

# Panorama de Investimentos

## Previdência

1ª Edição | 1º trimestre 2026 | Sicredi

## O que você verá por aqui

- 02**    Cenário Econômico
- 03**    Vantagens de planejar com o Sicredi
- 04**    Fundos de Investimentos Sicredi
- 05**    Metodologia
- 06**    Alocações Sugeridas

## Atividade Econômica

Para 2026, a projeção de crescimento do PIB foi mantida em 1,7%, sustentada principalmente por um desempenho mais forte no primeiro semestre, com destaque para o 1º trimestre, que deve registrar expansão em torno de 0,9%. Esse resultado inicial mais favorável decorre de dados resilientes do mercado de trabalho, alguma recomposição de renda real e do bom desempenho de setores menos sensíveis ao ciclo econômico. No entanto, a expectativa é de estagnação da atividade no segundo semestre, à medida que os efeitos defasados da política monetária contracionista se tornem mais evidentes e o ambiente externo permaneça mais adverso. O mercado de trabalho, embora ainda resiliente, começa a dar sinais marginais de acomodação. A taxa de desemprego apresentou leve alta no início do ano, mas permanece em patamar historicamente baixo, com projeção de média de 5,6% em 2026.

## Juros e Inflação

O ambiente para juros e inflação tem se mostrado cada vez mais desafiador, com a política monetária nacional apresentando viés mais restritivo do que o inicialmente esperado, quando analisadas as perspectivas do início de 2026. O choque geopolítico no Oriente Médio passou a produzir efeitos concretos sobre os indicadores nacionais de inflação. Nesse contexto, nossa projeção de inflação para 2026 foi revisada de 4,5% para 5,0%, refletindo a alta dos combustíveis, os custos industriais mais elevados e a maior disseminação das pressões inflacionárias ao longo das cadeias produtivas. Esse conjunto de pressões inflacionárias tende a reduzir o ritmo de cortes da taxa de juros pelo Copom, que, no mês de abril, realizou mais um ajuste de 0,25 ponto percentual.

## Câmbio

O real apresentou um movimento de valorização acima do inicialmente esperado, sustentado por um conjunto de fatores favoráveis no curto prazo, como termos de troca ainda positivos, diferencial de juros elevado em relação às economias centrais e fluxo externo construtivo, especialmente em direção a mercados emergentes com maior retorno relativo. Nesse contexto, a projeção de câmbio foi revisada para um patamar mais apreciado, com o dólar encerrando 2026 em R\$ 5,30, e média anual estimada em R\$ 5,19. No plano doméstico, o nível ainda elevado da taxa Selic atua como um importante fator de sustentação do real, ao favorecer estratégias de carregamento e manter o Brasil relativamente atrativo ao capital estrangeiro.

## Bolsa

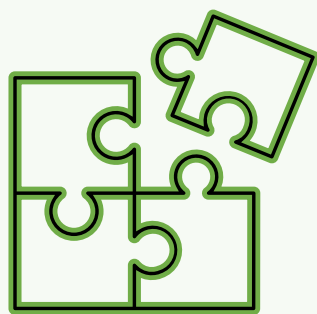
No início de abril, o Ibovespa subiu forte impulsionado por fluxo estrangeiro, dólar mais fraco e pela expectativa de continuidade do ciclo de cortes da Selic, o que elevou o apetite por risco e levou o índice a se aproximar da região dos 200 mil pontos. Na segunda metade do mês, o mercado perdeu tração e devolveu parte dos ganhos por conta da realização de lucros após a alta rápida, somada à virada do fluxo externo na reta final e ao aumento da incerteza global com a guerra e a volatilidade do petróleo. Olhando para as bolsas globais, a bolsa americana teve um desempenho muito forte em abril, com os principais índices renovando máximas históricas no fim do mês e registrando ganhos expressivos.

## Objetivos

O objetivo da carteira recomendada de previdência é apoiar os associados na tomada de decisão de alocação de recursos de forma consciente, eficiente e alinhada ao planejamento da aposentadoria, considerando o horizonte de longo prazo, o perfil de risco, a fase do ciclo de vida e os objetivos individuais. Por meio de uma seleção criteriosa de fundos e de uma diversificação adequada entre classes de ativos, a carteira busca promover a preservação e o crescimento do patrimônio ao longo do tempo, equilibrando risco e retorno, bem como incentivar uma estratégia consistente e disciplinada de acumulação de recursos previdenciários.

## Planejar com o Sicredi

### Grade Diversificada de Fundos



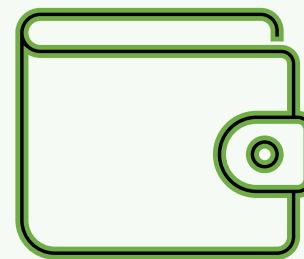
O Sicredi oferece uma grade de fundos de previdência de diversas gestoras, com opções que atendem diferentes perfis e objetivos.

### Profissionais Qualificados



Você conta com o suporte de profissionais qualificados, garantindo que a sua previdência esteja sempre alinhada às melhores práticas e ao seu perfil.

### Flexibilidade de Contribuição



Você tem total flexibilidade para definir quanto e quando contribuir, ajustando o plano à sua realidade financeira em cada momento.

### Participação nos Resultados da Cooperativa



Como associado, você participa dos resultados da cooperativa, ampliando os benefícios gerados pela sua relação com o Sicredi.

### Taxas de administração competitivas



O Sicredi oferece taxas de administração competitivas, garantindo mais eficiência e potencial de ganho no longo prazo para o associado.

### Vantagens Tributárias



A previdência oferece vantagens tributárias que permitem otimizar o resultado líquido no longo prazo, reduzindo o impacto dos impostos sobre o investimento.

## Fundos de Previdência

	Abril	Ano	12m	24m	%CDI 12m	%CDI 24m	Volatilidade
<u>SICREDI SELIC</u>	1,07%	4,57%	14,77%	27,90%	99,62%	99,54%	0,03%
<u>SICREDI ESSENCIAL JUROS</u>	0,95%	3,86%	12,75%	23,60%	85,98%	84,22%	0,06%
<u>SICREDI INFLAÇÃO CURTA</u>	1,27%	5,00%	11,23%	20,87%	75,71%	74,47%	1,83%
<u>SICREDI PREVIDÊNCIA III</u>	0,94%	3,86%	12,73%	23,56%	85,87%	84,08%	0,06%
<u>SICREDI PREVIDÊNCIA RESERVA</u>	1,07%	4,37%	14,48%	27,42%	97,62%	97,83%	0,06%
<u>SICREDI RF FAPI</u>	1,05%	4,47%	14,52%	27,43%	97,95%	97,89%	0,06%
<u>SICREDI SELETO JUROS</u>	1,07%	4,37%	14,45%	27,37%	97,49%	97,67%	0,06%
<u>CAPITÂNIA CREDPREVIDÊNCIA</u>	1,94%	2,02%	8,91%	19,92%	60,09%	71,09%	2,55%
<u>ICATU VANGUARDA INFLAÇÃO CURTA</u>	1,21%	4,89%	10,73%	19,77%	72,37%	70,53%	1,80%
<u>KINEA PREV XTR II</u>	2,32%	3,46%	16,34%	27,99%	110,17%	99,86%	2,41%
<u>RIZA ICATU PREVIDÊNCIA LOW VOL</u>	1,03%	4,08%	13,64%	26,12%	92,02%	93,19%	0,46%
<u>SICREDI VALOR INFLAÇÃO</u>	1,72%	4,42%	11,18%	14,02%	75,42%	50,03%	4,30%
<u>SICREDI ESSENCIAL COMPOSTO</u>	0,38%	5,81%	17,28%	27,06%	116,53%	96,55%	7,00%
<u>SICREDI ESG</u>	-0,14%	7,11%	19,58%	25,65%	132,05%	91,52%	12,15%
<u>SICREDI PREVIDÊNCIA VALOR COMPOSTO</u>	0,42%	5,96%	17,96%	28,57%	121,14%	101,93%	6,97%
<u>ADAM ICATU PREVIDENCIÁRIO</u>	5,66%	5,10%	14,83%	33,13%	100,02%	118,22%	4,16%
<u>ALASKA 70 ICATU PREVIDENCIÁRIO</u>	-2,25%	3,48%	9,23%	12,91%	62,22%	46,06%	18,60%
<u>ARX INCOME ICATU PREVIDÊNCIA</u>	0,02%	8,68%	21,97%	35,97%	148,20%	128,33%	9,70%
<u>AZ QUEST ICATU MULTI PREV</u>	0,67%	3,37%	11,91%	19,68%	80,33%	70,22%	1,21%
<u>ICATU VANGUARDA HEDGE II</u>	1,15%	4,38%	13,59%	18,18%	91,68%	64,87%	0,92%
<u>INDIE ICATU PREVIDÊNCIA</u>	-0,59%	5,01%	12,31%	18,10%	83,04%	64,59%	14,02%
<u>LEBLON ICATU PREVIDÊNCIA</u>	0,52%	5,68%	18,33%	25,86%	123,60%	92,29%	9,01%
<u>SPX LANCER PLUS ICATU PREVIDÊNCIA</u>	1,22%	0,66%	9,45%	24,18%	63,74%	86,29%	3,23%
<u>VERDE AM LONG BIAS 70 ICATU PREV</u>	-0,03%	7,75%	24,13%	31,62%	162,73%	112,82%	12,76%
<u>VINCI EQUILÍBRIO ICATU PREVIDÊNCIA II</u>	0,71%	4,10%	11,74%	20,21%	79,19%	72,10%	2,80%
<u>SICREDI FUTURO CORPORATIVO</u>	1,14%	3,88%	13,81%		93,17%		0,34%

## Ciclo de Vida

No conceito de "ciclo de vida", buscamos mais crescimento quando o horizonte é longo e mais proteção conforme o tempo para utilização dos recursos se aproxima, sendo o perfil arrojado o mais indicado para objetivos ainda distantes.



## Manutenção e Crescimento

**Manutenção:** Prioriza a preservação do capital e a estabilidade da trajetória de retornos, reduzindo a volatilidade e magnitude das perdas. Indicada para associados com menor horizonte de acumulação dentro do perfil de risco já próximos da aposentadoria, com a meta já bem encaminhada ou baixa tolerância a oscilações.

**Crescimento:** Foca em aumentar o patrimônio dentro dos limites do perfil de risco do associado. Aceita maior volatilidade no curto prazo em troca do prêmio de risco no longo prazo. É indicado para associados com horizonte de acumulação mais longo e constância nos aportes, sendo eles normalmente mais jovens.

## Passo a passo do planejamento financeiro

1

### Reserva de Emergência

É um valor destinado a imprevistos do dia a dia, garantindo segurança e disponibilidade financeira. Ela permite enfrentar situações inesperadas sem comprometer o planejamento ou recorrer a linhas de crédito.

2

### Reserva para Aposentadoria

A reserva de aposentadoria é construída para garantir tranquilidade financeira no futuro, complementando a renda e mantendo a qualidade de vida.

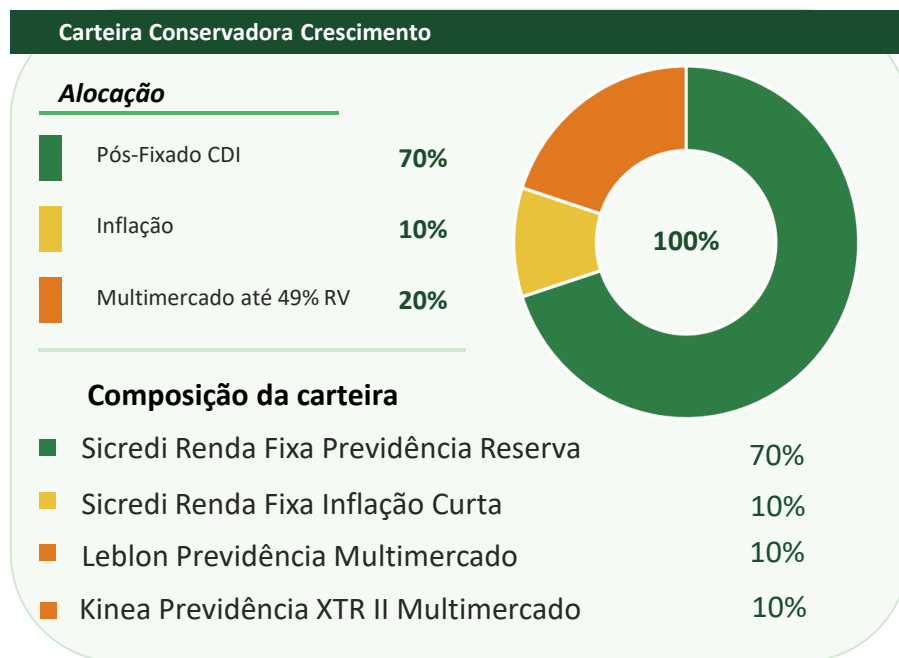
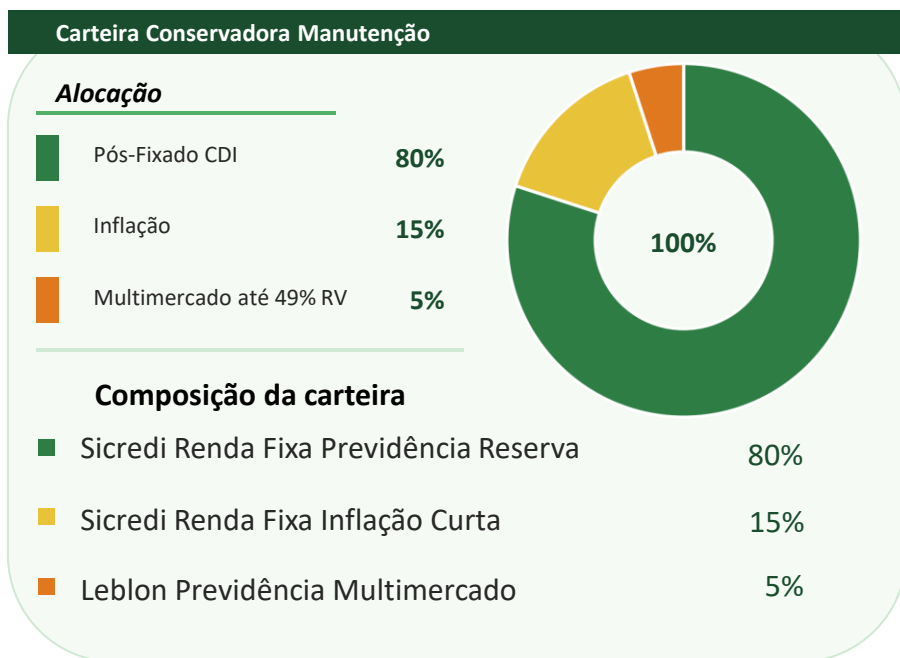
3

### Reserva para Objetivos Específicos

A reserva para objetivos específicos é planejada para financiar metas pessoais, projetos e oportunidades ao longo da vida. Ela permite realizar planos com organização, sem comprometer outras partes do seu patrimônio.

## Carteira Conservadora

Nossa Carteira Conservadora combina segurança, estabilidade e diversificação. O foco é proteger o patrimônio, manter reserva para imprevistos e crescer com consistência ao longo do tempo. Ela segue a lógica previdenciária: mais proteção à medida que o tempo passa, com monitoramento e ajustes contínuos.



## Rentabilidade

### Conservadora Manutenção

Benchmark: IPCA+3%

	Abr/26	Mar/26	Fev/26	Jan/26	No Ano
Carteira	1,07%	1,03%	1,04%	1,32%	4,54%
% do CDI	98,18%	85%	104%	114%	100%
CDI	1,09%	1,21%	1,00%	1,16%	4,54%
IPCA+3%	0,91%	1,14%	0,91%	0,58%	3,59%
% IPCA+3%	117,6%	90,3%	113,7%	227,9%	126,3%

### Conservadora Crescimento

Benchmark: IPCA+4%

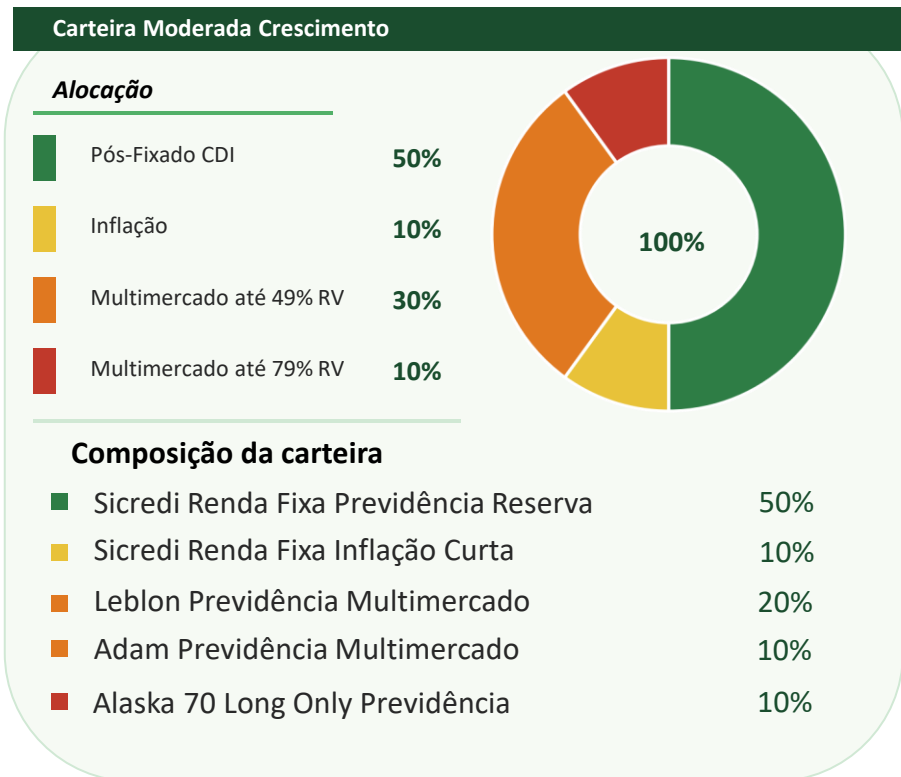
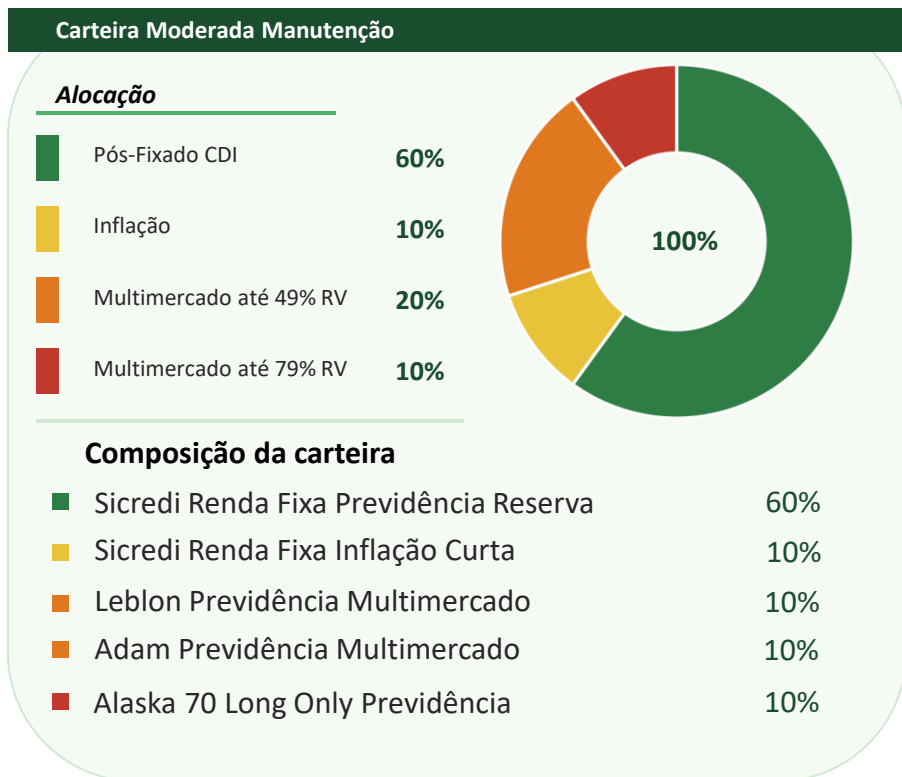
	Abr/26	Mar/26	Fev/26	Jan/26	No Ano
Carteira	1,16%	0,65%	1,07%	1,53%	4,49%
% do CDI	106,25%	54%	107%	132%	99%
CDI	1,09%	1,21%	1,00%	1,16%	4,54%
IPCA+4%	0,98%	1,23%	0,99%	0,66%	3,91%
% IPCA+4%	118,4%	53,1%	108,7%	231,2%	114,7%

## Comentários

Janeiro foi o mês de destaque: a carteira manutenção entregou 1,32% (114% do CDI) e a crescimento 1,53% (132% do CDI). O resultado foi puxado pelo componente multimercado, Leblon capturou retorno relevante no período, enquanto a base pós-fixada cumpriu seu papel de previsibilidade e bons retornos atrelados a Selic. Março foi o ponto fraco do quadrimestre, especialmente para a carteira crescimento (0,65%, apenas 54% do CDI). O ambiente de aversão a risco global, com escalada geopolítica no Oriente Médio, pressão sobre o câmbio e incerteza sobre a política comercial americana, pesou sobre a parcela multimercado e prefixados, que haviam sido o principal gerador de retorno em janeiro. Abril fechou o período com boa recuperação, onde a carteira manutenção obteve retorno de 1,07% (117,6% do IPCA+3%) e a carteira crescimento 1,16% (118,4% do IPCA+4%). A base pós-fixada protegeu as carteiras da volatilidade mais acentuada provocada pelo ambiente de incerteza externo. No acumulado do quadrimestre, a carteira manutenção entregou 4,54% (126,3% do IPCA+3%) e a carteira Crescimento 4,49% (114,7% do IPCA+4%), ambas acima do benchmark com retorno real positivo.

## Carteira Moderada

A Carteira Moderada busca equilíbrio entre crescimento e proteção, combinando investimentos que seguem a taxa básica de juros e títulos de empresas de boa qualidade além de fundos multimercados de risco controlado. O objetivo é fazer o patrimônio crescer com menor oscilação que um perfil arrojado, e mantendo acesso ao dinheiro para oportunidades e imprevistos.



## Rentabilidade

### Moderada Manutenção

Benchmark: IPCA+4%

	Abr/26	Mar/26	Fev/26	Jan/26	No Ano
Carteira	1,16%	0,32%	0,92%	2,15%	4,62%
% do CDI	106,43%	27%	92%	185%	102%
CDI	1,09%	1,21%	1,00%	1,16%	4,54%
IPCA+4%	0,98%	1,23%	0,99%	0,66%	3,91%
% IPCA+4%	118,4%	26,2%	93,2%	324,6%	118,1%

### Moderada Crescimento

Benchmark: IPCA+5%

	Abr/26	Mar/26	Fev/26	Jan/26	No Ano
Carteira	1,11%	0,03%	1,06%	2,50%	4,76%
% do CDI	101,46%	3%	106%	214%	105%
CDI	1,09%	1,21%	1,00%	1,16%	4,54%
IPCA+5%	1,06%	1,32%	1,06%	0,75%	4,25%
% IPCA+5%	104,7%	2,5%	99,9%	334,4%	112,2%

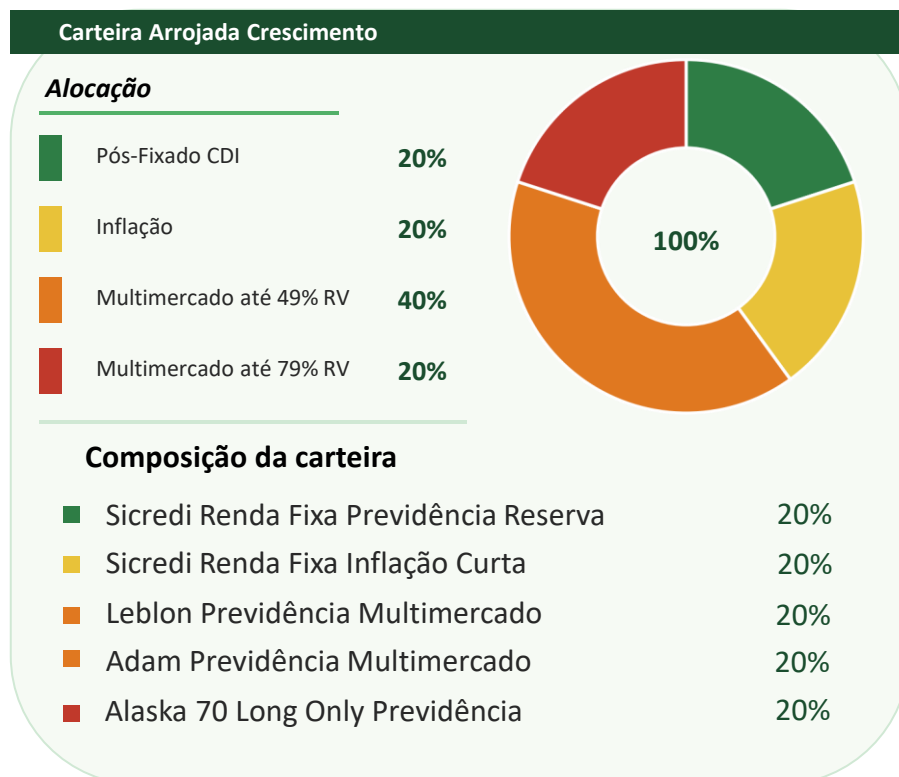
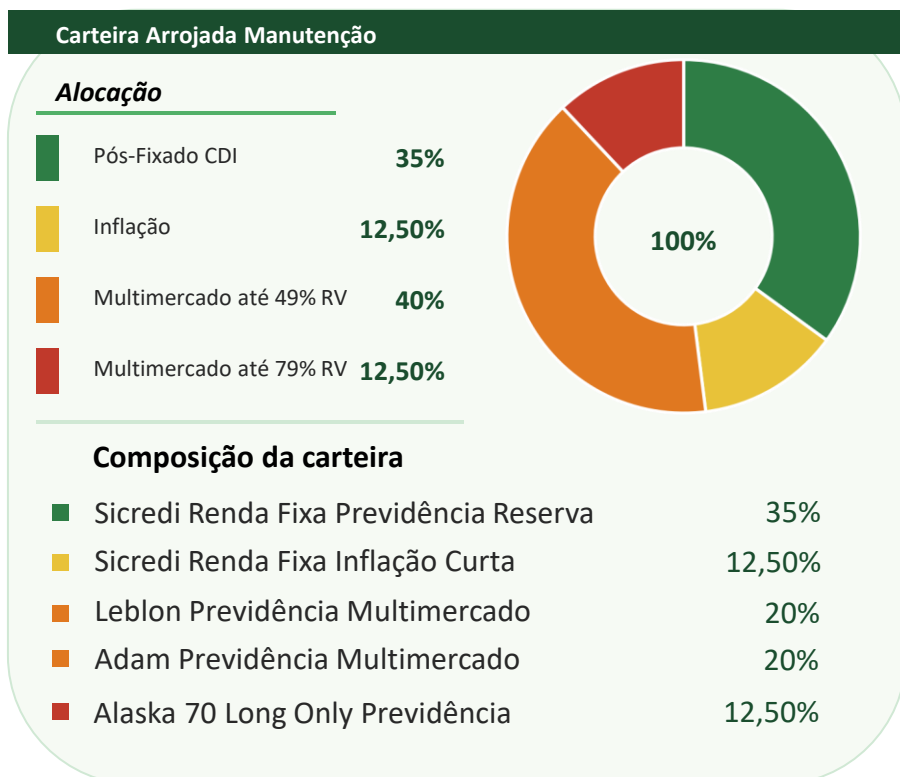
## Comentários

Começamos o ano com um retorno excepcional, onde a carteira manutenção obteve um retorno de 2,15% (185% do CDI) e a carteira crescimento 2,50% (214% do CDI). O resultado refletiu o desempenho simultâneo dos fundos ativos: Adam Capital captou o movimento positivo dos mercados americanos ligados ao ciclo de IA, o fundo Alaska se beneficiou de um momento positivo na bolsa brasileira e Leblon gerou alpha com sua gestão multimercado estando posicionado nos dois mercados além de juros reais. Em março os impactos geopolíticos foram significativos e as carteiras refletiram esse cenário: a carteira manutenção recuou 0,32% (26,2% do IPCA+4%) e a carteira crescimento praticamente zerou em 0,03% (2,5% do IPCA+5%). A combinação de tensão geopolítica com Irã, dólar em alta e uma correção relevante na bolsa Brasil atingiu os fundos ao mesmo tempo. Alaska enfrentou o impacto no consumo doméstico; Adam Capital sofreu com o recuo de ativos de tecnologia americanos diante das incertezas globais. No último mês do quadrimestre vimos as bolsas americanas dispararem e ambas as carteiras entregaram retornos acima de 1,10% e voltaram a superar seus benchmarks. A melhora no sentimento em relação ao conflito entre Estados Unidos e Irã e os balanços positivos das empresas de tecnologia impulsionaram os ganhos. No acumulado a carteira manutenção fechou em 4,62% (118,1% do IPCA+4%) e a carteira Crescimento em 4,76% (112,2% do IPCA+5%). O forte desempenho em janeiro e abril compensou o impacto de março no total do período.



## Carteira Arrojada

O foco da Carteira Arrojada são aquelas pessoas que pretendem usufruir os valores investidos em um horizonte distante, como por exemplo daqui 10 anos, não se importando com oscilações durante essa jornada. Essa composição possui exposição mais concentrada em fundos multimercados e ações.



## Rentabilidade

**Arrojada Manutenção** Benchmark: IPCA+5%

	Abr/26	Mar/26	Fev/26	Jan/26	No Ano
Carteira	1,48%	-0,12%	0,91%	2,50%	4,84%
% do CDI	135,97%	-10%	92%	215%	107%
CDI	1,09%	1,21%	1,00%	1,16%	4,54%
IPCA+5%	1,06%	1,32%	1,06%	0,75%	4,25%
% IPCA+5%	139,6%	-8,9%	86,3%	334,8%	114,0%

**Arrojada Crescimento** Benchmark: IPCA+6%

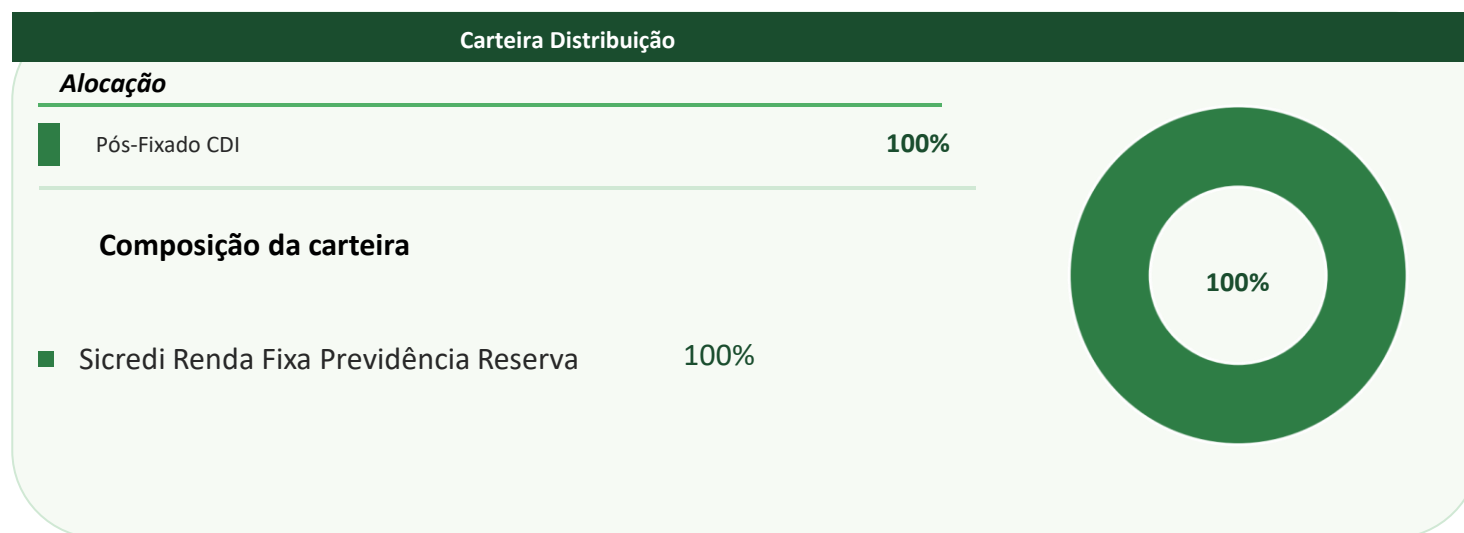
	Abr/26	Mar/26	Fev/26	Jan/26	No Ano
Carteira	1,25%	-0,50%	0,90%	3,15%	4,85%
% do CDI	114,66%	-41%	90%	270%	107%
CDI	1,09%	1,21%	1,00%	1,16%	4,54%
IPCA+6%	1,14%	1,40%	1,13%	0,83%	4,58%
% IPCA+6%	109,6%	-35,5%	79,8%	379,4%	106,0%

## Comentários

As posições concentradas em ativos de risco foram justificadas pelos retornos em janeiro e abril, com a carteira manutenção obtendo retorno de 2,50% e a carteira crescimento 3,15%, superando o benchmark com folga. A concentração em multimercado, 52,50% na carteira manutenção e 60% na carteira Crescimento, amplificou o alpha gerado pelos fundos em um ambiente favorável internamente, com fluxo estrangeiro intenso para o Brasil. Março inverteu a lógica e os conflitos globais foram responsáveis por saída de dinheiro de mercados emergentes para mercados mais seguros, fazendo com que a carteira manutenção encerrasse o mês negativa em -0,12% e a carteira crescimento em -0,50%, a única perda mensal do quadrimestre. Com CDI reduzido (35% e 20%, respectivamente), não havia amortecimento suficiente para compensar o impacto simultâneo da tensão com Irã, correção na bolsa Brasil e recuo dos ativos de tecnologia americanos. Abril foi o mês de maior recuperação relativa em toda a grade, a retomada no sentimento dos mercados, impulsionada por bolsa Brasil e alguma estabilização no cenário externo, favoreceu a parcela ativa que havia sido a principal fonte de queda em março. No acumulado, a carteira manutenção fechou em 4,84% (114,0% do IPCA+5%) e Crescimento em 4,85% (106,0% do IPCA+6%). O quadrimestre mostra o perfil dessa carteira: a exposição aos fundos multimercados amplifica tanto os ganhos quanto as perdas, e a soma dos quatro meses confirma que a alocação entregou acima do benchmark mesmo em meses de turbulência.

## Carteira Distribuição

Carteira indicada para a fase de distribuição (utilização), com foco em preservação de capital, renda perpétua e geração de renda próxima ao CDI. Associados que estejam com idade mais avançada ou que já possuem capital elevado para cobrir seus custos mensais podem seguir essa recomendação



## Rentabilidade

Distribuição					Benchmark: CDI
	Abr/26	Mar/26	Fev/26	Jan/26	No Ano
Carteira	1,07%	1,14%	0,94%	1,16%	4,38%
% do CDI	97,81%	94%	94%	99%	96%
CDI	1,09%	1,21%	1,00%	1,16%	4,54%

## Comentários

A Carteira Distribuição responde a uma lógica diferente das demais: não se trata de acumulação, mas de sustentação. O associado que chega a essa fase já construiu o patrimônio necessário e precisa que o capital trabalhe de forma previsível, gerando renda mensal sem corroer o montante principal. Com a Selic em 15% ao ano no início de 2026 e os primeiros cortes apenas graduais, o CDI permanece no patamar mais atrativo dos últimos anos, entregando aproximadamente 1% ao mês, o que viabiliza uma estratégia de renda passiva perpétua, ou seja, desde que os saques fiquem dentro do retorno mensal gerado, o patrimônio se preserva indefinidamente. A carteira é composta integralmente pelo fundo Sicredi Reserva, que combina exposição ao CDI com crédito privado de qualidade, adicionando um pequeno spread sem comprometer a liquidez diária ou a estabilidade dos resultados. No quadrimestre, a Carteira Distribuição entregou retorno médio de 1,08% ao mês, sem um único período negativo, com desempenho próximo a 97% do CDI no acumulado. O que importa para esse perfil não é superar benchmark ou capturar alpha, mas sim oferecer previsibilidade, liquidez e consistência mês a mês. Em um cenário onde a trajetória de queda da Selic ainda é gradual e o juros real segue elevado, a Carteira Distribuição cumpre com precisão o papel para o qual foi desenhada: transformar patrimônio acumulado em renda.

## Benchmarks e fundos

A escolha dos benchmarks e dos fundos que compõem cada carteira segue um método construído considerando o perfil de risco do investidor, o horizonte e a necessidade de acumulação de patrimônio real, mantendo o poder de compra ao longo do tempo.

IPCA+3%	IPCA+4%	IPCA+5%	IPCA+6%
<p><b>Conservadora Manutenção</b></p> <p>ideal para a preservação do poder de compra com mínima volatilidade. Reflete o potencial de uma carteira majoritariamente pós-fixada complementada por uma parcela em inflação e multimercados como fonte adicional de retorno real.</p>	<p><b>Conservadora Crescimento Moderada Manutenção</b></p> <p>Equilibra proteção e crescimento real moderado. A ampliação da parcela em inflação e em fundos multimercado viabiliza o retorno adicional, sem abrir mão da base pós-fixada para amenizar a volatilidade da carteira.</p>	<p><b>Moderada Crescimento Arrojada Manutenção</b></p> <p>Exige maior exposição a fundos ativos, incluindo renda variável e mercados externos. Adequado para investidores com horizonte de médio a longo prazo e disposição para aceitar oscilações mais expressivas em troca de maior retorno real acumulado.</p>	<p><b>Arrojada Crescimento</b></p> <p>O benchmark mais agressivo da grade, alcançável pela alta concentração em multimercados com exposição a renda variável brasileira e mercados externos. Indicado para investidores com horizonte de longo prazo e maior tolerância a volatilidade no curto prazo.</p>

## Nossas escolhas

Carteira Conservadora	Carteira Moderada	Carteira Arrojada
<p><b>Sicredi Renda Fixa Reserva</b> CNPJ: 18.884.781/0001-90</p> <p>Base principal da carteira conservadora. Entendemos que os juros elevados favorecem os fundos prefixados sem adicionar volatilidade para o associado mais sensível à oscilações.</p>	<p><b>Sicredi Renda Fixa Reserva</b> CNPJ: 18.884.781/0001-90</p> <p>Participação reduzida para abrir espaço à gestão ativa, mantendo liquidez e estabilidade como proteção em cenários de estresse dos mercados.</p>	<p><b>Sicredi Renda Fixa Reserva</b> CNPJ: 18.884.781/0001-90</p> <p>Juro alto favorecem alocações em renda fixa pós fixado mesmo para o associado mais arrojado. Exposição reduzida para dar espaço a ativos com maior potencial de retorno no longo prazo.</p>
<p><b>Sicredi Renda Fixa Inflação Curta</b> CNPJ: 41.283.682/0001-74</p> <p>Proteção real via NTN-Bs de curto prazo. Captura o juro real elevado e a indexação ao IPCA sem exposição a <i>duration</i> longa, reduzindo a sensibilidade a movimentos abruptos da curva de juros. Para o cenário atual entendemos adequado a exposição ao fundo de no máximo 15%.</p>	<p><b>Sicredi Renda Fixa Inflação Curta</b> CNPJ: 41.283.682/0001-74</p> <p>Componente estrutural de proteção inflacionária e captura de juro real em um cenário de IPCA acima da meta e juros reais elevados.</p>	<p><b>Sicredi Renda Fixa Inflação Curta</b> CNPJ: 41.283.682/0001-74</p> <p>Peso maior que nos perfis anteriores. A indexação ao IPCA e o juro real elevado tornam-se componentes relevantes do retorno total em cenários de inflação persistente, que é o cenário atual.</p>
<p><b>Leblon Previdência Multimercado</b> CNPJ: 11.098.129/0001-09</p> <p>A exposição a ativos de maior oscilação fica a cargo do fundo Leblon Multimercado, que permite alocações de até 49% a ativos de renda variável no Brasil e globalmente. A exposição máxima de 10% na carteira é adequada para o perfil mais conservador e ajudará o associado a atingir retornos superiores no longo prazo.</p>	<p><b>Leblon Previdência Multimercado</b> CNPJ: 11.098.129/0001-09</p> <p>Exposição não maior que 20% para esse perfil. Tem como objetivo capturar os retornos positivos tanto da bolsa Brasil quanto bolsa Americana.</p>	<p><b>Leblon Previdência Multimercado</b> CNPJ: 11.098.129/0001-09</p> <p>Fundo apresenta gestão ativa com estratégia em bolsa Brasil e bolsa internacional, ajustando alocações de acordo com análises fundamentalistas, apresenta maior parcela na carteira arrojada em relação aos outros perfis devido a maior volatilidade.</p>
<p><b>Kinea XTR II Multimercado</b> CNPJ: 30.830.188/0001-66</p> <p>Fundo de gestão ativa com exposição a ativos de renda fixa pré e pós-fixados. Alocação com objetivo de capturar retornos atrelados a queda da taxa Selic.</p>	<p><b>Alaska 70 Long Only Multimercado</b> CNPJ: 29.722.458/0001-36</p> <p>Exposição máxima de 10% devido a altíssima volatilidade. Tese atrelada a setores que se beneficiam da queda de juros no Brasil, os retornos podem ser mais lentos devido ao cenário atual.</p>	<p><b>Alaska 70 Long Only Multimercado</b> CNPJ: 29.722.458/0001-36</p> <p>Fundo está exposto a bolsa Brasil, com estratégia atrelada a setores que dependem da queda de juros no Brasil, como por exemplo educação, varejo e consumo. Maior alocação nesse perfil.</p>
	<p><b>Adam Previdência Multimercado</b> CNPJ: 28.080.450/0001-50</p> <p>Exposição a juros e bolsa americana. Estar exposto a esse mercado é fundamental para os investidores que buscam retornos maiores que o CDI, entendemos que 10% é a posição máxima para o associado de perfil Moderado devido a volatilidade.</p>	<p><b>Adam Previdência Multimercado</b> CNPJ: 28.080.450/0001-50</p> <p>Maior exposição a carteira devido a alocação de 40% em ações nos Estados Unidos.</p>



As informações contidas nesse material são de caráter exclusivamente informativo e não deve ser entendido como análise, material promocional, solicitação de compra ou venda, oferta ou recomendação de qualquer ativo financeiro ou investimento ou adoção de estratégias por parte dos destinatários. Este relatório é baseado em informações públicas, dados desenvolvidos internamente e outras fontes externas consideradas no momento da criação do material. As simulações de composição da carteira e as projeções otimista, base e pessimista constituem modelos matemáticos e estatísticos consideram dados históricos, desvio padrão e volatilidade média em um período de 12 meses e projeções para tentar prever o comportamento futuro da economia que afetem a carteira. Por se tratar de suposições, o retorno projetado da carteira não está livre de erros e os resultados podem ser significativamente diferente. As estimativas podem ser alteradas a qualquer momento, sem aviso prévio. O material não consiste e não deve ser visto como uma representação ou garantia quanto à integridade, precisão e credibilidade da informação nele contida. Os destinatários devem, portanto, desenvolver suas próprias análises e estratégias de investimentos de acordo com o perfil do investidor, disponível no Internet Banking e aplicativo para já associados do Sicredi. Para os associados que não possuem Perfil de Investimento definido, o Sicredi recomenda fortemente o preenchimento do questionário "Análise do Perfil do Investidor", disponível no Internet Banking do Associado, através do site <https://sicredi.com.br>, aplicativo do Sicredi e nas agências para que o Sicredi possa ofertar os produtos adequados, de acordo com o seu Perfil. As informações desse material se referem a uma SIMULAÇÃO DE CARTEIRA DE INVESTIMENTOS e não traduzem ou refletem a posição do investidor no Sicredi. Este material não deve ser considerado uma oferta para compra de cotas dos fundos. As informações referem-se às datas mencionadas.

Os investidores devem buscar aconselhamento profissional com relação aos aspectos tributários, regulatório e outros que sejam relevantes à sua condição específica, sendo que o presente material não foi elaborado com esta finalidade. Investimentos nos mercados financeiros e de capitais estão sujeitos a riscos de perda superior ao capital investido. O Sicredi não se responsabiliza por decisões de investimentos que venham a ser tomadas com base nas informações divulgadas. Ao investidor é recomendada a leitura cuidadosa do Prospecto, do Formulário de Informações Complementares, da Lâmina de Informações Essenciais e do Regulamento do Fundo de Investimento antes de aplicar seus recursos. Fundos de Investimentos não contam com a garantia do Administrador do Fundo, do Gestor da Carteira, de qualquer mecanismo de seguro, ou, ainda do Fundo Garantidor de Crédito – FGC ou FGCoop. A rentabilidade divulgada não é líquida de impostos (se aplicável) e taxa de saída (se aplicável). Rentabilidade passada não garante rentabilidade futura. Os percentuais de rentabilidade indicados neste material são aproximados, baseados em simulações, podendo os resultados reais serem significativamente diferentes. Muito importante a adequada compreensão da natureza, forma de rentabilidade e riscos dos produtos antes da sua aquisição. Alguns investimentos apresentados na simulação possuem risco de perda. As informações ora veiculadas não levam em consideração os objetivos de investimento, situação financeira ou necessidades específicas de cada investidor. Este documento não pode ser reproduzido ou distribuído a qualquer pessoa sem a expressa autorização do Sicredi. Os investidores devem obter orientação financeira, jurídica e/ou contábil independente, com base em suas características pessoais, antes de tomar uma decisão de investimento. A rentabilidade de instrumentos financeiros e produtos pode apresentar variações e seu preço ou valor pode aumentar ou diminuir. O Sicredi se exime de qualquer responsabilidade por quaisquer prejuízos, diretos ou indiretos, que venham a decorrer da utilização das informações veiculadas ou de seu conteúdo. Para informações e dúvidas, favor contatar seu gerente de conta ou os canais de Atendimento do Sicredi nos telefones 3003 4770 (Para capitais e regiões metropolitanas) e 0800 724 4770 (Para demais regiões). Para reclamações, contate nossa Ouvidoria no telefone nº 0800 646 2519.