

Material de Divulgação do Fundo

abril/2026

CNPJ
11.098.129/0001-09

Nome do fundo
LEBLON ICATU PREVIDÊNCIA FUNDO DE INVESTIMENTO MULTIMERCADO

Gestor
LEBLON EQUITIES GESTAO DE RECURSOS LTDA

Administrador
BNY MELLON SERVICOS FINANCEIROS DTVM S.A.

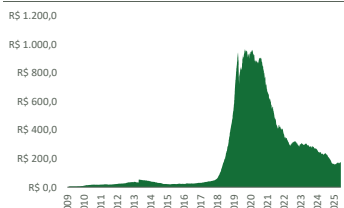
Custodiante
BNY MELLON BANCO S.A.

Auditor independente
KPMG AUDITORES INDEPENDENTES LTDA.

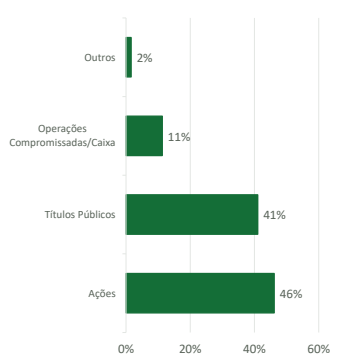
Período	Fundo	Benchmark	%CDI
Últimos 3 meses	1,04%	3,34%	31,10%
Últimos 6 meses	8,54%	6,93%	123,25%
Últimos 12 meses	18,33%	14,83%	123,59%
Últimos 24 meses	26,85%	27,99%	95,93%
Últimos 36 meses	61,11%	43,75%	139,66%
Últimos 48 meses	57,51%	62,99%	91,30%
Últimos 60 meses	36,80%	74,58%	49,34%
Desde o início	274,14%	362,67%	75,59%

Período	Valor
Atual	R\$ 170.947.404,94
Médio nos últimos 12 meses	R\$ 187.863.771,42
Médio desde o início	R\$ 220.188.446,52

Evolução do Patrimônio Líquido



Composição da Carteira*



Data da carteira: abr/2026
*Número de aberturas consecutivas: 5

Objetivo do fundo

O objetivo do FUNDO consiste em procurar agregar valor ao seu patrimônio mediante uma gestão ativa de investimentos, utilizando estratégia diversificada, que envolve vários fatores de risco, sem o compromisso de concentração em nenhum ativo ou fator de risco em especial e com utilização de operações em mercado de derivativos apenas para fins de proteção da carteira, com objetivo de atingir rentabilidade superior ao CDI, por meio da adoção de uma gestão ativa. A metodologia de análise fundamentalista será utilizada como meio para

Público Alvo

O FUNDO destina-se exclusivamente a receber, diretamente ou por meio dos seus fundos de investimentos, recursos referentes às reservas técnicas de Plano Gerador de Benefício Livre - PGBL e de Vida Gerador de Benefício Livre - VGBL instituídos pela Icatu Seguros S.A, Investidor Profissional nos termos da Instrução CVM nº 539, de 13 de novembro de 2013 ("ICVM 539/13") e posteriores alterações.

Política de Investimento

O FUNDO se classifica como um fundo Multimercado, estando sujeito a vários fatores de risco sem o compromisso de concentração em nenhum fator em especial. O FUNDO poderá aplicar os recursos integrantes de sua carteira em quaisquer ativos financeiros permitidos pela legislação aplicável, devendo-se observar, contudo, os limites de concentração e os riscos previstos neste Regulamento.

Informações do fundo

Classificação Anbima	Previdência Multimercados Livre
Classificação CVM	Fundo Multimercado
Código Anbima	CO000238805
Código ISIN	BRLBL7CTF000
Lançamento	02/12/2009
Benchmark	CDI
Taxa de administração	Mínima: 2,00% Máxima: 2,00% Efetiva: 2,00% Mínima: Não há
Taxa de performance	Máxima: Não há Efetiva: Não há
Aplicações (Dias úteis)	Depósito em D+0 Cota em D+1 Cota em D+1
Resgate (Dias úteis)	Liquidação em D+4 Pagamento de acordo com o prazo dos planos*
Cota	Fechamento

Risco

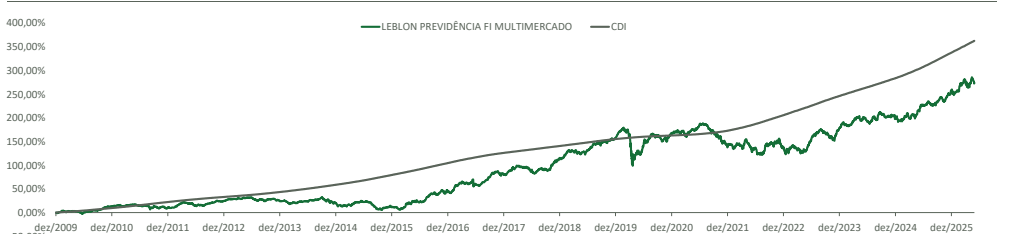
Menor Risco	1	2	3	4	5	Maior Risco

Permissões

Limite de aplicação em ativos no exterior	0%
Limite de aplicação em crédito privado	50%
Utiliza derivativos para proteção?	Sim

	jan	fev	mar	abr	mai	jun	jul	ago	set	out	nov	dez	Ano	Acum.
2022														
Fundo	1,21%	-1,63%	4,02%	-5,75%	-0,83%	-5,64%	3,56%	5,16%	-0,26%	5,16%	-5,96%	-2,25%	-4,09%	133,40%
Benchmark	0,73%	0,76%	0,93%	0,83%	1,03%	1,02%	1,03%	1,17%	1,07%	1,02%	1,02%	1,12%	12,39%	208,88%
%CDI	165,34%	-215,37%	433,77%	-689,18%	-80,61%	-555,33%	343,75%	441,57%	-23,88%	505,55%	-584,27%	-199,96%	-32,98%	63,86%
2023														
Fundo	3,77%	-3,31%	-2,08%	1,27%	8,47%	5,61%	3,60%	-3,17%	-1,90%	-3,26%	9,65%	4,49%	24,33%	190,19%
Benchmark	1,12%	0,92%	1,17%	0,92%	1,12%	1,07%	1,07%	1,14%	0,97%	1,00%	0,92%	0,89%	13,04%	249,16%
%CDI	335,75%	-360,73%	-176,81%	138,40%	754,12%	522,91%	335,57%	-278,36%	-195,18%	-326,32%	1053,21%	502,37%	186,61%	76,33%
2024														
Fundo	-2,29%	3,34%	3,06%	-2,34%	-1,07%	0,74%	1,15%	3,74%	-2,34%	0,63%	-1,52%	-1,74%	10,88%	193,32%
Benchmark	0,97%	0,80%	0,83%	0,89%	0,83%	0,79%	0,91%	0,87%	0,84%	0,93%	0,79%	0,93%	10,88%	287,13%
%CDI	-236,77%	417,87%	368,45%	-263,88%	-128,84%	94,49%	127,02%	431,05%	-279,89%	67,73%	-191,70%	-187,21%	9,52%	67,33%
2025														
Fundo	3,43%	-1,52%	2,05%	3,70%	2,97%	2,49%	-1,92%	2,11%	0,82%	3,67%	-0,93%		20,70%	254,03%
Benchmark	1,01%	0,99%	0,96%	1,06%	1,14%	1,10%	1,28%	1,16%	1,22%	1,28%	1,05%	1,22%	14,32%	342,59%
%CDI	338,74%	-154,02%	213,01%	350,00%	261,16%	227,02%	-150,63%	180,83%	189,75%	63,94%	348,77%	-76,39%	144,49%	74,15%
2026														
Fundo	4,59%	2,31%	-1,75%	0,52%										274,14%
Benchmark	1,16%	1,00%	1,21%	1,09%										362,67%
%CDI	394,62%	231,94%	-144,65%	47,34%										75,59%

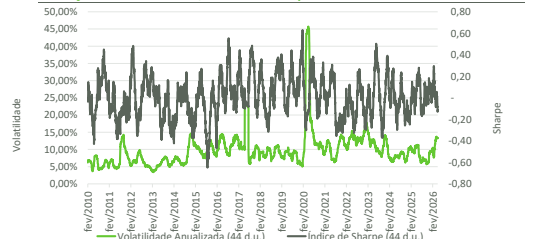
Evolução da Rentabilidade Acumulada



Indicadores Risco x Retorno

Indicador	12 meses	Desde o início
Nº Meses <0	3	79
Nº Meses >0	9	117
Nº Meses <Benchmark	5	97
Nº Meses >Benchmark	7	99
Maior Rentabilidade Mensal	4,59%	9,86%
Menor Rentabilidade Mensal	-1,92%	-17,10%
Maximum Drawdown	4,77%	28,88%
Volatilidade Anualizada	9,01%	10,83%
Índice de Sharpe	0,39	-2,02

Evolução da Volatilidade / Índice de Sharpe*



*Índice calculado a partir da razão entre a média do retorno diário acima do cdi e a volatilidade diária.