

**CNPJ**  
09.012.267/0001-73

**Nome do fundo**

SICREDI FIF EM CIC ESPECIALMENTE CONSTITUÍDOS MULT PREV ESSENCIAL COMPOSTO RESPONSABILIDADE LIMITADA

**Gestor**

CONFEDERAÇÃO INTERESTADUAL DAS COOPERATIVAS LIGADAS AO SICREDI

**Administrador**

BANCO COOPERATIVO SICREDI S.A.

**Custodiante**

BANCO COOPERATIVO SICREDI S.A.

**Auditor independente**

ERNST & YOUNG AUDITORES INDEPENDENTES S/S LTDA.

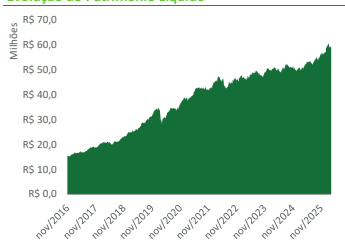
**Rentabilidades Acumuladas**

Período	Fundo	Benchmark	Dif.
Últimos 3 meses	5,41%	8,63%	-3,22%
Últimos 6 meses	9,57%	15,33%	-5,76%
Últimos 12 meses	22,13%	26,03%	-3,91%
Últimos 24 meses	24,17%	35,79%	-11,62%
Últimos 36 meses	44,36%	59,73%	-15,37%
Últimos 48 meses	45,26%	61,41%	-16,15%
Últimos 60 meses	51,89%	70,16%	-18,27%
Desde o início	112,88%	172,83%	-59,96%

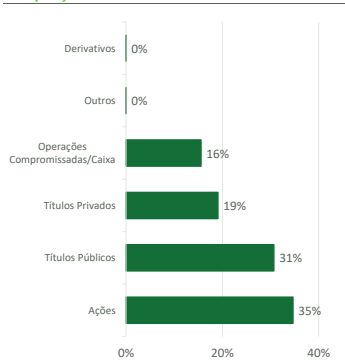
**Patrimônio Líquido**

Atual	R\$	59.883.743,62
Médio nos últimos 12 meses	R\$	55.080.089,99
Médio desde o início	R\$	37.861.417,20

**Evolução do Patrimônio Líquido**



**Composição da Carteira\***



Data da carteira: mar/2026

\*Número de aberturas consecutivas: 5

**Objetivo do fundo**

O FUNDO terá gestão ativa da carteira e visa superar a variação equivalente ao de uma carteira teórica cuja composição seja 60% (sessenta por cento) em ativos financeiros de renda fixa, representados pela taxa DI-CETIP; e 40% (quarenta por cento) em ações, representados pelo índice IBRX.

**Público Alvo**

O FUNDO destina-se exclusivamente a receber, diretamente ou por meio dos seus fundos de investimentos, recursos referentes às reservas técnicas de Plano Gerador de Benefício Livre - PGBL e de Vida Gerador de Benefício Livre - VGBL instituídos pela Icatu Seguros S.A, Investidor Profissional nos termos da Instrução CVM nº 539, de 13 de novembro de 2013 ("ICVM 539/13") e posteriores alterações.

**Política de Investimento**

Para alcançar esse objetivo, o GESTOR manterá, em condições normais de mercado, uma exposição balanceada da carteira do FUNDO, dentro de um intervalo mínimo e máximo, à sua discricão, de 0% (zero por cento) a 49% (quarenta e nove por cento) para o mercado de ações, tendo como estratégia de longo prazo a adoção de uma alocação referencial ("ponto neutro") de aproximadamente 40% (quarenta por cento) de exposição da carteira do FUNDO ao mercado de ações, sendo o valor remanescente investido no mercado de renda fixa.

**Informações do fundo**

Classificação Anbima	Previdência Balanceados acima de 30% até 49%
Classificação CVM	Fundo Multimercado
Código Anbima	C000198A04
Código ISIN	BRSCD2CTF003
Lançamento	21/11/2016
Benchmark	40% IBX e 60% CDI
Taxa de administração	Mínima: 1,50% Máxima: 1,50% Efetiva: 1,50% Mínima: Não há
Taxa de performance	Máxima: Não há Efetiva: Não há
Aplicações (Dias úteis)	Depósito em D+0 Cota em D+1 Cota em D+1
Resgate (Dias úteis)	Liquidação em D+2 Pagamento de acordo com o prazo dos planos*
Cota	Fechamento

**Risco**

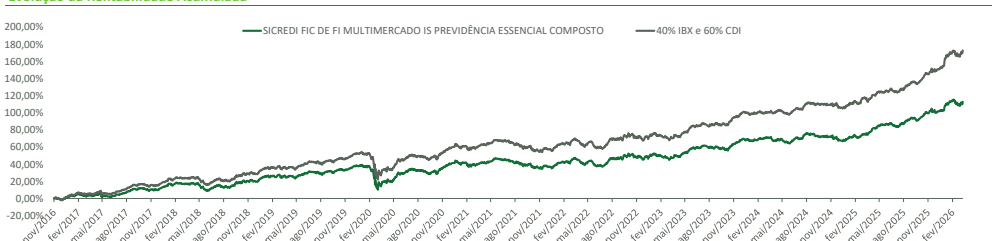


**Permissões**

Limite de aplicação em ativos no exterior	0%
Limite de aplicação em crédito privado	50%
Utiliza derivativos para proteção?	Sim

	jan	fev	mar	abr	mai	jun	jul	ago	set	out	nov	dez	Ano	Acum.
2022														
Fundo	3,15%	0,93%	2,76%	-3,80%	1,92%	-4,07%	2,42%	3,16%	0,80%	2,81%	-0,70%	-0,35%	9,03%	49,35%
Benchmark	3,18%	1,05%	2,95%	-3,66%	1,95%	-4,17%	2,39%	3,18%	0,67%	2,90%	-0,58%	-0,35%	9,54%	72,50%
Dif.	-0,03%	-0,12%	-0,19%	-0,14%	-0,03%	0,11%	0,02%	-0,02%	0,12%	-0,09%	-0,12%	0,00%	-0,52%	-23,15%
2023														
Fundo	1,90%	-2,64%	-0,47%	1,51%	2,22%	4,05%	1,60%	-1,80%	0,20%	-1,73%	5,69%	2,65%	13,63%	69,71%
Benchmark	2,12%	-2,54%	-0,51%	1,36%	2,13%	4,15%	1,99%	-1,35%	0,94%	-0,61%	5,38%	2,72%	16,66%	101,24%
Dif.	-0,22%	-0,10%	0,03%	0,15%	0,09%	-0,09%	-0,40%	-0,45%	-0,74%	-1,12%	0,31%	-0,07%	-3,02%	-31,53%
2024														
Fundo	-1,31%	1,42%	0,91%	-2,46%	-1,13%	1,06%	1,75%	2,69%	-1,07%	-0,06%	-1,51%	-1,50%	-1,32%	67,48%
Benchmark	-1,24%	0,88%	0,22%	0,01%	-0,78%	1,09%	1,71%	3,14%	-0,69%	-0,05%	-0,68%	-1,19%	-2,32%	105,94%
Dif.	-0,06%	0,54%	0,70%	-2,47%	-0,35%	-0,03%	0,04%	-0,44%	-0,38%	-0,01%	-0,83%	-0,31%	-3,65%	-38,46%
2025														
Fundo	2,54%	-0,66%	2,16%	4,53%	1,98%	1,08%	-2,12%	3,81%	1,81%	0,91%	3,26%	-0,25%	20,58%	101,94%
Benchmark	2,59%	-0,47%	2,95%	2,00%	1,38%	1,22%	-0,92%	3,19%	2,12%	1,62%	3,19%	1,25%	21,96%	151,16%
Dif.	-0,05%	-0,18%	-0,78%	2,53%	0,59%	-0,14%	-1,20%	0,62%	-0,31%	-0,70%	0,07%	-1,50%	-1,38%	-49,21%
2026														
Fundo	3,73%	2,28%	-0,64%											112,88%
Benchmark	5,66%	2,26%	0,54%											172,83%
Dif.	-1,93%	0,02%	-1,18%											-59,96%

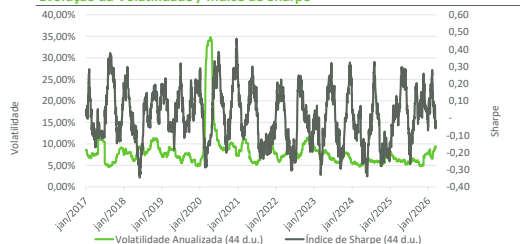
**Evolução da Rentabilidade Acumulada**



**Indicadores Risco x Retorno**

Indicador	12 meses	Desde o início
Nº Meses <0	3	42
Nº Meses >0	9	70
Nº Meses <Benchmark	7	91
Nº Meses >Benchmark	5	21
Maior Rentabilidade Mensal	4,53%	6,15%
Menor Rentabilidade Mensal	-2,12%	-12,25%
Maximum Drawdown	3,46%	20,92%
Volatilidade Anualizada	6,95%	9,03%
Índice de Sharpe	1,06	-0,43

**Evolução da Volatilidade / Índice de Sharpe\***



\*Índice calculado a partir da razão entre a média do retorno diário acima do cdi e a volatilidade diária.