

## Material de Divulgação do Fundo

novembro/2025

**CNPJ**  
03.879.361/0001-48

## Nome do fundo

ARX INCOME ICATU PREVIDÊNCIA FI FINANCEIRO  
MULTIMERCADO - RESPONSABILIDADE LIMITADA

## Gestor

ARX INVESTIMENTOS LTDA

## Administrador

BNY MELLON SERVICOS FINANCEIROS DTVM S.A.

## Custodiante

BNY MELLON BANCO S.A.

## Auditor independente

KPMG AUDITORES INDEPENDENTES LTDA.

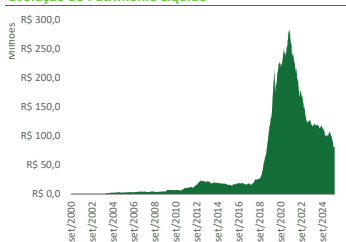
## Rentabilidades Acumuladas

Período	Fundo	Benchmark	Dif.
Últimos 3 meses	7,06%		
Últimos 6 meses	9,77%		
Últimos 12 meses	22,25%		
Últimos 24 meses	28,68%		
Últimos 36 meses	42,10%		
Últimos 48 meses	50,26%		
Últimos 60 meses	48,96%		
Desde o início	1852,64%		

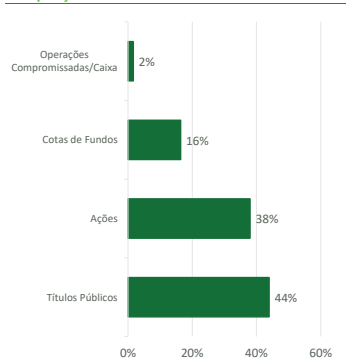
## Patrimônio Líquido

Atual	R\$	82.054.841,95
Médio nos últimos 12 meses	R\$	97.827.787,21
Médio desde o início	R\$	49.450.178,46

## Evolução do Patrimônio Líquido



## Composição da Carteira\*



Data da carteira: nov/2025

\*Número de aberturas consecutivas: 5

## Objetivo do fundo

O objetivo do FUNDO consiste em proporcionar liquidez, proteção e rendimento aos planos de previdência atrelados a ele, através de investimentos em carteira balanceada de ações e renda fixa.

## Público Alvo

O FUNDO destina-se exclusivamente a receber, diretamente ou por meio dos seus fundos de investimentos, recursos referentes às reservas técnicas de Plano Gerador de Benefício Livre – PGBL e de Vida Gerador de Benefício Livre - VGBL instituídos pela Icatu Seguros S.A, Investidor Profissional nos termos da Instrução CVM nº 539, de 13 de novembro de 2013 ("ICVM 539/13") e posteriores alterações.

## Política de Investimento

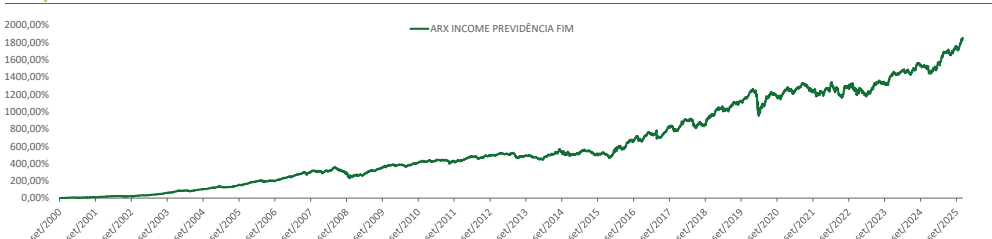
A política de investimento do FUNDO consiste em proporcionar liquidez, proteção e rendimento aos planos de previdência atrelados a ele, através de investimentos em carteira balanceada de ações e renda fixa.

## Informações do fundo

Classificação Anbima	Previdência Balanceados acima de 30% até 49%
Classificação CVM	Fundo Multimercado
Código Anbima	CO000100676
Código ISIN	BRNTWPCTF003
Lançamento	25/09/2000
Benchmark	Não há
Taxa de administração	Mínima: 1,90%
	Máxima: 2,50%
	Efetiva: 1,90%
	Mínima: Não há
Taxa de performance	Máxima: Não há
	Efetiva: Não há
Aplicações (Dias úteis)	Depósito em D+0
	Cota em D+0
	Cota em D+1
Resgate (Dias úteis)	Liquidação em D+2
	Pagamento de acordo com o prazo dos planos*
Cota	Encerramento

		jan	fev	mar	abr	mai	jun	jul	ago	set	out	nov	dez	Ano	Acum.
2021	Fundo	-1,55%	-1,74%	3,29%	1,18%	2,53%	0,44%	-2,39%	-1,20%	-1,81%	-4,62%	2,00%	1,78%	-2,38%	1222,64%
	Benchmark														
	Dif.														
2022	Fundo	2,63%	0,31%	4,51%	-4,88%	1,24%	-6,67%	1,74%	5,24%	0,42%	3,01%	-3,01%	-1,65%	2,19%	1251,54%
	Benchmark														
	Dif.														
2023	Fundo	0,49%	-4,15%	0,25%	1,63%	2,78%	4,77%	2,14%	-2,43%	0,24%	-0,95%	7,38%	2,86%	15,48%	1460,74%
	Benchmark														
	Dif.														
2024	Fundo	-1,98%	1,44%	1,66%	-1,70%	-0,71%	1,38%	1,62%	4,09%	-1,23%	-0,23%	-1,84%	-3,11%	-0,84%	1447,59%
	Benchmark														
	Dif.														
2025	Fundo	3,16%	-1,25%	5,14%	4,97%	2,23%	1,53%	-2,52%	3,59%	1,47%	1,30%	4,14%		26,17%	1852,64%
	Benchmark														
	Dif.														

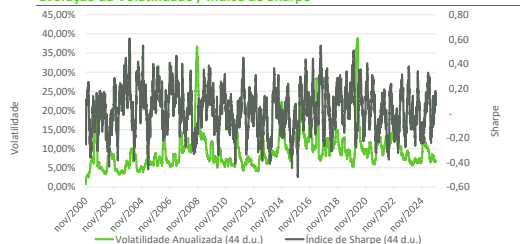
## Evolução da Rentabilidade Acumulada



## Indicadores Risco x Retorno

Indicador	12 meses	Desde o início
Nº Meses <0	3	97
Nº Meses >0	9	205
Nº Meses <Benchmark	-	-
Nº Meses >Benchmark	-	-
Menor Rentabilidade Mensal	5,14%	9,55%
Menor Rentabilidade Mensal	-3,11%	-13,14%
Maximum Drawdown	7,49%	27,81%
Volatilidade Anualizada	9,14%	10,72%
Índice de Sharpe	0,91	4,57

## Evolução da Volatilidade / Índice de Sharpe\*



\*Índice calculado a partir da razão entre a média do retorno diário acima do CDI e a volatilidade diária.