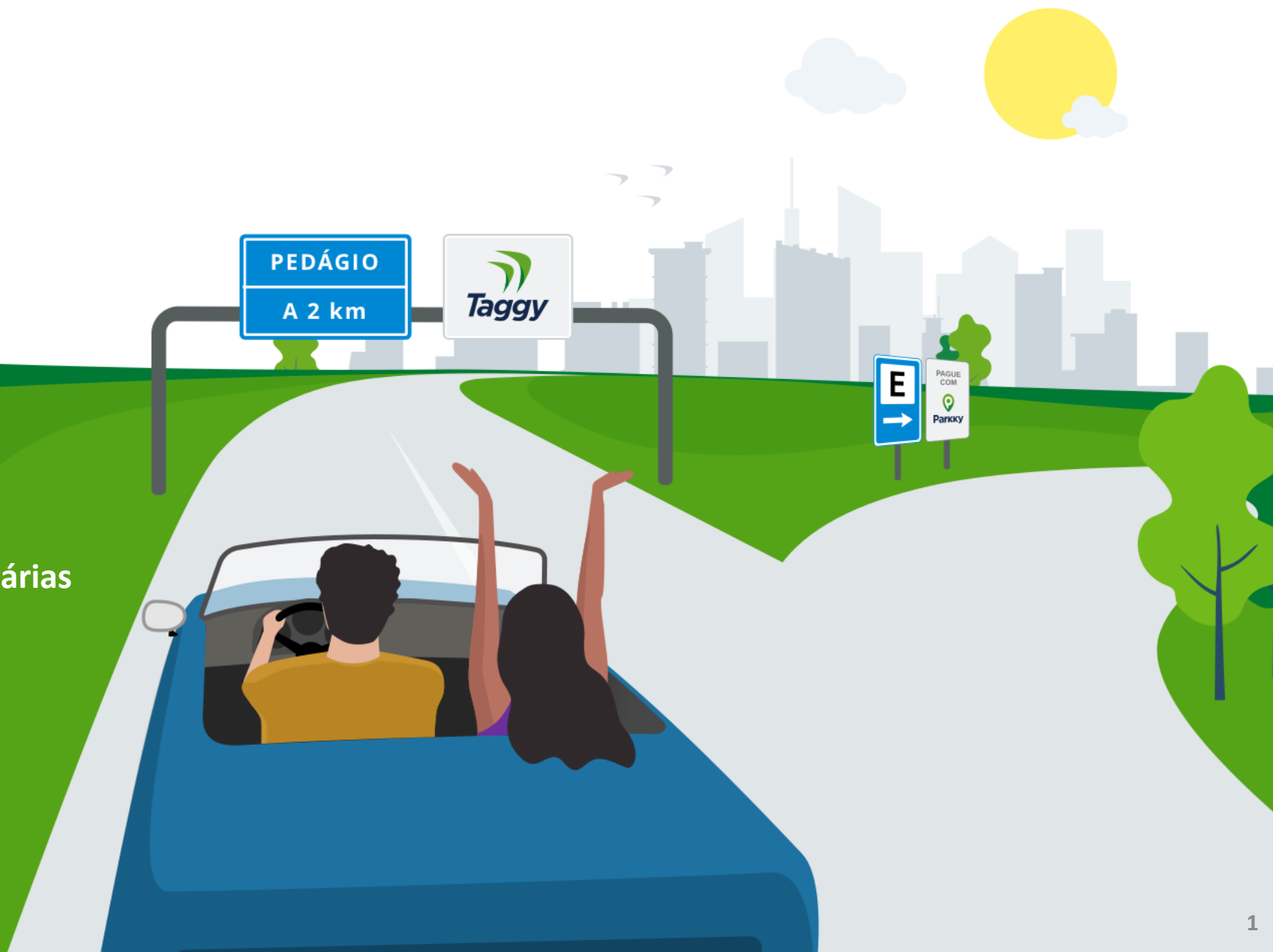




Material de Apoio Comercial

Descontos concedidos pelas Concessionárias

Out/23



Tipos de Descontos Disponíveis



Descontos aplicáveis às Tarifas de Pedágio

Temos uma novidade para você que viaja pelas rodovias brasileiras. Motoristas com Tag de pagamento automático instalado e ativo têm descontos em 110 praças de pedágio no Brasil. E este número crescerá ainda mais nos próximos 3 anos à medida que forem entrando em operação as novas concessionárias que fazem parte do plano nacional de privatização do governo.

Para quem paga o pedágio de forma eletrônica através de um TAG pode usufruir de 2 tipos de descontos:

- 1) **DBT – Desconto Básico de Tarifa (5%)**, válido para qualquer tipo de veículo com um TAG habilitado;
- 2) **DUF – Desconto de Usuário Frequente**, desconto progressivo por passagem que pode chegar a 99% na 30ª Passagem para os automóveis que trafegam com frequência pelos mesmos trajetos;



DBT - Desconto Básico de Tarifa



- O DBT proporciona **5% de desconto a todas as categorias de veículos**, que tiverem um dispositivo Tag instalado e ativo para pagamento eletrônico de pedágio:
 - não há limite de utilização;
 - desconto válido para todas as categorias (veículos de passeio e comerciais);
 - exclusivo para pagamento eletrônico;
 - não há necessidade de cadastro ou solicitação prévia.



DUF - Desconto Usuário Frequent



- O benefício que pode chegar a 99% de desconto a partir da 30ª passagem é válido exclusivamente aos veículos de passeio (categorias 01, 03 e 05) que passam repetidamente pelos mesmos pontos de cobrança automática (Praças e Pórticos Free Flow), situados em 61 pedágios das rodovias brasileiras;
- O desconto é progressivo e é válido somente para as passagens realizadas no mesmo ponto de cobrança, no mesmo sentido e dentro do mês vigente (1 a 31 de cada mês);
- O desconto percentual aumenta progressivamente desde a 2ª até a 30ª passagem (desconto máximo = tarifa mínima), sendo que a partir da 31ª passagem, ao longo do mês vigente, o motorista passa a pagar a tarifa mínima em todas as demais passagens realizadas no mesmo ponto e sentido.
- No início de cada mês calendário o processo de apuração do desconto é reiniciado e a contagem de passagens inicia novamente a partir da 1ª passagem no novo mês;



DUF – Características dos veículos elegíveis

- As categorias dos veículos elegíveis ao DUF são:
- Categoria 1 (veículos leves tipo automóvel, camionete e furgão);



- Categoria 3 (veículos leves tipo automóvel e camionete com semirreboque);



- Categoria 5 (veículos leves tipo automóvel e camionete com reboque);



Concessionárias que possuem descontos



Concessionárias que possuem descontos



Informações Relevantes	CSG	RioSP	Eco Noroeste	EixoSP	Entrevias	Via Paulista	Eco RioMinas	Way-306	ViaBrasil 163	Ecovias Araguaia	EPR Sul de Minas	EPR Triângulo
Estados	RS	SP / RJ	SP	SP	SP	SP	RJ / MG	MS	MT / PA	GO / TO	MG	MG
Qtde de Praças	2	8	7	20	8	11	15	3	3	9	8	8
Desconto DBT	5%	5%	5%	5%	5%	5%	5%	5%	5%	5%	N	N
Desconto DUF - Usuário Frequente	S	S	S	S	N	N	S	N	N	S	S	S
% Desconto na 30a Passagem (Max)	20,0%	97,1%	96,7%	97,8%			99,9%			99,8%	98,0%	80,4%
% Desconto Total em 30 Passagens (Max)	15,2%	72,9%	71,9%	74,5%			84,8%			83,7%	56,2%	53,6%
% Desconto 30a Passagem em diante (Max)	20,0%	97,1%	96,7%	97,8%			99,9%			99,8%	83,0%	80,4%
Economia Total em 30 Passagens (MAX)	R\$ 54	R\$ 284	R\$ 405	R\$ 251			R\$ 473			R\$ 357	R\$ 214	R\$ 204

* Total de 86 Praças de Pedágio com Desconto DBT e 77 Praças com Desconto DUF



Concessionária Caminhos da Serra Gaúcha

Relação das praças de pedágio / pórticos Free Flow e localização (Cidades e posição GPS)



Localização das Praças de Pedágio



Nome da Praça de Pedágio	UF	Cidade	Endereço/Rodovia	Número/KM	Sentido	Latitude	Longitude
ERS - 122 - Flores da Cunha - Norte	RS	Flores da Cunha	ERS-122	KM 100+900	Norte	-28.594.458	-5.110.557
ERS - 122 - Flores da Cunha - Sul	RS	Flores da Cunha	ERS-122	KM 100+900	Sul	-28.594.458	-5.110.557
ERS - 240 - Portão - Norte	RS	Portão	ERS-240	KM 013+180	Norte	-2.939.589	-51.152.429



Localização das Praças de Pedágio - Mapa

