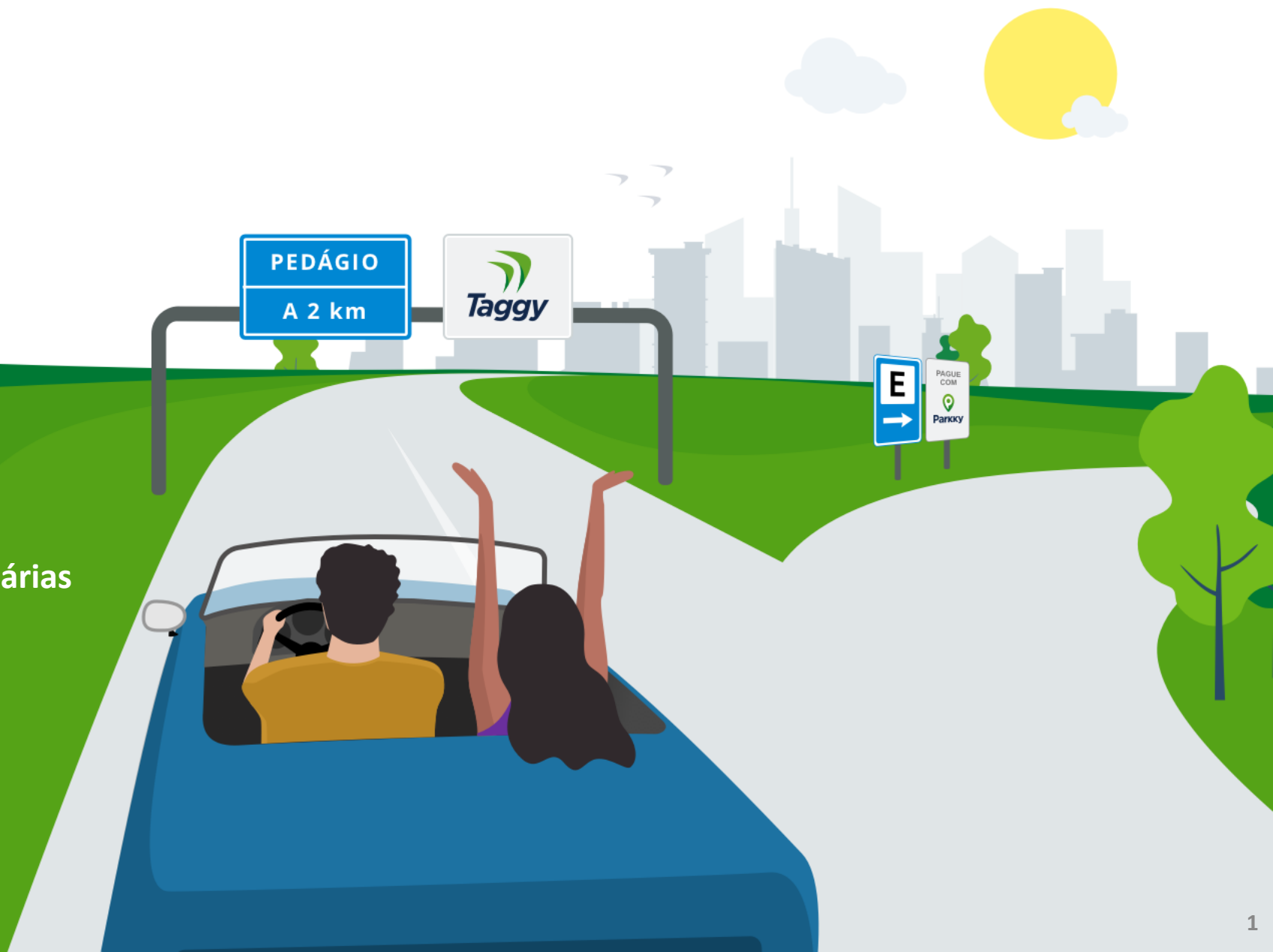




Material de Apoio Comercial

Descontos concedidos pelas Concessionárias

Out/23



Tipos de Descontos Disponíveis



Descontos aplicáveis às Tarifas de Pedágio

Temos uma novidade para você que viaja pelas rodovias brasileiras. Motoristas com Tag de pagamento automático instalado e ativo têm descontos em 110 praças de pedágio no Brasil. E este número crescerá ainda mais nos próximos 3 anos à medida que forem entrando em operação as novas concessionárias que fazem parte do plano nacional de privatização do governo.

Para quem paga o pedágio de forma eletrônica através de um TAG pode usufruir de 2 tipos de descontos:

- 1) **DBT – Desconto Básico de Tarifa (5%)**, válido para qualquer tipo de veículo com um TAG habilitado;
- 2) **DUF – Desconto de Usuário Frequente**, desconto progressivo por passagem que pode chegar a 99% na 30ª Passagem para os automóveis que trafegam com frequência pelos mesmos trajetos;



DBT - Desconto Básico de Tarifa

- O DBT proporciona **5% de desconto a todas as categorias de veículos**, que tiverem um dispositivo Tag instalado e ativo para pagamento eletrônico de pedágio:
 - não há limite de utilização;
 - desconto válido para todas as categorias (veículos de passeio e comerciais);
 - exclusivo para pagamento eletrônico;
 - não há necessidade de cadastro ou solicitação prévia.



DUF - Desconto Usuário Frequent



- O benefício que pode chegar a 99% de desconto a partir da 30ª passagem é válido exclusivamente aos veículos de passeio (categorias 01, 03 e 05) que passam repetidamente pelos mesmos pontos de cobrança automática (Praças e Pórticos Free Flow), situados em 61 pedágios das rodovias brasileiras;
- O desconto é progressivo e é válido somente para as passagens realizadas no mesmo ponto de cobrança, no mesmo sentido e dentro do mês vigente (1 a 31 de cada mês);
- O desconto percentual aumenta progressivamente desde a 2ª até a 30ª passagem (desconto máximo = tarifa mínima), sendo que a partir da 31ª passagem, ao longo do mês vigente, o motorista passa a pagar a tarifa mínima em todas as demais passagens realizadas no mesmo ponto e sentido.
- No início de cada mês calendário o processo de apuração do desconto é reiniciado e a contagem de passagens inicia novamente a partir da 1ª passagem no novo mês;



DUF – Características dos veículos elegíveis

- As categorias dos veículos elegíveis ao DUF são:
- Categoria 1 (veículos leves tipo automóvel, camionete e furgão);



- Categoria 3 (veículos leves tipo automóvel e camionete com semirreboque);



- Categoria 5 (veículos leves tipo automóvel e camionete com reboque);



Concessionárias que possuem descontos



Concessionárias que possuem descontos



Informações Relevantes	CSG	RioSP	Eco Noroeste	EixoSP	Entrevias	Via Paulista	Eco RioMinas	Way-306	ViaBrasil 163	Ecovias Araguaia	EPR Sul de Minas	EPR Triângulo
Estados	RS	SP / RJ	SP	SP	SP	SP	RJ / MG	MS	MT / PA	GO / TO	MG	MG
Qtde de Praças	2	8	7	20	8	11	15	3	3	9	8	8
Desconto DBT	5%	5%	5%	5%	5%	5%	5%	5%	5%	5%	N	N
Desconto DUF - Usuário Frequente	S	S	S	S	N	N	S	N	N	S	S	S
% Desconto na 30a Passagem (Max)	20,0%	97,1%	96,7%	97,8%			99,9%			99,8%	98,0%	80,4%
% Desconto Total em 30 Passagens (Max)	15,2%	72,9%	71,9%	74,5%			84,8%			83,7%	56,2%	53,6%
% Desconto 30a Passagem em diante (Max)	20,0%	97,1%	96,7%	97,8%			99,9%			99,8%	83,0%	80,4%
Economia Total em 30 Passagens (MAX)	R\$ 54	R\$ 284	R\$ 405	R\$ 251			R\$ 473			R\$ 357	R\$ 214	R\$ 204

* Total de 86 Praças de Pedágio com Desconto DBT e 77 Praças com Desconto DUF



Concessionária Way 306

Relação das praças de pedágio / pórticos Free Flow e localização (Cidades e posição GPS)



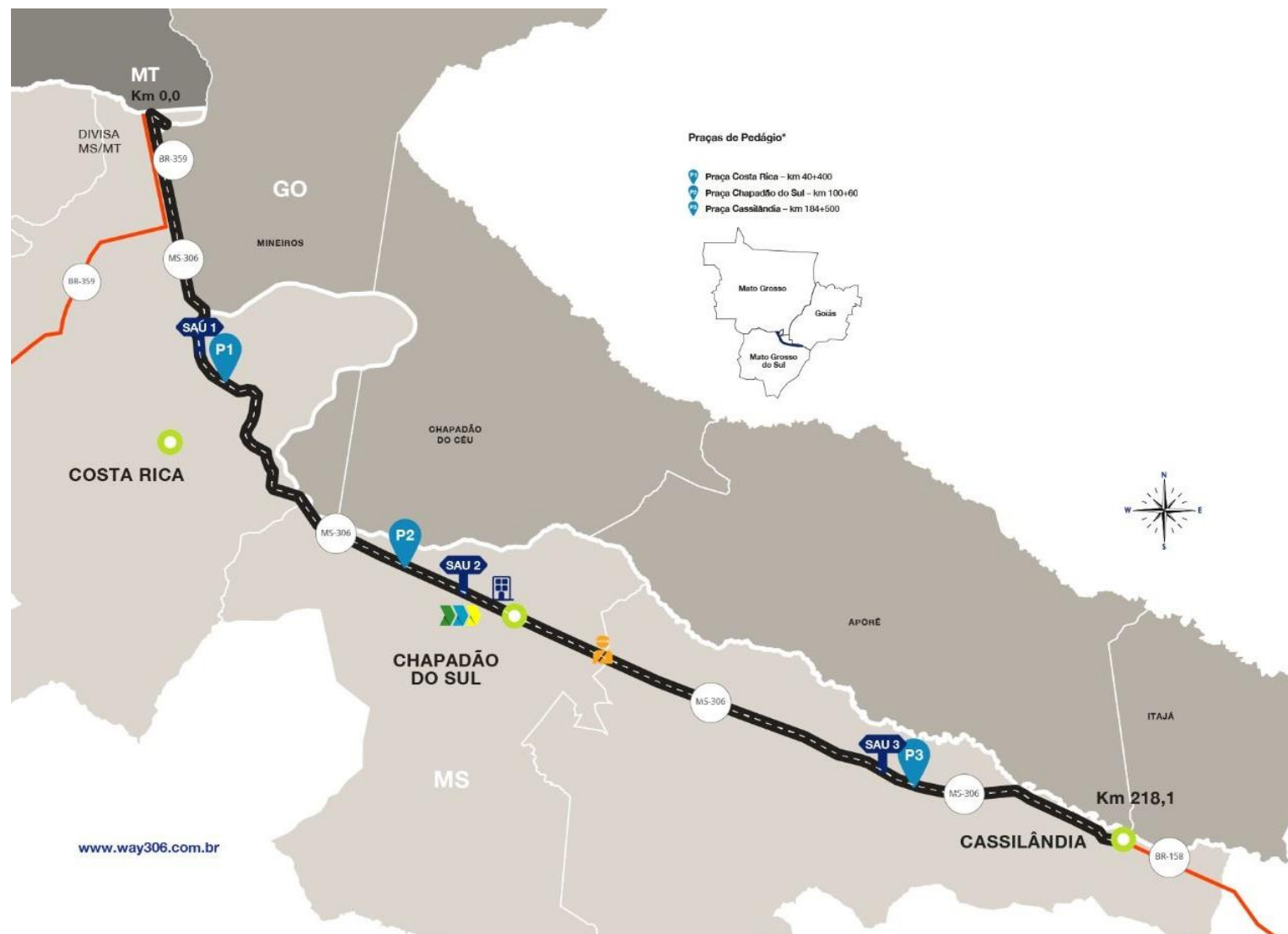
Localização das Praças de Pedágio



Nome da Praça de Pedágio	UF	Cidade	Endereço/Rodovia Número/KM	Sentido	Latitude	Longitude	
MS306 - Cassilândia - Sul	MS	Cassilândia	MS-306	KM 184+500	Oeste	-190.328	-520.434
MS306 - Cassilândia - Norte	MS	Cassilândia	MS-306	KM 184+500	Leste	-190.328	-520.434
MS306 - Chapadão do Sul - Sul	MS	Chapadão do Sul	MS-306	KM 100+600	Oeste	-187.258	-527.698
MS306 - Chapadão do Sul - Norte	MS	Chapadão do Sul	MS-306	KM 100+600	Leste	-187.258	-527.698
MS306 - Costa Rica - Sul	MS	Costa Rica	MS-306	KM 040+400	Oeste	-18.383	-530.842
MS306 - Costa Rica - Norte	MS	Costa Rica	MS-306	KM 040+400	Leste	-18.383	-530.842



DBT - Ecovias do Araguaia - Mapa



Concessionária Via Brasil BR-163

Relação das praças de pedágio / pórticos Free Flow e localização (Cidades e posição GPS)



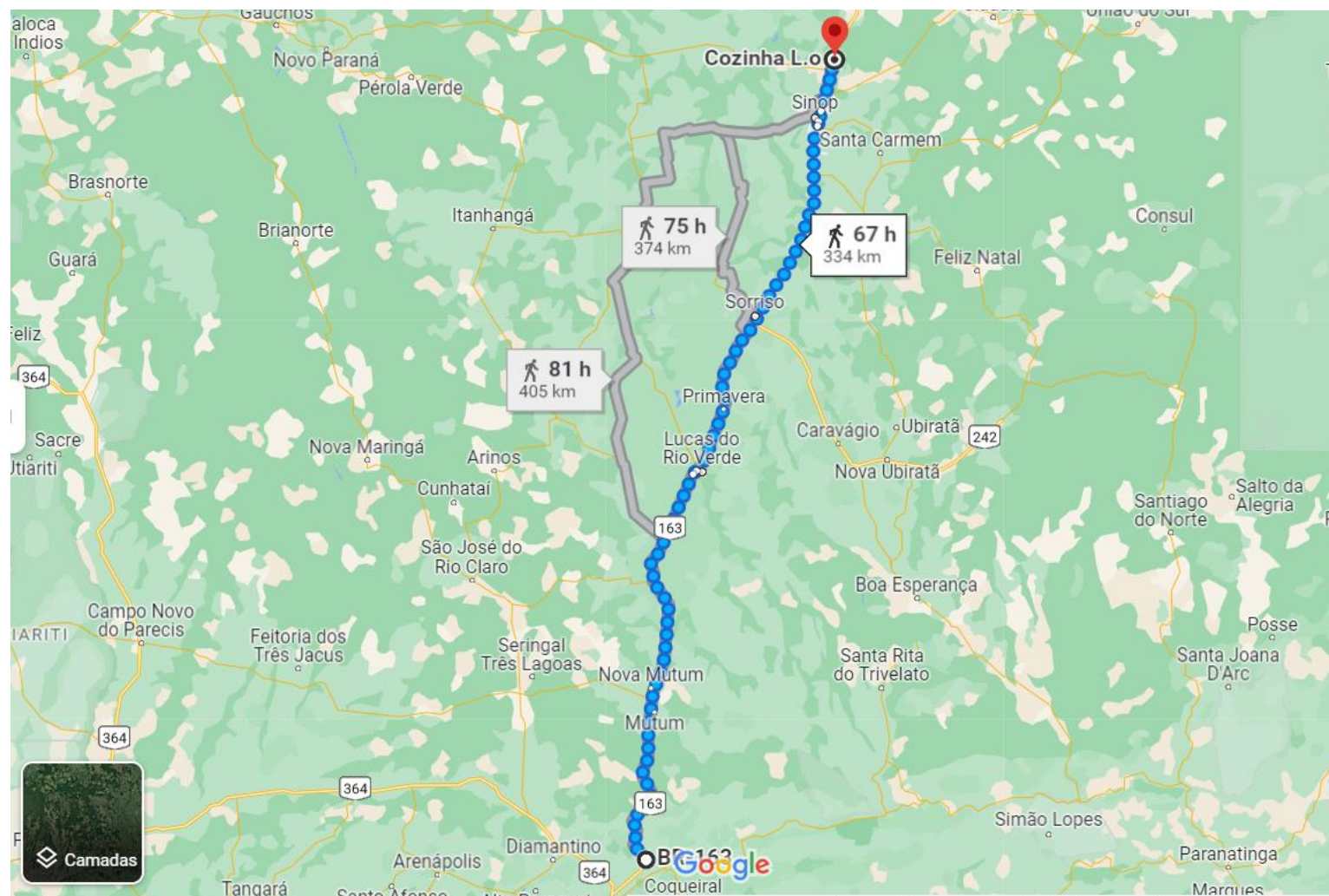
Localização das Praças de Pedágio



Nome da Praça de Pedágio	UF	Cidade	Endereço/Rodovia	Número/KM	Sentido	Latitude	Longitude
BR-163 - P1- Cláudia - Norte	MT	Cláudia	BR163	KM 897+000	Norte	-11.339.328	-55.331.187
BR-163 - P1- Cláudia - Sul	MT	Cláudia	BR163	KM 897+000	Sul	-11.339.328	-55.331.187
BR-163 - P2 - Garantã do Norte - Norte	MT	Garantã do Norte	BR163	KM 1089+045	Norte	-9.756.689	-54.894.552
BR-163 - P2- Garantã do Norte - Sul	MT	Garantã do Norte	BR163	KM 1089+045	Sul	-9.756.689	-54.894.552
BR-163 - P3 - Trairão - Norte	PA	Trairão	BR163	KM 163+015	Norte	-4.620.594	-55.951.381
BR-163 - P3 - Trairão - Sul	PA	Trairão	BR163	KM 636+015	Sul	-4.620.594	-55.951.381



Localização das Praças de Pedágio - Mapa



Concessionária Ecovias do Araguaia

Relação das praças de pedágio / pórticos Free Flow e localização (Cidades e posição GPS)



Localização das Praças de Pedágio

Nome da Praça de Pedágio	UF	Cidade	Endereço/Rodovia	Número/KM	Sentido	Latitude	Longitude
BR153 - P1 - Aliança do Tocantins - Norte	TO	Aliança do Tocantins	BR-153	KM 640+066	Leste	-112.456	-485.849
BR153 - P1 - Aliança do Tocantins - Sul	TO	Aliança do Tocantins	BR-153	KM 640+066	Leste	-112.456	-485.849
BR153 - P2 - Alvorada - Norte	TO	Alvorada	BR-153	KM 745+432	Leste	-12.182.831	-4.991.191
BR153 - P2 - Alvorada - Sul	TO	Alvorada	BR-153	KM 745+432	Leste	-12.182.831	-4.991.191
BR153 - P3 - Porangatu - Norte	GO	Porangatu	BR-153	KM 012+516	Leste	-125.839	-498.498
BR153 - P3 - Porangatu - Sul	GO	Porangatu	BR-153	KM 012+516	Leste	-125.839	-498.498
BR153 - P4 - Estrela do Norte - Norte	GO	Estrela do Norte	BR-153	KM 116+513	Leste	-134.729	-492.578
BR153 - P4 - Estrela do Norte - Sul	GO	Estrela do Norte	BR-153	KM 116+513	Leste	-134.729	-492.578
BR153 - P5 - Campinorte - Norte	GO	Campinorte	BR-153	KM 182+632	Leste	-142.352	-499.273
BR153 - P5 - Campinorte - Sul	GO	Campinorte	BR-153	KM 182+632	Leste	-142.352	-499.273
BR153 - P6 - Hidrolina - Norte	GO	Hidrolina	BR-153	km 234+201	Leste	-14.476	-491.748
BR153 - P6 - Hidrolina - Sul	GO	Hidrolina	BR-153	KM 234+201	Leste	-14.476	-491.748
BR153 - P7 - Jaraguá - Norte	GO	Jaraguá	BR-153	KM 368+562	Leste	-155.112	-491.557
BR153 - P7 - Jaraguá - Sul	GO	Jaraguá	BR-153	KM 368+562	Leste	-155.112	-491.557
BR080 - P8 - Santa Rita do Novo Destino - Norte	GO	Santa Rita do Novo Destino	BR-080	KM 155+698	Leste	-144.839	-490.238
BR080 - P8 - Santa Rita do Novo Destino - Sul	GO	Santa Rita do Novo Destino	BR-080	KM 155+698	Leste	-144.839	-490.238
BR414 - P9 - Corumbá de Goiás - Norte	GO	Corumbá de Goiás	BR-414	km 404+188	Leste	-160.528	-485.017
BR414 - P9 - Corumbá de Goiás - Sul	GO	Corumbá de Goiás	BR-414	km 404+188	Leste	-160.528	-485.017

Localização das Praças de Pedágio- Mapa

