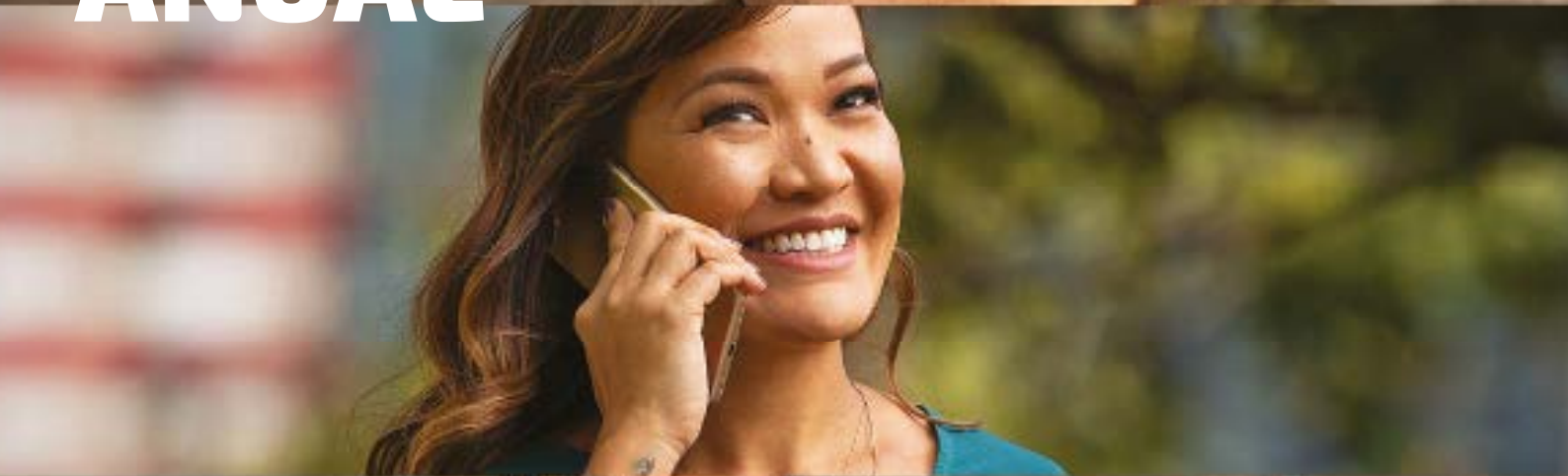


Sicredi Ceará Centro Norte

# RELATÓRIO ANUAL



# Juntos fazemos a diferença

Nós somos a Sicredi Ceará Centro Norte, Cooperativa que atua há 27 anos transformando a vida de nossos associados e suas comunidades no estado.

Somos uma das 112 cooperativas integrantes do Sicredi, a primeira instituição financeira cooperativa do Brasil. Fazemos parte de um sistema nacional, composto por mais de 4 milhões de associados que decidem conjuntamente os rumos do negócio e formam uma rede que apoia a sua prosperidade com soluções financeiras responsáveis.

Para que você conheça e participe dessa transformação, iremos compartilhar, neste relatório as informações sobre como geramos valor ao longo do ano de 2019, incluindo as principais conquistas de nossa Cooperativa, os resultados financeiros, os eventos realizados e as soluções oferecidas. Ao longo do documento, também vamos mostrar como nossa atuação responsável e próxima contribuiu para gerar um impacto positivo na vida dos associados, suas comunidades e região.

**Boa leitura!**

# SUMÁRIO

**03** *Juntos fazemos a diferença*

---

**04** *Mensagem do Presidente*

---

**06** *Nossa Cooperativa*

---

**12** *Participação*

---

**16** *Apoio ao associado*

---

**23** *Resultados*

---

**25** *Rede de atendimento*

---

# Mensagem do Presidente

Caríssimo Associado,

É com satisfação e humildade que submeto a sua apreciação o relatório de Gestão da Sicredi Ceará Centro Norte, referente ao ano de 2019. Os dados aqui expostos, sintetizam o esforço de uma valorosa equipe imbuída do desejo e determinação de registrar as ações e resultados de nossa cooperativa no ano passado, fruto do trabalho de 186 colaboradores.

Do relatório realço 4 itens escritos e ilustrados de forma clara e sintética com a intenção de propiciar uma leitura leve e rápida:

O primeiro item mostra nossa cooperativa em números. Em síntese, temos 13 agências, distribuídos em 9 municípios do estado do Ceará; temos 17.631 associados, 737 milhões em ativos, uma carteira de crédito de 248 milhões que geraram um resultado operacional de 23 milhões, representando um crescimento de 35 % em relação a 2018.

O segundo item se refere as principais conquistas ao longo do ano. Você verá prêmios, eventos sobre finanças, inaugurações, valorização da marca na mídia, encontro com delegados e comitê da mulher; participação em assembleias, em destaque aquela que aprovou a incorporação da Sicredi Crateús.

O terceiro item traz uma descrição das principais soluções financeiras disponibilizados aos associados, bem como ações que favorecem a sustentabilidade da cooperativa e a torna mais competitiva, dentre elas destaco a redução de taxas de financiamento, fortalecimento das operações digitais, relacionamento próximo, educação financeira e ações que modificam a realidade das comunidades a qual estamos inseridos.



**Glauco Kleming**

Presidente do Conselho de Administração

Por fim, apresentamos os principais indicadores econômico-financeiros da cooperativa nos anos de 2017, 2018 e 2019 que atestam o crescimento progressivo e sustentável da cooperativa no período, apesar da terrível crise econômica que assola o país há anos.

Sem dúvida os resultados são animadores. Porém, não podemos esquecer os enormes desafios que temos à frente, dentre outros, a concorrência dos grandes bancos e das fintechs; a capacitação permanente dos colaboradores, profissionalização da gestão, geração de valor para os nossos associados e benefícios à comunidade.

Por fim, conclamo a todos que compareçam as assembleias, participem da vida associativa da cooperativa e utilizem os produtos e serviços financeiros. Afinal, juntos somos mais fortes.

Boa leitura.

**Glauco Kleming**

Presidente do Conselho de Administração

# Nossa Cooperativa

## / A Sicredi Ceará Centro Norte

Nossa Cooperativa teve início em 1993, a partir de um movimento nacional dentro das Unimed's para a criação de uma Cooperativa de Crédito. Iniciamos nossas atividades dentro da sede da Unimed Fortaleza e a relação com a cooperativa se estende até os dias atuais.

A partir do ano de 2018, realizamos a migração de sistemas para o Sicredi. Dessa forma, passamos a fazer parte de um sistema nacional, com empresas especializadas e instrumentos financeiros que aumentam a segurança de nossos associados e fortalecem nossa atuação local.

Atualmente, a Sicredi Ceará é composta por 17.631 associados e estamos presentes em 144 municípios no estado.

No final de 2019 realizamos uma Assembleia Geral Extraordinária e ampliamos nossa área de abrangência com a incorporação da Sicredi Crateús. Dessa forma agregamos mais 2 agências e quase 2 mil associados.

Em 2019, nossa Cooperativa teve um crescimento de 35% no número de associados, com 4 novas agências (3 reformas e 1 agência em nova região). Padronizamos as agências com a identidade visual sistêmica e inovamos ao ofertar para o associado um espaço mais acolhedor, receptivo, com lounges de espera, biblioteca e café, que difere do modelo tradicional das demais instituições financeiras.



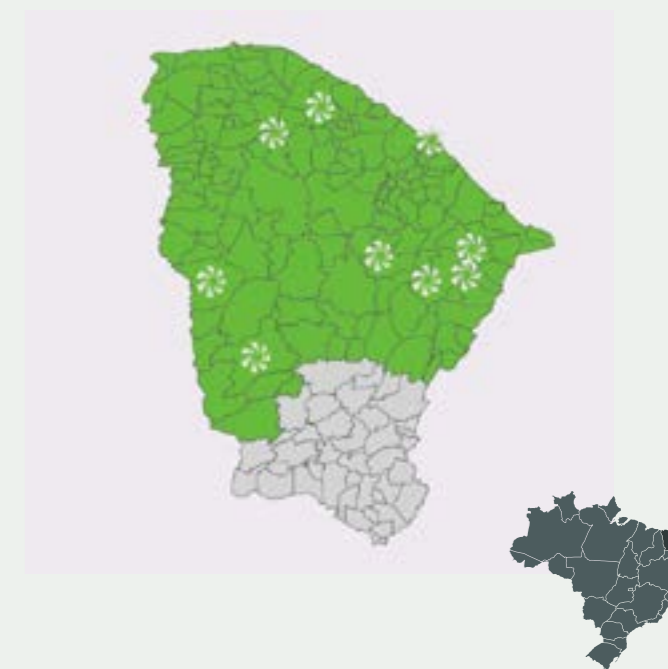
**Agência Pátio Dom Luis**  
Reinaugurada em Janeiro de 2019

## Atuação regional

 **13**  
agências

 EM **9**  
cidades

 DE **1**  
estado



1. Agência Sede
2. Agência Santos Dumont
3. Agência Pátio Dom Luis
4. Agência Washinton Soares

5. Agência HRU
6. Agência Sobral
7. Agência Itapipoca
8. Agência Limoeiro
9. Agência Quixadá

10. Agência Russas
11. Agência Morada Nova
12. Agência Crateús
13. Agência Tauá

## / Nossos números

### A Sicredi Ceará

 **17.631**  
associados

 **186**  
colaboradores

 **R\$ 737 milhões**  
em ativos

 **R\$ 248 milhões**  
em crédito

**Resultado de**  
**R\$ 23 milhões**

### O Sicredi

Mais de **4,5 milhões**  
associados

**28 mil**  
colaboradores

**R\$ 121,5 bilhões**  
em ativos

**R\$ 72,2 bilhões**  
de saldo em carteira de crédito

**Resultado de**  
**R\$ 3,1 bilhão**

## / Destaques em 2019

### Confira nossas principais conquistas ao longo do ano:

2019 foi um ano de muito crescimento para a Sicredi Ceará. Reinauguramos três agências com uma estrutura moderna e inovadora e abrimos as portas de um ponto novo na região Sul de Fortaleza, expandindo nossa presença na cidade. A experiência dos associados está cada vez mais confortável e proveitosa! Incorporamos a Sicredi Crateús, somando forças com mais duas agências e 1.968 cooperados daquela região.



**Diretoria Executiva na inauguração da Agência Washington Soares**



**Reinauguração da Agência Santos Dumont**



A Sicredi se alinha a um novo modelo de atendimento ao cliente, que privilegia o relacionamento. Toda a infraestrutura e os investimentos em detalhes, como o lounge, a biblioteca e o café, reforçam essa política, que foca na resolução de problemas e num ambiente acolhedor a quem acredita na cooperativa.

**Marcos Aragão**  
Diretor Executivo

Crescemos juntos com a Campanha Indica +, e vimos a força desse sentimento de orgulho de pertencer também entre os colaboradores, com as premiações regional e nacional do Great Place To Work (GPTW).

## Sicredi Ceará Centro Norte

### Reinaugurações

Três de nossas agências foram completamente reformadas neste ano. Abrimos as portas no Pátio Dom Luis, na Santos Dumont e no Hospital Regional da Unimed com uma estrutura mais compatível com o Padrão Sicredi, melhorando a experiência dos associados.



**Nova Agência HRU**

### AGE + Incorporação

Somamos para crescer! Agora Crateús é Sicredi Ceará Centro Norte. A incorporação contou com apoio unânime de nossos associados, manifestado em pré-assembleias para todas as agências e na assembleia geral extraordinária. Votamos juntos pelo crescimento da cooperativa,



**Assembleia Geral Extraordinária Incorporação Sicredi Crateús**

somamos forças e o resultado é o aumento da nossa área de atuação com agências em Crateús e Tauá, uma presença importante para a região do Sertão dos Inhamuns.

### Campanha Indica +

Crescemos juntos com a nossa Campanha Indica +. Vimos nossos associados expressando o orgulho de fazer parte: indicando novos associados, ajudaram a divulgar o cooperativismo e ainda ganharam prêmios. A mobilização rendeu frutos. Durante o período da campanha abrimos 1.943, o equivalente a 39% a mais que no ano anterior



**Invest Meeting em Fortaleza**

### Invest Meeting

Realizamos nossos primeiros eventos especialmente para investidores. Os Invest Meetings da Sicredi Ceará aconteceram em Fortaleza e em Sobral e contaram com a presença de aproximadamente 100 pessoas por cidade. Para a ocasião trouxemos os palestrantes de peso nacional Eduardo Crawshaw d'Azevedo, Coordenador de investimentos e previdência do Banco Cooperativo Sicredi e Daniel Celano, Chief Financial Officer da Schroder Investment Management Brasil.

## | Prêmios e reconhecimentos da nossa Cooperativa

Como fruto de nosso trabalho, recebemos os seguintes prêmios e reconhecimentos em 2019:



Premiação GPTW Brasil

### GPTW Brasil

Somos a 6º melhor Instituição Financeira para Trabalhar do Brasil. A posição foi conquistada pela Sicredi Ceará Centro Norte na categoria “Cooperativas de crédito” da primeira edição do ranking Melhores Empresas para Trabalhar – Instituições Financeiras, da GPTW - Great Place to Work. A premiação aconteceu no dia 08 de outubro, em São Paulo, e estivemos presentes mostrando que a alegria dessa conquista é de todos nós.

### GPTW Ceará

Fazer juntos é o que nos conecta para sermos melhores. Pelo 6º ano consecutivo, estamos entre as melhores empresas para trabalhar pelo prêmio GPTW Ceará. O que nos destaca mais uma vez nesse ranking é o nosso ambiente inovador e a possibilidade de crescimento dos nossos colaboradores aqui dentro, transformando a sua carreira e fazendo a diferença nas regiões em que atuamos..

## Prêmios do Sicredi em 2019

Ao longo do ano, nosso Sistema foi reconhecido por meio de prêmios:

### Melhores e Maiores 2019

Pelo 8º ano consecutivo, figuramos nas categorias de finanças do anuário da Revista Exame, aparecendo em 15 rankings. Como destaque, conquistamos o 2º lugar no ranking de Crédito Rural e o 6º lugar no indicador de Depósitos em Poupança e de Crédito para Médias Empresas.

### Estadão Finanças

#### Mais Broadcast+

Figuramos em 3º lugar na categoria “Bancos – Financiamento” do anuário. Entre os indicadores destacados, tivemos o total de ativos (2º lugar no ranking do indicador) e total de crédito (1º lugar no ranking apenas do indicador).

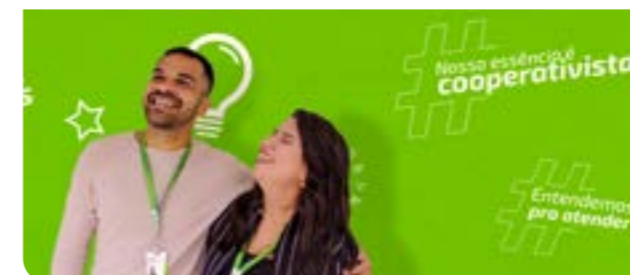


Colaboradora na comemoração do GPTW Ceará

## Sicredi Ceará Centro Norte

### Valor 1000

Entre os 20 Maiores Bancos, ficamos com a 4ª colocação entre as instituições mais rentáveis sobre Patrimônio, a 5ª entre as que mais cresceram em Operações de Crédito e com a 7ª entre as que mais cresceram em Depósitos Totais. Nos rankings que destacam os 20 Maiores Bancos em Depósitos Totais, Lucro Líquido e com o Melhor Resultado Operacional sem Equivalência Patrimonial, figuramos no 7º lugar. Já entre aqueles que elegem os maiores em Operação de Crédito e Patrimônio Líquido, ficamos em 8º.



Colaboradores em ação de endomarketing.

### Ranking BNDES

O ranking anual do BNDES identifica o desempenho das instituições financeiras nas operações indiretas, aquelas em que o banco de desenvolvimento participa indiretamente no repasse de recursos por meio de um agente financeiro a ele credenciado. Figuramos no 1º lugar em operações indiretas nas linhas Pronamp, Inovagro e Moderagro.

### Top Asset

Por meio de nossa gestora de recursos, ocupamos a 18ª posição do ranking Top Asset da revista Investidor Institucional, com mais de R\$ 31 bilhões de recursos sob gestão. A revista é o principal canal de comunicação com profissionais de fundos de pensão, regimes próprios de previdência e gestores de recursos.



Comemoração GPTW Ceará

### Wycup

Dois projetos desenvolvidos por colaboradoras foram premiados no concurso World Council Young Credit Union People, que ocorre anualmente durante a Conferência Mundial do Woccu (Conselho Mundial das Cooperativas de Crédito, na sigla em inglês). O prêmio tem o objetivo de estimular a formação de jovens lideranças e premia participantes que criaram projetos com potencial de causar influência global no cooperativismo de crédito.

### Growth Award

Recebemos o prêmio Growth Award, durante a Conferência Mundial do Woccu (Conselho Mundial das Cooperativas de Crédito, na sigla em inglês), em reconhecimento ao nosso crescimento no segmento de cooperativismo de crédito.

### Empresas Mais

Figuramos em 2º lugar na categoria “Destques para as melhores práticas em Governança Corporativa” do ranking Empresas Mais Estadão. A publicação avalia os critérios econômicos e a atuação das empresas nas áreas de Governança Corporativa e Inovação.

# Participação

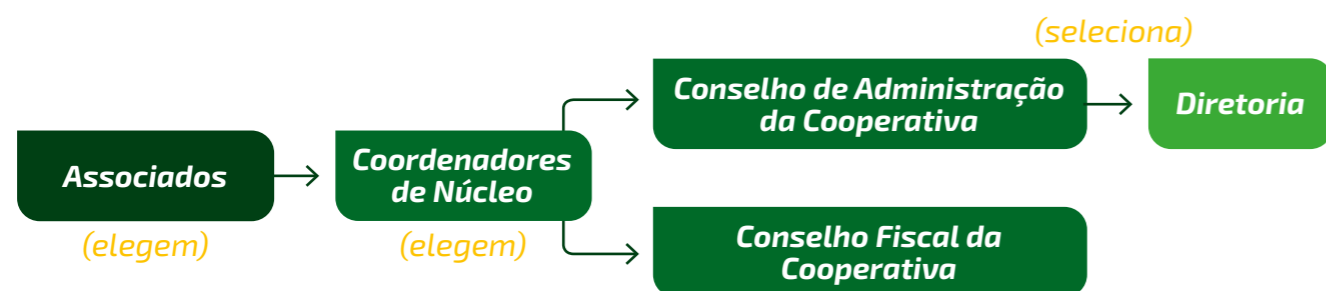
Em 2019 realizamos uma assembleia ordinária marcada pela presença dos 58 delegados efetivos e 38 suplentes eleitos no final de 2018 e capacitados para representar os associados durante a gestão de 2019 a 2022. Em fevereiro o grupo esteve reunido no Encontro de delegados, aprimorando conhecimentos sobre cooperativismo e sobre o nosso funcionamento. Com essa participação ativa, em abril fizemos uma assembleia muito potente em transparência e ponderação.

Ao longo do ano o novo grupo de delegados acompanhou de perto o crescimento



**Palestra com o Presidente Glaucio Kleming no Encontro de Delegados.**

## | Gestão Participativa da Cooperativa



**Delegadas reunidas no Encontro de Delegados**

da cooperativa, contribuindo para o aperfeiçoamento de nossa atuação e exercendo o importante papel de agentes do cooperativismo, divulgando a Sicredi e suas práticas para a sociedade. No segundo semestre nos reunimos novamente na Assembleia Geral Extraordinária que deliberou a incorporação da Sicredi Crateús.

## | Assembleias



**Registro da Assembleia Geral Ordinária - Abril de 2019**

Com a valorosa participação de nossos delegados e demais associados decidimos juntos crescer, expandindo nossa presença para Crateús, Tauá e respectivas áreas de atuação. São 1.968 novos associados, sendo 1.526 de Crateús e 442 de Tauá, que desde outubro também integram a Sicredi Ceará Centro Norte, podendo fazer parte dos processos decisórios e compartilhar os frutos do nosso sucesso. Para efetivar esse direito, em dezembro realizamos as eleições de delegados de Crateús e de Tauá. Os associados de Crateús elegeram sete delegados efetivos e cinco suplentes, enquanto os de Tauá elegeram dois efetivos e dois suplentes

É com grande satisfação que encerramos o ano recebendo esse novo grupo de representantes e celebrando os resultados do constante esforço para sermos cada vez mais próximos de nossos associados, partilhando com todos nossos desafios e conquistas e criando oportunidades para expressarmos o orgulho de fazer parte. Esta é a essência da Campanha Indica Mais, que marcou o segundo semestre pela força da mobilização que nos uniu ainda mais, trazendo 1.180 novos associados para cooperar com a gente

## / Fundação Sicredi

Para contribuir com o desenvolvimento dos nossos associados e da comunidade, o Sicredi possui diversos programas voltados para o cooperativismo, por meio de incentivos a educação e a outras práticas que fazem a diferença na vida das pessoas.

Em 2019, a Sicredi Ceará passou a contar com uma analista de desenvolvimento cooperativista, colaboradora responsável por implantar os programas da Fundação Sicredi e de outras iniciativas de desenvolvimento social da cooperativa.



**Imagem referente à Assembleia Geral Ordinária realizada em Limoeiro do Norte.**

Desde então, temos trabalhado juntos para estruturar o Programa Crescer e o Programa Pertencer. O Crescer tem como objetivo formar colaboradores, associados e lideranças cooperativistas, visando qualificar a participação na gestão e no desenvolvimento sustentável da cooperativa.

Já o Programa Pertencer busca engajar os associados e orientar o nosso modelo de gestão participativa, tendo como ponto alto as assembleias.

O Programa A União Faz a Vida disponibiliza, em escolas, capacitações em uma metodologia de ensino na qual os alunos são protagonistas do processo de aprendizagem, contando com apoio de educadores, pais e a comunidade. Em 2019 começamos a estudar a metodologia e a estrutura do Programa para possibilitar uma articulação efetiva em 2020 e a implementação forte e perene em 2021.

Além desses Programas, também fazem parte da Fundação iniciativas como o Comitê Mulher e o Programa de Educação Financeira. Por esses caminhos, estamos fortalecendo nossa vocação, unindo a todos em um propósito comum, o de crescermos juntos e construirmos um mundo mais cooperativo.



**Associadas Delegadas e participantes do Comitê Mulher**

## / Conselho de Administração

Na Assembleia Geral, os Coordenadores de Núcleo elegem os membros do Conselho de Administração. O órgão é responsável por fixar a orientação geral e estratégica e os objetivos da Cooperativa, além de supervisionar sua gestão, para que suas ações atendam aos interesses dos associados.



**Conheça nossos Conselheiros de Administração**

## / Conselho Fiscal

Durante a Assembleia Geral, também são eleitos os membros do Conselho Fiscal, órgão que monitora o cumprimento dos deveres legais e estatutários da administração.



**Conheça nossos Conselheiros Fiscais**

## / Diretoria

A Diretoria da Sicredi Ceará Centro Norte é indicada pelo Conselho de Administração e é responsável pela gestão executiva do negócio.



**Conheça nossos Diretores.**



# Apoio ao associado

## | Soluções responsáveis

Por sermos uma instituição financeira cooperativa, na qual o associado é quem decide os rumos do negócio, nosso objetivo principal é atender às suas necessidades financeiras. Quando ele prospera, prosperamos todos juntos. Por isso, buscamos desenvolver soluções adequadas ao seu momento de vida, que impactem positivamente sua saúde financeira e sejam capazes de agregar renda para seus projetos pessoais, sua empresa ou agronegócio. Conheça alguns dos produtos e serviços que oferecemos:

### Para você

- Câmbio
- Cartão de Crédito e Débito
- Certificação Digital
- Débito Automático
- Débito Direto Autorizado
- Conta Corrente
- Crédito (Pessoal, Veículos, Imobiliário)
- Consórcios
- Investimentos
- Previdência
- Pagamentos e Recebimentos
- Poupanças
- Seguros

### Para sua empresa

- Conta Corrente
- Cartões Empresariais
- Soluções de Pagamentos e Recebimentos
- Folha de Pagamento
- Cobrança
- Custódia de Cheques
- Máquina de Cartões
- Domicílio Bancário
- Crédito
- Financiamentos
- Crédito para Investimentos BNDES
- Investimentos
- Previdência Empresarial
- Câmbio
- Certificação Digital
- Consórcios
- Seguros

### Para seu agronegócio

- Câmbio
- Cartões
- Certificação Digital
- Conta Corrente
- Crédito Rural
- Crédito investimento BNDES
- Consórcios
- Financiamentos
- Investimentos
- Pagamentos e Recebimentos
- Seguros
- Poupança

### Canais

- Aplicativo Sicredi
- Caixa Eletrônico
- Internet Banking
- Serviços por Telefone

## Destaques de 2019

Ao longo do ano, nossos associados puderam contar com uma vasta gama de soluções financeiras. Os principais destaques do ano foram:



Apresentação das novas opções de investimento em Sobral (Invest Meeting)

- **Fortalecemos as operações digitais**, o que proporcionou mais facilidade e agilidade para as operações de crédito para pessoas físicas e jurídicas. A ampliação do crédito pré-aprovado e do crédito automatizado tornaram o acesso ao crédito ainda mais simples e descomplicado.
- **Ampliamos as opções de investimentos**, ofertando aos investidores acesso a vários de fundos de investimentos em renda fixa, mercado de ações e multimercado, como também em poupança. Desta forma, crescemos em diversidade e rendimentos..

- **Reduzimos nossas taxas de financiamento**, possibilitando que ainda mais associados pudessem adquirir veículos novos com taxas justas, o que também resultou em um crescimento de 62% de aderência a esse importante serviço.



Apresentação das nossas soluções financeiras na CDL de Morada Nova

## / Relacionamento próximo

A fim de conhecer as necessidades e os objetivos pessoais, profissionais e empresariais de nossos associados, nossos 186 colaboradores buscam estar presentes em seu dia a dia, cultivando um relacionamento cada vez mais próximo. Por também serem associados da Cooperativa, eles participam das decisões que impactam em sua



gestão e estão engajados na prosperidade do negócio e dos projetos apoiados.

Ao longo de 2019, realizamos uma série de treinamentos e eventos com o objetivo de preparar nossos colaboradores para atender cada vez melhor os associados:

**Design Thinking** – Com o objetivo de capacitar lideranças no conjunto de métodos e processos inovadores para abordar problemas, relacionados a aquisição de informações, análise de conhecimento e propostas de soluções concretas. Participaram 40 colaboradores.



**Gestão de Conflitos** – Capacitamos nossos colaboradores para lidar com conflitos dentro de uma organização e como administrar e controlar as mais variadas situações conflituosas passíveis de surgirem no dia-a-dia de trabalho. Contou com a participação de 40 colaboradores. Donec non porttitor dolor.



Também realizamos o nosso **Treinamento Vivencial**, integrando todos os colaboradores, proporcionando melhorias pessoais e coletivas, da qual participaram todos os nossos colaboradores, e a Convenção de vendas, voltada para a área de negócios, que contou com 80 colaboradores.

## / Educação Financeira

Na Sicredi Ceará acreditamos que temos a responsabilidade de apoiar os nossos associados na gestão de suas finanças pessoais e no uso consciente de nossos produtos e serviços. Por isso contamos com iniciativas voltadas para a educação financeira.

A principal ação sistêmica do Sicredi nesse tema é a Semana ENEF, uma iniciativa do CONEF (Comitê Nacional de Educação Financeira) para promover a Estratégia Nacional de Educação Financeira. Organizada pelo Banco Central do Brasil entre os dias 20 a 26 de maio, contou com a participação de organizações financeiras de todo o país, que realizaram ações educacionais gratuitas para divulgar o tema.

Na Semana ENEF, a Sicredi Ceará Centro Norte realizou ações para diversos públicos. Levamos a educação financeira a diversos locais, com divulgação nas agências, stands em espaços públicos, distribuição de guias de bolso, envio de mala direta a lojistas e abordagens de transeuntes. Fomos conversar com as pessoas nas ruas, em uma ação lúdica, convidamos elas a descobrirem seu perfil financeiro e mostramos que é possível aprender a se organizar financeiramente.

Além disso, realizamos ações de educação financeira voltadas aos nossos colaboradores, associados e comunidades ao longo do ano. Foram 10 palestras, cursos e outras ações de Educação Financeira para adultos, contemplando 393 pessoas. Em escolas, realizamos no segundo semestre 13 ações para 436 crianças, mostrando que educação financeira começa cedo.



Palestra de Educação Financeira no CITS, com as associadas voluntárias Lídia Maia e Erika Caldas.

**Pessoas impactadas pelas iniciativas de educação financeira**

**829 pessoas impactadas em 2019**

## / Dia C

O Dia de Cooperar (Dia C), comemorado em 30 de julho, é uma iniciativa nacional do Sistema OCB (Organização das Cooperativas Brasileiras) que expressa a força do cooperativismo em prol das transformações sociais. Nessa data, cooperativas de todo o Brasil realizam ações de responsabilidade social alinhadas aos **17 Objetivos do Desenvolvimento Sustentável** propostos pela Organização das Nações Unidas (ONU).

Na Sicredi Ceará Centro Norte realizamos uma manhã na Praça do Ferreira, em Fortaleza, com diversas ações para a comunidade. Na ocasião 80 pessoas foram beneficiadas com corte de cabelo, 40 com serviço de manicure, e foram doados kits de materiais de higiene.i.



Ação no Dia C - Colaboradora voluntária com serviços de manicure..

## / Outros programas e iniciativas

Acreditamos na importância do envolvimento dos nossos associados em ações culturais, por isso, criamos um grupo de aulas de canto, sem custo para o associado e que possui um calendário de apresentações.



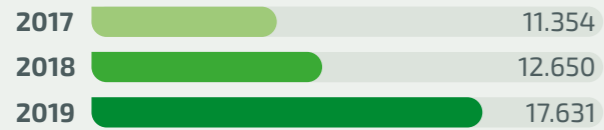
Membros das aulas de canto em grupo "Juntos" durante apresentação de Natal no Pátio Dom Luis.

A Sicredi Ceará Centro Norte proporciona aulas gratuitas de canto em grupo aos seus associados desde 2018. Em 2019, realizamos sete apresentações do grupo organizado como o "Coral Juntos". Com um perfil diverso e muito entusiasmado, os coralistas envolvem o público por onde passam, cantando canções emocionantes e reverberando a mensagem de que o cooperativismo é feito de muitas vozes.



# Resultados

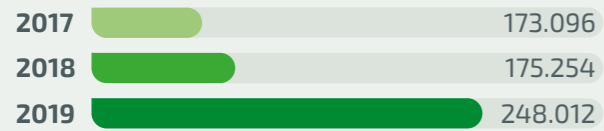
## Associados (milhares)



## Depósitos (milhões de R\$)



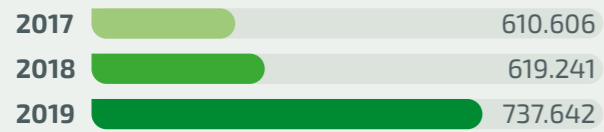
## Crédito (milhões de R\$)



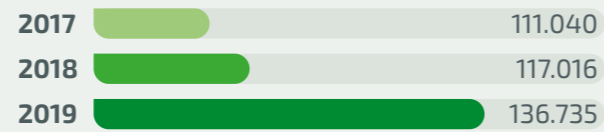
## Poupança (milhões de R\$)



## Ativos (milhões de R\$)



## Patrimônio líquido (milhões de R\$)





## Rede de atendimento

### **Agência Sede - Avenida Shopping**

Av Dom Luis, 300  
Fortaleza  
Fone: 85 4012-1100

### **Agência Hospital Regional Unimed**

Av Visconde do Rio Branco, 4000  
Fortaleza  
Fone: 85 4012-1108

### **Agência Pátio Dom Luís**

Av Dom Luis, 1200  
Fortaleza  
Fone: 85 4012-1191

### **Agência Santos Dumont**

R Gonçalves Lêdo, 777  
Fortaleza  
Fone: 85 4012-1115

### **Agência Washington Soares**

Av Washington Soares, 3777  
Fortaleza  
Fone: 85 4012-1188

### **Agência Limoeiro do Norte**

Rua Coronel Antônio Joaquim, 1447  
Limoeiro do Norte  
Fone: 88 3423-3113

### **Agência Russas**

Av Dom Lino, 287  
Russas  
Fone: 88 3411-1257



## Rede de atendimento

### **Agência Morada Nova**

Rua Coronel José Ambrósio, 67  
Morada Nova  
Fone: 85 4012-1100

### **Agência Quixadá**

Rua Pascoal Crispino, 139  
Quixadá  
Fone: 88 3412-3775

### **Agência Itapipoca**

Rua Raimundo Teófilo de Castro, 256  
Itapipoca  
Fone: 88 3631-2233

### **Agência Sobral**

Rua Menino Deus, 771  
Fortaleza  
Fone: 88 3613-3177

### **Agência Tauá**

Av. Odilon Aguiar, 21  
Tauá  
Fone: 88 3691-0774

### **Agência Crateús**

Rua Dr. Moreira da Rocha, 510  
Crateús  
Fone: 88 3691-0774



**[sicredi.com.br](http://sicredi.com.br)**