

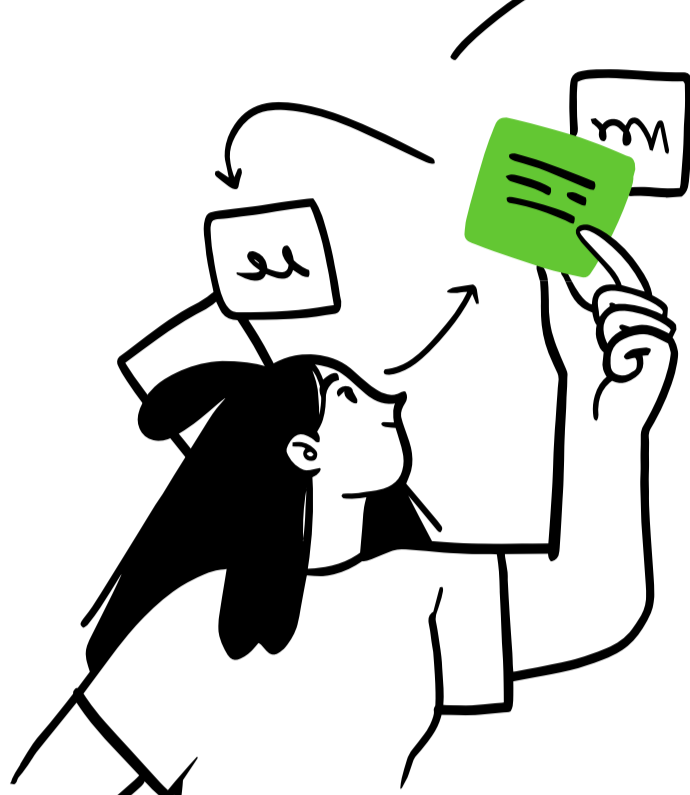
NEM TODA LIDERANÇA VEM DE UM CARGO



Por: Danilo Vicentim, Diretor Executivo na Cooperativa Sicredi Integração MT/AP/PA

Existe uma ideia muito comum no ambiente profissional de que liderança está diretamente ligada a cargos, posições ou hierarquias.

Mas, com o tempo, tenho percebido cada vez mais que algumas das maiores lideranças que encontramos no dia a dia não necessariamente ocupam funções de gestão.



Porque liderança, antes de ser um cargo, é uma atitude. Ela aparece na forma como alguém inspira uma equipe...

Na **postura** de quem assume responsabilidades sem precisar ser solicitado.

Na **iniciativa** de quem busca soluções em vez de apenas apontar problemas.

Na **capacidade** de influenciar positivamente o ambiente ao seu redor.

Nem toda liderança vem de um crachá.

MUITAS VEZES, ELA VEM DO EXEMPLO.

Todos nós convivemos com pessoas que, mesmo sem ocupar posições formais de liderança, se tornam referência pela forma como agem, colaboram e se posicionam diante dos desafios. **Pessoas que mobilizam pelo comportamento, pela coerência e pela disposição em contribuir.**

E isso acontece porque liderança verdadeira não está baseada apenas em autoridade, mas em influência.

Influência construída no respeito.
Na confiança.
Na credibilidade que nasce das atitudes diárias.



Ser protagonista da própria trajetória também é uma forma de liderar.



Quando alguém escolhe fazer bem feito, cuidar da experiência do outro, agir com responsabilidade e manter uma postura positiva mesmo diante das dificuldades, essa pessoa influencia quem está ao redor. E toda influência positiva transforma ambientes.

Liderança também está presente em quem compartilha conhecimento. Em quem ajuda um colega sem esperar reconhecimento. **Em quem entende que crescer junto é mais poderoso do que crescer sozinho.**

São atitudes silenciosas, muitas vezes simples,

MAS EXTREMAMENTE IMPACTANTES.

Em ambientes cada vez mais colaborativos, a liderança deixa de ser centralizada e passa a ser distribuída. Hoje, equipes fortes são formadas por pessoas que assumem responsabilidade, participam ativamente e entendem que cada atitude contribui para o resultado coletivo.

Isso exige **maturidade**.

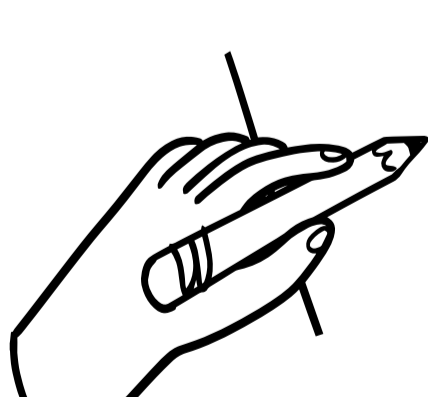
Exige **iniciativa**.

Exige **consciência** de que todos têm potencial para gerar impacto.



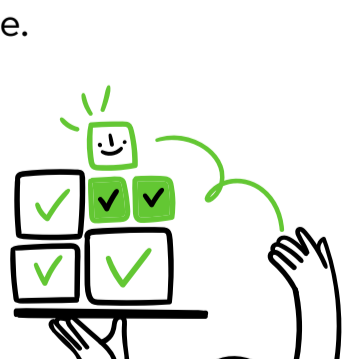
E talvez essa seja uma das reflexões mais importantes:

não precisamos esperar um cargo para começar a liderar.



- ✓ Podemos liderar pelo comprometimento.
- ✓ Pela energia que levamos para os ambientes.
- ✓ Pela forma como tratamos as pessoas.
- ✓ Pela disposição em construir, colaborar e evoluir constantemente.

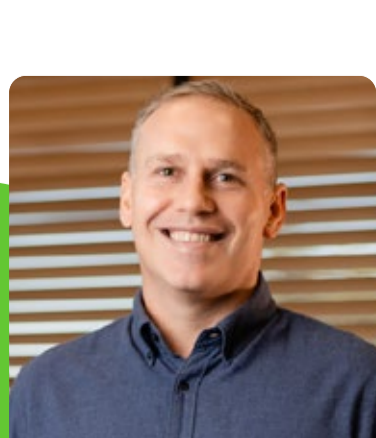
No fim, os profissionais que mais deixam marcas positivas são aqueles que entendem que liderança não é sobre posição...



É sobre presença.

É sobre a capacidade de inspirar através das próprias atitudes.

E isso está ao alcance de todos nós.



Por: Danilo Vicentim, Diretor Executivo na Cooperativa Sicredi Integração MT/AP/PA

Espero ter contribuído com você.

ATÉ!!!