

# Relatório Anual 2025

Sicredi Botucaraí RS/MG

Versão resumida



**Sicredi**

**45**  
ANOS

Sicredi  
Botucaraí RS/MG

# Nossa Cooperativa

## Sicredi Botucaraí RS/MG

Nossa cooperativa é composta por praticamente **96 mil associados**, que possuem objetivos comuns e formam uma rede que apoia o nosso crescimento conjunto.

Estamos presentes em duas regiões do Brasil: no estado do **Rio Grande do Sul**, nossa área de atuação contempla **12 municípios**, onde contamos com **15 agências**.

Em **Minas Gerais**, na Zona da Mata, encerramos 2025 contemplando **17 municípios** e **20 agências**, para atendimento aos Associados Mineiros.



**96.144** **Associados**

(20,2% em relação a 2024)

60.105 no Rio Grande do Sul

36.039 em Minas Gerais



**433** **Colaboradores**

273 no Rio Grande do Sul

160 em Minas Gerais



**35** **Pontos de Atendimento**

15 no Rio Grande do Sul

20 em Minas Gerais



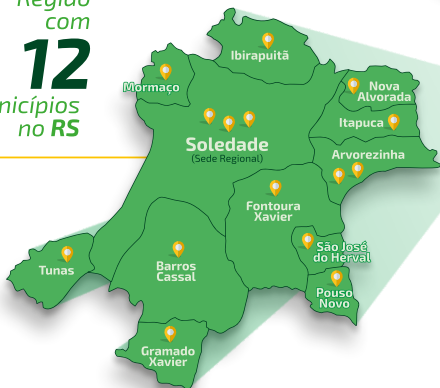
**29** **Municípios**

12 no Rio Grande do Sul

17 em Minas Gerais

ATUAÇÃO REGIONAL

Região  
com  
**12**  
municípios  
no RS



**R\$ 3,05 bilhões**

**Operações de Crédito**  
(20% a mais que em 2024)



**R\$ 459 milhões**

**Patrimônio Líquido**  
(16% a mais que em 2024)



**R\$ 2,76 bilhões**

**Recursos Totais**



**R\$ 130 milhões**

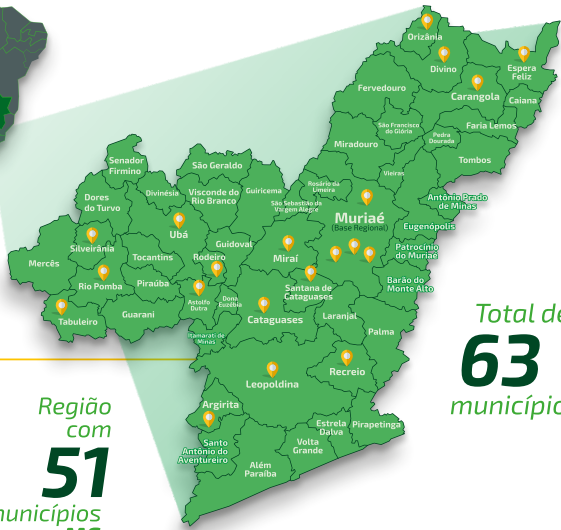
**Resultado Operacional**



**R\$ 71,9 milhões**

**Resultado Líquido**  
(24% a mais que em 2024)





Total de  
**63**  
municípios

Região  
com  
**51**  
municípios  
em MG

## Impacto dos Programas Sociais e de Relacionamento



Mais de  
**45 mil** Pessoas impactadas  
diretamente



Mais de **650**  
Projetos Sociais e Educacionais desenvolvidos



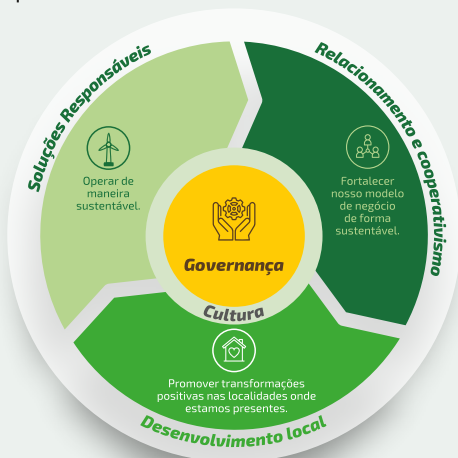
R\$ **4,3 milhões**  
Investidos em nossa Região de Atuação



# Juntos por uma sociedade mais sustentável

Nossa Estratégia direciona como atuamos e incorpora as melhores práticas de gestão do mercado, alicerçada nos pilares ambiental, social, econômico e governança, demonstrando nossa preocupação com a sustentabilidade e perenidade do negócio.

A Estratégia de Sustentabilidade nos orienta como devemos agir para gerar impacto positivo, por meio de três direcionadores.



Somos participantes do Pacto Global das Nações Unidas, iniciativa voluntária que engaja países, empresas, instituições e a sociedade civil em prol da Agenda 2030 e dos Objetivos de Desenvolvimento Sustentável.

Saiba mais sobre nossas ações de sustentabilidade acessando:

[sicredibotucarai.com.br](https://sicredibotucarai.com.br)

# Nossas ações de destaque em 2025



Em 2025, completamos **5 anos de expansão**, fechando **20 pontos** de atendimento em Minas.

Foram **inauguradas 7 agências, em Minas Gerais**, além do Espaço de Relacionamento e Inovação, em Muriaé/MG.

**R\$ 270 mil em prêmios** nos sorteios do **Seguro de Vida**, em parceria com a Icatu.

**Programas Sociais e de Relacionamento impactaram** diretamente mais de **45 mil pessoas**, apoiando mais de **650 projetos**.

O **Fundo Social** destinou mais de **R\$ 1 milhão** para **120 iniciativas**, mudando a vida de 20 mil pessoas na área de atuação da Cooperativa.

**Mais de 50 ações** realizadas em movimentos de **voluntariado** no RS e MG, por meio do **Dia C**.

**Início da construção da Sede Administrativa**, em Soledade/RS.

**90 formandos no Atuação Jovem**, no RS e MG.

A **Tacinha Sicredi 2025** envolveu mais de **5,5 mil crianças** gaúchas e mineiras.

A **5ª Stone Run**, Rústica das Pedras Preciosas, reuniu mais de **1.300 atletas**, em Soledade/RS.





**Participação em feiras e eventos**, destaque para a primeira edição do Sicredi Conecta - A feira de negócios do Sicredi, em Carangola/MG, sendo reconhecida como case de sucesso pela Central Sicredi Sul/Sudeste.



O **Plano Safra 25/26** ultrapassou **R\$ 616 milhões** em repasses.



Palestra com **Alice Bastos Neves** reuniu mais de **600 mulheres**, em Soledade/RS.



Mais de **12 mil associados** participaram das Assembleias de 2025.



Presidente **Carlos Rogério Matuella** tomou posse como **Conselheiro** da Sicredi Sul/Sudeste.

**Sicredi reconhecida**, pelo segundo ano consecutivo, como **a melhor empresa para se trabalhar no Brasil**, e uma das melhores da América Latina, pelo GPTW Latam.



Curso **Formação para o Cooperativismo** formou duas novas turmas.



Cooperativa distribuiu **R\$ 15 milhões em Juros ao Capital**, aos associados.

Cooperativa é a grande apoiadora do **FMB - Fórum Multissetorial do Botucaraí**, que impulsiona o desenvolvimento da região.



Foram entregues novas **Estações de Hidratação e Relógio Digital**, no RS e MG.

Há mais de **120 anos**, toda transação financeira no **Sicredi** gera impacto social, construindo uma cadeia de valor que beneficia o associado, a cooperativa e a comunidade local.

Nosso modelo de negócio cooperativo gera impactos positivos **econômicos, sociais e ambientais**.

## PRESEÇA NACIONAL



**+9,5 milhões**  
de associados



**+3 mil**  
agências



**+100**  
cooperativas



**+300** soluções financeiras e não financeiras



Conta corrente  
PF e PJ



Previdência



Pix



Energia solar



Investimentos



Crédito



Seguros



Consórcios



Câmbio



Pagamentos



Cartões



Tag de Passagem



**Sicredi**

**45**  
ANOS

Sicredi  
Botucaraí RS/MG



@sicredibotucaraí



sicredibotucaraí.com.br