



Relatório Anual 2025

Sicredi Vale do Rio Pardo RS





Sumário

Mensagem do Presidente	04
Mensagem do Vice-presidente e da Diretoria Executiva	05
Presença Nacional, atuação local	06
Números da Cooperativa Sicredi Vale do Rio Pardo RS	07
Governança e participação	08
Nossos norteadores	09
Nossa cooperativa	10
Cooperação e prosperidade: nossa essência, seu propósito	10
Fortalecer nosso modelo de Governança	12
Você exerceu o seu poder de escolha em 2025?	12
Nossas Comunidades	13
Homenagem	13
Contribuição	13
Área Kaempff	13
Estação pública de hidratação	14
Expoagro Afubra	14
Programa Juntos	15
Seguro de Vida	15
Soluções Responsáveis	16
Promover a Educação Financeira	16
Sustentabilidade e Crédito	17
Desenvolvimento Local	18
Promover a Inclusão Financeira	18
Fundo Social	19
Movimento de Voluntariado	21
Programa Cooperativas Escolares	22
Nossas cooperativas escolares	23
Jornada da Educação Financeira	24
1º Fórum e plantio de árvores	24
Prosperidade e futuro	25
Rede de Atendimento	26
Demonstrações Financeiras	27

Mensagem da Liderança

Heitor Álvaro Petry
Presidente



O termo superação através da cooperação nos parece definir boa parte de nossa atividade e desempenho econômico como também social no exercício de 2025; inspirados por nossa essência e propósito. Num contexto de pós enchentes e adversidades climáticas, combinado com um momento econômico desafiador ao mundo empreendedor e à sociedade como um todo, a sustentabilidade de nossa organização singular e sistêmica necessita atenção redobrada. São momentos como estes que demonstram os diferenciais dos princípios e valores do cooperativismo estabelecidos na prática.

No esforço de desempenhar com fidelidade o nosso papel, podemos, também, celebrar uma nova marca histórica: R\$ 119 milhões de resultado positivo. Um reflexo autêntico da relação de confiança construída entre nossos associados e mais de 330 colaboradores. Este resultado estabelece base importante para o fortalecimento e solidez da cooperativa em suas reservas, mas, também, aos fundos estatutários direcionados a apoiar os associados e ainda um significativo valor à disposição da assembleia para rateio entre os associados, bem como para apoio a projetos sociais importantes.

As estruturas de governança e de operações atuaram de forma harmoniosa e integrada, com muita responsabilidade, para que a cooperativa siga honrando a sua história e seja direcionada a um futuro

ainda mais promissor. Nossas reuniões e assembleias são o momento de maior proximidade com o associado, dono da cooperativa; momento de conhecer, avaliar e decidir pelo princípio democrático e com transparência.

Ao protagonismo dos associados do presente como do passado, precisamos somar as imprescindíveis parcerias com instâncias públicas e privadas identificadas com nosso propósito. Nosso reconhecimento e gratidão a cada um pela sua contribuição neste processo de construção histórica, impactando positivamente a comunidade regional.

Já completamos 106 anos, mas podemos olhar com confiança para o futuro, pois os investimentos em educação e formação cooperativista, especialmente através do Programa de Cooperativas Escolares, que já soma 34 iniciativas no âmbito dos 9 municípios, são nosso sinal de esperança no surgimento de líderes empreendedores e cidadãos dignos; uma autêntica iniciação ao cooperativismo.

Neste relatório você poderá conferir mais detalhes sobre o desempenho, ações e atividades do exercício de 2025 e, para tal, desejamos uma ótima leitura e absorção do conteúdo.

Por fim, gratidão a Deus por nos conduzir e inspirar, e que Nele sempre encontremos luz e energia para nossa jornada.

Coraldino da Silveira Vice-presidente

Nossa cooperativa encerrou o período de forma positiva, alcançando o propósito de impactar a vida das pessoas. Isso só acontece porque o associado participa da tomada de decisões. Por esse motivo, reforço aqui a importância do voto em nossas Assembleias. Nelas, o associado exerce seu papel de dono, acompanha a prestação de contas e os principais acontecimentos, e decide onde os resultados devem ser aplicados. Uma parte volta para ele e outra ajuda a fortalecer a nossa cooperativa e a comunidade.

Além de números, cuidamos de pessoas e sonhos. Aproveito a oportunidade para destacar duas iniciativas transformadoras: o Fundo Social e o Programa Cooperativas Escolares. O Fundo Social destina parte dos resultados da cooperativa a projetos sociais, esportivos e educacionais. Já nas Cooperativas Escolares, os estudantes são os protagonistas, que aprendem na prática os valores do cooperativismo e tornam-se líderes conscientes do seu papel na sociedade. Participe das Assembleias, vote e contribua para que nossa gestão democrática, na qual todos têm voz, faça a diferença e garanta um futuro melhor para todos.



Márcio Algayer Diretor Executivo

Daniele Mann Diretora de Operações



O ano de 2025 reforçou a importância de atuarmos com proximidade, sensibilidade e visão de futuro. Nossa gestão executiva trabalhou de forma integrada com as equipes, garantindo que cada associado e cada comunidade sentissem a presença ativa da nossa cooperativa no seu dia a dia.

Cuidar das pessoas segue sendo o centro da nossa atuação e, quando falamos em pessoas, falamos também dos nossos colaboradores. Valorizamos aqueles que vestem a camisa, que se dedicam diariamente e que fazem o cooperativismo acontecer em cada agência, projeto e atendimento. Investimos em capacitação, desenvolvimento e bem-estar, reconhecendo que são eles que sustentam a qualidade do nosso relacionamento com o associado e a entrega das melhores soluções.

Superar desafios faz parte da rotina de uma cooperativa que cresce de forma sustentável. Em 2025, evoluímos em processos, aprimoramos nossa eficiência e fortalecemos o suporte operacional, sempre com o olhar atento para quem mais importa: as pessoas. Nosso compromisso também esteve focado no equilíbrio financeiro e na responsabilidade na concessão de crédito, assegurando que os recursos continuem circulando e gerando desenvolvimento na nossa região.

Avançamos em tecnologia para facilitar a vida do associado, mas sem abrir mão do nosso diferencial: o relacionamento próximo, humano e cooperativo. Acreditamos que inovação só faz sentido quando caminha ao lado da simplicidade, da empatia e da presença real, valores que nossos colaboradores traduzem todos os dias em suas ações.

Os resultados apresentados neste relatório demonstram não apenas a evolução econômica da nossa cooperativa, mas, principalmente, o quanto estivemos presentes nos momentos importantes da nossa comunidade. Cada conquista alcançada reflete o trabalho de colaboradores dedicados, o engajamento dos associados e a força do cooperativismo que nos une.

Que 2026 seja um ano de novas realizações, com a certeza de que seguimos juntos, comprometidos com nosso propósito e com o desenvolvimento sustentável da região. Continuaremos atuando com foco no que verdadeiramente faz a diferença: as pessoas.

Presença nacional, Atuação local

Pensamos global e agimos localmente. Em nosso modelo de atuação sistêmico, contamos com mais de 100 cooperativas espalhadas por todos os estados brasileiros, que somam mais de 3 mil agências e mais de 50 mil pessoas colaboradoras, com capacidade para atender mais de 9 milhões de associados.

Todas as nossas cooperativas são filiadas a uma das cinco centrais regionais, que são acionistas do Conselho de Administração da SicrediPar, holding que coordena, junto das próprias cooperativas, as decisões estratégicas do Sistema. Além disso, contam ainda com o apoio técnico e estratégico do Centro Administrativo Sicredi, garantindo tecnologia, segurança e solidez financeira.

Promover Inclusão, Diversidade e Equidade

Em mais de **200 municípios do Brasil** somos a única instituição financeira com presença física.



289 bilhões
Carteira de crédito



9,5 milhões
de associados



308 bilhões
Depósitos Totais



+ 100
Cooperativas



50 bilhões
Patrimônio Líquido



+ 50 mil
Colaboradores

Dados dez. 2025



Números da Cooperativa Sicredi Vale do Rio Pardo RS



1,7 bilhões
Carteira de crédito



79 mil
Associados totais



3 bilhões
Depósitos Totais



15
Agências



479 milhões
Patrimônio Líquido



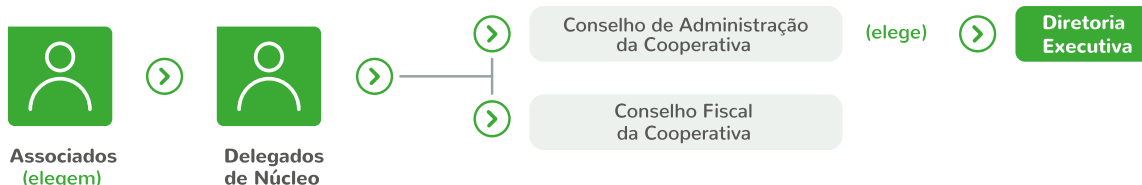
339
Colaboradores

Dados dez. 2025
* saldos gerenciais

Governança e Participação

A participação ativa dos associados na gestão do negócio é de extrema importância. Para isso, anualmente, eles se reúnem em assembleia para avaliar a prestação de contas e decidir sobre a destinação de resultados e os rumos da Cooperativa. A cada quatro anos acontecem as eleições para o Conselho

de Administração, que é responsável pela estratégia da Cooperativa e pela escolha da Diretoria Executiva. Igualmente a cada quatro anos ocorre a eleição para delegados de Núcleo, cujo papel é representar os associados em assembleias. Já o pleito para escolha do Conselho Fiscal ocorre a cada três anos.



Diretores



Heitor Álvaro Petry
Presidente



Coraldino Calmes da Silveira
Vice-presidente



Márcio Algayer
Diretor Executivo



Daniele Mann
Diretora de Operações

Conselho de Administração

Gestão 2023-2027



Heitor Álvaro Petry, Daniel Kessler, Geraldo Back, Sergio Luiz Reis, Bruna Toillier de Souza, Valmir Francisco Lissa Dal Pra, Renato Goerck, Aldemir José de Menezes Santos, Mônica Cristina Fernandes de Moraes, Miguel Kops, Silvani Janisse Frantz, Rafael Schultz, Astor Ervino Breunig, João Waldemar Goerck, Elto Dettenborn, Coraldino Calmes da Silveira. *Não está na foto: Fabio Kroth

Conselho Fiscal

Gestão 2025-2028



Cristiano Antonio da Silva Krug, Iloir Carlos Palm, Ricardo Fernando Bartz. | Conselheira suplente: Liane Cristina da Silva Toillier

Nossos norteadores

Missão

Somos um sistema cooperativo que valoriza as pessoas e promove o desenvolvimento local de forma sustentável.

Visão

Ser reconhecida como instituição financeira cooperativa com excelência em relacionamento e soluções que beneficiam nossos associados e a sociedade.

Valores

COOPERAÇÃO

A cooperação está na nossa essência

A natureza cooperativa do negócio é o que nos faz capazes de alcançar o máximo do nosso potencial. Nossa escolha é sempre por cooperar, porque o todo é maior do que a soma das partes.

ATUAÇÃO SISTÊMICA

Atuação sistêmica é a nossa força

A atuação sistêmica é a forma como nos estruturamos, reconhecemo-nos e como guiamos o nosso funcionamento: o todo funciona quando cada parte desempenha, de forma coordenada, o seu papel. O sistema nos torna sólidos, e a solidariedade nos torna fortes.

PESSOAS NO CENTRO

Interesse genuíno nas pessoas está em nosso coração

Somos movidos pelo interesse genuíno nas pessoas. Queremos verdadeiramente entender as diferentes realidades e desafios das pessoas para oferecer a solução ideal □ das pessoas colaboradoras aos associados, dos associados à comunidade. Acreditamos em uma cultura de trabalho humanizada e inclusiva, com orgulho pelo que fazemos juntos. E projetamos isso para fora, proporcionando a melhor experiência cooperativa para o associado.

Nossa Cooperativa, Sicredi Vale do Rio Pardo RS

Cooperação e prosperidade: nossa essência, seu propósito

O Ano Internacional das Cooperativas nos lembrou o quanto, juntos, somos capazes de transformar realidades. Desde 21 de setembro de 1919, através da fundação Caixa União Popular (Sparkasse) quando tudo era muito diferente, mas a necessidade

de união já prevalecia, nascia uma das mais tradicionais cooperativas do Rio Grande do Sul. O princípio era claro: o crescimento de um só faz sentido se todos crescerem juntos. Assim nasceu o cooperativismo na região, assim nasceu a Sicredi Vale do Rio Pardo RS.



Passaram-se 106 anos. Atravessamos desafios e obstáculos, enfrentamos crises globais e mergulhamos na revolução digital. Mas, diante de tudo isso, os sonhos continuam os mesmos de um século atrás. E o propósito de priorizar pessoas além do capital também permanece. O cooperativismo de crédito impacta muitas vidas diariamente, dentro de um ciclo virtuoso que faz a diferença nas nossas comunidades, trabalhando em prol do coletivo e da prosperidade de todos.

A cooperação está na nossa essência. Nosso propósito é contribuir com o desenvolvimento da região e com a vida das pessoas. Acreditamos que até os menores atos de

cooperação podem transformar vidas. O compromisso é oferecer além de soluções, sendo o foco a sustentabilidade. Nosso papel é conectar pessoas, sonhos e oportunidades.

Hoje, somos 79 mil histórias que se cruzam. Quando um associado investe, ele não está apenas movimentando dinheiro, ele está impulsionando a educação, fortalecendo o comércio local e contribuindo com os Objetivos de Desenvolvimento Sustentável da ONU. Desta forma, vamos juntos, por meio do cooperativismo, construindo uma sociedade mais próspera, agindo de forma mais humana e colaborativa. Confira nas próximas páginas como a cooperação funciona na prática! Vamos juntos?



Fortalecer Nosso Modelo de Governança

Você exerceu o seu poder de escolha em 2025?

Os nossos associados têm a oportunidade de acompanhar o desempenho e decidir o rumo do negócio, em que o voto de cada um tem o poder de decisão sobre o futuro coletivo. Isso acontece nas assembleias de núcleo, que foram realizadas na Sicredi Vale do Rio Pardo RS entre fevereiro e abril de 2025. A Assembleia Geral Ordinária (AGO) é a culminância do ciclo, com a prestação de contas do exercício do ano anterior, destacando o resultado da instituição e definindo as destinações.

Para mostrar como funciona o cooperativismo de crédito na prática, parte do resultado é distribuído entre os associados. Outra parte é destinada ao

Fundo de Reserva para o fortalecimento e segurança da Cooperativa; ao Fundo Fates, que é voltado para investir em educação, formação, informação e desenvolvimento social; e ao Fundo Social, que apoia projetos sociais na região. Em 2025 instituiu-se, também, o Fundo de Associação e Expansão, constituído com 0,5% dos recursos do exercício. Seu propósito é impulsionar o crescimento da cooperativa, facilitando a entrada de novos associados e apoiando iniciativas de expansão e fortalecimento das estruturas existentes. Nas assembleias ainda são evidenciadas as ações realizadas no ano, especialmente no âmbito social.

Números

27

encontros presenciais

+ 5 mil

associados participantes



Nossas Comunidades

Homenagem

A Sicredi Vale do Rio Pardo RS prestou homenagem aos 70 anos da Associação dos Fumicultores do Brasil (Afubra), como instância máxima de representação dos fumicultores. A entidade tem uma história consolidada em apoio aos produtores de tabaco através do Sistema Mútuo e investimento de auxílio ao desenvolvimento da agricultura familiar, especialmente por meio da Expoagro e das ações socioambientais, como o Projeto Verde é Vida e sobremodo no campo econômico a defesa do produtor de tabaco e a manutenção do sistema mútuo de auxílios aos produtores por perdas.

Contribuição

Na busca por apoiar o desenvolvimento sustentável das comunidades em que atua, a Sicredi Vale do Rio Pardo RS destinou R\$ 6.480,00 para a Associação dos Moradores de Linha Santa Cruz (Amorlisc). O valor é referente às contribuições do almoço de inauguração da agência de Linha Santa Cruz, ocorrido em dezembro de 2024. Conforme a direção da Amorlisc, o valor servirá de complemento para a construção da ponte no Bosque do Bicentenário, localizado

no espaço do futuro Parque Regional do Imigrante, denominado Immigrantenpark, em Linha Santa Cruz.

Área Kaempff

Para se transformar em um projeto que une preservação ambiental, resgate histórico, valorização cultural e educação e fomento econômico, a Sicredi Vale do Rio Pardo RS adquiriu no início de 2025 a área do antigo sanatório Vida Nova (Kaempff). Durante o ano, vários movimentos, como seminário, coleta de sugestões e criação de comitê, foram realizados para definir o futuro do local. A área passou por vistoria técnica, processo de limpeza e monitoramento,



no intuito de coibir atos de vandalismo e aumentar a proteção do lugar e das pessoas ao entorno. No momento, parte do espaço foi cedido para implantação do mercado permanente de comercialização de produtos agroindustriais familiares da região.

Estação pública de hidratação

Para reforçar o compromisso com o bem-estar e a saúde da população, a Sicredi Vale do Rio Pardo RS entregou uma estação pública de hidratação na Praça Coronel Thomaz Pereira, em Venâncio Aires. O

equipamento oferece água potável gelada e quente, ideal tanto para quem busca frescor quanto para quem não dispensa um bom chimarrão. Além disso, o dispositivo conta com compartimento para hidratação de animais de estimação e um aspersor refrescante para aliviar o calor. A Cooperativa ainda inaugurou mais um relógio de rua e uma nova placa para o monumento do Padre Theodor Amstad, ambos na praça central.

Expoagro Afubra

Primeiro ano expondo na Expoagro Afubra, o associado Irineo Lopes, da Conservas Lopes, de Passo do Sobrado, destacou a parceria com o Sicredi desde 2002, além dos vários convênios mantidos com a Cooperativa. O associado disse que a Sicredi Vale do Rio Pardo RS é importante pela diversificação do trabalho realizado com as agroindústrias. Este é um dos vários exemplos que inspiram a participação como parceira e patrocinadora da maior feira voltada à agricultura familiar do Brasil.

Desde a primeira edição da Expoagro Afubra, o Sicredi reafirma seu compromisso histórico de fortalecimento do vínculo com a comunidade e de estímulo ao desenvolvimento regional. Ano após ano, a



instituição segue no seu propósito de apoiar o agronegócio sustentável e a inovação tecnológica. A Casa Sicredi é um ponto de encontro exclusivo para receber visitantes, com um atendimento personalizado e acolhedor, que refletem o jeito Sicredi de ser. Na 23ª edição da feira, o Sicredi esteve, mais uma vez, representado pelas Sicredi Vale do Rio Pardo RS, Gerações e Centro Serra, cooperativas parceiras no patrocínio Expoagro, Casa Sicredi, eventos e atividades no Parque.

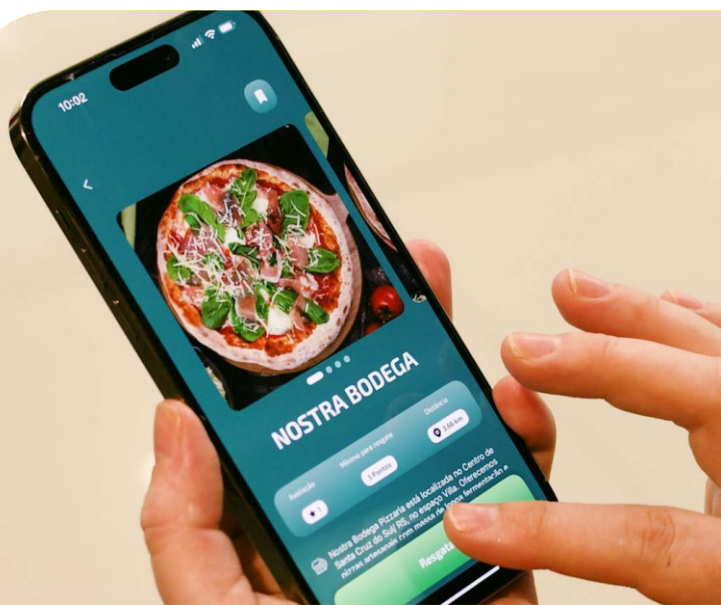
Programa Juntos

Durante 2025, o Programa de Fidelidade Juntos transformou ações financeiras em experiências. Os mais de 79 mil associados à Sicredi Vale do Rio Pardo RS tiveram a oportunidade de acumular pontos por meio das movimentações financeiras. O programa consiste na utilização de produtos e serviços Sicredi como, por exemplo, cartões de crédito e débito, consórcios, seguros, investimentos, em que o associado ganha 1 ponto por mês por cada solução que tem com a Cooperativa, e cada ponto acumulado vale R\$ 1. Os pontos poderão ser trocados por vales-presentes no Shopping do Sicredi e por benefícios exclusivos em mais de 60 empresas parceiras da região.



Seguro de Vida

Além do Seguro de Vida trazer segurança e tranquilidade ao associado, ele traz também surpresas incríveis. Em 2025, quatro associados à Sicredi Vale do Rio Pardo RS foram contemplados no sorteio de Seguro de Vida em parceria com a Icatu. Entre os ganhadores está a associada Clair Soares, de Santa Cruz do Sul, que recebeu o maior prêmio da história da Cooperativa, mais de R\$ 100 mil. Além dela, foram sorteados também os associados de Venâncio Aires, Eduardo Daniel Kaufmann, que recebeu R\$ 40 mil, e Sergio Albino Eichelberger, que ganhou R\$ 41 mil. Já em Rio Pardo, a sorte brilhou para Maria Luiza Ribeiro, com a premiação de R\$ 48 mil.



Soluções Responsáveis

Promover a Educação Financeira

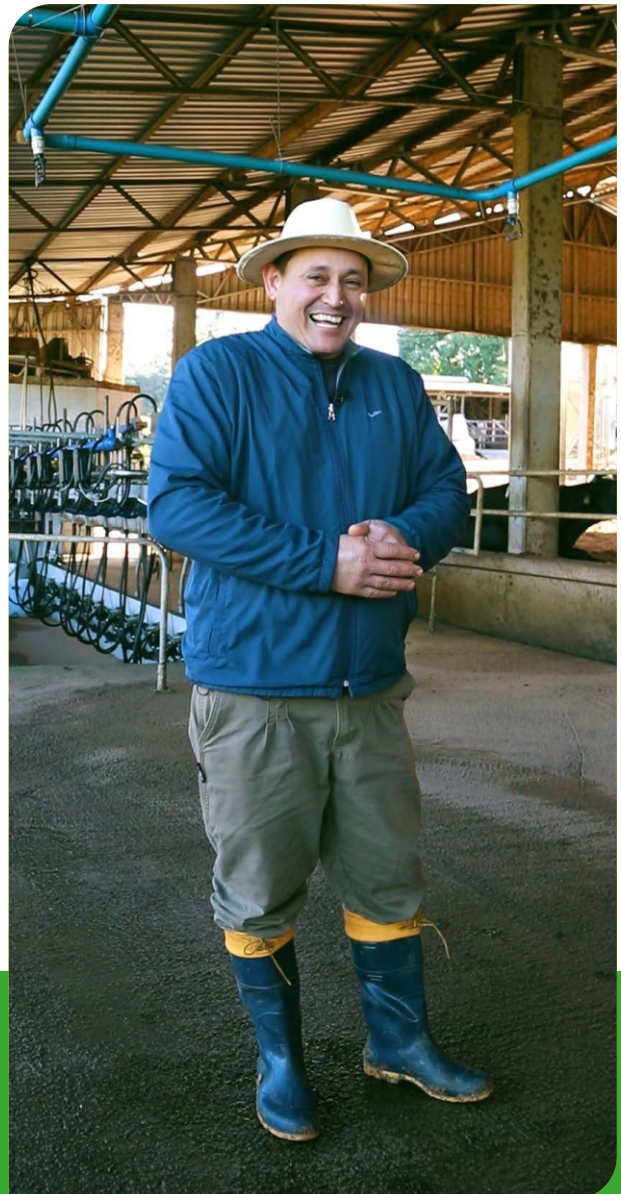
Quando promovemos iniciativas e ações com a educação financeira, estamos dando oportunidade para o desenvolvimento de pessoas e das suas comunidades. Isso acontece por meio do Programa Cooperação na Ponta do Lápis, que engloba diversas atividades, como palestras e cursos, e a Jornada da Educação Financeira nas Escolas. Na Feira de Ciências da Unisc, no ano de 2025, um grupo de alunos do Colégio Estadual de Monte Alverne (CEMA) foi premiado em primeiro lugar Anos Iniciais (1º ao 3º Ano) com o projeto Meu Bicho, Meu Custo: Cuidando do Bolso e do Planeta.

Os estudantes do 3º Ano investigaram os custos e cuidados com animais de estimação, relacionando educação financeira e consciência ambiental. A pesquisa mapeou os animais das famílias, os gastos com alimentação, higiene, saúde e lazer, além de identificar práticas sustentáveis no cuidado com os animais. A partir de todo o trabalho, as crianças aprenderam sobre consumo consciente, planejamento financeiro e redução de resíduos, elaborando materiais educativos e soluções sustentáveis para compartilhar com a comunidade escolar.



Sustentabilidade e Crédito

“Cooperativismo na área rural é tudo de bom”. Desta forma, o agricultor Davi Gass passou o recado sobre a parceria com a Sicredi Vale do Rio Pardo RS desde 2007. Com propriedade em Cerro Alegre Alto, interior de Santa Cruz do Sul, nosso protagonista migrou da fumicultura para a produção leiteira. A compra de matrizes leiteiras foi facilitada pelas linhas de crédito Sicredi, onde o foco do associado era investir somente na cadeira produtiva do leite. Além de possuir um sistema inovador no meio rural, Gass investiu em sustentabilidade com o financiamento de painéis solares junto à Cooperativa, assim como as demais movimentações financeiras necessárias para a prosperidade do negócio.



Associado Davi Gass, Agência Sicredi Afubra

Desenvolvimento Local



Associada Carine Maria Morsch, agência Sicredi Arroio Grande

Promover a Inclusão Financeira

Acreditar, persistir e sonhar. Em mais de 20 anos trabalhando como celetista, muitos gestores inspiraram a associada Carine Maria Morsch a ter o seu próprio negócio. O desafio era prospectar clientes, pois sem cliente, não existe venda. Pensar positivo, acreditar no potencial e não desistir foram essenciais para que a empreendedora enfrentasse e superasse as dificuldades, assim como contar com o apoio da família e de pessoas que acreditam no negócio. A Sicredi Vale do Rio Pardo RS foi importante nesse processo, como apoiadora do sonho: uma loja de produtos coloniais. A Kolonie Haus tem um pouco mais de quatro anos e conta com as soluções sustentáveis Sicredi para segurança e prosperidade do empreendimento.



Fundo Social

O propósito é cooperar para um mundo melhor. O Fundo Social 2025 da Sicredi Vale do Rio Pardo RS beneficiou 168 projetos na região, o que representou um repasse de mais de R\$ 1,1 milhão. O objetivo do Fundo Social Sicredi é contribuir com o desenvolvimento das comunidades por meio do apoio a projetos sociais de interesse coletivo, voltados a diversas áreas e que promovem a melhoria da qualidade de vida e geram benefícios coletivos. O segmento mais abrangente foi Educação, representando 35,2% dos beneficiados, seguido de Inclusão Social (17%), Saúde (15,2%) e Desenvolvimento Local (12,7%).



Entidades contempladas em 2025

General Câmara

- Sindicato dos Trabalhadores Rurais General Câmara
- Associação de Grupos de Produtores da Volta do Barreto
- Associação de Produtores e Produtoras Rurais
- Rotary Club General Câmara
- Associação Comunitária dos Moradores Passo do Taquara
- Paróquia São Nicolau
- Clube de Mães Estrela do Mar
- Com Padre Elly
- GABM

Herveiras

- CTG Estância da Liberdade
- PTG Presilha Crioula
- Gente Miúda
- CPM da Escola Estadual de Ensino Médio Emilio Alves Nunes
- CPM Mauricio Cardoso
- EMEF São Luiz
- EMEF General Osório
- Clube da Gasolina
- SEC Herveiras
- A.E.C. Canarinho

Passo do Sobrado

- ☐ Feito a Mãos
- ☐ Associação dos Apicultores Familiares Colméia do Passo do Sobrado
- ☐ Escola Estadual Alexandrino de Alencar
- ☐ Coopasvale
- ☐ GABM
- ☐ Gaudérios da Querência
- ☐ CPM EMEF Francisco Antonio de Borba Filho
- ☐ Cia dos Animais PS
- ☐ Bombeiros Voluntários de Passo do Sobrado
- ☐ Só Elas
- ☐ Escola Nossa Senhora da Saúde

Rio Pardo

- ☐ APAE Rio Pardo
- ☐ GABM
- ☐ Clube de Futsal Riopardense Nadas Branco
- ☐ Instituto Medianeira Casa da Criança
- ☐ EMEF Manoel Alcides Cunha
- ☐ Associação de Rotarianos do Rotary Club de Rio Pardo Tranqueira Invicta
- ☐ Lar São Vicente de Paulo

Santa Cruz do Sul

- ☐ Universidade de Santa Cruz do Sul – UNISC
- ☐ CTG Tropeiro Velho
- ☐ Sindicato dos Trabalhadores Agricultores Familiares de Santa Cruz do Sul
- ☐ Rotary Cidade Alta
- ☐ Associação Espírita Joanna de Angelis
- ☐ Liga Feminina de Combate ao Câncer de Santa Cruz do Sul
- ☐ CPM EMEF Guido Herberts
- ☐ Associação Somos Família ASF
- ☐ ACOMAC
- ☐ CPM Escola Castelo Branco
- ☐ Amigos da Vida
- ☐ Cavalo de Lata
- ☐ Judô Hunters
- ☐ CTG Antônio José Severo
- ☐ Associação Esportiva New Boys Santa Cruz
- ☐ APRODAP
- ☐ Paróquia Santos Mártires das Missões
- ☐ EMEF Cardeal Leme
- ☐ Esporte Clube São José
- ☐ CPM EMEF Felipe Becker
- ☐ Associação Educacional Social e Cultural ABCéu
- ☐ Escola Municipal de Ensino Fundamental Bom Jesus
- ☐ Lions Aliança
- ☐ CTG Recanto Nativo
- ☐ CTG Rincão da Alegria
- ☐ Grupo Escoteiro Maclaren
- ☐ ABECCAN
- ☐ Associação Cultural Recreativa Esportiva e Social – JEALISC
- ☐ Coral Cruzeiro do Sul
- ☐ CPM EMEF Rio Branco
- ☐ Casa da Criança
- ☐ CTG Tropeiros da Amizade
- ☐ Copame
- ☐ Ecovale
- ☐ CPM EMEF Guilherme Simonis

- ☐ Instituto Cáritas
- ☐ Rotary Club Santa Cruz do Sul Avenida
- ☐ GABM
- ☐ Círculo de Pais e Mestres da Escola Municipal de Ensino Fundamental Vidal de Negreiros
- ☐ AMOSC
- ☐ Comunidade Evangélica de Confissão Luterana de Travessão Dona Josefa
- ☐ Centro Esportivo Santa Cruz
- ☐ Amorlisc
- ☐ Coopersanta
- ☐ Associação Cristã Comunidade de Discípulos de Jesus em Santa Cruz do Sul – ACCDJ
- ☐ Grupo do Bem
- ☐ CPM EMEF Emanuel
- ☐ Santa Cruz do Sul Chacais
- ☐ Clube dos Subtenentes e Sargentos de Santa Cruz do Sul Roxinhas
- ☐ Cantos e Encantos Rurais Santa Cruz do Sul
- ☐ Centro de Apoio e Promoção da Agroecologia
- ☐ Escola Municipal de Ensino Fundamental Imaculada Conceição
- ☐ Paróquia Evangélica de Confissão Luterana de Monte Alverne
- ☐ Pavilhão Comunitário de Linha Nova
- ☐ GESC
- ☐ ASAN
- ☐ Associação Santacruzense de Feirantes
- ☐ CPM EMEF Christiano J. Smidt
- ☐ APAE de Santa Cruz do Sul
- ☐ Hospital Ana Nery
- ☐ Sião Social
- ☐ ACREBI
- ☐ Comunidade Santa Catarina
- ☐ Associação de Agricultores e Moradores Segundo Distrito de Santa Cruz do Sul – AAM2DSC
- ☐ Comunidade Evangélica de Confissão Luterana de Ponte Rio Pardinho
- ☐ GABOM
- ☐ CPM Cema

Sinimbu

- ☐ Congregação Evangélica Luterana Martinho Lutero
- ☐ Comunidade Evangélica de Confissão Luterana em Sinimbu
- ☐ EMEF Carlos Boettcher Filho
- ☐ Escola Municipal de Ensino Fundamental Adolfo Boettcher
- ☐ CPM da Escola Municipal de Ensino Fundamental Nossa Senhora da Glória
- ☐ CPM da Escola Municipal de Educação Infantil Criança Feliz de Sinimbu
- ☐ Associação Unidos
- ☐ CPM Escola Frederico Kops
- ☐ AFAE Juntos Somos Mais
- ☐ Comunidade Evangélica de Confissão Luterana em Linha Rio Grande
- ☐ Hospital Sinimbu
- ☐ GABM/Sinimbu
- ☐ CPM da Escola Municipal de Ensino Fundamental Guarapés
- ☐ Comunidade Evangélica de Confissão Luterana em Linha São João

Vale Verde

- CPM da EMEF Professora Adelia Figueiredo de Menezes
- Clube de Mães 13 de Junho
- CPM da EMEF Professora Odette Pedreira de Mello
- CPM da EMEF Nero Pereira de Freitas
- Consepro
- EMEI Santa Izabel

Venâncio Aires

- Paresp
- CTG Chaleira Preta
- Caciva
- Associação Tutaloko Trilha Clube
- Associação Vôlei Venâncio (Avv)
- Hospital São Sebastião Mártir
- Centro Promocional João XXIII
- Rotary Club Venâncio Aires
- Casa da Amizade
- Cooperativa dos Produtores de Venâncio Aires
- Ipenva
- Rotary Club de Venâncio Aires Novas Gerações
- Sindicato dos Trabalhadores Rurais de Venâncio Aires
- Liga Feminina de Combate ao Câncer
- Casa de Acolhimento
- Escola Jubal Junqueira
- Gigante da Travessa
- Associação de Pais e Mestres da EMEF Narciso Mariante de Campos
- CTG Erva-Mate
- Associação Judô Marco Antonio
- AERT
- Associação de Pais e Mestres do Centro de Assistência Social de Venâncio Aires (CASVA)
- APAE Venâncio Aires
- AUBF
- Sindicato Rural de Venâncio Aires
- Rotary Club Venâncio Aires Chimarrão
- Associação Cultural Die Schwalben
- CEVA
- Esperança Azul – Associação Pró-Autismo
- CPM Emei Yolita da Cruz Portella
- Sindicato dos Trabalhadores no Calçado e Vestuário de Venâncio Aires e Mato Leitão

Vera Cruz

- Coopervec
- Rotary Vera Cruz
- CTG Candeeiro da Amizade
- CPM Escola Municipal José Bonifácio
- Acisa
- Grupo Escoteiro Vera Cruz – 72/RS
- Liga de Vera Cruz
- CPM Escola Paraguaçu
- Bombeiros Vera Cruz
- CPM Escola Hannemann
- Congregação Evangélica Luterana Trindade de Vila Progresso
- Associação Esportiva Verona

Movimento de voluntariado

O movimento de voluntariado ganha força todos os anos com as ações do Dia de Cooperar, Dia C, que mobiliza milhares de pessoas em iniciativas de transformação social em todo o Brasil. Em 2025, seguindo o calendário nacional do Ano Internacional das Cooperativas, o Dia C passou a ter uma nova data: 30 de agosto. A Sicredi Vale do Rio Pardo RS realizou 10 atividades voluntárias, que impactaram mais de mil pessoas. Em destaque estão três eventos que envolveram colaboradores em uma corrente solidária e de compromisso com as comunidades.

Para apoiar o Galetto Beneficente da Apae de Santa Cruz do Sul, voluntários atuaram na organização do evento, contribuindo para a captação de recursos em prol da entidade. Na sede Administrativa da cooperativa foi realizada uma ação com atividades práticas e dinâmicas sobre educação financeira e preparação para o mercado de trabalho, com foco em jovens entre 10 e 16 anos. Com muita música e diversão, colaboradores visitaram a Associação de Auxílio aos Necessitados e Idosos de Santa Cruz do Sul (Asan). A atividade promoveu bem-estar, alegria e conexão humana entre gerações.

Programa Cooperativas Escolares

Como gestora escolar, a diretora da Emef Nero Pereira de Freitas, de Vale Verde, Francisca Teresinha Müller, percebe que as parcerias do Programa Cooperativas Escolares têm um impacto profundamente transformador no desenvolvimento dos estudantes e no fortalecimento da comunidade escolar estendendo-se à família e comunidade em geral. Esta notoriedade, nos deixa muito inspirados em continuar nesta caminhada, visto que no programa os estudantes são os protagonistas que se transformam em jovens líderes e cidadãos conscientes.

As cooperativas escolares promovem dentro da escola e na comunidade uma aprendizagem prática por meio dos valores do cooperativismo. Em 2025, a Sicredi Vale do Rio Pardo RS celebrou o primeiro ano do EloCoop, um ecossistema de parcerias dentro do programa. A iniciativa, formada por uma rede de 14 integrantes, conecta escolas, empresas e organizações. Entre os parceiros está a Fundação Para Proteção Ambiental de Santa Cruz do Sul (Fupasc), que por meio do Projeto Escola Sustentável une forças para trazer alternativas para as demandas das cooperativas escolares voltadas para questões ambientais.

Números

34

cooperativas escolares ativas

+ 1200

estudantes participantes

+ 100

professores orientadores e gestores capacitado





Conselhos da Cooperativa Escolar Mentes Iluminadas

Novas cooperativas escolares

A entrada do município de General Câmara no Programa Cooperativas Escolares, com a fundação da Cooperativa Escolar Mentes Iluminadas, da Emef Padre Elly, da localidade de Banheiro Velho, representa a participação de todos os municípios de abrangência da Sicredi Vale do Rio Pardo

RS. Além disso, três novas cooperativas escolares foram fundadas: Unidos para Crescer, da Emef Cardeal Leme, de São Martinho, e Luz da Lua, da Emef Menino Deus, ambas de Santa Cruz do Sul; e a União pelas Águas, da Emef José Bonifácio, de Vera Cruz.

1º Fórum e plantio de árvores

Como um dos problemas ambientais mais relevantes para a região, segundo levantamento de estudantes ligados às cooperativas escolares, o desmatamento foi tema do 1º Fórum de Lideranças das Cooperativas Escolares da Sicredi Vale do Rio Pardo RS. O sucesso do evento se consolidou em meio às belezas naturais do interior, na Pousada Camponesa, em Santa Cruz do Sul. Entre os participantes estava a estudante Maiquèle Schoeninger, 18 anos, que resumiu a iniciativa como um dia de muita aprendizagem, principalmente pela participação dos jovens que estão comprometidos em fazer um amanhã melhor para todos.

Para simbolizar o compromisso das novas gerações em cuidar da comunidade e do futuro, os estudantes, com ajuda dos professores e gestores escolares, realizaram o plantio de árvores no Bosque do Bicentenário futuro Immigrantenpark, em Linha Santa Cruz. No total, foram plantadas 40 mudas, de 12 espécies. Cada cooperativa escolar levou também uma muda de pitangueira para plantar em suas comunidades.



Números

44

escolas

+ 4 mil

estudantes

+300

professores

Jornada da Educação Financeira nas Escolas

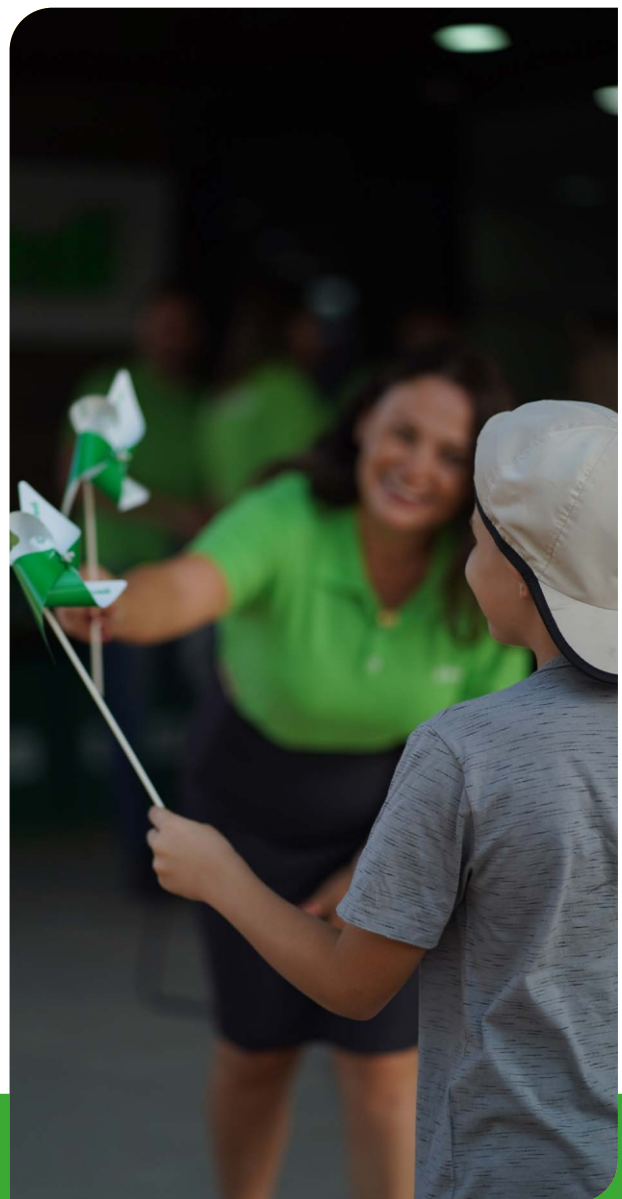
A Jornada de Educação Financeira nas Escolas trouxe retornos importantes em 2025. As mostras de projetos foram realizadas em cada escola, aproximando ainda mais os participantes da iniciativa. Trabalhos protagonizados por alunos foram destaques em mostras científicas de instituições de ensino técnico e superior. A exemplo disso, está o Colégio Estadual de Monte Alverne (CEMA), do interior de Santa Cruz do Sul, com diversos projetos dentro da metodologia da iniciativa inscritos e premiados.

O propósito da Jornada é instigar estudantes e docentes a fazerem escolhas conscientes sobre educação financeira, sustentabilidade e meio ambiente. Com a temática transversal da Base Nacional Comum Curricular (BNCC), ela habilita professores do 1º ao 5º Ano do Ensino Fundamental com metodologia baseada no contexto e realidade de cada comunidade escolar. Em 2025, a iniciativa impactou 4 mil estudantes, 44 escolas e mais de 300 professores nos nove municípios de abrangência da Sicredi Vale do Rio Pardo RS.

Prosperidade e Futuro

Agora você sabe como funciona o ciclo virtuoso muito além de cooperação na prática. No cooperativismo de crédito, você não é apenas um cliente tradicional de banco: é associado e dono do negócio. Ao realizar suas movimentações e utilizar soluções financeiras, você contribui para que o dinheiro circule na região, ajudando outros associados a realizarem seus sonhos. Como protagonista dessa transformação, você garante o desenvolvimento da comunidade por meio de ações focadas na prosperidade e qualidade de vida. Além disso, parte dos resultados da Cooperativa é distribuída sob forma de retorno entre os associados.

Venha fazer parte do sistema cooperativista. Vamos construir juntos, com a força da cooperação, um futuro mais próspero para todos!



Rede de atendimento



General Câmara
Rua Visconde de Itaboray, 269
(51) 2183-0512



Herveiras
Rua 10 de Outubro, 131
(51) 2183-0508



Passo do Sobrado
Rua São José, 206
(51) 2183-0504



Rio Pardo
Rua Andrade Neves, 756
(51) 2183-0507



Santa Cruz do Sul - Afubra
Rua Júlio de Castilhos, 991
(51) 2183-0510



Santa Cruz do Sul - Alto Paredão
Alto Paredão, s/n, 12º Distrito
(51) 2183-0517



Santa Cruz do Sul - Monte Alverne
Rua Dr. Pedro Eggler, s/n
(51) 2183-0509



Santa Cruz do Sul - Arroio Grande
Av. Dep. Euclides Nicolau Kliemann, 1700
(51) 2183-0511



Santa Cruz do Sul - Centro
Rua Ramiro Barcelos, 1086
(51) 2183-0505



Santa Cruz do Sul - Linha Santa Cruz
Av. Oscar Baumhardt, 2065
(51) 2183-0516



Sinimbu
Av. General Flores da Cunha, 910
(51) 2183-0506



Vale Verde
Rua Assis Brasil, 448
(51) 2183-0515



Venâncio Aires - Centro
Rua Tiradentes, 1053
(51) 2183-0503



Venâncio Aires - STR
Rua Osvaldo Aranha, 197
(51) 2183-0513



Vera Cruz
Rua Cláudio Manoel, 50
(51) 2183-0502

Demonstrações financeiras 2025

A cooperativa contribuiu muito para a prosperidade da nossa região!

Receitas

Receitas financeiras	R\$ 168.503.546,13
Receitas de crédito	R\$ 238.453.522,40
Receita de prestação de serviço	R\$ 52.158.861,74
Outras receitas operacionais	R\$ 2.648.536,05
Resultado de Participações	R\$ 230.144,26
Ajuste de Transição – IFRS9	R\$ 12.117.787,83
Total	R\$ 474.112.398,41

Despesas

Despesas de captação	R\$ 201.788.514,54
Despesas Diretas	R\$ 9.879.375,00
Despesas administrativas	R\$ 100.048.142,32
Despesa de PCLD e Rec Prejuizo	R\$ 42.291.626,75
Outras Despesas Não Operacionais	R\$ 13.589.552,07
Total	R\$ 367.597.210,68

Resultado - R\$ 106.515.187,73

Resultado antes destinações estatutárias	R\$ 106.515.187,73
Fundo Reserva - 65%	R\$ 69.234.872,02
FATES – 5%	R\$ 5.325.759,39
Fundo Social – 2%	R\$ 2.130.303,75
Fundo de Expansão – 0,5%	R\$ 532.575,94

Resultado à disposição da assembleia - R\$ 29.291.676,63

*Após a auditoria, o balanço completo estará disponível em <https://www.sicredi.com.br/coop/valedoriopardors/>

