



Relatório Anual 2025

**Sicredi
Sudoeste**



Sumário

Mensagem da Liderança	03
NOSSA ESSÊNCIA COOPERATIVISTA	04
A Essência do Cooperativismo	05
Nossos norteadores	09
Presença nacional, atuação local	11
NOSSA COOPERATIVA	13
Perfil	14
Área de Abrangência	15
Destaques 2025	16
GESTÃO DA SUSTENTABILIDADE	18
Nossa gestão da sustentabilidade	19
Referencial de Desenvolvimento Sustentável	21
SustentaCoop	23
RELACIONAMENTO E COOPERATIVISMO	24
Difundir o cooperativismo e a sustentabilidade	25
Área minha cooperativa no Sicredi	26
Fortalecer nosso modelo de governança	27
Organograma da Diretoria Executiva	28
Promover inclusão, diversidade e equidade	29
PROMOVER O DESENVOLVIMENTO DE PESSOAS	31
Somos a melhor empresa para se trabalhar no Brasil	32
SOLUÇÕES RESPONSÁVEIS	35
Promover a educação financeira	36
Oferecer soluções financeiras com impacto positivo	38
Promover a gestão ecoeficiente	43
Participação na COP30	45
DESENVOLVIMENTO LOCAL	47
Fomentar a economia local	48
Promover a inclusão financeira	50
Contribuir para o desenvolvimento das comunidades	51
Programas de educação nas escolas	53
DEMONSTRAÇÕES FINANCEIRAS	57

Mensagem da Liderança

“É com grande satisfação que apresento a vocês o Relatório Anual de 2025 da Sicredi Sudoeste. Este documento nasce do que vivemos juntos ao longo do ano, momentos de parceria, decisões compartilhadas e a certeza de que cada associado faz diferença na história da nossa cooperativa. Cada indicador, cada avanço e cada conquista aqui registrados refletem o compromisso coletivo que nos move: gerar prosperidade por meio da cooperação.

Em 2025, vivemos um marco importante: a Organização das Nações Unidas reconheceu este como o Ano Internacional das Cooperativas de Crédito. Este reconhecimento global reafirma a relevância do modelo cooperativo como instrumento de inclusão financeira, desenvolvimento econômico e transformação social. Para nós, reforça o orgulho de integrar um sistema que fortalece pessoas e comunidades por meio de uma relação de confiança e proximidade.

O Relatório mostra que avançamos com responsabilidade, investindo em inovação sem perder de vista o nosso propósito. Priorizamos ações que impactam diretamente a economia local, apoiamos novos empreendimentos, incentivamos a educação financeira e promovemos oportunidades para diferentes gerações. Isso demonstra que o cooperativismo, quando vivido na prática, transforma realidades.

Agradeço a todos que contribuíram para escrever este capítulo de 2025. Que possamos continuar avançando, lado a lado, construindo um futuro ainda mais cooperativo e próspero”.



Antonio Geraldo Wrobel
Presidente do Conselho de Administração



NOSSA ESSÊNCIA **COOPERATIVISTA**

A Essência do Cooperativismo



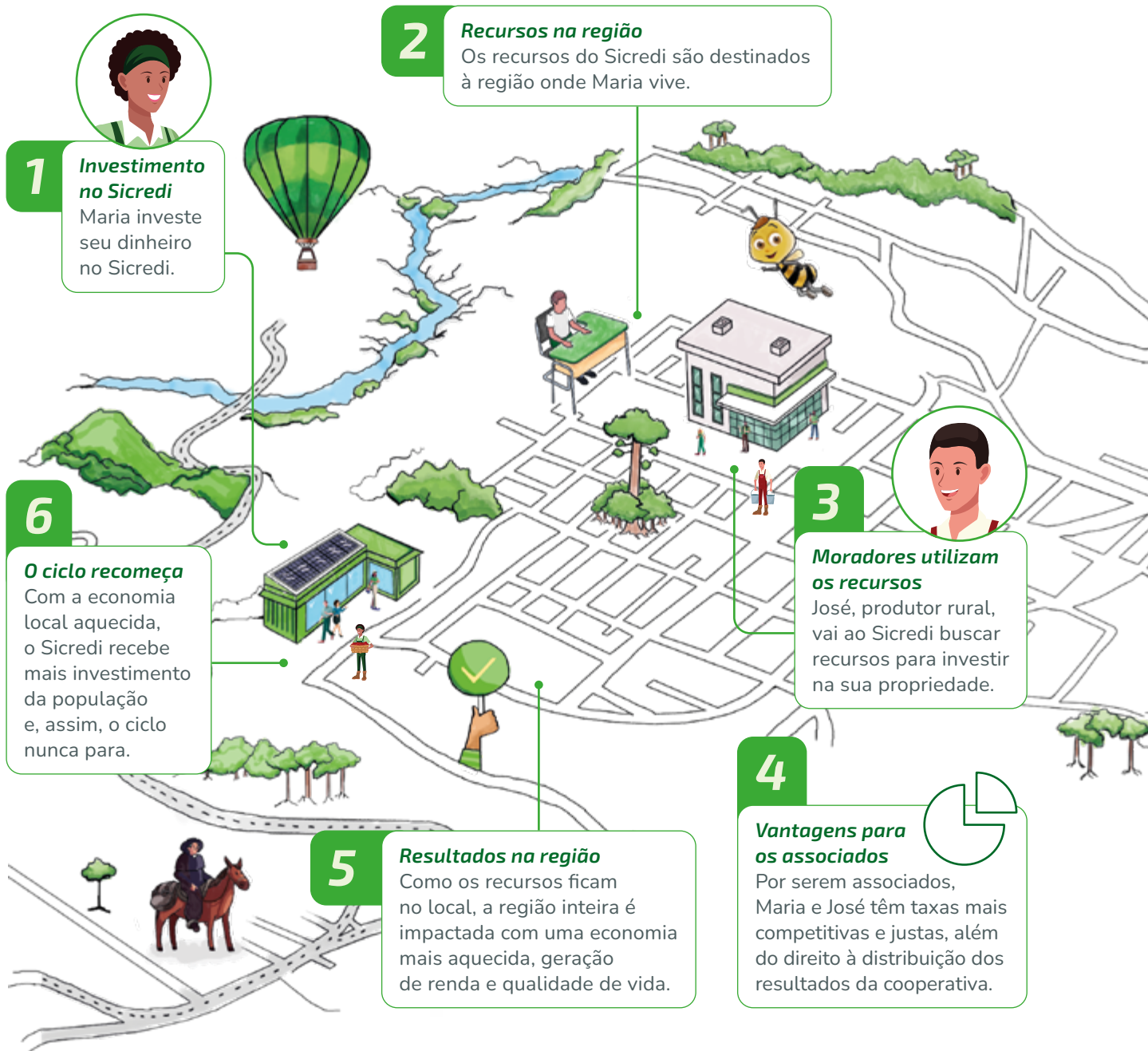
Somos o Sicredi, uma instituição financeira cooperativa que há mais de 120 anos gera impactos positivos - ambientais, econômicos e sociais - aos nossos associados e sociedade, a partir de soluções financeiras e não financeiras.

Nosso modelo de negócios é baseado na livre adesão, com uma gestão democrática e participativa. Atuamos com o propósito de construir, juntos, uma sociedade mais próspera, promovendo o desenvolvimento econômico e a preservação dos recursos naturais.

A partir da nossa atuação, criamos um ciclo virtuoso do cooperativismo. Ao unirmos forças na nossa cooperativa de crédito, estamos criando um relacionamento cada vez mais próximo, promovendo o desenvolvimento local e tornando a vida de cada pessoa mais cooperativa, simplificada e próspera.

O Símbolo do Cooperativismo





O ciclo virtuoso funciona de maneira simples e eficaz. É como uma roda que gira e traz benefícios para todos os envolvidos.

Cooperativa e associados

Os associados são pessoas que se unem à nossa cooperativa de crédito e, nessa parceria, passam a ser donos do negócio, podendo ter voz ativa e poder de decisão.

Investimento na cooperativa e recursos na região

Os associados investem e poupam dinheiro em nossa cooperativa, contribuindo para que possamos oferecer recursos para as pessoas e negócios das regiões onde estamos inseridos.

Distribuição de recursos

Esses recursos podem ser utilizados para comprar uma casa, abrir um negócio ou pagar a faculdade, por exemplo, levando em consideração as necessidades e perfil financeiro de cada associado.

Economia em movimento

Os recursos utilizados para comprar, produzir e empreender não ficam parados: eles circulam na região, impulsionando a economia local. Com isso, mais empregos e serviços são criados, gerando renda e oportunidades para todos.

Resultados positivos compartilhados

À medida que os associados usam os serviços da cooperativa, resultados positivos são gerados e compartilhados com os associados, seja por meio da distribuição de resultados ou por investimentos na própria cooperativa.

Crescimento conjunto

Com melhores resultados, nossa cooperativa tem condições de oferecer taxas justas e competitivas para que outras pessoas também tenham a possibilidade de realizarem seus sonhos, além de também terem direito à distribuição de resultados.

Ao contribuir com a prosperidade conjunta de todos os envolvidos nesse ciclo, entendemos a importância da nossa atuação para promover o desenvolvimento local e melhorar a qualidade de vida das comunidades. Por isso, seguimos motivados a impactar positivamente a sociedade a partir do ciclo virtuoso do cooperativismo.



Desde que me associei ao Sicredi, tive um avanço muito bom. Consegui realizar financiamentos importantes e investir na minha propriedade, o que contribuiu diretamente para o meu crescimento na agricultura.

Com o apoio da Cooperativa, financiei meu trator e adquiri minha caminhonete, além de contar com orientação ao longo de toda a minha trajetória. Esse apoio fez a diferença na minha realidade.

Entrei no Sicredi por indicação de um colega associado, para trabalharmos em parceria. Já estou com eles há oito anos e considero fundamental a orientação recebida, que me mostrou novas possibilidades que me permitiu continuar expandindo junto com o Sicredi.



Ademir Antonio Vigano



Nossos norteadores

Missão

Somos um sistema cooperativo que valoriza as pessoas e promove o desenvolvimento local de forma sustentável.

Visão

Ser reconhecida como instituição financeira cooperativa com excelência em relacionamento e soluções que beneficiam nossos associados e a sociedade.

Valores

COOPERAÇÃO

A cooperação está na nossa essência

A natureza cooperativa do negócio é o que nos faz capazes de alcançar o máximo do nosso potencial. Nossa escolha é sempre por cooperar, porque o todo é maior do que a soma das partes.

ATUAÇÃO SISTÊMICA

Atuação sistêmica é a nossa força

A atuação sistêmica é a forma como nos estruturamos, reconhecemo-nos e como guiamos o nosso funcionamento: o todo funciona quando cada parte desempenha, de forma coordenada, o seu papel. O sistema nos torna sólidos, e a solidariedade nos torna fortes.

PESSOAS NO CENTRO

Interesse genuíno nas pessoas está em nosso coração

Somos movidos pelo interesse genuíno nas pessoas. Queremos verdadeiramente entender as diferentes realidades e desafios das pessoas para oferecer a solução ideal – das pessoas colaboradoras aos associados, dos associados à comunidade. Acreditamos em uma cultura de trabalho humanizada e inclusiva, com orgulho pelo que fazemos juntos. E projetamos isso para fora, proporcionando a melhor experiência cooperativa para o associado.



EVOLUÇÃO CONSTANTE

Evolução constante é nossa mentalidade

Entendemos o dinamismo do mercado e das relações. Por isso temos um olhar curioso e nos adaptamos a cada novo movimento evolutivo, criando oportunidades para melhorar, sempre. Incentivamos o empreendedorismo e aprendizado contínuo, em um modelo de cooperativismo renovado, que seja relevante para os associados e a sociedade e que cresça com eles.

DESENVOLVIMENTO LOCAL

Desenvolvimento local é o que nos move

Acreditamos que, como protagonistas de desenvolvimento local e sustentável, as decisões do nosso dia a dia reverberam impacto positivo em cada região em que atuamos. A crença em proporcionar qualidade de vida para todos é que nos permite amplificar o efeito do nosso trabalho.

ÉTICA

Ética rege nosso pensamento e atuação

A ética faz parte do nosso jeito de ser, pensar e atuar. É inegociável e presente a cada tomada de decisão. Regula nossos comportamentos individuais e coletivos, priorizando o respeito a todos, dentro e fora do Sistema. Norteia nossas relações interna e externamente, com associados, parceiros e comunidade.

TRANSPARÊNCIA

Transparência alimenta nossas relações

Com transparência, estabelecemos vínculos sólidos e relação de confiança com as pessoas que fazem parte do nosso sistema. É por meio da confiança que realizamos as transformações profundas na sociedade.

Presença nacional, atuação local



Pensamos global e agimos localmente. Em nosso modelo de atuação sistêmico, contamos com 100 cooperativas espalhadas por todos os estados brasileiros, que somam mais de 3 mil pontos de atendimento e mais de 50 mil pessoas colaboradoras, com capacidade para atender mais de 9,8 milhões de associados.

Todas as nossas cooperativas são filiadas a uma das cinco centrais regionais, que são acionistas do Conselho de Administração da SicrediPar, holding que coordena, junto das próprias cooperativas, as decisões estratégicas do Sistema. Além disso, contam ainda com o apoio técnico e estratégico do Centro Administrativo Sicredi, garantindo tecnologia, segurança e solidez financeira.



Ativos totais:

454,7 bi

Depósitos totais

308 bi

Patrimônio líquido:

50 bi

Carteira de crédito:

289 bi



NOSSA COOPERATIVA

Perfil

Com uma trajetória sólida construída a partir da cooperação, somos a Sicredi Sudoeste, uma cooperativa que atua para gerar impacto positivo nas comunidades onde está presente, fortalecendo o desenvolvimento social e econômico da região. Oferecemos soluções financeiras seguras, acessíveis e sustentáveis, estimulando a inclusão financeira e apoiando o crescimento de pessoas, negócios e iniciativas regionais. Nosso compromisso é construir relações de confiança e contribuir para um futuro próspero para todos.

Histórico e crescimento

Inspirada nos princípios do cooperativismo, que surgiram em 1844 em Rochdale, na Inglaterra, a nossa cooperativa nasceu em 1989, em Mato Grosso, como Credioeste, fundada por 47 agropecuaristas que acreditavam na cooperação como caminho para o desenvolvimento regional.

O crescimento foi consistente desde os primeiros anos. Em 1994, já reuníamos 557 associados e, em 1997, a filiação ao Sistema Sicredi marcou uma nova fase de fortalecimento, passando a nos chamar Sicredi Oeste MT. Mesmo diante de desafios, seguimos firmes e, a partir dos anos 2000, iniciamos um ciclo de expansão com abertura de agências, ampliação do acesso ao cooperativismo por meio da livre admissão de associados e atuação na região de Cáceres e baixada cuiabana, passando a se chamar então Sicredi Sudoeste.

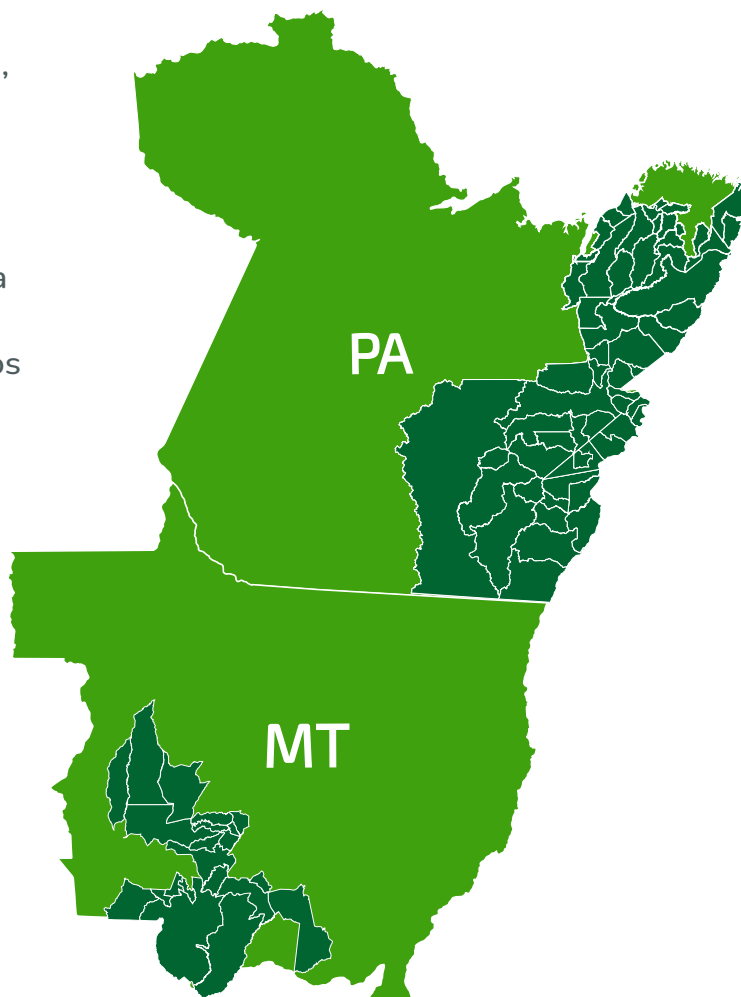
Ao longo dos anos, incorporamos novas regiões, ampliando nossa presença e em 2016 passamos a atuar no Pará, consolidando nossa atuação interestadual. A evolução da cooperativa foi acompanhada por importantes reconhecimentos em gestão, inovação e excelência, além de investimentos em modernização, como a inauguração da primeira agência Smart em 2020. O crescimento contínuo da rede de agências e do número de associados reflete a confiança das comunidades onde atuamos.



Área de Abrangência

A Sicredi Sudoeste atua com agências físicas em 77 municípios de Mato Grosso e Pará, com um total de 94 agências ativas e uma Central de Relacionamento com atendimento humano por canais digitais.

Por meio do modelo cooperativista, a Cooperativa disponibiliza soluções financeiras alinhadas às necessidades dos associados, fomentando inclusão, geração de oportunidades e crescimento. Cada agência representa um espaço de conexão, onde pessoas e propósitos se unem para construir um futuro mais próspero.



Ativos totais:

11,4 bi

Recursos totais:

8,8 bi

Operações de crédito:

7,2 bi

Patrimônio líquido:

1,2 bi

Destaques 2025

Somos COOP - Excelência em Gestão

Conquistamos o reconhecimento Bronze na Categoria Rumo à Excelência, demonstrando nosso compromisso com uma gestão eficiente que promove o crescimento dos associados e impacto positivo nas comunidades.



Reconhecimento Inovação com Propósito (RECIP)

Reconhecimento em quatro dimensões do 4º Ciclo, sendo Desenvolvimento de Capacidades, Colaborativa, Finanças Verdes e ESG.

* iniciativa da Fenasbac



GPTW 2025 – Melhor Empresa para Trabalhar

Pelo quinto ano consecutivo, recebemos o selo GPTW, com nota 90 em 2025, e alcançamos a posição de 25ª Melhor Empresa para Trabalhar na América Latina (categoria Grandes Empresas).



Reconhecimento Internacional em DEI

Destaque no Sustainable Company Awards 2025 na categoria “Iniciativa de Diversidade, Equidade e Inclusão do Ano”, reforçando nosso compromisso com a agenda ESG e a inclusão.



Destaques 2025

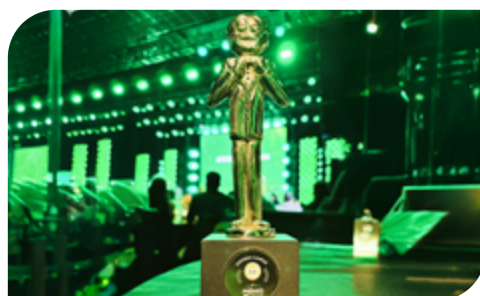
Melhor Financiador para Mulheres Empreendedoras das Américas

Premiados no Global SME Finance Awards 2025 pelo apoio ao empreendedorismo feminino e ao desenvolvimento econômico inclusivo.



Prêmio Reclame Aqui

Tricampeões na categoria “Cooperativas de Crédito – Grandes Operações”, comprovando nossa excelência no relacionamento com os associados.



Ano Internacional do Cooperativismo 2025



Ano Internacional das Cooperativas

Cooperativas constroem um mundo melhor

Em 2025, a Organização das Nações Unidas declarou o Ano Internacional das Cooperativas, com o tema **“Cooperativas Constroem um Mundo Melhor”**. A iniciativa convida o mundo a reconhecer o impacto positivo e duradouro das cooperativas, que vão além de um modelo de negócio: são instrumentos de transformação social, capazes de enfrentar os desafios contemporâneos

com soluções colaborativas, sustentáveis e justas.

No Sicredi, essa celebração é vivida com orgulho e propósito. Por meio de ações que fortalecem a educação cooperativista e financeira, o desenvolvimento local e o engajamento comunitário, reafirmamos nosso compromisso com a construção de uma sociedade mais próspera.

CAPÍTULO 3



GESTÃO DA SUSTENTABILIDADE

Nossa Gestão da Sustentabilidade

Como um Sistema cooperativo, dedicamos especial atenção aos resultados gerados por nossas operações, especialmente aos impactos positivos promovidos para nossos associados, para o meio ambiente e para a comunidade.

Para tanto, além de nossos norteadores estratégicos — Missão, Visão e Valores, que orientam a condução do negócio — dispomos de uma sólida Gestão da Sustentabilidade que orienta a nossa atuação, integrando as melhores práticas de gestão do mercado. Pautada nos pilares Ambiental, Social e Econômico, demonstra o nosso foco na sustentabilidade e na longevidade do nosso negócio.

Como parte da nossa Gestão da Sustentabilidade, estabelecemos direcionadores e temas focais, que norteiam nosso planejamento e ação para onde podemos, de fato, gerar impacto positivo.

Nossos três direcionadores de Governança – Relacionamento e Cooperativismo, Soluções Responsáveis e Desenvolvimento Local – são divididos em 12 temas focais, que são as temáticas mais relevantes para a nossa sustentabilidade, onde devemos focar nossos esforços a fim de promover o crescimento sustentável do negócio.





Com base nos temas focais, construímos os documentos e políticas sistêmicas que orientam nossa estratégia, tomada de decisão, operação e conduta.

A nossa Política de Responsabilidade Social, Ambiental e Climática (PRSA), estabelece a governança para a sustentabilidade e os princípios e diretrizes aplicáveis a todos os níveis e entidades do Sistema, norteando a tomada de decisão na condução de negócios, atividades, processos e na relação com nossas partes interessadas.

Referencial de Desenvolvimento Sustentável

Com o objetivo de conectar todos os pontos de nossa Estratégia de Sustentabilidade e oferecer um direcionamento institucional, criamos nosso Referencial de Desenvolvimento Sustentável. Por meio dessa ferramenta, mensuramos de maneira sistêmica as iniciativas, programas e ações desenvolvidas, promovendo impacto positivo relacionado à sustentabilidade.

No Relatório de Acompanhamento, alcançamos uma excelente pontuação, refletindo nosso compromisso contínuo com a sustentabilidade. Isso indica que estamos no caminho certo para atingir nossos objetivos estratégicos.

Fechamento do relatório da
Sicredi Sudoeste:

76,69 pontos

Níveis de Maturidade

90-100 Pontos	Excelência
70-89 Pontos	Domínio
56-69 Pontos	Em desenvolvimento
0-49 Pontos	Inicial

Nossa Classificação

70-89 Pontos	Domínio
-----------------	---------

Neste estágio, as práticas de sustentabilidade estão bem estabelecidas e integradas à estratégia da organização. As iniciativas são consistentes e geram resultados mensuráveis, alinhados com os objetivos de longo prazo.



SustentaCoop



Em 2025, avançamos na consolidação do **Programa SustentaCoop**, iniciativa que fortalece nossa gestão e eleva os níveis de sustentabilidade em toda a Cooperativa. O programa atua de forma integrada em quatro dimensões essenciais:

Econômica: Fortalecimento da perenidade do negócio e geração de valor aos associados.

Social: Ampliação do impacto positivo nas comunidades, incentivando inclusão e desenvolvimento.

Ambiental: Redução de impactos e adoção de práticas responsáveis no uso dos recursos naturais.

Sustentação do Negócio: Contribuição para ações de mitigação e adaptação às mudanças climáticas.

O **SustentaCoop** reforça nosso compromisso em reduzir impactos adversos, gerar valor para todas as partes interessadas, capacitar colaboradores e estimular o pensamento estratégico. Com isso, impulsionamos a competitividade, promovemos a inovação responsável e consolidamos nossa atuação rumo a um futuro mais equilibrado e inclusivo.

CAPÍTULO 4



RELACIONAMIENTO E COOPERATIVISMO

Difundir o Cooperativismo



O **Programa Crescer** é uma das principais iniciativas da Sicredi Sudoeste para fortalecer o entendimento sobre o cooperativismo. Ao longo do ano, promovemos formações abertas associados, não associados, conselheiros, coordenadores de núcleo e colaboradores. Oferecendo conteúdos acessíveis que ajudam a compreender melhor o papel de cada pessoa dentro da cooperativa e a forma que atua o modelo cooperativo.

+ 33 mil

pessoas impactadas

Entre 13 e 17 de outubro, realizamos a Semana do Cooperativismo, período dedicado a ampliar esse diálogo com atividades, conteúdos e conversas que aproximam ainda mais a comunidade do modelo cooperativo. Essas ações contribuíram para reforçar a participação, estimular a troca de conhecimentos e fortalecer os vínculos com a comunidade.



Paragominas



Alzira Santana - Vázea Grande



Parauapebas

Área minha cooperativa no Sicredi X

A Área Minha Cooperativa no Sicredi X é uma inovação que fortalece o cooperativismo no ambiente digital, promovendo educação, engajamento e senso de pertencimento entre os associados. Integrada ao aplicativo transacional, essa solução oferece acesso a cursos, informações sobre assembleias, capital social e notícias, além de conectar as ações individuais dos associados ao impacto coletivo gerado pela cooperativa.

Por meio de uma experiência interativa e educativa, a iniciativa contribui para ampliar o conhecimento sobre o cooperativismo, aumentar o engajamento em programas sociais e fortalecer o vínculo dos associados junto a sua cooperativa. A Área Minha Cooperativa lançada em 24/11/2025 reforça o compromisso do Sicredi com o desenvolvimento local e a transformação social.



Fortalecer Nosso Modelo de Governança



Fortalecer nosso modelo de governança sempre foi essencial para garantir a participação ativa dos associados. A Sicredi Sudoeste adotou práticas que asseguram transparência e envolvimento dos associados na gestão da cooperativa. Por meio do **Programa Pertencer**, os associados foram organizados em núcleos, conforme previsto no Estatuto Social e no Regulamento do Pertencer, incentivando sua presença nas assembleias e nos processos decisórios.

Em 2025, mais de **109 mil associados** participaram da Assembleia. Um momento fundamental para que eles, verdadeiros donos do negócio, acompanhassem e deliberassem sobre temas estratégicos, como a gestão da Cooperativa e outras pautas essenciais para o futuro da instituição. Os associados ainda participaram de sorteios de prêmios, incluindo 30 vales-presente de R\$ 500 e 10 malas Sicredi.

“

A Cooperativa tem hoje 411 coordenadores de núcleo, representando os 137 núcleos da cooperativa, assegurando decisões alinhadas aos interesses coletivos.

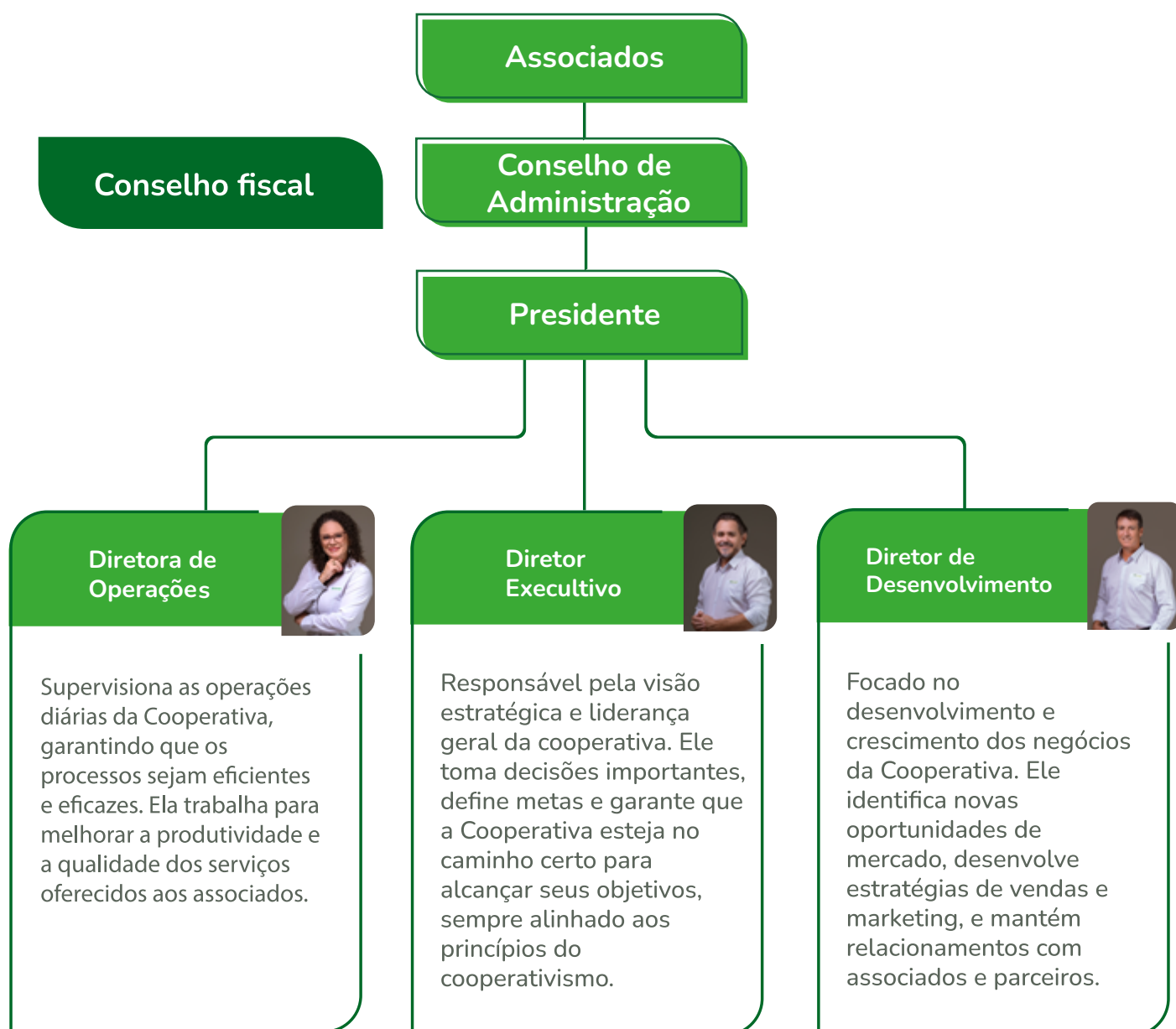
”

+110 mil

pessoas impactadas pelo programa pertencer



Organograma Diretoria Executiva



Promover Inclusão, Diversidade e Equidade



Em 2025, a Cooperativa instituiu o **Comitê Jovem**, uma iniciativa criada para incentivar o protagonismo e a liderança dos jovens no Sicredi. O Comitê promove ações de desenvolvimento pessoal e profissional, despertando o interesse pela participação em uma organização financeira cooperativa.

Com isso, formamos jovens preparados para atuar como agentes de transformação, fortalecendo o cooperativismo e gerando impacto positivo em suas comunidades.

80

Participantes
Ativos

04

encontros

Saiba mais
sobre o **Comitê
Jovem** em
nosso vídeo
institucional.



Promover Inclusão, Diversidade e Equidade



Em seu segundo ano, o **Comitê Mulher** reafirma o nosso compromisso de incentivar a participação feminina no cooperativismo e de abrir caminhos para o desenvolvimento pessoal e profissional das mulheres das regiões onde atuamos. Por meio do programa, buscamos criar espaços de diálogo, aprendizado e troca de experiências, fortalecendo a autoconfiança e o protagonismo feminino.

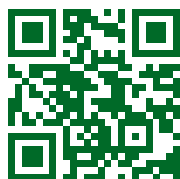
99

Membras
associadas

13

encontros

Saiba mais
sobre o **Comitê
Mulher** em
nosso vídeo
institucional.



Promover o Desenvolvimento de Pessoas

Em 2025, seguimos fortalecendo nosso compromisso com a diversidade e a inclusão, pilares que contribuem para um ambiente cooperativo mais justo, representativo e alinhado aos nossos valores. Trabalhamos para ampliar oportunidades, valorizar diferentes histórias e garantir que todas as pessoas encontrem na Sicredi Sudoeste um espaço de desenvolvimento, respeito e pertencimento.

Colaboradores homens:

43%

Colaboradores mulher:

57%

Colaboradoras por Raça/Etnia:

46% pardas

45% brancas

7% pretas

2% amarelas

0% Indígenas

Mulheres em Cargos de liderança

32%

*sobre a gestão

Colaboradores PCDs:

05%

Como gente que evolui, reafirmamos nosso compromisso com a formação contínua dos nossos times, promovendo iniciativas estruturadas de desenvolvimento que qualificam competências, fortalecem a atuação profissional e garantem a entrega de um serviço cada vez mais alinhado aos princípios cooperativistas.

Horas totais de treinamento no ano:

+54 mil

Média de horas por colaborador(a):

+44 mil

Colaboradores(as) participantes de capacitações internas:

+1,4 mil

Somos a
melhor empresa
para trabalhar
no **Brasil.**



Programa Oportuniza

O Programa Oportuniza tem como objetivo promover a inclusão, a diversidade e a equidade, assegurando que todas as pessoas tenham acesso a oportunidades de emprego, com foco no desenvolvimento pessoal e profissional de cada colaborador, independentemente de suas características individuais.

As vagas oferecidas são afirmativas, especialmente direcionadas para Pessoas com Deficiência, garantindo que todos tenham a oportunidade de contribuir e crescer dentro da Cooperativa. Além disso, investimos no desenvolvimento contínuo por meio de treinamentos, workshops e cursos, para que cada pessoa alcance seu pleno potencial.

Colaboradores(as)
ativos no programa:

59



Programa Geração Diamante

O **Programa Geração Diamante** tem como propósito promover a inclusão de pessoas com 55 anos ou mais, incluindo aposentados, nas dimensões demográfica, cognitiva e experiencial. Nosso objetivo é valorizar a diversidade dentro da agência ou setor, reconhecendo a riqueza de experiências e conhecimentos que esses profissionais trazem.

O programa garante igualdade de oportunidades, respeitando as diferenças e incentiva a recolocação no mercado de trabalho. Assim, buscamos construir um ambiente onde todos possam contribuir e se desenvolver profissionalmente.

Colaboradores(as)
ativos no programa:

13



Com o **Programa de Estágio Start**, a cooperativa investe na formação de jovens talentos, oferecendo oportunidades para que estudantes ingressem no mercado de trabalho e desenvolvam seu potencial profissional. Essa iniciativa reforça nosso compromisso com os Princípios do Cooperativismo, especialmente o quinto (Educação, formação e informação) e o sétimo (Interesse pela Comunidade).

Quantidade de estagiários que já
participaram ou participam:

445

Estagiários(as)
ativos:

110

Estagiários(as)
com certificação
Anbima vigente:

52





SOLUÇÕES RESPONSÁVEIS

Promover e Educação Financeira



O relacionamento próximo com os associados faz parte da nossa essência cooperativista. Por isso, buscamos compreender as necessidades das pessoas e **oferecer soluções financeiras e não financeiras** que agregam renda e contribuam para a melhoria da qualidade de vida, fomentando a economia local.

O programa acontece dentro das comunidades, perto das pessoas.

Cooperar para uma vida Financeira sustentável

Visitamos escolas, empresas, grupos de jovens, empreendedores e qualquer pessoa que queira aprender a cuidar melhor da vida financeira.

Pessoas impactadas diretamente pela Educação Financeira:

+54 mil



Mirassol D'Oeste

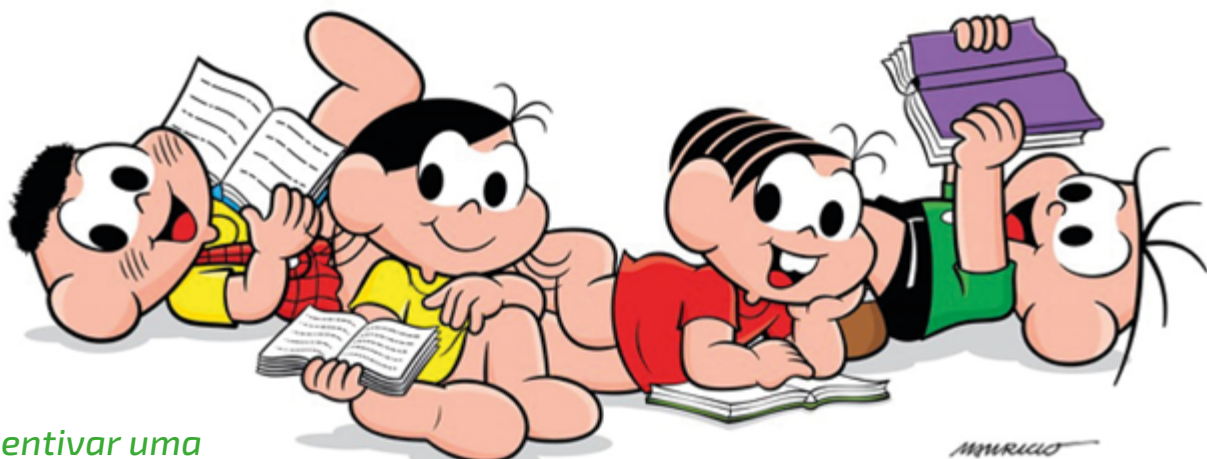


Rio Maria

Saiba mais em nossa **Política de Educação Financeira**



Turma da Mônica



Para incentivar uma conversa leve e divertida sobre educação financeira, criamos, em parceria com a MSP Estúdios, duas séries temáticas com a Turma da Mônica: uma com a turminha clássica, voltada para crianças, e outra com a Turma da Mônica Jovem, pensada para adolescentes. Confira a seguir os temas abordados em cada coleção.

Gibis Turma da Mônica Clássica:

A coleção de seis gibis e seis vídeos ajuda as crianças a aprenderem, de forma leve e divertida, sobre Educação Financeira, incluindo temas como dinheiro, orçamento familiar e escolhas financeiras.

Gibis Turma da Mônica Jovem:

Para aproximar os adolescentes da Educação Financeira, a coleção traz seis gibis com histórias que abordam, de forma leve e atual, temas como planejamento e organização financeira, consumo consciente, futuro financeiro e proteção.

Acessar os conteúdos da Turma da Mônica em parceria com a Fundação Sicredi



Semana ENEF

Também participamos da Semana Nacional de Educação Financeira (Semana ENEF), uma iniciativa do Banco Central, realizada entre os dias 12 e 18 de maio. A ação, reconhecida em todo o país, reúne organizações comprometidas em fortalecer a educação financeira e incentivar escolhas mais conscientes em todas as fases da vida.

Neste ano, o tema central, “Educação Financeira para Crianças e Jovens: preparando a sociedade para escolhas conscientes”, reforçou a importância de desenvolver, desde cedo, hábitos saudáveis relacionados ao uso do dinheiro, promovendo autonomia, responsabilidade e visão sustentável para o futuro.



Ipixuna do Pará



Nova Marilândia

Cursos

Com os cursos disponíveis no hub social Sicredi na Comunidade, buscamos empoderar as pessoas por meio do conhecimento, gerando prosperidade. A plataforma oferta diversos cursos para associados e não associados, com a finalidade de fomentar o desenvolvimento pessoal e profissional de todos.

Os cursos são online, gratuitos e certificados, e estimulam o protagonismo do aluno, que pode aprender do seu jeito, quando e onde quiser. Os eixos temáticos ofertados são: Educação para transformação social; Educação financeira para uma vida sustentável; Cooperativismo na prática, para você e seu negócio e para um mundo melhor.

Quantidade de associados que participaram do Sicredi Cursos:

4.375

Matrículas ativas nos cursos:

14.566

Oferecer soluções financeiras com impacto positivo



Para você

Câmbio
Cartão de Crédito e Débito
Certificação Digital
Débito Automático
Débito Direto Autorizado
Conta Corrente
Crédito (Pessoal, Veículos, Imobiliário)

Consórcio
Investimento
Previdência
Pagamentos e Recebimentos
Poupança
Seguros



Para sua empresa

Câmbio e Comércio Exterior
Cartão Empresarial
Certificado Digital
Consórcios
Conta Corrente PJ
Crédito Empresarial
Energia Solar
Investimentos

Máquina de Cartões
MEI
Pagamentos PJ
Pix PJ
Previdência Empresarial
Recebimentos
Seguro Empresarial
Crédito para investimento BNDES



Para seu agronegócio

Câmbio e Comércio Exterior
Cartões
Certificado Digital
Conta Corrente
Consórcios
Crédito
Energia Solar

Inovação no Agro
Investimentos
Pagamentos
Pix
Recebimentos
Seguros

Redes e canais de atendimento

Internet Banking

Com o nosso internet banking, você gerencia sua conta e administra seus pagamentos e recebimentos em poucos cliques.

WhatsApp

Nossos associados podem utilizar o WhatsApp Enterprise para acessar produtos e serviços de forma rápida e segura.

Envie uma mensagem para o número do Sicredi:
51 3358.4770 ou clique aqui.

Você pode contar com o atendimento do Theo, nossa inteligência artificial, ou falar diretamente com sua cooperativa. O Theo está disponível 24 horas por dia.

Cofre Inteligente

Para associados pessoas jurídicas, permite alívio de dinheiro em espécie sem ir à agência. Entre em contato com sua cooperativa para mais informações.

Aplicativo

Nossas agências estão presentes em todos os estados do Brasil e no Distrito Federal. Venha tomar um café com a gente!

Agente Credenciado

Estabelecimentos autorizados, como farmácias e supermercados, onde você pode pagar contas e tributos.

Serviços por Telefone

Você pode contar com os serviços de suporte do Sicredi, realizar aplicações, consultar investimentos e muito mais.

Ligue gratuitamente para:
0800 724 4770.

Caixa Eletrônico

Nossas agências estão presentes em todos os estados do Brasil e no Distrito Federal. Venha tomar um cafezinho com a gente!

Caixa Eletrônico Reciclador

Este canal reutiliza automaticamente as cédulas depositadas, creditando o valor na hora. Disponível em nossas agências.

Prevenção contra Fraude e golpes

Na Sicredi Sudoeste, a segurança dos nossos associados é prioridade. A cada dia, golpes e fraudes se tornam mais sofisticados, explorando novas tecnologias e estratégias para enganar as pessoas.

Golpistas utilizam diversos métodos para se passar por instituições financeiras e induzir as vítimas ao erro. Entre as táticas mais comuns, destacamos:



SMS Fraudulento: mensagens informando transações não reconhecidas, resgates de pontos ou milhas do cartão. Normalmente, incluem links que levam a páginas falsas para roubo de dados.



Ligações Falsas: usam tecnologia para mascarar números e simular contatos legítimos. Algumas chamadas são automatizadas e oferecem opções para falar com um atendente falso.



Golpes no WhatsApp: abordagens por mensagens ou ligações utilizando perfis que tentam imitar colaboradores da instituição.



Migração de Contato: golpes que começam por ligação e depois continuam no WhatsApp, muitas vezes com fotos ou logotipos falsificados do Sicredi.

Como se proteger?

Aqui estão as principais recomendações para se proteger contra fraudes:



Ligação solicitando cancelamento de transação: Desligue imediatamente. O Sicredi nunca pede transações para cancelar operações.



Solicitação de atualização cadastral ou de segurança: Desconfie! O Sicredi nunca pede senhas, tokens ou transações de teste.



Transações não reconhecidas: Verifique seu extrato nos canais oficiais.

Lançamento da Clover

Em 2025, avançamos em nossa estratégia de ampliar o suporte aos empreendedores com o lançamento da máquina de cartão **Clover**, uma solução integrada de gestão desenvolvida em parceria com a Fiserv. A tecnologia reúne, em um único equipamento, funcionalidades essenciais para o dia a dia das empresas, como processamento de pagamentos, controle de estoque, emissão de notas fiscais, gestão de equipes e acesso a relatórios em tempo real.

A plataforma chegou ao estado após ser apresentada em importantes capitais do país, consolidando-se como uma ferramenta alinhada às necessidades de negócios de diferentes portes e segmentos.



Com design funcional, suporte técnico 24 horas e opções de modelos adaptáveis a diversas operações comerciais, a Clover amplia a eficiência na gestão e contribui para decisões mais seguras por parte dos gestores. Além disso, fortalece a atuação do Sicredi no apoio à competitividade dos empreendimentos locais, promovendo organização financeira e melhoria de processos.

Garantir a Gestão Integrada de Riscos Sociais, Ambientais e Climáticos



Seguindo o modelo de linhas de defesa, as equipes de riscos atuam de maneira independente das áreas de negócio e da auditoria interna. Elas se dedicam à identificação, controle e mitigação de fatores que possam impactar a sustentabilidade do negócio no curto, médio e longo prazos, contribuindo para a manutenção da nossa solidez e confiança.

Promover a gestão ecoeficiente

No âmbito da **Estratégia de Gestão Ecoeficiente e Mudanças Climáticas**, buscamos aprimorar continuamente nossos processos, tornando-os mais eficientes sob os aspectos econômicos, operacionais e ambientais. A Gestão Ecoeficiente consiste em utilizar recursos naturais e materiais com máxima eficiência e mínimo impacto ambiental, orientando práticas que gerem benefícios ao ecossistema e à sociedade. Essa visão permeia nossas operações e toda a cadeia de valor, influenciando decisões, investimentos e a própria cultura organizacional.

Nesse contexto, destaca-se o **Projeto Zero Papel**, que acelerou a digitalização de processos, otimizou recursos, fortaleceu a segurança da informação e ampliou nosso compromisso ambiental. Em 2025, seus resultados mostraram ganhos consistentes em eficiência operacional e sustentabilidade.



Economia de papel

Em 2025, foram coletadas nas agências:

17.250 caixas entre Box e Iron.

**representando 16.907.400 folhas de papel.*

Árvores preservadas

Considerando que cada árvore de porte médio gera aproximadamente 1.000 folhas.

+16mil árvores preservadas

Área ambiental preservada

Cada árvore ocupa em média 6 m², resultando em:

101.442 m²

**equivalente a cerca de 14 campos de futebol.*

Ecoeficiência com projetos de energia solar

Como parte dessa visão integrada, contamos com quatro usinas solares em operação, instaladas em regiões estratégicas e projetadas para assegurar autonomia energética, previsibilidade de custos e contribuição direta para a redução das emissões de gases de efeito estufa. Essas unidades representam, de forma concreta, a materialização do nosso compromisso com um modelo de gestão que equilibra desempenho, responsabilidade e sustentabilidade.



A usina de Comodoro (MT) ocupa seis hectares, conta com 4.800 painéis solares e possui capacidade de geração anual de 4,7 GWh.

- **Emissões evitadas em 25 anos: 47 mil toneladas de CO₂**

A usina de Nova Xavantina (MT) ocupa nove hectares, reúne 18.300 painéis solares e possui capacidade de geração anual de 11,3 GWh.

- **Emissões evitadas em 25 anos: 24 mil toneladas de CO₂**



A usina de Benevides (PA) ocupa 6,6 hectares, conta com 5.400 painéis solares e possui capacidade de geração anual de 4,9 GWh.

- **Emissões evitadas em 25 anos: 49 mil toneladas de CO₂**

A usina de Brasileia (AC) ocupa 4,1 hectares, opera com 2.300 painéis solares e possui capacidade de geração anual de 1,371 GWh.

- **Emissões evitadas em 25 anos: 3 mil toneladas de CO₂**

Participação na COP30

Em 2025, o Sicredi participou da COP30, realizada em Belém (PA), integrando o principal fórum global dedicado às mudanças climáticas e reforçando seu compromisso com práticas sustentáveis e a promoção de uma economia de baixo carbono. Durante o evento, contribuímos para debates sobre transição energética no campo, fortalecimento do empreendedorismo feminino e conservação ambiental.

Um dos destaques foi o Projeto Produção Sustentável do Cacau, desenvolvido em parceria com a Área de Sustentabilidade – CAS, Central Centro Norte e cooperativas parceiras. O projeto foi reconhecido nacionalmente ao integrar o Guia de Agricultura Regenerativa, lançado pelo Pacto Global da ONU – Rede Brasil, evidenciando seu potencial de impacto na região Amazônica e sua contribuição para modelos produtivos mais sustentáveis.



Compensação de Emissões

A Cooperativa Sicredi Sudoeste neutralizou 981 tCO₂e por meio da aquisição de Créditos de Carbono Premium provenientes do projeto voluntário de redução de emissões Menegalli. Essa iniciativa contempla a compensação das emissões inventariadas referentes ao ano-base de 2024, bem como a projeção das emissões de 2025, garantindo que nossas operações estejam alinhadas às melhores práticas ambientais e ao compromisso global de mitigação das mudanças climáticas.



CAPÍTULO 6



DESENVOLVIMENTO LOCAL

Fomentar a economia local

Ao longo do ano, a cooperativa esteve presente de forma ativa e estratégica nos principais eventos comunitários, educacionais, empresariais e do agronegócio nas regiões onde atua, reforçando seu compromisso com o desenvolvimento local e a construção de relações próximas e duradouras.



58ª Agropec – Paragominas (PA).



ExpoSerra – Tangará da Serra (MT).



Parecis SuperAgro – Campo Novo do Parecis (MT).



Expo Polo Carajás - Redenção (PA).



Corrida do Empreendedor - Marabá (PA).



Festival Cultural da Mulher Rural - Porto Estrela (MT).

Fomentar a economia local



Semana Nacional de Inovação –
Tangará da Serra (MT).



Fax 2025 – Xinguara (PA)



Expoasa - Santana do Araguaia (PA)



Capacitação gratuita promovida por
Sicredi, Sebrae e Icatu reúne mais de 500
empreendedores em MT.

Promover a inclusão financeira

Inauguramos novas unidades em Nova Esperança do Piriá, Várzea Grande, Marabá, Paragominas e Redenção, além da reinauguração em Poconé, reforçando proximidade e desenvolvimento local.



Inauguração agência Alzira Santana - Várzea Grande (MT).



Inauguração agência Av. Araguaia - Redenção (PA).



Inauguração agência Flamboyant - Paragominas (PA).



Inauguração agência Nova Esperança do Piriá (PA).



Inauguração agência São Félix - Marabá (PA).



Reinauguração agência Poconé (MT).

Contribuir para o Desenvolvimento das Comunidades



Com a intenção de fortalecer instituições, iniciativas e ações que contribuam para melhorias para as pessoas e para os municípios da região, a Sicredi Sudoeste direcionou, conforme decisão dos associados, um montante de **R\$ 2 milhões** para **179 projetos**.

Pessoas beneficiadas:

+32 mil

Total utilizado nos projetos:

+2 milhões



Entrega da Placa do fundo Social, projeto APAE de Redenção.



Entrega da placa do Fundo Social, projeto Sonhos Musicais de Várzea Grande.

movimento de voluntariado

O **Movimento de Voluntariado** do Sicredi tem como objetivo contribuir para a construção de um país mais solidário, estimulando e promovendo ações voluntárias que ampliem nosso impacto positivo e impulsionem o desenvolvimento local nas comunidades onde estamos presentes.

O Movimento de Voluntariado também integrou o “Dia C” (Dia de Cooperar), uma iniciativa nacional promovida pelo Sistema OCB (Organização das Cooperativas Brasileiras) que destaca a força do cooperativismo por meio de ações voluntárias que promovem transformações sociais e demonstram o poder da união em prol do bem comum.

Ao longo de 2025, o programa de Voluntariado da Sicredi Sudoeste promoveu diversas ações que reforçam a presença ativa da Cooperativa no território.

Total de pessoas alcançadas:

16.900

Ações realizadas:

107

Voluntários:

900



Voluntariado da Agência Floresta do Araguaia, a equipe realiza mensalmente a compra e o preparo das refeições para a Casa do Emigrante.



Voluntariado da Agência Cristo Rei, em Várzea Grande, promoveu a arrecadação de alimentos que foram distribuídos à comunidade.

Em 2025, a **Cooperativa Escolar EducaMakers** consolidou seu papel como um espaço de protagonismo estudantil, ampliando as ações do primeiro mandato e fortalecendo a participação dos alunos em atividades econômicas, sociais e culturais. As comissões atuaram com maior autonomia, desenvolvendo projetos alinhados aos princípios do cooperativismo.

O ano também foi marcado por iniciativas de inovação e colaboração, que estimularam a criatividade dos estudantes e geraram impactos positivos na comunidade escolar. Em dezembro, a Assembleia Geral Ordinária encerrou o primeiro mandato e deu início a um novo ciclo, com a eleição das novas comissões.

Um dos momentos mais significativos foi o reconhecimento oficial da EducaMakers como cooperativa pela OCB/MT e pela Fundação Sicredi, um passo importante que valida nosso trabalho e amplia as possibilidades para o futuro. Esse encontro não apenas definiu os rumos da cooperativa, como também reafirmou nosso compromisso com a educação, a inovação e a cooperação.



Conheça o
Programa de
**Cooperativas
Escolares**



a união faz a vida

Desde 1995, o **Programa A União Faz a Vida** apoia escolas na evolução do modelo de ensino, promovendo cooperação e cidadania entre os estudantes. Com uma metodologia baseada em projetos, focamos no aprendizado significativo, onde o currículo se torna instrumento vivo.

O Programa A União Faz a Vida completou 30 anos em 2025. São 30 anos desenvolvendo pensamento crítico, autonomia, colaboração, criatividade e conexão com a comunidade de crianças e adolescentes. Durante o ano, diversas ações foram desenvolvidas, como o Concurso “Qual nome é a minha cara?” que teve como objetivo escolher um nome para a abelha mascote do Programa. Entre 2.361 inscrições de escolas que o desenvolvem, **Ziza** foi o nome selecionado.



Ao longo de 2025, por meio do Programa A União Faz a Vida da Cooperativa Sicredi Sudoeste, reafirmamos nosso compromisso com a educação em Nortelândia, município onde essa história teve início há 15 anos e que se tornou referência para a atuação do programa em nossa região.

Municípios ativos e escolas participantes no ano:

Municípios:

16

Escolas:

97

Educadores e colaboradores de escolas:

3.015

Crianças e adolescentes impactados:

22.883





O **Dia de Cooperar (Dia C)** é um movimento nacional que estimula iniciativas voluntárias diferenciadas, contínuas e transformadoras, realizadas pelas cooperativas de todo o país com o apoio irrestrito do Sistema OCB (Organização das Cooperativas do Brasil). Seu propósito é promover ações de responsabilidade social, colocando em prática os valores e princípios do cooperativismo.

Em nossa Cooperativa, anualmente, colaboradores voluntários se mobilizam em prol das comunidades, realizando diversas ações sociais que geram impacto real na vida das pessoas.

Número de pessoas impactadas:

14.741

Número de ações:

88



O espetáculo do Dia C com o grupo Sou Arte, em Tangará da Serra, reuniu mais de 1.000 pessoas.



Em Paragominas, dois dias de cooperação reuniram 950 participantes, arrecadando mais de R\$ 18 mil em apoio ao projeto social local.



Em Abaetetuba foi realizado uma ação de saúde com atendimentos gratuitos, palestras e doação de cabelos ao Centro de Escapelados.

Pesquisa NPS

Refletindo o compromisso com a experiência do associado, realizamos diariamente a Pesquisa NPS (Net Promoter Score) para medir a sua satisfação. Para facilitar a participação, as pesquisas acontecem pelo WhatsApp, com a opção de contato telefônico para relatos mais detalhados.

A partir da pergunta “Qual a probabilidade de indicar o Sicredi para um amigo e familiar?”, coletamos as percepções do associado para medir nossos serviços. Se você receber a pesquisa pelo WhatsApp, responda! Reforçamos que o Sicredi nunca solicita senhas ou números de documentos.

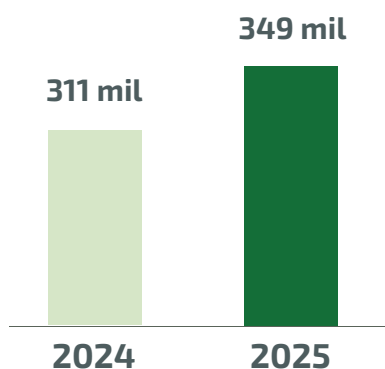
Queremos
merecer seu **10**



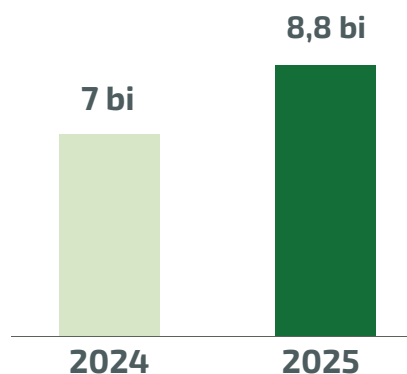
Demonstrações financeiras

Crescimento da Cooperativa em 2025

Associados

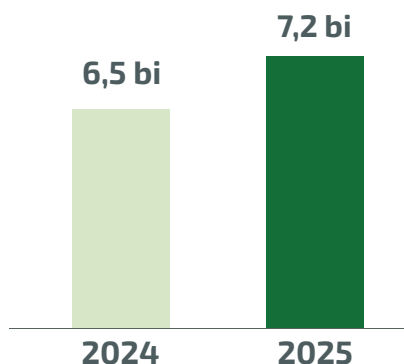


Recursos Totais

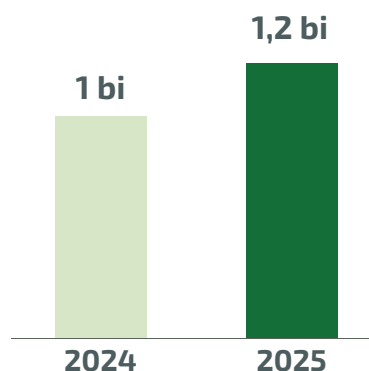


Operações de Crédito*

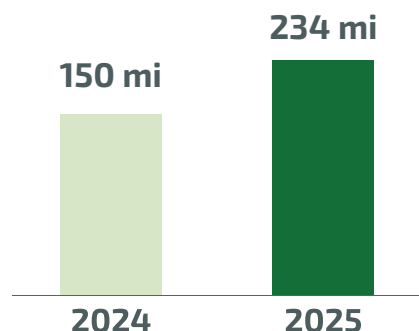
*com cartões e CPR



Patrimônio Líquido

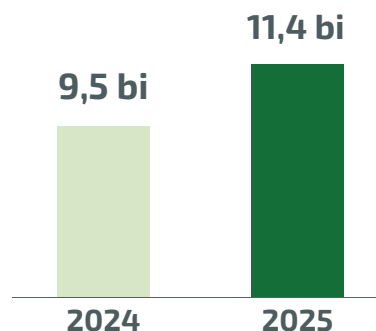


Resultado



Ativo

*ativos com coobrigações



Em reais

Adequação do modelo de contabilização das provisões da carteira de crédito

Capital Social	R\$ 486.141.175 mi
Reservas Diversas	R\$ 668.001.673 mi
(-) Ajuste Transição Resolução 4.966/21 – 01/2025	R\$ -81.679.955 mi
Absorção Ajuste Transição Resolução 4.966/21 – 12/2025	R\$ 81.679.955 mi
Sobras à disposição da Assembleia	R\$ 83.671.959 mi
Patrimônio Líquido	R\$ 1.237.814.807 bi

Total de Ativos R\$ 9.838.585 bi

Disponibilidades	R\$ 40.118 mi
Instrumentos Financeiros	R\$ 9.487.860 bi
Outros Ativos	R\$ 148.684 mi
Ativo Permanente	R\$ 161.923 mi

Total de Passivos R\$ 9.838.585 bi

Depósitos	R\$ 6.003.167 bi
Demais Instrumentos Financeiros	R\$ 2.444.816 bi
Outros Passivos	R\$ 152.788 mi
Patrimônio Líquido	R\$ 1.237.815 bi

De onde vieram nossas receitas e despesas

Receitas Financeiras e de Crédito	R\$	1.595.767 mi
Receitas de Produtos e Serviços	R\$	318.513 mi
Despesa de Captação de Recursos	R\$	- 706.336 mi
Despesas Diretas e Administrativas	R\$	- 602.628 mi
Despesas de Provisão de Crédito	R\$	- 370.661 mi
Total do Resultado 2025	R\$	234.655 mi

Destinações Estatutárias

Resultado do exercício 2025	R\$	234.655 mi
Juros ao Capital	R\$	- 34.686 mi
Reserva	R\$	- 107.931 mi
FATES	R\$	- 8.367 mi
Resultado à disposição da Assembleia	R\$	83.671 mi

Para deliberação em Assembleia

Destinação de Sobras

Conta Corrente / com aplicação Poupança
Capital Social
Fundo de Reserva

Proposta 1

45%
35%
20%

Proposta 2

50%
30%
20%

Critérios de Distribuição

Depósitos à vista
Depósitos à prazo (aplicações) e poupança
Juros pagos em operação de crédito, exceto recursos subsidiados
Receita de tarifas e de produtos e serviços

Proposta 1

20%
60%
10%
10%

Proposta 2

15%
60%
10%
15%



Siga nossas redes sociais:

  [sicredisudoeste](#)

 [Sicredi Sudoeste MT/PA](#)

 [Sicredi Sudoeste MT/PA](#)