



Relatório Anual 2025

EXPEDIENTE

O Relatório Anual é uma publicação das ações da Cooperativa Sicredi Vanguarda PR/SP/RJ.

2025 - Edição Anual
Distribuição gratuita

Gerentes Regionais de Desenvolvimento de Agência: Thiago Souza (PR), Eder Bley (PR), Josciano Vieira (PR), Renato Luiz da Silva (SP), Paulo Rosset (SP) Sandro Cartegni (SP), Alan da Silva (RJ), Daniel Faria (RJ).

Gerentes Regionais de Desenvolvimento de Sede:
Dirlei Malacarne, Adilse Rech, Heydee Minatti.

Gerentes de Área: Michele Nichel (Comunicação e Marketing), Fatima Ambrosio (Desenvolvimento do Cooperativismo), Marcia Cattani (Pessoas e Cultura), João Silva (Ativos e Passivos), Marciele Lunkes (Produtos e Serviços), Miriam Jung (Processos e Qualidade), Rafael dos Santos (Experiência do Associado), Fernando Marin (Segmentos), Elio Schoenhals (Infraestrutura e T.I), Wudson Santos (Operações Administrativas), Suelen Pinzon (Controles Internos), Carlos Beckers (Ciclo de Crédito), Marco Kolling (Recuperação de Crédito), Solange Sarapio (Jurídico) e Suzana Ritter (Planejamento Estratégico).

PRODUÇÃO EDITORIAL

Gerência de Comunicação e Marketing
Michele Leonardo Matsuo Nichel
Katia Brandenburg Schroder
Juliana Gonzaga Neves
Carina Oliveira Coelho Primiceri

Produção Textual
Katia Brandenburg Schroder

Apoio
Fabiula Rodrigues

Projeto Gráfico
Samara Guimarães

Revisão
Elimara Biesdorf



As páginas que possuem QR Code têm conteúdo extra que você pode acessar apontando a câmera do seu celular para o leitor de QR.

SUMÁRIO

Mensagem do Presidente	4
Mensagem da Diretoria	6
Institucional	8
Cooperativismo	30
Nossa gente	46
Para o seu agronegócio	54
Para você	64
Para sua empresa	68
Promocional	74
Estratégia e futuro	86

Mensagem do Presidente

Crescer com direção e consistência é o que nos move.

2025 foi um ano de consolidação e expansão. Um período em que reafirmamos nossa presença em três estados: Paraná, São Paulo e Rio de Janeiro - e alcançamos a marca de mais de 268 mil associados.

Esse avanço faz parte de uma história maior: a do Sicredi, que ultrapassou 9 milhões de associados em todo o Brasil, consolidando-se como o maior sistema cooperativo de crédito do país. Um movimento que comprova a força de um modelo de gestão sustentado pela confiança, pela governança e pela entrega de resultados consistentes.

E nossas conquistas não param por aqui. Neste ano, inauguramos a nossa Sede Administrativa às margens da BR-277 em Medianeira, no Paraná. Um momento marcante que reuniu mais de 5 mil convidados e teve transmissão ao vivo para todo o Brasil.

E por falar em fortalecimento, a campanha Turminha da Poupança nos aproximou ainda mais do futuro: abrimos quase

15 mil contas de associados de zero a 15 anos, formando, desde cedo, uma geração financeiramente consciente e comprometida com o coletivo.

Na Sicredi Vanguarda, crescemos com responsabilidade, ampliamos o acesso ao cooperativismo e seguimos com o olhar voltado para o futuro. Em 2025, mais de 227 mil pessoas foram impactadas por nossas ações sociais, educacionais e culturais, reforçando nosso papel como agente de desenvolvimento regional.

Essa é a essência da Vanguarda: crescer com visão, gestão sólida e atuação próxima das pessoas e das comunidades, mantendo o equilíbrio entre desempenho econômico e impacto social.

Para 2026, seguimos juntos com a mesma convicção que nos trouxe até aqui: de que o futuro se constrói com planejamento, consistência e cooperação.

Um excelente ano para todos e uma ótima leitura!



Aldo Dagostim

PRESIDENTE DA SICREDI VANGUARDA

Mensagem da Diretoria

Mais presença, mais resultado.

2025 foi um ano de avanços concretos e de amadurecimento da nossa operação. O cenário econômico desafiador exigiu ainda mais estratégia, disciplina e visão de longo prazo, e foi exatamente com essa postura que seguimos crescendo com consistência.

Nosso foco esteve em garantir eficiência sem perder o olhar humano. Reforçamos processos, aprimoramos indicadores e, ao mesmo tempo, investimos em quem faz a diferença todos os dias: nossas equipes. Acreditamos que gente bem preparada entende melhor o associado, antecipa necessidades e entrega soluções que realmente fazem a diferença.

Em um mercado cada vez mais competitivo, o diferencial da Sicredi Vanguarda continua sendo a forma como olhamos para as pessoas e como transformamos essa proximidade

em resultado. Cada agência, cada atendimento e cada ação são reflexos de um modelo de gestão que equilibra técnica, relacionamento e responsabilidade.

Olhando para frente, seguimos otimistas. O cooperativismo financeiro cresce de forma sólida no Brasil, e a Sicredi Vanguarda está preparada para continuar expandindo com base em eficiência, inovação e confiança.

Temos clareza do que precisa ser feito e convicção de que estamos no caminho certo: mais presença, mais resultado e, acima de tudo, mais preparo para seguir entregando valor aos nossos associados e às comunidades onde atuamos.



Fernando Tarcisio Perin
Diretor Executivo



Luis Carlos Dickel
Diretor de Negócios



Antonio Clarindo Sobrinho
Diretor de Operações



Conselho de Administração: Valentino Rivelino Rosso, Elci Teresa Schnorr Welter, Lauro Beathalter, Carlos Antonio da Silva, Ligia Perin, Ivanir Antonio Reginatto (vice-presidente), Aldo Dagostim (presidente), Márcia Piatì Bordinon, Sebastião Julio Coelho, Marcello Ferreira Bellini, Fabrice Six Winandy e Marcelo de Alencar Serdeira.



Conselho Fiscal: Adaelcio José Salvi, Cristina de Jesus Coelho, Idamara Coelho Garcez e Roberto Ciricato

CAPÍTULO 1



Institucional

Presença que gera valor

12

Nossos norteadores

16

Nova sede administrativa

18

Inaugurações e reinaugurações

26

A força do cooperativismo em movimento

A Sicredi Vanguarda tem construído uma trajetória marcada por crescimento sustentável, inovação e compromisso com as comunidades onde atua. Com presença consolidada nos estados do Paraná, de São Paulo e do Rio de Janeiro, a cooperativa reafirma seu papel como agente transformador, promovendo inclusão financeira, desenvolvimento local e fortalecimento do cooperativismo.

Este capítulo apresenta o mapa de atuação da Sicredi Vanguarda, os marcos que evidenciam sua expansão e os investimentos que impulsionam o futuro da instituição, como a inauguração da nova Sede Administrativa em Medianeira e a abertura de novas agências, ultrapassando o marco de mais de 100 espaços físicos para melhor atender cada associado. Cada iniciativa reforça o propósito de proximidade com as pessoas, a geração de valor compartilhado e a construção de uma rede de confiança e pertencimento.



O Símbolo do Cooperativismo



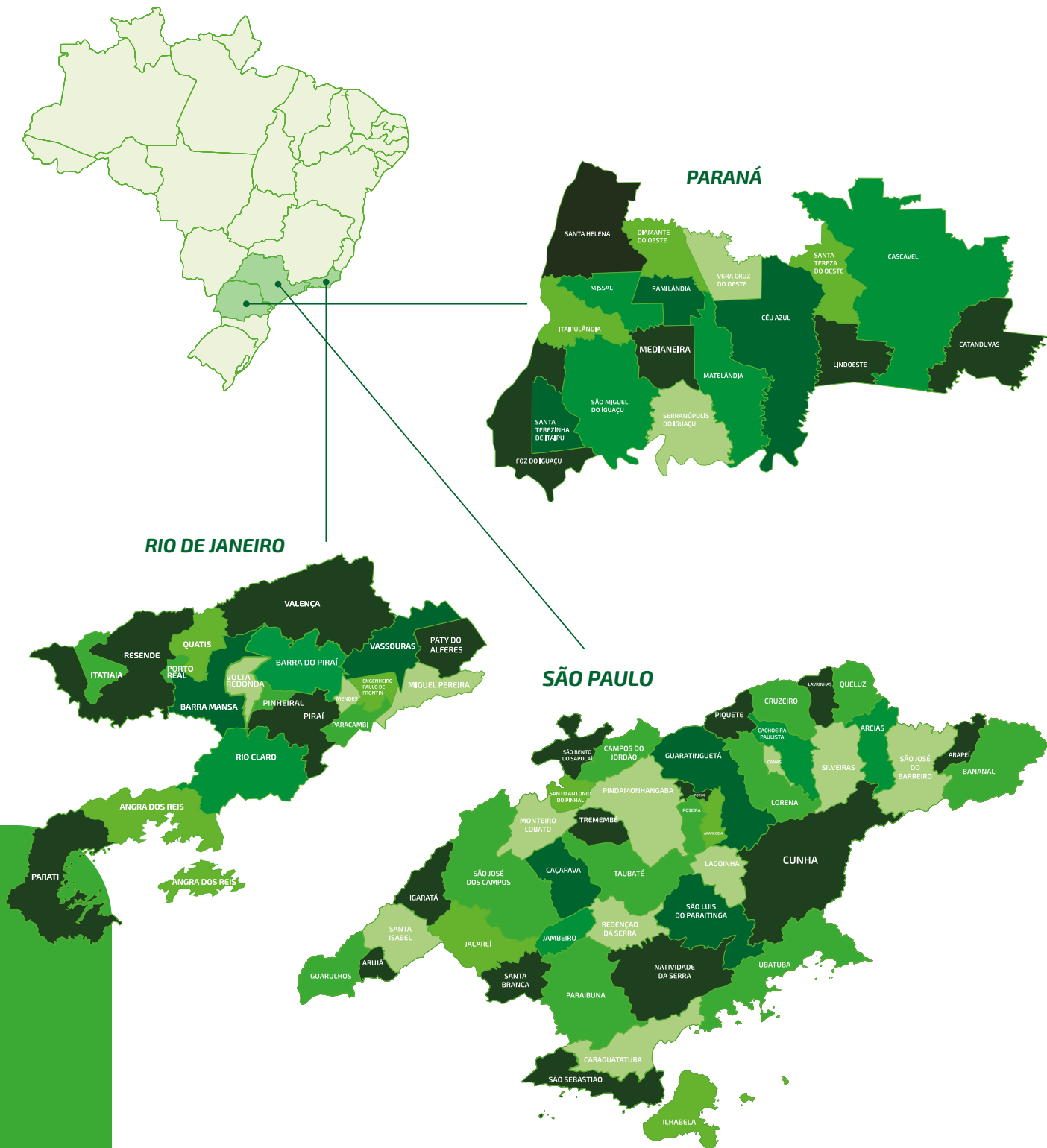
Presença que gera valor

O Sicredi é a primeira instituição financeira cooperativa do Brasil. Seu modelo de negócio constrói uma cadeia de valor que beneficia o associado, a cooperativa e a comunidade local.

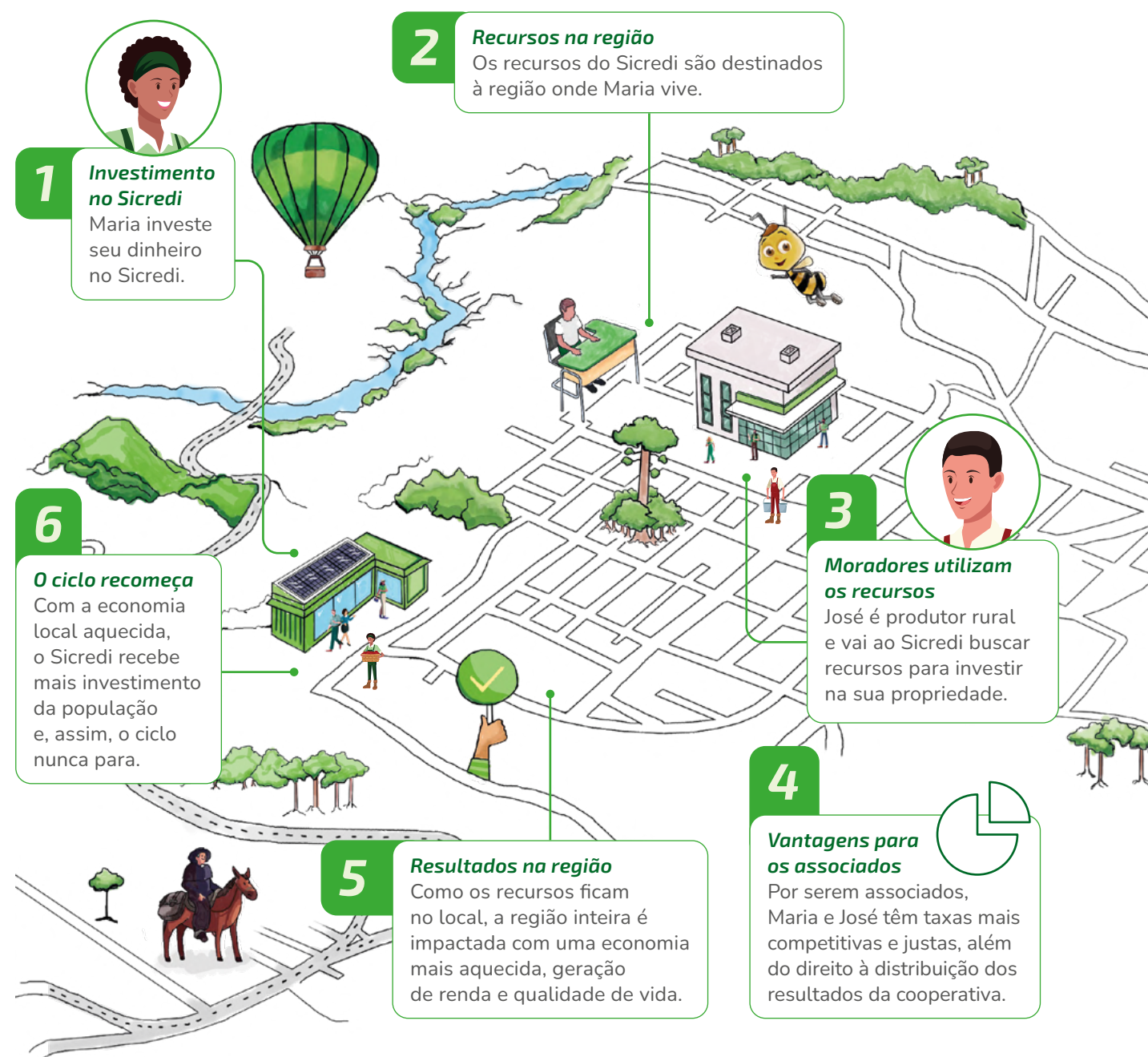
Atualmente, o sistema Sicredi conta com mais de 9 milhões de associados em mais de 3000 agências espalhadas por todo o Brasil. É única instituição financeira em mais de 200 municípios. Já a Sicredi Vanguarda PR/SP/RJ, cooperativa que responde pela marca Sicredi na região Oeste do Paraná, Alto Tietê, Vale do Paraíba, Serra da Mantiqueira, Litoral Norte Paulista e Sul Fluminense, atingiu a marca de 260 mil associados e inaugurou sua agência de número 100.

Associados + de	Colaboradores + de	Patrimônio líquido + de	Ativos totais + de	Resultado + de
268 mil	1700	1,44 bilhão	17,9 bilhões	277 milhões

Atuação Regional	Número de agências 102	Municípios de área de atuação 78	Estados de atuação 3
Agências	Paraná 39	São Paulo 43	Rio de Janeiro 20
Municípios	Paraná 17	São Paulo 42	Rio de Janeiro 19



Quando cooperar vira desenvolvimento local



O ciclo virtuoso do cooperativismo é simples e funciona de forma contínua. Os associados, que também são donos da cooperativa, investem e poupam recursos que permanecem na própria região. Esses recursos se transformam em crédito e oportunidades para pessoas e negócios locais, movimentando a economia, gerando empregos e fortalecendo as comunidades. Os resultados positivos desse movimento retornam aos próprios associados por meio da distribuição de resultados e de melhores condições financeiras. Assim, a cooperativa cresce de forma sustentável, amplia seu impacto e segue promovendo o desenvolvimento local, a prosperidade compartilhada e melhoria da qualidade de vida.

Ao contribuir com a prosperidade conjunta de todos os envolvidos nesse ciclo, a instituição reconhece a importância de sua atuação na promoção do desenvolvimento local e na melhoria da qualidade de vida das comunidades. Por isso, o Sicredi mantém-se motivado a impactar positivamente a sociedade por meio do ciclo virtuoso do cooperativismo.

“Vivemos um momento de transformação acelerada e de excelência na Sicredi Vanguarda, fruto do empenho coletivo e da dedicação de cada um. Este ano, celebramos conquistas importantes que refletem nossa essência cooperativa e nosso compromisso com resultados consistentes. Seguiremos avançando com responsabilidade, inovação e união, construindo um futuro sólido e sustentável para todos.”

Fernando Tarcisio Perin
Diretor Executivo da Sicredi Vanguarda

Nossos norteadores

Missão

Somos um sistema cooperativo que valoriza as pessoas e promove o desenvolvimento local de forma sustentável.

Visão

Ser reconhecida como instituição financeira cooperativa com excelência em relacionamento e soluções que beneficiam nossos associados e a sociedade.

Valores

COOPERAÇÃO

A cooperação está na nossa essência. Acreditamos que juntos somos mais fortes e que o todo é maior do que a soma das partes.

ATUAÇÃO SISTÊMICA

Nossa força está na atuação sistêmica: cada parte cumpre seu papel de forma integrada, garantindo solidez, eficiência e cooperação.

PESSOAS NO CENTRO

Colocamos as pessoas no centro de tudo. Buscamos compreender realidades e necessidades para oferecer soluções humanas, inclusivas e relevantes.

EVOLUÇÃO CONSTANTE

Estamos em constante evolução. Acompanhamos as mudanças, aprendemos continuamente e transformamos desafios em oportunidades.

DESENVOLVIMENTO LOCAL

Atuamos como agentes de desenvolvimento local e sustentável, gerando impacto positivo e qualidade de vida nas comunidades onde estamos.

ÉTICA E TRANSPARÊNCIA

A ética e a transparência orientam nossas decisões e relações, fortalecendo a confiança e os vínculos com associados, parceiros e a sociedade.





Nova sede administrativa: Um marco para o presente. Uma base sólida para o futuro.

A nova Sede Administrativa da Sicredi Vanguarda, inaugurada em Medianeira, representa um dos maiores marcos da história da cooperativa. Construída em um terreno de quase 40 mil m², a estrutura traduz a evolução do cooperativismo, aliando inovação, sustentabilidade e cuidado com as pessoas.

Projetado com alta tecnologia e foco em eficiência operacional, o edifício busca a Certificação LEED Platinum, o mais alto reconhecimento internacional em construções sustentáveis. São 16 mil m² de área construída integrados a mais de 21 mil m² de áreas verdes, com paisagismo que valoriza as espécies nativas da Mata Atlântica.

Entre os destaques estão o reaproveitamento de água da chuva (reservatório de 210 mil litros), a autossuficiência energética garantida por 852

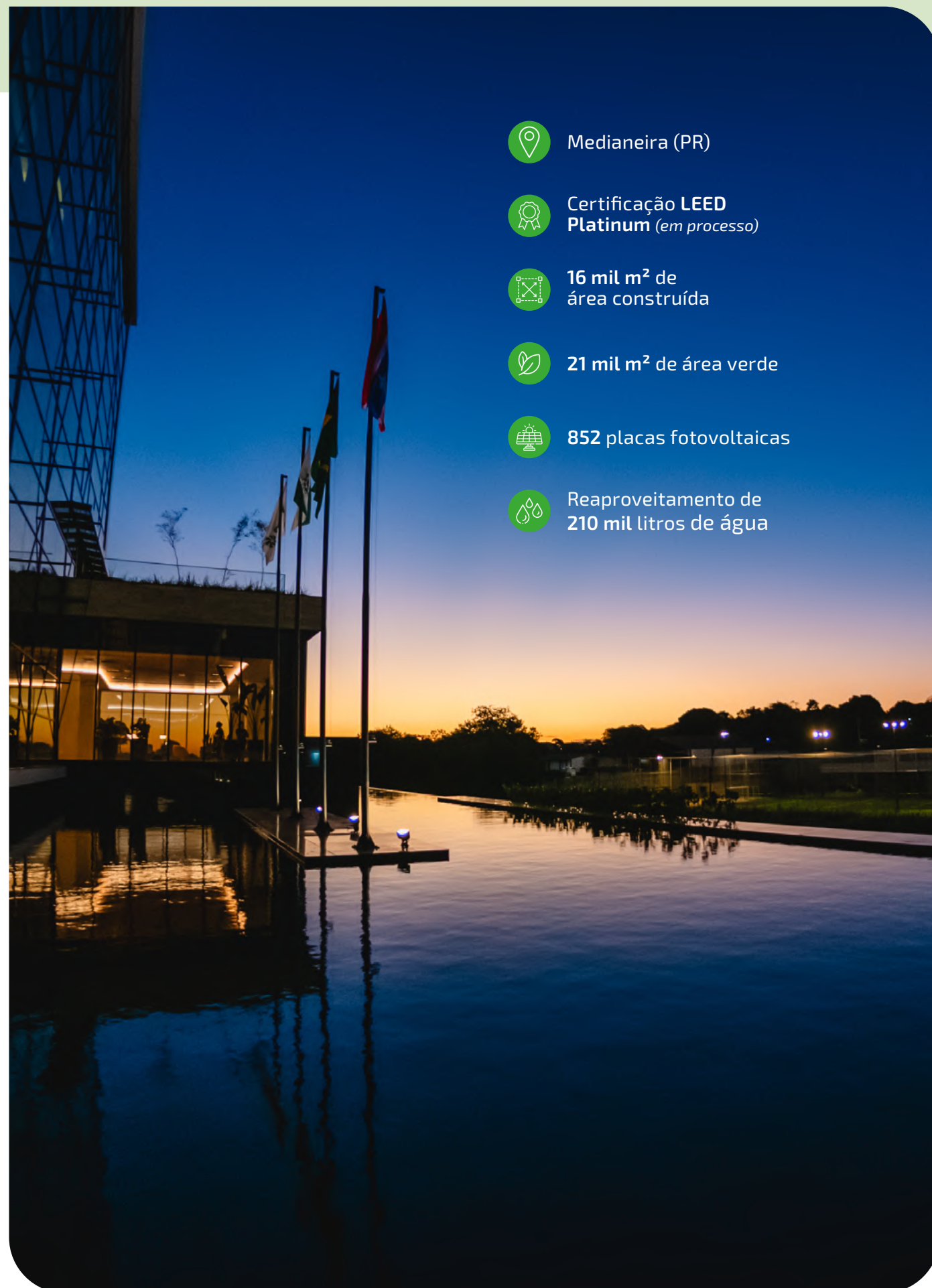
placas fotovoltaicas e sistemas inteligentes de automação para iluminação, climatização e segurança. A estrutura também prioriza o bem-estar com ambientes colaborativos, áreas de convivência, salas de amamentação, enfermaria, além do incentivo à mobilidade sustentável, com espaços para bicicletas, patinetes e veículos elétricos.

A inauguração reuniu mais de 5 mil pessoas entre associados, colaboradores, lideranças locais, fundadores e representantes do cooperativismo, em um momento marcado por emoção, orgulho e pertencimento. Mais do que um novo prédio, a Sede simboliza a consolidação de um sonho coletivo e reforça o compromisso da Sicredi Vanguarda com o desenvolvimento sustentável e a transformação das comunidades onde atua.

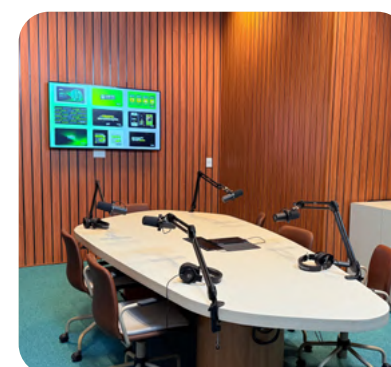
“A nova sede foi planejada para que as pessoas se sintam bem-vindas e em casa, pois acreditamos que prosperar é crescer juntos, sempre com ética, transparência e cooperação. O local não só traz o que há de mais moderno em infraestrutura, mas também reflete os valores que guiam nossa história.”

Aldo Dagostim,
Presidente da Sicredi Vanguarda





-  Medianeira (PR)
-  Certificação LEED Platinum (em processo)
-  16 mil m² de área construída
-  21 mil m² de área verde
-  852 placas fotovoltaicas
-  Reaproveitamento de 210 mil litros de água



Visitas que fortalecem relações e constroem o futuro

Desde a inauguração da nova Sede, o espaço tem se consolidado como um importante ponto de encontro para o fortalecimento de relacionamentos, troca de experiências e alinhamentos estratégicos. Ao longo de 2025, a Sicredi Vanguarda recebeu diversas visitas institucionais e empresariais, além de entidades parceiras e de outras cooperativas do Sistema Sicredi. O objetivo desses encontros foi conhecer a estrutura da instituição e, principalmente, estreitar laços para a construção de iniciativas conjuntas voltadas ao desenvolvimento regional e ao fortalecimento do cooperativismo.



Empresários de Cascavel e Catanduvas



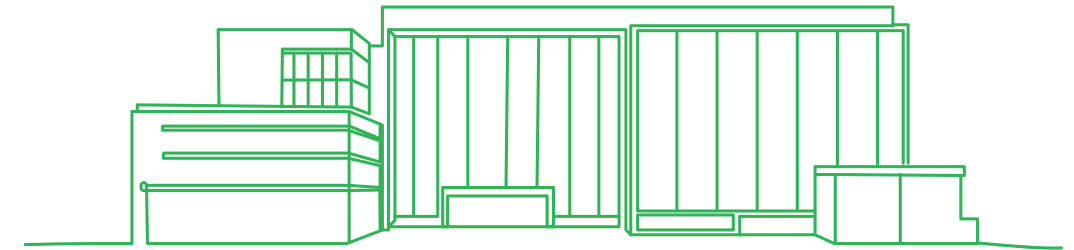
Empresários de Foz do Iguaçu



Assinatura de convênio com a OAB (Ordem dos Advogados do Brasil)



Presidente da Fundação WOCCU



Esses encontros reforçam o compromisso da Sicredi Vanguarda com a proximidade, o diálogo e a construção de parcerias que impulsionam o crescimento sustentável da região. A nova Sede está de portas abertas para receber você, sua empresa ou entidade. Entre em contato e agende uma visita para conhecer o espaço e conversar sobre as oportunidades de conexão e cooperação.



Diretoria e lideranças da Sicredi Paranapanema Serrana PR/SP/RJ



Sicredi Soma



Renovação do convênio com a ACIME (Associação Comercial e Industrial de Medianeira)



Diretoria das Associações Comerciais de Medianeira, São Miguel do Iguaçu, Santa Terezinha de Itaipu e Foz do Iguaçu

Inaugurações e reinaugurações

O ano foi marcado por importantes avanços para a Sicredi Vanguarda, que ultrapassou a marca de 100 agências na área de atuação, com presença nas regiões do Oeste do Paraná, Alto Tietê, Vale do Paraíba, Serra da Mantiqueira, Litoral Norte Paulista e Sul Fluminense. Esse crescimento reforça o compromisso com a expansão planejada e com a proximidade junto aos associados.

A Sicredi Vanguarda mantém investimentos em inaugurações e reinaugurações, ampliando o acesso a produtos e serviços e promovendo a inclusão financeira em diferentes localidades. A cooperativa atua em regiões onde outras instituições, muitas vezes, não estão presentes, o que fortalece a cidadania financeira e gera impacto positivo no desenvolvimento das comunidades.

Cada agência é pensada de forma estratégica, respeitando as características e necessidades de cada região. Essa atuação personalizada permite democratizar o acesso aos serviços financeiros e oferecer um atendimento próximo, eficiente e humanizado.



São José dos Campos - SP (Santana)



Pindamonhangaba - SP (Moreira César)



Resende - RJ (Alegria)



Pinheiral - RJ (São Jorge)



Medianeira - PR (Rua Paraguai)

4 salas de coworking disponíveis para uso dos associados, mediante agendamento.



Neste período, destaca-se a reinauguração das duas agências de Medianeira (PR). Com a inauguração da nova Sede Administrativa, os espaços anteriormente ocupados pelos colaboradores foram revitalizados e destinados às agências, que passaram a contar com ambientes modernos e espaços de coworking, ampliando a experiência dos associados.

7 salas de coworking disponíveis para uso dos associados, mediante agendamento.



Medianeira - PR (Rua Pedro Socol)



A 100ª agência da Cooperativa. A 10ª agência em Cascavel (PR)

Um marco que traduz a dimensão e a força da trajetória da Sicredi Vanguarda: a inauguração da 100ª agência simboliza a maturidade de uma cooperativa que cresce de forma consistente, conectada às pessoas e às comunidades onde atua.

Localizada em Cascavel (PR), no bairro Cascavel Velho, a nova agência nasce de uma escolha estratégica, pensada para ampliar o acesso aos serviços financeiros cooperativos em uma região com grande potencial de desenvolvimento e demanda por proximidade e atendimento humanizado.

Com essa entrega, Cascavel passa a contar com 10 agências Sicredi, tornando-se a cidade com o maior número de unidades dentro da área de atuação da Sicredi Vanguarda nos três estados.

Escolhemos esta região por estar afastada do Centro e ainda não contar com instituições financeiras, apesar de seu grande potencial de população e negócios. Queremos levar nosso atendimento até onde antes era necessário se deslocar; assim, nos aproximamos cada vez mais das pessoas.

Aldo Dagostim
Presidente da Sicredi Vanguarda

Mais do que um número expressivo, a 100ª agência reforça o propósito cooperativista de estar presente onde as pessoas estão, promover inclusão financeira e impulsionar o desenvolvimento local. Cada nova unidade representa um compromisso renovado com os associados e com a construção de uma sociedade mais próspera.

A agência de número 100 é a síntese de uma história construída com cooperação, confiança e impacto positivo, além de ser um passo importante para os próximos capítulos da Sicredi Vanguarda.



Equipe da agência 100, Cascavel Velho.

CAPÍTULO 2



Cooperativismo

Programa Crescer

36

Programas educacionais

37

Programas sociais

42

Comitês que transformam

44

Cooperação que educa, inspira e transforma!

Para o Sicredi, o cooperativismo transcende as soluções financeiras, configurando-se como um movimento vivo que transforma comunidades e impulsiona o desenvolvimento coletivo. Por esse motivo, a instituição investe continuamente em projetos sociais e educacionais que ampliam oportunidades, fortalecem vínculos e incentivam o protagonismo das pessoas.

A proximidade é o jeito Sicredi de cooperar. Por meio de comitês e programas, as demandas das comunidades são ouvidas e, a partir

desse diálogo, são construídos caminhos que fortalecem o crescimento sustentável. Seja na educação, na cultura, na inclusão ou na cidadania, cada ação reafirma o compromisso de gerar impacto positivo e duradouro nas regiões de atuação.

Neste capítulo, são apresentados os resultados dessas iniciativas que traduzem, na prática, a essência do cooperativismo: cuidar das pessoas e transformar realidades.



O Programa Pertencer incentiva a participação ativa dos associados na vida da cooperativa. Por meio de assembleias, reuniões e momentos de decisão, os associados exercem o protagonismo e fortalecem a gestão democrática do Sicredi.

Mais do que um programa, o Pertencer coloca o cooperativismo em prática, garantindo que cada voz seja ouvida e contribua para o crescimento da cooperativa, que é de todos.

Dentro dessa iniciativa, destaca-se o Encontro Estratégico de Lideranças, que reúne coordenadores de núcleo e conselheiros para definir diretrizes e decisões importantes para o futuro da Sicredi Vanguarda.

A participação dos associados fortalece a cooperativa e impulsiona o desenvolvimento das comunidades.

Assembleias de Núcleo

A participação dos associados é o que constrói o futuro da Sicredi Vanguarda.

Entre 03 de fevereiro e 25 de março, foram realizadas 70 assembleias de núcleo nos estados do Paraná, São Paulo e Rio de Janeiro, com a presença de mais de 18 mil participantes.

Esses encontros foram essenciais para avaliar os resultados de 2024, definir as metas para 2025 e eleger novos coordenadores de núcleo, o que reforça a gestão democrática da cooperativa.



Assembleia Geral Ordinária

Na Assembleia Geral Ordinária (AGO), reforçou-se o compromisso com a transparência e a gestão democrática. Foram apresentados os resultados financeiros de 2024, a prestação de contas da gestão e a destinação dos resultados.

Parte dos recursos foi distribuída aos associados, de forma proporcional à sua participação, enquanto outra parte foi destinada a ações de responsabilidade social, como o Fundo Social e iniciativas de educação financeira, cultura e esporte, que contribuem diretamente para o desenvolvimento das comunidades.



Assembleia Geral Extraordinária

A Assembleia Geral Extraordinária (AGE) marcou um momento estratégico de alinhamento e evolução da Sicredi Vanguarda. Com transmissão simultânea para Paraná, São Paulo e Rio de Janeiro, o evento reuniu lideranças de toda a área de atuação, além do presidente da Central Sicredi PR/SP/RJ, Manfred Alfonso Dasenbrock, e do diretor executivo da Central Sicredi PR/SP/RJ, Maroan Tohmé, para a tomada de decisões fundamentais e o fortalecimento da governança.

Durante a Assembleia, foram aprovadas importantes melhorias estruturais e normativas, reforçando o compromisso da cooperativa com a transparência, a sustentabilidade e a perenidade do negócio. Entre os principais avanços, destacam-se: a reforma ampla e a consolidação do Estatuto Social, alinhadas à minuta sistêmica do Sicredi; a aprovação do Regulamento Pertencer; a atualização do regulamento interno e do modelo de governança; a criação do Fundo de Estabilidade Econômico-Financeira. Além disso, foram aprovadas as políticas de remuneração e benefícios dos estatutários e definidos os honorários e gratificações dos órgãos de governança.

As deliberações reforçam o propósito de atuar de forma cooperativa, responsável e estratégica, preparando a Sicredi Vanguarda para os desafios futuros e garantindo uma gestão cada vez mais sólida, participativa e alinhada aos interesses dos associados.



programa crescer

O Programa Crescer promove a educação cooperativista, levando conhecimento sobre o modelo cooperativo para diferentes públicos. Por meio das ações conduzidas pelos colaboradores, a iniciativa transforma aprendizado em prática, fortalecendo a cultura de cooperação e o engajamento social.

+ de
17 mil
participantes

2287
turmas



Programas Educacionais

a união faz a vida

Em 2025, ampliou-se o alcance do programa A União Faz a Vida, principal iniciativa de responsabilidade social do Sicredi voltada à educação cooperativa de crianças e adolescentes. As ações do programa têm como protagonistas os alunos, os educadores, a família e toda a comunidade envolvida nas atividades.

EM 2025, FORAM:

Quase
42 mil
alunos

+ de
3900
professores
envolvidos

1387
projetos
desenvolvidos

27
municípios
cadastrados



cooperativas escolares

Com objetivo de incentivar o protagonismo de adolescentes e jovens, o programa proporciona a vivência do modelo cooperativista no ambiente escolar.

Em 2025, deu início às atividades no Colégio Sesi de Cascavel, reunindo 23 alunos cheios de energia, ideias e vontade de fazer a diferença. Juntos, eles começaram uma jornada de aprendizagem, cooperação e protagonismo, construindo, dia após dia, uma experiência que transforma a escola e a comunidade.



finanças na mochila

No ano de 2025, foram realizadas 16 horas de formação com professores. Ao todo, fazem parte do programa 5 municípios do Paraná: Cascavel, Missal, Santa Helena, Ramilândia e Serranópolis do Iguçu.



cooperação na ponta do lápis

Com foco em promover uma vida financeira mais sustentável, foram intensificadas, em 2025, as ações de educação financeira junto aos associados e às comunidades.

Por meio do programa Cooperação na Ponta do Lápis, foram realizadas 1.868 iniciativas, impactando mais de 72 mil pessoas.

Cada ação reforça o compromisso de levar conhecimento que gera autonomia, transforma realidades e fortalece comunidades, contribuindo para um futuro mais justo e cheio de oportunidades.



SEMANA ENEF

Ainda dentro das responsabilidades educacionais da cooperativa, a Semana Nacional de Educação Financeira (ENEF) é um marco no calendário. Todos os anos, são desenvolvidas ações e eventos com atividades para promover a educação financeira dos associados e da comunidade em geral.





Teatro Sicredi

Há 10 anos, o Teatro Sicredi leva cultura e educação financeira para crianças de forma leve, divertida e acessível. Com a peça “Escolinha da Bicharada” e a participação da Turminha da Poupança, o projeto percorre os três estados da área de atuação da Sicredi Vanguarda, com apresentações voltadas a crianças de 5 a 11 anos.

De maneira lúdica, o teatro mostra que cuidar do dinheiro faz parte do dia a dia, estimulando escolhas conscientes desde cedo.

Ao longo dessa trajetória, o Teatro Sicredi segue plantando sementes de conhecimento, fortalecendo famílias e preparando comunidades para um futuro mais sustentável.

Resultados de 2025:

98
apresentações

+ de 29 mil
crianças impactadas



Caravana dos Smurfs

Com o objetivo de conscientizar crianças e comunidades sobre a importância da educação ambiental e da sustentabilidade, o Sicredi promoveu a “Caravana Cada Gesto Conta”. A ação itinerante chegou em Medianeira (PR) em maio, oferecendo atividades lúdicas e educativas alinhadas aos Objetivos de Desenvolvimento Sustentável (ODS) da ONU.

Por meio de um caminhão-palco, brinquedos infláveis e diversas atividades recreativas, as crianças interagiram com os personagens dos Smurfs e participaram de dinâmicas que ensinam temas como proteção do meio ambiente e consumo responsável, de forma divertida e envolvente. A caravana contou com a presença de crianças da rede municipal de ensino dos 2º e 4º anos.



Programas Sociais

Em 2025, a Sicredi Vanguarda ampliou seu impacto social, reafirmando o compromisso com o desenvolvimento das comunidades onde atua. Foram investidos recursos em 299 projetos, o que representa um crescimento de 25% em relação ao ano anterior, reforçando o cooperativismo como agente de transformação social.

Essas iniciativas beneficiaram mais de 160 mil pessoas, promovendo inclusão, educação, cidadania e oportunidades que geram valor coletivo.

+ de
8,5
milhões investidos
na comunidade (R\$)



Dia de Cooperar

A Sicredi Vanguarda realizou 95 ações em 2025, com a participação de 2.406 voluntários, mobilizando colaboradores, associados e comunidades em iniciativas de solidariedade e desenvolvimento social.

As ações incluíram doações, melhorias em espaços públicos, hortas comunitárias e apoio a entidades sociais, fortalecendo laços comunitários e o espírito cooperativo.



Céu Azul (PR): a venda de 1.000 pratos arrecadou R\$ 29 mil, destinados à aquisição de uniformes para atletas do futsal escolar.



São José dos Campos (SP): construção de uma horta inclusiva, em parceria com a APAE, beneficiando 350 pessoas diretamente e cerca de 500 de forma indireta.

Comitês que transformam

comitê jovem

O Comitê Jovem é um espaço dedicado a jovens que desejam crescer, aprender e fazer a diferença. Com o objetivo de atrair e engajar a juventude no cooperativismo, o Comitê promove ações educativas voltadas ao desenvolvimento pessoal e profissional, despertando habilidades, incentivando a liderança e fortalecendo o espírito de cooperação.

Por meio de encontros, capacitações e experiências práticas, os jovens têm a oportunidade de se conectar com o propósito do Sicredi, desenvolver competências empreendedoras, ampliar sua visão de futuro e contribuir ativamente para a construção de uma sociedade mais justa e colaborativa.



38
membros no PR

42
membros em SP

19
membros no RJ

comitê mulher

O Comitê Mulher nasce do compromisso do Sicredi com a equidade de gênero e o empoderamento feminino. Acredita-se que, ao fortalecer a participação das mulheres, são promovidas transformações positivas nas cooperativas e nas comunidades.

Esse Comitê é um espaço de escuta, aprendizado e protagonismo, onde mulheres são incentivadas a desenvolver seu potencial, assumir posições de liderança e atuar como agentes de mudança. Por meio de ações formativas, rodas de conversa e projetos de impacto, o Comitê Mulher inspira novas trajetórias e reforça o papel essencial da mulher no cooperativismo e na sociedade.

38 integrantes no PR
42 integrantes em SP
19 integrantes no RJ



Em Missal (PR), o Comitê colocou seu propósito em prática por meio do Empreenda Mulher. Ao longo de quatro módulos, a iniciativa reuniu 23 participantes em uma jornada de aprendizado, conexão e fortalecimento do empreendedorismo feminino.

CAPÍTULO 3



| Podemos
ajudar?

Nossa gente

Quadro de colaboradores

48

Formação de colaboradores

49

Melhor empresa para se trabalhar no Brasil

50

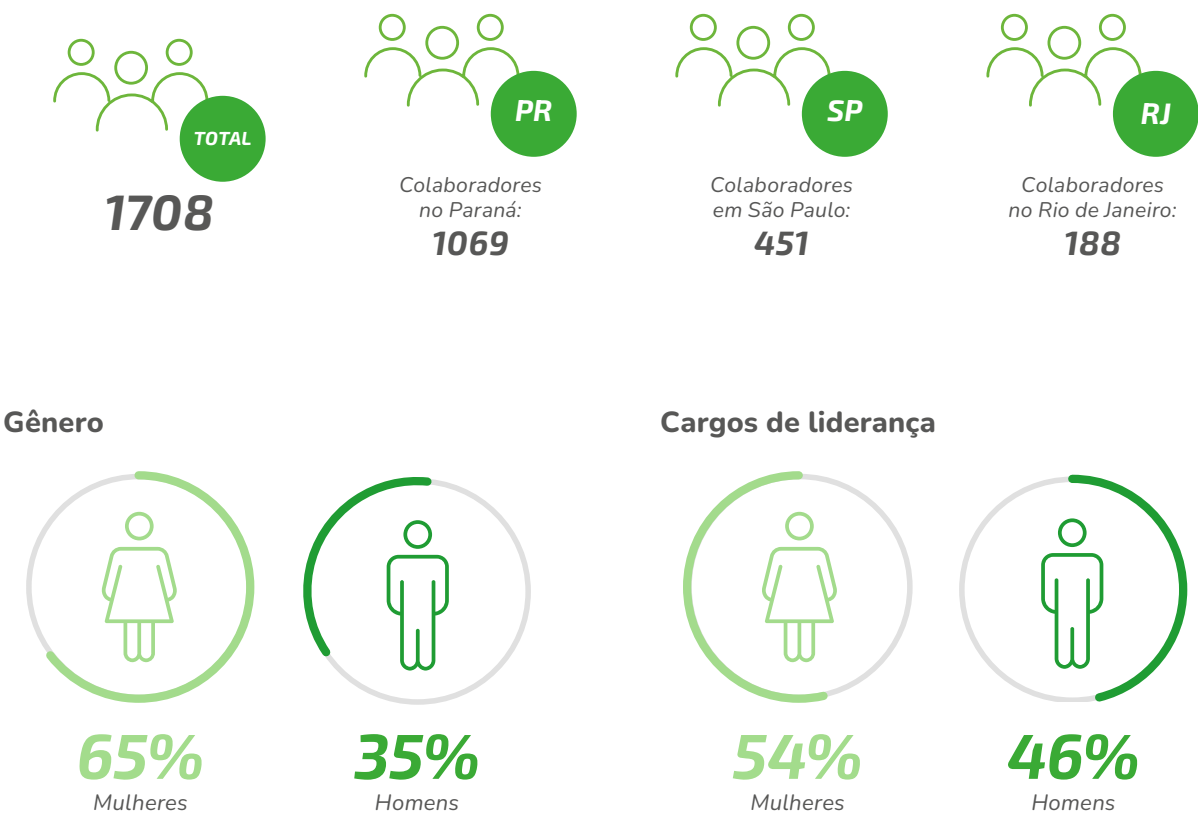
Convenção de colaboradores

52

De pessoas para pessoas

Aqui, o cooperativismo ganha vida no cuidado, na proximidade e no compromisso de quem faz a Sicredi Vanguarda acontecer. Investimentos foram realizados no desenvolvimento dos colaboradores para entregar experiências humanas e relevantes, reafirmando nosso propósito todos os dias.

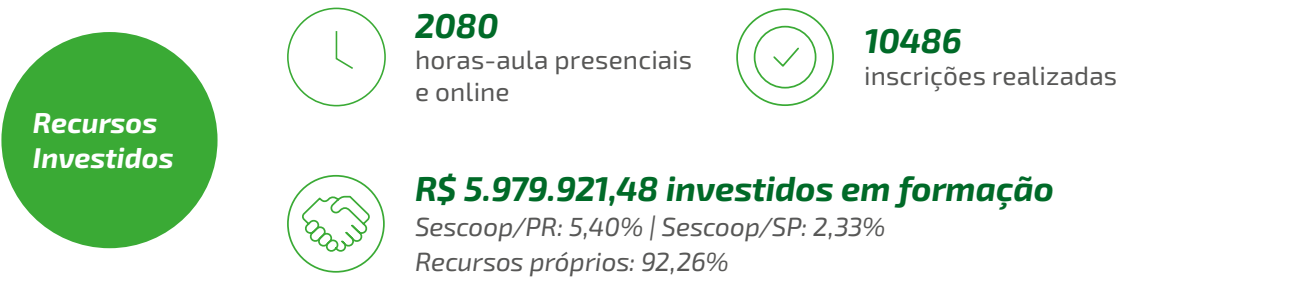
Quadro de colaboradores



Formação de colaboradores

Investir na capacitação dos colaboradores é investir no crescimento da Sicredi Vanguarda. Ao desenvolver talentos e fortalecer competências, se promove um ambiente mais inovador, colaborativo e preparado para atender com excelência os associados.

A formação contínua é um pilar estratégico que impulsiona resultados e fortalece a capacidade de evoluir, inovar e gerar valor de forma consistente.



Programa Executivo Global | Liderança, Inovação e Tendências Globais - Imersão em Lisboa (Nova IMS)



Formação Disney Institute ao Brasil



Formação de Futuros e Novos Gerentes de Agência

Melhor Empresa para se trabalhar no Brasil

**Great
Place
To
Work®**

Em 2025, o Sicredi foi reconhecido pelo segundo ano consecutivo como a melhor empresa para trabalhar no Brasil, no ranking Great Place To Work® (GPTW). Pela terceira vez entre as melhores do país, essa conquista reflete o jeito de ser que prioriza as pessoas no centro de cada decisão e de cada ação.

Entre mais de 5 mil empresas inscritas, a cooperativa se destacou entre as 175 melhores organizações do Brasil. No mesmo ano, esse orgulho ampliou-se para além das fronteiras, figurando entre as 25 melhores empresas para trabalhar da América Latina.

Esse reconhecimento reflete uma cultura viva, construída todos os dias pela atuação conjunta das cooperativas, centrais e do Centro Administrativo Sicredi, e pelo compromisso de mais de 50 mil colaboradores. Pessoas que acreditam, confiam e fazem da cooperação o maior diferencial, transformando o ambiente de trabalho e o futuro.





Convenção de colaboradores 2025

Com determinação, compromisso e um modelo de negócio que coloca as pessoas no centro, a Sicredi alcançou resultados expressivos em 2025. Em um cenário de constantes transformações, evoluir juntos é essencial. É isso que torna a Convenção de Colaboradores um momento tão estratégico.

Mais do que um encontro, a Convenção é um espaço de alinhamento, conexão e inspiração. É quando se compartilha as prioridades do ano, os pilares são reforçados e a cultura cooperativista fortalecida, garantindo que

todos sigam na mesma direção, com clareza sobre desafios e oportunidades.

Em 2025, os colaboradores do Paraná se reuniram no Mabu Thermas Grand Resort, em Foz do Iguaçu (PR), enquanto as equipes de São Paulo e Rio de Janeiro participaram do encontro no Complexo de Eventos de Aparecida (SP).

Além do alinhamento com a diretoria e das homenagens por tempo de casa, a programação trouxe conhecimento e visão



de futuro. O evento teve a presença de Sandro Magaldi, professor, palestrante, coautor do best-seller *Gestão do Amanhã* e cofundador do portal *meusuccesso.com*. Com mais de 30 anos de experiência, ele compartilhou reflexões valiosas sobre inovação, liderança e os caminhos para o futuro dos negócios, reforçando o compromisso com a evolução contínua.



Palestrante Sandro Magaldi



Mais do que um encontro, é o momento em que reforçamos nossa cultura, alinhamos expectativas e renovamos nosso compromisso de evoluir juntos para construir um futuro ainda mais sólido.

Aldo Dagostim
Presidente da Sicredi Vanguarda

CAPÍTULO 4



Para o seu agronegócio

Soluções para o agronegócio

56

Plano Safra 25/26

58

Dia do produtor rural

60

Grandes feiras do agronegócio

61

Quem faz o Brasil girar, tem com quem contar!

O Sicredi está ao lado do produtor rural com soluções financeiras completas, proximidade no relacionamento e profundo conhecimento do campo. Do agricultor familiar ao grande produtor, é oferecido apoio em cada etapa da produção, com crédito, investimento, seguros, consórcios e soluções digitais.

Mais do que financiar, o cooperativismo se traduz em parceria para crescer, com orientação, inovação e foco na sustentabilidade.

Presentes nos principais eventos do setor, o Sicredi fortalece diariamente o compromisso com quem faz o agro acontecer, ampliando a troca de conhecimento e acompanhando de perto os desafios e oportunidades do campo.

No Sicredi, o agro não é apenas negócio: é parceria, é futuro, é cooperativismo em movimento.

Soluções para o agronegócio

A Sicredi Vanguarda tem ampliado sua atuação para oferecer soluções que vão além do crédito rural. Entre consórcios, investimentos e meios de pagamento, o Seguro Agrícola se consolidou como um dos principais aliados do produtor, garantindo segurança diante de riscos climáticos e fortalecendo a sustentabilidade da produção.

O produto ganhou destaque na cooperativa na Safra Verão 2025/2026, que abrange milho e soja, registrando um crescimento expressivo em relação ao ciclo anterior,

Já a safra de inverno teve um marco histórico: a primeira contratação de seguro para milho safrinha e trigo, áreas em que a cooperativa ainda não havia atuado.

Indicadores do Seguro Agrícola

- **464 contratações** (um aumento de 28,18% sobre o ciclo 2024/2025)
- **R\$ 86,8 milhões em cobertura total (LMI)**
- Área segurada chegou a **19.591 hectares**
- Prêmio total somou **R\$ 6,98 milhões**, incremento de **23,34%** em relação a 2024.
- **270 apólices**, cobrindo **10.806 hectares**, com **LMI de R\$ 40,2 milhões e prêmio total de R\$ 5,8 milhões**.



Tradição familiar que fortalece a produção de leite no Paraná

A produção de leite é uma atividade estratégica no Paraná e tem na agricultura familiar um de seus principais pilares. Em São João D'Oeste, distrito de Cascavel, essa realidade se reflete na história de Valdecir Kaucz, produtor rural que dá continuidade a um legado construído ao longo de gerações.

Desde a infância, Valdecir aprendeu o valor do trabalho no campo ao lado da família. Após um período fora da atividade, decidiu retornar às origens, investir na propriedade e ampliar a produção. Hoje, além do leite, cultiva milho para silagem e comercializa grãos, diversificando a renda e fortalecendo a sustentabilidade do negócio.

A sucessão familiar já é realidade na propriedade: a filha, formada em Medicina Veterinária, contribui com o cuidado técnico dos animais, enquanto o filho, estudante de Agronomia, atua diretamente na lavoura ao lado do pai, garantindo a continuidade do trabalho e das tradições da família.

O Paraná ocupa a terceira posição no ranking nacional de produção de leite, com cerca de 3,9 bilhões de litros por ano, resultado do esforço de milhares de produtores familiares. Diante dos desafios do setor, o acesso a crédito, tecnologia e orientação financeira torna-se essencial para o crescimento sustentável da atividade.

Os frutos da parceria entre Valdecir e o Sicredi já viabilizaram o financiamento de



máquinas agrícolas, tratores, animais, um barracão no sistema Compost Barn - para o descanso dos bovinos -, veículos, além de custeios agrícolas para a lavoura. "Sou muito grato pelo apoio que recebo da cooperativa. Eles estão sempre de portas abertas para nos atender", agradece o produtor rural, associado desde 2006.

Mais do que produzir, a história da família Kaucz reforça a importância do planejamento da sucessão familiar, do investimento em inovação e do cooperativismo como caminho para manter o campo produtivo, sustentável e preparado para o futuro.

Plano Safra 25/26



O Plano Safra é uma das principais políticas de incentivo ao agronegócio brasileiro, oferecendo linhas de crédito, financiamento e apoio ao produtor rural para custeio, investimento e comercialização da produção. Ele é fundamental para garantir previsibilidade, fomentar a produção sustentável e fortalecer a economia do campo, impactando diretamente o desenvolvimento das regiões onde o agro acontece.

No ano de 2025, o Sicredi disponibilizou R\$ 65,9 bilhões aos produtores rurais, totalizando mais de 317 mil operações. Com uma carteira agro que alcança R\$ 139 bilhões, mantém a posição de maior instituição financeira privada do país no setor agropecuário, reforçando um compromisso histórico com o campo.

DISTRIBUIÇÃO DOS RECURSOS

Os recursos liberados pela Sicredi Vanguarda no ano de 2025 foram distribuídos da seguinte forma:



Na Sicredi Vanguarda, foram realizados mais de 50 encontros com produtores rurais nos três estados de atuação. Esses momentos tiveram como foco apresentar as novidades do Plano Safra, orientar sobre as melhores soluções financeiras para cada perfil de produtor, fortalecer o relacionamento com os associados e reafirmar o papel no desenvolvimento das comunidades rurais.



Itaipulândia - PR



Paty do Alferes - RJ



Cunha - SP



Taubaté - SP



Vera Cruz do Oeste - PR



Doce herança que gera valor no campo e na cidade

Com mais de 20 sabores de doces e geleias artesanais, Roseli Fátima Garlet Becker transformou a tradição familiar em um negócio de sucesso em Cascavel, no distrito de Sede Alvorada. Associada da Sicredi Vanguarda, ela encontrou na cooperação o apoio necessário para crescer, ampliar mercados e levar produtos naturais, feitos apenas com frutas e açúcar, a feiras, pontos de venda e grandes eventos do agro, fortalecendo a economia local com sabor, dedicação e parceria.



Confira mais
da história da
família Garlet

Dia do produtor rural

Em comemoração ao dia do produtor rural, a Sicredi Vanguarda realizou uma campanha multicanal para fortalecer o relacionamento com os associados e reconhecer a importância do agro.

A ação integrou mídias online e offline, com homenagens presenciais, entrega de placas e camisetas personalizadas, visitas às propriedades e participação em eventos estratégicos.

No digital, a campanha ganhou destaque com uma série documental nas redes sociais, mostrando histórias reais de produtores que transformam o campo com o apoio da cooperativa. Além disso, houve ampla repercussão na imprensa, com inserções em veículos de grande alcance nos três estados de atuação.

Mais do que brindes, as camisetas entregues aos associados simbolizaram pertencimento e reconhecimento, reforçando laços e celebrando quem faz a economia regional crescer.

Grandes feiras do Agronegócio

A participação do Sicredi nas principais feiras do setor consolidou a atuação da instituição como o principal agente privado de crédito rural do país.

Agrotech 2025

Presente na Agrotech 2025, realizada entre 9 e 13 de setembro no Parque Burle Marx, em São José dos Campos (SP), o Sicredi levou ao público informações, soluções financeiras e conteúdos técnicos voltados ao crescimento do agronegócio. A feira, uma das maiores do país, reuniu expositores de diversos segmentos produtivos e movimentou, em 2024, cerca de R\$ 500 milhões em negócios, com mais de 200 empresas participantes e 1.000 empregos temporários gerados.

Durante o evento, o Sicredi promoveu palestras sobre tendências de mercado, gestão financeira e inovação no campo.



Veja o vídeo
Manifesto





Show Rural

A presença no Show Rural Coopavel 2025, em Cascavel (PR), também gerou resultados expressivos. Com alta demanda por crédito e consórcios, o Sicredi protocolou:

- Mais de 1,1 mil propostas, totalizando **R\$ 487,6 milhões** em financiamentos e consórcios.
- Em crédito rural, foram destinados **R\$ 394,6 milhões** durante o evento.
- Os consórcios tiveram desempenho de destaque, movimentando mais de **R\$ 93 milhões**, crescimento superior a 150% em relação à edição anterior.

A instituição também levou condições diferenciadas para seguros, incluindo descontos em coberturas para bens financiados e para sistemas solares.

O Show Rural também foi palco para debates estratégicos. A diretoria da Ocepar reuniu governadores, presidentes de cooperativas e lideranças do setor para tratar dos R\$ 9,2 bilhões em investimentos previstos para 2025, essencialmente voltados ao fortalecimento do cooperativismo e à viabilização de projetos diante do cenário de juros elevados.

Conexões que transformam

Para além dos resultados financeiros e institucionais, o Sicredi destacou histórias que simbolizam o impacto do cooperativismo na vida de quem produz. Treze produtores rurais, contemplados com propostas de financiamento, participaram de uma ação especial no estande. Entre eles Tainá Bresolin, de 29 anos, que investiu em maquinário para expandir sua produção.

Agrônoma e sucessora na propriedade da família, Tainá representa a importância da renovação geracional e da adoção de práticas inovadoras no campo. Para ela, o atendimento próximo e a compreensão das necessidades do produtor são diferenciais que reforçam a confiança na cooperativa.



Sicredi registra recorde histórico de R\$ 487,6 milhões em financiamentos e consórcios no Show Rural.

CAPÍTULO 5



Para você

Mobilidade sem filas!

66

Cartão Black e Infinite

67

Soluções financeiras que transformam vidas

Escolher onde deixar o seu dinheiro, investir seus sonhos e cuidar do futuro é uma decisão que vai muito além de números. No Sicredi, as soluções financeiras são pensadas para pessoas, não apenas para contas.

Seja para organizar o orçamento, financiar um bem, investir ou planejar o futuro, o Sicredi oferece produtos que crescem junto com as pessoas e as comunidades. Essa é a essência de uma cooperativa que acredita que prosperar juntos é o melhor investimento.

Mobilidade sem filas!

Em 2025, a atuação junto às pessoas físicas ganhou ainda mais força, com soluções que entregam praticidade, exclusividade e benefícios reais. Em um ano marcado por mudanças importantes no Paraná, como a retomada dos pedágios, o apoio aos associados foi essencial para transformar desafios em oportunidades.

Com a volta das tarifas no estado, a Sicredi Vanguarda antecipou-se às necessidades, oferecendo a Taggy Sicredi como solução prática, segura e eficiente para quem circula pelas rodovias.



O Sicredi cuida muito bem do seu dinheiro. E, melhor ainda, de você! Confira o Portfólio completo.

Utilização da Taggy

8.144
pessoas físicas

5.604
pessoas jurídicas



Cartões Black e Infinite: exclusividade que aproxima

Em 2025, houve reposicionamento dos cartões Black e Infinite para oferecer ainda mais vantagens aos associados que buscam diferenciação. Mais do que um cartão, a entrega é de uma experiência premium que valoriza cada momento, com serviços e benefícios pensados para quem deseja viver com mais conforto e segurança.



Pontos que viram destinos

Leandro Losano, associado de Ubatuba (SP), transformou pontos em milhas e milhas em um sonho realizado: conhecer a Itália. Prova que o cartão é muito mais que um aliado financeiro, com o Mastercard Black ele descobriu que cada compra pode render muito mais do que benefícios, pode render momentos que ficam para sempre. Foram os pontos acumulados que abriram caminho para essa experiência única, e o atendimento próximo do Sicredi que fez tudo ser mais especial.

“Faço duas viagens ao ano com os pontos do cartão Sicredi. Sou associado desde 2016, quando abri minha conta pessoa jurídica na cooperativa e, pelo relacionamento próximo, logo trouxe minha conta pessoa física para cá”, celebra Leandro.

Hoje, o empresário recomenda o cartão e o Sicredi para todos que querem viver mais do que vantagens: querem viver conquistas reais.



Confira a história completa do Leandro através do QRCode



CAPÍTULO 6



Para sua empresa

Mais agilidade, mais negócios!

70

Modernização nas vendas

71

Negócios que inspiram

72

A força do empreendedor que acredita, investe e cresce através da cooperação

Empreender é acreditar em ideias, gerar oportunidades e impulsionar o desenvolvimento. No Sicredi, as soluções para empresas e negócios são desenhadas para quem faz a economia acontecer todos os dias. A cooperativa atua como parceira estratégica do empreendedor, oferecendo produtos e serviços financeiros completos que apoiam desde o pequeno negócio até grandes empresas.

Mais do que oferecer produtos, o Sicredi busca fortalecer o ciclo de prosperidade local, incentivando práticas sustentáveis e colaborativas que geram crescimento conjunto. É a força do cooperativismo apoiando quem empreende, inova e transforma.

Mais agilidade, mais negócios!

Em 2025, o Pix completou 5 anos de operação no país e já se consolidou como um dos meios de pagamento mais utilizados no Brasil. O Sicredi trouxe novas funcionalidades para tornar essa experiência ainda mais completa.

Pix por Aproximação (Google Pay): pagamentos rápidos e seguros com tecnologia NFC, garantindo praticidade no dia a dia.

Pix Automático: ideal para empresas que trabalham com cobranças recorrentes, oferecendo previsibilidade e agilidade nos recebimentos.

Pix Parcelado: flexibilidade para clientes e empresas, permitindo parcelamento direto, sem burocracia e com total transparência.



Modernização nas vendas

Com as máquinas de cartão do Sicredi, você tem várias opções para receber e atender seus clientes onde e como precisar. Com elas, é possível aceitar pagamentos via Pix, Carteira Digital, QR Code, Voucher e aproximação, além de antecipar as vendas realizadas a prazo no aplicativo e receber em até um dia útil.

Elas possuem três grandes diferenciais: segurança para o fluxo de caixa da empresa, tecnologia adequada e condições comerciais competitivas.

Mais moderna e mais completa: A Máquina Smart Sicredi possui tecnologia de ponta e permite baixar aplicativos que apoiam a empresa no gerenciamento financeiro, estoques, emissão de notas fiscais e vendas.

Sempre conectada: Possuem conexão com a rede wi-fi ou chip, ideal para o uso no estabelecimento ou mesmo para entregas de mercadorias.

Tecnologias adaptáveis ao negócio: Modelos que atendem diferentes necessidades: Tap do Sicredi, máquina pelo celular, máquina Smart com tecnologia avançada, TEF integrado ao sistema do associado e soluções digitais como link de pagamento e e-commerce. Todas aceitam as principais bandeiras de cartões e vouchers.

Gestão de informações: O Sicredi oferece ao associado o Portal do Estabelecimento, para gerenciar todas as vendas online, além de um aplicativo integrado à máquina de cartões.



Conheça mais no vídeo através do QRCode



Entre os destaques de 2025, estão:

Clover: Mais que uma máquina de cartão, um hub inteligente que oferece relatórios, integração com aplicativos e uma interface intuitiva para facilitar a administração do negócio.

Maquininha Smart: Solução compacta e eficiente para quem busca mobilidade e praticidade.

Oferta Complementar GetNet: Amplia as opções para empresas que desejam diversificar meios de pagamento e atender diferentes perfis de clientes.

Com essas ferramentas, os associados têm à disposição soluções que transformam a experiência de compra e otimizam processos internos.

Negócios que inspiram

A Sicredi Vanguarda reafirma seu compromisso com o desenvolvimento econômico local ao apoiar empreendedores que transformam ideias em oportunidades. Por meio de soluções financeiras completas e da força do cooperativismo, contribui para que os negócios cresçam de forma sustentável, gerando emprego, renda e impacto positivo nas comunidades onde está presente.

Crescimento no segmento de MEIs e pequenas empresas

No primeiro trimestre de 2025, a atuação junto a quem empreende ganhou ainda mais força, com cerca de 3 mil novas contas abertas, o que representa um crescimento de quase 70% em relação a 2024. Atualmente, são mais de 42 mil MEIs, micro e pequenas empresas construindo o futuro com a Sicredi Vanguarda.

Esse resultado tem rosto e história, como a de Jonas Argeu Frigo, de São Miguel do Iguaçu, que encontrou no Sicredi o apoio necessário para tirar o primeiro produto do papel e transformar um sonho em negócio. Atualmente, sua empresa do setor alimentício gera oportunidades, reúne 9 colaboradores, oferece 22 produtos próprios e leva suas marcas para o Paraná e Santa



Catarina. Aqui, crescer é um caminho trilhado juntos.

“Ainda há um longo caminho a ser percorrido, mas foi graças à cooperativa que consegui colocar meu primeiro produto no mercado e dar os primeiros passos para tornar esse sonho realidade”, agradece Jonas.



Relacionamento e soluções que prosperam o seu negócio. Confira o portfólio completo para sua empresa.

Transformando desafios em recomeços

A Santin Gelato Artesanal, de Ubatuba, encontrou no Sicredi um parceiro para reconstruir sua história em 2020, em plena pandemia. Afinal, o Sicredi é mais do que uma instituição financeira: é parceria de verdade.

Dentre os produtos mais utilizados, Gabriel Santin, sócio da empresa, destaca máquina de cartão, conta corrente, tag de passagem, cartão de crédito, e investimentos.

Para o empresário, a maior transformação desde a abertura da empresa, em 1995, foi a segurança financeira encontrada na cooperativa, agora, em sua segunda fase. “A gente entendeu que o Sicredi é mais, e podemos utilizar a cooperativa em todos os momentos. A principal mudança que tivemos na empresa foi ter a segurança de uma instituição financeira como o Sicredi”, celebra.



Conheça mais no vídeo através do QRCode



CAPÍTULO 7



Promocional

Turminha da Poupança

76

Poupança Premiada

78

Seguro de Vida Sicredi

80

Vila de Natal

82

Expansão e posicionamento

84



Turminha da Poupança: a primeira conta é no Sicredi

Educar desde cedo é plantar sonhos para o futuro. Com esse olhar, nasceu a Turminha da Poupança, uma campanha feita para despertar, em crianças e adolescentes, de 0 a 15 anos, o valor de cuidar do dinheiro com consciência e carinho.

Com personagens que encantam — Capivara, Girafa, Leão, Macaco, Onça e Arara — o aprendizado foi transformado em afeto, diversão e memória. Entre abril e dezembro, mais de 13 mil crianças deram seus primeiros passos no mundo financeiro, reforçando o propósito de formar gerações mais conscientes, seguras e preparadas para o amanhã.



Veja o vídeo da campanha



POUPANÇA PREMIADA

Hábito que gera conquistas

R\$
4,2
milhões
em prêmios

Em 2025, esse foi o valor entregue aos associados Sicredi. Entre os ganhadores, 70 são da Sicredi Vanguarda e, juntos, somaram mais de R\$ 500 mil em premiações, transformando planos em conquistas reais.



“Estou muito feliz. Com certeza, faremos um bom investimento com esse dinheiro e, o mais importante, manter esse presente na memória e nunca esquecer. Obrigado ao Sicredi pela parceria, principalmente a toda equipe que nos atende muito bem e pelo suporte. Sempre recebemos a visita da equipe, mas essa foi especial. É gratificante contar com a cooperativa”, celebra Ademar da Silva, ganhador de 50 mil reais.

Confira a
entrega dos
prêmios de
50 mil reais



André Marques
Cachoeira Paulista (SP)



Ademar da Silva
Santa Helena
(PR)



Emanuelle Matsushita
Santa Tereza do
Oeste (PR)

Seguro de Vida Sicredi: proteção que vale muito

Em parceria com a Icatu Seguros e Mapfre, o Sicredi oferece soluções completas para garantir proteção financeira e bem-estar, com coberturas essenciais e assistências diferenciadas, como seguro viagem e assistência pet.

Em 2025, os associados da Vanguarda levaram para casa mais de R\$ 550 mil em prêmios, além de toda a segurança de estarem protegidos.

Tenho o Seguro de Vida desde 2008 como uma forma de garantir segurança para minha família. Além de todos os benefícios que encontro na cooperativa e de sentir que aqui é a minha segunda casa, fui contemplada com o prêmio de R\$ 50 mil do Seguro de Vida. Esse valor chega em um momento muito importante e, com certeza, vem em boa hora para ajudar minha família", relata emocionada, Eliane Dagostin.

Conheça alguns associados contemplados:

Alcides Miguel Manente - São Roque, em Santa Helena (PR): Prêmio de R\$ 24 mil (ICATU)

Eduardo João Brandalize - Matelândia (PR): Prêmio de R\$ 50 mil (ICATU)

Ana Lais Draghetti - Sub Sede, em Santa Helena (PR): Prêmio de R\$ 100 mil

Rodrigo Almeida Muller - Medianeira (PR): Prêmio de R\$ 33 mil (ICATU)

Ezequiel de Oliveira - Foz do Iguaçu (PR): Prêmio de R\$ 50 mil (ICATU)

Thiago Gomes de Oliveira - Cascavel (PR): Prêmio de R\$ 50 mil (ICATU)

Eliane Dagostin - São Miguel do Iguaçu (PR): Prêmio de R\$ 50 mil (ICATU)

Elizandro Zanchetti - Serranópolis do Iguaçu (PR): Prêmio de R\$ 50 mil (ICATU)

Vanessa Regina Rech - Cascavel (PR): Prêmio de R\$ 50 mil (ICATU)

Lucas Vieira do Canto - São Miguel do Iguaçu (PR): Prêmio de R\$ 50 mil (ICATU)

Nilmar Moterle - Medianeira (PR): Prêmio de R\$ 50 mil (MAPFRE)



Acesse e confira alguns registros





Entre os dias 11 e 23 de dezembro, a Sede Administrativa da Sicredi Vanguarda, em Medianeira, se transformou em um verdadeiro cenário de magia com a Vila de Natal Sicredi. O espaço preparado para receber famílias, associados e toda a comunidade, trouxe luzes, decoração temática e atrações culturais que reforçam os valores de cooperação e união.

A inauguração foi marcada pela chegada surpreendente do Papai Noel, que desceu de rapel para dar início à celebração. Durante todo o período, as luzes da Vila se acenderam diariamente, criando um ambiente acolhedor e festivo. Milhares de visitantes passaram pelo local todos os dias.

Além da presença do bom velhinho em sua nova casa, a Vila contou com espaços instagramáveis, apresentações culturais, corais, teatro, música e espetáculos temáticos, valorizando a cultura local. Outro destaque foi o Trenzinho do Sicredi, que encantou crianças e adultos em passeios pelo centro da cidade.

“Mais do que um evento, a Vila de Natal Sicredi se consolidou-se como um ponto de encontro para celebrar a esperança, a cultura e a confraternização, fortalecendo o vínculo entre a cooperativa e a comunidade. Cada luz acesa representou o compromisso da Sicredi Vanguarda com o desenvolvimento regional e com a construção de um futuro melhor, juntos”, celebra o Diretor Executivo da Sicredi Vanguarda, Fernando Perin.





Sicredi
é mais

Expansão e posicionamento

A campanha “Sicredi é mais” traduz de forma clara e consistente o posicionamento da cooperativa: ser mais do que uma instituição financeira. É estar presente nos diferentes momentos da vida das pessoas, dos negócios e do agronegócio, oferecendo soluções que fazem sentido para cada realidade com proximidade, cooperação e propósito.

Em 2025, esse conceito ganhou ainda mais força por meio de campanhas institucionais

estratégicas realizadas em São Paulo e no Rio de Janeiro, ampliando a presença da marca em novos mercados e reforçando a imagem do Sicredi como uma cooperativa sólida, acessível e comprometida com o desenvolvimento sustentável. Mais do que ampliar visibilidade, essas ações fortaleceram relacionamentos, promoveram educação financeira e geraram impacto positivo nas comunidades.

No Sicredi, sempre tem algo feito para você. Seja para organizar a vida financeira pessoal, impulsionar o crescimento da sua empresa ou apoiar o desenvolvimento do agronegócio. Para isso, é oferecido um portfólio completo de soluções financeiras, construídas de forma cooperativa e alinhadas às necessidades de cada associado.

Com mais de 300 produtos e serviços, a cooperativa atende pessoas físicas, empresas e produtores rurais, abrangendo desde soluções bancárias essenciais até opções completas de crédito, investimentos, seguros, consórcios e ferramentas de gestão. Tudo isso aliado a um atendimento próximo, consultivo e a um modelo cooperativista que valoriza a participação do associado e a distribuição de resultados.

Mais do que produtos, a entrega é de relacionamento, confiança e soluções que acompanham cada fase da vida, dos negócios e do campo.



Veja o vídeo da campanha



Confira o portfólio completo.

CAPÍTULO 8



Estratégia e futuro

Indicadores do ano

88

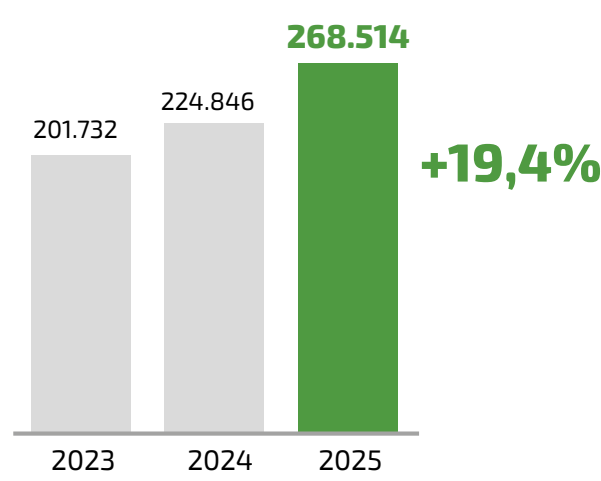
Planejar juntos é cooperar

90

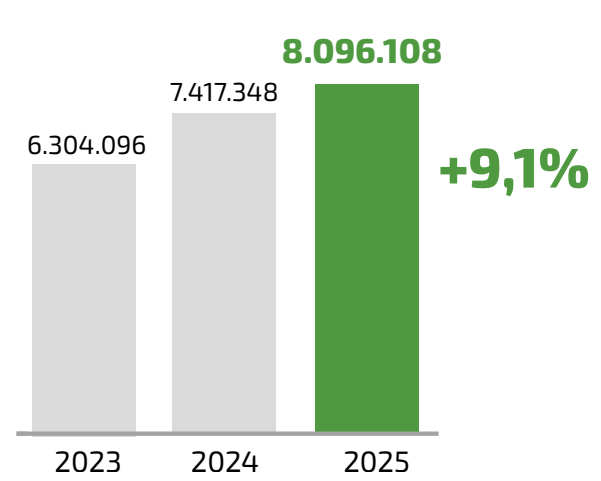
Indicadores do ano

Os percentuais de crescimento são na comparação entre 2024 e 2025.

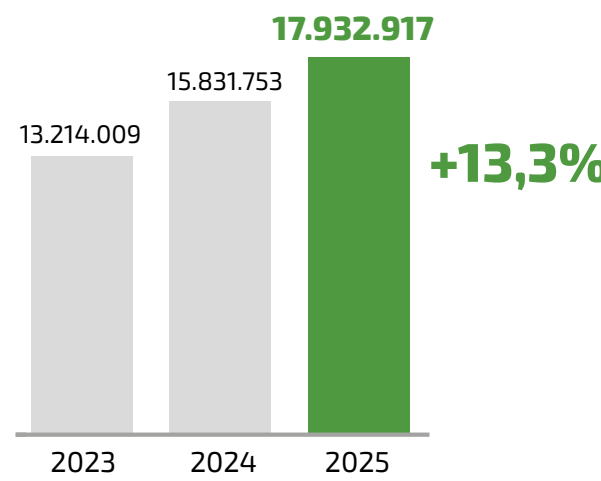
Associados
Escala: milhares



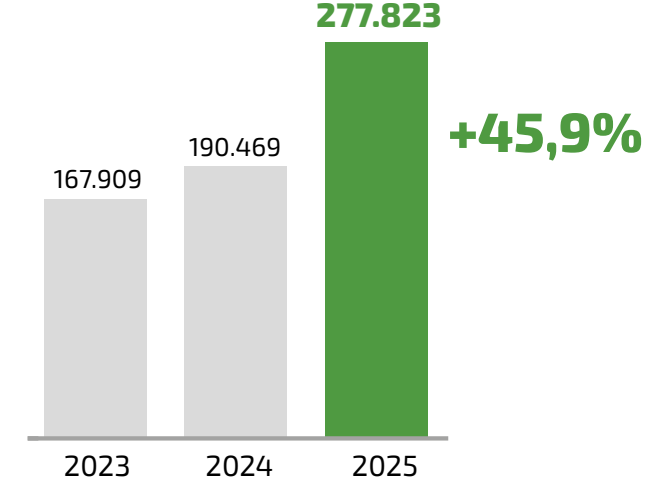
Carteira de Crédito (R\$)
Escala: bilhões



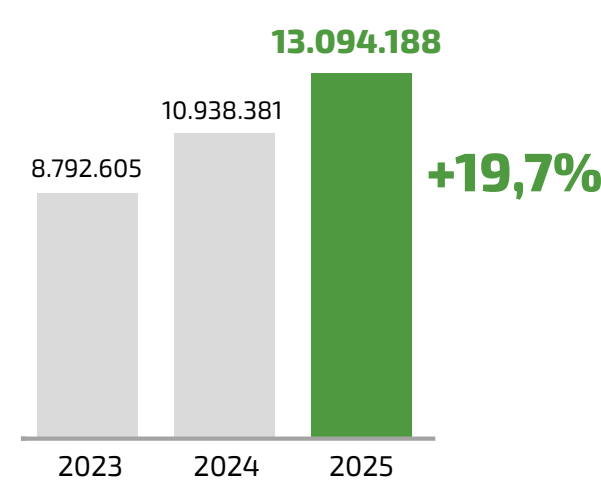
Ativos totais e coobrigações (R\$)
Escala: bilhões



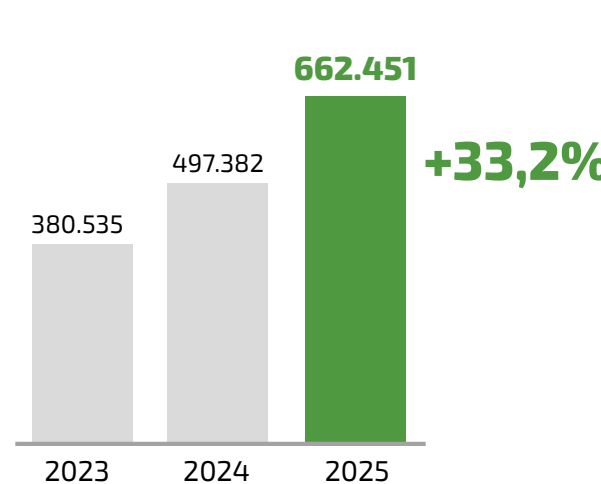
Resultado (R\$)
Escala: milhões



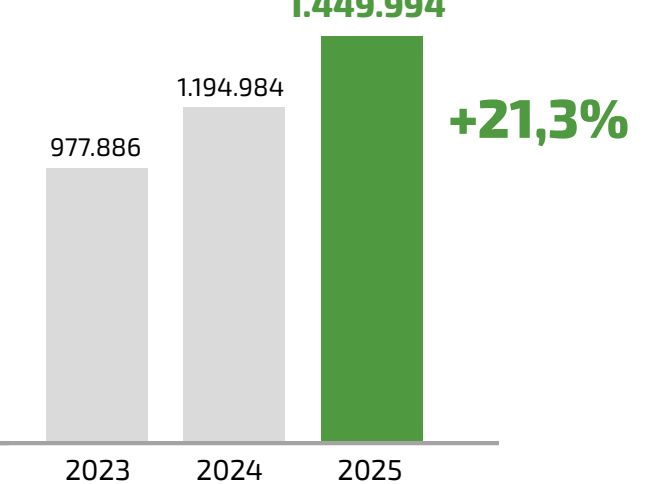
Recursos Administrados
Escala: bilhões



Capital Social (R\$)
Escala: milhões



Patrimônio Líquido (R\$)
Escala: bilhões



Planejar juntos é cooperar



No segundo semestre de 2025, o grupo gerencial dos três estados de atuação da Sicredi Vanguarda participou da construção colaborativa do Planejamento Estratégico 2026. Esse processo foi fundamental para orientar decisões, alinhar prioridades e aproximar a estratégia da realidade regional da cooperativa.

O lançamento oficial ocorreu na primeira semana de dezembro, na Sede Administrativa, em Medianeira/PR, reunindo mais de 150 líderes em um momento de alinhamento e troca de experiências.

Com foco no desenvolvimento dos associados, no fortalecimento das comunidades e no crescimento sustentável, a equipe segue preparada para fazer de 2026 um ano transformador, por meio do acompanhamento contínuo e da execução das ações planejadas, garantindo a entrega dos resultados previstos para o próximo exercício.



O que vem por aí



Em 2026, a Turminha da Poupança retorna com novidades para seguir promovendo a educação financeira de forma lúdica. Além da abertura de conta corrente e poupança, a previdência privada para crianças e adolescentes até 15 anos também passa a contar para o resgate das pelúcias colecionáveis. A nova edição traz o universo da fazenda e quatro novos personagens.



Os associados da Sicredi Vanguarda contam com a possibilidade de isenção da anuidade dos cartões Sicredi Gold, Platinum, Empresarial, Black e Infinite, garantindo mais economia e praticidade no dia a dia. As condições devem ser consultadas com o gerente.



O programa Juntos reconhece e recompensa o relacionamento com a cooperativa. Cada produto utilizado gera 1 ponto. Os pontos são acumulados mensalmente e podem ser trocados por brindes, doações, experiências com parceiros locais e vales-presente do Shopping Sicredi.



O projeto Conta Fácil ampliou o número de associados contemplados com o estorno da cesta de relacionamento, valorizando ainda mais o vínculo com a cooperativa. O benefício pode ser concedido por meio da combinação de Pix transacionado com crédito, investimentos ou capital, conforme critérios definidos.

Estratégia financeira para crescimento sustentável

O planejamento financeiro para 2026 foi construído a partir de análises consistentes e da evolução da carteira, reforçando o compromisso da Sicredi Vanguarda com um crescimento equilibrado, sustentável e alinhado à geração de valor para os associados. Esse direcionamento orienta as decisões ao longo do ano e garante a solidez e a perenidade da cooperativa.

Produtos	Orçamento 2026
Crédito	+9 bilhões
Captação	+13,5 bilhões
Seguros	+122,5 milhões
Consórcios	+2,8 bilhões
Capital Social	+812,5 milhões
Associados	+305 mil
Resultado	286 milhões



 @sicredivanguarda  /sicredivanguardaprsprj

 /sicredivanguardaprsprj  sicredi.com.br/coop/vanguarda