



Relatório Anual 2025

Sicredi
Cooperação



Boas-Vindas

Olá, Associado(a)!

Seja bem-vindo(a) ao **Relatório Anual da Sicredi Cooperação**.
Juntos, Associados, Cooperativa, Colaboradores e Comunidade
criamos um Ciclo Virtuoso e geramos resultados que constroem
uma Sociedade Mais Próspera.



Sumário

Mensagens das Lideranças	04
Ciclo Virtuoso	08
Cooperativa	10
Conheça o Sistema Sicredi	11
Sicredi Cooperação	14
Expandir com Sustentabilidade	16
Associados	18
Fortalecer Nosso Modelo de Governança	20
Valorização da Reciprocidade	23
Poupança Solidária	25
Gente que Faz com o Sicredi	28
Colaboradores	30
Atualização constante	33
Diálogo e construção conjunta	34
Reconhecimentos	38
Comunidade	40
Impacto na Economia Local	41
Intercooperação e Comunidade	42
Inovação e Relacionamento	46
Balancos Patrimoniais	49
Demonstrações de Sobras ou Perdas	50
Agências de Atendimento	51

Mensagem da Liderança

Na Sicredi Cooperação, acreditamos que o verdadeiro Cooperativismo acontece quando há equilíbrio entre quatro forças fundamentais: o Associado, o Colaborador, a Comunidade e a Cooperativa. Esse equilíbrio forma o que chamamos de Quadrado Perfeito ou Ciclo Virtuoso. Um modelo que representa a essência da nossa atuação e o propósito que nos move.

Em 2025, vivemos esse propósito intensamente. Cada projeto, cada decisão e cada investimento foi pensado para fortalecer esse círculo virtuoso, onde todos crescem juntos.

Os Associados participaram ativamente das Assembleias de Núcleo, contribuíram com ideias e decisões. Os Colaboradores se desenvolveram, inovaram e se comprometeram com a excelência no atendimento. A Comunidade foi impactada por Ações Sociais, Educacionais e Culturais que promovem inclusão e bem-estar. E a Cooperativa evoluiu com responsabilidade, ampliando sua presença e investindo em soluções que geram valor.

Direção Estratégica:



Gervásio Jorge Diel, Presidente.



José Celeste De Negri, Vice-Presidente.

Em 2025 destacamos as aberturas das agências de atendimento de Mantena e Nanuque, em Minas Gerais, o recebimento do prêmio Top Ser Humano, da ABRH-RS. A nível de Sistema Sicredi, entre muitos reconhecimentos, fomos eleitos pela segunda vez pela Great Place To Work como a Melhor Empresa para Trabalhar no Brasil e figuramos entre as Melhores Empresas para Trabalhar na América Latina.

No âmbito social, ampliamos os recursos para o Fundo Social, além de diversas ações de Educação Financeira e Desenvolvimento do Cooperativismo em Empresas e Escolas nas cidades onde atuamos.

Agradecemos a verdadeira Cooperação que recebemos dos nossos mais de 57 mil Associados, do Conselho de Administração, dos Coordenadores de Núcleos, da Diretoria Executiva, dos Colaboradores e das Comunidades. Seguimos firmes na construção de uma Cooperativa que transforma realidades, respeita suas raízes e olha para o futuro com coragem e Cooperação.

***Confira nas próximas páginas.
Boa leitura!***

Mensagem da Liderança

É uma alegria compartilhar neste Relatório tudo o que vivemos e realizamos juntos em 2025. Aqui você encontra nossas principais ações, reforçando a transparência e o compromisso da Sicredi Cooperação com cada um dos nossos Associados

Este foi um ano desafiador nas regiões onde atuamos e grande parte de nossos Associados foram impactados direta ou indiretamente em sua vida financeira, nas suas empresas e Agronegócios.

A Sicredi Cooperação esteve ao lado do seu Quadro Social, oferecendo soluções e parceria verdadeira, mantendo seu compromisso com o crescimento sustentável.

Encerramos o ano com mais de 57 mil Associados; com mais de R\$ xxx Milhões em Crédito; mais de R\$ xxx Milhões em Depósitos Totais; com mais de R\$ xxx Milhões em Patrimônio Líquido e R\$ xxx Milhões em Resultado Líquido e com mais de R\$ xxxx Bilhões em Recursos Totais Administrados.

Diretoria Executiva



Nélio Heller, Diretor Executivo.



Aline Grunitzki, Diretora de Operações.

Em 2025 tivemos a oportunidade de estar próximos dos nossos Associados em diversas iniciativas. Ao participar e patrocinar de Feiras e Eventos, iniciativas locais, realizar doações, investir em Projetos Sociais e consumir produtos e serviços do comércio local, totalizamos mais de R\$ XX milhões em recursos que geram impacto positivo e desenvolvimento aos municípios onde estamos.

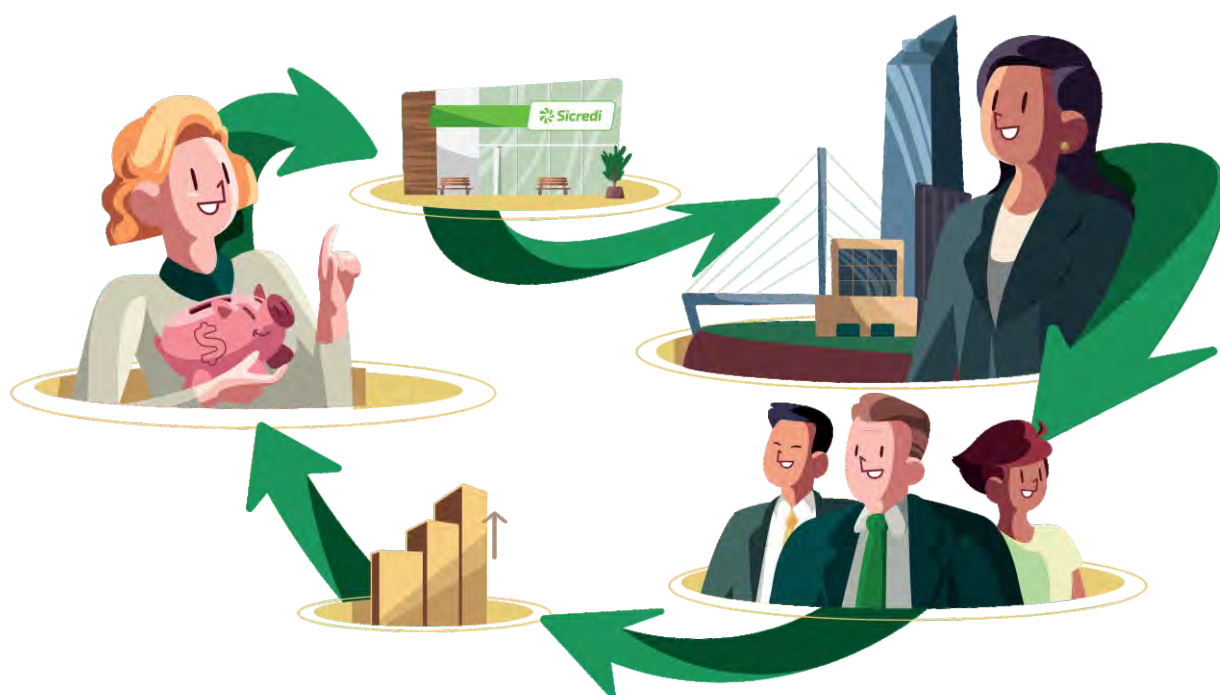
Além disso, nossos Colaboradores participaram de importantes momentos de desenvolvimento em Cursos, Fóruns e Eventos, garantindo mais conhecimento para qualificar seus atendimentos. Para nossa alegria, a Cia de Novos Talentos, nosso Programa de desenvolvimento de novas lideranças, nos trouxe, pelo segundo ano consecutivo, o reconhecimento Top Ser Humano, promovido pela ABRH/RS.

Somos uma Instituição que valoriza sua essência e sua história e que, em cada uma das suas ações, atua alinhada com o propósito de contribuir com a construção de Sociedades Mais Prósperas.

Excelente leitura!

Ciclo Virtuoso

Você conhece o Ciclo Virtuoso do Cooperativismo?



Quando unimos forças na nossa Cooperativa de Crédito, fortalecemos laços, impulsionamos o desenvolvimento local e tornamos a vida de cada Associado mais Cooperativa, simples e próspera.

Esse relacionamento gera uma sequência de ações positivas que chamamos de **Círculo Virtuoso** — um movimento contínuo que beneficia todos os envolvidos. O funcionamento é simples: imagine uma roda que gira e distribui benefícios. Veja como isso acontece:

Tudo começa pelos Associados.

O Sicredi tem o compromisso de conhecer, ouvir e entender suas necessidades. Aqui, cada Associado têm direito a voto com peso igual nas decisões da Cooperativa, independente do volume de recursos aplicados e faz parte de um sistema que gera impacto e transforma realidades.

Com base nesse relacionamento próximo, a **Cooperativa** oferece soluções financeiras sustentáveis e com taxas justas, permitindo que mais pessoas realizem seus projetos e participem da distribuição de resultados.

Ao ter oportunidade de se desenvolver, o **Colaborador** melhora seu atendimento, sua carreira evolui, sua família prospera. Tudo isso com equilíbrio e responsabilidade também gera resultados para o desenvolvimento local.

À medida que os Associados se desenvolvem, cresce também o compromisso com o coletivo. O Sicredi reinveste parte dos resultados na **Comunidade**, fortalecendo a educação, a cultura e o desenvolvimento local.

E tudo recomeça.

Esse é o poder do Cooperativismo: juntos, criamos um Ciclo que transforma Vidas e Comunidades.

CAPÍTULO 1



COOPERATIVA

A FORÇA DE UM SISTEMA NACIONAL COM A
PROXIMIDADE DO RELACIONAMENTO LOCAL

Conheça o Sistema Sicredi

Somos o Sicredi, uma Instituição Financeira Cooperativa que há mais de 120 anos gera impactos positivos - Ambientais, Econômicos e Sociais - aos nossos Associados e Sociedade, a partir de soluções financeiras e não financeiras.

O Sicredi tem mais de 120 anos de história e está presente em todas as regiões do Brasil, com mais de 3 mil Agências e mais de 9,8 milhões de Associados.



**Ano Internacional
das Cooperativas**

Cooperativas constroem
um mundo melhor

Ano Internacional do Cooperativismo 2025

Em 2025, a Organização das Nações Unidas declarou o Ano Internacional das Cooperativas, com o tema **“Cooperativas Constroem um Mundo Melhor”**. A iniciativa convida o mundo a reconhecer o impacto positivo e duradouro das Cooperativas, que vão além de um modelo de negócio: são instrumentos de transformação social, capazes de enfrentar os desafios contemporâneos com soluções colaborativas, sustentáveis e justas.

No Sicredi, essa celebração é vivida com orgulho e propósito. Por meio de ações que fortalecem a Educação Cooperativista e Financeira, o desenvolvimento local e o engajamento comunitário, reafirmamos nosso compromisso com a construção de uma Sociedade mais próspera.

Nossos norteadores

Missão

Somos um Sistema Cooperativo que valoriza as pessoas e promove o desenvolvimento local de forma sustentável.

Visão

Ser reconhecida como Instituição Financeira Cooperativa com excelência em relacionamento e soluções que beneficiam nossos Associados e a Sociedade.

Valores

COOPERAÇÃO

A Cooperação está na nossa essência

A natureza Cooperativa do negócio é o que nos faz capazes de alcançar o máximo do nosso potencial. Nossa escolha é sempre por cooperar, porque o todo é maior do que a soma das partes.

ATUAÇÃO SISTÊMICA

Atuação sistêmica é a nossa força

A atuação sistêmica é a forma como nos estruturamos, reconhecemo-nos e como guiamos o nosso funcionamento: o todo funciona quando cada parte desempenha, de forma coordenada, o seu papel. O sistema nos torna sólidos, e a solidariedade nos torna fortes.

PESSOAS NO CENTRO

Interesse genuíno nas Pessoas está em nosso coração

Somos movidos pelo interesse genuíno nas pessoas. Queremos verdadeiramente entender as diferentes realidades e desafios das pessoas para oferecer a solução ideal – das Pessoas Colaboradoras aos Associados, dos Associados à Comunidade. Acreditamos em uma cultura de trabalho humanizada e inclusiva, com orgulho pelo que fazemos juntos. E projetamos isso para fora, proporcionando a melhor experiência Cooperativa para o Associado.



EVOLUÇÃO CONSTANTE

Evolução constante é nossa mentalidade

Entendemos o dinamismo do mercado e das relações. Por isso temos um olhar curioso e nos adaptamos a cada novo movimento evolutivo, criando oportunidades para melhorar, sempre. Incentivamos o empreendedorismo e aprendizado contínuo, em um modelo de Cooperativismo renovado, que seja relevante para os Associados e a Sociedade e que cresça com eles.

DESENVOLVIMENTO LOCAL

Desenvolvimento local é o que nos move

Acreditamos que, como protagonistas de desenvolvimento local e sustentável, as decisões do nosso dia a dia reverberam impacto positivo em cada região em que atuamos. A crença em proporcionar qualidade de vida para todos é que nos permite amplificar o efeito do nosso trabalho.

ÉTICA

Ética rege nosso pensamento e atuação

A Ética faz parte do nosso jeito de ser, pensar e atuar. É inegociável e presente a cada tomada de decisão. Regula nossos comportamentos individuais e coletivos, priorizando o respeito a todos, dentro e fora do Sistema. Norteia nossas relações interna e externamente, com Associados, Parceiros e Comunidade.

TRANSPARÊNCIA

Transparência alimenta nossas relações

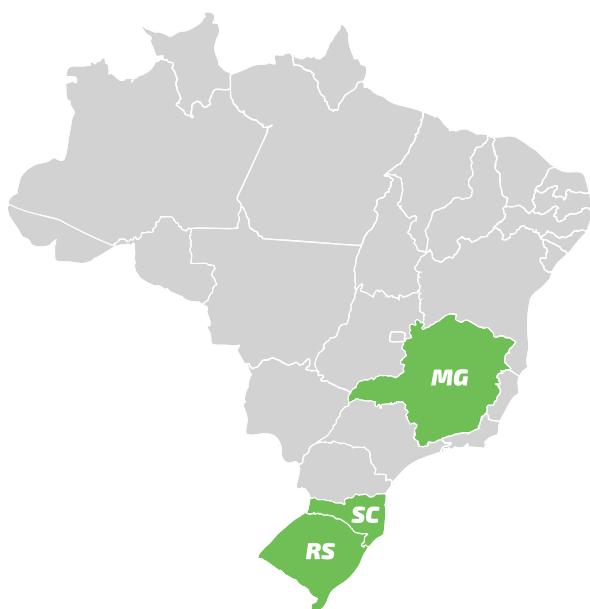
Com transparência, estabelecemos vínculos sólidos e relação de confiança com as pessoas que fazem parte do nosso sistema. É por meio da confiança que realizamos as transformações profundas na Sociedade.

Sicredi Cooperação



Enquanto o Sistema Sicredi garante o alcance nacional do Sistema, o foco da Sicredi Cooperação é o desenvolvimento local. A Cooperativa atua, com orgulho, em cidades dos estados do Rio Grande do Sul, Santa Catarina e Minas Gerais, sempre com o compromisso de contribuir para o desenvolvimento das Comunidades onde estamos presentes.

Oferecemos soluções financeiras completas, com um atendimento próximo, simples e humano para você, sua empresa e o seu Agronegócio. Porque, para nós, mais do que números, cada Associado é parte essencial da nossa Cooperativa.



25 agências



21 municípios

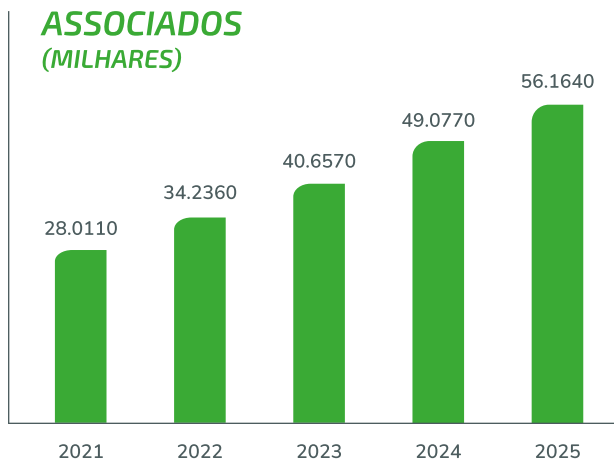


**+ 56 mil
ASSOCIADOS**

Nossos resultados

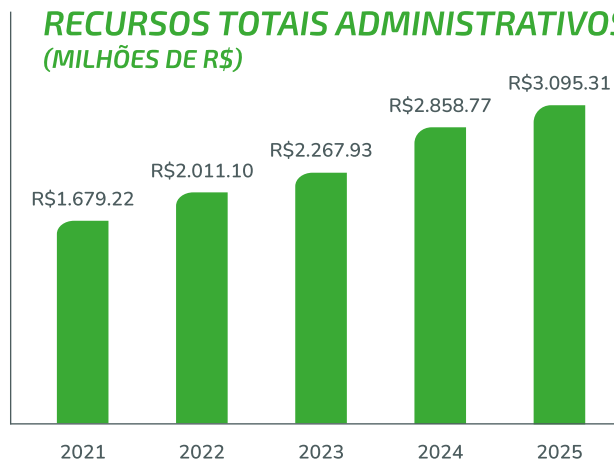
Confira nosso crescimento nos últimos 5 anos

ASSOCIADOS
(MILHARES)



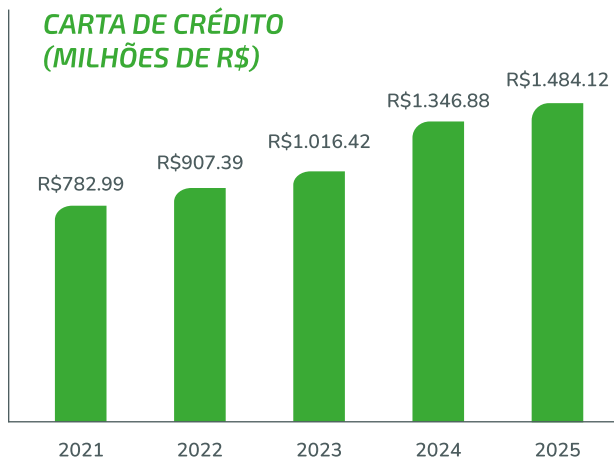
CRESCIMENTO EM %

RECURSOS TOTAIS ADMINISTRATIVOS
(MILHÕES DE R\$)

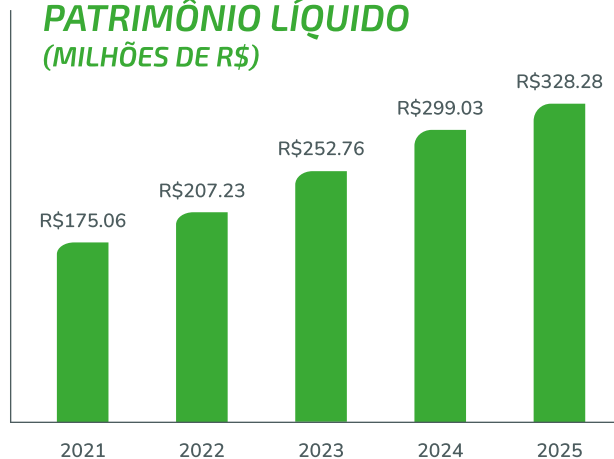


CRESCIMENTO EM %

CARTA DE CRÉDITO
(MILHÕES DE R\$)



PATRIMÔNIO LÍQUIDO
(MILHÕES DE R\$)



CRESCIMENTO EM %

Expandir com sustentabilidade



Inauguração Agência Mantena – 24/11/2025



Inauguração Agência Nanuque – 25/11/2025

No Sicredi, as agências são ambientes de relacionamento, acolhimento e orientação. O Sistema chegou ao marco de 3 mil agências e esse vai além de um dado numérico: representa nosso compromisso com os Associados e com o desenvolvimento das Comunidades.

Uma pesquisa conduzida pela Organização das Cooperativas do Brasil (OCB), em parceria com a Fundação Instituto de Pesquisas



Econômicas (FIPE), demonstra que a presença das Cooperativas de Crédito tem efeitos diretos no avanço econômico e social dos Municípios.



Reinauguração Agência Santo Antônio do Planalto – 12/02/2025

Os dados apontam que, nas cidades onde há essas instituições, há incremento de 10% no PIB per capita, aumento de 15,1% no total de vagas de emprego e de 15,6% no número de estabelecimentos comerciais.

Nesse sentido, em 2025 ampliamos e melhoramos nossa presença física com a reinauguração da Agência de **Santo Antônio do Planalto/RS**, e a inauguração de duas novas Agências

em **Nanuque e Mantena**, em Minas Gerais. A expansão reforça nosso compromisso em estarmos próximos de nossos Associados.



CAPÍTULO 2



ASSOCIADOS

NO CENTRO DAS DECISÕES E DAS RELAÇÕES

No Sicredi, promovemos a Cultura Cooperativista entre Associados, Lideranças e Comunidade, reforçando os pilares democráticos, colaborativos e transparentes do nosso modelo de gestão. Essa atuação fortalece os vínculos de confiança e reciprocidade, essenciais para o desenvolvimento sustentável da nossa Cooperativa.



Fortalecer Nosso Modelo de Governança



No Sicredi, acreditamos que a participação ativa dos Associados é essencial para fortalecer nosso modelo de governança. Através do Programa Pertencer, promovemos o protagonismo dos Associados, reforçando o sentimento de pertencimento e o exercício do papel de dono dentro da Cooperativa.

Por meio deste programa, garantimos que os Associados tenham voz e voto nos momentos de decisão, contribuindo diretamente para uma gestão mais democrática, transparente e alinhada aos Princípios do Cooperativismo.



Em 2025, a Sicredi Cooperação promoveu as Assembleias de Núcleo, encontros anuais que permitem aos Associados acompanhar e decidir sobre pautas e estratégias importantes da Cooperativa. As reuniões aconteceram entre os dias 10 e 25 de fevereiro.

Formato Híbrido com participação Presencial e transmissão Digital.

17

Assembleias de Núcleo

4.361

Associados participantes



Conselho de Administração

O Conselho de Administração é o órgão de governança responsável por definir o direcionamento estratégico da Cooperativa e acompanhar sua execução pela Diretoria Executiva. Sua missão é preservar os Princípios Estratégicos, atuando com foco na geração de valor sustentável a longo prazo, na gestão de riscos e na promoção do equilíbrio entre as necessidades das partes interessadas. Atualmente, integram o Conselho de Administração da Cooperativa:



Presidente: Gervásio Jorge Diel
Vice-Presidente: José Celeste De Negri
Conselheiros: Clovis Peruzzolo, Maria Paula Kilpp Cerutti,
Marlise Cecília Klein Haubert, Vilson Frederico Henicka.

Valorização da reciprocidade



Ganhador da campanha Coopere e Ganhe, residente em Taió (SC), recebeu a visita da equipe da Agência para entrega do prêmio.

COOPERE E GANHE

Em 2025 realizamos mais uma edição da campanha Coopere e Ganhe, que ao longo dos anos se consolidou como uma importante ação de incentivo à Cooperação e ao relacionamento dos Associados com a Cooperativa. A iniciativa proporcionou experiências positivas, reconheceu a confiança dos nossos Associados e fortaleceu ainda mais os vínculos com a Sicredi Cooperação.

A campanha foi encerrada em 25 de junho com o sorteio de 10 prêmios em dinheiro entre todos os participantes. Ao todo, os sorteios

aconteceram entre dezembro de 2024 e junho de 2025, reforçando nosso compromisso em gerar valor e reconhecimento para quem coopera conosco.



Na Agência de Teófilo Otoni (MG), a equipe entregou o prêmio à uma das contempladas da campanha Coopere e Ganhe.

Valorização da reciprocidade

PROGRAMA DE FIDELIDADE JUNTOS

Em junho de 2025, lançamos o Programa de Fidelidade Juntos, uma iniciativa que fortalece o vínculo entre a Cooperativa e seus Associados. Por meio do programa, cada relacionamento com o Sicredi gera pontos que podem ser trocados por produtos, brindes e experiências em estabelecimentos credenciados do comércio local.

Além de beneficiar os Associados, o Juntos contribui para o desenvolvimento regional, impulsionando a economia local. A adesão é simples: basta baixar o aplicativo disponível nas lojas digitais. A partir da contratação de quatro produtos ou serviços no Sicredi, como seguros, consórcios, utilização de pix ou cartão de crédito, o Associado passa a pontuar mensalmente.

O Programa também permite que estabelecimentos comerciais se cadastrem para oferecer produtos e serviços na rede de troca de pontos, ampliando as opções disponíveis e fortalecendo a economia da Comunidade. Para isso, basta manifestar interesse ao gestor da conta PJ.



Poupança Solidária



Reunião com Conselheiros, Coordenadores de Núcleo, Representantes de Hospitais e Entidades em nossas Agências para divulgação da campanha Poupança Solidária.

Em 2025, a Sicredi Cooperação realizou mais uma edição da Poupança Solidária, iniciativa que conecta o hábito de poupar ao fortalecimento da saúde nas Comunidades. Nessa ação, quanto mais os Associados aplicam na poupança, maior é o valor que a Cooperativa destina - com recursos próprios - para os Hospitais da região ao final do ano.

Assim, a Campanha une a participação dos Associados ao compromisso da Sicredi Cooperação de apoiar Instituições essenciais para o bem-estar coletivo, reforçando o princípio do Interesse pela Comunidade.

Confira abaixo a relação dos hospitais que serão beneficiados



Reunião com Conselheiros, Coordenadores de Núcleo, Representantes de Hospitais e Entidades em nossas Agências para divulgação da campanha Poupança Solidária.

RIO GRANDE DO SUL

Os depósitos em poupança realizados pelos Associados as agências de Carazinho, Coqueiros do Sul, Almirante Tamandaré do Sul e Santo Antônio do Planalto terão os percentuais doados ao Hospital de Clínicas de Carazinho. Já os valores referentes a Não-Me-Toque, Victor Graeff e Tio Hugo serão destinados ao Hospital Beneficência Alto Jacuí.

SANTA CATARINA

Os Associados de Presidente Getúlio, contribuirão Hospital Maria Auxiliadora e os depósitos em poupança das agências de Rio do Oeste e Pouso Redondo terão os valores destinados ao Hospital Annegret Neitzke. Em Ibirama o apoio beneficiará o Hospital

Waldomiro Colautti e em Witmarsum, os recursos serão destinados ao Hospital Mateus Caled Padoin. Em Otacílio Costa os Associados estarão ajudando o Hospital Santa Clara e em Santa Cecília o Hospital e Maternidade de Santa Cecília. Já os Associados de Agrolândia terão seus percentuais voltados para o Hospital de Agrolândia, enquanto os de Salete contribuirão com o Hospital e Maternidade Santa Terezinha.

MINAS GERAIS

Associados de Teófilo Otoni terão percentuais doados ao Hospital Municipal Dr. Raimundo Gobira e em Itambacuri os recursos beneficiarão a Associação Hospitalar Nossa Senhora dos Anjos

Premiação Seguro de Vida



Associado e Família receberam a visita da Sicredi Cooperação e Icatu Seguros para comunicar a contemplação no sorteio.

No Sicredi, todo Associado que contrata o produto de seguro de vida participa de sorteios mensais com prêmios de R\$ 100.000,00, R\$ 50.000,00 e R\$ 5.000,00, conforme a companhia seguradora e o produto contratado. Os sorteios são realizados pela Loteria Federal, e os segurados concorrem por meio do número da sorte presente no certificado emitido após a contratação.

Em agosto de 2025, um Associado da Sicredi Cooperação foi contemplado com o prêmio de R\$ 50.000,00, sorteado pela Loteria Federal em parceria com a operadora de seguros

Icatu Coopera. O Associado, residente em Almirante Tamandaré do Sul/RS, recebeu a equipe da Sicredi Cooperação em sua propriedade, junto à família, e foi surpreendido com a notícia da premiação.

“Nós temos que investir em nós. A gente investe na propriedade, em maquinário, e às vezes esquece de nós, seres humanos, que tocamos a propriedade. Não percam tempo, vão até suas agências e façam esse seguro.”

— Gelson Penz,
Associado contemplado

Gente que faz com o **Sicredi!**

Aqui no Sicredi a gente acredita na importância do empreendedorismo e buscamos estar próximos dos nossos Associados que empreendem, oferecendo soluções e consultoria financeira para que o negócio vá bem.

Quando uma empresa prospera, tudo ao redor também cresce e se desenvolve. Além da geração de empregos e renda, o acesso a produtos e serviços também é facilitado quando temos uma empresa local que faz essa oferta.

Nesse sentido, em 2025 apresentamos uma série destacando o trabalho realizado por Associados que empreendem em toda nossa área de atuação. Os vídeos podem ser conferidos em nossas páginas no Youtube, Instagram e Facebook.

Acreditamos que estar ao lado dos nossos Associados, incentivando e viabilizando seus sonhos é uma forma de construirmos juntos uma Sociedade Mais Próspera.

***Registramos nosso agradecimento aos
Associados que participaram desse projeto:***



Marcio Schmitz

- Empresa Agro Comercial Schmitz
- Rio do Oeste/SC

"... Com a Sicredi por trás eu tive mais tranquilidade para fazer, preciso resolver um problema, eles resolvem, quando preciso de uma sugestão eles também estão comigo."

Cristiano Sanini

- Empresa Baita Mundo Motorhome & Aventura
- Carazinho/RS

"... E realmente, eu indico, indico o Sicredi para quem quer operar com segurança, facilidade e ter um atendimento diferenciado, eu indico o Sicredi."

Laisa Trentin Schons

- Empresa MG Farmácia
- Victor Graeff/RS

"... Eu valorizo muito o atendimento, sempre que eu tive alguma dúvida prontamente me ajudaram. Sempre nos apoiando e nos ajudando em tudo o que for preciso."

Roni Maczewski

- Empresa Agroveterinária Tarumã
- Witmarsum/SC

"... A gente muitas vezes tem um desafio grande no dia a dia operacional aqui e a gente pode confiar que vamos ter o respaldo da agência, do gerente, do gerente de conta em solucionar os problemas, então isso é confiança, é ter com quem contar."

Angel Fucks

- Empresa Agropecuária Planalto
- Santo Antônio do Planalto/RS

"... Não é só um slogan que o Sicredi tem né, é sobre ter com quem contar. A gente sempre pode contar por causa da proximidade, da facilidade de acesso as pessoas do Sicredi."

Wellington Alex Braganholi

- Empresa Mecânica Braganholi
- Não-Me-Toque/RS

"... Eu não tenho o que falar, eu só estou aqui por causa da Sicredi. A Sicredi eu sempre digo, não é um banco é uma família."

Fabrizio Waterkemper

- Empresa Bella Casa Móveis
- Pouso Redondo/SC

"... A gente optou pelo Sicredi pelo atendimento, suporte, você liga lá manda mensagem eles já respondem, é afinidade. Hoje eu digo que o Sicredi faz parte da nossa empresa, ele faz parte do empreendedorismo."

Luiz Paulo Kuhnen e Ana Paula Rosa

- Empresa Trade Cell
- Salete/SC

"... Eu acredito que o diferencial do Sicredi seja essa forma de relacionamento, porque é muito próximo, eles são muito abertos. Estamos bem contentes com a Sicredi porque eles vieram para somar."

Sandro Drey

- Empresa Embalagens Drey
- Coqueiros do Sul/RS

"... O crescimento que a gente tem dentro da empresa, só vem em virtude do Sicredi. Porque se a gente não tivesse esse apoio, esse braço direito, hoje a gente não estaria aqui."

Deisi Becker Grevenhagen

- Empresa Marcelo Terraplanagem
- Não-Me-Toque/RS

"... A gente sempre conta com o Sicredi, ter como parceiro o Sicredi, alavanca muito."

Cleiton Horlle e Roselanea Drey

- Empresa Restaurante do Segredo
- Almirante Tamandaré do Sul/RS

"... Quando surge uma ideia, alguma coisa, alguma dúvida, mas principalmente uma ideia de investimento é a Sicredi que a gente procura."

Jean Ruas

- Empresa Mercado Tenda
- Teófilo Otoni/MG

"... Hoje eu falo para os meus amigos que me perguntam sobre a Instituição Financeira, eu falo, visite a agência, confie, vai valer a experiência, de alguma forma vai te agregar."

CAPÍTULO 3



COLABORADORES

DESENVOLVER PARA TRANSFORMAR

Desenvolver para transformar



Jornada de Desenvolvimento Administrativo e Financeiro

Aqui no Sicredi as Pessoas estão no centro do nosso negócio e nós buscamos construir uma cultura de trabalho humanizada e inclusiva, com oportunidades de desenvolvimento para todos.

Em 2025 promovemos aos nossos

Colaboradores espaços de formação e desenvolvimento, com foco em capacitação, liderança e especialização.

Confira alguns espaços de compartilhamento de práticas e construção de soluções para aprimorar processos internos e fortalecer a atuação dos segmentos da Cooperativa.



Jornada de Desenvolvimento Agro

Formação de Lideranças



Summit de Líderes

- Encontro estratégico realizado nos dias 17, 18 e 19 de novembro com nossos gestores, com foco em adaptabilidade como competência essencial para liderar em um cenário em constante transformação. Foram três dias de aprendizado, alinhamento e inspiração para fortalecer a liderança Cooperativa.

Cia de Novos Talentos

Nova turma iniciada com 25 participantes que fazem parte do programa que busca acelerar o crescimento profissional e impulsionar o desenvolvimento de novas lideranças dentro da Cooperativa.



Atualização constante



Integração de Novos Colaboradores

Programa realizado quatro vezes ao ano, com o objetivo de acolher e integrar novos talentos à Cooperativa. A iniciativa inclui visita à Sede, à Superintendência e a algumas Agências, proporcionando conhecimento sobre os setores e fortalecendo vínculos entre colegas.



Capacitação Seguros

Treinamento dedicado a ampliar o conhecimento técnico e comercial sobre soluções de seguros, garantindo a oferta da proteção mais adequada a cada Associado.



Imersão de Investimentos

Qualificação do atendimento consultivo e fortalecimento da relação de confiança com os Associados.



Capacitação Consórcios

O encontro teve como objetivo aprofundar conhecimentos sobre o produto consórcio, abordando suas vantagens, modalidades e oportunidades de negócio, além de apresentar práticas para potencializar a oferta de soluções financeiras alinhadas às necessidades dos Associados.



Diálogo e construção conjunta



Ao longo do ano nosso Presidente Gervásio, nosso Diretor Executivo Nélio e nossa Diretora de Operações Aline estiveram, em diferentes momentos, reunidos com os Colaboradores das Agências e da Superintendência Regional para bate-papos com as equipes.

Na pauta estiveram governança, planejamento estratégico, segurança, compliance, pesquisa de clima e outros pilares que norteiam a nossa atuação.

Momentos de proximidade, diálogo e escuta ativa.

Participações em eventos

A Sicredi Cooperação também oportuniza ao seu quadro de Colaboradores a participação em diversos eventos que discutem temas inovadores e relevantes para suas áreas de atuação.

Summit de Sustentabilidade – 26 e 27 de março

A primeira edição do Summit Sicredi de Sustentabilidade, realizada em Natal (RN), reuniu cerca de 300 lideranças do Sistema. O evento trouxe palestras e diálogos sobre o papel do Sicredi na construção de um futuro mais sustentável e próspero, reforçando a essência do Cooperativismo.



Fórum Estratégico de Expansão Geográfica – 24 de setembro

Momento de alinhamento e reflexão para líderes das Cooperativas, com foco na expansão sustentável e na consolidação da presença do Sicredi em novas regiões.



2º Fórum de Expansão da Central Sicredi Sul/Sudeste – 03 de junho

Encontro que reuniu lideranças do Sistema para fortalecer o alinhamento estratégico e impulsionar a expansão sustentável da atuação Cooperativa nas regiões Sul e Sudeste.



Celebrações que Refletem Nosso Propósito

Na Sicredi Cooperação, acreditamos que cuidar das pessoas é essencial para construir relações duradouras e um ambiente de trabalho saudável.

Por isso, promovemos ações que reforçam nossos valores de proximidade, respeito e equilíbrio entre Vida Pessoal e Profissional.



Dia da Família

Com esse propósito, criamos o “Dia da Família”, reunindo em um único momento celebrações como Dia das Mães, Dia dos Pais e Dia das Crianças. Essa iniciativa reforça a importância de quem está sempre ao nosso lado e traduz nosso compromisso com o bem-estar dos Colaboradores e suas Famílias.

Para tornar essa experiência ainda mais especial, no mês de outubro entregamos a cada um dos nossos 220 Colaboradores uma caixa exclusiva, preparada com carinho e repleta de itens para proporcionar um momento de lazer em casa: assistir a um filme com a família. Uma ação simples, mas que reflete nosso propósito de Cooperar para uma vida melhor, dentro e fora do ambiente de trabalho.





A ação também foi para as redes sociais da Sicredi Cooperação.

Confraternizações de Final de Ano

Encerramos o ano celebrando conquistas e fortalecendo laços. Como forma de valorizar o trabalho realizado ao longo do ano, realizamos nossas tradicionais confraternizações de fim de ano. Para contemplar todas as equipes, foram organizadas três celebrações: uma no Rio Grande do Sul, uma em Santa Catarina e outra em Minas Gerais. Esses encontros proporcionaram momentos de integração, reconhecimento e alegria, reforçando que juntos somos mais fortes.



Confraternização MG



Confraternização SC



Confraternização do RS

Reconhecimentos



Essas ações fortaleceram o comprometimento dos Colaboradores com os resultados da Cooperativa, promovendo crescimento profissional e alinhamento com os valores do Sicredi.

Melhor Empresa para Trabalhar no Brasil

O Sistema Sicredi foi reconhecido pelo segundo ano consecutivo como a Melhor Empresa para Trabalhar no Brasil, conforme o ranking do Great Place To Work (GPTW) 2025. A premiação reconheceu 175 organizações nas categorias - Gigantes, Grandes e Médias. Mais de 5 mil instituições se inscreveram para esta edição do GPTW, representando 3,2 milhões de funcionários de todo o Brasil. Em 2025 o Sistema também conquistou um importante reconhecimento internacional: foi eleito uma das 25 Melhores Empresas para Trabalhar na

América Latina, segundo o ranking GPTW LATAM 2025 (Great Place to Work®). O ranking elenca as 200 empresas de mais de 30 países.



Prêmio Top Ser Humano



A Sicredi Cooperação foi reconhecida pelo Prêmio Top Ser Humano, promovido pela Associação Brasileira de Recursos Humanos (ABRH-RS), que reconhece as melhores práticas em Gestão de Pessoas e Responsabilidade Social. O case

inscrito foi a Cia de Novos Talentos, um programa criado para impulsionar o desenvolvimento e acelerar o crescimento profissional de Colaboradores prepará-los para ocuparem posições de maior complexidade e responsabilidade.



CAPÍTULO 4



COMUNIDADE

GERAR IMPACTO POSITIVO

Acreditamos que, para sermos relevantes, é essencial não apenas gerar resultados financeiros, mas também criar valor para as Comunidades onde atuamos. Nosso compromisso inclui iniciativas que promovam o Desenvolvimento Econômico, Social e Ambiental dessas regiões.

Impacto na Economia Local

Nossa estratégia de investimento social propõe iniciativas de desenvolvimento local que ampliam a nossa geração de valor, alinhadas ao nosso propósito e aos Princípios do Cooperativismo.

Nosso indicador de Impacto na Economia Local calcula o valor total de recursos que retornam aos Associados

**EM 2025,
INVESTIMOS MAIS DE**

R\$ 20 milhões

**em ações que beneficiaram
nossos Associados e Comunidades**

em forma de ações sociais, investimentos em projetos locais, juros ao capital e distribuição de resultados e apoio a eventos e iniciativas realizadas nos municípios.

Programas Sociais:

R\$ 759.000,00

Fundo Social

R\$ 700.000,00

Comunicação e Marketing

R\$ 3.973.000,00

Juros ao Capital

R\$ 5.008.260,14

Fornecedores do Comércio

R\$ 11.933.491,26

Distribuição de Resultados

R\$ 3.950.508,82

Intercooperação e Comunidade



Mais de 150 entidades foram beneficiadas com recursos do Fundo Social 2025

FUNDO SOCIAL

Em 2025, destinamos R\$ 700 mil a Entidades contempladas nos estados do RS, SC e MG por meio do Fundo Social. Essa ação reforça o princípio Cooperativista do Interesse pela Comunidade, valorizando projetos nas áreas de Educação, Cultura, Esporte, Segurança, Meio Ambiente, Inclusão Social, Saúde ou quaisquer outras frentes que contribuem para o desenvolvimento local e melhoram a qualidade de vida nas regiões em que atuamos.

EVENTO COOPERATIVAS ESCOLARES – ALIANÇA CRIATIVA

Com o objetivo de fortalecer o princípio da Intercooperação, realizamos o evento “Aliança Criativa – Laboratório de Ideias



Intercooperação é um dos 7 Princípios do Cooperativismo

Cooperativas”, que reuniu sete Cooperativas Escolares das regiões de atuação de duas Cooperativas no Rio Grande do Sul, a Sicredi Cooperação e a Sicredi Rota das Terras. A iniciativa estimulou a troca de ideias, a criatividade e o protagonismo dos jovens.

Dia C – Dia de Cooperar



Ações do Dia C geraram impacto positivo nos municípios

Entre os dias 25 e 30 de agosto, a Sicredi Cooperação realizou uma semana de atividades em alusão ao Dia C – Dia de Cooperar, celebrado nacionalmente em 30 de agosto e organizado pelo Sistema OCB (Organização das Cooperativas Brasileiras). As ações ocorreram nos estados do Rio Grande do Sul e Santa Catarina, com a participação dos Colaboradores da Cooperativa e Parceiros locais.

No Rio Grande do Sul, as iniciativas aconteceram em parceria com a Cooperativa Cotrijal, envolvendo Escolas, Creches, Lares de Idosos e

Entidades como a Apae. Entre as atividades realizadas, destacam-se a preparação de solo e o plantio de milho e mandioca, revitalização e replantio de jardins, além de brincadeiras e gincanas com as Comunidades.





Cooperativas Escolares também se engajaram no Dia C

Já em Santa Catarina, as ações foram desenvolvidas em conjunto com as Cooperativas Escolares CoopNeves e CoopHans, de Presidente Getúlio e Ibirama, que contam com o apoio da Sicredi Cooperação. Em Presidente Getúlio, foi promovido um café aberto à Comunidade, com a apresentação do objeto de estudo da Cooperativa Escolar, o Bobbie Goods. A programação também contou com

a entrega de mudas de plantas aos visitantes.

Em Ibirama, o Dia C se estendeu ao longo de toda a semana, com arrecadação de alimentos realizada em parceria com outras Cooperativas de Crédito da região, fortalecendo a Intercooperação em prol da Comunidade local.



Comunidades foram beneficiadas em toda área de atuação

Programa União Faz a Vida 30 anos



Temos orgulho da história do PUFV em Victor Graeff/RS

No dia 21 de outubro, a Sicredi Cooperação celebrou um marco especial na cidade de Victor Graeff/RS com a inauguração da Estação de Hidratação na praça central. A iniciativa foi realizada em alusão aos 30 anos do Programa A União Faz A Vida (PUFV), reforçando o compromisso da Cooperativa com a educação e a qualidade de vida nas Comunidades.

A cidade de Victor Graeff tem um significado histórico para a Sicredi Cooperação, por ser a primeira cidade da área de atuação da Cooperativa a aderir ao programa. A estação foi projetada com os símbolos do Programa A União Faz A Vida, tornando-se um espaço que une funcionalidade e identidade Cooperativa.

Para marcar a ocasião, realizamos uma comemoração especial no local, com a presença dos gestores do Programa das cidades da área de atuação no Rio Grande do Sul, além de alunos e

educadores das escolas que participam do PUFV na cidade. O momento reforçou a importância da parceria entre Sicredi, Comunidade e educação, celebrando três décadas de transformação e aprendizado Cooperativo.



Inovação e Relacionamento



Casa Sicredi recebeu movimento intenso de visitantes

Expodireto 2025

Marcando presença na 25ª edição da Expodireto Cotrijal — feira da qual somos parceiros desde a primeira edição — estivemos em Não-Me-Toque/RS, entre os dias 10 e 14 de março. Considerada uma das maiores feiras do Agronegócio do país, contou com intenso movimento na Casa Sicredi, espaço que recebeu Associados e não Associados. No local, oferecemos consultorias financeiras, oportunidades de negócios e fortalecemos ainda mais o relacionamento com o público.

Em paralelo, mantivemos a tradicional parceria com iniciativas realizadas durante a programação oficial do evento, como o apoio ao Troféu Brasil Expodireto, Espaço da Emater, ao Pavilhão da Agricultura Familiar e aos Fóruns do Leite e da Carne Bovina.



Lideranças do Sistema Sicredi no Troféu Brasil Expodireto



Proximidade com o Associado é uma das marcas da Expodireto



*Há mais de 120 anos
somos parceiros
do Agronegócio*

Difundir o Cooperativismo



No Sicredi, promovemos a Cultura Cooperativista entre Associados, Lideranças e Comunidade, reforçando os pilares democráticos, colaborativos e transparentes do nosso modelo de gestão.

O Programa Crescer é uma iniciativa estratégica que tem como objetivo ampliar o conhecimento sobre o modelo de negócios cooperativo, seus benefícios, diferenciais e o impacto positivo na vida dos Associados e na Comunidade. Por meio da educação e da formação, buscamos construir uma compreensão mais profunda sobre o Cooperativismo e estimular a participação ativa dos Associados.

Crescer para Investidores – Invest Experience

Atentos à evolução do mercado de investimentos, realizamos a 1ª edição do Invest Experience, em 30 de maio de 2025, em Ibirama/SC.



Crescer Mulher – Carazinho, Não-Me-Toque e Tio Hugo

Durante o mês de outubro, em alusão à campanha Outubro Rosa, foram realizados três encontros do Programa Crescer Mulher, com o objetivo de promover conhecimento e fortalecer o protagonismo feminino entre as Associadas das Comunidades de Carazinho, Não-Me-Toque e Tio Hugo.



Crescer Agro – Conexão Agro

No dia 05 de novembro, foi realizado o Conexão Agro no município de Salete/SC, reunindo produtores rurais e demais interessados em uma conversa sobre perspectivas econômicas, sobre cenários e tendências do Agronegócio.



Crescer PJ

O Crescer PJ foi um evento realizado em Coqueiros do Sul/RS em 12 de novembro para o público de Associados empreendedores, o evento teve como objetivo promover o conhecimento sobre empreendedorismo e inovação, apresentando estratégias para manter a competitividade em um mercado cada vez mais dinâmico.



Balanços Patrimoniais

BALANÇOS PATRIMONIAIS EM 31/12/2025
(Em milhares de Reais)

Cooperativa de Crédito Cooperação - Sicredi Cooperação
CNPJ/MF nº 87.779.625/0001-81

PASSIVO	31/12/2025
DESCRIÇÃO DAS CONTAS	

PASSIVO	1.489.577
INSTRUMENTOS FINANCEIROS	1.466.184
Depósitos	800.617
Instrumentos de dívida	88.291
Relações interfinanceiras passivas	508.030
Obrigações por repasses no país-inst.ofi	2
Outros passivos financeiros	69.245
PROVISÕES E OUTRAS OBRIGAÇÕES COM INSTRUMENTOS FINANCEIROS	4.798
PROVISÕES PARA RISCOS CÍVEIS, TRIBUTÁRIOS E TRABALHISTAS	1.051
OUTROS PASSIVOS	17.544
PATRIMÔNIO LÍQUIDO	331.244
CAPITAL SOCIAL	67.598
RESERVAS DE SOBRAS	259.551
SOBRAS OU PERDAS ACUMULADAS	4.096
TOTAL DO PASSIVO E PATRIMÔNIO LÍQUIDO	1.820.821

ATIVO	31/12/2025
DESCRIÇÃO DAS CONTAS	

ATIVO	1.820.821
DISPONIBILIDADES	8.226
INSTRUMENTOS FINANCEIROS	1.775.827
Aplicações interfinanceiras de liquidez	16.769
Títulos e valores mobiliários	-
Relações interfinanceiras ativas	120.750
Operações de crédito	868.668
Outros ativos financeiros	307.480
Títulos e valores mobiliários (VJR)	462.159
OUTROS ATIVOS	10.801
IMOBILIZADO DE USO	23.819
INTANGÍVEL	2.148

TOTAL DO ATIVO	1.820.821
-----------------------	------------------

*** Dados não oficiais, em fase de auditoria e sujeitos a alteração.**
As notas explicativas são parte integrante das Demonstrações Contábeis

Demonstrações de Sobras ou Perdas

DEMONSTRAÇÃO DE SOBRAS OU PERDAS (Em milhares de Reais)

Cooperativa de Crédito Cooperação - Sicredi Cooperação
CNPJ/MF nº 87.779.625/0001-81

Descrição das contas	01.07.2025 a 31.12.2025	01.01.2025 a 31.12.2025
	Total	Total
INGRESSOS E RECEITAS DA INTERMEDIÇÃO FINANCEIRA	138.888	260.274
Operações de crédito	102.564	194.625
Aplicações interfinanceiras de liquidez	1.068	1.805
Resultado de títulos e valores mobiliários	26.351	47.119
Ingressos de depósitos intercooperativos	8.905	16.725
DISPÊNDIOS E DESPESAS DA INTERMEDIÇÃO FINANCEIRA	(64.576)	(118.055)
Operações de captação no mercado	(45.589)	(82.747)
Operações de empréstimos e repasses	(18.987)	(35.308)
RESULTADO DA INTERMEDIÇÃO FINANCEIRA	74.312	142.219
PERDAS ESPERADAS DE ATIVOS E PASSIVOS FINANCEIROS	(30.192)	(53.382)
(Provisões) Reversões para perdas esperadas de op de crédito e demais com caract. concess	(29.597)	(51.582)
(Provisões) Reversões para perdas esperadas com demais ativos financeiros	(3)	(2)
(Provisões) Reversões para perdas esperadas de garantias financeiras prestadas e outros co	(592)	(1.798)
RESULTADO BRUTO DA INTERMEDIÇÃO FINANCEIRA	44.120	88.837
INGRESSOS E RECEITAS/DISPÊNDIOS E DESPESAS OPERACIONAIS	(27.881)	(49.222)
Ingressos e receitas de prestação de serviços	19.225	37.503
Dispêndios e despesas de pessoal	(18.518)	(35.314)
Outros dispêndios e despesas administrativas	(17.758)	(33.878)
Dispêndios e despesas tributárias	(148)	(283)
Outros ingressos e receitas operacionais	5.764	9.735
Outros dispêndios e despesas operacionais	(16.446)	(26.985)
RESULTADO OPERACIONAL	16.239	39.615
RESULTADO ANTES DA TRIBUTAÇÃO SOBRE AS SOBRAS	16.239	39.615
IMPOSTO DE RENDA E CONTRIBUIÇÃO SOCIAL	243	-
Provisão para Imposto de Renda	243	95
Provisão para Contribuição Social	-	(95)
PARTICIPAÇÕES NAS SOBRAS	(888)	(4.263)
SOBRAS OU PERDAS ANTES DAS DESTINAÇÕES	15.594	35.352

*** Dados não oficiais, em fase de auditoria e sujeitos a alteração.**

As notas explicativas são parte integrante das Demonstrações Contábeis

Agências de Atendimento

Superintendência Regional
Telefone: (54) 3331-5110
Av. Flores, da Cunha, nº 3589.
Carazinho/RS.

Rio Grande do Sul

Agência Almirante Tamandaré Do Sul
Telefone: (54) 3101-0118
Av. General Lopes de Oliveira, nº 940.

Agência Carazinho
Telefone: (54) 3330-1755
Av. Flores da Cunha, nº 1010.

Agência Carazinho Centro
Telefone: (54) 3331-7723
Av. Flores da Cunha, nº 1752.

Agência Carazinho Sul
Telefone: (54) 3331-5972
Av. Flores da Cunha, nº 3025.

Agência Coqueiros Do Sul
Telefone: (54) 3101-0117
Av. Presidente Vargas, nº 347.

Agência Empresas
Telefone: (54) 3331-5110
Av. Flores da Cunha, nº 3589.

Agência Não-Me-Toque
Telefone: (54) 3332-1876
Av. Alto Jacuí, nº 528, sala 101.

Agência Não-Me-Toque Oeste
Telefone: (54) 3332-4655
R. Cel Alberto Schmitt, nº 887.

Agência Santo Antônio do Planalto
Telefone: (54) 3101-0116
Av. Jorge Müller, nº 1150.

Agência Tio Hugo
Telefone: (54) 3338-9800
Rua Rio de Janeiro, nº 127.

Agência Victor Graeff
Telefone: (54) 3101-0119
Rua 23 de outubro, nº 474.

Santa Catarina

Agência Agrolândia
Telefone: (47) 3300-5555
Rua dos Pioneiros, nº 877.

Agência Ibirama
Telefone: (47) 3300-5560
Rua Hermann Aichinger, nº 15, sala 03.

Agência Otacílio Costa
Telefone: (49) 3275-8750
Av. Olinkraft, nº 2599.

Agência Pouso Redondo
Telefone: (47) 3545-8900
Rua 23 de Julho, nº 259.

Agência Presidente Getúlio
Telefone: (47) 3352-5650
Rua Henrique Fuerbringer, nº 455.

Agência Rio do Oeste
Telefone: (47) 3300-5565
Rua Sete de Setembro, nº 1330.

Agência Taió
Telefone: (47) 3562-8750
Endereço: Avenida Nereu Ramos, nº 77.

Agência Witmarsum
Telefone: (47) 3300-5566
Rua Sete de Setembro, nº 2303.

Agência Salete
Telefone: (47) 3300-5557
Rua Espírito Santo, nº 44, sala 01.

Agência Santa Cecília
Telefone: (49) 3380-3200
Av. Nereu Ramos, nº 425.

Minas Gerais

Agência Itambacuri
Telefone: (33) 4042-2713
Av. Frei Arcângelo, nº 1033.

Agência Mantena
Telefone: (33) 4042-2714
Rua Benedito Valadares, nº 211.

Agência Nanuque
Telefone: (33) 4042-2715
Av. Geraldo Romano, nº 208.

Agência Teófilo Otoni
Telefone: (33) 4042-2711
Av. Luiz Boali Porto Salman, nº 535.

Relatório Anual 2025

Sicredi Cooperação

Expediente

Relatório Sicredi Cooperação 2025

Publicação Anual

Endereço

Superintendência Regional

Av. Flores Da Cunha, 3589

Bairro Borghetti – Carazinho/Rs

Cep: 99500-000

coop0211_mkt@Sicredi.com.br

Conselho de Administração

Presidente: Gervásio Jorge Diel

Vice-Presidente: José Celeste De Negri

Conselheiros de Administração: Clovis Peruzzolo, Maria

Paula Kilpp Cerutti, Marlise Cecília Klein Haubert, Vilson

Frederico Henicka.

Diretoria Executiva

Diretor Executivo: Nélcio Heller

Diretora de Operações: Aline Grunitzki

Criação e Edição

Comunicação e Marketing – Sicredi Cooperação

Diagramação

Forplus

Projeto Gráfico

Agência Suno

Fotos

Arquivo Comunicação e Marketing Sicredi Cooperação

Impressão: Gráfica Grapel

Tiragem: 500 Exemplares

Siga a Sicredi Cooperação nas redes sociais

@Sicredicooperacao

