



Relatório Anual 2025

Sicredi Fronteiras PR/SC/SP



Expediente

Esta é uma publicação da
Cooperativa Sicredi Fronteiras PR/SC/SP

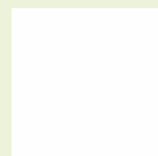
Coordenação de Design
Monique Puttkamer

Produção e Coordenação Editorial
Laisa Verona Dal Forno
Marcio Bona
Monique Puttkamer

Revisão
Laisa Verona Dal Forno
Marcio Bona

Jornalista Responsável
Laisa Verona Dal Forno

**Disponível também
na versão online:**



Apresentação

É com muita alegria que apresentamos o Relatório Anual da Sicredi Fronteiras PR/SC/SP, em um ano comemorativo dos nossos 35 anos de história. Nas próximas páginas, registramos tudo o que fizemos ao longo do ano olhando para os nossos associados — em cada município do Paraná, de Santa Catarina e de São Paulo — e também como celebramos com eles, valorizando memórias e construindo novos capítulos juntos.

Ao longo deste ciclo, continuamos colocando as pessoas no centro das decisões, promovendo iniciativas que impulsionam o desenvolvimento local, regional e fortalecendo o relacionamento que nos distingue. E,

porque este foi um ano especial, abrimos espaço para celebrar, com ações que emocionaram, integraram comunidades e fizeram da nossa data um convite à participação.

No decorrer destas páginas, vocês verão que este relatório é um registro de confiança mútua. Aqui, você encontrará o reflexo de um trabalho compartilhado, feito por pessoas para pessoas. Contaremos com orgulho tudo o que fizemos até aqui e como prepararemos, com cuidado e propósito, os próximos capítulos dessa história.

Boa leitura!



Sumário

<i>Apresentação do Relatório</i>	03
<i>Mensagem do Presidente</i>	06
<i>Mensagem do Vice-Presidente</i>	08
<i>Mensagem dos Diretores</i>	10
<i>Nossa Essência Cooperativista</i>	12
A essência do cooperativismo	14
Nossos norteadores	18
Presença nacional, atuação local	20
Reconhecimentos 2025	22
<i>Sicredi Fronteiras PR/SC/SP</i>	24
Nosso modelo de Governança	28
2025: Um ano histórico para a Sicredi Fronteiras	31
Destaques 2025	44
Inaugurações e Reinaugurações	46
<i>Gestão da Sustentabilidade</i>	48
Nossa gestão da sustentabilidade	50
Referencial de desenvolvimento sustentável	52

Relacionamento e Cooperativismo 54

Difundir o Cooperativismo	56
Fortalecer nosso Modelo de Governança	59
Promover Inclusão, Diversidade e Equidade	70

Soluções Responsáveis 76

Promover Educação Financeira	78
Nosso apoio, seu crescimento	86
Oferecer Soluções Financeiras e Não Financeiras com Impacto Positivo	87
Garantir a Gestão Integrada de Riscos Sociais, Ambientais e Climáticos	95
Garantir a continuidade das propriedades rurais	98

Desenvolvimento Local 100

Presença na comunidade	103
Fomentar a Economia Local	105
Promover o Desenvolvimento de Pessoas	109
Contribuir para o Desenvolvimento das Comunidades	115
Programas de Educação nas Escolas	122

Demonstrações Financeiras 126

Prestação de Contas	128
Destinações	129

Mensagem do Presidente



José César Wunsch
PRESIDENTE

Apresentar o Relatório Anual da Sicredi Fronteiras PR/SC/SP é mais do que cumprir um dever institucional. É um momento de profunda gratidão, reflexão e renovação de compromissos. Em 2025, ao celebrarmos 35 anos de história, somos convidados a olhar para trás com orgulho, para o presente com responsabilidade e para o futuro com confiança.

Como sócio-fundador desta Cooperativa, tive o privilégio de acompanhar, desde o início, a construção de um projeto que nasceu do sonho coletivo de promover desenvolvimento econômico e social por meio do cooperativismo de crédito.

Ao longo dessas três décadas e meia, a Sicredi Fronteiras cresceu, se fortaleceu e se modernizou, sem jamais perder aquilo que nos diferencia: a proximidade com as pessoas, o respeito às comunidades e a gestão baseada em valores.

O ano que passou foi marcado por desafios relevantes, mas também por importantes conquistas. Ampliamos nossa presença territorial, fortalecemos o relacionamento com associados, investimos em inovação, tecnologia, governança e, principalmente, em pessoas. Cada ação relatada nas páginas deste documento reflete o trabalho sério e comprometido de conselheiros, diretores, colaboradores e parceiros que acreditam no cooperativismo como instrumento de transformação.

Celebrar 35 anos não é apenas comemorar o tempo decorrido, mas reconhecer a confiança depositada por milhares de associados que constroem diariamente esta Cooperativa. São eles que dão sentido às decisões estratégicas, às políticas de crédito responsáveis, à solidez financeira e aos investimentos sociais que impactam positivamente nossas regiões de atuação.

Também é momento de reafirmar nosso compromisso com a perenidade da Sicredi Fronteiras. Seguiremos atentos às mudanças do mercado, às necessidades dos associados e às demandas da sociedade, sempre guiados pelos princípios cooperativistas, pela transparência e pela gestão sustentável.

Este Relatório Anual reúne, de forma detalhada, os principais resultados, números, projetos e iniciativas desenvolvidas ao longo do período. Ele conta uma história coletiva, a história de uma Cooperativa feita por pessoas, para pessoas.

A todos que fazem e fizeram parte desta trajetória, meu sincero agradecimento. Que os próximos anos sejam de ainda mais cooperação, prosperidade e desenvolvimento para nossas comunidades.

José César Wünsch.

Mensagem do Vice-Presidente



Fábio Júnior Câmara
VICE-PRESIDENTE

2025 foi um ano de encontros, escuta e resultado — um ano em que reafirmamos o que nos define: pessoas no centro. Celebramos 35 anos de história com a simplicidade de quem sabe que cada conquista nasce do trabalho coletivo e da proximidade com nossos associados e comunidades.

Ao longo do ano, percorremos nossas regiões num amplo giro pelas agências, conversando com equipes e lideranças locais, fortalecendo vínculos, compreendendo necessidades e construindo soluções juntos.

Esse movimento nos aproximou ainda mais dos coordenadores de núcleo, que traduzirem a voz dos nossos associados em decisões e direcionadores que fazem sentido para cada localidade.

A celebração dos 35 anos ganhou força com uma programação que reuniu nossas comunidades: o Jantar Comemorativo para sócios fundadores e autoridades e, na sequência, o Espetáculo da Cooperação, em Capanema/PR, levaram arte, comoção e momentos inesquecíveis ao público presente. Entre as ações em prol da saúde e bem-estar das comunidades, tivemos a primeira edição da Corrida Sicredi Sem Fronteiras que reuniu associados e famílias em três etapas, promovendo saúde, integração e solidariedade.

Também promovemos a campanha promocional de aniversário, distribuindo R\$1,2 milhão em prêmios aos associados,

em poupanças sorteadas ao longo do ano — com destaque para o sorteio final de três prêmios de R\$250 mil. Essa iniciativa demonstra nosso compromisso de gerar valor de forma concreta, estimulando o relacionamento com soluções que fazem diferença no dia a dia.

Fizemos tudo isso sem perder de vista o nosso jeito de servir: com relacionamento verdadeiro, cooperação e responsabilidade. Avançamos nas ações sociais e educacionais, estimulamos o desenvolvimento local e seguimos integrando sustentabilidade e governança às rotinas do negócio — sempre com a convicção de que resultados sustentáveis são aqueles que melhoram a vida das pessoas.

Quero agradecer à nossa Diretoria Executiva, aos Conselhos de Administração e Fiscal, aos Coordenadores de Núcleo, e aos membros do Comitê Jovem e do Comitê Mulher, aos nossos colaboradores e a vocês, nossos associados, protagonistas em cada construção realizada ao longo do ano.

Entramos em 2026 com a energia de quem confia no futuro. Seguiremos próximos, cooperando e entregando mais: será um ano de novas e ainda maiores conquistas para você, associado, para nossas comunidades e para a Sicredi Fronteiras.

Fábio Júnior Câmera.

Mensagem dos Diretores



Marcos Luiz Toseto

DIRETOR DE OPERAÇÕES

Rodrigo Lazzarini

DIRETOR EXECUTIVO

José Carlos Steffen

DIRETOR DE NEGÓCIOS

O ano que passou ficará marcado na história da Sicredi Fronteiras PR/SC/SP como um período de intensos desafios, decisões estratégicas relevantes e, sobretudo, de aprendizado coletivo. Em um cenário econômico complexo, com oscilações de mercado, mudanças regulatórias, pressão sobre custos, maior seletividade no crédito e exigências crescentes por eficiência e governança, a Cooperativa foi chamada a exercer, na prática, a maturidade construída ao longo de seus 35 anos de atuação.

Desde o início do exercício, as expectativas refletiam um ambiente de confiança e crescimento. Ao longo do ano, no entanto, tornou-se necessário rever projeções, ajustar rotas e adotar uma postura ainda

mais prudente e responsável. Esse processo exigiu equilíbrio entre a busca por resultados consistentes e a preservação da solidez financeira da Cooperativa, sempre com foco na segurança dos recursos dos associados e na sustentabilidade do negócio no longo prazo.

Os desafios enfrentados não se limitaram aos números. Tivemos de lidar com um ambiente de crédito mais restritivo, maior volatilidade econômica, necessidade de reforço nos controles internos, adaptação a novas tecnologias e processos, além do constante desafio de manter a proximidade com os associados em um contexto cada vez mais digital. Tudo isso demandou decisões técnicas, alinhamento entre áreas,

agilidade operacional e, acima de tudo, cooperação entre pessoas.

Nesse cenário, a atuação integrada da Diretoria Executiva, de Negócios e de Operações foi fundamental. Houve reforço nas políticas de crédito, revisão de estratégias comerciais, qualificação dos processos operacionais, investimentos em tecnologia e automação, além de um olhar atento para a eficiência administrativa. Ao mesmo tempo, mantivemos o compromisso com o atendimento próximo, humano e personalizado, que sempre foi uma das marcas da Sicredi Fronteiras.

O ano também foi especial por outro motivo: a comemoração dos 35 anos da Cooperativa. Mesmo diante de um contexto desafiador, entendemos que celebrar essa trajetória era essencial. As ações alusivas ao aniversário reforçaram nossa identidade cooperativista, valorizaram a história construída pelos associados, dirigentes e colaboradores e renovaram o senso de pertencimento que sustenta a Sicredi Fronteiras desde sua fundação. Essas ações simbolizaram a capacidade da Cooperativa de honrar seu passado enquanto se prepara para o futuro.

É importante destacar que cada resultado alcançado reflete escolhas responsáveis. Em diversos momentos, optamos pela cautela, pela qualidade das operações e pela preservação do patrimônio coletivo, mesmo quando isso significou renunciar a movimentos mais agressivos. Essa postura está alinhada aos

princípios do cooperativismo de crédito e ao compromisso com a perenidade da instituição.

Ao final do exercício, seguimos como uma Cooperativa sólida, capitalizada, com governança fortalecida e preparada para novos ciclos. Os aprendizados do período reforçam a importância do planejamento, da gestão de riscos, da escuta ativa aos associados e da valorização das pessoas que fazem a Cooperativa acontecer diariamente.

Este Relatório Anual apresenta, de forma transparente e detalhada, as decisões, os resultados e as ações desenvolvidas ao longo do ano. Ele traduz o esforço coletivo de conselheiros, dirigentes, colaboradores e parceiros, que atuaram com responsabilidade e dedicação, mesmo diante de um cenário adverso.

Seguimos confiantes de que os desafios enfrentados fortaleceram a Sicredi Fronteiras. Com base na história construída ao longo de 35 anos, continuaremos avançando com prudência, inovação e espírito cooperativo, sempre comprometidos com o desenvolvimento dos associados e das comunidades onde atuamos.

CAPÍTULO 1



NOSSA ESSÊNCIA COOPERATIVISTA

A essência do cooperativismo

14

Nossos norteadores

18

Presença nacional, atuação local

20

Reconhecimentos 2025

22

A Essência do Cooperativismo



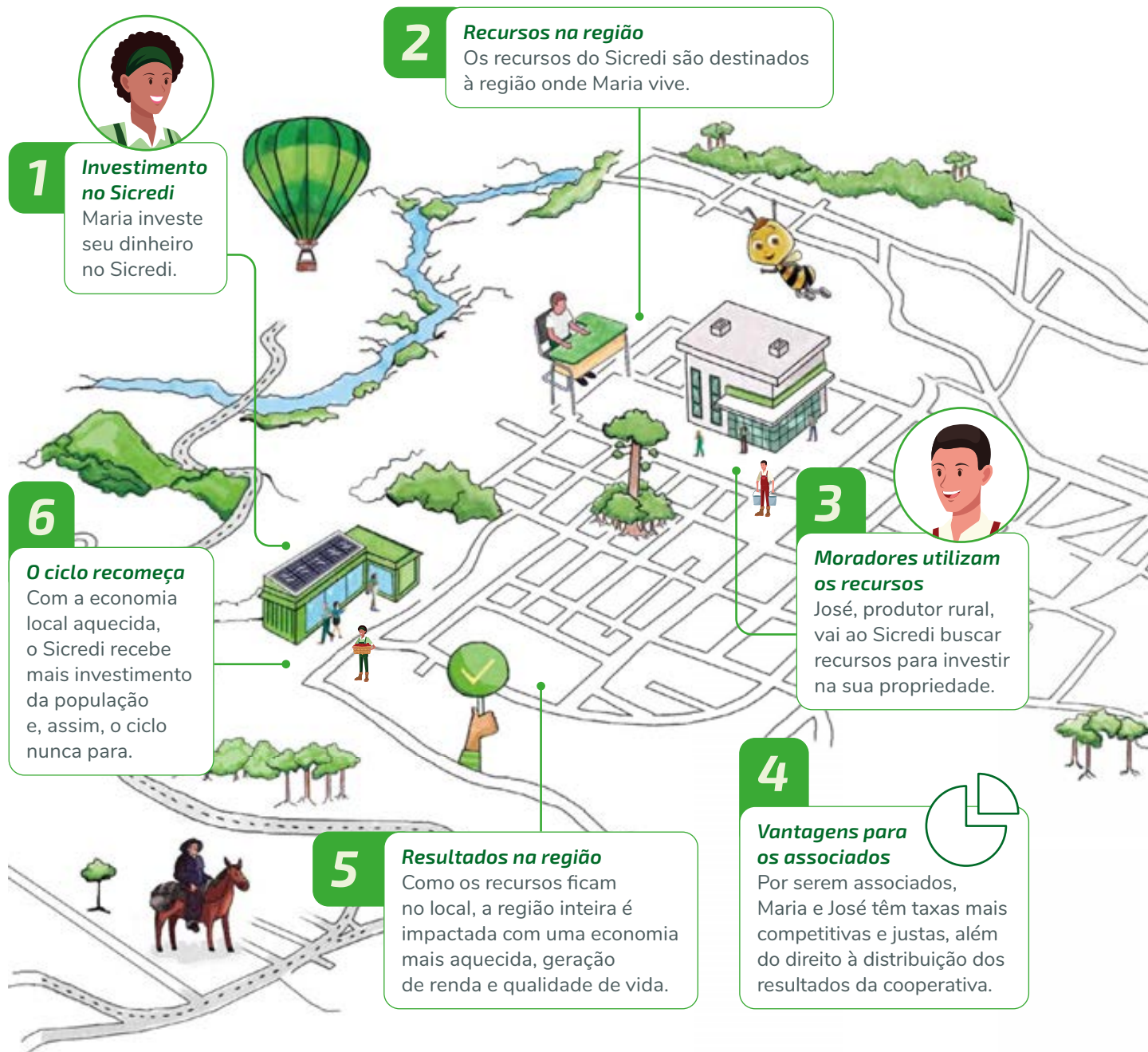
Somos o Sicredi, uma instituição financeira cooperativa que há mais de 120 anos gera impactos positivos - ambientais, econômicos e sociais - aos nossos associados e sociedade, a partir de soluções financeiras e não financeiras.

Nosso modelo de negócios é baseado na livre adesão, com uma gestão democrática e participativa. Atuamos com o propósito de construir, juntos, uma sociedade mais próspera, promovendo o desenvolvimento econômico e a preservação dos recursos naturais.

A partir da nossa atuação, criamos um ciclo virtuoso do cooperativismo. Ao unirmos forças na nossa cooperativa de crédito, estamos criando um relacionamento cada vez mais próximo, promovendo o desenvolvimento local e tornando a vida de cada pessoa mais cooperativa, simplificada e próspera.

O Símbolo do Cooperativismo





O ciclo virtuoso funciona de maneira simples e eficaz. É como uma roda que gira e traz benefícios para todos os envolvidos.

Cooperativa e associados

Os associados são pessoas que se unem à nossa cooperativa de crédito e, nessa parceria, passam a ser donos do negócio, podendo ter voz ativa e poder de decisão.

Investimento na cooperativa e recursos na região

Os associados investem e poupam dinheiro em nossa cooperativa, contribuindo para que possamos oferecer recursos para as pessoas e negócios das regiões onde estamos inseridos.

Distribuição de recursos

Esses recursos podem ser utilizados para comprar uma casa, abrir um negócio ou pagar a faculdade, por exemplo, levando em consideração as necessidades e perfil financeiro de cada associado.

Economia em movimento

Os recursos utilizados para comprar, produzir e empreender não ficam parados: eles circulam na região, impulsionando a economia local. Com isso, mais empregos e serviços são criados, gerando renda e oportunidades para todos.

Resultados positivos compartilhados

À medida que os associados usam os serviços da cooperativa, resultados positivos são gerados e compartilhados com os associados, seja por meio da distribuição de resultados ou por investimentos na própria cooperativa.

Crescimento conjunto

Com melhores resultados, nossa cooperativa tem condições de oferecer taxas justas e competitivas para que outras pessoas também tenham a possibilidade de realizarem seus sonhos, além de também terem direito à distribuição de resultados.

Ao contribuir com a prosperidade conjunta de todos os envolvidos nesse ciclo, entendemos a importância da nossa atuação para promover o desenvolvimento local e melhorar a qualidade de vida das comunidades. Por isso seguimos motivados a impactar positivamente a sociedade a partir do ciclo virtuoso do cooperativismo.



Nós acreditamos que cada decisão financeira que tomamos junto aos nossos associados transforma a realidade ao nosso redor: quando alguém escolhe investir, poupar ou movimentar recursos com a gente, esses valores permanecem na região, viram crédito para quem empreende, geram empregos e fortalecem o comércio local, criando um ciclo virtuoso que se retroalimenta. Esse movimento é sustentado por uma estratégia sistêmica com foco local, integração da sustentabilidade ao negócio, relacionamento próximo e educação financeira contínua, garantindo prosperidade compartilhada, transparência e confiança para que todos cresçam juntos.

José Carlos Steffen



Nossos norteadores

Missão

Somos um sistema cooperativo que valoriza as pessoas e promove o desenvolvimento local de forma sustentável.

Visão

Ser reconhecida como instituição financeira cooperativa com excelência em relacionamento e soluções que beneficiam nossos associados e a sociedade.

Valores

COOPERAÇÃO

A cooperação está na nossa essência

A natureza cooperativa do negócio é o que nos faz capazes de alcançar o máximo do nosso potencial. Nossa escolha é sempre por cooperar, porque o todo é maior do que a soma das partes.

ATUAÇÃO SISTÊMICA

Atuação sistêmica é a nossa força

A atuação sistêmica é a forma como nos estruturamos, reconhecemo-nos e como guiamos o nosso funcionamento: o todo funciona quando cada parte desempenha, de forma coordenada, o seu papel. O sistema nos torna sólidos, e a solidariedade nos torna fortes.

PESSOAS NO CENTRO

Interesse genuíno nas pessoas está em nosso coração

Somos movidos pelo interesse genuíno nas pessoas. Queremos verdadeiramente entender as diferentes realidades e desafios das pessoas para oferecer a solução ideal – das pessoas colaboradoras aos associados, dos associados à comunidade. Acreditamos em uma cultura de trabalho humanizada e inclusiva, com orgulho pelo que fazemos juntos. E projetamos isso para fora, proporcionando a melhor experiência cooperativa para o associado.



EVOLUÇÃO CONSTANTE

Evolução constante é nossa mentalidade

Entendemos o dinamismo do mercado e das relações. Por isso temos um olhar curioso e nos adaptamos a cada novo movimento evolutivo, criando oportunidades para melhorar, sempre. Incentivamos o empreendedorismo e aprendizado contínuo, em um modelo de cooperativismo renovado, que seja relevante para os associados e a sociedade e que cresça com eles.

DESENVOLVIMENTO LOCAL

Desenvolvimento local é o que nos move

Acreditamos que, como protagonistas de desenvolvimento local e sustentável, as decisões do nosso dia a dia reverberam impacto positivo em cada região em que atuamos. A crença em proporcionar qualidade de vida para todos é que nos permite amplificar o efeito do nosso trabalho.

ÉTICA

Ética rege nosso pensamento e atuação

A ética faz parte do nosso jeito de ser, pensar e atuar. É inegociável e presente a cada tomada de decisão. Regula nossos comportamentos individuais e coletivos, priorizando o respeito a todos, dentro e fora do Sistema. Norteia nossas relações interna e externamente, com associados, parceiros e comunidade.

TRANSPARÊNCIA

Transparência alimenta nossas relações

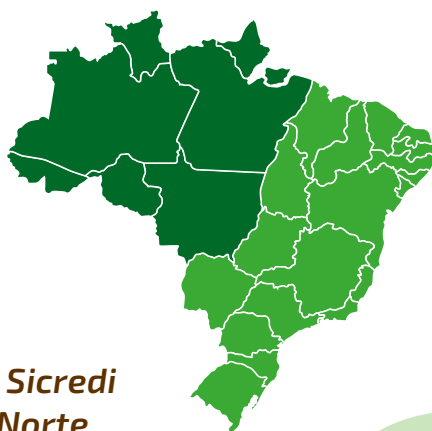
Com transparência, estabelecemos vínculos sólidos e relação de confiança com as pessoas que fazem parte do nosso sistema. É por meio da confiança que realizamos as transformações profundas na sociedade.

Presença nacional, atuação local

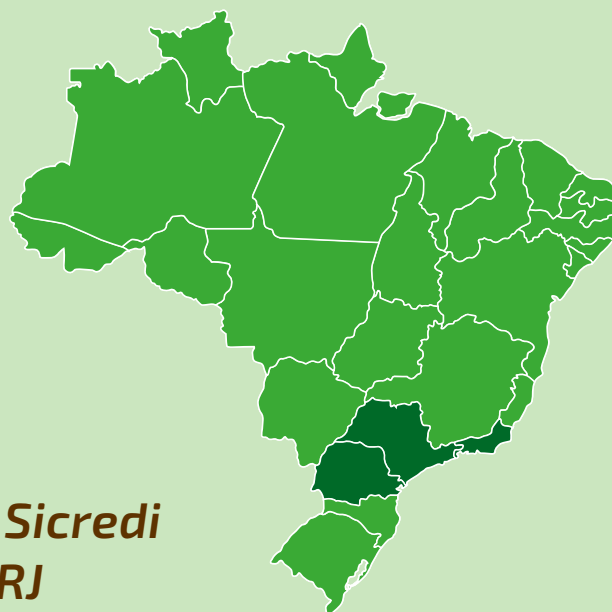


Pensamos global e agimos localmente. Em nosso modelo de atuação sistêmico, contamos com mais de 100 cooperativas espalhadas por todos os estados brasileiros, que somam mais de 3 mil pontos de atendimento e mais de 50 mil pessoas colaboradoras, com capacidade para atender mais de 9,5 milhões de associados.

Todas as nossas cooperativas são filiadas a uma das cinco centrais regionais, que são acionistas do Conselho de Administração da SicrediPar, holding que coordena, junto das próprias cooperativas, as decisões estratégicas do Sistema. Além disso, contam ainda com o apoio técnico e estratégico do Centro Administrativo Sicredi, garantindo tecnologia, segurança e solidez financeira.



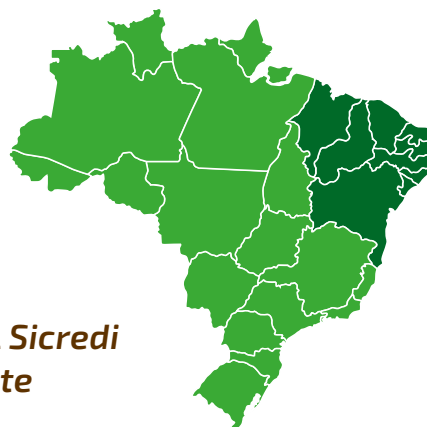
**Central Sicredi
Centro Norte**



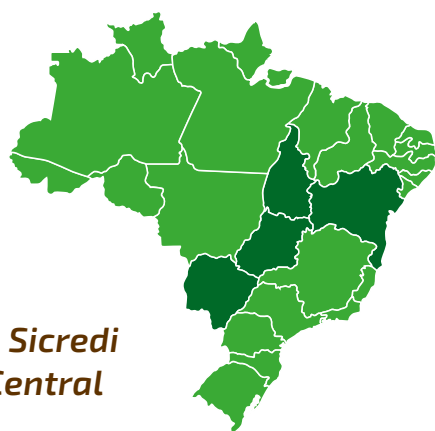
**Central Sicredi
PR/SP/RJ**



**Central Sicredi
Sul/Sudeste**



**Central Sicredi
Nordeste**



**Central Sicredi
Brasil Central**



**Ano Internacional
das Cooperativas**

Cooperativas constroem
um mundo melhor

2025: Ano Internacional das Cooperativas

Em 2025, a Organização das Nações Unidas declarou o Ano Internacional das Cooperativas, com o tema **“Cooperativas Constroem um Mundo Melhor”**. A iniciativa convida o mundo a reconhecer o impacto positivo e duradouro das cooperativas, que vão além de um modelo de negócio: são instrumentos de transformação social, capazes de enfrentar os desafios contemporâneos com soluções colaborativas, sustentáveis e justas.

No Sicredi, essa celebração é vivida com orgulho e propósito. Por meio de ações que fortalecem a educação cooperativista e financeira, o desenvolvimento local e o engajamento comunitário, reafirmamos nosso compromisso com a construção de uma sociedade mais próspera.

Reconhecimentos 2025



Ranking de Agentes Financeiros do BNDES:

o Sicredi foi o principal agente financeiro na concessão de recursos do BNDES em 2024, com R\$ 12,2 bilhões liberados para pessoas físicas, jurídicas e produtores rurais, conforme ranking divulgado em 2025.

Merco Empresas – Monitor Empresarial de Reputação Corporativa:

alcançamos o 8º lugar no ranking setorial de Serviços Financeiros, com dados coletados em 2024 e divulgados em 2025.

Pesquisa State of Data Brazil 2024:

fomos reconhecidos como a 7ª empresa mais admirada para trabalhar com dados na América Latina, em levantamento da Data Hackers e Bain & Company divulgado em 2025.

Environmental Finance Impact Award

2025: recebemos o prêmio na categoria Social Loan of the Year pela captação junto ao CAF e à JICA voltada ao apoio de MPes lideradas por mulheres, regiões de baixo IDH e atividades agrícolas.

Best Workplaces InfoJobs: ficamos entre as cinco melhores empresas do país na categoria “Instituições Financeiras, Seguradoras e Consultorias”.

Ranking de Experiência Digital:

conquistamos o 2º lugar na categoria Jornada Geral, com avaliação em onboarding, alteração cadastral, Pix e investimentos, em estudo conduzido com mais de 4,4 mil usuários.

Pesquisa Nacional de Cartões de Crédito (PNCC) – CardMonitor:

nosso cartão de crédito alcançou o maior índice de recomendação do Brasil, com NPS de 62,8%, situando-se na “zona de qualidade”.

World Council Young Credit Union People

(WYCUP): associados do Sicredi foram premiados em Estocolmo, Suécia, por iniciativas de inovação no campo e impacto social.

Ranking GPTW Latam:

figuramos entre as 25 melhores empresas para trabalhar na América Latina, marcando nossa estreia no ranking regional do Great Place To Work®.

Sustainable Company Awards 2025:

recebemos o reconhecimento da revista Environmental Finance pela “Iniciativa de Diversidade, Equidade e Inclusão do Ano”, destacando ações como o Comitê de DE&I, o Guia de Atendimento Inclusivo e soluções financeiras acessíveis.

Reconhecimentos 2025

**Global SME Finance Awards**

2025: conquistamos o 1º lugar nas Américas na categoria “Melhor Financiador para Mulheres Empreendedoras”, premiação promovida pelo SME Finance Forum no contexto do G20.

Valor 1000: alcançamos o 7º lugar na categoria “100 Maiores Bancos”, além de destaque em operações de crédito, depósitos totais e patrimônio líquido, conforme a 25ª edição do anuário.

Ranking GPTW Brasil 2025: pelo segundo ano consecutivo, fomos eleitos a melhor empresa para trabalhar no país entre as organizações de grande porte.

**Melhores Empresas para
Trabalhar no Glassdoor Brasil:**

atingimos a 5ª posição na categoria banking no ranking nacional da plataforma.

Guia de Fundos FGV 2025: nossa Asset foi premiada como Melhor Asset de Money Market e Melhor Asset de Atacado, além de 2º Melhor Asset do Ano.

100 Open Startups – 10ª edição: lideramos a categoria Serviços Financeiros e fomos reconhecidos como “campeão da década” em inovação aberta. No ranking geral, figuramos na 13ª posição entre as Top 100 Open Corps.

Selo de Prevenção a Fraudes: pelo segundo ano consecutivo, recebemos o selo concedido pela CNF e Febraban, reconhecendo nossos processos de prevenção e conscientização sobre fraudes.

Época 360º: ficamos em 7º lugar no ranking geral de bancos e tivemos destaque em Visão de Futuro, ESG/Governança, Inovação e Pessoas.

Prêmio Reclame AQUI 2025: fomos vencedores, pelo terceiro ano consecutivo, na categoria “Cooperativa de Crédito – Grandes Operações”, a maior premiação brasileira de reputação e experiência do cliente.

CAPÍTULO 2



***SICREDI FRONTEIRAS
PR/SC/SP***

Nosso modelo de Governança

28

2025: Um ano histórico para a Sicredi Fronteiras

31

Destaques 2025

44

Inaugurações e Reinaugurações

46

Sicredi Fronteiras PR/SC/SP



A Cooperativa Sicredi Fronteiras nasceu, em 1990, em Capanema/PR, do encontro entre a necessidade de crédito para quem produz e o desejo de construir, juntos, uma alternativa mais humana para todos. Crescemos alimentados por confiança e proximidade, de comunidade em comunidade, unimos pessoas e sonhos, e descobrimos que cooperar é uma escolha e um jeito de viver.

Ao longo dos anos, cruzamos fronteiras que não são só geográficas. Expandimos nossa presença para Santa Catarina e São Paulo, para estar em todo o lugar onde a vida acontece, seja no campo ou na cidade. Assim, com simplicidade e com muita responsabilidade, seguimos promovendo impacto econômico, social, educacional e ambiental, sempre com o olhar voltado para o que importa: as pessoas.

Chegar aos 35 anos é celebrar uma

trajetória feita de passos firmes. Neste aniversário, olhamos para trás com gratidão e para frente com esperança — brindando às experiências que nos aproximaram, às manifestações de arte e cultura que nos emocionaram, aos momentos de esporte e integração que nos moveram. Relembramos os rostos, as vozes e os lugares onde a Cooperativa se fez presente e necessária.

E continuaremos escrevendo a nossa história. Porque cooperativismo é verbo no presente e no futuro. Seguimos atentos às mudanças, firmes nos valores, comprometidos com um crescimento que respeita a essência e devolve à comunidade o que nasce dela. Depois de 35 anos, continuamos a afirmar, com serenidade e convicção: **o cooperativismo é a cola que une a sociedade.** E é assim, juntos, que escreveremos os próximos capítulos da Sicredi Fronteiras.



Presença

46 *agências*
distribuídas em

38 *municípios*
presentes em

3 *estados*

1. Paraná

Ampére, Barracão, Bela Vista da Caroba, Boa Vista da Aparecida, Bom Jesus do Sul, Capanema, Capitão Leônidas Marques, Pérola D'Oeste, Planalto, Pranchita, Realeza, Salgado Filho, Santa Izabel do Oeste, Santa Lúcia e Santo Antonio do Sudoeste.

2. Santa Catarina

Anchieta, Guaraciaba, Palma Sola e São José do Cedro.

3. São Paulo

Atibaia, Bom Jesus dos Perdões, Bragança Paulista, Cabreúva, Caieiras, Cajamar, Campo Limpo Paulista, Itatiba, Itu, Itupeva, Jarinu, Jundiaí, Louveira, Mairiporã, Morungaba, Pedra Bela, Pinhalzinho, Piracaia, Várzea Paulista e Vinhedo.

Nosso modelo de Governança

CONSELHO DE ADMINISTRAÇÃO



O Conselho de Administração é o órgão estatutário responsável por definir o direcionamento estratégico da Cooperativa, atuando como guardião do objeto social, da governança e dos princípios que orientam o nosso modelo de negócio. Cabe a ele decidir os rumos da instituição sempre alinhado ao melhor interesse da Cooperativa e de seus associados, preservando a natureza cooperativista e buscando equilíbrio entre as expectativas de todas as partes interessadas.

Em abril, realizamos a cerimônia de posse da nova composição do Conselho de Administração em nossa Sede

Administrativa, em Capanema/PR.

A gestão passa a ser conduzida por José César Wunsch, como Presidente, e Fábio Júnior Câmera, como Vice-Presidente, ao lado dos Conselheiros Alexandre Bolsi, Antônio Tessaro, Celso Miki Hirose, Evandro Antônio Fazon, Gilberto Franciel Lodi, Ivan Pavan, José Antônio Barichello, Moacir José Moltocar e Sérgio Sartori.

A nova formação reforça o compromisso do Conselho com a sustentabilidade do negócio, a valorização dos associados e a condução responsável do planejamento estratégico que impulsiona o futuro da nossa Cooperativa.

A governança da Sicredi Fronteiras se fortalece pela atuação conjunta dos Conselhos e da Diretoria, que asseguram transparência, responsabilidade e alinhamento estratégico. Juntos, esses órgãos formam uma estrutura sólida, que sustenta a confiança e o desenvolvimento contínuo da Cooperativa.

CONSELHO FISCAL

O Conselho Fiscal é essencial para garantir a sustentabilidade financeira e a transparência da nossa Cooperativa. Órgão independente e eleito pelos associados em assembleia, ele tem a responsabilidade de fiscalizar as operações, analisar informações contábeis e monitorar os controles internos, assegurando que todas as práticas estejam alinhadas aos princípios éticos e às normas de governança.

Seu trabalho ocorre em sintonia com o sistema de auditorias e com as áreas responsáveis pelos registros e controles, atuando com olhar atento para identificar riscos, avaliar processos e reforçar a

integridade na gestão dos recursos dos associados.

Conforme determina o Estatuto Social, o Conselho Fiscal é composto por três membros titulares e um suplente, todos com mandato de dois anos. Em sua atual formação, integram o órgão: Guilherme Fontana, Lúcia Helena de Oliveira e Soeli Zolin Zavacki como membros efetivos, além de Edson Kemper como membro suplente.

Essa equipe fortalece nosso compromisso com a boa gestão, a responsabilidade e a proteção contínua da saúde financeira da Cooperativa.



O Conselho de Administração orienta os rumos da Cooperativa, o Conselho Fiscal garante rigor e integridade na análise das contas e processos, e o Colegiado Executivo transforma as diretrizes em ações que entregam valor ao associado.

COLEGIADO EXECUTIVO

O Colegiado Executivo é formado pelos diretores que lideram as principais áreas da Cooperativa e compõem um grupo de inteligência coletiva responsável pela condução do nosso modelo de gestão orientado por propósito. Esse colegiado

atua de forma integrada, estratégica e alinhada aos princípios do cooperativismo, assegurando que cada decisão fortaleça a sustentabilidade do negócio, a experiência do associado e o desenvolvimento regional.



A Diretoria Executiva da Sicredi Fronteiras é composta por Rodrigo Lazzarini (C), Diretor Executivo; José Carlos Steffen (D), Diretor de Negócios; e Marcos Luiz Toseto (E), Diretor de Operações. Juntos, eles conduzem a Cooperativa com visão sistêmica, foco em resultados sustentáveis e compromisso com a evolução contínua das nossas equipes, processos e entregas.

2025: Um ano histórico para a Sicredi Fronteiras

SICREDI FRONTEIRAS

PR/SC/SP

35
anos

* COOPERANDO E CRESCENDO COM VOCÊ

*Fundada em***1990***por 30 visionários, em***Capanema**

O ano de 2025 entrou para a história da Sicredi Fronteiras como um período de celebração, reconhecimento e fortalecimento do nosso propósito cooperativo. Ao completarmos 35 anos, reafirmamos a trajetória construída coletivamente, marcada pela proximidade com os associados, pela gestão responsável e pelo compromisso permanente com o desenvolvimento regional.

Mais do que celebrar uma data, 2025 representou um momento de olhar para tudo o que fomos capazes de transformar ao longo dessas décadas. Investimos em iniciativas que ampliaram a experiência do associado, aprimoraram processos e reforçaram a qualidade dos nossos atendimentos. Fortalecemos ainda mais nossa governança, com a posse dos novos conselheiros e diretores, consolidando estruturas que garantem transparência, segurança e sustentabilidade para o futuro.

Poema em Homenagem aos 35 Anos da Cooperativa



Confira a
**declamação
desta poesia**

Recebemos um presente especial da nossa associada Natalia Nérvis Machado, de Capanema/PR: em celebração aos 35 anos da Cooperativa, ela escreveu um belo poema que revisita as raízes do cooperativismo de crédito e a nossa trajetória. O texto foi declamado em assembleia para 37 mil associados, pela colaboradora Camila da Vega Rossi.



NATALIA MACHADO



CAMILA ROSSI

Em 1902, na Linha Imperial, no Rio Grande do Sul,
Nascia, numa vila simples, o cooperativismo de crédito no Brasil,
Para amparar o pequeno agricultor.

Trazia a ideia de liberdade, esperança de dias melhores,
Fé, prosperidade e união de forças entre campo e cidade,
Plantando cooperação e colhendo oportunidades.

E o cooperativismo cresceu e se tornou forte,
Expandiu-se pelo Brasil com as bênçãos do Criador,
Unindo empresários e agricultores em um só propósito,
Pois quem planta cooperação colhe sempre o melhor valor.
O tempo passou, e a cooperação mostrou sua força;
O povo abriu os olhos e viu o poder de se unir,
De criar sua própria associação e seguir sem medo,
Porque não há segredo para quem caminha no mesmo norte.

Foi assim que, há 35 anos, na singela Capanema,
Um grupo de pessoas de ideias elevadas,
Com garra e espírito de união, percebeu que podia prosperar junto
Por meio da cooperação.

E o sonho criou raízes em solo fértil de esperança.
Em 29 de dezembro de 1990, com fé, coragem e confiança,
Fundaram uma cooperativa de crédito, mirando um futuro próspero e feliz.

Nascia a Sicredi Fronteiras, com fibra, otimismo e valor,
Onde mãos de empresários, religiosos, comerciantes e trabalhadores
Se uniram às mãos calejadas dos agricultores.
Essa gente guerreira, de coração forte e brando,
Fez brotar a Sicredi Fronteiras, que segue avançando a passos largos.
Cada real investido, cada sorriso partilhado, ecoa liberdade,
Um futuro sonhado — pois a Sicredi Fronteiras é mais que instituição,
É o braço que acolhe através da cooperação.

E seguimos, passo a passo, no campo e na cidade,
Com respeito, honestidade e verdade,
Investindo em educação, apoiando a sociedade,
Levando amor, esperança, progresso e prosperidade.
Celebramos nossa história com orgulho no peito,
Fazendo crescer o que é nosso por direito.

A Sicredi Fronteiras cresceu além de Capanema;
Os núcleos se expandiram, os associados investiram,
E o potencial floresceu.

A menina tornou-se grande e forte no Paraná,
Em São Paulo e Santa Catarina.

Que orgulho, Sicredi Fronteiras, pela coragem de teus fundadores,
Que acreditaram no bem comum e colocaram seus sonhos em prática.
Trabalhando e compartilhando, tornaram-se grandes realizadores.

Que venham muitos anos de vida à Sicredi Fronteiras,
Símbolo de amor, cooperação e fraternidade.

Que prospere sempre, fazendo crescer, com fartura,
O campo e a cidade.

E que as futuras gerações contem essa história
Com fé, orgulho e glória —

A história de um povo unido
Em prol da cooperação.

Nossa Campanha Promocional: 35 anos cooperando e crescendo com você



Encerramos a campanha que acompanhou nosso aniversário de 35 anos com a mesma emoção com que a iniciamos: de mãos dadas com quem faz a nossa Cooperativa ser o que é. Ao longo do ano, vivemos encontros, telefonemas e abraços que se transformaram em histórias, e histórias que, por sua vez, se tornaram conquistas. Foram 45 ganhadores de R\$ 10 mil e 3 ganhadores de R\$ 250 mil, uma entrega que nos orgulha e que prestigia quem escolhe cooperar com a gente, todos os dias.

Em todas essas entregas, vimos a vida acontecer. Teve gente que respirou aliviada ao quitar uma dívida, quem iniciou uma reforma necessária, quem investiu no pequeno negócio, quem deu o primeiro passo para um sonho antigo, cada associado comemorou do seu jeito. Tivemos

associados contemplados nos três estados onde atuamos — Paraná, Santa Catarina e São Paulo —, de todas as idades, trajetórias, gêneros e realidades socioeconômicas. Porque a cooperação alcança a todos, sem distinção.

A campanha foi, para nós, uma das maiores entregas do ano. E nem tanto pelo valor distribuído, mas pelo que eles significaram para cada contemplado e para suas comunidades.

Encerramos esse ano renovando a nossa promessa. Seguiremos atentos às necessidades da nossa gente, firmes nos valores que nos trouxeram até aqui e comprometidos com um crescimento que respeita a essência: proximidade, simplicidade e impacto positivo.

Confira quem são os sortudos da nossa Campanha Promocional de Aniversário:



LAURINDO OLIVO PETZHOLD
Pérola d'Oeste / PR



ALEX PELISARI
Ampére / PR



SIRLEI FURTADO
Planalto / PR



GILMAR LAVARDA
Pérola d'Oeste / PR



MARIA ELIANI CABRAL
Barracão / PR



BRUNA APARECIDA GATTI DA CRUZ
Itatiba / SP



ELENIR TEREZINHA HIRT
Planalto / PR



ILZA MARIA DO NASCIMENTO AMÉRICO
Cabreúva / SP

Confira quem são os sortudos da nossa Campanha Promocional de Aniversário:



MARINES HOHENBERGER MALLMANN
Pérola d'Oeste / PR



ROSELI TERESINHA DILL
Barracão / PR



LEONILDA FURQUIM
Capanema / PR



ANDRÉ LUIZ BENVENUTTI RADAELLI
Ampére / PR



FLÁVIA APARECIDA RUFINO TAFARELO
Jarinu / SP



ZENILDA TERESINHA HAEFLIGER
Barracão / PR



AIRTON SCHLOSSER
Planalto / PR



SONIA MARIA DE OLIVEIRA DA SILVA
Barracão / PR

Confira quem são os sortudos da nossa Campanha Promocional de Aniversário:



IRENA SCHULZ BORNER
Pérola d'Oeste / PR



VALENTIN CENTENARO
Bom Jesus do Sul / PR



NAIRA ROMIO
Guaraciaba / SC



RICHARD ROLF BERWING BACARINI
Santa Lúcia / PR



ANA LÚCIA SILVA GOMES
Morungaba / SP



DIRCEU JOSÉ DALLABRIDA
Santo Antônio do Sudoeste / PR



DOUGLAS DIOMEDES DE OLIVEIRA DAMIM
Capaneia / PR



EDISON ALVES DA CONCEIÇÃO
Planalto / PR

Confira quem são os sortudos da nossa Campanha Promocional de Aniversário:



MKAWASAKI CLÍNICA MÉDICA
Atibaia / SP



ROSANGELA COSTA DE OLIVEIRA
Cajamar / SP



EDENILZA OLIVEIRA MARTINS
Bom Jesus dos Perdões / SP



TICIANE TORRES DE MEDEIROS
Capitão Leônidas Marques / PR



LEO OTÁVIO ACKERMANN
Capanema / PR



R B R METALÚRGICA LTDA
Bragança Paulista / SP



ELIZANDRA FERNANDES
Ampére / PR



SANDRA NUNES DA SILVA
Capitão Leônidas Marques / PR

Confira quem são os sortudos da nossa Campanha Promocional de Aniversário:



VITÓRIA FERNANDA DA SILVA
Itatiba / SP



ECOVILLE URBANISMO LTDA
Itatiba / SP



GECIELE CAROLINE SCHUSTER
Planalto / PR



ALMEIDA E SCHAEFER LTDA
Realeza / PR



JAQUELINE BODDENBERG
Pérola d'Oeste / PR



FRANCISCO FERREIRA PINTO
Atibaia / SP



DIANI BOHLER PICCOLI
Santa Izabel do Oeste / PR

**Confira quem são os sortudos da nossa
Campanha Promocional de Aniversário:**

INÁCIO BONATTO

Pranchita / PR

LUCIENE CARLOS LEÃO DE PAIVA SANTOS

Itu / SP

ELAINE KOMURA

Atibaia / SP

SÉRGIO DOS SANTOS

Santa Lúcia / PR

VALERIA EVELLYN SCHNEIDR PERONDI

Bragança Paulista / SP

JOYCE MONIQUE DA SILVA PINTO LIMA

Piracaia / SP

Grandes ganhadores:



HELOISA DE PIERI PAYAO

Bragança Paulista/SP



ADRIANE LÚCIA DAPPER

Palma Sola / SC



ADEMIR ALVES

Barracão / PR

Jantar Comemorativo dos 35 Anos da Cooperativa



Em 05 de dezembro de 2025, realizamos um jantar comemorativo, exclusivo para convidados e autoridades, marcando o ponto alto das celebrações dos 35 anos da Cooperativa. O encontro, cuidadosamente planejado para valorizar nossa história e quem a construiu, proporcionou um ambiente de conexão e reconhecimento, reforçando o papel do cooperativismo no desenvolvimento das comunidades que atendemos.

A retrospectiva dos 35 anos foi apresentada de maneira lúdica, por meio de uma encenação teatral, intercalando música, depoimentos e momentos

simbólicos que resgataram marcos, conquistas e aprendizados da nossa trajetória. A proposta cênica aproximou o público das histórias que moldaram nossa identidade e projetou, os valores que nos guiam para o futuro.

No mesmo espírito de gratidão, homenageamos nossos sócios fundadores, reconhecendo a visão e a coragem de quem deu os primeiros passos para que a Cooperativa se tornasse maior do que o imaginado. O tributo demonstrou a perenidade do nosso propósito e a importância de manter vivo o legado que nos trouxe até aqui.



A noite também contou com homenagens especiais. Prestamos reconhecimento ao presidente da Cooperativa, José César Wunsch, cuja liderança sustenta há décadas, o fortalecimento institucional e a proximidade com nossos associados. De forma igualmente emocionante,

reverenciamos a memória da saudosa Adriana Barros Mêes, ex-diretora executiva, primeira mulher a ocupar o mais alto cargo executivo em nossa Cooperativa. Sua atuação transformadora permanece como inspiração para as novas gerações.



35 Anos em Grande Estilo: Espetáculo da Cooperação reúne associados e familiares



Encerrando as celebrações dos 35 anos, realizamos, em 6 de dezembro de 2025, o Espetáculo da Cooperação no Parque de Exposições Armândio Guerra, em Capanema/PR. O evento, gratuito e exclusivo para associados e familiares, contou com a apresentação do artista Marcos Casuo (Universo Casuo) e reuniu quase 5 mil pessoas, oferecendo uma experiência marcante de arte circense e música ao vivo.

Para acolher o público com conforto e segurança, montamos uma infraestrutura completa, incluindo sonorização e iluminação cênica, transmissão em telões,

controle de acesso por pulseiras e tags. Em alinhamento com nosso compromisso de fomentar a economia local, deixamos para entidades locais explorarem a venda de comidas e bebidas, contribuindo para o dinamismo do evento e para a integração com a comunidade.



Corrida Sicredi Sem Fronteiras



Como parte das ações comemorativas do aniversário da Cooperativa, a Corrida Sicredi Sem Fronteiras integrou a programação especial com um circuito composto por três etapas pensadas para promover saúde, bem-estar e integração entre comunidades.

O percurso teve início em Jundiaí (SP), reunindo associados, colaboradores e moradores em um momento de celebração e incentivo à prática esportiva. Em seguida, o circuito avançou para a Etapa Trifronteira, conectando municípios do Paraná e de



Santa Catarina e reforçando o espírito cooperativista que une diferentes regiões.

A etapa final aconteceu em Capanema (PR), encerrando o projeto com ampla participação e fortalecendo ainda mais os vínculos entre as comunidades da área de atuação da Cooperativa. Ao unir estados, pessoas e histórias, a Corrida Sicredi Sem Fronteiras simbolizou, de forma marcante, a capacidade do cooperativismo de ultrapassar limites físicos e aproximar cada vez mais quem acredita em um futuro melhor.



Destaques 2025



Reconhecimento

Nossa Cooperativa foi premiada este ano em um evento de reconhecimento realizado pela Central. O Seminário Anual das Cooperativas ocorreu em Foz do Iguaçu/PR, no final de novembro, e teve como tema “A luz do cooperativismo brilha mais com você”. Celebramos com as pessoas colaboradoras da Sicredi Fronteiras PR/SC/SP que se destacaram pelo desempenho, pela dedicação e pelo alinhamento ao nosso propósito de construir juntos uma sociedade mais próspera.

A presença de cada pessoa nesse encontro foi resultado do nosso processo interno Destaques Fronteiras, que orienta a premiação dentro da nossa Cooperativa. Definimos critérios para valorizar esforço

discricionário, performance e protagonismo — reconhecendo, de forma transparente, quem transforma o propósito em entregas concretas. Dentro dos Destaques Fronteiras, esteve também a agência vencedora do Troféu Protagonistas da Comunidade, premiação que exalta quem faz a diferença e inspira transformação no território.

Além das 5 agências reconhecidas, oito gerentes de negócios foram destacados pelo seu desempenho.

Parabenizamos todas as pessoas premiadas pelos resultados e pelo exemplo de cooperação e liderança que fortalece, dia após dia, a nossa história.

Destaques 2025



Fizemos história na campanha Poupança Premiada da Central Sicredi PR/SP/RJ!

Em 2025, vivenciamos um marco que representa o melhor do nosso cooperativismo: fomos destaque na campanha Poupança Premiada Sicredi, promovida pela Central PR/SP/RJ, com associados contemplados nos maiores prêmios da edição. Em outubro, o agricultor Cezar Escher, associado há mais de 20 anos e morador de Capanema (PR), foi premiado com R\$ 500 mil, celebrando a conquista em um evento especial realizado na agência em 12 de novembro.

Esse momento reforça nossa convicção de

que incentivar o hábito de poupar transforma realidades. Planejamento financeiro é mais do que organização: é a base para realizar projetos, construir sonhos e ainda concorrer a oportunidades especiais como essa.

E as boas notícias não pararam por aí. No encerramento da 10ª edição da campanha, a moradora de Planalto (PR), Rosenilde de Santi, foi contemplada com o prêmio máximo de R\$ 1 milhão, encerrando o ano com ainda mais celebração e orgulho para toda a nossa Cooperativa.



Inaugurações e Reinaugurações

Seguimos em um ciclo de crescimento e ampliação, sempre com o olhar voltado para a melhor experiência do associado. Em 2025, consolidamos nossa presença com as inaugurações de Pedra Bela/SP, em 31/03/2025, e Caieiras/SP, em 14/08/2025, ampliando o acesso às nossas soluções financeiras, sem perder nosso atendimento próximo.



PEDRA BELA/SP



CAIEIRAS/SP



Cada nova agência reforça nossa presença nas comunidades, amplia o acesso a soluções financeiras cooperativas e fortalece vínculos que impulsionam o desenvolvimento regional.

Também modernizamos estruturas: Guaraciaba/SC, em 11/11/2025, e Bragança Paulista/SP, em 10/12/2025, passaram por reformas que tornam o atendimento mais confortável, acessível e ágil. E, para facilitar a rotina, realizamos a alteração de endereço de Atibaia Alvinópolis/SP em 30/10/2025, assegurando uma localização mais estratégica para quem precisa de conveniência no dia a dia.



BRAGANÇA PAULISTA/SP



GUARACIABA/SC

Vem aí 2026, um ano de novas conquistas para estarmos ainda mais perto de você: a inauguração de Nazaré Paulista/SP, além das inaugurações de Joanópolis/SP e Guarujá do Sul/SC; a reforma de Atibaia São João/SP; e a alteração de endereço em Itupeva/SP.



ALVINÓPOLIS - ATIBAIA/SP

CAPÍTULO 3



GESTÃO DA SUSTENTABILIDADE

*Nossa Gestão
da Sustentabilidade*

50

*Referencial de Desenvolvimento
Sustentável*

52

Nossa Gestão da Sustentabilidade

Como um Sistema cooperativo, dedicamos especial atenção aos resultados gerados por nossas operações, especialmente aos impactos positivos promovidos para nossos associados, para o meio ambiente e para a comunidade.

Para tanto, além de nossos norteadores estratégicos — Missão, Visão e Valores, que orientam a condução do negócio — dispomos de uma sólida Gestão da Sustentabilidade que orienta a nossa atuação, integrando as melhores práticas de gestão do mercado. Pautada nos pilares Ambiental, Social e Econômico, demonstra o nosso foco na sustentabilidade e na longevidade do nosso negócio.

Como parte da nossa Gestão da Sustentabilidade, estabelecemos direcionadores e temas focais, que norteiam nosso planejamento e ação para onde podemos, de fato, gerar impacto positivo.

Nossos três direcionadores de Governança – Relacionamento e Cooperativismo, Soluções Responsáveis e Desenvolvimento Local – são divididos em 12 temas focais, que são as temáticas mais relevantes para a nossa sustentabilidade, onde devemos focar nossos esforços a fim de promover o crescimento sustentável do negócio.





Com base nos temas focais, construímos os documentos e políticas sistêmicas que orientam nossa estratégia, tomada de decisão, operação e conduta.

A nossa Política de Sustentabilidade estabelece a governança para a sustentabilidade e os princípios e diretrizes aplicáveis a todos os níveis e entidades do Sistema, norteando a tomada de decisão na condução de negócios, atividades, processos e na relação com nossas partes interessadas.

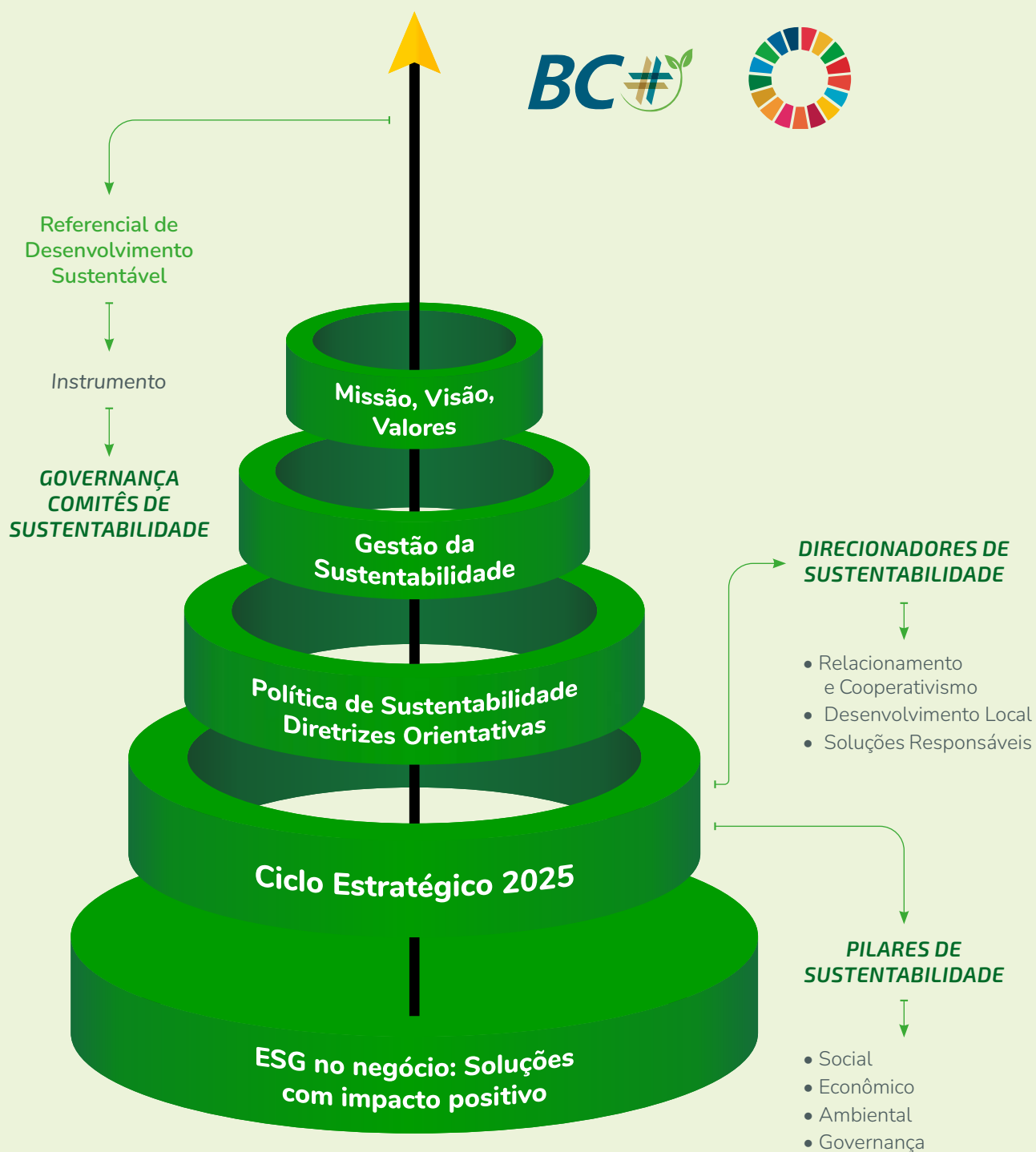
Referencial de Desenvolvimento Sustentável

Com o objetivo de conectar todos os pontos de nossa Gestão da Sustentabilidade e oferecer um direcionamento institucional para apoiar as cooperativas a se tornarem protagonistas no desenvolvimento local e sustentável, criamos nosso Referencial de Desenvolvimento Sustentável. Por meio da ferramenta, mensuramos iniciativas, programas e ações desenvolvidas de maneira sistêmica, que promovem impacto positivo relacionado à Sustentabilidade.

A partir da definição de indicadores conectados aos três direcionadores que compõem nossa Gestão da Sustentabilidade, o Referencial é a base para a Medição de Impacto Positivo do Sicredi, permitindo mensurar nosso desempenho em sustentabilidade nos níveis nacional, regional e local.

Comente aqui sobre o estágio de maturidade da sua entidade.





CAPÍTULO 4



RELACIONAMENTO E COOPERATIVISMO

Difundir o Cooperativismo

56

Fortalecer nosso Modelo de Governança

59

Promover Inclusão, Diversidade e Equidade

70

Difundir o Cooperativismo

No Sicredi, promovemos a cultura cooperativista entre associados, lideranças e comunidade, reforçando os pilares democráticos, colaborativos e transparentes do nosso modelo de gestão. Essa atuação fortalece os vínculos de confiança e reciprocidade, essenciais para o desenvolvimento sustentável da nossa cooperativa.

O Programa Crescer é uma iniciativa estratégica que tem como objetivo ampliar o conhecimento sobre o modelo de negócios cooperativo, seus benefícios, diferenciais e o impacto positivo na vida dos associados e na comunidade. Por meio da educação e da formação, buscamos construir uma compreensão mais profunda sobre o cooperativismo e estimular a participação ativa dos associados.

Associados bem-informados sobre o modelo cooperativo tendem a utilizar mais os produtos e serviços, além de se engajarem nos processos de decisão. Isso contribui diretamente para a sustentabilidade do negócio, o fortalecimento da principalidade e o envolvimento com os valores do cooperativismo.

Além de capacitar associados e comunidade, o Programa Crescer também desempenha um papel fundamental na formação de lideranças. Por meio de trilhas de desenvolvimento, preparamos Coordenadores de Núcleo, Conselheiros de Administração e Conselheiros Fiscais para o melhor exercício de sua função.

Em 2025, o programa passou por uma importante evolução, com a entrega de uma nova estratégia que trouxe mais clareza aos objetivos e incorporou diferentes instrumentos de aprendizagem, com formatos e tempos adaptados à disponibilidade dos associados. Essa mudança reforça o compromisso do Sicredi com a educação cooperativista, tornando o Programa Crescer ainda mais acessível, relevante e transformador.



Crescer na Integração



Para que você sinta, desde o primeiro contato, o nosso jeito cooperativo de atender, colocamos o Crescer no centro da integração dos novos colaboradores. Ao longo do ano, realizamos oito turmas — quatro em SP e quatro no PR — reunindo quem chega para somar nas nossas agências dos três estados. Em cada

encontro, vivenciamos cooperação, cidadania e educação financeira, preparando o time para servir com proximidade, transparência e foco em soluções que fazem diferença no seu dia a dia. E fomos além

do balcão: nossos vigilantes também receberam o conteúdo do Crescer, porque cuidar de você começa pela porta de entrada. O resultado é simples e direto: mais gente preparada, mesma essência e uma experiência melhor para o associado em cada visita.



O Programa Crescer oferece aos colaboradores uma visão clara e essencial sobre o cooperativismo e o papel do Sicredi na comunidade.

Crescer para Lideranças

Para que os futuros coordenadores de núcleo sintam, desde o primeiro contato, o nosso jeito cooperativo de decidir e servir, colocamos o Crescer no centro da formação de associados interessados em assumir esse papel de liderança. Durante o mês de novembro e dezembro, reunimos associados das nossas agências para vivenciar os fundamentos e a história do cooperativismo, a governança e o processo assemblear, direitos e deveres, educação financeira e o papel do coordenador de núcleo. Em cada encontro, unimos conteúdo e prática: dinâmicas de escuta, casos reais e diálogo com nossas equipes, para que cada participante



conheça a Cooperativa por dentro e represente sua comunidade com proximidade, transparência e responsabilidade. Com o Crescer, os preparamos: mais gente informada, mais participação qualificada e uma experiência melhor para todos.



Fortalecer Nosso Modelo de Governança



No Sicredi, acreditamos que a participação ativa dos associados é essencial para fortalecer nosso modelo de governança. Através do Programa Pertencer, promovemos o protagonismo dos associados, reforçando o sentimento de pertencimento e o exercício do papel de dono dentro da cooperativa.

Por meio deste programa, garantimos que os associados tenham voz e voto nos momentos de decisão, contribuindo diretamente para uma gestão mais democrática, transparente e alinhada aos princípios do cooperativismo.

Com o propósito de ampliar ainda mais as oportunidades de participação, cada cooperativa tem autonomia para definir a modalidade de realização das assembleias — presencial, digital ou semipresencial —



conforme o perfil e as necessidades de seus associados. Ao respeitar as particularidades de cada comunidade, promovemos maior inclusão e engajamento, fortalecendo a participação ativa dos associados nos momentos de decisão.

O Programa Pertencer também oferece espaços para que os associados compartilhem ideias e sugestões, acompanhem os resultados da cooperativa e percebam os impactos positivos gerados na comunidade. Ao valorizar essas contribuições, reforçamos nosso compromisso com a escuta ativa e com uma gestão verdadeiramente participativa.

Os resultados têm sido expressivos: o programa tem ampliado a presença dos associados nas assembleias e despertado uma maior consciência sobre o papel de cada um(a) na construção de uma cooperativa sólida, sustentável e conectada com as necessidades da sua gente.



36.648

Em 2025, alcançamos a marca de + 36 mil associados presentes nas assembleias.

Participação na Assembleia

36 mil associados em 2025

29 mil associados em 2024

24 mil associados em 2023

Pré-Assembleias com Coordenadores de Núcleo



Neste semestre, realizamos pré-assembleias com os coordenadores de núcleo nas cidades de Capanema/PR, Barracão/PR, Jundiaí/SP e Atibaia/SP. Ao todo, cerca de 90 pessoas participaram, entre coordenadores e suplentes.



Nesses encontros, apresentamos os resultados do período, alinhamos informações e ouvimos sugestões, além disso, reforçamos o papel dos coordenadores como elo entre a Cooperativa e os associados.



Assembleia de Núcleo

Assembleias 2025

Sicredi Fronteiras PR/SC/SP

No dia 25 de fevereiro, realizamos nossa Assembleia, com a maior participação da história da nossa Cooperativa nos 34 anos de atuação. Ao todo, 36.648 associados participaram, sendo 23.043 conectados digitalmente pela plataforma do Programa Pertencer e 13.605 presencialmente.

A Assembleia Geral é um dos momentos mais importantes da nossa Cooperativa. É nela que os associados exercem seu papel de donos do negócio, participando das decisões, como a aprovação da destinação do resultado, definição de estratégias e eleição de representantes. Esse é um momento de transparência, fortalecendo o vínculo entre Cooperativa e associados e garante que todos tenham voz, respeitando o princípio do cooperativismo: um associado, um voto.

Ampére/PR



Barracão/PR



Capanema/PR



Bragança Paulista/SP



Campo Limpo Paulista/SP



Cabreúva/SP



Capitão Leônidas Marques/PR



Cajamar/SP



Guaraciaba/SC



Itatiba/SP



Como forma de reconhecimento, todos os associados que participaram e votaram em todas as pautas receberam um brinde especial: uma garrafa térmica de 1,8 litros.

Itu/SP



Louveira/SP



Itupeva/SP



Mairiporã/SP



Jarinú/SP



Morungaba/SP



Jundiaí/SP



Pedra Bela/SP



Quem participa, coopera. Quem coopera, transforma.

Pérola D'Oeste/PR



Pranchita/PR



Pinhalzinho/SP



Realeza/PR



Piracaia/SP



Salgado Filho/PR



Planalto/PR



Santa Lúcia/PR



Participar da Assembleia é exercer seu papel de dono no Sicredi.

Santo Antonio do Sudoeste/PR



Várzea Paulista/SP



São José do Cedro/SC



Vinhedo/SP



Assembleia Geral Ordinária

No dia 11 de março de 2025, ocorreu a nossa Assembleia Geral Ordinária (AGO) com a participação de coordenadores de núcleo dos estados do Paraná, Santa Catarina e São Paulo.

O encontro aconteceu na cidade de Jundiaí/SP, no Escritório Regional, e contou com aproximadamente 106 participantes, entre presenciais e online.

Assembleia Geral Extraordinária

Realizamos, no dia 31 de julho de 2025, nossa Assembleia Geral Extraordinária (AGE) no Hotel Mabu, em Foz do Iguaçu, com a presença de 77 Coordenadores de Núcleo. Na ocasião, apresentamos a prestação de contas do primeiro semestre de 2025, com transparência sobre os resultados financeiros e as principais ações de negócio e junto à comunidade realizadas no período, reforçando nossa gestão democrática e a proximidade com os associados nas regiões em que atuamos no Paraná, Santa Catarina e São Paulo.

Entre algumas das deliberações, aprovamos as Políticas de Governança e de Sucessão, fortalecendo liderança e continuidade institucional; também criamos o Fundo Social e

aprovamos seu regulamento; realizamos a reforma ampla e a consolidação do Estatuto Social; aprovamos o novo Regulamento Pertencer e o Código Eleitoral Sistemático e da Cooperativa. Encerramos com a apresentação da campanha promocional de 35 anos, que celebrou nossa trajetória de crescimento e cooperação.



Reuniões de Governança



Ao longo do ano, a Cooperativa fortaleceu ainda mais seu compromisso com a transparência, a proximidade e o desenvolvimento dos seus processos de governança. Nesse sentido, foram realizadas reuniões presenciais em todas as agências, conduzidas pelo Vice-Presidente, com o objetivo de promover um diálogo aberto e estratégico com os Coordenadores de Núcleo.

Esses encontros tiveram como foco apresentar a evolução da Cooperativa, compartilhar indicadores relevantes, esclarecer dúvidas e reforçar o papel essencial que os Coordenadores desempenham na representação dos associados e na construção de uma gestão participativa.

Durante as visitas, o Vice-Presidente dedicou tempo para ouvir as percepções das equipes, compreender particularidades



de cada comunidade e reforçar a corresponsabilidade dos Coordenadores na disseminação das informações e no fortalecimento do vínculo entre a Cooperativa e os associados.



WCUC - Conferência Mundial das Cooperativas de Crédito

Estocolmo/Suécia

Participamos da 20ª edição da Conferência Mundial das Cooperativas de Crédito (WCUC 2025), realizada em Estocolmo, na Suécia, entre os dias 14 e 16 de julho. Estivemos presentes com nossa maior delegação desde 2005, reunindo mais de 130 lideranças da instituição e somando-nos a mais de 2 mil participantes de mais de 60 países. Contamos com a participação dos nossos Conselheiros de Administração Celso Miki Hirose, Sergio Sartori, além do presidente da Cooperativa José Cesar Wunsch e o vice-presidente, Fabio Junior Câmara, que se juntaram à comitiva para fortalecer conexões estratégicas no cenário global do cooperativismo de crédito.

Ao longo do evento, os temas de cibersegurança, liderança e inovação ganharam destaque na programação. Em um contexto de mudanças constantes e avanço acelerado das tecnologias, reforçamos que a confiança é o alicerce para tornar o cooperativismo de crédito ainda mais sólido e relevante. Essa visão esteve



presente nas discussões, nos painéis e nas trocas realizadas com lideranças internacionais.

Na cerimônia de abertura, o presidente do Conselho do WOCCU, Michael Lawrence, apresentou o novo plano estratégico da entidade, com foco na defesa de grandes causas globais em fóruns internacionais. A proposta é representar os mais de 400 milhões de cooperados junto a organismos como G20, ONU e Comitê de Basileia, ampliando a interlocução do movimento em agendas estruturantes. O WOCCU também realizou sua Assembleia Geral Anual de 2025, com o anúncio da inclusão de dois novos membros ao Conselho.

Nossa participação no WCUC 2025 foi marcada pela delegação recorde e por projetos premiados, evidenciando a consistência do nosso modelo de atuação e a capacidade de gerar impacto positivo nas comunidades. Os aprendizados e as conexões estabelecidas no encontro fortalecem nosso compromisso com a inovação, a segurança, a governança e a experiência do associado, contribuindo diretamente para a evolução do cooperativismo de crédito no Brasil e no mundo.



Promover Inclusão, Diversidade e Equidade



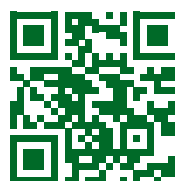
Programa com finalidade educativa, busca promover a equidade de gênero, o empoderamento e a capacitação de mulheres para que elas possam cada vez mais assumir novos papéis de protagonismo e liderança nas cooperativas e nas comunidades. Por meio do Comitê, ampliamos a representatividade das mulheres nos espaços de liderança e decisão, impulsionando uma transformação social de maneira equitativa e sustentável.



900 *membras*

Em 2025, contabilizamos 900 participantes dos Comitês Mulher.

Saiba mais
sobre o **Comitê
Mulher** em
nosso vídeo
institucional.



Quer fazer parte?

Mulheres associadas que desejarem integrar o Comitê Mulher podem demonstrar interesse diretamente na sua agência. A equipe registra seu contato e informa como é o passo a passo para a participação.

Em 2025, o Comitê Mulher fortaleceu redes de apoio e conhecimento com cinco encontros em formato de formação continuada, abordando temas de liderança feminina e desenvolvimento pessoal — conteúdo pensado para inspirar novas trajetórias e ampliar o protagonismo das mulheres na comunidade e incluindo mais lideranças femininas no dia a dia da Cooperativa.

Em abril, participamos do Summit Comitê Mulher e Jovem em Foz do Iguaçu, reunindo mais de 900 membros das cooperativas da Central PR/SP/RJ. Com o tema “pessoas transformam comunidades, comunidades transformam pessoas”, o evento reforçou o compromisso do Sicredi



com a inclusão financeira e o fortalecimento das comunidades. O encontro também valorizou o empreendedorismo local, com 25 associados expondo, divulgando e comercializando seus produtos.

Em outubro, recebemos Cristina Kelly, analista de investimentos do Sicredi, para duas palestras sobre o cenário econômico para mulheres, realizadas em Capanema/PR e Jundiaí/SP, reunindo mais de 250 mulheres. Foi uma experiência completa, olhando para a saúde da mulher e a saúde financeira, com orientações práticas para decisões mais seguras no dia a dia.



Em nosso modelo de negócio cooperativo, entendemos que temas como inclusão, diversidade e equidade são fundamentais para que possamos garantir um ambiente de trabalho seguro, acolhedor e com pluralidade de pensamento. Também consideramos esses temas elementos essenciais na promoção de um relacionamento próximo com nossos associados, promovendo a inclusão financeira e o desenvolvimento sustentável de pessoas e comunidades.

comitê de **inclusão, diversidade e equidade**

O Comitê de Inclusão, Diversidade e Equidade tem o objetivo direcionar o tema no sistema e colaborar para o desenvolvimento de políticas e práticas destinadas a garantir a igualdade nas relações de trabalho e o respeito pelos direitos humanos e incorporar inclusão e diversidade no negócio.

Saiba mais
sobre o **Comitê
de ID&E** em
nosso vídeo
institucional.



Promover Inclusão, Diversidade e Equidade

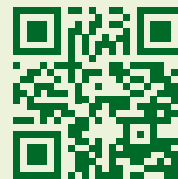


O Comitê Jovem do Sicredi é um espaço de aprendizado, conexão e protagonismo para jovens associados. Nele, quem está começando a construir sua trajetória participa de encontros, trocas e projetos

que desenvolvem liderança, educação financeira, cidadania e empreendedorismo, sempre alinhados aos princípios do cooperativismo (educação, participação e interesse pela comunidade).



Saiba mais
sobre o **Comitê
Jovem** em
nosso vídeo
institucional.



Em 2025, realizamos cinco encontros dentro de uma formação continuada. Foram momentos práticos e inspiradores, com temas como desenvolvimento pessoal, planejamento de carreira, comunicação e posicionamento, projetos de impacto local e protagonismo jovem — tudo pensado para transformar conhecimento em atitude e atitude em resultado na sua cidade.

Por que participar?

Você cresce de verdade: desenvolve habilidades que ajudam na vida, no trabalho e nos seus projetos.

Você faz diferença: aprende como colocar a mão na massa em ações que geram impacto positivo na comunidade.

Você se conecta: amplia sua rede com outros jovens, mentores e parceiros do ecossistema cooperativo.



Quer fazer parte?

Se você é associado e quer participar do Comitê Jovem, manifeste interesse na sua agência. Quanto mais gente coopera, maior é o impacto.





Impulso Cooperativo

o empurrão que seu negócio precisa

Com o objetivo de cooperar no fortalecimento de oportunidades para mulheres, sejam associadas ou não, disponibilizamos o curso Mulher Empreendedora Sicredi, na Plataforma Sicredi na Comunidade. O curso é gratuito e o material busca fortalecer as habilidades das mulheres, difundindo ainda mais o empreendedorismo feminino, com acesso a conteúdos que auxiliam na criação ou expansão de seus negócios. Em 2025, algumas cooperativas do Sicredi também passaram a oferecer o Curso em formato presencial, mobilizando mais de 400 mulheres.

Como você se conecta a esse movimento?

Converse com sua agência e participe das agendas do Comitê Jovem ou do Comitê Mulher. Traga suas ideias, conheça outras iniciativas e fortaleça o seu projeto com a força da cooperação.



CAPÍTULO 5



SOLUÇÕES RESPONSÁVEIS

Promover Educação Financeira

76

Nosso apoio, seu crescimento

86

*Oferecer Soluções Financeiras e
Não Financeiras com Impacto Positivo*

87

*Garantir a Gestão Integrada de
Riscos Sociais, Ambientais e Climáticos*

95

Garantir a continuidade das propriedades rurais

98

Promover a Educação Financeira

Nossa atuação reflete o compromisso com o bem-estar e a prosperidade dos associados e das comunidades. Acreditamos que mudar a relação das pessoas com o dinheiro é essencial para promover mais independência e liberdade no dia a dia.

Nossos materiais são desenvolvidos com base em estudos de Ciências Comportamentais, incentivando decisões financeiras mais equilibradas e conscientes. Essa abordagem reforça nosso propósito de tornar o tema cada vez mais acessível, relevante e alinhado às necessidades dos nossos públicos.

O Programa Cooperação na Ponta do Lápis é uma das nossas principais iniciativas para promover uma vida financeira sustentável. Por meio dele, levamos educação financeira às regiões onde atuamos, com ações focadas no desenvolvimento de associados e comunidades. Nossos materiais e

ações são desenhados para atender às diferentes necessidades de cada público, com linguagens, conteúdos e formatos adaptados a cada perfil.

Compartilhamos informações, conhecimento e boas práticas que ajudam a transformar a relação com o dinheiro, gerando impacto positivo e contribuindo para uma sociedade mais próspera.



Para o Sicredi, educação financeira é mais do que números — é sobre transformar vidas, promover autonomia e construir comunidades mais fortes, com escolhas conscientes e sustentáveis.



POLÍTICA DE EDUCAÇÃO FINANCEIRA

Com o objetivo de nortear nossa estratégia de educação financeira, contamos com a Política de Educação Financeira do Sicredi, que estabelece a governança, os princípios e as diretrizes sobre o tema aplicáveis a todos os níveis e entidades do Sistema. A publicação da Política atende à Resolução Conjunta nº 8, do Banco Central do Brasil e do Conselho Monetário Nacional, de 21 de dezembro de 2023, que dispõe sobre as medidas de educação financeira a serem adotadas pelas instituições financeiras.

Saiba mais em
nossa **Política
de Educação
Financeira**



Promover e Educação Financeira

SEMANA NACIONAL DE EDUCAÇÃO FINANCEIRA

A 12ª edição da Semana ENEF foi realizada entre os dias 12 e 18 de maio de 2025 e seu tema central foi a Educação Financeira para Crianças e Jovens: Preparando a Sociedade para Escolhas Conscientes. Ao longo desta edição, atuamos em diversas iniciativas, totalizando 4.956 ações de educação financeira e alcançando mais de 34 milhões de pessoas. Durante a Semana ENEF fortalecemos a campanha “Não é só dinheiro, é entender como cuidar” e lançamos um curso gamificado para adolescentes: Missão Financeira – Descomplique o Dinheiro. Além disso, disponibilizamos outras ações digitais para associados e comunidade, como o VídeoCast “Escolhas Conscientes para um Futuro Sustentável”, composto por três episódios com duração aproximada de 15 minutos. E lançamos cinco novos episódios da série “Explica aí, Sicredi”, para apoiar pais, responsáveis e educadores na tarefa de ensinar educação financeira para crianças e adolescentes, propiciando conhecimentos práticos e

contextualizados para fortalecer hábitos saudáveis desde cedo, com exemplos do cotidiano familiar e abordagem leve e prática para qualquer adulto que deseje contribuir com a formação financeira de crianças e adolescentes.







Promover e Educação Financeira

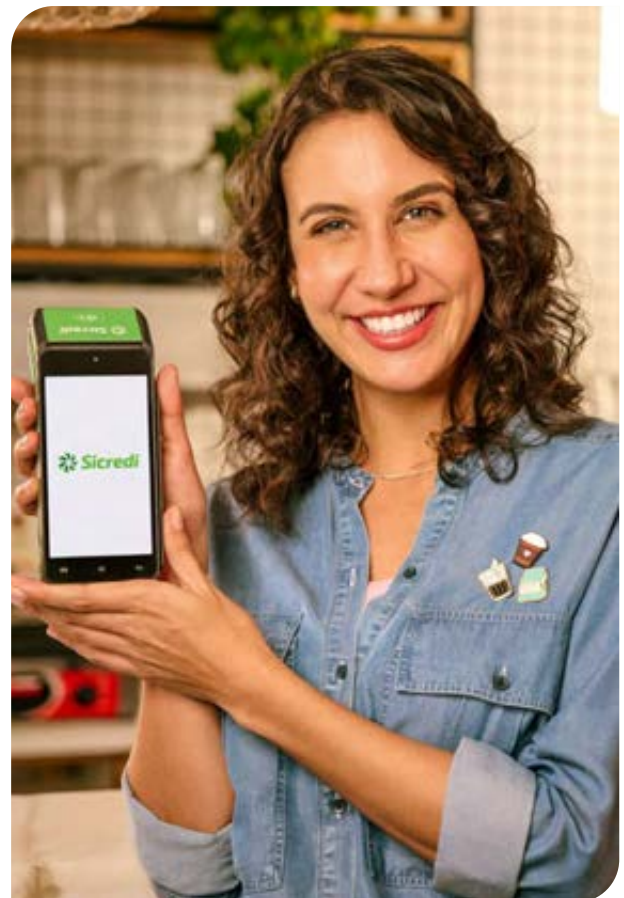
ORIENTAÇÃO FINANCEIRA

O Sicredi desenvolveu uma ferramenta de atendimento voltada para compreender as necessidades dos associados e oferecer soluções personalizadas, alinhadas ao seu momento de vida. O projeto passou a ser implementado nas agências em setembro de 2024, de forma integrada à plataforma de atendimento da instituição.

A estrutura da ferramenta baseia-se em três dimensões centrais da vida financeira: planejamento, poupança e crédito.



Em 2025, realizamos inúmeros atendimentos, contribuindo para que os associados aumentem sua principalidade junto à cooperativa.



Durante o atendimento, as perguntas abertas e estruturadas são utilizadas para aprofundar o entendimento sobre o perfil e o momento atual do associado. Com base nas respostas, são oferecidas soluções personalizadas — desde produtos e serviços financeiros até orientações e conteúdos educativos — conforme a dimensão trabalhada.

Promover e Educação Financeira

I-SFB NO SICREDI

O I-SFB (Índice de Saúde Financeira do Brasileiro) é uma metodologia desenvolvida pela Febraban com o objetivo de avaliar a saúde financeira dos brasileiros. Em 2024, o Sicredi tornou-se a primeira instituição financeira a personalizar e internalizar o Portal do I-SFB/FEBRABAN para a realização de autodiagnóstico de saúde financeira para mapear a saúde financeira de seus associados. O teste gera pontuação, parecer e recomendações personalizadas, além de direcionar o usuário a conteúdos educativos (saiba mais na página <https://fundacao.sicredi.com.br/educacaofinanceira/isfb>).

A divulgação do Portal é realizada por meio de diversos canais, como o aplicativo transacional Sicredi X, WhatsApp, e-mail, palestras, oficinas, eventos e comunicações nas agências. A iniciativa permite ao Sicredi coletar dados relevantes para aprimorar a jornada de educação financeira dos associados.



EDUCAÇÃO FINANCEIRA NO DIGITAL

O Sicredi oferece cursos online de educação financeira por meio da plataforma Sicredi na Comunidade. Atualmente, são 11 cursos disponíveis gratuitamente e de livre acesso, desenvolvidos para atender diferentes públicos e necessidades, com formatos variados e linguagem acessível.

Entre os destaques, temos uma experiência gamificada voltada para adolescentes, que estimula o aprendizado de forma lúdica e interativa. A plataforma também conta com vídeocasts que trazem entrevistas com especialistas da área, abordando temas financeiros com leveza e conexão com o cotidiano das pessoas.

Acesse nossos cursos:

fundacao.sicredi.com.br/nacomunidade/cursos

Promover e Educação Financeira

Pensando na segurança dos associados, há um curso específico sobre proteção financeira contragolpes e fraudes, além de cursos voltados para empreendedores PJ MEI, que tratam de dilemas reais enfrentados no dia a dia dos negócios. Outros temas abordados incluem o uso consciente e responsável do crédito, investimentos e comportamentos financeiros mais sustentáveis, promovendo uma jornada de aprendizado que fortalece a autonomia e a saúde financeira dos participantes.

Para as pessoas colaboradoras, contamos com a trilha de Educação Financeira, com conceitos importantes sobre comportamento, organização e planejamento financeiro. A trilha é composta por quatro cursos no Sicredi Aprende: A influência dos nossos comportamentos; organizando nossa vida financeira, Planeje sua vida financeira e Consciência nas Finanças: escolhas que transformam.



Com essa iniciativa, o Sicredi reforça seu compromisso com o desenvolvimento das comunidades, oferecendo educação financeira de qualidade, acessível e alinhada aos desafios contemporâneos.

Além dos cursos on-line, o Sicredi também promove a educação financeira por meio de três temporadas do Explica Aí, Sicredi no Youtube, uma série de vídeos curtos divulgados aos associados e à comunidade. Contamos com 10 episódios sobre Crédito Consciente, 5 episódios sobre educação financeira no ambiente familiar e 5 episódios sobre educação financeira para empreendedores PJ MEI.

Nosso apoio, seu crescimento.

Somos uma Instituição Financeira Cooperativa presente no dia a dia das pessoas e empresas do nosso território. Ao lado dos associados, promovemos proximidade, orientação e educação financeira para que as decisões sejam conscientes e o desenvolvimento local aconteça de forma sustentável.

Assim, fortalecemos negócios, mantemos empregos e fazemos os recursos permanecerem na comunidade. Nesse movimento, nosso crédito comercial dá o fôlego ao caixa dos negócios: financia capital de giro para recompor estoques, pagar fornecedores e a folha, realizar melhorias e investir em tecnologia, preparando a empresa para enfrentar sazonalidades e crescer com segurança. Com análise responsável e acompanhamento consultivo, direcionamos soluções conforme o perfil de cada associado, ampliando oportunidades e reduzindo riscos. Quando o crédito chega com proximidade e propósito, ele vira renda, investimento e qualidade de vida no próprio território — porque, para nós, não é só dinheiro, é ter com quem contar.



Oferecer Soluções Financeiras e Não Financeiras com Impacto Positivo

Fórum PJ 2025



Entre 19 de maio e 2 de junho de 2025, realizamos o primeiro Fórum PJ da Sicredi Fronteiras, marcando um passo importante na evolução do atendimento às empresas associadas. Os primeiros encontros foram em Jundiaí/SP, reunindo Gerentes de Negócios PJ de PR, SC e SP, além de Assistentes PJ, assessores e gerências ligadas ao segmento — mais de 250 participantes em momentos de integração, troca e capacitação.

O que isso muda para você, associado PJ (empresa)?

- **Atendimento mais consultivo e próximo:** o Fórum alinhou práticas para reconhecer necessidades reais do seu negócio e ofertar soluções completas (fluxo de caixa, recebimentos, cartões, crédito, capital de giro, meios de pagamento), com jornadas mais ágeis e comunicação integrada.
- **Resultados que aparecem no dia a dia:** a capacitação cobrou “mão na massa” — equipes foram a campo para

prospectar, mapear necessidades e estreitar relacionamentos, acelerando abertura de contas e ofertas com retorno direto para associados.

Em resumo: mais preparo das nossas equipes significa mais soluções, menos burocracia e respostas mais rápidas para que sua empresa venda melhor, receba com segurança e cresça com sustentabilidade.

Como sua empresa aproveita os avanços do Fórum

- Converse com seu Gerente PJ na agência: peça revisão do portfólio da sua empresa (recebimentos, máquinas/cartões, boletos, pix, cobrança, seguros, crédito e capital de giro) e migre para jornadas atualizadas.
- Plano de crescimento: agende um diagnóstico de fluxo de caixa e crie metas com indicadores, aproveitando a régua de ativação e as ferramentas de relacionamento para fidelizar associados e ganhar eficiência.

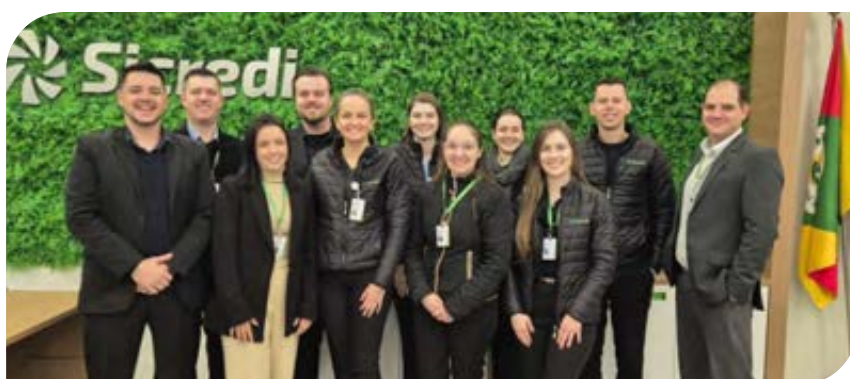


Para nós, aprimorar processos é parte essencial do compromisso em oferecer uma experiência cada vez melhor ao associado. Buscamos constantemente revisar rotinas, padronizar atendimentos e implementar melhorias que tornem cada interação mais ágil, clara e eficiente.

Programa de Excelência em Agências

Em 2025, lançamos o Programa de Excelência em Agências, uma iniciativa voltada para impulsionar a performance das equipes, aumentar a eficiência e reduzir custos. O programa utiliza indicadores estratégicos para reconhecer o esforço das equipes e promover melhorias contínuas.

Nosso principal objetivo é garantir um atendimento de qualidade aos associados, aliado à agilidade na entrega dos produtos e serviços. Com essa iniciativa, buscamos fortalecer a experiência do associado e contribuir para o crescimento sustentável da Cooperativa.



Como o associado está no centro de nosso modelo de negócios, nossas soluções são desenvolvidas visando atender às suas necessidades.



Encontro com Contadores

Em outubro de 2025, promovemos quatro encontros voltados ao público de contadores, com palestras do especialista Solon Linhares sobre Prevenção à Lavagem de Dinheiro (PLD) — tema chave para quem abre contas, movimenta recursos e precisa garantir conformidade regulatória no dia a dia. Solon é — advogado, pós-doutor em Direito Penal/Criminais, professor da PUCPR e fundador do IBPLD (Instituto Brasileiro de Prevenção à Lavagem de Dinheiro), com certificações CPLD10/CPLD20 e obras de referência como “Manual de Prevenção à

Lavagem de Dinheiro e Políticas de Compliance” e “Fundamentos de Prevenção à Lavagem de Dinheiro”. Ao todo, foram cerca de 400 participantes entre contadores associados e não associados.

Além do conteúdo técnico, os eventos aproximaram escritórios, empresas e agência. Como efeito imediato, muitos profissionais procuraram nossas agências e iniciaram o processo de associação, ampliando a rede de confiança e relacionamento com o segmento.



Fomentando a economia local e a inclusão financeira, buscamos compreender as necessidades dos associados, oferecendo soluções financeiras que geram renda e contribuem para a melhoria da qualidade de vida. Afinal, no cooperativismo, eles são os donos do negócio, e o relacionamento próximo faz parte da nossa essência.

Para

Você



Buscamos entender a necessidade das pessoas, dos diferentes perfis e renda, para entregar soluções adequadas, que possam agregar qualidade e resultados a sua vida.



Para o seu

agronegócio



Nascemos do agronegócio e nos orgulhamos de poder estar lado a lado com este público, vivendo e entendendo seus desafios, e oferecendo soluções para que o seu negócio possa sempre prosperar.



Para a sua

empresa



Apoiamos as empresas na sua rotina, trazendo soluções que agreguem valor ao seu negócio, facilidade no dia a dia e oportunidades de crescimento.



Como o associado está no centro de nosso modelo de negócios, nossas soluções são desenvolvidas visando atender às suas necessidades.

Campanha Poupança Premiada

O ano de 2025 marcou uma edição histórica da campanha Poupança Premiada, promovida pela Central Sicredi PR/SP/RJ. Celebrando seus 10 anos, a iniciativa registrou a maior premiação já oferecida, distribuindo R\$ 4,2 milhões aos associados.

Com 453 oportunidades de premiação, o calendário contou com sorteios semanais de R\$ 5 mil, prêmios mensais de R\$ 50 mil, um sorteio especial de R\$ 500 mil em outubro, mês da poupança, e o aguardado prêmio final de R\$ 1 milhão, realizado em dezembro.

A edição mobilizou mais de 1,2 milhão de associados, que juntos geraram cerca de

210 milhões de números da sorte, demonstrando forte engajamento regional e reforçando o impacto da campanha no incentivo ao hábito de poupar.

Ao longo do ano, mais de 450 associados foram contemplados, ampliando o alcance das premiações e reforçando o propósito do Sicredi de estimular a educação financeira, a formação de reserva e a prosperidade das comunidades onde atua.

Em seu décimo aniversário, a Poupança Premiada consolidou sua relevância como uma ação que transforma vidas, fomenta a cultura do planejamento financeiro e aproxima ainda mais o associado do cooperativismo.

Confira nossos associados contemplados nesta edição da Campanha:



MARIA ALDA NOVELO



MARCOS ARIEL MARINELLO



VILMAR MARTINS



DONIZETI BASSO



ANTONIO MIRANDA



MAGDIEL DOS SANTOS ALMEIDA



ALCERI FERREIRA DA SILVA



IRMA GÖSENHEIMER



CARLOS ROBERTO RUDZINSKI



ELIANE BORGES DE ANDRADE



CLEBER APARECIDO ALVES DE LIMA



VAGNER LUIZ GRACIANI



MARLITE BONI CASTOLDI



SERGIO ORTIGARA



ANGELICA CRISTINA DE CASTRO VON MUHLEN



ARNALDO PALUCHONSKI JAKUBSKI



MARCO ANTONIO CYPRIANO DE SOUZA



MARLENE SANCHES FELISBINO



BENJAMIM RODRIGUES DE MENDONÇA

Confira na página 45 deste relatório, ganhadores de R\$ 500 mil e R\$ 1 milhão.

TEREZINHA DE JESUS FAGUNDES

ELAINE SANTOS DE ANDRADE PEGORARO

NOELI TIBES

Sorteios - Seguro de Vida

O seguro de vida oferece proteção e tranquilidade, garantindo que seus entes queridos estejam amparados em momentos difíceis. Além disso, ele pode ser um grande aliado no planejamento

financeiro, ajudando a cobrir despesas inesperadas. Os associados que contataram seguro de vida, estavam concorrendo em sorteios mensais.

Confira nossos associados contemplados:



EDERSON DOS SANTOS PARISOTTO



ANGELA MARIA FRANZON PORSCHE

Garantir a Gestão Integrada de Riscos Sociais, Ambientais e Climáticos



Seguindo o modelo de linhas de defesa, as equipes de riscos atuam de maneira coordenada às áreas de negócio e em alinhamento às auditorias, observando seus papéis e responsabilidades.

Elas se dedicam à identificação, controle e mitigação de fatores que possam impactar a sustentabilidade do negócio no curto, médio e longo prazos, contribuindo para a manutenção da nossa solidez e confiança.

O Comitê de Sustentabilidade reúne lideranças da Cooperativa e membros convidados para pensar, planejar e acompanhar ações que tornam nossas operações e projetos mais responsáveis, transparentes e alinhados ao desenvolvimento local. Em 2025, realizamos cinco encontros. Além disso, participamos da formação “ESG + Coop”,

promovida pela PUC, com mais de 30 participantes.

Neste momento, o Comitê passa por revisão estratégica para fortalecer os indicadores de sustentabilidade da Cooperativa e ampliar o impacto das iniciativas nas comunidades onde atuamos.

Criação e Melhoria de Processos

Ao longo do ano, trabalhamos para tornar o atendimento aos associados mais ágil, padronizado e eficiente. Foram mapeados e criados 39 novos processos utilizando ferramentas de workflow, com base na Metodologia LEAN, que busca eliminar desperdícios e otimizar recursos. Essa metodologia considera os 8 tipos de desperdícios: defeitos, espera, transporte, estoque, movimento, processos excessivos, superprodução e desperdício intelectual.

Além da criação, também realizamos melhorias em 200 processos já existentes, aplicando a filosofia LEAN e a metodologia P-D-C-A (Planejar, Fazer, Checar e Agir), garantindo ciclos contínuos de aperfeiçoamento. Todo esse trabalho teve como objetivo padronizar procedimentos, reduzir falhas e oferecer suporte às áreas para implementação, refletindo diretamente na qualidade do atendimento prestado aos nossos associados.



ASSINATURAS ELETRÔNICAS

Durante o ano, avançamos na modernização dos processos ao implementar a coleta de assinaturas eletrônicas em diversos procedimentos da Cooperativa. Essa inovação trouxe mais agilidade e praticidade, permitindo que nossos associados realizem assinaturas de forma simples e segura, sem a necessidade de impressões ou deslocamentos.

Além de proporcionar uma experiência positiva e conveniente, essa iniciativa contribui para a redução de custos com papel e impressão e reforça nosso compromisso com a sustentabilidade. A adoção das assinaturas eletrônicas já está presente em vários processos e, com isso, esperamos gerar ganhos financeiros significativos, ao mesmo tempo em que oferecemos soluções modernas e alinhadas às necessidades dos nossos associados.

Atendimento personalizado em um único canal

Em 2025, migramos todos os atendimentos das agências para o WhatsApp oficial do Sicredi (513358-4770), conta verificada (selo azul). Mantivemos o atendimento de sempre — próximo, humano e personalizado em um canal mais seguro. Pelo número oficial, cada conversa é encaminhada ao gestor da conta do associado (PF, PJ ou Agro), fica registrada e rastreável; e, fora do expediente, disponibilizamos opções 24 horas para bloqueio de cartões e suspeitas de fraude. Desta forma, protegemos quem está com a gente, com clareza e praticidade, sem abrir mão da proximidade.



WhatsApp Sicredi
(51) 3358-4770

**Segurança,
agilidade e o
relacionamento
que você
já conhece.**

Fale com a gente.

 Sicredi

Garantir a continuidade das propriedades rurais



A sucessão familiar no campo é um tema que levamos com profundo cuidado, porque sabemos que garantir a continuidade das propriedades significa preservar histórias, fortalecer comunidades e manter vivo o futuro do nosso agronegócio. Por isso, dedicamos atenção especial a iniciativas que aproximam gerações, incentivam o diálogo e preparam jovens e famílias para conduzirem seus negócios com segurança, planejamento e propósito. Nosso compromisso é apoiar essa transição de maneira estruturada, humana e cooperativa, garantindo que cada família tenha condições de construir um amanhã sólido e sustentável.

Cuidar do futuro da propriedade começa hoje. Com o Programa de Sucessão Familiar, aproximamos pais e filhos das decisões do negócio, unindo informação prática, educação financeira e planejamento para que a próxima geração siga no campo com mais autonomia. Foram momentos emocionantes que fortaleceram

o vínculo e abriram novos horizontes de oportunidades aos membros dessas famílias. No primeiro ano, mais de 42 participantes já vivenciaram essa jornada, construindo planos de ação para investir, profissionalizar a gestão e fortalecer os vínculos da família com a terra.

Atuar com Fornecedores e Parceiros com Gestão Sustentável

Nossa Cooperativa fomenta a economia local por meio da expansão do acesso a serviços financeiros para a população local, do apoio ao desenvolvimento de micro, pequenos e médios empreendedores, além da distribuição de resultados entre os associados. Também priorizamos a contratação de fornecedores locais e fomentamos os negócios entre os associados. O círculo virtuoso do cooperativismo permite que os recursos financeiros captados em uma localidade sejam investidos em forma de crédito a outros associados do mesmo local, estimulando e fortalecendo o comércio, a produção regional e a inclusão de pessoas no sistema financeiro. Além disso, nesse círculo, impactamos o número de empregos gerados, o aumento da renda dos associados e a continuidade de projetos de caráter social e ambiental positivo.



CAPÍTULO 6



DESENVOLVIMENTO LOCAL

Presença na comunidade

103

Fomentar a Economia Local

105

Promover o Desenvolvimento de Pessoas

109

*Contribuir para o Desenvolvimento
das Comunidades*

115

Programas de Educação nas Escolas

122

Proximidade, segurança e orientação para ampliar recursos e confiança

Intensificamos nossas ações estratégicas voltadas ao fortalecimento do relacionamento com associados e à ampliação da captação de recursos. As iniciativas foram planejadas para oferecer proximidade, segurança e oportunidades de negócio, consolidando o modelo cooperativo como alternativa sólida e confiável.

Entre as principais ações, destacam-se os eventos com associados e comunidade, como encontros temáticos, cafés empresariais e reuniões com segmentos estratégicos. Essas iniciativas proporcionaram acesso a análises econômicas atualizadas, orientação sobre portfólio de investimentos e oportunidades para abertura de novas contas, reforçando a confiança na cooperativa.

Também foram realizadas consultorias personalizadas e visitas a associados, garantindo planejamento financeiro alinhado ao perfil e objetivos individuais, com transparência e assertividade. Essa proximidade fortalece vínculos e gera relacionamentos duradouros.

No âmbito interno, promovemos

treinamentos e integração de novos colaboradores, assegurando atendimento qualificado e conhecimento aprofundado sobre produtos e soluções financeiras. Essa capacitação reflete diretamente na experiência dos associados, que passam a contar com orientação especializada.

As estratégias junto a gestores e órgãos públicos ampliaram a liquidez e a solidez da cooperativa, permitindo oferecer produtos competitivos e seguros. Além disso, ações de marketing e engajamento, como produção de conteúdos digitais, reforçaram a presença da marca Sicredi e facilitaram o acesso às informações.

Por fim, iniciativas de educação financeira, voltadas para estudantes e comunidade, contribuíram para a formação de investidores conscientes e para o fortalecimento do cooperativismo.

Essas ações, somadas, geraram impactos significativos: maior segurança e transparência, proximidade com os associados, ampliação de oportunidades de negócio e disseminação de conhecimento.

Presença na comunidade

R\$ 8mi

**Distribuídos através
de patrocínios para
a comunidade**

Enxergamos os eventos como uma valiosa oportunidade de fortalecer vínculos, estreitar relacionamentos e contribuir para o desenvolvimento sólido da comunidade. Durante o último ano, marcamos presença em diversas feiras locais, onde pudemos destacar nossos produtos e serviços em nossos stands. Esses espaços são vitrines para nossas soluções financeiras e pontos de encontro, nos quais tivemos o privilégio de conhecer de perto as necessidades e expectativas de nossos associados e parceiros. Além da participação direta com stands, contribuímos como patrocinadores

em diversos eventos ao longo do ano. Essa iniciativa reflete nosso compromisso em impulsionar o aspecto financeiro, cultural, educacional, social e esportivo em nossa região.

Desta maneira, fortalecemos nosso relacionamento com associados e parceiros comerciais, e, mais importante ainda, contribuímos para o desenvolvimento econômico e social da comunidade que orgulhosamente chamamos de lar. Durante o ano de 2025, investimos mais de R\$ 8 milhões em ações e patrocínios para a comunidade.



*Onde a comunidade cresce, estamos presente,
cooperando para um futuro melhor.*



Fomentar a Economia Local



PLANO SAFRA 2024/2025

Vimos da agricultura e ainda temos nossas raízes na terra, por isso, liberamos R\$ 1,15 bilhão em crédito rural, distribuídos em mais de 10 mil operações. Atendemos produtores de todos os portes — pequenos, médios e grandes — com prioridade à agricultura familiar, que é a base da nossa associação. Atuamos nos estados do Paraná, Santa Catarina e São Paulo, fortalecendo a economia local,

incentivando práticas sustentáveis e apoiando a inovação no campo. Nossas linhas de crédito contemplaram desde custeio até investimentos em tecnologia, infraestrutura e sucessão familiar, reforçando nosso papel como agente de transformação com inclusão financeira, geração de renda e crescimento responsável.



Promovemos transformações positivas nas comunidades em que estamos presentes, gerando renda e prosperidade para seus habitantes.

PRESENÇA ESTRATÉGICA NO SHOW RURAL COOPAVEL 2025

Estivemos presentes em um dos maiores eventos do agronegócio brasileiro, com atendimento especializado ao produtor rural. Nosso espaço foi pensado para orientação técnica, consultoria financeira e protocolo de pedidos de financiamento, garantindo agilidade e proximidade no relacionamento. A participação nos permitiu apresentar soluções de custeio, investimento, inovação e sustentabilidade, somando força à competitividade do campo.



FORTALECEMOS RELAÇÕES NA AGRISHOW 2025



Na feira de tecnologia agrícola em Ribeirão Preto (SP), nosso estande tornou-se ponto de referência para associados interessados em protocolar financiamentos, tirar dúvidas e conhecer soluções financeiras para o agro. A participação criou um ambiente estratégico para parcerias, ampliou o acesso a linhas de custeio e investimento, sustentando nosso papel como agente de desenvolvimento no campo e como Cooperativa que promove prosperidade com responsabilidade.



*No campo e na cidade,
cultivamos oportunidades
para que o agronegócio e a
comunidade prosperem.*



ENCONTROS REGIONAIS COM PRODUTORES

No primeiro semestre de 2025, intensificamos nossa presença nas comunidades, com dezenas de reuniões em municípios da nossa área de atuação. Levamos informações atualizadas sobre crédito rural, apresentamos linhas disponíveis, orientamos sobre planejamento financeiro e detalhamos novidades do Plano Safra 2024/2025. Valorizamos a agricultura familiar, ficando ao lado de quem produz, construindo soluções adequadas à realidade de cada associado.

PARCERIAS COM REVENDAS DE MÁQUINAS AGRÍCOLAS

Em 2025, promovemos eventos de negócios com revendas parceiras para aproximar o cooperativismo do setor de máquinas e equipamentos. Os encontros reuniram associados, revendas e nossa equipe de gerentes agro, gerando um ambiente de troca técnica, apresentação de soluções financeiras e discussão de tendências de mecanização. Com isso, apoiamos a modernização das



propriedades e o ganho de produtividade, atuando como ponte entre produtor e mercado.

Comprometida em fortalecer o agronegócio e impulsionar o desenvolvimento das comunidades onde atuamos, adotamos iniciativas estratégicas que garantem mais competitividade, segurança e oportunidades aos produtores rurais. Seja por meio da antecipação de custeios, da participação em programas estaduais de fomento ou da oferta de linhas de crédito subsidiadas, cada ação reforça o propósito de apoiar quem está no campo.

ANTECIPAÇÃO DE CUSTEIOS: MELHORES CONDIÇÕES GARANTIDAS

Entre abril e junho de 2025, antecipamos a liberação de operações de custeio agrícola para nossos associados, assegurando taxas de juros mais atrativas, condições de Proagro favoráveis e prazos alinhados à atividade. Essa estratégia gerou economia média de 2% ao ano para quem contratou antecipadamente, em relação às condições do Plano Safra 2025/2026 — protegendo rentabilidade e segurança no campo.

BANCO DO AGRICULTOR PARANAENSE: DESENVOLVIMENTO QUE FICA NA REGIÃO

Somos credenciados no Banco do Agricultor Paranaense, programa que já ultrapassou R\$1 bilhão em financiamentos e beneficia mais de 7,8 mil projetos no estado. Em nossa área de atuação, com municípios como Barracão, Capanema e Santo Antônio do Sudoeste, essa parceria viabiliza projetos estratégicos em bovinocultura de leite, energia fotovoltaica e agroindústrias familiares. O impacto é direto: modernização, sucessão no campo e fortalecimento da economia local, evitando o êxodo rural.

PRÓ-TRATOR/SP: CRÉDITO ACESSÍVEL PARA MODERNIZAR A AGRICULTURA FAMILIAR

O Pró-Trator, da Secretaria de Agricultura e Abastecimento de São Paulo (2024), subsidia 50% da taxa Selic via FEAP para financiamento de tratores novos nacionais até 125 cv. Com foco em pequenos e médios produtores (renda agropecuária bruta anual até R\$1,2 milhão), o Sicredi foi a primeira instituição financeira cooperativa credenciada, liderando a destinação do crédito subsidiado e agilizando análise e liberação para que o produtor aceda rapidamente ao benefício. As solicitações podem ser feitas nas cooperativas credenciadas — inclusive a nossa.



Promover o Desenvolvimento de Pessoas



Ao promover o desenvolvimento e aprendizado contínuo das pessoas colaboradoras, estamos não apenas ampliando suas competências, habilidades e conhecimentos, mas também elevando a qualidade e a eficácia do nosso atendimento junto aos associados. Nossas pessoas colaboradoras atuam como agentes de transformação, desempenhando um papel crucial, sendo responsáveis pelo estreito relacionamento com os associados, ao mesmo tempo em que são integrantes ativos das suas comunidades.

Reconhecimento como um excelente lugar para trabalhar

Esse compromisso com as pessoas e o desenvolvimento humano também se

reflete no reconhecimento que recebemos no cenário nacional e internacional.

Pelo quinto ano consecutivo, o Sistema Sicredi foi certificado pelo selo **Great Place to Work (GPTW)**, reconhecimento internacional que destaca as melhores empresas para se trabalhar. Em 2025, alcançamos uma nota recorde de 90 no índice de confiança, consolidando a evolução contínua das nossas práticas de gestão de pessoas e da cultura organizacional.

E, pelo segundo ano consecutivo, o Sicredi foi reconhecido como a **Melhor Empresa para Trabalhar no Brasil pelo ranking Great Place To Work (GPTW) 2025**.

Esse resultado é fruto de uma cultura que coloca as pessoas no centro das decisões e promove um ambiente de trabalho saudável, inclusivo e colaborativo. Programas como o **Sicredi Aprende** (plataforma gratuita de formações), ações voltadas ao clima organizacional, iniciativas de bem-estar como o **Sempre Bem** e benefícios como plano de saúde, previdência privada e apoio à certificação profissional reforçam nosso compromisso de valorizar e desenvolver nossas equipes.



Somos a
melhor empresa
para trabalhar
no **Brasil.**



Nossos colaboradores

Ao promover o desenvolvimento e aprendizado contínuo das pessoas colaboradoras, estamos não apenas ampliando suas competências, habilidades e conhecimentos, mas também elevando a qualidade e a eficácia do nosso atendimento junto aos associados.

No coração do Sicredi, a verdadeira força reside nas pessoas colaboradoras que, com suas histórias e talentos, ressignificam a palavra “atendimento”, que para nós, passa a ser sinônimo de “relacionamento”.

Cada pessoa colaboradora traz consigo toda a sua história de vida, que inclui sempre sua bagagem cultural, social e várias experiências que positivas, ou as vezes, nem tanto, mas que serviram de aprendizado para moldar cada membro de nossa grande família. Essa pluralidade de perspectivas é o que nos diferencia e que nos permite entender e atender melhor às necessidades dos nossos associados, promovendo um crescimento sustentável e uma sociedade mais justa e equitativa.

Saiba mais sobre as nossas pessoas:

348
homens



553
mulheres



36
pessoas com
deficiência



Cargos de Liderança

Mulheres na Liderança	57
Homens na Liderança	68



Iniciativas de Aprendizagem

Total de Formações	159
Número de colaboradores impactados	1588

Universidade Cooperativa: Aprender para servir melhor



Em 2025, além de celebrarmos os 35 anos da Sicredi Fronteiras PR/SC/SP, abrimos um novo capítulo nos nossos programas de desenvolvimento educacional. Em uma iniciativa conjunta das áreas de Desenvolvimento de Negócios e Pessoas e Cultura, lançamos nossa universidade corporativa — criada para formar profissionais preparados para os próximos desafios, fortalecendo a autossuficiência técnica e ampliando oportunidades de crescimento dentro da Cooperativa.

A primeira edição abriu 40 vagas e recebeu 94 inscrições. O programa iniciou em março e concluiu sua grade curricular em dezembro de 2025, com uma trilha que passou por crédito, meios de pagamento, produtos e serviços, oratória, cultura cooperativista e essência do cooperativismo de resultados, além de vivências práticas nos segmentos PF, PJ e Agro. Tudo isso com facilitadores internos — gerentes, assessores e especialistas — e a participação pontual de membros da diretoria, trazendo para a sala de aula a prática e a visão estratégica do dia a dia.

Os resultados já apareceram: ao longo do programa, diversos participantes foram promovidos, assumindo novas responsabilidades e oportunidades na Cooperativa. Para você, associado, isso significa atendimento mais qualificado, decisões com base em conhecimento técnico atual e soluções mais adequadas à realidade de cada negócio, família e comunidade.

Em março de 2026, entraremos na etapa final, com a apresentação dos trabalhos de conclusão, formatura e certificação oficial. A partir daí, a universidade corporativa — agora Universidade Cooperativa — seguirá como estratégia permanente de desenvolvimento e capacitação das nossas pessoas, sustentando o crescimento da Sicredi Fronteiras nos próximos anos.

Afinal, na Sicredi Fronteiras, as pessoas estão sempre no centro — e investir em quem cuida de você é parte essencial da nossa cultura.

A capacitação contínua dos colaboradores eleva a qualidade do atendimento e fortalece a experiência do associado. Profissionais mais preparados entendem melhor as necessidades e oferecem soluções com segurança e eficiência. Esse desenvolvimento reflete diretamente em relações mais próximas, confiança e excelência no dia a dia da cooperativa.

Treinamento em Vendas

Em março de 2025, realizamos o Treinamento de Vendas com o formador Darlan Wilsmann, envolvendo todos os nossos gerentes de carteira do Segmento Pessoa Física. O objetivo foi aprimorar técnicas consultivas, fortalecer a principalidade e tornar cada conversa uma oportunidade de entender necessidades reais e apresentar soluções completas — em seis turmas, sendo três no Escritório Regional de São Paulo e três na Sede Administrativa no Paraná, totalizando 130 gerentes PF impactados.

Para que a proximidade vire impacto na comunidade, também promovemos formação em oratória para gerentes PF, preparando nossos times para conduzir oficinas de educação financeira com clareza e segurança. Foram duas turmas, uma

em Jundiaí/SP e outra em Capanema/PR, e os resultados aparecem no dia a dia: oficinas mais dinâmicas e participativas, maior adesão às soluções após as capacitações e crescimento do impacto social e econômico na região. Esse movimento de capacitação, aliado ao nosso jeito de atender, trouxe ganho concreto para a base de associados: até outubro de 2025, registramos 13.718 novas associações de pessoas físicas, um avanço de 18% em relação ao mesmo período de 2024. Isso significa gente que encontrou na Cooperativa um parceiro para construir projetos, proteger o presente e planejar o futuro — sempre com orientação e proximidade.



A valorização das pessoas e o incentivo ao desenvolvimento contínuo fazem parte da essência da cooperativa. Investir no crescimento dos colaboradores fortalece as equipes, amplia competências e reflete diretamente na excelência entregue aos associados.

Desenvolvimento, imersão e reconhecimento do desempenho

Em junho de 2025, nossa Cooperativa realizou uma viagem técnica para a Irlanda e Inglaterra, reunindo gerentes de agência e gestores da sede administrativa que

se destacaram na ação de reconhecimento, lançada no final de 2023. O objetivo da iniciativa foi estimular o engajamento, promover a cultura de excelência, incentivar o desenvolvimento pessoal e profissional e reforçar a importância do cumprimento dos objetivos estratégicos definidos no Planejamento.

Durante a viagem, os participantes tiveram a oportunidade de realizar uma imersão internacional no setor rural da Irlanda, conhecendo de perto propriedades agrícolas, seus ciclos de plantio, formas de organização, gestão de equipes e processos produtivos. As visitas também



possibilitaram compreender como os produtores irlandeses se relacionam com as instituições financeiras, ampliando a visão sobre práticas de cooperação, estruturação de crédito e planejamento rural em um contexto global.

A experiência demonstra a preocupação da Cooperativa pela formação contínua, valorização das pessoas e busca constantemente pela excelência na entrega aos associados. Além disso, fortaleceu o espírito de colaboração entre as equipes e trouxe novos aprendizados que contribuirão para o desenvolvimento da nossa região.

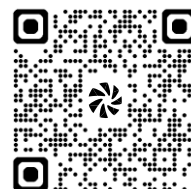
Contribuir para o Desenvolvimento das Comunidades



JUNTOS TRANSFORMAMOS NOSSA REGIÃO

Seguimos firmes no propósito de construir uma sociedade mais próspera, fortalecendo as comunidades onde atuamos. Em 2025, aceleramos essa agenda com ações que aproximam educação, cultura e sustentabilidade do dia a dia dos nossos associados.

Leia o QR Code
e acesse
nosso perfil
no Instagram



Acreditamos que, para sermos relevantes, é essencial não apenas gerar resultados financeiros, mas também criar valor para as comunidades onde atuamos. Nosso compromisso inclui iniciativas que promovam o desenvolvimento econômico, social e ambiental dessas regiões.

INVESTIMENTO SOCIAL SICREDI

Nossa estratégia de investimento social propõe iniciativas de desenvolvimento local que ampliam a nossa geração de valor, alinhadas ao nosso propósito e aos princípios do cooperativismo.

O indicador do Investimento Social Sicredi calcula o valor total de recursos investidos em ações sociais, ambientais, culturais e educacionais.

FATES

O Fundo de Assistência Técnica, Educacional e Social (FATES) é constituído de, no mínimo, 5% (cinco por cento) das sobras líquidas apuradas no exercício, e tem como objetivo fortalecer os princípios do cooperativismo. Os recursos do FATES oferecem assistência aos associados, seus familiares, e, quando previsto no estatuto, às pessoas colaboradoras e à comunidade.

Em 2025,

R\$ 3,4 milhões
foram destinados ao FATES

HORTAS NAS ESCOLAS

Em parceria com escolas da nossa região, o projeto promove alimentação saudável, consciência ambiental e aprendizado na prática. As hortas viraram sala de aula ao ar livre, onde crianças e jovens plantam, cuidam e colhem conhecimento para a vida.

CARAVANA KIDS

Foram 10 edições que levaram cultura, diversão e conhecimento a mais de 2 mil crianças. A cada apresentação, temas como arte, educação financeira e valores cooperativistas aparecem de forma leve e inspiradora — porque aprender pode (e deve) ser encantador.



ESCREVENDO COM O SICREDI

Com o “Escrevendo com o Sicredi”, estimulamos o hábito da leitura, o uso correto da língua portuguesa nas produções orais e escritas e a cooperação entre os alunos. Durante o ano, envolvemos mais de 7,5 mil alunos dos quintos e nonos anos das escolas do Paraná, Santa Catarina e São Paulo.

Os materiais utilizados para leitura em sala de aula promovem o cooperativismo, a sustentabilidade e a educação financeira, além de apresentar histórias com os personagens da Turma da Mônica para o público infantil e juvenil.



7.574
alunos
participantes
em 2025



CURSOS

Com os cursos disponíveis no hub social Sicredi na Comunidade, buscamos empoderar as pessoas por meio do conhecimento, promovendo prosperidade e impacto positivo nas comunidades. A plataforma oferece uma ampla gama de cursos online e gratuitos destinados tanto a associados quanto a não associados, com o objetivo de fomentar o desenvolvimento pessoal e profissional de todos.

OS CONTEÚDOS ESTÃO ORGANIZADOS EM CINCO EIXOS TEMÁTICOS PRINCIPAIS:

Educação para transformação social: iniciativas voltadas ao fortalecimento da educação nas comunidades em que o Sicredi está presente;

Educação financeira para uma vida sustentável: capacitações que ajudam a construir hábitos financeiros saudáveis e conscientes;

Cooperativismo na prática: um mergulho na essência do cooperativismo, proporcionando um entendimento mais profundo desse movimento;

Para você e seu negócio: cursos voltados ao desenvolvimento pessoal e profissional, com foco em capacitação e empreendedorismo;

Para um mundo melhor: temáticas relacionadas à sustentabilidade, Objetivos de Desenvolvimento Sustentável (ODS) e iniciativas de impacto positivo.

Os cursos são projetados para estimular o protagonismo, permitindo que cada pessoa aprenda de forma autônoma, no momento e lugar que forem mais convenientes.

Acesse nossos cursos:

fundacao.sicredi.com.br/nacomunidade/cursos

Reforçando nosso compromisso com o desenvolvimento das comunidades, integramos iniciativas que ampliam conhecimento e geram oportunidades reais. Os cursos do hub social estimulam o aprendizado autônomo, enquanto programas como a Formação Profissional oferecem capacitação técnica e prática. Juntas, essas ações fortalecem o protagonismo das pessoas e ampliam suas possibilidades no mercado de trabalho.



FORMAÇÃO PROFISSIONAL

Mantivemos, neste ano, a parceria com a PUC/PR para o Programa de Formação Profissional em Cooperativismo de Crédito, iniciativa articulada com a Central Sicredi PR/SP/RJ. A trilha formativa reúne conteúdos sobre história do cooperativismo, mercado financeiro e soluções de crédito, fortalecendo competências técnicas e comportamentais alinhadas à nossa cultura e às metas de educação, trabalho decente e parcerias (ODS).

Nesta edição, tivemos 33 alunos formandos oriundos das seguintes cidades: Bela Vista da Caroba/PR, Bom Jesus do Sul/PR, Salgado Filho/PR; Anchieta/SC; Bragança Paulista/SP, Cabreúva/SP, Bom Jesus dos Perdões/SP, Pinhalzinho/SP, Morungaba/SP, Piracaia/SP e Pedra Bela/SP.

Lembrando que o programa forma alunos para atuarem no mercado de trabalho — com foco no mercado financeiro —, ampliando significativamente suas possibilidades de emprego.

PROTAGONISTAS DA COMUNIDADE

O programa reconhece projetos de impacto social alinhados aos 17 Objetivos de Desenvolvimento Sustentável (ODS) da ONU, estimulando o protagonismo das agências e a transformação local.

Em 2025, nossa Cooperativa inscreveu 17 projetos, mobilizando colaboradores, associados e parceiros em iniciativas de educação, inclusão, saúde, meio ambiente e cidadania. São ideias que saem do papel, ganham força com a cooperação e geram resultados que você percebe na sua cidade.

Em 2020, assumimos o propósito que nos guia: construir juntos uma sociedade mais próspera. E para reconhecer quem transforma esse compromisso em impacto real, a Central PR/SP/RJ instituiu o Troféu “Protagonistas da Comunidade”, destacando projetos que geram desenvolvimento, inclusão e pertencimento para associados e comunidade.

Neste ano, o troféu foi para a nossa agência de Pedra Bela (SP), com o projeto Estrada da Inclusão — Levando o Sicredi a quem mais precisa.

Além do projeto vencedor, tivemos outras iniciativas classificadas, que evidenciam a diversidade de caminhos pelos quais o nosso propósito se materializa:

- O protagonismo começa com a escolha certa — Cabreúva/SP
- Cine Sicredi — Itupeva/SP





O Movimento de Voluntariado do Sicredi tem como objetivo contribuir para a construção de um país mais solidário, estimulando e promovendo ações voluntárias que ampliem nosso impacto positivo e impulsionem o desenvolvimento local nas comunidades onde estamos presentes. Em cooperação com a sociedade, convidamos todos a inspirar, mobilizar e contribuir ativamente para a mudança que desejamos ver no mundo.

O Movimento de Voluntariado também integrou o “Dia C” (Dia de Cooperar), uma iniciativa nacional promovida pelo Sistema OCB (Organização das Cooperativas Brasileiras) que destaca a força do cooperativismo por meio de ações voluntárias que promovem transformações sociais e demonstram o poder da união em prol do bem comum.

Em 2025, o Movimento contou com xx voluntários, que realizaram xx ações, beneficiando diretamente xx milhões de pessoas em xx municípios. Esses números refletem o impacto concreto do voluntariado e reforçam a importância do engajamento coletivo na construção de comunidades mais prósperas e solidárias.

**Confira o
Manifesto
do nosso
Movimento de
Voluntariado**



INVERNO COOPERATIVO

A Campanha Inverno Cooperativo 2025 foi mais uma prova de que, quando a gente se une, pode transformar o inverno de muitas pessoas. O objetivo da campanha é simples, mas poderoso: arrecadar roupas, calçados, cobertores e alimentos para ajudar quem mais precisa a passar pelos dias frios com mais conforto e dignidade.

Além de incentivar a solidariedade, a campanha reforça o verdadeiro espírito do cooperativismo: a cooperação entre pessoas, comunidades e instituições, mostrando que juntos somos mais fortes e podemos ir mais longe.

E os resultados foram incríveis!
Conseguimos arrecadar:

- 12.730 peças de roupa
- 898 pares de calçados
- 680 mantas e cobertores
- 198 kg de alimentos
- 52 rolos de lã



Esses rolos de lã foram direto para o Projeto Aquecendo Anjos, de Santo Antônio do Sudoeste/PR. O projeto transforma a lã em blusas feitas à mão para crianças carentes.

Com mais de 60 pontos de arrecadação, incluindo nossas agências e parceiros, conseguimos envolver muita gente nessa corrente do bem. As doações beneficiaram mais de 50 instituições, como ONGs, comunidades, CRAS e outras entidades de vários municípios.

Essa campanha mostra que cooperar é mais do que ajudar, é se importar, é agir junto, é transformar realidades. Quando a cooperação acontece, o frio dá lugar ao calor humano.

DOAÇÕES

Através da nossa plataforma de doações, buscamos unir a comunidade, incentivando e facilitando contribuições que possibilitem o acesso de crianças e adolescentes aos nossos programas educacionais em escolas de todo o Brasil.

Nosso objetivo é proporcionar oportunidades educacionais que transformem vidas e fortaleçam comunidades.

Invista junto com o Sicredi no desenvolvimento de crianças e adolescentes, construindo o futuro que todos sonhamos para o nosso país.

Conheça
nossa
**Plataforma
de Doações**



PIX com Propósito

O Sicredi disponibilizou uma nova experiência no aplicativo do SicrediX, que permite que os associados realizem doações e saibam mais sobre os programas educacionais da Fundação Sicredi.

Com poucos cliques e flexibilidade de valores, os associados do Sicredi podem investir na educação de milhares de crianças e adolescentes, contribuindo para a construção de uma sociedade mais próspera.

SOLIDARIEDADE A RIO BONITO DO IGUAÇU (PR)

No início de novembro de 2025, após o tornado que devastou grande parte de Rio Bonito do Iguaçu (PR), nos somamos à mobilização sistêmica do Sicredi para apoiar a população local. Reforçamos, em nossos canais, a campanha de doações via Pix e os comunicados de apoio, alinhados à Central PR/SP/RJ. Nesse movimento, o Sicredi reportou R\$ 2,2 milhões arrecadados via Pix até 12/11, anunciou doação institucional de R\$ 11 milhões e disponibilizou linha de crédito emergencial de R\$ 33 milhões, além de medidas como priorização de seguros, facilidades de pagamentos e apoio ao comércio local.



A força da nossa cooperação
é maior que qualquer tempestade.

**Rio Bonito do Iguaçu
conta com a gente!**

Programas de Educação nas Escolas



Desde 1995, o Programa A União Faz a Vida apoia escolas na evolução do modelo de ensino, promovendo cooperação e cidadania entre os estudantes. Com uma metodologia baseada em projetos, focamos no aprendizado significativo, onde o currículo se torna instrumento vivo.

Em 2025 impactamos

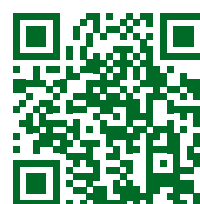
12.772 alunos
entre crianças e jovens,
de nossos três estados.

Foram desenvolvidos

703 projetos
com apoio de

1095 professores

Assista ao filme
de 30 anos do
Programa A
União Faz a Vida



30 anos
30 anos de
descobertas.
30 anos
de história
pra contar.



O Programa A União Faz a Vida completou 30 anos em 2025. São 30 anos desenvolvendo pensamento crítico, autonomia, colaboração, criatividade e conexão com a comunidade de crianças e adolescentes. Durante o ano, diversas ações foram desenvolvidas, como o Concurso “Qual nome é a minha cara?” que teve como objetivo escolher um nome para a abelha mascote do Programa. Entre 2.361 inscrições de escolas que o desenvolvem, Ziza foi o nome selecionado.

Por meio de formações e assessorias pedagógicas, o Programa A União Faz a Vida inspira educadores a transformar a aprendizagem em um caminho de cooperação e protagonismo.



O Programa A União Faz a Vida fortalece a educação nas comunidades ao promover formações continuadas para professores e oferecer assessoramento pedagógico especializado. Por meio de metodologias cooperativas, vivências práticas e acompanhamento próximo das escolas, o programa incentiva educadores a desenvolverem projetos que valorizam a

participação das crianças, a inovação em sala de aula e o aprendizado por meio da experiência. As formações ampliam o repertório pedagógico dos docentes, enquanto as assessorias garantem suporte constante na construção de propostas significativas, tornando a educação mais colaborativa, criativa e alinhada aos valores do cooperativismo.



Conheça o
Programa de
**Cooperativas
Escolares**



O Programa Cooperativas Escolares desafia estudantes a criarem e desenvolverem uma cooperativa escolar com finalidade educativa, permitindo que vivenciem, na prática, os princípios e valores do cooperativismo. A experiência contribui para a formação de cidadãos mais humanos e solidários, engajados com a transformação social.

No dia 1º de agosto, aconteceu a apresentação do Programa Cooperativas Escolares para as lideranças da Sicredi Fronteiras PR/SC/SP. Na ocasião, contamos com a presença de 20 adolescentes que participam do projeto Formando Cidadão, em Capanema/PR, e que serão os futuros associados das cooperativas escolares — os nossos pioneiros!



PROGRAMA FINANÇAS NA MOCHILA

Em 2025, após estudo realizado, lançamos a nova marca do Finanças na Mochila, com o objetivo de termos uma marca mais alinhada ao público, assim como ao objetivo do Programa – que anteriormente atendia por Jornada da Educação Financeira nas Escolas.

O Programa Finanças na Mochila busca promover uma vida financeira sustentável para crianças e adolescentes. Nossa proposta pedagógica consiste em preparar professores para desenvolverem a educação financeira de forma ativa e interdisciplinar, por meio de estratégias significativas.

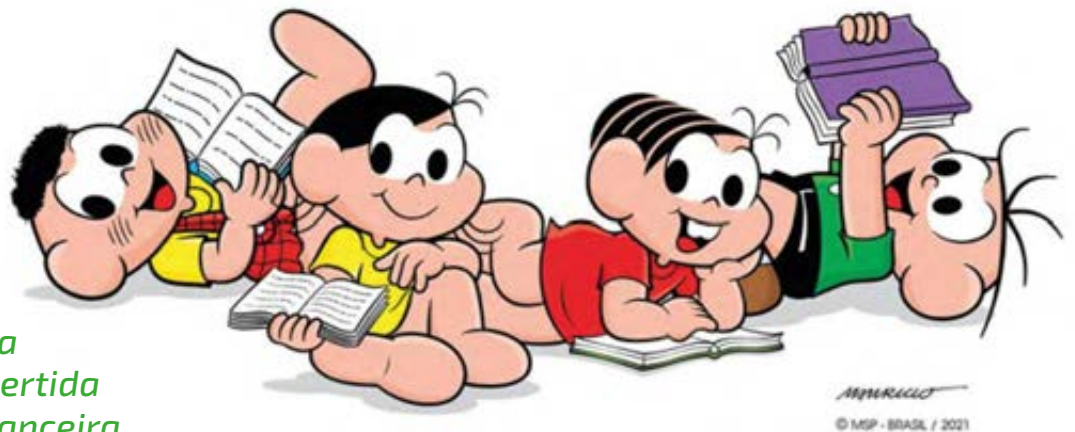


Turma da Mônica

Em 2025 impactamos

22.845 pessoas

dentre elas, crianças,
adolescentes jovens e adultos,
associados e não associados.



Para incentivar uma conversa leve e divertida sobre educação financeira, criamos, em parceria com a MSP Estúdios, duas séries temáticas com a Turma da Mônica: uma com a turminha clássica, voltada para crianças, e outra com a Turma da Mônica Jovem, pensada para adolescentes. Confira a seguir os temas abordados em cada coleção.

Gibis Turma da Mônica Clássica:

A coleção de seis gibis e seis vídeos ajuda as crianças a aprenderem, de forma leve e divertida, sobre Educação Financeira, incluindo temas como dinheiro, orçamento familiar e escolhas financeiras.

Gibis Turma da Mônica Jovem:

Para aproximar os adolescentes da Educação Financeira, a coleção traz seis gibis com histórias que abordam, de forma leve e atual, temas como planejamento e organização financeira, consumo consciente, futuro financeiro e proteção.

Acessar os conteúdos da **Turma da Mônica** em parceria com a Fundação Sicredi



CAPÍTULO 7



DEMONSTRAÇÕES FINANCEIRAS

Prestação de Contas

128

Destinações

129

Prestação de Contas

Em 2025, a Sicredi Fronteiras PR/SC/SP manteve sua trajetória de crescimento sólido e gestão responsável, fortalecendo sua posição patrimonial e garantindo segurança e sustentabilidade para todos os associados. O ano foi marcado pela ampliação das operações, evolução dos indicadores financeiros e incremento consistente tanto nos ativos quanto nos depósitos e no patrimônio líquido.

Esse desempenho reflete o compromisso da Cooperativa com a transparência, a governança e o uso eficiente dos recursos,

elementos que sustentam nossa capacidade de seguir investindo no desenvolvimento regional, ampliando oportunidades e promovendo prosperidade compartilhada.

A seguir, apresentamos o resumo do Balanço Patrimonial referente ao exercício de 2025, demonstrando de forma clara e objetiva a composição dos ativos, passivos e patrimônio líquido, bem como a solidez econômica que sustenta nosso modelo cooperativo.

ATIVO

	2023	2024	2025	Crescimento 2024-2025
Ativo	3.332.319.587,17	4.129.844.554,29	4.830.637.570,74	17%
Disponível	595.746.683,37	779.104.319,94	1.216.356.413,13	56%
Títulos e Valores Mobiliários	247.744.743,46	306.592.138,59	378.940.349,67	24%
Operação de Crédito	2.259.628.143,87	2.744.040.227,61	2.872.315.993,56	5%
Outros Bens e Créditos	176.261.133,77	224.645.275,34	263.976.516,65	18%
Relações Interfinanceiras	403.270,44	313.198,78	312.141,14	0%
Relações Interfinanceiras	-	-	1.335,00	100%
Cheque e Outros Papeis Remetidos	-	20.529,06	12.654,27	-38%
Permanente	52.535.612,26	75.128.864,97	98.722.167,32	31%

PASSIVO

	2023	2024	2025	Crescimento 2023-2024
Passivo	3.332.319.587,17	4.129.844.554,29	4.830.637.570,74	17%
Depósitos À Vista	480.254.206,34	584.431.693,72	623.372.672,07	7%
Depósitos A Prazo, LCI, DI e Outros depósitos	1.327.545.716,45	1.751.793.398,72	2.258.556.169,11	29%
Arrecadações/Convênios e Relações interfinanceiras	4.735.041,73	5.507.908,02	5.648.750,26	3%
Empréstimos/Repasses	838.669.952,43	942.433.018,31	1.004.072.571,01	7%
Outras Obrigações	268.639.372,85	330.097.765,06	387.689.533,09	17%
Patrimônio Líquido	412.475.297,37	515.580.770,46	551.297.875,20	7%

Destinações

Em 2025, a Sicredi Fronteiras PR/SC/SP manteve seu compromisso com a gestão responsável dos recursos dos associados, destinando investimentos de forma estratégica para fortalecer o crescimento sustentável da Cooperativa, ampliar o impacto positivo nas comunidades e assegurar a solidez econômico-financeira da nossa região de atuação.

Ao longo do ano, as destinações financeiras foram orientadas pelos princípios do cooperativismo, priorizando o uso eficiente dos recursos, o desenvolvimento local e a valorização da experiência dos nossos associados. Os investimentos contemplaram quatro frentes principais:

1. Fortalecimento da Operação e Expansão

Foram destinados recursos para ampliar a capacidade operacional das agências, modernizar estruturas físicas, aprimorar sistemas internos e fortalecer a segurança da informação. Esses aportes garantem maior eficiência, agilidade no atendimento

e aprimoramento constante da experiência do associado.

2. Desenvolvimento de Produtos e Serviços

Investimos na evolução do portfólio de produtos financeiros, soluções digitais, crédito orientado e linhas de financiamento alinhadas às necessidades dos associados — especialmente segmentos como agronegócio, pessoa física, empresas e empreendedores locais. O objetivo foi fomentar o desenvolvimento econômico sustentável e apoiar projetos que geram impacto positivo nas comunidades.

3. Programas Sociais e Educacionais

Uma parte significativa dos recursos foi destinada a iniciativas de responsabilidade social, como projetos de educação financeira, programas comunitários, ações culturais e atividades voltadas à formação de jovens e lideranças. Essas iniciativas reforçam nosso propósito de contribuir para uma sociedade mais próspera, solidária e preparada para o futuro.

DESTINAÇÕES

	2025
Resultado	78.717.624,92
Pagamento de Juros ao Capital	10.017.136,45
Reserva Art 44 2º	11.432.828,91
Resultado Líquido Antes das Destinações	57.267.659,56
FATES	3.436.059,57
Reserva Legal	38.942.008,50
Sobras a Disposição da AGO	14.889.591,49
Total Distribuído aos Associados (Juros + Sobras a Disposição)	24.906.727,94

4. Distribuição de Resultados

Em conformidade com o modelo cooperativista, parte dos resultados obtidos em 2025 foi destinada ao Fundo de Reserva, ao Fundo de Assistência Técnica, Educacional e Social (FATES), e à distribuição proporcional aos associados conforme sua participação no negócio. Essa destinação reforça nossa transparência, nosso compromisso com a participação democrática e a sustentabilidade da cooperativa.

As destinações financeiras realizadas em 2025 reafirmam a responsabilidade da Sicredi Fronteiras PR/SC/SP na gestão dos recursos que pertencem ao coletivo. Seguimos fortalecendo nossa atuação, ampliando oportunidades e investindo de forma estratégica para que nossa região continue crescendo de maneira cooperativa, próspera e sustentável.

DESPESAS E RECEITAS

	2023	2024	2025	Crescimento 2024-2025
Receitas Financeiras	101.702.681,56	90.941.214,46	156.454.908,21	72,04%
Receitas de Crédito	377.133.272,69	470.711.900,76	578.615.898,62	22,92%
Receita de Prestação de Serviços	84.660.191,61	101.025.763,23	111.154.285,12	10,03%
Outras Receitas Operacionais	1.746.198,54	3.658.544,33	4.627.787,61	26,49%
Receitas Não Operacionais	116.693,96	438.157,22	538.824,29	22,98%
Resultado de Participações	1.194.324,63	67.045,08	520.636,39	676,55%
Doações Recebidas	-	16.552,56	-	-100,00%
Receitas (total)	566.553.362,99	666.859.177,64	851.912.340,24	27,75%
Despesas Administrativas	192.015.685,82	225.797.112,25	271.527.603,70	20,25%
Despesas Operacionais	224.967.783,78	240.507.540,64	365.561.270,70	52,00%
Outras Despesas Não Operacionais	233.824,39	474.680,57	184.201,80	-61,19%
Despesa PCLD e Recup. Prejuízo	62.150.462,74	89.628.708,34	135.921.639,12	51,65%
Despesas (total)	479.367.756,73	556.408.041,80	773.194.715,32	38,96%

PRODUTOS E SERVIÇOS

	2023	2024	2025	Crescimento 2024-2025
Associados Correntistas	98.930,00	113.619,00	129.025,00	14%
Recursos Captados	2.528.828.689,37	3.210.678.833,09	3.872.435.953,96	21%
Operações de Crédito	2.996.641.619,60	3.726.489.064,02	4.104.417.487,30	10%
Incremento Crédito	541.611.220,08	729.847.444,42	377.928.423,28	-48%
Cartões Emitidos	63.286,00	77.399,00	91.225,00	18%
Recursos Administrados	4.409.749.105,05	5.442.165.785,00	6.386.675.507,38	17%
Colaboradores	675,00	765,00	886,00	16%
Municípios de Atuação	38	38	40	5%
Agências	43	44	46	5%
Crédito Liberado PF - saldo	185.144.049,62	197.806.895,87	174.626.896,05	-12%
Crédito Liberado AG - saldo	849.628.517,93	913.841.359,42	854.687.121,65	-6%
Crédito Liberado PJ - saldo	1.206.007.921,54	1.625.866.181,55	1.492.602.704,64	-8%
Crédito Liberado PF - qtdade	26.865	27.945,00	23.105	-17%
Crédito Liberado AG - qtdade	18.562	19.933,00	19.020	-5%
Crédito Liberado PJ - qtdade	42.738	49.148,00	50.520	3%

Para 2026, aestablishamos um planejamento orientado ao crescimento sustentável e ao fortalecimento da relação com os associados. As projeções para o ano demonstram a continuidade da expansão da Cooperativa, refletida no aumento estimado do número de associados correntistas, que deve alcançar 145.597 pessoas, ampliando ainda mais a presença e a relevância da instituição nas regiões de atuação.

No âmbito financeiro, o planejamento sinaliza avanços importantes. Os depósitos totais projetados chegam a R\$ 4,14 bilhões, indicando maior confiança dos associados e fortalecimento da base de

recursos administrados. Da mesma forma, o crédito total, previsto em aproximadamente R\$ 4,70 bilhões, reforça o compromisso da Cooperativa em apoiar projetos pessoais, produtivos e empresariais, contribuindo para o desenvolvimento econômico local.

Essas metas reafirmam a estratégia da Sicredi Fronteiras de manter uma atuação sólida, transparente e comprometida com o cooperativismo, priorizando o equilíbrio econômico-financeiro, o incentivo ao crescimento das comunidades e a entrega de valor ao associado. O ano de 2026 se apresenta como um novo ciclo de oportunidades e expansão sustentável.

PLANEJAMENTO 2026

	2026
Crédito Total	4.706.801.691,23
Depósitos Totais	4.141.626.383,32
Total Associados Correntistas	145.597

