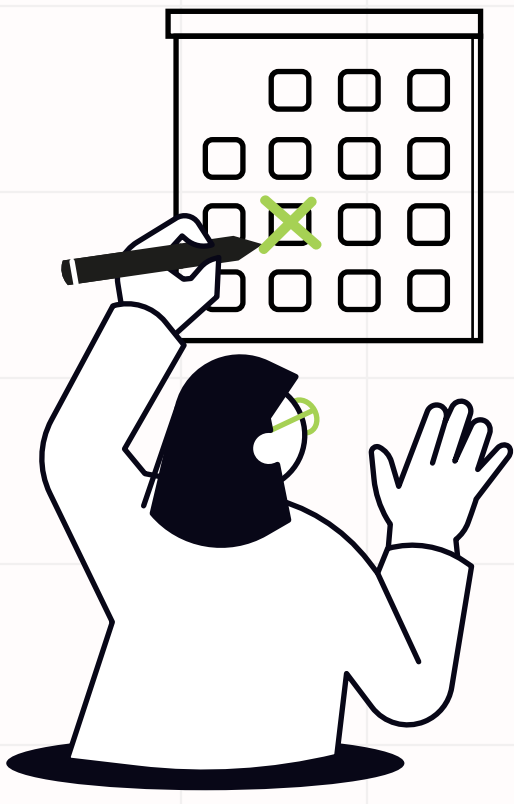




FINAL DE CICLO: ENTRE CONQUISTAS E PROPÓSITO

Por: Danilo Vicentim, diretor executivo
na Cooperativa Sicredi Integração MT/AP/PA



CHEGAMOS À RETA FINAL DE MAIS UM CICLO.

O calendário avança, os dias parecem correr mais rápido, e a sensação de urgência se instala. É tempo de revisar metas, acelerar entregas e, ao mesmo tempo, manter a motivação em alta. **Um verdadeiro teste de equilíbrio entre resultado e energia.**

O fim de ano, para muitos negócios, é decisivo. É quando os números precisam fechar, os projetos precisam acontecer e as estratégias ganham ritmo.

É nesse cenário que cada papel se torna essencial. Quem lidera precisa reforçar o propósito, renovar a energia da equipe e lembrar que cada esforço ainda conta, especialmente agora.



Mas também é quando sentimos o peso acumulado dos meses anteriores: **o cansaço se faz presente, a pressão por resultados aumenta e, em meio à correria, pode surgir a tentação de apenas cumprir o básico.**

Quem está no dia a dia, fazendo acontecer, precisa enxergar que seu trabalho não é apenas uma tarefa na agenda: **ele transforma realidades, impulsiona comunidades e fortalece o cooperativismo.**



Cada entrega carrega um significado maior, e é isso que dá sentido a todo movimento que fazemos juntos.

FECHAR O ANO COM EXCELÊNCIA NÃO É APENAS BATER METAS.

É encerrar um ciclo com orgulho do caminho percorrido, com aprendizados consolidados e com a certeza de que demos o nosso melhor, juntos.



E mais: **é preparar o terreno para o que vem depois.** Porque o sucesso do próximo ano começa agora, nas decisões que tomamos, na maneira como valorizamos quem está ao nosso lado e na clareza com que projetamos o futuro.



Então, se você sente que o ritmo está acelerado, respire fundo. **Reorganize as prioridades.** Reforce os vínculos com sua equipe ou colegas.

Celebre as conquistas, mesmo as pequenas. E siga com foco, coragem e cooperação.

O fim do ano não é só um encerramento.

É também um convite à renovação.

Vamos juntos até o último minuto.



Por: Danilo Vicentim,
Diretor Executivo na
Cooperativa Sicredi
Integração MT/AP/PA