



Relatório Anual
Sicredi Vale do Jaguari
e Zona da Mata RS/MG
2023



 **Sicredi**



Sumário

MENSAGEM DA LIDERANÇA 05

NOSSA ESSÊNCIA COOPERATIVISTA 07

A essência do cooperativismo	09
Círculo virtuoso	11
Nossos diferenciais	13

NOSSA COOPERATIVA/ SICREDI VJZM RS/MG 15

Nossa cooperativa	17
Perfil	18
Nossos espaços em 2023	19
Expansão no estado de Minas Gerais	20

ESTRATÉGIA DE SUSTENTABILIDADE 21

Nossa estratégia de sustentabilidade	23
Referencial de Desenvolvimento Sustentável	25

RELACIONAMENTO E COOPERATIVISMO 27

Difundir o cooperativismo e a sustentabilidade	29
Fortalecer nosso modelo de governança	31

SOLUÇÕES RESPONSÁVEIS 33

Promover a educação financeira	35
Oferecer soluções de impacto positivo	36
Promover o desenvolvimento ecoeficiente	37

DESENVOLVIMENTO LOCAL

38

Fomentar a economia local	40
Promover o desenvolvimento de pessoas	41
Contribuir para o desenvolvimento das comunidades	43
Cooperar para mudar o mundo	45
Cooperar para transformar realidades	46
Fazer a diferença	47



Mensagem da Liderança

Meus amigos associados e associadas, espero que estejam todos bem de saúde junto de seus familiares, porque o Sicredi precisa de vocês.

A 42 anos fundamos nossa Instituição financeira cooperativa que é uma associação de pessoas que buscam o mesmo propósito, o que nos diferencia dos Bancos que são associações de capital. Vocês donos do Sicredi são seres humanos com vida, em cujas veias corre o sangue da parceria, da cooperação, da ajuda e cujo propósito é cuidar das pessoas. Nestes 42 anos sempre tivemos resultados positivos, mesmo em tempos difíceis fomos vencedores e essa vitória é de todos nós, é coletiva, pois ninguém é vencedor sozinho.

Este ano de 2023 foi um ano especial para todos nós, pois durante os 42 anos de nossa fundação sempre tivemos o sonho de sermos autossuficientes em recursos (dinheiro nosso, fruto de nosso trabalho) e este ano, nosso sonho se tornou realidade, pois financiamos toda agricultura e pecuária para nossos associados com dinheiro próprio, pagando juro para nós mesmos, nos tornamos autossuficientes de recursos.

O Sicredi será a maior instituição financeira do Brasil, isto tenho certeza, porque durante nossos 42 anos de história passamos por muitos ciclos econômicos. Passamos pelo ciclo do ouro, do café, do couro, do charque e muitos outros, mas agora entramos no ciclo do conhecimento e o Sicredi, instituição a qual vocês são os donos, possui mais de 7 milhões de associados, onde juntos somamos nossas ideias, nossas experiências, nossos conhecimentos e nossas diferenças, o que nos faz crescer, pois só muda, se reinventa e cresce, quem soma diferenças, pois se somarmos coisas iguais não seremos inovadores nunca e ficaremos sempre no mesmo lugar mesmo sabendo que o mundo muda a cada dia.

Outra razão para afirmar que seremos a maior instituição financeira do Brasil é que os bancos só querem abrir agências em municípios com mais de 20 mil habitantes, sendo que no Brasil 70% dos municípios tem menos de 20 mil habitantes. Assim, dos 5.569 municípios do Brasil em 3.900 deles só existirão cooperativas de crédito, porque para o Cooperativismo não é relevante o número de habitantes de um município para que lá se coloque uma agência e sim o quanto fazemos a diferença para essa comunidade.

A maior decisão que vocês associados tomaram foi aprovar nossa expansão para o estado de Minas Gerais, sucesso total, pois em 3 anos inauguramos 15 Agências e em abril deste ano inauguraremos mais uma. Em Minas Gerais o Sicredi Vale do Jaguarí e Zona da Mata RS/MG já tem mais de 10 mil associados, e estamos levando para essas pessoas um atendimento mais humano e próximo.



Armando Bochi

Diretor Presidente
Sicredi Vale do Jaguari
e Zona da Mata RS/MG

O nosso Sistema Sicredi que está nos 26 estados brasileiros e mais Distrito Federal apresenta os seguintes números:

Associados: Mais de 7 milhões;
Colaboradores: 43.600;
Agências: 2.749;
Ativos totais: Mais de 324 bilhões;
Carteira de crédito: 210 bilhões;
Resultados: 6,9 bilhões.

Sendo assim, pelo trabalho, confiança e comprometimento de todos vocês, associados, coordenadores de núcleo, conselheiros e colaboradores, me resta apenas dizer muito obrigado, e conto com vocês para juntos construirmos uma sociedade mais próspera para todos!

1

*Nossa essência
cooperativista*



A essência do cooperativismo	09
Círculo virtuoso	11
Nossos diferenciais	13

A essência do cooperativismo

Somos o Sicredi, uma instituição financeira cooperativa com mais de 120 de história. Ao longo de nossa trajetória, geramos impacto positivo ambiental, econômico e social aos nossos associados e comunidades, através das nossas soluções financeiras e não financeiras.

Nosso modelo de negócio reflete a essência, os princípios do cooperativismo e do nosso propósito de **Construir juntos uma sociedade mais próspera.**

Sete princípios

Estabelecidos pela Aliança Cooperativa Internacional (ACI) no em 1844 e atualizados em 1995, os princípios do Cooperativismo guiam a nossa geração de impacto positivo:



Adesão livre e voluntária.



Educação, formação e informação.



Gestão democrática pelos associados.



Intercooperação.



Participação econômica dos associados.



Interesse pela comunidade.



Autonomia e independência.

Saiba mais sobre os sete princípios do cooperativismo: <https://www.sicredi.com.br/coop/norte/principios-do-cooperativismo/>



Através de nossa atuação ativa, criamos um círculo virtuoso do cooperativismo. Dessa forma, ao unirmos forças na nossa cooperativa de crédito, estamos

criando um relacionamento cada vez mais próximo, promovendo o desenvolvimento local e tornando a vida de cada um, mais cooperativa, simplificada e próspera.



O círculo virtuoso funciona de maneira simples e eficaz. É como uma roda que gira e traz benefícios para todos os envolvidos.

Para saber mais acesse:
<https://www.sicredi.com.br/site/blog/como-ser-cooperativo-conheca-o-circulo-virtuoso-do-cooperativismo/>

Cooperativa e associados

Os associados são pessoas que se unem à nossa cooperativa de crédito e, nessa parceria, passam a ser donos do negócio, podendo ter voz ativa e poder de decisão.

Investimento na cooperativa e recursos na região

Os associados investem e poupam dinheiro em nossa cooperativa e isso contribui para que a gente possa oferecer recursos para as pessoas e negócios das regiões onde estamos inseridos.

Distribuição de recursos

Esses recursos podem ser utilizados para comprar uma casa, abrir um negócio ou pagar a faculdade, por exemplo, levando em consideração as necessidades e perfil financeiro de cada associado.

Economia em movimento

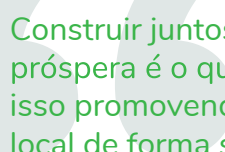
Os recursos utilizados para comprar, produzir e empreender não ficam parados e circulam na região, impulsionando a economia local. Com isso, mais empregos e serviços são criados, gerando renda e oportunidades para todos.

Resultados positivos

À medida que os associados usam os serviços da cooperativa, resultados positivos são gerados e compartilhados com os associados, seja por meio da distribuição de resultados ou por investimentos na própria cooperativa.

Crescimento conjunto

Com melhores resultados, nossa cooperativa tem condições de oferecer taxas justas e competitivas para que outras pessoas também tenham a possibilidade de realizarem seus sonhos, além de também terem direito à distribuição de resultados.



Construir juntos uma sociedade mais próspera é o que nos move, e fizemos isso promovendo o desenvolvimento local de forma sustentável.

Tendo a cooperação como essência, levamos soluções que resolvam dores e necessidades com interesse genuíno nas pessoas. Com isso, os associados realizam suas movimentações financeiras na cooperativa gerando um círculo virtuoso de prosperidade através do cooperativismo.

Essa trajetória é marcada por resultados robustos e crescimento sustentável a mais de 120 anos no Brasil.

Adriano Moneiro

Gerente Regional de Desenvolvimento

Contribuindo com a prosperidade conjunta de todos neste ciclo, entendemos a importância da nossa atuação para promover crescimento regional e melhorar a qualidade de vida das comunidades, por isso seguimos motivados a impactar positivamente a sociedade através do círculo virtuoso do cooperativismo.

Nossos diferenciais

Missão

Somos um sistema cooperativo que valoriza as pessoas e promove o desenvolvimento local de forma sustentável.

Visão

Ser reconhecida como instituição financeira cooperativa com excelência em relacionamento e soluções que beneficiam nossos associados e a sociedade.

Valores

Cooperação

A cooperação está na nossa essência

A natureza cooperativa do negócio é o que nos faz capazes de alcançar o máximo do nosso potencial. Nossa escolha é sempre por cooperar, porque o todo é maior do que a soma das partes.

Atuação sistêmica

Atuação sistêmica é a nossa força

A atuação sistêmica é a forma como nos estruturamos, nos reconhecemos e como guiamos o nosso funcionamento: o todo funciona quando cada parte desempenha, de forma coordenada, o seu papel. O sistema nos torna sólidos, e a solidariedade nos torna fortes.

Pessoas no centro

Interesse genuíno nas pessoas está em nosso coração

Somos movidos pelo interesse genuíno nas pessoas. Queremos verdadeiramente entender as diferentes realidades e desafios das pessoas para oferecer a solução ideal – dos colaboradores aos associados, dos associados à comunidade. Acreditamos em uma cultura de trabalho humanizada e inclusiva, com orgulho pelo que fazemos juntos. E projetamos isso para fora proporcionando a melhor experiência cooperativa para o associado.



Evolução constante

Evolução constante é nossa mentalidade

Entendemos o dinamismo do mercado e das relações. Por isso, temos um olhar curioso e nos adaptamos a cada novo movimento para evoluir, criando oportunidades para melhorar, sempre. Incentivamos o empreendedorismo e aprendizado contínuo, em um modelo de cooperativismo renovado que seja relevante para os associados e a sociedade e cresça com eles.

Desenvolvimento local

Desenvolvimento local é o que nos move

Acreditamos que, como protagonistas de desenvolvimento local e sustentável, as decisões do nosso dia a dia reverberam impacto positivo em cada região que atuamos. É a crença em proporcionar qualidade de vida para todos que nos permite amplificar o efeito do nosso trabalho.

Ética

Ética rege nosso pensamento e atuação

A ética faz parte do nosso jeito de ser, pensar e atuar. É inegociável e presente a cada tomada de decisão. Regula nossos comportamentos individuais e coletivos, priorizando o respeito a todos dentro e fora do sistema. Norteia nossas relações interna e externamente, com associados, parceiros e comunidade.

Transparência

Transparência alimenta nossas relações

Com transparência estabelecemos vínculos sólidos e relação de confiança com as pessoas que fazem parte do nosso sistema. É por meio da confiança que realizamos as transformações profundas na sociedade.

2

*Nossa
cooperativa/
Sicredi VJ ZM RS/MG*



Nossa Cooperativa _____	17
Perfil _____	18
Nossos espaços em 2023 _____	19
Expansão no estado de Minas Gerais _____	20

Nossa Cooperativa

Atuação Regional

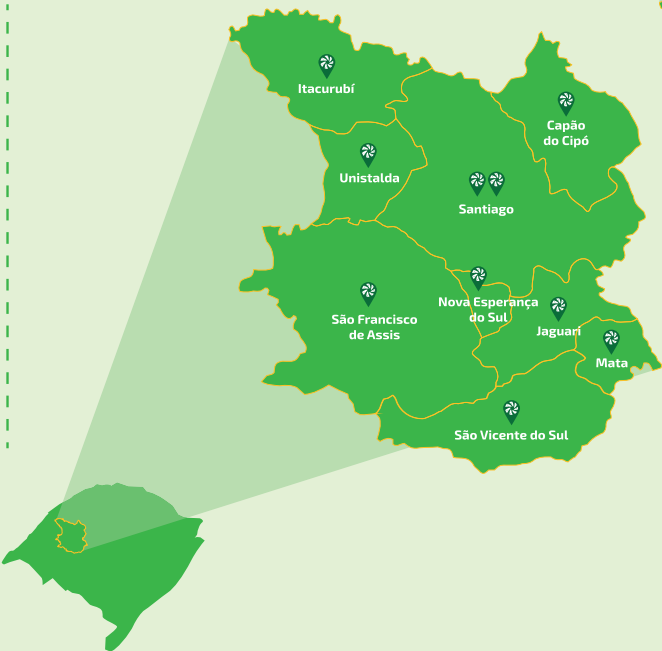
Minas Gerais

15 agências e 2 escritórios de negócios



Rio Grande do Sul

10 agências



Agências

Previsão de inauguração 2024

Perfil

Somos uma cooperativa de pessoas para pessoas e acreditamos em um modelo de crescimento em conjunto, onde nos unimos por um mesmo ideal e juntos fazemos a diferença nas vidas, comunidades, municípios e regiões onde vivemos, construindo objetivos e transformando as realidades ao seu entorno.

É com essa filosofia que juntos, construímos uma Cooperativa voltada ao desenvolvimento da região, afinal, a gente só cresce quando nossos associados crescem.

De forma responsável e transparente, nós estamos sempre juntos!



São 25 agências de um total de
2,6 mil no Sistema Sicredi



49 mil associados de nossa coop
De um total de 7,5 milhões no Sistema Sicredi



R\$347,4 milhões de patrimônio líquido
R\$ 30,2 bilhões no Sistema Sicredi

Novos espaços em 2023

Estamos localizados nos municípios do Vale do Jaguari, no Rio Grande do Sul e também na Zona da Mata Mineira, em Minas Gerais, com espaços pensados em oferecer um relacionamento simples, próximo e ativo.



Nova Esperança do Sul/RS



Jaguari/RS



Mar de Espanha/MG



Cascatina - 2ª ag Juiz de Fora/MG



Lima Duarte/MG



Ressaquinha/MG



Goianá/MG



Santa Rita de Jacutinga/MG

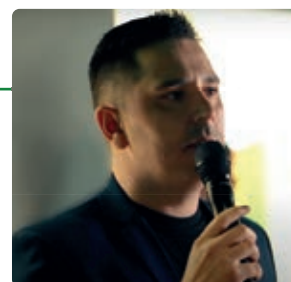


Antônio Carlos/MG

Expansão no estado de Minas Gerais

Elias Zambeli

Gerente de Desenvolvimento
de Negócios



“A expansão para o estado de Minas Gerais é como plantar as sementes do progresso e da sustentabilidade em um novo solo, rico por sua cultura, economia diversificada e de pessoas trabalhadoras.

Já inauguramos 15 novas agências em Minas, e 2 escritórios de negócios, uma conquista que vai além de simplesmente expandir a presença geográfica. Cada nova agência evidencia o nosso compromisso na construção de sociedades mais prósperas, com um trabalho forte no desenvolvimento econômico e social destas comunidades. Nossa área está localizada na região Sul / Sudeste de Minas Gerais, com mais de um milhão de pessoas, distribuídas em 43 municípios, destes, 33 localizados na microregião da Zona da Mata mineira e 10 do Campo das Vertentes.

Estamos construindo uma presença significativa no estado, em especial na abertura de novas agências, já nos aproximando de 200 agências inauguradas. Hoje já somos conhecidos, a marca Sicredi e a adesão por novos associados cresce a cada dia, com mais pessoas se associando e fazendo parte do cooperativismo.

Inaugurações

2023



Lima Duarte, Mar de Espanha, Ressaquinha,
Juiz de Fora - Cascatinha, Goianá, Santa Rita de Jacutinha
e Antônio Carlos.

3

Estratégia de Sustentabilidade



Nossa estratégia de sustentabilidade _____ 23

Referencial de Desenvolvimento Sustentável _____ 25



Nossa estratégia de sustentabilidade

Alinhados aos princípios globais sobre Desenvolvimento Sustentável, atuamos gerando valor para os nossos associados, meio ambiente e sociedade. Por conta da nossa natureza cooperativa, temos um olhar atento aos nossos impactos.

Além da nossa Missão, Visão e Valores, que guiam como conduzimos o negócio e orientam a prática do desenvolvimento, contamos com uma robusta Estratégia de Sustentabilidade. Nossa Estratégia direciona como atuamos e incorpora as melhores práticas de

gestão do mercado, alicerçada nos pilares Ambientais, Sociais, Econômicos e Governança, demonstrando nossa preocupação com a sustentabilidade e perenidade do negócio.

Como parte da nossa estratégia, temos três direcionadores de Governança: Relacionamento e Cooperativismo, Soluções Responsáveis e Desenvolvimento Local. Em cada direcionador, dividimos os 12 temas focais mais relevantes para a sustentabilidade do Sicredi, ou seja, os temas materiais.



Com base nos temas materiais, que traduzem as temáticas mais relevantes para a sustentabilidade e onde devemos focar nossos esforços a fim de promover o crescimento sustentável do negócio, construímos os documentos e políticas sistêmicas que orientam nossa estratégia, tomada de decisão, operação e conduta.

A nossa Política de Sustentabilidade estabelece a governança para a sustentabilidade, os princípios e diretrizes aplicáveis a todos os níveis e entidades do Sistema, a fim de nortear a tomada de decisão na condução de negócios, atividades, processos e na relação com nossas partes interessadas.

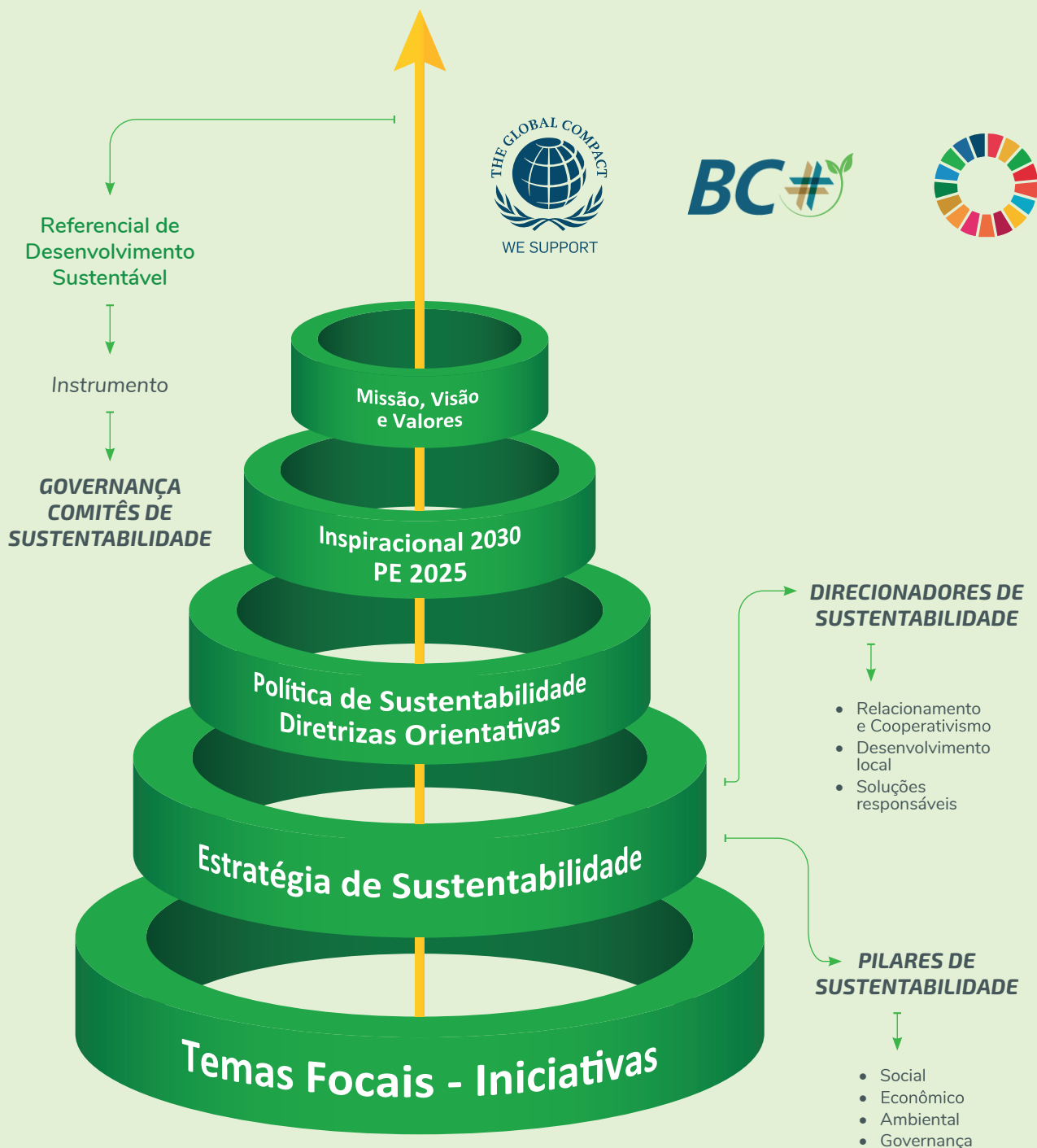
Referencial de Desenvolvimento Sustentável

O Referencial de Desenvolvimento Sustentável é uma ferramenta de mapeamento de todas as iniciativas, programas e ações desenvolvidos pelo Sicredi de maneira sistêmica, que promovam impacto positivo relacionado à Sustentabilidade.

Por meio da definição de indicadores conectados aos três direcionadores que compõe nossa Estratégia de Sustentabilidade, o Referencial é a base para a Medição de Impacto Positivo do Sicredi, que permite mensurar nosso desempenho em sustentabilidade nos níveis nacional, regional e local.



CONSTRUIR **JUNTOS** UMA SOCIEDADE MAIS PRÓSPERA



4

Relacionamento e cooperativismo



Difundir o cooperativismo e a sustentabilidade _____ 29

Fortalecer nosso modelo de governança _____ 31

Difundir o cooperativismo e a sustentabilidade



1712 associados formados!

Nosso Programa de Educação Cooperativa oferece cursos para difundir o conhecimento sobre cooperativismo de crédito.

Ao entender o modelo de negócio e seu papel na sociedade, o associado participa mais ativamente da cooperativa.



Nova Esperança do Sul/RS



Jaguari/RS



Mata/RS



São Francisco do Sul/RS



São Vicente do Sul/RS



Itacurubi/RS



Unistalda/RS



Capão do Cipó/RS



Santiago/RS - Centro



Santiago/RS - Paineiras



Lima Duarte/MG



Carandaí/MG



Barbacena/MG



Bicas/MG



Santos Dumond/MG



São João Nepomuceno/MG



Mar de Espanha/MG



Pequeri/MG



Matias Barbosa/MG



Goianá/MG



Cascatinha/MG



Ressaquinha/MG



Santa Rita do Jacutinga/MG



Antônio Carlos/MG

Fortalecer nosso modelo de governança



Através desse Programa, fortalecemos os laços com os associados e estimulamos a participação no processo de gestão e desenvolvimento. Em 2023 foram mais de 6 mil associados presentes, participando das decisões da nossa cooperativa.

Reuniões de Núcleo

Nas Reuniões de Núcleo os associados e coordenadores se reúnem para dialogar e discutir a respeito de assuntos de interesse específico do quadro social, do núcleo, promovendo transparência e engajamento.



Goianá/MG



Núcleo Mar de Espanha/MG

Assembleia Geral Ordinária

Os coordenadores de Núcleo, que são eleitos pelos associados, participam realizando o voto e representando as decisões do Núcleo. Dessa forma reforçamos a participação democrática.



Coordenadores/RS



Coordenadores/MG

Assembleia Geral de Núcleos

Os nossos associados, agrupados em núcleos, exercem o direito e o dever de planejar, acompanhar e decidir os rumos da cooperativa nas Assembleias.

Nesses encontros os associados se reúnem para discutir, votar e decidir as direções estratégicas da Cooperativa, promovemos assim a democracia e a participação ativa.



Santiago/RS - Centro



Santiago/RS - Paineiras



São Vicente do Sul/RS



Jaguari/RS



Nova Esperança do Sul/RS



Mata/RS



Unistalda/RS



São Francisco de Assis/RS



Itacurubi/RS



Capão do Cipó/RS



Juiz de Fora/MG



Santos Dumont/MG



São João Nepomuceno/MG



Pequeri/MG



Barbacena/MG

5

Soluções Responsáveis



Promover a educação financeira _____	35
Oferecer soluções de impacto positivo _____	36
Promover o desenvolvimento ecoeficiente _____	37

Promover a educação financeira

Em nossa Cooperativa realizamos ações de Educação Financeira durante o ano todo e durante a Semana Enef "Semana Nacional de Educação Financeira" intensificamos essas ações com o objetivo de transformar e impactar a vida financeira das pessoas nas comunidades em que atuamos.






59 mil pessoas

impactadas por
educação financeira.



Oferecer soluções de impacto positivo

ECONOMIA VERDE

Produto	Descrição
 Crédito Energia Solar	Hoje temos nosso portfólio também voltado a sustentabilidade, foram 752 operações de energia solar, uma fonte de energia limpa, renovável e inesgotável.
 CPR Fácil: solução digital	No ano de 2023 foram mais de 600 operações em CPR Fácil 100% digital, onde além de entregar agilidade ao nosso associado contribuímos para a redução de papel impresso.
 Crédito Eficiência Energética	E cooperamos com o meio ambiente, adquirindo tecnologias que auxiliem na redução do consumo energético.

RELACIONAMENTO EFICIENTE

Os associados são donos do nosso negócio e, prezamos por relacionamentos próximos e eficientes, seja por meios físicos ou digitais.

Em 2023 **consolidamos o atendimento via WhatsApp, possibilitando a realização de atendimentos mais práticos, sem a necessidade de se deslocar até uma agência.**



Receba novidades do Sicredi no seu WhatsApp!

Você pode nos chamar através do número (51) 3358 4770. **Leia o QR Code.**

Promover o desenvolvimento ecoeficiente

Em 2023 foram liberados 530 Milhões de reais Créditos Rural em mais de 4.500 operações em apoio ao desenvolvimento principalmente de projetos de Custeio, Investimento e CPRs, os quais foram direcionados as todas a faixas de renda, desde os pequenos até os grandes produtores.

Seguro Proagro

Foram pagos mais **75 Milhões de reais em indenizações**, em mais de 750 operações de Custeio Agrícola, por perdas de produtividade, as quais tiveram as suas produções seriamente afetadas, principalmente pela grave seca ocorrida na safra de verão 2022/2023 no RS.

Isso reflete o grande apoio da Cooperativa ao setor produtivo agropecuário na **geração de emprego e renda, a sustentabilidade social, ambiental e financeira do negócio e do produtor.**



6

Desenvolvimento Local



Fomentar a economia local _____	40
Promover o desenvolvimento de pessoas _____	41
Contribuir para o desenvolvimento das comunidades _____	43
Cooperar para mudar o mundo _____	45
Cooperar para transformar realidades _____	46
Fazer a diferença _____	47

Fomentar a economia local

Cooperativa Sicredi

- | Tem associados
- | Distribuição de resultados proporcionais à utilização de produtos e serviços
- | Utilização dos produtos e serviços já é condição básica para ser sócio
- | Controle democrático, onde uma pessoa equivale a um voto
- | Os resultados financeiros da cooperativa permanecem no comércio local

Banco tradicional

- | Tem clientes
- | Distribuição de resultados proporcionais ao capital investido
- | Utilização dos produtos e serviços não é condição básica para ser sócio
- | Controle exercido a partir da participação no Capital Social
- | Os lucros são destinados aos acionistas que, por vezes, não estão estabelecidos na área de atuação

Nosso modelo de negócio constrói uma cadeia de valor que beneficia o associado, a cooperativa e a comunidade local.

Escolhemos trilhar um caminho coletivo para oferecer soluções inteligentes para o seu desenvolvimento financeiro. A gente entende que as melhores escolhas são aquelas que trazem resultados para todos.

Nível de satisfação

Mensalmente, o Sicredi realiza uma pesquisa de satisfação, por telefone, com seus associados.

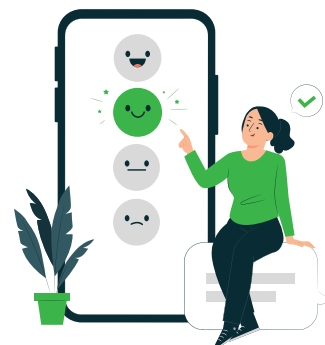
O índice aponta a percepção que o associado tem da marca, bem como o seu nível de satisfação.

Nossa cooperativa atingiu
83,5%
de satisfação

Estamos na **zona de excelência!**

NPS

- Zona crítica (-100 a 0)
- Zona de aperfeiçoamento (1 a 50)
- Zona de qualidade (51 a 75)
- Zona de excelência (76 a 100)





Promover o desenvolvimento de pessoas

Atualmente o Sicredi Vale do Jaguari e Zona da Mata RS/MG, conta com um quadro de **288 colaboradores** ativos.

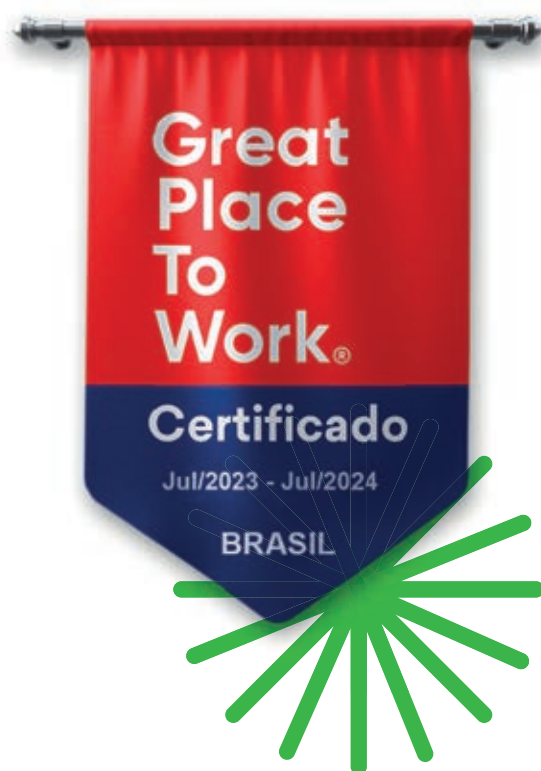
Com o propósito de entregarmos soluções que façam a diferença na vida de todos os associados e comunidade, **a cooperativa investe nas pessoas que fazem o Sicredi acontecer**, para que possam estar à frente das entregas que agregam valor.

Somos **protagonistas** da nossa evolução

Foram R\$ 698.494,71 de investimentos em formações e treinamentos de colaboradores, buscando prepará-los para uma atuação de excelência.

Fruto disso, estreamos no Ranking Nacional da **GPTW** com **posição de destaque, ficando em 4º lugar entre as 5 melhores empresas para se trabalhar no Brasil.**

Esse reconhecimento nos dá ainda mais energia para continuar entregando o nosso melhor.



Com o intuito de propagar o cooperativismo e contribuir para um mundo melhor, hoje estamos em uma grande expansão para o Estado de Minas Gerais, com atuação em 43 municípios da Zona da Mata e Campo das Vertentes.



R\$ 698.494,71
investidos em
formações e treinamentos.



60
novos colaboradores em
entre os dois estados.



GPTW
4º lugar entre as 5 melhores
empresas para trabalhar no Brasil.

Contribuir para o desenvolvimento das comunidades

Há mais de 27 anos, foi desenvolvido o Programa **A União Faz a Vida**. Um programa que busca apoiar as escolas no desafio de romper com a lógica tradicional da educação e potencializar a cooperação e a cidadania entre os estudantes, por meio de uma metodologia própria, baseada em projetos.



*a união
faz a vida*



ÉTICA
CIDADANIA
PESSOAS
EQUIDADE
INCLUSÃO
COOPERAÇÃO
E
DU
CA
ÇÃO
,
SUSTENTABILIDADE
DIVERSIDADE



Os alunos vão para o território, pesquisam, entrevistam, exploram para responder a uma pergunta proposta pelo educador e, a partir desse processo, desenvolvem projetos com base nas suas curiosidades utilizando diferentes conteúdos escolares, fomentados pela mediação do educador.



8.900
crianças e adolescentes
participaram do PUFV.



10 municípios
com a implementação do PUFV
sendo 1 em MG.



680 projetos
projetos do PUFV que
Impactaram a comunidade.

Cooperar para mudar o mundo



Barbacena/MG



Santos Dumond/MG



São Vicente do Sul/RS



Itacurubi/RS



Jaguari/RS



Juiz de Fora/MG

O Movimento de Voluntariado tem o objetivo de fomentar, inspirar, mobilizar e impulsionar o engajamento das comunidades em prol de ações de voluntariado, bem como reforçar nossa essência cooperativista e o nosso propósito de cooperar para a construção de uma sociedade mais próspera.



Dia C

é um grande movimento nacional de iniciativas voluntárias.



2900

pessoas impactadas pelos movimentos voluntários.



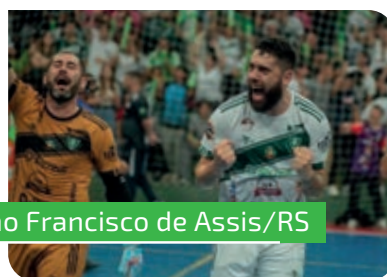
25

ações feitas que impactaram a comunidade.

Cooperar para transformar realidades



Santiago/RS - Centro



São Francisco de Assis/RS



Unistalda/RS



Nova Esperança do Sul/RS



Pequeri/MG



Bicas/MG

O Sicredi para todos é programa que apoia projetos voltados ao interesse coletivo da comunidade local, os quais envolvam educação, cultura, esportes, saúde, sustentabilidade, empreendedorismo, inovação e inclusão social.



140 projetos
voltados
ao interesse coletivo.



730 mil reais
as comunidades dos
municípios de atuação.

Fazer a diferença

**PROSPERAR
JUNTOS**
DESAFIOS DO EMPREENDEDORISMO

Uma parceria para fortalecer e fazer a diferença na vida das pessoas, tanto em suas finanças pessoais como auxiliando seus próprios negócios.



Todo mundo tem um sonho para realizar. Qual é o seu?

O Sicredi sonha em contribuir nas conquistas dos associados e em nossos eventos de consórcios mais de 592 sonhos serão realizados. Compartilhamos momentos de conquistas e realizações.



Expediente

Cordenação Geral

Jéssica Dutra

Fonte de Dados

Sicredi

Revisão

Área de Relacionamento

Sicredi Vale do Jaguari e Zona da Mata RS/MG

Fotografia

Arquivo Sicredi

Diagramação

Thiago Colaço



Este material foi produzido pela Ponto Cópias com papel certificado PEFC e as tintas para impressão são compostas de óleos vegetais Riso Kagaku.





f   in

Sicredi Vale do Jaguari e Zona da Mata

www.sicredi.com.br/coop/valedojaguarizonadamata