

*Sicredi Vale do Jaguari e  
Zona da Mata RS/MG*

# RELATÓRIO ANUAL

2019







# SUMÁRIO.

- |           |                                    |
|-----------|------------------------------------|
| <b>03</b> | <i>Juntos fazemos a diferença</i>  |
| <b>04</b> | <i>Mensagem do Presidente</i>      |
| <b>05</b> | <i>Nossa Cooperativa</i>           |
| <b>08</b> | <i>Destaques em 2019</i>           |
| <b>10</b> | <i>Participação</i>                |
| <b>12</b> | <i>Programa Pertencer</i>          |
| <b>14</b> | <i>Projeto de Atuação Social</i>   |
| <b>15</b> | <i>Dia de Cooperar</i>             |
| <b>16</b> | <i>Educação Financeira</i>         |
| <b>18</b> | <i>Programa Crescer</i>            |
| <b>20</b> | <i>Programa A União Faz a Vida</i> |
| <b>22</b> | <i>Apoio ao Associado</i>          |
| <b>24</b> | <i>Participação em Eventos</i>     |
| <b>26</b> | <i>Modelo de Relacionamento</i>    |
| <b>27</b> | <i>Rede de Atendimento</i>         |

# Juntos fazemos a diferença

Nós somos a Sicredi Vale do Jaguari e Zona da Mata RS/MG, Cooperativa que atua há 38 anos transformando a vida de nossos associados e suas comunidades nas regiões do Vale do Jaguari no Estado do Rio Grande do Sul e Zona da Mata no Estado de Minas Gerais.

Somos uma das 112 cooperativas integrantes do Sicredi, a primeira instituição financeira cooperativa do Brasil. Fazemos parte de um sistema nacional, composto por mais de 4,5 milhões de associados que decidem conjuntamente os rumos do negócio e formam uma rede que apoia a sua prosperidade com soluções financeiras responsáveis.

Para que você conheça e participe dessa transformação, iremos compartilhar, neste relatório, as informações sobre como geramos valor ao longo do ano de 2019, incluindo as principais conquistas de nossa Cooperativa, os resultados financeiros, os eventos realizados e as soluções oferecidas. Ao longo do documento, também vamos mostrar como nossa atuação é próxima e contribui para gerar um impacto positivo na vida dos associados, suas comunidades e região.

**Boa leitura!**

# Mensagem do Presidente

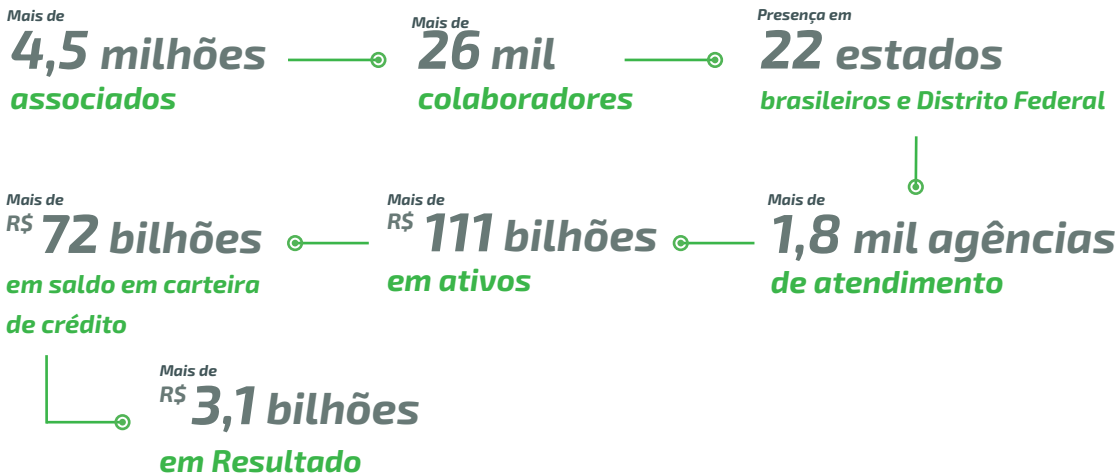


**Armindo Bochi**  
Presidente

Amigos associados e associadas,  
Neste ano de 2020 estamos completando 39 anos de fundação de nossa instituição financeira cooperativa onde enfrentamos a dura concorrência com o sistema financeiro que é um dos mais competitivos.  
Vencemos muitos desafios pois em nossos primeiros anos de fundação não tínhamos nem cheque e nem compensação, mas nós tínhamos visão de futuro e uma direção a seguir pois sabemos que se continuarmos trabalhando unidos vamos continuar crescendo com sustentabilidade.  
Temos muitos outros desafios a vencer e um deles é nossa expansão ao estado de Minas Gerais onde passaremos de uma área de ação de 107 mil habitantes para uma área de mais de 1 milhão de pessoas com tradição e cultura diferentes da nossa. E já no primeiro semestre de 2020 abriremos duas agências, sendo uma em Juiz de Fora e outra em Barbacena.  
Crescemos com sustentabilidade porque somos uma associação de pessoas onde o associado é o dono, onde temos a maior diversidade, temos associados de todas as religiões, de todas as raças, de todas as profissões e de todas preferências sexuais, onde todos são incluídos pois na nossa cooperativa não existe exclusão social e crescemos somando todas estas diferenças. É neste mundo globalizado onde avançam as transações digitais, o uso de robôs e a inteligência artificial nossa cooperativa teve este ano o seu maior resultado, acima de 35 milhões de reais, sempre atento ao nosso propósito, que é valorizar as pessoas e procurar solucionar todas suas necessidades.

Para finalizar apresento os números do nosso Sistema Sicredi a nível de Brasil com dados consolidados com base 2019:

## O Sicredi



Todos estes números conquistados são frutos de nosso Trabalho e de nossa União.



# Nossa Cooperativa

## A Sicredi Vale do Jaguari e Zona da Mata RS/MG

Nossa Cooperativa teve início em 1981, quando iniciou seu funcionamento junto à Cooperativa Regional Triticola Santiaguense Ltda, e com esforço conjunto dos produtores expandiu-se para outras cidades, com a primeira unidade de atendimento no município de Nova Esperança do Sul/RS, em outubro de 1989.

A partir do ano de 1997, ingressamos no Sicredi, após a fusão das cooperativas Credisan (Santiago) e Credijá (Jaguari), surgindo então a denominada Sicredi Vale do Jaguari. Dessa forma, passamos a fazer parte de um sistema nacional, com empresas especializadas e instrumentos financeiros que aumentam a segurança de nossos associados e fortalecem nossa atuação local.



Agência Santiago Centro



Painel histórico da cooperativa  
Superintendência Regional

Atualmente, a Sicredi Vale do Jaguari e Zona da Mata RS/MG é composta por mais de 33 mil associados e estamos presentes em 09 municípios na região do Vale do Jaguari/RS e realizando a expansão para a região da Zona da Mata/MG.

Com esta expansão nossa atuação passará a ter mais 43 novos municípios de atuação. Realizando neste ano de 2020, a abertura de duas novas agências. Uma situada no município de Juiz de Fora e outra no município de Barbacena, ambas no estado de Minas Gerais.

Atuação regional

 **12**  
agências

EM  
 **09**  
cidades

DE  
 **02**  
estados

Nossos  
números

 Mais de **33 mil**  
associados

 **180**  
colaboradores

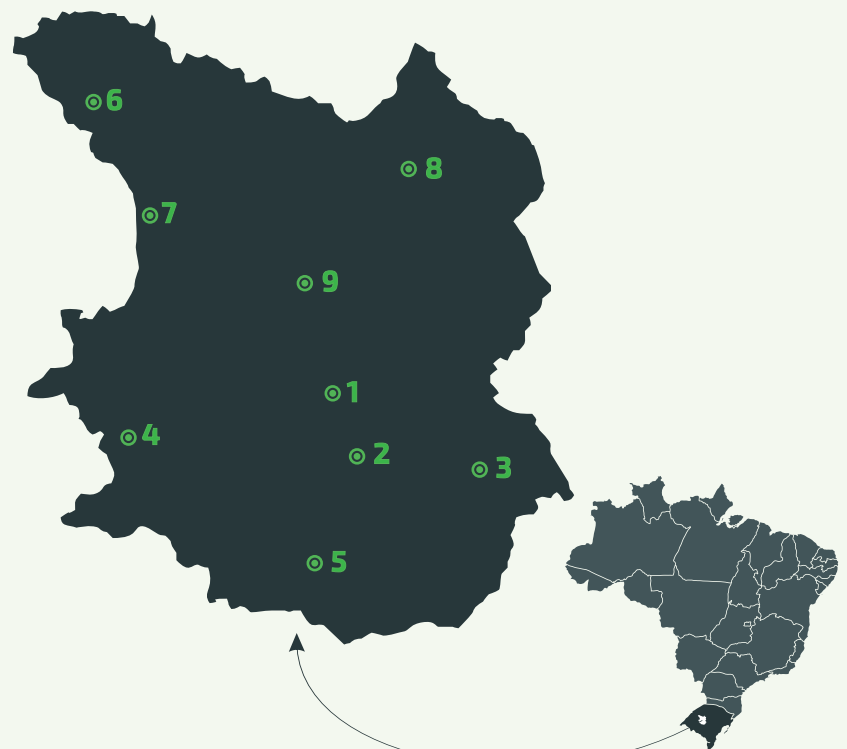
 **R\$ 655 milhões**  
em ativos

 **R\$ 492 milhões**  
em crédito

**Resultado de**  
**R\$ 35,6 milhões**

Rio Grande do Sul

- 1. Nova Esperança do Sul
- 2. Jaguari
- 3. Mata
- 4. São Francisco de Assis
- 5. São Vicente do Sul
- 6. Itacurubí
- 7. Unistalda
- 8. Capão do Cipó
- 9. Santiago





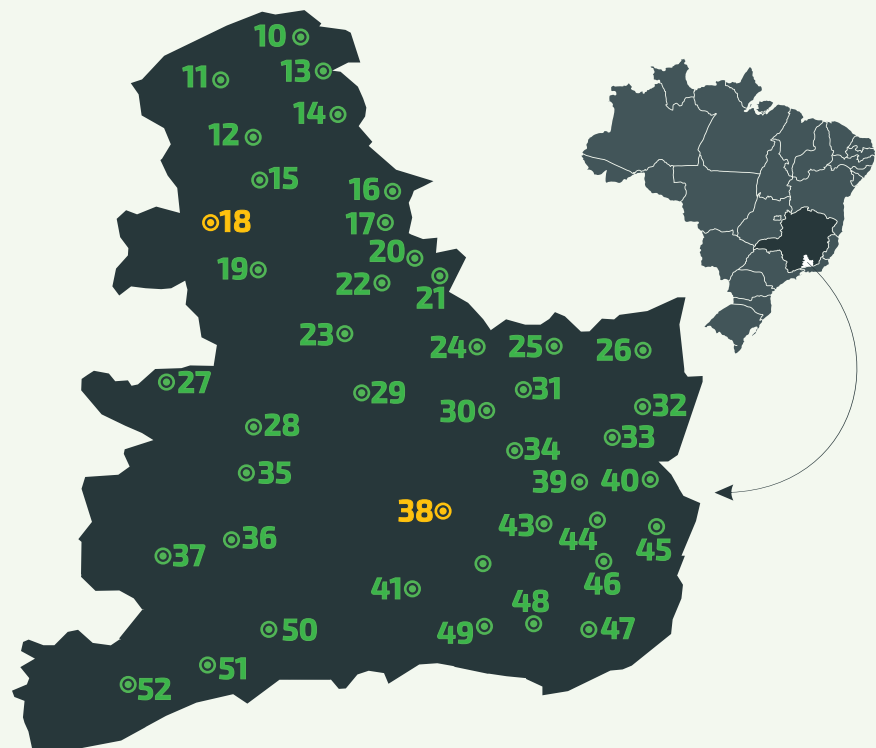
## Expansão para o estado de Minas Gerais

ABERTURA DE  
**02**  
novas agências  
em 2020  
\* BARBACENA e JUIZ DE FORA

ATUAÇÃO EM  
**43**  
cidades

### Minas Gerais

- |                             |                      |                                 |
|-----------------------------|----------------------|---------------------------------|
| 10. Caranaíba               | 33. Rochedo de Minas | 44. Guarara                     |
| 11. Carandaí                | 34. Chácara          | 45. Senador Cortes              |
| 12. Ressaquinha             | 35. Pedro Teixeira   | 46. Mar de Espanha              |
| 13. Capela Nova             | 36. Lima Duarte      | 47. Chiador                     |
| 14. Senhora dos Remédios    | 37. Olaria           | 48. Santana do Deserto          |
| 15. Alfredo Vasconcelos     | 38. Juiz de Fora     | 49. Simão Pereira               |
| 16. Desterro de Melo        | 39. Bicas            | 50. Sta. Bárbara do Monte Verde |
| 17. Sta. Bárbara do Tugúrio | 40. Maripá de Minas  | 51. Rio Preto                   |
| 18. Barbacena               | 41. Belmira Braga    | 52. Sta. Rita do Jacutinga      |
| 19. Antônio Carlos          | 42. Matias Barbosa   |                                 |
| 20. Paiva                   | 43. Pequeri          |                                 |
| 21. Aracitaba               |                      |                                 |
| 22. Oliveira Fortes         |                      |                                 |
| 23. Santos Dumont           |                      |                                 |
| 24. Piau                    |                      |                                 |
| 25. Rio Novo                |                      |                                 |
| 26. Descoberto              |                      |                                 |
| 27. Sta. Rita do Ibitipoca  |                      |                                 |
| 28. Bias Fortes             |                      |                                 |
| 29. Ewbank da Câmara        |                      |                                 |
| 30. Coronel Pacheco         |                      |                                 |
| 31. Goiana                  |                      |                                 |
| 32. São João Nepomuceno     |                      |                                 |



\* Cidades onde serão abertas as novas agências no Estado de Minas Gerais no ano de 2020.

## | Destaques em 2019

Confira nossas principais conquistas ao longo do ano:

### Sicredi Vale do Jaguari e Zona da Mata RS/MG inaugura nova agência em Itacurubí



**Da esquerda para direita:** Laíne Portela, Kimberlyn Nogueira, Fabio Navarro, Mirtiele Andrade e Marisiane Seidel.



**Da esquerda para direita:** Leandro da Rocha, Cledi Caetano, Fabio Navarro, Paulo Prina e Vilmar Guarda.



No dia 15.04, foi inaugurada as novas instalações da agência do Sicredi em Itacurubí.

Um espaço planejado para acompanhar o crescimento do município, e criar uma experiência ainda mais cooperativa, pois tem uma infraestrutura ampla, moderna, confortável e preparada para atender cada vez melhor os associados.

Nosso objetivo principal é posicionar o Sicredi como instituição financeira cooperativa, comprometida com a vida financeira dos seus associados e com o desenvolvimento das regiões onde atua.



## | Prêmios do Sicredi em 2019

Ao longo do ano, nosso Sistema foi reconhecido por meio de prêmios:



**Prêmio Melhores Empresas  
para Trabalhar no Brasil**

### Melhores e Maiores 2019

Pelo 8º ano consecutivo, figuramos nas categorias de finanças do anuário da Revista Exame, aparecendo em 15 *rankings*. Como destaque, conquistamos o 2º lugar no *ranking* de Crédito Rural e o 6º lugar no indicador de Depósitos em Poupança e de Crédito para Médias Empresas.

### Estadão Finanças Mais Broadcast

Figuramos em 3º lugar na categoria "Bancos – Financiamento" do anuário. Entre os indicadores destacados, tivemos o total de ativos (2º lugar no *ranking* do indicador) e total de crédito (1º lugar no *ranking* apenas do indicador).

### Valor 1000

Entre os 20 Maiores Bancos, ficamos com a 4ª colocação entre as instituições mais rentáveis sobre Patrimônio, a 5ª entre as que mais cresceram em Operações de Crédito e com a 7ª entre as que mais cresceram em Depósitos Totais. Nos *rankings* que destacam os 20 Maiores Bancos em Depósitos Totais, Lucro Líquido e com o Melhor Resultado Operacional sem Equivalência Patrimonial, figuramos no 7º lugar. Já entre aqueles que elegem os maiores em Operação de Crédito e Patrimônio Líquido, ficamos em 8º.

### Ranking BNDES

O *ranking* anual do BNDES identifica o desempenho das instituições financeiras nas operações indiretas, aquelas em que o banco de desenvolvimento participa indiretamente no repasse de recursos por meio de um agente financeiro a ele credenciado. Figuramos no 1º lugar em operações indiretas nas linhas Pronamp, Inovagro e Moderagro.

### Top Asset

Por meio de nossa gestora de recursos, ocupamos a 18ª posição do *ranking* Top Asset da revista Investidor Institucional, com mais de R\$ 31 bilhões de recursos sob gestão. A revista é o principal canal de comunicação com profissionais de fundos de pensão, regimes próprios de previdência e gestores de recursos.

### Wycup

Dois projetos desenvolvidos por colaboradoras foram premiados no concurso World Council Young Credit Union People, que ocorre anualmente durante a Conferência Mundial do Woccu (Conselho Mundial das Cooperativas de Crédito, na sigla em inglês). O prêmio tem o objetivo de estimular a formação de jovens lideranças e premia participantes que criaram projetos com potencial de causar influência global no cooperativismo de crédito.

### Growth Award

Recebemos o prêmio *Growth Award*, durante a Conferência Mundial do Woccu (Conselho Mundial das Cooperativas de Crédito, na sigla em inglês), em reconhecimento ao nosso crescimento no segmento de cooperativismo de crédito.

### Empresas Mais

Figuramos em 2º lugar na categoria "Destques para as melhores práticas em Governança Corporativa" do *ranking* Empresas Mais Estadão. A publicação avalia os critérios econômicos e a atuação das empresas nas áreas de Governança Corporativa e Inovação.

# Participação

Na Sicredi Vale do Jaguari e Zona da Mata RS/MG, nossos associados têm participação ativa na gestão do negócio. A cada 04 anos, eles se reúnem para eleger os Coordenadores de Núcleo, que representam seus interesses na Assembleia Geral Ordinária da Cooperativa.

Além disso, os Coordenadores de Núcleo elegem os membros do Conselho de Administração, órgão responsável pela estratégia da Cooperativa e pela escolha da Diretoria.

Nesse processo, os associados também podem participar da gestão do próprio Sicredi, uma vez que o Conselho de Administração da Sicredi Vale do Jaguari e Zona da Mata RS/MG participa da escolha dos Conselheiros da Central Sul Sudeste que, por sua vez, elegem os membros do Conselho de Administração da Sicredi Participações (SicrediPar), Holding controladora de todo o Sistema.

## Gestão Participativa da Cooperativa





## / Assembleias



*Assembleia de Núcleo  
Realizada no município de Unistalda/RS*

As assembleias são o momento em que você e outros associados se reúnem para debater e decidir o destino da cooperativa. Elas acontecem todos os anos, em todas as regiões onde estamos presentes, e é a oportunidade de colocar em prática o seu papel de dono.

Nesses encontros, além de ficar por dentro dos números da cooperativa, é hora de escolher as lideranças do próximo ciclo e definir como os resultados financeiros serão distribuídos ou investidos. É assim, de um jeito democrático e transparente, que chegamos às decisões que fazem a diferença para a sua comunidade e para a sua vida.

### **Por que participar?**

Esse é o momento de saber o quanto você contribuiu para o desenvolvimento econômico e social da sua comunidade, sobre a saúde financeira da sua cooperativa, os resultados conquistados em 2019 e as perspectivas para o futuro.



*Assembleia de Núcleo  
Realizada no município de Nova Esperança do Sul*

## | Programa Pertencer

O programa Pertencer aproxima o associado do dia a dia da cooperativa, incentivando-o a participar das decisões e a acompanhar a implantação do que foi planejado.

Tendo como propósito, aprimorar a participação dos associados na gestão e no desenvolvimento da sua cooperativa, sendo um canal de comunicação entre associado e cooperativa.

Este programa chega aos associados e coordenadores de núcleo através de reuniões, assembleias e em outros eventos promovidos e organizados pela cooperativa, além do relacionamento diário na agência.



*Registros de Reuniões de Núcleo  
Realizadas nos município de atuação*

Nossos associados também exercem seu protagonismo nas assembleias de núcleo, onde participam democraticamente das decisões que afetam seus investimentos e sua comunidade. Os temas debatidos e as decisões tomadas nessas assembleias são levados à Assembleia Geral Ordinária, onde os Coordenadores de Núcleo deliberam sobre o rumo da Cooperativa.

Em 2019, a Sicredi Vale do Jaguari e Zona da Mata RS/MG, reuniu durante o período assemblear mais de 3.100 (três mil e cem) associados e convidados, nas assembleias de núcleo realizadas em nossos 09 municípios, para que decidíssemos Juntos os rumos de nossa cooperativa.



*Registros de Reuniões de Núcleo  
Realizadas nos município de atuação*





### **Planejamento para o próximo período**

*Nas assembleias, os associados podem conhecer e exercer os valores essenciais do cooperativismo, como democracia e transparência. Durante esses eventos, eles são informados sobre o planejamento e as metas para o próximo exercício, além de poder opinar sobre o futuro da Cooperativa.*

*Confira o calendário das assembleias da nossa cooperativa.*

# ASSEMBLEIAS 2020

*Participação que faz a diferença no desenvolvimento da sua região*

## Agenda

- 03/03 - Capão do Cipó
- 04/03 - São Francisco de Assis
- 05/03 - Unistalda
- 10/03 - Nova Esperança do Sul
- 11/03 - São Vicente do Sul
- 12/03 - Jaguari
- 13/03 - Santiago Centro  
(Núcleos: 222, 232 e 233)
- 17/03 - Mata
- 19/03 - Santiago Paineiras
- 20/03 - Itacurubí
- 31/03 - Santiago Centro  
(Núcleos: 234, 236 e 240)
- 03/04 - Assembleia Geral Ordinária de Delegados



**Sicredi Vale do Jaguari e Zona da Mata RS/MG**

## **Projeto de Atuação Social**

O Projeto de Atuação Social é uma iniciativa da Sicredi Vale do Jaguari e Zona da Mata RS/MG que visa ampliar as ações sociais desenvolvidas pela Sicredi, atuando alinhados a missão e fortalecendo o papel como agente de mobilização e desenvolvimento, reforçando o compromisso com a comunidade regional, onde estamos inseridos.

A cooperativa destina parte dos seus resultados para projetos que visam promover educação, saúde, cultura, esporte e assistencial. Atualmente, a cooperativa destina 2% do seu resultado.

## **Os Projetos**

Mais de  
**550 mil**  
em recursos destinados à  
realização dos projetos

**162**  
projetos inscritos

**138**  
projetos aprovados

**Juntos,**  
**transformamos**  
a vida de muitas  
**pessoas**



## | Dia de Cooperar

O Dia de Cooperar (Dia C) é uma iniciativa das cooperativas brasileiras, e consiste na promoção e estímulo à realização de ações voluntárias diversificadas e simultâneas, que são definidas e executadas pelas próprias cooperativas.

O objetivo é desenvolver ações de responsabilidade social, colocando em prática os valores e princípios cooperativistas.

Hoje, o Dia C já é um grande movimento nacional de estímulo às iniciativas voluntárias diferenciadas, contínuas e transformadoras, realizadas por cooperativas, com o irrestrito apoio do Sistema OCB e de suas unidades estaduais, fazendo parte da agenda estratégica do cooperativismo brasileiro.

**Dados da Sicredi Vale do Jaguari e Zona da Mata RS/MG:**

**13**  
**iniciativas realizadas**

**09**  
**municípios de atuação**

**Dados em nível Brasil:**

**Mais de 2,56 milhões**  
**pessoas beneficiadas**

**Com o apoio de 131 mil**  
**voluntários**

**2,1 mil**  
**iniciativas realizadas**

**1,2 mil**  
**municípios brasileiros**

**Dia**  
**de Cooperar**



## Educação Financeira

Através de ações como workshops, encontros, bate-papos e palestras, colocamos em prática nossa missão de contribuir com a melhoria da qualidade de vida de nossos associados e comunidade. Com encontros dinâmicos e o uso da metodologia DSOP (Diagnosticar, Sonhar, Orçar, Poupar), abordamos diversos temas como:

- Consumo consciente;
- Economia doméstica
- Sonhos.
- Melhor uso dos produtos financeiros;
- Planejamento financeiro pessoal;

### Educação Financeira das nossas crianças em Gibi

Utilizando como base a cartilha de cidadania financeira do Banco Central do Brasil, em 2018 o Sicredi e a Mauricio de Souza Produções, fizeram uma parceria para levar os conceitos de Educação Financeira de um jeito diferente: uma coleção de gibis com muitas dicas para as crianças pensarem sobre educação financeira de uma maneira mais leve e muito divertida.

## Semana ENEF

A Semana Nacional de Educação Financeira é uma iniciativa para promover ações de educação financeira no país.

Com os objetivos de auxiliar na melhoria da qualidade de vida de nossos públicos, na sua conscientização e também no seu desenvolvimento, para terem uma vida financeira mais saudável.

Fortalecer a nossa atuação e disseminar a educação financeira nas regiões em que estamos inseridos.

Essa iniciativa é realizada com os associados e colaboradores da cooperativa, comunidade em geral e escolas onde o Programa A União faz a Vida está inserido.



## Nossa atuação

Foram realizadas

**72** ações

Com a participação de mais de

**3.800**

crianças, adolescentes  
e comunidade em geral

## O Sicredi

Foram realizadas

**5.574** ações

Com a participação de mais de

**4.400** milhões

crianças, adolescentes  
e comunidade em geral



**Semana Nacional de Educação Financeira**



Nova Esperança do Sul/RS



Jaguari/RS



Mata/RS



São Francisco de Assis/RS



São Vicente do Sul/RS



Itacurubí/RS



Unistalda/RS



Capão do Cipó/RS



Santiago Centro/RS



Santiago Vila Nova/RS



Santiago Paineiras/RS



Santiago Riachuelo/RS



## **| Programa Crescer**

**A fim de difundir a cultura do cooperativismo e do cooperativismo de crédito entre nossos associados, desenvolvemos o Programa Crescer.**



Por meio dele, oferecemos uma formação que amplia a compreensão sobre o funcionamento de uma sociedade cooperativa e o papel do associado na governança do negócio, ajudando a formar as futuras lideranças da Cooperativa.

Em 2019, a Sicredi Vale do Jaguari e Zona da Mata RS/MG, realizou juntamente com as agências de atendimento, além de conhecer os assuntos relacionados ao cooperativismo e cooperativa, foram realizadas formações segmentadas, trazendo diversos assuntos de interesse de cada público.



*Registros de Formações do Crescer  
Realizadas nos município de atuação*

**São mais de 5 mil associados Formados no Programa Crescer até o ano de 2019.**

## | Programa Crescer

Através do programa o associado aprofunda seus conhecimentos sobre cooperativismo e sociedade cooperativa, compreendendo melhor seu papel de dono de um empreendimento coletivo.

E para difundir esses conhecimentos, foram planejados materiais de aprendizagem, com conteúdos organizados por cada segmento de formações.

**Conheça quais são esses segmentos:**

### Crescer Pessoa Física



### Crescer Agro



### Crescer Pessoa Jurídica



### Crescer Mulher



### Crescer Jovem





## Programa A União Faz a Vida



Projeto: Aprendendo Clássicos  
Infantis  
Nova Esperança do Sul/RS



Projeto: Transbordando amor, somos  
todos iguais  
Jaguari/RS



Projeto: Senhor Alfabeto  
Mata/RS



Projeto: Cantando a gente brinca,  
brincando a gente aprende  
São Francisco de Assis/RS



Projeto: Mergulhando na Poesia  
São Vicente do Sul/RS



Projeto: Descobrindo o mundo das  
letras e das palavras  
Itacurubí/RS



Projeto: Gerenciando a escola e a  
comunidade escolar  
Unistalda/RS



Projeto: Meu mundo da leitura e da  
imaginação  
Capão do Cipó/RS



Projeto: Trabalhando com as  
diferenças  
Santiago/RS

**Ficou interessado e quer conhecer mais projetos  
do Programa A União Faz a Vida?**



Aponte a câmera do seu celular



## | Programa A União Faz a Vida

Um dos principais meios pelos quais geramos valor para as comunidades onde atuamos é o Programa A União Faz a Vida, que promove os valores da cooperação e cidadania entre crianças e adolescentes.

Trata-se de uma iniciativa sistêmica do Sicredi, que disponibiliza, em escolas da região, uma metodologia de ensino em que os alunos são protagonistas do processo de aprendizagem, contando com apoio de educadores, pais e comunidade. Saiba mais sobre o Programa em [www.auniaofazavida.com.br](http://www.auniaofazavida.com.br)

*Para chegar ao nosso objetivo de educar as crianças e adolescentes dentro dos conceitos que acreditamos no Sicredi, o Programa A União Faz A Vida tem dois princípios básicos: cooperação e cidadania.*

### *O que a gente entende por cooperação?*

*A educação cooperativa age de forma a educar os jovens para que eles aprendam, no ambiente escolar, a desenvolver projetos e iniciativas capazes de transformar a sociedade e atender aos desejos e anseios das comunidades.*

*Neste sentido, a cooperação só existe por meio de ações coordenadas entre grupos de pessoas que tenham um objetivo comum.*

### *O que pensamos sobre cidadania?*

*Todos nós temos direitos e deveres. Ter a total capacidade de colocar esses direitos e deveres em prática é o principal significado de cidadania. Uma sociedade democrática, na qual todos têm voz, é o lugar onde a cidadania se manifesta.*

*Para o Programa, a cidadania só existe, de fato, quando os seguintes valores éticos estão presentes: igualdade e equidade; respeito à diversidade; liberdade e participação na vida pública.*



Encontro Regional de Coordenadoras Locais e Assessoras Pedagógicas do Programa.  
Evento realizado no município de Jaguari/RS

## Panorama do Programa A União Faz a Vida



- **Mais de 8.500 crianças e adolescentes**
- **54 escolas**
- **652 educadores**
- **543 projetos**
- **09 municípios**



Visita à Superintendência Regional dos alunos da Escola Municipal Julio Biasi.  
Projeto: Fazer o bem, nos faz tão bem



# Apoio ao associado



Aponte a câmera do seu celular para o QR Code e capture a imagem para conhecer nossos canais.

## Soluções responsáveis

Por sermos uma instituição financeira cooperativa, na qual o associado é quem decide os rumos do negócio, nosso objetivo principal é atender às suas necessidades financeiras. Quando ele prospera, prosperamos todos juntos. Por isso, buscamos desenvolver soluções adequadas ao seu momento de vida, que impactem positivamente sua saúde financeira e sejam capazes de agregar renda para seus projetos pessoais, sua empresa ou agronegócio. Conheça alguns dos produtos e serviços que oferecemos:



### Para você

- Câmbio
- Cartão de Crédito e Débito
- Certificação Digital
- Débito Automático
- Débito Direto Autorizado
- Conta Corrente
- Crédito (Pessoal, veículos, imobiliário)
- Consórcios
- Investimentos
- Previdência
- Pagamentos e recebimentos
- Poupanças
- Seguros



### Para sua empresa

- Conta Corrente
- Cartões Empresariais
- Soluções de Pagamentos e Recebimentos
- Folha de Pagamento
- Cobrança
- Custódia de Cheques
- Máquina de Cartões
- Domicílio Bancário
- Crédito
- Financiamentos
- Crédito para Investimentos BNDES
- Investimentos
- Previdência Empresarial
- Câmbio
- Certificação Digital
- Consórcios
- Seguros



### Para seu agronegócio

- Câmbio
- Cartões
- Certificação Digital
- Conta Corrente
- Crédito Rural
- Crédito investimento BNDES
- Consórcios
- Financiamentos
- Investimentos
- Pagamentos e Recebimentos
- Seguros
- Poupança



### Canais

- Aplicativo Sicredi
- Caixa Eletrônico
- Internet Banking
- Serviços por Telefone

# Comunidades

O trabalho de nossa Cooperativa consiste em captar recursos de associados e emprestar para outros associados da mesma região, criando uma rede de apoio que estimula a prosperidade de todos os envolvidos e impacta positivamente os locais onde estamos inseridos.

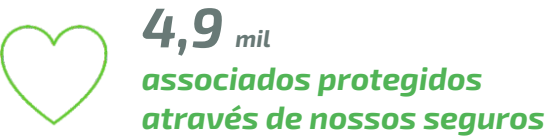
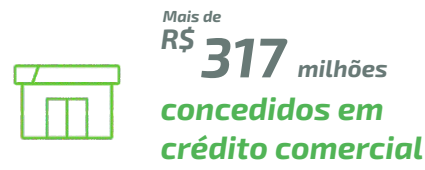
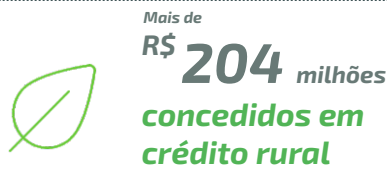
Por meio de nossos produtos e serviços, promovemos a inclusão financeira da população e fomentamos a economia local. Como resultado, ajudamos a melhorar a qualidade de vida de nossos associados, suas

famílias e comunidades.

Contamos também com uma série de ações de investimento social privado, que buscam atender às necessidades locais e fortalecer as relações com a comunidade.

Dessa forma, quanto mais a nossa Cooperativa cresce e prospera, maior é o nosso impacto positivo. Denominamos esse processo de desenvolvimento conjunto da Cooperativa, do associado e da comunidade de Ciclo Virtuoso do Sicredi.

## Como geramos valor para as comunidades em 2019





# Participação em eventos

Participar em eventos nos oportuniza estarmos ainda mais próximos da nossa comunidade, junto com nossos associados promovendo conhecimento, relacionamento e oportunidades.

Veja alguns registros de eventos onde participamos:



13ª Feicoagro



Rústica por Saúde



25ª Festa do Agricultor



15ª Fecoarti



13ª Feovinos



31ª Festa Campeira  
CTG Coxilha de Ronda



7ª Feicones



Dia de Campo



6ª ExpoCipó



Palestra - Energia Solar



4º Puaço  
Encontro de Trovadores



Encontro da Mulher Rural







# Modelo de relacionamento

## / Sicredi Vale do Jaguari e Zona da Mata RS/MG

A nossa atuação é baseada no relacionamento sustentável, entendendo o momento do associado, com visão do todo, efetiva para as necessidades das pessoas com uma proposta de valor única e próxima.

Atuamos atendendo todos os públicos, pessoa física, pessoa jurídica e agro. E também através dos nossos programas sociais, estamos presentes nas escolas e comunidade.



Entrega de Tablets aos gerentes de negócios para realização de atendimento nas visitas à associados.



Visitas Técnicas para trocas de boas práticas entre cooperativas.



TED - Encontro entre segmentos  
Estar conectado, atualizado e se desafiar para novas competências faz com que as entregas aos nossos associados sejam cada dia melhores e eficientes.



Fórum de Desenvolvimento  
Planejar os próximos passos é essencial.



+Coop - Programa de Formação para o Desenvolvimento do Cooperativismo  
Curso de Extensão para Coordenadores de Núcleo e Conselheiros.



# Rede de atendimento



• **Nova Esperança do Sul**

Endereço: Rua Marquês de Tamandaré, 1276  
Fone 55 3250-1011



• **Itacurubí**

Endereço: Rua Dez de Abril, 415  
Fone 55 3366-1066



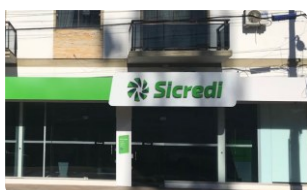
• **Jaguari**

Endereço: Rua Julio de Castilhos, 2220  
Fone 55 3255-1150



• **Unistalda**

Endereço: Rua Serafin de Jesus, 160  
Fone 55 3611-5006



• **Mata**

Endereço: Rua da Matriz, 482 - Sala 02  
Fone 55 3259-1169



• **Capão do Cipó**

Endereço: Rua Getúlio Vargas, 242  
Fone 55 3611-1256



• **São Francisco De Assis**

Endereço: Rua 13 de Janeiro, 980  
Fone 55 3252-1001



• **Santiago**

Endereço: Rua Venancio Aires, 927 - Bairro Centro  
Fone 55 3251-2717



• **São Vicente do Sul**

Endereço: Rua General João Antonio, 1291  
Fone 55 3257-2351



• **Santiago Paineiras**

Endereço: Rua Sete de Setembro, 370 - Bairro Paineiras  
Fone 55 3251-4892





[sicredi.com.br](https://sicredi.com.br)