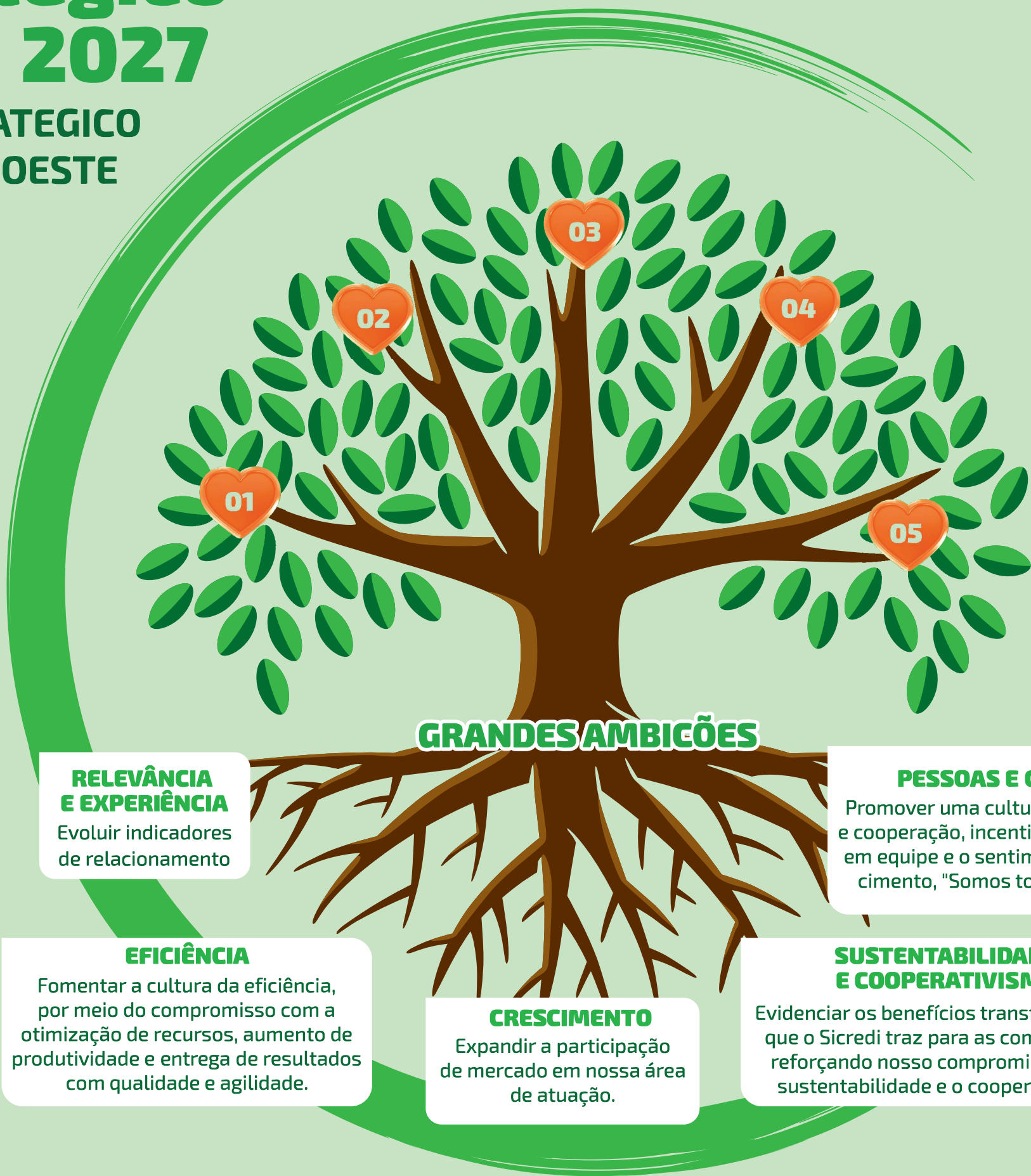


# Ciclo Estratégico 2025 | 2027

MAPA ESTRATEGICO  
SICREDI SUDOESTE



## RESULTADOS CHAVE PARA O ANO:

- 01 RELEVÂNCIA E EXPERIÊNCIA**  
NPS Unificado- 75%  
Principalidade- 40%  
ISA- 3,5
- 02 EFICIÊNCIA**  
Resultado R\$ 350.000.000  
Rating das metas financeiras 100%
- 03 CRESCIMENTO**  
Novos Associados- 42.000  
Recursos Totais R\$- 1,3 bilhões  
Incremento Crédito- R\$ 1,8 bilhões
- 04 SUSTENTABILIDADE E COOPERATIVISMO**  
Pessoas impact. Cooperativismo-180.000  
Referencial de desenvolvimento Sustentável – 80 pontos.
- 05 PESSOAS E CULTURA**  
Evoluir na pesquisa de clima.

Sicredi Sudoeste



Construir juntos uma **sociedade mais próspera**