



Relatório Anual
2024
Sicredi Iguaçu





Agência Sicredi Iguaçu Norte e Sul - Campinas (SP)

Sumário

Mensagem da Liderança 4

Nossa essência cooperativista 6

A essência do cooperativismo 8

Presença nacional, atuação local 14

Destaques 2024 16

Nossa cooperativa/nossa central 18

Perfil 20

Estratégia de Sustentabilidade 22

Nossa estratégia de sustentabilidade 24

Referencial de Desenvolvimento Sustentável 26

Relacionamento e Cooperativismo 28

Difundir o cooperativismo e a sustentabilidade 30

Fortalecer nosso modelo de governança 32

Promover inclusão, diversidade e equidade 34

Contribuir para o desenvolvimento das comunidades 38

Soluções Responsáveis 40

Promover a educação financeira 42

Oferecer soluções financeiras e não financeiras com impacto positivo 44

Atendimento personalizado 46

Inaugurações 48

Nossas Soluções 49

Desenvolvimento Local 50

Fomentar a economia local 52

Caravana Sicredi & Smurfs 54

Promover o desenvolvimento de pessoas 56

Programas de Educação 60

Premiações 62

Rede de atendimento 64

Demonstrações Financeiras 65

Mensagem da Liderança

Graças à parceria de nossos associados, a Sicredi Iguaçu PR/SC e Região Metropolitana de Campinas/SP celebra conquistas importantes em sua história e o bom resultado contábil de 2024, que ultrapassou R\$ 93,2 milhões. Como exemplo de gestão participativa e modelo de negócio sustentável e colaborativo, somos inspirados, uma vez mais, a “Construir uma Sociedade mais Próspera”. É neste propósito que alicerçamos a relevância e a solidez de nossa cooperativa para o desenvolvimento regional.

No fechamento de 2024, a nossa cooperativa apurou a participação de 87.757 associados. Na marca de qualidade em atendimento, medida pela pesquisa Net Promoter Score (NPS), atingimos 74%. Também nas iniciativas para a transformação da sociedade nos destacamos ao beneficiar cerca de 250 mil pessoas com a destinação de R\$ 1,8 milhão do nosso Fundo Social a mais de 200 projetos.

Nossa Carteira de Crédito (Rural e Comercial) superou R\$ 2,5 bilhões. A Carteira de Poupança, por sua vez, ultrapassou R\$ 473 milhões.

Com investimentos direcionados a ampliar nossa rede de atendimento, inauguramos quatro novas agências nas

idades de Francisco Beltrão (PR), Serra Alta (SC) e duas em Campinas (SP) nos bairros Taquaral e Campos Elíseos. Ainda renovamos espaços em Sulina (PR), Dois Vizinhos (PR), Nova Esperança do Sudoeste (PR) e Francisco Beltrão (PR).

E vem muito mais por aí. Em 2025, temos a previsão de inaugurar mais cinco agências em nossa área de atuação. Convictos da vocação estratégica de Campinas e da região no plano de desenvolvimento do Estado de São Paulo adquirimos um terreno em uma das vias mais importantes da metrópole. Nesta área começa a ser construída, ainda este ano, a sede administrativa da cooperativa na Região Metropolitana de Campinas (RMC). O edifício de três pavimentos terá 2.830 metros quadrados. No bairro Cambuí, endereço de grande expansão imobiliária na cidade, vamos inaugurar também uma agência Sicredi.

O crescimento e os recursos gerados pela nossa cooperativa permanecem em sua região de origem. Com isso, podemos gerar empregos nas comunidades e impactar positivamente os associados do Sicredi.



Como em anos anteriores, em 2025 todos os esforços dedicados por nossos conselheiros, diretores e colaboradores visam à consolidação de uma proposta sustentável por uma sociedade ainda mais inclusiva, próspera e justa.

Eleuterio Benin

PRESIDENTE DA SICREDI IGUAÇU PR/SC E
REGIÃO METROPOLITANA DE CAMPINAS/SP

CAPÍTULO 1



Nossa essência cooperativista

A essência do cooperativismo

Presença nacional, atuação local

Destaques 2024

A Essência do Cooperativismo



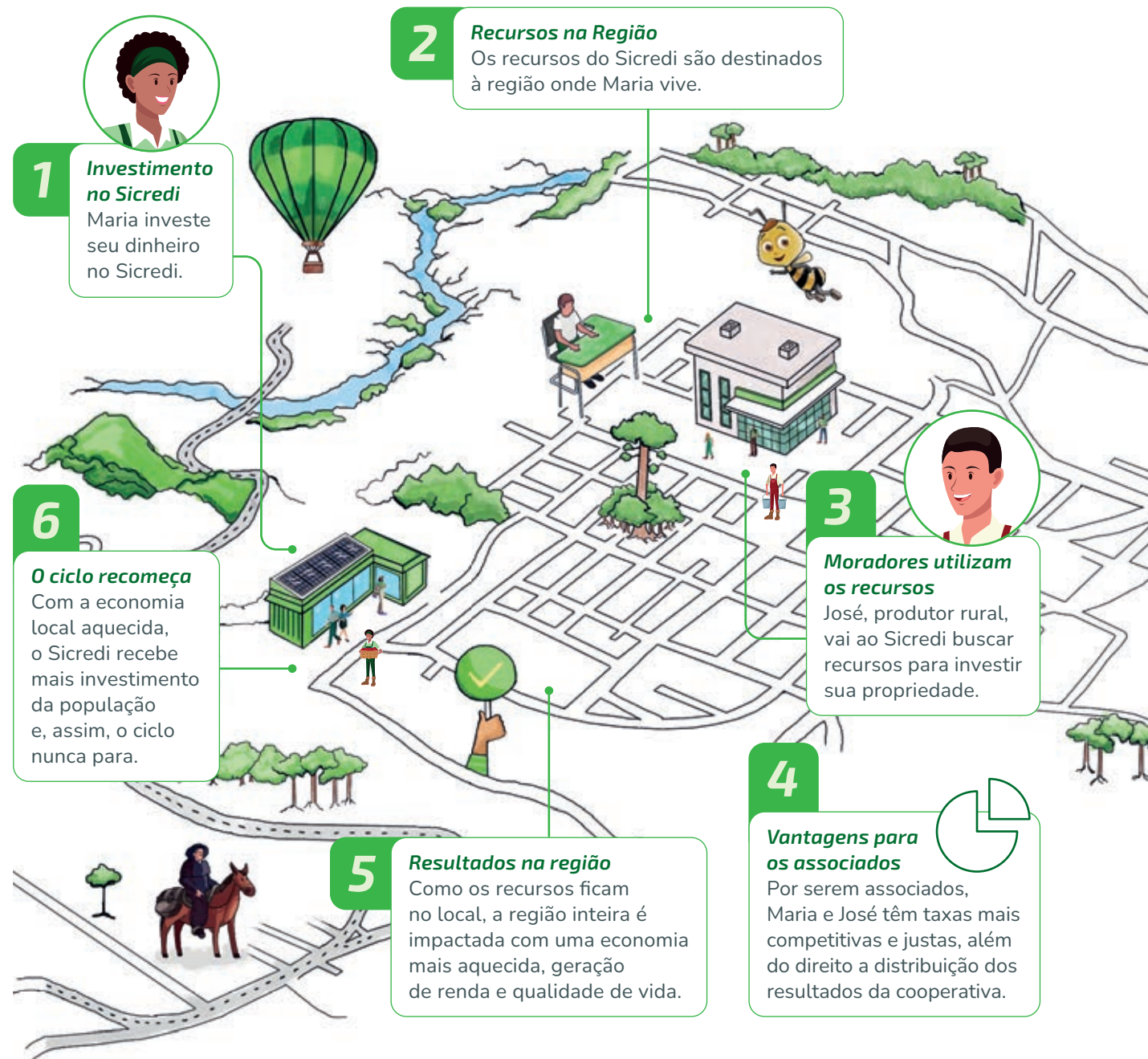
Somos o Sicredi, uma instituição financeira cooperativa que há mais de 120 anos gera impactos positivos - ambientais, econômicos e sociais - aos nossos associados e sociedade, a partir de soluções financeiras e não financeiras.

Nosso modelo de negócios é baseado na livre adesão, com uma gestão democrática e participativa. Atuamos com o propósito de construir, juntos, uma sociedade mais próspera, promovendo o desenvolvimento econômico e a preservação dos recursos naturais.

A partir da nossa atuação, criamos um círculo virtuoso do cooperativismo. Ao unirmos forças na nossa cooperativa de crédito, estamos criando um relacionamento cada vez mais próximo, promovendo o desenvolvimento local e tornando a vida de cada pessoa mais cooperativa, simplificada e próspera.

O Símbolo do Cooperativismo





O círculo virtuoso funciona de maneira simples e eficaz. É como uma roda que gira e traz benefícios para todos os envolvidos.

Cooperativa e associados

Os associados são pessoas que se unem à nossa cooperativa de crédito e, nessa parceria, passam a ser donos do negócio, podendo ter voz ativa e poder de decisão.

Investimento na cooperativa e recursos na região

Os associados investem e poupam dinheiro em nossa cooperativa, contribuindo para que possamos oferecer recursos para as pessoas e negócios das regiões onde estamos inseridos.

Distribuição de recursos

Esses recursos podem ser utilizados para comprar uma casa, abrir um negócio ou pagar a faculdade, por exemplo, levando em consideração as necessidades e perfil financeiro de cada associado.

Economia em movimento

Os recursos utilizados para comprar, produzir e empreender não ficam parados: eles circulam na região, impulsionando a economia local. Com isso, mais empregos e serviços são criados, gerando renda e oportunidades para todos.

Resultados positivos compartilhados

À medida que os associados usam os serviços da cooperativa, resultados positivos são gerados e compartilhados com os associados, seja por meio da distribuição de resultados ou por investimentos na própria cooperativa.

Crescimento conjunto

Com melhores resultados, nossa cooperativa tem condições de oferecer taxas justas e competitivas para que outras pessoas também tenham a possibilidade de realizarem seus sonhos, além de também terem direito à distribuição de resultados.

Ao contribuir com a prosperidade conjunta de todos os envolvidos nesse ciclo, entendemos a importância da nossa atuação para promover o desenvolvimento local e melhorar a qualidade de vida das comunidades. Por isso seguimos motivados a impactar positivamente a sociedade a partir do círculo virtuoso do cooperativismo.

“

Acreditamos que ao promover desenvolvimento nas cidades onde atuamos favorecemos conexões para que a cooperação, razão da existência do Sicredi, ocorra de forma orgânica, permitindo que todos cresçam juntos em atribuições e propósitos. O cooperativismo contribui também para a geração de empregos e renda, isso porque os recursos aplicados nas instituições financeiras retornam a comunidade, movimentando a economia local.

Marcia Helfenstein Koch
Diretora Executiva da Sicredi Iguaçu PR/SC e Região Metropolitana de Campinas/SP

”



Nossos Norteadores

Missão

Somos um sistema cooperativo que valoriza as pessoas e promove o desenvolvimento local de forma sustentável.

Visão

Ser reconhecida como instituição financeira cooperativa com excelência em relacionamento e soluções que beneficiam nossos associados e a sociedade.

Valores

COOPERAÇÃO

A cooperação está na nossa essência

A natureza cooperativa do negócio é o que nos faz capazes de alcançar o máximo do nosso potencial. Nossa escolha é sempre por cooperar, porque o todo é maior do que a soma das partes.

ATUAÇÃO SISTÊMICA

Atuação sistêmica é a nossa força

A atuação sistêmica é a forma como nos estruturamos, reconhecemo-nos e como guiamos o nosso funcionamento: o todo funciona quando cada parte desempenha, de forma coordenada, o seu papel. O sistema nos torna sólidos, e a solidariedade nos torna fortes.

PESSOAS NO CENTRO

Interesse genuíno nas pessoas está em nosso coração

Somos movidos pelo interesse genuíno nas pessoas. Queremos verdadeiramente entender as diferentes realidades e desafios das pessoas para oferecer a solução ideal – das pessoas colaboradoras aos associados, dos associados à comunidade. Acreditamos em uma cultura de trabalho humanizada e inclusiva, com orgulho pelo que fazemos juntos. E projetamos isso para fora, proporcionando a melhor experiência cooperativa para o associado.



EVOLUÇÃO CONSTANTE

Evolução constante é nossa mentalidade

Entendemos o dinamismo do mercado e das relações. Por isso temos um olhar curioso e nos adaptamos a cada novo movimento evolutivo, criando oportunidades para melhorar, sempre. Incentivamos o empreendedorismo e aprendizado contínuo, em um modelo de cooperativismo renovado, que seja relevante para os associados e a sociedade e que cresça com eles.

DESENVOLVIMENTO LOCAL

Desenvolvimento local é o que nos move

Acreditamos que, como protagonistas de desenvolvimento local e sustentável, as decisões do nosso dia a dia reverberam impacto positivo em cada região em que atuamos. A crença em proporcionar qualidade de vida para todos é que nos permite amplificar o efeito do nosso trabalho.

ÉTICA

Ética rege nosso pensamento e atuação

A ética faz parte do nosso jeito de ser, pensar e atuar. É inegociável e presente a cada tomada de decisão. Regula nossos comportamentos individuais e coletivos, priorizando o respeito a todos, dentro e fora do Sistema. Norteia nossas relações interna e externamente, com associados, parceiros e comunidade.

TRANSPARÊNCIA

Transparência alimenta nossas relações

Com transparência, estabelecemos vínculos sólidos e relação de confiança com as pessoas que fazem parte do nosso sistema. É por meio da confiança que realizamos as transformações profundas na sociedade.

Relatório Anual 2024 | Sicredi Iguaçu PR/SC e Região Metropolitana de Campinas/SP

Coordenação: Gerência de Comunicação e Marketing

Jornalista Responsável: Renan Guex Haiduk (DRT 11457/PR)

Texto: Beatriz Scariot e Leandro Czerniaski

Diagramação: Amanda Freitas (Hype Arts & Films)

Revisão: Letycia Fossatti Testa

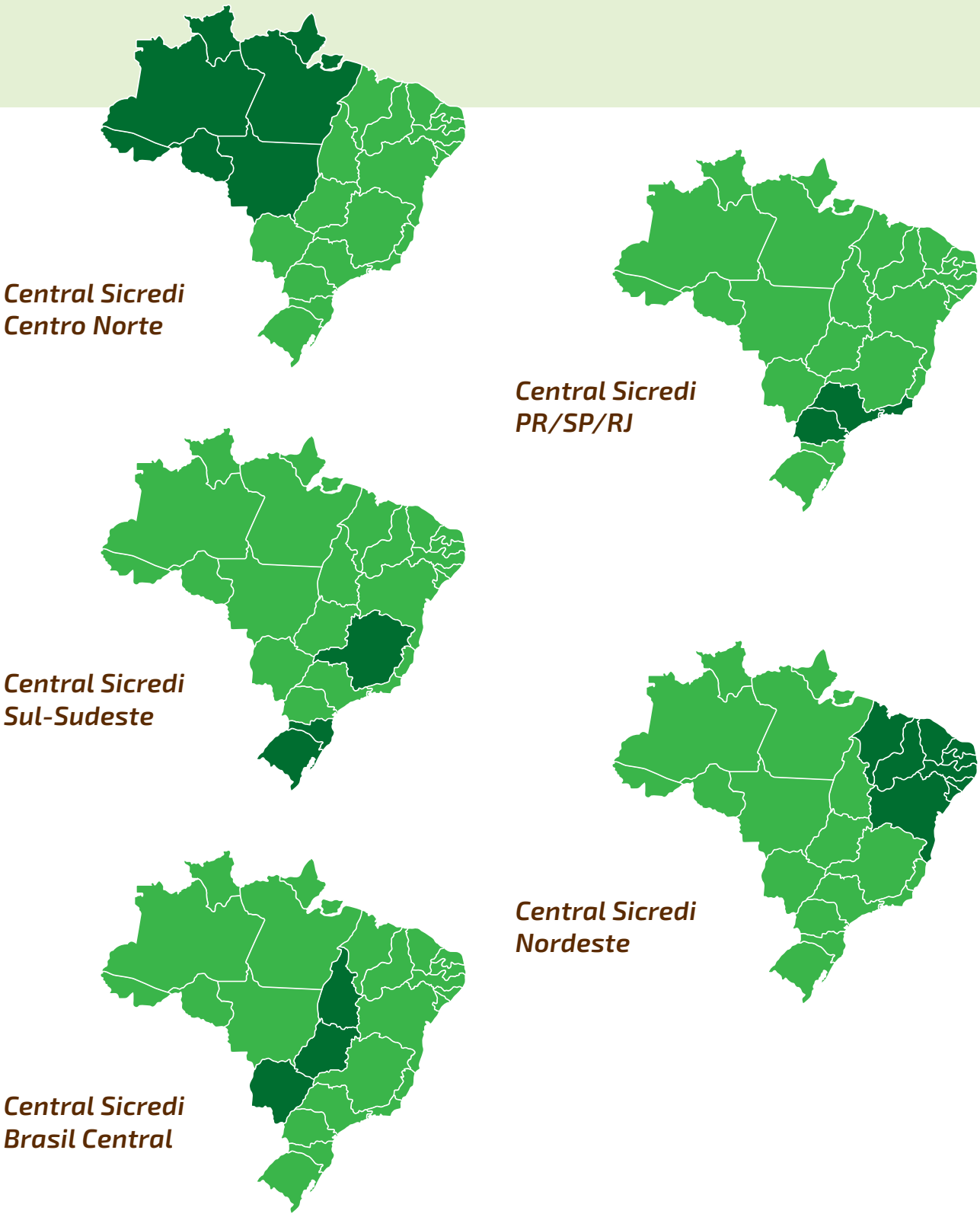
Presença nacional, atuação local



Pensamos global e agimos localmente. Em nosso modelo de atuação sistêmico, contamos com mais de 100 cooperativas espalhadas por todos os estados brasileiros, que somam mais de 2,7 mil pontos de atendimento e mais de 45 mil pessoas colaboradoras, com capacidade para atender mais de 8 milhões de associados.

Todas as nossas cooperativas são filiadas a uma das cinco centrais regionais, que são acionistas do Conselho de Administração da SicrediPar, holding que coordena, junto das próprias cooperativas, as decisões estratégicas do Sistema. Além disso, contam ainda com o apoio técnico e estratégico do Centro Administrativo Sicredi, garantindo tecnologia, segurança e solidez financeira.

Além de oferecer juros e taxas mais justas, nas cooperativas o crédito é concedido de forma mais assertiva, resultando em uma inadimplência reduzida. O associados têm mais facilidades, o que proporciona sustentabilidade aos negócios e auxilia na melhoria financeira das famílias”, ressalta o Diretor de Operações da Sicredi Iguaçu, Fabio Dalponte.



Destaques 2024



R\$ 14,9 bilhões

Pagamentos



R\$ 4,6 bilhões

Recursos para porte



R\$ 583 milhões

Carteira de Consórcios



87.757 mil

Associados



R\$ 2,5 bilhões

Carteira de Crédito (Rural e Comercial)



R\$ 437,6 milhões

Carteira de Poupança



74,01%

Net Promoter Score (NPS)



R\$ 93,2 milhões

Resultado no ano de 2024



R\$ 130,7 milhões

Capital Social



R\$ 18,86 bilhões

Recebimento



R\$ 48,9 milhões

Carteira de Seguros



R\$ 495,5 milhões

Patrimônio líquido

CAPÍTULO 2



Sicredi Iguaçu PR/SC e Região Metropolitana de Campinas/SP

Perfil
Nossa Cooperativa

Nossa História



Agência Dois Vizinhos (PR) reinaugurada em 2024

A Sicredi Iguaçu PR/SC e Região Metropolitana de Campinas/SP foi constituída no dia 18 de dezembro de 1991. Na época, 23 agricultores de São João (PR) e região se uniram para criar a cooperativa. Eles queriam facilitar o acesso de empréstimo para o agronegócio.

Tudo começou em uma pequena sala de uma cooperativa de produção (Coasul) e, no dia 1º de abril de 1992, abriu o atendimento ao público. Seis anos depois, em 1999, foi criada a primeira sede

própria da cooperativa, na cidade de São João.

No ano de 2000, a Sicredi Dois Vizinhos foi incorporada ao sistema, um passo de suma importância para a cooperativa. “Esse passo foi essencial para expandirmos a nossa área de atuação para novos municípios, podendo atender ainda mais associados”, comenta Eleuterio Benin, presidente da Sicredi Iguaçu.

Em 2006 veio a grande virada de chave: a possibilidade de trabalhar com todo



Sicredi, Sulina-PR

tipo de público, que é conhecido como Livre Admissão. Hoje, após 33 anos de história, a Sicredi Iguaçu se firma como uma instituição financeira sólida, que conta com mais de 300 produtos e serviços financeiros, pronta para atender e entender os associados.

“Daquela pequena sala dentro da Coasul para 34 agências no Paraná, Santa Catarina e São Paulo. A Sicredi Iguaçu é hoje uma das mais importantes cooperativas do Sistema Sicredi. Nossos números são a prova da confiança dos associados numa instituição sólida, que ajuda a desenvolver economicamente as comunidades onde estamos inseridos”, acrescenta Benin.

São mais de 87 mil associados, R\$ 4 bilhões em ativos administrados, R\$ 495 milhões em patrimônio líquido e um resultado acumulado de R\$ 93 milhões.



Sicredi, Campinas-SP



Sicredi, Serra Alta-SC

CAPÍTULO 3



Estratégia de sustentabilidade

Nossa estratégia de sustentabilidade

Referencial de Desenvolvimento Sustentável

Nossa estratégia de sustentabilidade

Como um Sistema cooperativo, dedicamos especial atenção aos resultados gerados por nossas operações, especialmente aos impactos positivos promovidos para nossos associados, para o meio ambiente e para a comunidade.

Para tanto, além de nossos norteadores estratégicos — Missão, Visão e Valores, que orientam a condução do negócio — dispomos de uma sólida Estratégia de Sustentabilidade que orienta a nossa atuação, integrando as melhores práticas de gestão do mercado. Pautada nos pilares Ambiental, Social e Econômico, a estratégia demonstra o nosso foco na sustentabilidade e na longevidade do nosso negócio.

Como parte da nossa Estratégia de Sustentabilidade, estabelecemos direcionadores e temas focais, que norteiam nosso planejamento e ação para onde podemos, de fato, gerar impacto positivo.

Nossos três direcionadores de Governança – Relacionamento e Cooperativismo, Soluções Responsáveis e Desenvolvimento Local – são divididos em 12 temas focais, que são as temáticas mais relevantes para a nossa sustentabilidade, onde devemos focar nossos esforços a fim de promover o crescimento sustentável do negócio.



Com base nos temas focais, construímos os documentos e políticas sistêmicas que orientam nossa estratégia, tomada de decisão, operação e conduta.

A nossa Política de Sustentabilidade estabelece a governança para a sustentabilidade e os princípios e diretrizes aplicáveis a todos os níveis e entidades do Sistema, norteando a tomada de decisão na condução de negócios, atividades, processos e na relação com nossas partes interessadas.

Referencial de Desenvolvimento Sustentável

Com o objetivo de conectar todos os pontos de nossa Estratégia de Sustentabilidade e oferecer um direcionamento institucional para apoiar as cooperativas a se tornarem protagonistas no desenvolvimento local e sustentável, criamos nosso Referencial de Desenvolvimento Sustentável. Por meio da ferramenta, mensuramos iniciativas, programas e ações desenvolvidas de maneira sistêmica, que promovem impacto positivo relacionado à Sustentabilidade.

A partir da definição de indicadores conectados aos três direcionadores que compõem nossa Estratégia de Sustentabilidade, o Referencial é a base para a Medição de Impacto Positivo do Sicredi, permitindo mensurar nosso desempenho em sustentabilidade nos níveis nacional, regional e local.

“Colaborar com o desenvolvimento e gerar impacto positivo nas regiões onde atuamos são algumas das bases da atuação do Sicredi desde a sua fundação. Por isso, investir em ESG é colaborar com o futuro. Queremos que essas ações ajudem a formar as gerações futuras para que aprendam a lidar de forma mais assertiva com as questões ambientais e as relações culturais e sociais”, fala o presidente da Sicredi Iguaçu, Eleuterio Benin.



CAPÍTULO 4



Relacionamento e Cooperativismo

*Difundir o cooperativismo
e a sustentabilidade*

Fortalecer nosso modelo de governança

Promover inclusão, diversidade e equidade

*Contribuir para o desenvolvimento
das comunidades*

Difundir o cooperativismo e a sustentabilidade

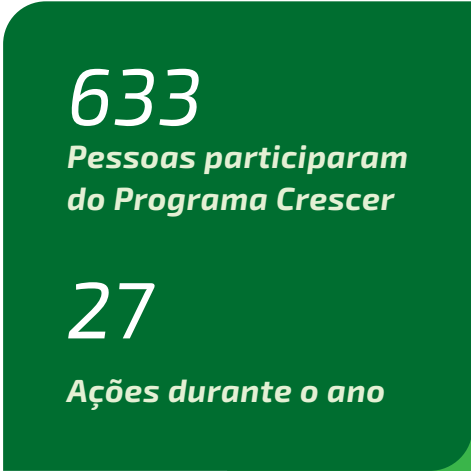
Trabalhamos no fomento à cultura cooperativista entre nossas pessoas colaboradoras, associados e sociedade, reforçando o diferencial democrático, colaborativo e transparente do nosso modelo de gestão e fortalecendo os vínculos de confiança e reciprocidade.

O Programa Crescer é uma iniciativa que tem o objetivo de promover a educação e a formação cooperativista dos associados, pessoas colaboradoras, lideranças e comunidade em geral. Através dele, buscamos levar uma compreensão mais profunda sobre os princípios e valores cooperativistas e os benefícios, diferenciais e impacto desse modelo de negócio na vida dos associados e no desenvolvimento da comunidade.

O Programa tem se tornado uma ferramenta estratégica para o Sicredi, pois ao capacitar seus associados, contribui para a solidez e o crescimento da cooperativa. Associados que conhecem o modelo de negócio são mais propensos a ampliar a utilização dos produtos e serviços e participar mais ativamente dos processos de decisão. Isso reflete diretamente na sustentabilidade do negócio, no fortalecimento da principalidade dos associados e no engajamento com o modelo cooperativista.

Além de capacitar os associados, também desempenha um papel crucial na formação de lideranças e no desenvolvimento das pessoas colaboradoras. Através de trilhas de formação, o programa prepara Coordenadores de Núcleo, Conselheiros de Administração e Fiscais, para o melhor exercício de suas funções.

As pessoas colaboradoras que participam aprofundam a compreensão do cooperativismo, o que se reflete em um atendimento mais qualificado e em uma maior identificação com os objetivos da cooperativa. Essas iniciativas são fundamentais para garantir que as lideranças e pessoas colaboradoras estejam alinhadas com o nosso propósito.



Fortalecer nosso modelo de governança

O Programa Pertencer é uma iniciativa que visa fortalecer o vínculo entre os associados e a cooperativa, promovendo a participação ativa, o protagonismo e o sentimento de pertencimento dentro da instituição. Busca garantir que os associados exerçam seu papel de dono, garantindo o direito de voz e voto nos momentos de decisão.

Com o propósito de ampliar ainda mais as oportunidades de participação dos associados, disponibilizamos tecnologia que possibilita a realização de eventos presenciais, digitais e semipresenciais, garantindo experiência intuitiva e eficiente, bem como segurança e consistência nos registros e informações. Essa flexibilidade de canais permite que mais pessoas participem, independentemente de sua localização geográfica ou preferência de comunicação, promovendo maior inclusão e engajamento dos associados nas assembleias.

Através do Programa, os associados encontram espaço para compartilhar suas ideias e sugestões, além de acompanhar os resultados e os impactos positivos que a cooperativa gera na comunidade. Ao valorizar as opiniões e o envolvimento dos associados, demonstramos nosso compromisso com a transparência e a gestão democrática, pilares fundamentais do cooperativismo.

Em termos de resultados, o Programa Pertencer tem se mostrado eficaz na ampliação da participação dos associados nas assembleias e na promoção de uma maior consciência sobre o papel de cada um na cooperativa.



Com cerca de 87 mil associados, instituição financeira cooperativa alcança metas estabelecidas e supera expectativas

Em 2024 a Sicredi Iguaçu alcançou um marco em sua história com cerca de 87 mil associados. São pessoas e empresas vinculadas à cooperativa, com acesso a serviços e soluções do Sicredi em mais de 300 agências em 25 municípios do Paraná, Santa Catarina e Região Metropolitana de Campinas (RMC). A participação dos cooperados reflete a expansão da presença da instituição nas regiões onde atua, o fortalecimento da relação com os associados e as inovações que vêm para facilitar acessos e operações.

O grande incremento para a ampliação do número de associados do Sicredi vem da RMC, com um acréscimo de cooperados. Em seu planejamento estratégico, a cooperativa prevê chegar aos 100 mil associados neste ano.

Além da ampliação da carteira de associados, nas metas estabelecidas – e muitas superadas –, a cooperativa registrou patrimônio líquido de R\$ 495 milhões, com carteira de crédito superior a R\$ 2,5 bilhões e resultado operacional financeiro de mais de R\$ 93 milhões.



Presidente e diretores da Sicredi Iguaçu

Crédito Amaury Simões

Conselho de Administração



Eleuterio Benin
Presidente



Lotario Luiz Dierings
Vice Presidente



Ademir Pagnoncelli
Conselheiro



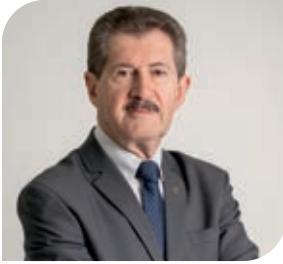
Claiton Bortolacci
Conselheiro



Deyves Zolette
Conselheiro



Edson Luiz Nesello
Conselheiro



Orley Jayr Lopes
Conselheiro

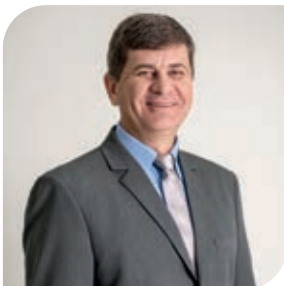


Tania Mara Gnoatto
Conselheira

Conselho Fiscal



Anor João Gaio
Conselheiro Efetivo



Elton Leomar Grade
Conselheiro Efetivo



Paulo Roberto Ernzen
Conselheiro Efetivo



Edésio Parcianello
Conselheiro Suplente

Diretoria Executiva



Marcia Helfenstein Koch
Diretora Executiva



Fabio Dalponte
Diretor de Operações



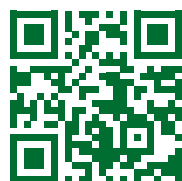
Kleber Giacomini
Diretor de Negócios

Promover inclusão, diversidade e equidade



O Comitê de Inclusão, Diversidade e Equidade tem o objetivo direcionar o tema no sistema e colaborar para o desenvolvimento de políticas e práticas destinadas a garantir a igualdade nas relações de trabalho e o respeito pelos direitos humanos e incorporar inclusão e diversidade no negócio.

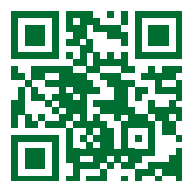
Saiba mais sobre o **Comitê de ID&E** em nosso vídeo institucional.



109 membras
4 encontros

Programa com finalidade educativa, busca promover a equidade de gênero, empoderando as mulheres para que possam participar na gestão de todos os níveis da cooperativa, liderando, empreendendo e promovendo o desenvolvimento sustentável do nosso modelo de negócio e de suas comunidades. É por meio do comitê que aumentamos a representatividade de mulheres na gestão das cooperativas, atuando pela inclusão e diversidade e fomentando uma transformação social permanente.

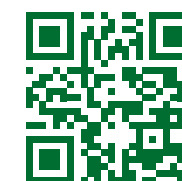
Saiba mais sobre o **Comitê Mulher** em nosso vídeo institucional.



95 membros
4 encontros

O propósito do Comitê Jovem é Incentivar e potencializar o protagonismo e liderança dos jovens no Sicredi, com finalidade educativa. O Comitê atua por meio de ações de desenvolvimento pessoal e profissional, que despertem o seu interesse em participar de uma organização financeira cooperativa, tornando-os promotores do cooperativismo e causando impacto social na região onde moram.

Saiba mais sobre o **Comitê Jovem** em nosso vídeo institucional.



Acreditamos que, para sermos relevantes, além de gerar resultado financeiro, precisamos gerar valor para as comunidades onde estamos presentes. Por isso, a nossa estratégia de investimento social propõe iniciativas de desenvolvimento local alinhadas ao nosso propósito e aos princípios do cooperativismo.



fundo
social

Para contribuir com o desenvolvimento das comunidades, por meio do Fundo Social, apoiamos projetos sociais de interesse coletivo voltados para educação, cultura, esporte, meio ambiente, segurança, inclusão social e demais temas que estejam alinhados com os princípios do cooperativismo.

O Fundo Social é uma iniciativa na qual as cooperativas destinam um percentual do resultado líquido do exercício anterior para materializarmos o nosso interesse pela comunidade e fazermos a diferença, apoiando ações que gerem resultados em longo prazo e com benefícios mensuráveis.

Valor destinado por
nossa cooperativa: **R\$ 1,8 milhão**

Saiba mais
sobre a iniciativa
acessando ao
nosso vídeo
institucional



“Diferentemente das instituições financeiras tradicionais, as cooperativas são sociedades de pessoas, não de capital. Isso pode ser comprovado pela participação ativa dos associados na gestão dos negócios por meio das assembleias, bem como na distribuição das sobras, que equivalem aos lucros dos bancos convencionais. Além disso, atuamos fortemente nas comunidades onde estamos inseridos, através de diversas ações sociais”, explica o diretor de Negócios da Sicredi Iguaçu, Kleber Giacomini.

FATES

O Fundo de Assistência Técnica, Educacional e Social (FATES) é composto por pelo menos 5% do resultado financeiro de todas as cooperativas do Sicredi e tem como objetivo fortalecer os princípios do cooperativismo. Os recursos do FATES oferecem assistência aos associados, seus familiares, e, quando previsto no estatuto, às pessoas colaboradoras e à comunidade.

Valor destinado
por nossa
cooperativa: **R\$ 4.547.407,81**

Saiba mais como
destinar parte
do seu Imposto
de Renda para
contribuir com a
sua comunidade



Sicredi Iguaçu destinou R\$ 1,8 milhão a projetos sociais em 2024



O Fundo Social 2024, programa que destina parte dos resultados do Sicredi Iguaçu a projetos sociais de interesse coletivo, contemplou durante o ano 214 projetos nas regiões de atuação da cooperativa, beneficiando mais de 250 mil pessoas direta e indiretamente, nos estados do Paraná, Santa Catarina e Região Metropolitana de Campinas (RMC). Ao todo, foram destinados R\$ 1.898.744,76 para entidades públicas e privadas, sem fins lucrativos.

Realizado pelo terceiro ano, o programa se conecta com a estratégia de sustentabilidade do Sicredi, com a perspectiva de promover transformações positivas com impacto real nas cidades de atuação da instituição financeira cooperativa.

O Fundo Social é constituído e mantido com recursos provenientes de destinação de percentual determinado das sobras (resultados) líquidas da cooperativa, apuradas em cada exercício. O recurso é composto pela destinação de até 3% das sobras do exercício anterior da

214 projetos foram beneficiados nas regiões de atuação da cooperativa, impactando mais de 250 mil pessoas direta e indiretamente.

cooperativa, definido pelo Estatuto Social. Cabe ao Conselho de Administração decidir qual será o percentual, observando o limite o limite previsto no Estatuto.

Em 2024, o Conselho de Administração da cooperativa definiu a destinação de 2% do resultado do exercício anterior. Este valor foi distribuído entre as mais de 30 agências da cooperativa. Educação, saúde, inclusão social, esporte, cultura, desenvolvimento local, meio ambiente e segurança se destacam entre os projetos.

Para a seleção dos projetos são considerados vários critérios. Maior benefício social à comunidade, maior número de pessoas impactadas, maior

abrangência local, maior temporalidade dos benefícios gerados, êxito em projetos similares já realizados são alguns parâmetros avaliados.

Entidades públicas e privadas, sem fins lucrativos, estabelecidas nos municípios da área de atuação da cooperativa e associadas à Sicredi Iguaçu, podem concorrer anualmente às verbas do Fundo Social.

Com a disponibilização do recurso, as instituições tiveram até o final do ano para realizar a ação e, posteriormente, prestar contas da utilização do benefício e dos resultados do projeto.



Em 2024 mais de 250 mil pessoas foram beneficiadas direta e indiretamente

CAPÍTULO 5



Soluções responsáveis

Promover a educação financeira

Compromisso com a comunidade

Oferecer soluções financeiras e não financeiras com impacto positivo

Atendimento personalizado

Inaugurações

Nossas Soluções

Promover a educação financeira



Acreditamos que a chave para uma vida financeira sustentável é a mudança de comportamento e para isso estruturamos nossa abordagem de educação financeira em uma perspectiva integral, que vai além do conhecimento sobre finanças, contemplando um olhar para o entendimento das nossas emoções, desejos, necessidades e contextos que influenciam a tomada de decisões do dia a dia.



Estudantes de 15 a 17 anos participaram de palestras sobre educação financeira

A educação financeira é um tema constante na atuação do Sicredi e as ações acontecem durante todo o ano, mas ganha ainda mais destaque durante a Semana ENEF. “Acreditamos que a educação financeira gera prosperidade para a sociedade e a Semana ENEF é um momento de mobilização importante para destacarmos ainda mais essa pauta”, explica o presidente da Sicredi Iguaçu, Eleuterio Benin.

As atividades da Semana de Educação Financeira da Sicredi Iguaçu alcançaram mais de 5 mil pessoas dos 25 municípios da área de abrangência da instituição financeira cooperativa. Em 2024, a iniciativa que busca propagar uma relação saudável das pessoas com as finanças aconteceu em maio. O Sicredi levou o tema para a sociedade com palestras e conversas em escolas, empresas e entidades.

A educação financeira é um tema prioritário para o Sicredi, pois contribui diretamente para o bem-estar financeiro dos associados e sociedade.

Iniciativa educacional mais relevante da cooperativa, a Semana ENEF envolve escolas, empresas e entidades e alcança milhares de participantes.

Em São Lourenço do Oeste (SC), estudantes de 15 a 17 anos participaram de uma palestra sobre educação financeira e a curiosidade dos jovens sobre o tema surpreendeu a equipe local do Sicredi. “Apresentamos os benefícios da educação financeira e métodos para uma vida financeira saudável e a interação foi muito positiva. Muitos estudantes já trabalham informalmente ou têm mesada e apresentaram as formas com que administram seu dinheiro, outros perguntaram bastante sobre como se comportar com cartão e outros tipos de crédito em geral”, relata o gerente Agro da agência do município, Marcos Vian.

Somente em São Lourenço, foram 180 jovens impactados pela Semana ENEF do Sicredi. Dentro da programação do evento, a agência local também reuniu investidores para falar sobre o cenário econômico e as possibilidades de aplicações da instituição financeira cooperativa. Na Sicredi Iguaçu, foram 50 ações realizadas nos sete dias.

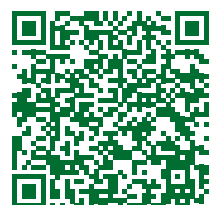
Somente em uma das palestras, cerca de 250 pessoas receberam informações e dicas sobre educação financeira. Foi no Grupo MSA, empresa de Francisco Beltrão que é referência nacional na produção

de móveis. “Acreditamos que a educação financeira é muito importante para a vida pessoal dos colaboradores e que a estabilidade financeira contribui para uma vida mais tranquila e equilibrada, melhorando a saúde mental e física. Empresas que investem em iniciativas assim contribuem para o bem-estar individual, criando uma força de trabalho mais feliz, produtiva e leal”, destacou a representante da MSA, Mauriza Benetti Neckel.

Cooperação na Ponta do Lápis na Sicredi Iguaçu

134 ações
+de 8.5 mil pessoas impactadas

Saiba mais em nossa **Política de Educação Financeira**



Oferecer soluções financeiras e não financeiras com impacto positivo

Fomentando a economia local e a inclusão financeira, buscamos compreender as necessidades dos associados, oferecendo soluções financeiras que geram renda e contribuem para a melhoria da qualidade de vida. Afinal, no cooperativismo, eles são os donos do negócio, e o relacionamento próximo faz parte da nossa essência.

Plano Safra: Sicredi amplia recursos e disponibiliza R\$ 66,5 bilhões

O Sicredi disponibilizou R\$ 66,5 bilhões aos produtores rurais no Plano Safra 2024/2025. O valor representa um aumento de 17% em relação ao concedido no ano-safra anterior e a previsão é de liberação em mais de 353 mil operações, atendendo, majoritariamente, pequenos e médios produtores. O Sicredi é, atualmente, a segunda maior instituição financeira do Brasil em carteira agro, totalizando R\$ 87,4 bilhões em saldo.

Do total disponível, a estimativa do Sicredi é liberar R\$ 30,6 bilhões para operações de custeio, R\$ 14,1 bilhões para investimentos e R\$ 1,3 bilhão para comercialização e industrialização. A instituição financeira também prevê expansão significativa de 17% na concessão de créditos por meio de Cédulas de Produtor Rural (CPR), alcançando R\$ 20,5 bilhões à disposição

dos produtores.

Os recursos vão atender agricultores familiares e produtores de médio e grande porte. O Sicredi já vem recebendo pedidos de financiamento para o Plano Safra 2024/2025, que vai de julho deste ano até o final de junho de 2025.

“A cooperativa já possui todos os recursos disponíveis, tanto para custeio quanto investimento, e já liberamos R\$ 30 milhões em pré-custeio, antecipando a aquisição de insumos pelos associados. Também repassamos mais de R\$ 100 milhões em investimento de recursos via BNDES”, comenta a diretora executiva da Sicredi Iguaçu PR/SC e Região Metropolitana de Campinas/SP, Marcia Helfenstein Koch. Com sede em São João, a cooperativa é uma das mais de 100 singulares que compõem o Sistema Sicredi e liberou, no último ano safra, R\$ 715 milhões aos produtores rurais.

Como o associado está no centro de nosso modelo de negócios, nossas soluções são desenvolvidas visando atender às suas necessidades.



Valor representa um aumento de 17% em relação ao ano-safra anterior

Resultados na ponta

Para os estados do Paraná, São Paulo, Rio de Janeiro e parte de Santa Catarina, o Sicredi disponibilizará aproximadamente R\$ 18,4 bilhões em recursos. O montante representa um aumento de 38% em comparação ao valor concedido no ano anterior. A previsão é que esses recursos permitam a realização de mais de 100 mil operações de crédito, impulsionando a economia regional e proporcionando suporte financeiro essencial para empresas e indivíduos.

“O Plano Safra é o maior momento do agro porque dá oportunidades de linhas atrativas e permite que os produtores se planejem. E nessa esteira de atuação do Sicredi, o movimento financeiro nos municípios é muito grande, com recursos sendo aplicados na compra de insumos, máquinas, construções, aquisição de animais, correção de solo e outras áreas, gerando impacto direto e indireto na economia local”, detalha a gerente de crédito Rural da Sicredi Iguaçu, Daiani Zolet. Um dos grandes diferenciais do Sicredi é sua capacidade de atuar na ponta, numa relação próxima aos

associados, resultado de sua grande capilaridade nacional.

Planejamento e contratação

Ao solicitar o crédito, o produtor rural associado deve planejar a próxima safra, considerando o que vai plantar, qual é a área de cultivo e o orçamento necessário com base na análise de solo e sob orientação técnica quanto ao uso dos insumos e os demais serviços que serão utilizados. Em seguida, é indicado que o associado procure sua agência ou utilize os canais digitais, como o aplicativo do Sicredi e o WhatsApp, para dar andamento à contratação do crédito.



Sicredi Iguaçu fortalece atuação “fisital” e reinaugura agências

Praticamente toda a família da empreendedora Mariane Camargo, de Renascença (PR), é associada ao Sicredi. Há algum tempo ela também aderiu ao cooperativismo financeiro e pôde contar com a instituição para comprar o carro próprio e investir na casa. É uma relação que lhe garante segurança. “O fato de irmos no Sicredi e sermos atendidos por pessoas conhecidas da cidade, torna tudo mais fácil, seja para termos informações corretas ou pela facilidade de acesso aos serviços”, cita.

Mariane também associou o filho, de apenas dois anos. É uma forma de planejar o futuro do pequeno Nicolas. “Tendo uma conta separada para ele, conseguimos nos disciplinar em reservar todo mês um dinheiro para que ele já tenha seu ‘pé de meia’ quando for adulto”, frisa.

A família da Mariane contribuiu para que a Sicredi Iguaçu alcançasse um marco histórico em sua trajetória: os mais de 80 mil associados. São pessoas e empresas de 25 municípios do Paraná, Santa Catarina e São Paulo vinculadas à instituição financeira e que têm acesso às soluções pelo Sistema Sicredi.

Esse número chega em um momento de expansão da presença da instituição nas regiões onde atua, de fortalecimento da relação com os associados e de inovações para estar cada vez mais presente, mesmo que de forma digital.

“Temos nosso modelo de negócio ‘fisital’, que é a união do físico e digital. Apostamos muito no relacionamento próximo – uma de nossas marcas – mas estamos avançando muito no processo de abertura de conta totalmente digital e hoje uma boa parcela de novos associados entram na nossa base por meio da plataforma online”, detalha o diretor de Negócios da Sicredi Iguaçu, Kleber Giacomini.

Reinauguração de agências

Quatro agências foram reinauguradas em 2024 no Paraná. A primeira em Francisco Beltrão (centro) que ganhou cara nova e ampliação do espaço. A segunda na cidade de Nova Esperança do Sudoeste que ganhou também um novo espaço. Os novos ambientes marcam os mais de 20 anos de atuação da instituição financeira cooperativa também nos municípios de Sulina (PR) e Dois Vizinhos (PR).

Unir atendimento físico com facilidades do digital tem sido um dos pilares da expansão da cooperativa nas regiões onde atua.



Equipe na reinauguração da agência de Nova Esperança do Sudoeste (PR)



Equipe na reinauguração da agência em Francisco Beltrão (PR)

Quatro novas agências foram inauguradas em 2024

O planejamento estratégico da cooperativa prevê chegar aos 100 mil cooperados neste ano. Para isso, o Sicredi está investindo em mais espaços para atendimento. Foram quatro novas agências inauguradas este ano para reforçar a presença em regiões de São Paulo, Paraná e Santa Catarina.

“Estamos atuando de forma digital, expandindo a estrutura física e enfatizando nosso diferencial em relação às demais instituições: nosso modelo de negócio com participação nos resultados e o relacionamento próximo. Tudo isso tem sido importante nesse processo de expansão”, pontua o presidente da Sicredi Iguaçu, Eleutério Benin.



Agência Francisco Beltrão (PR) - Avenida Porto Alegre, nº 785



Agência Serra Alta (SC) - Avenida Dom Pedro II, nº 375



Agência Campos Elíseos Campinas (SP) - Rua Domício Pacheco e Silva, nº 659



Agência Taquaral Campinas (SP) - Rua Bento Arruda Camargo, nº 320

Nossas soluções

PARA VOCÊ

- Câmbio
- Cartão de Crédito e Débito
- Crédito (pessoal, veículos e imobiliário)
- Consórcios
- Conta Corrente
- Débito Automático
- Investimentos
- Home Broker
- Pagamentos e recebimentos
- Pix (pagamentos instantâneos)
- Poupança
- Previdência
- Seguros
- Shopping do Sicredi
- Tag de passagem

PARA SUA EMPRESA

- Câmbio e comércio exterior
- Cartões Empresariais
- Certificação Digital
- Cobrança
- Consórcios
- Conta Corrente
- Crédito para investimentos BNDES
- Custódia de cheques
- Domicílio bancário
- Financiamentos
- Folha de pagamentos
- Investimentos
- Máquina de cartões

- Previdência Empresarial
- Pix (pagamentos instantâneos)
- Seguros
- Soluções de pagamentos e recebimentos Shopping do Sicredi

PARA O AGRONEGÓCIO

- Câmbio
- Cartão de Crédito e Débito
- Consórcios
- Conta Corrente
- Crédito para investimentos BNDES
- Crédito Rural
- Financiamentos
- Investimentos
- Pagamentos e recebimentos
- Pix (pagamentos instantâneos)
- Poupança
- Seguros

CANAIS

- Agências
- Agente credenciado
- Aplicativo Sicredi
- Aplicativo Sicredi X
- Caixa eletrônico (rede própria, Banco
- 24Horas e Rede Saque e Pague)
- Internet Banking
- Serviços por telefone
- Shopping do Sicredi
- WhatsApp do Sicredi

CAPÍTULO 6



Desenvolvimento local

Fomentar a economia local

Caravana Sicredi & Smurfs

Promover o desenvolvimento de pessoas

Programas de Educação

Premiações

Rede de atendimento

Demonstrações financeiras

Fomentar a economia local

Nossa cooperativa fomenta a economia local por meio da expansão do acesso a serviços financeiros para a população local, do apoio ao desenvolvimento de micro, pequenos e médios empreendedores, além da distribuição de resultados entre os associados. Também priorizamos a contratação de fornecedores locais e fomentamos os negócios entre os associados. O círculo virtuoso do cooperativismo permite que os recursos financeiros captados em

uma localidade sejam investidos em forma de crédito a outros associados do mesmo local, estimulando e fortalecendo o comércio, a produção regional e a inclusão de pessoas no sistema financeiro. Além disso, nesse círculo, impactamos o número de empregos gerados, o aumento da renda dos associados e a continuidade de projetos de caráter social e ambiental positivo.

Incentivar o esporte para transformar vidas

A cooperativa é referência em apoiar diversas modalidades para incentivar o esporte nas comunidades onde atua. Em 2024 patrocinou 15 projetos com investimento de R\$ 900 mil. Entre os projetos incentivados destacam-se times de futsal, vôlei, beach tennis, ciclismo e maratonas.



Vôlei Campinas



Time de Futebol Azuris

Promovemos transformações positivas nas comunidades em que estamos presentes, gerando renda e prosperidade para seus habitantes.

Patrocínios em feiras e exposições

Ao longo de 2024, a Sicredi Iguaçu participou ativamente de diversas feiras e exposições realizadas nos municípios da sua área de atuação. “Essas participações em eventos regionais não apenas fortalecem nossos laços com

nossos associados, mas também servem como uma plataforma estratégica para promover novos negócios e trazer desenvolvimento para a comunidade”, explica Eleuterio Benin, presidente da cooperativa.



Oktoberfest de Francisco Beltrão (PR)



Fogueira de São João (PR)

Caravana Sicredi & Smurfs aborda sustentabilidade e cidadania

Cerca de 600 crianças de Renascença (PR) participaram em 2024 de atividades lúdicas e educativas alinhadas aos Objetivos de Desenvolvimento Sustentável (ODS) da ONU. A caravana Sicredi & Smurfs, uma iniciativa da instituição financeira cooperativa, levou ações recreativas para os alunos da Escola Ida Kummer e do CMEI Girassol.

Batizado de “Caravana Cada Gesto Conta”, o projeto é realizado com um caminhão-palco, brinquedos infláveis e diversas atividades recreativas em que as crianças interagem com os personagens dos Smurfs e participam de dinâmicas que ensinam temas como proteção do meio ambiente e consumo responsável de forma divertida e envolvente.

“O Sicredi tem um olhar especial com a educação do País e dos municípios onde está presente porque entende que esse trabalho com as crianças contribui para a formação de uma sociedade mais justa e participativa”, resume o presidente da Sicredi Iguaçu PR/SC e Região Metropolitana de Campinas/SP, Eleutério Benin.

A caravana simula a vila dos Smurfs com atividades que abordam os objetivos de desenvolvimento sustentável. O projeto atua com temas como a erradicação da pobreza, fome zero, agricultura sustentável, saúde, água potável, saneamento e energia limpa. As atividades incluem desafios interativos, como montar uma feira de alimentos, um jogo de distribuição de recursos, um circuito de corrida voltado à saúde, uma brincadeira de transporte de água por canaletas e a geração de energia sustentável com bicicletas. Também tem a participação dos personagens do desenho animado.

Parceria com a educação

Neste ano, Renascença foi a única cidade da região contemplada com a caravana, que percorre o Paraná, São Paulo e Rio de Janeiro. O município tem uma longa parceria com o Sicredi, principalmente na área educacional.

“Nós participamos da Semana de Educação Financeira em que os alunos aprendem mais sobre o tema; do programa a União Faz a Vida, em que os

O Sicredi tem um olhar especial com a educação do País e dos municípios onde está presente.

professores recebem uma consultoria e suporte para desenvolver os projetos; acessamos os recursos do Fundo Social para montar uma estufa e cultivar alimentos na horta da escola; e agora a caravana, que está sendo muito divertida.

Tudo o que o Sicredi nos propõe fazer, nós abraçamos, porque sabemos do resultado positivo que isso gera no ambiente escolar”, detalha a diretora da Escola Ida Kummer, Margarida Siliprandi.



Cerca de 600 crianças de Renascença (PR) participaram da caravana Sicredi & Smurfs

Promover o desenvolvimento de pessoas

Great Place To Work®

Ao promover o desenvolvimento e aprendizado contínuo das pessoas colaboradoras, estamos não apenas ampliando suas competências, habilidades e conhecimentos, mas também elevando a qualidade e a eficácia do nosso atendimento junto aos associados. Nossas pessoas colaboradoras atuam como agentes de transformação, desempenhando um papel crucial, sendo responsáveis pelo estreito relacionamento com os associados, ao mesmo tempo em que são integrantes ativos das suas comunidades.

Sicredi é reconhecida como a melhor empresa para trabalhar no Brasil

O Sicredi foi reconhecido como a melhor empresa para trabalhar no Brasil, conforme o ranking do Great Place To Work® (GPTW) 2024. O resultado representa um importante avanço em relação ao ano anterior, quando ocupou a

quarta posição na categoria que avaliou empresas do mesmo porte.

Além do prêmio principal, na categoria Empresas Gigantes - com mais de 10 mil colaboradores, o Sicredi também conquistou o Destaque em Saúde Emocional, figurando em uma lista composta por 10 empresas com ótimos índices relacionados à saúde e bem-estar. A cerimônia de premiação aconteceu em setembro de 2024, em São Paulo, e reconheceu 175 organizações nas categorias - Gigantes, Grandes, Médias Nacionais e Médias Multinacionais. Mais de 5 mil instituições se inscreveram para esta edição do GPTW, representando 3,2 milhões de funcionários.

Para participar do ranking de Melhores Empresas Para Trabalhar no Brasil, são avaliados o Book de Práticas Culturais e o Índice de Confiança da última pesquisa realizada e esses resultados são comparados com as outras grandes empresas do mercado. Em 2024, mais de 41 mil colaboradores do Sicredi participaram da pesquisa, compartilhando suas percepções sobre a experiência de trabalhar na instituição, o que resultou em um índice geral de confiança de 89%, mantido pelo segundo ano consecutivo. Também foi avaliado o e-NPS (Employee

Sicredi é a melhor empresa para trabalhar no Brasil.



Net Promoter Score), que mensura o quanto os colaboradores recomendariam a empresa para amigos como um bom lugar para trabalhar. Nesse indicador, o Sicredi atingiu 83%, contribuindo para um atendimento de excelência aos associados, refletido no NPS de 75,23%.

O Ranking GPTW Brasil é realizado pela consultoria global Great Place to Work®, em parceria com a Época Negócios e o Valor Econômico. Em sua 28ª edição, uma das novidades este ano foi o aumento do número de empresas vencedoras, que foi de 150 para 175.



Equipe do Sicredi na premiação GPTW

1º lugar entre cooperativas em ranking da Revista Exame

Dois dos principais rankings de economia e negócios do Brasil colocam o Sicredi como uma das melhores cooperativas do

País. O levantamento “Maiores e Melhores 2024” da Revista Exame e “Valor 1000”, anuário organizado pelo Jornal Valor Econômico indicam a instituição financeira cooperativa em posições de destaque.

Pela revista Exame, o Sicredi figura em 1º lugar na categoria “Cooperativas” e 10º lugar na categoria “Bancos”. Também conquistou o 7º lugar na categoria “100 Maiores Bancos” no Valor 1000. Ambos os rankings são referências nacionais na avaliação das principais empresas de capital aberto ou com dados públicos, segundo critérios pré-definidos por institutos de pesquisa.

A diretora executiva da Sicredi Iguaçu, Marcia Helfenstein Koch, aponta que esse reconhecimento por levantamentos tão conceituados no Brasil são motivo de orgulho para a instituição e que as diretrizes do Sistema Sicredi estão no caminho certo. “Essas premiações evidenciam a relevância do sistema e valores cooperativistas, e o quanto o Sicredi contribui em todos aspectos com as comunidades que está inserido, reforçando compromisso com nossos associados e a sociedade, e cada vez mais fortalecendo nosso propósito de juntos construir uma sociedade mais próspera”, comenta.

Dia C: mais de 5,5 mil pessoas participaram de ações para difundir o cooperativismo

Incentivar a solidariedade e difundir o cooperativismo são os principais objetivos do Dia C, data em que as cooperativas buscam alcançar a sociedade com diferentes ações. O Dia de Cooperar mobilizou a Sicredi Iguaçu PR/SC e Região Metropolitana de Campinas/SP com atividades voltadas para diferentes públicos em toda sua área de atuação.

Entre as iniciativas estão a arrecadação de roupas, alimentos, produtos de higiene, doação de sangue e oficinas de educação financeira. Um dos destaques foi a campanha de vacinação contra a raiva para cães e gatos em Renascença (PR); já em Campinas (SP) os voluntários se dedicaram na produção e distribuição de marmitas para pessoas carentes; e em Marmeleiro (PR) teve brincadeiras, lanches e doces para crianças.

Em 2024, a Sicredi Iguaçu realizou 42 ações, com a participação de 1.186 voluntários e impacto direto para mais de 5.800 pessoas. As atividades ocorreram em um único dia ou ao longo do mês de julho. “Esses números demonstram o engajamento da Sicredi Iguaçu e de seus colaboradores com as comunidades onde atuamos, atendendo os princípios da solidariedade e ajuda mútua como um dos pilares do cooperativismo e da sociedade”, destaca o assessor de Desenvolvimento do Cooperativismo da instituição, Igor de Santis Moraes.



Em 2024, a Sicredi Iguaçu realizou 42 ações, com a participação de 1.186 voluntários

O que é o Dia C?

O Dia de Cooperar é um movimento de voluntariado, para fazer o bem e difundir o cooperativismo que é liderado pela Organização Brasileira das Cooperativas (OCB). A iniciativa de mobilização está diretamente ligada aos Objetivos de Desenvolvimento Sustentável (ODS), estabelecidos pela Organização das Nações Unidas (ONU) para um mundo melhor. Apenas nos estados do Paraná, São Paulo e Rio de Janeiro, foram realizadas mais de 3,5 mil ações pelo Sicredi ao longo do mês de julho, envolvendo 42,3 mil voluntários e beneficiando 465,3 mil pessoas.



Agência Serra Alta (SC)



Agência Sumaré (SP)

a união
faz a vida

Há 29 anos, desenvolvemos o Programa A União Faz a Vida, que busca apoiar as escolas no desafio de romper com uma proposta tradicional de educação e potencializar a cooperação e a cidadania entre os estudantes, por meio de uma metodologia própria, baseada em projetos.

Nos projetos, os alunos aprimoram o pensamento crítico, a autonomia, a colaboração, a criatividade e o reconhecimento do meio em que vivem ao mesmo tempo em que socializam com a comunidade, permitindo que sejam os protagonistas do processo de aprendizagem e desenvolvam os princípios e valores preconizados pelo programa. Como consequência, geramos aprendizagens mais concretas e significativas, centradas na ação no estudante.

O programa também apoia as instituições de ensino por meio de formações e assessorias pedagógicas. Além do processo formativo inicial e contínuo, promovemos a formação com foco na Educação Infantil, para ampliar os nossos em relação às infâncias e à pedagogia de projetos nessa etapa de ensino. Esse período da infância é um marco importante no desenvolvimento do sujeito e, por este motivo, é fundamental proporcionar aos educadores métodos que estimulem as habilidades de acordo a faixa etária, apoiando-os no olhar atento e afetivo para cada sujeito.

Ao longo dessas quase três décadas, em todo o Sistema, mais de 4,2 milhões de crianças e adolescentes e mais de 200 mil educadores de mais de 3.900 instituições escolares já desenvolveram projetos com enfoque na cooperação e cidadania, visando a educação integral dos estudantes.

Programa atendeu mais de 9 mil estudantes na área de atuação da Sicredi Iguaçu

A Sicredi Iguaçu passou a trabalhar o programa em 2010 e já alcançou 14 municípios em sua área de atuação, sendo eles: São João, Saudade do Iguaçu, Bom Sucesso do Sul, Sulina, Chopinzinho, São Jorge d'Oeste, Nova Prata do Iguaçu, Francisco Beltrão, Campo Erê, Dois Vizinhos, Itapejara d'Oeste, Enéas Marques, Renascença e Nova Esperança do Sudoeste. Ao todo na área de cobertura da Sicredi Iguaçu participaram 9,6 mil alunos, 976 educadores e fazem parte do projeto 59 escolas.

Encontro regional em Francisco Beltrão

Mais de 650 profissionais entre professores, diretores de escolas e



secretários de Educação parceiros do A União faz a Vida se reuniram em Francisco Beltrão para mais uma edição do encontro regional do programa. As caravanas de educadores foram recepcionadas pela abelha, mascote do programa. O evento

promoveu atividades culturais e palestra com o psicanalista e escritor Geraldo Peçanha de Almeida, autor do livro O Professor Inesquecível. Também teve jantar e o encerramento com show.

PROGRAMA A UNIÃO FAZ A VIDA (PUFV)

NÚMEROS POR CIDADES		
Bom Sucesso do Sul	15 professores e 221 alunos	constituído em 7/08/2013
Campo Erê	180 professores e 1460 alunos	constituído em 30/11/2023
Chopinzinho	2 professores e 32 alunos	constituído em 06/02/2016
Dois Vizinhos	10 professores e 36 alunos	constituído em 22/12/2015
Enéas Marques	46 professores e 599 alunos	constituído em 06/04/2022
Francisco Beltrão	46 professores e 534 alunos	constituído em 04/02/2020
Itapejara d'Oeste	149 professores e 1499 alunos	constituído em 04/04/2022
Nova Esperança do Sudoeste	85 professores e 632 alunos	constituído em 01/12/2023
Renascença	52 professores e 256 alunos	constituído em 05/04/2022
São João	87 professores e 892 alunos	constituído em 15/03/2010
São Jorge d'Oeste	111 professores e 1135 alunos	constituído em 05/10/2018
Saudade do Iguaçu	56 professores e 639 alunos	constituído em 26/06/2014
Sulina	39 professores e 385 alunos	constituído em 23/02/2017
Nova Prata do Iguaçu	101 professores e 1280 alunos	constituído em 14/10/2019

Associados são premiados em campanhas da cooperativa

Sorteados na Poupança Premiada

Para incentivar o hábito de poupar, o Sicredi lançou em 2024 a 9ª edição da campanha Poupança Premiada. Ao todo, foram destinados R\$ 2,5 milhões em prêmios, incluindo 44 sorteios semanais de R\$ 5 mil, e uma premiação especial de R\$ 500 mil em outubro, que é o Mês da Poupança, além de um sorteio final de R\$ 1 milhão em dezembro.

A poupança segue como a aplicação mais popular entre os brasileiros, segundo a mais recente edição do Raio X do Investidor, realizado pela Anbima (Associação Brasileira das Entidades dos Mercados Financeiro e de Capitais).

A campanha Poupança Premiada Sicredi teve a participação da cantora Ana Castela, uma das artistas mais ouvidas do Brasil. No vídeo promocional, divulgado em múltiplos canais (TV aberta, rádios, mídia impressa e plataformas digitais do Sicredi), ela interpretou uma música exclusiva, que destaca a importância de economizar e realizar sonhos.

Em 2025 a Poupança Premiada está com nova edição e para participar é muito simples.

A cada R\$ 100 depositados na poupança Sicredi, o associado recebe automaticamente um número da sorte para concorrer aos sorteios realizados pela Loteria Federal. Optando pela poupança programada, o participante recebe números da sorte em dobro.

Ao poupar na instituição financeira cooperativa, os associados também contribuem para o desenvolvimento social e econômico, uma vez que os recursos aplicados no Sicredi são utilizados para oferecer créditos rural e comercial nas regiões atendidas.



Arceny Bocalon, de São João, com equipe da Sicredi Iguaçu



Eleandro Valandro, de Renascença (PR), com a equipe da Sicredi Iguaçu



Felipe Gabriel da Silva de Chopinzinho (PR) com equipe da Sicredi Iguaçu



Liane Dummer Diotto, de Francisco Beltrão (PR) com equipe da Sicredi Iguaçu



Mauri Kunz de São Jorge d'Oeste (PR) com equipe da Sicredi Iguaçu



Eliane Binsfeld de São João (PR) com equipe da Sicredi Iguaçu

Associados também foram sorteados no Seguro de Vida Icatu

O sorteio mensal do Seguro de Vida Icatu, parceria do Sicredi e Icatu Seguros, também contemplou associados em 2024. Para concorrer aos prêmios do Seguro de Vida Icatu, basta contratar o plano. Automaticamente, já é possível concorrer, pela Loteria Federal, ao sorteio mensal. O contemplado recebe o mesmo valor da apólice, limitado a R\$ 100 mil. O valor é válido para contratações feitas a partir de 2020. Mas quem fez o seguro antes, também está concorrendo a prêmios, com condições diferentes.

Sicredi e Icatu Seguros atuam em conjunto há mais de 20 anos para garantir segurança, comodidade e bem-estar aos associados. Nesta modalidade de premiação, já foram distribuídos R\$ 1,3 milhão.



Mauri Kunz de São Jorge d'Oeste (PR) com equipe da Sicredi Iguaçu

REDE DE ATENDIMENTO

Sede Administrativa São João/PR
Rua São Francisco, 583- Centro
Agência Chopinzinho/PR
Rua Presidente Dutra, 4114- Centro
Agência São Jorge D’Oeste/PR
Av. Iguaçu, 304 - Centro
Agência São João/PR
Av. XV de Novembro, 374
Agência Saudade do Iguaçu/PR
Rua Alfides Marangon, N° 619, Bairro Araucária, sala 03 no piso térreo
Agência Sulina/PR
Rua Tapajós, 1180 - Centro
Agência Bom Sucesso do Sul/PR
Av. Padre Ivo Zolett, nº 410
Agência Dois Vizinhos/PR
Rua João Dalpasqualle, 266 - Centro
Agência Nova Prata do Iguaçu/PR
Rua Cristovão Colombo, nº 152, Centro
Agência Salto do Lontra/PR
Rua Bertino Warmiling, 955 - Centro
Agência Verê/PR
Avenida Luiz Francisco Paggi, nº 595
Agência Renascença/PR
Av. Castelo Branco, 829- Centro
Agência Francisco Beltrão/PR
Av. Antonio de Paiva Cantelmo, 770 - Centro
Agência Itapejara D’Oeste/PR
Avenida Manoel Ribas, nº 1030, Centro
Agência Marmeleiro/PR
Av. Dambrós e Piva, 667 - Centro
Agência Enéas Marques/PR
Av. Joaquim Bonetti, 723 - Centro
Agência São Lourenço D’Oeste/SC
Rua Coronel Bertaso, nº 624, Centro, São Lourenço D’oeste/SC
Agência Nova Esperança do Sudoeste/PR
Av. Iguaçu, 786 - Centro
Agência Campo Erê/SC
Rua Maranhão, 787 - Centro, Campo Erê/SC

Agência Cidade Norte/PR
Av. Attilio Fontana, 2940 - Pinheirinho, Francisco Beltrão/PR
Agência Sul Dois Vizinhos/PR
Av. Presidente Kennedy, 607 - Centro Sul
Agência Valinhos/SP
Av. dos Imigrantes, 214 - Centro, Valinhos/SP
Agência Paulínia/SP
Av. José Paulino, 1736 - Nova Paulínia, Paulínia/SP
Agência Campinas/SP
Av. Barão de Itapura, 729 - Botafogo, Campinas/SP
Agência Alto da Júlio/PR
Av. Julio Assis Cavalheiro, 1362 - Centro, Francisco Beltrão/PR
Agência Norte Sul/SP
Av. José de Souza Campos, 2039- Cambuí, Campinas/SP
Agência Nova Odessa/SP
Avenida João Pessoa, nº 226, Centro, Nova Odessa/SP
Agência Hortolândia/SP
Rua Benedito Manduca de Sousa, nº 105, Jardim das Paineiras, Hortolândia/SP
Agência Jardim do Trevo/SP
Rua Quatá, nº 20, bairro Jardim do Trevo, Campinas/SP
Agência Sumaré/SP
Rua Dom Barreto, nº 1360, centro, Sumaré/SP
Agência Barão Geraldo/SP
Rua Benedito Alves Aranha, nº 147, Bairro Barão Geraldo, Campinas/SP
Agência Bairro Alvorada/PR
Avenida Porto Alegre, nº 785, Bairro Alvorada, Francisco Beltrão/PR
Agência Campos Eliseos/SP
Rua Domicio Pacheco e Silva, nº 659, Bairro Jardim Campos Eliseos, Campinas/SP
Agência Taquaral/SP
Rua Bento Arruda Camargo, nº 320, Parque São Quirino, Campinas/SP
Agência Serra Alta/SC
Avenida Dom Pedro II, nº 375, Bairro Centro, Serra Alta/SC

Demonstrações financeiras

Balancos Patrimoniais (em milhares de reais)

ATIVO

	Notas	31/12/2024	31/12/2023
Ativo		3.500.204	2.655.168
Disponibilidades	(nota 04)	21,073	12.636
Instrumentos Financeiros		3.501.635	2.669.055
Aplicações interfinanceiras de liquidez	(nota 05)	155.326	75.642
Títulos e valores mobiliários	(nota 06)	864.548	685.482
Centralização financeira	(nota 04)	503.999	320.205
Relações interfinanceiras		1.098	2.327
Operações de crédito	(nota 07)	1.831.691	1.479.262
Outros ativos financeiros	(nota 08)	144.973	106.137
Prov. P/ Perdas Eesp. Assoc. ao Risco de Créd.	(nota 07)	(102.473)	(83.177)
Outros Ativos	(nota 09)	20.421	15.940
Imobilizado de Uso	(nota 10)	54.790	37.180
Intangível	(nota 10)	4.758	3.534
TOTAL DO ATIVO		3.500.204	2.655.168

PASSIVO

	Notas	31/12/2024	31/12/2023
Passivo		3.010.288	2.228.113
Depósito	(nota 11)	2.158.854	1.574.464
Depósitos à vista		438.140	369.071
Depósitos interfinanceiros		132.059	127.091
Depósitos a prazo		1.588.655	1.078.302
Demais Instrumentos Financeiros		689.767	527.415
Recursos de aceites e emissão de títulos	(nota 12)	10.518	8.566
Relações interfinanceiras	(nota 13)	616.805	463.340
Obrigações por empréstimos	(nota 13)	2.815	4.229
Obrigações por repasses		-	3
Outros passivos financeiros	(nota 14)	59.629	51.277
Prov. P/ Riscos Cíveis, Tribut. e Trabalhistas	(nota 15)	23	10
Outros Passivos	(nota 16)	161.644	126.244
Patrimônio Líquido	(nota 17)	489.916	427.055
Capital Social		130.731	109.631
Reservas de Sobras		328.354	282.863
Sobras ou Perdas Acumuladas		30.381	34.561
TOTAL DO PASSIVO E PATRIMÔNIO LÍQUIDO		3.500.204	2.655.168

Demonstrações de Sobras ou Perdas

(em milhares de reais)

DESCRIÇÃO DAS CONTAS	NOTAS	01/07/2024 a 31/12/2024	01/01/2024 a 31/12/2024	01/01/2023 a 31/12/2023
INGRESSOS E RECEITAS DA INTERMEDIÇÃO FINANCEIRA		233.921	435.183	389.632
Operações de Crédito	(nota 07)	164.330	311.148	276.528
Resultado de títulos e valores mobiliários	(nota 06)	51.325	92.187	85.257
Resultado das aplicações compulsórias		216	362	326
Ingressos de depósitos intercooperativos	(nota 05)	18.050	31.486	27.521

DESCRIÇÃO DAS CONTAS	NOTAS	01/07/2024 a 31/12/2024	01/01/2024 a 31/12/2024	01/01/2023 a 31/12/2023
DISPÊNDIOS E DESPESAS DA INTERMEDIÇÃO FINANCEIRA		(133.548)	(250.902)	(224.275)
Operações de captação no mercado	(nota 20)	(83.970)	(153.207)	(143.583)
Operações de empréstimos e repasses	(nota 13)	(22.600)	(40.702)	(39.623)
Provisões para perdas esperadas ao risco de crédito	(nota 07)	(26.978)	(56.993)	(41.069)

DESCRIÇÃO DAS CONTAS	NOTAS	01/07/2024 a 31/12/2024	01/01/2024 a 31/12/2024	01/01/2023 a 31/12/2023
RESULTADO BRUTO DA INTERMEDIÇÃO FINANCEIRA		100.373	184.281	165.357

DESCRIÇÃO DAS CONTAS	NOTAS	01/07/2024 a 31/12/2024	01/01/2024 a 31/12/2024	01/01/2023 a 31/12/2023
OUTROS INGRESSOS E RECEITAS/ DISPÊNDIOS E DESPESAS OPERACIONAIS		(44.640)	(80.738)	(52.617)
Ingressos e receitas de prestação de serviços	(nota 21)	42.466	80.982	71.702
Rendas de tarifas bancárias	(nota 22)	5.905	11.733	11.032
Dispêndios e despesas de pessoal	(nota 23)	(32.599)	(61.446)	(50.513)
Outros dispêndios e despesas administrativas	(nota 24)	(34.924)	(66.727)	(54.222)
Dispêndios e despesas tributárias		(357)	(785)	(568)
Outros ingressos e receitas operacionais	(nota 25)	9.401	17.992	17.269
Outros dispêndios e despesas operacionais	(nota 26)	(34.532)	(62.487)	(47.317)

DESCRIÇÃO DAS CONTAS	NOTAS	01/07/2024 a 31/12/2024	01/01/2024 a 31/12/2024	01/01/2023 a 31/12/2023
RESULTADO OPERACIONAL		55.733	103.543	112.740

DESCRIÇÃO DAS CONTAS	NOTAS	01/07/2024 a 31/12/2024	01/01/2024 a 31/12/2024	01/01/2023 a 31/12/2023
RESULTADO ANTES DA TRIBUTAÇÃO SOBRE O LUCRO E PARTICIPAÇÕES		55.733	103.543	112.740

DESCRIÇÃO DAS CONTAS	NOTAS	01/07/2024 a 31/12/2024	01/01/2024 a 31/12/2024	01/01/2023 a 31/12/2023
IMPOSTO DE RENDA E CONTRIBUIÇÃO SOCIAL	(nota 18)	437	-	-
Provisão para Imposto de Renda		268	-	-
Provisão para Contribuição Social		169	-	-

DESCRIÇÃO DAS CONTAS	NOTAS	01/07/2024 a 31/12/2024	01/01/2024 a 31/12/2024	01/01/2023 a 31/12/2023
PARTICIPAÇÕES NAS SOBRAS		(5.320)	(10.285)	(9.138)
DESCRIÇÃO DAS CONTAS	NOTAS	01/07/2024 a 31/12/2024	01/01/2024 a 31/12/2024	01/01/2023 a 31/12/2023
RESULTADO DO EXERCÍCIO ANTES DAS DESTINAÇÕES		50.850	93.258	103.602

Demonstrações das Mutações do

Patrimônio Líquido (em milhares de reais)

	Capital Social	Reserva Legal	Sobras ou Perdas Acumuladas	Total
SALDOS NO INÍCIO DO EXERCÍCIO EM 01/01/2023	91.127	232.108	22.189	345.424
Destinação resultado exercício anterior				
Distribuição de sobras para associados	-	-	(21.973)	(21.973)
Outras destinações	-	-	(216)	(216)
Capital de associados				
Aumento de capital	9.801	-	-	9.801
Baixas de capital	(3.547)	-	-	(3.547)
Reversão de capital a pagar - Reserva	-	734	-	734
Resultado do exercício	-	-	103.602	103.602
Destinações				
FATES - Estatutário	-	-	(4.547)	(4.547)
Juros sobre o capital próprio	12.250	-	(12.654)	(404)
Reserva legal - Estatutária	-	50.021	(50.021)	-
Fundos estatutários	-	-	(1.819)	(1.819)
SALDOS NO FIM DO EXERCÍCIO EM 31/12/2023	109.631	282.863	34.561	427.055
Mutações do Exercício	18.504	50.755	12.372	81.631

	Capital Social	Reserva Legal	Sobras ou Perdas Acumuladas	Total
SALDOS NO INÍCIO DO EXERCÍCIO EM 01/01/2024	109.631	282.863	34.561	427.055
Destinação de sobras do exercício anterior				
Distribuição de sobras para associados	-	-	(34.561)	(35.561)
Capital de associados				
Aumento de capital	14.123	-	-	14.123
Baixas de capital	(4.818)	-	-	(4.818)
Reversão capital a pagar - Reserva	-	867	-	867
Resultado do exercício	-	-	93.258	93.258
Destinações				
FATES - Estatutário	-	-	(4.057)	(4.057)
Juros sobre o capital próprio	11.795	-	(12.124)	(329)
Reserva legal - Estatutária	-	44.624	(44.624)	-
Fundo Social - Estatutário	-	-	(1.622)	(1.622)
SALDOS NO FIM DO EXERCÍCIO EM 31/12/2024	130.731	328.354	30.831	489.916
Mutações do Exercício	21.100	45.491	(3.730)	62.861

Demonstrações dos Fluxos de Caixa (em milhares de reais)

	01/07/2024 a 31/12/2024 (Não auditado)	01/01/2024 a 31/12/2024	01/01/2023 a 31/12/2023
RESULTADO DO SEMESTRE/EXERCÍCIO APÓS AJUSTES AO RESULTADO	77.836	153.412	146.149
Resultado do semestre/exercício	50.850	93.258	103.602
AJUSTES AO RESULTADO DO SEMESTRE/ EXERCÍCIO	27.013	60.154	42.547
(Reversão) Provisão para perdas esperadas associadas ao risco de crédito	26.978	56.993	41.069
(Reversão) Provisão para desvalorização de outros ativos	-	-	148
Depreciação e amortização	3.850	6.839	5.639
Baixas do ativo permanente	240	366	242
(Reversão) Provisão para riscos cíveis, tributários e trabalhistas	2	13	(4)
Destinações ao FATES	(4.057)	(4.057)	(4.547)
VARIAÇÃO DE ATIVOS E PASSIVOS	170.842	119.114	109.214
(Aumento) Redução em aplicações interfinanceiras de liquidez	(62.789)	(79.684)	(4.220)
(Aumento) Redução em títulos e valores mobiliários	(65.850)	(151.150)	(53.598)
(Aumento) Redução em relações interfinanceiras ativas	9.869	.1.229	(953)
(Aumento) Redução em operações de crédito	(179.585)	(390.126)	(91.991)
(Aumento) Redução em recursos de aceites e emissão de títulos	(8.002)	1.952	8.566
Aumento (Redução) em relações interfinanceiras passivas	85.568	153.465	(33.359)
(Aumento) Redução em outros ativos financeiros	(30.705)	(38.836)	(26.060)
(Aumento) Redução em outros ativos	708	(4.481)	(2.580)
Aumento (Redução) em depósitos	384.873	584.390	284.929
Aumento (Redução) em passivos financeiros	4.653	8.352	5.756
Aumento (Redução) em obrigações por empréstimos e repasses	(700)	(1.417)	(1.657)
Absorção de dispêndios pelo FATES	(2.173)	(4.607)	(3.835)
(Redução) Aumento em outros passivos	34.975	40.027	28.216

	01/07/2024 a 31/12/2024 (Não auditado)	01/01/2024 a 31/12/2024	01/01/2023 a 31/12/2023
ATIVIDADES OPERACIONAIS - CAIXA LÍQUIDO PROVENIENTE/(APLICADO)	248.705	272.526	255.363
Aquisição de imobilizado de uso	(4.849)	(22.926)	(13.038)
Aplicações no intangível	(2.375)	(3.113)	(818)
ATIVIDADES DE INVESTIMENTOS - CAIXA LÍQUIDO PROVENIENTE/(APLICADO)	(7.224)	(26.039)	(13.856)
Integralização de capital	5.489	14.123	9.801
Baixa de capital	(2.315)	(4.818)	(3.547)
Reversão capital a pagar	46	867	734
Fundos estatutários	(1.622)	(1.622)	(1.819)
Juros ao capital próprio	(329)	(329)	(404)
Distribuição de sobras	-	(34.561)	(22.189)
ATIVIDADES DE FINANCIAMENTOS CAIXA LÍQUIDO PROVENIENTE/(APLICADO)	1.269	(26.340)	(17.424)
AUMENTO/DIMINUIÇÃO LÍQUIDA DE CAIXA E EQUIVALENTE DE CAIXA	242.750	220.147	224.083
Caixa e equivalente de caixa no início do período	884.919	907.522	683.439
Caixa e equivalente de caixa no fim do período (nota 04)	1.127.669	1.127.669	907.522

Demonstrações dos Resultados Abrangentes

	01/07/2024 a 31/12/2024 (Não auditado)	01/01/2024 a 31/12/2024	01/01/2023 a 31/12/2023
RESULTADO LÍQUIDO DO EXERCÍCIO	50.850	93.258	103.602
Outros resultados abrangentes	-	-	-
Resultado abrangente atribuível	50.850	93.258	103.602



 @sicredi.iguaçu

 sicredi.iguaçu

 sicredi.com.br