



Sicredi Vale do Jaguari e Zona da Mata RS/MG

RELATÓRIO ANUAL 2024

*No Sicredi você tem
com quem contar!*

Sumário

Mensagem da Liderança	03
Nossa essência cooperativista	04
A essência do cooperativismo	06
Nossos norteadores	10
Presença nacional, atuação local	12
Nossa cooperativa Sicredi Vale do Jaguari e Zona da Mata RS/MG	14
Dados da cooperativa	15
Estratégia de Sustentabilidade	20
Nossa estratégia de sustentabilidade	22
Referencial de Desenvolvimento Sustentável	24
Relacionamento e Cooperativismo	26
Difundir o cooperativismo e a sustentabilidade	28
Fortalecer nosso modelo de governança	29
Canais de relacionamento	30
Soluções Responsáveis	32
Promover a educação financeira	34
Parceiros de negócios	36
Promover gestão e áreas eficientes	37
Oferecer soluções de impacto positivo	38
Desenvolvimento Local	40
Promover o desenvolvimento de pessoas	42
Contribuir para o desenvolvimento das comunidades	44
Sustentação do Negócio	50
Fomentar a inclusão local	52

Mensagem da Liderança

Armindo Bochi,

Presidente do Conselho de Administração
da cooperativa Sicredi Vale do jaguari
e Zona da Mata RS/MG



Nesta mensagem, quero dizer que vocês são pessoas de muito valor, comprometidas com o Sicredi, trazendo seus recursos e utilizando nossos produtos financeiros.



Graças à essa atitude, já realizamos um dos nossos maiores propósitos: sermos autossuficientes em recursos. Administramos mais de quatrocentos bilhões de reais. Financiamos com mais de duzentos e quarenta bilhões de reais todos os nossos segmentos: agricultura, pecuária, indústria, comércio e serviços com recursos próprios, onde os associados pagam juros a si próprios.

Saibam que os bancos não têm dinheiro. O dinheiro deles vem das pessoas que depositam, ganham com seu trabalho. Nossos associados estão conscientes dessa realidade e aqui os resultados do sistema voltam para seus donos, os associados.

E o Sistema Sicredi será a maior instituição financeira do Brasil. Por quê?

- Somos uma das novas instituições financeiras cooperativas do Brasil e já administramos mais de quatrocentos bilhões de reais.
- Somos mais de oito milhões e quinhentos mil donos, e a cada dia entram mais de sete mil novos associados em nosso sistema.
- Somos a única instituição financeira com o princípio da solidariedade, onde um associado ajuda o outro.
- Somos clientes e donos da empresa.

Nosso maior propósito é cuidar e ajudar as pessoas, tornando nossas agências humanas, com vida, construindo uma sociedade mais próspera para todos.

Para finalizar, quero pedir que continuem sempre unidos. Um forte abraço a todos.

CAPÍTULO 1



Nossa essência cooperativista

A essência do cooperativismo

06

Nossos norteadores

10

Presença nacional, atuação local

12

A Essência do Cooperativismo



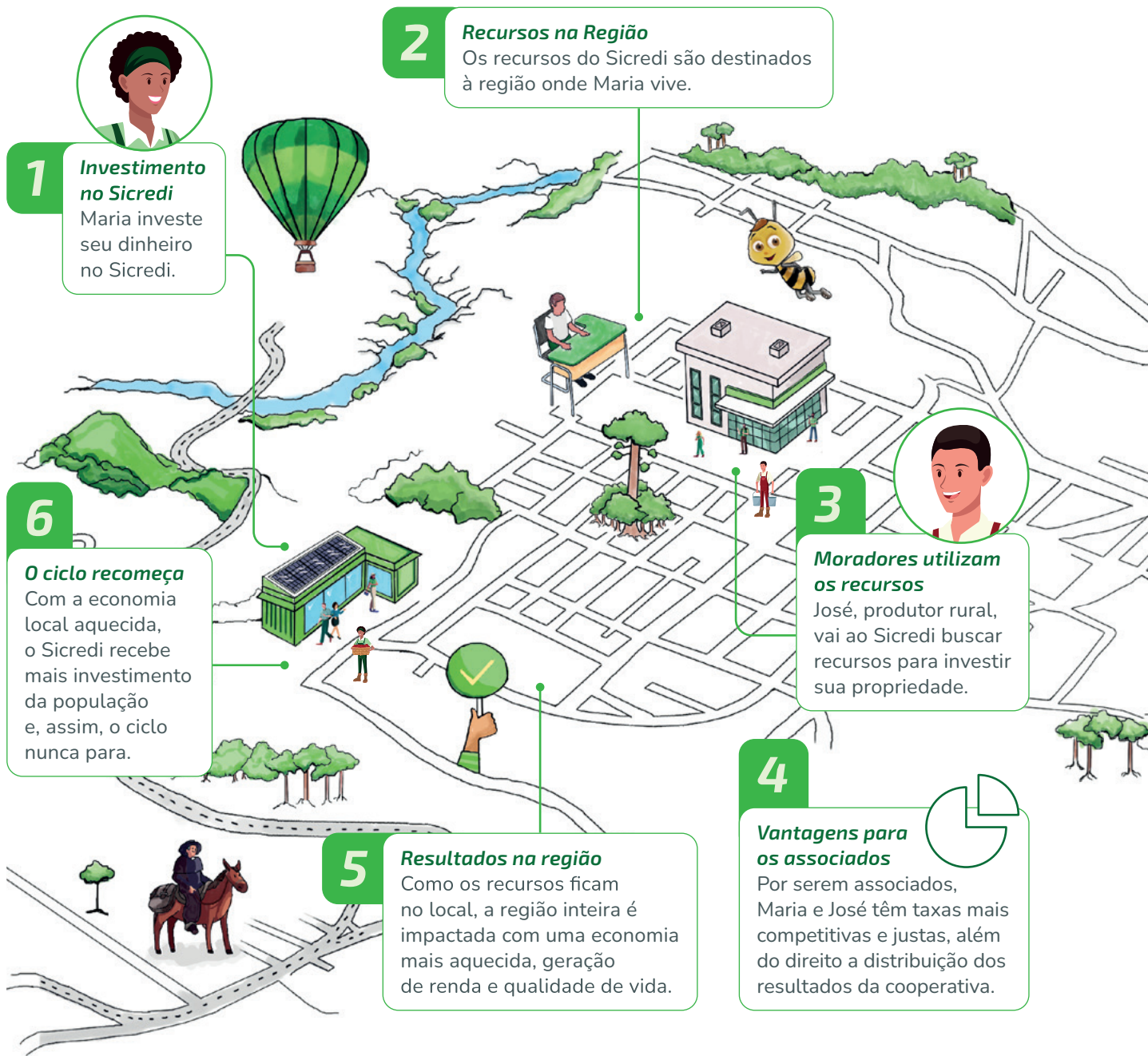
Somos o Sicredi, uma instituição financeira cooperativa que há mais de 120 anos gera impactos positivos - ambientais, econômicos e sociais - aos nossos associados e sociedade, a partir de soluções financeiras e não financeiras.

Nosso modelo de negócios é baseado na livre adesão, com uma gestão democrática e participativa. Atuamos com o propósito de construir, juntos, uma sociedade mais próspera, promovendo o desenvolvimento econômico e a preservação dos recursos naturais.

A partir da nossa atuação, criamos um círculo virtuoso do cooperativismo. Ao unirmos forças na nossa cooperativa de crédito, estamos criando um relacionamento cada vez mais próximo, promovendo o desenvolvimento local e tornando a vida de cada pessoa mais cooperativa, simplificada e próspera.

O Símbolo do Cooperativismo





O círculo virtuoso funciona de maneira simples e eficaz. É como uma roda que gira e traz benefícios para todos os envolvidos.

Cooperativa e associados

Os associados são pessoas que se unem à nossa cooperativa de crédito e, nessa parceria, passam a ser donos do negócio, podendo ter voz ativa e poder de decisão.

Investimento na cooperativa e recursos na região

Os associados investem e poupam dinheiro em nossa cooperativa, contribuindo para que possamos oferecer recursos para as pessoas e negócios das regiões onde estamos inseridos.

Distribuição de recursos

Esses recursos podem ser utilizados para comprar uma casa, abrir um negócio ou pagar a faculdade, por exemplo, levando em consideração as necessidades e perfil financeiro de cada associado.

Economia em movimento

Os recursos utilizados para comprar, produzir e empreender não ficam parados: eles circulam na região, impulsionando a economia local. Com isso, mais empregos e serviços são criados, gerando renda e oportunidades para todos.

Resultados positivos compartilhados

À medida que os associados usam os serviços da cooperativa, resultados positivos são gerados e compartilhados com os associados, seja por meio da distribuição de resultados ou por investimentos na própria cooperativa.

Crescimento conjunto

Com melhores resultados, nossa cooperativa tem condições de oferecer taxas justas e competitivas para que outras pessoas também tenham a possibilidade de realizarem seus sonhos, além de também terem direito à distribuição de resultados.

Ao contribuir com a prosperidade conjunta de todos os envolvidos nesse ciclo, entendemos a importância da nossa atuação para promover o desenvolvimento local e melhorar a qualidade de vida das comunidades. Por isso seguimos motivados a impactar positivamente a sociedade a partir do círculo virtuoso do cooperativismo.

“

Construir juntos uma sociedade mais próspera é o que nos move, e fizemos isso promovendo o desenvolvimento local de forma sustentável. Tendo a cooperação como essência, levamos soluções que resolvam dores e necessidades com interesse genuíno nas pessoas. Com isso, os associados realizam suas movimentações financeiras na cooperativa gerando um círculo virtuoso de prosperidade através do cooperativismo. Nossa trajetória é marcada por resultados robustos e crescimento sustentável ao longo de mais de 120 anos.

Adriano Moneiro

”

Nossos Nortedores

Missão

Somos um sistema cooperativo que valoriza as pessoas e promove o desenvolvimento local de forma sustentável.

Visão

Ser reconhecida como instituição financeira cooperativa com excelência em relacionamento e soluções que beneficiam nossos associados e a sociedade.

Valores

COOPERAÇÃO

A cooperação está na nossa essência

A natureza cooperativa do negócio é o que nos faz capazes de alcançar o máximo do nosso potencial. Nossa escolha é sempre por cooperar, porque o todo é maior do que a soma das partes.

ATUAÇÃO SISTÊMICA

Atuação sistêmica é a nossa força

A atuação sistêmica é a forma como nos estruturamos, reconhecemo-nos e como guiamos o nosso funcionamento: o todo funciona quando cada parte desempenha, de forma coordenada, o seu papel. O sistema nos torna sólidos, e a solidariedade nos torna fortes.

PESSOAS NO CENTRO

Interesse genuíno nas pessoas está em nosso coração

Somos movidos pelo interesse genuíno nas pessoas. Queremos verdadeiramente entender as diferentes realidades e desafios das pessoas para oferecer a solução ideal – das pessoas colaboradoras aos associados, dos associados à comunidade. Acreditamos em uma cultura de trabalho humanizada e inclusiva, com orgulho pelo que fazemos juntos. E projetamos isso para fora, proporcionando a melhor experiência cooperativa para o associado.



EVOLUÇÃO CONSTANTE

Evolução constante é nossa mentalidade

Entendemos o dinamismo do mercado e das relações. Por isso temos um olhar curioso e nos adaptamos a cada novo movimento evolutivo, criando oportunidades para melhorar, sempre. Incentivamos o empreendedorismo e aprendizado contínuo, em um modelo de cooperativismo renovado, que seja relevante para os associados e a sociedade e que cresça com eles.

DESENVOLVIMENTO LOCAL

Desenvolvimento local é o que nos move

Acreditamos que, como protagonistas de desenvolvimento local e sustentável, as decisões do nosso dia a dia reverberam impacto positivo em cada região em que atuamos. A crença em proporcionar qualidade de vida para todos é que nos permite amplificar o efeito do nosso trabalho.

ÉTICA

Ética rege nosso pensamento e atuação

A ética faz parte do nosso jeito de ser, pensar e atuar. É inegociável e presente a cada tomada de decisão. Regula nossos comportamentos individuais e coletivos, priorizando o respeito a todos, dentro e fora do Sistema. Norteia nossas relações interna e externamente, com associados, parceiros e comunidade.

TRANSPARÊNCIA

Transparência alimenta nossas relações

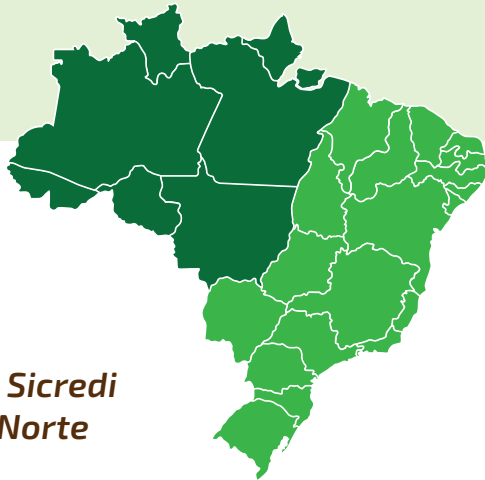
Com transparência, estabelecemos vínculos sólidos e relação de confiança com as pessoas que fazem parte do nosso sistema. É por meio da confiança que realizamos as transformações profundas na sociedade.

Presença nacional, atuação local

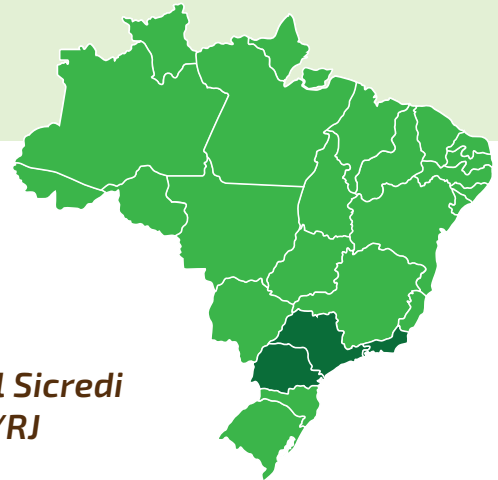


Pensamos global e agimos localmente. Em nosso modelo de atuação sistêmico, contamos com mais de 100 cooperativas espalhadas por todos os estados brasileiros, que somam mais de 2,7 mil pontos de atendimento e mais de 45 mil pessoas colaboradoras, com capacidade para atender mais de 8,6 milhões de associados.

Todas as nossas cooperativas são filiadas a uma das cinco centrais regionais, que são acionistas do Conselho de Administração da SicrediPar, holding que coordena, junto das próprias cooperativas, as decisões estratégicas do Sistema. Além disso, contam ainda com o apoio técnico e estratégico do Centro Administrativo Sicredi, garantindo tecnologia, segurança e solidez financeira.



**Central Sicredi
Centro Norte**



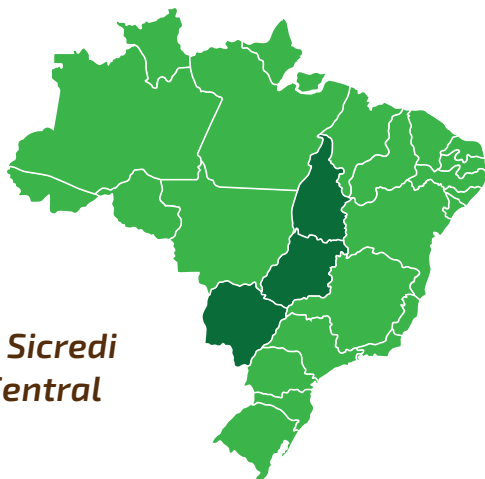
**Central Sicredi
PR/SP/RJ**



**Central Sicredi
Sul-Sudeste**



**Central Sicredi
Nordeste**



**Central Sicredi
Brasil Central**

CAPÍTULO 2



Nossa cooperativa *Sicredi VJZMG RS/MG*

Dados da cooperativa

16

Dados da cooperativa



Estamos presentes com **26 agências** de um total de 2,8 mil no sistema Sicredi.



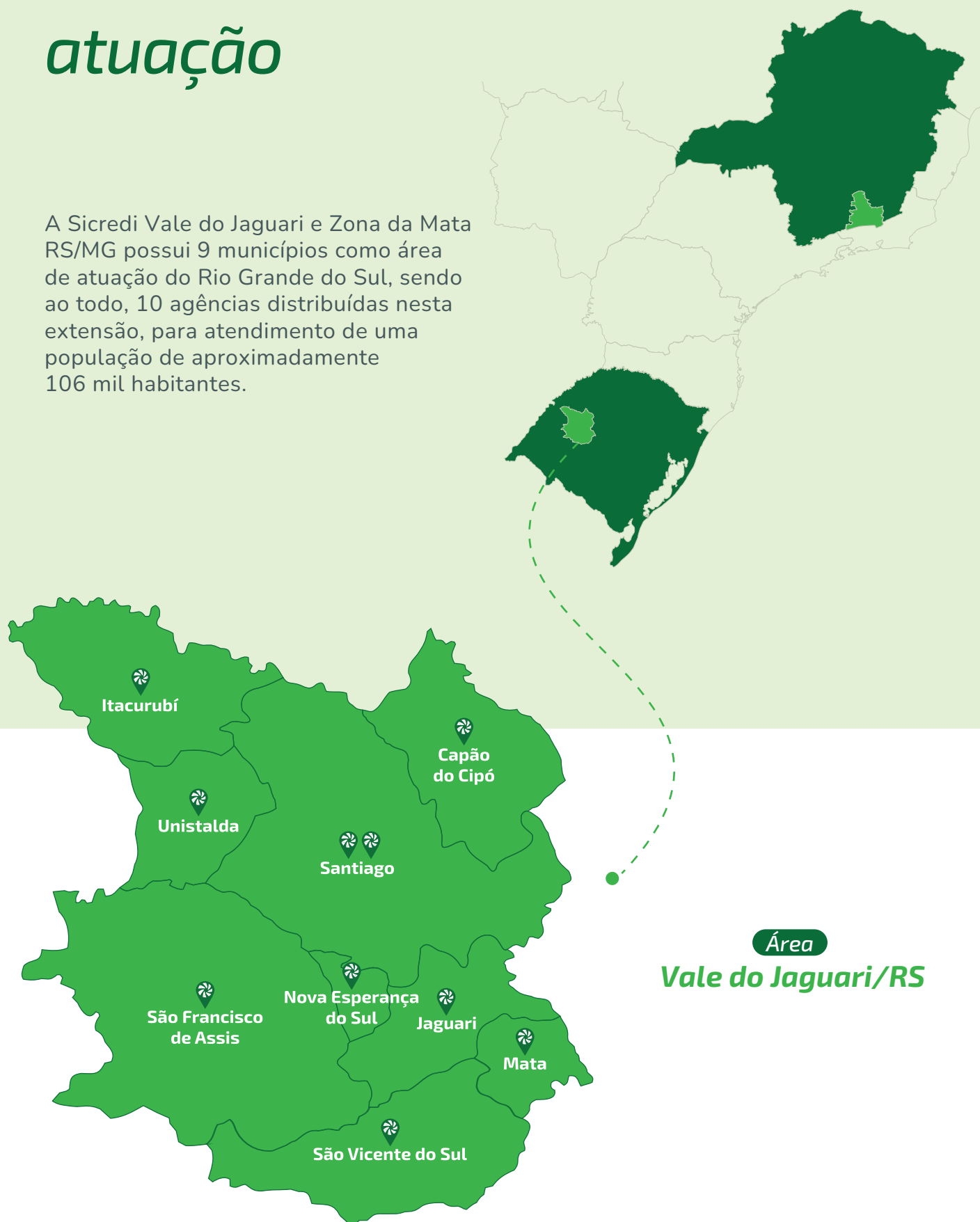
65 mil associados na cooperativa de um total de 8,6 milhões no sistema Sicredi.



Patrimônio de **R\$357,9 milhões** na cooperativa de um total de R\$43.807 bilhões no sistema Sicredi.

Áreas de atuação

A Sicredi Vale do Jaguari e Zona da Mata RS/MG possui 9 municípios como área de atuação do Rio Grande do Sul, sendo ao todo, 10 agências distribuídas nesta extensão, para atendimento de uma população de aproximadamente 106 mil habitantes.



Área
Vale do Jaguari/RS

Expansão

Nossa missão de promover a inclusão financeira está mais forte do que nunca.

“

Com cada nova agência e plataforma digital, oferecemos a mais pessoas a chance de participarem de um sistema financeiro mais justo, acessível e transparente, onde todos têm voz e oportunidade.

Nossa plataforma digital está permitindo que mais pessoas, de diversas localidades, tenham acesso fácil a serviços que antes eram distantes ou inacessíveis.

O Sicredi é visto como um aliado no desenvolvimento das comunidades mineiras, e com a adesão crescente à nossa cooperativa, vemos o potencial imenso de associar ainda mais pessoas, criando um movimento de transformação em Minas Gerais.

Somos mais que uma cooperativa: somos uma sociedade de pessoas que acreditam que, juntos, podemos fazer mais e construir um futuro sustentável.

”

Elias Barbosa Zambeli
Gerente de Desenvolvimento
de Negócios



CAPÍTULO 3



Estratégia de sustentabilidade

Nossa estratégia de sustentabilidade

22

*Referencial de Desenvolvimento
Sustentável*

24

Nossa estratégia de sustentabilidade

Como um Sistema cooperativo, dedicamos especial atenção aos resultados gerados por nossas operações, especialmente aos impactos positivos promovidos para nossos associados, para o meio ambiente e para a comunidade.

Para tanto, além de nossos norteadores estratégicos — Missão, Visão e Valores, que orientam a condução do negócio — dispomos de uma sólida Estratégia de Sustentabilidade que orienta a nossa atuação, integrando as melhores práticas de gestão do mercado. Pautada nos pilares Ambiental, Social e Econômico, a estratégia demonstra o nosso foco na sustentabilidade e na longevidade do nosso negócio.

Como parte da nossa Estratégia de Sustentabilidade, estabelecemos direcionadores e temas focais, que norteiam nosso planejamento e ação para onde podemos, de fato, gerar impacto positivo.

Nossos três direcionadores de Governança – Relacionamento e Cooperativismo, Soluções Responsáveis e Desenvolvimento Local – são divididos em 12 temas focais, que são as temáticas mais relevantes para a nossa sustentabilidade, onde devemos focar nossos esforços a fim de promover o crescimento sustentável do negócio.





Com base nos temas focais, construímos os documentos e políticas sistêmicas que orientam nossa estratégia, tomada de decisão, operação e conduta.

A nossa Política de Sustentabilidade estabelece a governança para a sustentabilidade e os princípios e diretrizes aplicáveis a todos os níveis e entidades do Sistema, norteando a tomada de decisão na condução de negócios, atividades, processos e na relação com nossas partes interessadas.

Referencial de Desenvolvimento Sustentável

Com o objetivo de conectar todos os pontos de nossa Estratégia de Sustentabilidade e oferecer um direcionamento institucional para apoiar as cooperativas a se tornarem protagonistas no desenvolvimento local e sustentável, criamos nosso Referencial de Desenvolvimento Sustentável. Por meio da ferramenta, mensuramos iniciativas, programas e ações desenvolvidas de maneira sistêmica, que promovem impacto positivo relacionado à Sustentabilidade.

A partir da definição de indicadores conectados aos três direcionadores que compõem nossa Estratégia de Sustentabilidade, o Referencial é a base para a Medição de Impacto Positivo do Sicredi, permitindo mensurar nosso desempenho em sustentabilidade nos níveis nacional, regional e local.





CAPÍTULO 4



Relacionamento e Cooperativismo

*Difundir o cooperativismo
e a sustentabilidade*

28

Fortalecer nosso modelo de governança

29

Canais de relacionamento

30

Difundir o cooperativismo e a sustentabilidade

Trabalhamos no fomento à cultura cooperativista entre nossas pessoas colaboradoras, associados e sociedade, reforçando o diferencial democrático, colaborativo e transparente do nosso modelo de gestão e fortalecendo os vínculos de **confiança e reciprocidade**.



Dentre nossos vínculos cooperativos com a comunidade, temos o Programa Crescer. Através dele, buscamos levar uma compreensão mais profunda sobre os princípios e valores cooperativistas e os benefícios, diferenciais e impacto desse modelo de negócio na vida dos associados e no desenvolvimento da comunidade. São realizadas formações para colaboradores, associados, não associados, coordenadores de núcleo e conselheiros.

+de 1,9 mil

**Associados formados
15,19% a mais que
2023**



Fortalecer nosso modelo de governança

O Programa Pertencer é uma iniciativa que visa fortalecer o vínculo entre os associados e a cooperativa, promovendo a participação ativa, o protagonismo e sentimento de pertencimento dentro da instituição. Busca garantir que os associados exerçam seu papel de dono, garantindo o direito de voz e voto nos momentos de decisão.



Reuniões de Núcleo

Nas Reuniões de Núcleo os associados e coordenadores se reúnem para dialogar e discutir a respeito de assuntos de interesse específico do quadro social, do núcleo, promovendo transparência e engajamento.

Assembleia Geral Ordinária

Os coordenadores de Núcleo, que são eleitos pelos associados, participam realizando o voto e representando as decisões do Núcleo. Dessa forma reforçamos a participação democrática.

Assembleia Geral Ordinária

Os nossos associados, agrupados em núcleos, exercem o direito e o dever de planejar, acompanhar e decidir os rumos da cooperativa nas Assembleias.

Nesses encontros os associados se reúnem para discutir, votar e decidir as direções estratégicas da cooperativa, promovendo assim a democracia e a participação ativa.

6 mil
Associados
participando das
decisões em 2024

Canais de relacionamento



Agências

Os ambientes físicos contam com estruturas modernas, atendimento humanizado próximo e ágil – o lugar ideal para fazer negócios e tomar um bom cafezinho.



Internet Banking

O Internet Banking é a plataforma que permite ao associado acessar a sua conta corrente de forma online para consultar informações e realizar transações financeiras.



Experiência Fisital

(51) 3358-4770

A opção de atendimento digital através do WhatsApp oferece uma combinação única de **flexibilidade e segurança** para os nossos associados.

Este modelo inovador permite um contato em horários alternativos, garantindo que estamos sempre disponíveis para atender às necessidades dos nossos associados de maneira personalizada e eficiente.

Com o WhatsApp, proporcionamos uma **experiência de atendimento próxima e ativa**, permitindo que os associados se sintam valorizados e bem atendidos.



Aplicativo Sicredi

O aplicativo do Sicredi é um canal de serviço oferecido aos associados que buscam segurança, praticidade e agilidade para sua vida financeira. Nele, o associado tem acesso à maioria dos serviços do Sicredi e consegue realizar diversas transações de forma autônoma.

Quem ainda não é associado e deseja abrir sua conta também pode fazê-lo direto pelo APP Sicredi X – disponível na App Store e Google Play.



Serviços por telefone

Oferecemos também as centrais de atendimento, SAC e Ouvidoria, com intuito de auxiliar os associados em suas necessidades. O contato com o Sicredi pode ser feito através dos canais telefônicos:

Central atendimento: 0800 724 4770

SAC: 0800 724 7220

Ouvidoria: 0800 646 2519

Atendimento a pessoas com deficiência:
0800 724 0525



Caixas eletrônicos, Rede Banco 24h, Rede Saque e Pague

Esses dispositivos, também conhecidos como terminais de autoatendimento, permitem que os associados realizem algumas transações sem necessidade de um atendente e em horários ampliados.

É a melhor solução quando se faz necessário sacar dinheiro em espécie.

Em 2023, a Cooperativa investiu na instalação de 17 caixas eletrônicos recicladores, em 13 agências. Com eles, reforçamos nosso compromisso com a sustentabilidade e agilidade de serviços, já que os depósitos são feitos sem a necessidade de envelopes e o dinheiro entra na conta na hora.



Agentes Credenciados

São estabelecimentos autorizados a prestar serviços em nome do Sicredi, com a finalidade de arrecadação de contas de consumo, boletos de cobrança e tributos.



Agência Móvel

Em 2024 os municípios de Minas Gerais da área de atuação do Sicredi Vale do Jaguarí e Zona da Mata RS/MG passaram a contar com uma agência móvel. Esta unidade itinerante possibilita que a cooperativa esteja ainda mais perto da comunidade, além de reforçar os pilares de sustentabilidade e inovação.

Projetada com um design sustentável, a agência móvel segue o mesmo padrão de todas as nossas unidades físicas. Quem nos visitar encontrará um espaço convidativo, moderno, funcional, simples e com atendimento personalizado. O foco é estar sempre próximo dos nossos associados, proporcionar comodidade e disponibilizar agências como proposta de valor, além de fomentar o negócio da região, levando o desenvolvimento local para todas as cidades.



CAPÍTULO 5



Soluções responsáveis

Promover a educação financeira

34

Parceiros de negócios

36

Promover gestão e áreas eficientes

37

Oferecer soluções de impacto positivo

38

Promover a educação financeira

PROGRAMA COOPERAÇÃO NA PONTA DO LÁPIS

O Programa de Cooperação na Ponta do Lápis possui o objetivo de contribuir para que as crianças e estudantes alcancem uma vida financeira sustentável. O Programa alia nosso conhecimento como instituição financeira com nossa experiência na área educacional, preconizando três valores principais: Educação Integral, Interdisciplinar e Equidade Social.

+de

14

mil pessoas
participantes

+de

80

medidas
de educação

25

municípios
impactados pelo
programa



cooperação
na ponta
do lápis

Saiba mais
sobre o Programa
Cooperação na
Ponta do Lápis





Como o associado está no centro de nosso modelo de negócios, nossas novas áreas e soluções são desenvolvidas visando atender às suas necessidades.

Acreditamos que a chave para uma vida financeira sustentável é a mudança de comportamento e para isso estruturamos nossa abordagem de educação financeira em uma perspectiva integral, que vai além do conhecimento sobre finanças, contemplando um olhar para o entendimento das nossas emoções, desejos, necessidades e contextos que influenciam a tomada de decisões do dia a dia. Em nossa Cooperativa realizamos ações de Educação Financeira durante o ano todo e durante a Semana ENEF "Semana Nacional de Educação Financeira" intensificamos essas ações com o objetivo de transformar e impactar a vida financeira das pessoas nas comunidades em que atuamos.

+de

420

estudantes
impactados

+de




450

associados impactados
em ações presenciais

+de

14 mil

total de impactados
em todas as ações

 Não é só
dinheiro,
é entender
como 
 **cuidar.**

A gente coopera com você para
uma vida financeira sustentável

Parceiros de negócios

Em 2024, organizamos uma série de eventos em Minas Gerais e no Rio Grande do Sul, reunindo agências e parceiros com o objetivo de promover soluções que estimulem o desenvolvimento econômico por meio de linhas de crédito. Contamos com o apoio de uma rede de 80 parceiros, intermediando financiamentos para veículos, sistemas fotovoltaicos, mobilidade sustentável, móveis e diversos outros produtos.

Atendemos mais de 1.100 associados, movimentando mais de R\$ 25 milhões em negócios.



**R\$25 milhões
em negócios**

Promover gestão e áreas eficientes

Como o associado está no centro de nosso modelo de negócios, nossas novas áreas e soluções são desenvolvidas visando atender às suas necessidades.



Centro de Serviços Compartilhados

O CSC centraliza diversas funções administrativas e de suporte, permitindo que nossas equipes se concentrem no atendimento personalizado aos nossos associados.



Área de Investimentos

Em 2024 evoluímos na profissionalização da área de investimentos na cooperativa, essa área entrega aos associados, de forma consultiva, uma assessoria para a gestão da carteira de investimentos, orientando os melhores produtos sempre conectados ao perfil do investidor.



Inteligência do Negócio

Em 2024, evoluímos significativamente em análise de dados ao implementar novos relatórios e dashboards, que permitem a oferta da solução adequada para cada associado. Com isso, chegaremos na excelência cumprindo nossa missão de levar prosperidade através de soluções que beneficiem nossos associados e a sociedade.

Oferecer soluções de impacto positivo

Ao oferecer soluções responsáveis e sustentáveis em operações de economia verde, estamos contribuindo para um futuro mais saudável. Essas práticas não apenas beneficiam o meio ambiente, mas também fortalecem e tornam nossas operações mais eficientes do ponto de vista econômico.

DESTAQUES 2024

Crédito Energia Solar

Foram concedidas 946 operações de crédito para projetos de Energia Solar.

CPR Fácil

Foram realizadas 1.125 operações de CPR Fácil.

A CPR Fácil é uma solução digital oferecida pelo Sicredi que permite aos produtores rurais emitirem a Cédula de Produto Rural (CPR) de forma rápida e segura através de um aplicativo.

Acreditamos que o desenvolvimento ideal é aquele que busca a máxima eficiência no uso de recursos, minimizando impactos negativos e gerando efeitos positivos. Essa filosofia não se limita apenas às nossas operações diretas, mas também se estende à toda a nossa cadeia de valor.

Desenvolvimento do Agronegócio

Em 2024, foram liberados 575 milhões de reais em **Créditos Rurais**, distribuídos em 5.202 operações, em apoio ao desenvolvimento de projetos de custeio, investimento e CPRs. Esses créditos foram direcionados à todas as faixas de renda, desde pequenos até grandes produtores.

Além disso, o programa **BNDES Reconstrução** (uma linha que foi desenvolvida para apoiar os associados que foram atingidos pela enchente no RS), contemplou 81 operações, totalizando R\$42 milhões de reais.

Nossas ações demonstram o significativo apoio da cooperativa ao setor, promovendo a geração de emprego e renda. Além disso, contribuímos para a sustentabilidade social, ambiental e financeira dos negócios dos produtores.



CAPÍTULO 6



Desenvolvimento local

Promover o desenvolvimento de pessoas

42

Contribuir para o desenvolvimento das comunidades

44

Promover o desenvolvimento de pessoas

Investindo em pessoas

Alinhados com nosso propósito de construir juntos uma sociedade mais próspera, precisamos também construir juntos um ambiente diverso, inovador, de confiança e respeito, valorizando o potencial das pessoas, inspirando senso de orgulho e propósito

Investimos mais de R\$550 mil em formações para nossos colaboradores. Foram oferecidas formações para as lideranças, multiplicadores internos de conteúdos, concessão e análise de crédito, diversidade, inclusão e participação em grandes eventos e congressos nacionais. Este ano também iniciamos mais uma turma do Programa de Desenvolvimento de Novos Líderes - Estrelar, o qual prepara os colaboradores para o cargo de gestão.

Todas essas ações fortalecem e potencializam os colaboradores para uma melhor atuação frente ao propósito!



R\$550 mil

Investidos em formações e participação em eventos, promovendo o protagonismo dos colaboradores.



**Great
Place
To
Work®**

1º LUGAR GPTW

Somos feitos de pessoas
para pessoas

O Sicredi foi reconhecido como a melhor empresa para trabalhar no Brasil, conforme o ranking do Great Place To Work® (GPTW) 2024. O resultado representa um importante avanço em relação ao ano anterior, quando ocupou a quarta posição na categoria que avaliou empresas do mesmo porte. Além do prêmio principal, na categoria Empresas Gigantes - com mais de 10 mil colaboradores, o Sicredi também conquistou o Destaque em Saúde Mental, figurando em uma lista composta por 10 empresas com ótimos índices relacionados à saúde e bem-estar.



Benefícios

Lançamos novos benefícios como Gestão por Performance, Ginástica Laboral, Paternidade Responsável e o Short Day.



313 colaboradores

No ano de 2024, tivemos mais de 100 admissões em 110 vagas abertas, totalizando mais de 7.200 inscrições.

Contribuir para o desenvolvimento das comunidades



Por meio do Sicredi Para Todos, contribuimos para o desenvolvimento apoiando projetos sociais de interesse coletivo voltados para educação, cultura, esporte, meio ambiente, segurança, inclusão social e demais temas que estejam alinhados com os princípios do cooperativismo.

O Sicredi Para Todos é uma iniciativa na qual as cooperativas destinam um percentual do resultado líquido do exercício anterior para materializarmos o nosso interesse pela comunidade e fazermos a diferença, apoiando ações que gerem resultados em longo prazo e com benefícios mensuráveis.

Valor destinado por nossa cooperativa: **+de R\$ 660 mil**

Projetos desenvolvidos voltados ao interesse coletivo: **140**

Acreditamos que, para sermos relevantes, além de gerar resultado financeiro, precisamos gerar valor para as comunidades onde estamos presentes. Por isso, a nossa estratégia de investimento social propõe iniciativas de desenvolvimento local alinhadas ao nosso propósito e aos princípios do cooperativismo.

LEIS DE INCENTIVO

Por meio das leis de incentivos fiscais federais, destinamos parte do imposto de renda devido para projetos sociais e culturais, que contribuem para uma sociedade melhor. Com esse investimento, apoiamos o desenvolvimento local em projetos que atendem idosos, crianças, adolescentes e pessoas com deficiência. Além disso, incentivamos a cultura, o esporte e outras áreas que promovem o conhecimento, o bem-estar e a qualidade de vida nas comunidades.

FATES

O Fundo de Assistência Técnica, Educacional e Social (FATES) é composto por pelo menos 7% do resultado financeiro de todas as cooperativas do Sicredi e tem como objetivo fortalecer os princípios do cooperativismo. Os recursos do FATES oferecem assistência aos associados, seus familiares, e, quando previsto no estatuto, às pessoas colaboradoras e à comunidade.

Valor destinado por nossa cooperativa: **R\$1,48 milhões**

Saiba mais como destinar parte do seu Imposto de Renda para contribuir com a sua comunidade





O movimento visa contribuir para a construção de um país mais solidário, estimulando e promovendo ações voluntárias para ampliarmos nosso impacto positivo e gerarmos desenvolvimento local nas comunidades onde estamos presentes. Assim, em cooperação com a sociedade, convidamos todos a inspirar, mobilizar, impulsionar e contribuir para a mudança que desejamos ver no mundo.

Ações realizadas:

Uma das principais ações ocorre no Dia C, ou Dia de Cooperar, que é uma celebração do cooperativismo. Esse movimento ocorre anualmente no primeiro sábado de julho. O Sicredi, por ser uma instituição financeira cooperativa, participa ativamente desse evento, promovendo ações de responsabilidade social e mobilização em diversas regiões do Brasil. Em 2024, o Sicredi realizou campanhas de arrecadação de alimentos e doações, alinhando-se aos Objetivos de Desenvolvimento Sustentável. Além disso, o Sicredi está sempre presente com o Movimento de Voluntariado para incentivar ações voluntárias durante todo o ano.

**Confira o
Manifesto
do nosso
Movimento de
Voluntariado**



CURSOS

Com os cursos disponíveis no hub social Sicredi na Comunidade, buscamos empoderar as pessoas por meio do conhecimento, gerando prosperidade. A plataforma oferta diversos cursos para associados e não associados, com a finalidade de fomentar o desenvolvimento pessoal e profissional de todos.

Os cursos são online, gratuitos e certificados, e estimulam o protagonismo do aluno, que pode aprender do seu jeito, quando e onde quiser. Os eixos temáticos ofertados são: Educação para transformação social; Educação financeira para uma vida sustentável; Cooperativismo na prática, para você e seu negócio e para um mundo melhor.

DOAÇÕES

Através da nossa ferramenta, queremos conectar toda comunidade, estimulando e promovendo doações em nossos programas de educação. Nosso objetivo é oportunizar, em escolas de todo o Brasil, o acesso aos nossos programas de educação A União Faz a Vida, Cooperativas Escolares e Jornada da Educação Financeira nas Escolas. Doar por meio dessa plataforma é investir em crianças e adolescentes, para construirmos o futuro que sonhamos para nosso país.



25

*ações feitas que
impactaram a
comunidade*



2900

*pessoas atingidas
positivamente
pelas ações do Dia C*



+de

16

*toneladas de doações
distribuídas*

*Juntos fazemos mais pelas pessoas
e por comunidades inteiras.*

a união faz a vida

Há 29 anos, desenvolvemos o Programa A União Faz a Vida, que busca apoiar as escolas no desafio de romper com uma proposta tradicional de educação e potencializar a cooperação e a cidadania entre os estudantes, por meio de uma metodologia própria, baseada em projetos.

Nos projetos, os alunos aprimoram o pensamento crítico, a autonomia, a colaboração, a criatividade e o reconhecimento do meio em que vivem ao mesmo tempo em que socializam com a comunidade, permitindo que sejam os protagonistas do processo de aprendizagem e desenvolvam os princípios e valores preconizados pelo programa. Como consequência, geramos aprendizagens mais concretas e significativas, centradas na ação no estudante.

O programa também apoia as instituições de ensino por meio de formações e assessorias pedagógicas. Além do processo formativo inicial e contínuo, promovemos a formação com foco na Educação Infantil, para ampliar os nossos em relação às infâncias e à pedagogia de projetos nessa etapa de ensino. Esse período da infância é um marco importante no desenvolvimento do sujeito e, por este motivo, é fundamental proporcionar aos educadores métodos que estimulem as habilidades de acordo a faixa etária, apoiando-os no olhar atento e afetivo para cada sujeito.





Ao longo dessas quase três décadas, em todo o Sistema, mais de 4,2 milhões de crianças e adolescentes e mais de 200 mil educadores de mais de 3.900 instituições escolares já desenvolveram projetos com enfoque na cooperação e cidadania, visando a educação integral dos estudantes.



+de 500

Projetos desenvolvidos



+de 8.000

Alunos impactados

CAPÍTULO 7



Sustentação do negócio

Fomentar a inclusão local

52

Fomentar a inclusão local



A inclusão financeira é um pilar essencial para o crescimento econômico sustentável e a redução da pobreza e da desigualdade. No Sicredi, essa inclusão vai além de simplesmente oferecer produtos financeiros; trata-se de promover a participação ativa de todos os associados na economia, fortalecendo a comunidade e promovendo a igualdade de oportunidades. Isso inclui a promoção da educação financeira, capacitando os consumidores a gerenciar suas finanças de forma sustentável e consciente.

Além disso, o Sicredi valoriza o desenvolvimento de soluções digitais inovadoras que facilitam o acesso aos serviços financeiros, especialmente em áreas remotas. Essas soluções não apenas ampliam o alcance dos serviços, mas também promovem a inclusão digital, essencial para a participação plena na economia.

Mensalmente, o Sicredi realiza uma pesquisa de NPS, pelo WhatsApp, com seus associados. O índice aponta o seu nível de satisfação.



77,35%

Nossa cooperativa atingiu a zona de Promotores!

Detratores

Notas de 0 a 6



Insatisfeito com alta probabilidade de propaganda negativa.

Neutros

Notas de 7 a 8



Indiferentes e podem indicar com essalvas.

Promotores

Notas de 9 a 10



Recomendam a empresa para todos, advogam em prol da marca.

Expediente

Cordenação Geral

Thiago Colaço

Fonte de Dados

Sicredi

Revisão

Área de Relacionamento

Sicredi Vale do Jaguari e Zona da Mata RS/MG

Fotografia

Arquivo Sicredi

Diagramação

Thiago Colaço e Patrick Guinalia



Este material foi produzido pela **Ponto Cópias** com papel certificado PEFC e as tintas para impressão são compostas de óleos vegetais Riso Kagaku.

*A gente cuida muito bem
do seu dinheiro.
E melhor ainda de você!*



Sicredi Vale do Jaguari e Zona da Mata

www.sicredi.com.br/coop/valedojaguarizonadamata