

Relatório Anual

Sicredi Altos da Serra RS/SC



Sumário

<i>Capítulo 01</i> O Futuro é Cooperativo	4
<i>Capítulo 02</i> Somos o Sicredi	8
<i>Capítulo 03</i> Nossa Cooperativa	12
<i>Capítulo 04</i> Nosso modelo de governança	20
<i>Capítulo 05</i> Cooperativismo	24
<i>Capítulo 06</i> Soluções responsáveis	28
<i>Capítulo 07</i> Nossos reconhecimentos	30
<i>Capítulo 08</i> Desenvolvimento local	32

Bem-vindo!

É uma grande alegria ter você aqui!

Este é relatório anual da nossa Cooperativa, ele apresenta um resumo dos principais números e das ações desenvolvidas em 2024.

Neste material, mostramos como apoiamos o desenvolvimento sustentável nas comunidades, indo além do financeiro para agregar valor e promover o crescimento de todos.

Nosso diálogo com os associados é uma peça fundamental do nosso trabalho, reforçando nosso compromisso com a transparência e a responsabilidade, dois valores essenciais do cooperativismo.

Desejamos uma boa leitura e esperamos que este relatório inspire você no próximo ano e não se esqueça:

AQUI VOCÊ TEM COM QUEM CONTAR!



01

Capítulo 01

O Futuro é Cooperativo



Somos o Sicredi, a primeira instituição financeira cooperativa do Brasil que há mais de 120 anos gera impactos positivos - ambientais, econômicos e sociais - aos nossos associados e sociedade, a partir de soluções financeiras e não financeiras.

Nosso modelo de negócios é baseado na livre adesão, com uma gestão democrática e participativa. Atuamos com o propósito de construir, juntos, uma sociedade mais próspera, promovendo o desenvolvimento econômico e a preservação dos recursos naturais.

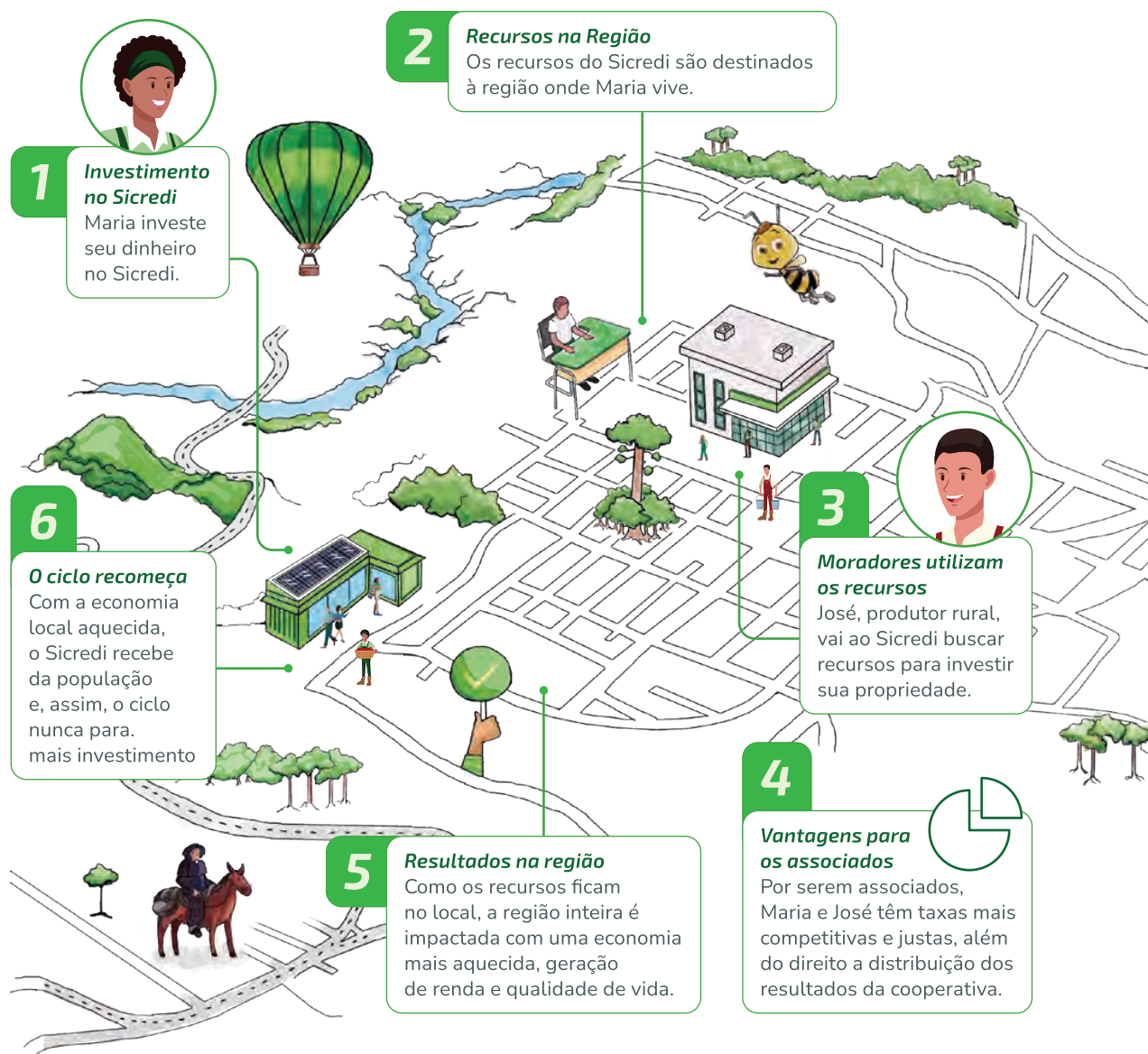
A partir da nossa atuação, criamos um círculo virtuoso do cooperativismo. Ao unirmos forças na nossa cooperativa de crédito, estamos criando um relacionamento cada vez mais próximo, promovendo o desenvolvimento local e tornando a vida de cada pessoa mais cooperativa, simplificada e próspera.

*Conheça os
diferenciais do
Cooperativismo*



Capítulo 01 | O Futuro é Cooperativo

O círculo virtuoso funciona de maneira simples e eficaz. É como uma roda que gira e traz benefícios para todos os envolvidos.



Ao contribuir com a prosperidade conjunta de todos os envolvidos nesse ciclo, entendemos a importância da nossa atuação para promover o desenvolvimento local e melhorar a qualidade de vida das comunidades. Por isso seguimos motivados a impactar positivamente a sociedade a partir do círculo virtuoso do cooperativismo.



Conheça os impactos do Ciclo Virtuoso no desenvolvimento da sociedade



Descubra como é feita a Distribuição de Resultados



02

Capítulo 02

Somos o Sicredi



Presença nacional, atuação local

Em nosso modelo de atuação sistêmico, contamos com mais de 100 cooperativas em todo o Brasil, que somam mais de 2,8 mil agências e mais de 45 mil pessoas colaboradoras, com capacidade para atender mais de 8,5 milhões de associados.

Todas as nossas cooperativas são filiadas a uma das cinco centrais regionais, que são acionistas do Conselho de Administração da SicrediPar, holding que coordena, junto das próprias cooperativas, as decisões estratégicas do Sistema. Além disso, contam ainda com o apoio técnico e estratégico do Centro Administrativo Sicredi, garantindo tecnologia, segurança e solidez financeira.



Nossos números



A gente cuida muito bem do seu dinheiro. E melhor ainda de você.

R\$ 42,1 bilhões em patrimônio líquido*

R\$ 386,1 bilhões em ativos*

Melhor Empresa Para Trabalhar

de acordo com o ranking GPTW

Pelo 9º ano consecutivo

ficamos entre as 150 Melhores Empresas para Você Trabalhar, segundo a revista Você S/A**

Estamos no ranking Melhores & Maiores

da revista Exame e em 2020 fomos a 2ª instituição com maior liberação de crédito rural

*Dados de setembro/2024

**Ranking descontinuado em 2020 pelas empresas responsáveis - FIA USP e revista Você S/A.

Capítulo 02 | Somos o Sicredi

Nossos valores



A Cooperação está na nossa essência

A natureza cooperativa do negócio é o que nos faz capazes de alcançar o máximo do nosso potencial. Nossa escolha é sempre por cooperar, porque o todo é maior do que a soma das partes.



Atuação sistêmica é a nossa força

Esta é a forma como nos estruturamos, reconhecemo-nos e como guiamos o nosso funcionamento: o todo funciona quando cada parte desempenha, de forma coordenada, o seu papel. O sistema nos torna sólidos, e a solidariedade nos torna fortes.



Interesse genuíno nas pessoas está em nosso coração

Queremos verdadeiramente entender as diferentes realidades e desafios das pessoas para oferecer a solução ideal – das pessoas colaboradoras aos associados, dos associados à comunidade. Acreditamos em uma cultura de trabalho humanizada e inclusiva, com orgulho pelo que fazemos juntos. E projetamos isso para fora, proporcionando a melhor experiência cooperativa para o associado.



Evolução constante é a nossa mentalidade

Entendemos o dinamismo do mercado e das relações. Por isso temos um olhar curioso e nos adaptamos a cada novo movimento evolutivo, criando oportunidades para melhorar, sempre. Incentivamos o empreendedorismo e aprendizado contínuo, em um modelo de cooperativismo renovado, que seja relevante para os associados e a sociedade e que cresça com eles.



Desenvolvimento local é o que nos move

Acreditamos que, como protagonistas de desenvolvimento local e sustentável, as decisões do nosso dia a dia reverberam o impacto positivo em cada região em que atuamos. A crença em proporcionar qualidade de vida para todos é que nos permite amplificar o efeito do nosso trabalho.



Ética rege nosso pensamento e atuação

A ética faz parte do nosso jeito de ser, pensar e atuar. É inegociável e está presente a cada tomada de decisão. Regula nossos comportamentos individuais e coletivos, priorizando o respeito a todos, dentro e fora do Sistema. Norteia nossas relações interna e externamente, com associados, parceiros e comunidade.



Transparência alimenta nossas relações

Com transparência, estabelecemos vínculos sólidos e relação de confiança com as pessoas que fazem parte do nosso sistema. É por meio da confiança que realizamos as transformações profundas na sociedade.

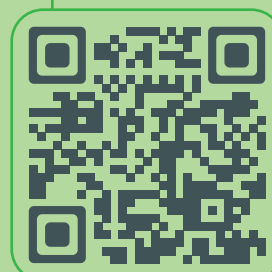


Sustentabilidade

Como um Sistema cooperativo, dedicamos especial atenção aos resultados gerados por nossas operações, especialmente aos impactos positivos promovidos para nossos associados, para o meio ambiente e para a comunidade.



***Confira nossa
estratégia de
sustentabilidade***



03

Capítulo 03

Nossa Cooperativa



Ao longo de seus 36 anos de história, a Sicredi Altos da Serra RS/SC evoluiu continuamente, buscando estar cada vez mais próxima de seus associados.

Seja no ambiente físico ou no meio digital, o objetivo é melhorar a experiência de cada associado através de um atendimento personalizado, adaptado às suas necessidades financeiras.

Estamos presentes em diversas regiões, levando o cooperativismo desde os pomares de maçã, até as paltações de cana-de-açúcar, do cultivo dos grãos à produção pecuária, da indústria ao turismo.

Valorizamos a participação ativa dos nossos associados nas decisões da cooperativa, promovendo o desenvolvimento local de forma sustentável. Na Sicredi Altos da Serra, acreditamos que juntos podemos construir um futuro mais próspero para todos.



*Conheça a
nossa história*

*Sede da Sicredi Altos da Serra RS/SC
Tapejara - RS*



Capítulo 03 | Nossa Cooperativa

Nossa área de atuação

Juntos, seguimos desenvolvendo os 43 municípios da região norte do Rio Grande do Sul e oeste de Santa Catarina.



Nossos números

+130 mil associados

39 agências físicas

+400 colaboradores

R\$ 466,8 milhões em patrimônio líquido

R\$ 4,44 bilhões em ativos

*Dados de setembro/2024



“A força do cooperativismo reside na colaboração e no compromisso de cada associado. Juntos, estamos construindo um ambiente onde todos têm a oportunidade de prosperar, contribuindo para um futuro mais justo e próspero.”



Confira o depoimento completo



Mario Maurina

Presidente do Conselho de Administração da Sicredi Altos da Serra RS/SC.



Capítulo 03 | Nossa Cooperativa

Destaques 2024

Centralização do atendimento na célula digital



Para otimizar o atendimento de nossos associados através dos canais digitais, centralizamos o atendimento de grande parte da base de Pessoa Física e os associados MEI, que fazem parte da Pessoa Jurídica, garantindo mais praticidade e rapidez nas demandas do dia a dia.

Expansão da Cooperativa



Agência de Urupema/SC

Inauguramos a primeira agência Sicredi em Urupema, a Capital Nacional do Frio, expandimos nossa presença em Vacaria, com a inauguração da agência no bairro Petrópolis, reinauguramos a agência Vacaria/RS bairro Centro, com uma estrutura mais ampla e moderna e realizamos melhorias nas agências de Esmeralda/RS, Ibiaçá/RS e Machadinho/RS.

E em 2025 vêm novas agências por aí.

Lançamento do JUNTOS, nosso Programa de Fidelidade



Como uma forma de reconhecer e recompensar a confiança dos associados, além de estimular o desenvolvimento local, lançamos o JUNTOS, nosso programa de fidelidade. A partir da utilização de produtos e serviços do Sicredi, o associados acumulam pontos e podem trocar por brindes ou experiências.

Participação em feiras e eventos



Show Tecnológico 2024
Campos Novos/SC

Em 2024 participamos de mais de 16 feiras e eventos multisetoriais da região, levando o cooperativismo para mais pessoas e fortalecendo o nosso relacionamento com os associados.

Formação de Lideranças



Buscando aprofundar o conhecimento sobre cooperativismo, a Cooperativa realizou o Curso de Formação de Lideranças, iniciativa que reuniu 145 participantes, entre eles associados coordenadores de núcleo, conselheiros e gestores de agência. O curso foi ministrado pela Longevisar durante seis módulos nos municípios de Lages, Vacaria e Tapejara.

Quinzena de Negócios



Realizamos durante o ano duas quinzenas de negócios para impulsionar a economia local. Com isso, tivemos a oportunidade de apoiar os nossos associados na realização dos seus sonhos, no crescimento dos seus negócios e na prosperidade do seu agronegócio.

Agroconecta



agro
conecta
Sicredi

Participe
da nossa
comunidade
no WhatsApp

Oferecendo informações atualizadas sobre o agronegócio, tendências de mercado agro, clima e muito mais, lançamos a comunidade Agroconecta para nossos associados.

Lives com dicas para associados



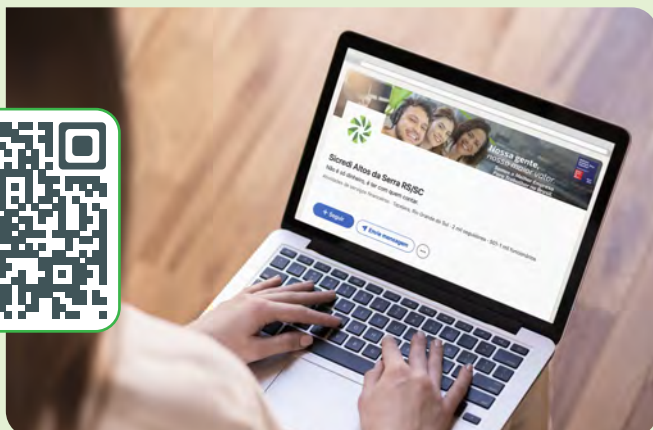
LIVE Marketing Digital como Estratégia de Vendas

Em julho realizamos a primeira live de lançamento do Plano Safra, trazendo informações sobre o cenário do agronegócio com o especialista Carlos Cogo, da COGO inteligência em agronegócio. E em outubro, promovemos uma live sobre marketing digital, reunindo empresários para comentar negócios e conhecimento.

Chegamos no LinkedIn



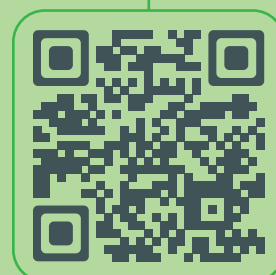
Conheça
nosso
LinkedIn



Com o intuito de promover o fortalecimento da marca, atrair talentos, compartilhar conquistas e ainda se conectar com outros profissionais e empresas, estreamos nossa conta no LinkedIn, a maior rede profissional do mundo e já alcançamos mais de 33 mil profissionais.

Relatório de Gestão 2024

Assista no vídeo do Relatório de Gestão 2024 todas as ações que desenvolvemos ao longo do ano e como promovemos o desenvolvimento econômico e social das regiões em que estamos presentes.



04

Capítulo 04

Nosso modelo de governança



Estrutura reconhecida mundialmente

Nossa estrutura de governança é reconhecida mundialmente no segmento de cooperativismo de crédito. Estamos organizados em Sistema, buscando a especialização das áreas, reduzindo custo operacional, viabilizando ganhos em escala e intercooperação e ampliando as possibilidades de atendimento das demandas dos associados. Cada entidade possui papéis específicos, proporcionando ganho de eficiência à nossa estratégia, à tomada de decisão e ao desenvolvimento de processos internos, formando o sistema Sicredi.

Conheça o organograma de nossa estrutura



Página 20

Programa Pertencer



É uma iniciativa que visa fortalecer o vínculo entre os associados e a cooperativa, promovendo a participação ativa, o protagonismo e o sentimento de pertencimento dentro da instituição. Busca garantir que os associados exerçam seu papel de dono, garantindo o direito de voz e voto nos momentos de decisão.

Assembleias 2024

- 32 assembleias online
- 30 encontros presenciais
- 8.863 associados participantes



Saiba a importância de participar das Assembleias

Capítulo 03 | Nosso modelo de governança

"Na nossa Cooperativa voltamos nosso olhar com maior atenção para a construção de um empreendimento sustentável e agregador, entendemos que a sustentabilidade é a gestão do negócio com foco na ampliação do impacto positivo no âmbito econômico, social e ambiental, gerando valor para os associados, colaboradores e comunidade, a partir de um trabalho conjunto que promova transformações nas regiões onde atuamos."

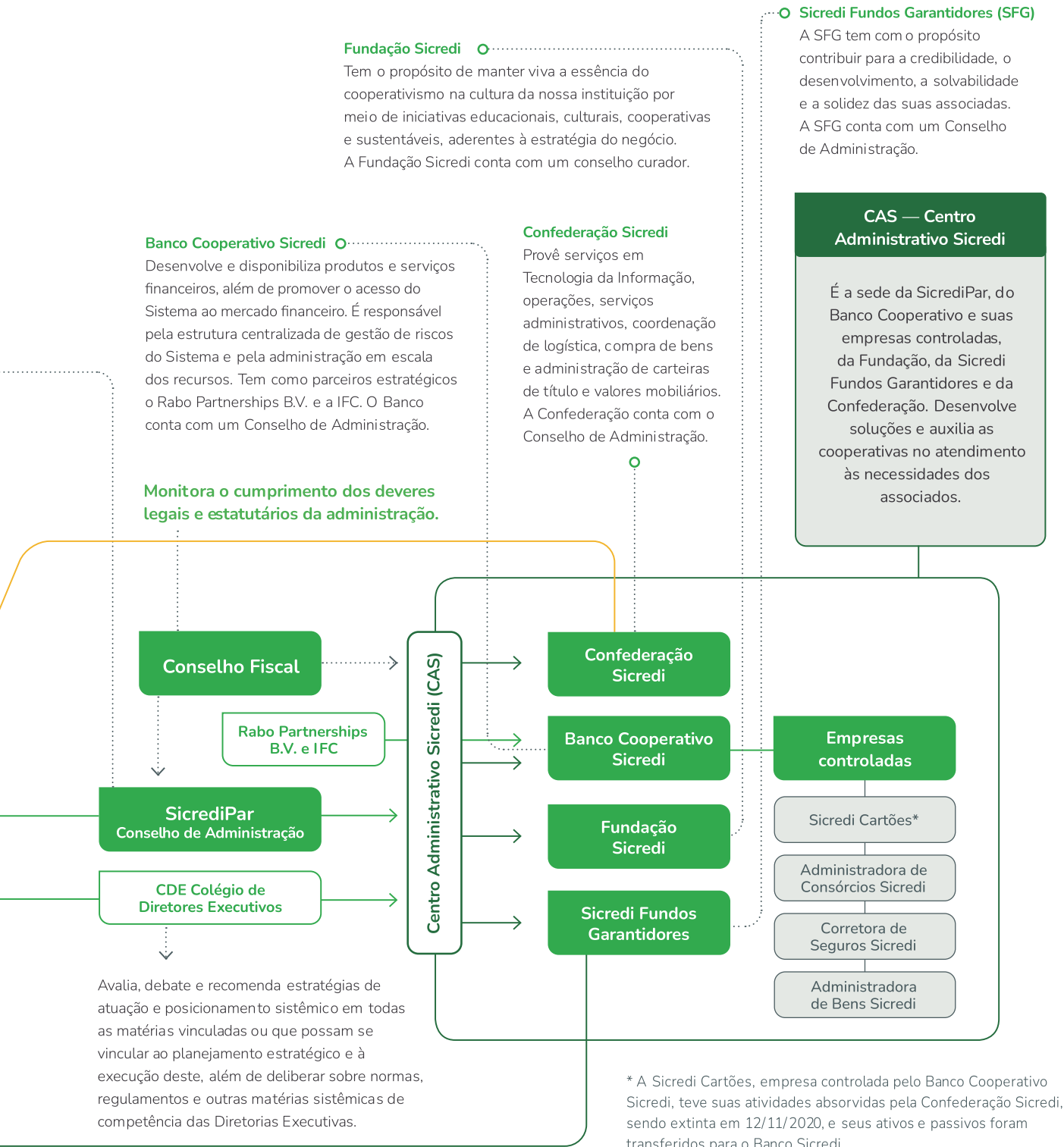
Mário Maurina



É a *holding* que controla o Banco Cooperativo Sicredi e coordena as decisões estratégicas do Sistema. Visa propiciar a participação direta e formal das cooperativas de crédito na gestão corporativa e dar maior transparência à estrutura de governança. O Conselho de Administração se reúne mensalmente para discutir e deliberar acerca dos temas estratégicos e sistêmicos.

Difundem o cooperativismo de crédito e efetuam a supervisão das cooperativas filiadas, além de apoiar nas atividades de desenvolvimento e expansão. As centrais são as controladoras da SicrediPar.





05

Capítulo 05

| **Cooperativismo**



O Cooperativismo é baseado na colaboração e na parceria para promover o auxílio mútuo.

O modelo busca maior integração com a sociedade. Por isso, o objetivo é representar uma união de justiça com economia e sustentabilidade.

A ideia é equilibrar os princípios respeitando a coletividade.



*Conheça
mais sobre o
cooperativismo*



Capítulo 05 | Cooperativismo

Difundir o cooperativismo e a sustentabilidade



O Programa Crescer é uma iniciativa que tem o objetivo de promover a educação e a formação cooperativista dos associados, pessoas colaboradoras, lideranças e comunidade em geral. Através dele, buscamos levar uma compreensão mais profunda sobre os princípios e valores cooperativistas e os benefícios, diferenciais e impacto desse modelo de negócio na vida dos associados e no desenvolvimento da comunidade.



Ação do Programa Crescer, realizado em Urupema/SC

Em 2024, 6.790 pessoas participaram do Programa Crescer.



Saiba mais sobre o nosso programa



Promover a educação financeira



Acreditamos que a chave para uma vida financeira sustentável é a mudança de comportamento e para isso estruturamos nossa abordagem de educação financeira em uma perspectiva integral, que vai além do conhecimento sobre finanças, contemplando um olhar para o entendimento das nossas emoções, desejos, necessidades e contextos que influenciam a tomada de decisões do dia a dia.



Ação do Programa Cooperação Na Ponta do Lápis, em Vacaria/RS

Em 2024, apoiamos 1.649 pessoas na construção de uma vida financeira mais sustentável.



Saiba mais sobre o nosso programa



Gerar impacto positivo nas comunidades



Para contribuir com o desenvolvimento das comunidades, por meio do Fundo Social, apoiamos projetos sociais locais, de interesse coletivo, que geram impacto positivo, promovem inclusão e transformam realidades.

Através do Fundo Social, em 2024, impactamos 83 projetos, destinando R\$ 810 mil em recursos.



Vestimentas de balé para as crianças do Pré-Escolar Nível II da Escola Municipal de Educação Infantil Lar Doce Lar de São João da Urtiga/RS



Aquisição de um piano para a Apae de Lages/SC, incentivando o desenvolvimento dos alunos.



Assista ao vídeo sobre o projeto

Promover inclusão, diversidade e equidade

Buscamos um ambiente diverso e inclusivo, valorizando e respeitando as pessoas como elas são. Nosso objetivo é garantir espaços emocionalmente seguros para os colaboradores atuais e atrair futuros talentos com diferentes ideias e jeitos. Alinhados ao Pacto Global, consideramos diversidade e inclusão essenciais para o desenvolvimento da sociedade e a sustentabilidade do negócio.

Pessoas Colaboradoras:

- **+ 400 colaboradores**
- **Média de idade dos colaboradores: 37 anos**
- **Colaboradores por gênero: 61% mulheres e 39% homens**
- **Cargos de liderança: mulheres ocupam 33% dos cargo**

Promover o desenvolvimento de pessoas

Ao promover o desenvolvimento e aprendizado contínuo das pessoas colaboradoras, estamos não apenas ampliando suas competências, habilidades e conhecimentos, mas também elevando a qualidade e a eficácia do nosso atendimento junto aos associados.

Nossas pessoas colaboradoras atuam como agentes de transformação, desempenhando um papel crucial, sendo responsáveis pelo estreito relacionamento com os associados, ao mesmo tempo em que são integrantes ativos das suas comunidades.

06

Capítulo 06

Soluções Responsáveis



Oferecer soluções financeiras e não financeiras com impacto positivo

Nosso objetivo é identificar oportunidades de criação e aprimoramento das nossas soluções, com um olhar para a sustentabilidade, como: as finanças sustentáveis, a economia verde e de baixo carbono, os negócios de impacto social positivo e de fomento à economia local.



Conheça nossos produtos

Garantir a gestão integrada de riscos sociais, ambientais e climáticos

Nosso objetivo é identificar oportunidades de criação e aprimoramento das nossas soluções, com um olhar para a sustentabilidade, como: as finanças sustentáveis, a economia verde e de baixo carbono, os negócios de impacto social positivo e de fomento à economia local.



Confira nossa Política de Gerenciamento de Riscos Sociais, Ambientais e Climáticos

Promover a gestão ecoeficiente

Entendemos a Gestão Ecoeficiente como aquela que objetiva a máxima eficiência no uso de recursos materiais e naturais, com o mínimo de impacto adverso ao meio ambiente e com geração de impacto positivo.

A Gestão Ecoeficiente não se aplica somente à nossa operação direta, mas também à nossa cadeia de valor.

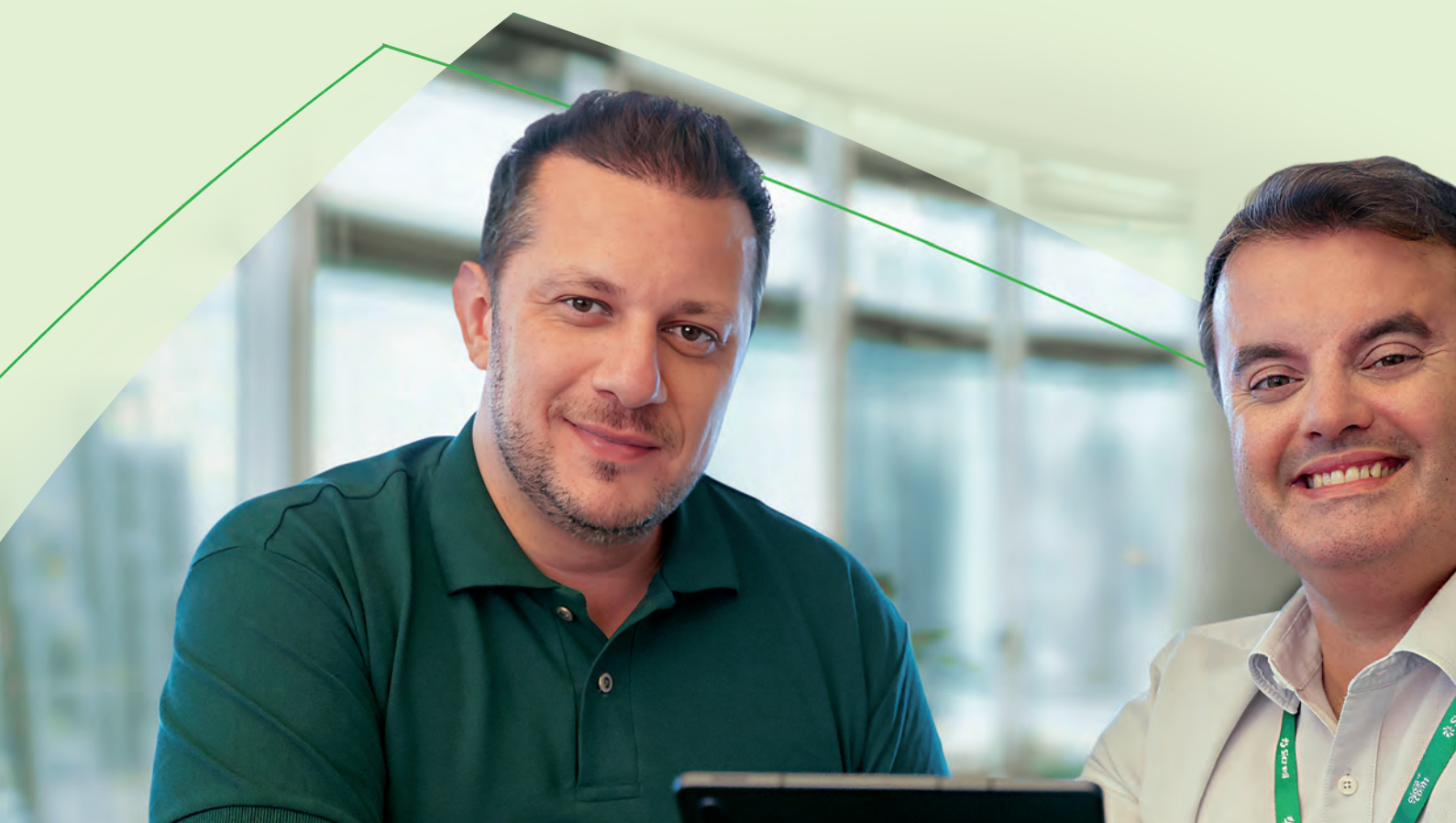


Confira nossa Política de Responsabilidade Social, Ambiental e Climática

07

Capítulo 07

Nossos Reconhecimentos



Temos orgulho dos reconhecimentos que recebemos pelo nosso impacto positivo. Conheça algumas premiações que foram destaque neste ano.



Somos GPTW

Somos uma empresa feita de pessoas para pessoas, com uma missão que valoriza o ser humano e promove o desenvolvimento local de forma sustentável. Por isso, fomos reconhecidos pelo Great Place To Work® (GPTW) como a melhor empresa para trabalhar no Brasil.



Melhores e Maiores Exame

Pelo 8º ano consecutivo, figuramos nas categorias de finanças no anuário da Revista Exame, com destaque em 15 colocações



Valor 1000 Valor Econômico

Na categoria “100 Maiores Bancos”, ficamos na 8ª posição.



Época Negócios 360°

8º maior banco do Brasil por ativos totais; 6º maior por depósito e 8º maior em patrimônio total.



100 Open Corps/Startups

2º lugar na categoria Serviços Financeiros e entre as top 50 Open Corps no ranking geral.



Morningstar Sustainalytics Ranking ESG

Entre os 20 melhores do ranking de Bancos Diversificados no mundo em quesitos ambientais, sociais e de governança.



Ranking de projeções econômicas

Segundo lugar na categoria IPCA para o indicador de Médio Prazo Anual (nota 8,3) e na Taxa de Câmbio, quinta posição na categoria Curto Prazo Anual (nota 9,6).

08

Capítulo 08

Desenvolvimento local



Ser uma instituição financeira cooperativa é o que nos diferencia e aproxima da nossa missão.

Ao nos mantermos alinhados à nossa essência, o dinheiro captado em uma localidade é revertido em crédito concedido a outros associados do mesmo local, criando um ciclo virtuoso que estimula o investimento na cooperativa, a inclusão de um número maior de pessoas no sistema financeiro e o fortalecimento dos negócios dos nossos associados.

Como resultado, a presença da nossa cooperativa apoia o comércio local, estimula a geração de renda e contribui para a melhoria da qualidade de vida de todos os habitantes da comunidade.



*Confira todas
as novidades
da nossa
Cooperativa*

Capítulo 08 | Desenvolvimento local

A gente cuida muito bem do seu dinheiro.

E melhor ainda de você!

Aqui no Sicredi buscamos entregar as melhores soluções financeiras para cada momento da sua vida.



- **Empréstimos e financiamentos**
- **Cartões**
- **Consórcios**
- **Investimentos**
- **Pagamentos**
- **Previdência**
- **Seguros**
- **E muito mais.**



Conheça os produtos ideais para você

A gente cuida muito bem do seu dinheiro.

E melhor ainda da sua empresa.

Para cada momento do seu negócio, o
Sicredi tem um produto ideal.



- **Cartão empresarial**
- **Boletos**
- **Máquina de cartões**
- **Folha de pagamento**
- **Pagamentos a fornecedores**
- **Pix PJ**
- **Empréstimos e financiamentos**
- **E muito mais**



***Conheça os produtos
ideais para sua
empresa***

Capítulo 08 | Desenvolvimento local

A gente cuida muito bem do seu dinheiro.

E melhor ainda do seu agronegócio.

O Sicredi é o parceiro de verdade do agro. Para cada momento da sua lavoura, o Sicredi tem o produto ideal.



- Empréstimos e financiamentos
- Cartões
- Consórcios
- Investimentos
- Pagamentos
- Previdência
- Seguros
- E muito mais.



*Conheça os produtos
ideais para seu
agronegócio*

Descomplique o seu dia a dia

Nos nossos canais digitais de atendimento, você encontra segurança e comodidade para realizar movimentações financeiras de onde estiver.



Aplicativo

São diversas funcionalidades: saldo, extrato, Pix, pagamentos, investimentos e muito mais.



Escaneie o
QR Code e faça
o download
agora mesmo



APPLE



GOOGLE PLAY



WhatsApp

Ao se conectar com o nosso WhatsApp, você poderá contar com o atendimento do Theo, inteligência artificial do Sicredi*, ou falar diretamente com os nossos atendentes. O Theo está disponível 24 horas por dia. É só seguir as instruções e digitar o número conforme as suas necessidades.



Escaneie o QR Code
e entre em contato
agora mesmo



Internet banking

Com o nosso internet banking, você gerencia sua conta e administra seus pagamentos e recebimentos.



Escaneie o
QR Code e
confira



Que bom que você chegou até aqui!

Ao longo dessas páginas você pôde acompanhar tudo que construímos junto com os colaboradores, associados e comunidade em 2024.

Convidamos você a construir um futuro mais próspero junto com a gente.



Fique por dentro de tudo que acontece na nossa Cooperativa



Instagram



Facebook



Site



Canal de
investimentos
do Telegram



Agroconecta

*Queremos estar
perto de você em
todos os momentos*



*Seja um
Associado*





Acesse as nossas redes sociais



Instagram



Facebook



LinkedIn