

Relatório Anual 2024



Cooperativa Sicredi
Valor Sustentável PR/SP



35
anos

Sicredi
Valor
Sustentável
PR/SP



*Nossa essência
cooperativista*

Fundada em 15 de julho de 1989, nossa cooperativa nasceu da visão de 28 membros fundadores da COOPerval, uma cooperativa de produtores de cana-de-açúcar e álcool que compartilhavam um forte compromisso com os princípios de ajuda mútua e solidariedade.

Como parte integrante do Sicredi, um sistema de crédito cooperativo com mais de 100 cooperativas, a Sicredi Valor Sustentável PR/SP tem uma presença marcante em 15 municípios do Paraná. Em oito dessas localidades temos o privilégio de ser a única instituição financeira, desempenhando um papel crucial no desenvolvimento econômico e social das comunidades que servimos.

Expandindo nossa atuação para o estado de São Paulo, consolidamos nossa presença com quatro agências estrategicamente localizadas na cidade de Franca, além de uma agência em Pedregulho e outra em Patrocínio Paulista. Essa expansão reflete nosso compromisso contínuo com o crescimento e a sustentabilidade, sempre pautados pela proximidade e pelo atendimento personalizado que são marcas registradas do cooperativismo de crédito.

Na Sicredi Valor Sustentável PR/SP não somos apenas uma instituição financeira, somos uma comunidade de pessoas que acreditam no poder da cooperação para criar um futuro mais próspero e sustentável para todos.

Nosso Sistema em Números



+ de 8,7 milhões
DE ASSOCIADOS



+ de 2,8 mil
AGÊNCIAS



+ de 45 mil
colaboradores
QUE CONHECEM NOSSOS
ASSOCIADOS DE PERTO



R\$ 386,1 bilhões
EM ATIVOS



Todos os estados
BRASILEIROS E O
DISTRITO FEDERAL



R\$ 42,1 bilhões
EM PATRIMÔNIO LÍQUIDO

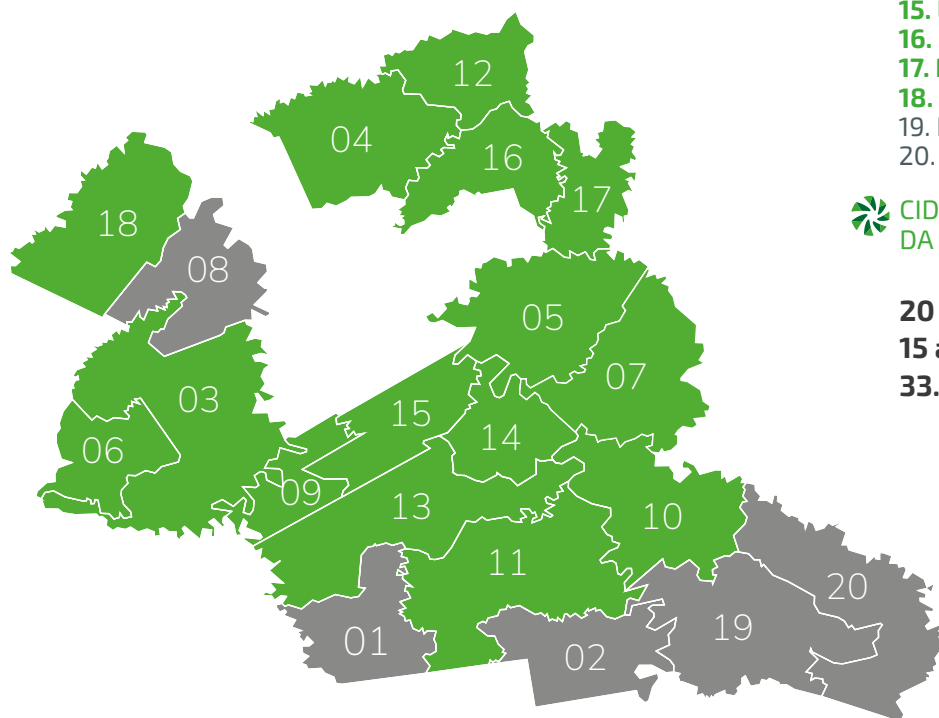


+ de 100
cooperativas
DE CRÉDITO AFILIADAS

Área de atuação



PARANÁ



- 01. Arapuã
- 02. Ariranha do Ivaí
- 03. Barbosa Ferraz**
- 04. Bom Sucesso**
- 05. Borrazópolis**
- 06. Corumbataí do Sul**
- 07. Cruzmaltina**
- 08. Fênix
- 09. Godoy Moreira**
- 10. Grandes Rios**
- 11. Ivaiporã**
- 12. Jandaia do Sul** 🌟
- 13. Jardim Alegre**
- 14. Lidianópolis**
- 15. Lunardelli**
- 16. Marumbi**
- 17. Novo Itacolomi**
- 18. Quinta do Sol**
- 19. Rio Branco do Ivaí
- 20. Rosário do Ivaí

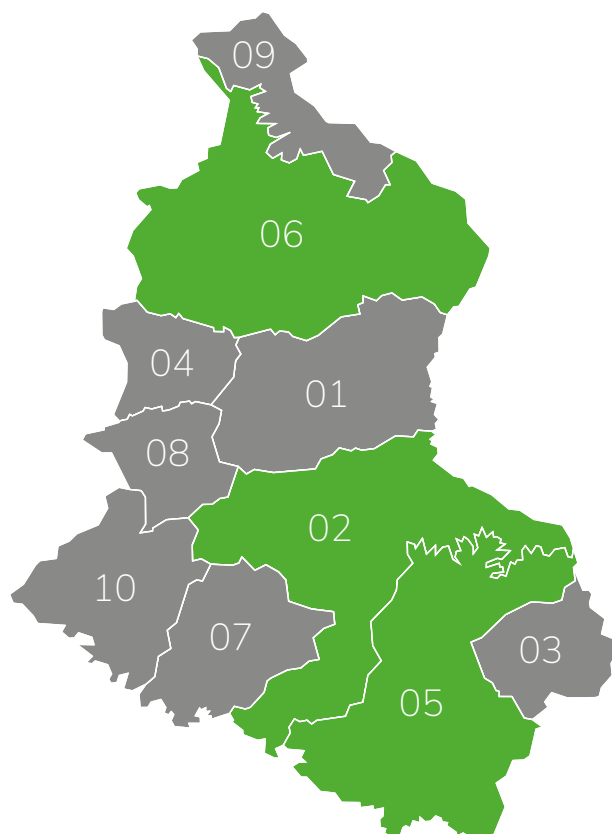
🌟 CIDADE SEDE
DA COOPERATIVA.

20 municípios
15 agências
33.428 associados

- Cidades que contam com agências próprias do Sicredi;
- Áreas atendidas;



SÃO PAULO



- 01. Cristais Paulista
- 02. Franca**
- 03. Itirapuã
- 04. Jeriquara
- 05. Patrocínio Paulista**
- 06. Pedregulho**
- 07. Restinga
- 08. Ribeirão Corrente
- 09. Rifaina
- 10. São José da Bela Vista

10 municípios
06 agências
8.752 associados

TOTAL DE
ASSOCIADOS

42.180

Palavra do Presidente

É com grande satisfação que apresento o Relatório Anual de 2024 da Sicredi Valor Sustentável. Este ano foi marcado por avanços significativos em nossa cooperativa e grandes entregas que contribuem para o nosso crescimento de uma forma grandiosa e sustentável. Sempre priorizando as pessoas, que estão no centro do nosso negócio.

Nosso compromisso com os princípios sustentáveis, intrínseco em nosso nome, continuam a guiar nossas ações e decisões, refletindo nossa essência cooperativista e nosso interesse genuíno pelo desenvolvimento das comunidades onde atuamos. Em 2024, a Sicredi Valor Sustentável celebrou 35 anos de história com um crescimento notável, apresentando um aumento significativo de mais de 26% em ativos em comparação ao ano anterior. O patrimônio líquido da cooperativa cresceu expressivamente 30,4%.

A Promoção “Valor Premiado”, em comemoração aos 35 anos da cooperativa, foi um grande destaque sorteando três Fiat Toro e duas Ram 2500 entre os associados. Gerando uma excelente repercussão em toda área de atuação da cooperativa.



A "Poupança Premiada", promoção realizada pela Central PR/SP/RJ, premiou vários associados ao longo do ano. Em outubro, um associado da Sicredi Valor Sustentável ganhou 500 mil reais, e outros três associados ganharam 5 mil reais cada nos sorteios semanais.

Com ações pautadas em relacionamento, a cooperativa executou diversos programas ao longo do ano. Destaca-se a condução do comitê jovem, que ofereceu uma formação abrangente para os jovens que participam do comitê da cooperativa. O Fundo Social também foi um destaque, contemplando 15 entidades associadas, sendo este o primeiro ano em que lançamos o edital para inscrição de projetos.

A transparência e a responsabilidade são pilares fundamentais de nossa atuação. Por meio deste relatório, compartilhamos com vocês os resultados de nossas ações e o progresso alcançado em diversas frentes. Acreditamos que, juntos, podemos construir um futuro mais próspero e sustentável para todos.

Agradeço a cada um de vocês pelo apoio e confiança depositados na Sicredi Valor Sustentável, continuaremos trabalhando com dedicação e cooperação para transformar desafios em oportunidades e gerar valor para nossos associados e comunidades.

Boa leitura!

Rudenei Fischer

PRESIDENTE DA SICREDI
VALOR SUSTENTÁVEL PR/SP

A Essência do Cooperativismo



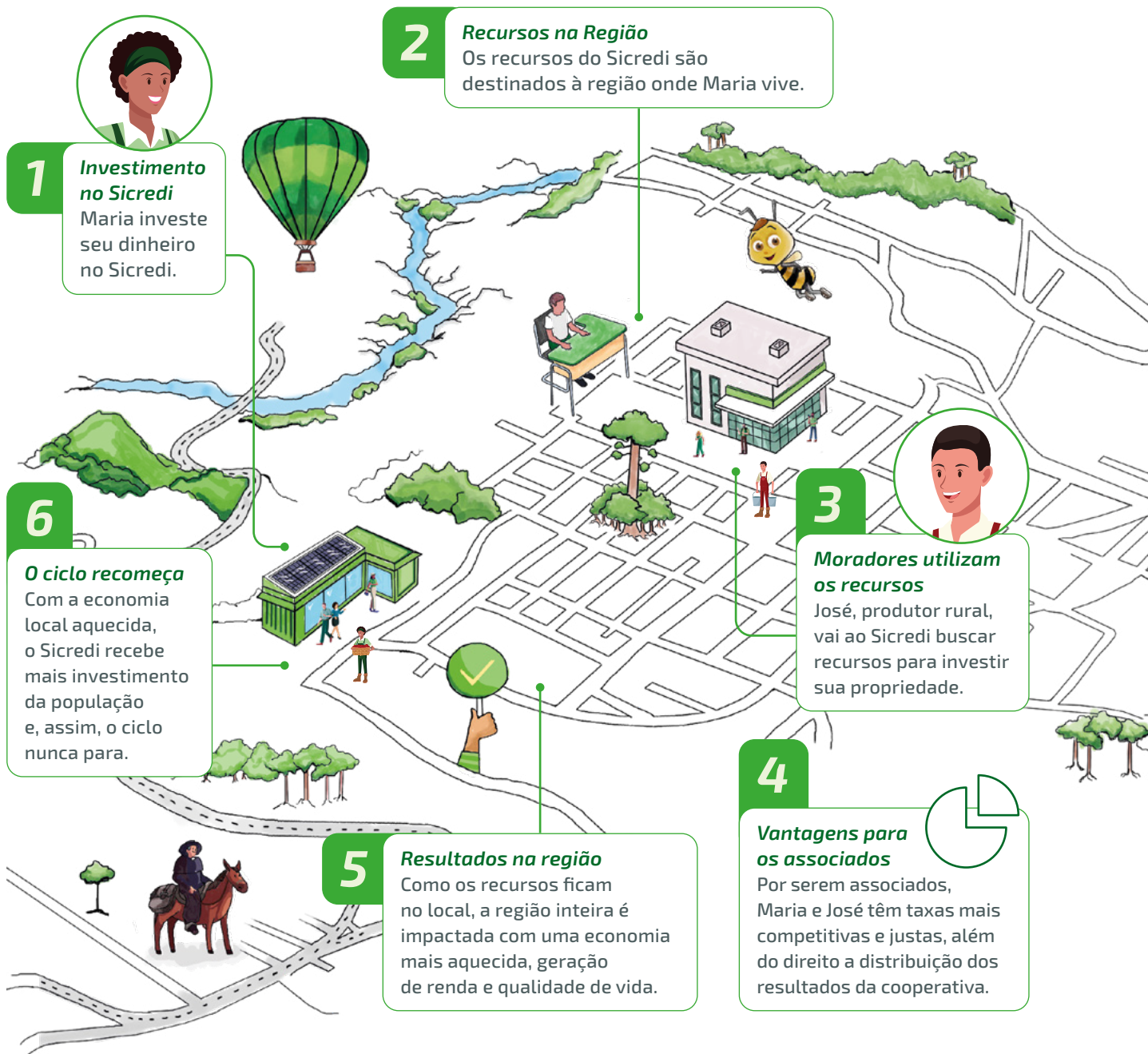
Somos o Sicredi, uma instituição financeira cooperativa que há mais de 120 anos gera impactos positivos - ambientais, econômicos e sociais - aos nossos associados e sociedade, a partir de soluções financeiras e não financeiras.

Nosso modelo de negócios é baseado na livre adesão, com uma gestão democrática e participativa. Atuamos com o propósito de construir, juntos, uma sociedade mais próspera, promovendo o desenvolvimento econômico e a preservação dos recursos naturais.

A partir da nossa atuação, criamos um círculo virtuoso do cooperativismo. Ao unirmos forças na nossa cooperativa de crédito, estamos criando um relacionamento cada vez mais próximo, promovendo o desenvolvimento local e tornando a vida de cada pessoa mais cooperativa, simplificada e próspera.

O Símbolo do Cooperativismo





O círculo virtuoso funciona de maneira simples e eficaz. É como uma roda que gira e traz benefícios para todos os envolvidos.

Cooperativa e associados

Os associados são pessoas que se unem à nossa cooperativa de crédito e, nessa parceria, passam a ser donos do negócio, podendo ter voz ativa e poder de decisão.

Investimento na cooperativa e recursos na região

Os associados investem e poupam dinheiro em nossa cooperativa, contribuindo para que possamos oferecer recursos para as pessoas e negócios das regiões onde estamos inseridos.

Distribuição de recursos

Esses recursos podem ser utilizados para comprar uma casa, abrir um negócio ou pagar a faculdade, por exemplo, levando em consideração as necessidades e perfil financeiro de cada associado.

Economia em movimento

Os recursos utilizados para comprar, produzir e empreender não ficam parados: eles circulam na região, impulsionando a economia local. Com isso, mais empregos e serviços são criados, gerando renda e oportunidades para todos.

Resultados positivos compartilhados

À medida que os associados usam os serviços da cooperativa, resultados positivos são gerados e compartilhados com os associados, seja por meio da distribuição de resultados ou por investimentos na própria cooperativa.

Crescimento conjunto

Com melhores resultados, nossa cooperativa tem condições de oferecer taxas justas e competitivas para que outras pessoas também tenham a possibilidade de realizarem seus sonhos, além de também terem direito à distribuição de resultados.

Ao contribuir com a prosperidade conjunta de todos os envolvidos nesse ciclo, entendemos a importância da nossa atuação para promover o desenvolvimento local e melhorar a qualidade de vida das comunidades. Por isso seguimos motivados a impactar positivamente a sociedade a partir do círculo virtuoso do cooperativismo.

“

Pois se uma grande pedra se atravessa no caminho e 20 pessoas querem passar, não o conseguirão se um por um procuram remover individualmente.

Mas, se as 20 pessoas se unem e fazem força ao mesmo tempo, sob a orientação de uma delas, conseguirão solidariamente afastar a pedra e abrir o caminho para todos.

Padre Theodor Amstad

”



Nossos Norteadores

Missão

Somos um sistema cooperativo que valoriza as pessoas e promove o desenvolvimento local de forma sustentável.

Visão

Ser reconhecida como instituição financeira cooperativa com excelência em relacionamento e soluções que beneficiam nossos associados e a sociedade.

Valores

COOPERAÇÃO

A cooperação está na nossa essência

A natureza cooperativa do negócio é o que nos faz capazes de alcançar o máximo do nosso potencial. Nossa escolha é sempre por cooperar, porque o todo é maior do que a soma das partes.

ATUAÇÃO SISTÊMICA

Atuação sistêmica é a nossa força

A atuação sistêmica é a forma como nos estruturamos, reconhecemo-nos e como guiamos o nosso funcionamento: o todo funciona quando cada parte desempenha, de forma coordenada, o seu papel. O sistema nos torna sólidos, e a solidariedade nos torna fortes.

PESSOAS NO CENTRO

Interesse genuíno nas pessoas está em nosso coração

Somos movidos pelo interesse genuíno nas pessoas. Queremos verdadeiramente entender as diferentes realidades e desafios das pessoas para oferecer a solução ideal – das pessoas colaboradoras aos associados, dos associados à comunidade. Acreditamos em uma cultura de trabalho humanizada e inclusiva, com orgulho pelo que fazemos juntos. E projetamos isso para fora, proporcionando a melhor experiência cooperativa para o associado.



EVOLUÇÃO CONSTANTE

Evolução constante é nossa mentalidade

Entendemos o dinamismo do mercado e das relações. Por isso temos um olhar curioso e nos adaptamos a cada novo movimento evolutivo, criando oportunidades para melhorar, sempre. Incentivamos o empreendedorismo e aprendizado contínuo, em um modelo de cooperativismo renovado, que seja relevante para os associados e a sociedade e que cresça com eles.

DESENVOLVIMENTO LOCAL

Desenvolvimento local é o que nos move

Acreditamos que, como protagonistas de desenvolvimento local e sustentável, as decisões do nosso dia a dia reverberam impacto positivo em cada região em que atuamos. A crença em proporcionar qualidade de vida para todos é que nos permite amplificar o efeito do nosso trabalho.

ÉTICA

Ética rege nosso pensamento e atuação

A ética faz parte do nosso jeito de ser, pensar e atuar. É inegociável e presente a cada tomada de decisão. Regula nossos comportamentos individuais e coletivos, priorizando o respeito a todos, dentro e fora do Sistema. Norteia nossas relações interna e externamente, com associados, parceiros e comunidade.

TRANSPARÊNCIA

Transparência alimenta nossas relações

Com transparência, estabelecemos vínculos sólidos e relação de confiança com as pessoas que fazem parte do nosso sistema. É por meio da confiança que realizamos as transformações profundas na sociedade.

Nossa estratégia de sustentabilidade

Como um Sistema cooperativo, dedicamos especial atenção aos resultados gerados por nossas operações, especialmente aos impactos positivos promovidos para nossos associados, para o meio ambiente e para a comunidade.

Para tanto, além de nossos norteadores estratégicos — Missão, Visão e Valores, que orientam a condução do negócio — dispomos de uma sólida Estratégia de Sustentabilidade que orienta a nossa atuação, integrando as melhores práticas de gestão do mercado. Pautada nos pilares Ambiental, Social e Econômico, a estratégia demonstra o nosso foco na sustentabilidade e na longevidade do nosso negócio.

Como parte da nossa Estratégia de Sustentabilidade, estabelecemos direcionadores e temas focais, que norteiam nosso planejamento e ação para onde podemos, de fato, gerar impacto positivo.

Nossos três direcionadores de Governança — Relacionamento e Cooperativismo, Soluções Responsáveis e Desenvolvimento Local — são divididos em 12 temas focais, que são as temáticas mais relevantes para a nossa sustentabilidade, onde devemos focar nossos esforços a fim de promover o crescimento sustentável do negócio.





Com base nos temas focais, construímos os documentos e políticas sistêmicas que orientam nossa estratégia, tomada de decisão, operação e conduta.

A nossa Política de Sustentabilidade estabelece a governança para a sustentabilidade e os princípios e diretrizes aplicáveis a todos os níveis e entidades do Sistema, norteados a tomada de decisão na condução de negócios, atividades, processos e na relação com nossas partes interessadas.

Relacionamento e Cooperativismo



Difundir o cooperativismo e a sustentabilidade



Trabalhamos no fomento à cultura cooperativista entre nossas pessoas colaboradoras, associados e sociedade, reforçando o diferencial democrático, colaborativo e transparente do nosso modelo de gestão e fortalecendo os vínculos de confiança e reciprocidade.

O Programa Crescer é uma iniciativa que tem o objetivo de promover a educação e a formação cooperativista dos associados, pessoas colaboradoras, lideranças e comunidade em geral.

Através dele, buscamos levar uma compreensão mais profunda sobre os princípios e valores cooperativistas e os benefícios, diferenciais e impacto desse modelo de negócio na vida dos associados e no desenvolvimento da comunidade.



94
AÇÕES
EDUCATIVAS

2.650

*Pessoas participaram
do Programa Crescer*

Fortalecer nosso modelo de governança



O Programa Pertencer é uma iniciativa que visa fortalecer o vínculo entre os associados e a cooperativa, promovendo a participação ativa, o protagonismo e o sentimento de pertencimento dentro da instituição. Busca garantir que os associados exerçam seu papel de dono, garantindo o direito de voz e voto nos momentos de decisão.



Participação na
Assembleia

+ de 6.500
pessoas participantes

12%
Da nossa base de
associados.

Governança

Entre abril e maio de 2024, foi realizado o programa de desenvolvimento da comunicação para conselheiros de administração e fiscal. Este programa aprimorou as habilidades comunicativas dos conselheiros, garantindo uma gestão mais eficaz e alinhada com os objetivos estratégicos da organização.

Em junho de 2024, a Central PR/SP/RJ promoveu o Summit Governança 2024, um evento destinado aos conselhos de administração, fiscal e diretoria. O objetivo do Summit foi alinhar estratégias, cultura e valores, além de fortalecer a cultura corporativa.



Promover *inclusão, diversidade e equidade*

Em nosso modelo de negócio cooperativo, entendemos que temas como inclusão, diversidade e equidade são fundamentais, garantindo um ambiente de trabalho seguro, acolhedor e com pluralidade de pensamento. Também consideramos esses temas elementos essenciais na promoção de um relacionamento próximo com nossos associados, promovendo a inclusão financeira e o desenvolvimento sustentável de pessoas e comunidades.

Com o objetivo de capacitar e inspirar jovens líderes, de fevereiro a outubro de 2024, o Comitê Jovem participou de uma formação inovadora conduzida pela Escola de Criatividade. Cerca de 100 jovens exploraram temas como cooperação, liderança, protagonismo, sonhos, criatividade e impacto social. Em cada encontro, foram incentivados a pensar “fora da caixa” e experimentar novas ideias.



comitê
jovem

Saiba mais
sobre o **Comitê
Jovem** em
nosso vídeo
institucional.



comitê mulher

Saiba mais
sobre o **Comitê
Mulher** em
nosso vídeo
institucional.



Em 2024, as 90 integrantes do Comitê Mulher da Cooperativa participaram de eventos importantes, como o Summit Mulheres e Jovens em Ação em abril, realizado em Campinas/SP, e uma formação sobre Relação Sistêmica Empresarial e Profissional entre junho e setembro. Essas iniciativas reforçam o compromisso do Sicredi em desenvolver suas líderes e promover um ambiente de cooperação e crescimento contínuo.



comitê de inclusão, diversidade e equidade

Saiba mais
sobre o **Comitê
de ID&E** em
nosso vídeo
institucional.



O Comitê de Inclusão, Diversidade e Equidade tem o objetivo de direcionar o tema no sistema, colaborando para o desenvolvimento de políticas e práticas destinadas a garantir a igualdade nas relações de trabalho e o respeito pelos direitos humanos e incorporando inclusão e diversidade no negócio.



Soluções responsáveis

Promover a Educação Financeira

Acreditamos que a chave para uma vida financeira sustentável é a mudança de comportamento e para isso estruturamos nossa abordagem de educação financeira em uma perspectiva integral, que vai além do conhecimento sobre finanças, contemplando um olhar para o entendimento das nossas emoções, desejos, necessidades e contextos que influenciam a tomada de decisões do dia a dia.



200
AÇÕES



8.142
PESSOAS



Jornada de Educação Financeira nas escolas

A Jornada da Educação Financeira nas Escolas é uma iniciativa do Programa Cooperação na Ponta do Lápis, possui o objetivo de contribuir para que as crianças e estudantes alcancem uma vida financeira sustentável.

Em 2024, a Jornada foi realizada em **4 cidades** da nossa área de atuação, envolvendo **95 professores** de **17 escolas** e impactando diretamente **1427 alunos**. O programa oferece assessorias e uma gama de recursos didáticos, incluindo uma coleção de seis gibis da Turma da Mônica, um caderno de planejamento pedagógico e uma coletânea de inspirações pedagógicas. Visando enriquecer a experiência educativa e promover a aplicação prática de conceitos de educação financeira.



Saiba mais em
nossa **Política
de Educação
Financeira**



Empreenda Sicredi



Programa voltado a Micro e Pequenas Empresas, profissionais autônomos dos mais variados setores, busca desenvolver habilidades gerenciais e comerciais, por meio de encontros presenciais, com temas focais como atendimento ao cliente, marketing, negociação, gestão de custos e precificação, posicionamento de marca e educação financeira e cooperativista, dentro outros. Durante o ano de 2024 foram realizados 42 encontros formativos, impactando 217 empreendedores, sendo 155 associados e 62 não associados, foram 12 agências da nossa área de atuação, 6 do Paraná (Jandaia do Sul, Ivaiporã, Lidianópolis, Godoy Moreira, Cruzmaltina e Quinta do Sol) e 6 de São Paulo (Franca Vargas, Franca Centro, Franca Estação, Franca Progresso, Pedregulho e Patrocínio Paulista).

Contribuir para o **Desenvolvimento das comunidades**

Há 29 anos, desenvolvemos o Programa **A União Faz a Vida**, que busca apoiar as escolas no desafio de romper com uma proposta tradicional de educação potencializando a cooperação e a cidadania entre os estudantes, por meio de uma metodologia própria, baseada em projetos.

**a união
faz a vida**



Ao longo dessas quase três décadas, em todo o Sistema, mais de 5,3 milhões de crianças e adolescentes e mais de 259 mil educadores de mais de 4.400 instituições escolares já desenvolveram projetos com enfoque na cooperação e cidadania, visando a educação integral dos estudantes.



Em 2024 o programa completou 15 anos de implantação na cooperativa, expandindo a sua atuação para duas novas cidades: Grandes Rios/PR e Cruzmaltina/PR. Neste ano atuamos em **11 cidades**, com a participação de **452 professores**, em **52 escolas**, impactando diretamente **4.552 alunos**. Essa iniciativa demonstra o compromisso contínuo do PUFV em influenciar positivamente a vida dos alunos, suas famílias e comunidades.

Contribuir para o desenvolvimento das comunidades



Saiba mais
sobre a iniciativa
acessando ao
nosso vídeo
institucional



Para contribuir com o desenvolvimento das comunidades, por meio do Fundo Social, apoiamos projetos sociais de interesse coletivo voltados para educação, cultura, esporte, meio ambiente, segurança, inclusão social e demais temas que estejam alinhados com os princípios do cooperativismo.

O Fundo Social é uma iniciativa na qual as cooperativas destinam um percentual do resultado líquido do exercício anterior para materializarmos o nosso interesse pela comunidade e fazermos a diferença, apoiando ações que gerem resultados em longo prazo e com benefícios mensuráveis.

Valor destinado por
nossa cooperativa: **R\$ 201.826,50**



Movimento *Voluntário*



Dia de Cooperar ou “**Dia C**” é o um movimento nacional de estímulo às iniciativas voluntárias diferenciadas, contínuas e transformadoras realizadas por cooperativas, com irrestrito apoio do Sistema OCB (Organização das Cooperativas do Brasil). Com objetivo de desenvolver ações de responsabilidade social, colocando em prática os valores e princípios cooperativistas. Em nossa Cooperativa, todos os anos, nossos voluntários se mobilizam em prol das comunidades por meio de diversas ações sociais.



Caravana



Com o objetivo de conscientizar crianças e comunidades sobre a importância da educação ambiental e da sustentabilidade, promovemos a “Caravana Cada Gesto Conta”. Ação itinerante oferecendo atividades lúdicas e educativas alinhadas aos Objetivos de Desenvolvimento Sustentável (ODS) da ONU. Por meio de um caminhão-palco, brinquedos infláveis e diversas atividades recreativas, as crianças interagem com os personagens dos Smurfs e participam de dinâmicas que ensinam temas como proteção do meio ambiente e consumo responsável de forma divertida e envolvente.



JUNTOS PELO DESENVOLVIMENTO SUSTENTÁVEL

Sicredi Valor Sustentável PR/SP



Promover o desenvolvimento de pessoas

**Great
Place
To
Work®**



A Cooperativa tem como seu principal objetivo o fortalecimento da cultura de valorização dos colaboradores, reconhecendo sua importância crucial para o sucesso e crescimento da cooperativa. Ao longo dos anos, as práticas de gestão de pessoas têm passado por uma notável evolução, consolidando a cultura de cuidado, valorização e desenvolvimento dos membros da equipe.

A ênfase recai na implementação de práticas de liderança Consciente e Humanizada, proporcionando aos gestores ferramentas e orientações para liderar com empatia e responsabilidade. Este enfoque não apenas beneficia os colaboradores,

mas também melhora o ambiente de trabalho, resultando em equipes mais engajadas e produtivas.

A cooperativa está comprometida em criar um ambiente de trabalho que celebra as diferenças e valoriza a riqueza da diversidade. Essa iniciativa não apenas se limita aos colaboradores internos, mas se estende ao atendimento ao associado, onde a humanização é a pedra angular da interação. Ao adotar essa abordagem holística e centrada nas pessoas, a Cooperativa transcende as barreiras tradicionais do setor financeiro, estabelecendo um novo padrão de atendimento ao cliente baseado na empatia e no compromisso com o bem-estar de todos os envolvidos.

JULIANA JACOVOZZI
Gerente de Gestão de Pessoas

Ações com colaboradores

Programa de Formação de novos Gerentes Administrativos Financeiros



Programa de Desenvolvimento de Consultores de Negócios



Projeto Faz bem para você



Expansão

Jardim Alegre

Em 2024, a Cooperativa Sicredi Valor Sustentável reforçou sua atuação na comunidade com a reinauguração da agência de Jardim Alegre/PR. As obras da nova Sede seguem em ritmo acelerado refletindo o compromisso contínuo da cooperativa com a inovação, a sustentabilidade e o desenvolvimento da região.

Antes...



Nova Agência



Uma **história** de **valor**

No último ano a **Sicredi Valor Sustentável** celebrou **35 anos** de uma trajetória marcada por compromisso e realizações. Ao longo dessas três décadas e meia, a cooperativa promoveu a inclusão financeira, o desenvolvimento sustentável e a cooperação entre seus associados. Com iniciativas inovadoras e responsáveis, a Sicredi Valor Sustentável fortaleceu laços e construiu um futuro próspero para todos.



Promoção **VALOR** *premiado*

A Promoção “Valor Premiado”, em comemoração aos 35 anos da cooperativa, foi um grande destaque, sorteando três **Fiat Toro** e duas **Ram 2500** entre os associados, o que gerou uma excelente repercussão, em toda área de atuação da cooperativa. A promoção junto ao trabalho da área de negócios, resultou **50 milhões de cupons gerados** pela utilização de produtos e serviços.

Conheça os **Ganhadores da Promoção**



Edson Arante
Bom Sucesso/PR

Ganhou uma
Fiat Toro



Giovani Givago
Jandaia do Sul/PR

Ganhou uma
RAM 2500





Jorge Bittar Neto
Franca Progresso/SP

Ganhou uma
Fiat Toro



Rubens Bengozi
Novo Itacolomi/PR

Ganhou uma
Fiat Toro



Antonio Biz
Marumbi/PR

Ganhou uma
RAM 2500



Promoção **Poupança PREMIADA** Sicredi

A “**Poupança Premiada**”, promoção realizada pela Central PR/SP/RJ, premiou vários associados ao longo do ano. Em outubro, um associado da **Sicredi Valor Sustentável** ganhou **500 mil reais**, e outros três associados **ganharam 5 mil reais** cada nos sorteios semanais.





Osnei Amancio
Corumbatai do Sul/PR

Ganhou 5 mil reais
com a promoção



Jose Aparecido
Corumbatai do Sul/PR

Ganhou 5 mil reais
com a promoção



Rodrigo Lima
Barbosa Ferraz/PR

Ganhou 5 mil reais
com a promoção





Sorteio mensal Seguro de Vida ICATU

Conheça os **Ganhadores**



Diego Ricardo de Jesus
Agência Franca/SP
Ganhou 100 mil reais com a promoção



Cilene de Almeida Oliveira
Agência Novo Itacolomi/PR
Ganhou 30 mil reais com a promoção



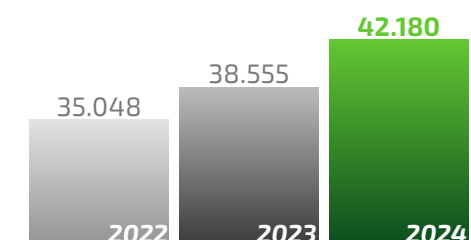
Julio César
Agência Lunardelli/PR
Ganhou 49 mil reais com a promoção

ICATU
COOPERA

Demonstrações Financeiras

Resultados

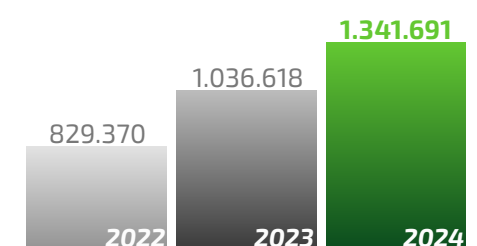
Associados



Recursos Totais



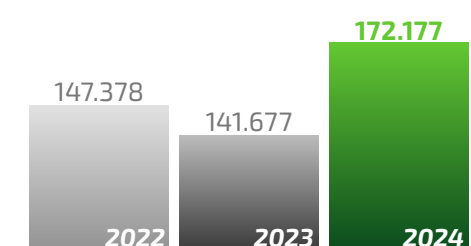
*em milhões/bilhões de reais



Depósitos Poupança



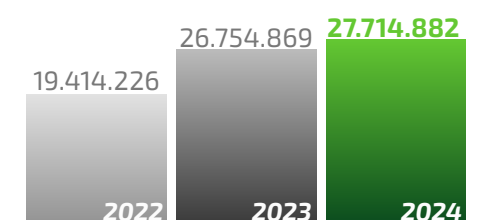
*em milhões de reais



Sobras Líquidas



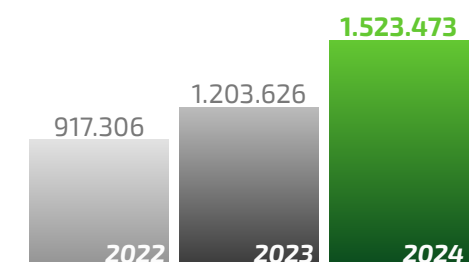
*incluído juros pagos ao capital



Operações de Crédito



*em milhões/bilhões de reais





Coordenação Geral do Relatório Anual 2024

*Assessoria de Comunicação e Marketing
da Sicredi Valor Sustentável PR/SP*

Jaimes Martins Tempesta
Assessor de Comunicação e Marketing
Adriano César da Silva
Poliana Nery
Aclázio Valério
Valéria Larissa Berbel Sobreiro

APOIO E REVISÃO

Patricia Goularte Marafon Sakamoto
Gerente de Desenvolvimento do Cooperativismo
Luiz Felipe Perciliano de Oliveira
Leonardo Montanari Michilim
Naina Correia de Souza
Patricia Karina Flausino
Assessora de Governança
Juliana Jacovozzi Tortorelli
Gerente de Gestão de Pessoas

DIAGRAMAÇÃO E DIREÇÃO DE ARTE

Fernando H. Lachimia Costa

Impressão: Gráfica Midiograf
Tiragem: 300 exemplares

Serviços por telefone
(Capitais e regiões
metropolitanas)
3003 4770

* Custo de uma ligação local

SAC
(Informações, elogios e
reclamações)
0800 724 7220

Serviços por telefone
Demais e regiões
0800 724 4770

Atendimento aos
Deficientes Auditivos ou de fala
0800 724 0525

Ouvidoria e Denúncias:
0800 646 2519

Chamadas Internacionais
(a cobrar)
0513 378 4472



/sicredivalorsustentavel



Acesse
**[sicredi.com.br/coop/
valorsustentavelprsp/
documentos-e-relatorios](https://sicredi.com.br/coop/valorsustentavelprsp/documentos-e-relatorios)**

Ou aponte a câmera do seu celular no
código para acessar os demonstrativos
financeiros da cooperativa