

EXPANSÃO

cooperativismo e sustentabilidade.

Relatório
Anual 2024

Alta Noroeste SP



Sumário

Mensagem da Liderança	03
Nossa essência cooperativista	04
A essência do cooperativismo	06
Presença nacional, atuação local	12
Destaques 2024	14
Nossa cooperativa Sicredi Alta Noroeste SP	16
Perfil	18
Nossos resultados em 2024	20
Relacionamento e Cooperativismo	22
Difundir o cooperativismo e a sustentabilidade	24
Fortalecer nosso modelo de governança	25
Promover inclusão, diversidade e equidade	26
Promover a educação financeira	27
Promover o desenvolvimento de pessoas	28
Movimento de voluntariado	30
A União Faz a Vida	32
Plataforma de Cursos	34
Outros assuntos	36

Mensagem da Liderança

Expansão, cooperativismo e sustentabilidade

A Sicredi Alta Noroeste SP dobrou o tamanho nos últimos 2,5 anos, com um crescimento médio de mais de 50% a cada ano, chegando a R\$ 1 Bilhão de recursos totais administrados em 2024.

Completo seus 23 anos de atuação, a cooperativa atingiu também os marcos de mais de 23.000 associados, sendo 350 novas pessoas em média abrindo sua conta corrente na cooperativa todo mês, e o de uma carteira de crédito de mais de Meio Bilhão emprestado.

Em 2024 com seu projeto de expansão inaugurou mais uma agência, a segunda em Birigui, onde iniciou a cooperativa, chegando ao total de 10 agências. E encerrou o ano já com os projetos definidos para a construção de mais duas agências, uma segunda em Araçatuba e uma primeira em Mirandópolis. Além dessas certezas, tem designado colaboradores para atuarem na expansão de negócios para mais duas futuras agências, uma em Auriflama e outra em Pereira Barreto. Estamos conseguindo atender também comunidades desassistidas por outras instituições financeiras, como Murutinga do Sul e Guaiçara, em um projeto que poderá ser expandido a outros municípios no futuro.

Com mais de 200 colaboradores, a cooperativa tem investido na qualificação das equipes para que possam acompanhar o crescimento e estarem prontos para assumirem novas funções e espaços de liderança. Neste último ano dezenas de cursos foram promovidos com foco em gestão do tempo, relacionamento com associado, atendimento digital, competências e protagonismo. Buscando despertar sempre uma visão de pertencimento em todos.

A necessidade em levar o modelo de cooperativismo de crédito que só o Sicredi oferece para toda as cidades da sua área de ação, é no que se empenha a Sicredi Alta Noroeste SP. Com um projeto de expansão bem estruturado, a cooperativa tem acelerado seus negócios para mais cidades ao mesmo tempo que amplia sua atuação com os programas sociais, principalmente o Programa A União Faz a Vida que pretende-se implantar em mais um novo município em 2025, além de programas de educação financeira e cooperativismo para associados e comunidade.



"O mais importante desses valores é que ficam na região, levando prosperidade aos nossos associados, seus negócios e suas comunidades."

Américo Stuhr Péchy
PRESIDENTE



"Dobramos o tamanho nos últimos 2,5 anos, com um crescimento médio de mais de 50% a cada ano."

Charles André Fenske
DIRETOR EXECUTIVO

CAPÍTULO 1



Nossa essência cooperativista

A essência do cooperativismo

06

Presença nacional, atuação local

12

Destques 2024

14

A Essência do Cooperativismo



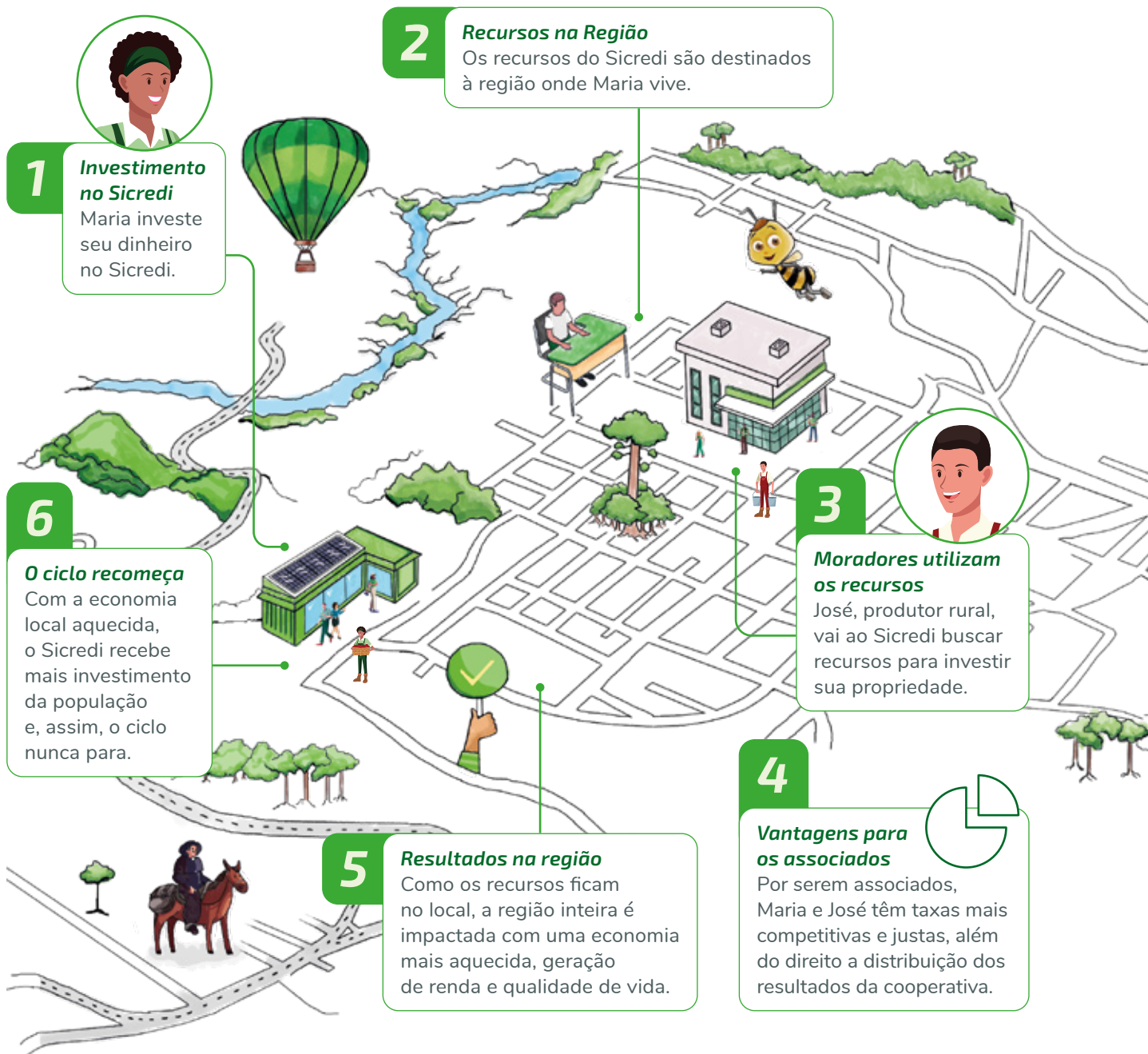
Somos o Sicredi, uma instituição financeira cooperativa que há mais de 120 anos gera impactos positivos - ambientais, econômicos e sociais - aos nossos associados e sociedade, a partir de soluções financeiras e não financeiras.

Nosso modelo de negócios é baseado na livre adesão, com uma gestão democrática e participativa. Atuamos com o propósito de construir, juntos, uma sociedade mais próspera, promovendo o desenvolvimento econômico e a preservação dos recursos naturais.

A partir da nossa atuação, criamos um círculo virtuoso do cooperativismo. Ao unirmos forças na nossa cooperativa de crédito, estamos criando um relacionamento cada vez mais próximo, promovendo o desenvolvimento local e tornando a vida de cada pessoa mais cooperativa, simplificada e próspera.

O Símbolo do Cooperativismo





O círculo virtuoso funciona de maneira simples e eficaz. É como uma roda que gira e traz benefícios para todos os envolvidos.

Cooperativa e associados

Os associados são pessoas que se unem à nossa cooperativa de crédito e, nessa parceria, passam a ser donos do negócio, podendo ter voz ativa e poder de decisão.

Investimento na cooperativa e recursos na região

Os associados investem e poupam dinheiro em nossa cooperativa, contribuindo para que possamos oferecer recursos para as pessoas e negócios das regiões onde estamos inseridos.

Distribuição de recursos

Esses recursos podem ser utilizados para comprar uma casa, abrir um negócio ou pagar a faculdade, por exemplo, levando em consideração as necessidades e perfil financeiro de cada associado.

Economia em movimento

Os recursos utilizados para comprar, produzir e empreender não ficam parados: eles circulam na região, impulsionando a economia local. Com isso, mais empregos e serviços são criados, gerando renda e oportunidades para todos.

Resultados positivos compartilhados

À medida que os associados usam os serviços da cooperativa, resultados positivos são gerados e compartilhados com os associados, seja por meio da distribuição de resultados ou por investimentos na própria cooperativa.

Crescimento conjunto

Com melhores resultados, nossa cooperativa tem condições de oferecer taxas justas e competitivas para que outras pessoas também tenham a possibilidade de realizarem seus sonhos, além de também terem direito à distribuição de resultados.

Ao contribuir com a prosperidade conjunta de todos os envolvidos nesse ciclo, entendemos a importância da nossa atuação para promover o desenvolvimento local e melhorar a qualidade de vida das comunidades. Por isso seguimos motivados a impactar positivamente a sociedade a partir do círculo virtuoso do cooperativismo.

“

Nós superamos R\$ 1 Bilhão de Recursos Administrados e isso não é pouca coisa para uma cooperativa de 23 anos. Temos que comemorar que nossos associados têm confiado seus recursos com a gente e ganhado dinheiro operando com a nossa cooperativa. Eu tenho orgulho disso e reforço o quanto é importante que eles centralizem suas movimentações financeiras conosco, e indiquem novos associados. Isso traz mais resultados, mais negócios, maior retorno para o desenvolvimento das suas cidades e também da cooperativa.”

”

Antenor Marques da Silva Filho
Vice-presidente



Nossos Nortedores

Missão

Somos um sistema cooperativo que valoriza as pessoas e promove o desenvolvimento local de forma sustentável.

Visão

Ser reconhecida como instituição financeira cooperativa com excelência em relacionamento e soluções que beneficiam nossos associados e a sociedade.

Valores

COOPERAÇÃO

A cooperação está na nossa essência

A natureza cooperativa do negócio é o que nos faz capazes de alcançar o máximo do nosso potencial. Nossa escolha é sempre por cooperar, porque o todo é maior do que a soma das partes.

ATUAÇÃO SISTÊMICA

Atuação sistêmica é a nossa força

A atuação sistêmica é a forma como nos estruturamos, reconhecemo-nos e como guiamos o nosso funcionamento: o todo funciona quando cada parte desempenha, de forma coordenada, o seu papel. O sistema nos torna sólidos, e a solidariedade nos torna fortes.

PESSOAS NO CENTRO

Interesse genuíno nas pessoas está em nosso coração

Somos movidos pelo interesse genuíno nas pessoas. Queremos verdadeiramente entender as diferentes realidades e desafios das pessoas para oferecer a solução ideal – das pessoas colaboradoras aos associados, dos associados à comunidade. Acreditamos em uma cultura de trabalho humanizada e inclusiva, com orgulho pelo que fazemos juntos. E projetamos isso para fora, proporcionando a melhor experiência cooperativa para o associado.



EVOLUÇÃO CONSTANTE

Evolução constante é nossa mentalidade

Entendemos o dinamismo do mercado e das relações. Por isso temos um olhar curioso e nos adaptamos a cada novo movimento evolutivo, criando oportunidades para melhorar, sempre. Incentivamos o empreendedorismo e aprendizado contínuo, em um modelo de cooperativismo renovado, que seja relevante para os associados e a sociedade e que cresça com eles.

DESENVOLVIMENTO LOCAL

Desenvolvimento local é o que nos move

Acreditamos que, como protagonistas de desenvolvimento local e sustentável, as decisões do nosso dia a dia reverberam impacto positivo em cada região em que atuamos. A crença em proporcionar qualidade de vida para todos é que nos permite amplificar o efeito do nosso trabalho.

ÉTICA

Ética rege nosso pensamento e atuação

A ética faz parte do nosso jeito de ser, pensar e atuar. É inegociável e presente a cada tomada de decisão. Regula nossos comportamentos individuais e coletivos, priorizando o respeito a todos, dentro e fora do Sistema. Norteia nossas relações interna e externamente, com associados, parceiros e comunidade.

TRANSPARÊNCIA

Transparência alimenta nossas relações

Com transparência, estabelecemos vínculos sólidos e relação de confiança com as pessoas que fazem parte do nosso sistema. É por meio da confiança que realizamos as transformações profundas na sociedade.

Presença nacional, atuação local

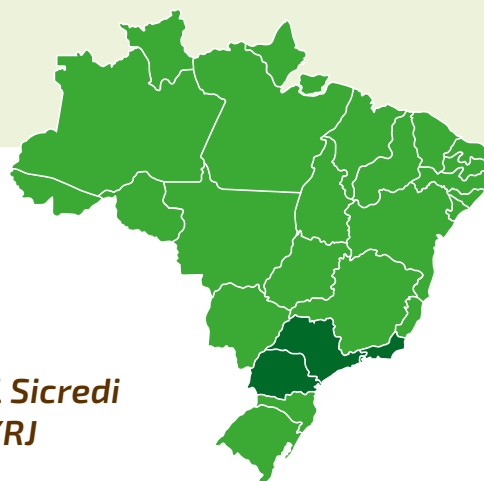


Pensamos global e agimos localmente. Em nosso modelo de atuação sistêmico, contamos com mais de 100 cooperativas espalhadas por todos os estados brasileiros, que somam mais de 2,7 mil pontos de atendimento e mais de 45 mil pessoas colaboradoras, com capacidade para atender mais de 8 milhões de associados.

Todas as nossas cooperativas são filiadas a uma das cinco centrais regionais, que são acionistas do Conselho de Administração da SicrediPar, holding que coordena, junto das próprias cooperativas, as decisões estratégicas do Sistema. Além disso, contam ainda com o apoio técnico e estratégico do Centro Administrativo Sicredi, garantindo tecnologia, segurança e solidez financeira.



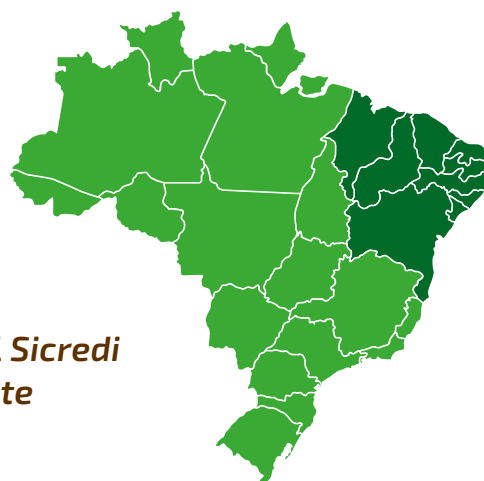
**Central Sicredi
Centro Norte**



**Central Sicredi
PR/SP/RJ**



**Central Sicredi
Sul-Sudeste**



**Central Sicredi
Nordeste**



**Central Sicredi
Brasil Central**

Destaques 2024

Números nacionais



+ 8,7 milhões

**de associados
que acreditam no
cooperativismo**



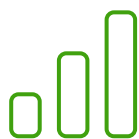
+ 100

**cooperativas prósperas
e sustentáveis**



6,7 bilhões

em resultado



397 bilhões

em ativos



269 bilhões

em depósitos totais



258 bilhões

concedidos em crédito



44,3 bilhões

em patrimônio líquido



+2,8 mil

pontos de atendimento



297

municípios atendidos



407

*agências, sendo 40
inauguradas só em 2024*



16

*municípios onde o Sicredi
é a única instituição
financeira presente*

CAPÍTULO 2



Nossa cooperativa Sicredi Alta Noroeste SP

Perfil

18

Nossos resultados em 2024

20

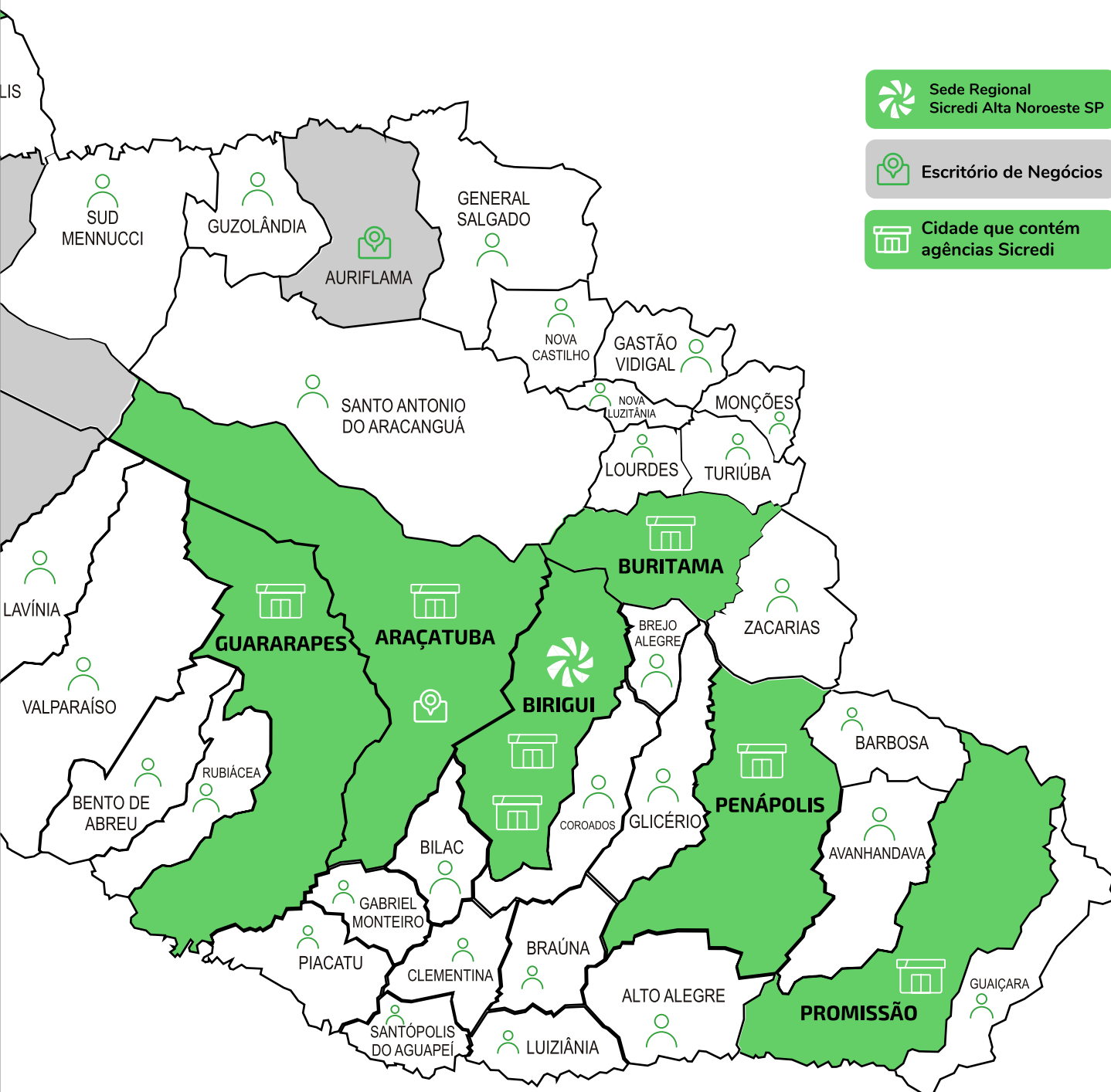
Perfil

“Um dia, um sonho; hoje, uma realidade. Em meados de 2000, por causa da alta taxa de juros praticada pelos bancos, sentimos a necessidade de buscar uma alternativa para melhorar a nossa situação.” Do livro “A história dos 20 anos da Sicredi Alta Noroeste SP”.

Com essa motivação de oferecer uma opção de instituição financeira mais justa e próxima, que teve início a Sicredi Alta Noroeste SP em 20 de agosto de 2001 por apenas 26 sócios fundadores.

Se preparando para completar 26 anos de fundação, hoje é capaz de atender as demandas de todo e qualquer associado. Saiba mais sobre essa história acessando nosso livro.





Nossos resultados

Solidez e Segurança

Operar de maneira sustentável, oferecendo soluções que agreguem renda aos nossos associados e aumentem a solidez da cooperativa.



Agências + Escritórios de Negócios

2024: 10 agências + 4 escritórios
2023: 9 agências + 2 escritórios
2022: 9 agências



Crédito (milhões de R\$)

2024: 534,87
2023: 446,50
2022: 338,34



Colaboradores

2024: 207
2023: 150
2022: 136



Seguros (milhões de R\$)

2024: 13.111
2023: 10.943
2022: 7.041



Patrimônio Líquido (milhões de R\$)

2024: 104,24
2023: 82,55
2022: 62,34



Consórcios (milhões de R\$)

2024: 270.480
2023: 192.611
2022: 130.188



Associados (milhares)

2024: 23.072
2023: 19.451
2022: 16.902



Recursos Totais (milhões de R\$)

2024: 1.076,29
2023: 826,77
2022: 583,36



Resultados (milhões de R\$)

2024: 19,35
2023: 18,26
2022: 10,46



Foco nos Associados

2.218

associados presentes nas assembleias

977

participantes das formações em
cooperativismo do Programa Crescer

4.310

nossos associados participantes no
Programa Boas Vindas



Satisfação do associado

74,12%

de NPS (Método que avalia a percepção da
experiência de relacionamento com a marca)



Gestão ecoeficiente

72

toneladas de carbono neutralizadas

10.686

litros de óleo cozinha usado reciclados
em Birigui



Educação Financeira

1.289

pessoas alcançadas com as ações de
Educação Financeira



Desenvolvimento social

6.814

crianças e adolescentes em nosso programa de
educação A União Faz a Vida

6.049

pessoas impactadas com nossas ações sociais
de voluntariado

CAPÍTULO 4



Relacionamento e Cooperativismo

*Difundir o cooperativismo
e a sustentabilidade*

24

Fortalecer nosso modelo de governança

25

Promover inclusão, diversidade e equidade

26

Promover a educação financeira

27

Promover o desenvolvimento de pessoas

28

Movimento de Voluntariado

30

A União Faz a Vida

34

Plataforma de Curso

36

Difundir o cooperativismo e a sustentabilidade

O Programa Crescer é uma iniciativa que tem o objetivo de promover a educação e a formação cooperativista dos associados, colaboradores, lideranças e comunidade em geral.

Com oficinas gratuitas, o programa também desempenha um papel crucial na formação de lideranças e no desenvolvimento das pessoas, preparando Coordenadores de Núcleos,

Conselheiros de Administração e Fiscais, para o melhor exercício das suas funções.



977

participantes do
Programa Crescer

Fortalecer nosso modelo de governança

O Programa Pertencer é uma iniciativa que visa fortalecer o vínculo entre os associados e a cooperativa, promovendo a participação ativa, o protagonismo e o sentimento de pertencimento dentro da instituição.

Busca garantir que os associados exerçam seu papel de dono, garantindo o direito de voz e voto nos momentos de decisão.

Ele tem sido eficaz para ampliar a participação dos associados nas assembleias e numa maior consciência do seu papel na cooperativa.



**Participação na
Assembleia**

2.218

**associados participaram
das assembleias**

Promover inclusão, diversidade e equidade

Em nosso modelo de negócio cooperativo, entendemos que temas como inclusão, diversidade e equidade são fundamentais para que possamos garantir um ambiente de trabalho seguro, acolhedor e com pluralidade de pensamento. Também consideramos esses temas elementos essenciais na promoção de um relacionamento próximo com nossos associados, promovendo a inclusão financeira e o desenvolvimento sustentável de pessoas e comunidades.

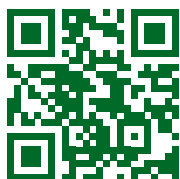


Programa com finalidade educativa, busca promover a equidade de gênero, empoderando as mulheres para que possam participar na gestão de todos os níveis da cooperativa, liderando, empreendendo e promovendo o desenvolvimento sustentável do nosso modelo de negócio e de suas comunidades. É por meio do comitê que aumentamos a representatividade de mulheres na gestão das cooperativas, atuando pela inclusão e diversidade e fomentando uma transformação social permanente.



O propósito do Comitê Jovem é Incentivar e potencializar o protagonismo e liderança dos jovens no Sicredi, com finalidade educativa. O Comitê atua por meio de ações de desenvolvimento pessoal e profissional, que despertem o seu interesse em participar de uma organização financeira cooperativa, tornando-os promotores do cooperativismo e causando impacto social na região onde moram.

Saiba mais
sobre o **Comitê
Mulher** em
nosso vídeo
institucional.



Saiba mais
sobre o **Comitê
Jovem** em
nosso vídeo
institucional.



Promover a educação financeira

A educação financeira é um tema prioritário para o Sicredi, pois contribui diretamente para o bem-estar financeiro dos associados e sociedade.



Acreditamos que a chave para uma vida financeira sustentável é a mudança de comportamento e para isso estruturamos nossa abordagem de educação financeira em uma perspectiva integral, que vai além do conhecimento sobre finanças, contemplando um olhar para o entendimento das nossas emoções, desejos, necessidades e contextos que influenciam a tomada de decisões do dia a dia.



1.289

**peças alcançadas com as
ações de Educação Financeira**



**cooperação
na ponta
do lápis**

Promover o desenvolvimento de pessoas

Somos a Melhor
Empresa Para
Trabalhar no Brasil.



Venha trabalhar
com a gente.

Beni, Laura e Dora
Pessoas colaboradoras do Sicredi

Conquistamos o 1º lugar no ranking dos melhores lugares para se trabalhar da GPTW 2024. Este resultado reflete o nosso compromisso e o cuidado com os nossos colaboradores e os mais de 8 milhões de associados que temos no país.

Nossa gente. Nosso maior valor.



movimento de voluntariado

O movimento do visa contribuir para a construção de um país mais solidário, estimulando e promovendo ações voluntárias para ampliarmos nosso impacto positivo e gerarmos desenvolvimento local nas comunidades onde estamos presentes. Assim, em cooperação com a sociedade, convidamos todos a inspirar, mobilizar, impulsionar e contribuir para a mudança que desejamos ver no mundo. Juntos em 2024 impactamos mais de 6 Mil pessoas com nossas ações sociais.

Ações realizadas:

Doações Dia de Cooperar Mais de 3.134 itens doados para o Rio Grande do Sul

Todo ano várias ações marcam o Dia de Cooperar (Dia C), movimento de voluntariado promovido pelos nossos colaboradores. A agência Birigui Centro, em parceria com a Polícia Militar Ambiental enviou mais de 3.134 itens em um caminhão para o Rio Grande do Sul: água, roupas, calçados, EPI, cestas básicas e produtos e utensílios de limpeza doméstica e higiene pessoal. E a agência de Andradina arrecadou mais de 615 alimentos para ajudar o projeto Renovo Social, associação sem fins lucrativos empenhada em proporcionar um ambiente seguro, acolhedor e de qualidade para crianças entre 6 e 15 anos.



Mais Ajuda ao Rio Grande do Sul Dinheiro e produtos de limpeza enviados às famílias

Mais de 3.700 litros de óleo de cozinha usado foram arrecadados pelos colaboradores da Sicredi Alta Noroeste SP em um grande movimento no Dia C (Dia de Cooperar) para ajudar as comunidades do RS afetadas pelas enchentes. A venda do óleo foi revertida na doação de R\$ 11.100 e 1.850 unidades de detergentes de

500ml, enviados direto para as famílias atingidas. Além disso os colaboradores realizaram uma dinâmica na convenção da cooperativa e levantaram mais R\$ 992. Com a reciclagem destes óleos evitamos a contaminação de 92 milhões de litros de água.



Melhorias em creche Mais de R\$ 13 Mil arrecadados para instalação de toldos

Os colaboradores da agência Araçatuba mobilizaram uma arrecadação beneficente de R\$ 13.962,00 para instalação de toldos de proteção na creche da ABAC (Associação Beneficente Amor e Cuidado). Com ajuda dos associados e comunidade, a entidade que atende mais de 110 crianças e adolescentes em período integral, conseguiu proteger da chuva e do sol a entrada e o refeitório da creche.





Há 29 anos, desenvolvemos o Programa A União Faz a Vida, que busca apoiar as escolas no desafio de romper com uma proposta tradicional de educação e potencializar a cooperação e a cidadania entre os estudantes, por meio de uma metodologia própria, baseada em projetos.

Nos projetos, os alunos aprimoram o pensamento crítico, a autonomia, a colaboração, a criatividade e o reconhecimento do meio em que vivem ao mesmo tempo em que socializam com a comunidade, permitindo que sejam os protagonistas do processo de aprendizagem e desenvolvam os princípios e valores preconizados pelo programa. Como consequência, geramos aprendizagens mais concretas e significativas, centradas na ação no estudante.

O programa também apoia as instituições de ensino por meio de formações e assessorias pedagógicas. Além do processo formativo inicial e contínuo, promovemos a formação com foco na Educação Infantil, para ampliar os nossos em relação às infâncias e à pedagogia de projetos nessa etapa de ensino. Esse período da infância é um marco importante no desenvolvimento do sujeito e, por este motivo, é fundamental proporcionar aos educadores métodos que estimulem as habilidades de acordo a faixa etária, apoiando-os no olhar atento e afetivo para cada sujeito.

Ao longo dessas quase três décadas, em todo o Sistema, mais de 4,2 milhões de crianças e adolescentes e mais de 200 mil educadores de mais de 3.900 instituições escolares já desenvolveram projetos com enfoque na cooperação e cidadania, visando a educação integral dos estudantes.

O Programa na Cooperativa

Em nossa cooperativa atuamos com o programa em 50 escolas de 4 municípios (Araçatuba, Andradina, Birigui e Penápolis), somando mais de 6 Mil crianças e adolescentes interagindo com nossa metodologia, e mais de 360 educadores em formação continuada.

Saiba mais em AuniaoFazAvida.com.br.



4

municípios



55

*escolas
participantes*



6.814

*crianças
impactadas*



Quando você
estuda,
o futuro muda.

*Desenvolvimento pessoal e profissional
com Cursos do Sicredi na Comunidade.*

***Conheça
nossos cursos
100% gratuitos.***



Acesse em:
***sicredi.com.br/
nacomunidade/cursos***



Oferecer soluções financeiras e não financeiras com impacto positivo

Fomentando a economia local e a inclusão financeira, buscamos compreender as necessidades dos associados, oferecendo soluções financeiras que geram renda e contribuem para a melhoria da qualidade de vida. Afinal, no cooperativismo, eles são os donos do negócio, e o relacionamento próximo faz parte da nossa essência.

Rodada de Consórcios

Dois eventos regionais foram realizados com associados interessados em nossos Consórcios, em Andradina e Birigui. A apresentação de cada linha que possuímos foi feita por profissionais da Administradora Sicredi de Consórcios, de Porto Alegre.



Invest Day

Nossos especialistas de investimentos têm conduzido encontros periódicos com associados e prospects que querem entender melhor como investir, bem como aumentar a garantia e rentabilidade dos seus recursos.



Como o associado está no centro de nosso modelo de negócios, nossas soluções são desenvolvidas visando atender às suas necessidades.







**100% de
cashback**

da cesta de
relacionamento
todo mês;

Disponível
aos associados

PF E PJ*



**Benefícios para
a cooperativa:**

Concentração do fluxo
de caixa do associado na
cooperativa;

Maior assertividade
nas análises de crédito;



**Benefícios para
o associado:**

Cashback da cesta de
relacionamento todo mês;

Acesso a melhores taxas;

Aumento nas ofertas de crédito.

*Confira os critérios para PF e PJ
Nas condições atuais a oferta exclusiva da
nossa cooperativa está válida até 31/12/2025



POUPANÇA PREMIADA

O MAIOR SHOW DE PRÊMIOS

R\$ mais de **4,2 MILHÕES** EM PRÊMIOS*
SORTEIOS TODA SEMANA



A gente cuida muito
bem do seu dinheiro.

E melhor ainda de você.

Aqui no Sicredi, além de contar com cartões, seguros, consórcios, investimentos e muito mais, você tem um atendimento próximo e humano, seja em uma das nossas milhares de agências ou pelos canais oficiais, como WhatsApp, site e app.

Fale com nossos gerentes.

Abra sua conta
sicredi.com.br



SAC: 0800 724 7220
Atendimento a pessoas com deficiência
auditiva ou de fala: 0800 724 0525
Ouvidoria: 0800 646 2519

É ter com
quem contar.



CUIDADO COM O GOLPE.

Fique atento, golpistas se passam por instituições financeiras ou até mesmo familiares.

Alguns dos principais golpes são:



Golpe do WhatsApp

Não realize transações a pedido de pessoas próximas sem confirmar a identidade. Faça uma ligação de voz ou vídeo antes de efetuar qualquer pagamento.



Golpe da Ligação

Nós não contatamos nossos associados pedindo dados para cancelamento de compras ou solicitando transações. Encerre a ligação e contate nossos canais oficiais.



Golpe do Falso Empréstimo

Não aceite pedidos de pagamentos antecipados para taxas ou informações pessoais de agência e conta. Nunca forneça seus dados ou faça pagamentos antecipados.



Golpe da Mensagem SMS

Não confie em mensagens suspeitas sobre "pontos acumulados", transações suspeitas ou com links externos. Nós não enviamos informações dessa natureza, nem enviamos links para sites externos.

Em caso de dúvida entre em contato com a sua agência Sicredi pelos canais oficiais ou Internet Banking.



Acesse o
nosso site



Na dúvida se pode ser golpe? Fale com seu gerente do Sicredi.

Ou com um dos nossos milhares de atendentes no WhatsApp ou na agência mais próxima. Acesse também nossos canais oficiais no app e no site. Aqui você tem com quem contar e confiar.

Andressa
Gerente do Sicredi

SAC - 0800 724 7220
Atendimento às pessoas
com deficiência auditiva
ou de fala - 0800 724 0525
Ouvidoria - 0800 646 2519



