

Relatório Anual 2024

Sicredi Sudoeste



Sumário

Mensagem da Liderança	03
Nossa essência cooperativista	04
A essência do cooperativismo	05
Presença nacional, atuação local	11
Nossa cooperativa	13
Perfil	14
35 anos	16
Premiações e reconhecimentos	17
Estratégia de Sustentabilidade	18
Nossa estratégia de sustentabilidade	19
Referencial de Desenvolvimento Sustentável	21
Relacionamento e Cooperativismo	23
Difundir o cooperativismo e a sustentabilidade	24
Fortalecer nosso modelo de governança	25
Coordenadores de Núcleo	26
Organograma Administrativo	27
Promover o desenvolvimento de pessoas colaboradoras	28
Promover inclusão, diversidade e equidade	30
Soluções Responsáveis	31
Promover a educação financeira	32
Oferecer soluções financeiras e não financeiras com impacto positivo	34
Garantir a gestão integrada de riscos sociais, ambientais e climáticos	36
Promover a gestão ecoeficiente	
Ecoeficiência com projetos de energia solar	38
Prevenção contra fraudes e golpes	39
Desenvolvimento Local	40
Fomentar a economia local	41
Promover a inclusão financeira	42
Contribuir para o desenvolvimento das comunidades	43
Demonstrações Financeiras	48

Mensagem da Liderança

É com grande satisfação que apresento a vocês o Relatório Anual da Sicredi Sudoeste. Mais do que uma amostra dos números e resultados, este documento reflete a força do nosso propósito: promover o desenvolvimento sustentável das comunidades por meio da cooperação para construirmos juntos uma sociedade mais próspera. Cada conquista aqui registrada é fruto do compromisso coletivo, da participação ativa dos nossos associados e da dedicação de todas as nossas equipes.

Ao longo de 2024, mantivemos nosso compromisso de oferecer soluções financeiras que aumentem a renda e melhorem a qualidade de vida dos nossos associados nas comunidades onde atuamos, sempre guiados pelos valores do cooperativismo. Pelo segundo ano consecutivo, fomos reconhecidos no 'Reconhecimento Inovação com Propósito' em três dimensões: Finanças Verdes, Participativa e Colaborativa. Esses resultados mostram que, quando trabalhamos juntos, fortalecemos nossa cooperativa e impulsionamos o crescimento de todas as regiões onde estamos.

Nosso compromisso com a prosperidade compartilhada permanece firme à medida que nos aproximamos dos 36 anos de fundação. Continuaremos investindo na educação financeira, no fortalecimento do relacionamento humano com nossos associados e na construção de um futuro mais sustentável.

Agradeço a cada associado pela cooperação que nos permite olhar para 2024 com

satisfação. Vocês contribuíram para a elaboração de projetos sociais, trouxeram sorrisos aos rostos de muitas crianças e apoiaram a comunidade. Juntos, seguimos transformando vidas e criando oportunidades para todos.



ANTONIO GERALDO WROBEL

Presidente do Conselho de
Administração da Sicredi Sudoeste



Nossa essência cooperativista

A Essência do Cooperativismo



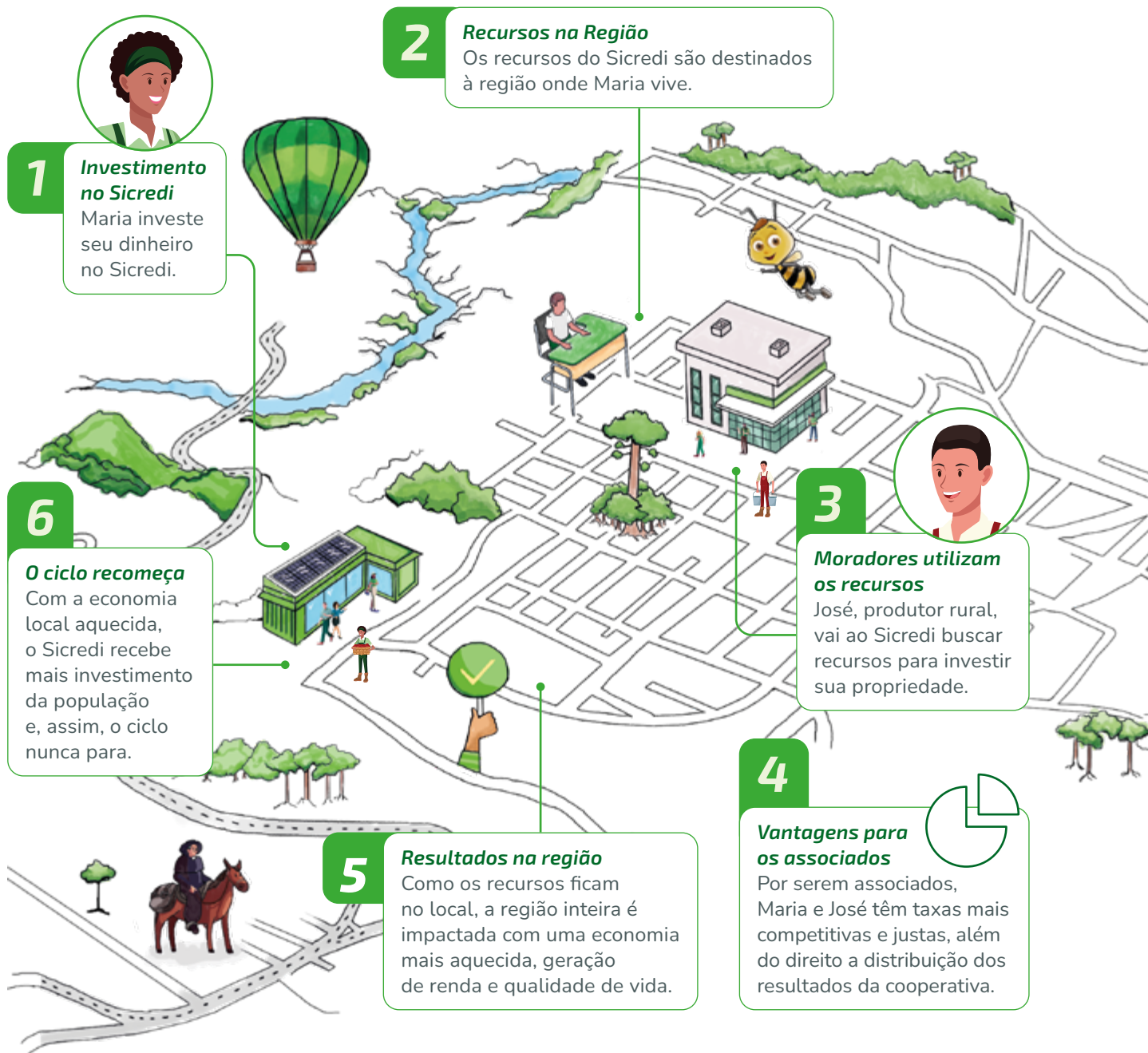
Somos o Sicredi, uma instituição financeira cooperativa que há mais de 120 anos gera impactos positivos - ambientais, econômicos e sociais - aos nossos associados e sociedade, a partir de soluções financeiras e não financeiras.

Nosso modelo de negócios é baseado na livre adesão, com uma gestão democrática e participativa. Atuamos com o propósito de construir, juntos, uma sociedade mais próspera, promovendo o desenvolvimento econômico e a preservação dos recursos naturais.

A partir da nossa atuação, criamos um círculo virtuoso do cooperativismo. Ao unirmos forças na nossa cooperativa de crédito, estamos criando um relacionamento cada vez mais próximo, promovendo o desenvolvimento local e tornando a vida de cada pessoa mais cooperativa, simplificada e próspera.

O Símbolo do Cooperativismo





O círculo virtuoso funciona de maneira simples e eficaz. É como uma roda que gira e traz benefícios para todos os envolvidos.

Cooperativa e associados

Os associados são pessoas que se unem à nossa cooperativa de crédito e, nessa parceria, passam a ser donos do negócio, podendo ter voz ativa e poder de decisão.

Investimento na cooperativa e recursos na região

Os associados investem e poupam dinheiro em nossa cooperativa, contribuindo para que possamos oferecer recursos para as pessoas e negócios das regiões onde estamos inseridos.

Distribuição de recursos

Esses recursos podem ser utilizados para comprar uma casa, abrir um negócio ou pagar a faculdade, por exemplo, levando em consideração as necessidades e perfil financeiro de cada associado.

Economia em movimento

Os recursos utilizados para comprar, produzir e empreender não ficam parados: eles circulam na região, impulsionando a economia local. Com isso, mais empregos e serviços são criados, gerando renda e oportunidades para todos.

Resultados positivos compartilhados

À medida que os associados usam os serviços da cooperativa, resultados positivos são gerados e compartilhados com os associados, seja por meio da distribuição de resultados ou por investimentos na própria cooperativa.

Crescimento conjunto

Com melhores resultados, nossa cooperativa tem condições de oferecer taxas justas e competitivas para que outras pessoas também tenham a possibilidade de realizarem seus sonhos, além de também terem direito à distribuição de resultados.

Ao contribuir com a prosperidade conjunta de todos os envolvidos nesse ciclo, entendemos a importância da nossa atuação para promover o desenvolvimento local e melhorar a qualidade de vida das comunidades. Por isso seguimos motivados a impactar positivamente a sociedade a partir do círculo virtuoso do cooperativismo.

“

Nossa jornada começou com uma verduraria, mas vimos uma grande oportunidade de expandir nossos negócios e abrir um açougue. Investimos bastante na estrutura do açougue, mas enfrentamos algumas dificuldades no início, especialmente com a mão de obra. Mas com determinação e muito trabalho, conseguimos superar esses desafios.

Para continuar crescendo, adquirimos um consórcio do Sicredi que nos permitiu comprar o terreno ao lado do espaço que alugamos. Fomos contemplados com o consórcio, que cobriu 30% do valor total da reforma. Isso foi um grande passo para nós. Recentemente, conseguimos a aprovação do crédito FCO para a aquisição de freezers. Esse crédito é fundamental para melhorarmos nossos serviços e oferecermos produtos de qualidade aos nossos clientes.

Só tenho a agradecer o atendimento simples e próximo do Sicredi. Graças a essa parceria, conseguimos mudar o rumo do nosso negócio.

Elias Cosmo do Nascimento

Proprietário da Rei das Novilhas
Várzea Grande - MT



”

Nossos Norteadores

Missão

Somos um sistema cooperativo que valoriza as pessoas e promove o desenvolvimento local de forma sustentável.

Visão

Ser reconhecida como instituição financeira cooperativa com excelência em relacionamento e soluções que beneficiam nossos associados e a sociedade.

Valores

COOPERAÇÃO

A cooperação está na nossa essência

A natureza cooperativa do negócio é o que nos faz capazes de alcançar o máximo do nosso potencial. Nossa escolha é sempre por cooperar, porque o todo é maior do que a soma das partes.

ATUAÇÃO SISTÊMICA

Atuação sistêmica é a nossa força

A atuação sistêmica é a forma como nos estruturamos, nos reconhecemos e como guiamos o nosso funcionamento: o todo funciona quando cada parte desempenha, de forma coordenada, o seu papel. O sistema nos torna sólidos, e a solidariedade nos torna fortes.

PESSOAS NO CENTRO

Interesse genuíno nas pessoas está em nosso coração

Somos movidos pelo interesse genuíno nas pessoas. Queremos verdadeiramente entender as diferentes realidades e desafios das pessoas para oferecer a solução ideal – das pessoas colaboradoras aos associados, dos associados à comunidade. Acreditamos em uma cultura de trabalho humanizada e inclusiva, com orgulho pelo que fazemos juntos. E projetamos isso para fora, proporcionando a melhor experiência cooperativa para o associado.



EVOLUÇÃO CONSTANTE

Evolução constante é nossa mentalidade

Entendemos o dinamismo do mercado e das relações. Por isso temos um olhar curioso e nos adaptamos a cada novo movimento evolutivo, criando oportunidades para melhorar, sempre. Incentivamos o empreendedorismo e aprendizado contínuo, em um modelo de cooperativismo renovado, que seja relevante para os associados e a sociedade e que cresça com eles.

DESENVOLVIMENTO LOCAL

Desenvolvimento local é o que nos move

Acreditamos que, como protagonistas de desenvolvimento local e sustentável, as decisões do nosso dia a dia reverberam impacto positivo em cada região em que atuamos. A crença em proporcionar qualidade de vida para todos é que nos permite amplificar o efeito do nosso trabalho.

ÉTICA

Ética rege nosso pensamento e atuação

A ética faz parte do nosso jeito de ser, pensar e atuar. É inegociável e presente a cada tomada de decisão. Regula nossos comportamentos individuais e coletivos, priorizando o respeito a todos, dentro e fora do Sistema. Norteia nossas relações interna e externamente, com associados, parceiros e comunidade.

TRANSPARÊNCIA

Transparência alimenta nossas relações

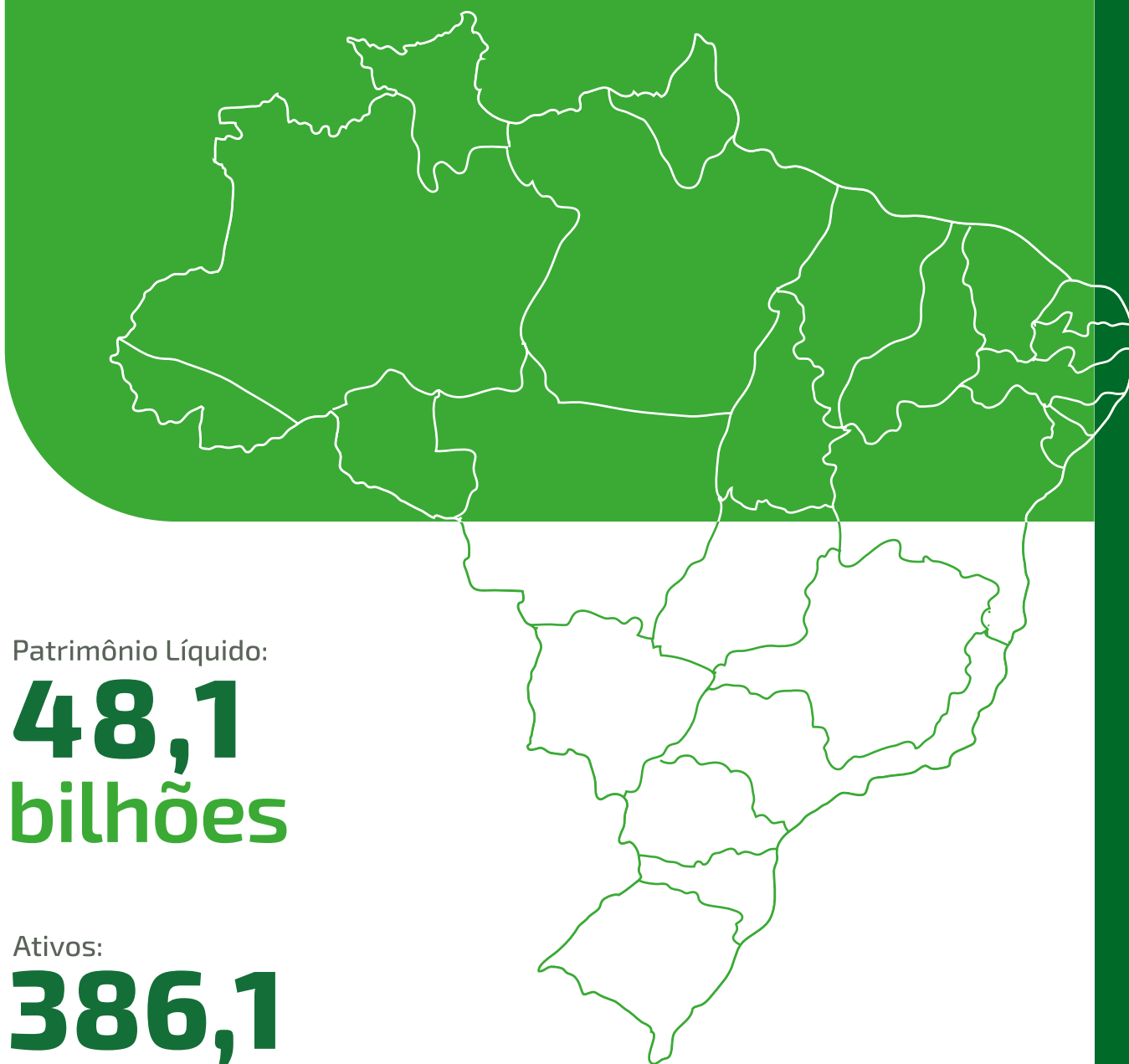
Com transparência, estabelecemos vínculos sólidos e relação de confiança com as pessoas que fazem parte do nosso sistema. É por meio da confiança que realizamos as transformações profundas na sociedade.

Presença nacional, atuação local



Pensamos global e agimos localmente. Em nosso modelo de atuação sistêmico, contamos com mais de 100 cooperativas espalhadas por todos os estados brasileiros, que somam mais de 2,7 mil pontos de atendimento e mais de 45 mil pessoas colaboradoras, com capacidade para atender mais de 8 milhões de associados.

Todas as nossas cooperativas são filiadas a uma das cinco centrais regionais, que são acionistas do Conselho de Administração da SicrediPar, holding que coordena, junto das próprias cooperativas, as decisões estratégicas do Sistema. Além disso, contam ainda com o apoio técnico e estratégico do Centro Administrativo Sicredi, garantindo tecnologia, segurança e solidez financeira.



Patrimônio Líquido:

48,1
bilhões

Ativos:

386,1
bilhões

**ativos com coobrigações*

Depósitos totais:

262,1
bilhões

Saldo em carteira de crédito:

243,3
bilhões

**Inclui CPR - Cédula de Produtor Rural.*

CAPÍTULO 2



Nossa cooperativa

Perfil

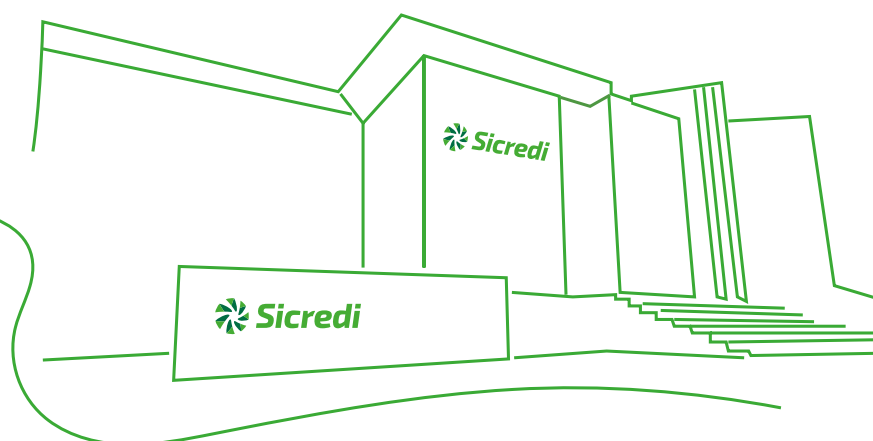
Com uma trajetória marcada pela inovação e compromisso social, somos a Sicredi Sudoeste, uma cooperativa consolidada como referência em gestão cooperativa. Ampliamos constantemente nossa rede de atendimento e impacto na sociedade. Mais do que uma instituição financeira, nos tornamos um agente de desenvolvimento, investindo na educação, inclusão e crescimento sustentável de nossos associados e comunidades. Hoje, seguimos crescendo, impulsionados pelos valores do cooperativismo e pelo compromisso com um futuro mais próspero para todos.

Histórico de Crescimento e Expansão

A Sicredi Sudoeste, com sede em Tangará da Serra, iniciou sua trajetória em 2000 com três unidades. Expandiu-se rapidamente, inaugurando novas agências em Nova Olímpia e Barra do Bugres, e mais quatro unidades nos anos seguintes. Em 2006, tornou-se de livre adesão, permitindo a associação de qualquer pessoa e impulsionando seu crescimento.

Em 2008, incorporou a Cooperativa Grande Cáceres, aumentando para 15 unidades. Em 2010, contava com 24,4 mil associados e 177 colaboradores. Em 2016, com 22 unidades de atendimento e 42,7 mil associados, incorporou a Sicredi Carajás – PA, expandindo para 50 municípios e 30 unidades de atendimento, adotando o nome Sicredi Sudoeste.

Em 2019, recebeu o Prêmio SomosCoop Excelência em Gestão. Em 2022, inaugurou 22 novas agências, recebendo 57 mil novos cooperados e destacando sua atuação social. Em 2023, destinou R\$ 1,6 milhão para projetos sociais e lançou o Comitê Mulher. Em 2024, celebrou 35 anos com o lançamento do livro “Juntos Vamos Longe”, reforçando sua história de cooperação e transformação.



Área de Abrangência

A Sicredi Sudoeste atua com agências físicas em 77 dos 84 municípios de Mato Grosso e Pará, com um total de 90 agências ativas.

A Cooperativa se destaca pelo compromisso com o desenvolvimento econômico e social das comunidades onde atua. Com uma abordagem cooperativista, oferece soluções financeiras que atendem às necessidades dos associados, promovendo inclusão financeira e crescimento sustentável.

Patrimônio Líquido:

1,09
bilhões

Ativos Totais:

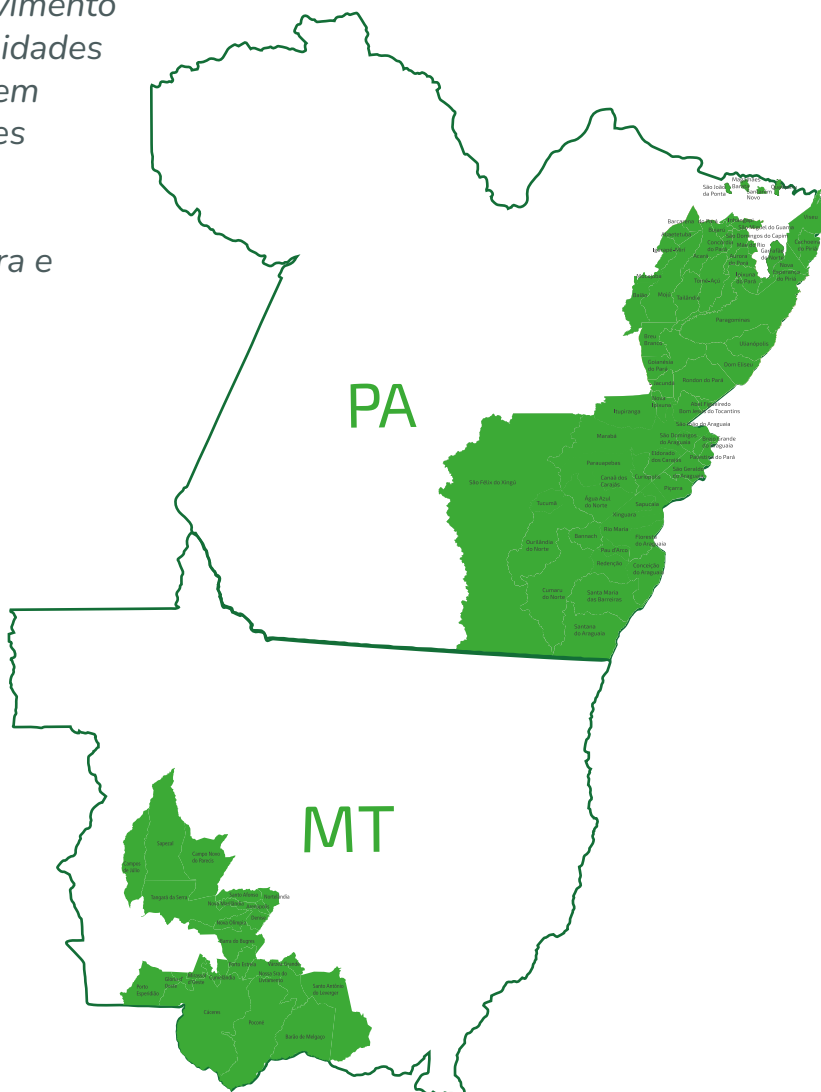
9,5
bilhões

Operações de Crédito:

6,5
bilhões

Colaboradores:

1.194



35 anos de histórias

Há 35 anos, iniciamos uma jornada de cooperação e crescimento que transformaria vidas e impulsionaria o desenvolvimento da nossa região. Nossa história começou em 31 de março de 1989, quando 47 agropecuaristas plantaram a semente do cooperativismo em Tangará da Serra (MT), fundando a Credioeste, que mais tarde se tornaria a Sicredi Sudoeste que conhecemos. A filiação ao Sistema Sicredi, em 1997, marcou um novo capítulo, consolidando nossa presença e fortalecendo nosso compromisso de promover o desenvolvimento local de forma sustentável e colocar as pessoas no centro de tudo o que fazemos.

Em março de 2024, celebramos com orgulho nossos 35 anos de história, e, para eternizar essa trajetória, lançamos o livro “Juntos vamos longe”, reunindo relatos emocionantes de sócios fundadores, colaboradores e associados sobre os desafios e conquistas da Cooperativa. No último dia de novembro, realizamos a 12ª edição do Natal de Luz Sicredi, um evento tradicional para a comunidade, que este ano teve um brilho especial com a inauguração da Praça Ido Egon Driemeyer, em homenagem ao nosso primeiro Presidente. A cerimônia de descerramento da placa foi marcada por grande emoção, com a presença de sua família, reforçando a importância de quem ajudou a construir nossa história.

Ao longo dessas décadas, seguimos fortalecendo nosso compromisso com a cooperação, o crescimento e o desenvolvimento sustentável, promovendo iniciativas que fazem a diferença na vida das pessoas. Mais do que números, nossa trajetória é feita de histórias, conquistas e do impacto positivo que geramos nas comunidades onde atuamos. E essa história continua, porque juntos, vamos sempre mais longe.



Premiações e reconhecimentos

Reconhecimento Inovação com Propósito – RECIP 2024

Fomos reconhecidos em três das cinco categorias no premiação “Reconhecimento Inovação com Propósito – RECIP 2024”, promovido pelo Banco Central, por meio do Instituto Fenasbac, no qual são reconhecidas as Melhores Cooperativas de Crédito do Brasil. No evento apenas as 25 melhores cooperativas foram convidadas, e em cada categoria, apenas três foram destacadas. Este reconhecimento reflete nosso compromisso com a excelência e a dedicação no atendimento aos nossos associados.



Ranking GPTW Brasil

Somos a melhor (1ª) empresa para trabalhar no país, na categoria empresas gigantes, segundo o ranking do Great Place To Work® (GPTW).

Ranking Focus Banco Central

Conquistamos a 5ª posição no ranking. Na pesquisa, bancos de 33 países foram avaliados por clientes com base em uma série de critérios relacionados às suas experiências no relacionamento.

Best Workplaces InfoJobs

Fomos citados entre as 5 melhores empresas no ranking da InfoJobs, na categoria “Instituições Financeiras, Seguradoras e Consultorias.

Vencemos Impact initiative of the year: Latin America and Caribbean”

Fomos reconhecidos na categoria “Impact Initiative of the Year: Latin America and Caribbean” por financiar micro, pequenas e médias empresas (MPMEs) lideradas por

mulheres, empresas em municípios com IDH abaixo da média nacional e também produtores rurais distribuídos nessas regiões.



CAPÍTULO 3



Estratégia de sustentabilidade

Nossa estratégia de sustentabilidade

Como um Sistema cooperativo, dedicamos especial atenção aos resultados gerados por nossas operações, especialmente aos impactos positivos promovidos para nossos associados, para o meio ambiente e para a comunidade.

Para tanto, além de nossos norteadores estratégicos — Missão, Visão e Valores, que orientam a condução do negócio — dispomos de uma sólida Estratégia de Sustentabilidade que orienta a nossa atuação, integrando as melhores práticas de gestão do mercado. Pautada nos pilares Ambiental, Social e Econômico, a estratégia demonstra o nosso foco na sustentabilidade e na longevidade do nosso negócio.

Como parte da nossa Estratégia de Sustentabilidade, estabelecemos direcionadores e temas focais, que norteiam nosso planejamento e ação para onde podemos, de fato, gerar impacto positivo.

Nossos três direcionadores de Governança – Relacionamento e Cooperativismo, Soluções Responsáveis e Desenvolvimento Local – são divididos em 12 temas focais, que são as temáticas mais relevantes para a nossa sustentabilidade, onde devemos focar nossos esforços a fim de promover o crescimento sustentável do negócio.





Com base nos temas focais, construímos os documentos e políticas sistêmicas que orientam nossa estratégia, tomada de decisão, operação e conduta.

A nossa Política de Governança e Sustentabilidade estabelece os princípios e diretrizes de natureza social, ambiental e climática, aplicáveis a todos os níveis e Entidades do Sicredi, afim de nortear a tomada de decisão na condução dos negócios, no estabelecimento de soluções financeiras e não financeiras, atividades, processos e na relação com nossas partes interessadas.

Referencial de Desenvolvimento Sustentável

Com o objetivo de conectar todos os pontos de nossa Estratégia de Sustentabilidade e oferecer um direcionamento institucional, criamos nosso Referencial de Desenvolvimento Sustentável. Por meio dessa ferramenta, mensuramos de maneira sistêmica as iniciativas, programas e ações desenvolvidas, promovendo impacto positivo relacionado à sustentabilidade.

No Relatório de Acompanhamento, alcançamos uma excelente pontuação, refletindo nosso compromisso contínuo com a sustentabilidade. Isso indica que estamos no caminho certo para atingir nossos objetivos estratégicos.

Fechamento do relatório:

76,80 pontos

**Estamos entre as 10 melhores cooperativas do sistema Sicredi (de todo o Brasil) com essa pontuação*

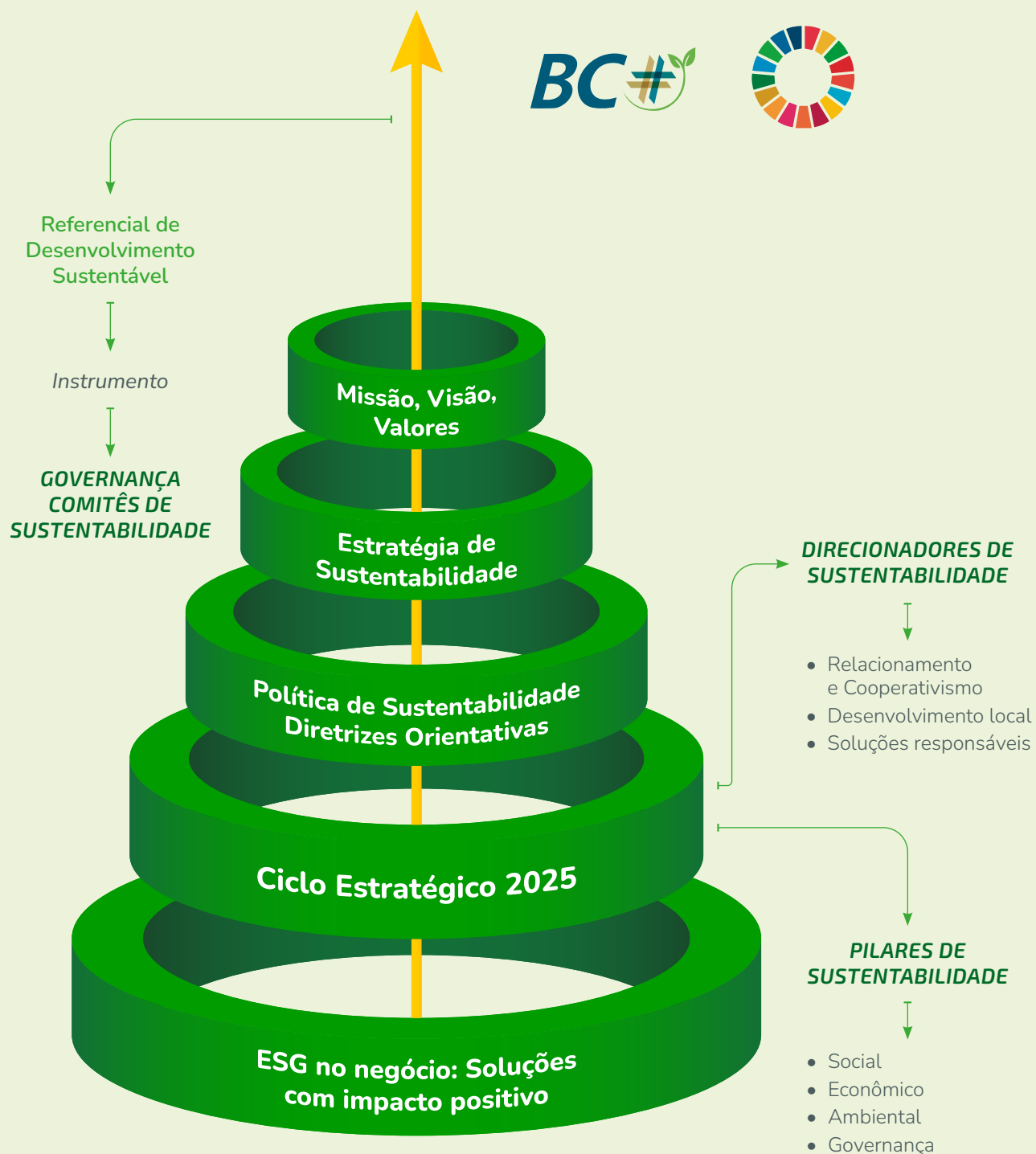
Níveis de Maturidade

90-100 Pontos	Excelência
70-89 Pontos	Domínio
56-69 Pontos	Em desenvolvimento
0-49 Pontos	Inicial

Nossa Classificação

70-89 Pontos	Domínio
-----------------	---------

Neste estágio, as práticas de sustentabilidade estão bem estabelecidas e integradas à estratégia da organização. As iniciativas são consistentes e geram resultados mensuráveis, alinhados com os objetivos de longo prazo.





Relacionamento e Cooperativismo

Difundir o cooperativismo e a sustentabilidade



O Programa Crescer do Sicredi promove a educação cooperativa para todos: associados, não associados, conselheiros, coordenadores de núcleo e colaboradores. Seu objetivo é difundir o conhecimento sobre cooperativismo e cidadania.

Pessoas impactadas pelo programa crescer:

3,619

Em 2024, a Sicredi Sudoeste realizou ações em agências, empresas, escolas e entidades parceiras. As ações começaram de forma individual durante as visitas dos associados às agências. Além disso, 780 associados participaram de forma online pela plataforma Sicredi Cursos.

As ações continuaram a aproveitar as visitas dos associados às agências para apresentar o Crescer Individual, uma apresentação de até 20 minutos que oferece uma forma simples e próxima de interação com os associados.



Fortalecer nosso modelo de governança

Fortalecer o nosso modelo de governança é essencial para garantir a participação ativa dos nossos cooperados a Sicredi Sudoeste adota práticas de governança que garantem a transparência e a participação ativa dos associados na gestão da cooperativa. Os processos de nomeação incluem a eleição dos coordenadores de núcleo, do Conselho de Administração e Fiscal, e a seleção da Diretoria.



O Programa Pertencer organiza os associados em núcleos, conforme previsto no Estatuto Social da Cooperativa e no Regulamento do Pertencer, incentivando sua presença nas assembleias e nos processos decisórios. Em 2024, todos os 109 núcleos estiveram representados pelos seus coordenadores na Assembleia Geral Ordinária (AGO).

As assembleias são momentos fundamentais para que os associados, que são os verdadeiros donos do negócio, acompanhem e decidam sobre temas estratégicos da cooperativa. Entre os

principais assuntos debatidos, estão a destinação dos resultados financeiros, a gestão da cooperativa e outras pautas essenciais para o futuro da instituição. Neste ano, a assembleia ocorreu de forma totalmente digital, permitindo uma participação ampla e acessível a todos.

Também foram apresentados os resultados do exercício de 2023 e deliberadas questões importantes, como a destinação das sobras para o Fundo Social, o Fundo de Expansão e os critérios de distribuição dos recursos remanescentes.

Quantidade de associados votantes na assembleia 2024:

72 mil



Coordenadores de Núcleo

Os coordenadores de núcleo são eleitos anualmente durante as Assembleias de Núcleo. Eles desempenham um papel essencial, representando os associados nas Assembleias Gerais e promovendo o diálogo entre os associados e a cooperativa.

Para se candidatar a coordenador de núcleo, é necessário cumprir alguns requisitos específicos, conforme estabelecido nos artigos 11 e 12 do Regulamento do Pertencer. Primeiramente, o candidato deve possuir certificação no Programa Crescer, que é um programa de capacitação oferecido pela cooperativa. Além disso, é necessário que o candidato utilize pelo menos quatro soluções financeiras oferecidas pela cooperativa e não exerça cargo ou função político-partidária durante a eleição ou o mandato.

Para obter informações sobre o processo de candidatura, consulte o regulamento completo no site da cooperativa. Se precisar de mais esclarecimentos, entre em contato com o seu gerente.

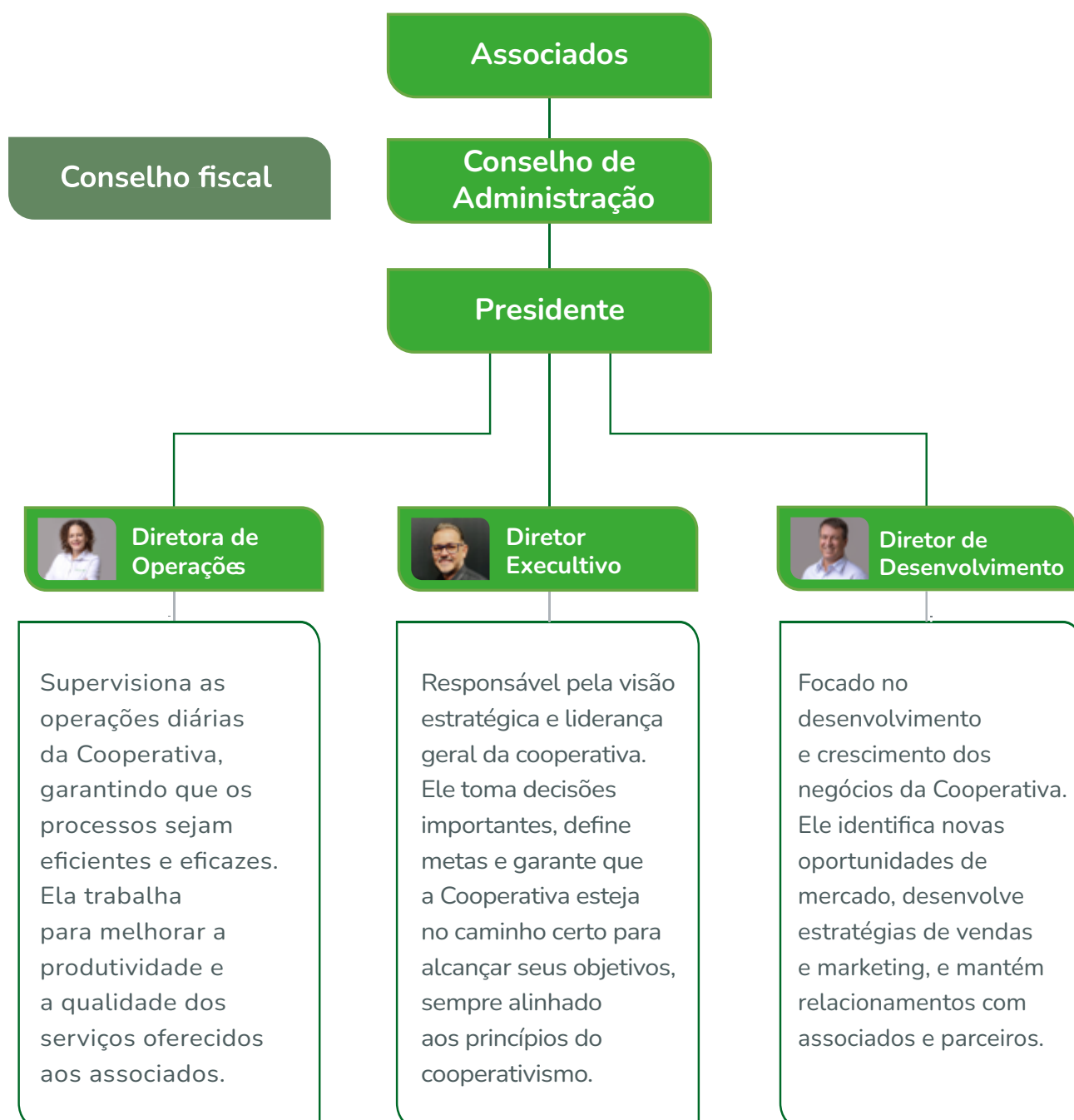
Ao longo do ano, diversas ações foram realizadas pelos coordenadores de núcleo. Na Rota do Cooperativismo, a Turma 1, realizada em maio, contou com a participação de 30 coordenadores. Já a Turma 2, em setembro, teve a participação de 27 coordenadores e contou com a presença do Presidente e do Vice-Presidente.



Além disso, todos os coordenadores participaram do Workshop de Valores Sudoeste, promovendo um ambiente de colaboração e desenvolvimento contínuo. Essas atividades foram fundamentais para fortalecer a cooperação e o alinhamento entre os coordenadores e a cooperativa.



Organograma Diretoria Executiva



Promover o desenvolvimento de pessoas colaboradoras

Colaboradores homens:

43%

Colaboradores mulheres:

57%

Colaboradores PCDs:

4,86%

Mulheres em cargos de liderança:

31%

**sobre a gestão*

Programa oportuniza

O Programa Oportuniza tem como objetivo promover a inclusão, diversidade e equidade, assegurando que todas as pessoas tenham acesso a oportunidades de emprego. Nosso foco é o desenvolvimento pessoal e profissional de cada colaborador, independentemente de suas características individuais.

As vagas oferecidas pelo programa são afirmativas, especialmente direcionadas para pessoas com deficiência, garantindo que todos tenham a chance de contribuir e crescer dentro da cooperativa.

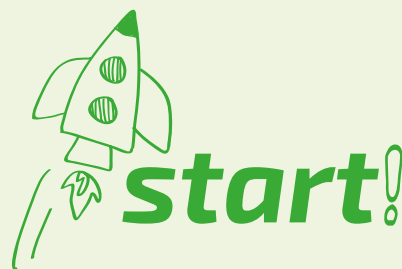
Investimos no crescimento contínuo de nossos colaboradores, oferecendo treinamentos, workshops e cursos. Queremos que cada pessoa alcance seu pleno potencial e contribua de maneira significativa para a cooperativa.



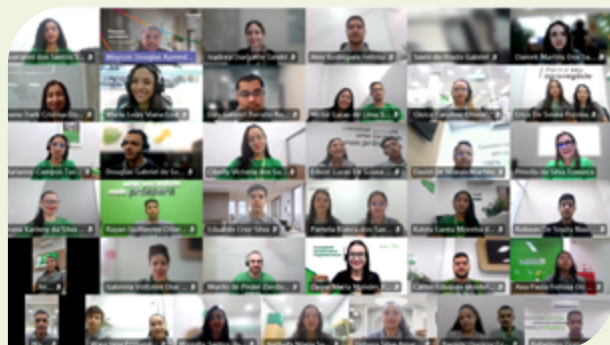
Programa Geração Diamante

Programa Geração Diamante tem como objetivo a inclusão de pessoas da terceira idade, ou seja, indivíduos com 55 anos ou mais, incluindo aposentados, dentro das três esferas: demográfica, cognitiva e experiencial. O objetivo é promover a diversidade na agência ou setor, valorizando a riqueza de experiências e conhecimentos que essas pessoas trazem.

O programa oferece as mesmas oportunidades para pessoas distintas, respeitando as diferenças e promovendo a recolocação no mercado de trabalho. Dessa forma, buscamos criar um ambiente inclusivo e onde todos possam contribuir e se desenvolver profissionalmente, independentemente da idade.



Através do Programa de Estágio START, a cooperativa busca formar jovens estudantes com potencial de crescimento profissional, oferecendo-lhes a chance de entrar no mercado de trabalho. Esse objetivo está em harmonia com os Princípios do Cooperativismo, especialmente o quinto (Educação, formação e informação) e o sétimo (Interesse pela Comunidade).



Quantidade de estagiários que já participaram ou participam:

377

Estagiários com
certificação
Anbima Vigente:

15

Estagiários ativos:

113

Promover inclusão, diversidade e equidade



O Comitê Mulher está alinhado aos Objetivos de Desenvolvimento Sustentável (ODS) da ONU, especialmente os relacionados à educação de qualidade, igualdade de gênero e trabalho decente e crescimento econômico.

Em 2024, através de workshops e encontros virtuais, temas como liderança feminina, empreendedorismo, cooperativismo e comunicação foram abordados por palestrantes incentivando o autoconhecimento e a cooperação entre as membras associadas.

Membras
associadas:

60

Quantidade de
encontros:

11



CAPÍTULO 5



Soluções responsáveis

Promover a educação financeira

Acreditamos que a chave para uma vida financeira sustentável é a mudança de comportamento e para isso estruturamos nossa abordagem de educação financeira em uma perspectiva integral, que vai além do conhecimento sobre finanças, contemplando um olhar para o entendimento das nossas emoções, desejos, necessidades e contextos que influenciam a tomada de decisões do dia a dia.



O Sicredi sempre esteve na vanguarda quando se trata de educação financeira. Muito antes da obrigatoriedade imposta pelo Banco Central, estabelecida pela Resolução Conjunta nº 8, publicada pelo Banco Central (BC) e pelo Conselho Monetário Nacional (CMN) em dezembro de 2023, que entrou em vigor em 1º de julho de 2024, a Sicredi já promovia iniciativas para capacitar seus associados e a comunidade em geral sobre a importância do planejamento financeiro e da prevenção ao endividamento.

Com a nova regulamentação, o Sicredi se consolida como uma referência para outras instituições financeiras, demonstrando que a educação financeira é um pilar essencial para o desenvolvimento sustentável e a saúde financeira das famílias. A experiência acumulada ao longo dos anos permite ao Sicredi não apenas cumprir as novas exigências, mas também liderar pelo exemplo, inspirando outras instituições a seguirem o mesmo caminho.

Saiba mais em
nossa **Política
de Educação
Financeira**



Cooperação na Ponta do Lápis



O programa “Cooperação na Ponta do Lápis” do Sicredi tem como objetivo principal promover a educação financeira de forma acessível e divertida, utilizando personagens da Turma da Mônica para engajar diferentes públicos.

Quantidade de pessoas impactadas:

+47mil

O Sicredi realiza ações diretamente nos municípios, mantendo um contato próximo e constante com a comunidade. O programa é voltado para pessoas físicas, microempreendedores, adolescentes e crianças, e utiliza metodologias baseadas em ciências comportamentais para abordar questões emocionais envolvidas na tomada de decisões financeiras.



Semana ENEF

A Semana Nacional de Educação Financeira (ENEF) de 2024 foi um grande sucesso na Sicredi Sudoeste. Organizada anualmente pelo Fórum Brasileiro de Educação Financeira (FBEF), a edição de 2024 teve como tema a Proteção Financeira. Durante essa semana, a cooperativa promoveu uma série de atividades e eventos virtuais para incentivar a educação financeira entre seus associados e a comunidade em geral.

Em parceria com escolas locais, a Sicredi Sudoeste realizou atividades educativas para estudantes, utilizando jogos e dinâmicas interativas para ensinar conceitos financeiros de maneira lúdica. Além disso, foram feitas campanhas de conscientização nas redes sociais e em pontos de atendimento, destacando a importância da educação financeira e oferecendo dicas práticas para o dia a dia.

A Sicredi Sudoeste também distribuíram gibis da Turma da Mônica, que abordam situações cotidianas dos personagens, como Mônica, Cebolinha e Cascão, ensinando sobre a importância de poupar e administrar o dinheiro de forma responsável. A cooperativa disponibilizou cartilhas e guias para ajudar os associados a entenderem melhor os conceitos financeiros e aplicá-los em suas vidas.

Oferecer soluções financeiras com impacto positivo

Para **você**

Câmbio
Cartão de Crédito e Débito
Certificação Digital
Débito Automático
Débito Direto Autorizado
Conta Corrente
Crédito (Pessoal, Veículos, Imobiliário)

Consórcio
Investimento
Previdência
Pagamentos e Recebimentos
Poupança
Seguros

Para **sua empresa**

Câmbio e Comércio Exterior
Cartão Empresarial
Certificado Digital
Consórcios
Conta Corrente PJ
Crédito Empresarial
Energia Solar
Investimentos

Máquina de Cartões
MEI
Pagamentos PJ
Pix PJ
Previdência Empresarial
Recebimentos
Seguro Empresarial
Crédito para investimento BNDES

Para **seu agronegócio**

Câmbio e Comércio Exterior
Cartões
Certificado Digital
Conta Corrente
Consórcios
Crédito
Energia Solar

Inovação no Agro
Investimentos
Pagamentos
Pix
Recebimentos
Seguros

Redes e canais de atendimento



Internet Banking

Com o nosso internet banking, você gerencia sua conta e administra seus pagamentos e recebimentos em poucos cliques.



WhatsApp

Nossos associados podem utilizar o WhatsApp Enterprise para acessar produtos e serviços de forma rápida e segura.

Envie uma mensagem para o número do Sicredi:
51 3358.4770 ou clique aqui.

Você pode contar com o atendimento do Theo, nossa inteligência artificial, ou falar diretamente com sua cooperativa. O Theo está disponível 24 horas por dia.



Cofre Inteligente

Para associados pessoas jurídicas, permite alívio de dinheiro em espécie sem ir à agência. Entre em contato com sua cooperativa para mais informações.



Aplicativo

Nossas agências estão presentes em todos os estados do Brasil e no Distrito Federal. Venha tomar um cafezinho com a gente!



Agente Credenciado

Estabelecimentos autorizados, como farmácias e supermercados, onde você pode pagar contas e tributos.



Serviços por Telefone

Você pode contar com os serviços de suporte do Sicredi, realizar aplicações, consultar investimentos e muito mais.

Ligue gratuitamente para:
0800 724 4770.



Caixa Eletrônico

Nossas agências estão presentes em todos os estados do Brasil e no Distrito Federal. Venha tomar um cafezinho com a gente!



Caixa Eletrônico Reciclador

Este canal reutiliza automaticamente as cédulas depositadas, creditando o valor na hora. Disponível em nossas agências.

Garantir a gestão integrada de riscos sociais, ambientais e climáticos



Seguindo o modelo de linhas de defesa, as equipes de riscos atuam de maneira independente das áreas de negócio e da auditoria interna. Elas se dedicam à identificação, controle e mitigação de fatores que possam impactar a sustentabilidade do negócio no curto, médio e longo prazos, contribuindo para a manutenção da nossa solidez e confiança.

Promover a gestão ecoeficiente

Em 2024, o Projeto Zero Papel, com a implementação da Assinatura Digital, alcançou bons resultados.

Folhas de
papel economizadas:

1.1 milhão

Este esforço resultou na preservação de 113 árvores de eucalipto e na conservação de uma área de 1.700 m². Além dos benefícios ambientais, a economia financeira foi significativa.

Economia:

70 Mil reais

**apenas com redução de papel*

Este resultado é uma evidência do compromisso da Sicredi Sudoeste com a sustentabilidade e a eficiência

A Cooperativa conta com o apoio contínuo de todos para que, em 2025, a economia e a preservação sejam ainda maiores. A adesão ao Projeto Zero Papel contribui para a sustentabilidade ambiental, fortalece a responsabilidade social e econômica da comunidade.



Ecoeficiência com projetos de energia solar

O Sicredi já opera com duas usinas solares. No Acre, a unidade de Brasiléia opera desde 2023 e recebeu investimentos de R\$ 5,6 milhões. Com 2,3 mil painéis fotovoltaicos em uma área de 4,1 hectares, a usina gera 1,37 GWh/ano, o suficiente para atender 326 residências. A economia estimada é de R\$ 2 milhões anuais, e o empreendimento evitará a emissão de 3 mil toneladas de CO₂ em 25 anos.

O primeiro parque solar da cooperativa, inaugurado em Nova Xavantina (MT) em 2022, segue como o maior da instituição. Construído com um investimento de R\$ 35 milhões, o parque ocupa nove hectares e possui 18,3 mil painéis solares, gerando 11,3 GWh/ano – energia suficiente para 2,7 mil residências. O impacto ambiental positivo se reflete na redução de 24 mil toneladas de CO₂ ao longo de 25 anos.



Agora, o Sicredi operará com uma terceira usina solar. No Pará, a usina de Benevides, inaugurada em 2024, ocupa uma área de 6,6 hectares e conta com 5,4 mil painéis solares. O projeto representa um investimento de R\$ 15,7 milhões, com capacidade para gerar 4,9 GWh anuais – energia suficiente para abastecer 1.170 residências. A expectativa é de uma economia de R\$ 5 milhões por ano, além da redução de 49 mil toneladas de CO₂ em 25 anos.



Essas iniciativas demonstram o compromisso do Sicredi com a sustentabilidade e a energia limpa. As usinas solares não apenas fornecem energia renovável para milhares de residências, mas também contribuem significativamente para a redução das emissões de CO₂, promovendo um futuro mais verde e sustentável.

Prevenção contra Fraude e golpes

Na Sicredi Sudoeste, a segurança dos nossos associados é prioridade. A cada dia, golpes e fraudes se tornam mais sofisticados, explorando novas tecnologias e estratégias para enganar as pessoas.

Golpistas utilizam diversos métodos para se passar por instituições financeiras e induzir as vítimas ao erro. Entre as táticas mais comuns, destacamos:



SMS Fraudulento: mensagens informando transações não reconhecidas, resgates de pontos ou milhas do cartão. Normalmente, incluem links que levam a páginas falsas para roubo de dados.



Golpes no WhatsApp: abordagens por mensagens ou ligações utilizando perfis que tentam imitar colaboradores da instituição.



Ligações Falsas: usam tecnologia para mascarar números e simular contatos legítimos. Algumas chamadas são automatizadas e oferecem opções para falar com um atendente falso.



Migração de Contato: golpes que começam por ligação e depois continuam no WhatsApp, muitas vezes com fotos ou logotipos falsificados do Sicredi.

Como se proteger?

Aqui estão as principais recomendações para se proteger contra fraudes:



Transações não reconhecidas: Verifique seu extrato nos canais oficiais.



Ligação solicitando cancelamento de transação: Desligue imediatamente. O Sicredi nunca pede transações para cancelar operações.



Solicitação de atualização cadastral ou de segurança: Desconfie! O Sicredi nunca pede senhas, tokens ou transações de teste.

CAPÍTULO 6



Desenvolvimento local

Fomentar a economia local

Eventos

Em 2024, a Sicredi Sudoeste realizou diversos eventos importantes, destacando-se os feirões, palestras e happy hours de negócios. Esses eventos reforçam o compromisso da Sicredi Sudoeste em promover o desenvolvimento econômico e social da região.



Festa agropecuária em Paragominas/PA.



Happy Hour com Negócios em Marabá/PA.



Cavalgada em Bujaru/PA.



Palestra com Diego Hurtado e Cesar Cielo em Cáceres/MT.



Dia das Crianças na Agência VG Shopping/MT.



Premiação do Destaque Empresarial ACITS em Tangará da Serra/MT.

Promover a inclusão financeira

Novas agências



Agência Bujaru



Agência Palmeiras -
Campo Novo



Agência - Brejo Grande



Agência - Garrafão do
Norte



Agência - Marabá
Transamazônica



Agência - Viseu



Agência - Alzira Santana



Agência - Cachoeira do
Piriá



Agência - Nova Esperança
do Piriá

Contribuir para o desenvolvimento das comunidades



Com o objetivo de apoiar entidades, atividades e projetos que geram benefícios e melhorias às pessoas e às comunidades locais de sua área de atuação, a Sicredi Sudoeste destinou em 2024 conforme decisão dos associados, R\$ 2 mi em recursos para 152 projetos que evidenciam as causas da Cidadania Corporativa do Sicredi: Cooperação, Educação e Desenvolvimento Local.

Pessoas impactadas:

67.082 mil

Os projetos apoiados abrangem uma variedade de áreas, desde a melhoria da infraestrutura comunitária até programas educacionais e de capacitação profissional.

Valor destinado para os projetos:

R\$ 2 milhões



Natal de Luz

Em 2024, foi realizado o 12º Natal de Luz Sicredi, que contou com diversas atrações, como brinquedos infláveis, pula-pula, algodão doce, pipoca e doces.

Os alunos das escolas beneficiadas pelos Programas Sociais divertiram-se e aproveitaram as atividades oferecidas.

Além das atividades para as crianças, o evento contou com a presença de entidades apoiadas pelo Fundo Social, como o Projeto Recicla Verdinho e o Rotary Club, reforçando o compromisso da Sicredi Sudoeste com o desenvolvimento comunitário.



Paideia

A Paideia visa o desenvolvimento completo do ser humano, abrangendo aspectos físicos, intelectuais, morais e espirituais. Além disso, promove a formação de cidadãos conscientes e ativos, preparados para contribuir positivamente na sociedade.

Quantidade de
pessoas impactadas:

415 pessoas

Quantidade de
encontros realizados:

06 encontros





movimento de **voluntariado**

O Movimento de Voluntariado no Sicredi é uma iniciativa que visa fomentar, inspirar, mobilizar e impulsionar o engajamento das comunidades em ações de voluntariado. Este movimento reforça a essência cooperativista do Sicredi e seu propósito de cooperar para a construção de uma sociedade mais próspera.

Pessoas impactadas:

28.800

Em 2024, o Movimento de Voluntariado da Sicredi Sudoeste realizou diversas ações significativas, incluindo:

Dia C (Dia de Cooperar): Participação ativa no Dia de Cooperar, uma iniciativa nacional promovida pelo Sistema OCB, que busca demonstrar a força do cooperativismo em prol das transformações sociais.



Ação do Dia das Crianças: Eventos com brincadeiras, distribuição de brinquedos e tarde com brincadeiras.



Ação de Páscoa: Distribuição de chocolates e atividades recreativas para crianças em comunidades carentes.



Ação de Natal: Campanhas de arrecadação de brinquedos e cestas básicas.





Em 2024, foi lançada a primeira cooperativa escolar de Tangará da Serra: EducaMakers. A fundação desta cooperativa, faz parte do programa Cooperativas Escolares da Fundação Sicredi. Os estudantes, com o auxílio de professores orientadores, criam suas próprias cooperativas com fins educativos, desenvolvendo atividades econômicas, sociais e culturais em benefício dos associados

Este programa permite que os alunos atuem como pesquisadores e compartilhadores de conhecimento, vivenciando na prática os princípios do cooperativismo. Este marco traz uma nova era de inovação e colaboração para a educação na região, promovendo o espírito cooperativista desde cedo entre os jovens.

Alunos
associados:

26

Encontros
realizados:

30



CURSOS

Com os cursos disponíveis no hub social Sicredi na Comunidade, buscamos empoderar as pessoas por meio do conhecimento, gerando prosperidade. A plataforma oferta diversos cursos para associados e não associados, com a finalidade de fomentar o desenvolvimento pessoal e profissional de todos.

Os cursos são online, gratuitos e certificados, e estimulam o protagonismo do aluno, que pode aprender do seu jeito, quando e onde quiser. Os eixos temáticos ofertados são: Educação para transformação social; Educação financeira para uma vida sustentável; Cooperativismo na prática, para você e seu negócio e para um mundo melhor.

DOAÇÕES

Através da nossa ferramenta, queremos conectar toda comunidade, estimulando e promovendo doações em nossos programas de educação. Nosso objetivo é oportunizar, em escolas de todo o Brasil, o acesso aos nossos programas de educação A União Faz a Vida, Cooperativas Escolares e Jornada da Educação Financeira nas Escolas. Doar por meio dessa plataforma é investir em crianças e adolescentes, para construirmos o futuro que sonhamos para nosso país.

Conheça
nossa
**Plataforma
de Cursos**



a união faz a vida

Há 29 anos, desenvolvemos o Programa A União Faz a Vida, que busca apoiar as escolas no desafio de romper com uma proposta tradicional de educação e potencializar a cooperação e a cidadania entre os estudantes, por meio de uma metodologia própria, baseada em projetos.

Nos projetos, os alunos aprimoram o pensamento crítico, a autonomia, a colaboração, a criatividade e o reconhecimento do meio em que vivem ao mesmo tempo em que socializam com a comunidade, permitindo que sejam os protagonistas do processo de aprendizagem e desenvolvam os princípios e valores preconizados pelo programa. Como consequência, geramos aprendizagens mais concretas e significativas, centradas na ação no estudante.

Crianças e adolescentes impactadas:

26.049

O programa também apoia as instituições de ensino por meio de formações e assessorias pedagógicas. Além do processo formativo inicial e contínuo, promovemos a formação com foco na Educação Infantil, para ampliar os nossos em relação às infâncias e à pedagogia de projetos nessa etapa de ensino. Esse período da infância é

um marco importante no desenvolvimento do sujeito e, por este motivo, é fundamental proporcionar aos educadores métodos que estimulem as habilidades de acordo a faixa etária, apoiando-os no olhar atento e afetivo para cada sujeito.

Municípios ativos:

14

Colaboradores das escolas:

960

Escolas:

76

Educadores:

1.352





No dia 06 de julho, todas as cooperativas do Sicredi integraram o Dia C de Cooperar 2024, iniciativa nacional que demonstra a força do cooperativismo em prol das transformações sociais.

Número de
pessoas impactadas:

28.800

Quantidade total de
alimentos arrecadados:

10,5 toneladas

Destaques

Distribuição de 600 mudas à população de Tangará da Serra/MT em alusão ao Dia da Árvore, comemorado em 21 de setembro de 2024. O evento foi realizado no mesmo dia e foi uma parceria da Sede Administrativa com as agências de Tangará da Serra.



Arrecadação de cestas básicas e distribuição a famílias em estado de vulnerabilidade. Ação realizada pela



Visita à maternidade e entrega de kits para recém-nascidos para 20 mães carentes. Ação realizada pela agência São Felix do Xingu.



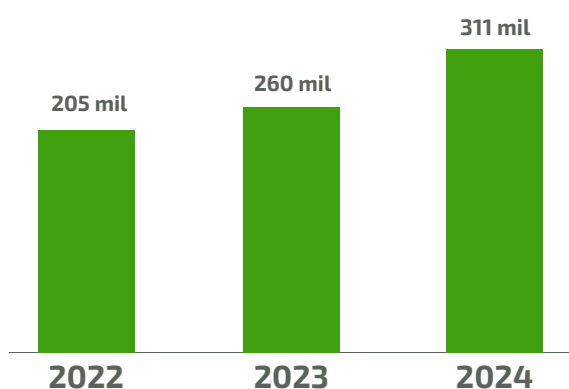
Doação de marmitas para participantes da escolinha 13 de Maio. Ação realizada pela agência Sete de Setembro/ Cáceres.



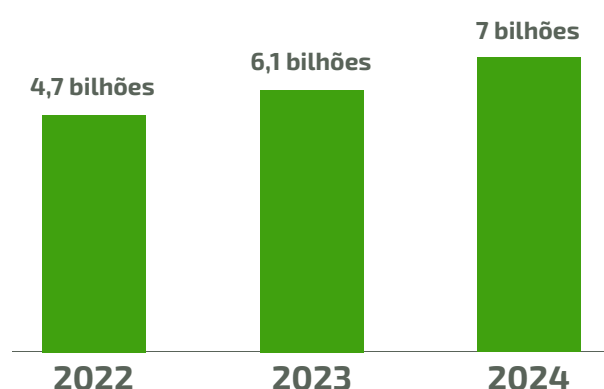
Demonstrações financeiras

Crescimento da Cooperativa em 2024

Associados

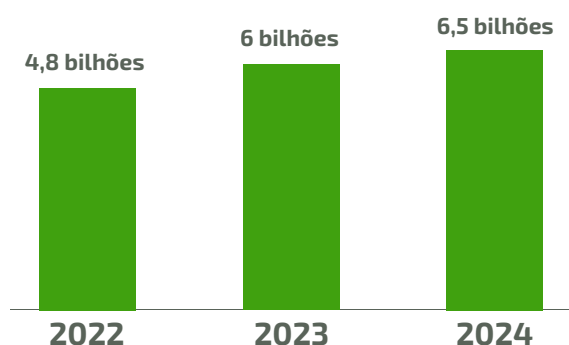


Recursos totais

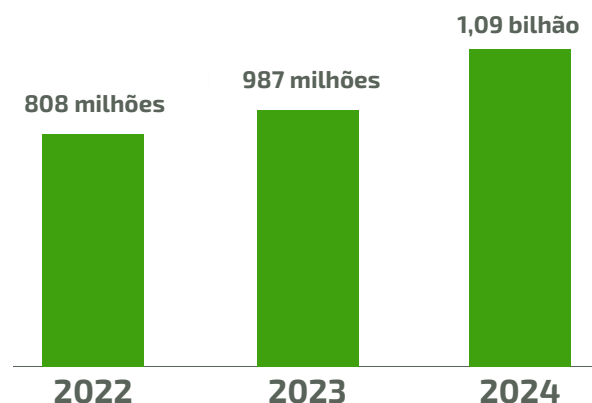


Operações de Crédito

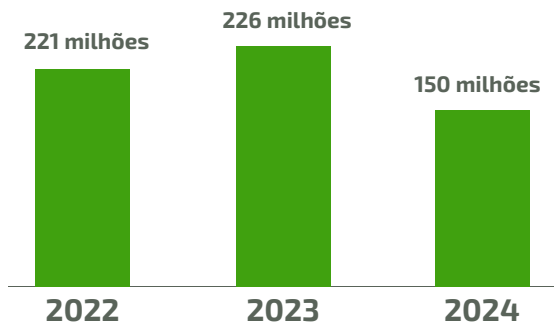
*com cartões e CPR



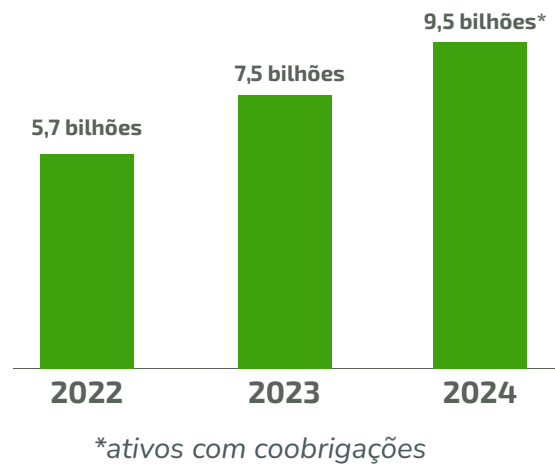
Patrimônio Líquido



Resultado



Ativos



Nossos bens e direitos

Total do Ativo	R\$ 8,38 bilhões
Disponibilidades	R\$ 36,26 milhões
Instrumentos Financeiros	R\$ 8,09 bilhões
Outros Ativos	R\$ 88,20 milhões
Ativo Permanente	R\$ 156,71 milhões

Nossas principais obrigações:

Total do Passivo	R\$ 8,38 bilhões
Depósitos	R\$ 4,70 bilhões
Demais Instrumentos Financeiros	R\$ 1,95 bilhão
Outros Passivos	R\$ 623 milhões
Patrimônio Líquido	R\$ 1,09 bilhão

De onde vieram nossas receitas e despesas:

Receitas Financeiras e de Crédito	R\$ 1,36 bilhão
Receitas de Produtos e Serviços	R\$ 316 milhões
Despesa de Captação de Recursos	R\$ 626 milhões
Despesas Diretas e Administrativas	R\$ 517 milhões
Despesas de Provisão de Crédito	R\$ 391 milhões
Total do Resultado 2024	R\$ 150 milhões

Destinação dos resultados



Demonstração prévia de sobras ou perdas

Descrição das contas	01/01/2024 a 31/12/2024
	Total
Ingressos e receitas da intermediação financeira	1.369.204
Operações de crédito	1.055.888
Resultado de títulos e valores mobiliários	252.562
Ingressos de depósitos intercooperativos	60.754
Dispêndios e despesas da intermediação financeira	(1.018,187)
Operações de captação no mercado	(329.327)
Operações de empréstimos e repasses	(297.247)
Provisões para perdas esperadas associadas ao risco de crédito	(391.613)
Resultado bruto da intermediação financeira.	351.017

Outros ingressos e receitas/ dispêndios e despesas operacionais	(181.451)
Ingressos e receitas de prestação de serviços	187.207
Rendas de tarifas bancárias	47.012
Dispêndios e despesas de pessoal	(151.130)
Outros dispêndios e despesas administrativas	(181.937)
Dispêndios e despesas tributárias	(1.583)
Outros ingressos e receitas operacionais	81.991
Outros dispêndios e despesas operacionais	(163.011)
Resultado operacional	169.566
Resultado antes da tributação sobre o lucro	169.566
Participações nas sobras	(19.501)
Resultado do exercício antes das destinação	150.065



Siga nossas redes sociais:



sicredisudoeste



Sicredi Sudoeste MT/PA



Sicredi Sudoeste MT/PA

www.sicredi.com.br/sudoeste-MT-PA