

Relatório Anual

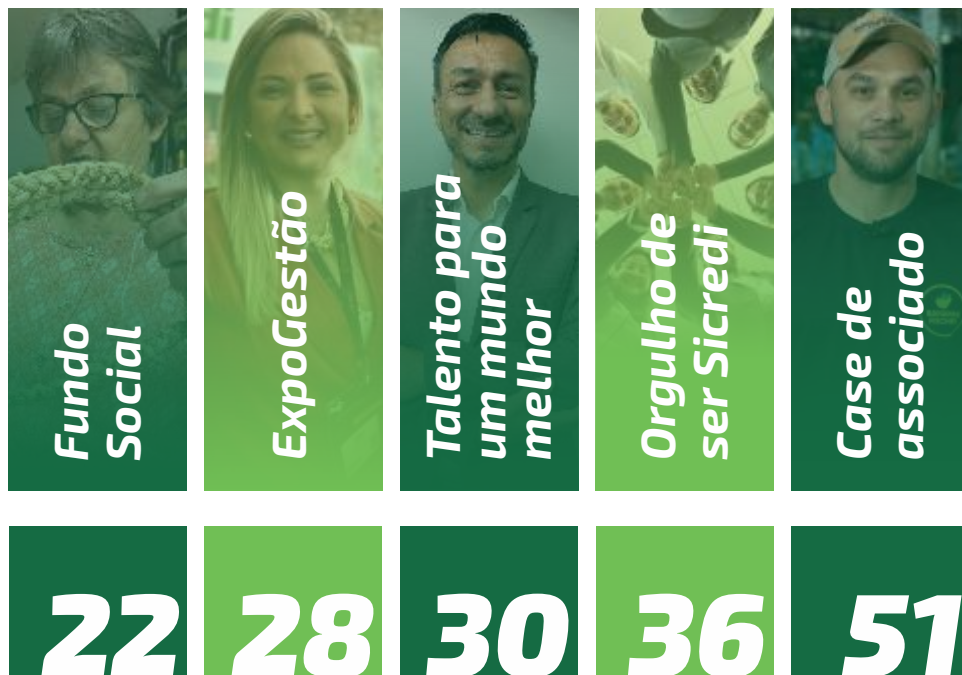
Sicredi Norte SC

20
24



Sicredi

Destaques



Créditos

Fotos

Arquivo Sicredi Norte SC

Foto de capa

Jomas Ferreira

Ilustrações

Banco de Dados do Sicredi

Jornalista Responsável

Cleiton Bernardes - DRT-SC 02492 JP

Texto

Tatiani de Souza Feuser

Edição

Tainá Friedemann Lopes da Silva

Revisão

Cassiani Pinheiro

Cynthia Balsanelli

Mayara de Andrade Hinsching

Impressão e acabamento

Gráfica Volpato Ltda.

Sumário

Mensagem do Presidente	04
Mensagem do Diretor Executivo	06
Mapa de Cultura	10
Assembleias	12
Presença Nacional/Atuação Local	16
Nossos números	18
Fundo Social	20
Expogestão	28
Homenagem por tempo de casa	32
Premiações	35
Perfil do associado	40
Investimentos	46
Parceria dos associados	50
Governança	53
Rede de Atendimento	54

Mensagem do Presidente



Nilton João Floriano

Presidente do Sicredi Norte SC

Neste ano, a Sicredi Norte SC viveu um momento verdadeiramente especial de consolidação do trabalho e crescimento da cooperativa com ampliação do número de associados e de colaboradores. Nossa cultura, o jeito Sicredi de ser, ficaram evidentes quando junto aos nossos mais de 500 colaboradores, fizemos a revitalização do nosso quadro de cultura. Através disso, ampliamos a visão dos valores que nos guiam: **Respeito, Honestidade, Responsabilidade, Humildade e Comprometimento**. Esse período de reflexão e renovação nos fez reafirmar a importância do relacionamento com nossos associados e o compromisso com o desenvolvimento local. Nossa cooperativa é como uma árvore, quanto mais firme e estável for o tronco e as raízes mais frutos ela irá gerar. No lado econômico precisamos ser um bom negócio, bem administrado e sustentável, no lado social ajudamos a fortalecer a economia local, programas sociais e distribuição de resultados. Reforçamos sempre que “não é a cooperativa que tem associados, mas os associados que têm uma cooperativa”. A Sicredi Norte SC chegou aonde está porque tem associados que acreditam

e confiam no trabalho da nossa equipe. E essa confiança nos fez alcançar em 2024, a marca de 100 mil associados! São 100 mil histórias, sonhos e conquistas que se juntaram ao propósito, movidos pelo 1º princípio do cooperativismo: a Adesão Livre e Voluntária. Isso significa que **100 mil pessoas acreditam e confiam na nossa instituição**, e isso nos enche de orgulho e gratidão. Outro ponto que toca nossos corações é a prática do 6º princípio do cooperativismo: a intercooperação. Além das trocas de boas práticas com cooperativas parceiras, estendemos nossas mãos aos vizinhos do Rio Grande do Sul após a catástrofe que atingiu o Estado, mostrando que o cooperativismo tem interesse genuíno pela comunidade e que, junto as cooperativas do sistema fizemos a diferença neste momento tão desafiador para tantos gaúchos. Este ano, também demos um passo importante ao iniciar a união estratégica com a Cejascred de Jaraguá do Sul e região. Cada cooperativa avaliou a melhor decisão em prol dos associados, e em 2025, contamos com sua participação para continuar esse processo. A união permitirá o agrupamento de pessoas como o mesmo propósito, recursos, aumento do volume patrimonial e consolidação de resultados, ampliando nosso relacionamento estratégico com a sociedade. É mais um passo que damos para o futuro próspero e sustentável da Sicredi, no Norte de Santa Catarina. Que em 2025, possamos JUNTOS contribuir ainda mais para a geração de riqueza na nossa região!

A Sicredi Norte SC chegou aonde está porque tem associados que acreditam e confiam no trabalho da nossa equipe.

Nilton João Floriano

Presidente do Sicredi Norte SC



Mensagem do *Diretor Executivo*



Nilton Weber

Diretor Executivo Sicredi Norte SC

Somos uma sociedade de pessoas. Nosso negócio é sobre pessoas. A Sicredi Norte SC nasceu para sanar uma necessidade de pequenos empresários que não tinham acesso ao crédito nos bancos tradicionais. Um grupo de pessoas que acreditou que o verdadeiro sucesso vem da cooperação. Crescemos e essa essência permanece. Em nossa cooperativa buscamos o bem-estar coletivo, o conhecimento técnico, de mercado, respeitando e atendendo de forma personalizada, com interesse genuíno no associado. No Sicredi cuidamos dos nossos colaboradores, isso reflete diretamente no relacionamento com os nossos associados. Este ano, conquistamos o 1º lugar como Melhor Empresa para se Trabalhar no Brasil, na categoria de empresas com mais de 10 mil colaboradores, segundo o GPTW. E não sou eu que digo isso; esse resultado veio de uma pesquisa aplicada junto aos colaboradores. São eles que estão dizendo que aqui é um excelente lugar para se trabalhar. E o que há em comum entre as melhores empresas para se trabalhar? Segundo o GPTW, elas têm esse foco nas pessoas, elas entendem que para atingir os resultados, os objetivos do negócio, precisam maximizar o potencial humano.

Então, ao investir e cuidar dos nossos colaboradores, estamos preparando-os para melhor atender nossos associados. Eles precisam estar bem e capacitados para poder fazer seu trabalho com excelência. Aqui, valorizamos a colaboração e o trabalho em equipe. Nossa vocação é ser cooperativa, oferecendo sempre um atendimento de qualidade, simples, próximo e ativo, para nos conectarmos verdadeiramente com as necessidades das pessoas. Queremos fazer negócios que façam sentido para o momento de vida dos nossos associados. Precisamos de conhecimento técnico sim, mas também, nas ações do dia a dia buscamos uma conexão verdadeira com colegas e associados, pois queremos um relacionamento próximo e duradouro, e em tudo que fazemos há uma intenção clara: “construir juntos uma sociedade mais próspera”. Para construir uma sociedade mais próspera, precisamos de pessoas que acreditem nesse mesmo propósito. Costumo dizer que sozinhos, nós vamos mais rápido, mas juntos, nós vamos mais longe. Com valores e propósito alinhados, estamos pavimentando o caminho para uma sociedade melhor!

Nossa vocação é ser cooperativa, oferecendo sempre um atendimento de qualidade, simples, próximo e ativo, para nos conectarmos verdadeiramente com as necessidades das pessoas. Queremos fazer negócios que façam sentido para o momento de vida dos nossos associados.

Nilton Weber

Diretor Executivo do Sicredi Norte SC



*Eu vivo a cultura **Sicredi Norte SC***





Fotos: Jomas Ferreira

O Encontro Anual de Colaboradores da Sicredi Norte SC 2024 foi um evento especial, repleto de momentos significativos, entre eles: relembrar a história da cooperativa e escrever um novo capítulo. A Sicredi Norte SC nasceu para apoiar os pequenos empresários na década de 90, tempo em que o acesso ao crédito nos bancos tradicionais era limitado a poucos. Esses empresários buscaram e encontraram uma solução viável. Foi um trabalho árduo para conseguir o número mínimo de 20 sócios e a aprovação do Banco Central para formar a cooperativa. Os aprendizados, a vontade, a coragem e a determinação desses pioneiros devem permanecer vivos na cultura da cooperativa. E, para iniciar um novo capítulo dessa história, juntos, os colaboradores da Sicredi Norte SC, definiram os valores da cooperativa: **Respeito, Responsabilidade, Comprometimento, Honestidade e Humildade**. O encontro foi marcado pelo espírito de união e colaboração. Na oportunidade também foi revelado o novo quadro da cultura da cooperativa que reflete o propósito da Sicredi Norte SC: **construir juntos uma sociedade mais próspera**.

• CONSTRUIR JUNTOS UMA SOCIEDADE MAIS PRÓSPERA •



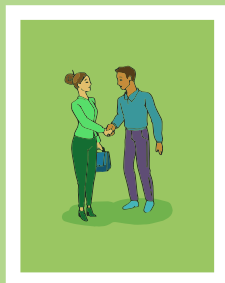
RESPONSABILIDADE - HONESTIDADE - HUMILDADE - COMPROMETIMENTO - RESPEITO

VALORES DEFINIDOS COLETIVAMENTE:

RESPONSABILIDADE



HONESTIDADE



HUMILDADE

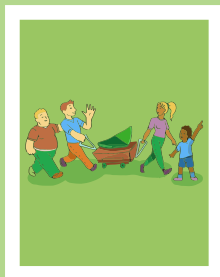


O quadro da cultura representa a conexão do que é mais importante para os associados, para os colaboradores e, principalmente, para a comunidade. É um norteador do porquê e do como devemos conduzir o nosso trabalho e relações!

Willian Viana Bonin

Gerente de Gestão de Pessoas
Sicredi Norte SC

COMPROMETIMENTO



RESPEITO



Acesse o QR Code para
saber mais sobre o nosso
Mapa de Cultura



Assembleias 2024

Este é um dos principais diferenciais do nosso modelo de negócios. É na assembleia que o associado tem voz ativa e ajuda a decidir os rumos da cooperativa. É assim que chegamos às decisões que fazem a diferença na vida das pessoas e da sociedade local.

Nilton João Floriano

Presidente da Sicredi Norte SC



23
Eventos

14
Cidades

6.000
Participantes



Durante o processo assemblear 2024 construímos juntos uma linda obra de arte: a Árvore das Digitais. A copa da árvore contém as digitais dos nossos associados e colaboradores que participaram das assembleias.

A obra foi finalizada por Mirtes Strapazzon e Evilin Poerner, profissionais do Instituto Belas Artes. A revelação do quadro aconteceu durante a AGO 2024, por Mirtes e Natalino Strapazzon.

Vantagem de ser Associado Sicredi

Uma das principais vantagens de ser associado à cooperativa é a participação nos resultados financeiros positivos, conhecidos como sobras. Mas como funciona esse processo?

Ao se tornar membro da Sicredi Norte SC, o associado adquire cotas-parte que compõem o capital social da instituição. Ele passa a ser sócio da cooperativa. Com isso, tem inúmeros benefícios financeiros, entre eles o recebimento de juros ao capital e participação na distribuição dos resultados.

Os juros ao capital são distribuídos a todos os associados, de forma proporcional a cota capital de cada um. A participação nos resultados acontece conforme à movimentação financeira de cada associado. Quanto maior a utilização dos serviços, maior será a participação nos resultados.



Imagem ilustrativa.

Neste ano, as agências da Sicredi Norte SC realizaram um momento especial com associados, onde cada um recebeu uma carta e um demonstrativo financeiro detalhado com os ganhos obtidos em cada produto em 2023.

Eles também foram presenteados com uma muda de bambu, que simboliza a solidez da nossa cooperativa. É conhecido por atrair prosperidade, e é exatamente isso que desejamos para aos associados.





União
Estratégica

Em 2024, a Sicredi Norte SC e a Cejascred deram início ao processo de união estratégica das cooperativas. A Cejascred nasceu em 2010 com atuação em Jaraguá do Sul e Schroeder. A união permitirá o agrupamento de fontes de recursos, aumento do volume patrimonial e consolidação de resultados, ampliando o relacionamento estratégico e comercial na área de atuação. Como cooperativa, os associados já estão participando desta decisão. A expectativa é que o processo de unificação seja finalizado em 2025, quando a Cejascred passa a integrar o sistema Sicredi.

Números Cejascred:

6

Agências


42

Colaboradores

6.135

Associados

Dezembro/2024



Presença Nacional e Atuação Local

Somos uma instituição financeira cooperativa com presença significativa em todo o Brasil. Com mais de 2.800 pontos de atendimento está presente em todos os estados brasileiros e no Distrito Federal. Nossa atuação é marcada pelo compromisso que temos com o desenvolvimento das regiões onde estamos presentes, seguindo o nosso modelo de negócio, que valoriza uma relação próxima e de confiança com os associados. No Sicredi acreditamos na força do coletivo, respeitando a individualidade de cada associado. E dessa forma, buscamos juntos promover uma sociedade mais próspera.

Inaugurações em 2024



Dezembro/2024



37
pontos de
atendimento



28
agências



08
escritórios



15
cidades



Escritório
Boehmerwald



Escritório
Aventureiro



Agência
Corupá



Fonte: Dados Corporativos (Combinado Sicredi)
Dezembro/2024

SISTEMA SICREDI



Mais de
2,8 mil agências



8,7 milhões de associados



Mais de
45 mil colaboradores



R\$ 397 bilhões
em ativos



R\$ 258 bilhões
em carteira de crédito



R\$ 6,7 bilhões
de resultado



R\$ 44,3 bilhões
de patrimônio líquido



28 agências



Mais de
102 mil associados



Mais de
570 colaboradores



Mais de
R\$ 3,7 bilhões
em ativos



Mais de
R\$ 2,7 bilhões
em carteira de crédito



R\$ 72 milhões
de resultado



Mais de
R\$ 511 milhões
de patrimônio líquido

SICREDI NORTE SC



Fonte: Hyperion Analyzer
Dezembro/2024

fundo social



A Sicredi Norte SC investiu, em 2024, **R\$ 1 milhão** em projetos sociais através do Fundo Social, em 2024. Apoiamos entidades e associações sem fins lucrativos na nossa região com recursos financeiros para projetos que impactam positivamente as comunidades onde estamos presentes. Nesta edição, o Fundo Social destacou-se pelo **estímulo ao empreendedorismo, à inovação e à sustentabilidade**. Do total, 40 projetos trouxeram propostas voltadas a este direcionador. Foi um avanço significativo em relação a 2023, quando empreendedorismo e inovação era uma das categorias do edital.

100 mil

**pessoas impactadas
diretamente**

através de

169 projetos

Cultura

22

Projetos
Contemplados

Esporte

36

Projetos
Contemplados

Educação

70

Projetos
Contemplados

Meio
Ambiente

08

Projetos
Contemplados

Saúde

33

Projetos
Contemplados

Confira alguns projetos contemplados em 2024:



Confira todas as entidades e associações contempladas em 2024 através do QR Code



Treinos de handebol para o público infanto-juvenil, através da Associação Joinvilense de Handebol (AJHA).



O projeto da E.M. Duque de Caxias é exemplo de empreendedorismo social com produtos ecológicos, em Garuva.



Instituto Cultural Ademar Cesar oferece oficinas de pintura para crianças e jovens no contraturno escolar, em Joinville.



Projeto da Associação Jaraguense de Equoterapia (AJAE) proporciona bem-estar para crianças e jovens de Jaraguá do Sul.



Associação de Defesa do Meio Ambiente Selvagem Mata Atlântica inicia produção de cosméticos naturais, em Piçarras.



Associação de Ciclistas de São Francisco do Sul oferece capacitação em manutenção de bicicletas para jovens.

Mais do que dar o peixe, **ensinar a pescar**

Um dos projetos contemplados pelo Fundo Social em 2024 está localizado no Bairro Jardim Iririu, é uma iniciativa da Paróquia São João Batista. Com o investimento de R\$ 10 mil do Fundo Social, a Paróquia conseguiu adquirir equipamentos para promover a capacitação em panificação para moradores da região. O curso de panificação artesanal oferece 8 horas de aula prática, onde os participantes aprendem 10 receitas. Aliado a parte técnica da panificação, eles têm acesso às noções de higiene, administração, empreendedorismo e, o Sicredi contribui também com a formação deles aplicando oficinas de educação financeira.

O projeto da Padaria Artesanal da Paróquia São João Batista e o Sicredi têm objetivos comuns: o desenvolvimento das pessoas e de suas competências, “mais do que dar o peixe, ensinar a pescar”. Até dezembro de 2024 foram capacitadas 150 pessoas.

O projeto está se tornando empreendedor. Ao longo do ano os voluntários produziram alimentação para eventos corporativos e fizeram vendas pontuais na própria Paróquia para aquisição dos insumos necessários para a realização do curso.



Com este projeto, as pessoas podem alcançar seus sonhos, o que contribui para a construção de sua dignidade. Elas desenvolvem novas habilidades, e é por isso que este projeto é tão importante: ele oferece dignidade por meio da qualificação.

Pe. Anderson Pitz

Sacerdote da Diocese de Joinville - SC

Artesanato com fibra de bananeira



Elfi Minatti Mokwa, uma das pioneiras no artesanato com fibra de bananeira, em Corupá.

O projeto do Instituto Catarina Brasilis está resgatando o artesanato com fibra de bananeira, em Corupá. Através de oficinas, mulheres aprenderam técnicas práticas, história e os métodos tradicionais de extração e manuseio da fibra. O projeto contou com o investimento de R\$10 mil do Fundo Social e ganhou forma com cestas, bolsas e objetos de decoração. O projeto de Artesanato com Fibra de Bananeira é uma iniciativa que une história, arte, envolvimento comunitário, economia criativa, acessibilidade, inovação e sustentabilidade, fortalecendo a cultura e a economia de Corupá e região.



Juntos pelo RS



A Sicredi Norte SC foi a primeira cooperativa a visitar o Rio Grande do Sul após a catástrofe que atingiu o Estado em 2024. O roteiro chamado Jornada das Origens aconteceu 50 dias após o ocorrido. O grupo de 39 pessoas, entre coordenadores de núcleo, associados e colaboradores da Sicredi Norte SC vivenciou uma verdadeira imersão na história do cooperativismo. A rota contou com visitas em Porto Alegre, no Centro Administrativo Sicredi (CAS) e na Sicredi Origens e, em Nova Petrópolis na Rota do Cooperativismo. A viagem foi marcada por grande emoção. Em todos os lugares o grupo foi recebido com muito carinho e gratidão.



#JUNTOS pelo RS

Contribuímos com o movimento #AjudeRS enviando também uma carreta carregada com 75.000 itens essenciais para limpeza. Essa iniciativa teve a parceria da empresa Condor, que nos forneceu os produtos com valor subsidiado. Adquirimos ainda 1.100 mantas de microfibra com a HT Hipertêxtil. E 150 cestas básicas junto ao nosso associado Mercado Boi Gordo. Esses materiais foram destinados para a região de abrangência das cooperativas Sicredi Integração RS/MG, Sicredi Ouro Branco, Sicredi Região dos Vales RS, que nos apoiaram na distribuição.

A Sicredi Norte SC fez bonito no Movimento de Voluntariado, em 2024. Mobilizamos colaboradores e a comunidade para ajudar o Rio Grande do Sul. Com apoio de colaboradores e associados, arrecadamos alimentos e montamos 550 cestas básicas que foram enviadas para o estado vizinho. As cooperativas Sicredi Origens e Sicredi Cachoeira do Sul receberam os donativos e destinaram para as famílias mais necessitadas.



O Time E+ da Superintendência organizou um dia especial para 80 crianças das comunidades Vila Teles, Vila do Oca e Vila da Paz, no Distrito de Pirabeiraba, em Joinville. Teve pintura facial, entrega de presentes, sessão de cinema e cachorro-quente preparado pela equipe.



A equipe da Agência de Itapoá realizou limpeza e plantio de uma horta com mudas de hortaliças no Lar de Idosos Reviver, fez doação de um novo banner para o espaço e compartilhou um delicioso café da manhã com os idosos.



GP e Marketing revitalizaram o espaço de lazer no CEI Cachinhos de Ouro, em Joinville.



Os colaboradores da Agência de Guaramirim prepararam e serviram almoço para as pessoas do projeto Fome de Amor.



O programa de Educação Financeira da Sicredi Norte SC impactou mais de **9 mil pessoas**, em 2024. As diversas ações com associados, comunidade e o público escolar estimulam as pessoas a adotarem hábitos financeiros mais saudáveis. Isso contribui com nosso propósito de contribuir para o desenvolvimento econômico e social das localidades onde atuamos.

Neste ano, as ações nas escolas da nossa região foram destaque.
Veja os números:

24	429	4.700
<i>Escolas</i>	<i>Professores</i>	<i>Crianças e adolescentes</i>



Alunos em visita à Agência de Massaranduba.



Os estudantes ficaram curiosos com a máquina de contar dinheiro na Agência de São Francisco do Sul.

Sicredi na Comunidade

Em 2024, a cooperativa contribuiu em diversas iniciativas que geraram impacto positivo. Essas ações fazem a diferença na vida das pessoas e fortalecem os laços entre a Sicredi Norte SC e a sociedade, gerando sentimento de pertencimento e cooperação. Além de estar presente em ações de parceiros e associados, a cooperativa promoveu momentos de relacionamento como Cafés de Negócios, palestras sobre investimentos e cenário econômico, encontro de mulheres empreendedoras, reforçando assim seu papel como um agente transformador, comprometido com o progresso, bem-estar das pessoas e a prosperidade das regiões onde atua.

Mais de

36 mil

pessoas impactadas



Equipe Sicredi Pirabeiraba



Natal de Pirabeiraba

Cerca de 2 mil pessoas participaram da ação de Natal preparada pela Agência Sicredi de Pirabeiraba em parceria com seus associados. O evento em comemoração ao 1º ano da agência contou com apresentações culturais, presença do Papai Noel, personagens infantis e entrega de presentes para as crianças.

Expogestão

O estande do Sicredi na ExpoGestão já se consolidou como ponto de encontro dos participantes e é o espaço ideal para fazer relacionamento com os associados.

Em 2024, a Sicredi Norte SC trouxe para o evento cerca de 100 visitantes de cooperativas Sicredi de diferentes regiões do Brasil. Foram disponibilizados ainda mais de 900 ingressos exclusivos para a feira de negócios e palestras simultâneas. O evento é sempre uma excelente oportunidade para compartilhar experiências e unir o pensamento à prática da gestão empresarial. Além disso, em parceria com o Sebrae, o Sicredi promoveu sessões de negócios: uma delas voltada às mulheres empreendedoras e outra exclusivamente para associados da cooperativa.



Subsídio aos Associados



Taiane, Anderson e Tamila.

Eu vejo o Sicredi como um parceiro nosso, tanto na empresa quando na nossa vida pessoal. Além das soluções, nós temos um atendimento humanizado, nós conhecemos o gerente e ele nos conhece. Isso gera um elo de confiança.

Tamila de Pinho

Associada Sicredi



Aqui seu talento rende um mundo melhor



O Gerente Regional de Desenvolvimento (GRD), Rodinaldo Leithold está no Sicredi há 17 anos. Iniciou em uma vaga administrativa e cresceu junto com a cooperativa. É joinvilense, casado com Silvia e pai orgulhoso da Helena, 14, e do Rafael, 12. Formado em Ciências Econômicas, possui dois MBAs, em Cooperativismo e Liderança e Processos. Ele compartilha agora um pouco da sua trajetória.

Como você iniciou sua jornada na Sicredi Norte SC?

Rodinaldo: Em 2006, quando o Sicredi estava expandindo em Joinville, abrindo a segunda agência, vi uma vaga para Promotor de Negócios e decidi participar do processo seletivo. Havia cerca de 10 candidatos, e embora eu não tenha sido selecionado para a vaga inicial, fui convidado para uma função interna. Aceitei de imediato, pois sempre quis trabalhar em uma instituição financeira. Foram quatro meses de estágio, de agosto a dezembro, e em 2007 fui efetivado.

O que te faz permanecer na cooperativa?

Rodinaldo: Algo que me surpreendeu desde o início foi a proximidade que eu tinha com o gerente da agência e com a diretoria da cooperativa. Antes, eu imaginava que levaria anos para conseguir falar com o "alto escalão", mas essa proximidade sempre foi uma realidade aqui. Desde o começo, senti uma grande afinidade e minha história está totalmente conectada com a história da cooperativa. A cooperativa me ajudou a chegar onde estou, esteve ao meu lado nos momentos difíceis e me apoiou na realização dos meus sonhos. Estou aqui porque gosto de ajudar as pessoas ao meu redor e fico feliz em poder contribuir para o crescimento delas e do Sicredi.

Qual é o conselho que você dá para quem deseja trabalhar no Sicredi?

Rodinaldo: Meu conselho é que venham com o coração aberto e com a vontade de fazer a diferença na vida das pessoas, pois por trás do tamanho da cooperativa existe um propósito, a essência é contribuir com a melhoria na qualidade de vida das pessoas. Fazer a diferença na vida delas através dos produtos e serviços da cooperativa é extremamente gratificante. Ter a confiança dos associados e ser reconhecido como um profissional relevante para eles é algo que não tem preço.

Programa de Estágio Decolar



Em 2024, 38 jovens ingressaram na Sicredi Norte SC através do Programa Decolar, uma oportunidade valiosa tanto para os jovens quanto para a cooperativa. Criado em 2020, o programa de estágio nasceu para atrair novos talentos com o “Jeito Sicredi de Ser”. Através do Decolar, passam a compreender mais sobre o nosso modelo de negócio e os valores da cooperativa.

Além disso, potencializam seus talentos, adquirem conhecimento prático e desenvolvem habilidades essenciais, como trabalho em equipe, liderança e comunicação. Para eles, uma oportunidade de crescer e construir uma carreira sólida no Sicredi. Para a cooperativa, a chance de desenvolver profissionais e formar possíveis novos líderes.

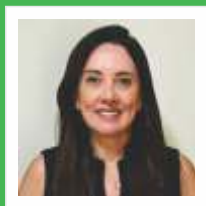
O Decolar é também uma forma de promover a prosperidade local, contribuindo para o a formação profissional e geração de renda. O programa fortalece a conexão entre a cooperativa e a comunidade, criando um ciclo virtuoso de crescimento e colaboração.

Tempo de Casa: Celebrando *juntos* a dedicação de cada um

15 anos
de **Sicredi**



Anderson de Andrade
Agência Itapoá



Carmen Lucia Bechtloff
Agência Costa e Silva

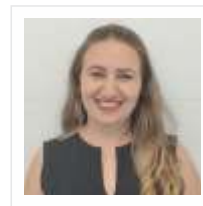


Morgana B. Haverroth
Agência Costa e Silva

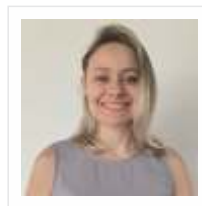
10 anos de **Sicredi**



Carlos Eduardo Borba
Agência Centro



Edina Della Cruz
Agência Batalhão



Erica Belizario
Agência Aventureiro



Kinberly A. de Souza
Superintendência



Letícia Miranda Fernandes
Superintendência



Sandro Marciél Nardes
Agência Santa Catarina

5 anos de Sicredi



Adriana M. O. de Holanda
Agência Comasa



Aimoré Woleck
Agência Guaramirim



Ana Paula Balestieri
Superintendência



Bruna C. Streit
Agência Pirabeiraba



Bruna E. Schroth
Agência São Francisco



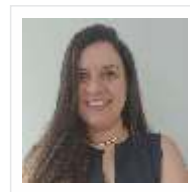
Cleiton Bernardes
Superintendência



Diego L. S. Kortbein
Agência Empresas



Emanuella M. R. de Almeida
Superintendência



Fernanda H. Fidelis
Agência Centro



Franciela B. S. Nakano
Agência Jaraguá Bom Jesus



Isaque G. de Franca
Superintendência

5 anos de **Sicredi**



Jonatas Z. da Silva
Agência Garuva



Kaleb J. P. Zimmermann
Superintendência



Leomar Jose May
Agência Empresas



Luana H. Pereira
Agência São Bento



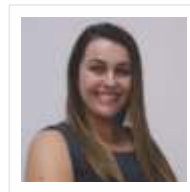
Matheus W. de Souza
Agência Piçarras



Mayara C. de A. Hinsching
Superintendência



Pamela C. da Cunha
Agência Barra do Sul



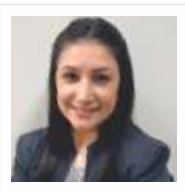
Polyana Viel Sartori
Agência Itapoá



Regiani Dellagiustina
Agência Guaramirim



Renata Silvano
Agência Centro



Sandy V. C. Barbosa
Agência Aventureiro



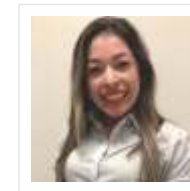
Suleiby K. Souza
Agência Batalhão



Tania R. M. Alves
Agência Getúlio Vargas



Vanessa M. Andrade
Agência Getúlio Vargas



Vanessa Rodrigues
Agência Centro

Prêmio Reclame Aqui 2024

1º lugar na categoria "Cooperativa de Crédito" pelo segundo ano consecutivo.

Prêmio Corporate Startup Stars Award

Top 100 práticas e modelos de inovação corporativa, entre países do mundo inteiro.

Prêmio Environmental Finance Impact Award

Premiação na categoria "Impact initiative of the year: Latin America and Caribbean" por apoio a micro, pequenas e médias empresas lideradas por mulheres, crédito em regiões com baixo IDH, e financiamento de atividades agrícolas.

Selo de Prevenção a Fraudes

Certificação da Confederação Nacional das Instituições Financeiras em parceria com a Federação Brasileira de Bancos, comprovando que o Sicredi possui processos eficientes para prevenir fraudes e conscientizar seus associados sobre riscos.

Ranking 500 Maiores da Região Sul

Segunda maior empresa entre os estados de Paraná, Santa Catarina, e Rio Grande do Sul conforme ranking da Revista Amanhã e PwC.

Ranking 100 Open Startups

1º lugar na categoria "Top 10 Serviços Financeiros", e 8º lugar no ranking geral "Top 100 Open Corps".

revista
exame.

Melhores e Maiores 2024

1º lugar na categoria "Cooperativas" e 32º lugar na categoria "Maiores", de acordo com a Revista Exame.

Ranking Valor 1000

7º lugar na categoria "100 Maiores Bancos" de acordo com o Jornal Valor Econômico.

Ranking BNDES

1º lugar em "Clientes Apoiados pelo BNDES" e "Valor Operado Geral", 2º lugar em "BNDES Crédito Rural", e 3º lugar em "Canal MPME", "FGI/PEAC" e "Atendimento ao Cliente".

Sicredi é a **melhor empresa** para se trabalhar no Brasil

O Sicredi foi reconhecido como a **melhor empresa para trabalhar no Brasil**, de acordo com o ranking do Great Place To Work® (GPTW) 2024. Este resultado é um marco significativo, mostrando um avanço notável em relação a 2023, quando ocupávamos a 4ª posição na categoria que avalia empresas do mesmo porte.

Além deste prêmio principal, na categoria **Empresas Gigantes** - com mais de 10 mil colaboradores, o Sicredi também recebeu o **Destaque em Saúde Emocional**, figurando entre as 10 empresas com os melhores índices de saúde e bem-estar.

Quer fazer parte dessa história?

Acesse: **sicredi.gupy.io**



**Great
Place
To
Work®**

Certificada

Ago/2024 - Ago/2025

BRASIL



O que dizem nossos colaboradores?

A cultura organizacional é muito positiva, com valores que realmente são praticados no dia a dia.



Rafaela Batista de Jesus



Luciano Martini de Souza

Os colaboradores são reconhecidos e valorizados pelo seu trabalho, o que nos motiva a manter nossa dedicação.

Os líderes são acessíveis e estão sempre dispostos a ouvir e ajudar os colaboradores. Isso cria um ambiente de confiança e respeito mútuo.

Há muitos treinamentos e capacitações disponíveis para os colaboradores. A cooperativa incentiva o aprendizado e a melhoria contínua.



Claudia Regina Serpa Rodrigues

Sicredi Night RUN



A 2ª edição da Sicredi Night Run contou com mais de 4.000 participantes, sendo 1.600 atletas. Além da prova, os participantes, familiares e amigos puderam aproveitar a noite no estacionamento ao lado da Superintendência da Sicredi, onde foi montada uma estrutura completa para toda a família com Espaço Kids, Food Trucks e muita animação sob o comando da banda Rock Waves. Segundo o presidente da Sicredi Norte SC, Nilton Floriano, a cooperativa tem em sua essência a preocupação com a saúde e bem-estar das pessoas, por isso investe em eventos que proporcionem momentos de descontração, integração e diversão. O Sicredi é um grande apoiador e incentivador da prática de esportes.



Patrocínios Esportivos

O Sicredi Norte SC apoia os times de alto rendimento da região e também dezenas de projetos esportivos amadores.



Perini

Levantador do Joinville Vôlei

JEC Futsal

Em 2025 vamos para mais um ano de apoio ao JEC Futsal. Estamos entrando na 8ª temporada seguida como patrocinadores do Tricolor das quadras.



Dieguinho

Pivô do JEC Futsal



Tiago

Goleiro do Jaraguá Futsal

Joinville Vôlei

Sicredi é patrocinador oficial do Joinville Vôlei em mais uma temporada. Uma parceria que fica cada vez mais forte dentro e fora de quadra.

Jaraguá Futsal

O time multicampeão do Jaraguá Futsal também tem o patrocínio do Sicredi Norte SC. Uma parceria que também está em sua 8ª temporada.

Perfil dos associados

Já somos + de
100MIL
Associados.



78.135 Pessoas Físicas



Homens

43.552

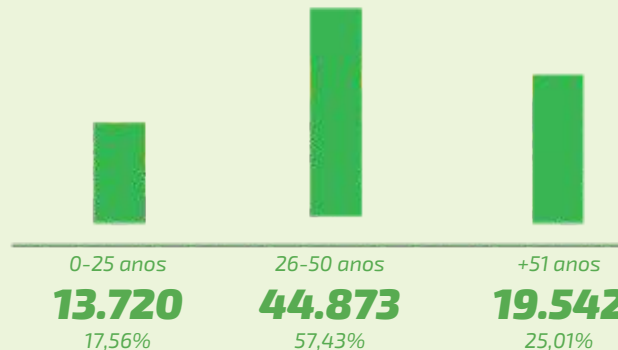
55,74%



Mulheres

34.583

44,26%



Fonte: Denodo | Dezembro/2024

24.040 Pessoas Jurídicas



Pequenas
Empresas

10.368

43,13%



Grandes
Empresas

1.563

6,50%



MEI

5.060

21,05%



Médias
Empresas

4.156

17,29%



Condomínios

2.055

8,55%



Entidades

838

3,48%

Fonte: Denodo | Dezembro/2024

Tempo de Associação

Média de PF e PJ





Operação de Crédito

(bilhões de R\$)



R\$ 545.521



R\$ 887.661



R\$ 1.102.382



R\$ 1.517.204



R\$ 2.179.270



R\$ 2.776.273

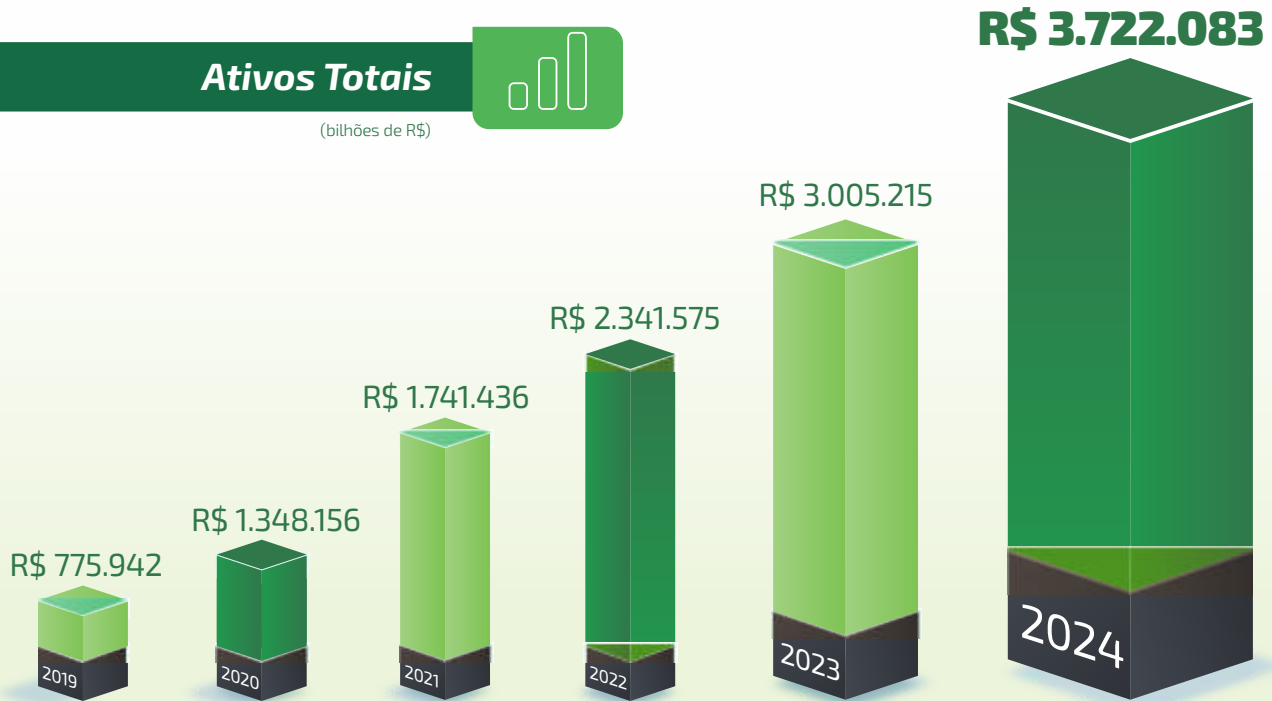


Fonte: Hyperion Analyzer
Dezembro/2024



Ativos Totais

(bilhões de R\$)

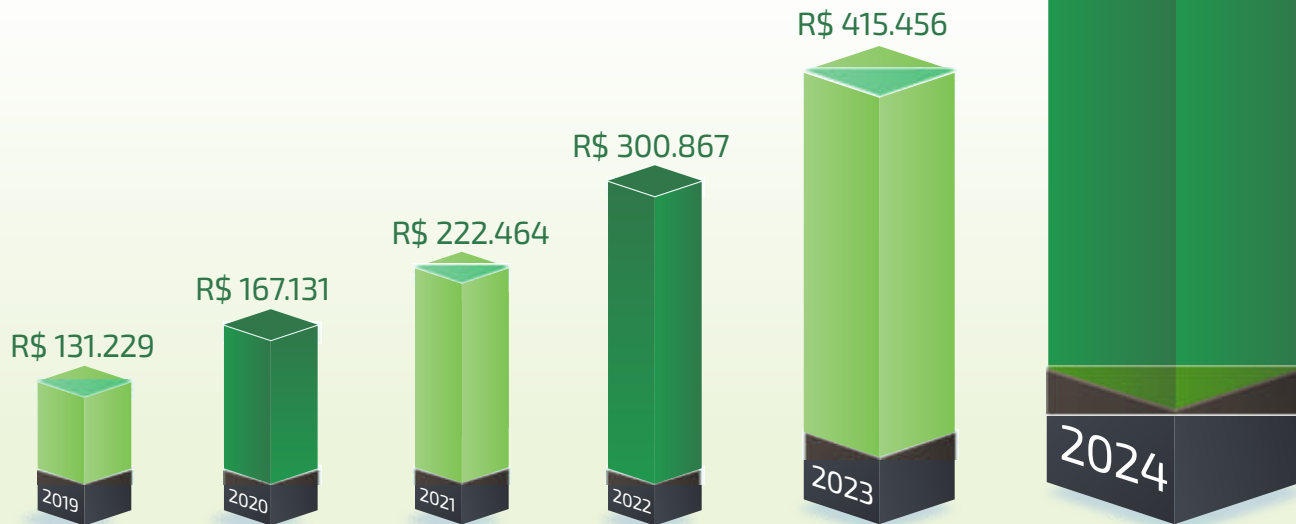


Fonte: Hyperion Analyzer
Dezembro/2024



Patrimônio

(milhões de R\$)

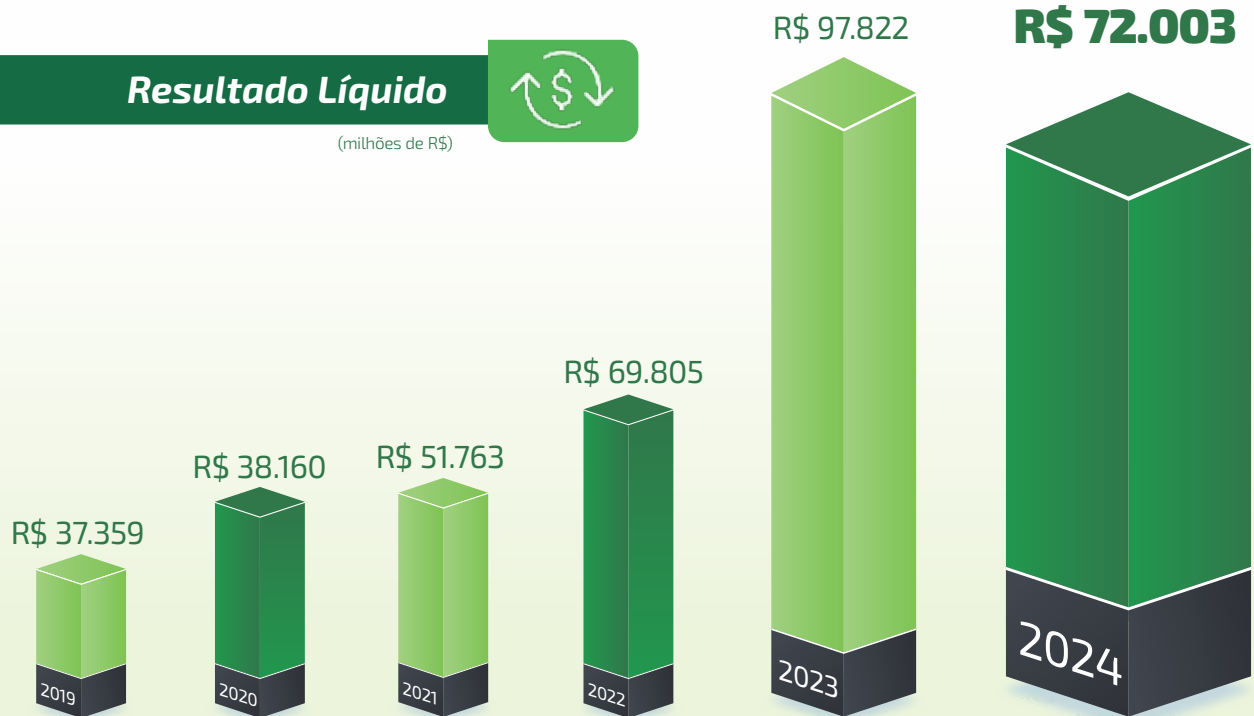


Fonte: Hyperion Analyzer
Dezembro/2024



Resultado Líquido

(milhões de R\$)



Fonte: Hyperion Analyzer
Dezembro/2024



É seguro *investir* no Sicredi?

A agência de classificação de risco Fitch elevou, em 2024, o rating do Sicredi no Brasil de AA+ para AAA (bra). Com essa decisão, o Sicredi alcançou nota máxima nas três principais agências globais de classificação de risco, a Moody's, S&P e, agora, a Fitch. Em sua decisão, a Fitch enfatizou que a elevação do rating nacional do Sicredi reflete o robusto perfil de negócios e de risco da instituição financeira cooperativa, impulsionado pelo crescimento e diversificação dos produtos e serviços.

FitchRatings

Fitch Ratings: AAA

Sicredi Asset Management: **FORTE**

MOODY'S
ANALYTICS

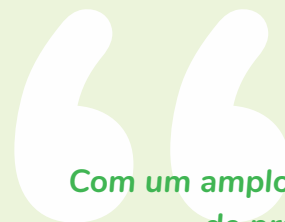
Moody's: AAA

STANDARD
&**POOR'S**

Standard & Poor's: AAA



A classificação é resultado dos mais de 120 anos do sistema Sicredi, com um robusto modelo de negócio que proporciona maior segurança para todos os investidores. Além dos rendimentos da carteira de investimentos, os associados também participam da distribuição dos resultados da cooperativa, o que proporciona uma rentabilidade extra.



Com um amplo portfólio de produtos de investimento em renda fixa e renda variável, os nossos associados podem contar também com a consultoria genuína e confiável dos nossos especialistas em investimentos e planejamento financeiro.

Rafael Martignago

Diretor de Negócios do Sicredi Norte SC

Projeto pioneiro para geração de energia a partir do lixo

O Sicredi é parceiro em projeto inovador no Brasil que está sendo desenvolvido em Joinville, no Parque de Educação Ambiental Bororós. A Unidade de Recuperação Energética (URE), financiada pela FINEP, que contou com carta fiança do Sicredi, representa um avanço significativo na gestão de resíduos e na produção de energia limpa.

Desde 2013, a Ambiental Limpeza Urbana e Saneamento buscava alternativas para a destinação do lixo em Joinville, considerando que o atual aterro sanitário só poderá ser utilizado até 2044. Em 2017, a empresa conheceu a tecnologia da URE, que passou a ser a principal alternativa e que iniciou sua implantação em 2022. Com essa usina, 25% das 460 toneladas diárias de lixo que atualmente vão para o aterro sanitário, serão direcionadas para ela.

A usina transforma o resíduo urbano em composto biossintético industrial (CBSI), que será utilizado como combustível em uma caldeira e alimentará um gerador. Esse processo não só gera energia de forma limpa e sustentável, mas também oferece uma solução inovadora para a gestão de resíduos, reduzindo a quantidade de lixo destinada aos aterros e minimizando o impacto ambiental.



Poupança no Sicredi Rende+

Não é só Poupança.
É investir e ser premiado.

Raspi
nhas

3MIL
BRINDES!!!

E ainda...
Ganhe mais
brindes com
as raspinhas!

14 IPHONES 16
2 JEEP
Renegade 0km



PARTICIPE AGORA



Acesse sicredi.com.br/promocao/rendemais

A cada R\$ 100,00 aplicados,
você ganha 1 número da sorte.

Parceria dos associados

A Sicredi Norte SC é uma cooperativa parceira e comprometida com o sucesso e o crescimento sustentável dos seus associados. Com uma essência profundamente enraizada no atendimento personalizado e no relacionamento direto, busca entender as realidades e necessidades específicas de cada um. Dessa forma, oferece soluções financeiras adequadas, garantindo que negócios e pessoas recebam o suporte necessário para prosperar.

Nosso objetivo é fazer negócios com responsabilidade. Nosso compromisso é com a sustentabilidade, tanto da cooperativa, quanto dos nossos associados. Nossas ações devem estar em harmonia com nossa cultura, valores e propósito.



Edson Schneider

Diretor de Operações do Sicredi Norte SC

Case de associado: **Bananas Fischer**

A Bananas Fischer, nossa associada de Corupá, é uma empresa familiar que está há 65 anos no mercado. Atualmente está sob o comando da terceira geração. O produtor Jorginho Fischer possui 200 mil pés de banana no município catarinense e está expandindo a produção com o apoio da Sicredi Norte SC.

O Sicredi está sendo extremamente importante para o nosso negócio, nos ajudou na renovação da frota e no projeto de expansão do bananal. Vamos investir em uma área no estado de São Paulo e com isso queremos dobrar a produção.

Jorginho Fischer

Associado Sicredi Norte SC



COMUNITÁ

INOVAR DESENVOLVE
COMUNIDADES



Através do Comunitá, 1º programa de investimento em startups formado por Cooperativas do Sistema Sicredi, a Sicredi Norte SC está contribuindo para a geração de soluções inovadoras e novos negócios. O Comunitá é um programa que investe financeiramente em startups promissoras e oferece suporte estratégico, para acelerar seu desenvolvimento e gerar impacto positivo na sociedade. Em 2024, foi investido R\$ 1 milhão na Alloy, startup que desenvolve soluções de food service para ajudar empreendedores a gerir e crescer seus negócios. Fazer parte de iniciativas inovadoras e disruptivas como o Comunitá reforça ainda mais o compromisso e o propósito da Sicredi Norte SC de promover juntos a prosperidade da sociedade.



Líderes da Alloy: Nareo de David, Eliezer e Eduardo Righi

Energia limpa



A Usina Solar da Sicredi Norte SC, localizada em São Lourenço do Oeste (SC), já está em operação, gerando energia limpa e sustentável. Em 2024, teve início a geração da própria energia para abastecer agências, escritórios e sede administrativa no Perini Business Park. Esta iniciativa reforça o compromisso da Sicredi com a sustentabilidade e a inovação no setor energético.

IR do Sicredi beneficia Hospital de Jaraguá do Sul



A Sicredi Norte SC destinou R\$ 38.112,00 ao Projeto Muito Mais Cuidado do Hospital São José de Jaraguá do Sul, através da Declaração do Imposto de Renda. Essa contribuição demonstra o compromisso da cooperativa com a comunidade e o apoio às instituições que geram impacto positivo na sociedade.

Nossa Governança

No Sicredi, a governança é um pilar fundamental. Diferentemente de muitas organizações financeiras tradicionais, nós colocamos o associado no centro das decisões, promovendo uma gestão democrática e participativa. Essa participação se dá de diversas formas, sendo a principal delas nas assembleias. Para garantir que todos os associados tenham a oportunidade de se expressar e participar, o Sicredi é organizado em núcleos, representados pelos coordenadores. Essa estrutura facilita a comunicação e assegura que as decisões sejam tomadas de forma mais próxima e representativa. Esse modelo de governança valoriza a participação ativa dos associados, fortalece a transparência e a confiança na gestão da cooperativa. Ao colocar o associado no centro das decisões, reforçamos o nosso compromisso com os valores cooperativistas.



Acesse o QR Code e saiba mais!

Conselho de Administração



Nilton J. Floriano
Presidente



Luiz C. Boebel
Vice-Presidente

Diretoria

A Diretoria é indicada pelo Conselho de Administração e é responsável pela gestão executiva do negócio.



Nilton Weber
Diretor Executivo



Rafael Martignago
Diretor de Negócios



Edson Schneider
Diretor de Operações



Rede de Atendimento

Agência Centro

Rua Dr. João Colin, 783
Centro - Joinville - SC

Agência Getúlio Vargas

Av. Getúlio Vargas, 965
Anita Garibaldi - Joinville - SC

Agência Costa e Silva

Rua Otto Pfuetszenreuter, 219
Costa e Silva - Joinville - SC

Agência Iririú

Rua Iririú, 1.443
Iririú - Joinville - SC

Agência Aventureiro

Rua Tuiúti, 2.295
Aventureiro - Joinville - SC

Agência Itapoá

Av. José da Silva Pacheco, 1.213
Itapema do Norte - Itapoá - SC

Agência Garuva

Av. Celso Ramos, 1.367
Centro - Garuva - SC

Agência Baln. Barra do Sul

Av. São Francisco do Sul, 466
Centro - Balneário Barra do Sul - SC

Agência Jaraguá do Sul - Procópio

Rua Cel. Proc. Gomes de Oliveira, 129
Centro - Jaraguá do Sul - SC

Agência Fátima

Rua Fátima, 1.930
Fátima - Joinville - SC

Agência Batalhão

Rua Duque de Caxias, 32
Centro - Joinville - SC

Agência Comasa

Rua Albano Schmitdt, 4.457
Iririú - Joinville - SC

Agência Guaramirim

Rua 28 de Agosto, 2093
Sala 01 - Centro - Guaramirim - SC

Agência Marquês de Olinda

Rua Camboriú, 230 - Salas 04 e 05
Glória - Joinville - SC

Agência Santa Catarina

Rua Santa Catarina, 1.742
Santa Catarina - Joinville - SC

Agência São Bento do Sul

Rua Felipe Schmidt, 104
Centro - São Bento do Sul - SC

Agência São Francisco do Sul

Rodovia Duque de Caxias, 2.717
Ubatuba - São Francisco do Sul - SC

Agência Balneário Piçarras

Av. Nereu Ramos, 496
Centro - Balneário Piçarras - SC

Agência Jaraguá do Sul - Bom Jesus

Av. Mal. Deodoro da Fonseca, 744
Sala 01 - Centro - Jaraguá do Sul - SC

Agência Barra Velha

Rua Bernardo Aguiar, 81
Centro - Barra Velha - SC

Agência Penha

Av. Nereu Ramos, 17
Centro - Penha - SC

Agência Massaranduba

Rua 11 de Novembro, 2.942
Centro - Massaranduba - SC

Agência Campo Alegre

Rua Coronel Bueno Franco, 215
Cascatas - Campo Alegre - SC

Agência Pirabeiraba

Rua Conselheiro Pedreira, 478
Pirabeiraba - Joinville - SC

Agência Schroeder

Rua Paulo Jahn, 91
Centro - Schroeder - SC

Agência Corupá

Av. Getúlio Vargas, 164
Centro - Corupá - SC

Agência Jaraguá do Sul - Água Verde

Rod. Pref. Engelbert Oechsler, 1.095
Vila Lenzi - Jaraguá do Sul - SC

Escritórios de Negócios

Escritório de Negócios - ACIJ

Av. Aluísio Pires Condeixa, 2.550
Sala 22 - Saguazu - Joinville - SC

Escritório de Negócios - Ajorpeme

Rua Urussanga, 292
Bucarein - Joinville - SC

Escritório de Negócios - São Francisco do Sul

Av. Dr. Nereu Ramos, 439 - Espaço Nereu
Rocio Grande - São Francisco do Sul - SC

Escritório de Negócios - Piçarras

Av. Nereu Ramos, 5.292 - Sala 02
Itacolomi - Balneário Piçarras - SC

Escritório de Negócios - Aventureiro

Rua Evaldo Martin Junkes, 885
Aventureiro - Joinville - SC

Escritório de Negócios - Boehmerwald

Rua Boehmerwald, 543
Floresta - Joinville - SC

Escritório de Negócios - Oxford

Rua Jorge Diener, 155 - Sala 04
Oxford - São Bento do Sul - SC

Escritório de Negócios - Vila Nova

Rua XV de Novembro, 7580
Vila Nova - Joinville - SC

Sede Administrativa

Sicredi Empresas

Rua Dona Francisca, 8.300
Perini Bussines Park
Ágora MOB - Sala 201
Distrito Industrial
Joinville - SC



Superintendência Sicredi Norte SC

Rua Dona Francisca, 8.300
Perini Business Park - M 0
Distrito Industrial - Joinville - SC





www.sicredinortesc.com.br



SicrediNorteSC