

Relatório Anual 2024

Sicredi Fronteiras PR/SC/SP



Expediente

Esta é uma publicação da
Cooperativa Sicredi Fronteiras PR/SC/SP

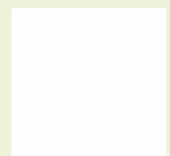
Coordenação de Design
Monique Puttkamer

Produção e Coordenação Editorial
Laisa Verona Dal Forno
Marcio Bona
Monique Puttkamer

Revisão
Laisa Verona Dal Forno
Marcio Bona

Jornalista Responsável
Laisa Verona Dal Forno

**Disponível também
na versão online:**



Apresentação

É com muita alegria que nos encontramos novamente, trazendo a vocês o Relatório Anual de 2024 da Cooperativa Sicredi Fronteiras PR/SC/SP. Nas próximas páginas, compartilharemos as principais ações que realizamos ao longo do ano, nos diversos âmbitos que trabalhamos, como: social, econômico, educacional e ambiental.

Durante este ano, continuamos firmes no nosso compromisso com a comunidade,

promovendo iniciativas que buscam o bem-estar e a inclusão de todos, trabalhando para oferecer soluções financeiras que impulsionem o desenvolvimento local e regional. Além disso, investimos em nossos programas que capacitam e empoderam nossos associados e a comunidade.

Esperamos que, após esta leitura, você leitor, tenha ainda mais certeza de que no Sicredi não é só dinheiro, é ter com quem contar.



Sumário

Apresentação	3
Mensagem do Presidente	6
Mensagem do Diretor Executivo	8
Mensagem do Diretor de Operações	10
Mensagem do Diretor de Negócios	12
Nossa essência cooperativista	14
A essência do cooperativismo	16
Presença nacional, atuação local	22
Destaques 2024	24
Nossa Cooperativa	32
Perfil	34
Estratégia de Sustentabilidade	42
Nossa estratégia de sustentabilidade	44
Referencial de Desenvolvimento Sustentável	46
Relacionamento e Cooperativismo	48
Difundir o cooperativismo e a sustentabilidade	50
Fortalecer nosso modelo de governança	52
Presença nas Assembleias	53
Promover inclusão, diversidade e equidade	57
Promover a perenidade da propriedade familiar rural	61

Soluções Responsáveis 62

Promover a educação financeira	64
Oferecer soluções financeiras e não financeiras com impacto positivo	66
Garantir a gestão integrada de riscos sociais, ambientais e climáticos	70
Promover a gestão ecoeficiente	72
Conscientizar sobre educação e sustentabilidade	74
Atuar com fornecedores e parceiros com gestão sustentável	75

Inovação constante 76

Nossa inovação contínua e reconhecida	78
---------------------------------------	----

Desenvolvimento Local 80

Participação em feiras, eventos e exposições	82
Fomentar a economia local	83
Promover o desenvolvimento de pessoas	84
Formar e valorizar nossas pessoas	86
Promover a segurança aos nossos colaboradores	87
Contribuir e fomentar o agronegócio	88
Contribuir para o desenvolvimento das comunidades	89

Nossos Números 98

Demonstrações financeiras	100
Pesquisa Net Promoter Score	102

Mensagem do Presidente

O ano de 2024 foi marcado por grandes realizações para a Sicredi Fronteiras. Nossa Cooperativa atingiu a expressiva marca de 100 mil associados, um número que representa a confiança de milhares de pessoas que acreditam no cooperativismo como um modelo financeiro mais justo, humano e sustentável. Esse crescimento reforça nosso compromisso de oferecer soluções financeiras que realmente fazem a diferença na vida dos nossos associados e no desenvolvimento das comunidades onde atuamos.

Além do aumento do número de associados, conquistamos um resultado histórico de R\$ 110 milhões, fruto da gestão eficiente e do engajamento de toda a nossa equipe, com a participação efetiva de nossos associados. E, como Cooperativa, seguimos o princípio de compartilhar os bons resultados. Parte desse valor retorna diretamente aos nossos associados por meio da distribuição de resultados, fortalecendo ainda mais o vínculo de participação e pertencimento. Mais do que números, esse crescimento reflete o impacto positivo da nossa atuação no dia a dia dos nossos cooperados, demonstrando que o sistema cooperativo é um caminho sólido e sustentável para o futuro financeiro de todos.

Outro grande avanço em 2024 foi a nossa expansão no estado de São Paulo. Em um mercado onde o cooperativismo de crédito vem ganhando cada vez mais reconhecimento, temos a oportunidade

de apresentar nosso modelo de atuação e mostrar às pessoas que é possível contar com um sistema financeiro que prioriza o crescimento conjunto e não apenas o lucro.

A receptividade tem sido muito positiva e estamos certos de que essa trajetória de crescimento seguirá firme nos próximos anos. A expansão reforça nosso compromisso com a inclusão financeira e com a promoção de um modelo de negócios que gera benefícios reais para seus participantes.

Investimos na reestruturação das nossas agências, reinauguradas após uma ampla reforma para garantir uma experiência ainda melhor aos nossos associados. O novo conceito de atendimento prioriza a proximidade, o conforto e a eficiência, alinhando tecnologia e relacionamento próximo para atender às necessidades dos associados de forma ágil e personalizada.

Esse ano também foi de fortalecimento da nossa cultura organizacional e da relação com nossos cooperados. Investimos em iniciativas para aprimorar ainda mais o atendimento, desenvolver novas soluções financeiras e ampliar a participação dos associados na tomada de decisões. Cada conquista é fruto do esforço conjunto entre colaboradores, conselheiros, dirigentes e, principalmente, dos nossos cooperados, que confiam na Sicredi Fronteiras como sua instituição financeira.



Nas próximas páginas, você poderá conferir mais detalhes sobre as principais ações realizadas pela nossa cooperativa ao longo do ano.

José César Wunsch

PRESIDENTE

O engajamento dos nossos associados, a dedicação e a constante profissionalização dos nossos colaboradores, conselheiros e diretores, aliados ao compromisso com o desenvolvimento sustentável das comunidades, foram essenciais para os resultados alcançados.

Mensagem do Diretor Executivo

É com imensa satisfação que compartilhamos o Relatório Anual da Cooperativa Sicredi Fronteiras PR/SC/SP, que reflete mais um ano de crescimento, dedicação e conquistas notáveis. Como Diretor Executivo, tenho o privilégio de testemunhar o impacto positivo que nossa Cooperativa tem na vida das pessoas e na comunidade em que atuamos.

Em primeiro lugar, gostaria de destacar o crescimento significativo que alcançamos ao longo do último ano. Nossos números refletem o compromisso e a confiança depositados em nós pelos nossos associados. Através de uma gestão sólida e estratégica, conseguimos expandir nossos negócios, aumentar nossa base de associados e fortalecer nossa presença em nossa região.

No entanto, é fundamental ressaltar que o verdadeiro impulsionador desse sucesso são as pessoas. Nossa equipe dedicada e comprometida é o coração pulsante da Cooperativa.

Seu profissionalismo e paixão pelo que fazem são essenciais para oferecermos um atendimento diferenciado e soluções financeiras personalizadas aos nossos associados. Reconhecemos e valorizamos o talento de cada membro da equipe, pois sabemos que são eles que nos fazem estar mais perto dos nossos associados, nosso maior patrimônio.

Além disso, o planejamento estratégico tem desempenhado um papel fundamental em orientar nossas ações e garantir que estejamos sempre alinhados com as necessidades e expectativas dos nossos associados. Por meio de um processo contínuo de análise e revisão, buscamos identificar oportunidades de aprimoramento, antecipar tendências e desenvolver soluções inovadoras. Nosso planejamento estratégico nos permite traçar objetivos e estabelecer um caminho consistente para alcançá-los, sempre com foco no associado e no crescimento sustentável.

É uma oportunidade valiosa para compartilhar com vocês, associados e parceiros, os resultados alcançados.



Neste relatório, você encontrará informações detalhadas sobre nossas conquistas ao longo de 2024.

Fábio Júnior Câmara

DIRETOR EXECUTIVO

E juntos, continuaremos a construir um futuro próspero, baseado em valores cooperativistas, crescimento sustentável e compromisso com as pessoas e a comunidade.

Mensagem do Diretor de Operações

O ano de 2024 foi marcado por importantes avanços na Diretoria de Operações da Cooperativa Sicredi Fronteiras PR/SC/SP, com iniciativas que reforçam nosso compromisso com a eficiência, a inovação e a excelência no atendimento aos associados. A busca contínua por processos mais ágeis, seguros e sustentáveis impulsionou resultados significativos, impactando diretamente a experiência dos nossos cooperados.

Na Área de Processos e Qualidade, mapeamos e criamos 35 novos processos utilizando ferramentas de workflow, fundamentados na Metodologia LEAN, que foca na eliminação de 08 desperdícios (defeitos, espera, transporte, estoque, movimento, processos excessivos, superprodução e desperdício intelectual). Além disso, realizamos melhorias em 165 processos existentes, aplicando o ciclo P-D-C-A (Planejar, Fazer, Checar e Agir), o que resultou em maior eficiência operacional e redução de retrabalhos.

Destacamos também a implementação da adesão eletrônica, que permite a coleta de assinaturas dos associados diretamente pelo aplicativo mobile.

Essa inovação não apenas simplifica o processo para o associado, mas também reduz custos com impressões e contribui para a sustentabilidade, alinhando tecnologia e responsabilidade ambiental.

No âmbito da padronização de atividades, criamos cartilhas operacionais para cargos estratégicos, como GAO, assistentes PF, PJ e Agro. O objetivo é uniformizar procedimentos, garantindo agilidade e consistência no atendimento. Além disso, promovemos integrações entre sistemas internos, reduzindo o tempo de consulta de informações e acelerando o atendimento.

Nas agências, investimos em modernização da infraestrutura, criando ambientes mais acolhedores, tecnológicos e funcionais. Implementamos caixas eletrônicos modernos, espaços de atendimento personalizado e áreas de espera confortáveis, com foco na privacidade e na agilidade, sem abrir mão da qualidade do atendimento próximo e humano.

Por fim, reforçamos nossa gestão integrada de riscos, com o monitoramento constante de indicadores, tratamento de eventos de risco e execução de testes de controle, garantindo a resiliência da Cooperativa e a conformidade com a Declaração de Apetite a Riscos (RAS).



Olhamos para o futuro com o compromisso de evoluir continuamente, fortalecendo a Sicredi Fronteiras como uma cooperativa sólida, inovadora e centrada no associado.

Rodrigo Lazzarini
DIRETOR DE OPERAÇÕES

Mensagem do Diretor de Negócios

A Cooperativa Sicredi Fronteiras PR/SC/SP celebra um marco significativo em sua trajetória: a carteira total de crédito ultrapassou os R\$ 3,60 bilhões, sendo R\$ 2,15 bilhões no crédito comercial e R\$ 1,45 bilhão no crédito rural. Esse crescimento expressivo de 35,05% em 2024 demonstra a força do cooperativismo e a confiança dos associados em nossa missão.

O incremento de mais de R\$ 707 milhões na carteira de crédito – com R\$455 milhões no comercial e R\$ 252 milhões no rural – reflete o empenho da cooperativa em oferecer soluções financeiras que impulsionam o desenvolvimento econômico e social nas regiões onde atuamos. Nossa essência está na proximidade e no compromisso com cada associado, garantindo que tenham acesso a crédito de forma sustentável e responsável.

O crescimento no crédito não apenas fortalece a cooperativa, mas também gera impactos positivos diretos na comunidade. No segmento rural, os

recursos possibilitam investimentos essenciais para a produção e inovação no campo. Já no crédito comercial, o apoio ao empreendedorismo e às empresas locais fomenta a geração de emprego e renda, contribuindo para o desenvolvimento das cidades.

A expansão da nossa presença física também acompanha esse crescimento. Em 2024, inauguramos a quarta agência em Jundiaí/SP, a agência 09 de Julho, consolidando ainda mais nossa atuação na região. Além disso, para melhor atender as agências do estado de São Paulo, inauguramos um novo e amplo escritório regional, garantindo mais eficiência e proximidade no atendimento.

Nosso compromisso é seguir cooperando para o crescimento sustentável de nossos associados e das comunidades onde estamos inseridos. Cada conquista é fruto da confiança de nossos cooperados e do trabalho incansável de nossas equipes, sempre focadas em oferecer soluções financeiras que fazem a diferença na vida das pessoas.



Seguimos firmes na missão de transformar realidades, promovendo um sistema financeiro mais justo, colaborativo e acessível para todos. Afinal, no Sicredi, crescer juntos é o que nos move.

José Carlos Steffen

DIRETOR DE NEGÓCIOS

CAPÍTULO 1



*Nossa essência
cooperativista*

A essência do cooperativismo

16

Presença nacional, atuação local

22

Destaques 2024

24

A Essência do Cooperativismo



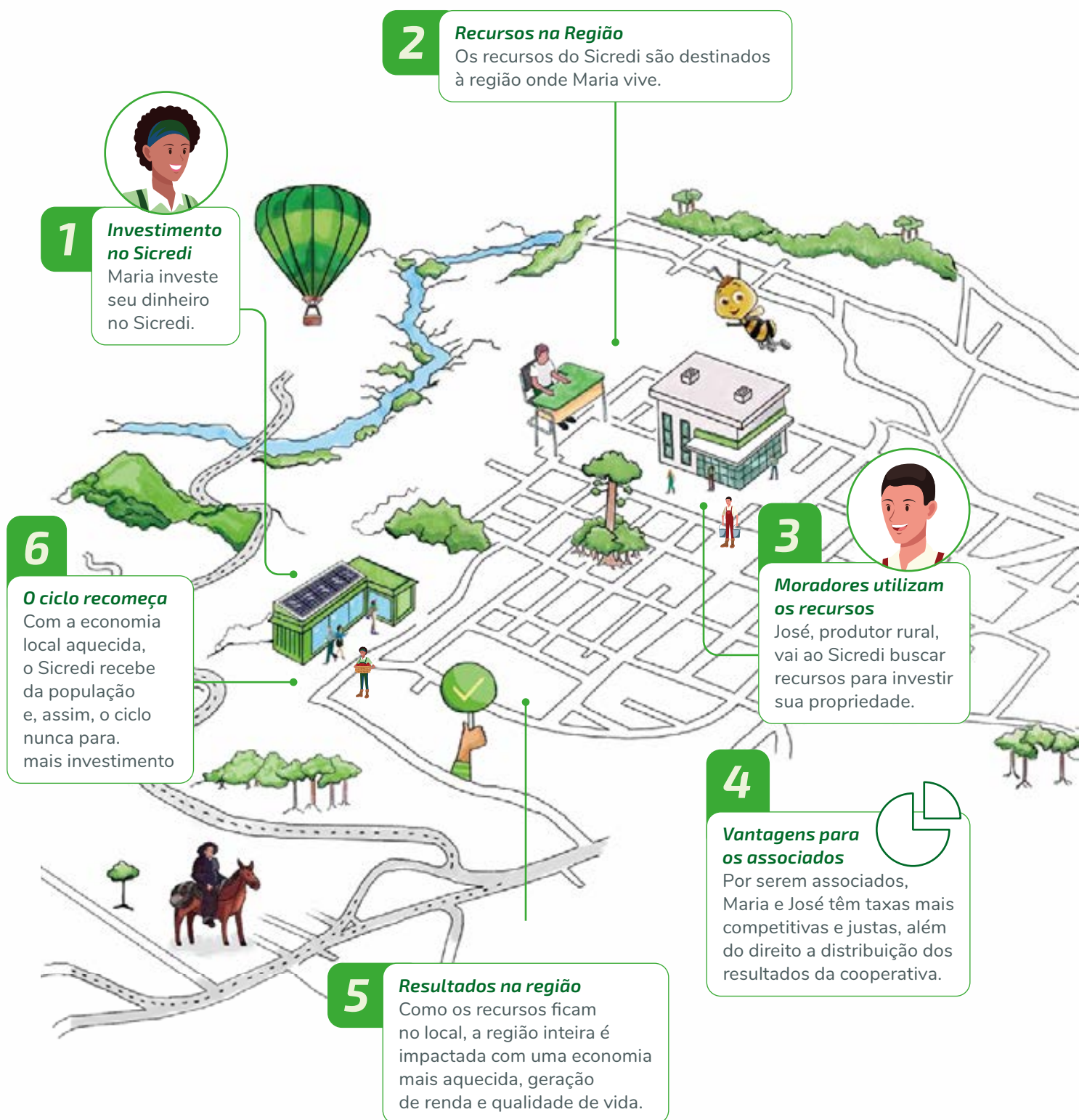
Somos o Sicredi, uma instituição financeira cooperativa que há mais de 120 anos gera impactos positivos - ambientais, econômicos e sociais - aos nossos associados e sociedade, a partir de soluções financeiras e não financeiras.

Nosso modelo de negócios é baseado na livre adesão, com uma gestão democrática e participativa. Atuamos com o propósito de construir, juntos, uma sociedade mais próspera, promovendo o desenvolvimento econômico e a preservação dos recursos naturais.

A partir da nossa atuação, criamos um círculo virtuoso do cooperativismo. Ao unirmos forças na nossa cooperativa de crédito, estamos criando um relacionamento cada vez mais próximo, promovendo o desenvolvimento local e tornando a vida de cada pessoa mais cooperativa, simplificada e próspera.

O Símbolo do Cooperativismo





O círculo virtuoso funciona de maneira simples e eficaz. É como uma roda que gira e traz benefícios para todos os envolvidos.

Cooperativa e associados

Os associados são pessoas que se unem à nossa cooperativa de crédito e, nessa parceria, passam a ser donos do negócio, podendo ter voz ativa e poder de decisão.

Investimento na cooperativa e recursos na região

Os associados investem e poupam dinheiro em nossa cooperativa, contribuindo para que possamos oferecer recursos para as pessoas e negócios das regiões onde estamos inseridos.

Distribuição de recursos

Esses recursos podem ser utilizados para comprar uma casa, abrir um negócio ou pagar a faculdade, por exemplo, levando em consideração as necessidades e perfil financeiro de cada associado.

Economia em movimento

Os recursos utilizados para comprar, produzir e empreender não ficam parados: eles circulam na região, impulsionando a economia local. Com isso, mais empregos e serviços são criados, gerando renda e oportunidades para todos.

Resultados positivos compartilhados

À medida que os associados usam os serviços da cooperativa, resultados positivos são gerados e compartilhados com os associados, seja por meio da distribuição de resultados ou por investimentos na própria cooperativa.

Crescimento conjunto

Com melhores resultados, nossa cooperativa tem condições de oferecer taxas justas e competitivas para que outras pessoas também tenham a possibilidade de realizarem seus sonhos, além de também terem direito à distribuição de resultados.



Ao contribuir com a prosperidade conjunta de todos os envolvidos nesse ciclo, entendemos a importância da nossa atuação para promover o desenvolvimento local e melhorar a qualidade de vida das comunidades. Por isso seguimos motivados a impactar positivamente a sociedade a partir do círculo virtuoso do cooperativismo.

Nossos Nortedores

Missão

Somos um sistema cooperativo que valoriza as pessoas e promove o desenvolvimento local de forma sustentável.

Visão

Ser reconhecida como instituição financeira cooperativa com excelência em relacionamento e soluções que beneficiam nossos associados e a sociedade.

Valores

COOPERAÇÃO

A cooperação está na nossa essência

A natureza cooperativa do negócio é o que nos faz capazes de alcançar o máximo do nosso potencial. Nossa escolha é sempre por cooperar, porque o todo é maior do que a soma das partes.

ATUAÇÃO SISTÊMICA

Atuação sistêmica é a nossa força

A atuação sistêmica é a forma como nos estruturamos, reconhecemo-nos e como guiamos o nosso funcionamento: o todo funciona quando cada parte desempenha, de forma coordenada, o seu papel. O sistema nos torna sólidos, e a solidariedade nos torna fortes.

PESSOAS NO CENTRO

Interesse genuíno nas pessoas está em nosso coração

Somos movidos pelo interesse genuíno nas pessoas. Queremos verdadeiramente entender as diferentes realidades e desafios das pessoas para oferecer a solução ideal – das pessoas colaboradoras aos associados, dos associados à comunidade. Acreditamos em uma cultura de trabalho humanizada e inclusiva, com orgulho pelo que fazemos juntos. E projetamos isso para fora, proporcionando a melhor experiência cooperativa para o associado.



EVOLUÇÃO CONSTANTE

Evolução constante é nossa mentalidade

Entendemos o dinamismo do mercado e das relações. Por isso temos um olhar curioso e nos adaptamos a cada novo movimento evolutivo, criando oportunidades para melhorar, sempre. Incentivamos o empreendedorismo e aprendizado contínuo, em um modelo de cooperativismo renovado, que seja relevante para os associados e a sociedade e que cresça com eles.

DESENVOLVIMENTO LOCAL

Desenvolvimento local é o que nos move

Acreditamos que, como protagonistas de desenvolvimento local e sustentável, as decisões do nosso dia a dia reverberam impacto positivo em cada região em que atuamos. A crença em proporcionar qualidade de vida para todos é que nos permite amplificar o efeito do nosso trabalho.

ÉTICA

Ética rege nosso pensamento e atuação

A ética faz parte do nosso jeito de ser, pensar e atuar. É inegociável e presente a cada tomada de decisão. Regula nossos comportamentos individuais e coletivos, priorizando o respeito a todos, dentro e fora do Sistema. Norteia nossas relações interna e externamente, com associados, parceiros e comunidade.

TRANSPARÊNCIA

Transparência alimenta nossas relações

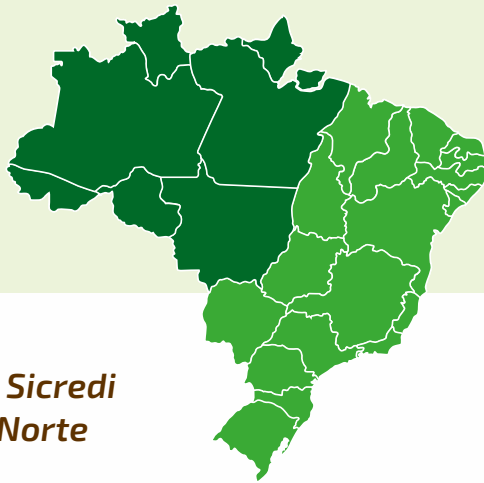
Com transparência, estabelecemos vínculos sólidos e relação de confiança com as pessoas que fazem parte do nosso sistema. É por meio da confiança que realizamos as transformações profundas na sociedade.

Presença nacional, atuação local

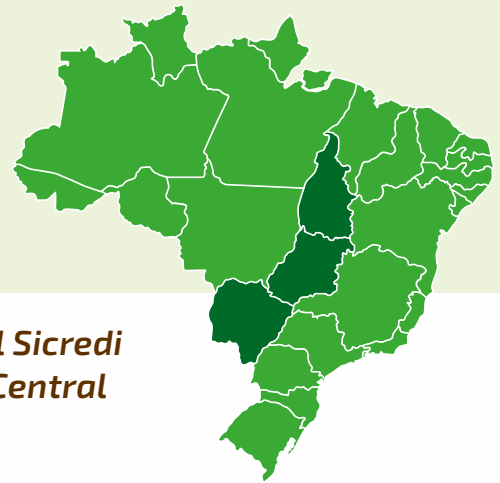


Pensamos global e agimos localmente. Em nosso modelo de atuação sistêmico, contamos com mais de 100 cooperativas espalhadas por todos os estados brasileiros, que somam mais de 2,7 mil pontos de atendimento e mais de 45 mil pessoas colaboradoras, com capacidade para atender mais de 8 milhões de associados.

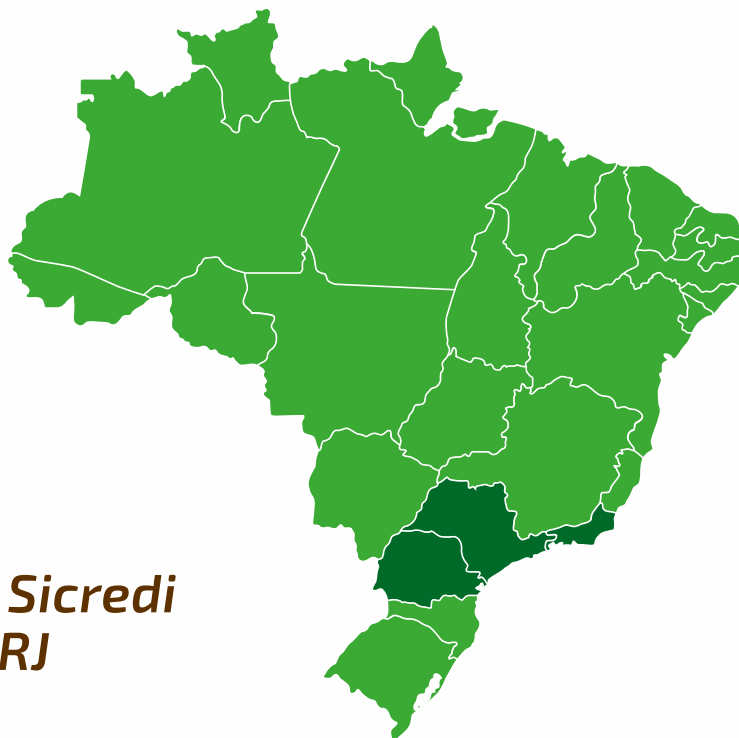
Todas as nossas cooperativas são filiadas a uma das cinco centrais regionais, que são acionistas do Conselho de Administração da SicrediPar, holding que coordena, junto das próprias cooperativas, as decisões estratégicas do Sistema. Além disso, contam ainda com o apoio técnico e estratégico do Centro Administrativo Sicredi, garantindo tecnologia, segurança e solidez financeira.



**Central Sicredi
Centro Norte**



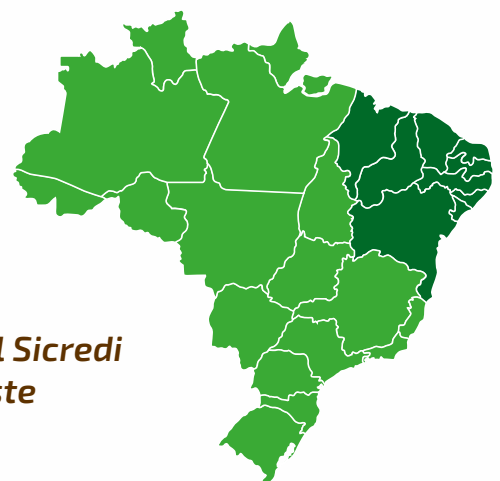
**Central Sicredi
Brasil Central**



**Central Sicredi
PR/SP/RJ**



**Central Sicredi
Sul-Sudeste**



**Central Sicredi
Nordeste**

Destques 2024

Rankings e premiações



Ranking de Agentes Financeiros do BNDES

o Sicredi foi o principal agente financeiro na concessão de recursos do Banco Nacional de Desenvolvimento Econômico e Social (BNDES) em 2023. No total, foram liberados R\$ 8,2 bilhões pela instituição em operações para pessoas físicas e jurídicas de micro, pequeno e médio porte, além de produtores rurais. Os dados foram liberados no Ranking de Agentes Financeiros do BNDES divulgado em janeiro de 2024, o qual considera o período de janeiro a dezembro de 2023.

Ranking Focus Banco Central

o Sicredi está pelo sétimo ano consecutivo no ranking anual de projeções econômicas, divulgado pelo Banco Central, e conquistou o 3º lugar em duas categorias - na projeção da Taxa de desocupação de médio prazo, com as projeções realizadas por sua área de Análise Econômica, e do IPCA Administrados de longo prazo, resultado obtido pela Asset.

100 empresas mais inovadoras no uso de TI

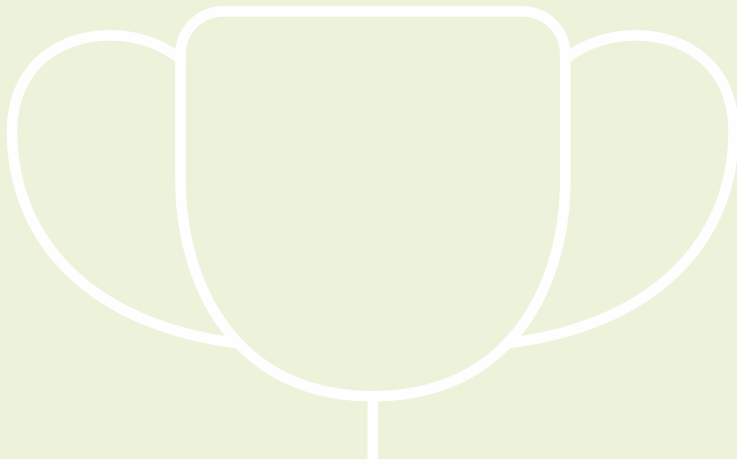
premiação realizada pelo IT Fórum, que analisa o ambiente inovativo e o protagonismo da área nas maiores empresas do país. Ficamos na 63ª posição – resultado obtido por meio de análise que considerou a combinação entre processo e prática na utilização da tecnologia em benefício da inovação.

Ranking Merco

o Sicredi ficou na 11ª posição do ranking Merco - monitor empresarial de reputação corporativa, na categoria “Serviços Financeiros”.

Best Workplaces InfoJobs

Sicredi foi citado entre as 5 melhores empresas no ranking da InfoJobs, categoria "Instituições Financeiras, Seguradoras e Consultorias".



Ranking brasileiro World's Best Banks 2024 Forbes | Tive

Sicredi conquistou a 5ª posição no ranking. Na pesquisa, bancos de 33 países foram avaliados por clientes com base em uma série de critérios relacionados às suas experiências no relacionamento.

LinkedIn Top Companies 2024

o Sicredi ficou na 8ª posição no ranking geral do Top Companies do LinkedIn 2024 do Brasil e na 5ª posição no ranking da primeira edição do Top Companies do setor financeiro do LinkedIn, na categoria Grande Empregador.

Pesquisa Nacional de Cartões de Crédito (PNCC) - CardMonitor

o cartão de crédito do Sicredi lidera ranking de preferência dos usuários que possuem mais de um cartão, com percentual de 63,8%, quase 3 p.p. acima do índice de 2023, quando alcançou 60,9% de preferência dos usuários.

Ranking BNDES

Sicredi foi reconhecido em 6 categorias das 10 categorias: 1º lugar em “Clientes Apoiados pelo BNDES” e “Valor Operado Geral”, 2º lugar em “BNDES Crédito Rural” e 3º lugar em “Canal MPME (Micro, Pequenas e Médias Empresas)”, “FGI/PEAC (Programa Emergencial de Acesso a Crédito com garantia do Fundo Garantidor para Investimentos)” e “Atendimento ao Cliente”.

WYCUP

O Projeto "Caminhos da Energia", desenvolvido no Comitê Jovem da Sicredi Centro Sul PR/SC/RJ, conquistou premiação internacional no WYCUP - World Council Young Credit Union People, durante a Conferência Mundial das Cooperativas de Crédito promovida pelo WOCCU, em Boston (EUA).

10ª edição do Prêmio Valor Inovação

O Sicredi ficou entre as cinco mais inovadoras no setor financeiro de acordo com a avaliação realizada pelo jornal Valor Econômico, em parceria com a Strategy&.



Prêmio Broadcast Projeções 2024

6ª posição na categoria Top Geral que avalia as previsões de sete indicadores da economia. Foi o quarto ano consecutivo em que o Sicredi recebeu o reconhecimento, o qual destacou as instituições financeiras e consultorias econômicas que mais acertaram as estimativas sobre as variáveis macroeconômicas de 2023.

Prêmio Próspera Coop / Confebras

O Sicredi foi reconhecido em duas categorias: em finanças sustentáveis, com a Primeira Emissão de Letra Financeira Sustentável do Brasil, e em governança, com o Comitê Jovem e Comitê Mulher, da Cooperativa Sicredi Parque das Araucárias (PR/SC/SP).

Valor 1000

Em sua 24ª edição, por meio da experiência do Valor Econômico, FGV e Serasa, o prêmio analisou 27 setores da economia brasileira, as 1000 maiores empresas do país, as 50 maiores por região e ofereceu um panorama completo do setor financeiro. O Sicredi conquistou o 7º lugar na categoria “100 Maiores Bancos”.

Melhores e Maiores Exame

Com metodologia desenvolvida pela Exame e a Ibmec, uma das mais conceituadas escolas de negócios do país, o ranking Melhores e Maiores analisa resultados contábeis, crescimento dentro do segmento, governança, responsabilidade socioambiental e histórico em diversos setores, a fim de premiar as maiores empresas em 16 setores. O Sicredi foi o 1º colocado na categoria “Cooperativas” e 10º na categoria “Bancos”.

Great Place To Work® (GPTW) 2024

Sicredi recebeu o prêmio principal, na categoria Empresas Gigantes - com mais de 10 mil colaboradores e também conquistou o Destaque em Saúde Emocional, figurando em uma lista composta por 10 empresas com ótimos índices relacionados à saúde e bem-estar.

Global SME Finance Awards 2024

O Sicredi foi premiado com: Platinum - Melhor Financiador para Mulheres Empreendedoras - Commercial Bank Global Champion; Platinum - Melhor Financiador para Mulheres Empreendedoras – América Latina e Caribe; Gold - Financiador PME do Ano - América Latina e Caribe; e Gold - Melhor Financiador para Mulheres Empreendedoras - América Latina e Caribe, com o ‘Donas do Negócio’, da Coop. Sicredi União MS/TO e Oeste da Bahia.

Prêmio Diversidade em Prática - BlendEdu

O curso “Mulher Empreendedora”, oferecido pelo Sicredi, foi eleito vencedor na categoria Educação e Empoderamento do Prêmio Diversidade em Prática, promovido pela startup BlendEdu que reconhece as melhores iniciativas de inclusão e diversidade no mercado.

Época 360º

O Sicredi é o “Destaque” na categoria “Bancos na região Sul”. Também ocupou o 2º lugar no ranking setorial «Bancos» na categoria “Desempenho financeiro”, o 3º lugar no ranking “Setorial”, categoria “Inovação”, e a 56ª posição no ranking geral das empresas.

Ranking 100 Open Startups

O maior levantamento de inovação aberta na América Latina está na 9ª edição. O Sicredi foi premiado na categoria “Top 10 Serviços Financeiros”, onde manteve a liderança em 1º lugar e garantiu a 8ª posição no ranking geral “Top 100 Open Corps”.

Selo de Prevenção a Fraudes

O selo da Confederação Nacional das Instituições Financeiras (CNF), em parceria com a Federação Brasileira de Bancos (Febraban) atesta que o Sicredi e suas 104 cooperativas possuem processos eficientes para prevenir fraudes e conscientizar seus associados sobre os riscos.

Guia FGV de Fundos de Investimentos 2024

O Sicredi foi reconhecido como a 2ª melhor Asset do ano na categoria Gestores Especialistas, alcançou o 2º lugar na categoria Money Market dentro do mesmo grupo e garantiu o 3º lugar na categoria Segmentos de Investidores – Atacado.

Destques 2024

Reconhecimentos



100 Mais Inovadoras

Uso de TI

Segundo a IT Forum, nos mantivemos na 63ª posição – resultado obtido por meio de análise que considerou a combinação entre processo e prática na utilização da tecnologia em benefício da inovação.

Ranking Focus de Projeções

O Sicredi conquistou o 3º lugar em duas categorias - na projeção da Taxa de desocupação de médio prazo, com as projeções realizadas por sua área de Análise Econômica, e do IPCA Administrados de longo prazo, resultado obtido pela Asset.

Época NEGÓCIOS 360º

Nesta 13ª edição da premiação, o Sicredi é o “Destaque” na categoria “Bancos na região Sul”. Também ocupou o 2º lugar no ranking setorial “Bancos” na categoria “Desempenho financeiro”, o 3º lugar no ranking “Setorial”, categoria “Inovação”, e a 56ª posição no ranking geral das empresas

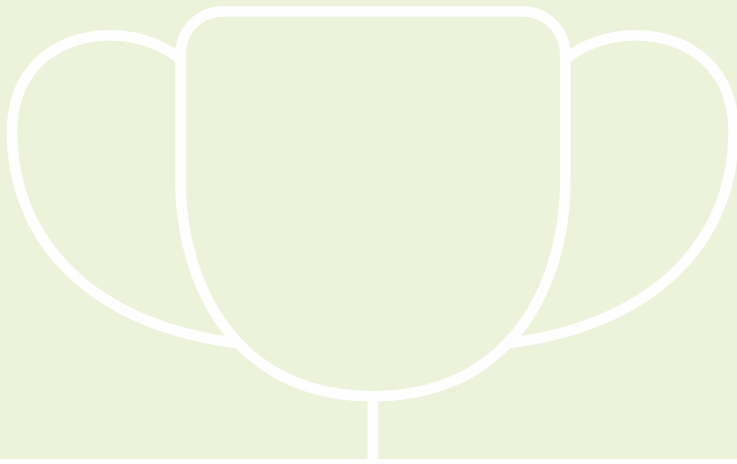
Agentes financeiros de destaque

O Sicredi conquistou posições de destaque no ranking dos agentes financeiros parceiros com melhor desempenho no ano de 2023, divulgado pelo Banco Nacional de Desenvolvimento Econômico e Social (BNDES).

A instituição financeira cooperativa foi reconhecida em 6 categorias das 10 categorias: 1º lugar em “Clientes Apoiados pelo BNDES” e “Valor Operado Geral”, 2º lugar em “BNDES Crédito Rural” e 3º lugar em “Canal MPME (Micro, Pequenas e Médias Empresas)”, “FGI/PEAC (Programa Emergencial de Acesso a Crédito com garantia do Fundo Garantidor para Investimentos)” e “Atendimento ao Cliente”.

Best Work Places

O Sicredi foi citado entre as 5 melhores empresas no ranking da InfoJobs, categoria “Instituições Financeiras, Seguradoras e Consultorias”. A lista leva em consideração as mais de 14 milhões de avaliações de colaboradores e ex-colaboradores, realizadas no Infojobs Advisor, funcionalidade do jobsite que, de forma transparente, detalha a reputação das empresas, além de fornecer aos profissionais informações reais e valiosas sobre a cultura das organizações.



Great Place to Work GPTW

O Sicredi foi escolhido como a melhor empresa para trabalhar no país, na categoria Empresas Gigantes - com mais de 10 mil colaboradores, o Sicredi também conquistou o Destaque em Saúde Emocional, figurando em uma lista composta por 10 empresas com ótimos índices relacionados à saúde e bem-estar.



Melhores e Maiores

51ª edição da Melhores e Maiores 2024, o Sicredi foi a empresa campeã na categoria “Cooperativas”, ao ocupar o primeiro lugar no Ranking, e o 32º lugar na categoria “Maiores”, em ranking com as 1000 maiores empresas do país, considerando todos os setores. A instituição financeira também ocupa - por meio do Banco Cooperativo Sicredi, uma das estruturas do Sistema -, o 10º lugar na categoria “Bancos”, ranking que engloba 105 participantes.





LinkedIn Top Companies

O Sicredi ficou na 8ª posição no ranking geral do Top Companies do LinkedIn 2024 do Brasil, que classifica as 25 melhores empresas para trabalhar e crescer profissionalmente, divulgado no dia 16 de abril. O LinkedIn utilizou dados exclusivos da plataforma e analisou aspectos do crescimento profissional na empresa e aquisição de competências durante o período de contratação. Ainda, conquistou a 5ª posição no ranking da primeira edição do Top Companies do setor financeiro do LinkedIn, na categoria Grande Empregador. Foram classificadas as dez instituições financeiras que têm ajudado seus funcionários a crescer profissionalmente e alcançar seus objetivos a longo prazo.

Top 100 Open Corps

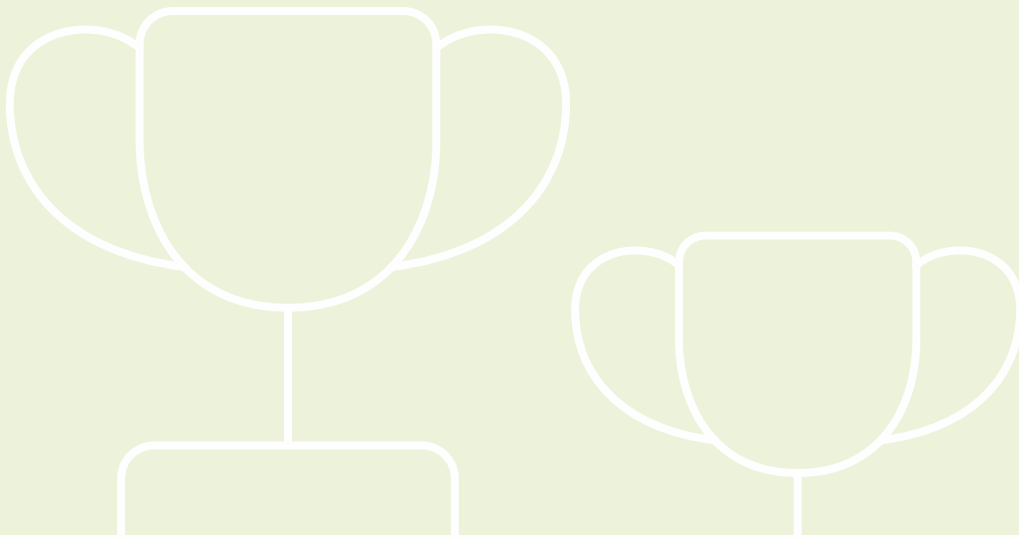
O maior levantamento de inovação aberta na América Latina está na 9ª edição. O Sicredi foi premiado na categoria “Top 10 Serviços Financeiros”, onde manteve a liderança em 1º lugar e garantiu a 8ª posição no ranking geral “Top 100 Open Corps”.

Valor 1000

O Sicredi conquistou o 7º lugar na categoria “100 Maiores Bancos”. Além disso, também se destacou em outras 9 categorias do guia, que considera o balanço combinado do Sistema. Entre os destaques, ocupou a 6ª colocação entre os 20 maiores em Operações de Crédito e em Depósitos Totais, e o 7º lugar entre os 20 maiores em Receita de Intermediação, melhor Resultado Operacional sem Equivalência Patrimonial e os mais Rentáveis sobre o Patrimônio Médio, entre os grandes.

Pesquisa Nacional de Cartões de Crédito (PNCC)

O cartão de crédito do Sicredi lidera ranking de preferência dos usuários que possuem mais de um cartão, com percentual de 63,8%, quase 3 p.p. acima do índice de 2023, quando alcançou 60,9% de preferência dos usuários. Os dados são da Pesquisa Nacional de Cartões de Crédito (PNCC), edição 2024, realizada pela CardMonitor – empresa especializada na análise sobre o mercado de meios eletrônicos de pagamento -, em parceria com o Instituto Medida Certa.



World's Best Banks

O Sicredi conquistou a quinta posição do ranking brasileiro do World's Best Banks 2024, realizado pela Forbes, em parceria com a empresa de estatísticas Statista. Na pesquisa, bancos de 33 países foram avaliados por clientes com base em uma série de critérios relacionados às suas experiências no relacionamento. Mais de 49 mil pessoas indicaram responderam a um questionário detalhado dando notas a partir das suas experiências nas instituições financeiras onde possuem ou já tiveram conta corrente ou poupança. Eles tiveram que avaliar as instituições a partir de cinco critérios: confiança, termos e condições, atendimento ao cliente, serviços digitais e aconselhamento financeiro.

WYCUP - World Council Young Credit Union People

O projeto "Caminhos da Energia", desenvolvido por meio do Comitê Jovem da Sicredi Centro Sul PR/SC/RJ, foi premiado pelo maior evento de cooperativismo de crédito do mundo em Boston, nos Estados Unidos, como parte da Conferência Mundial das Cooperativas de Crédito promovida pelo WOCCU (Conselho Mundial das Cooperativas de Crédito, na tradução da sigla em inglês).

Global SME Finance Awards

O Sicredi foi premiado com: Platinum - Melhor Financiador para Mulheres Empreendedoras - Commercial Bank Global Champion; Platinum - Melhor Financiador para Mulheres Empreendedoras - América Latina e Caribe; Gold - Financiador PME do Ano - América Latina e Caribe; e Gold - Melhor Financiador para Mulheres Empreendedoras - América Latina e Caribe, com o 'Donas do Negócio', da Coop. Sicredi União MS/TO e Oeste da Bahia.

Prêmio Guia de Fundos FGV

A Sicredi Asset Management se destacou no Guia FGV de Fundos de Investimentos 2024, consolidando sua posição como uma das principais gestoras do país. A instituição foi reconhecida como a 2ª melhor Asset do ano na categoria Gestores Especialistas, alcançou o 2º lugar na categoria Money Market dentro do mesmo grupo e garantiu o 3º lugar na categoria Segmentos de Investidores - Atacado.

Merco Empresas

O Sicredi ficou na 11ª posição do ranking Merco - monitor empresarial de reputação corporativa, na categoria "Serviços Financeiros".

CAPÍTULO 2



Nossa Cooperativa

Sicredi Fronteiras PR/SC/SP

Perfil

34

Perfil

A Cooperativa Sicredi Fronteiras - consolidação de um sonho de 30 sócios fundadores - nasceu há 34 anos, em Capanema/PR. A antiga Credesul, foi constituída para fomentar o crédito rural, hoje é uma Cooperativa de livre admissão, com mais de 113 mil associados, que acreditam na construção coletiva de uma sociedade mais próspera.

Hoje, o objetivo dos 30 sócios fundadores ainda se reflete no propósito do Sicredi, de construir juntos uma sociedade mais próspera.

Presença

44 agências
distribuídas em

38 municípios
presentes em

3 estados



1. **Paraná**

Ampére, Barracão, Bela Vista da Caroba, Boa Vista da Aparecida, Bom Jesus do Sul, Capanema, Capitão Leônidas Marques, Pérola D'Oeste, Planalto, Pranchita, Realeza, Salgado Filho, Santa Izabel do Oeste, Santa Lúcia e Santo Antonio do Sudoeste.

2. **Santa Catarina**

Anchieta, Guaraciaba, Palma Sola e São José do Cedro.

3. **São Paulo**

Atibaia, Bom Jesus dos Perdões, Bragança Paulista, Cabreúva, Cajamar, Campo Limpo Paulista, Itatiba, Itu, Itupeva, Jarinu, Jundiá, Louveira, Mairiporã, Morungaba, Pinhalzinho, Piracaia, Várzea Paulista e Vinhedo.

NOSSA GOVERNANÇA

Conselho de Administração

Gestão 2021 - 2024

O Conselho de Administração é o órgão estatutário encarregado do processo de decisão da Cooperativa em relação ao seu direcionamento estratégico. Ele é o guardião do objeto social e do sistema de governança e quem decide os rumos do negócio conforme o melhor interesse da Cooperativa e dos associados.

Tem como missão proteger e valorizar a Cooperativa, promover o desenvolvimento socioeconômico dos associados, preservar a natureza cooperativa do negócio e buscar o equilíbrio entre os anseios de todas as partes interessadas.



José César Wünsch
Presidente



Jorge Luiz Hoppe
Vice-Presidente



Celso Miki Hirose



Moacir J. Moltocaró



Arnildo Borner



Gilberto F. Lodi



Fabio Vendramin



Ivan Pavan



José A. Barichello



Sandro A. Firmino



Sergio Sartori

Conselho Fiscal

Gestão 2023 - 2024

Uma cooperativa forte depende muito da sua sustentabilidade financeira, é por isso que na Sicredi Fronteiras contamos com um órgão estatutário de fundamental importância no sistema de Governança: o Conselho Fiscal.

É um órgão independente, eleito pelos associados em assembleia, encarregado de fiscalizar e promover valores éticos com um olhar apreciativo sobre todas as atividades da Cooperativa.

Atua em sintonia com o sistema de auditorias e com as informações geradas pelas áreas Contábeis e de Controles Internos, tendo a responsabilidade de alertar para sinais de exposição a eventuais riscos.

Conforme definido na lei e no Estatuto Social, este time é formado por três conselheiros titulares e um suplente, cujos mandatos são de dois anos.



Guilherme Fontana



Linor José Filippin



Lucia H. de Oliveira



Gesiani R. de Lima

Colegiado Executivo

Formado por diretores de diferentes áreas da Cooperativa, que compõem um grupo de inteligência coletiva que responde pela condução do modelo de gestão por propósito que norteia a Sicredi Fronteiras.



Fábio Júnior Câmara
Diretor Executivo



José Carlos Steffen
Diretor de Negócios



Rodrigo Lazzarini
Diretor de Operações

Conselheiros em visita à Central Sicredi

Em agosto, os membros dos conselhos da nossa Cooperativa realizaram uma visita ao Jardim Botânico de Curitiba. Em seguida, foram recebidos na Central Sicredi PR/SP/RJ pelo Presidente Manfred Alfonso Dasenbrock e pelo Diretor Executivo Maroan Tohme, na sala do conselho da Central. Durante o encontro, o Presidente Manfred reconheceu o trabalho e o nosso crescimento no decorrer de 2024, e



abordou com o conselho, temas relacionados à gestão e governança. Ainda em Curitiba, os conselheiros visitaram a Ocepar, onde foram recepcionados pelo Superintendente Nelson Costa e pelo Gerente de Desenvolvimento Humano, Leandro Macioski. Na ocasião, discutiram assuntos como o planejamento PRC500 e outras questões ligadas ao SESCOOP.



CONSELHO ALINHADO

Em outubro, recebemos em nossa Sede Administrativa, o Presidente da Central PR/SP/RJ, Sr. Manfred Alfonso Dasenbrock. No momento, ele se reuniu com o Conselho de Administração da Cooperativa para tratar de assuntos relacionados a governança.



Visita às agências

Neste ano, Fábio Junior Câmera, Diretor Executivo da nossa Cooperativa, visitou as agências para enfatizar a essência do Ciclo Estratégico 2025. Essas visitas tiveram como objetivo demonstrar na prática nossa Missão de valorizar o ser humano e fomentar o crescimento local de maneira sustentável, a Visão de ser uma instituição financeira cooperativa reconhecida pela excelência no atendimento e nas soluções que favorecem tanto os associados quanto a comunidade, e os Valores fundamentais que incluem a preservação do caráter cooperativo do negócio, o respeito pela individualidade do associado, a cultura organizacional, a valorização e o desenvolvimento pessoal, a manutenção da integridade do sistema, a observância das normas e a eficiência e transparência administrativa.

Durante esses encontros, o Diretor conversou com a equipe, sempre reforçando o propósito do Sicredi de agregar valor ao empreendimento dos



Itatiba/SP



Louveira/SP



Boa Vista da Aparecida/PR

associados e à comunidade, falando sobre a importância de um relacionamento próximo e personalizado, que está em perfeita sintonia com a Missão 30. As visitas proporcionam à diretoria uma compreensão mais profunda das realidades locais, fortalecendo os vínculos com as pessoas colaboradoras, e os associados, sendo uma chance de diálogo, de escuta de sugestões e de troca de experiências.

Nosso Planejamento

Reuniões de Análises Estratégicas

Durante o ano de 2024, realizamos 8 RAE's – Reuniões de Análises Estratégicas, em conjunto com os Gerentes de Agências e Gerentes de Atendimento e Operações. Esses momentos permitiram que os gestores avaliassem o desempenho financeiro, identificassem oportunidades de crescimento e ajustassem as estratégias



conforme necessário. Além disso, elas promoveram a transparência e a comunicação eficaz entre os colaboradores da Cooperativa, garantindo que todos estivessem alinhados com os objetivos organizacionais. Com essa análise de dados e indicadores-chave, é possível tomar decisões que beneficiam todos os nossos associados.



Planejamento 2025

Na semana de planejamento estratégico da Cooperativa para o próximo ano, foram discutidos e alinhados os objetivos para próximo ano. Durante esses intensos dias, a liderança da Cooperativa analisou o cenário atual e identificou as oportunidades que ainda podemos explorar. Em seguida, foi elaborado um

plano de ação detalhado, com etapas e prazos definidos, para garantir que os objetivos sejam atingidos. Estes dias permitiram que todos os envolvidos estivessem cientes das prioridades e das responsabilidades, compreendendo quais ações serão necessárias para obtermos mais um brilhante ano.

Seminário Anual das Cooperativas

Nossa Cooperativa foi premiada este ano em um evento de reconhecimento realizado pela Central. O Seminário Anual das Cooperativas, ocorreu em Campinas/SP, no final de novembro e teve como tema “Laços que fortalecem - raízes que inspiram o futuro”, com palestras e alinhamentos importantes. Neste momento, celebramos o excelente desempenho das agências de Bom Jesus dos Perdões, Boa Vista da Aparecida, Jundiaí Pirapora, Guaraciaba e Bragança Paulista/Centro. Elas demonstraram um grande compromisso com os objetivos estipulados, se destacando principalmente nos seguintes indicadores: número de associados, índice de cobertura, Net Promoter Score (NPS),



operações de crédito, recuperação de prejuízo, recursos captados, resultado líquido e indicador de supervisão.

Esses indicadores estão alinhados com o nosso planejamento estratégico, que se estende até 2026. O projeto, denominado “Missão 30”, visa posicionar nossa Cooperativa entre as 30 maiores no ramo de crédito do Brasil ao final deste ciclo.



Mais agências para atender nossos associados

O aumento do número de associados nos fez ampliar o número de agências em nossa área de atuação, desta forma, inauguramos a 4ª agência em Jundiaí, local onde também inauguramos o novo Escritório Regional da Sede Administrativa, com mais de 700m². Ambos os locais contam com uma estrutura pensada para garantir conforto aos associados e também aos colaboradores que prestam suporte às agências.

Reinauguramos sete espaços neste ano: Planalto, Boa Vista da Aparecida, Realeza e Santa Izabel do Oeste no Paraná, Itatiba e Itu, em São Paulo e Palma Sola, em Santa Catarina.

Nestas reinaugurações, entregamos ao associado ambientes modernizados e acolhedores, proporcionando experiências que fomentem a proximidade com a Cooperativa, essencial para quem também é dono do negócio.



Jundiaí/SP



Santa Izabel do Oeste/PR



Planalto/PR



Itatiba/SP



Boa Vista da Aparecida/PR



Itu/SP



Realeza/PR



Palma Sola/SC

CAPÍTULO 3



Estratégia de sustentabilidade

Nossa estratégia de sustentabilidade

44

*Referencial de Desenvolvimento
Sustentável*

46

Nossa estratégia de sustentabilidade

Como um Sistema cooperativo, dedicamos especial atenção aos resultados gerados por nossas operações, especialmente aos impactos positivos promovidos para nossos associados, para o meio ambiente e para a comunidade.

Para tanto, além de nossos norteadores estratégicos — Missão, Visão e Valores, que orientam a condução do negócio — dispomos de uma sólida Estratégia de Sustentabilidade que orienta a nossa atuação, integrando as melhores práticas de gestão do mercado. Pautada nos pilares Ambiental, Social e Econômico, a estratégia demonstra o nosso foco na sustentabilidade e na longevidade do nosso negócio.

Como parte da nossa Estratégia de Sustentabilidade, estabelecemos direcionadores e temas focais, que norteiam nosso planejamento e ação para onde podemos, de fato, gerar impacto positivo.

Nossos três direcionadores de Governança – Relacionamento e Cooperativismo, Soluções Responsáveis e Desenvolvimento Local – são divididos em 12 temas focais, que são as temáticas mais relevantes para a nossa sustentabilidade, onde devemos focar nossos esforços a fim de promover o crescimento sustentável do negócio.





Com base nos temas focais, construímos os documentos e políticas sistêmicas que orientam nossa estratégia, tomada de decisão, operação e conduta.

A nossa Política de Sustentabilidade estabelece a governança para a sustentabilidade e os princípios e diretrizes aplicáveis a todos os níveis e entidades do Sistema, norteando a tomada de decisão na condução de negócios, atividades, processos e na relação com nossas partes interessadas.

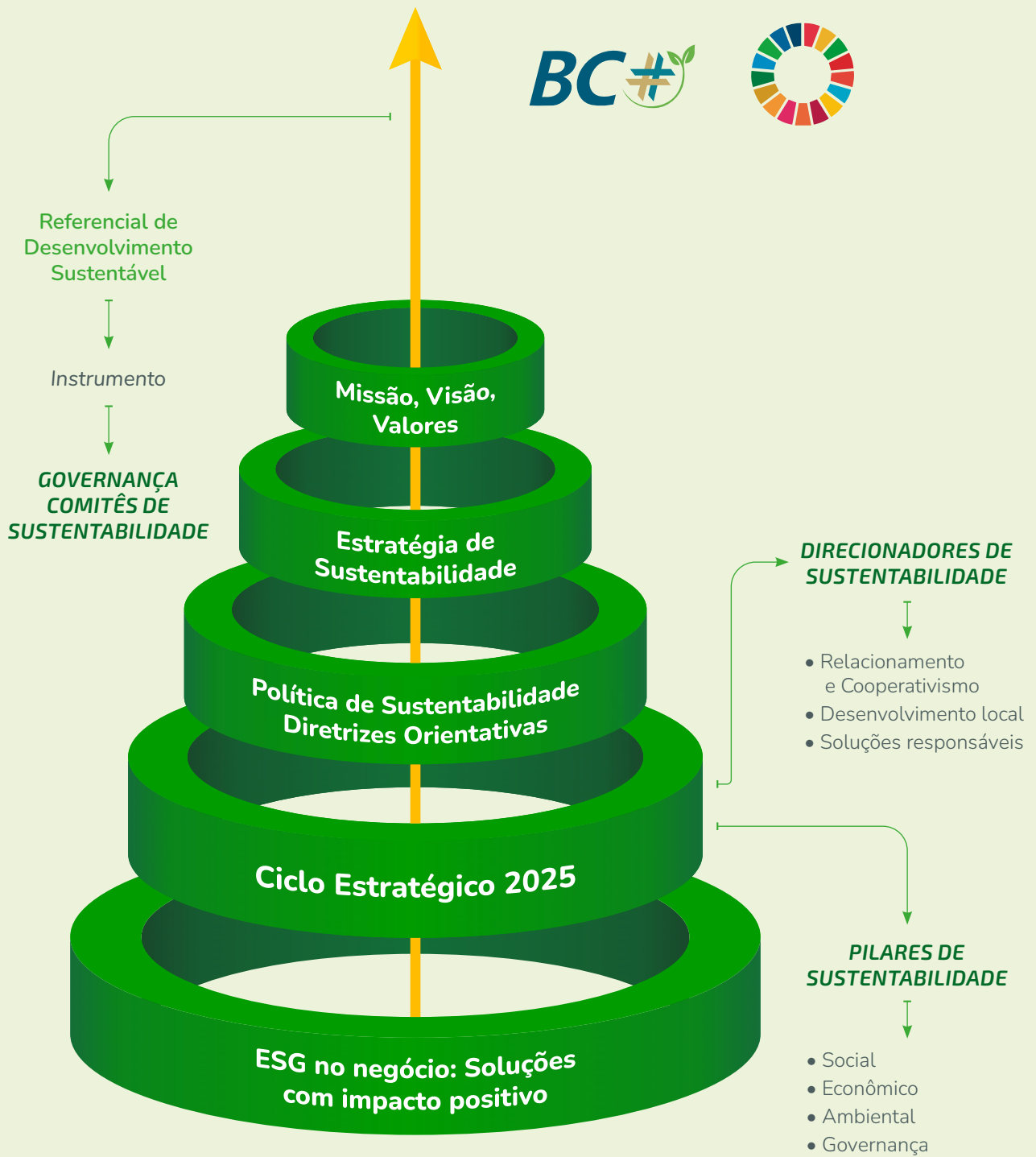
Referencial de Desenvolvimento Sustentável

Com o objetivo de conectar todos os pontos de nossa Estratégia de Sustentabilidade e oferecer um direcionamento institucional para apoiar as cooperativas a se tornarem protagonistas no desenvolvimento local e sustentável, criamos nosso Referencial de Desenvolvimento Sustentável. Por meio da ferramenta, mensuramos iniciativas, programas e ações desenvolvidas de maneira sistêmica, que promovem impacto

positivo relacionado à Sustentabilidade.

A partir da definição de indicadores conectados aos três direcionadores que compõem nossa Estratégia de Sustentabilidade, o Referencial é a base para a Medição de Impacto Positivo do Sicredi, permitindo mensurar nosso desempenho em sustentabilidade nos níveis nacional, regional e local.





CAPÍTULO 4



Relacionamento e Cooperativismo

*Difundir o cooperativismo
e a sustentabilidade*

50

Fortalecer nosso modelo de governança

52

Presença nas Assembleias

53

Promover inclusão, diversidade e equidade

57

*Promover a perenidade
da propriedade familiar rural*

61

Difundir o cooperativismo e a sustentabilidade

Trabalhamos no fomento à cultura cooperativista entre nossas pessoas colaboradoras, associados e sociedade, reforçando o diferencial democrático, colaborativo e transparente do nosso modelo de gestão e fortalecendo os vínculos de confiança e reciprocidade.

O Programa Crescer é uma iniciativa que tem o objetivo de promover a educação e a formação cooperativista dos associados, pessoas colaboradoras, lideranças e comunidade em geral. Através dele, buscamos levar uma compreensão mais profunda sobre os princípios e valores cooperativistas e os benefícios, diferenciais e impacto desse modelo de negócio na vida dos associados e no desenvolvimento da comunidade.

O Programa tem se tornado uma ferramenta estratégica para o

Sicredi, pois, ao capacitar seus associados, contribui para a solidez e o crescimento da cooperativa. Associados que conhecem o modelo de negócio são mais propensos a ampliar a utilização dos produtos e serviços e participar mais ativamente dos processos de decisão. Isso reflete diretamente na sustentabilidade do negócio, no



Itatiba/SP



Santo Antonio do Sudoeste/PR



386

**Pessoas
participaram do
Programa Crescer**



Bom Jesus do Sul/PR

fortalecimento da principalidade dos associados e no engajamento com o modelo cooperativista.

Além de capacitar os associados, também desempenha um papel crucial na formação de lideranças e no desenvolvimento das pessoas colaboradoras. Através de trilhas de formação, o Programa prepara Coordenadores de Núcleo, Conselheiros de Administração e Fiscais, para o melhor exercício de suas funções.

As pessoas colaboradoras que participam aprofundam a compreensão do cooperativismo, o que se reflete em um atendimento mais qualificado e em uma maior identificação com os objetivos da cooperativa. Essas iniciativas são fundamentais para garantir que todos estejam alinhados com o nosso propósito.

Encontro de **boas-vindas**

Outra maneira de fomentarmos a cultura cooperativista entre nossos associados, é o Encontro de Boas-vindas, onde acolhemos os novos associados e lhes explicamos os diferenciais e benefícios do cooperativismo, além de nossos princípios, missão, valores, dentre outros.

Em 2024, realizamos cerca de quatro mil encontros com associados correntistas, que também receberam um squeeze como forma de valorização.



4.605

**Associados
participantes**

380

**Turmas de
boas-vindas.**

Fortalecer nosso modelo de governança

O Programa Pertencer é uma iniciativa que visa fortalecer o vínculo entre os associados e a cooperativa, promovendo a participação ativa, o protagonismo e o sentimento de pertencimento dentro da instituição. Busca garantir que os associados exerçam seu papel de dono, garantindo o direito de voz e voto nos momentos de decisão.

Com o propósito de ampliar ainda mais as oportunidades de participação dos associados, disponibilizamos tecnologia que possibilita a realização de eventos presenciais, digitais e semipresenciais, garantindo experiência intuitiva e eficiente, bem como segurança e consistência nos registros e informações. Essa flexibilidade de canais permite que mais pessoas participem, independentemente de sua localização geográfica ou preferência de comunicação, promovendo maior inclusão e engajamento dos associados nas assembleias.

Através do Programa, os associados encontram espaço para compartilhar suas ideias e sugestões, além de acompanhar os resultados e os impactos positivos que a cooperativa gera na comunidade. Ao valorizar as opiniões e o envolvimento dos associados, demonstramos nosso compromisso com a transparência e a gestão democrática, pilares fundamentais do cooperativismo.

Em termos de resultados, o Programa Pertencer tem se mostrado eficaz na ampliação da participação dos associados nas assembleias e na promoção de uma maior consciência sobre o papel de cada um na cooperativa.

**Participação na
Assembleia**

29 mil
associados em 2024

20%
a mais em relação a 2023

Presença nas Assembleias

755 associados

em Bela Vista da Caroba/PR



1582 associados

em Ampére/PR



1421 associados

em Boa Vista da Aparecida/PR



357 associados

em Anchieta/SC



367 associados

em Bom Jesus do Sul/PR



210 associados

em Atibaia/SP



167 associados

em Bom Jesus dos Perdões/SP



773 associados

em Barracão/PR



562 associados

em Bragança Paulista/SP



165 associados
em Cabreúva/SP



931 associados
em Guaraciaba/SC



65 associados
em Cajamar/SP



347 associados
em Itatiba/SP



2445 associados
em Capanema/PR



218 associados
em Itu/SP



151 associados
em Campo Limpo Paulista/SP



251 associados
em Itupeva/SP



2085 associados
em Capitão Leônidas Marques/PR



208 associados
em Jarinu/SP



696 associados
em Jundiáí/SP



1834 associados
em Pérola D'Oeste/PR



135 associados
em Louveira/SP



104 associados
em Pinhalzinho/SP



140 associados
em Mairiporã/SP



76 associados
em Piracaia/SP



72 associados
em Morungaba/SP



1950 associados
em Planalto/PR



630 associados
em Palma Sola/SC



1516 associados
em Pranchita/PR



1663 associados

em Realeza/PR



1737 associados

em Santo Antonio do Sudoeste/PR



564 associados

em Salgado Filho/PR



1129 associados

em São José do Cedro/SC



1174 associados

em Santa Izabel do Oeste/PR



143 associados

em Várzea Paulista/SP



1009 associados

em Santa Lúcia/PR



127 associados

em Vinhedo/SP



2022

+de 16 mil
associados

2023

+de 24 mil
associados

2024

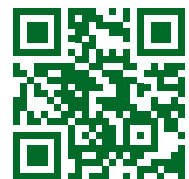
+de 29 mil
associados

Promover inclusão, diversidade e equidade



Programa com finalidade educativa, busca promover a equidade de gênero, empoderando as mulheres para que possam participar na gestão de todos os níveis da cooperativa, liderando, empreendendo e promovendo o desenvolvimento sustentável do nosso modelo de negócio e de suas comunidades. É por meio do comitê que aumentamos a representatividade de mulheres na gestão das cooperativas, atuando pela inclusão e diversidade e fomentando uma transformação social permanente.

Saiba mais
sobre o **Comitê
Mulher** em
nosso vídeo
institucional.



Em nosso modelo de negócio cooperativo, entendemos que temas como inclusão, diversidade e equidade são fundamentais para que possamos garantir um ambiente de trabalho seguro, acolhedor e com pluralidade de pensamento. Também consideramos esses temas elementos essenciais na promoção de um relacionamento próximo com nossos associados, promovendo a inclusão financeira e o desenvolvimento sustentável de pessoas e comunidades.

comitê jovem

O propósito do Comitê Jovem é Incentivar e potencializar o protagonismo e liderança dos jovens no Sicredi, com finalidade educativa. O Comitê atua por meio de ações de desenvolvimento pessoal e profissional, que despertem o seu interesse em participar de uma organização financeira cooperativa, tornando-os promotores do cooperativismo e causando impacto social na região onde moram.

Saiba mais
sobre o **Comitê
Jovem** em
nosso vídeo
institucional.





Uma das iniciativas que visam atender a essa demanda é a realização de eventos anuais que debatem e inspiram os integrantes dos Comitês Mulher e dos Comitês Jovem instituídos pelas cooperativas espalhadas pelos estados do Paraná, São Paulo e Rio de Janeiro. Esses grupos se reúnem regularmente promovendo vivências e compartilhando suas experiências.

Neste ano, o Summit teve como tema "Mulheres & Jovens em Ação", reunindo nos dias 2, 3 e 4 de abril no Cyan Resort,

em Itupeva (SP), mais de 250 participantes, 65 de nossa Cooperativa.

Durante o evento, houve a venda de bonecos de pelúcia dos Smurfs, embaixadores da ONU na promoção dos Objetivos de Desenvolvimento Sustentável. O valor arrecadado, R\$ 8.167,00, foi direcionado para o Centro de Reabilitação de Jundiaí (uma entidade que atende pessoas com mobilidade reduzida e portadores de deficiência). Em contrapartida, nós agregamos mais R\$ 5 mil para a entrega.

Levamos a sério a questão do empoderamento feminino e acreditamos que a igualdade de gênero, inclusão e diversidade são importantes para tornar o mundo um lugar melhor e menos desigual. O Comitê da Mulher, por exemplo, é uma iniciativa que promove a equidade de gênero e empodera as mulheres para que possam participar da gestão em todos os níveis da organização.



O primeiro encontro do ano dos Comitês Mulher e Jovem ocorreu em fevereiro, em Jundiaí/SP e em Capanema, no Paraná. Com o tema: Liderança em movimento, o evento contou com a presença da Alyne Lemes e Andre Alves de Assis da Central PR/SP/RJ, que trataram sobre a história dos Comitês, ressaltando a importância deste movimento, além de falar com os presentes sobre liderança e protagonismo.



No encontro de encerramento de Ano do Comitê Jovem e Mulher PR/SC/SP, tivemos a honra de reunir 250 pessoas, em Capanema/PR e Jundiaí/SP, incluindo integrantes dos Comitês, colaboradores da agência e da Sede. Foi um evento emocionante, onde pudemos ver tudo o que construímos em 2024 e vislumbrar o que desejamos alcançar em 2025.

Além disso, os membros do Comitê Jovem e Mulher tiveram a oportunidade de participar da palestra com a mentora, Marcela Fabrício, com o tema: "Protagonismo e Autenticidade na Vida e nos Negócios".

Promover a perenidade da propriedade familiar rural



Saiba mais sobre o **Programa de Sucessão Familiar.**



O Programa Sucessão Familiar, objetiva fornecer o aprimoramento necessário para a gestão da propriedade rural, a construção de um planejamento para a gestão financeira e o desenvolvimento de conhecimentos de gestão para a sustentabilidade da propriedade.

Durante o ano, o programa Sucessão Familiar auxiliou no desenvolvimento e construção do planejamento de famílias do agronegócio. Com três módulos, dois presenciais, na Sede Administrativa, em Capanema/PR e um online, os participantes tiveram

momentos de boas práticas, onde conheceram ferramentas que os auxiliarão na gestão do negócio. Em 2025, as 42 pessoas de 7 famílias, continuarão com o estudo de mais 10 módulos, divididos entre presenciais e online.



3

Módulos de formação

7

Famílias participantes

CAPÍTULO 5



Soluções responsáveis

Promover a educação financeira

64

Oferecer soluções financeiras e não financeiras com impacto positivo

66

Garantir a gestão integrada de riscos sociais, ambientais e climáticos

70

Promover a gestão ecoeficiente

72

Atuar com fornecedores e parceiros com gestão sustentável

75

Promover a educação financeira

Acreditamos que a chave para uma vida financeira sustentável é a mudança de comportamento e para isso estruturamos nossa abordagem de educação financeira em uma perspectiva integral, que vai além do conhecimento sobre finanças, contemplando um olhar para o entendimento das nossas emoções, desejos, necessidades e contextos que influenciam a tomada de decisões do dia a dia.



Nós cremos que a realização de oficinas de educação financeira para crianças, jovens e empresas é de extrema importância, por isso, assumimos o compromisso de continuamente trabalhar com esses públicos. Para as crianças e jovens, essas oficinas proporcionam uma base sólida de conhecimentos sobre orçamento, poupança, investimentos e planejamento financeiro, preparando-os para tomar decisões conscientes e responsáveis no futuro. Além disso, a alfabetização financeira desde cedo contribui para a formação de uma sociedade mais informada e resiliente economicamente.

Para os funcionários de empresas, as oficinas oferecem a oportunidade de aprimorar suas habilidades de gerenciamento financeiro, tomada de decisões e planejamento de longo prazo. Além disso, ao reduzir o estresse relacionado às finanças pessoais, essas oficinas contribuem para um ambiente de trabalho mais saudável, motivador e produtivo.

A educação financeira é um tema prioritário para o Sicredi, pois contribui diretamente para o bem-estar financeiro dos associados e sociedade.

Nossa Cooperativa estabeleceu um calendário de reuniões de articulação da reestruturação do Programa Cooperação na Ponta do Lápis, segmentando a Educação Financeira. Com isso, formamos facilitadores no tema de Oratória e Andragogia, impactando em média 100 pessoas colaboradoras nesse primeiro semestre. Com a Semana Nacional de Educação Financeira (Semana ENEF), uma iniciativa do Fórum Brasileiro de Educação Financeira (FBEF) que acontece anualmente desde 2014 e tem a finalidade de promover ações de educação financeira no país, impactamos mais de 3 mil alunos em mais de 100 oficinas nas escolas. Já no segmento PJ, PF e AGRO, os colaboradores realizaram oficinas durante o ano todo.



Preparando o futuro com educação financeira



Colaboradores foram até as escolas para conversar com os alunos, falando de educação financeira de forma clara e divertida

Saiba mais em
nossa **Política
de Educação
Financeira**



+ de 3.000
pessoas impactadas

Oferecer soluções financeiras e não financeiras com impacto positivo

Fomentando a economia local e a inclusão financeira, buscamos compreender as necessidades dos associados, oferecendo soluções financeiras que geram renda e contribuem para a melhoria da qualidade de vida. Afinal, no cooperativismo, eles são os donos do negócio, e o relacionamento próximo faz parte da nossa essência.

Para
Você



Buscamos entender a necessidade das pessoas, dos diferentes perfis e renda, para entregar soluções adequadas, que possam agregar qualidade e resultados a sua vida.



Como o associado está no centro de nosso modelo de negócios, nossas soluções são desenvolvidas visando atender às suas necessidades.

Para o seu

agronegócio



Nascemos do agronegócio e nos orgulhamos de poder estar lado a lado com este público, vivendo e entendendo seus desafios, e oferecendo soluções para que o seu negócio possa sempre prosperar.



Para a sua

empresa



Apoiamos as empresas na sua rotina, trazendo soluções que agreguem valor ao seu negócio, facilidade no dia a dia e oportunidades de crescimento.



SEGURO DE VIDA

O seguro de vida oferece proteção e tranquilidade, garantindo que seus entes queridos estejam amparados em momentos difíceis. Além disso, ele pode ser um grande aliado no planejamento financeiro, ajudando a cobrir despesas inesperadas. Os associados que contataram seguro de vida, estavam concorrendo em sorteios mensais.

Confira os ganhadores deste ano:



Geraldo Gonzaga Junior Moraes
Bragança Paulista/SP



Valdocir Colella
São José do Cedro/SC



Marli Oliveira da Silva Carletto
Realeza/PR



Nair Lolato
Guaraciaba/SC



Enio Francisco Gonchoroski
Pérola D'Oeste/PR



Jonathan Carlos Sieg
Barracão/PR



Laidy Fatima Scariote Furlan
Ampére/PR

Quer saber mais sobre como o seguro de vida pode beneficiar você e sua família? Entre em contato com a gente e descubra todas as vantagens que podemos oferecer. Estamos aqui para ajudar você a proteger o que mais importa!

POUPANÇA PREMIADA

A Campanha Poupança Premiada Sicredi, realizada pela Central PR/SP/RJ, encerrou 2024 entregando R\$ 2,5 milhões em prêmios. Os sorteios semanais de R\$ 5 mil, realizados até o fim da promoção, proporcionaram aos associados momentos de expectativa e celebração. O sorteio especial de R\$ 500 mil, ocorrido em outubro, foi um marco na campanha, antecedendo o grande sorteio de encerramento de R\$ 1 milhão, que ocorreu em dezembro. Com essa Campanha, incrementamos R\$ 74,5 milhões de depósitos de poupança no período da promoção, entre 19/02 e 09/12.

Tivemos 6 associados que foram sorteados e receberam R\$ 5 mil cada. Além dos benefícios diretos oriundos ao hábito de poupar, aqueles que possuem somente conta poupança, ao se associar ao Sicredi, poderão desfrutar da distribuição de resultados, que ocorre decorrente do volume de negócios realizados, após aprovação nas assembleias da Cooperativa.



Edmilson M. da Silva
Itupeva/SP



Rosilene Pires Gonçalves
Planalto/PR



Jair Chiafre
Boa Vista da Aparecida/PR



Davison Jr. Tedesco
São José do Cedro/SC

R\$ 5.000,00

Emerson Pedron
Realeza/PR



Elenir R. C. Maltezo
Boa Vista da Aparecida/PR

R\$ 5.000,00

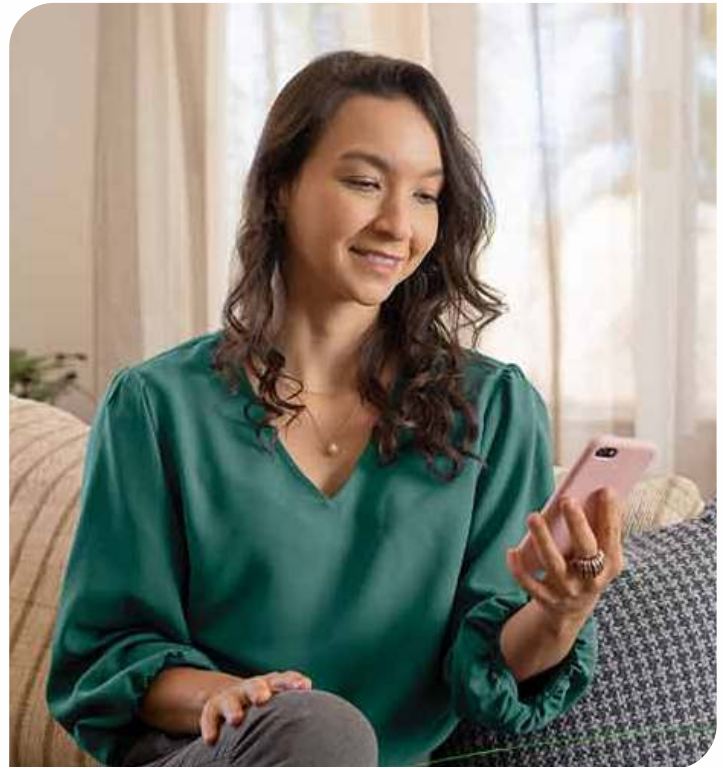
AÇÃO CAPITAL SOCIAL

A ação do capital social iniciou em nossa Cooperativa em 2023 e visou recompensar associados que realizam a integralização do capital social através de brindes, de acordo com o valor investido. Esta ação auxiliou para incentivar a participação ativa e fidelização dos associados.

Durante este ano de 2024, houve aproximadamente R\$ 590.000,00 em integralizações e subscrições realizadas, que resultaram na distribuição de aproximadamente 1.185 brindes. Com isso, todos saem ganhando! Sabe o porquê?

A integralização do capital social é um investimento que sempre permanecerá como parte do patrimônio do associado.

Participe! Entre em contato com a sua agência e saiba mais.



RÉGUA DE RELACIONAMENTO

Construímos um novo modelo de negociação, para entender e apoiar os associados inadimplentes, compreendendo os motivos da inadimplência e trabalhando para que ocorra uma renegociação atrativa para ambas as partes, mantendo o relacionamento constante para que ele se reestruture e tenha uma vida financeira sustentável.

Nesse fluxo, nossos gestores têm a oportunidade de realmente entender as dificuldades enfrentadas pelos associados, permitindo uma abordagem mais humanizada e eficaz. Automatizamos a cobrança via WhatsApp nos primeiros 10 dias e, para os casos de 11 a 60 dias, distribuímos as interações ao longo do mês, garantindo que cada gestor possa dedicar atenção e tempo a cada situação ocorrida.



Garantir a gestão integrada de riscos sociais, ambientais e climáticos



Seguindo o modelo de linhas de defesa, as equipes de riscos atuam de maneira independente das áreas de negócio e da auditoria interna. Elas se dedicam à identificação, controle e mitigação de fatores que possam impactar a sustentabilidade do negócio no curto, médio e longo prazos, contribuindo para a manutenção da nossa solidez e confiança.

A gestão de riscos é uma prática essencial para garantir a segurança e o sucesso de uma organização. Reconhecendo a importância desse tema, promovemos uma formação em gerenciamento de riscos para os gerentes de agência, bem como para os gerentes e assessores da Sede Administrativa. O objetivo dessa formação foi capacitar os colaboradores a identificar, avaliar e mitigar os riscos que podem afetar os nossos associados, as suas operações e sua vida financeira.



Possuímos uma estrutura centralizada de gerenciamento integrado de riscos, abrangendo todas as instituições ligadas ao Sistema, desde o Banco Cooperativo Sicredi até as centrais e cooperativas singulares.

UMA RELAÇÃO DE CONFIABILIDADE E SEGURANÇA

Os planos de riscos são documentos que descrevem as estratégias e ações específicas para identificar, avaliar, mitigar, monitorar e reportar os riscos de uma organização. Eles são desenvolvidos como parte da gestão de riscos e visam minimizar a probabilidade e o impacto de eventos adversos. Implementamos 14 planos de riscos durante o ano de 2024, com o objetivo de proteger nosso grande ativo, que são os associados, além de garantir a continuidade dos negócios e promover a sustentabilidade da organização. Esses planos foram elaborados após a identificação e avaliação dos riscos relevantes, e incluem estratégias e ações para mitigar esses riscos, além de um processo de monitoramento contínuo para garantir a eficácia das medidas adotadas.

Com esta iniciativa, desejamos proporcionar ao associado um ambiente ainda mais estável e confiável, permitindo que planejem suas atividades e investimentos com maior segurança e previsibilidade, em uma instituição financeira com mais de 120 anos de história.

PREVENÇÃO A FRAUDES E GOLPES

Um dos sete princípios do cooperativismo é o interesse pela comunidade. Com base nesse princípio, realizamos um treinamento de prevenção a fraudes e golpes para uma turma de alunos da UNATI – Universidade Aberta à Terceira Idade de Santa Izabel do Oeste/PR. Nesses encontros abordamos, de forma lúdica, as principais tipologias de golpes financeiros aplicados em pessoas da terceira idade, deixando-os aptos a identificar situações suspeitas, reduzindo assim, a possibilidade de se tornarem vítimas desse tipo crime.



Visita dos alunos da UNATI, na Sede Administrativa, em Capanema/PR

Promover a gestão ecoeficiente

A partir do nosso Programa de Ecoeficiência e Mudanças Climáticas, objetivamos tornar a nossa operação mais eficiente dos pontos de vista econômico e ambiental, bem como ampliar nossa contribuição para uma agenda positiva de ação contra a mudança global do clima.

ADESÃO A FONTES DE ENERGIA LIMPA

Alinhado aos pilares do ESG (Environmental, Social and Governance) que prevê e compreende práticas sustentáveis, buscamos uma alternativa para a redução de nossas emissões nocivas ao meio ambiente através da aquisição de energia elétrica pelo sistema de geração distribuída, seguindo os modelos de nosso sistema Sicredi, que já trabalha com a Cooperativa Coprel, para o fornecimento de energia elétrica.

A Coprel, é uma Cooperativa que produz e comercializa energia elétrica oriunda de fontes renováveis (hidrelétrica, fotovoltaica e biomassa). Apoiamos a produção e o consumo de energia elétrica de fontes renováveis, e com isso, reduzimos o nosso impacto ao meio ambiente.



Entendemos a Gestão Ecoeficiente como aquela que objetiva a máxima eficiência no uso de recursos materiais e naturais, com o mínimo de impacto adverso ao meio ambiente e com geração de impacto positivo. A Gestão Ecoeficiente não se aplica somente à nossa operação direta, mas também à nossa cadeia de valor.

O Comitê de Sustentabilidade da Sicredi Fronteiras é uma iniciativa que reflete nosso compromisso com a responsabilidade socioambiental. Composto por colaboradores engajados e especialistas na área, o comitê tem como objetivo promover ações e projetos que contribuam para a preservação do meio ambiente, o desenvolvimento sustentável e a melhoria da qualidade de vida das comunidades em que atuamos.

COMITÊ DE SUSTENTABILIDADE

O Comitê de Sustentabilidade da nossa Cooperativa é uma estrutura planejada para apoiar e implementar a estratégia de sustentabilidade na nossa organização e tem por objetivo promover a integração das dimensões social, ambiental, climática e de governança nas políticas, processos, práticas e procedimentos dentro da Sicredi Fronteiras.

Além disso, o Comitê promove soluções responsáveis e sustentáveis, contribuindo para a criação de valor para os associados, colaboradores, comunidades e demais partes interessadas.

Ele monitora, avalia e recomenda iniciativas para a implantação de ações locais de sustentabilidade, fazendo conexão com o negócio.



Conscientizar sobre educação e sustentabilidade

Com o objetivo de conscientizar crianças e comunidades sobre a importância da educação ambiental e da sustentabilidade, o Sicredi, promoveu uma ação itinerante chamada “Caravana Cada Gesto Conta”. Ela ocorreu em Capanema/PR no mês de novembro, oferecendo atividades lúdicas e educativas alinhadas aos Objetivos de Desenvolvimento Sustentável (ODS) da ONU. Por meio de um caminhão-palco, brinquedos infláveis e diversas atividades recreativas, as crianças interagiram com



os personagens dos Smurfs e participaram de dinâmicas que ensinam temas como proteção do meio ambiente e consumo responsável de forma divertida e envolvente.



Atuar com fornecedores e parceiros com gestão sustentável

Para ampliar nosso impacto positivo, estendemos nossas ações e avanços referentes a sustentabilidade à cadeia de fornecedores, de modo sistêmico, estimulando-os adotarem as melhores práticas sociais e ambientais. Contribuindo para o círculo virtuoso, estimulamos a compra de fornecedores locais. Com essa decisão, colaboramos para o aumento da circulação de renda nas comunidades, fortalecemos a economia local e minimizamos os impactos causados pelo transporte de bens e mercadorias.



R\$21,2 mi

**Valor pago a
fornecedores
locais**

Uma cadeia de valor comprometida com práticas éticas e sustentáveis potencializa os resultados do nosso compromisso com o desenvolvimento das comunidades e a preservação do meio ambiente.

CAPÍTULO 6



Inovação
constante

*Nossa inovação contínua
e reconhecida*

78

Nossa inovação contínua e reconhecida

Nossa Cooperativa iniciou as primeiras experiências com o tema da inovação em 2018, após receber um convite do SESCOOP para formar agentes de inovação.

Os impactos decorrentes da disseminação da inovação foram essenciais para a transformação digital de muitos processos.

Um projeto de destaque foi a gestão de relacionamento com os associados, que se tornou o programa responsável por estruturar toda a estratégia de contato com os associados, gerando cronogramas diários e detalhados para que os gerentes de negócios possam realizar suas atividades de contato com eficiência, direcionando sua atenção para entender as necessidades dos associados.

Ainda em 2024, fomos a primeira Cooperativa a criar um plano de implementação de um Sistema de Gestão da Inovação (SGI) baseado nas normas da série ABNT NBR ISO 56000.

ADESÃO ELETRÔNICA

Implementamos uma nova forma de coletar assinaturas dos associados por meio do aplicativo Mobile, agilizando e facilitando o processo de assinatura. Essa inovação proporciona uma experiência positiva para nossos associados, além de reduzir custos com impressões e contribuir para a sustentabilidade.

Com a praticidade de assinar documentos diretamente pelo aplicativo, os associados economizam tempo e evitam deslocamentos desnecessários. A segurança também é um ponto forte, pois o processo é protegido por autenticação digital, garantindo a validade e a integridade das assinaturas.





WORKFLOW

Desenvolvemos durante 2024, 35 novos processos usando uma ferramenta de workflow* para aumentar a eficiência. Utilizando a Metodologia LEAN, criada através no Sistema Toyota de Produção nos anos 1940, criou-se uma abordagem de gestão que visa maximizar o valor para o associado, minimizando desperdícios. Ela foca na melhoria contínua, na eliminação de atividades que não agregam valor e na otimização de processos para aumentar a eficiência e a eficácia das operações.

Além disso, oferecemos suporte para a implementação desses processos em todas as áreas. Também melhoramos 165 processos existentes, refletindo em menor tempo de espera e maior eficiência no atendimento ao associado.

Uma ferramenta de workflow é um software que automatiza e gerencia a execução de um fluxo de trabalho. Ela permite criar, visualizar, monitorar e otimizar os processos de trabalho, facilitando a colaboração entre equipes, a comunicação e o acompanhamento do progresso das tarefas.

Mapeamos e integramos nossos processos internos para facilitar o acesso rápido às informações, eliminando a necessidade de consultar diferentes sistemas. Isso resultou em um atendimento mais ágil aos associados e maior eficiência nos processos internos.

Além disso, realizamos ações e visitas nas agências para identificar oportunidades de melhoria na gestão de processos e tempo de entrega (SLA), garantindo um atendimento de qualidade e agilidade na entrega dos produtos e serviços.

Visita em Boa Vista da Aparecida/PR



CAPÍTULO 7



Desenvolvimento local

*Participação em feiras,
eventos e exposições*

82

Fomentar a economia local

83

Promover o desenvolvimento de pessoas

84

Formar e valorizar nossas pessoas

86

*Promover a segurança
aos nossos colaboradores*

87

Contribuir e fomentar o agronegócio

88

Participação em Feiras, Eventos e Exposições

Enxergamos os eventos como uma valiosa oportunidade de fortalecer vínculos, estreitar relacionamentos e contribuir para o desenvolvimento sólido da comunidade. Durante o último ano, marcamos presença em diversas feiras locais, onde pudemos destacar nossos produtos e serviços em nossos stands. Esses espaços são vitrines para nossas soluções financeiras e pontos de encontro, nos quais tivemos o privilégio de conhecer de perto as necessidades e expectativas de nossos associados e parceiros. Além da participação direta com stands, contribuímos como patrocinadores em diversos eventos ao longo do ano. Essa iniciativa reflete nosso compromisso em impulsionar o aspecto financeiro, cultural, educacional, social e esportivo em nossa região. Desta maneira, fortalecemos nosso relacionamento com associados e parceiros comerciais, e, mais importante ainda, contribuímos para o desenvolvimento econômico e social da comunidade que orgulhosamente chamamos de lar. Durante o ano de 2024, investimos mais de R\$ 1,5 milhão em ações e patrocínios para a comunidade.



Feira do Melado, em Capanema/PR



Festa do Caqui, em Itatiba/SP



Jundiaí Matsuri, em Jundiaí/SP

Fomentar a economia local

Nossa Cooperativa fomenta a economia local por meio da expansão do acesso a serviços financeiros para a população local, do apoio ao desenvolvimento de micro, pequenos e médios empreendedores, além da distribuição de resultados entre os associados.

Também priorizamos a contratação de fornecedores locais e fomentamos os negócios entre os associados. O círculo virtuoso do cooperativismo permite que os recursos financeiros captados em uma localidade sejam investidos em forma de crédito a outros associados do mesmo local, estimulando e fortalecendo o comércio, a produção regional e a inclusão de pessoas no sistema financeiro. Além disso, nesse círculo, impactamos o número de empregos gerados, o aumento da renda dos associados e a continuidade de projetos de caráter social e ambiental positivo.

Acreditamos que o acesso ao crédito e a outros serviços financeiros é fundamental para o desenvolvimento econômico e social das pessoas e das comunidades.



Exposição de equipamentos e máquinas, em Jundiaí/SP



Visita de Negócios Agro, em propriedade rural, em Capanema/PR



Expo Jovens Empreendedoras, em Santo Antonio do Sudoeste/PR

Promover o desenvolvimento de pessoas

Ao promover o desenvolvimento e aprendizado contínuo das pessoas colaboradoras, estamos não apenas ampliando suas competências, habilidades e conhecimentos, mas também elevando a qualidade e a eficácia do nosso atendimento junto aos associados.

**Great
Place
To
Work®**

No coração do Sicredi, a verdadeira força reside nas pessoas colaboradoras que, com suas histórias e talentos, ressignificam a palavra “atendimento”, que para nós, passa a ser sinônimo de “relacionamento”.

Cada pessoa colaboradora traz consigo toda a sua história de vida, que inclui sempre sua bagagem cultural, social e várias experiências que positivas, ou as vezes, nem tanto, mas que serviram de aprendizado para moldar cada membro de nossa grande família. Essa pluralidade de perspectivas é o que nos diferencia e que nos permite entender e atender melhor às necessidades dos nossos associados, promovendo um crescimento sustentável e uma sociedade mais justa e equitativa.



790
colaboradores

Nossas pessoas colaboradoras atuam como agentes de transformação, desempenhando um papel crucial, sendo responsáveis pelo estreito relacionamento com os associados, ao mesmo tempo em que são integrantes ativos das suas comunidades.

Saiba mais sobre
as nossas pessoas:

315
homens



40%

475
mulheres



60%



28
pessoas com
deficiência

3,5%

Colaboradores por geração:

Baby Boomer (acima de 60 anos)	1%
Geração X (43 a 59 anos)	12%
Geração Y (30 a 42 anos)	50%
Geração Z (até 29 anos)	37%

Contratações:

217

De janeiro a dezembro de 2024



Formação dos colaboradores:

GRAU DE INSTRUÇÃO	QUANTIDADE COLABORADORES
Mestrado Completo	3
Ensino Superior Completo	345
Ensino Superior em andamento	254
Especialização MBA Completo	174
Especialização MBA em andamento	6
Ensino Médio Completo	7
Ensino Médio em andamento	1

Treinamento e formações:

9,7 mil

Horas de treinamento
em 2024



Formar e valorizar nossas pessoas

Em 2024, realizamos uma formação em oratória com o renomado professor Everson Barbosa, direcionada aos Gestores Pessoa Física da Cooperativa. O objetivo dessa capacitação foi preparar nossos gestores para conduzir oficinas de educação financeira. Essa formação teve o objetivo de auxiliar no aumento da proximidade com os nossos associados, bem como gerar interesse na associação de mais pessoas.



RECONHECIMENTO

Em novembro, realizamos uma viagem de reconhecimento para os gerentes de negócios agro e pessoa física que tiveram o melhor desempenho de janeiro a outubro de 2024 na Cooperativa. O principal objetivo foi reconhecer esses colaboradores pelo empenho e dedicação, proporcionando uma viagem técnica de imersão e integração. A equipe teve a oportunidade de conhecer o Parque Tanguá, o Jardim Botânico em Curitiba, o Porto de Paranaguá, através de navegação guiada e a Ilha do Mel. Os passeios e a hospedagem foram organizados pela Cooptur e custeados pelo SESCOOP. No total, participaram 90 colaboradores da Cooperativa.



Promover a segurança aos nossos colaboradores

No final de agosto de 2023 a Cooperativa instituiu a CIPA (Comissão Interna de Prevenção a Acidentes) na Sede Administrativa. A CIPA é responsável por identificar os riscos do processo de trabalho e elaborar o mapa de riscos da empresa, além de fomentar a prevenção de acidentes e doenças decorrentes do trabalho, tornando o ambiente de trabalho mais seguro e saudável para todos os colaboradores.

A CIPA organizou treinamentos durante o ano, e o destaque é para a SIPAT (Semana Interna de Prevenção de Acidentes), que ocorreu em julho e teve como objetivo educar os colaboradores sobre práticas seguras e prevenção de acidentes.



Exercícios laborais, acompanhados por um profissional de Educação Física, com os colaboradores da Sede Administrativa.



Palestra sobre Segurança no Trânsito, ministrada pela Polícia Militar do Paraná.



COMISSÃO INTERNA
DE PREVENÇÃO
DE ACIDENTES

SIPAT - Semana Interna de Prevenção de Acidentes do Trabalho. Esse é o nome dado a uma semana de atividades voltadas para prevenção de acidentes de trabalho e doenças ocupacionais.

Contribuir e fomentar o agronegócio

Plano Safra

Nos meses de julho e agosto, realizamos diversas reuniões para divulgar o Plano Safra. Elas foram importantes para treinar nossa equipe do setor agro e as empresas de assistência técnica rural que ajudam nossos associados. Fizemos treinamentos e workshops para garantir que nossos profissionais possam auxiliar cada vez mais os agricultores.

Também organizamos várias reuniões e eventos com os agricultores nas cidades onde temos agências agro. Esses encontros fortaleceram nosso relacionamento com os associados e assim, pudemos discutir as melhores práticas para o próximo ciclo agrícola. No município de Boa Vista da Aparecida/PR o evento foi realizado em parceria com o IDR, onde, além de falar sobre o Plano Safra, proporcionamos uma palestra com Laercio o Agricultor, falando sobre boas práticas de manejo e conservação do solo.



Show Rural Coopavel

SHOW RURAL

Nós, como instituição financeira cooperativa, somos a principal repassadora das linhas do BNDES e, durante a feira, ofereceremos condições especiais para financiamento de utilitários, maquinários, tecnologias agrícolas e equipamentos para energia solar.

A Operação Sicredi Show Rural 2024 contou com mais de 120 colaboradores envolvidos, de 9 cooperativas do sistema Sicredi, que estiveram próximas deste grande evento para atender e reforçar nossas ações de relacionamento com nossos associados e convidados.

Nosso foco principal foi auxiliar os agricultores no fechamento de negócios durante a feira. Nossa Cooperativa se destacou entre as participantes do evento, sendo uma das principais financiadoras dos agricultores que fizeram negócios na feira.

Contribuir para o desenvolvimento das comunidades



Para contribuir com o desenvolvimento das comunidades, por meio do Fundo Social, o Sistema Sicredi apoia projetos sociais de interesse coletivo voltados para educação, cultura, esporte, meio ambiente, segurança, inclusão social e demais temas que estejam alinhados com os princípios do cooperativismo.

O Fundo Social é uma iniciativa na qual as cooperativas destinam um percentual do resultado líquido do exercício anterior para materializarmos o nosso interesse pela comunidade e fazermos a diferença, apoiando ações que gerem resultados em longo prazo e com benefícios mensuráveis.

Saiba mais
sobre a iniciativa
acessando ao
nosso vídeo
institucional



Acreditamos que, para sermos relevantes, além de gerar resultado financeiro, precisamos gerar valor para as comunidades onde estamos presentes. Por isso, a nossa estratégia de investimento social propõe iniciativas de desenvolvimento local alinhadas ao nosso propósito e aos princípios do cooperativismo.

LEIS DE INCENTIVO

Por meio das leis de incentivos fiscais federais, destinamos parte do imposto de renda devido para projetos sociais e culturais, que contribuem para uma sociedade melhor. Com esse investimento, apoiamos o desenvolvimento local em projetos que atendem idosos, crianças, adolescentes e pessoas com deficiência. Além disso, incentivamos a cultura, o esporte e outras áreas que promovem o conhecimento, o bem-estar e a qualidade de vida nas comunidades.

Em nossa Central, o Projeto AFETO, de Toledo/PR, foi contemplado, com um valor de R\$ 37.857,16.

FATES

O Fundo de Assistência Técnica, Educacional e Social (FATES) é composto por pelo menos 5% do resultado financeiro de todas as cooperativas do Sicredi e tem como objetivo fortalecer os princípios do cooperativismo. Os recursos do FATES oferecem assistência aos associados, seus familiares, e, quando previsto no estatuto, às pessoas colaboradoras e à comunidade.

Valor destinado por
nossa cooperativa:

R\$ 3,47
milhões

Saiba mais como
destinar parte
do seu Imposto
de Renda para
contribuir com a
sua comunidade



movimento de **voluntariado**

O movimento visa contribuir para a construção de um país mais solidário, estimulando e promovendo ações voluntárias para ampliarmos nosso impacto positivo e gerarmos desenvolvimento local nas comunidades onde estamos presentes. Assim, em cooperação com a sociedade, convidamos todos a inspirar, mobilizar, impulsionar e contribuir para a mudança que desejamos ver no mundo.

**Confira o
Manifesto
do nosso
Movimento de
Voluntariado**



O Dia de Cooperar, também conhecido como Dia C, é uma data significativa para o movimento cooperativista no Brasil. Celebrado anualmente, ele simboliza a união e o compromisso das cooperativas em promover ações de responsabilidade social e sustentabilidade.

Para celebrar esta data, organizamos um pedal solidário, que envolveu mais de 400 pessoas, com o intuito de arrecadar materiais escolares ou diversos tipos de doações. Com isso, além de promover saúde e bem-estar, destinamos as doações para pessoas em situação de vulnerabilidade no Rio Grande do Sul.

Ações realizadas:

Outra ação de voluntariado em nossa Cooperativa, foi o repasse de 15.168 garrafas de água, para os moradores do Rio Grande do Sul, atingidos pelas fortes chuvas.





ENCONTRO DE NÚCLEOS COOPERATIVOS

Em outubro, sediamos o Encontro de Núcleos Cooperativos do Sistema Ocepar, que ocorreu no auditório da Sede Administrativa, em Capanema/PR. O evento ocorreu em parceria com a Coagro e reuniu lideranças de cooperativas de crédito, agropecuárias, de transporte, saúde, infraestrutura, trabalho, produção de bens e serviços e consumo.

FORMAÇÃO DE QUALIDADE PARA TODA A COMUNIDADE

Em 2024, nosso gerente de Captação, Paulo Vinícius Padilha, participou de 17 eventos, como palestrante, dos quais 14 foram externos e 3 internos. Durante esses encontros, ele abordou temas como: Cenários Econômicos, Sistema Financeiro Nacional, Gestão Financeira Pessoal e Formação de Preços das Commodities, com foco no Plano Safra. Cumprindo o quinto princípio do Cooperativismo, “educação, formação e informação”, impactamos mais de duas mil pessoas.

CURSOS

Com os cursos disponíveis no hub social Sicredi na Comunidade, buscamos empoderar as pessoas por meio do conhecimento, gerando prosperidade. A plataforma oferta diversos cursos para associados e não associados, com a finalidade de fomentar o desenvolvimento pessoal e profissional de todos.

Os cursos são online, gratuitos e certificados, e estimulam o protagonismo do aluno, que pode aprender do seu jeito, quando e onde quiser. Os eixos temáticos ofertados são: Educação para transformação social; Educação financeira para uma vida sustentável; Cooperativismo na prática, para você e seu negócio e para um mundo melhor.

DOAÇÕES

Através da nossa ferramenta, queremos conectar toda comunidade, estimulando e promovendo doações em nossos programas de educação. Nosso objetivo é oportunizar, em escolas de todo o Brasil, o acesso aos nossos programas de educação A União Faz a Vida, Cooperativas Escolares e Jornada da Educação Financeira nas Escolas. Doar por meio dessa plataforma é investir em crianças e adolescentes, para construirmos o futuro que sonhamos para nosso país.

Conheça
nossa
Plataforma
de Cursos



Programas de Educação



PROGRAMA JORNADA DA EDUCAÇÃO FINANCEIRA NAS ESCOLAS

Uma Iniciativa do Programa Cooperação na Ponta do Lápis, a Jornada da Educação Financeira nas Escolas possui o objetivo de contribuir para que as crianças e estudantes alcancem uma vida financeira sustentável.

A Educação Financeira foi proposta como Tema Contemporâneo Transversal obrigatório nos espaços escolares pela Base Nacional Comum Curricular desde 2018. O programa alia nosso conhecimento enquanto instituição financeira com nossa experiência na área educacional, preconizando três valores principais: Educação Integral, Interdisciplinaridade e Equidade Social.

Direcionada para professores do Ensino Fundamental – Anos Iniciais, a Jornada é uma formação na qual o professor aprende a desenvolver o tema Educação Financeira na perspectiva das Ciências Comportamentais, de forma simples e conectada ao currículo escolar, considerando os diversos contextos brasileiros de forma inclusiva e integral. Para isso, o programa contempla estratégias e templates que apoiam o planejamento e as práticas pedagógicas dos educadores.

Acreditamos na importância das oficinas de educação financeira para crianças, jovens e empresas. Para crianças e jovens, essas oficinas oferecem uma base sólida sobre questões como: orçamento, poupança, investimentos e planejamento financeiro, preparando-os para decisões conscientes no futuro e contribuindo para uma sociedade economicamente resiliente. Para empresas, as oficinas melhoram a gestão financeira e ajudam os funcionários a aprimorar suas habilidades de gerenciamento financeiro, reduzindo o estresse financeiro e promovendo um ambiente de trabalho mais saudável e produtivo.

Realizamos oficinas que impactaram 1.313 associados e 23.542 para não associados. Elas compreenderam o público infantil, adolescente e adulto.

Além das formações, promovemos Teatros de Educação Financeira e sustentabilidade nos municípios de Anchieta/SC, Bom Jesus do Sul/PR, Bela Vista da Caroba/PR, Cabreúva/SP, Bom Jesus dos Perdões/SP e Piracaia/SP.



Visita dos alunos à agência, em Cabreúva/SP



PROTAGONISTAS DA COMUNIDADE

Em 2020, o Sicredi apresentou o seu novo propósito: Construir juntos uma sociedade mais próspera.

A partir desse objetivo, foi criado o Troféu “Protagonistas da Comunidade” para reconhecer as agências e cooperativas que tangibilizam o propósito em projetos e iniciativas concretas, gerando impacto positivo aos associados e comunidade.



FINALISTAS

1º Lugar: Pensando no Futuro
Agência de Cabreúva/SP

2º Lugar: Workshop de Empreendedorismo
Agência Bragança Paulista/SP

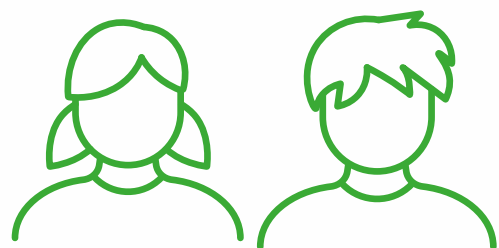
3º Lugar: Projeto Futebol Sicredi na Comunidade
Agência de Capanema/PR

Neste ano, o troféu Protagonistas da Comunidade foi para a agência de Cabreúva, com o Projeto: Pensando no futuro. Este projeto consiste em fornecer palestras de educação financeira para as escolas, dentro da agência.



PROGRAMA DE ESTÍMULO A LEITURA

Com o “Escrevendo com o Sicredi”, estimulamos o hábito da leitura, o uso correto da língua portuguesa nas produções orais e escritas e a cooperação entre os alunos. Durante o ano, foram realizadas 20 edições do programa, no Paraná, Santa Catarina e São Paulo, envolvendo mais de 6.300 alunos dos quintos e nonos anos de 170 escolas. Os materiais utilizados para leitura em sala de aula promovem o cooperativismo, a sustentabilidade e a educação financeira, além de apresentar histórias com os personagens da Turma da Mônica para o público infantil e juvenil.



6,3 mil
alunos impactados

a união faz a vida

Há 29 anos, desenvolvemos o Programa A União Faz a Vida, que busca apoiar as escolas no desafio de romper com uma proposta tradicional de educação e potencializar a cooperação e a cidadania entre os estudantes, por meio de uma metodologia própria, baseada em projetos.

Nos projetos, os alunos aprimoram o pensamento crítico, a autonomia, a colaboração, a criatividade e o reconhecimento do meio em que vivem ao mesmo tempo em que socializam com a comunidade, permitindo que sejam os protagonistas do processo de aprendizagem e desenvolvam os princípios e valores preconizados pelo programa. Como consequência, geramos aprendizagens mais concretas e significativas, centradas na ação no estudante.

O programa também apoia as instituições de ensino por meio de formações e assessorias pedagógicas. Além do processo formativo inicial e contínuo, promovemos a formação com foco na Educação Infantil, para ampliar os nossos em relação às infâncias e à pedagogia de projetos nessa etapa de ensino. Esse período da infância é um marco importante no desenvolvimento do sujeito e, por este motivo, é fundamental proporcionar aos educadores métodos que estimulem as habilidades de acordo a faixa etária, apoiando-os no olhar atento e afetivo para cada sujeito.

Durante todo o ano, acompanhamos os projetos desenvolvidos pelos alunos, apresentando esses cases às lideranças das cidades onde atuamos.

Histórico

O Programa A União Faz A Vida foi criado em 1995 com o objetivo de estimular valores de cooperação e cidadania para crianças e jovens estudantes brasileiros. A iniciativa é da Fundação Sicredi e tem abrangência nacional. O programa desenvolve os princípios de cooperação e cidadania por meio da educação cooperativa.

A metodologia própria de ensino promove uma nova forma de ensinar, aprender e buscar o crescimento conjunto de todos na sociedade.





No Programa A União Faz a Vida, proporcionamos formações continuadas para mais de 2.000 professores das cidades de Ampére, Capanema, Capitão Leônidas Marques e Salgado Filho, no Paraná, além de Itupeva/SP, Jarinu/SP e nos colégios SESI. Ao longo do ano, realizamos diversos encontros entre os Gestores do PUFV e as lideranças envolvidas, onde fomentamos o Programa, com a nossa rede de compromisso.

Para tornar nossas formações mais dinâmicas, promovemos vivências práticas de cooperação e liderança. Após essas atividades, organizamos encontros para assessorias pedagógicas, impactando mais de 900 professores.



12 mil
crianças impactadas

CAPÍTULO 8



Nossos números

Demonstrações financeiras

100

Pesquisa Net Promoter Score

102

Demonstrações financeiras

ATIVO

	2022	2023	2024	Crescimento 2023-2024
Ativo	2.909.965.721,73	3.332.319.587,17	4.129.844.554,29	24%
Disponível	603.131.015,43	595.746.683,37	779.104.319,94	31%
Títulos e Valores Mobiliários	185.806.288,90	247.744.743,46	306.592.138,59	24%
Operação de Crédito	1.893.480.011,57	2.259.628.143,87	2.744.040.227,61	21%
Outros Bens e Créditos	119.120.272,13	176.261.133,77	224.645.275,34	27%
Relações Interfinanceiras	294.050,22	403.270,44	313.198,78	-22%
Cheque e Outros Papeis Remetidos	-	-	20.529,06	100%
Permanente	108.134.083,48	52.535.612,26	75.128.864,97	43%

PASSIVO

	2022	2023	2024	Crescimento 2023-2024
Passivo	2.909.965.721,73	3.332.319.587,17	4.129.844.554,29	24%
Depósitos À Vista	390.813.242,22	480.254.206,34	584.431.693,72	22%
Depósitos A Prazo, LCI, DI e Outros depósitos	1.218.374.699,07	1.327.545.716,45	1.751.793.398,72	32%
Arrecadações/Convênios e Relações interfinanceiras	3.821.296,64	4.735.041,73	5.507.908,02	16%
Empréstimos/Repasse	776.848.264,03	838.669.952,43	942.433.018,31	12%
Outras Obrigações	187.844.669,48	268.639.372,85	330.097.765,06	23%
Patrimônio Líquido	332.263.550,29	412.475.297,37	515.580.770,46	25%

DESTINAÇÕES

	2024
Resultado	110.451.135,84
Pagamento de Juros ao Capital	9.438.965,35
Reserva Art 44 2º	9.675.099,28
Resultado Líquido Antes das Destinações	91.337.071,21
FATES	4.566.853,56
Reserva Legal	59.369.096,29
Sobras a Disposição da AGO	27.401.121,36
Total Distribuído aos Associados (Juros + Sobras a Disposição)	36.840.086,71

DESPESAS E RECEITAS

	2022	2023	2024	Crescimento 2023-2024
Receitas Financeiras	71.434.040,27	101.702.681,56	90.941.214,46	-10,58%
Receitas de Crédito	295.193.840,34	377.133.272,69	470.711.900,76	24,81%
Receita de Prestação de Serviços	65.702.188,63	84.660.191,61	101.025.763,23	19,33%
Outras Receitas Operacionais	1.167.396,96	1.746.198,54	3.658.544,33	109,51%
Receitas Não Operacionais	872.163,25	116.693,96	438.157,22	236,85%
Resultado de Participações	524.889,35	1.194.324,63	67.045,08	-94,39%
Doações Recebidas	-	-	16.552,56	100,00%
Receitas (total)	434.894.518,80	566.553.362,99	666.859.177,64	17,69%
Despesas Administrativas	152.916.990,02	192.015.685,82	225.797.112,25	17,59%
Despesas Operacionais	166.745.660,62	224.967.783,78	240.507.540,64	6,91%
Outras Despesas Não Operacionais	134.398,27	233.824,39	474.680,57	103,01%
Despesa PCLD e Recup. Prejuízo	42.547.293,09	62.150.462,74	89.628.708,34	44,21%
Despesas (total)	362.344.342,00	479.367.756,73	556.408.041,80	16,07%

PRODUTOS E SERVIÇOS

	2022	2023	2024	Crescimento 2023-2024
Associados Correntistas	87.265,00	98.930,00	113.619,00	15%
Recursos Captados	2.036.361.405,12	2.528.828.689,37	3.210.678.833,09	27%
Operações de Crédito	2.455.030.399,52	2.996.641.619,60	3.726.489.064,02	24%
Incremento Crédito	561.383.033,29	541.611.220,08	729.847.444,42	35%
Cartões Emitidos	50.517,00	63.286,00	77.399,00	22%
Recursos Administrados	3.601.955.500,12	4.409.749.105,05	5.442.165.785,00	23%
Colaboradores	589,00	675,00	765,00	13%
Municípios	57	57	57	0%
Agências	41	43	44	2%
Crédito Liberado PF - saldo	137.406.510,43	185.144.049,62	197.806.895,87	7%
Crédito Liberado AG - saldo	732.777.033,63	849.628.517,93	913.841.359,42	8%
Crédito Liberado PJ - saldo	926.907.027,45	1.206.007.921,54	1.625.866.181,55	35%
Crédito Liberado PF - qtdade	20.846	26.865	27.945,00	4%
Crédito Liberado AG - qtdade	17.329	18.562	19.933,00	7%
Crédito Liberado PJ - qtdade	34.712	42.738	49.148,00	15%

PLANEJAMENTO 2025

	2025
Crédito Total	4.718.664.064,02
Depósitos Totais	3.885.974.850,51
Total Associados Correntistas	128.414

Pesquisa Net Promoter Score

O Net Promoter Score (NPS) é uma ferramenta poderosa na busca pela excelência em atendimento ao cliente, desenvolvida pela Bain & Company e amplamente adotada globalmente. Em nossa Cooperativa, o NPS tornou-se uma peça-chave em nossa busca contínua por proporcionar experiências excepcionais aos nossos associados.

O critério central de avaliação do NPS baseia-se em uma pergunta fundamental: "Em uma escala de 0 a 10, o quanto você recomendaria a Cooperativa Sicredi Fronteiras a um amigo ou colega?". As respostas são categorizadas em três grupos: promotor, neutro e detrator.

Na Sicredi Fronteiras, não vemos o NPS apenas como uma métrica, mas como um meio para entendermos profundamente as necessidades e expectativas dos nossos associados. Regularmente, realizamos pesquisas NPS, analisamos os resultados com atenção e implementamos melhorias orientadas pelo feedback recebido.



Notas 9 e 10
PROMOTOR

São os clientes mais entusiastas e satisfeitos, propensos a recomendar a cooperativa.



Notas 7 e 8
NEUTRO

Estão satisfeitos, mas sem um nível de entusiasmo que os classifique como promotores.



Notas 0 e 6
DETRATOR

Representam os clientes insatisfeitos, que podem não apenas deixar de usar os serviços, mas também expressar opiniões negativas a outros.

Nos orgulhamos em compartilhar que nosso NPS reflete não apenas a qualidade dos serviços prestados, mas também o laço especial que temos com nossos associados.



74,2%

Nosso índice em 2024



