



Cooperar é crescer,  
evoluirmos juntos

# Relatório Anual 2024

Sicredi Raízes RS/SC/MG



*José João Ott, Associado de São João do Oeste/SC.*

# Sumário

<b>Mensagem da Liderança</b>	<b>03</b>
<b>Nossa essência cooperativista</b>	<b>04</b>
A essência do cooperativismo	05
<b>Estratégia de Sustentabilidade</b>	<b>10</b>
Referencial de Desenvolvimento Sustentável	12
<b>Nossa cooperativa/nossa central</b>	<b>14</b>
Presença nacional, atuação local	15
Área de Atuação da Sicredi Raízes	16
Resultados do Sistema Sicredi em 2024	18
Destaques 2024	20
Distribuição de Resultados	22
Pessoas e Cultura	23
<b>Relacionamento e Cooperativismo</b>	<b>26</b>
Promover a educação financeira	27
Projeto Cultural	29
<b>Desenvolvimento Local</b>	<b>30</b>
Fomentar a economia local	31
Feiras e Eventos	32
Sorteio de Seguros	34
Relacionamento Digital Raízes	35
Contribuir para o desenvolvimento das comunidades	38
Intercoop	40
<b>Demonstrações Financeiras</b>	

# Mensagem da Liderança

Mais um ciclo se encerra, e com ele reafirmamos nosso compromisso com o desenvolvimento das comunidades que atendemos. Há mais de 120 anos, o Sicredi faz parte da vida das pessoas, e 2024 foi mais um marco nessa trajetória. Hoje, somos mais de 85 mil associados na Sicredi Raízes, e é graças a vocês que tornamos nosso propósito realidade. Seguimos muito além dos negócios: buscamos compreender o momento de vida dos nossos associados para oferecer as melhores soluções financeiras. Transformamos sonhos, metas e objetivos em conquistas, sempre lado a lado, fortalecendo o princípio da cooperação. Essa é a nossa essência: unir forças para alcançar o que, sozinhos, seria impossível.

Com orgulho, seguimos expandindo nossas raízes. Recentemente, inauguramos novas agências em Minas Gerais, chegando a cidades como Inimutaba, Corinto, Várzea da Palma e Buenópolis. Além disso, renovamos espaços no Rio Grande do Sul e Santa Catarina. Inauguramos uma agência em Belmonte, também em Santa Catarina, reafirmando nosso compromisso com a excelência e a proximidade. Continuamos promovendo responsabilidade social e desenvolvimento sustentável. Iniciativas como as Cooperativas Escolares, o Projeto Cultural e o Dia C seguem ativas, levando impacto positivo para as comunidades.



Com o Valor Solidário e o Apoiar Fundo Social Sicredi, impulsionamos projetos que transformam o social e o econômico nos municípios. Também participamos de feiras e eventos, fomentando a economia local e fortalecendo o círculo virtuoso do cooperativismo.

**Em 2024, nossa essência permaneceu inabalável:** a união, o pertencimento e a cooperação. Junto com nossos colaboradores, que estão em constante desenvolvimento, construímos comunidades mais fortes, baseadas na confiança mútua e no propósito coletivo. Seguiremos comprometidos em construir um futuro sustentável e inclusivo, onde cada conquista seja compartilhada e celebre o poder da união.

**Vitor Augusto Rizzardi**

Presidente da Sicredi Raízes RS/SC/MG

## CAPÍTULO 1



Jane, Tauana e Danúbia  
Colaboradoras

# Nossa essência cooperativista



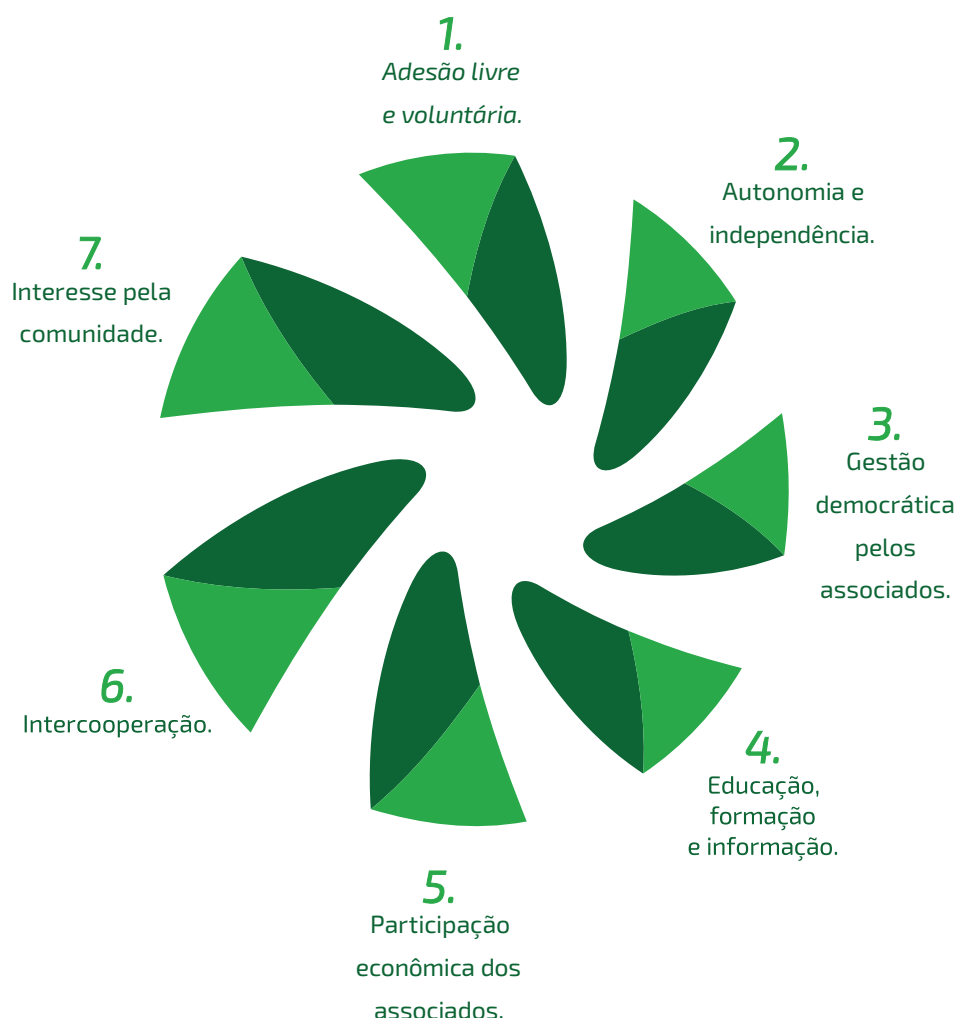
# A Essência do Cooperativismo

Somos o Sicredi, uma instituição financeira cooperativa que há mais de 120 anos gera impactos positivos - ambientais, econômicos e sociais - aos nossos associados e sociedade, a partir de soluções financeiras e não financeiras.

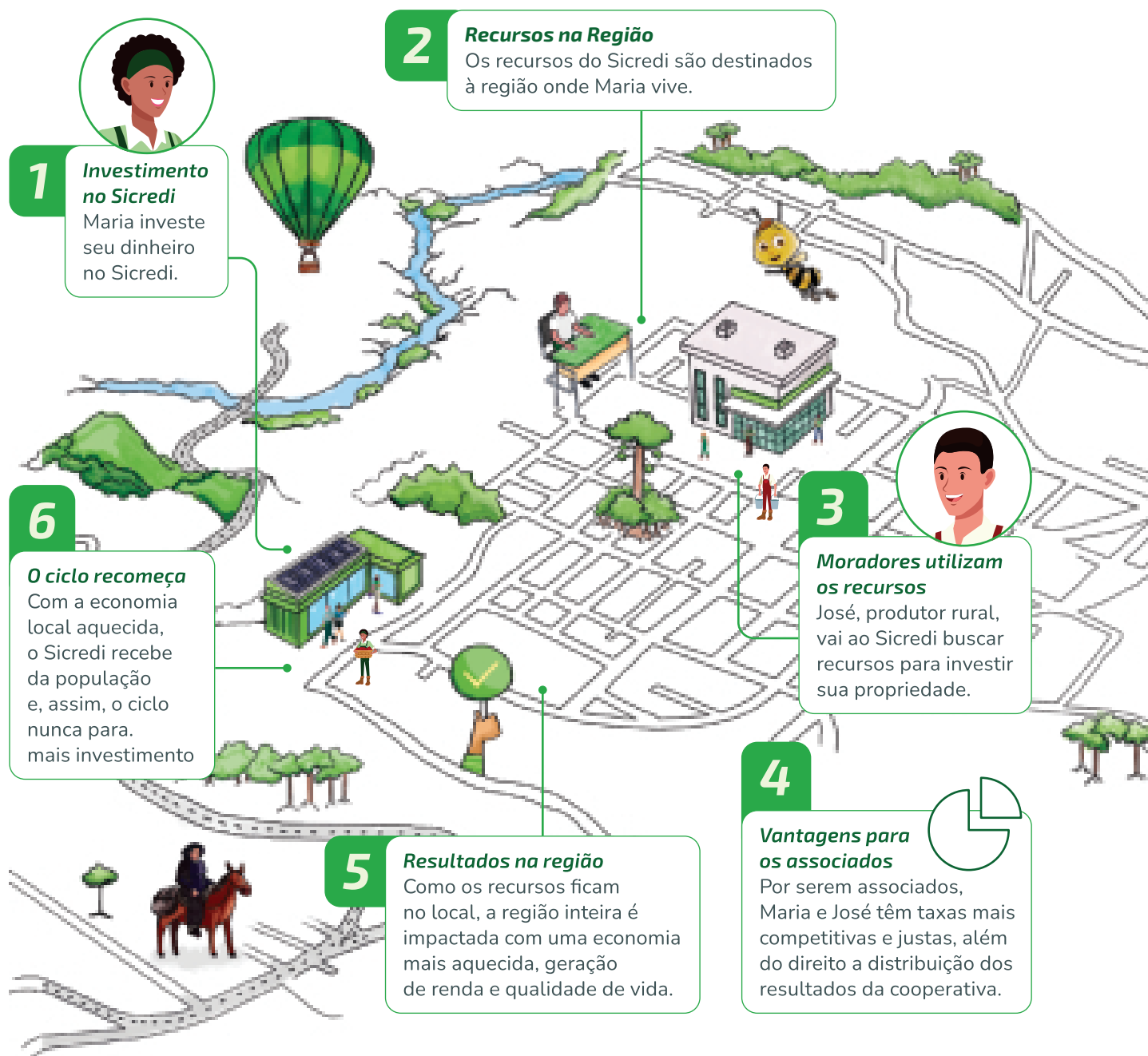
Nosso modelo de negócios é baseado na livre adesão, com uma gestão democrática e participativa. Atuamos com o propósito de construir, juntos, uma sociedade mais próspera, promovendo o desenvolvimento econômico e a preservação dos recursos naturais.

A partir da nossa atuação, criamos um círculo virtuoso do cooperativismo. Ao unirmos forças na nossa cooperativa de crédito, estamos criando um relacionamento cada vez mais próximo, promovendo o desenvolvimento local e tornando a vida de cada pessoa mais cooperativo, simplificada e próspera.

## O Símbolo do Sicredi e os Princípios do Cooperativismo



*O círculo virtuoso funciona de maneira simples e eficaz. É como uma roda que gira e traz benefícios para todos os envolvidos.*



### Cooperativa e associados

Os associados são pessoas que se unem à nossa cooperativa de crédito e, nessa parceria, passam a ser donos do negócio, podendo ter voz ativa e poder de decisão.

### Investimento na cooperativa e recursos na região

Os associados investem e poupam dinheiro em nossa cooperativa, contribuindo para que possamos oferecer recursos para as pessoas e negócios das regiões onde estamos inseridos.

### **Distribuição de recursos**

Esses recursos podem ser utilizados para comprar uma casa, abrir um negócio ou pagar a faculdade, por exemplo, levando em consideração as necessidades e perfil financeiro de cada associado.

### **Economia em movimento**

Os recursos utilizados para comprar, produzir e empreender não ficam parados: eles circulam na região, impulsionando a economia local. Com isso, mais empregos e serviços são criados, gerando renda e oportunidades para todos.

### **Resultados positivos compartilhados**

À medida que os associados usam os serviços da cooperativa, resultados positivos são gerados e compartilhados com os associados, seja por meio da distribuição de resultados ou por investimentos na própria cooperativa.

### **Crescimento conjunto**

Com melhores resultados, nossa cooperativa tem condições de oferecer taxas justas e competitivas para que outras pessoas também tenham a possibilidade de realizarem seus sonhos, além de também terem direito à distribuição de resultados.

*Ao contribuir com a prosperidade conjunta de todos os envolvidos nesse ciclo, entendemos a importância da nossa atuação para promover o desenvolvimento local e melhorar a qualidade de vida das comunidades. Por isso seguimos motivados a impactar positivamente a sociedade a partir do círculo virtuoso do cooperativismo.*

“

*Acredito firmemente no poder transformador do círculo virtuoso. Do reinvestimento dos recursos gerados pela cooperativa na própria comunidade, cria-se um ciclo contínuo de crescimento e desenvolvimento. Com isso, ajudamos nossos associados a prosperar, o que, por sua vez, fortalece a economia local.*

*Com benefícios mútuos, não se promove apenas a sustentabilidade econômica, mas também fortalece os laços de confiança e cooperação entre todos nós. **O círculo virtuoso é o impacto positivo que uma cooperativa de crédito pode ter, transformando vidas e construindo um futuro mais próspero para todos.***



**Marcelo Júnior Altíssimo**  
Diretor Executivo  
Sicredi Raízes RS/SC/MG

# Nossos Norteadores Sistêmicos

## Missão

Somos um sistema cooperativo que valoriza as pessoas e promove o desenvolvimento local de forma sustentável.

## Visão

Ser reconhecida como instituição financeira cooperativa com excelência em relacionamento e soluções que beneficiam nossos associados e a sociedade.

## Valores

### COOPERAÇÃO

#### **A cooperação está na nossa essência**

A natureza cooperativa do negócio é o que nos faz capazes de alcançar o máximo do nosso potencial. Nossa escolha é sempre por cooperar, porque o todo é maior do que a soma das partes.

### PESSOAS NO CENTRO (Associados no Centro)

#### **A cooperação está na nossa essência**

Somos movidos pelo interesse genuíno nas pessoas. Queremos verdadeiramente entender as diferentes realidades e desafios das pessoas para oferecer a solução ideal - das pessoas colaboradoras aos associados, dos associados à comunidade. Acreditamos em uma cultura de trabalho humanizada e inclusiva, com orgulho pelo que fazemos juntos. E projetamos isso para fora, proporcionando a melhor experiência cooperativa para o associado.

### ATUAÇÃO SISTÊMICA (Mentalidade de Dono e Resultados)

#### **Atuação sistêmica é a nossa força**

A atuação sistêmica é a forma como nos estruturamos, reconhecemo-nos e como guiamos o nosso funcionamento: o todo funciona quando cada parte desempenha, de forma coordenada, o seu papel. O sistema nos torna sólidos, e a solidariedade nos torna fortes.



Robinson Muller  
Associado

Angélica, Emerson e Andressa  
Colaboradores

## DESENVOLVIMENTO LOCAL

### **Desenvolvimento local é o que nos move**

Acreditamos que, como protagonistas de desenvolvimento local e sustentável, as decisões do nosso dia a dia reverberam impacto positivo em cada região em que atuamos. A crença em proporcionar qualidade de vida para todos é que nos permite amplificar o efeito do nosso trabalho.

## EVOLUÇÃO CONSTANTE

### **Evolução constante é nossa mentalidade**

Entendemos o dinamismo do mercado e das relações. Por isso temos um olhar curioso e nos adaptamos a cada novo movimento evolutivo, criando oportunidades para melhorar, sempre. Incentivamos o empreendedorismo e aprendizado contínuo, em um modelo de cooperativismo renovado, que seja relevante para os associados e a sociedade e que cresça com eles.

## ÉTICA (Confiança)

### **Ética rege nosso pensamento e atuação**

A ética faz parte do nosso jeito de ser, pensar e atuar. É inegociável e presente a cada tomada de decisão. Regula nossos comportamentos individuais e coletivos, priorizando o respeito a todos, dentro e fora do Sistema. Norteia nossas relações interna e externamente, com associados, parceiros e comunidade.

## TRANSPARÊNCIA (Simplicidade)

### **Transparência alimenta nossas relações**

Com transparência, estabelecemos vínculos sólidos e relação de confiança com as pessoas que fazem parte do nosso sistema. É por meio da confiança que realizamos as transformações profundas na sociedade.

## CAPÍTULO 3

# Estratégia de sustentabilidade

Como um Sistema cooperativo, dedicamos especial atenção aos resultados gerados por nossas operações, especialmente aos impactos positivos promovidos para nossos associados, para o meio ambiente e para a comunidade.

Para tanto, além de nossos norteadores estratégicos — Missão, Visão e Valores, que orientam a condução do negócio — dispomos de uma sólida Estratégia de Sustentabilidade que orienta a nossa atuação, integrando as melhores práticas de gestão do mercado. Pautada nos pilares Ambiental, Social e Econômico, a estratégia demonstra o nosso foco na sustentabilidade e na longevidade do nosso negócio.

Como parte da nossa Estratégia de Sustentabilidade, estabelecemos direcionadores e temas focais, que norteiam nosso planejamento e ação para onde podemos, de fato, gerar impacto positivo.

Nossos três direcionadores de Governança - Relacionamento e Cooperativismo, Soluções Responsáveis e Desenvolvimento Local - são divididos em 12 temáticas mais relevantes para a nossa sustentabilidade, onde devemos focar nossos esforços a fim de promover o crescimento sustentável do negócio.



Com base nos temas focais, construímos os documentos e políticas sistêmicas que orientam nossa estratégia, tomada de decisão, operação e conduta.

A nossa Política de Sustentabilidade estabelece a governança para a sustentabilidade e os princípios e diretrizes aplicáveis a todos os níveis e entidades do Sistema, nortecendo a tomada de decisão na condução de negócios, atividades, processos e na relação com nossas partes interessadas.



# Referencial de Desenvolvimento Sustentável

Com o objetivo de conectar todos os pontos de nossa Estratégia de Sustentabilidade e oferecer um direcionamento institucional para apoiar as cooperativas a se tornarem protagonistas no desenvolvimento local e sustentável, criamos nosso Referencial de Desenvolvimento Sustentável. Por meio da ferramenta, mensuramos iniciativas, programas e ações desenvolvidas de maneira sistêmica, que promovem impacto positivo relacionado à Sustentabilidade.

A partir da definição de indicadores conectados aos três direcionadores que compõem nossa Estratégia de Sustentabilidade, o Referencial é a base para a Medição de Impacto Positivo do Sicredi, permitindo mensurar nosso desempenho em sustentabilidade nos níveis nacional, regional e local.



Elisandro Andrade  
Colaborador



## CAPÍTULO 4



Marciano, Gabriel, Patricia, Eduardo e Rosane  
Colaboradores

# Nossa cooperativa /nossa central

# Presença nacional, atuação local

Pensamos global e agimos localmente. Em nosso modelo de atuação sistêmico, contamos com mais de 100 cooperativas espalhadas por todos os estados brasileiros, que somam mais de 2,8 mil pontos de atendimento e mais de 45 mil pessoas colaboradoras, com capacidade para atender mais de 8,7 milhões de associados.

Todas as nossas cooperativas são filiadas a uma das cinco centrais regionais, que são acionistas do Conselho de Administração da SicrediPar, holding que coordena, junto das próprias cooperativas, as decisões estratégicas do Sistema. Além disso, contam ainda com o apoio técnico e estratégico do Centro Administrativo Sicredi, garantindo tecnologia, segurança e solidez financeira.



**Central Sicredi  
Centro Norte**

**Central Sicredi  
Nordeste**

**Central Sicredi  
Brasil Central**

**Central Sicredi  
Sul-Sudeste**

**Central Sicredi  
PR/SP/RJ**

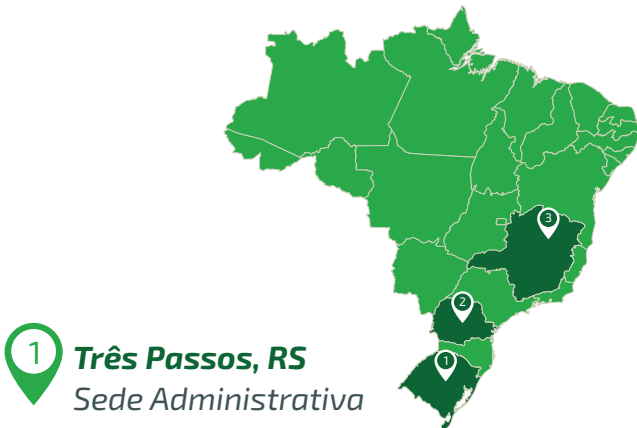
# Área de Atuação da Sicredi Raízes

Somos uma instituição financeira cooperativa com atuação em três estados do Brasil, mais especificamente nas regiões **noroeste** do Rio Grande do Sul, **extremo-oeste** de Santa Catarina, **centro e Alto Rio Pardo** de Minas Gerais.

Mais de

85 mil

pessoas contam com o Sicredi. Juntos, transformamos comunidades.

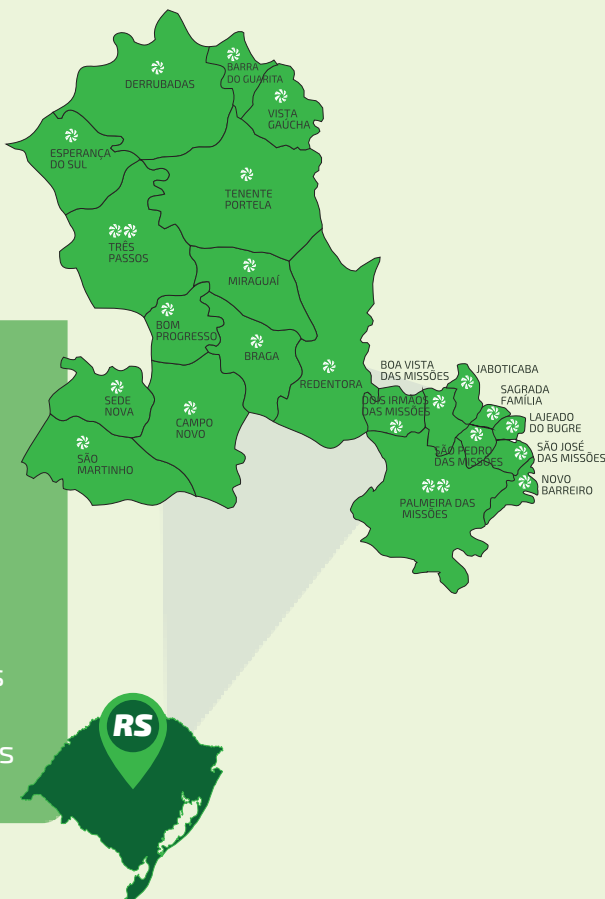


1 Três Passos, RS  
Sede Administrativa

Atendemos mais de **85 mil associados** em nossos **43 pontos de atendimento**, distribuídos em **40 municípios**. Somos uma equipe com **452 colaboradores** atualmente. Nossa missão como sistema cooperativo é valorizar as pessoas e promover o desenvolvimento local de forma sustentável.

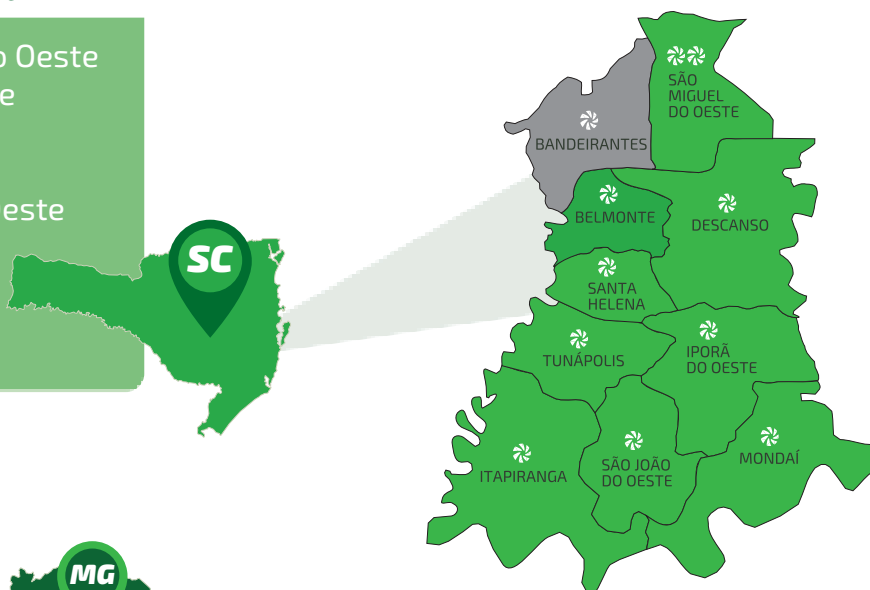
## Município com Agência no Rio Grande do Sul

- |                  |                         |
|------------------|-------------------------|
| São Martinho     | Barra do Guarita        |
| Bom Progresso    | Jaboticaba              |
| Campo Novo       | Novo Barreiro           |
| Três Passos      | Sagrada Família         |
| Braga            | São José das Missões    |
| Sede Nova        | Dois Irmãos das Missões |
| Redentora        | Lajeado do Bugre        |
| Tenente Portela  | Boa Vista das Missões   |
| Vista Gaúcha     | Palmeira das Missões    |
| Derrubadas       | São Pedro das Missões   |
| Esperança do Sul |                         |
| Miraguaí         |                         |



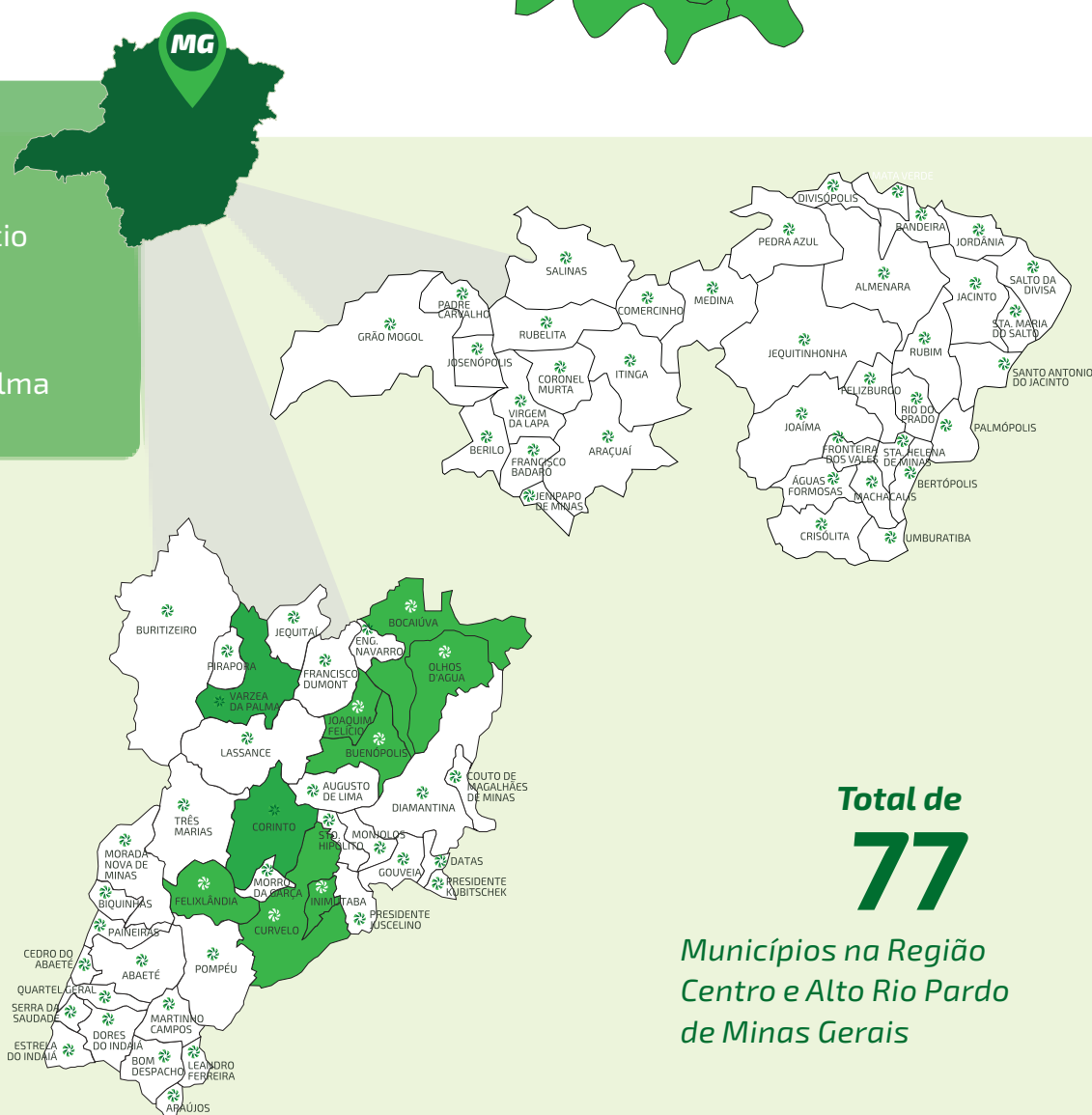
### Municípios com Agência em Santa Catarina

São Miguel do Oeste  
Iporã do Oeste  
Mondaí  
Descanso  
São João do Oeste  
Itapiranga  
Tunápolis  
Santa Helena  
Belmonte



### Municípios com Agência em Minas Gerais

Bocaiúva  
Olhos D'Água  
Curvelo  
Joaquim Felício  
Felixlândia  
Buenópolis  
Inimutaba  
Várzea da Palma  
Corinto



Total de  
**77**

Municípios na Região  
Centro e Alto Rio Pardo  
de Minas Gerais

# Resultados do Sistema Sicredi em 2024

**+ 8,7 mi**  
de associados



**+ 45 mil**  
pessoas colaboradoras  
que conhecem nossos  
associados de perto



**+ 100**  
de cooperativas  
de crédito filiadas



**Todos**  
os estados brasileiros  
e Distrito Federal



**+ 2,8 mil**  
agências



**R\$ 44,3**  
bilhões em  
patrimônio líquido



**R\$ 397**  
bilhões em ativos

**Nota AAA**  
pela Fitch Ratings



**Nota Ba1**  
pela Moody's





# Entregamos novos espaços no **RS** e em **SC**



**Agência São João do Oeste/SC**

Agora em novo endereço, a agência de **São João do Oeste/SC**, atenta às necessidades de seus associados e buscando estar cada vez mais próxima, continua levando os benefícios de uma cooperativa para a comunidade.



**Agência Tenente Portela/RS**

A agência foi inaugurada em agosto, no município de **Belmonte/SC**. A estrutura possui um design moderno e visa proporcionar mais conforto e comodidade aos associados, além de promover os valores do cooperativismo.



**Agência Belmonte/SC**

A reinauguração da agência em **Tenente Portela/RS** aconteceu em agosto e também abriu novas oportunidades de negócios, seja para o agronegócio, pessoas físicas e jurídicas.

*Agência Inimutaba/MG*



*Agência Várzea da Palma/MG*



*Agência Buenópolis/MG*



*Agência Corinto/MG*



## Expansão em Minas Gerais

Em 2024, inauguramos quatro novas agências: **Inimutaba, Buenópolis, Corinto e Várzea da Palma.**

Foi em abril e novembro que abrimos nossas portas para colaborar e cuidar da vida financeira dos nossos futuros associados no Estado.

Agora contamos com nove agências instaladas com estruturas modernas e acolhedoras, sem deixar de lado o jeito Sicredi de ser. **Simplicidade e atendimento ágil, sustentável e cooperativo** resumem nossos espaços em Minas Gerais.

# Distribuição de Resultados

A Cooperativa compartilhou R\$ 37 milhões entre seus mais de **76 mil associados** no mês de abril de 2024. Foi creditado o valor da divisão dos resultados nas contas dos associados (**parte em conta corrente e parte em conta capital**), correspondendo ao volume de operações realizadas durante o exercício de 2023.

Cada associado recebe uma **distribuição proporcional** com base na utilização dos produtos ou serviços oferecidos pela Cooperativa.

Isso significa que **quanto mais concentrada estiver sua vida financeira na instituição, maior será sua parcela na distribuição**.

**37<sup>R\$</sup> milhões**  
em resultados  
compartilhados entre  
**todos nós**



# Pessoas e cultura

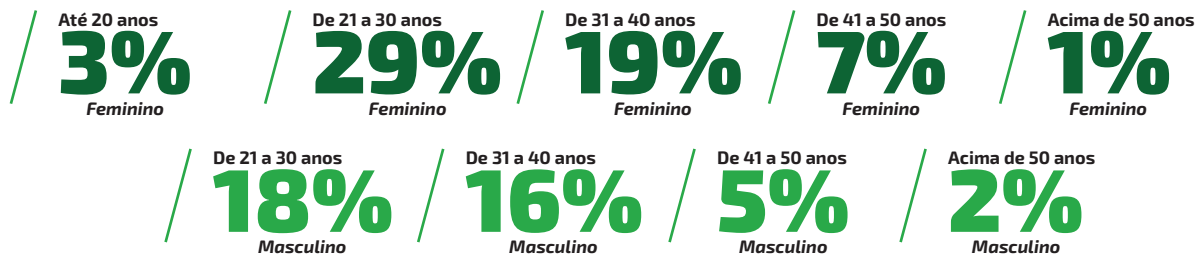
Os colaboradores do Sicredi desfrutam de um ambiente de trabalho colaborativo, onde o crescimento profissional é incentivado através de programas de capacitação contínua. Além disso, há um forte compromisso com a responsabilidade social, proporcionando um impacto positivo nas comunidades atendidas. *Trabalhar no Sicredi significa contribuir para um sistema financeiro mais justo e inclusivo, onde os valores humanos são priorizados.*

## Atração e Captação na Sicredi Raízes

Finalizamos o ano com 452 pessoas colaboradoras atuando na Cooperativa nos três Estados da nossa área de atuação. Foram 105 novas admissões ao longo dos 12 meses.

**105**  
Admissões em 2024

## Faixa Etária e Gênero do quadro de Colaboradores



## Tempo de Casa



## Destaque em Saúde Emocional



Conquistamos também o **Destaque em Saúde Emocional**, em uma lista composta por 10 empresas com ótimos índices relacionados à saúde e bem-estar.

Ela avalia depoimentos e, por meio de inteligência artificial, extrai dados relevantes sobre o cuidado com a saúde emocional.

# Somos a **Melhor** Empresa para Trabalhar no Brasil

**Great  
Place  
To  
Work®**

Em 2024 fomos reconhecidos como a **Melhor Empresa Para Trabalhar no Brasil pelo Ranking Great Place To Work (GPTW)**. Esse é o reflexo da dedicação, do talento e do comprometimento de cada pessoa colaboradora que faz parte das cooperativas, das centrais e do Centro Administrativo Sicredi (CAS).

A Sicredi Raízes foi avaliada pela E-NPS (*Employee Net Promoter Score*), uma metodologia usada para medir a satisfação e lealdade dos colaboradores em relação à empresa onde trabalham. **A nota da Cooperativa em 2024 foi 85.**

*Inscreva-se  
nas vagas da  
Cooperativa:*



## Pessoas e cultura

**Investir em crescimento e desenvolvimento profissional** é acreditar em pessoas e na diferença que elas podem fazer no mundo, sendo um pilar muito forte na Sicredi Raízes. Em dezembro finalizamos mais uma edição do Programa de Desenvolvimento Decolar.

Nele visamos **desenvolver um grupo de colaboradores selecionados e identificados como potenciais talentos**, a fim de aprimorar suas competências e habilidades comportamentais que atendem os critérios classificatórios do programa. O foco é preparar os colaboradores para serem futuros líderes de equipe, obtendo primeiramente um olhar para o SER e após tendo contato com os papéis e responsabilidade desta posição.



*Decolando juntamente com a Diretoria da Cooperativa na formatura.*

 **DECOLAR**

# Promover o desenvolvimento de pessoas

**Nosso time de líderes da Cooperativa participou de uma viagem técnica internacional. Divididos em dois grupos conheceram a Alemanha, Áustria e Suíça, onde foram até a Cooperativa de Agricultores de Munique, também conhecida como *Münchner Bauerngenossenschaft*, a *Hofgut Bernried* (uma propriedade de gado de leite) e a *PricewaterhouseCoopers* (PwC), uma empresa que é parte da renomada rede global de serviços profissionais de consultoria, auditoria e assessoria fiscal para empresas de diversos setores e portes na Suíça.**



*Os líderes tiveram a oportunidade de conhecer novas culturas e mais do cooperativismo pelo mundo*



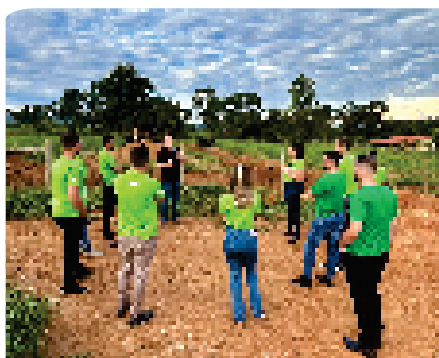
*Inspiração e inovação na Europa, nossos líderes em busca de conhecimento e novas práticas cooperativistas*

Ao investir em treinamentos para atualização sobre as melhores práticas do setor, novas tecnologias e regulamentações, além de estar desenvolvendo habilidades interpessoais e técnicas, ganhamos no crescimento dos colaboradores. Logo, a Sicredi Raízes não só melhora a qualidade do atendimento prestado, mas também aumenta a satisfação e a fidelidade dos nossos associados.



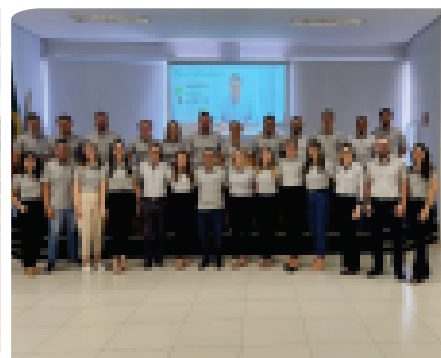
**Treinamentos  
Segmento  
Pessoa Física  
6 turmas**

**72** horas



**Treinamentos  
Segmento  
Pessoa Jurídica  
2 turmas**

**24** horas



**Treinamentos  
Segmento  
Agro  
3 turmas**

**36** horas



## CAPÍTULO 5



Angélica, Jessica e Andressa  
Colaboradoras

# Relacionamento e Cooperativismo

# Promover a educação financeira

*Acreditamos que a chave para uma vida financeira sustentável é a mudança de comportamento e para isso estruturamos nossa abordagem de educação financeira em uma perspectiva integral, que vai além do conhecimento sobre finanças, contemplando um olhar para o entendimento das nossas emoções, desejos, necessidades e contextos que influenciam a tomada de decisões do dia a dia.*



Momento em Campo Novo/RS



Momento em Descanso/SC



Momento em Olhos D'Água/MG



Momento em Novo Barreiro/RS

# Sucessão PJ e Agro

O **Programa de Sucessão Familiar**, dividido em dois segmentos, foi desenvolvido no **Rio Grande do Sul para o segmento Pessoa Jurídica**, com o objetivo de fortalecer, estimular e aprimorar a gestão das empresas, além de incentivar a permanência dos jovens no negócio familiar. Dez famílias foram selecionadas e participaram de sete módulos realizados ao longo de seis meses. O programa segue em 2025, quando as famílias participarão de 15 horas de consultoria individual especializada em um dos temas definidos pelas empresas: Gestão Financeira, Marketing, Planejamento, Processos e Gestão de Pessoas.

Em **Santa Catarina**, foi desenvolvido o **Programa de Sucessão Familiar Rural**, que acolheu dez famílias com o propósito de estimular e desenvolver a continuidade da propriedade rural das famílias associadas à Cooperativa; aprimorar a gestão do negócio familiar; fortalecer a importância do agronegócio; valorizar a agricultura familiar e incentivar a permanência dos jovens na propriedade rural. O programa realizou em 2024 oito encontros e, em 2025, seguirá com as iniciativas teóricas e práticas, que totalizarão 14 encontros.

# Jornada dos Coordenadores de Núcleo

Os coordenadores de núcleo das agências dos Estados do **Rio Grande do Sul, Santa Catarina e Minas Gerais** participaram do *workshop* da Jornada dos Coordenadores de Núcleo, com o objetivo de compartilhar conhecimento e informações sobre o nosso modelo de negócio cooperativo.



Famílias da Sucessão Agro



Famílias da Sucessão PJ



Jornada dos Coordenadores em Santa Catarina

# Projeto Cultural

Essa ação é realizada pela Cooperativa anualmente e promove o desenvolvimento cultural e educacional com crianças e adolescentes de escolas públicas e privadas e APAES. Em 2024, o tema foi **"O que o cooperativismo faz pela sua cidade?"**.

O intuito é conhecer a forma como os alunos enxergam o mundo, através de desenhos, poemas e histórias em quadrinhos. No final, são premiados alunos, professores e as escolas participantes conforme as categorias vigentes.



Entrega em Joaquim Felício/MG



Entrega em Mondaí/SC



Entrega em São Martinho/RS



Entrega em Vista Gaúcha/RS

## CAPÍTULO 6



Hellen Caroline Duarte Soares  
Associada

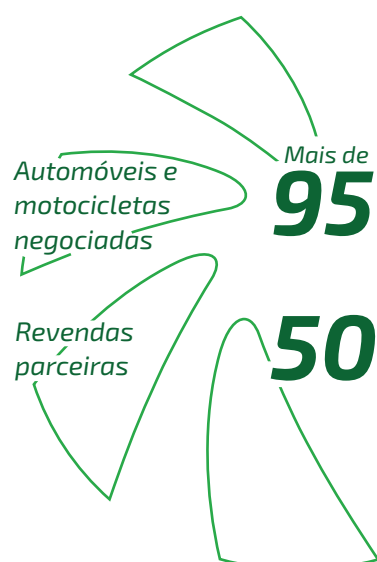
# Desenvolvimento local

# Fomentar a economia local

## Feirões de Veículos

Realizamos três Feirões de Veículos em 2024. Duas edições aconteceram em Palmeira das Missões/RS com uma movimentação financeira de mais de **R\$ 4,3 milhões**.

Em Três Passos/RS, a edição de novembro movimentou aproximadamente **R\$ 2 milhões**, com mais de 20 automóveis e motocicletas negociadas.



**Edição em Palmeira das Missões/RS**



**Edição em Três Passos/RS**



**Edição em Três Passos/RS**



**Edição em Palmeira das Missões/RS**

# Feiras e Eventos

**Fortalecemos a relação com nossos associados e comunidade ao participar de feiras e eventos.** A interação direta com o público permite entender melhor suas necessidades e expectativas, contribuindo para a melhoria contínua das soluções oferecidas. Nossa presença se dá como um agente ativo no desenvolvimento econômico e social da região.



17ª Feicap em Três Passos/RS



Acampamento Farrapo em Dois Irmãos das Missões/RS



Acampamento Farroupilha em Tenente Portela/RS



37º Carijó em Palmeira das Missões/RS



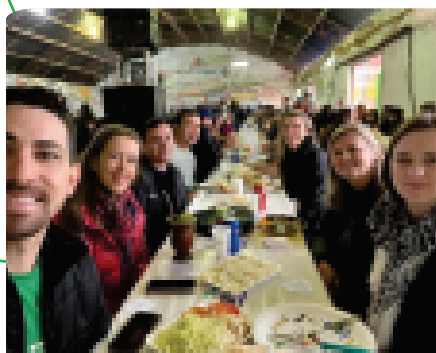
XXIII Rodeio Crioulo Interestadual em Derrubadas/RS



15º Efacitus em Tunápolis/SC



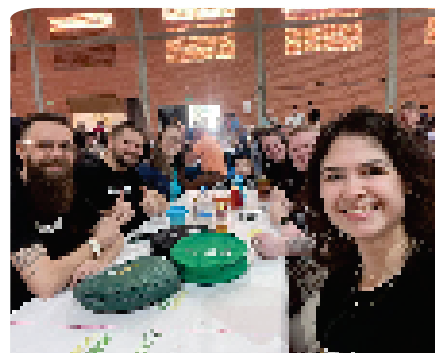
11º Efrat em Itapiranga/SC



Almoço de comunidade em São José das Missões/RS



KerbFest em Iporã do Oeste/SC



Festa da Santa Ana em Santa Helena/SC



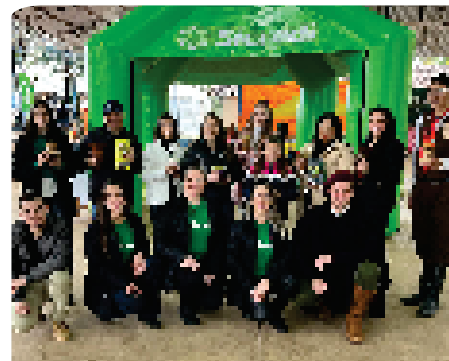
*Promovemos transformações positivas nas comunidades em que estamos presentes, gerando renda e prosperidade para seus habitantes.*



8º ExpoAgro em Campo Novo/RS



FAISMO em São Miguel do Oeste/SC



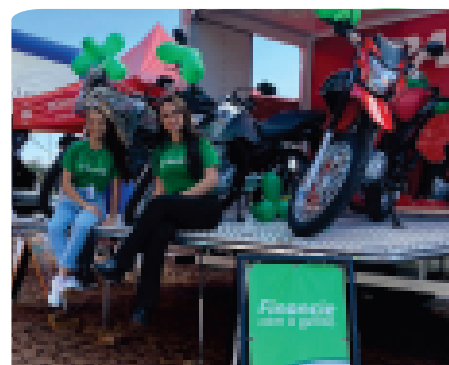
29ª Mateada em Redentora/RS



Confraternização na Escola Cecília Meireles em Barra do Guarita/RS



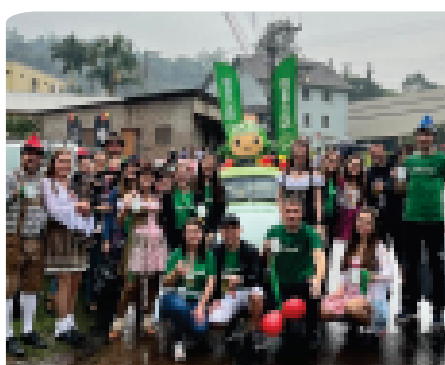
Evento com o CDL em Bocaiúva/MG



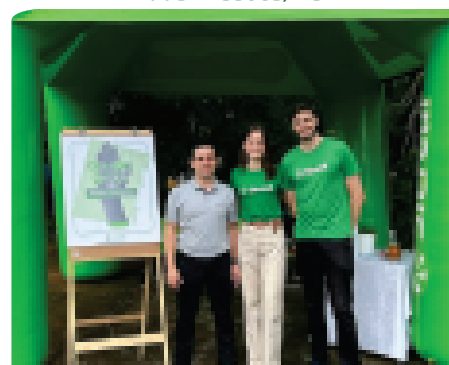
São Pedro In Fest em São Pedro das Missões/RS



Rodeio em Sede Nova/RS



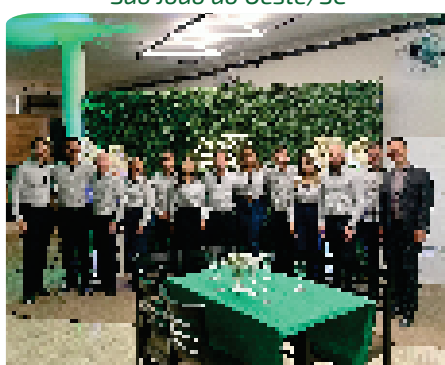
DeutscheWoche - Semana Alemã em São João do Oeste/SC



Inspire-se Day em Campo Novo/RS



45º Oktoberfest em Itapiranga/SC



Cenário Econômico em Curvelo/MG

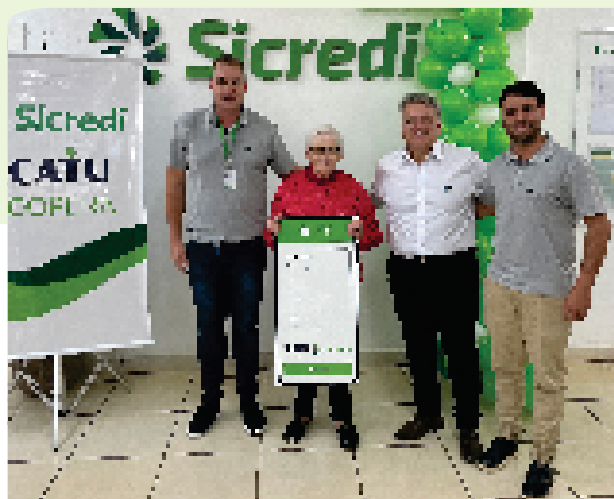


Participação no Encontro do Grupo Rodeio da Amizade em Novo Barreiro/RS

# Sorteio de Seguros

Juntos, os associados de Descanso e Tunápolis em Santa Catarina, Boa Vista das Missões, Miraguai e Três Passos no Rio Grande do Sul, levaram mais de R\$ **188 mil em premiação** dos Sorteios de Seguros do Sicredi em 2024.

É proteção para o dia a dia do associado. Com os seguros Sicredi, há garantia de mais conveniência. São coberturas e serviços que se adaptam aos diferentes estilos de vida, além de assistências específicas que garantem mais conforto.



*Associada premiada em Miraguai/RS*



*Associada premiada em Tunápolis/SC*



*Associada premiada em Três Passos/RS*



*Associado premiado em Boa Vista das Missões/RS*



*Associado premiado em Descanso/SC*

# Relacionamento Digital Raízes

Prezando pela praticidade e agilidade no atendimento ao associado, com o Relacionamento Digital é possível resolver dúvidas, realizar consultas e até transações financeiras de forma rápida e eficiente, sem a necessidade de deslocamento.

Combinando a segurança e atendimento humanizado, garantimos por meio de protocolos rigorosos a proteção de dados, assegurando a confidencialidade das informações dos associados. Além disso, o atendimento humanizado é mantido, proporcionando uma experiência personalizada e acolhedora, onde o associado se sente ouvido e valorizado, mesmo em um ambiente digital.



**Time do Relacionamento Digital**

Mais de  
**4.500** mil  
atendimentos/mês  
em 2024



WhatsApp Sicredi  
 **(51) 3358 4770**



## **movimento de** **voluntariado**

O movimento visa contribuir para a construção de um país mais solidário, estimulando e promovendo ações voluntárias para ampliarmos nosso impacto positivo e gerarmos desenvolvimento local nas comunidades onde estamos presentes. Assim, em cooperação com a sociedade, convidamos todos a inspirar, mobilizar, impulsionar e contribuir para a mudança que desejamos ver no mundo.

Confira o  
Manifesto  
do nosso  
**Movimento de  
Voluntariado**



### **Ações realizadas:**

As ações do **Dia C** totalizaram a arrecadação de mais de 60 toneladas de alimentos não-perecíveis, doação de sangue, mais de mil litros de leite, campanha de vacinação, mais de mil cobertores, agasalhos, doação de fraldas geriátricas, coleta de lixo e revitalização de espaços públicos. As ações beneficiaram mais de 105 mil pessoas e contaram com a participação de 1.558 voluntários.

Em 2024 realizamos ações de responsabilidade social nas comunidades, alinhadas aos princípios do cooperativismo, **em todos os 38 municípios**.



**Felixlândia/MG**



**Três Passos/RS**



**Tunápolis/SC**

# 105<sup>mil</sup>

**pessoas impactadas  
nas iniciativas sociais  
de voluntariado  
em 2024.**



Sagrada Família/RS



Miraguai/RS



Campo Novo/RS



Itapiranga/SC



Lajeado do Bugre/RS



Sede Nova/RS



Esperança do Sul/RS



Bom Progresso/RS

# Contribuir para o desenvolvimento das comunidades



Material adquirido pelo Corpo de Bombeiros de Mondaí/SC por meio de projeto contemplado pelo Apoiar Fundo Social.

apoiar  
fundo  
**social**

Para contribuir com o desenvolvimento das comunidades, por meio do Apoiar Fundo Social, apoiamos projetos sociais de interesse coletivo voltados para educação, cultura, esporte, meio ambiente, segurança, inclusão social e demais temas que estejam alinhados com os princípios do cooperativismo.

O Apoiar Fundo Social é uma iniciativa na qual a cooperativa destina um percentual do resultado líquido do exercício anterior para materializar o nosso interesse pela comunidade e fazer a diferença, apoiando ações que gerem resultados em longo prazo e com benefícios mensuráveis.

Valor destinado por nossa cooperativa: **R\$ 1.850.000,00**

\*R\$ 350 mil destinados para o apoio após enchentes no Rio Grande do Sul.

**Saiba mais**  
sobre a iniciativa  
acessando ao  
nosso vídeo  
institucional



## Programas de Educação



No Programa **Cooperativas Escolares**, os estudantes são desafiados a criar e desenvolver uma Cooperativa Escolar com finalidade educativa e a vivenciar os princípios e valores do cooperativismo, em busca de contribuir para um mundo mais humano e solidário.

A iniciativa, que ocorre no contraturno escolar, tem como objetivo ampliar as oportunidades de aprendizado de crianças e adolescentes, voltadas ao desenvolvimento de dimensões como:

### Fundação de Cooperativas

Fundamos duas novas Cooperativas Escolares, nos municípios de **Braga e Jaboticaba, no Rio Grande do Sul**. As assembleias gerais de fundação contaram com a participação de estudantes associados, professores e convidados, marcando a criação da 13ª e 14ª Cooperativa Escolar na área de atuação da Sicredi Raízes. A **Jabcooperbem**, cooperativa estudantil Jaboticabense, conta com 26 associados. Enquanto a **Coopernunes** em Braga, conta com a participação de 22 associados.



**liderança, empreendedorismo, educação financeira e inclusão social.** A participação ocorre por adesão livre e voluntária de estudantes matriculados nos anos finais do Ensino Fundamental, sob a orientação de um professor da instituição de ensino parceira.

### Reforço dos Princípios Cooperativistas

Atualmente **14 Cooperativas Escolares** reúnem 470 crianças e adolescentes que participam ativamente do movimento ao longo do ano.



**Jaboticaba/RS**



**Braga/RS**





Um dos momentos mais aguardados pelos associados das Cooperativas Escolares ao longo do ano é o Intercoop. A sexta edição, que teve como tema em 2024 'Nas batidas da Cooperação', contou com a participação de mais de 470 associados das 14 Cooperativas Escolares dos 11 municípios que participam do programa, além de representantes de toda a Rede de Cooperação.

Repleto de celebração e intercooperação, os associados puderam participar de atividades cooperativistas, assistir à apresentação artística da equipe da Show Time de Santa Rosa/RS e a uma palestra com o educador, mestre, doutor e *rapper* Chiquinho Divilas.



O Intercoop reforça o nosso compromisso com a educação e o desenvolvimento das futuras gerações

### A intercooperação em prática

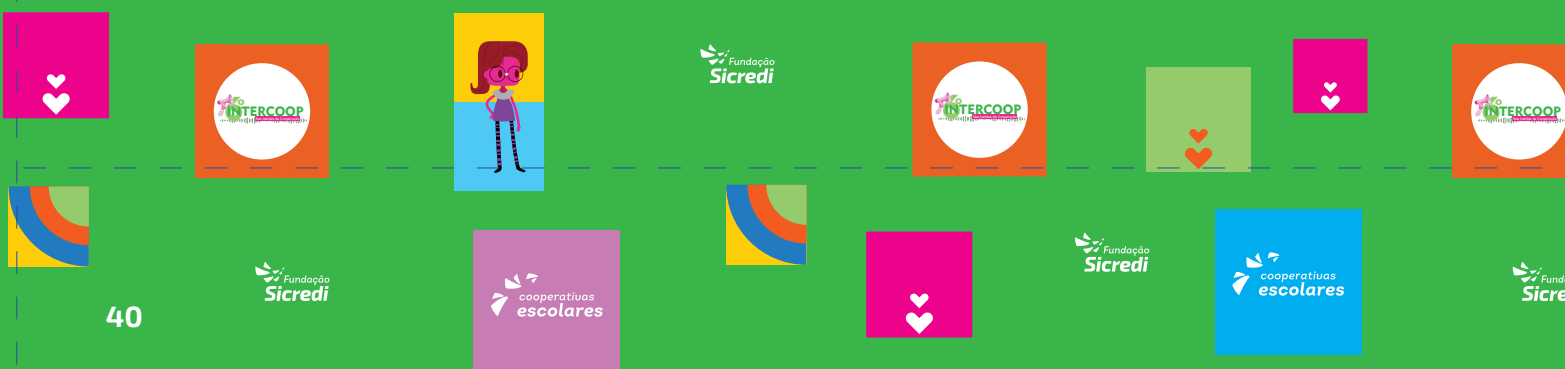
Vista como uma oportunidade para fortalecer a intercooperação, promover trocas de experiências e compartilhar aprendizados entre as cooperativas, o Intercoop tem programação repleta de ideias e vivências que reforçam os valores do cooperativismo.

### O que são Cooperativas Escolares?

As Cooperativas Escolares são associações formadas por estudantes com o objetivo de proporcionar uma educação prática e participativa, desenvolvendo atividades econômicas, sociais e culturais em benefício dos alunos envolvidos. A principal proposta dessas cooperativas é formar futuros líderes, gestores, empreendedores e cidadãos conscientes e responsáveis, estimulando o senso de colaboração e a vivência de um modelo cooperativo sustentável.



Mais de 470 crianças e adolescentes participaram do Intercoop







# *Demonstrações financeiras*

Associado (a), confira os resultados  
e as demonstrações financeiras de  
2024 apontando a câmera do seu  
celular para o QR CODE:





***/sicrediraizesrsscmg***

 **(51) 3358 4770**