

Relatório Anual 2024

Sicredi
Cooperação



Expediente

Relatório Sicredi Cooperação 2024
Publicação Anual

Endereço

Sede Sicredi Cooperação
Av. Alto Jacuí, 528 - Sala 101
Não-Me-Toque/RS
CEP: 99470-000
coop0211_mkt@sicredi.com.br

Conselho de Administração

Presidente: Gervásio Jorge Diel
Vice-Presidente: José Celeste de Negri
Conselheiro: Clóvis Peruzzolo
Conselheira: Maria Paula Kilpp Cerutti
Conselheira: Marlise Cecília Klein Haubert
Conselheiro: Vilson Frederico Henicka

Diretoria Executiva

Diretor Executivo: Nélio Heller
Diretora de Operações: Aline Grunitzki

Criação e Edição

Comunicação e Marketing – Sicredi Cooperação

Projeto Gráfico

Agência Suno e Portograf Ltda

Fotos

Arquivo Comunicação e Marketing Sicredi Cooperação

Jornalista Responsável

Laisa Priscila Fantinel - MTb/15.894

Impressão: Portograf Ltda

Tiragem: 1.500 Exemplares

Siga a Sicredi Cooperação nas redes sociais
@sicredicooperacao

ACESSE A
VERSÃO ON-LINE
DO RELATÓRIO
DIRETAMENTE
PELO QR CODE



Boas-Vindas

Olá, Associado(a)!

Seja bem-vindo(a) ao relatório anual da Sicredi Cooperação. Nesta publicação trazemos os resultados financeiros e as principais ações socioeducacionais desenvolvidas pela Cooperativa em 2024.



Sumário

<i>Mensagem da Liderança</i>	5
<i>Nossa Essência Cooperativista</i>	6
<i>Nossos Norteadores</i>	6
<i>Nossa Cooperativa</i>	7
<i>Nossos Números</i>	8
<i>Ampliar a Nossa Proximidade</i>	9
<i>Fortalecer Nosso Modelo de Governança</i>	10
<i>Difundir a Educação Financeira</i>	11
<i>Impulsionar o Desenvolvimento das Pessoas</i>	12
<i>Promover o Cooperativismo</i>	13
<i>Contribuir com o Desenvolvimento das Comunidades</i>	14
<i>Apoiar Iniciativas Locais</i>	15
<i>Compartilhar Nossas Novidades</i>	16
<i>Gerar Boas Experiências</i>	17
<i>Feiras e Eventos</i>	18
<i>Fomentar a Economia Local</i>	19
<i>Balancos Patrimoniais</i>	20
<i>Demonstrações de Sobras ou Perdas</i>	21
<i>Agências de Atendimento</i>	22

Mensagem da Liderança

Nosso relatório anual reflete o compromisso e o esforço de todos nós em construirmos uma organização sustentável e que atenda às necessidades de cada um dos nossos Associados.

O ano de 2024 foi marcado pela superação de muitos desafios e por um desenvolvimento sustentável e consistente. Evoluímos em presença física e digital e hoje temos orgulho de contar com mais de 49 mil Associados, que ao viabilizarem seus sonhos e suas necessidades financeiras, confiando na Cooperativa, contribuem para a geração de mais desenvolvimento para as regiões onde trabalhamos.

Chegamos a Minas Gerais, onde inauguramos duas Agências. Ampliamos nossa presença em Santa Catarina e continuamos nosso projeto de revitalização das Agências no Rio Grande do Sul.

Na Governança, damos as boas-vindas à nova Diretora de Operações, Aline Grunitzki, que tem uma história de mais de 20 anos de comprometimento com a Cooperativa. E, enquanto Sistema, fomos eleitos pela Great Place To Work como a Melhor Empresa Para Trabalhar no Brasil.

No âmbito social, destacamos a ampliação de recursos para o Fundo Social e a criação de novas Cooperativas Escolares. E finalizamos 2024 com a felicidade de termos o projeto Promotores do Cooperativismo sendo reconhecido em duas importantes premiações: Top Ser Humano, da Associação Brasileira de Recursos Humanos do Rio Grande do Sul e Orgulho do Padre, da Fundação Sicredi.

É com muita satisfação que neste relatório damos transparência aos resultados do nosso negócio e que mostramos o trabalho contínuo de investimentos em expansão, transformação digital, apoio às Comunidades, patrocínios, desenvolvimento de pessoas e muito mais.

Agradecemos a verdadeira Cooperação que recebemos de todo nosso Quadro Social, do Conselho de Administração, dos Coordenadores de Núcleos, da Diretoria Executiva, dos Colaboradores e das Comunidades.

Confira nas próximas páginas.

Boa leitura!

Direção Estratégica



Gervásio Jorge Diel
Presidente



José Celeste de Negri
Vice-Presidente

Diretoria Executiva



Nélcio Heller
Diretor Executivo



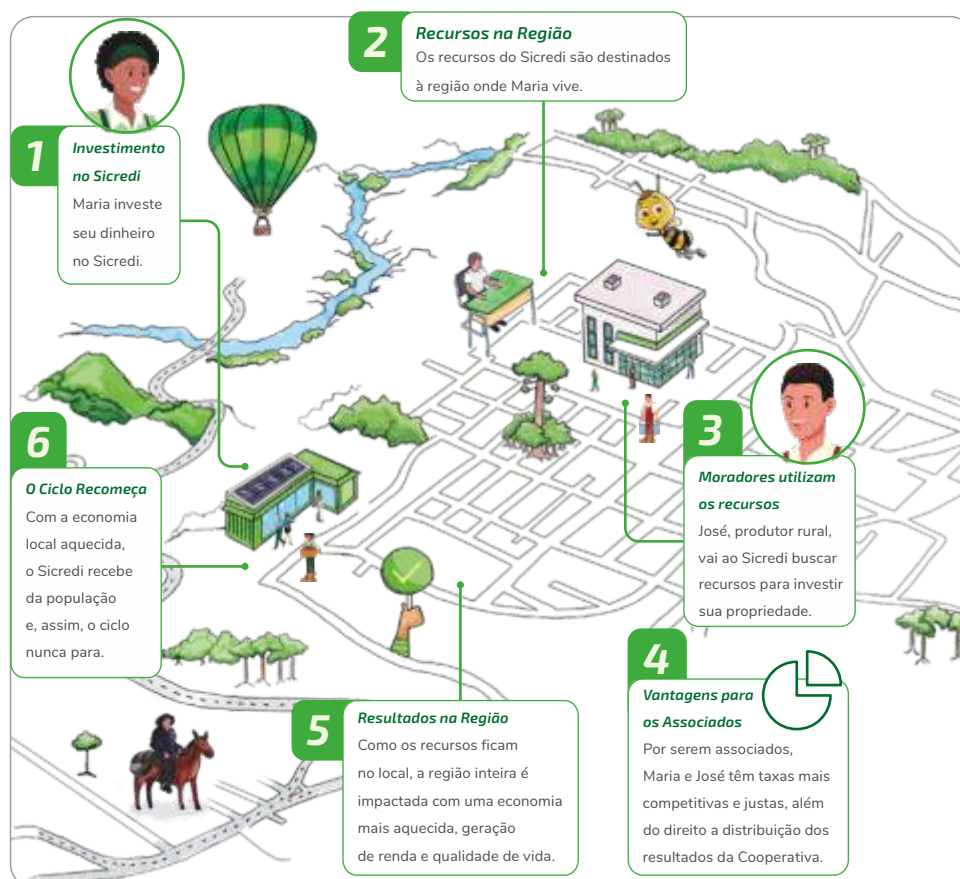
Aline Grunitzki
Diretora de Operações

Nossa Essência Cooperativista

Somos o Sicredi, um Sistema Financeiro Cooperativo que há mais de 120 anos gera impactos positivos - Ambientais, Econômicos e Sociais - aos nossos Associados e Sociedade, a partir de soluções financeiras e não-financeiras.

Nosso modelo de negócios é baseado na livre adesão, com uma gestão democrática e participativa. Atuamos com o propósito de construir, juntos, uma Sociedade Mais Próspera, promovendo o desenvolvimento econômico e a preservação dos recursos naturais.

A partir da nossa atuação, criamos um círculo virtuoso do Cooperativismo. Ao unirmos forças na nossa Cooperativa de Crédito, estamos criando um relacionamento cada vez mais próximo, promovendo o desenvolvimento local e tornando a vida de cada pessoa mais Cooperativa, simplificada e próspera.



Nossos Norteadores



Missão

Somos um Sistema Cooperativo que valoriza as pessoas e promove o desenvolvimento local de forma sustentável.



Visão

Ser reconhecida como Instituição Financeira Cooperativa com excelência em relacionamento e soluções que beneficiam nossos Associados e a Sociedade.



Valores

Cooperação | Pessoas no Centro | Evolução Constante |
Atuação Sistêmica | Desenvolvimento Local | Ética | Transparência.

Nossa Cooperativa

ÁREA DE ATUAÇÃO



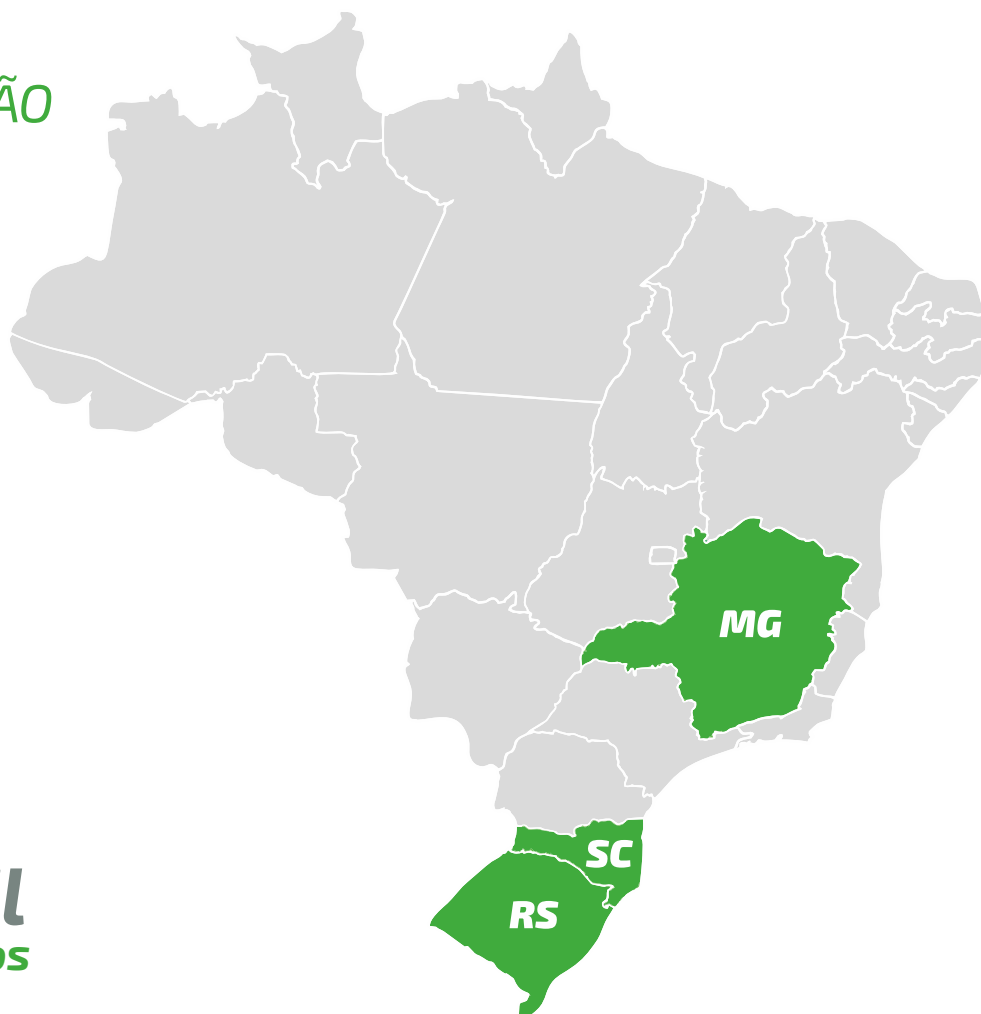
23
Agências



19
Municípios



49 Mil
Associados



Nós somos a Sicredi Cooperação, uma das mais de 100 Cooperativas que integram o Sistema Sicredi. Nossa história começou em 1981, no município de Não-Me-Toque, no Rio Grande do Sul, com 27 fundadores que foram visionários e plantaram a semente do Cooperativismo que hoje gera prosperidade para nossos mais de 49 mil Associados, presentes em três estados brasileiros.

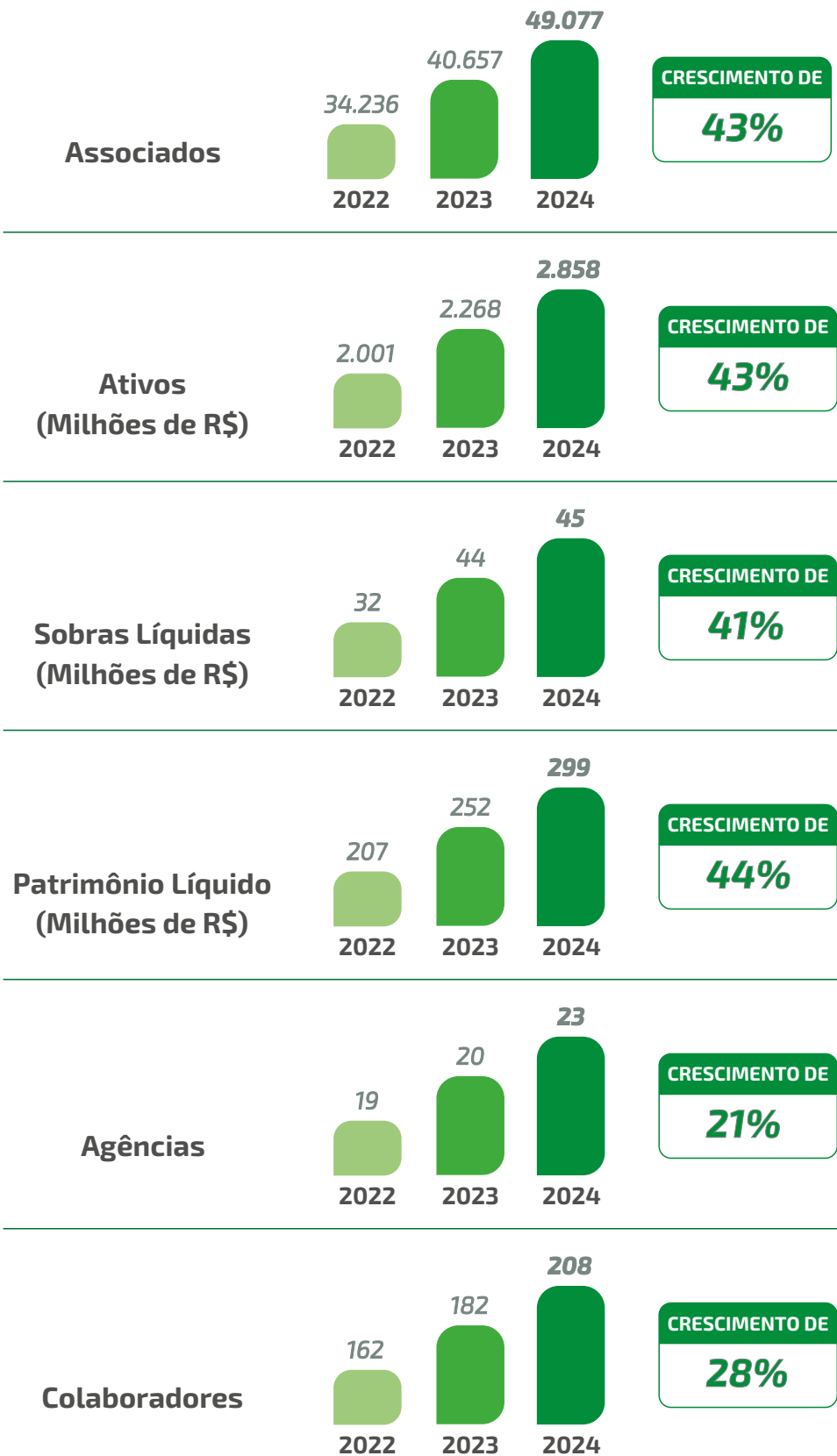
Nesses 43 anos expandimos nossa atuação e atualmente estamos em sete municípios gaúchos, dez catarinenses e dois mineiros. Temos o compromisso de levar soluções financeiras inteligentes e sustentáveis para nossos Associados, com um relacionamento próximo para Pessoas, Empresas e Agronegócios.

Além disso, impactamos positivamente as Comunidades onde atuamos, proporcionando que os recursos financeiros gerados nas regiões permaneçam nela, aumentando a oferta de empregos, renda, produtos e serviços, como promovendo a educação financeira e desenvolvendo iniciativas sociais e culturais.

Acima de tudo, somos uma Instituição Financeira Cooperativa que acredita e contribui para a construção de uma Sociedade Mais Próspera.

Nossos Números

Confira nosso crescimento nos últimos 3 anos.



Ampliar a Nossa Proximidade

Seguimos ampliando nossa rede de atendimento física, fortalecendo o compromisso com o desenvolvimento sustentável das Comunidades locais. Em 2024, entregamos cinco Agências de Atendimento para as Comunidades Gaúchas, Catarinenses e Mineiras.

As Agências do Sicredi são espaços modernos e confortáveis, criados para oferecer uma experiência próxima e personalizada às necessidades dos Associados. As unidades oferecem serviços segmentados para os públicos Pessoa Física, Pessoa Jurídica e Agronegócio, atendendo, com soluções financeiras responsáveis e sustentáveis, às diversas realidades das Comunidades locais.

As inaugurações contaram com a presença de autoridades locais, lideranças regionais e membros da Comunidade, destacando o impacto positivo que o Sicredi tem gerado nas regiões onde atua. A expansão reforça o compromisso de levar o Cooperativismo para mais pessoas e empresas, promovendo o desenvolvimento econômico dos municípios.



Agência Ibirama/SC



Agência Salete/SC



Agência Teófilo Otoni/MG



Agência Itambacuri/MG



Agência Carazinho/RS

Fortalecer Nosso Modelo de Governança

O Programa Pertencer é uma iniciativa que visa fortalecer o vínculo entre os Associados e a Cooperativa, promovendo a participação ativa, o protagonismo e o sentimento de pertencimento dentro da Instituição. Busca garantir que os Associados exerçam seu papel de dono, garantindo o direito de voz e voto nos momentos de decisão.

Assembleias

A Sicredi Cooperação reuniu mais de 3,2 mil Associados durante o período de Assembleias 2024. Os encontros foram realizados em formato híbrido, entre os dias 05 e 16 de fevereiro e contaram com a apresentação dos resultados financeiros e sociais referentes ao exercício de 2023, além de alinhamentos para 2024.

Ao todo, foram realizadas 20 Assembleias de Núcleos

com os Associados, que aconteceram nos municípios do Rio Grande do Sul e de Santa Catarina onde a Cooperativa atua. Os Associados participaram tanto presencialmente, quanto pela transmissão on-line realizada pelo aplicativo Sicredi. A modalidade híbrida possibilitou também que os Associados do município mineiro de Teófilo Otoni, acompanhassem o momento democrático.

Ao todo, foram realizadas 20 Assembleias



Assembleia de Núcleo 2024



“É o momento mais importante para a Cooperativa, no qual o Conselho de Administração faz a prestação de contas do exercício encerrado, de forma transparente demonstrando como está a sua Cooperativa.”

Presidente Gervásio Jorge Diel

Acesse o site
e acompanhe
tudo sobre
nossas
Assembleias



Difundir a Educação Financeira

Acreditamos que a chave para uma vida financeira sustentável é a mudança de comportamento e para isso estruturamos nossa abordagem de Educação Financeira em uma perspectiva integral, que vai além do conhecimento sobre finanças, contemplando um olhar para o entendimento das nossas emoções, desejos, necessidades e contextos que influenciam a tomada de decisões do dia a dia.

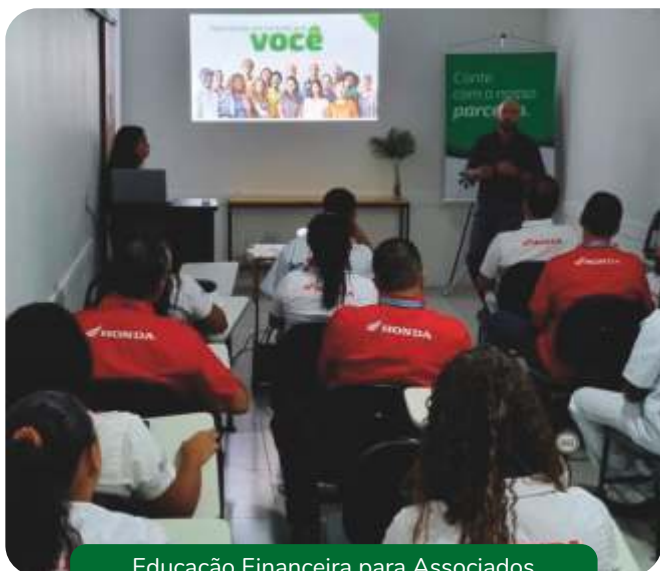


Palestra para Estudantes em Serra dos Índios
Presidente Getúlio/SC

Dando continuidade ao nosso compromisso com esse tema, em 2024 realizamos 43 oficinas de Educação Financeira nas Comunidades onde atuamos. As capacitações foram realizadas por Colaboradores da nossa Cooperativa, que levaram mais conhecimento a 870 participantes de nove municípios nos três estados onde atuamos.

A Educação Financeira é um tema prioritário para o Sicredi, pois contribui diretamente para o bem-estar financeiro dos Associados e Sociedade.

Assim, ajudamos a transformar a vida financeira das pessoas nas Comunidades em que atuamos, levando mais informação, conhecimento e boas práticas para melhorar a nossa relação com o dinheiro.



Educação Financeira para Associados
de Teófilo Otoni/MG



Oficina em Empresa Associada
em Não-Me-Toque/RS

Impulsionar o Desenvolvimento das Pessoas



Ao promover o desenvolvimento e aprendizado contínuo das pessoas Colaboradoras, estamos não apenas ampliando suas competências, habilidades e conhecimentos, mas também elevando a qualidade e a eficácia do nosso atendimento junto aos Associados. Nossas Pessoas Colaboradoras atuam como agentes de transformação, desempenhando um papel crucial, sendo responsáveis pelo estreito relacionamento com os Associados, ao mesmo tempo em que são integrantes ativos das suas Comunidades.

A Sicredi Cooperação hoje conta com mais de 200 Colaboradores e investe em programas de desenvolvimento de pessoas que refletem o Jeito Sicredi De Ser, como explica a Gerente de Gestão de Pessoas, Eloisa Schroeder.

"Para fortalecer a nossa cultura organizacional investimos em iniciativas, locais e sistêmicas, que conectam nossos Colaboradores ao propósito institucional, como a Integração de Novos Colaboradores, os Programas Mais Sicredi, Cia de Novos Talentos, Promotores do Cooperativismo e Coaching Executivo. Realizamos Encontros e Fóruns e apoiamos a participação em Congressos, Eventos e Cursos, além de proporcionar auxílio educação e custear certificações", explica Eloisa.

Melhor Empresa Para Trabalhar

O Sicredi foi reconhecido como a Melhor Empresa Para Trabalhar no Brasil, conforme o ranking do Great Place To Work® (GPTW) 2024. Além do prêmio principal, na categoria empresas gigantes - com mais de 10 mil pessoas Colaboradoras, o Sicredi também conquistou o destaque em saúde emocional, figurando em uma lista composta por 10 empresas com ótimos índices relacionados à saúde e bem-estar.

Um reconhecimento como esse reforça o compromisso do Sicredi com a evolução constante, onde os Colaboradores se desenvolvem e geram valor para os Associados e para a Sociedade.



Summit de Líderes



Fórum Pessoa Jurídica



Integração de Novos Colaboradores



Sicredi Recebe Premiação GPTW 2024

Promover o Cooperativismo

Projeto Promotores do Cooperativismo é reconhecido em duas premiações



Promotores



Prêmio Top Ser Humano

O Projeto “Promotores do Cooperativismo” é uma iniciativa de Educação Cooperativa da Sicredi Cooperação. O Projeto objetiva potencializar o desenvolvimento dos Colaboradores como agentes de promoção do Cooperativismo, a fim de compreender melhor a identidade Cooperativa como um diferencial do modelo de negócios. A primeira turma contou com a participação de 25 Colaboradores, que desenvolveram um percurso de formação e atividades durante um ano.

O Projeto recebeu dois importantes reconhecimentos em 2024: o Prêmio Top Ser Humano da Associação Brasileira de Recursos Humanos do Rio Grande do Sul (ABRH-RS) e o Prêmio Orgulho do Padre, da Fundação Sicredi.

O Top Ser Humano 2024 da ABRH-RS reconhece e destaca as empresas que se sobressaíram por suas práticas de Gestão de Pessoas, Desenvolvimento Humano e Responsabilidade Social. A Cooperativa foi agraciada na Categoria Organizações – Prêmio Top Ser Humano com case “Promotores do Cooperativismo – em busca de uma Sociedade Mais Próspera”.

Já o Prêmio Orgulho do Padre é uma iniciativa da Fundação Sicredi que reconhece as melhores práticas de disseminação e sustentação dos Programas e iniciativas



Prêmio Orgulho do Padre

sistêmicas de Cooperativismo e sustentabilidade, que contribuam de forma exemplar, e com resultados comprovados, para o sucesso a que se propõem junto as suas Cooperativas, Associados e Comunidade. O Projeto Promotores do Cooperativismo foi o vencedor na categoria Cooperativismo e foi reconhecido com mais cinco cases nacionais, entre 166 cases inscritos.

“O Projeto reforçou o nosso compromisso enquanto Colaboradores de atuar pela prosperidade da Sociedade e dos Associados. Aprofundamos os conhecimentos sobre a essência Cooperativista para disseminar nosso modelo e valores. Foi incrível participar do projeto e viver essa experiência”, conta a Promotora do Cooperativismo Luiza Pimentel da Costa.

Contribuir com o Desenvolvimento das Comunidades

Acreditamos que, para sermos relevantes, além de gerar resultado financeiro, precisamos gerar valor para as Comunidades onde estamos presentes. Por isso, a nossa estratégia de investimento social propõe iniciativas de desenvolvimento local alinhadas ao nosso propósito e aos Princípios do Cooperativismo.



175 alunos

que promovem o protagonismo e empreendedorismo através das Cooperativas Escolares



870 pessoas

tiveram sua vida financeira impactada com Educação Financeira



R\$ 650 mil reais

investidos pelo Fundo Social no desenvolvimento de 128 projetos de Entidades Beneficentes



360 Associados

aprofundaram os conhecimentos sobre Cooperativismo com o Programa Crescer



316 educadores e 2.084 alunos

aprendendo os valores da Cooperação e Cidadania através do PUFV



5.000 pessoas

impactadas diretamente com nossas Ações Sociais



Encontro de Lideranças das Cooperativas Escolares



Programa Crescer Mulher em Coqueiros do Sul/RS



Entidades Contempladas no Fundo Social



Programa A União Faz a Vida em Almirante Tamandaré do Sul/RS

Apoiar Iniciativas Locais

Promovemos transformações positivas nas Comunidades em que estamos presentes, gerar valor e prosperidade para seus habitantes.

Fortalecimento de Laços

Estar próximo das Comunidades é uma característica da nossa Cooperativa. Ao estarmos perto, conhecemos suas particularidades e apoiamos iniciativas que são significativas para as pessoas.



Apoio ao Torneio Familiar de Futsal, em Salete/SC



Parceria com a Associação Cultural Ítalo-Brasileiro Michelangelo de Não-Me-Toque/RS



Cooperação com a 4ª Festa da Uva da Comunidade de Brejaúba, em Teófilo Otoni/MG

Valorizar a Reciprocidade

Com o intuito de valorizar os Associados que utilizam nossos produtos e serviços, realizamos tradicionalmente a Promoção Coopere e Ganhe. A edição 2024/2025 foi reformulada e agora é totalmente digital.

Ao utilizar nossos produtos e serviços, os Associados recebem cupons eletrônicos automaticamente e já começam a concorrer. Os sorteios são realizados pela Loteria Federal e tudo pode ser acompanhado de forma prática pelo site:

<https://www.sicredi.com.br/promocao/coopereeganh>



Compartilhar Nossas Novidades

Nossa presença on-line é essencial para o compartilhamento de informações e prestação de serviços para a Comunidade. Siga nossas redes sociais e acesse nossas plataformas e fique por dentro das novidades.

Vagas de Emprego

Nossos processos seletivos são realizados a partir do cadastro dos candidatos interessados na Plataforma Gupy <https://sicredi.gupy.io/> Acesse o portal, conheça nossas vagas e cadastre seu currículo!

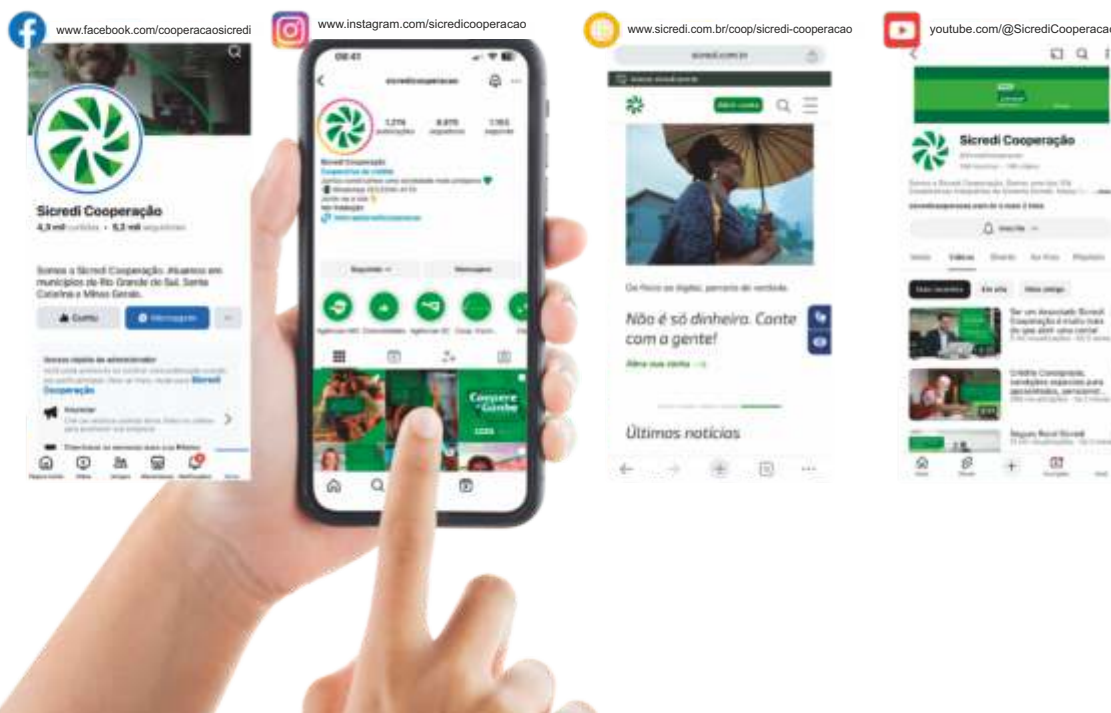


Sicredi na Comunidade

<https://www.sicredi.com.br/nacomunidade/>

É o Hub Social do Sicredi onde é possível acessar cursos gratuitos, solicitar patrocínios e cadastrar projetos para o Fundo Social.

Redes Sociais



Gerar Boas Experiências

O Sicredi tem tudo o que a sociedade busca "uma empresa com propósito".

Parabéns pelo empenho de todos. O quanto é satisfatório ver o empenho e desenvoltura dia estudantes e envolvimento da comunidade escolar neste projeto que está apenas começando 🍌

eu que agradeço
sua disponibilidade e insistência, nestas horas que percebemos o real significado de termos um gerente de conta, que apoia, auxilia e não nos abandona, muito obrigada pela sua atenção, parabéns pelo excelente profissional que é

Que povo empreendedor maravilhoso que tem no Brasil! Parabéns à @sicredicooperacao por apoiar as agroindústrias! 🍌

Investimos em
tecnologia de ponta
para proteger
seu dinheiro e em
simpatia de ponta
para cuidar de você.

Parabéns por essa expansão do Sicredi Cooperação em Minas Gerais. 🍌🍌🍌🍌

Parabéns a todos os engajados! SUCESSO sempre! 🍌🍌🍌

E com muito orgulho que recebemos o Sicredi em nossa cidade!! Uma cooperativa que fará a diferença em Itambacuri!!!

Éra o mínimo q podia fazer pela equipe q sempre me atende super bem q não mede esforço para atender bem seus cooperados 🍌

Só quero elogiar os atendimentos do Banco. Sou muito bem atendida pelas pessoas nota 10. Obrigada

Fica minha gratidão, admiro muito você. Que Deus continue te abençoe porque vc merece, és muito dedicada e trata as pessoas com humildade, simpatia e muita eficiência. Sucesso 🙏

Feiras e Eventos

Somos parceiros das ações locais e, só em 2024, apoiamos mais de 200 atividades realizadas na nossa área de ação, como Feiras, Campeonatos, Eventos, comemorações e tantas ações que aproximam e geram entretenimento, negócios e desenvolvimento para os diversos perfis de Associados que contam com o Sicredi.

Entre elas, destacamos nossa participação na 24ª Expodireto Cotrijal, evento de quem somos parceiros desde a primeira edição. A Feira é considerada uma das maiores do agronegócio internacional e foi realizada entre os dias 4 e 8 de março em Não-Me-Toque (RS).

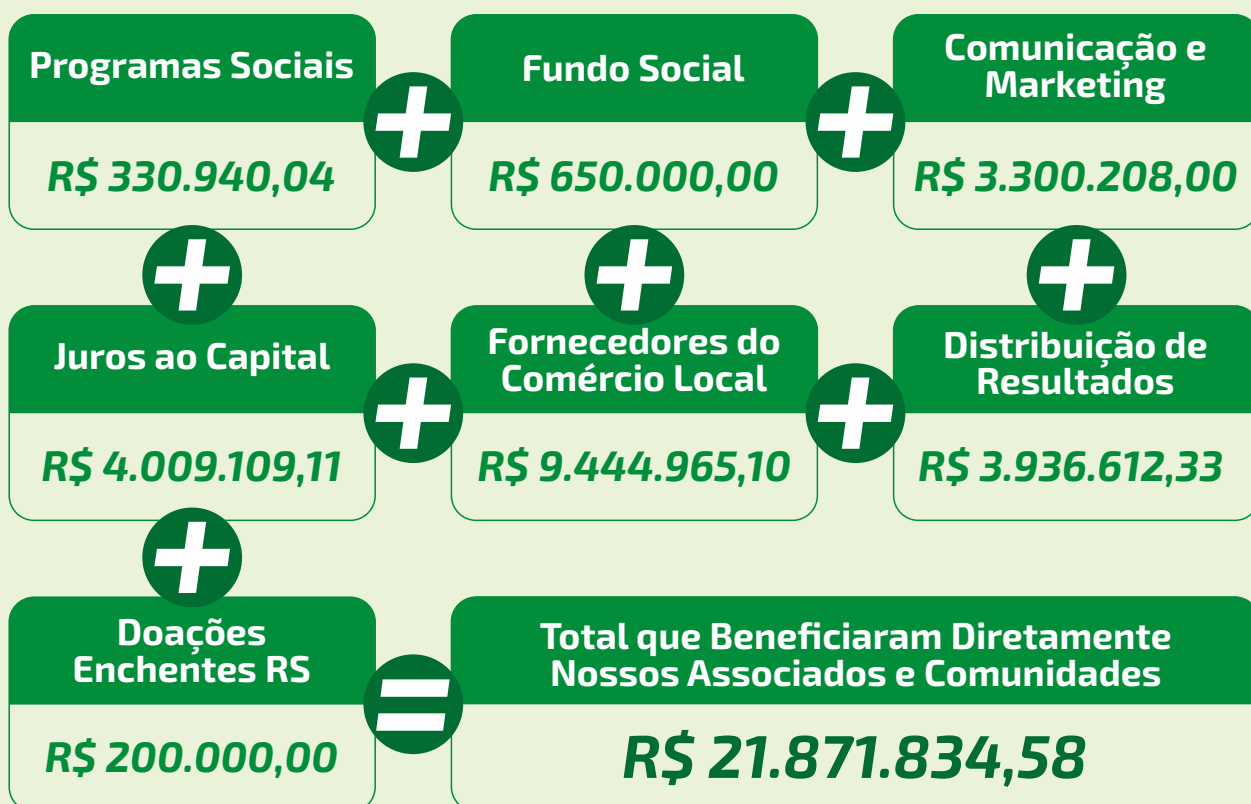
A Casa Sicredi registrou movimento intenso de público e proporcionou aos Associados consultoria financeira e oportunidades de negócios. Foram mais de R\$ 305 milhões em 703 solicitações de financiamento em 2024, diversificados em diferentes linhas de crédito. Em paralelo, mantivemos o apoio ao Pavilhão da Agricultura Familiar, à Arena Agrodigital e a outras iniciativas que fomentaram o crescimento do agronegócio gaúcho. De acordo com a Cotrijal, a edição deste ano, mais de 377 mil visitantes passaram pelo Parque da Expodireto. Com relação ao volume de negócios, a feira movimentou mais de R\$7,9 bilhões.



Fomentar a Economia Local

O Sicredi tem como princípio de atuação fortalecer a economia das localidades, gerando um impacto que, quando somado, tem um efeito muito positivo na economia regional.

CONFIRA UM POUCO DE COMO AGREGAMOS VALOR AO DESENVOLVIMENTO LOCAL EM 2024.



Balancos Patrimoniais

BALANÇOS PATRIMONIAIS EM 31/12/2024

(Em milhares de Reais)

Cooperativa de Crédito Cooperação - Sicredi Cooperação

CNPJ/MF nº 87.779.625/0001-81

ATIVO DESCRIÇÃO DAS CONTAS	31/12/2024	31/12/2023
ATIVO	1.637.716	1.294.367
DISPONIBILIDADES	7.169	4.942
INSTRUMENTOS FINANCEIROS	1.647.278	1.301.965
Aplicações interfinanceiras de liquidez	9.522	6.988
Títulos e valores mobiliários	643.217	447.259
Centralização financeira	120.754	93.896
Relações interfinanceiras ativas	978	622
Operações de crédito	807.852	699.850
Outros ativos financeiros	64.955	53.351
PROVISÕES PARA PERDAS ESPERADAS ASSOCIADAS AO RISCO DE CRÉDITO	(46.080)	(37.694)
OUTROS ATIVOS	5.518	5.771
IMOBILIZADO DE USO	21.401	17.394
INTANGÍVEL	2.430	1.988
TOTAL DO ATIVO	1.637.716	1.294.367
PASSIVO DESCRIÇÃO DAS CONTAS	31/12/2024	31/12/2023
PASSIVO	1.340.875	1.043.777
DEPÓSITOS	819.581	655.934
Depósitos à vista	173.082	146.721
Depósitos de poupança	6.844	2.958
Depósitos interfinanceiros	38.009	5.642
Depósitos a prazo	601.646	500.613
DEMAIS INSTRUMENTOS FINANCEIROS	443.326	319.902
Recursos de aceites e emissão de títulos	4.236	763
Relações interfinanceiras	433.995	315.348
Obrigações por repasses	-	1
Outros passivos financeiros	5.096	3.790
PROVISÕES PARA RISCOS CÍVEIS, TRIBUTÁRIOS E TRABALHISTAS	906	748
OUTROS PASSIVOS	77.061	67.193
PATRIMÔNIO LÍQUIDO	296.842	250.590
CAPITAL SOCIAL	58.688	51.210
RESERVAS DE SOBRAS	231.557	192.855
SOBRAS OU PERDAS ACUMULADAS	6.596	6.526
TOTAL DO PASSIVO E PATRIMÔNIO LÍQUIDO	1.637.716	1.294.367

As notas explicativas são parte integrante das Demonstrações Contábeis

Demonstrações de Sobras ou Perdas

DEMONSTRAÇÃO DE SOBRAS OU PERDAS

(Em milhares de Reais)

Cooperativa de Crédito Cooperação - Sicredi Cooperação

CNPJ/MF nº 87.779.625/0001-81

Descrição das contas	01.07.2024 a 31.12.2024	01.01.2024 a 31.12.2024	01.01.2023 a 31.12.2023	01.07.2023 a 31.12.2023
	Total	Total	Total	Total
INGRESSOS E RECEITAS DA INTERMEDIÇÃO FINANCEIRA	103.682	197.196	182.677	94.016
Operações de crédito	65.453	129.066	115.112	59.373
Resultado de títulos e valores mobiliários	32.010	56.693	56.145	28.872
Resultado das aplicações compulsórias	13	83	98	43
Ingressos de depósitos intercooperativos	6.206	11.354	11.322	5.728
DISPÊNDIOS E DESPESAS DA INTERMEDIÇÃO FINANCEIRA	(56.159)	(107.629)	(100.778)	(45.577)
Operações de captação no mercado	(28.510)	(52.846)	(56.498)	(26.953)
Operações de empréstimos e repasses	(14.478)	(25.902)	(24.029)	(10.819)
Provisões para perdas esperadas associadas ao risco de crédito	(13.171)	(28.881)	(20.251)	(7.805)
RESULTADO BRUTO DA INTERMEDIÇÃO FINANCEIRA	47.523	89.567	81.899	48.439
OUTROS INGRESSOS E RECEITAS/DISPÊNDIOS E DESPESAS OPERACIONAIS	(20.339)	(35.473)	(28.995)	(16.620)
Ingressos e receitas de prestação de serviços	15.021	28.919	26.561	14.978
Rendas de tarifas bancárias	3.640	7.020	6.211	3.210
Dispêndios e despesas de pessoal	(16.517)	(31.520)	(26.475)	(14.067)
Outros dispêndios e despesas administrativas	(14.857)	(28.043)	(24.355)	(12.998)
Dispêndios e despesas tributárias	(86)	(233)	(222)	(117)
Outros ingressos e receitas operacionais	4.190	9.514	7.570	3.943
Outros dispêndios e despesas operacionais	(11.730)	(21.130)	(18.285)	(11.569)
RESULTADO OPERACIONAL	27.184	54.094	52.904	31.819
RESULTADO ANTES DA TRIBUTAÇÃO SOBRE O LUCRO	27.184	54.094	52.904	31.819
IMPOSTO DE RENDA E CONTRIBUIÇÃO SOCIAL	130	-	-	143
Provisão para Imposto de Renda	77	-	-	85
Provisão para Contribuição Social	53	-	-	58
PARTICIPAÇÕES NAS SOBRAS	(2.388)	(5.068)	(4.935)	(2.699)
RESULTADO DO EXERCÍCIO ANTES DAS DESTINAÇÕES	24.926	49.026	47.969	29.263

As notas explicativas são parte integrante das Demonstrações Contábeis



Agências de Atendimento

Agências de Atendimento

Superintendência Regional

Telefone: (54) 3331-5110
Av. Flores da Cunha, 3589 - Borghetti - Carazinho/RS

Rio Grande do Sul

Agência Almirante Tamandaré do Sul

Telefone: (54) 3101-0118
Av. General Lopes de Oliveira, 940 - Centro.

Agência Carazinho

Telefone: (54) 3330-1755
Av. Flores da Cunha, 1010 - Centro.

Agência Carazinho Centro

Telefone: (54) 3331-7723
Av. Flores da Cunha, 1752 - Centro.

Agência Carazinho Sul

Telefone: (54) 3331-5972
Av. Flores da Cunha, 3025 - Glória.

Agência Coqueiros do Sul

Telefone: (54) 3101-0117
Av. Presidente Vargas, 347 - Centro.

Agência Empresas - Carazinho

Telefone: (54) 3331-5110
Av. Flores da Cunha, 3589 - Térreo - B. Borghetti.

Agência Não-Me-Toque

Telefone: (54) 3332-1876
Av. Alto Jacuí, 528 - sala 101 - Centro.

Agência Não-Me-Toque Oeste

Telefone: (54) 3332-4655
Rua Cel. Alberto Schmitt, 887 - Centro.

Agência Santo Antônio do Planalto

Telefone: (54) 3101-0116
Av. Jorge Müller, 1150 - Centro.

Agência Tio Hugo

Telefone: (54) 3338-9800
Rua Rio de Janeiro, 127 - Centro.

Agência Victor Graeff

Telefone: (54) 3101-0119
Rua 23 de Outubro, 474 - Centro.

Santa Catarina

Agência Agrolândia

Telefone: (47) 3300-5555
Rua dos Pioneiros, 877 - Centro.

Agência Ibirama

Telefone: (47) 3300-5560
Rua Hermann Aichinger, 15 - sala 03 - Centro.

Agência Otacílio Costa

Telefone: (49) 3275-8750
Av. Olinkraft, 2599 - Centro.

Agência Pouso Redondo

Telefone: (47) 3545-8900
Rua 23 de Julho, 259 - Centro.

Agência Presidente Getúlio

Telefone: (47) 3352-5650
Rua Henrique Fuerbringer, 455 - Centro.

Agência Rio do Oeste

Telefone: (47) 3300-5565
Rua Sete de Setembro, 1330 - Centro.

Agência Salete

Telefone: (47) 3300-5557
Rua Espírito Santo, 44 - sala 01 - Centro.

Agência Santa Cecília

Telefone: (49) 3380-3200
Av. Nereu Ramos, 425 - Centro.

Agência Taió

Telefone: (47) 3562-8750
Av. Nereu Ramos, 77 - Centro.

Agência Witmarsum

Telefone: (47) 3300-5566
Rua Sete de Setembro, 2303 - Centro.

Minas Gerais

Agência Itambacuri

Telefone: (33) 4042-2713
Av. Frei Arcângelo, 1033 - Centro.

Agência Teófilo Otoni

Telefone: (33) 4042-2711
Av. Luiz Boali Porto Salman, 535 - Centro.



sicredi.com.br

Siga a Sicredi Cooperação nas redes sociais
@sicredicooperacao