

# ***Relatório Anual 2024***

***Sicredi Sul Minas RS/MG***





# Sumário

<b>Mensagem da Liderança</b>	<b>4</b>
<b>Conselho de Administração e Conselho Fiscal</b>	<b>6</b>
<b>Nossa essência cooperativista</b>	<b>7</b>
A essência do cooperativismo	8
Nossos norteadores	12
Presença nacional, atuação local	14
<b>Nossa cooperativa</b>	<b>16</b>
Sobre a Sicredi Sul Minas RS/MG	17
Mapa de atuação	18
Mensagem do Colegiado	20
Expansão e consolidação	22
Demonstrações financeiras	24
<b>Estratégia de Sustentabilidade</b>	<b>26</b>
Nossa Estratégia de Sustentabilidade	27
Referencial de Desenvolvimento Sustentável	29
<b>Relacionamento e cooperativismo</b>	<b>31</b>
Difundir o cooperativismo, a sustentabilidade e a educação	32
Fortalecer nosso modelo de governança	39
Promover a educação financeira	40
<b>Desenvolvimento local</b>	<b>41</b>
Fomentar a economia local	42
Contribuir para o desenvolvimento das comunidades	45
Outras iniciativas e patrocínios	47
Eventos da cooperativa	56
Promover o desenvolvimento de pessoas	58
Perfil e reconhecimentos	60
<b>Agências e contatos</b>	<b>62</b>

# Mensagem da Liderança

É com muita alegria que compartilhamos nosso Relatório Anual, prestando contas a todos os associados, colaboradores, parceiros e comunidades que nos acolhem tão bem. Em 2024, renovamos nosso compromisso com um futuro baseado no crescimento sustentável, na segurança e na valorização das pessoas.

*A Sicredi Sul Minas RS/MG tem se empenhado para gerar prosperidade e promover um Ciclo Virtuoso, construindo uma sociedade mais próspera. Em nome de todo o Conselho de Administração, afirmamos que os resultados apresentados neste relatório evidenciam que estamos no caminho certo, guiados pelos valores e pela essência do cooperativismo. Nosso foco sempre será priorizar o melhor para nossos associados, a sociedade e nossa cooperativa.*

Sempre dizemos que somos uma empresa feita de pessoas e, em 2024, o Sicredi foi reconhecido como a melhor empresa para se trabalhar no Brasil, de acordo com o ranking do Great Place To Work® (GPTW) 2024. Para nós, esse reconhecimento vai além, é a certeza de que estamos construindo um ambiente onde os colaboradores estão conectados

ao propósito institucional e atuam com um olhar voltado para o associado, que está no centro de todas as decisões.

Temos muito orgulho de dizer que o Sicredi está presente em todo o Brasil, contando com mais de 8,5 milhões de associados. Em nossa cooperativa, tivemos um aumento de 29,9% em novas associações, ultrapassando a marca de 65 mil associados. Seguimos comprometidos com a expansão em Minas Gerais e, no último ano, inauguramos três agências em solo mineiro: Candeias, Luz e Moema, municípios que nos receberam de braços abertos. Além disso, abrimos um novo Escritório de Negócios em Divinópolis e um Escritório de Investimentos, com profissionais especializados para oferecer o melhor aos nossos associados nessa área.

Além disso, foi um ano de ampliação do impacto social. Fortalecemos nossos programas de educação, apoiamos as empresas da região e a economia local, promovemos projetos sociais e soluções que beneficiaram milhares de pessoas em suas comunidades. Ou seja, foi mais um ano em que tivemos a oportunidade e o comprometimento de aplicar de forma prática os princípios do cooperativismo e contribuir para a construção de uma sociedade mais próspera.



*Como poderão ver neste relatório, realizamos centenas de ações que impactaram positivamente os pilares econômico e social. Somos gratos por essas conquistas e temos a certeza de que esse crescimento reflete a confiança depositada em nosso trabalho. Seguimos trabalhando com empenho e dedicação para cada um de vocês.*

**Euzébio Rodigheiro**

PRESIDENTE DO CONSELHO DE ADMINISTRAÇÃO  
DA SICREDI SUL MINAS RS/MG



# Conselho de Administração e Conselho Fiscal

## Conselho de Administração – Gestão 2023/2027



Euzébio José Rodigheiro - Presidente  
Ademir José Simioni - Vice-Presidente  
Eleias Vebber Bresolin - Conselheira  
Fábio Ceconello - Conselheiro  
José Fernando Foletto - Conselheiro

Leandro Rosa - Conselheiro  
Leonir Lanfredi - Conselheiro (*in memoriam*)  
Lidiomar Pinheiro - Conselheiro  
Renilma Aparecida Alves Gonçalves - Conselheira  
Vinicius Bagestan - Conselheiro

## Conselho Fiscal – Gestão 2022/2025



Adriel Slaviero,  
Charline Bianca Paggi  
e Gilberto Kurtz

## CAPÍTULO 1



# *Nossa essência cooperativista*

# A essência do cooperativismo



Somos o Sicredi, uma instituição financeira cooperativa que há mais de 120 anos gera impactos positivos – ambientais, econômicos e sociais – aos nossos associados e sociedade, a partir de soluções financeiras e não financeiras.

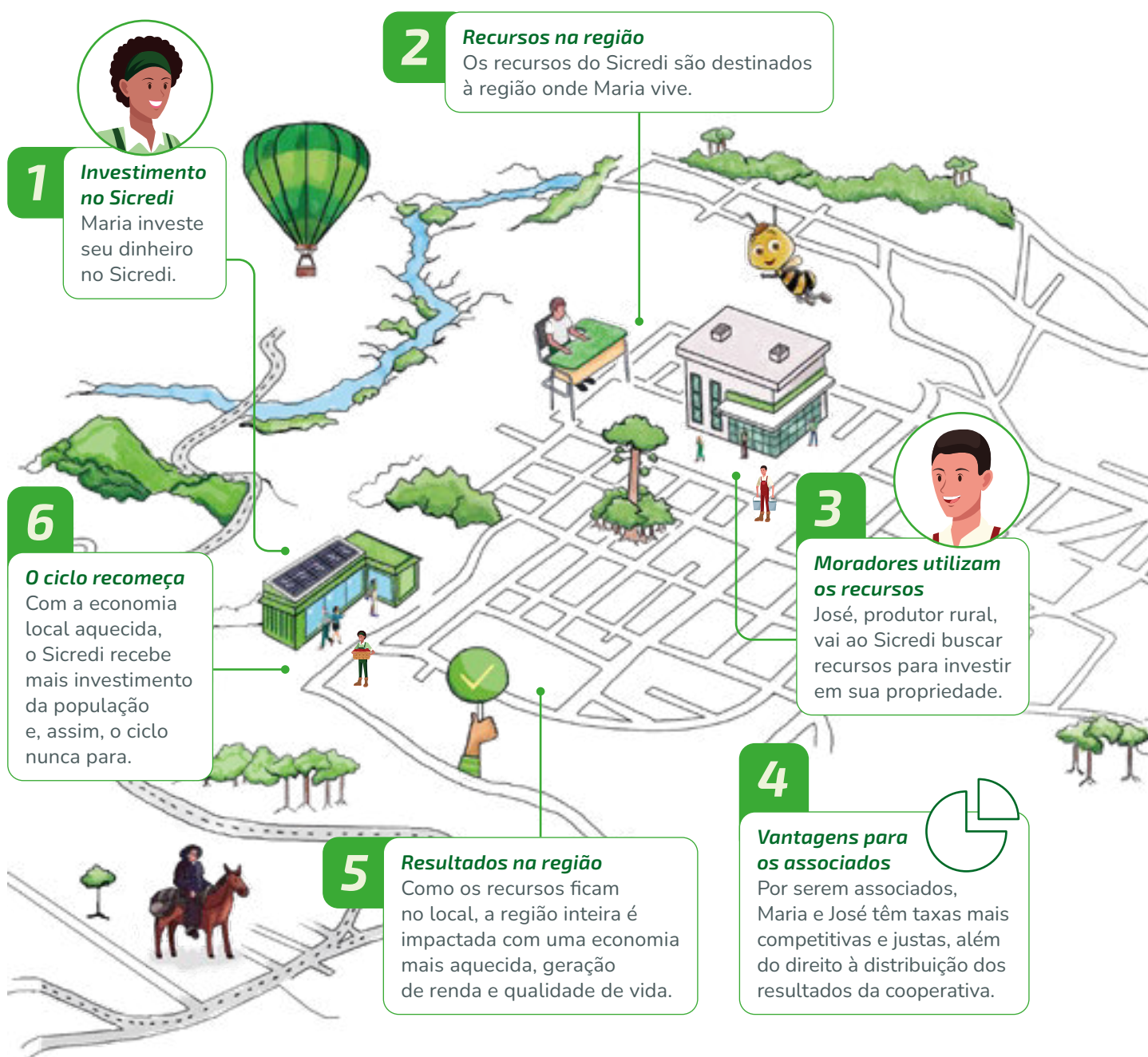
Nosso modelo de negócios é baseado na livre adesão, com uma gestão democrática e participativa. Atuamos com o propósito de construir, juntos, uma sociedade mais próspera, promovendo o desenvolvimento econômico e a preservação dos recursos naturais.

A partir da nossa atuação, criamos um círculo virtuoso do cooperativismo. Ao unirmos forças na nossa cooperativa de crédito, estamos criando um relacionamento cada vez mais próximo, promovendo o desenvolvimento local e tornando a vida de cada pessoa mais cooperativa, simplificada e próspera.



## O símbolo do cooperativismo





*O círculo virtuoso funciona de maneira simples e eficaz. É como uma roda que gira e traz benefícios para todos os envolvidos.*

**Cooperativa e associados**

Os associados são pessoas que se unem à nossa cooperativa de crédito e, nessa parceria, passam a ser donos do negócio, podendo ter voz ativa e poder de decisão.

**Investimento na cooperativa e recursos na região**

Os associados investem e poupam dinheiro em nossa cooperativa, contribuindo para que possamos oferecer recursos para as pessoas e negócios das regiões onde estamos inseridos.

**Distribuição de recursos**

Esses recursos podem ser utilizados para comprar uma casa, abrir um negócio ou pagar a faculdade, por exemplo, levando em consideração as necessidades e o perfil financeiro de cada associado.

**Economia em movimento**

Os recursos utilizados para comprar, produzir e empreender não ficam parados: eles circulam na região, impulsionando a economia local. Com isso, mais empregos e serviços são criados, gerando renda e oportunidades para todos.

**Resultados positivos compartilhados**

À medida que os associados usam os serviços da cooperativa, resultados positivos são gerados e compartilhados com os associados, seja por meio da distribuição de resultados ou por investimentos na própria cooperativa.

**Crescimento conjunto**

Com melhores resultados, nossa cooperativa tem condições de oferecer taxas justas e competitivas para que outras pessoas também tenham a possibilidade de realizarem seus sonhos, além de também terem direito à distribuição de resultados.

*Ao contribuir com a prosperidade conjunta de todos os envolvidos nesse ciclo, entendemos a importância da nossa atuação para promover o desenvolvimento local e melhorar a qualidade de vida das comunidades. Por isso, seguimos motivados a impactar positivamente a sociedade a partir do círculo virtuoso do cooperativismo.*

# Nossos norteadores

## Missão

Somos um sistema cooperativo que valoriza as pessoas e promove o desenvolvimento local de forma sustentável.

## Visão

Ser reconhecida como instituição financeira cooperativa com excelência em relacionamento e soluções que beneficiam nossos associados e a sociedade.

## Valores

### COOPERAÇÃO

#### *A cooperação está na nossa essência*

A natureza cooperativa do negócio é o que nos faz capazes de alcançar o máximo do nosso potencial. Nossa escolha é sempre por cooperar, porque o todo é maior do que a soma das partes.

### ATUAÇÃO SISTÊMICA

#### *Atuação sistêmica é a nossa força*

A atuação sistêmica é a forma como nos estruturamos, reconhecemo-nos e como guiamos o nosso funcionamento: o todo funciona quando cada parte desempenha, de forma coordenada, o seu papel. O sistema nos torna sólidos, e a solidariedade nos torna fortes.

### PESSOAS NO CENTRO

#### *Interesse genuíno nas pessoas está em nosso coração*

Somos movidos pelo interesse genuíno nas pessoas. Queremos verdadeiramente entender as diferentes realidades e desafios das pessoas para oferecer a solução ideal – das pessoas colaboradoras aos associados, dos associados à comunidade. Acreditamos em uma cultura de trabalho humanizada e inclusiva, com orgulho pelo que fazemos juntos. E projetamos isso para fora, proporcionando a melhor experiência cooperativa para o associado.



# Propósito

*Construir juntos uma sociedade mais próspera.*

## **EVOLUÇÃO CONSTANTE**

***Evolução constante é nossa mentalidade***

Entendemos o dinamismo do mercado e das relações. Por isso, temos um olhar curioso e nos adaptamos a cada novo movimento evolutivo, criando oportunidades para melhorar, sempre. Incentivamos o empreendedorismo e aprendizado contínuo, em um modelo de cooperativismo renovado, que seja relevante para os associados e a sociedade e que cresça com eles.

## **DESENVOLVIMENTO LOCAL**

***Desenvolvimento local é o que nos move***

Acreditamos que, como protagonistas de desenvolvimento local e sustentável, as decisões do nosso dia a dia reverberam impacto positivo em cada região em que atuamos. A crença em proporcionar qualidade de vida para todos é que nos permite amplificar o efeito do nosso trabalho.

## **ÉTICA**

***Ética rege nosso pensamento e atuação***

A ética faz parte do nosso jeito de ser, pensar e atuar. É inegociável e presente a cada tomada de decisão. Regula nossos comportamentos individuais e coletivos, priorizando o respeito a todos, dentro e fora do Sistema. Norteia nossas relações interna e externamente, com associados, parceiros e comunidade.

## **TRANSPARÊNCIA**

***Transparência alimenta nossas relações***

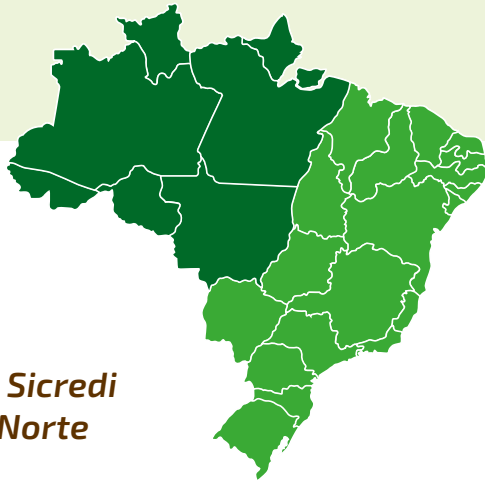
Com transparência, estabelecemos vínculos sólidos e relação de confiança com as pessoas que fazem parte do nosso sistema. É por meio da confiança que realizamos as transformações profundas na sociedade.

# Presença nacional, atuação local

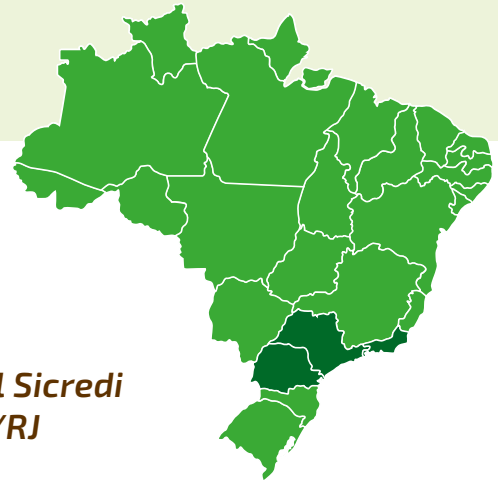


Pensamos global e agimos localmente. Em nosso modelo de atuação sistêmico, contamos com mais de 100 cooperativas espalhadas por todos os estados brasileiros, que somam mais de 2,7 mil pontos de atendimento e mais de 45 mil pessoas colaboradoras, com capacidade para atender mais de 8,5 milhões de associados.

Todas as nossas cooperativas são filiadas a uma das cinco centrais regionais, que são acionistas do Conselho de Administração da SicrediPar, holding que coordena, junto das próprias cooperativas, as decisões estratégicas do Sistema. Além disso, contam ainda com o apoio técnico e estratégico do Centro Administrativo Sicredi, garantindo tecnologia, segurança e solidez financeira.



**Central Sicredi**  
**Centro Norte**



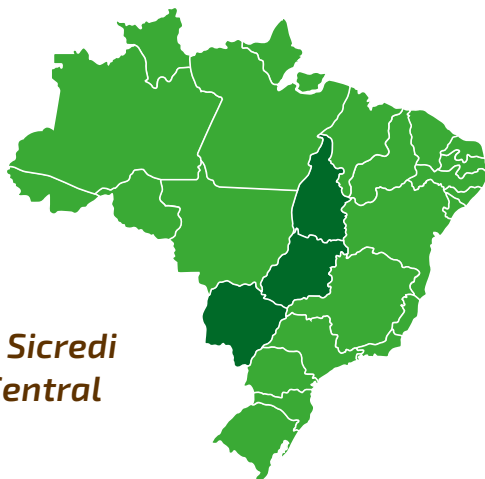
**Central Sicredi**  
**PR/SP/RJ**



**Central Sicredi  
Sul-Sudeste**



**Central Sicredi  
Nordeste**



**Central Sicredi  
Brasil Central**

## CAPÍTULO 2



# *Nossa cooperativa* *Sicredi Sul Minas RS/MG*



A Sicredi Sul Minas RS/MG é uma das cooperativas integrantes do Sistema Sicredi e impacta positivamente o Norte do estado do Rio Grande do Sul e o Centro-Oeste do estado de Minas Gerais. Hoje está presente fisicamente em 22 municípios, contabilizando os dois estados, contando com 24 agências físicas e a participação de mais de 65 mil associados. O projeto de expansão da cooperativa prevê a abertura de novas agências físicas nos próximos anos.

***Nossa evolução e nosso crescimento têm sido reconhecidos. Em 2024, recebemos três importantes premiações sobre governança e gestão.***

### **Reconhecimento Inovação com Propósito (Recip)**

Fomos destaque no Reconhecimento Inovação com Propósito (Recip) 2024. O Recip é uma iniciativa da Fenasbac Inovação com o apoio institucional do Banco Central do Brasil, e valoriza práticas de inovação com foco no impacto social dentro do



Recebendo os prêmios de destaque no Recip 2024.

cooperativismo financeiro, incentivando o crescimento sustentável do setor.

### **Prêmio Orgulho do Padre**

Durante o “Encontro Nacional de Cooperativismo e Sustentabilidade”, fomos reconhecidos dentro do Sistema Sicredi na premiação “Orgulho do Padre”, a qual destaca ações promotoras do cooperativismo e que contribuem para uma sociedade mais próspera.

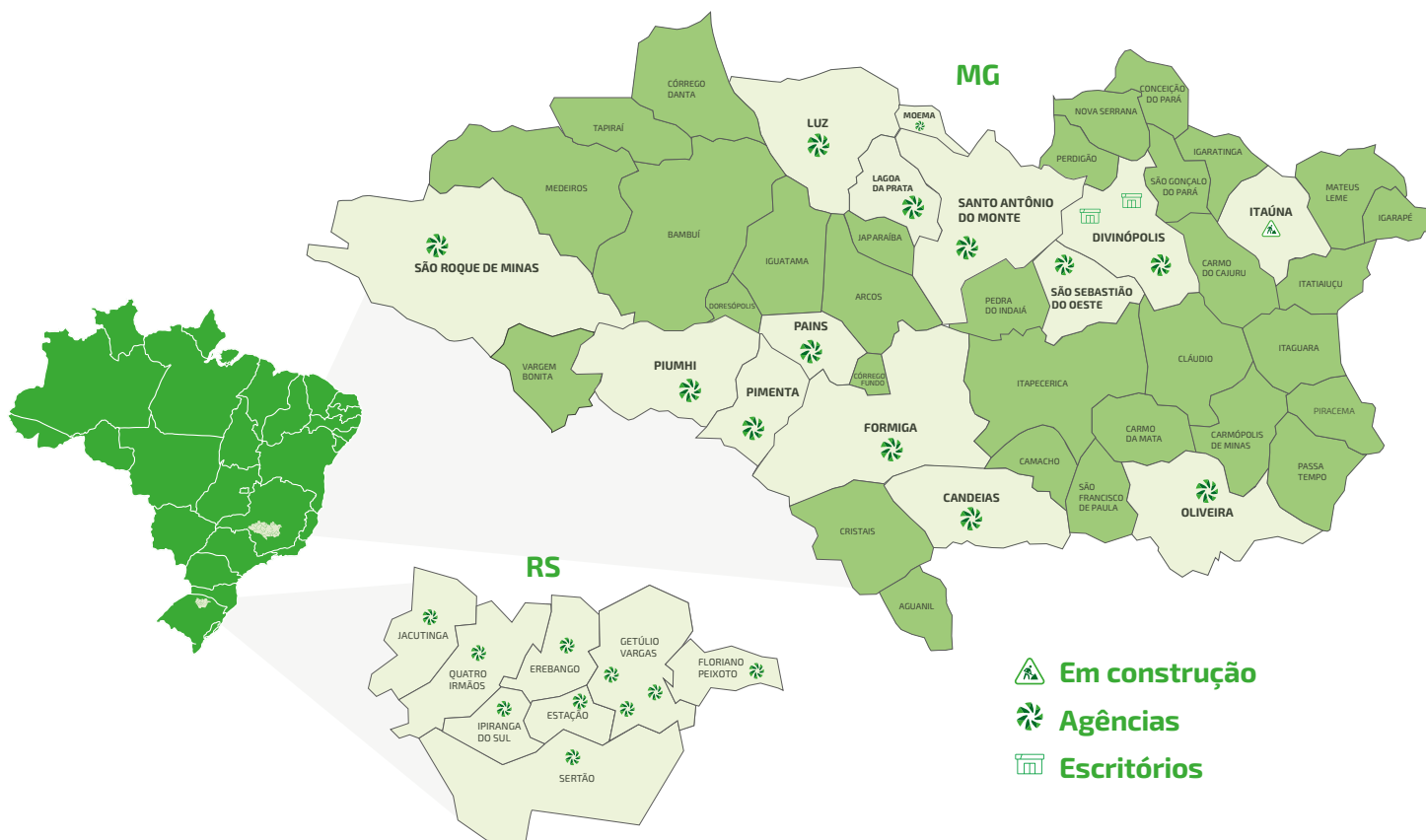
### **Prêmio SomosCoop de Excelência em Gestão RS**

A outra premiação da Sicredi Sul Minas RS/MG foi a conquista do Selo de Reconhecimento no Prêmio SomosCoop de Excelência em Gestão RS – Ciclo 2024. O reconhecimento, que foi entregue pela Organização das Cooperativas do Estado do Rio Grande do Sul (OCERGS), premia as cooperativas que mais se destacam no mercado, reconhecendo as boas práticas de governança e gestão desenvolvidas, e celebra a jornada de sucesso na promoção do modelo de negócio cooperativista.



Recebendo o prêmio SomosCoop de Excelência em Gestão - Ciclo 2024.

# Mapa de atuação



# Mensagem do Colegiado

O ciclo de 2024 certamente foi um dos mais intensos já vivenciados. Em termos globais, enfrentamos guerras, incertezas geopolíticas e climáticas, mas também presenciamos avanços gigantescos em tecnologia e inovação. No Brasil, além desses desafios, tivemos que lidar com questões econômicas, sociais e climáticas em um país repleto de oportunidades em diversos setores.

Dentre os desafios enfrentados, as enchentes no Rio Grande do Sul foram os mais impactantes. Atuamos diretamente no apoio à reconstrução do estado, de diversas formas, como recebendo e coordenando doações, repassando recursos e reorganizando a atividade econômica regional. Nossos associados e colaboradores foram incansáveis nas ações de voluntariado junto às regiões afetadas, tornando possível a superação desse momento difícil. Mais uma vez, a cooperação humana mostrou ser o melhor caminho para enfrentar qualquer situação.

Chegamos ao final do ano mais fortes, ampliando nossa atuação com a instalação

de novas agências e a associação digital, o que nos permite afirmar que somos 100% presenciais e 100% digitais. A forma de relacionamento é escolha do associado. Encerramos o ano com mais de 65 mil sócios, 24 agências, um escritório de investimentos e mais de R\$ 3,8 bilhões em recursos administrados. Fortalecemos nossos projetos junto à sociedade, inovamos e fomos reconhecidos regional e nacionalmente, recebendo prêmios de inovação com propósito, entre outros. Tudo isso demonstra a confiança que a sociedade deposita em nós e aumenta ainda mais nosso compromisso em evoluir e melhorar constantemente.

*Deixamos um legado de resiliência e superação, colhendo os frutos para 2025 como uma empresa mais forte e preparada para tornar este o melhor ano de todos. Com coragem, disciplina e fé, seguimos firmes em nosso propósito de construir, juntos, uma sociedade mais próspera!*



**Roberto Luis Frumi**  
Diretor Executivo



**Ronaldo Zancanaro**  
Diretor de Operações



**Felipe Paze**  
Gerente Regional de  
Desenvolvimento em MG



**Joviano Roncalio**  
Gerente Regional de  
Desenvolvimento no RS



**Rodrigo Zamberlan**  
Gerente Regional  
Administrativo e Financeiro



**Eduardo Schorr**  
Gerente de Desenvolvimento do  
Cooperativismo e Expansão



**Mateus Roncaglio**  
Gerente de Marketing



**Mauricio Turella**  
Gerente de Gestão de Pessoas



**Olivan Greiner**  
Gerente de Planejamento Estratégico



# Expansão e consolidação

## *A Sicredi Sul Minas RS/MG realizou várias inaugurações em 2024.*

Três novas agências em solo mineiro, nas cidades de Candeias, Luz e Moema, um Escritório de Negócios no Complexo de Saúde do Hospital São João de Deus, em

Divinópolis, e um Escritório de Investimentos na mesma cidade, com o objetivo de estar cada vez mais próxima de seus associados. Além disso, reinaugurou a agência em Estação, no Rio Grande do Sul, para proporcionar maior conforto e modernidade nas instalações.



Inauguração do Escritório de Negócios no Complexo de Saúde São João de Deus, em Divinópolis/MG, aconteceu em fevereiro.

Inauguração da agência em Candeias/MG, aconteceu em agosto.





Inauguração do Escritório de Investimentos em Divinópolis/MG, aconteceu em agosto.



Inauguração da agência em Luz/MG, aconteceu em agosto.



Reinauguração da agência em Estação/RS, aconteceu em novembro.

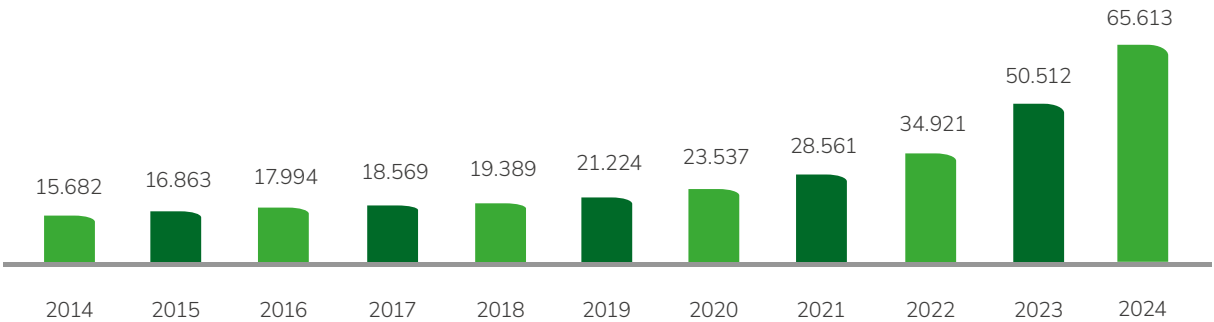


Inauguração da agência em Moema/MG, aconteceu em dezembro.

# Demonstrações financeiras

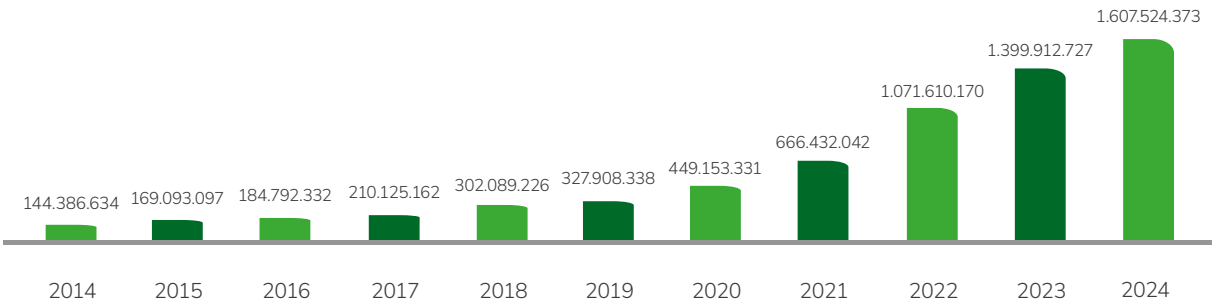
## Associados (associados totais)

Aumento de **318,40%**



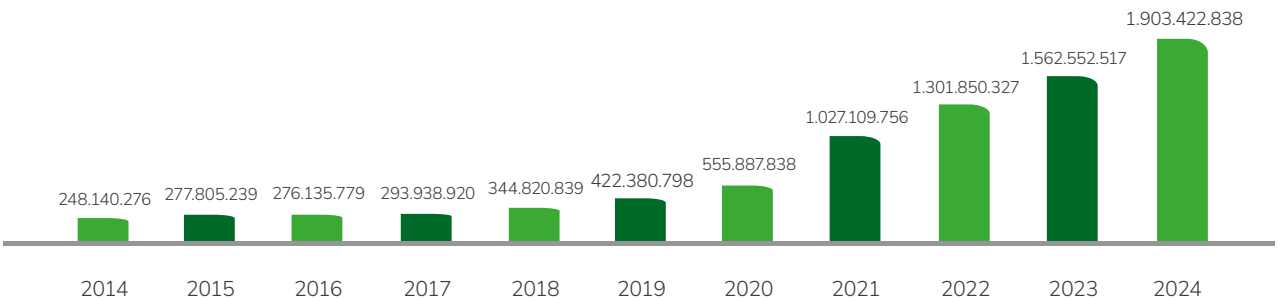
## Depósitos totais (valores em R\$)

Aumento de **1.013,35%**

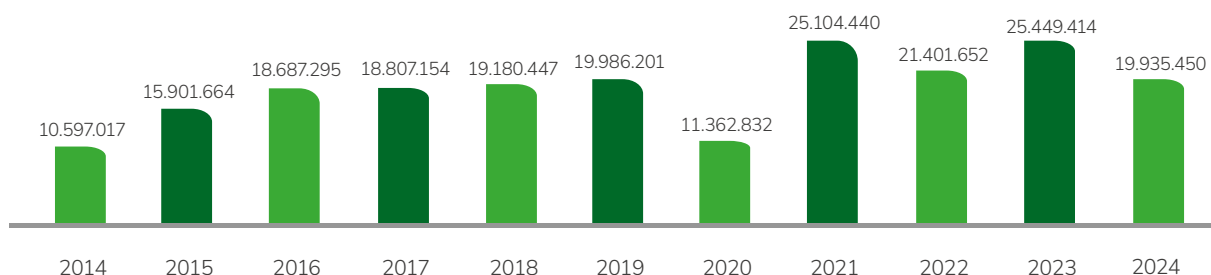


## Operações de crédito (valores em R\$)

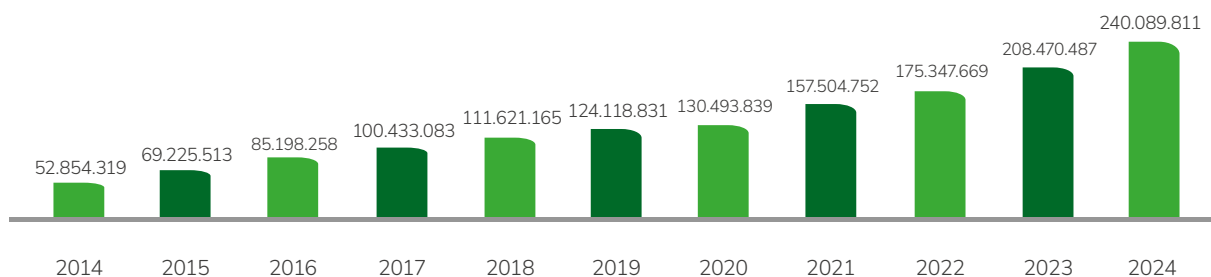
Aumento de **667,08%**



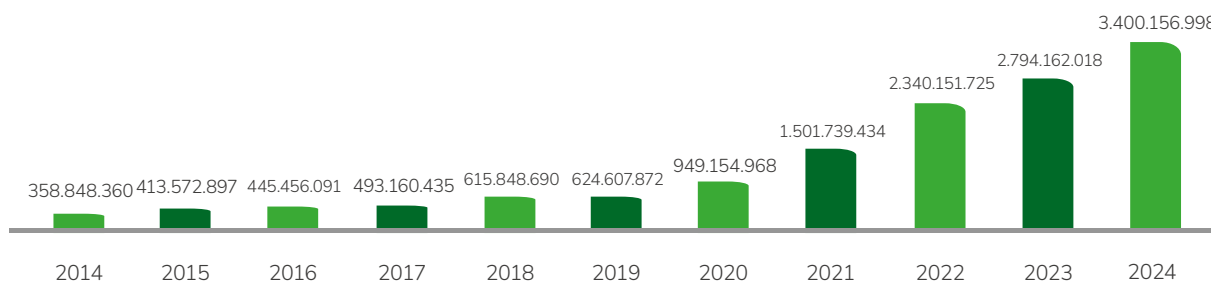
## Resultados líquidos (valores em R\$)

Aumento de **88,12%**

## Patrimônio líquido (valores em R\$)

Aumento de **354,25%**

## Recursos totais administrados (valores em R\$)

Aumento de **847,52%**



## CAPÍTULO 3



# *Estratégia de Sustentabilidade*

Como um Sistema cooperativo, dedicamos especial atenção aos resultados gerados por nossas operações, especialmente aos impactos positivos promovidos para nossos associados, para o meio ambiente e para a comunidade.

Para tanto, além de nossos norteadores estratégicos – Missão, Visão e Valores, que orientam a condução do negócio – dispomos de uma sólida Estratégia de Sustentabilidade que orienta a nossa atuação, integrando as melhores práticas de gestão do mercado. Pautada nos pilares Ambiental, Social e Econômico, a estratégia demonstra o nosso foco na sustentabilidade e na longevidade do nosso negócio.

Como parte da nossa Estratégia de Sustentabilidade, estabelecemos direcionadores e temas focais, que norteiam nosso planejamento e ação para onde podemos, de fato, gerar impacto positivo.

Nossos três direcionadores de Governança – Relacionamento e Cooperativismo, Soluções Responsáveis e Desenvolvimento Local – são divididos em 12 temas focais, que são as temáticas mais relevantes para a nossa sustentabilidade, onde devemos focar nossos esforços a fim de promover o crescimento sustentável do negócio.





Com base nos temas focais, construímos os documentos e políticas sistêmicas que orientam nossa estratégia, tomada de decisão, operação e conduta.

A nossa Política de Sustentabilidade estabelece a governança para a sustentabilidade e os princípios e diretrizes aplicáveis a todos os níveis e entidades do Sistema, norteando a tomada de decisão na condução de negócios, atividades, processos e na relação com nossas partes interessadas.



# Referencial de Desenvolvimento Sustentável

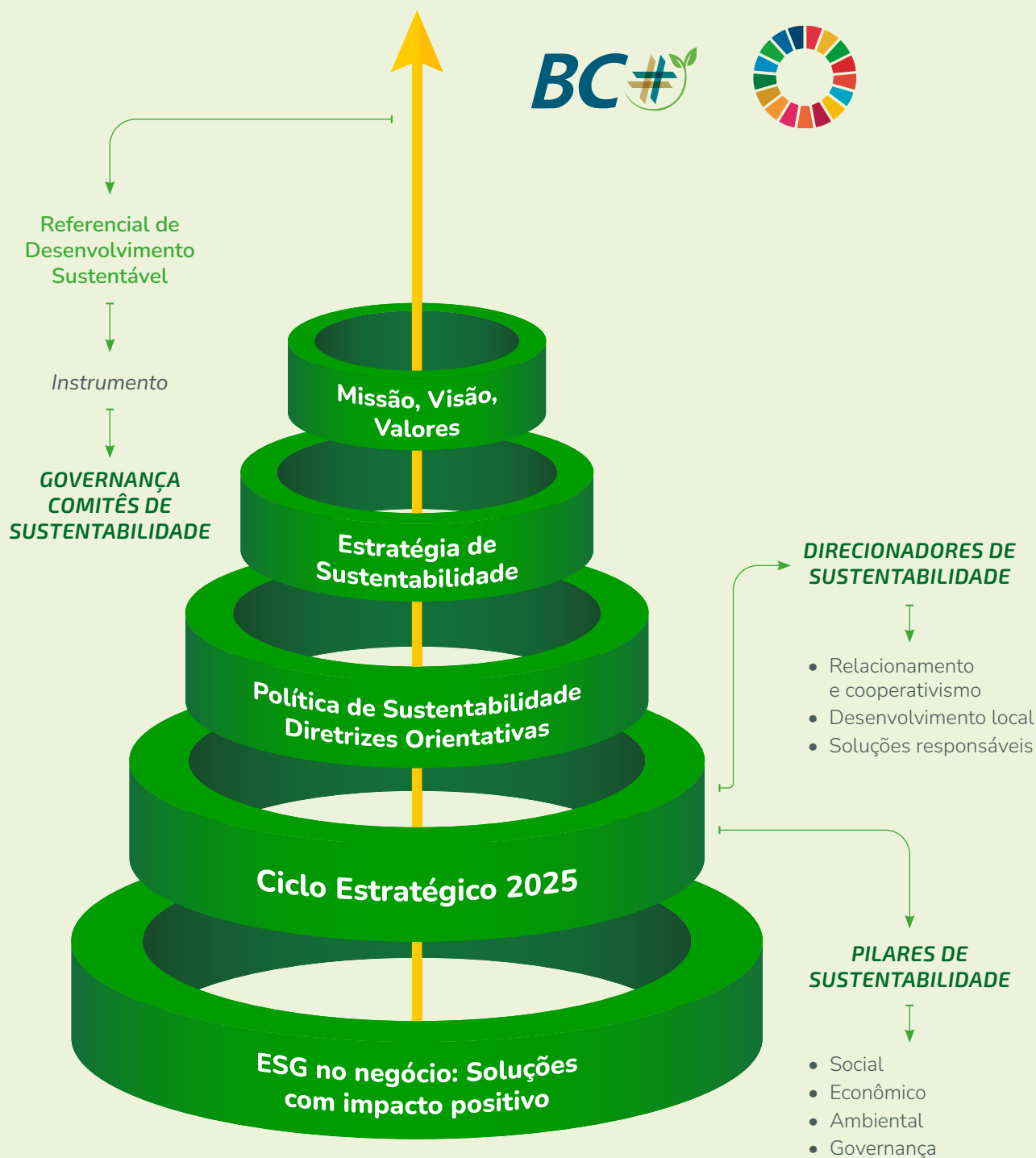
Com o objetivo de conectar todos os pontos de nossa Estratégia de Sustentabilidade e oferecer um direcionamento institucional para apoiar as cooperativas a se tornarem protagonistas no desenvolvimento local e sustentável, criamos nosso Referencial de Desenvolvimento Sustentável. Por meio da ferramenta, mensuramos iniciativas, programas e ações desenvolvidas de maneira

sistêmica, que promovem impacto positivo relacionado à sustentabilidade.

A partir da definição de indicadores conectados aos três direcionadores que compõem nossa Estratégia de Sustentabilidade, o Referencial é a base para a Medição de Impacto Positivo do Sicredi, permitindo mensurar nosso desempenho em sustentabilidade nos níveis nacional, regional e local.



# CONSTRUIR **JUNTOS** UMA SOCIEDADE MAIS PRÓSPERA





## CAPÍTULO 4



# *Relacionamento e cooperativismo*

# Difundir o cooperativismo, a sustentabilidade e a educação

Trabalhamos no fomento à cultura cooperativista entre nossos colaboradores, associados e sociedade, reforçando o diferencial democrático, colaborativo e transparente do nosso modelo de gestão e fortalecendo os vínculos de confiança e reciprocidade.



O Programa Crescer é uma iniciativa que tem o objetivo de promover a educação e a formação cooperativista dos associados, pessoas colaboradoras, lideranças e comunidade em geral. Através dele, buscamos levar uma compreensão mais profunda sobre os princípios e valores cooperativistas e os benefícios, diferenciais e impacto desse modelo de negócio na vida dos associados e no desenvolvimento da comunidade.

O programa tem se tornado uma ferramenta estratégica para o Sicredi, pois, ao capacitar seus associados, contribui para a solidez e o crescimento da cooperativa. Associados que conhecem o modelo de negócio são mais propensos a ampliar a utilização dos produtos e serviços e participar mais ativamente dos processos de decisão. Isso reflete diretamente na sustentabilidade do negócio, no fortalecimento da principalidade dos associados e no engajamento com o modelo cooperativista.

Além de capacitar os associados, também desempenha um papel crucial na formação de lideranças e no desenvolvimento dos colaboradores. Através de trilhas de formação, o programa prepara Coordenadores de Núcleo, Conselheiros de Administração e Fiscais para o melhor exercício de suas funções.

Os colaboradores que participam aprofundam a compreensão do cooperativismo, o que se reflete em um atendimento mais qualificado e em uma maior identificação com os objetivos da cooperativa. Essas iniciativas são fundamentais para garantir que as lideranças e os colaboradores estejam alinhados com o nosso propósito.

**Em 2024, mais de 100 eventos foram realizados pela cooperativa por meio do Programa Crescer e compartilhamos informações com mais de 7.000 pessoas.**



Agência em Lagoa da Prata/MG recebeu associados para aprendizado e aprofundamento do sistema cooperativista.



Associados em Florianópolis/RS em formação com os colaboradores da agência.



Associados da agência em Estância/RS em formação.



*Os estudantes são desafiados a criar e desenvolver uma Cooperativa Escolar com finalidade educativa e a vivenciar os princípios e valores do cooperativismo, em busca de contribuir para um mundo mais humano e solidário.*

A iniciativa, que ocorre no contraturno escolar, tem como objetivo ampliar as oportunidades de aprendizado de crianças e adolescentes, voltadas ao desenvolvimento de dimensões como: liderança, empreendedorismo, educação financeira e inclusão social.

A participação ocorre por adesão livre e voluntária de estudantes matriculados nos anos finais do Ensino Fundamental, sob a orientação de um professor da instituição de ensino parceira. O diferencial do programa é o uso da gamificação para constituição e manutenção da Cooperativa Escolar, com foco em competências como conhecimento, criatividade, cidadania e liderança.

Assim, o professor orientador e os estudantes articulam conhecimentos e habilidades que se desenvolvem a partir do ciclo experiência, reflexão e avaliação, garantindo autonomia e aprendizagens significativas e gerando oportunidades para suas vidas, de modo integral.

**Atualmente, duas cooperativas escolares desenvolvem suas atividades.**



**Escola Municipal de Ensino Fundamental 11 de Abril**

Erebango/RS



**Escola Municipal Dom João Becker**

Ipiranga do Sul/RS

**57 alunos das cooperativas participaram das ações no ano de 2024.**



Visita ao Centro Administrativo do Sicredi (CAS), em Porto Alegre/RS.



Evento de intercooperação entre as cooperativas escolares em Ipiranga do Sul/RS.



Participação na Rota do Cooperativismo, em Nova Petrópolis/RS.



## a união faz a vida

O Programa “A União Faz a Vida (PUFV)” busca apoiar as escolas no desafio de romper com uma proposta tradicional de educação e potencializar a cooperação e a cidadania entre os estudantes, por meio de uma metodologia própria, baseada em projetos. Nos projetos, os alunos aprimoram o pensamento crítico, a autonomia, a colaboração, a criatividade e o reconhecimento do meio em que vivem, ao mesmo tempo em que socializam com a comunidade, permitindo que sejam os protagonistas do processo de aprendizagem e desenvolvam os princípios e valores preconizados pelo programa. Como consequência, geramos aprendizagens mais concretas e significativas, centradas na ação do estudante.

*O programa também apoia as instituições de ensino por meio de formações e assessorias pedagógicas. Além do processo formativo inicial e contínuo, promovemos a formação com foco na Educação Infantil, para ampliar os nossos conhecimentos em relação às infâncias e à pedagogia de projetos nessa etapa de ensino.*

Esse período da infância é um marco importante no desenvolvimento do sujeito e, por este motivo, é fundamental proporcionar aos educadores métodos que estimulem as habilidades de acordo com a faixa etária, apoiando-os no olhar atento e afetivo para cada sujeito.

Ao longo desses quase 30 anos de desenvolvimento do PUFV, em todo o Sistema, mais de 4,2 milhões de crianças e adolescentes e mais de 200 mil educadores de mais de 3.900 instituições escolares já desenvolveram projetos com enfoque na cooperação e cidadania, visando a educação integral dos estudantes.

### Impacto da Sicredi Sul Minas RS/MG em 2024

**4.893 alunos** da rede pública participantes

**626 professores** envolvidos

**424 colaboradores** envolvidos

**107 projetos** desenvolvidos

**15 municípios** parceiros



Mostras pedagógicas do programa em Pimenta e Piumhi, em Minas Gerais.



Formação de professoras no programa em Divinópolis, Piumhi e Santo Antônio do Monte, em Minas Gerais.



Crianças participantes do programa no Rio Grande do Sul.



Formação de professores no programa em Quatro Irmãos, no Rio Grande do Sul.

Através do Programa A União Faz a Vida (PUFV), a Sicredi Sul Minas RS/MG realizou a 4ª edição das Olimpíadas Literárias, em parceria com escolas vinculadas ao programa. Assim, jovens e crianças têm a oportunidade de aperfeiçoar os hábitos de leitura e escrita, participando de desafios de redação de vários gêneros literários. A iniciativa visa desenvolver habilidades de interação e boa comunicação, além de despertar a prática do exercício da cooperação e cidadania nos estudantes. Em 2024, tivemos a participação de mais de duas mil e seiscentas crianças e jovens.

### Olimpíadas Literárias

**2.656 alunos** da Educação Infantil

e do Ensino Fundamental

**21 escolas** envolvidas

**11 municípios** parceiros







Por acreditar no desenvolvimento dos associados, o programa “O Empreendedor” é voltado para empresas, pessoas físicas urbanas e do agronegócio. A iniciativa tem como objetivo contribuir para o crescimento e desenvolvimento dos associados e dos seus negócios.

*O programa foi estruturado para levar informações, conhecimento e uma variedade de ferramentas, apresentando maneiras para os empreendedores conduzirem seus negócios e alcançarem os melhores resultados.*

Com turmas no Rio Grande do Sul e em Minas Gerais, as iniciativas oferecem benefícios tanto para quem já empreende quanto para quem deseja começar a empreender.

#### Em 2024:

**82 empresas** participantes em MG

**35 empresas** participantes no RS

**Mais de 200 empregos gerados**



Associados do Rio Grande do Sul em formação.



Visita dos participantes do programa no evento de inovação South Summit, em Porto Alegre/RS.



Encerramento do programa “O Empreendedor” no Rio Grande do Sul.



Associados das agências em Pains e Formiga, em Minas Gerais, iniciando a formação no programa.



Associados das agências em São Roque de Minas e Divinópolis, em Minas Gerais, durante formação no programa.



Encerramento do programa “O Empreendedor”, com os associados das agências em Minas Gerais.



Com o objetivo de proporcionar conhecimento prático aos jovens do agronegócio e conectá-los com a realidade do setor, lançamos em 2024, em parceria com o Instituto Manager, a 1ª edição do programa “Jovem do Agro”.

O programa visa fomentar o empreendedorismo rural em jovens de 14 a 22 anos, além de incentivar a sucessão familiar no campo, promovendo a modernização e a rentabilidade das propriedades de maneira tecnológica e eficiente.



Turma do programa em aula prática.



Lançamento do programa “Jovem do Agro” no Rio Grande do Sul, em setembro de 2024.



Visita da turma ao Parque Tecnológico da Universidade de Passo Fundo (UPF).

*Oferecido gratuitamente e com duração de 12 meses, o programa “Jovem do Agro” é dividido em três módulos e inclui aulas práticas, técnicas e demonstrativas. O foco é na aplicação de novas tecnologias e na gestão financeira das propriedades rurais. Baseado no tripé da Google for Education, o programa conta também com o apoio da Associação Tecnoagro e da Universidade de Passo Fundo (UPF).*



## movimento de voluntariado

O movimento visa contribuir para a construção de um país mais solidário, estimulando e promovendo ações voluntárias para ampliarmos nosso impacto positivo e gerarmos desenvolvimento local nas comunidades onde estamos presentes.



Todos os anos, no primeiro sábado do mês de julho, comemoramos o Dia C, ou o Dia de Cooperar. A iniciativa nacional é organizada pelo Sistema OCB (Organização das Cooperativas Brasileiras) e busca demonstrar a força do cooperativismo em prol das transformações sociais. As organizações participantes realizam ações de voluntariado visando a responsabilidade social nas comunidades, colocando em prática os valores cooperativistas. Em 2024, em meio a um cenário devastador causado pelas enchentes em diversos municípios do RS, desenvolvemos ações com o objetivo de apoiar na reconstrução do estado. Foram arrecadados livros às bibliotecas e outros donativos, como roupas e calçados.

## CURSOS

Com os cursos disponíveis no hub social Sicredi na Comunidade, buscamos empoderar as pessoas por meio do conhecimento, gerando prosperidade. A plataforma oferta diversos cursos para associados e não associados, com a finalidade de fomentar o desenvolvimento pessoal e profissional de todos.

Os cursos são online, gratuitos e certificados, e estimulam o protagonismo do aluno, que pode aprender do seu jeito, quando e onde quiser. Os eixos temáticos ofertados são: Educação para transformação social; Educação financeira para uma vida sustentável; Cooperativismo na prática, para você e seu negócio e para um mundo melhor.



Momento musical para pacientes do Hospital São Roque, em Getúlio Vargas/RS.



Arrecadação de livros na agência em Erebang/RS para recuperar bibliotecas no Rio Grande do Sul, contribuindo para o acesso à leitura e cultura após os desastres naturais.

# Fortalecer nosso modelo de governança



*O Programa Pertencer é uma iniciativa que visa fortalecer o vínculo entre os associados e a cooperativa, promovendo a participação ativa, o protagonismo e o sentimento de pertencimento dentro da instituição. Busca garantir que os associados exerçam seu papel de dono, garantindo o direito de voz e voto nos momentos de decisão. Promovemos o Programa Pertencer através das Assembleias e dos Encontros com Associados.*

Com o propósito de ampliar ainda mais as oportunidades de participação dos associados, disponibilizamos tecnologia que possibilita a realização de eventos presenciais, digitais e semipresenciais, garantindo experiência intuitiva e eficiente, bem como segurança e consistência nos registros e informações. Essa flexibilidade de canais permite que mais pessoas participem, independentemente de sua localização geográfica ou preferência de comunicação, promovendo maior inclusão e engajamento dos associados nas Assembleias.

Através do programa, os associados encontram espaço para compartilhar suas ideias e sugestões, além de acompanhar os resultados e os impactos positivos que a cooperativa gera na comunidade. Ao valorizar as opiniões e o envolvimento dos associados, demonstramos nosso compromisso com a transparência e a gestão democrática,

pilares fundamentais do cooperativismo. Em termos de resultados, o Programa Pertencer tem se mostrado eficaz na ampliação da participação dos associados nas Assembleias e na promoção de uma maior consciência sobre o papel de cada um na cooperativa.



Mais de 6,3 mil pessoas presentes nas Assembleias em 2024.

## Assembleias 2024 da Sicredi Sul Minas RS/MG

**Realização:** de 15 de fevereiro a 15 de março  
**20 encontros** nos municípios em MG e no RS  
**Mais de 6.350 participantes**

## Encontro com Associados 2024

Nos meses de agosto e setembro, realizamos 18 Encontros com Associados, nas cidades onde possuímos agências físicas. Os momentos, que visam apresentar os resultados e ações do primeiro semestre de 2024, também são momentos para estarmos próximos dos associados.



Encontro com Associados em Piumhi/MG.

# Promover a educação financeira

Acreditamos que a chave para uma vida financeira sustentável é a mudança de comportamento. Para isso, estruturamos nossa abordagem de educação financeira em uma perspectiva integral, que vai além do conhecimento sobre finanças, contemplando um olhar para o entendimento das nossas emoções, desejos, necessidades e contextos que influenciam a tomada de decisões do dia a dia.



*Uma iniciativa do programa “Cooperação na Ponta do Lápis”, a Semana ENEF nas Escolas tem o objetivo de contribuir para que crianças e estudantes alcancem uma vida financeira sustentável.*

A Educação Financeira foi proposta como Tema Contemporâneo Transversal obrigatório nos espaços escolares pela Base Nacional Comum Curricular desde 2018. O programa alia nosso conhecimento como instituição financeira com nossa experiência na área educacional, preconizando três valores principais: Educação Integral, Interdisciplinaridade e Equidade Social.

**Mais de 10 mil pessoas** participantes, entre crianças, jovens, adultos e idosos

**72 iniciativas**, entre oficinas, palestras, cursos, diagnósticos e campanhas.



Bate-papo sobre educação financeira e cooperativismo com crianças em São Sebastião do Oeste/MG.



Oficina de educação financeira com associados em Jacutinga/RS.



Oficina de educação financeira com crianças em Estação/RS.



Colaboradores recebem crianças para um bate-papo sobre finanças na agência em Formiga/MG.



## CAPÍTULO 5



# *Desenvolvimento local*

# Fomentar a economia local

## Administração de folhas de pagamento das Prefeituras

Visando contribuir para o desenvolvimento das regiões onde atua, levando a sua proposta de trabalho e atendimento personalizado, em 2024, a Sicredi Sul Minas RS/MG participou e venceu os processos de licitação para administrar a folha de pagamento das prefeituras de Oliveira e Moema, em Minas Gerais.

Além das novas parcerias de 2024, a cooperativa também já administra as folhas de pagamento dos municípios de Estação, Sertão, Getúlio Vargas, Floriano Peixoto, Ipiranga do Sul, Jacutinga, Erebangó e Quatro Irmãos, no Rio Grande do Sul, e dos municípios de Pains, Santo Antônio do Monte e Itaúna, em Minas Gerais.



Prefeitura de Oliveira/MG.



Prefeitura de Moema/MG.



Visando proporcionar mais benefícios aos associados, a cooperativa possui diversos convênios e parcerias exclusivas para facilitar o dia a dia.



### Parceria com laboratórios

da área de atuação da cooperativa para realizar exames laboratoriais com condições especiais de pagamento.



### Convênio com instituições de ensino superior

que proporcionam descontos exclusivos em cursos de graduação e pós-graduação.



### Convênio com o plano de saúde Unimed

com tabela especial de pagamento.



### Parceria com escolas de inglês

com condições especiais.

**Em 2024, impactamos a economia das comunidades onde atuamos por meio da destinação de parte dos resultados obtidos pela cooperativa e através da liberação de recursos.**



**Mais de R\$ 10 milhões de pagamento de juros ao capital dos associados,** em dezembro de 2024. Ao distribuirmos juros ao capital, compartilhamos com os associados os resultados financeiros gerados pelo negócio, ampliando o patrimônio do associado e, ao mesmo tempo, fortalecendo a cooperativa.



**R\$ 2,8 milhões em resultados distribuídos aos associados.**

É uma fonte de renda importante para o associado, que só é possível por conta do nosso modelo cooperativo.



**Mais de R\$ 3,5 milhões destinados pelo Fundo Social, Fundo de Expansão e Patrocínios.**

Com esse recurso, conseguimos viabilizar projetos locais nas áreas da saúde, inclusão social, educação, cidadania, esporte, cultura, segurança e meio ambiente, engajando comunidades e fazendo o bem para milhares de pessoas.



**R\$ 1,4 bilhões em crédito**

para empresas, agricultores e pessoas físicas. Ao oferecer produtos e serviços que atendem às necessidades dos associados dos segmentos Pessoa Física, empresas e agronegócio, apoiamos o seu crescimento e o desenvolvimento de sua comunidade.



**R\$ 4,6 milhões em repasses de indenizações para associados que precisaram acionar o seu seguro.**



**Além de tranquilidade para o dia a dia, o Seguro de Vida do Sicredi conta com sorteio de prêmios em dinheiro.**

Em 2024, uma associada foi contemplada com prêmio de R\$ 100 mil.



Seguro de Vida Premiado – Getúlio Vargas/RS.



## Movimentação do Bem

*A ação solidária “Movimentação do Bem” foi uma iniciativa realizada com o objetivo de apoiar as entidades beneficentes, sem fins lucrativos, dos municípios da área de atuação da cooperativa.*

Ao realizar aplicações financeiras, depósito em poupança ou integralização em capital social, o associado indicava uma entidade de sua escolha para apoiar com recursos financeiros. Essas doações foram realizadas pelo Sicredi, sem deduzir do valor investido pelo associado ou do seu rendimento.

**Mais de R\$ 600 mil em doações desde o início da ação, em 2021**

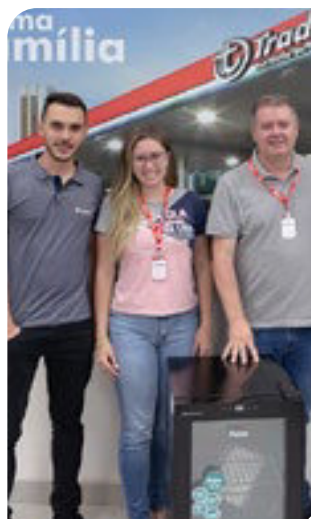
**163 entidades contempladas**



Em 2024, também foi realizada a campanha de prêmios “Capital Premiado”. A iniciativa funcionava na modalidade Capitalize e Ganhe, na qual o associado investia em capital social e recebia um brinde na hora.

**O investimento em capital social contribui para o crescimento da região, pois é utilizado pela cooperativa para oferecer mais créditos e serviços com taxas mais justas.**

Confira alguns dos associados que participaram da campanha.



# Contribuir para o desenvolvimento das comunidades

Acreditamos que, para sermos relevantes, além de gerar resultado financeiro, precisamos gerar valor para as comunidades onde estamos presentes. Por isso, a nossa estratégia de investimento social propõe iniciativas de desenvolvimento local alinhadas ao nosso propósito e aos princípios do cooperativismo.



*Para contribuir para o desenvolvimento das comunidades, por meio do Fundo Social, apoiamos projetos sociais de interesse coletivo voltados para educação, cultura, esporte, meio ambiente, segurança, inclusão social e demais temas que estejam alinhados com os princípios do cooperativismo.*

O Fundo Social é uma iniciativa na qual as cooperativas destinam um percentual do resultado líquido do exercício anterior para materializarmos o nosso interesse pela comunidade e fazermos a diferença, apoiando ações que gerem resultados em longo prazo e com benefícios mensuráveis.



Adotamos um quarto do Hospital São Roque, de Getúlio Vargas/RS. A reforma foi planejada para melhorar o conforto e bem-estar dos pacientes.



Apoiamos o novo centro de treinamentos Francisco José Teixeira e Tereza Ribeiro Teixeira, do Banco Municipal de Alimentos de Formiga/MG. Espaço onde serão ministradas aulas para produtores rurais da cidade e região para produção de doces, embutidos, entre outros.

## Impacto via Fundo Social da Sicredi Sul Minas RS/MG

**R\$ 289 mil** destinados por nossa cooperativa

**43 projetos | 18 municípios**

**+ de 280 mil pessoas** impactadas diretamente

**+ de 350 mil pessoas** impactadas indiretamente





Adotamos a praça Senador Elizeu Rezende, em Oliveira/MG, para trazer mais conforto em um espaço de lazer, sendo ela toda revitalizada para os cidadãos do município.



Apoiamos a compra de equipamentos para a montagem da Sala de Fisioterapia da Associação de Auxílio ao Deficiente Físico (ASADEF), em Formiga/MG.



Patrocinamos a produção dos uniformes da banda marcial em Floriano Peixoto/RS.



Apoiamos a cultura e educação com a doação de uniformes de dança para crianças do Centro Integrado Recreação (CIR), em Getúlio Vargas/RS.



Inauguramos um posto de abastecimento sustentável para carros elétricos, junto à agência Agro do Sicredi em Getúlio Vargas/RS. A unidade está disponível gratuitamente para toda a população.



Presenteamos os munícipes de Erebangó/RS com um chimarródromo. O equipamento oferece água quente, natural e gelada.

# Outras iniciativas e patrocínios

A Sicredi Sul Minas RS/MG, ao longo de 2024, apoiou e patrocinou diversas iniciativas, visando sempre o desenvolvimento local, seja por eventos que promovam o esporte, o empreendedorismo, a educação, a cultura, o turismo ou que impulsionem a economia local.



Participamos da 39ª edição do Leilão Alvoar, em Lagoa da Prata/MG.



Estivemos presentes na Feira de Agronegócios da cooperativa Cooperbom, pela agência de Moema/MG.



Apoiamos o 2º Rodeio Crioulo de Jacutinga/RS.



Com palestras, cursos, workshops e leilão, a Agroeste 2024, em Divinópolis/MG, contou com a parceria do Sicredi.



Apoiamos a 4ª Candeias Running, evento de atletismo no município de Candeias/MG.



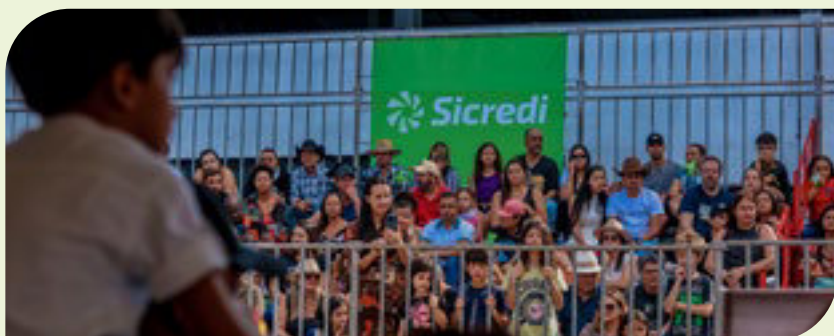
Apoiamos o maior evento de beach tennis de Divinópolis/MG e região.



A DivinaExpo, o maior rodeio completo do estado de Minas Gerais, realizado em Divinópolis, é um evento que celebra a cultura local através de shows musicais, provas de rodeio e amostras gastronômicas de comidas típicas da cultura tropeira. O Sicredi teve a honra de, mais um ano, ser o patrocinador Master desse grande evento, que promove o desenvolvimento cultural e o entretenimento da comunidade.



## DivinaExpo 2024







Estivemos presentes na 2ª edição da Feira Multissetorial de Erebangó/RS.



Apoiamos o projeto GiraFlô de contação de histórias e teatro para crianças em Divinópolis/MG.



Apoiamos a 4ª Caminhada e Corrida Rural 237, de Erebangó/RS.



Apoiamos a IV Estação Literária, evento que celebra o aniversário do município de Estação/RS.



Patrocinamos o Rally Estação, parte da 2ª etapa do Campeonato Brasileiro e Gaúcho de Rally Velocidade, em Estação/RS.



Participamos da 3ª Caminhada Ecoturística de Estação/RS.





Apoiamos as tradicionais Festas Alemã e Polonesa, em Floriano Peixoto/RS.



Patrocinamos a Festa do Colono e Motorista, que celebra o aniversário do município de Floriano Peixoto/RS.



Participamos da 1ª Caminhada Encantos do Interior, em Floriano Peixoto/RS.



Apoiamos o 3º Festival do Queijo de Formiga/MG. O evento contou com concursos, promovendo a cultura do queijo.



Fomos parceiros do 2º Festival de Cervejas Artesanais do Norte Gaúcho, em Getúlio Vargas/RS.



Patrocinamos a Expo Formiga 2024, em Formiga/MG.



Patrocinamos os eventos Fórum Norte Gaúcho da Soja e Fórum Norte Gaúcho do Trigo e Milho. Esses encontros, realizados em Getúlio Vargas/RS e Ipiranga do Sul/RS, visam informar e atualizar os agricultores sobre as inovações no setor agrícola.





## Expo Getúlio Vargas

Fomos patrocinadores Master da Expo Getúlio Vargas 2024. Além de oferecer uma programação diversificada, o evento também impulsionou a geração de negócios e fortaleceu a economia local de Getúlio Vargas/RS.







Apoiamos o campeonato de taekwondo de Itaúna/MG.



Patrocinamos o campeonato Ranch Horse 2024, tradicional competição de rancheiros da região, em Itaúna/MG.



Apoiamos a Semana Empresarial em Lagoa da Prata/MG, uma feira de negócios organizada pela CDL local.



Estivemos presentes na 2ª Feira de Agronegócios da CALP, em Lagoa da Prata, apoiando os produtores com soluções financeiras.



Fomos patrocinadores Master da Expo Jacutinga, no Rio Grande do Sul. O evento celebra a cultura, agricultura e inovação da região, além de impulsionar a economia local.



Mais uma vez, fomos patrocinadores Master dos Jogos de Verão de Lagoa da Prata/MG. A edição de 2024 incluiu diversas modalidades esportivas e, além de promover o esporte, proporcionou lazer à comunidade.





Apoiamos as celebrações da  
Diocese de Luz/MG.



Fomos patrocinadores da Tradicional  
Festa do Cavalo, em Moema/MG.



Participamos do 15º Encontro Nacional de Motociclistas  
de Oliveira/MG.

Estivemos presentes na  
34ª Exposição Agropecuária  
e Industrial de Oliveira/MG.



Fomos patrocinadores Master na  
10ª Festa do Milho, em Pains/MG, evento  
que celebra e fortalece a cultura local.



Estivemos presentes como parceiro  
financeiro dos produtores rurais no Tech  
Day 2024, realizado em Pains/MG.





Fomos patrocinadores Master na 26ª Expo Pimenta, em 2024, em Pimenta/MG.



Apoiamos o Circuito Hilário, competição de atletismo, em Santo Hilário/MG.



Patrocinamos a 43ª Expo Piumhi, em Minas Gerais.



Fomos patrocinadores Master na 2ª Expoagro, em Quatro Irmãos/RS.

Estivemos presentes na 20ª Roda de Agronegócios, em Piumhi/MG.



Apoiamos o Rodeio de Quatro Irmãos/RS.

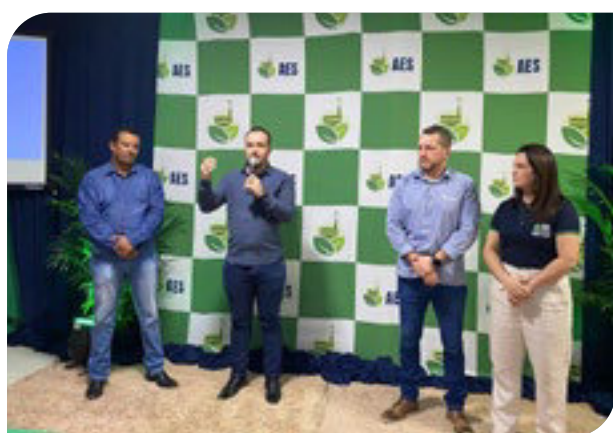




Participamos da feira Agro Real, de Santo Antônio do Monte/MG, para lançamento do Plano Safra.



Apoiamos o 5º Pedal da Canastra, em São Roque de Minas/MG.



Apoiamos a economia local com a Campanha "Sertão Premiado", em parceria com a Associação Empresarial de Sertão/RS.



Apoiamos o 1º Festival Turístico de Sertão/RS. O evento reuniu festival de balonismo, turismo rural e ações culturais.



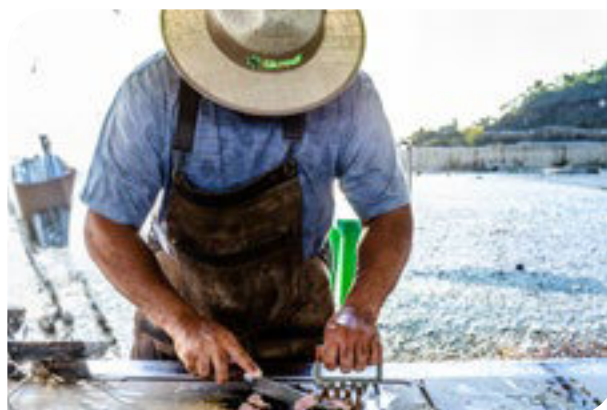
Apoiamos a 10ª Semana Empresarial, em Santo Antônio do Monte/MG, uma feira de negócios organizada pela CDL local.



Incentivamos a prática de esporte em São Sebastião do Oeste/MG, apoiando a 4ª Corrida do município.

# Eventos da cooperativa

Fomos promotores de diversos eventos para auxiliar no desenvolvimento das regiões onde estamos presentes.



Para fomentar o agronegócio na região, realizamos o 1º Dia de Negócios Agro na cidade de São Roque de Minas/MG, momento em que reunimos expositores parceiros de maquinários, grãos, fertilizantes e outros insumos.



Promovemos o Investor Day, em Divinópolis/MG e Estação/RS, para investidores associados, marcando a inauguração de nosso Escritório de Investimentos. No evento, os presentes puderam conhecer o time de especialistas em investimentos da Sicredi Sul Minas RS/MG, além de ter acesso a informações sobre cenário econômico e perspectivas para os próximos anos.





Promovemos um Mega Feirão de Veículos, na cidade de Divinópolis/MG. No evento, além de acesso a carros novos e seminovos, serviços de estética e acessórios automobilísticos, os presentes puderam contar com condições exclusivas do Sicredi.

Promovemos eventos para apresentar o Sicredi aos municípios onde inauguramos as agências em 2024 e inauguraremos em 2025.

*Momento para mostrar a essência da nossa marca e os princípios do cooperativismo.*



Lançamento do Sicredi em Luz, realizado em abril.



Lançamento do Sicredi em Moema, realizado em abril.



Lançamento do Sicredi em Itaúna, realizado em maio.



Lançamento do Sicredi em Candeias, realizado em maio.

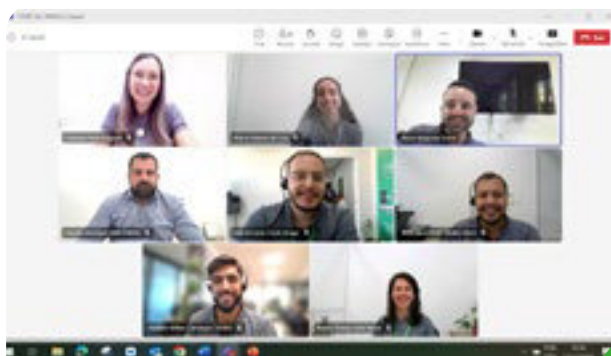


# Promover o desenvolvimento de pessoas

Ao promover o desenvolvimento e aprendizado contínuo dos colaboradores, estamos não apenas ampliando suas competências, habilidades e conhecimentos, mas também elevando a qualidade e a eficácia do nosso atendimento junto aos associados. Nossos colaboradores atuam como agentes de transformação, desempenhando um papel crucial, sendo responsáveis pelo estreito relacionamento com os associados, ao mesmo tempo em que são integrantes ativos das suas comunidades.

## Formação e conhecimento

Nosso processo de integração de novos colaboradores, chamado Start Sul Minas, ocorre de forma online, com agendas de bate-papo com o presidente, diretores e equipes da sede administrativa. Para garantir a adaptação à cultura e dinâmica da organização, realizamos 12 turmas de onboarding em 2024.



Treinamentos na G4 Educação, em São Paulo/SP.



Imersão internacional na Insead, escola de negócios na França.



Treinamento de lideranças com a Yassaka.



Participação no evento ExpoGestão, em Joinville/SC.



Programa para executivos na StartSe em São Paulo/SP.

Integração de novos colaboradores em 2024. Buscando evoluir as habilidades e talentos continuamente, nosso Ecossistema de Aprendizagem estimula diferentes iniciativas de estudos.

Em 2024, mais de mil horas foram dedicadas ao conhecimento em nossa plataforma interna Sicredi Aprende, treinamentos técnicos e participação em formações e eventos externos, como ExpoGestão, G4 Educação, imersões internacionais, entre outros.

Nossos talentos são protagonistas das ações que contribuem para um mundo melhor. Por isso, incentivamos certificações que capacitam os profissionais a serem multiplicadores de informações e boas práticas, alinhados às normas regulatórias e padrões de conduta estabelecidos pelo Banco Central.

Em 2024, 32 novos colaboradores obtiveram a certificação ANBIMA, essencial para profissionais que comercializam produtos de investimento:



**16 novos colaboradores certificados CPA-10,**  
para profissionais que atuam na  
distribuição de produtos de investimento.



**13 novos colaboradores certificados CPA-20,**  
para profissionais que atuam na distribuição  
de produtos de investimento para os  
segmentos varejo alta renda, private,  
corporate e investidores institucionais.



**3 novos colaboradores certificados CEA,**  
para atuar como especialistas em  
investimentos, podendo recomendar  
produtos de investimentos  
para diversos segmentos.

**Nos reinventamos a cada dia e nos desafiamos em tudo o que fazemos, impulsionados pelo trabalho de cada um dos nossos colaboradores.**

**Em 2024**



**100 novos colaboradores,**  
totalizando mais de  
280 membros



**Mais de 1.000 horas**  
de treinamentos  
presenciais e online



**32 novas**  
certificações ANBIMA

# Perfil e reconhecimentos

**Somos a Melhor Empresa para Trabalhar no Brasil, segundo o ranking Great Place to Work (GPTW).**



Anualmente, realizamos nossa Pesquisa de Clima em parceria com o GPTW. Esse diagnóstico avalia a experiência dos colaboradores em seu ambiente de trabalho. Com essa ferramenta, identificamos nossos pontos fortes e oportunidades de crescimento, visando aprimorar a experiência dos colaboradores. Pelo quarto ano consecutivo, conquistamos o selo GPTW e fomos reconhecidos como a Melhor

Empresa para Trabalhar no Brasil na Categoria Gigantes, para empresas com mais de 10 mil colaboradores.

Nosso reconhecimento foi alcançado a partir da avaliação de mais de 40 mil colaboradores do Sistema Sicredi que participaram da pesquisa, compartilhando suas percepções sobre a experiência de trabalhar na instituição.

## **Perfil do colaborador da Sicredi Sul Minas RS/MG**



Prezamos um ambiente leve e a proximidade entre as pessoas. Assim, nossos talentos evoluem em um lugar onde são valorizados e incentivados a serem sua melhor versão todos os dias.

*Com o programa Tempo de Sicredi, homenageamos aqueles que, ao longo dos anos, contribuem para construir uma sociedade mais próspera.*

Em 2024, 28 colaboradores completaram 5, 10, 15, 20 e 30 anos e foram premiados com um voucher viagem e um troféu.

### **Colaboradores de Minas Gerais que completaram 5 anos de Sicredi:**



Amanda Gilmara Costa, Henrique Schons Assumpção, Julio Alberto Costa Gonçalves, Synval Junior Santos, Taina Aparecida Celestino.

### **Colaboradores do Rio Grande do Sul que completaram de 5 a 30 anos de Sicredi:**



**Colaboradores que completaram 5 anos de Sicredi:** Andrie Dall Agnol, Daniel dos Santos Filho, Lionara Luersen Diefenthaler, Luiz Henrique Didone, Marcos Bazzotti, Marcos Pioner, Tadiane Chiarello, Werllon Natan Rodigheri, Mairon Corso. **Colaboradores que completaram 10 anos de Sicredi:** Andre Baiocco, Camila Paula Cazaroto, Charline da Cruz Pereira, Gilziane Paula dos Santos, Greici Teresinha Matte, Manoela Viana Astolfi, Maria Eduarda Collet. **Colaboradores que completaram 15 anos de Sicredi:** Ademir José Simioni, Aline Patrícia Bacchi, Danieli Ugolini, Jaíne Prigol, Janquiel Francisco Wanot. **Colaboradora que completou 20 anos de Sicredi:** Cleusa Matilde Vanini Lodea. **Colaborador que completou 30 anos de Sicredi:** Jean Carlos Tonelo.

**Quer trabalhar conosco?**  
Encontre uma vaga e venha se conectar conosco ou se cadastre em nosso banco de talentos:





# Agências e contatos

## Rio Grande do Sul



### Erebango

Av. Ouro Verde, 264 - Centro - CEP: 99920-000  
(54) 3337-3758



### Floriano Peixoto

Av. Alfredo Johanes Ducker, 1351 - Centro  
CEP: 99910-000 • (54) 3337-3756



### Estação

Av. Lido Tagliari, 1275 - Centro - CEP: 99930-000  
(54) 3337-3759



### Getúlio Vargas • Agência Pessoa Física

Av. Borges de Medeiros, 747, sala 01 - Centro  
CEP: 99900-000 • (54) 3337-3752



**Getúlio Vargas • Agência Agronegócio**  
Av. Eng. Firmino Girardello, 50 - Centro  
CEP: 99900-000 • (54) 3337-3761



**Jacutinga**  
Av. Ângelo Gasparetto, 426 - Centro - CEP: 99730-000  
(54) 3337-3757



**Getúlio Vargas • Agência Empresas**  
Av. Severiano de Almeida, 301 - Centro  
CEP: 99900-000 • (54) 3337-3760



**Quatro Irmãos**  
Av. Barão Hirsch, 503 A - Centro - CEP: 99720-000  
(54) 3337-3754



**Ipiranga do Sul**  
Av. do Comércio, 236 - Centro - CEP: 99925-000  
(54) 3337-3753



**Sertão**  
Av. Brasil, 873 - Centro - CEP: 99170-000  
(54) 3337-3755

# Minas Gerais



## Candeias

Av. 17 de Dezembro, 420 - Centro  
CEP: 37280-000 • (37) 3112-4067



## Divinópolis • Escritório de Negócios no Complexo do Hospital São João de Deus

Rua do Cobre, 800 - Niterói - CEP: 35500-227  
(37) 3112-4059



## Divinópolis

Rua Goiás, 1512 - Centro - CEP: 35500-617  
(37) 3112-4059



## Formiga

Praça São Vicente Ferrer, 68 - Centro  
CEP: 35570-110 • (37) 3112-4063





**Lagoa da Prata**

Av. Getulio Vargas, 541 - Centro - CEP: 35590-032  
(37) 3112-4058



**Oliveira**

Alameda Dr. Cícero de Castro Filho, 25 - Santa Maria  
CEP: 35540-000 • (37) 3112-4062



**Luz**

Rua Nelson Gomes de Macedo Filho, 100  
Centro - CEP: 35595-000 • (37) 3112-4066



**Pains**

Av. Gonçalves de Melo, 764 - Centro - CEP: 35582-000  
(37) 3112-4060



**Moema**

R. Aimorés, 850 - Centro - CEP: 35604-000  
(37) 3112- 4068



**Pimenta**

Av. JK, 200 - Centro - CEP: 35585-000  
(37) 3112-4053

# Minas Gerais



## Piumhi

Praça José Soares, 120 - Centro - CEP: 37925-000  
(37) 3112-4054



## São Roque de Minas

Av. Presidente Tancredo Neves, 258 - Centro  
CEP: 37928-000 • (37) 3112-4061



## Santo Antônio do Monte

Av. JK, 243 - Centro - CEP: 35560-000  
(37) 3112-4055



## São Sebastião do Oeste

Rua Três Corações, 82, Centro - CEP: 35567-000  
(37) 3112-4057

### Nossas redes sociais:



Sicredi Sul Minas RS/MG

[www.sicredi.com.br/sulminas](http://www.sicredi.com.br/sulminas)

### Sicredi Sul Minas RS/MG

Coordenação: Área de Marketing

Diagramação: Núcleo

Periodicidade: Anual





# A gente cuida muito bem do seu dinheiro. E melhor ainda de você.

Aqui no Sicredi, além de contar com cartões, seguros, consórcios, investimentos e muito mais, você tem um atendimento próximo e humano, seja em uma das nossas milhares de agências ou pelos canais oficiais, como WhatsApp, site e app.

Fale com nossos gerentes.

É ter com quem contar.



Abra sua conta  
[sicredi.com.br](https://sicredi.com.br)





