

COOPERATIVIDADE

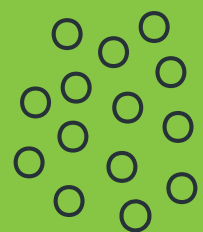
REVISTA Sicredi Vale do Piquiri Abcd PR/SP

EDIÇÃO 17 | ANO 05 | JULHO/2024



Sustentabilidade no Sicredi

Compromisso é fazer a diferença e gerar valor na vida
dos associados e das regiões





QUEM SOMOS

Nós somos o Sicredi, a primeira instituição financeira cooperativa do Brasil, e escolhemos trilhar um caminho coletivo para oferecer soluções inteligentes para o seu desenvolvimento financeiro, pois entendemos que as melhores escolhas são aquelas que trazem resultados para todos. Oferecemos mais de 300 produtos e serviços financeiros de um jeito simples e próximo para você,

para a sua empresa e para o seu agronegócio. Mas o que nos faz diferentes é que, ao se associar, você adquire uma pequena cota da sua cooperativa, passando a ser dono do Sicredi, tendo voz sobre as decisões do negócio e participando dos resultados. Aqui todos têm a oportunidade de decidir e participar, assim criamos laços de confiança que nos permitem crescer. Juntos.



NOSSAS CAUSAS

Acreditamos que fazer juntos faz a diferença e que a força do coletivo é capaz de transformar o mundo. Como instituição financeira cooperativa, praticamos essa máxima todos os dias, quando nos unimos visando ao bem

mútuo e considerando os interesses de todos. Isso é o que garante a sustentabilidade do nosso negócio e é o modelo que seguimos há 121 anos.



COOPERAÇÃO

Queremos aproximar as pessoas e valorizar o coletivo, respeitando a individualidade de cada um, em uma comunidade que se preocupa com o bem de todos.



DESENVOLVIMENTO LOCAL

Em mais de 200 municípios somos a única instituição, contribuindo para a inclusão financeira de milhões de pessoas. Apoiamos iniciativas que visam desenvolver cada localidade, seja com soluções que direcionem os recursos para investimentos na região ou apoiando negócios sustentáveis.



EDUCAÇÃO

Acreditamos que investir na educação no presente faz a diferença no futuro. Queremos apoiar as pessoas a serem protagonistas da sua própria história, tornando-se agentes transformadores nas suas comunidades por meio da educação de qualidade.

121 ANOS DE COOPERATIVISMO DE CRÉDITO NO BRASIL

Nós temos muito orgulho em ser a primeira instituição financeira cooperativa do Brasil. Essa trajetória começou com um sonho: levar desenvolvimento aos associados e suas regiões. O cooperativismo de crédito chegou ao Brasil em 1902, com o padre suíço Theodor Amstad, que lançou as sementes de uma nova forma de organização. O site “A Trajetória do Sicredi” tem o objetivo de resgatar e registrar a nossa história, além de mostrar a

evolução e a essência cooperativista como diferencial em nosso modelo de atuação.



Aponte a câmera do seu celular e acesse a trajetória do Sicredi



Aponte a câmera do seu celular e acesse todas as edições da revista Cooperatividade



Aponte a câmera do seu celular e assista a histórias de associados que contam com o Sicredi

Mensagem aos associados

No Sicredi, graças à natureza cooperativa do modelo de negócio, a atenção é dedicada aos impactos das operações, especialmente no que diz respeito ao potencial de gerar impacto positivo para os associados, para o meio ambiente e para a sociedade. Além de norteadores estratégicos que guiam a condução do negócio, contamos com uma estratégia de sustentabilidade, que direciona a atuação e incorpora as melhores práticas de gestão do mercado, alicerçada nos pilares ambientais, sociais, econômicos e de governança. Isso demonstra o foco com a sustentabilidade e perenidade do negócio.

Para dar ainda mais força ao compromisso com o desenvolvimento sustentável, fazemos parte do Pacto Global da Organização das Nações Unidas (ONU), uma iniciativa voluntária que busca engajar as pessoas em prol da Agenda 2030 e dos Objetivos de Desenvolvimento Sustentável (ODS). Como integrantes, estamos comprometidos também a resguardar os 10 Princípios do Pacto Global, que estabelecem diretrizes de conduta em temas como combate à corrupção, direitos humanos, meio ambiente e trabalho decente.

É assim que, há 121 anos, fazemos e crescemos, sempre juntos, em busca de uma sociedade mais próspera e sustentável.



EXPEDIENTE

CONSELHO DE ADMINISTRAÇÃO

Presidente: Jaime Basso

Vice-Presidente: Amauri Weber

Conselheiros: Ari Becker, Bruno Barboza Maschiari, Bruno Cassoli Bortoloto, Douglas Cristiano Milani, Elisângela Gloor, Fábio Coutinho Jort, João Roberto de Oliveira Coelho, Jucimara Silvestrini Daleffe, Maria Aparecida Miranda Bravo, Mário Toshio Yassue, Michel Furlan Rodrigues, Osmar João Bertoli Júnior,

Valdecir de Oliveira, Vera Maria Malagulini Dionizio Silva e Verno Radetzki.

CONSELHO FISCAL

Conselheiros: Albertinho Dondoni, Ênio Cleber Horing, Laércio Aparecido Arrabal Perandre e Luiz Carlos Canola.

DIRETORIA EXECUTIVA

Diretor Executivo: Moacir Niehues

Diretor de Negócios: Marcos César Spessatto

Diretor de Operações: Alisson Schach

Criação: Comunicação e Marketing – Sicredi Vale do Piquiri Abcd PR/SP

Jornalista responsável: Patricia Monte – Registro MTB 52288/SP

Design: Nidus Assessoria de Marketing

Capa: Freepik

Impressão: Gráfica Umuarama

Tiragem: 5800

SIGA A SICREDI VALE DO PIQUIRI ABCD PR/SP NAS REDES SOCIAIS

 [sicredivaledopiquiri](#)

 [@sicredivaledopiquiri](#)

 [sicredivaledopiquiri](#)

06

Matéria de capa



Sustentabilidade
no Sicredi

10

Histórias que fazem
a diferença



Uma família que
cresceu unida pelo
trabalho

12

Cooperativismo e
sustentabilidade



Dia de Cooperar
mostra que atitudes
simples movem o
mundo

14

Cooperativismo e
sustentabilidade



Sicredi Vale do
Piquiri Abcd PR/
SP integra Semana
ENEF e leva
educação financeira
para mais de quatro
mil pessoas

18

Segurança



Proteção financeira:
dicas para aumentar
a segurança no dia
a dia

20

Soluções responsáveis

23

Reconhecimento

24

Reinauguração

25

Crescimento em números

26

Destaques



Sicredi disponibiliza R\$ 66,5 bilhões no Plano Safra 2024/2025



Sicredi Vale do Piquiri Abcd PR/SP é homenageada na Câmara Municipal de São Paulo



Sicredi Vale do Piquiri Abcd PR/SP reinaugura Escritório Regional



Sicredi renova parcerias em São Paulo

Histórias de quem conta com o Sicredi

Summit Mulher

Educação inclusiva

Promoção Poupança Premiada

Oito milhões de associados

Ajude o Rio Grande do Sul

Sustentabilidade no Sicredi

Compromisso é fazer a diferença e gerar valor na vida dos associados e das regiões

Com a essência de uma instituição financeira cooperativa e guiado pelos sete princípios do cooperativismo, o Sicredi oferece soluções financeiras de acordo com as necessidades dos associados. Para que o propósito de construir uma sociedade mais próspera seja real, a instituição compreende que o desenvolvimento das regiões precisa acontecer de forma sustentável.

A sustentabilidade no Sicredi é a gestão do negócio com foco na ampliação do impacto positivo econômico, social, ambiental e climático, reduzindo os impactos adversos e gerando valor para os associados, colaboradores, sociedade e demais

partes interessadas.

Como integrante do Pacto Global, o Sicredi faz parte de uma rede que tem como objetivo engajar o setor empresarial mundial para que desenvolva ações que contribuam para o alcance dos 17 Objetivos de Desenvolvimento Sustentável (ODS) e para que atue de acordo com os 10 Princípios Universais relativos aos direitos humanos, direitos do trabalho, responsabilidade ambiental e combate à corrupção. As ações também são influenciadas externamente pela agenda de sustentabilidade do Banco Central, denominada Agenda BC#, entre outras.



Os temas voltados às questões ambientais, sociais e de governança fazem parte da essência do Sicredi desde sua origem, pois o modelo de negócio tem como base a cooperação e o interesse pelas pessoas, gerando uma cadeia de valor que beneficia a todos.

Rating ESG

O Sicredi vem evoluindo na avaliação de risco ESG (*Environmental, Social and Governance*, ou ambiental, social e governança na tradução para o português). A nota de 14,9 (quando menor, melhor) mantém a instituição com a avaliação de “Risco Baixo” de sofrer impactos financeiros oriundos de fatores ambientais, sociais ou de governança. O rating posiciona a instituição como a melhor avaliação entre os bancos privados do Brasil e a terceira da América Latina.

Economia local

As cooperativas fomentam a economia local por meio da expansão do acesso a serviços financeiros para a população local, do apoio ao desenvolvimento de micro, pequenos e médios empreendedores, além da distribuição de resultados entre os associados. Também é priorizada a contratação de fornecedores locais e o fomento aos negócios entre os associados.

Educação financeira

O acesso ao crédito e a todos os serviços financeiros é crucial para o desenvolvimento econômico e social das pessoas. Andando lado a lado com ações de educação financeira, esse é um tema prioritário para o Sicredi, pois contribui diretamente para o bem-estar financeiro dos associados e da sociedade.

Investimento social

O impacto positivo nas regiões é uma consequência natural do modelo de negócio cooperativo. Por isso, a estratégia de investimento social propõe iniciativas de desenvolvimento local alinhadas ao propósito e aos princípios do cooperativismo.

Benefício ao associado

O Sicredi atingiu um marco significativo em 2023 de R\$ 23,5 bilhões em benefícios econômicos gerados aos seus associados. É o que aponta o Benefício Econômico Total (BET), indicador calculado pela instituição com base em metodologia do Banco Central, com o objetivo de mostrar os benefícios econômicos

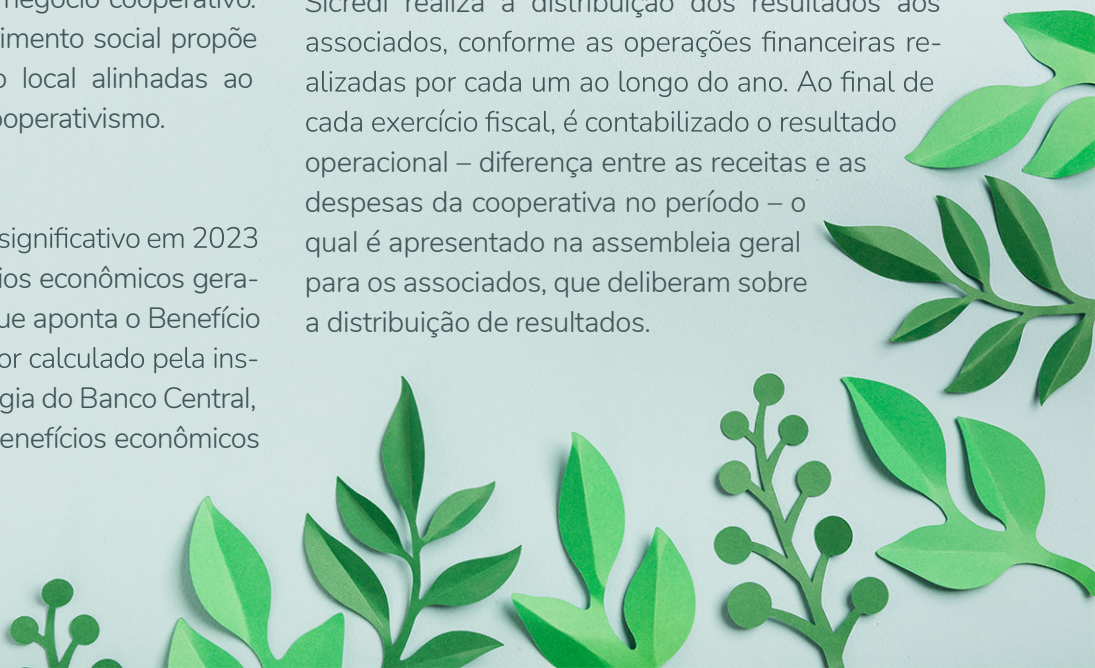
tangíveis da sua atuação e reforçar o compromisso em oferecer serviços financeiros acessíveis e vantajosos. O valor representou uma economia média de R\$ 3.119,78 para cada um dos seus 7,5 milhões de associados no ano passado.

O cálculo do índice BET é formado por três indicadores: o Benefício Econômico de Crédito (BEC), que mensura a economia sobre operações de crédito por meio de taxas médias mais baixas em comparação a instituições do Sistema Financeiro Nacional; o Benefício Econômico do Depósito (BED), que mostra o ganho adicional com depósito por meio de remuneração mais elevada e os Benefícios Econômicos do Exercício (BEE), que mede a distribuição de resultados, o pagamento de juros ao capital e o valor revertido ao associado por meio de ações educacionais e sociais.

Fortalecer o modelo de governança

Os associados estão no centro do negócio e, por isso, o relacionamento é pautado na proximidade, para que promova o protagonismo e o senso de pertencimento. Para atingir esse objetivo, o Sicredi incentiva a participação ativa dos associados nas assembleias. Na Sicredi Vale do Piquiri Abcd PR/SP, somente em 2024, cerca de 30 mil pessoas, entre associados e convidados das 98 agências, participaram de 57 eventos presenciais. A quantidade de participantes foi um recorde na cooperativa.

Além disso, como cooperativa de crédito, o Sicredi realiza a distribuição dos resultados aos associados, conforme as operações financeiras realizadas por cada um ao longo do ano. Ao final de cada exercício fiscal, é contabilizado o resultado operacional – diferença entre as receitas e as despesas da cooperativa no período – o qual é apresentado na assembleia geral para os associados, que deliberam sobre a distribuição de resultados.



Valor para o meio ambiente

Conectando o desenvolvimento econômico à busca por soluções sustentáveis, a carteira voltada à economia verde compreende produtos e serviços financeiros que possibilitam igualdade social, ao mesmo tempo em que reduzem riscos ambientais e escassez ecológica.

As linhas alinhadas a essa categoria estão relacionadas à melhoria do bem-estar das pessoas, à igualdade social e à redução dos riscos ambientais e escassez ecológica e seguem a taxonomia verde

desenvolvida pela Febraban (Federação Brasileira de Bancos). A economia verde ainda considera as linhas de produtos para educação e acessibilidade, linhas de crédito para micro, pequenas e médias empresas lideradas por mulheres empreendedoras e o crédito para mulheres no agronegócio.

Abaixo, estão algumas soluções financeiras com atributos de sustentabilidade oferecidas pela Sicredi Vale do Piquiri Abcd PR/SP.

Consórcio sustentável

O produto é autofinanciável, pois o associado pode escolher o plano que melhor atende às suas necessidades. Com ele, há a possibilidade de instalar placas solares fotovoltaicas e garantir a economia de água e energia. A longo prazo, com a redução dos gastos com a energia de luz, o valor investido já terá retornado ao associado e ele ainda terá contribuído na preservação do meio ambiente.

Financiamento para energia solar

Trata-se da viabilização de recursos financeiros para aquisição de equipamentos para geração de energia solar e os respectivos serviços de instalação, com linhas de financiamento com recursos próprios da cooperativa e direcionados para atender às necessidades dos associados.

Financiamento para energias renováveis

De 2016 a maio de 2024, foram liberados mais de R\$ 358 milhões, sendo 90% com recursos próprios da cooperativa, com mais de 7200 associados atendidos. Isso gerou uma economia de mais de R\$ 140 milhões ao ano de energia elétrica pelos associados, com redução de 4319 toneladas de dióxido de carbono, equivalente a 30.858 árvores.

Mobilidade sustentável

Linha de financiamento para aquisição de meios de transporte elétricos (carro zero), como bicicleta elétrica e patinetes, mais sustentáveis.

Letra Financeira Sustentável

Em junho de 2022, o Sicredi lançou a primeira Letra Financeira Sustentável do mercado brasileiro, com uma captação de R\$ 780 milhões e recursos sendo convertidos em crédito para projetos alinhados à sustentabilidade. Os critérios de elegibilidade verdes selecionados para a concessão de crédito foram os ligados à energia renovável, gestão ambientalmente sustentável dos recursos naturais vivos e uso da terra, edifícios verdes, eficiência energética e transporte limpo.

Linhas de crédito alinhadas à economia verde

Muitas delas contribuem para a redução de emissões de gases de efeito estufa. Essas soluções financeiras incluem o financiamento a atividades como aquelas voltadas a gestão de resíduos, agricultura orgânica e tratamento de água, por exemplo; e crédito para a produção agropecuária com características sustentáveis, como a agricultura de baixa emissão de carbono.



Prêmio Consciência Ambiental

A Sicredi Vale do Piquiri Abcd PR/SP conquistou o primeiro lugar no Prêmio Consciência Ambiental/Immensità, na categoria Construções Sustentáveis, em junho. Essa foi a terceira edição do prêmio, que celebra as iniciativas sustentáveis implementadas pelas empresas dentro de suas operações e na sociedade. Mais de 200 instituições concorreram ao prêmio, divididas em três categorias e avaliadas por um grupo de jurados.

A cooperativa, com suas práticas inovadoras de responsabilidade ambiental, se destacou com o projeto de construção da nova Sede Administrativa, em Palotina (PR), que conectou a atuação sustentável da cooperativa com os Objetivos de Desenvolvimento Sustentável (ODS) da Organização das Nações Unidas (ONU). Essa gestão ecoeficiente é um dos vários projetos que a Sicredi Vale do Piquiri Abcd PR/SP desenvolve visando à construção de uma sociedade mais próspera. Ao longo dos anos, a cooperativa vem atuando em várias ações com foco no desenvolvimento sustentável, respon-



sabilidade social, equidade de gênero, educação, inclusão e diversidade.

Essas ações sustentáveis estão totalmente ligadas aos ODS, especialmente no que dizem respeito aos de número 6 (água potável e saneamento), 7 (energia acessível e limpa), 11 (cidades e comunidades sustentáveis), 12 (consumo e produção responsáveis) e 15 (vida terrestre).



A neutralização de emissões de carbono é uma estratégia importante para mitigar os impactos ambientais causados pelo excesso de emissões de gases de efeito estufa (GEE). É por isso que a cooperativa toma medidas responsáveis para neutralizar as emissões de carbono, o que garantiu a certificação de neutralização de emissões, em fevereiro.

No total, foram neutralizadas 803,36 toneladas de CO₂e (dióxido de carbono equivalente), quantidade que representa a compensação das emissões geradas pelas atividades da cooperativa. O certificado abrange as emissões inventariadas no ano de 2022 e a projeção das emissões para o ano de 2023.

Isso demonstra um compromisso contínuo com a preservação do planeta.



Irmãos Marcos e Ivone no supermercado: o sonho da família Mosoli

Uma família que cresceu unida pelo trabalho

Em Araruna (PR), associados da Sicredi Vale do Piquiri Abcd PR/SP trilharam um caminho em busca de um sonho em conjunto

Quando saiu do interior de São Paulo para o Paraná, mais precisamente para Araruna, a cidade havia sido emancipada há pouco tempo. O ano era 1959 e o casal Pascoal e Luzia chegava ao noroeste paranaense para trabalhar em uma plantação de café. De certa forma, com o ofício eles contribuíram para o crescimento do local, atualmente com cerca de 14 mil habitantes.

A vontade de crescer fez com que, em 1961, Pascoal investisse suas economias em uma pequena quitanda de 10,5 metros quadrados e conciliasse as duas funções, com o apoio da esposa. Depois, o estabelecimento passou a ser uma venda de secos e molhados, ao estilo dos armazéns. Com o passar do tempo, se transformou em um pequeno mercado. Os nove filhos acompanharam de perto toda a transfor-

mação e cresceram em meio aos corredores, brincando e aprendendo a gostar de todo aquele universo.

A Ivone Mosoli Bento, de 59 anos, começou a ajudar o pai aos 10, e conta que, até hoje, leva com ela os aprendizados ensinados por ele. “Sempre trabalhar com dedicação e esforço. Juntos, passamos por diferentes fases, com épocas bem difíceis. O capital que ele tinha era a dívida, mas com o passar do tempo conseguimos melhorar. Agora, temos o Sicredi como companheiro que nos ajudou a realizar o nosso sonho de ter um supermercado maior e ainda mais completo”. Nascia, assim, o Supermercado Super Mosoli.

Esse crescimento foi possível em 2019, após a família se tornar associada da Sicredi Vale do Piquiri Abcd PR/SP. O desenvolvimento da empresa veio

com a ampliação e modernização do supermercado, em um novo espaço de 2500 metros quadrados para a população da região fazer as compras com conforto. Além do crédito para a modernização, eles contam com consórcio para aquisição de placas solares e gôndolas, seguro de vida para os colaboradores, folha de pagamento e Pix, entre outras soluções.



Casal Pascoal e Luzia chegaram a Araruna (PR) em 1959 para trabalhar como cafeicultores

O irmão Marcos Antônio Mosoli, de 53 anos, é administrador e lembra, com orgulho, que a família cresceu junta, sempre unida pelo trabalho. “A nossa ideia sempre foi ampliar o negócio e buscar coisas novas. Atualmente temos um supermercado referência na região, isso graças também ao Sicredi. Somos associados desde o início da agência na cidade. Os colaboradores são acessíveis e essa parceria deu certo. A cooperativa não é importante apenas para a nossa família, mas também para a região, pois ela realmente faz a diferença no dia a dia da população”, enaltece.

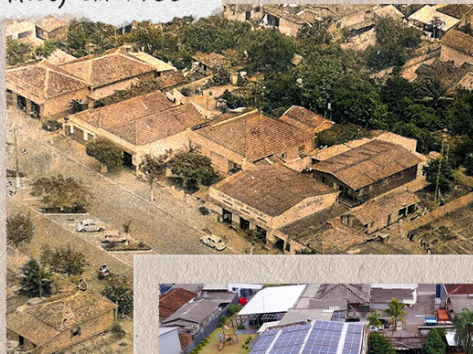
Mesmo sem o pai presente – senhor Pascoal faleceu em 2017 – o orgulho dos irmãos é grande por seguir o legado deixado por ele. Aquela pequena quitanda, que tinha apenas o casal de cafeicultores

como funcionários, hoje gera crescimento e renda para a cidade. Os irmãos, sócios, empregam mais de 40 pessoas, além dos colaboradores indiretos. A mãe, com 88 anos, está sempre por perto, na ativa. Daquela chegada em uma cidade de chão de terra, mesmo com os desafios, a família se esforçou em fazer o empreendimento prosperar e o sucesso foi uma consequência dessa cooperação em conjunto.

Desenvolvimento local

Com o Sicredi, além de todo o apoio financeiro, a família Mosoli está sempre envolvida em ações sociais. Uma delas veio por meio de parceria para arrecadação de alimentos para o Dia de Cooperar, em 2022. Outro impacto positivo foram as aulas de educação financeira oferecidas pela cooperativa aos colaboradores do supermercado. Como forma de ser ainda mais atuante na sociedade, a sócia Ivone Mosoli Bento atua como delegada de núcleo na agência e ainda compõe o Comitê Mulher, lançado na cidade em 2024. De acordo com ela, o Sicredi faz parte não somente do empreendimento, mas também do dia a dia da família.

Antes, em 1983



Depois, em 2024



Dia de Cooperar mostra que atitudes simples movem o mundo

Diversas ações estão sendo realizadas em prol do desenvolvimento sustentável das regiões

Em sintonia com o sétimo princípio do cooperativismo, que prevê o interesse pela comunidade, a Sicredi Vale do Piquiri Abcd PR/SP deu início às iniciativas do Dia de Cooperar. Por meio da atuação dos voluntários das agências, a cooperativa se envolve ainda mais com as regiões, ao promover a transformação social com a união de esforços para fazer o bem coletivo.

Com o compromisso de cuidar das pessoas, haverá revitalizações de casas de apoio para crianças e idosos, com destaque para a reforma de Apaes (Associação de Pais e Amigos dos Excepcionais). Além disso, haverá doação de cobertores, agasalhos, produtos para recém-nascidos, alimentos, higiene e limpeza, assim como confecção de fraldas geriátricas.

Na área da saúde, serão contempladas ações de conscientização contra a dengue e de combate às drogas, por exemplo. Haverá ainda uma corrida solidária, que tem como objetivo incentivar a prática esportiva, além de mobilização para doação de sangue para abastecer bancos de sangue de hospitais locais.

Voltada ao meio ambiente, iniciativas como plantio de árvores, horta solidária e recuperações de nascentes serão o foco. Outra frente de atividades prevê uma campanha de arrecadação de recursos para compra de ração de cães e gatos.

Essas serão apenas algumas das atividades desenvolvidas pelos voluntários, de acordo com a gerente de desenvolvimento do cooperativismo na Sicredi Vale do Piquiri Abcd PR/SP, Cláudia Bonatti.



“O Dia C é uma oportunidade de exercitarmos a cidadania e a cooperação. É um dia a ser celebrado, no entanto, muitas das nossas ações se tornam projetos que são desenvolvidos ao longo de meses e até de anos. Isso mostra o comprometimento das equipes e parceiros com o desenvolvimento local e com a busca de uma sociedade mais próspera. Que bom quando nossas ações, mesmo que pequenas, tornam a vida das pessoas melhor”.

Dia de Cooperar

O Dia C (Dia de Cooperar) é uma iniciativa nacional organizada pelo Sistema OCB (Organização das Cooperativas Brasileiras) que busca demonstrar a força do cooperativismo em prol das transformações sociais. É um grande movimento de solidariedade e de comemoração ao Dia Internacional do Cooperativismo, celebrado no primeiro sábado do mês de julho. Na data, as cooperativas realizam ações de responsabilidade social e de voluntariado, alinhadas aos princípios do cooperativismo.

Devido à importância do Dia C, as cooperativas do Sicredi ampliam o escopo da participação e reali-

zam atividades durante o ano todo, contribuindo para a construção de uma sociedade mais próspera. Esse pensamento está em sintonia com os Objetivos de Desenvolvimento Sustentável (ODS) da Organização das Nações Unidas (ONU).



Sicredi Vale do Piquiri Abcd PR/SP integra Semana ENEF e leva educação financeira para mais de quatro mil pessoas

Com cerca de 200 multiplicadores, em 140 eventos, cooperativa mobilizou as pessoas a aprenderem mais sobre o assunto

A razão de existir do Sicredi passa por gerar prosperidade para a sociedade e a educação financeira é uma das ferramentas que contribuem para esse objetivo. Por isso, a Sicredi Vale do Piquiri Abcd PR/SP busca promover o tema durante o ano todo, mas a Semana ENEF é um momento de mobilização muito importante para a visibilidade dessa pauta. Em 2024, as ações foram realizadas de 13 a 19 de maio, com o tema “Proteção Financeira e Solidariedade aos irmãos do Rio Grande do Sul”.

Na área de atuação da cooperativa, as iniciativas impactaram mais de quatro mil pessoas e envolveram cerca de 200 multiplicadores, em 140 eventos. As atividades contaram com associados, colaboradores e público externo, como funcionários de empresas, adolescentes e crianças em escolas.

Há alguns anos o segmento cooperativista tem

exercido grande protagonismo dentro da Semana ENEF, liderando o número de iniciativas específicas e campanhas em massa, sendo responsável também por grande parte do público impactado. Nesse contexto, o Sicredi tem se destacado constantemente, ano após ano, devido ao seu engajamento. No ano de 2023, foi responsável por 62% das ações de todo o Sistema Financeiro Nacional na Semana ENEF.

A Semana Nacional de Educação Financeira (Semana ENEF) é uma iniciativa do Fórum Brasileiro de Educação Financeira (FBEF) e é realizada anualmente desde 2014 com a finalidade de promover a Estratégia Nacional de Educação Financeira. A Semana ENEF conta com a participação de diversas instituições públicas e privadas do país, e até mesmo pessoas físicas, que promovem ações e iniciativas.



Site de educação financeira

Pensando em reunir diversos conteúdos e informações relevantes sobre o tema, o Sicredi lançou durante a Semana ENEF um site sobre educação financeira, que irá auxiliar na jornada para uma vida financeira mais sustentável. O site direciona ainda para acessar a plataforma de cursos Sicredi na Comunidade.



Aponte a câmera
do seu celular e
acesse o site

Plataforma de educação financeira

A plataforma é destinada aos associados para que possam ter acesso a uma série de conteúdos, o que inclui um questionário e parecer da saúde financeira por meio do Índice de Saúde Financeira do Brasileiro (I-SFB) da Febraban (Federação Brasileira de Bancos).



Aponte a câmera
do seu celular e
acesse o site

Parceria com a Turma da Mônica

A parceria nacional entre o Sicredi e a Maurício de Sousa Produções, iniciada em 2019, visa promover a educação financeira para o público infantil e já rendeu, entre outras ações, a criação de uma série de seis gibis e seis vídeos sobre o tema.



Aponte a câmera
do seu celular e
acesse o site



Aponte a câmera
do seu celular e assista
aos vídeos

Programa Cooperação na Ponta do Lápis

O Cooperação na Ponta do Lápis é o programa de educação financeira do Sicredi e tem o propósito de cooperar para uma vida financeira sustentável. Por meio de uma metodologia própria, o programa ajuda a transformar a vida financeira das pessoas, levando mais informação, conhecimento e boas práticas para melhorar a relação com o dinheiro.



Aponte a câmera
do seu celular e
acesse o site





Não é só dinheiro, é entender como cuidar

O Sicredi tem o compromisso de cooperar para uma vida financeira sustentável e acredita que, por meio da educação financeira, pode impactar positivamente os associados e as regiões em que está presente, mantendo viva a essência do cooperativismo. Os produtos e serviços oferecidos pela instituição financeira cooperativa são aliados à vida financeira dos associados, como os exemplos a seguir.

Débito automático: é a forma mais segura de organizar os pagamentos do dia a dia. Com ele, as faturas de água, luz, telefone e outros serviços são debitados automaticamente da conta corrente nas respectivas datas de vencimento. Assim, o associado evita o pagamento de multas por eventuais atrasos e ainda faz o acompanhamento dos lançamentos futuros, antes do vencimento, por meio dos canais de atendimento. O serviço é gratuito, sem tarifas.

Aplicação programada: para quem quer investir com frequência, mas tem dificuldades em se organizar para poupar, os investimentos programados são uma boa opção. O associado define o valor e

tudo é feito automaticamente.

Previdência privada: para garantir um futuro estável financeiramente, é preciso se planejar com antecedência. Os planos de previdência privada são boas opções para a segurança financeira futura, podendo escolher o valor, o tempo, de que forma vai contribuir e quando vai começar a receber a renda complementar.

Seguros: garantem mais estabilidade e evitam preocupações financeiras. É uma forma de ter mais tranquilidade, sem ter que se preocupar com imprevistos.

Crédito: pode ser um aliado da vida financeira, desde que usado de forma consciente. Antes de contratar uma linha de crédito, é preciso descobrir qual se adequa melhor às necessidades e ao momento de vida do associado, analisar as taxas de juros e custos da operação, qual o valor da parcela mensal e o quanto impacta no orçamento, por exemplo.



Quizcredi



Por uma
**vida financeira
sustentável**



Por mês, com que frequência você gasta mais do que recebe?

A

Frequentemente

B

Algumas vezes

C

Raramente

Seus compromissos financeiros reduzem o padrão de vida da sua casa?

A

Muito

B

Mais ou menos

C

Pouco ou nada

Preocupações com as despesas e compromissos financeiros são motivo de estresse na sua casa?

A

Sim/Muito

B

Às vezes/Pouco

C

Não/Nada

**Vamos ver como está
sua saúde financeira?**

A

Baixa

B

Equilibrada

C

Boa

cooperação
na ponta
do lápis

 **Sicredi**

Para saber como está sua saúde financeira é simples:
basta ver qual a letra mais marcada nas suas respostas.

Proteção financeira: como aumentar a segurança no dia a dia

Guia a seguir mostra os golpes mais comuns, com dicas para evitar cair em uma armadilha



Alguns tipos de golpes financeiros

Golpe do falso sequestro

É quando o criminoso faz uma ligação, de um número desconhecido ou não identificado, e simula ter sequestrado alguém que a vítima conhece, exigindo depósitos ou transferências para liberar a pessoa. O golpista fica com a vítima no telefone, até que ela faça a transação financeira.

Roubo de dados (phishing)

Os golpistas criam falsas comunicações com *links* que redirecionam para páginas fraudulentas, com o intuito de roubar informações pessoais das vítimas, como senhas, códigos de segurança (token) e dados de cartões de crédito. O golpe geralmente é aplicado por e-mail, mas também pode acontecer por mensagem SMS, WhatsApp, redes sociais e leituras de QR code.

Roubo de celular

O criminoso rouba ou furta o celular da vítima e utiliza técnicas para desbloquear o aparelho e obter senhas, além de informações pessoais, para conseguir acessar os aplicativos de bancos e realizar movimentações financeiras.

Golpe da falsa central

É quando a vítima recebe uma mensagem ou ligação para confirmar alguma movimentação financeira suspeita. Durante a ligação, o golpista faz a confirmação de dados pessoais, transmitindo mais credibilidade, e solicita que a vítima execute a instalação de aplicativo de assistência remota, execute uma transação de teste e até realize um cancelamento de Pix que está pendente.

Furto de contas de redes sociais e aplicativos

É quando o criminoso consegue informações de login da vítima, assumindo o controle das suas contas para realizar contatos e publicações em seu nome. Por isso, é importante criar senhas fortes e não compartilhar com ninguém, além de ficar atento ao receber mensagens suspeitas. Sempre que possível, habilite recursos que garantam mais segurança na autenticação.

Golpe via WhatsApp

É quando o criminoso escolhe um alvo, estuda seu comportamento nas redes sociais e passa a enviar mensagens aos seus contatos informando que está precisando realizar uma transação “urgente” e solicita a realização de uma transferência via Pix ou pagamento de boletos. Muitas vezes, os criminosos iniciam o contato com mensagens do tipo: “Oi. Esse é meu novo número de telefone. Salva aí.” ou “Oi, meu celular quebrou e a tela e estragou. Se precisar falar comigo, fala por esse novo número, tá bom?”. É importante sempre desconfiar de mensagens que possam parecer suspeitas e entrar em contato com a pessoa para confirmar se ela realmente está precisando de ajuda.

Golpe do falso motoboy

É quando o golpista entra em contato com a vítima, se passando por um funcionário de instituição financeira, informando que o cartão foi fraudado. O criminoso pede que o cartão seja cortado ao meio, solicita a “confirmação” da senha e diz que o cartão será retirado por um motoboy. Embora cortado, o cartão pode fazer transações, pois o chip continua intacto e o criminoso está de posse da senha.

Golpe do acesso remoto ou mão fantasma

É quando o golpista entra em contato se passando por um funcionário de instituição financeira e informa que há movimentações suspeitas na conta da vítima. Ele alega que, para solucionar o problema, será necessário instalar um aplicativo de assistência remota. Esse aplicativo permite ter acesso a tela e aos dados do dispositivo.

Golpe da venda falsa

A vítima recebe uma mensagem com uma promoção imperdível e clica em um *link* que redireciona para um site para realizar a compra. Na ansiedade de fazer um excelente negócio, não confere o endereço do site e acaba transferindo o dinheiro via Pix para criminosos e, infelizmente, nunca recebe o item comprado. Os criminosos criam um contexto bastante real e convencem que a compra é verdadeira e segura.

Golpe do empréstimo/crédito

Um suposto funcionário de alguma instituição financeira entra em contato dizendo que o perfil da pessoa foi aprovado para um empréstimo facilitado. Mas, para receber esse valor, é necessário que faça uma transferência para determinada conta como forma de ter aceitado o empréstimo.

Golpe do boleto falso

Parece muito com cobranças reais. A pessoa recebe o boleto com os dados pessoais e a empresa de origem parece conhecida. Essas cobranças podem chegar por e-mail, SMS ou WhatsApp. Mesmo sem reconhecer essa cobrança, a pessoa acaba pagando, pois os dados constam no boleto. Ao realizar o pagamento, o dinheiro vai para os criminosos.

Dicas

Pesquisar sobre a empresa

Quando receber uma ótima oferta de alguma empresa desconhecida, vale pesquisar, avaliar a reputação, depoimentos de outros clientes, datas, verificar se a empresa existe de fato e tirar todas as dúvidas antes de tomar qualquer decisão.

Observar padrões suspeitos

De modo geral, é importante desconfiar de ofertas e promoções que são muito fora do comum, principalmente de lojas e instituições desconhecidas. Especialmente se exigirem “urgência” em fechar o contrato para não perder a oportunidade, há grandes chances de ser um golpe.

Repensar antes de aceitar uma oferta ou clicar em algo

Os criminosos forçam as transações e pagamentos de modo que a pessoa não consiga pensar, nem procurar ajuda e informações. Seja um leilão falso, link de compras, empréstimos, transferências e afins.

Como se proteger

Existem diversos golpes, mas basta saber como se proteger para continuar utilizando os meios on-line para realizar os pagamentos de forma segura. Antes de qualquer pagamento ou transferência on-line, é importante seguir as dicas a seguir.

- Não clicar em links desconhecidos.
- Ativar a configuração em duas etapas para acessar redes sociais, aplicativos e e-mails.
- Criar senhas fortes e evitar sequências de números e datas comemorativas. Vale mantê-las sempre atualizadas.
- Para qualquer pedido de ajuda financeira de conhecidos, é importante ligar para a pessoa, fazer uma videochamada e confirmar se é um pedido real.
- Não salvar informações sigilosas no bloco de notas do celular.
- Ao realizar qualquer transferência, verificar todos os dados da pessoa antes de finalizar.
- Nunca fornecer senhas, tokens e códigos de ativação, pois nenhuma instituição financeira pede esses dados.
- Atualizações cadastrais nunca solicitam senha.
- Manter o antivírus do computador sempre atualizado.
- Utilizar cartão virtual para compras on-line.
- Não compartilhar dados sigilosos em canais não oficiais.

Caí em um golpe, e agora?

Caso isso aconteça, é necessário agir rapidamente para tentar reverter a situação.

Agilidade

Caso seja referente a alguma instituição financeira, como transferência indevida ou cartão de crédito clonado, o primeiro passo é entrar em contato e explicar o que aconteceu para saber se é possível estornar o valor. Caso o celular tenha sido roubado ou perdido, notificar imediatamente a instituição para que medidas de segurança sejam adotadas, como bloqueio do aplicativo, senha de acesso, cartão virtual, carteira digital, dispositivo de segurança e da própria conta.

Documentar tudo

Registrar tudo o que puder, tirar prints, anotar números de protocolo e chaves Pix, por exemplo.

Registrar um boletim de ocorrência

Por fim, registrar um boletim de ocorrência com todos os documentos que têm. A polícia saberá como orientar corretamente e fará o possível para ajudar nessa situação.



Aponte a câmera do seu celular e saiba mais sobre segurança digital

Sicredi disponibiliza R\$ 66,5 bilhões no Plano Safra 2024/2025

Valor representa aumento de 17% em relação ao crédito concedido na última safra

O Sicredi disponibilizará R\$ 66,5 bilhões aos produtores rurais no Plano Safra 2024/2025. O valor representa um aumento de 17% em relação ao concedido no ano-safra anterior e a previsão é de liberação em mais de 353 mil operações, atendendo, majoritariamente, pequenos e médios produtores. Atualmente, o Sicredi é a segunda maior instituição financeira do Brasil em carteira agro, totalizando R\$ 87,4 bilhões em saldo.

Para os estados do Paraná, São Paulo e Rio de Janeiro, o Sicredi disponibilizará aproximadamente R\$ 18,4 bilhões em recursos. O montante representa um aumento de 38% em comparação ao valor concedido no ano anterior. A previsão é que esses recursos permitam a realização de mais de 100 mil operações de crédito, impulsionando a economia regional e proporcionando suporte financeiro essencial para empresas e indivíduos. Esse incremento reflete um esforço contínuo para ampliar o acesso ao crédito e fomentar o desenvolvimento econômico nessas regiões, atendendo às necessidades crescentes de financiamento e incentivando investimentos em diversos setores produtivos.

Do total disponível, a estimativa do Sicredi é liberar R\$ 30,6 bilhões para operações de custeio, R\$ 14,1 bilhões para investimentos e R\$ 1,3 bilhão para comercialização e industrialização. A instituição financeira também prevê expansão significativa de 17% na concessão de créditos por meio de Cédulas de Produtor Rural (CPR), alcançando R\$ 20,5 bilhões à disposição dos produtores. No Paraná,

São Paulo e Rio de Janeiro, a estimativa do Sicredi é liberar R\$ 15,6 bilhões destinados ao custeio, comercialização e industrialização. Além disso, serão disponibilizados R\$ 2,8 bilhões para investimentos de médio e longo prazo. Os volumes destinados para CPR devem superar 20% das concessões, alcançando um total de R\$ 3,9 bilhões.

Para a agricultura familiar o Sicredi vai oferecer R\$ 13,6 bilhões e, para os produtores de médio porte, outros R\$ 15,6 bilhões. Cerca de 90%* do total de operações do Sicredi previsto para esse ano-safra será destinado a pequenos e médios produtores. Para os demais produtores, o volume disponibilizado é de R\$ 16,8 bilhões. Um dos grandes diferenciais do Sicredi é sua capacidade de atuar na ponta, em uma relação próxima aos associados, resultado de



Plano SAFRA 

2024/2025 - Recursos disponíveis

Não são só recursos para a safra.

É parceria para você prosperar.

Eliseu - Produtor rural e associado do Sicredi

 **Sicredi**

sua grande capilaridade nacional. A projeção da instituição financeira cooperativa é oferecer R\$ 3,2 bilhões para a agricultura familiar, R\$ 6,7 bilhões aos produtores de médio porte e R\$ 8,5 bilhões aos demais produtores do Paraná, São Paulo e Rio de Janeiro.

O Sicredi já vem recebendo pedidos de financiamento para o Plano Safra 2024/2025, que vai de julho deste ano até o final de junho de 2025. Ao solicitar o crédito, o produtor rural associado deve planejar a próxima safra, considerando o que vai plantar, qual é a área de cultivo e o orçamento necessário com base na análise de solo e sob orientação técnica quanto ao uso dos insumos e os demais serviços que serão utilizados. Em seguida, é indicado que o associado procure sua agência ou utilize os canais digitais, como o aplicativo do Sicredi e o WhatsApp, para dar andamento à contratação do crédito.

Os associados ligados ao agronegócio já sabem que podem contar com o Sicredi para apoiar em suas necessidades da atividade produtiva ou do dia a dia. Além do crédito rural, em que a instituição financeira cooperativa é a principal agente financeira privada do Brasil, no Sicredi os associados também podem contar com soluções de cartão de crédito, crédito para consumo, investimentos, seguros, entre outras.

Balanço da safra 2023/2024 no Sicredi

No ano-safra 2023/2024, o Sicredi liberou um volume recorde de financiamento aos produtores rurais. Foram R\$ 56,9 bilhões em mais de 320 mil operações, considerando R\$ 17,5 bilhões em CPR. Os principais públicos atendidos foram os pequenos e médios produtores, que concentraram 89%* do total de operações, totalizando R\$ 24,3 bilhões em volume de crédito. Nos estados do Paraná, São Paulo e Rio de Janeiro, foram liberados pelo Sicredi R\$ 13,4 bilhões aos produtores rurais, distribuídos em cerca de 90 mil operações de crédito, incluindo R\$ 3,2 bilhões em CPR ao longo do ano-safra 2023/2024. Os pequenos e médios produtores foram responsáveis por mais de 89% dessas operações, demonstrando um forte apoio a esses segmentos essenciais do setor agrícola.

O Sicredi possui mais de 2,7 mil agências, distribuídas em mais de dois mil municípios de todas as regiões do Brasil, e em mais de 200 cidades é a única instituição financeira fisicamente presente. Atualmente, atende a mais de 700 mil produtores rurais, sendo 95% deles pequenos ou médios.

**Índice não considera as operações de CPR, que não têm definição específica de público.*

Plano Safra: linhas de crédito e soluções oferecidas pelo Sicredi

Crédito rural: são diversas linhas de crédito que podem atender às principais necessidades, independentemente do tamanho da produção. São soluções para:

Custeio: financiamento das despesas da produção agrícola e pecuária, como, por exemplo, insumos, ciclo produtivo de lavoura e vacinas.

Investimento: financiamento para aquisição de bens e serviços, aumentando a capacidade produtiva, diversificando as atividades e reduzindo custos. Para máquinas e equipamentos, projetos sustentáveis, matrizes e reprodutores, entre outros.

Comercialização: solução ideal para financiar os recursos para cobrir as despesas da fase imediata à colheita da produção, e poder ofertar os produtos nas melhores condições de mercado. Para manutenção familiar, transporte de grãos, armazenagem da safra e muito mais.

Industrialização: para financiar o beneficiamento agropecuário da produção. Para industrialização da produção, aquisição de embalagens e rótulos, por exemplo.

Títulos do agro: o associado obtém recursos com base na produção agropecuária. Ideal para investir na propriedade e para capital de giro familiar. São diversas soluções, como CPR Tradicional, CPR Fácil e outras modalidades que atendem às diferentes necessidades.

Seguros: para proteger o agronegócio, com mais conforto e segurança na gestão do patrimônio e da produção.

Consórcio: para investir no agronegócio com a flexibilidade do consórcio, taxas justas e agilidade no processo de concessão de carta de crédito. Os valores dos consórcios se encaixam na programação financeira, seja por meio de uma parcela mensal menor, seja com um reforço trimestral ou semestral.

Energia solar: investir em energia solar é investir no futuro. O Sicredi oferece soluções para financiar o projeto e protegê-lo por meio de seguros, além de consórcio sustentável para adquirir e renovar o equipamento ecoeficiente.



Ações em concessionárias de máquinas agrícolas

A Sicredi Vale do Piquiri Abcd PR/SP conta com ações em concessionárias de máquinas agrícolas, nas cidades de Assis Chateaubriand, Campo Mourão, Goioerê, Palotina, Ubatã e Umuarama, no Paraná, para apresentar o portfólio completo das linhas voltadas aos produtores rurais.

Com o objetivo de promover a maior rentabilidade e o desenvolvimento sustentável do setor, a cooperativa atende às demandas de liberação dos recursos do Plano Safra nas linhas Pronaf Tratores e Moderfrota, além de outras específicas para financiamento de maquinários novos e usados.



Essa disponibilização de recursos proporciona aumento de renda e desenvolve a economia local, segundo o gerente de desenvolvimento de negócios, Anderson Cruz. “O nosso propósito enquanto instituição financeira cooperativa é estar próximos para fo-

mentarmos a prosperidade nas localidades em que estamos inseridos. Nossas agências e os parceiros de negócios estão preparados para atender às necessidades dos produtores rurais, sempre com agilidade, e assim gerar maior eficiência e lucratividade em suas propriedades”, explica.

Ranking de desempenho do BNDES

Recentemente, o Sicredi conquistou posições de destaque no ranking dos agentes financeiros parceiros com melhor desempenho no ano de 2023, divulgado pelo BNDES (Banco Nacional de Desenvolvimento Econômico e Social). A instituição financeira cooperativa foi reconhecida em seis das dez categorias.

Na categoria “Valor Operado Geral”, o Sicredi foi premiado como o agente financeiro com o maior volume de recursos operado com linhas e produtos de repasse do BNDES.

O Sicredi e o BNDES são parceiros há mais de 25 anos e a instituição financeira cooperativa disponibiliza soluções para os mais diversos segmentos por meio das linhas do banco de desenvolvimento, o que também é evidenciado pelo resultado nas categorias “Canal MPME”, “BNDES Crédito Rural” e “FGI/PEAC”.

O destaque na categoria de “Atendimento ao Cliente” reforça a dedicação do Sicredi em conhecer de perto e valorizar as histórias de cada um dos seus associados e de toda a região onde atua, criando relacionamentos de confiança que promovem o desenvolvimento e geram prosperidade.

Essa aliança com o BNDES tem sido fundamental para promover o desenvolvimento econômico e social dos associados. O objetivo é direcionar recursos financeiros para impulsionar financiamentos que beneficiem as pessoas e apoiem a economia das localidades onde o Sicredi atua.

Reconhecimentos das Performances dos Agentes Financeiros do Sistema BNDES em 2023

- 1º lugar | Clientes Apoiados pelo BNDES
- 1º lugar | Valor Operado Geral
- 2º lugar | BNDES Crédito Rural
- 3º lugar | Canal MPME
- 3º lugar | FGI/PEAC
- 3º lugar | Atendimento ao Cliente

Sicredi Vale do Piquiri Abcd PR/SP é homenageada na Câmara Municipal de São Paulo

Cooperativa foi reconhecida pelos serviços prestados à população da capital paulista

Mais do que um modelo econômico, o cooperativismo tem o potencial de transformar a vida das pessoas e de construir um futuro mais próspero para todos. Para reverenciar aqueles que atuam em prol desse movimento transformador da sociedade, a Câmara Municipal de São Paulo prestou uma homenagem às cooperativas pelos serviços prestados à população da capital paulista. A Sicredi Vale do Piquiri Abcd PR/SP recebeu a honraria no ato solene realizado em junho.



A solenidade especial foi promovida pela Secretaria Municipal de Desenvolvimento Econômico e Trabalho, em parceria com o Sistema Ocesp e com a presidente da Frencoop Municipal, a vereadora Sandra Santana. O evento debateu a importância que o cooperativismo tem para a cidade, especialmente pela geração de renda e pelo desenvolvimento econômico.

O ato solene contou com a presença do presidente da Sicredi Vale do Piquiri Abcd PR/SP, Jaime Basso; do presidente do Sistema Ocesp, Edivaldo Del Grande; da vereadora Sandra Santana; da secretária da SMDet – Secretaria Municipal de Desenvolvimento Econômico e Trabalho, Eunice Prudente; do secretário-adjunto de Desenvolvimento Econômico e Trabalho, Armando Júnior; do subprefeito da Freguesia/Brasilândia, Sérgio Gonelli; e de demais autoridades.

Para a cooperativa, foi uma honra participar dessa solenidade e contribuir para o debate sobre a importância do cooperativismo para o Brasil, como conta o presidente, Jaime. “Esse é um momento muito importante e parabênico pelo engajamento de todos para que isso fosse possível. É uma felicidade imensa estar aqui. Estamos em São Paulo desde 2016, com muito orgulho de ter nascido no interior, quando começamos às atividades embaixo de uma escada, e hoje estamos com 30 agências na capital paulista. Aque-la cooperativa humilde está sendo reconhecida e homenageada por essa importante casa de lei da maior cidade da América Latina. Estamos à disposição para contribuir ainda mais com o desenvolvimento econômico e social de São Paulo”.

Além da Sicredi Vale do Piquiri Abcd PR/SP, outras quatro cooperativas foram homenageadas: Unimed Nacional (operadora de planos de saúde), Ligue-táxi (voltada a taxistas), Plural (ramo do trabalho, consultoria, pesquisa e serviços) e Sicoob Central Cecresp (crédito).

Frente Parlamentar Municipal do Cooperativismo

Durante o ato solene, a vereadora Sandra Santana oficializou a criação da Frente Parlamentar Municipal do Cooperativismo, com a Resolução nº 16 de 15 de agosto de 2023, que tem por objetivo proporcionar um atendimento prioritário ao setor cooperativista na realização de debates que visem à implementação e ao aperfeiçoamento de ações que fomentem o cooperativismo na cidade, bem como sua integração harmoniosa com o poder público municipal.

Sicredi Vale do Piquiri Abcd PR/SP reinaugura Escritório Regional

Estrutura em São Paulo (SP) sintetiza valores como cooperativismo, relacionamento humanizado e respeito às pessoas

Um espaço pensado em todos os detalhes para proporcionar conforto aos colaboradores, suporte ainda melhor às agências e, consequentemente, uma experiência ainda mais completa aos associados. O novo Escritório Regional, localizado na Avenida Paulista, em São Paulo (SP), passou por uma reforma, que resultou em uma estrutura completa, com 1000 metros quadrados, e que chama atenção pela arquitetura aconchegante e moderna.

A inauguração foi realizada no início de julho e foi voltada aos colaboradores que prestam serviço às 30 agências localizadas na capital paulista e no ABCD. A recepção à “casa nova” foi conduzida pelo presidente da cooperativa, Jaime Basso; pelo diretor executivo, Moacir Niehues; pelo diretor de negócios, Marcos Spessatto; e pelo superintendente de desenvolvimento, Diego Schanoski.

Por dentro do Escritório Regional de São Paulo



Espaços para coworking



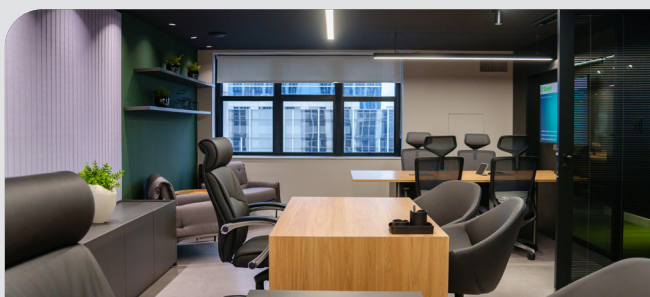
Estações de trabalho para os colaboradores



Salas para treinamento



Salas para reuniões com novos sistemas de áudio e vídeo



Sala para a diretoria, com espaço para reuniões



Estrutura aconchegante e moderna



Números da cooperativa

**referentes a julho de 2024*

ATIVO TOTAL

R\$ 9,59 bilhões

CRÉDITO TOTAL

R\$ 7,60 bilhões

DEPÓSITO TOTAL

R\$ 7,27 bilhões

PATRIMÔNIO LÍQUIDO

R\$ 1 bilhão

ASSOCIADOS CORRENTISTAS

+ de 236 mil

COLABORADORES

+ de 1.500 pessoas

AGÊNCIAS

98 agências, sendo 55 no Paraná e 43 em São Paulo

Ratings corporativos

Três agências internacionais de classificação de risco de crédito atribuíram notas de acordo com a capacidade de pagamento do Sicredi, o que comprova a solidez da instituição.

FitchRatings

Brasil
AA+

MOODY'S

Brasil
AAA

STANDARD
& POOR'S

Brasil
AAA

Global
Ba2

Global
BB

Sicredi Vale do Piquiri Abcd PR/SP renova parcerias em São Paulo (SP)

*Instituição financeira cooperativa
oferece condições diferenciadas para os
associados do Sampapão e da Abrasel*

O Sicredi tem o desenvolvimento das regiões como um de seus compromissos. Uma das formas disso acontecer é por meio das parcerias comerciais com entidades, com a oferta de condições especiais para os associados e que, assim, ajudam a desenvolver ainda mais a classe. É por isso que, mais uma vez, foram renovadas as parcerias da Sicredi Vale do Piquiri Abcd PR/SP com o Sampapão e com a Abrasel, em junho.

“Com a união do cooperativismo e do associativismo, queremos fazer a diferença. Estamos juntos

com os empresários para fazermos cada vez mais negócios. Tenho a convicção que seguiremos evoluindo com essas parcerias para o desenvolvimento das empresas”, frisa o presidente da Sicredi Vale do Piquiri Abcd PR/SP, Jaime Basso.

Para Marcelo Meuci, gerente geral do Escritório de Negócios de São Paulo, esses convênios visam incentivar a economia local e melhorar as condições de vida de todos. “Constantemente firmamos parcerias e proporcionamos condições exclusivas, como pacote de benefícios para os associados das entidades e crédito com taxas competitivas, entre outros vários atrativos. Assim, os empresários aumentam a rentabilidade das empresas, contribuem diretamente com o desenvolvimento da economia local e descobrem um modelo de negócio cooperativo e com distribuição de resultados”, explica.

O Sampapão (Sindicato dos Industriais de Panificação e Confeitaria de São Paulo) representa indústrias de panificação e os empresários do setor. Já a Abrasel (Associação Brasileira de Bares e Restaurantes) desenvolve o ramo de alimentação fora do lar.

Histórias que quem conta com o Sicredi

*Novo vídeo da série mostra como o relacionamento com a cooperativa
teve um impacto positivo na vida de uma família de Maripá (PR)*

Seja nas agências físicas ou nos canais digitais, o Sicredi coopera com a vida financeira dos seus mais de oito milhões de associados em todo o Brasil. Afinal, não é só dinheiro, é tem com quem contar.

O Leonesio Zoz, associado de Maripá (PR), é um exemplo de quem conta com o Sicredi há muitos anos. Mesmo em um momento desafia-

dor, teve o apoio da cooperativa e mostra como a força do cooperativismo tem o poder de mudar os caminhos das pessoas para melhor.



Aponte a câmera do
seu celular e assista a
história do Leonesio Zoz

Voluntariado é o tema do Summit Mulher da Sicredi Vale do Piquiri Abcd PR/SP

Eventos em Palotina (PR), Goioerê (PR) e São Paulo (SP) reuniram cerca de 1200 mulheres

A voz das mulheres voluntárias. Esse foi o assunto principal do Summit Mulher, organizado pela Sicredi Vale do Piquiri Abcd PR/SP. As três noites de encontros, realizados em maio nas cidades de Palotina (PR), Goioerê (PR) e São Paulo (SP), contaram com cerca de 1200 participantes, entre integrantes do Comitê Mulher e associadas. Uma oportunidade de dar maior visibilidade ao voluntariado, ao reforçar o papel fundamental das mulheres no desenvolvimento da sociedade.

O Summit Mulher teve o objetivo de inspirar e empoderar as mulheres a se engajarem ainda mais em ações voluntárias capazes de impactar positivamente a vida das pessoas. Por meio da experiência de mulheres que desenvolvem trabalhos voluntários em suas regiões, as participantes viram como ajudar é um ato de amor que não só transforma a realidade das pessoas assistidas, mas também de quem oferece ajuda.

O presidente da Sicredi Vale do Piquiri Abcd PR/SP, Jaime Basso, destaca a alegria e a importância de realizar esse tipo de evento, que motiva as pessoas a praticarem o bem no dia a dia. “O voluntariado e o cooperativismo têm tudo a ver, e nós precisamos destacar e fortalecer ainda mais esse movimento. Isso é o que move, que une as pessoas e que faz a diferença. A causa voluntária é muito importante, pois nós podemos transformar o mundo que vivemos por meio das ações”.

Durante os eventos, foram arrecadadas cerca de 1500 fraldas descartáveis infantis e geriátricas, que foram doadas a entidades assistenciais.

Comitê Mulher

Para potencializar a pauta da diversidade e inclusão, o Comitê Mulher engloba um conjunto de ações que buscam promover a equidade de gênero, o empoderamento e a capacitação de mulheres para que elas possam participar da gestão em todos os níveis do Sicredi e aumentar sua representatividade no cooperativismo de crédito. O programa tem como causa o desenvolvimento pessoal e profissional, assim como o crescimento e fortalecimento das participantes, por meio de capacitações e encontros



periódicos. Ao longo do ano, as integrantes cumprem uma agenda de interações entre si, com encontros locais, regionais e nacionais para troca de experiências.

O Comitê Mulher atende a três dos Objetivos de Desenvolvimento Sustentável (ODS) propostos pela Organização das Nações Unidas (ONU). São eles: “Educação de Qualidade” (ODS 4), que visa assegurar a educação inclusiva e equitativa de qualidade, e promover oportunidades de aprendizagem ao longo da vida para todos; “Igualdade de Gênero” (ODS 5), alcançar a igualdade de gênero e empoderar todas as mulheres e meninas; “Trabalho Decente e Crescimento Econômico” (ODS 8), promover o crescimento econômico sustentado, inclusivo e sustentável, o emprego pleno e produtivo e o trabalho decente para todos.



Aponte a câmera do seu celular e assista aos vídeos dos encontros



Educação inclusiva é destaque em *workshops* promovidos pela Sicredi Vale do Piquiri Abcd PR/SP

Eventos contaram com professores do Programa A União Faz a Vida e da Jornada de Educação Financeira nas Escolas

Por mais espaço para as diferenças, onde as pessoas com algum tipo de deficiência encontrem um caminho de oportunidades por meio da educação inclusiva. Esse foi o centro do debate de dois *workshops* voltados aos educadores do Programa A União Faz a Vida e da Jornada de Educação Financeira nas Escolas, organizados pela Sicredi Vale do Piquiri Abcd PR/SP nas cidades de Palotina (PR) e Goioerê (PR), em junho, com cerca de 600 professores, de 23 municípios da área de atuação da cooperativa.

Esse aprofundamento no campo da educação especial e do comportamento neuro atípico mostra a importância de discutir a promoção de práticas educacionais inclusivas e equitativas nas escolas. Os eventos proporcionaram conhecimento e ferramentas que ajudarão os educadores a atender melhor às necessidades educacionais especiais de seus alunos, com as presenças de duas profissionais da área: Fernanda

Polônio, especialista no ensino de alunos com necessidades educacionais especiais, e Raiana Bonatti, que compartilhou estratégias e métodos eficazes para garantir uma educação inclusiva e de qualidade para todos os alunos.

“É necessário falarmos sobre a inclusão de alunos neuro atípicos e como podemos trabalhar com atividades que desenvolvam as suas habilidades, para que, assim, o ensino aconteça da melhor forma possível. Foram dias muito produtivos e cheios de conhecimento”, aponta Fernanda Polônio. “Essa oportunidade de falar sobre esse assunto e ainda trazer a parte prática é importante para a qualidade da educação e do aluno em sala de aula”, complementa Raiana Bonatti.

Para a Secretária Municipal de Educação e Cultura de Mato Rico (PR), Ângela Márcia Holik, os *workshops* foram uma ótima oportunidade para capacitar os professores e melhor receber os alunos dentro das escolas. “Vejo

no olhar dos educadores o interesse e a alegria por absorver tudo isso e, depois, transmitir para os colegas e para as crianças. Estamos muito felizes e gratos ao Sicredi por nos proporcionar todo esse conhecimento”.

Essa foi a segunda edição do *workshop* sobre educação inclusiva. O reforço do tema está conectado às necessidades dos professores, que saem mais bem preparados para os desafios do cotidiano. “A cooperativa está exercendo o seu papel de estar perto dos professores, da escola, e trazer aquilo que possa somar ao trabalho que já é realizado com muita excelência por esses profissionais”, destaca a gerente de desenvolvimento do cooperativismo na Sicredi Vale do Piquiri Abcd PR/SP, Cláudia Bonatti.



Aponte a câmera do seu celular e assista aos vídeos dos encontros

Sicredi Vale do Piquiri Abcd PR/SP entrega prêmios semanais da Promoção Poupança Premiada

Campanha conta com sorteios semanais e prêmios especiais

Com o objetivo de incentivar ainda mais o hábito de poupar, o Sicredi lançou a 9ª edição da Promoção Poupança Premiada, que distribuirá mais de R\$ 2,5 milhões em prêmios, incluindo 44 sorteios semanais de R\$ 5 mil, uma premiação especial de R\$ 500 mil, em outubro (mês da poupança), além de um sorteio final de R\$ 1 milhão, em dezembro.

De março a julho, 11 associados da Sicredi Vale do Piquiri Abcd PR/SP já foram contemplados com os prêmios semanais de R\$ 5 mil cada. São eles: Olair Lourenço Alarcon, da agência na Rua São José, em Campo Mourão (PR); Josiane Marta Xavier de Oliveira, de Ubatã (PR); Lidamaries de Oliveira Barbosa, de Braganey (PR); Jorge de Almeida David, de São Caetano do Sul (SP); Lar dos Velhinhos, de Ubatã (PR); Fátima Donizeti Faria Souza, de Ubatã (PR); Sônia de Oliveira Silva, da agência na Vila Gilda, em Santo André (SP); Larissa Ferraz Salvador, da agência na Rua São José, em Campo Mourão (PR); Orlando Francisco Mussi, de Terra Roxa (PR); Silvane Regina Wermeier, da agência Centro, em Palotina (PR); e José Aparecido Teixeira de Oliveira, de Moreira Sales (PR).

Como participar

A cada R\$ 100,00 depositados na poupança do Sicredi, o associado recebe automaticamente um número da sorte para participar dos sorteios, realizados pela Loteria Federal. Se optar pela poupança programada, ele tem o benefício de receber números da sorte em dobro. A promoção é válida para os associados das agências nos estados do Paraná, São Paulo e Rio de Janeiro.



Aponte a câmera do seu celular e acesse o site da Promoção Poupança Premiada



Em forte expansão, Sicredi celebra a marca de oito milhões de associados

Instituição está presente em todo o Brasil, em mais de dois mil municípios por meio de 2,7 mil agências

O Sicredi celebrou a conquista de oito milhões de associados em todo o país. Com 1,1 milhão de novas associações nos últimos 12 meses, o crescimento

acompanha a expansão do Sicredi, que hoje está presente em todo o Brasil, em mais de dois mil municípios por meio de 2,7 mil agências. Em mais de 200 cidades, é a única instituição financeira com presença física.

Alcançar a marca de oito milhões de associados evidencia a força do cooperativismo e a confiança que as pessoas têm no modelo de negócio. Enquanto instituição feita de pessoas para pessoas, esse crescimento possibilita apoiar cada vez mais as regiões e movimentar a economia local.

Sicredi dobra o valor arrecadado em movimento nacional para o Rio Grande do Sul

Instituição financeira cooperativa também atua na linha de frente de centros de distribuição de donativos, medidas em apoio aos associados impactados e suporte aos colaboradores que atuam na região

As enchentes no Rio Grande do Sul causaram estragos significativos, e o estado ainda precisa de apoio e solidariedade para ajudar a população afetada. O Sicredi reafirma seu comprometimento com as comunidades gaúchas e dobrará cada real recebido por meio do Pix da Fundação Sicredi.

A iniciativa teve início no dia 3 de maio e os recursos estão sendo destinados às cooperativas e utilizados de diferentes formas, considerando a necessidade da população de cada município, incluindo a compra de mantimentos e de materiais necessários, adequados a cada situação. A ação reflete um dos pilares do cooperativismo que é a solidariedade, com a união de esforços para enfrentar os desafios.

Dos 397 municípios do Rio Grande do Sul que declararam estado de calamidade e emergência, conforme decreto estadual do dia 5 de maio, o Sicredi tem presença em 388, abrangendo mais de dois milhões de associados. Em 49 desses 388 municípios, só existe o Sicredi como instituição financeira fisicamente presente.

A instituição adotou ainda uma série de procedimentos de auxílio aos seus associados. Dentre as principais medidas, o Sicredi possibilitou a postergação de vencimento das parcelas dos empréstimos e dos financiamentos feitos pelos associados e bloqueio

dos protestos e negativas automáticas de títulos. No segmento de seguros, foram adiados os vencimentos de parcelas e vigências dos contratos de seguros e priorizados os atendimentos para acionamento desse serviço. A instituição flexibilizou condições de resgate para produtos de investimentos e previdência, assim como isentou o pagamento de multas e juros por atraso em consórcios. Também intensificou medidas para acelerar a emissão de segunda via de cartões, sem custos adicionais, e para substituição de maquininhas danificadas.

O Sicredi também buscou garantir a segurança de seus colaboradores e familiares, apoiando-os desde o primeiro momento no processo de resgate, acomodação e suporte emocional e financeiro. Desabrigados receberam acesso imediato a locais para hospedagem, além de todos atingidos receberem antecipação do auxílio alimentação.



Aponte a câmera do seu celular e saiba mais sobre as doações



Ajude o Rio Grande do Sul!

Encaminhe a sua doação voluntária via Pix e faça parte deste movimento de cooperação e solidariedade.

Doe pelo PIX:

ajuders@sicredi.com.br

Favorecido: Fundação Sicredi



Se preferir, faça a sua doação por meio do QR Code ao lado





Não é só uma empresa.

É o sonho da Francielly.

Expandir a sua confeitaria e ter mais clientes
é o sonho da Francielly.

Para realizar seu sonho, ela conta com o Sicredi
onde tem **Cartão Empresarial**, **Capital de Giro**
e **Emissão de Boletos**. E, para completar,
tem seu gerente sempre perto.

Abra sua conta

Francielly
Empresária e associada do Sicredi

Saiba mais em
sicredi.com.br



SAC - 0800 724 7220
Deficientes Auditivos ou de Fala - 0800 724 0525
Ouvidoria - 0800 646 2519

Conta PJ
Cartão Empresarial
Crédito
Maquininha
Emissão de Boletos
Seguros

Para você
Para sua empresa
Para seu agronegócio

 **Sicredi**

Faça como a Ana Castela:
BORA POUPAR?!

5

PREMIADOS
toda a semana

Promoção
**Poupança
PREMIADA**
Sicredi

MAIS DE
200 chances de
GANHAR

E MAIS DE
R\$ 2,5 MILHÕES
em Prêmios*

Veja como é fácil de participar. Aproveite!



**Cada R\$100 poupados
= 1 número da sorte**



**Poupança Programada
= números em dobro**

Números da sorte e regulamento em poupancapremiadasicredi.com.br ✨



Promoção válida para as Cooperativas Sicredi da Central Sicredi PR/SP/RJ.

Promoção Comercial vinculada a Títulos de Capitalização da modalidade incentivo emitidos pela ICATU CAPITALIZAÇÃO, CNPJ nº 74.267.170/0001-73 e Processo SUSEP nº 15414.600253/2024-79. Período: 19/02/2024 a 16/12/2024. *Durante toda a promoção serão sorteados até R\$ 2.600.000,00 em prêmios, líquidos de Imposto de Renda, conforme legislação em vigor. Antes de contratar, consulte as condições gerais e as características essenciais em www.gov.br/jpt-br/servicos/consultar-produtos-susep. Acesse o regulamento em www.poupancapremiadasicredi.com.br. SAC Sicredi 0800 724 7220. SAC ICATU 0800 2860109 (atendimento exclusivo de informações relativas ao sorteio de capitalização). Ouvidoria ICATU 0800 286 0047.

