



Relatório Anual  
Sicredi Interestados  
**2023**

# Sumário

<b>MENSAGEM DA LIDERANÇA</b>	<b>03</b>
<b>NOSSA ESSÊNCIA COOPERATIVISTA</b>	<b>05</b>
A essência do cooperativismo	06
Nossos diferenciais	08
Presença nacional, atuação local	10
<b>NOSSA COOPERATIVA</b>	<b>11</b>
Perfil	12
Resultados em 2023	13
<b>ESTRATÉGIA DE SUSTENTABILIDADE</b>	<b>15</b>
Nossa estratégia de sustentabilidade	16
Referencial de Desenvolvimento Sustentável	18
<b>RELACIONAMENTO E COOPERATIVISMO</b>	<b>19</b>
Difundir o cooperativismo e a sustentabilidade	20
Promover inclusão, diversidade e equidade	21
Fortalecer nosso modelo de governança	22
<b>SOLUÇÕES RESPONSÁVEIS</b>	<b>23</b>
Promover a educação financeira	24
Oferecer soluções financeiras e não financeiras com impacto positivo	26
Garantir a gestão integrada de riscos sociais, ambientais e climáticos	26
<b>DESENVOLVIMENTO LOCAL</b>	<b>27</b>
Promover o desenvolvimento de pessoas	28
Contribuir para o desenvolvimento das comunidades	29
<b>DEMONSTRAÇÕES FINANCEIRAS</b>	<b>31</b>

# Mensagem da Liderança



Estamos muito felizes com as entregas que fizemos no ano de 2023, beneficiando nossos associados e comunidades, no Rio Grande do Sul e no Espírito Santo. Em 2021 expandimos nossa atuação para a região norte do estado capixaba e já estamos presentes em seis municípios, proporcionando conhecimento, estreitando relacionamento e entregando nossos produtos e serviços de forma justa e sustentável.

Tivemos em 2023 a eleição do novo conselho de Administração e Fiscal, onde associados puderam tomar posse e executar a função representando os nossos mais de 100 mil associados em decisões importantes para nossa Cooperativa. Nossa gestão atua de forma transparente e participativa. Tivemos a presença de mais de 6.800 associados em nossas Assembleias, que pela primeira vez aconteceram também nos municípios de Linhares e Pinheiros, no estado do Espírito Santo.

Como planejado, nossa Cooperativa inaugurou uma nova agência no município de Rio Grande – RS, e quatro agências no Espírito Santo, além da nossa sede administrativa, gerando emprego e desenvolvimento, e mostrando que a essência do nosso trabalho esta cada vez mais próxima das pessoas.

Em nosso pilar social, seguimos desenvolvendo atividades nas escolas e implantando nossos programas de educação em novos municípios, beneficiando assim 7.611 crianças e jovens, com a execução dos programas Cooperação na Ponta do Lápis, Programa a União Faz a Vida e Cooperativas Escolares. Com a aprovação dos nossos associados em Assembleia, também distribuímos mais de 930 mil reais para 179 projetos sem fins lucrativos que se encaixaram no regulamento do Fundo Social.

Com tantas ações que desenvolvemos seguimos nosso propósito, alinhados com a missão e os valores da primeira instituição financeira cooperativa do Brasil. Obrigado aos nossos associados por confiarem em nosso trabalho há quase 40 anos.

**Nilson Ireno Loeck**

Presidente da Sicredi Interessados



A Cooperativa Sicredi Interestados informa através deste relatório os principais resultados do ano de 2023, tanto no pilar social quanto no econômico, assim prestando contas aos associados e a comunidade beneficiada com este crescimento.

Através do trabalho das equipes da sede e das agências, a Cooperativa alcançou seus objetivos propostos e apresentou um resultando bastante significativo. Desde 2021 a Cooperativa atua também no estado do Espírito Santo, marco que representou a inauguração de quatro novas agências e da Sede Administrativa, um projeto pensando na aproximação da nossa Cooperativa com os associados e na confirmação de que estamos trabalhando para construir oportunidades e proporcionar qualidade de vida, através dos nossos produtos e serviços. O projeto de expansão vem se somar aos desafios e aos resultados alcançados.

Também em 2023, mobilizamos ainda mais crianças e jovens a participarem dos programas de educação. Proporcionamos encontros, formações, discussões

que mesclaram inovação e presença social. Fundamos mais 3 Cooperativas Escolares no RS e começamos a aplicar a metodologia do programa no ES, no município de Aracruz, que será o primeiro a fundar uma Cooperativa Escolar no estado. Falamos sobre Educação Financeira para mais de 6.445 crianças e apoiamos diversas iniciativas voltadas à inclusão financeira.

Fortalecemos nosso propósito através de estratégias de negócios ampliando nosso atendimento nas plataformas digitais. Assim, oferecemos agilidade e praticidade na escolha da forma de atendimento mais acessível para cada perfil de associado.

O Planejamento Estratégico 2024/2025, direcionou nossa Cooperativa para um crescimento da base de associados em 40%, o reforço de nossa presença na área de atuação, oferecendo soluções que atendam as necessidades dos nossos associados, pessoa física, jurídica e do agronegócio.

Nos aproximamos dos 40 anos da Sicredi Interestados e muito está sendo planejado para comemorar e evidenciar o diferencial de uma Cooperativa como a principal instituição financeira da comunidade. Que você tenha uma boa leitura e lembramos que fazer parte do Sicredi não é só dinheiro, é ter com quem contar.

**Edson Carlos Marques**

Diretor Executivo  
Sicredi Interestados





*Nossa essência  
cooperativista*

---

# A essência do cooperativismo

Somos o Sicredi, uma instituição financeira cooperativa com mais de 120 de história. Ao longo de nossa trajetória, geramos impacto positivo ambiental, econômico e social aos nossos associados e comunidades, através das nossas soluções financeiras e não financeiras.

Nosso modelo de negócio reflete a essência, os princípios do cooperativismo e do nosso propósito de **Construir juntos uma sociedade mais próspera.**

## Sete princípios

Os sete princípios do cooperativismo, que nasceram com os Pioneiros de Rochdale e que regem as cooperativas de todo o mundo, foram reformulados ao longo dos anos para atender as demandas sociais de cada época. Sua última atualização foi realizada pela Aliança Cooperativa Internacional (ACI) em 1995.



Adesão livre e voluntária.



Educação, formação e informação.



Gestão democrática pelos associados.



Intercooperação.



Participação econômica dos associados.



Interesse pela comunidade.



Autonomia e independência.

Saiba mais sobre os sete princípios do cooperativismo. <https://www.sicredi.com.br/coop/norte/principios-do-cooperativismo/>

Através de nossa atuação ativa, criamos um círculo virtuoso do cooperativismo. Dessa forma, ao unirmos forças na nossa cooperativa de crédito, estamos

criando um relacionamento cada vez mais próximo, promovendo o desenvolvimento local e tornando a vida de cada um, mais cooperativa, simplificada e próspera.



O círculo virtuoso funciona de maneira simples e eficaz. É como uma roda que gira e traz benefícios para todos os envolvidos.

Para saber mais acesse:  
<https://www.sicredi.com.br/site/blog/como-ser-cooperativo-conheca-o-circulo-virtuoso-do-cooperativismo/>

# Nossos diferenciais

## Missão

---

Somos um sistema cooperativo que valoriza as pessoas e promove o desenvolvimento local de forma sustentável.

## Visão

---

Ser reconhecida como instituição financeira cooperativa com excelência em relacionamento e soluções que beneficiam nossos associados e a sociedade.

## Valores

---

### Cooperação

**A cooperação está na nossa essência**

A natureza cooperativa do negócio é o que nos faz capazes de alcançar o máximo do nosso potencial. Nossa escolha é sempre por cooperar, porque o todo é maior do que a soma das partes.

### Atuação sistêmica

**Atuação sistêmica é a nossa força**

A atuação sistêmica é a forma como nos estruturamos, nos reconhecemos e como guiamos o nosso funcionamento: o todo funciona quando cada parte desempenha, de forma coordenada, o seu papel. O sistema nos torna sólidos, e a solidariedade nos torna fortes.

### Pessoas no centro

**Interesse genuíno nas pessoas está em nosso coração**

Somos movidos pelo interesse genuíno nas pessoas. Queremos verdadeiramente entender as diferentes realidades e desafios das pessoas para oferecer a solução ideal – dos colaboradores aos associados, dos associados à comunidade. Acreditamos em uma cultura de trabalho humanizada e inclusiva, com orgulho pelo que fazemos juntos. E projetamos isso para fora proporcionando a melhor experiência cooperativa para o associado.





### **Evolução constante**

#### **Evolução constante é nossa mentalidade**

Entendemos o dinamismo do mercado e das relações. Por isso, temos um olhar curioso e nos adaptamos a cada novo movimento para evoluir, criando oportunidades para melhorar, sempre. Incentivamos o empreendedorismo e aprendizado contínuo, em um modelo de cooperativismo renovado que seja relevante para os associados e a sociedade e cresça com eles.

### **Desenvolvimento local**

#### **Desenvolvimento local é o que nos move**

Acreditamos que, como protagonistas de desenvolvimento local e sustentável, as decisões do nosso dia a dia reverberam impacto positivo em cada região que atuamos. É a crença em proporcionar qualidade de vida para todos que nos permite amplificar o efeito do nosso trabalho.

### **Ética**

#### **Ética rege nosso pensamento e atuação**

A ética faz parte do nosso jeito de ser, pensar e atuar. É inegociável e presente a cada tomada de decisão. Regula nossos comportamentos individuais e coletivos, priorizando o respeito a todos dentro e fora do sistema. Norteia nossas relações interna e externamente, com associados, parceiros e comunidade.

### **Transparência**

#### **Transparência alimenta nossas relações**

Com transparência estabelecemos vínculos sólidos e relação de confiança com as pessoas que fazem parte do nosso sistema. É por meio da confiança que realizamos as transformações profundas na sociedade.

# Presença nacional, atuação local

Pensamos global e agimos localmente: em 2023 contamos com mais de 40 mil colaboradores para atender mais de 7 milhões de associados em mais de 2.500 agências por todo o país.

Nosso modelo de atuação sistêmico, é formado pela atuação das mais de 100 cooperativas espalhadas por todos os estados brasileiros, que contam com o apoio técnico e estratégico do Centro Administrativo Sicredi,

garantindo tecnologia, segurança e solidez financeira.

Todas as cooperativas são filiadas a uma das cinco centrais regionais, que são acionistas do Conselho de Administração da SicrediPar, *holding* que coordena, junto das próprias cooperativas, as decisões estratégicas do Sistema.





# *Nossa cooperativa*

---



Sede da Sicredi  
Interestados  
no Município  
de Linhares, ES



## Perfil

A Sicredi Interestados é uma das Cooperativas do sistema e atua desde o ano de 1985 na região Sul do Rio Grande de Sul, e há três anos na região norte do estado do Espírito Santo.

Está presente na vida de mais de 100 mil associados e contribuindo com o desenvolvimento dos 23 municípios em que está inserida, através de agências ou escritórios de negócio.



Planeja a inauguração de mais 5 pontos de atendimento para o ano de 2025, no RS e no ES



Atuação dos pilares econômico e social



Propõe um modelo de agência moderno e acolhedor fortalecendo o relacionamento com associado e comunidade

# 105 mil

associados até  
o dia 31/12/2023

# 15,73%

de crescimento da base de associados  
comparado ao ano de 2022

# Nossos resultados em 2023



**5,32 bilhões**

de recursos administrados  
– a cooperativa teve um crescimento de 31,3% comparado ao ano de 2022



**105 mil**

A Cooperativa chegou à marca de 105 mil associados no ano 2023



**+ de 2,20 bilhões**

em operações de crédito – tivemos um crescimento de 26% na carteira de crédito, mesmo com um cenário cauteloso



**7.921**

Mais de 7.900 pessoas foram beneficiadas com os programas de educação da Cooperativa



**369 colaboradores**

Contamos com o apoio e dedicação de 369 colaboradores



**5 novos pontos de atendimento**

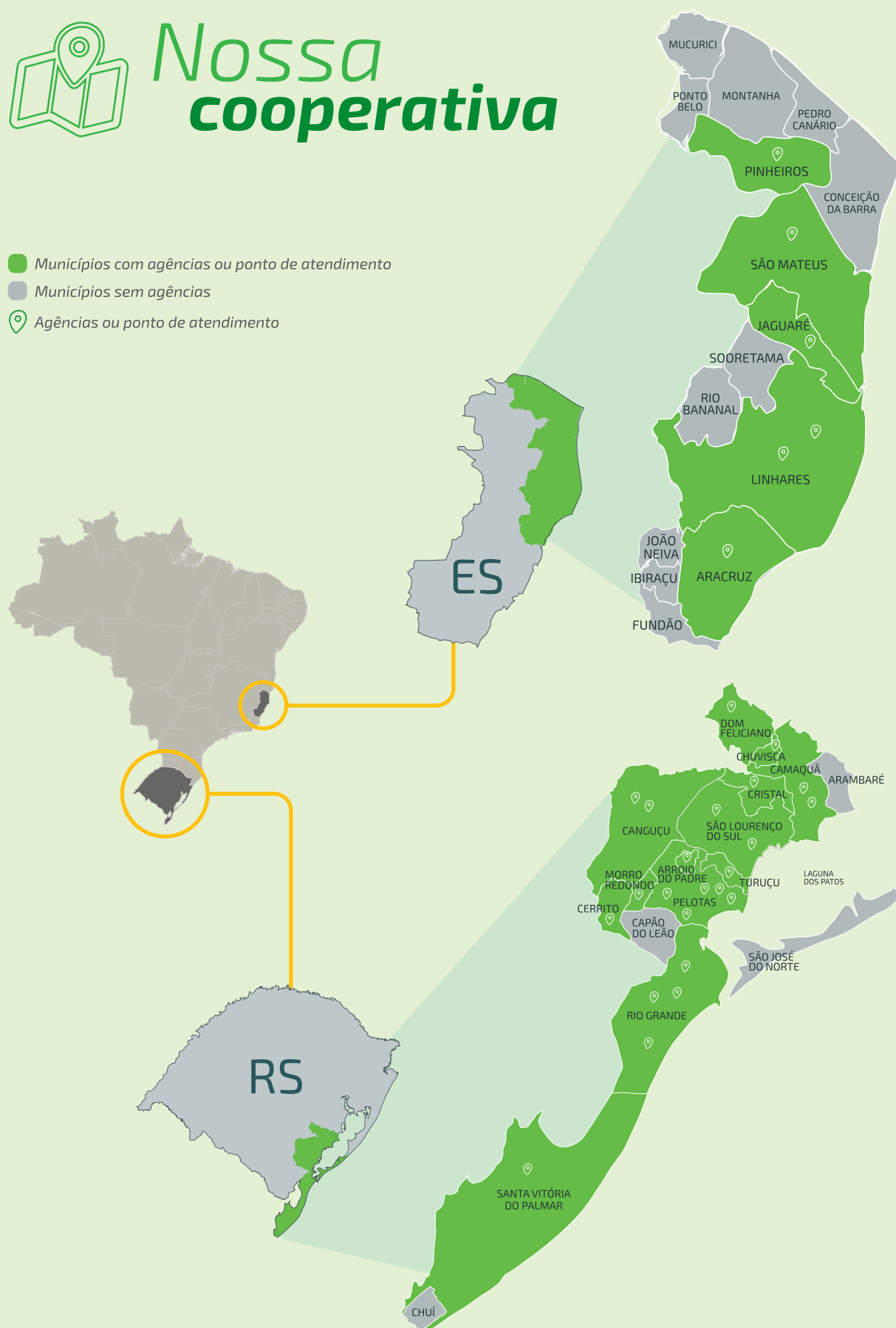
Inauguramos cinco novos pontos de atendimento aos nossos associados





# Nossa cooperativa

- Municípios com agências ou ponto de atendimento
- Municípios sem agências
- 📍 Agências ou ponto de atendimento

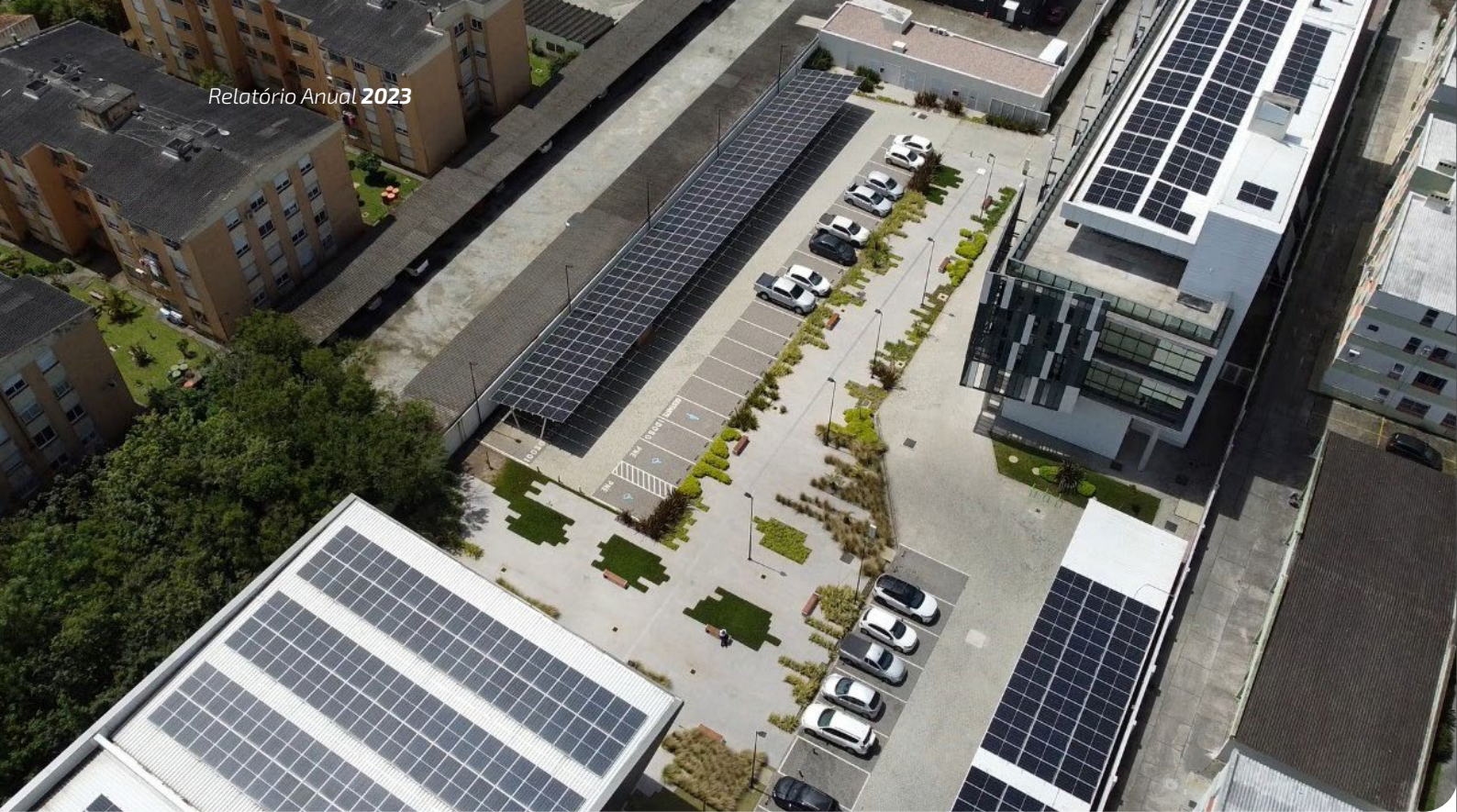




# *Estratégia de Sustentabilidade*

---





# Nossa estratégia de sustentabilidade

Alinhados aos princípios globais sobre Desenvolvimento Sustentável, atuamos gerando valor para os nossos associados, meio ambiente e sociedade. Por conta da nossa natureza cooperativa, temos um olhar atento aos nossos impactos.

Além da nossa Missão, Visão e Valores, que guiam como conduzimos o negócio e orientam a prática do desenvolvimento, contamos com uma robusta Estratégia de Sustentabilidade. Nossa Estratégia direciona como atuamos e incorpora as melhores práticas de gestão do mercado, alicerçada nos pilares Ambientais, Sociais, Econômicos e Governança, demonstrando nossa preocupação com a sustentabilidade e perenidade do negócio.

Na Sicredi Interestados o Comitê de Sustentabilidade é formado por representantes de todas as áreas, propiciando que os debates e decisões possam ser bem embasados, para que a Cooperativa possa evoluir nas estratégias de sustentabilidade adotadas.

Como parte da nossa estratégia, temos três direcionadores de Governança: Relacionamento e Cooperativismo, Soluções Responsáveis e Desenvolvimento Local. Em cada direcionador, dividimos os 12 temas focais mais relevantes para a sustentabilidade do Sicredi, ou seja, os temas materiais.



Com base nos temas materiais, que traduzem as temáticas mais relevantes para a sustentabilidade e onde devemos focar nossos esforços a fim de promover o crescimento sustentável do negócio, construímos os documentos e políticas sistêmicas que orientam nossa estratégia, tomada de decisão, operação e conduta.

A nossa Política de Sustentabilidade estabelece a governança para a sustentabilidade, os princípios e diretrizes aplicáveis a todos os níveis e entidades do Sistema, a fim de nortear a tomada de decisão na condução de negócios, atividades, processos e na relação com nossas partes interessadas.

# Referencial de Desenvolvimento Sustentável

O Referencial de Desenvolvimento Sustentável é uma ferramenta de mapeamento de todas as iniciativas, programas e ações desenvolvidos pelo Sicredi de maneira sistêmica, que promovam impacto positivo relacionado à Sustentabilidade.

Por meio da definição de indicadores conectados aos três direcionadores que compõe nossa Estratégia de Sustentabilidade, o Referencial é a base para a Medição de Impacto Positivo do Sicredi, que permite mensurar nosso desempenho em sustentabilidade nos níveis nacional, regional e local.







# *Relacionamento e cooperativismo*

---

# Difundir o cooperativismo e a sustentabilidade

Acreditamos que, ao difundir o cooperativismo entre os associados, colaboradores e nas comunidades, ampliamos o impacto positivo de nosso negócio. Dessa forma, reforçamos o diferencial democrático, colaborativo e transparente do nosso modelo de gestão, fortalecendo os vínculos de confiança e reciprocidade na sociedade.



A Sicredi Interestados anualmente proporciona diversos formatos para estimular a participação dos associados nesse programa que é tão importante, para que todos possam conhecer melhor nossos diferenciais e potencializar seus negócios com a Cooperativa. O programa é oferecido desde as boas-vindas dos associados novos, formação de associados, coordenadores de núcleo e conselheiros. Converse com o(a) seu(sua) gerente de conta para participar desse programa.

Em 2023 o destaque ficou com o Crescer Mulher, evento beneficente realizado pelas agências de Pelotas para associadas e convidadas, com objetivo de angariar fundos para o Instituto Buquê de Amor (IBA), agregar conhecimentos acerca do Cooperativismo de Crédito,

aumentar a autoestima das mulheres e sensibilizar para os cuidados da prevenção ao câncer de mama. O evento, realizado em parceria com a Wumanize e a Girassol Modas, também incluiu um desfile especial com pacientes oncológicas, momento repleto de afeto e emoções entre colaboradoras, associadas e convidadas.

**196 mil**  
associados

Formados pelo programa Crescer em 2023 em todo Brasil.

**310**  
pessoas

Habilitadas participaram das formações do Crescer em 2023 na Sicredi Interestados.

# Promover inclusão, diversidade e a equidade

O princípio do cooperativismo “Adesão livre e Voluntária” evidencia a nossa abertura à maior inclusão e diversidade no quadro de associados. Em nosso cotidiano, buscamos construir um ambiente inclusivo e diverso, com pluralidade de pensamento, colaboração e inovação, considerando as necessidades e a individualidade de cada pessoa, ampliando continuamente os olhares e perspectivas de diversidade. Confira abaixo alguns momentos do Crescer Mulher.





# Fortalecer nosso modelo de governança

## Participação dos associados

Nossos associados estão no centro do nosso negócio. Por isso, a assembleia é o órgão supremo da sociedade cooperativa, essencial para o nosso modelo de governança.

É o momento máximo de decisão democrática, onde os associados exercem o seu papel de dono, acompanhando e decidindo os rumos da cooperativa.



O associado tem contato com o programa através das reuniões e assembleias de núcleo. Nos núcleos acontecem os debates e as decisões sobre os assuntos de interesse coletivo da cooperativa. Cada núcleo tem um coordenador efetivo e um suplente, eleitos em assembleia, que são responsáveis por representar os associados junto a Assembleia Geral da Cooperativa.



**726 mil pessoas**

Participaram das decisões das Assembleias 2023 em todo o Brasil.



**6.850 pessoas**

Participam em 2023 das Assembleias na Sicredi Interestados .



# *Soluções Responsáveis*

---



# Promover a educação financeira

Nossas iniciativas de educação financeira ampliam nossa capacidade de impactar positivamente nossos associados e as comunidades onde estamos presentes. Por meio delas, incentivamos atitudes conscientes no uso de nossos produtos e serviços, oferecendo orientação e aconselhamento para que as pessoas possam fazer escolhas ponderadas, alinhadas ao seu bem-estar, com autonomia, independência e planejamento.



A Educação Financeira está na nossa essência e tem o potencial de transformar a vida das pessoas. E o Programa Cooperação na Ponta do Lápis segue evoluindo colaborativamente, na direção de colocar o Sicredi cada vez mais como protagonista deste tema tão importante.

Acreditamos que com a força do Sicredi podemos levar Educação Financeira para todas as nossas localidades, apoiando diretamente nossos associados e comunidades locais. O tema da Educação Financeira é trabalhado há nove anos na Sicredi Interestados. Desde então já impactamos mais de 21 mil pessoas com esse assunto que é de extrema relevância em nossa população. Em 2021 a Fundação Sicredi lançou o programa sistêmico – Cooperação na Ponta do Lápis – com base na psicologia comportamental, que

contempla diversos públicos desde as crianças, jovens, adultos e empresários.

As iniciativas são desenvolvidas em sala de aula nas escolas, nas empresas e em diversos eventos na comunidade, como Expofeiras, Fenadoce, Feira do Livro, entre outras. A comunidade ainda é contemplada com a Jornada da Educação Financeira nas Escolas, quando através de uma metodologia própria, criada pela Fundação Sicredi, tem como objetivo contribuir com a formação de professores(as) acerca da Educação Financeira, a fim de possibilitar que as crianças-estudantes alcancem uma vida financeira sustentável, considerando os contextos brasileiros de forma integral e com olhares para a equidade.

Os valores dessa Jornada são pautados em conceitos que estão em consonância com a legislação vigente e com processos educacionais cotidianos. Desta forma, apoiam as construções da Jornada, orientam nos processos de decisão e perpassam também todo o percurso formativo. Iniciamos em 2021 essa jornada na Cooperativa, com as



escolas de Canguçu, RS. Em 2023, somaram-se a Canguçu os municípios de Cerrito, Morro Redondo e Pelotas, que ao todo receberam 105 horas de Assessoria Pedagógica. Foram 33 escolas participantes, envolvendo 179 educadores, impactando 3.162 crianças.

A Assessoria Pedagógica é habilitada pela Fundação Sicredi, para estar alinhada com os aspectos metodológicos e instrumentalizar os educadores de forma híbrida. A sócia da Cooperativa Coletiva, Fernanda Chidem, é a contratada pela Sicredi Interessados para desempenhar essa Jornada, e conta que tem muito orgulho de fazer parte desse programa. “Sabemos que em um país com altos índices de endividamento nas famílias como o Brasil, um programa que planta estas sementinhas nos pequenos, pode fazer grande diferença no futuro de todos. Levar conceitos sobre a importância de poupar para ter um futuro tranquilo, sobre como organizar melhor o orçamento doméstico, entender

o que é prioridade na hora da compra e usar bem o seu dinheiro, nesta faixa etária, de forma contínua e ordenada ao longo dos anos iniciais da educação infantil, fará com que estes hábitos sejam duradouros, comenta Chidem.”

A Assessora acredita que o que realmente importa é que estes pequenos pontos trabalhados pelos professores em sala de aula cheguem nas famílias, que as crianças levem os recados para casa. “Elas serão molas propulsoras da mudança de comportamento necessária para que os pais consigam transformar pequenas atitudes em um futuro mais organizado financeiramente. Sabemos que resultados vem pela constância e pela disciplina de fazer diferente. É isto que este programa deseja, que ao longo dos anos iniciais as crianças sigam entendendo o quanto cuidar do dinheiro hoje, e não importa quanto dinheiro elas tenham, fará diferença no comportamento futuro.”

“Se a educação sozinha não transforma a sociedade, sem ela tampouco a sociedade muda.”

**Paulo Freire**

Pedagogia da indignação: cartas pedagógicas e outros escritos. São Paulo: Unesp, 2000.

Usemos o ensinamento do mestre para pensar que este “pouco” feito pelos professores em sala de aula com suas crianças, será a sua contribuição para que tenhamos uma sociedade mais sustentável financeiramente.



## *Oferecer soluções financeiras e não financeiras com impacto positivo*

Conhecemos o poder que nossas soluções financeiras possuem para apoiar no desenvolvimento sustentável e, por isso, buscamos identificar oportunidades para a criação e aprimoramento de soluções com uma visão de sustentabilidade, reforçando nossos valores e o posicionamento no mercado.

Nesse sentido, contamos com uma série de linhas de crédito alinhadas à chamada economia verde, que têm foco nos potenciais impactos positivos para a sociedade e para o meio ambiente, resultando na melhoria do bem-estar da humanidade e da igualdade social, ao mesmo tempo que reduzem significativamente os riscos ambientais e a escassez ecológica.

## *Garantir a gestão integrada de riscos sociais, ambientais e climáticos*

### **Gestão integrada de riscos**

Possuímos uma estrutura centralizada de gerenciamento integrado de riscos, que atende a todas as entidades ligadas ao Sistema, desde o Banco Cooperativo Sicredi até as centrais e cooperativas.

A partir do modelo de linhas de defesa, as equipes de riscos atuam de maneira independente das áreas de negócio e da auditoria interna, dedicadas a identificar, controlar e mitigar os fatores que possam comprometer a sustentabilidade do negócio no curto, médio e longo prazo, contribuindo para a manutenção da nossa solidez e confiança.





# *Desenvolvimento Local*



# Promover o desenvolvimento de pessoas

Entendemos que os profissionais, nos dias de hoje, precisam ir além de aprender continuamente: é fundamental que contribuam ativamente para o contexto em que atuam. Esse tipo de atitude é essencial para os processos de evolução e inovação que tanto desafiam as organizações; é, também, uma das bases mais importantes

para a cultura de aprendizagem.

Por isso, investimos na jornada de desenvolvimento e treinamento dos colaboradores em diversos conteúdos: formação de líderes; abordagem comercial; multiplicadores internos; inovação e a troca de experiências entre os aprendizes.

## Formações

A Estreia do Líder
Jornada de Desenvolvimento de Liderança para Mulheres
Recuperação de Crédito: Abordagens para o Novo Conceito
Desenvolver ES - Novos Líderes
Workshop PDA Master Líderes
Eneagrama Personalidade
Educação Financeira para Multiplicadores
Eventos externos (Conarh, Summit, HSM e outros)
Dale Carnegie
Metodologias de Aprendizagem e Facilitação (Codifica)
Metodologias de Mentoria (Codifica)
Mais Sicredi
Liderança Evolucionária
Workshops e Laboratórios de Inovação
Integração Novos Colaboradores
Inovaday
Seminário Cooperativa RS e ES

Fonte: Gestão de Pessoas (Dez/2023)

“O desenvolvimento das pessoas colaboradoras é fundamental para evoluirmos nas ambições do Ciclo Estratégico 2025 e a praticarem a estratégia do Sicredi no seu dia a dia”.

**Ricardo Z. da Rosa**  
Coord. Gestão de Pessoas



# Contribuir para o desenvolvimento das comunidades



A Sicredi Interestados promoveu no dia 16 de novembro o Encontro Regional das Cooperativas Escolares, no Parque Stone Land, em Pelotas. O evento contou com a presença dos mais de 120 alunos associados das 5 Cooperativas Escolares já fundadas na área de atuação.

A proposta do evento foi proporcionar momentos de aventura nas atividades do parque e integração através da intercooperação entre os associados, professores e coordenadores orientadores. Uma grande gincana aconteceu durante a tarde, fazendo com que refletissem sobre sustentabilidade e os objetivos mundiais de desenvolvimento sustentável (ODS).

O Programa acontece em parceria com instituições de ensino que acreditam nos princípios e valores do cooperativismo como proposta educativa. Assim, os estudantes são os protagonistas, atuando como pesquisadores, investigadores e compartilhando os conhecimentos com todos.

A Assessora Pedagógica do programa Patrícia Brum Pacheco acompanha as atividades na Cooperativa desde 2021 e traz um pouco sobre essas atividades. “Estes jovens associados já conhecem os princípios do cooperativismo e vivem no cotidiano escolar uma experiência de transformação social. São mais de 120 estudantes impactados. São cooperativistas construindo seus projetos de vida a partir dos valores da solidariedade, igualdade, equidade, democracia, ajuda mútua e autorresponsabilidade. Esses jovens já estão transformando realidades!”



## a união faz a vida

O Programa A União Faz a Vida é o principal programa de educação do Sicredi. Há 28 anos vem promovendo a educação para termos um mundo mais cooperativo estimulando os valores de cooperação e cidadania. Na área de atuação da Sicredi Interestados, participam deste programa os municípios de Camaquã, Chuvisca e Turuçu, através de sete escolas, envolvendo 81 professores e impactando 971 estudantes. Foram mais de 400 horas de assessoria pedagógica através dos encontros de Abertura do Ano Letivo, Habilitação Inicial, Formação Continuada, Formação de Educação Inclusiva, Trilha Formativa para Educação Infantil, Mostra de Projetos, além de ações de intercooperação com a Sicredi União

Metropolitana, que proporcionou excelentes trocas e vivências. No encontro final de avaliação do ano e planejamento para 2024, os gestores escolares ressaltaram a importância do impacto do programa na comunidade escolar e suas percepções sobre o desenvolvimento dos projetos na escola. Assim, seguimos firmes com esse propósito de conectar as pessoas através da educação para a transformação de nossas comunidades.



## fundo social

O Fundo Social é um programa no qual as cooperativas destinam um percentual do resultado do exercício anterior para apoiar projetos sociais locais, de interesse coletivo, voltados à educação, cultura, esporte, saúde,

meio ambiente, segurança e inclusão social.

Na Sicredi Interestados o programa existe há oito anos, e desde então já foram investidos R\$ 3,4 milhões em mais de 700 projetos contemplados com os recursos. Acompanhe as redes sociais da Sicredi Interestados para ficar por dentro da abertura de inscrições para o Fundo Social, que deve acontecer em maio de 2024.

Conheça os projetos no site

<https://www.sicredi.com.br/coop/interestados/documentos-e-relatorios/>





# *Demonstrações Financeiras*

---

## Balanços Patrimoniais

(em milhares de reais)

### ATIVO

	Notas	31/12/2023	31/12/2022
<b>Ativo</b>		<b>3.108.155</b>	<b>2.339.039</b>
Disponibilidades	(nota 04)	8.931	9.480
Instrumentos Financeiros		3.103.458	2.327.394
Aplicações interfinanceiras de liquidez	(nota 05)	107.041	138.209
Títulos e valores mobiliários	(nota 06)	938.706	608.973
Centralização financeira	(nota 04)	314.525	117.187
Relações interfinanceiras		188	269
Operações de crédito	(nota 07)	1.643.666	1.392.054
Outros ativos financeiros	(nota 08)	99.332	70.702
Prov. P/ Perdas Eesp. Assoc. ao Risco de Créd.	(nota 07)	(81.943)	(63.002)
Outros Ativos	(nota 09)	7.703	7.427
Imobilizado de Uso	(nota 10)	66.621	53.504
Intangível	(nota 10)	3.385	4.236
<b>TOTAL DO ATIVO</b>		<b>3.108.155</b>	<b>2.339.039</b>

### PASSIVO

	Notas	31/12/2023	31/12/2022
<b>PASSIVO</b>		<b>2.687.271</b>	<b>2.010.695</b>
DEPÓSITOS	(Nota 11)	1.753.874	1.295.803
Depósitos à vista		386.746	359.452
Depósitos de poupança		6.094	1.993
Depósitos interfinanceiros		195.278	196.498
Depósitos a prazo		1.165.756	737.860
DEMAIS INSTRUMENTOS FINANCEIROS		795.218	603.986
Recursos de aceites e emissão de títulos	(Nota 12)	19.773	-
Relações interfinanceiras	(Nota 13)	752.423	583.011
Obrigações por empréstimos	(Nota 14)	7.294	9.757
Obrigações por repasses	(Nota 15)	8.072	401
Outros passivos financeiros	(Nota 16)	7.656	10.817
PROVISÕES P/RISCOS CÍVEIS, TRIB. E TRAB.	(Nota 17)	1.883	2.106
OUTROS PASSIVOS	(Nota 18)	136.296	108.800
<b>PATRIMÔNIO LÍQUIDO</b>	(Nota 19)	<b>420.884</b>	<b>328.344</b>
<b>CAPITAL SOCIAL</b>		<b>102.479</b>	<b>94.846</b>
<b>RESERVAS DE SOBRAS</b>		<b>289.047</b>	<b>214.810</b>
<b>SOBRAS OU PERDAS ACUMULADAS</b>		<b>29.358</b>	<b>18.688</b>
<b>TOTAL DO PASSIVO E PATRIMÔNIO LÍQUIDO</b>		<b>3.108.155</b>	<b>2.339.039</b>



## Demonstrações de Sobras ou Perdas

(em milhares de reais)

	01/07/2023 a 31/12/2023*	01/01/2023 a 31/12/2023	01/01/2022 a 31/12/2022
<b>INGRESSOS E RECEITAS DA INTERM. FINANCEIRA</b>	<b>214.688</b>	<b>399.786</b>	<b>280.437</b>
Operações de crédito (Nota 07)	131.610	251.453	194.456
Resultado de títulos e valores mobiliários	66.920	121.349	56.959
Resultado das aplicações compulsórias	40	55	36
Ingressos de depósitos intercooperativos	16.118	26.929	28.986
*Não auditado			
<b>DISPÊNDIOS E DESPESAS DA INTERM. FINANCEIRA</b>	<b>214.688</b>	<b>399.786</b>	<b>280.437</b>
Operações de captação no mercado (Nota 22)	131.610	251.453	194.456
Operações de empréstimos e repasses	66.920	121.349	56.959
Provisões p/perdas esperadas assoc ao risco de crédito (Nota 07)	40	55	36
<b>RESULTADO BRUTO DA INTERMEDIAÇÃO FINANCEIRA</b>	<b>78.797</b>	<b>162.894</b>	<b>126.870</b>
<b>OUTROS INGRESSOS E RECEITAS/DISPÊNDIOS E DESPESAS OPERACIONAIS</b>	<b>(22.416)</b>	<b>(41.541)</b>	<b>(41.756)</b>
Ingressos e receitas de prestação de serviços (Nota 23)	32.927	56.976	43.373
Rendas de tarifas bancárias (Nota 24)	6.245	12.120	10.673
Dispêndios e despesas de pessoal (Nota 25)	(25.738)	(46.991)	(38.044)
Outros dispêndios e despesas administrativas (Nota 26)	(23.866)	(45.955)	(40.863)
Dispêndios e despesas tributárias	(353)	(594)	(364)
Outros ingressos e receitas operacionais (Nota 27)	12.263	23.274	14.522
Outros dispêndios e despesas operacionais (Nota 28)	(23.894)	(40.371)	(31.053)
<b>RESULTADO OPERACIONAL</b>	<b>56.381</b>	<b>121.353</b>	<b>85.114</b>
<b>RESULTADO ANTES DA TRIBUTAÇÃO SOBRE O LUCRO E PARTICIPAÇÕES</b>	<b>56.381</b>	<b>121.353</b>	<b>85.114</b>
<b>IMPOSTO DE RENDA E CONTRIBUIÇÃO SOCIAL</b> (Nota 20)	<b>195</b>	<b>-</b>	<b>-</b>
Provisão para Imposto de Renda	117	-	-
Provisão para Contribuição Social	78	-	-
<b>PARTICIPAÇÕES NAS SOBRAS</b>	<b>(4.236)</b>	<b>(8.040)</b>	<b>(6.497)</b>
<b>RESULTADO DO EXERCÍCIO ANTES DAS DESTINAÇÕES</b>	<b>52.340</b>	<b>113.313</b>	<b>78.617</b>

Jair Antonio Giacobbo  
Diretor de Operações  
CPF: 446.651.560-34

Edson Carlos Marques  
Diretor Executivo  
CPF: 227.634.570-53

Rossana Kuhn Schwanz  
Contadora  
CRC: RS-066633/O-2  
CPF: 624.526.570-34

Para acessar o balanço completo clique [AQUI](#)



Acesse o QR Code ao lado,  
localize sua Agência  
e venha conversar conosco

