



Relatório anual 2023

Sicredi Ibiraiaras RS/MG

Juntos
escrevemos
a história e
fazemos
a diferença.

40 anos

Sicredi Ibiraiaras RS/MG



Sumário

NOSSA ESSÊNCIA COOPERATIVISTA 04

A essência do cooperativismo	05
Presença nacional	07
Atuação local	08
Atual governança	09
Palavra do Presidente	10
Mensagem da Diretoria Executiva	11

40 ANOS DA SICREDI IBIRAIARAS RS/MG 13

Sorteios finais da Campanha Investir para Crescer RS/MG	14
Inauguração da obra de ampliação da Sede Administrativa da Cooperativa	15
Lançamento do livro 40 anos da Sicredi Ibiraiaras RS/MG e homenagem às pessoas que marcaram a história da Cooperativa	15

RELACIONAMENTO E COOPERATIVISMO 16

Programa A União Faz a Vida	17
Programa Cooperativas Escolares	20
Programa Cooperação na Ponta do Lápis	22
Movimento de Voluntariado	23
Programa Crescer	25
Programa Pertencer	26

DESENVOLVIMENTO E RESPONSABILIDADE SOCIAL 27

Verbas de Ações Sociais	28
Patrocínios	31
Fundo de Assistência Técnica Educacional e Social (FATES)	34

ESTRATÉGIA DE SUSTENTABILIDADE 36

Projeto de conservação de nascentes em parceria com a EMATER/RS – ASCAR	37
Inauguração da Usina de Energia Fotovoltaica	37

O SICREDI É PARA TODOS **38**

Para você	39
Para sua empresa	42
Para o seu agronegócio	44
Agências e Escritórios de Negócios Inaugurados em 2023	48
Inauguração da Base Regional de Desenvolvimento da Cooperativa em Minas Gerais	49
Mais uma inovação aos associados no município de Tapira/MG	50
Inaugurações de estações de hidratação, relógios e letreiros	51

GESTÃO FINANCEIRA DA COOPERATIVA **52**

Demonstrações financeiras	53
Demonstrativo do resultado	53
Evolução dos principais números e projeção para 2024	54

PROJEÇÕES PARA 2024 **56**

Projeções econômico-financeiras	57
Inaugurações e reinaugurações	58
Desenvolvimento do Cooperativismo	58
Mensagem da Gerência Regional de Desenvolvimento	60

AQUI SEU TALENTO, RENDE UM MUNDO MELHOR **62**



1

Nossa essência cooperativista

*“O que um sozinho não cria,
a comunidade é capaz.”*

Theodor Amstad

A essência do cooperativismo

Somos o Sicredi, uma instituição financeira cooperativa com mais de 120 anos de história. Ao longo de nossa trajetória, geramos impacto positivo ambiental, econômico e social aos nossos associados e às comunidades, por meio das nossas soluções **financeiras e não financeiras**. Nosso modelo de negócio reflete as seguintes premissas:

Sete princípios

Os sete princípios do cooperativismo, que nasceram com os Pioneiros de Rochdale e que regem as cooperativas de todo o mundo, foram reformulados ao longo dos anos para atender as demandas sociais de cada época. Sua última atualização foi realizada pela Aliança Cooperativa Internacional (ACI) em 1995.



Adesão livre e voluntária



Educação, formação e informação



Gestão democrática pelos associados



Intercooperação



Participação econômica dos associados



Interesse pela comunidade



Autonomia e independência

Saiba mais sobre os sete princípios do cooperativismo. <https://www.sicredi.com.br/coop/norte/principios-do-cooperativismo/>

O que nos move

Propósito

Construir juntos uma sociedade mais próspera.

Nossa missão

Somos um sistema cooperativo que valoriza as pessoas e promove o desenvolvimento local de forma sustentável.

Nossa visão

Ser reconhecida como instituição financeira cooperativa com excelência em relacionamento e soluções que beneficiam nossos associados e a sociedade.

Nossos valores

Cooperação;
Pessoas no centro;
Evolução constante;
Atuação sistêmica;
Desenvolvimento local;
Ética;
Transparência.



Presença nacional

O sistema Sicredi está presente em todo o território brasileiro.

Mais de
7,5 milhões de
associados

105
cooperativas

Mais de
2,6 mil
pontos de atendimento

Mais de
40 mil
colaboradores



*Dados de Dezembro de 2023.

Atuação local

A Sicredi Ibiraiaras RS/MG é uma das 105 cooperativas do Sistema Sicredi e está presente no Rio Grande do Sul (regiões Nordeste e Serra) e em Minas Gerais (Triângulo Mineiro e Alto Paranaíba).

73 mil
associados

388
colaboradores

29 agências e escritórios
de negócios

Presença em
26 municípios
no RS e MG

Área de ação total de
47 municípios
no RS e MG

Mais de
300 produtos
e serviços
financeiros

Área de atuação



*Dados de Dezembro de 2023.

Atual governança

Conselho de Administração | Gestão 2023/2027

Colegiado responsável por definir as estratégias da Cooperativa e monitorar seu desempenho e riscos. Com mandato de quatro anos, os associados são eleitos pelo quadro social e, ao final deste, é obrigatória a renovação de, ao menos, 1/3 dos conselheiros.

Sadi Bento Rigotti – Presidente

Simão Andreazza – Vice-presidente

Conselheiros: Daniel Peruzzo, Dimas Pecatti, Elmir Toazza, Gilberto Reginato, Lindomar Treviso, Maristela das Graças Ferreira Teles, Rafael Stella, Ricardo Frosi, Tiarles Crestani e Tobias Sgarbossa.

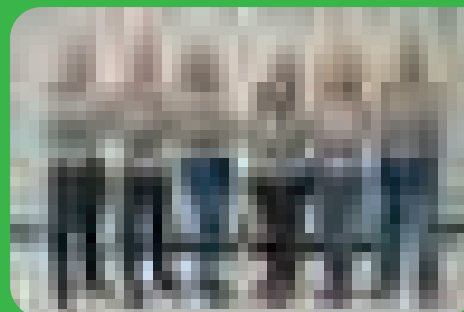


Conselho Fiscal | Gestão 2022/2025

Colegiado independente dentro da Cooperativa que fiscaliza, de forma assídua e minuciosa, em nome dos associados, a administração do patrimônio e das operações da instituição. É composto por três titulares e três suplentes, com mandato de três anos.

Conselheiros efetivos: Alexandre Valner Bertoni Camozzato, Denilse Picolotto Caldaten, Marcia Edilaine Manente Pomatti.

Conselheiros suplentes: Maria Rosenilda A. de Moraes, Tiago Frigo e Renan Puerari, Denilde Picolotto Candaten.



Diretoria Executiva | Gestão 2023/2027

Colegiado responsável pela execução dos objetivos estatutários da Cooperativa. Tem como finalidade cumprir as diretrizes estabelecidas pelo Conselho de Administração, bem como desempenhar planos, metas e estratégias que promovam o desenvolvimento da Cooperativa.

Diretor Executivo: Pedro Aiolfi

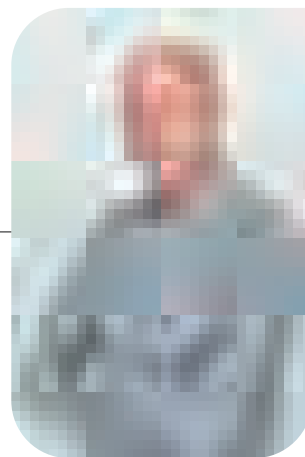
Diretor de Operações: Rogério Tosini



Palavra do Presidente

Sadi Bento Rigotti

Presidente da Sicredi
Ibiraíaras RS/MG



Nossas ações propõem sempre o trabalho em conjunto, promovendo o desenvolvimento por meio de um modelo de negócio sustentável. Esta é uma relação de sucesso coletivo que exige dedicação, inovação e visionariedade.

Durante 2023, investimos em melhorias e na abertura de novas agências, inauguramos a obra de ampliação da Sede Administrativa, em Ibiraíaras, no Rio Grande do Sul, assim como a Base Regional de Desenvolvimento em Uberaba, Minas Gerais.

Além disso, modernizamos nossos processos, aumentando a capacidade produtiva e melhorando significativamente a qualidade dos produtos e serviços, que são entregues aos nossos associados. Buscamos fortalecer o relacionamento, promovendo encontros nas mais diversas áreas para troca de experiências e conhecimento, pois acreditamos que a união e a cooperação são essenciais para o sucesso de nossa cooperativa.

Outro aspecto importante, que merece destaque, é a nossa responsabilidade social. Neste ano realizamos muitas ações de apoio às comunidades. Sabemos que devemos retribuir à sociedade o apoio que recebemos e essas ações fazem parte de nossa missão como cooperativa.

O resultado do nosso trabalho é um contínuo protagonista das ações sociais e econômicas que desenvolvemos para as pessoas e as comunidades.

Em 2023, completamos 40 anos de fundação. Uma duradoura relação de parceira e proximidade com as comunidades onde atuamos, que prosperam e se desenvolvem juntas. São mais de 73 mil associados e quase 400 colaboradores nas nossas 29 agências.

Escolher o Sicredi é acreditar que por trás de uma instituição financeira, estão inúmeras histórias de vida, desafios e pessoas com um sorriso no rosto, capazes de realizar sonhos.

Mensagem da Diretoria Executiva

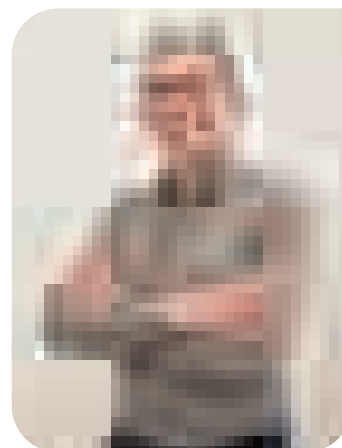
O ano de 2023 foi inesquecível para a Sicredi Ibiraiaras RS/MG. Os resultados que alcançamos são fruto do esforço e da dedicação de cada associado. Trabalhamos para que cada vez mais possamos aperfeiçoar os nossos serviços, além de priorizarmos a valorização dos nossos colaboradores, que são os grandes responsáveis pela entrega dos nossos serviços aos associados da Cooperativa.

Como cooperativistas, também somos responsáveis por desenvolver ações relevantes no meio social. Projetos e programas que têm por finalidade o convívio; o respeito mútuo; a solidariedade; a promoção da justiça social; a igualdade; a autonomia; a cooperação e a realização de objetivos comuns.

É gratificante ver o desenvolvimento das crianças, dos adolescentes e a participação de pessoas de todas as faixas etárias em programas desenvolvidos e apoiados pela Cooperativa. Para nós, é motivo de muito orgulho saber que a Sicredi Ibiraiaras RS/MG está fazendo a diferença na qualidade e na história de vida de mais de 73 mil associados.

Pedro Aiolfi

Diretor Executivo da
Sicredi Ibiraiaras RS/MG



É com grande satisfação que apresentamos o Relatório Anual da Sicredi Ibiraiaras RS/MG, referente ao exercício de 2023. Este documento não apenas reflete os resultados financeiros alcançados pela nossa cooperativa, mas também destaca nosso compromisso contínuo com o desenvolvimento sustentável e o bem-estar das comunidades em que atuamos.

O ano de 2023 foi marcante para a Sicredi Ibiraiaras RS/MG, caracterizado por inúmeras atividades, ações e uma performance financeira robusta, que superou as expectativas e consolidou ainda mais a sua posição nas comunidades onde atua. Essa conquista é fruto do trabalho dedicado de nossa equipe de colaboradores, participação ativa dos Conselhos de Administração e Fiscal e da confiança de nossos associados, que juntos formam a base sólida para a sustentabilidade da Cooperativa.

Além dos resultados financeiros positivos e muito necessários, temos um orgulho especial das inúmeras ações sociais realizadas ao longo do ano, que reforçam o nosso propósito de construir juntos uma sociedade mais próspera. Desde iniciativas voltadas à educação financeira até projetos de desenvolvimento sustentável, cada ação foi cuidadosamente planejada para promover o bem-estar social, econômico e ambiental das comunidades nas quais a Sicredi Ibiraiaras RS/MG está presente.

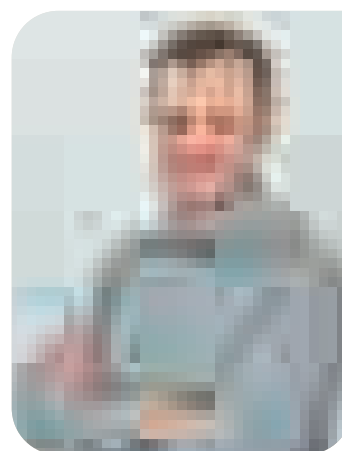
Essas iniciativas refletem o nosso compromisso com os princípios do cooperativismo e com a nossa missão de valorizar as pessoas e o desenvolvimento sustentável das nossas comunidades. Estamos convencidos de que, ao focar no desenvolvimento coletivo, estamos pavimentando o caminho para um futuro mais próspero e sustentável para todos.

Convidamos todos a explorarem este relatório, que não apenas detalha nossos resultados financeiros, mas também narra as histórias por trás de nossas ações sociais, evidenciando o impacto positivo que juntos podemos gerar.

Com gratidão e expectativa por um futuro ainda mais promissor.

Rogério Tosini

Diretor de Operações da
Sicredi Ibiraiaras RS/MG





2

40 anos da Sicredi Ibiraiaras RS/MG

“Dentre todas as comunidades, nenhuma há de ser mais forte e mais nobre do que aquela em que a cooperação é o fundamento de sua união.”

Assista ao vídeo
comemorativo

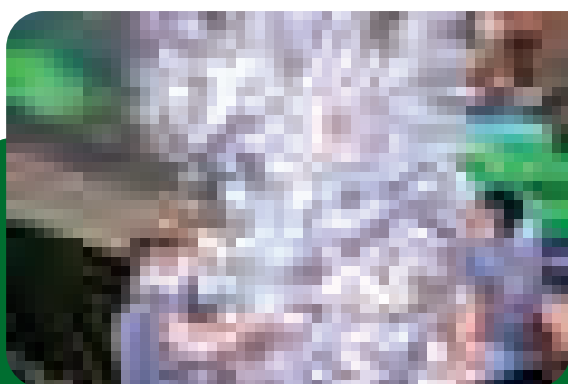


No dia 28 de novembro de 2023, a Sicredi Ibiraiaras RS/MG completou seus 40 anos de história. Neste mesmo dia, em 1983, reuniram-se na sede da Associação Atlética Coopibi 20 fundadores, que ousaram sonhar alto e construir os alicerces da Cooperativa. Para celebrar a data, a Cooperativa realizou grandes eventos festivos:

Sorteio Final

Promoção Investir para Crescer MG

No dia 18 de novembro de 2023, em Sacramento/MG, ocorreu o evento comemorativo aos 40 anos da Sicredi Ibiraiaras RS/MG. Na ocasião, realizou-se o sorteio final da Promoção Investir para Crescer 2023, em Minas Gerais, com o sorteio de um carro 0KM. O evento contou com show de Suellen & Francielly e de Vitor & Versol. Uma área externa foi disponibilizada no local, com *food trucks* e brinquedos para as crianças. Dinorah Gomes Borges, associada na agência de Araxá/MG, foi a grande ganhadora do Fiat Argo 0 KM da Promoção Investir para Crescer 2023 em Minas Gerais.



P R O M O Ç Ã O

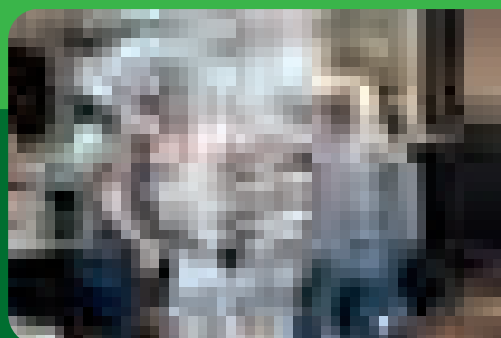
INVESTIR
PARA
CRESCER

Sorteio Final

Promoção Investir para Crescer RS

No dia 25 de novembro foram conhecidos os grandes ganhadores dos 4 carros Fiat Argo 0KM da Promoção Investir para Crescer 2023 da Sicredi Ibiraiaras RS/MG, microrregiões do Rio Grande do Sul. Os contemplados foram: Albino Pirolli, da agência de Campestre da Serra; Geneci F. Batistello Bianchetti, da agência de David Canabarro; Francisco Rosalem, da agência de André da Rocha; e Lino Jacinto Ferreira, da agência de Caseiros. Os sorteios ocorreram às 19h30, 20h, 20h30 e 21h no Ginásio Municipal Leomar Barea em Ibiraiaras/RS, durante evento em comemoração aos 40 anos da Sicredi Ibiraiaras RS/MG. O evento contou com shows do Grupo Rodeio e Musical San Francisco. Uma área externa foi disponibilizada no local, com *food trucks* e brinquedos infláveis para as crianças. Além do público presente, os sorteios também puderam ser acompanhados ao vivo pelo canal da Cooperativa, no *YouTube*.

Além dos sorteios finais com os carros 0KM, a promoção também contou com prêmios por agência, sendo esses: caixas de som JBL, Iphones, Televisores e Scooters Elétricas sorteados nos meses de maio, julho, agosto e setembro nas agências da Cooperativa.



Inauguração da obra de ampliação da Sede Administrativa da Cooperativa

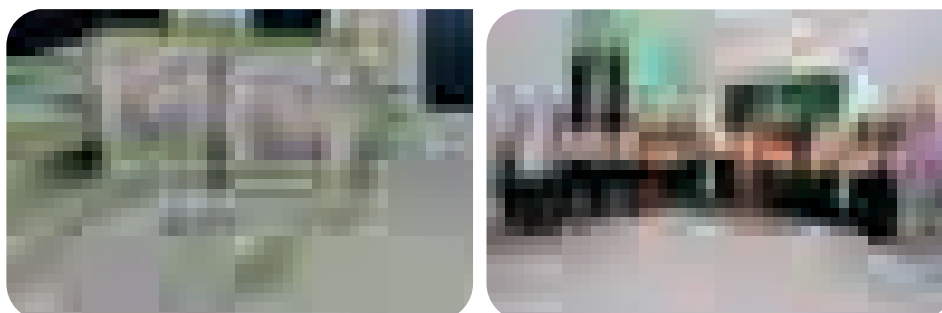
A atual Sede Administrativa da Sicredi Ibiraiaras RS/MG foi inaugurada no ano de 2005, porém, com o crescimento da Cooperativa, tornou-se necessário ampliar sua estrutura. A cerimônia oficial de inauguração da obra de ampliação da Sede Administrativa da Cooperativa, realizada no final da tarde do dia 28 de novembro de 2023, contou com falas oficiais, desenlace, bênção religiosa e visitação.

Foram 950 m² de ampliação, totalizando agora 1950 metros² de área construída, divididos em cinco pavimentos. Neste espaço, trabalham quase 70 colaboradores da Superintendência Regional da Sicredi Ibiraiaras RS/MG, além da diretoria e do Conselho de Administração e Fiscal. Na parte externa da obra foram instalados um jardim e bancos, para que a comunidade possa usufruir do espaço. Em frente à agência de Ibiraiaras, localizada na parte inferior da Sede, também foi instalada uma estação de hidratação, que fornece à comunidade água quente para chimarrão, água gelada para hidratação, além de data, hora e temperatura. Ainda, ao lado da sede, há um estacionamento para os veículos da Cooperativa, onde foram instaladas duas tomadas para carregamento de carros elétricos, visando a sustentabilidade.



Lançamento do livro 40 anos da Sicredi Ibiraiaras RS/MG e homenagem a pessoas que marcaram a história da Cooperativa

Após a cerimônia que marcou, oficialmente, a inauguração da ampliação da Sede Administrativa da Sicredi Ibiraiaras RS/MG, no dia 28 de novembro, os convidados foram recepcionados no Lorena Centro de Eventos, em Ibiraiaras/RS. No local, houve o lançamento oficial do livro que conta a história dos 40 anos da Cooperativa, momento em que os convidados foram presenteados com um exemplar da obra. Ainda, o evento contou com homenagens para a atual gestão de líderes da Sicredi Ibiraiaras RS/MG (presidente, vice e diretores); sócios fundadores; ex-dirigentes, ex-gerentes gerais e ex-diretores da Cooperativa; atual Conselho de Administração e Fiscal e gerentes regionais de desenvolvimento. Após o jantar, realizou-se um brinde, seguido de show com a dupla Claus e Vanessa.



Conheça a história dos
40 anos da Cooperativa

A photograph of two women sitting at a wooden table, looking at a laptop screen. The woman on the left has long dark hair and is wearing a dark blazer over a light-colored top. The woman on the right has long light-colored hair and is wearing a light blue top. They are both looking down at the laptop screen. The background is slightly blurred, showing what appears to be an indoor setting with some plants and a wall.

3

Relacionamento e cooperativismo

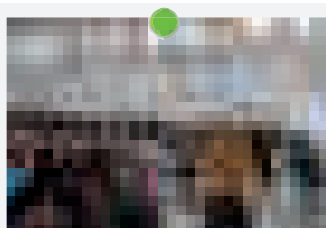
*“Cooperar é se preocupar
com o bem comum.”*

O desenvolvimento sustentável, para o Sicredi, é o maior compromisso com os associados e a comunidade. Com isso, os programas sociais e de educação cooperativa buscam cooperar para transformar as realidades.

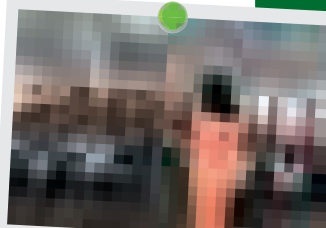


O Programa A União Faz a Vida (PUFV) tem como principal objetivo construir e vivenciar atitudes e valores de cooperação e cidadania, com a prática da educação cooperativa, colaborando para a educação integral de crianças e dos adolescentes.

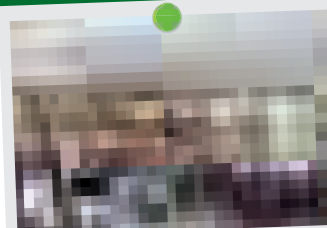
O PUFV oportunizou atividades diversas, em 2023, com o intuito de contribuir com a atuação da sua rede de compromisso no desenvolvimento das atividades e dos projetos.



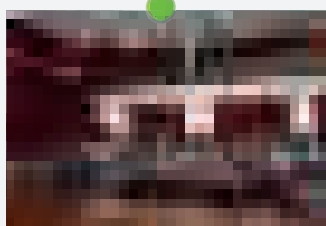
Evento de Abertura do ano letivo em Minas Gerais



Evento de Abertura do ano letivo no Rio Grande do Sul



Habilitação inicial da metodologia pedagógica em Ibiá/MG



Workshop de Serventes e Merendeiras



Encontro com Gestores Municipais



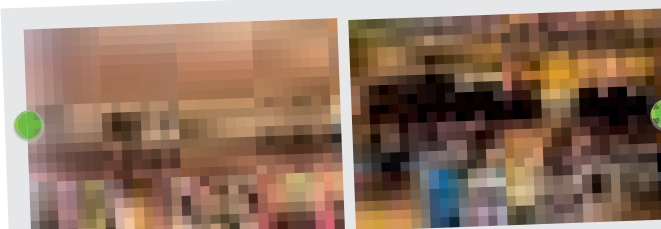
Seminário de Educação com Marcos Piangers



Documentário dos 40 anos produzido por estudantes do Ensino Médio da EEEB Casimiro de Abreu - Caseiros/RS



Encontro formativo com professores de Nova Bassano com Dalmir Santana



Jantar dos Profissionais da Educação RS e MG

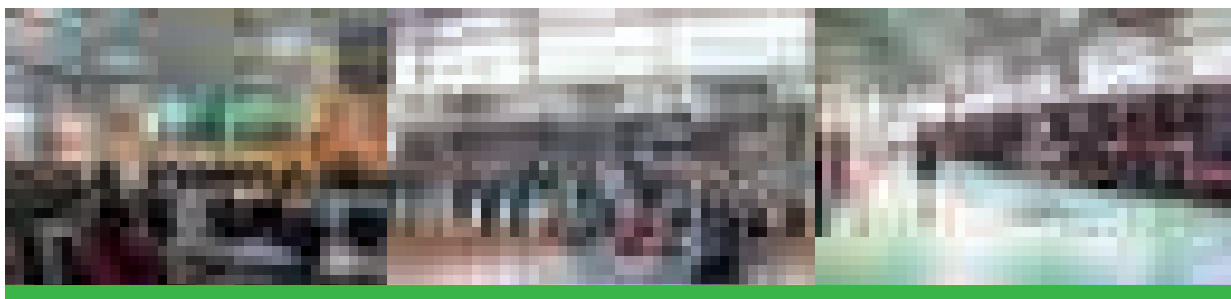


Mostras Cooperativas de Projetos

Parceria com Serviço Nacional de Aprendizagem do Cooperativismo (SESCOOP)

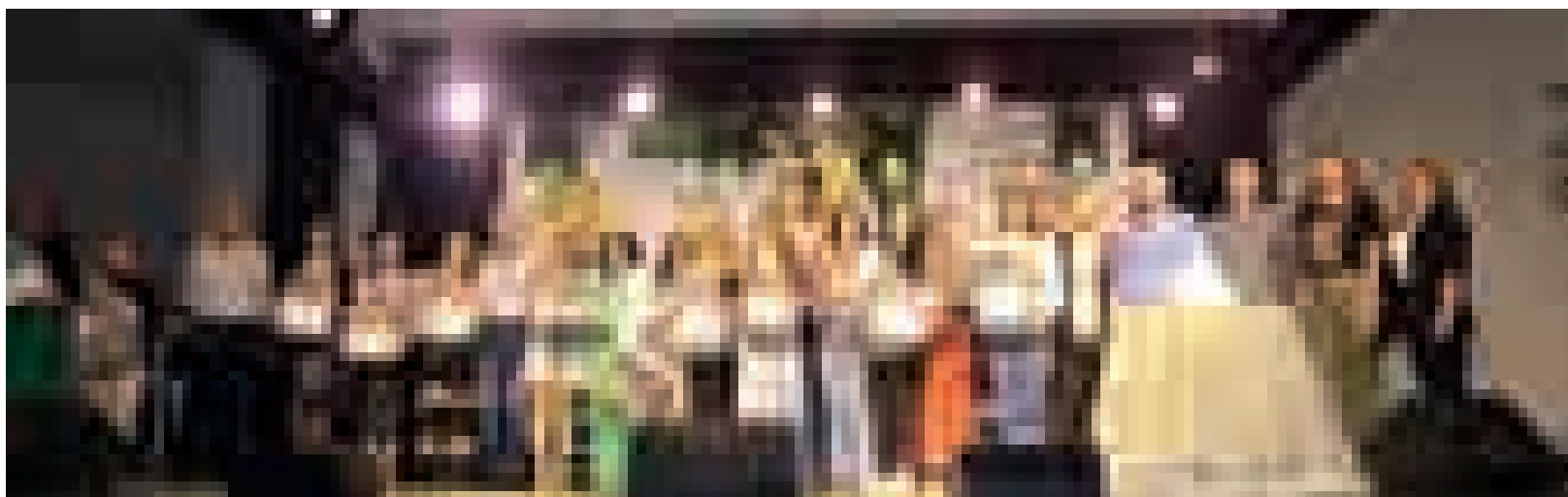
**22 peças
teatrais**
7.620
participantes

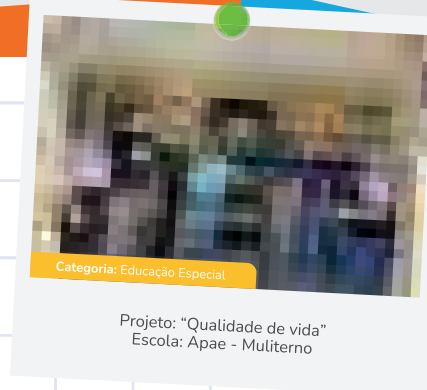
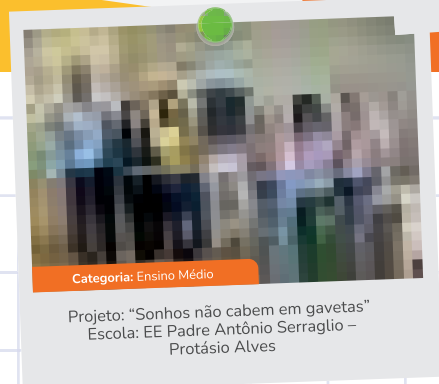
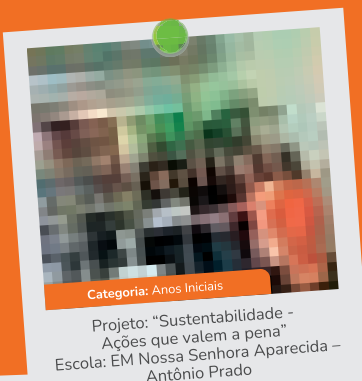
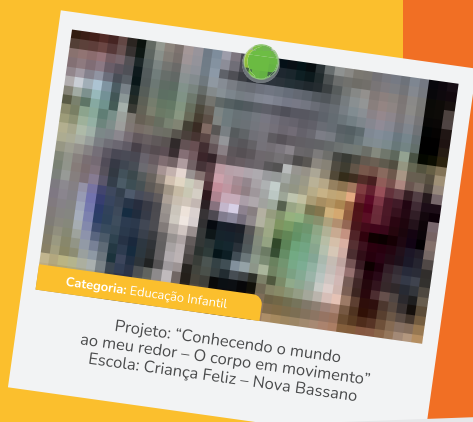
Em 2023, em parceria com o SESCOOP, foram realizadas apresentações teatrais para os estudantes e a comunidade escolar em atividades comemorativas tais como: Feira do Livro, Dia do Estudante, Semana Farroupilha e Dia da Crianças.



Projeto de Incentivo à Metodologia de Projetos e Aprendizagem Colaborativa

O reconhecimento da atuação docente teve por objetivo valorizar o trabalho com a Metodologia de Projetos, de professores e estudantes do PUFV, nos municípios participantes do Rio Grande do Sul. Ao todo, totalizaram 104 projetos inscritos nas categorias de Educação Infantil, Anos Iniciais do Ensino Fundamental, Anos Finais do Ensino Fundamental, Ensino Médio e Educação Especial. A premiação foi realizada para 05 projetos, sendo 01 de cada categoria, com a entrega de uma caixa de som, suporte e microfone nas escolas dos projetos vencedores.





Números 2023

14 municípios do RS

André da Rocha, Antônio Prado, Capão Bonito do Sul, Caseiros, Ciríaco, David Canabarro, Guabiju, Ibiraiaras, Lagoa Vermelha, Muliterno, Nova Bassano, Nova Prata, Protásio Alves e São Jorge.

03 municípios do MG

Ibiá, Sacramento e Santa Juliana.



82
escolas públicas



1.326
profissionais de Educação



12.796
estudantes de Educação Infantil ao Ensino Médio



420
merendeiras e auxiliares de limpeza



317
projetos desenvolvidos



85 mostras cooperativas de projetos
26.040 participantes



Por meio da parceria com instituições de ensino, o Programa Cooperativas Escolares busca fomentar os princípios e os valores do cooperativismo como proposta educativa. Atualmente, a Sicredi Ibiraiaras RS/MG possui 05 cooperativas escolares:

COOASP – EMEF Padre Aleixo, em Ibiraiaras;

COOPER CBS – EMEF Firmino Frizzo, em Capão Bonito do Sul;

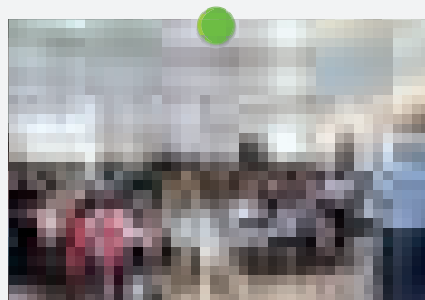
MOBILIZASUL – EMEF Torres Homem, em David Canabarro;

COOPER BCA – EE Nossa Senhora do Bom Conselho, em Paraí;

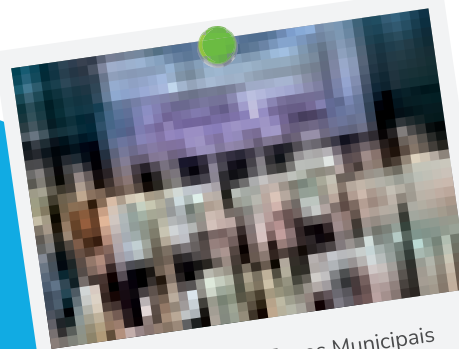
JCCOOP – Colégio Estadual José Chiochetta, em Guabiju.



Reunião com professoras orientadoras



Encontro de líderes cooperativistas

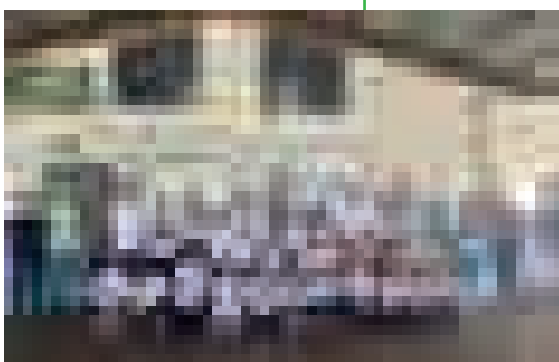


Participação nas Expos Municipais

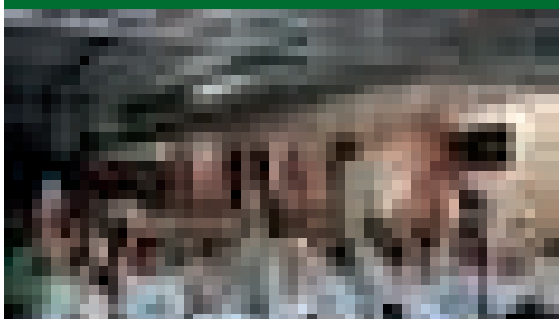


Dia Internacional do Cooperativismo em Nova Petrópolis

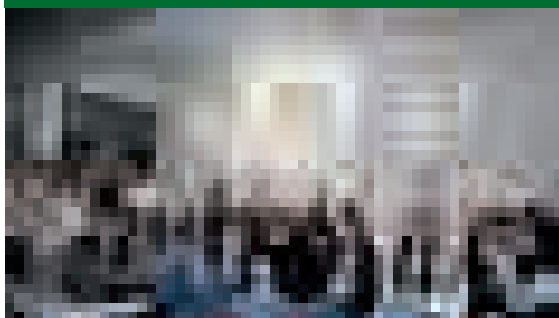
Assembleias



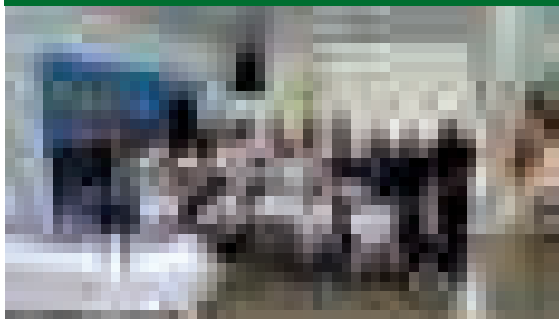
COOASP - Ibiraiaras



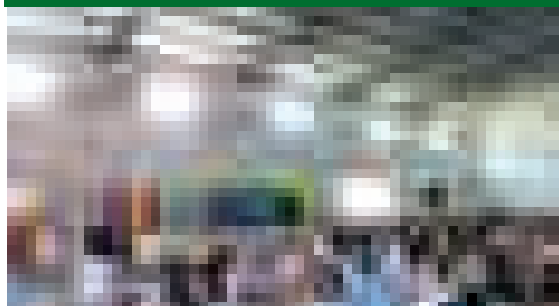
COOPER BCA - Paraí



JCCOOP - Guabiju



Cooper CBS - Capão Bonito do Sul



MOBILIZASUL - David Canabarro

Viagem de Estudos dos Gestores Municipais para Nova Petrópolis e Centro Administrativo do Sicredi (CAS)

Em julho, Gestores Municipais do Programa A União Faz a Vida e Cooperativas Escolares realizaram uma viagem de estudos ao Roteiro Cooperativista, em Nova Petrópolis e ao CAS, em Porto Alegre, com o intuito de conhecerem mais sobre a origem do cooperativismo de crédito no Brasil e da estrutura Sicredi e Fundação Sicredi.





O Programa Cooperação na Ponta do Lápis tem como principal objetivo ajudar a promover uma vida financeira sustentável, ampliando as possibilidades de crescimento financeiro dos associados nas comunidades em que o Sicredi está presente. Em 2023, foram realizadas 27 ações de Educação Financeira, incluindo palestras, oficinas, diálogos com públicos diversos, impactando cerca de 1.134 pessoas.

Semana
ENEF

45 ações

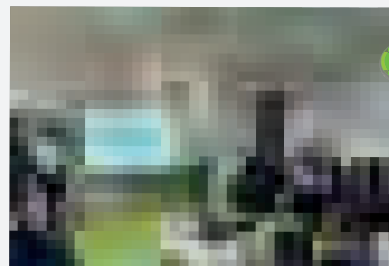
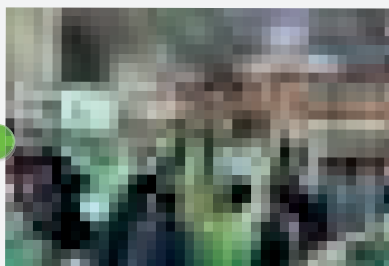
Total de ações
de educação
financeira:
72 ações



1.591
pessoas
impactadas

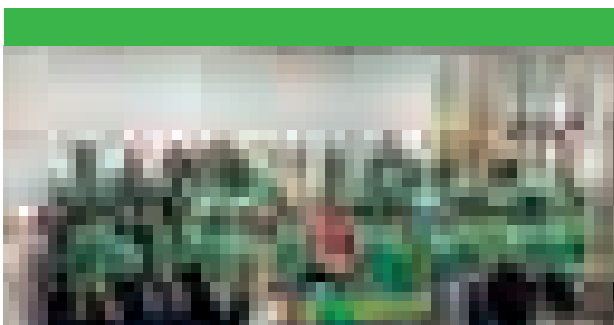


2.725
pessoas
impactadas



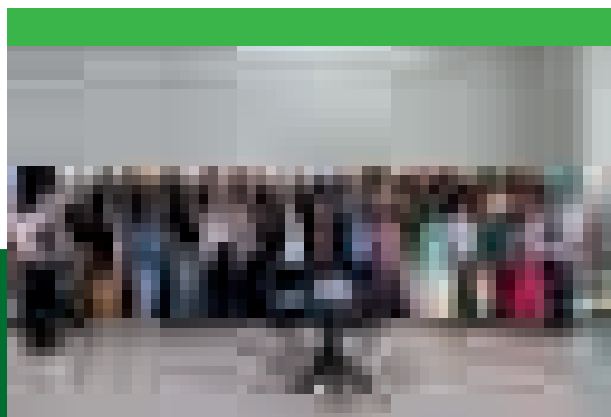
Jornada de Educação Financeira nas Escolas

A temática da Educação Financeira foi ampliada nas comunidades por meio da Jornada de Educação Financeira nas Escolas, com a participação de 26 professores de 09 escolas dos municípios de Campestre da Serra, Capão Bonito do Sul, Ibiraiaras, Nova Bassano e São Jorge.



Encontro de Gestores dos Programas de Educação Cooperativa

Com o objetivo de avaliar as atividades realizadas em 2023 e projetar possíveis mudanças, melhorias e aperfeiçoamentos nos projetos e nas metodologias de trabalho para 2024, a Sicredi Ibiraiaras RS/MG promoveu o Encontro de Gestores dos Programas de Educação Cooperativa: A União Faz a Vida, Cooperação na Ponta do Lápis e Cooperativas Escolares.



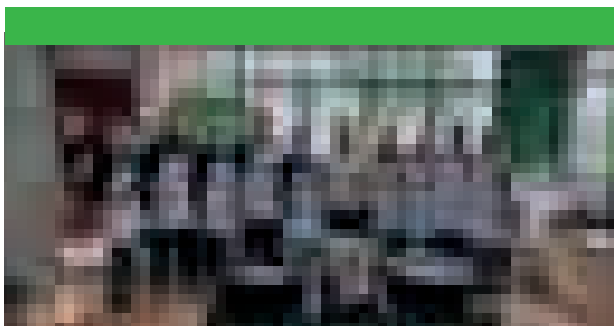
Encontro formativo com a Rede Municipal de Educação de Nova Araçá sobre os Programas de Educação Cooperativa



O Movimento de Voluntariado tem o objetivo de fomentar, inspirar, mobilizar e impulsionar o engajamento das comunidades em prol de ações de voluntariado, bem como, reforçar nossa essência cooperativista em prol de uma sociedade mais próspera.

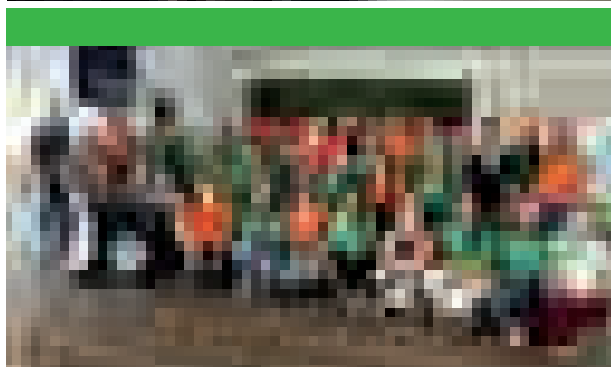
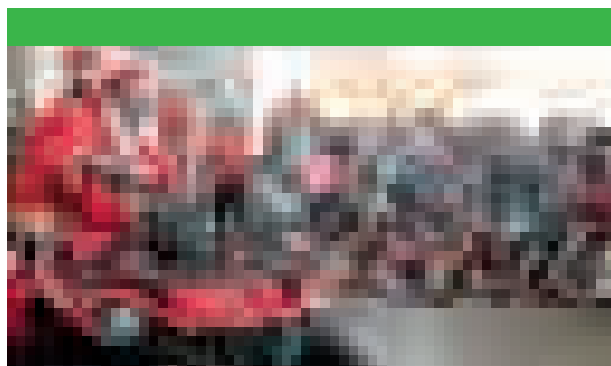
Casa da Sopa

O Projeto Casa da Sopa faz parte de uma ação social em que os colaboradores, das agências de Nova Prata e São Cristóvão, se disponibilizam em um sábado por mês, para preparar o almoço para mais de 46 famílias carentes, de Nova Prata. No total foram servidas 1.700 refeições, com uma média de 170 pessoas atendidas, envolvendo 38 colaboradores das duas Agências e 02 colaboradores da Sede Administrativa da Cooperativa, além de seus familiares.



14ª Edição do Natal Cooperativo

A iniciativa é promovida pela Sicredi Ibiraiaras RS/MG, Coopibi, Cotraibi, Cresol, Copercampos e Sicoob. Os colaboradores de todas as cooperativas, além de prestarem trabalho voluntário para a realização da ação recreativa e de lazer voltada às crianças em situação de vulnerabilidade social, também contribuíram com recursos financeiros, assim como as Cooperativas envolvidas.





O Dia C de Cooperar é uma iniciativa da Organização das Cooperativas Brasileiras (Sistema OCB), que expressa a força do cooperativismo em prol das transformações sociais, colocando em prática os valores e os princípios do cooperativismo.

Em 2023, várias ações foram desenvolvidas pela Sicredi Ibiraiaras RS/MG no Dia C de Cooperar com temáticas voltadas a: sustentabilidade; meio ambiente; solidariedade (doação de sangue, alimentos, agasalhos, brinquedos e produtos de higiene); saúde; educação e lazer, com o intuito de transformar a realidade das pessoas e contribuir na construção de comunidades melhores para todos.

34
ações realizadas
pelas agências

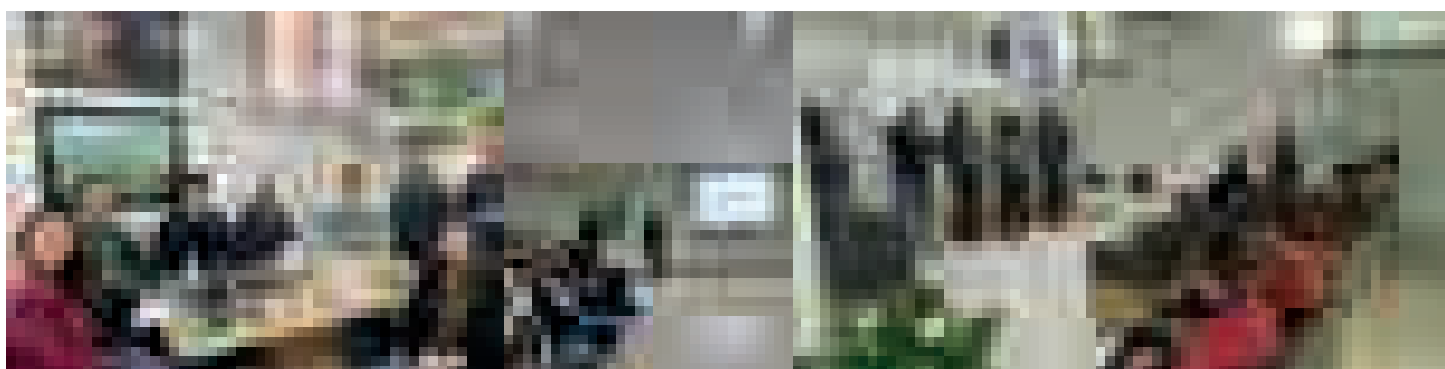


3.387
pessoas
impactadas

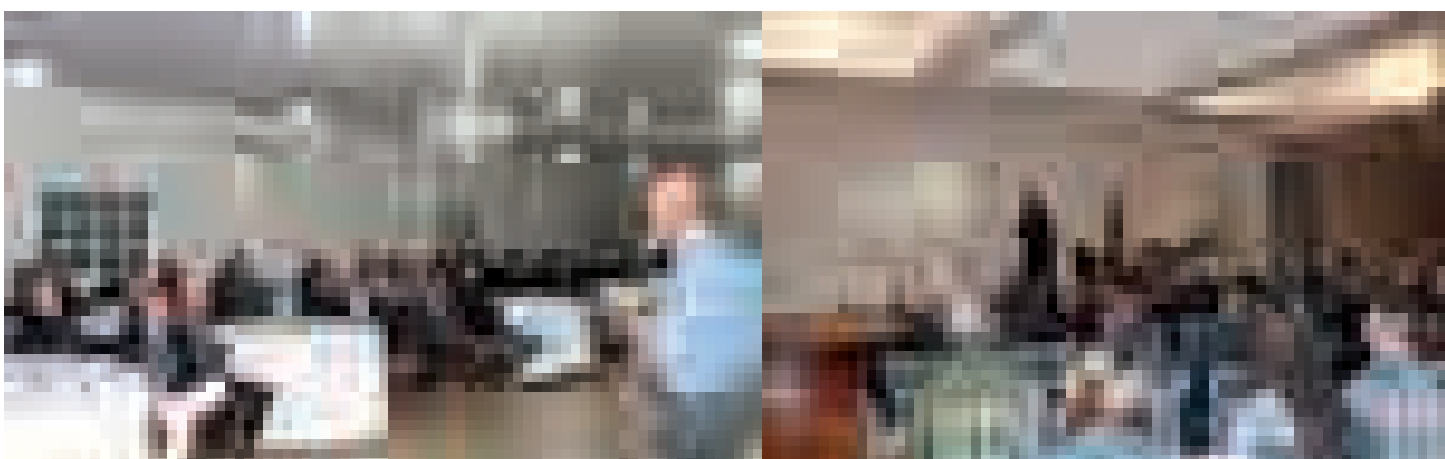


O Crescer, programa de educação cooperativa do Sicredi, oferece cursos para difundir o cooperativismo de crédito, com o objetivo de qualificar a participação dos associados na gestão e no desenvolvimento da cooperativa.

A atividade do coordenador de núcleo é voluntária e está fundamentalmente no interesse pelo desenvolvimento da cooperativa e pela prosperidade da comunidade. Atualmente, a Sicredi Ibiraiaras RS/MG conta com 203 Coordenadores distribuídos em 76 núcleos.



Ação de boas-vindas com associados



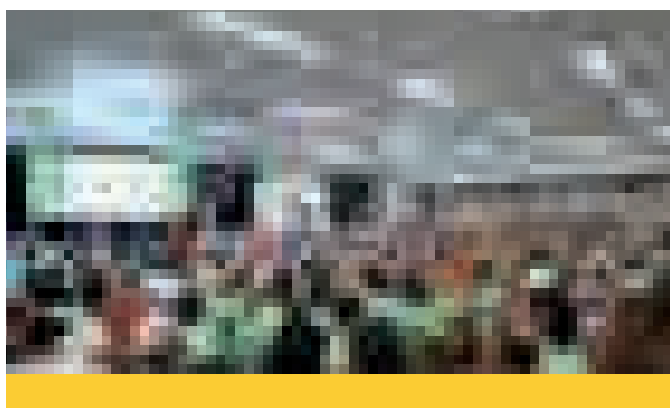
Encontro formativo com Coordenadores de Núcleo sobre liderança com Dalmir Santanna



Uma das bases do cooperativismo é o poder de fazer juntos. O Programa Pertencer tem o objetivo de aproximar os associados do dia a dia da cooperativa, estimulando a atuação ativa desses nas assembleias e demais processos decisórios.

Assembleias da Sicredi Ibiraiaras RS/MG em 2023 reuniram mais de 13 mil participantes

As assembleias da Sicredi Ibiraiaras RS/MG em 2023, voltaram a ocorrer no formato presencial. Mais de 13 mil pessoas participaram dos 24 encontros realizados nos municípios da área de ação da Cooperativa no Rio Grande do Sul e em Minas Gerais. Após a assembleia, foram realizados jantares promovidos com a colaboração de entidades locais, animados pelos talentos locais da região. Além disso, parte do valor arrecadado com a venda dos ingressos para o jantar foi destinada para entidades beneficentes de cada município. Ao todo, R\$ 126.950,00 foram doados.



Assembleia Geral Ordinária (AGO)

A AGO realizada em Ibiraiaras/RS reuniu aproximadamente 200 convidados. Nela, os coordenadores referendaram os assuntos já deliberados pelos associados nas Assembleias de Núcleo. Na ocasião, houve palestra com o Magicontador, Eric Chariot, com o tema “Cooperativismo e o nosso Propósito que transforma”. Após a palestra, foi servido o jantar animado pelo grupo Alma de Campo.





4

Desenvolvimento e responsabilidade social

*“Pensamos global e agimos
localmente ao criar juntos
um futuro de possibilidades.”*

A Sicredi Ibiraiaras RS/MG vem gerando impactos positivos nas comunidades onde está presente. No ano de 2023, diversas ações educacionais, culturais, esportivas, inclusivas e de incentivo ao cooperativismo foram apoiadas por meio de recursos financeiros das Verbas de ações sociais e de Patrocínios.

Verbas e ações sociais

Essas ações contribuem para o desenvolvimento das comunidades da área de atuação da Sicredi Ibiraiaras RS/MG, com o apoio de projetos e ações sociais locais, de interesse coletivo, voltados a diversas áreas.

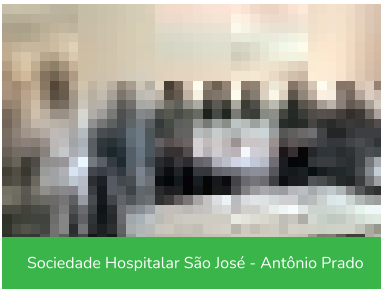
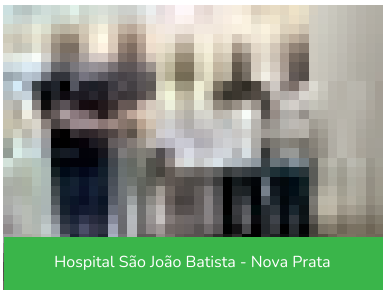
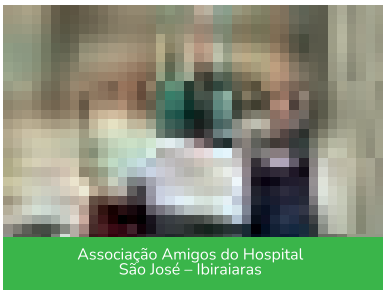
Valor investido em 2023 **R\$ 1.104.214,00**

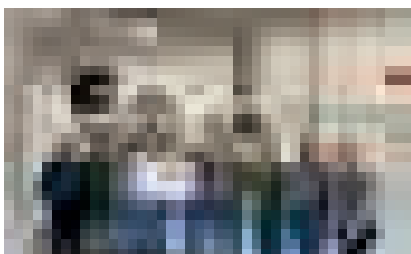
Doações para **Hospitais**

Em 2023, a Cooperativa doou R\$ 340 mil reais para hospitais de sua região de atuação, sendo R\$ 180 mil para os hospitais do Rio Grande do Sul e R\$ 160 mil reais para os hospitais de Minas Gerais. Doações recorrentes a hospitais iniciaram em 2020, devido à pandemia de Covid-19, totalizando, atualmente, um valor superior a R\$ 1 milhão de reais.

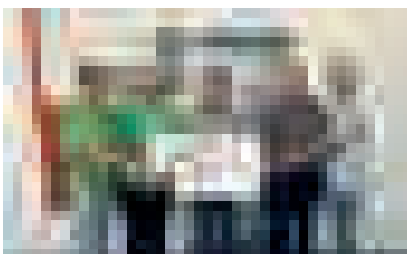
Os hospitais da área de ação da Cooperativa receberam R\$ 20 mil reais em doações cada um, na forma de quantia em dinheiro ou em equipamentos. As instituições contempladas foram:

Rio Grande do Sul





Hospital Beneficente Nossa
Senhora Aparecida – Parai

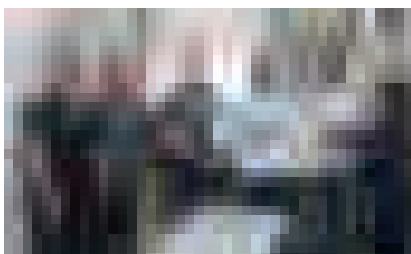


Sociedade Hospitalar Beneficente São José -
David Canabarro

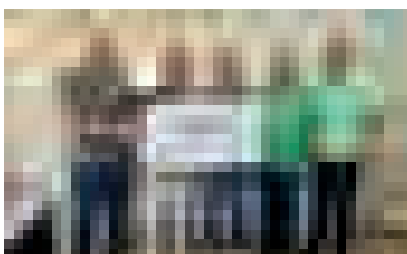


Unidade Mista De Saúde – Guabiju

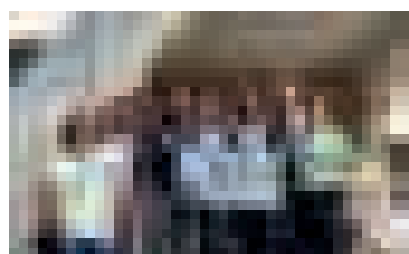
Minas Gerais



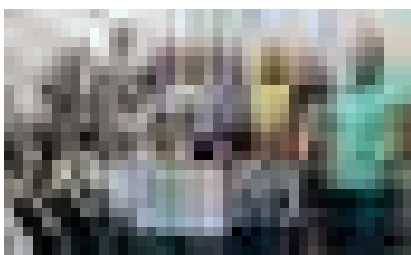
Hospital Municipal - Santa Juliana



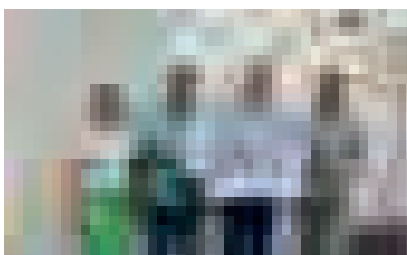
Santa Casa de Misericórdia – Sacramento



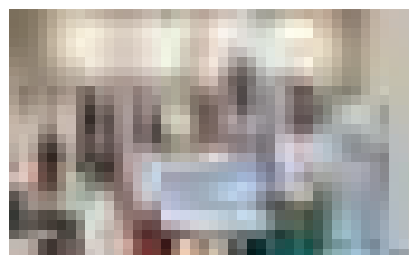
Santa Casa de Misericórdia Padre
Eustáquio – Ibiá



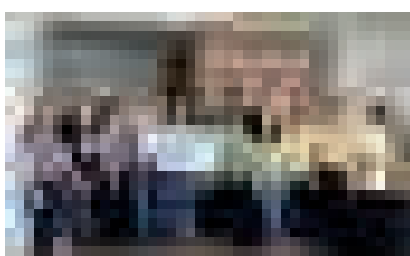
Fundação Hospitalar Municipal João
Henrique - Conceição das Alagoas



Associação de Combate ao Câncer do Brasil
Central - Hospital Dr. Helio Angotti – Uberaba



Fundação Hospitalar Frei Gabriel – Frutal



Hospital Municipal – Tapira

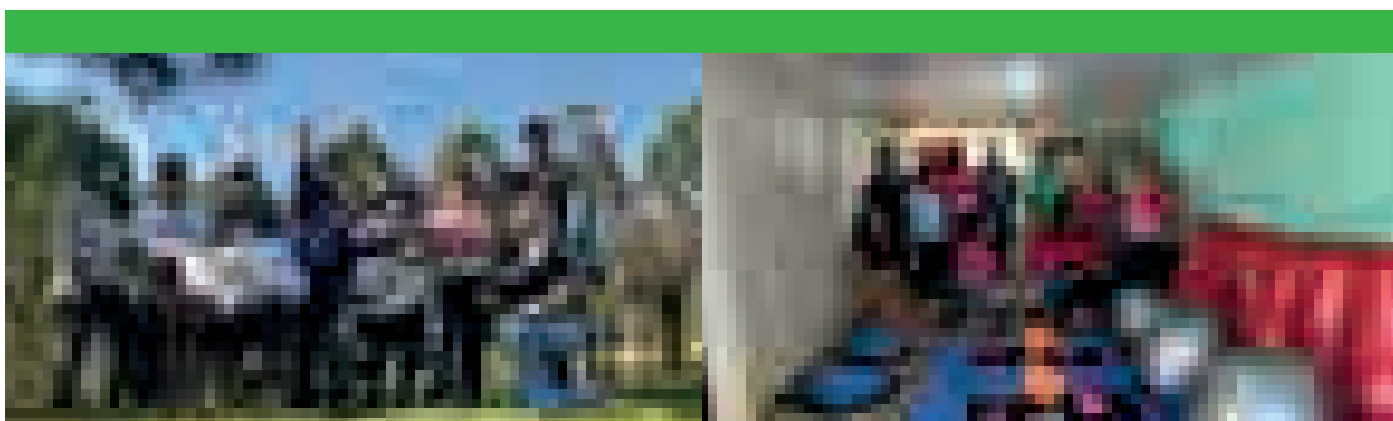


Associação de Assistência Social da
Santa Casa de Misericórdia – Araxá

Sicredi Ibiraiaras RS/MG doou
R\$ 340 mil
para hospitais
da área de ação da Cooperativa

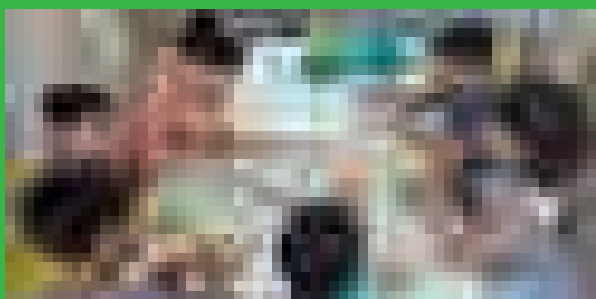
Parceria com entidades de Atendimento Especializado

A Cooperativa apoiou diversas entidades voltadas ao Atendimento Especializado à Pessoa com Deficiência ou em tratamento oncológico, tanto no RS como em MG, incluindo a Associação de Apoio as Pessoas com Câncer de Ibiraiaras/RS (AAPCCI) e as Associações de Pais e Amigos dos Excepcionais (APAEs) – RS/MG, disponibilizando inclusive atividades com Equoterapia.



Projeto Mãos que Transformam

Projeto de apoio financeiro para aulas semanais de artesanato e informática, que beneficia crianças abrigadas no Lar da Menina e na Sociedade Assistencial aos Meninos e Meninas de Lagoa Vermelha (SAMMLAVE).



Patrocínios

Com base nos propósitos de sua existência, a Sicredi Ibiraiaras RS/MG incentiva ações que beneficiem as comunidades onde está inserida. Assim, por meio de patrocínios, a Cooperativa apoia e marca presença em ações e projetos que ajudam a tornar a sociedade mais próspera.

Participação em *feiras e eventos*

Estar presente nas comunidades onde atua faz parte da essência da Sicredi Ibiraiaras RS/MG. No ano de 2023 foram inúmeras participações, dentre elas:

Rio Grande do Sul

- ⌚ Festa Nacional do Churrasco e Rodeio Internacional de Lagoa Vermelha
- ⌚ Festa da Boa Colheita – Vila Segredo em Ipê
- ⌚ Expo Nova Bassano
- ⌚ Expo David Canabarro
- ⌚ Festival Internacional de Folclore + Feira Gastronômica de Nova Prata
- ⌚ Expo Paraí
- ⌚ Expo André da Rocha
- ⌚ Expo Prata
- ⌚ Fenamassa Antônio Prado
- ⌚ Expo Protásio (Protásio Alves)
- ⌚ Expo Ibiraiaras
- ⌚ VI Feira de Ovinos, IV Mostra de Artesanato e Feira da Agricultura Familiar de Capão Bonito do Sul
- ⌚ Rodeios

Minas Gerais

- ⌚ Queima do Alho em Santa Juliana
- ⌚ Fenadoces de Araxá
- ⌚ Araxá Rodeio Show
- ⌚ Agro é Show de Araxá
- ⌚ ExpoJu de Santa Juliana
- ⌚ Expo Tapira
- ⌚ Expo Conceição das Alagoas
- ⌚ Expo Zebu (Uberaba)
- ⌚ Carnaval em Conceição das Alagoas
- ⌚ Festa do Peão de Boiadeiro em Aparecida de Minas, Frutal
- ⌚ Festas de São João
- ⌚ Festas de Reis
- ⌚ Escolha das Rainhas
- ⌚ Rodeios
- ⌚ Cavalgadas

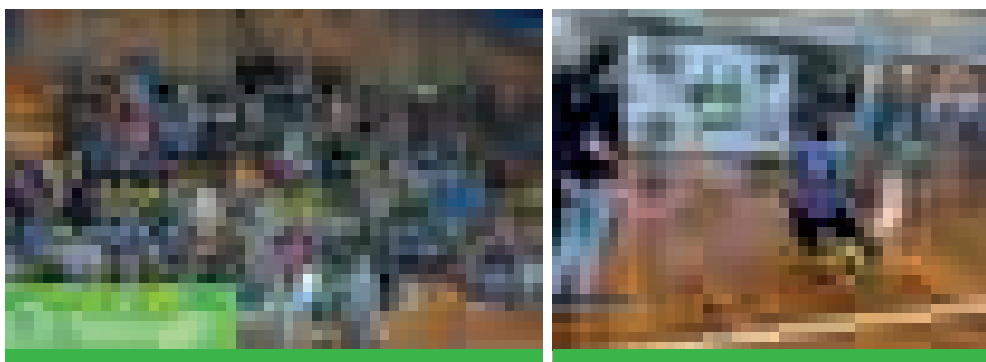
Apoio ao Futsal Regional

A Cooperativa acredita que o esporte tem papel fundamental no desenvolvimento das regiões onde atua.

Nesta linha de atuação, em 2023, a Sicredi Ibiraiaras RS/MG foi apoiadora do União Canabarense, da cidade de David Canabarro/RS, que disputou o Gauchão de Futsal Série C; do Ibirá Futsal, da cidade de Ibiraiaras/RS, que disputou o Gauchão de Futsal Série B; e também do Lagoa Futsal, de Lagoa Vermelha/RS, que disputou o Gauchão de Futsal Série A.

Além das grandes atuações, em quadra, os clubes têm alcançado um protagonismo essencial para o desenvolvimento das comunidades, ao utilizar o esporte como ferramenta de inclusão social, com aulas de futsal para crianças e adolescentes.

A Sicredi Ibiraiaras RS/MG também apoia inúmeras iniciativas de futsal amador em sua área de ação. Seja apoiando campeonatos ou times, a Cooperativa acredita que este esporte desempenha um importante papel social em suas comunidades. Por isso, temos orgulho de sermos reconhecidos como parceiros do esporte regional.

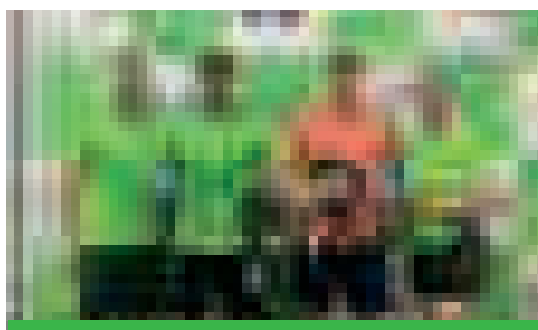


Circuito de Padel

O 1º Circuito Sicredi de Padel foi realizado em 2023. A competição destinou-se exclusivamente entre os associados da Sicredi Ibiraiaras RS/MG e reuniu 38 duplas femininas, 93 duplas masculinas, totalizando 266 atletas inscritos.

Os jogos foram realizados no Padel Center e Go Sports Indoor (Nova Prata); Complex Esportes (Nova Bassano); Soul Padel (David Canabarro); TC Padel (Ciríaco); Cassol Padel (Ibiraiaras); Dal Cero Centro Esportivo (São Jorge) e Lagoa Padel (Lagoa Vermelha).

Participaram atletas associados das agências de São Jorge, Nova Bassano, David Canabarro, Lagoa Vermelha Centro I, Lagoa Vermelha Centro II, Nova Prata Centro, Ciríaco, Protásio Alves, Ibiraiaras, Nova Araçá, Paraí, Guabiju e São Cristóvão - Nova Prata.

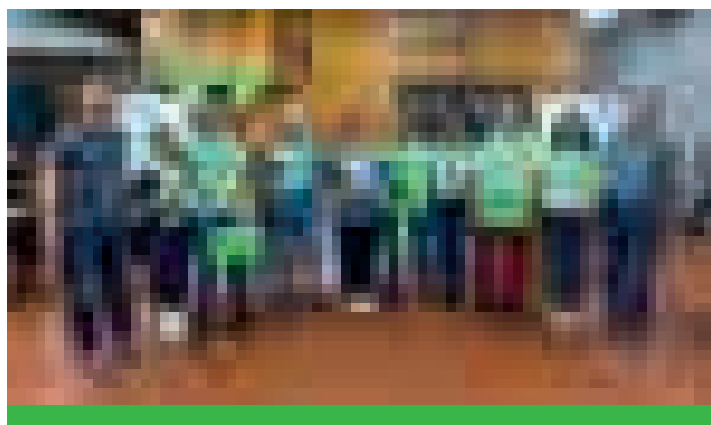


Taça Sicredi de Bochas

Em 2023, associados de 09 agências da região de abrangência da Cooperativa no Rio Grande do Sul, participaram da Taça Sicredi de Bochas. A integração esportiva é anualmente promovida pelas agências da Sicredi Ibiraiaras RS/MG.

Neste ano, a agência de Paraí promoveu a 8ª edição trio; São Jorge realizou a 7ª edição trio; Nova Prata a 4ª edição trio; Guabiju a 7ª edição trio e a 1ª edição dupla mista; David Canabarro a 4ª edição trio; Nova Araçá a 7ª edição trio e a 2ª dupla mista; Protásio Alves 3ª edição trio e a 2ª edição dupla mistas; e Ciríaco a 5ª edição trio.

No encerramento da atividade foi realizado um grande evento em Paraí, que reuniu os trios campeões dos 08 municípios participantes. Os eventos foram realizados em canchas esportivas de diversas comunidades da região e envolveram associados de várias faixas etárias. Aproximadamente, 1 mil associados participaram da Taça Sicredi de Bochas 2023.



Demais atividades desportivas

Além do Futsal, a Sicredi Ibiraiaras RS/MG apoia eventos e atividades das mais variadas modalidades esportivas em sua área de atuação no Rio Grande do Sul e em Minas Gerais. Dentre elas podemos citar: ciclismo; corrida de rua; motocross; natação paralímpica; tiro de laço; voleibol; handebol; futebol; e artes marciais.



Fundo de Assistência Técnica, Educacional e Social (FATES)

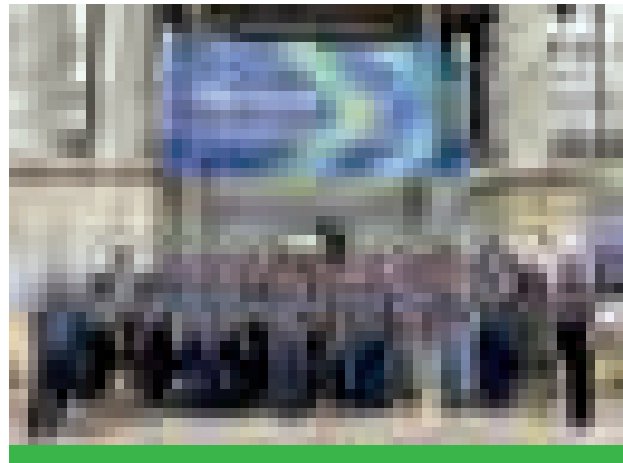
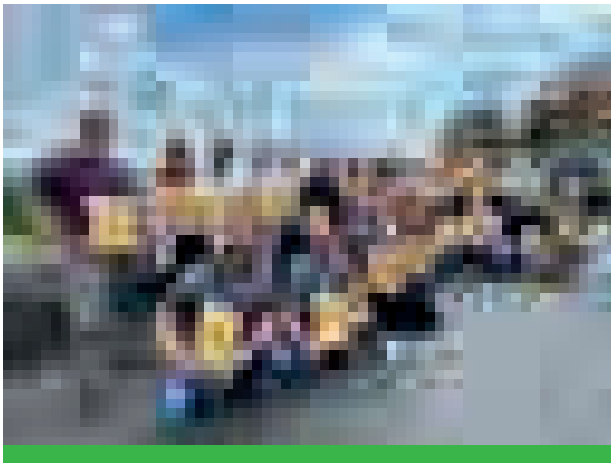
Anualmente, 5% do resultado da Cooperativa é destinado ao FATES, que é utilizado em programas sociais e educacionais para associados, colaboradores e comunidade em que estamos inseridos. Os recursos do FATES são utilizados no Programa A União Faz a Vida, Programa Crescer e Pertencer, Assembleias, Comitês, Cooperação na Ponta do Lápis (educação financeira), ações de sustentabilidade, formações e palestras. Por meio do FATES podemos retribuir a confiança e desenvolver a economia local e a comunidade.

Em 2023 - 5,8 milhões em ações e projetos

Viagem de Estudos Internacional

No período de 03 a 17 de junho de 2023, a Sicredi Ibiraiaras RS/MG promoveu uma viagem de estudos internacionais com destino à Europa, para os países Alemanha e Portugal, tendo como participantes 01 diretor, 21 gerentes e 06 assessores, em um total de 28 colaboradores.

O grupo, na Alemanha, participou de uma imersão no sistema Cooperativo Alemão, pioneiro no mundo. Na semana seguinte, em Portugal, eles realizaram o treinamento em Market Líder da Universidade Católica Portuguesa.





Nova Prata/RS



Santa Juliana/MG

Workshop de Colaboradores

“Coonectar para Transformar”, foi o tema adotado pela Sicredi Ibiraiaras RS/MG para realizar em julho de 2023 seus Workshops de Colaboradores e Conselheiros. Os eventos aconteceram nos municípios de Nova Prata/RS e Santa Juliana/MG e reuniram, aproximadamente, 370 participantes nos dois estados.

Na ocasião, os colaboradores e conselheiros conheceram em detalhes a trajetória de 40 anos da cooperativa, aprofundaram conhecimentos na temática da transformação digital, trocaram experiências e desenvolveram habilidades práticas em um ambiente colaborativo e participativo. A programação contou com palestras de Oscar Schmidt e Rodrigo Vale.

Alguns dos treinamentos e formações realizadas com a equipe de colaboradores da Sicredi Ibiraiaras RS/MG, em 2023:

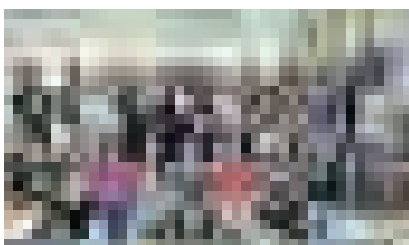
- CODIFICA: Formação de facilitadores de grupos – colaboradores da Superintendência que realizam treinamentos com as equipes;
- AMANA-KEY – APG intensivo: gerentes de agência e assessores da sede - Programa de alto impacto para atualização de líderes;
- Programa de Desenvolvimento de Executivos – Fundação Dom Cabral;
- Liderança Evolucionária – Nortus: alta liderança, com presidente e diretor executivo;
- Capacitação para estagiários;
- Treinamento: vendas online (WhatsApp enterprise);

Eventos externos com a participação da Cooperativa:

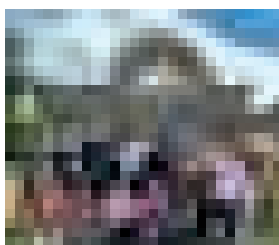
HSM 2023 - Evento de inovação, gestão consciente de recursos, protagonismo e atuação em ecossistemas;

ExpoGestão 2023;

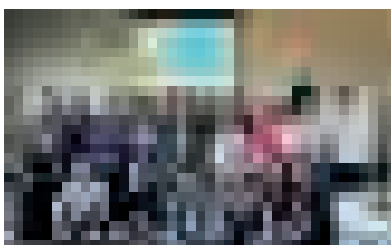
Congregarh.



Treinamento de Prevenção a Fraudes e Grafoscopia



Roteiro Cooperativista



Formação de facilitadores de grupos



Escola de líderes: colaboradores das agências



5

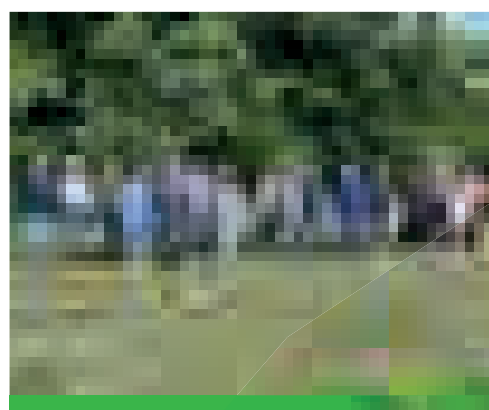
Estratégia de Sustentabilidade

*“O poder de agir para um
futuro sustentável.”*

Alinhado aos princípios globais sobre Desenvolvimento Sustentável, atuamos gerando valor para os nossos associados, meio ambiente e sociedade. Por conta de nossa natureza cooperativa, temos um olhar atento aos nossos impactos sustentáveis.

Projeto de conservação de nascentes em parceria com a EMATER/RS-ASCAR

Este é um projeto desenvolvido pela Sicredi Ibiraiaras RS/MG em parceria com a Emater/RS-Ascar desde outubro de 2023, quando de seu lançamento. Tem como objetivo contribuir para a conservação dos recursos hídricos e ambientais em propriedades rurais. O cronograma prevê a execução de 108 projetos, na região de abrangência da Cooperativa, no Rio Grande do Sul.



Inauguração da Usina de Energia Fotovoltaica

Conectada ao 7º objetivo de desenvolvimento sustentável pactuado junto a ONU, que é a geração de energia acessível e limpa, a Cooperativa inaugurou no mês de outubro a construção de sua usina de energia fotovoltaica.

A usina está localizada na Comunidade Santa Lúcia, às margens da ERS 126, no interior do município de Ibiraiaras/RS. São 1100 módulos de 445 Watts, com uma potência de 489,5 kWp, com uma produção anual de energia estimada em 632.000 kWh.

A usina gera energia solar para pelo menos 20 Agências e para a Superintendência da Sicredi Ibiraiaras RS/MG, onde o fornecimento de energia é feito pela concessionária RGE. As Agências do Rio Grande do Sul e de Minas Gerais cujo fornecimento é feito por outras concessionárias, não são atendidas energia gerada pela usina.





6

O Sicredi é para todos

“É ter um parceiro...”

A photograph of two women with long dark hair, smiling and talking to each other. They are positioned in front of a large green plant with long, thin leaves. The background is a light-colored wall with a grid pattern.

... para você

Aqui, no Sicredi, não é só dinheiro, é poder contar, confiar e realizar. A Sicredi Ibiraiaras RS/MG é a parceira ideal para acompanhar e ajudar em todas as conquistas da sua vida.

SICREDI IBIRAIARAS RS/MG

2ª Edição de Grande Evento de Inovação e Empreendedorismo

No mês de setembro de 2023, na Star MultiEventos, em Antônio Prado/RS, realizamos a 2ª edição do Pitch + Valor, um evento de inovação criado para conectar ideias e impulsionar negócios de empreendedores de toda a área de atuação da Cooperativa no RS. O evento, em parceria com as empresas Cooperando Inteligência de Mercado e Tok Estúdio Criativo, reuniu cerca de 180 participantes e teve como principal finalidade ativar o ecossistema local de inovação e empreendedorismo em sua base de associados, impulsionando projetos e transformando suas ideias, sonhos e objetivos em realidade. Ao todo foram recebidos 59 projetos, dos quais 10 foram classificados para um desafio de negócios.

Na etapa final, os finalistas apresentaram seus projetos para uma banca composta por representantes do Sicredi, Sebrae, CIC, CDL e Poder Executivo de Antônio Prado. Os selecionados foram:

1º lugar

Sistema de alertas climáticos para riscos fitossanitários -
Felipe Afonso Tessaro - Antônio Prado/RS

2º lugar

Pomares do Futuro - Vinícius Bortolozzo - Antônio Prado/RS

3º lugar

Termo Redutor de Resíduos - Juarês Ferrari - Paraí/RS

4º lugar

Cachorro sendo cachorro - Marina Martins Pinto - Lagoa Vermelha/RS

5º lugar

Do Cinema ao Sítio: Experiências de hospedagens cinematográficas -
Rudimar Barea - Ciríaco/RS

Projeto mais querido pelo público: Space Vet - Cássio Michel Ferri - Ciríaco/RS

A novidade nesta edição foi que todos os 59 projetos inscritos também receberam o apoio do Sebrae, de 3 meses de assessoria em negócios, por meio do programa Star, de Iniciação para Startups.



Seguro de Vida Premiado

Garantir segurança e proteção ao associado e a sua família é o principal objetivo dos seguros de vida oferecidos pela Sicredi Ibiraiaras RS/MG, em parceria com a Icatu. Além do valor assegurado após a morte, o contratante tem outros benefícios em vida, como sorteios de valores semanais e suporte em doenças graves ou invalidez. No ano de 2023, a Cooperativa teve diversos contemplados nos sorteios mensais:





... *para sua* *empresa*

Com o objetivo de estimular e capacitar o desenvolvimento de empresas nas suas comunidades de atuação, a Sicredi Ibiraiaras RS/MG realiza diversas ações com foco em promover desde as pequenas até as grandes empresas associadas, possibilitando e apoiando o crescimento do comércio local. Além disso, realiza convênios com entidades empresariais do município onde atua, buscando o fortalecimento de parcerias com o segmento. Busca também oportunizar momentos de formação com palestras, cursos e oficinas, abordando temáticas sobre gestão, motivação e organização financeira, além de outros aspectos, essenciais para o êxito dos negócios.

Programa Empreender é Cooperar – Sicredi Ibiraiaras RS/MG e SEBRAE

O Programa Empreender é Cooperar em parceria com o Sebrae visa o fortalecimento de empresas em sua área de atuação. O objetivo é melhorar a gestão e promover o crescimento dos negócios locais, de modo a construir uma sociedade mais próspera. O Programa permite às empresas acesso ao conhecimento, à sustentabilidade, à competitividade e à inovação.





... para o seu agronegócio

A Cooperativa, por ter suas raízes no atendimento agro, apoia e desenvolve iniciativas para o público de produtores rurais. Ao longo de sua história, está envolvida com diferentes eventos e parcerias, voltados para o desenvolvimento deste segmento. Nesta perspectiva, buscamos também fomentar iniciativas em conjunto com entidades como a EMATER, o Sindicato dos Trabalhadores Rurais (STR) e as Secretarias Municipais de Agricultura.

SICREDI IBIRAIARAS RS/MG

5 mil produtores participaram dos eventos de lançamento do Plano Safra 2023/2024

O lançamento do Plano Safra 2023/2024 ocorreu durante os meses de junho e julho com eventos realizados nos municípios de abrangência da Cooperativa no Rio Grande do Sul e Minas Gerais. Os encontros foram voltados aos produtores rurais, aos profissionais de assistência técnica e demais parceiros do agronegócio.



4.967

produtores rurais foram impactados



110

parceiros técnicos engajados



62

colaboradores capacitados



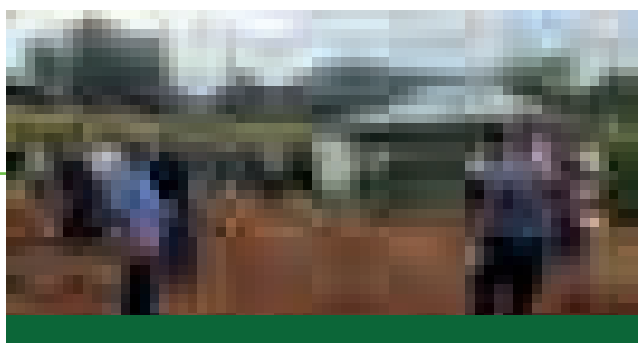
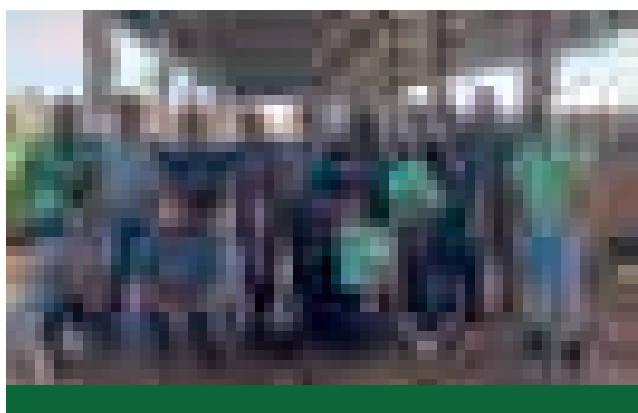
Parcerias e apoio com entidades nas comunidades

A Cooperativa sempre busca apoiar os eventos realizados por entidades locais como a EMATER, os Sindicatos e as Associações nas comunidades de sua área de abrangência. A parceria visa a ampliar o nosso relacionamento com as entidades e com o público participante, por se tratar na sua grande maioria, de pessoas ligadas ao agronegócio.



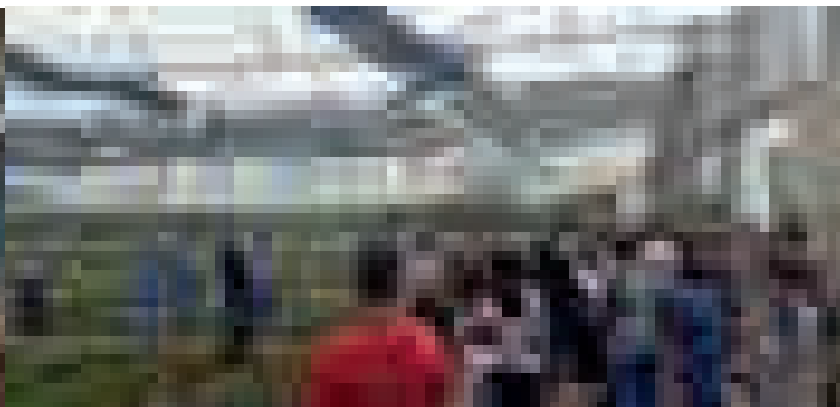
Dias de Campo e Dias de Negócios

Em 2023, as agências apoiaram várias atividades de Dias de Campo e Dias de Negócios, com o intuito de oferecer aos produtores, aos profissionais de assistência técnica da área e aos demais interessados, informações técnicas sobre culturas desenvolvidas na região, alternativas tecnológicas e outros assuntos pertinentes à produção agropecuária.



Escola Família Agrícola da Serra Gaúcha (EFASERRA)

A Cooperativa concede bolsas de estudo para 31 estudantes associados dos municípios de Antônio Prado, Campestre da Serra, Ipê, Protásio Alves e Nova Bassano.



Faculdade de Antônio Prado (FAP)

A Cooperativa subsidia a formação de estudantes de Antônio Prado e Ipê no Curso técnico de Agronegócio da FAP.



Atuação dos colaboradores da Cooperativa em feiras regionais e nacionais do Agronegócio

A Cooperativa esteve presente na Expointer e na Expodireto.



A Sicredi Ibiraiaras RS/MG busca incentivar os mais variados públicos com atividades comemorativas e informativas para:



Mulheres

Agricultores

Aposentados

Agências e Escritórios de Negócios inaugurados em 2023

Agência de Uberaba/MG

Inaugurada em 20 de março, a agência do município de Uberaba/MG está localizada na Avenida Guilherme Ferreira, nº 2030, bairro São Benedito.



Agência de Araxá/MG

Inaugurada em 10 de julho, a agência do município de Araxá está localizada na Avenida Imbiara, nº 455, centro de Araxá/MG. A Cooperativa está presente na cidade deste o dia 01 de setembro de 2022, quando havia inaugurado seu Escritório de Negócios na cidade.



Agência de Frutal/MG

Inaugurada em 11 de julho, a agência no município de Frutal está localizada na Avenida Presidente Juscelino Kubitschek, nº 260, centro de Frutal/MG. A Cooperativa está presente na cidade deste o dia 20 de março, quando havia inaugurado seu Escritório de Negócios na cidade.



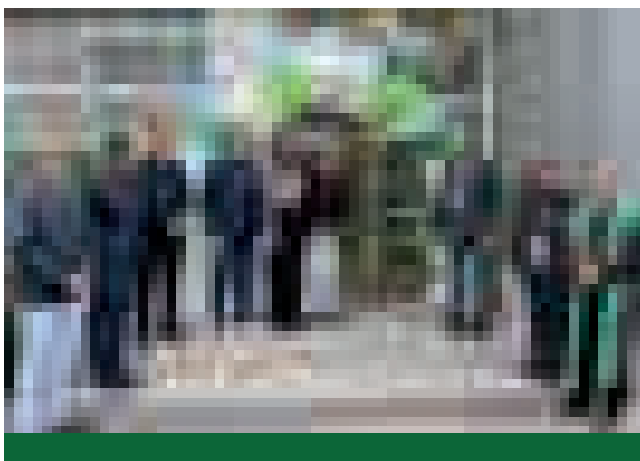
Agência de Conceição das Alagoas/MG

Inaugurada em 12 de julho, a agência no município de Conceição das Alagoas está localizada na Rua Jesus Marques Prata, nº 167, no centro de Conceição das Alagoas/MG. A Cooperativa está presente na cidade deste o dia 21 de março, quando havia inaugurado seu Escritório de Negócios na cidade.



Agência de Ipê/RS

Inaugurada em 28 de agosto, a nova estrutura da agência de Ipê está localizada na Rua Pinheiro Machado, nº 396, no centro de Ipê/RS.



Inauguração da Base Regional de Desenvolvimento da Cooperativa em Minas Gerais

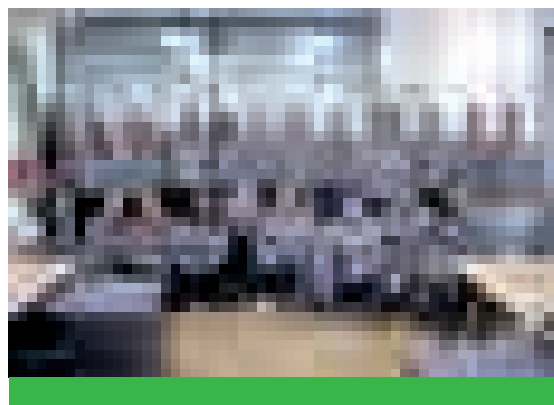
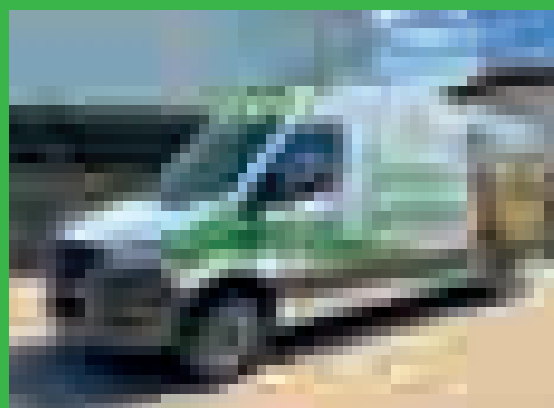
A Base Regional de Desenvolvimento foi inaugurada no mês de dezembro, em Uberaba, Minas Gerais. O ato contou com falas oficiais, bênção religiosa, coquetel e visita. Estiveram presentes representantes da Cooperativa, além de autoridades, lideranças, parceiros, empresários e associados.

A Sede Administrativa da Sicredi Ibiraiaras RS/MG fica localizada na cidade de Ibiraiaras, no Rio Grande do Sul. No entanto, com o movimento de expansão para Minas Gerais e o crescimento da Cooperativa, foi necessário pensar em uma estrutura para melhor suporte às agências mineiras. O espaço está localizado na Rua João Caetano, 99, Centro de Uberaba.

Agência Móvel

Com o propósito de estar ainda mais próxima da comunidade, inauguramos em 2023, a nossa primeira agência móvel. A van exclusiva foi fabricada e equipada para atendimento aos associados e está sendo utilizada em diversas ações da Cooperativa. A unidade itinerante proporciona agilidade na abertura de contas, além de marcar presença em feiras e eventos de negócios da região.

Em circulação desde o mês de abril, o veículo é equipado com internet, TV, mobiliário personalizado e climatização. Inovação e sustentabilidade, presentes na essência da Sicredi Ibiraiaras RS/MG, também fazem parte do projeto da van, que conta com energia fotovoltaica e com a alternativa de uso de carga elétrica local.



Mais uma inovação aos associados no município de Tapira/MG

Sempre buscando inovações para melhor atender aos seus associados, a Sicredi Ibiraiaras RS/MG, disponibilizou dois caixas eletrônicos acoplados em estrutura modular móvel em formato de container no município de Tapira/MG.

Com eles, os associados têm a comodidade de realizar diversas transações financeiras nos terminais eletrônicos. O principal recurso do Caixa Eletrônico Reciclador é a reutilização automática das células, que possibilita maior autonomia e maior disponibilidade em finais de semana e feriados.

Uma vez inaugurada a agência em Tapira, prevista para 2024, a estrutura móvel poderá ser direcionada para outro município.



***Com essa inovação, seguimos
evoluindo para atender nossos
associados da melhor forma***

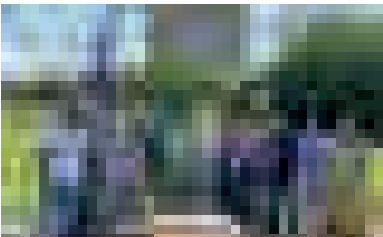
Inauguração de estações de hidratação, relógios e letreiros

No ano de 2023, foram entregues diversos presentes aos municípios onde a Cooperativa está inserida, alguns exemplos são: as Estações de Hidratação, Relógios de Rua e Letreiros com o nome do município.

Estações de hidratação



Araxá/MG



Uberaba/MG



Conceição das Alagoas/MG



Nova Araçá/RS



Ibiraiaras/RS



David Canabarro/RS



Sacramento/MG



Muliterno/RS



Bebedouro Estádio Nova Bassano/RS

Relógios



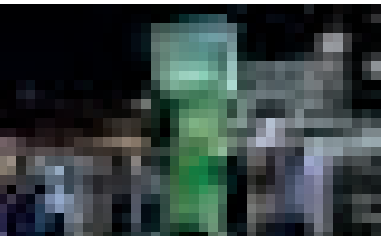
Conceição das Alagoas/RS



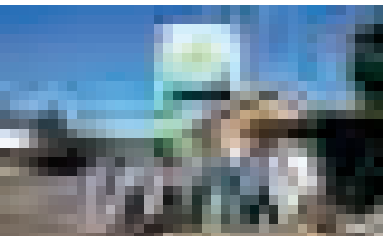
Frutal/MG



Nova Araçá/RS



Santa Juliana/MG



Vila São Paulo - Ipê/RS

Letreiro

A blurred photograph of two women sitting at a table in a meeting or office setting. The woman on the left has long dark hair and is wearing a light blue shirt. The woman on the right has short brown hair and is wearing a patterned shirt. They are both looking towards the right side of the frame. The background shows a wooden wall and some office equipment.

7

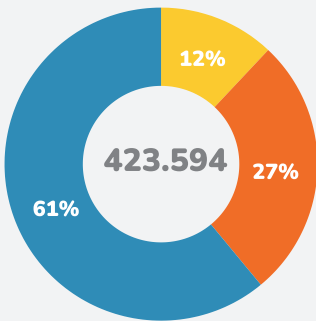
Gestão Financeira da Cooperativa

*“Não é só dinheiro, é ter
com quem contar.”*

Demonstrações financeiras

O resultado da Cooperativa pertence aos associados que, na Assembleia, definem a sua destinação, conforme o Estatuto Social. Em 2023, a Sicredi Ibiraiaras RS/MG seguiu seu ritmo de crescimento, com 27,99% nos ativos totais administrados. Ao analisar os dados financeiros da Cooperativa, é possível destacar o aumento do patrimônio líquido, com crescimento de 23,14%, chegando a 490 milhões em 2023. Quanto ao resultado do exercício, tivemos um crescimento de 9,78%, ultrapassando a marca de 107 milhões.

Receitas totais

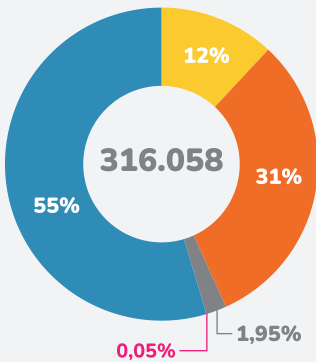


53.443
Rendas com produtos e serviços

257.730
Rendas com operações de crédito e outros títulos

112.421
Rendas com administrações financeiras e outras operações

Despesas totais



37.762
Provisões de operações de crédito

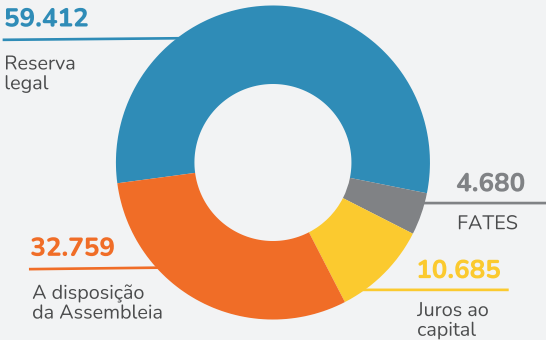
98.929
Despesas administrativas

6.517
Despesas operacionais e tributárias

172.689
Despesas de captação

161
Outras despesas não operacionais

Resultado do exercício e destinações estatutárias



59.412
Reserva legal

32.759
A disposição da Assembleia

10.685
Juros ao capital

4.680
FATES

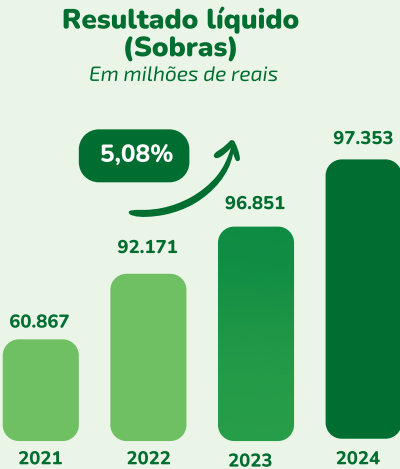
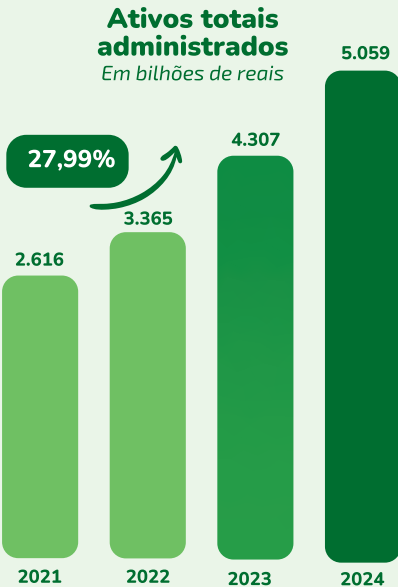
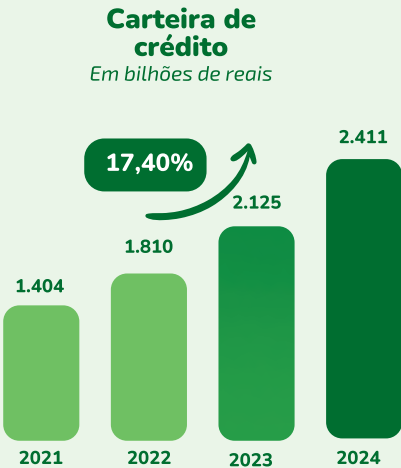
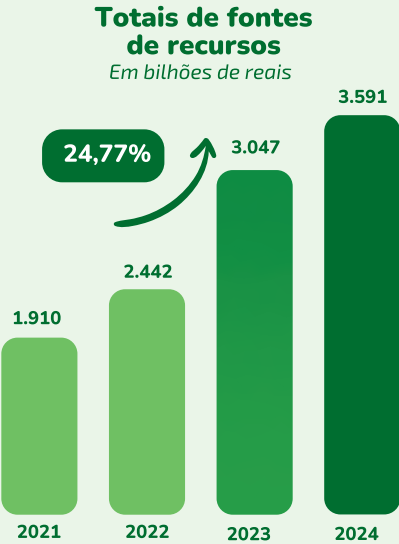
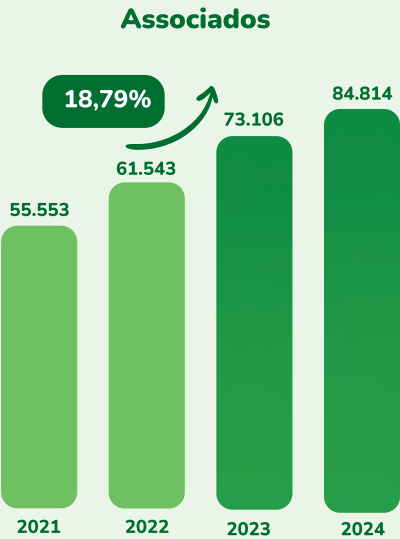
Demonstrativo do resultado

Modelo Contábil | Valores em reais

Resultado antes do pagamento de juros ao capital	107.535.714
Juros sobre o capital próprio (-)	10.684.597
Resultado líquido do exercício	96.851.117

Destinações estatutárias	
FATES (5%) - Estatutário	4.679.863
Reserva legal - Estatutário	59.412.214
Valor à disposição da assembleia geral	32.759.040

Evolução dos principais números e projeção para 2024



Fonte dos gráficos de evolução: Análiser.
Ativos Totais Administrados: ativos contábeis, poupança, fundos, LCA e crédito direcionado/consignado.

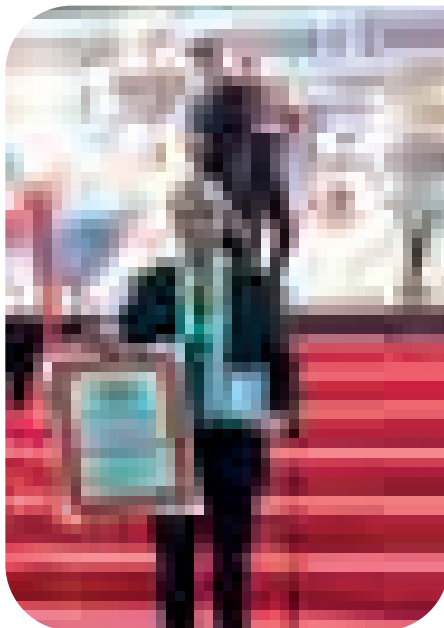


Presidente Sadi Bento Rigotti recebe pela segunda vez homenagem do Prêmio Excelência Qualidade Brasil

O Presidente da Sicredi Ibiraiaras RS/MG, Sadi Bento Rigotti, recebeu em novembro de 2023, no Esporte Elegantíssimo Clube Sírio, em São Paulo, o Prêmio Excelência Qualidade Brasil 2023, homenagem como Conde ao Comendador.

O Prêmio Excelência Qualidade Brasil homenageia pessoas de nobreza moral e intelectual que se destacam em suas áreas de atuação, demonstrando o reconhecimento e a qualidade dessas lideranças, por meio de seu trabalho árduo e dedicação, como exemplos a serem seguidos. Sadi Bento Rigotti recebeu a homenagem como “Destaque Presidente Sicredi Ibiraiaras RS/MG”.

O evento é promovido pela Associação Brasileira de Liderança Braslíder e tem como propósito incentivar e reconhecer os profissionais que se destacam perante a sociedade nas mais diversas áreas. Esta foi a segunda homenagem recebida pelo Presidente Sadi, pois, em 2019, ele já havia recebido o prêmio como Comendador. O evento é considerado o maior prêmio meritório do Brasil e único com publicação no Diário Oficial.





8

Projeções para 2024

*“O próximo grande salto evolutivo da humanidade
será a descoberta de que cooperar é melhor que competir.”*

Pietro Ubaldi

À medida que nos preparamos para enfrentar os desafios e oportunidades de 2024, a Sicredi Ibiraiaras RS/MG se encontra em uma posição sólida, graças ao excepcional desempenho alcançado em 2023. Nossa visão estratégica para o próximo ano é baseada em sustentar o crescimento robusto, ao mesmo tempo em que aprofundamos nosso compromisso com o atendimento próximo e especializado aos nossos associados. A seguir, delineamos nossas principais projeções econômico-financeiras e objetivos para 2024.

Crescimento do Quadro Social



Uma das nossas maiores alegrias em 2023 foi a expansão significativa do nosso quadro social, com mais de 12.000 novos associados que escolheram a Sicredi Ibiraiaras RS/MG como sua cooperativa de crédito. Para 2024, nosso objetivo é continuar a crescer nesse ritmo, investindo em conscientização sobre os benefícios do cooperativismo e o valor agregado de se tornar um associado do Sicredi. Essa estratégia não só fortalecerá nossa base de capital, como também ampliará nossa capacidade de reinvestir em nossas comunidades.

Crescimento dos Ativos Totais



Projetamos um crescimento superior a 16% nos ativos totais para 2024, um indicador da nossa saúde financeira e da confiança que nossos associados depositam na Cooperativa. Esse crescimento será impulsionado pela expansão da nossa base de associados, bem como pelo aumento da oferta de produtos e serviços financeiros que atendam às suas necessidades específicas. Continuaremos realizando uma gestão prudente e transparente dos recursos, assegurando a sustentabilidade de longo prazo da nossa cooperativa.

Atendimento Próximo e Especializado



No coração da nossa estratégia para 2024 está o compromisso de oferecer um atendimento ainda mais próximo e especializado. Reconhecemos que cada associado tem necessidades específicas, únicas e, por isso, investiremos em capacitação e desenvolvimento profissional para nossa equipe, primando pela oferta de soluções personalizadas. Além disso, continuaremos aprimorando nossa infraestrutura tecnológica para facilitar o acesso a serviços e soluções financeiras, mantendo a proximidade e a conveniência para nossos associados, independentemente de onde estejam.

Inaugurações e reinaugurações previstas para 2024

Rio Grande do Sul

Reinauguração em novo endereço
da Agência de Guabiju
Inauguração Agência Nova Prata Clivatti
Inauguração Agência Antônio Prado Fátima

Minas Gerais

Inauguração Agência de Itapagipe
Inauguração Agência de Campos Altos
Inauguração Agência de Uberaba II
Inauguração Agência de Tapira
Uberaba Relacionamento - Praça Shopping

Desenvolvimento do Cooperativismo

Preocupada com o fomento do cooperativismo nas comunidades, por meio dos programas de educação cooperativa, a Sicredi Ibiraiaras RS/MG dará continuidade ao trabalho realizado nas comunidades, além de ter como planejado para 2024:



- ⤵ Inserção de novas escolas no Programa;
- ⤵ Atividades culturais em eventos locais e regionais;
- ⤵ Oficinas pedagógicas com profissionais da educação;
- ⤵ Atividades de integração com a comunidade escolar.



- ⤵ Atividades educativas para estudantes cooperados;
- ⤵ Participação em eventos locais, regionais e estaduais;
- ⤵ Fundação de uma nova Cooperativa Escolar na região de Ibiraiaras/RS;
- ⤵ Protagonismo dos cooperados na realização de ações para o Dia C de Cooperar.



- ⤵ Jornada de Educação Financeira: formação e preparação de novos professores para atuarem no Programa;
- ⤵ Ações da Semana Nacional de Educação Financeira (ENEF);
- ⤵ Encontros dialógicos de orientação financeira para públicos diversos.



- Capacitações para o Conselho de Administração, Fiscal e Coordenadores (as) de Núcleos, em parceria com a Escola do Cooperativismo – (ESCOOP);
- Realização de roteiro cooperativista para Conselho de Administração e Fiscal, em Nova Petrópolis, e Centro Administrativo Sicredi (CAS), em Porto Alegre.



- Eleição de novos coordenadores de núcleo.



- Ações de voluntariado ao longo do ano e no Dia C de Cooperar junto às comunidades da área de atuação da Cooperativa.

À medida que avançamos para 2024, a Sicredi Ibiraiaras RS/MG permanece comprometida em ser uma cooperativa financeira que não apenas atende às necessidades econômicas de seus associados, mas também contribui positivamente para o bem-estar das comunidades nas quais está inserida.

/ Mensagem da Gerência Regional de Desenvolvimento

O ano de 2024 se apresenta com muito otimismo para nosso desenvolvimento econômico e social. Possuímos uma identidade única, com valores e princípios que norteiam nossa atuação nas comunidades onde marcamos presença. Assim, queremos contribuir ainda mais para o desenvolvimento das pessoas e das comunidades, conquistando um alto grau de satisfação. Acreditamos que fazer juntos faz a diferença e que a força do coletivo é capaz de transformar o mundo. No ano passado, conquistamos quase 12 mil novos associados, certamente, fruto da qualidade dos nossos produtos e serviços e relacionamento simples e ativo com os associados.

Nossos colaboradores estão em constante formação e cada dia mais capacitados para cuidar bem das pessoas e de sua saúde financeira, auxiliando e apoiando projetos que promovam o desenvolvimento e o crescimento de nossos cooperados. As oportunidades locais e nacionais são observadas com muito otimismo, fato pelo qual continuamos investindo em nossas estruturas físicas e inauguraremos, neste ano, mais dois espaços para melhor atender as demandas dos associados, um no bairro Clivatti, no município de Nova Prata, e outro no bairro Fátima, em Antônio Prado. Desta forma, chegaremos a 23 agências na área de atuação da Cooperativa no RS. Somos gratos pela confiança depositada pelos associados e equipe de colaboradores, de modo que seguiremos em 2024 construindo sociedades mais prósperas e possibilitando que o associado tenha a certeza que terá um parceiro financeiro ao seu lado e terá com quem contar.”

Tadeu Ceccagno

Gerente Regional de Desenvolvimento no RS



A expansão da Sicredi Ibiraiaras RS/MG no Triângulo Mineiro Sul e Alto Paranaíba é uma estratégia para oferecer os benefícios e os serviços financeiros cooperativos para essa região. O Sicredi é uma instituição financeira cooperativa que busca promover o desenvolvimento econômico e social das comunidades onde está presente.

A expansão para o Triângulo Mineiro Sul e Alto Paranaíba, já está presente em 08 municípios: Sacramento; Santa Juliana; Ibiá; Tapira; Araxá; Conceição das Alagoas; Frutal e Uberaba, o que permitirá que mais pessoas e empresas tenham acesso a produtos e serviços financeiros diferenciados, como conta corrente, cartões, empréstimos, investimentos e seguros, com atendimento personalizado e taxas competitivas.

Além disso, fomentamos a economia local por meio do consumo e da contratação de colaboradores, os quais compreendem, atualmente, 88 colaboradores em nosso quadro de Minas Gerais. Inauguramos a Base Regional de Desenvolvimento em Minas Gerais que, juntamente com a Sede Administrativa, dará suporte as nossas agências, fortalecendo nossos times e melhorando cada vez mais o atendimento ao nosso quadro social. Para 2024 concretizaremos mais 03 agências nos municípios de Itapagipe, Campos Altos e Uberaba II, além de uma unidade de negócios no Praça Shopping, em Uberaba.

Com essa expansão, a Sicredi Ibiraiaras RS/MG contribuirá para o desenvolvimento econômico da região, proporcionando mais oportunidades de negócios e investimentos, assim como o fortalecimento do cooperativismo como modelo de negócio sustentável e inclusivo. Contamos com projetos que têm como objetivo fortalecer o relacionamento com os associados, dentre eles o Programa União Faz a Vida, que já está implementado nos municípios de Sacramento, Santa Juliana e Ibiá. Para 2025, prevemos a implementação deste Programa em pelo menos mais um município de nossa área de atuação. Além disso, contamos também com projetos voltados à educação financeira e ao estímulo para participação ativa na gestão da cooperativa.

A expansão tem gerado uma evolução constante para a Sicredi Ibiraiaras RS/MG. Esta evolução é motivo de muitas alegrias, principalmente, pelas entregas realizadas às comunidades, bem como pela acolhida do Sicredi em todos os municípios que já atuamos e atuaremos. Seguimos juntos, na construção de sociedades mais prósperas!"

Ederson Alves Machado

Gerente Regional de
Desenvolvimento em MG





9

Aqui seu talento, rende um mundo melhor

*“Colocamos as pessoas no coração do nosso negócio.
Vem com a gente?”*

Somos quase
400
colaboradores

Nossos talentos contribuem para
construirmos juntos uma sociedade
mais próspera.

Somos a 4ª melhor
empresa de Grande
Porte para trabalhar
no Brasil, segundo o
Ranking GPTW

(Great Place to Work)!



O ambiente colaborativo
e a valorização do potencial
humano fazem parte do
nosso DNA e aqui todo
mundo contribui para essa
conquista!

**Faça parte
do nosso time**

Já se imaginou fazendo parte de uma das melho-
res instituições financeiras cooperativas do país? Venha
para a Sicredi Ibiraiaras RS/MG. Encontre a oportuni-
dade certa para você na plataforma Gupy – sicredi.gupy.io
ou acesse os QrCodes do nosso banco de talentos e
faça o seu cadastro.

Banco de
Talentos / RS




Banco de
Talentos / MG





Entre em contato com a gente!

 @sicrediibiraiaarasmsg

 (51) 3358-4770

 /sicrediibiraiaarasmsg

 Sicredi Ibiraiaras RS/MG

 www.sicredi.com.br/coop/ibiraiaras