



relatório
anual
2023
Sicredi Centro Leste RS



Mensagem do Presidente



Paulo Alex Falcão

Presidente da Sicredi
Centro Leste RS

Certamente o ano de 2023 entra para a história da Sicredi Centro Leste RS como um muito importante na sua existência. Reafirmando o nosso compromisso com o desenvolvimento local e regional, concluímos, de forma antecipada, o planejamento de abertura de novas agências, totalizando seis inaugurações no ano e marcando presença, com estrutura física, nos 18 municípios da nossa base de atuação, totalizando 21 agências.

O ano também nos reservou outras grandes conquistas: a chegada aos 50 mil associados e aos R\$ 3 bilhões de recursos totais administrados, demonstrando toda a solidez e confiança depositadas em nossa cooperativa. Além disso, distribuímos R\$ 5,89 milhões de juros ao capital social e R\$ 7,7 milhões de sobras aos associados. Junto à comunidade, o primeiro ano do nosso Fundo de Desenvolvimento Social foi um grande sucesso, entregando 142 projetos dos municípios da nossa base de atuação, mais de R\$ 1,3 milhão. É o círculo virtuoso da cooperação na prática, ajudando na construção de um mundo melhor para todos.

Tudo isso demonstra a força do cooperativismo de crédito na nossa região, resultado de um trabalho de equipe, que nos qualifica e estimula para conquistas ainda maiores. Prova disso, é a aprovação pelos associados, do projeto de expansão para Minas Gerais, unindo forças com a Cooperativa CrediGrande, de Lavras (MG).

Por este desempenho e crescimento, temos que agradecer aos nossos associados, conselheiros, delegados, diretores e colaboradores, que não mediram esforços para que nossos objetivos fossem alcançados e superados. Seguimos juntos, com a convicção de que estamos fazendo história para todas as gerações.

Mensagem do **Diretor**



Fabio Silva
Diretor Executivo da
Sicredi Centro Leste RS

A Convenção Estratégica realizada em abril de 2023, em Cachoeira do Sul, já indicava que um grande ano estava em andamento para a Sicredi Centro Leste. Desde que iniciamos o Planejamento Estratégico 2022/2032, tínhamos a certeza do caminho a seguir, que passava necessariamente pelo envolvimento e participação ativa de todos os colaboradores com o propósito de construir juntos uma sociedade mais próspera, com confiança, empatia e interesse genuíno.

E para coroar o esforço e trabalho em equipe, nosso objetivo de estar presente com estrutura física em todos os municípios da nossa base de atuação se consolidou em setembro, antes do prazo previsto. Isso ratifica o compromisso da cooperativa em cumprir com a sua missão de estar próxima de seus associados, com atendimento físico ou digital, oferecendo as melhores soluções financeiras e contribuindo para o desenvolvimento econômico e social das comunidades onde atua.

Com mais uma etapa importante vencida, abrimos caminho para a Sicredi que planejamos. Uma cooperativa forte, atuante e preparada para os novos desafios. Uma cooperativa que valoriza o passado, mas tem o olhar voltado para o futuro, para unir gerações e fazer a diferença na vida dos seus associados e de toda a comunidade.

Relatório de **administração**

É com satisfação que apresentamos o relatório de administração da Cooperativa Sicredi Centro Leste, destacando as conquistas, desafios e resultados obtidos ao longo do ano de 2023. Neste documento, compartilhamos de forma transparente e detalhada as ações e impactos que moldaram o desenvolvimento da nossa cooperativa, fortalecendo assim a nossa missão de promover a prosperidade financeira de nossos associados.



Propósito

Construir juntos uma sociedade mais próspera.



Visão

Ser reconhecida como instituição financeira cooperativa com excelência em relacionamento e soluções que beneficiam nossos associados e a sociedade.



Missão

Somos um sistema cooperativo que valoriza as pessoas e promove o desenvolvimento local de forma sustentável.



Valores

- Cooperação
- Atuação sistêmica
- Pessoas no centro
- Evolução constante
- Desenvolvimento local
- Ética
- Transparência

Planejamento **estratégico**

Em 2022, iniciamos a construção do Planejamento Estratégico para os próximos 10 anos, divididos em três ciclos. Mergulhamos em um grande diagnóstico, identificando fatores de sucesso que serviram de base para a construção da nossa visão de longo prazo.

Em 2023, avançamos em diferentes frentes para tornar comum nossas estratégias e principalmente incentivar os colaboradores a praticá-las nas suas relações com colegas, associados e sociedade.



Convenções

As convenções são oportunidades únicas de envolver todos e engajar nas estratégias da cooperativa. Em 2023, aconteceram duas edições na cidade de Cachoeira do Sul/RS, que contaram com a participação de todos os colaboradores da cooperativa e também dos Conselhos de Administração e Fiscal.

Abril

A primeira edição, realizada em abril, foi marcada pela apresentação do Mapa Estratégico Lúdico da cooperativa, em que cada elemento presente foi contextualizado aos colaboradores, assim como quais seriam os seus papéis na jornada de aprendizagem do Planejamento Estratégico.



Dezembro

Na segunda edição, em dezembro, os colaboradores mergulharam em uma experiência temática em grupos e com estações representando os valores da cooperativa, e puderam vivenciar de diferentes formas nossos valores na prática, com muita interação e criatividade.

Por fim, tivemos a palestra “Nossa Garra Transforma”, do líbero número 1 do vôlei mundial, Serginho.



Olho no olho, dedo no pulso, contato frequente

Uma das premissas da estratégia é que todos participem de forma próxima, ativa e frequente dos temas do planejamento, para isso temos o **Chima do PE**. Um momento mensal e presencial, onde um grupo de colaboradores se tornam facilitadores do encontro, em uma experiência única com dinâmicas e metodologias para que juntos possam vivenciar e praticar os temas das jornadas do Prospera. Momentos que permitem conexão presencial, para melhorar as dificuldades de comunicação, e gerar engajamento ativo dos colaboradores no planejamento estratégico, fazendo parte da sua construção. Um laboratório de experimentação, criatividade, protagonismo e inovação mensal feito por todos os colaboradores da cooperativa.



Com as pessoas e para as pessoas



Em maio de 2023 realizamos o lançamento do Método de Execução da cooperativa, baseado na metodologia “4 disciplinas da execução”, neste momento nos reunimos de diferentes formas com os colaboradores para dar fluidez e celeridade nesta fase, que em 2023 chegaram a:

+ de 600
reuniões de cadência

+ de 3.000
Mapas de Empatia aplicados

+ de 33.000
associados com contato em 180 dias

Em 2024, o Planejamento Estratégico segue com o objetivo de envolver todos na construção de uma sociedade mais próspera e de tornar todos os colaboradores fluentes nas principais inquietações, crenças e objetivos da cooperativa.



Prospera Centro Leste

É o nome dado à estratégia de disseminação e fluência do Planejamento Estratégico na cooperativa. A escolha se dá a partir do seu significado:

O verbo prosperar significa ter êxito, progredir, se desenvolver, trazer crescimento e melhorias.

Além disso, entendemos que somos mais que uma cooperativa, somos agentes de transformação do mundo num lugar melhor, e também temos a convicção que uma cooperativa só prospera se sua região de atuação também prosperar.

Nosso Mapa

O Mapa Estratégico apresenta de forma lúdica nosso propósito de construirmos juntos uma sociedade mais próspera, contribuindo para o ciclo virtuoso do cooperativismo. Tudo isso feito por pessoas e para as pessoas, na nossa região de atuação.

A nossa inspiração até 2032 é ser a principal instituição financeira do associado, sendo exemplo de cooperação para a prosperidade da cooperativa e da comunidade. Para alcançar essa posição, realizamos trocas entre os colaboradores e chegamos a cinco pilares estratégicos para traçar esse caminho: cultura, comunidade, desenvolvimento, colaborador e associado.

Até 2025 o alcance desses objetivos se dará por meio de projetos estratégicos, realizados de forma sustentável e planejada. Os três indicadores que vão apontar o sucesso dessa jornada são principalidade, associados ativos e captação.

Prospera Centro Leste

Planejamento Estratégico 2032

NOSSOS VALORES



Cuidar das pessoas

É se importar de verdade, dedicar tempo e atenção para aproximar cada vez mais as nossas relações.

Simplicidade

É ter clareza do que realmente importa. É interagir de forma simples e acessível.

Confiança

É o que construímos todos os dias através das nossas ações, com comprometimento, transparência e segurança.

Excelência

É focar em fazer o melhor e evoluir a cada dia.

Preservação da imagem

É a responsabilidade que assumimos em nossas ações ao representar a cooperativa.

Sustentabilidade

É o desenvolvimento saudável e perene da cooperativa, com atenção às pessoas e ao meio ambiente.

NOSSOS PILARES



Cultura

Desenvolver uma cultura de valores e comportamentos que sustente a busca da nossa inspiração.



NOSSA INSPIRAÇÃO



Ser a principal instituição financeira do associado, sendo exemplo de cooperação para a prosperidade da cooperativa e da comunidade.

Construir juntos uma sociedade mais próspera.



ESSÊNCIA CENTRO LESTE



É a energia que move nossas relações, com confiança, interesse genuíno e empatia.

NOSSOS INDICADORES



Associados Ativos

Ativar negócios prósperos com nossos atuais e futuros associados.

Principalidade

Ser a principal instituição financeira na vida dos associados.

Captação

Prospectar e conquistar novos negócios para a nossa cooperativa.

Colaborador

Estruturar a jornada do colaborador, proporcionando excelência e autodesenvolvimento.

Comunidade

Potencializar o desenvolvimento econômico e social das nossas comunidades.

Associado

Proporcionar uma experiência positiva e agregadora aos nossos associados.

Desenvolvimento

Através do modelo de relacionamento, assegurar o crescimento sustentável e a perenidade da cooperativa.



Programas **sociais**

Em 2023, desenvolvemos diversas atividades sociais para contribuir com a evolução da comunidade onde estamos inseridos. Conheça nossas ações.

crescer mulher

O Programa Crescer Mulher, é uma forma voluntária da cooperativa incentivar e promover a participação das associadas na vida da cooperativa e contribuir para o seu desenvolvimento pessoal, econômico e social. Promovendo a qualidade de vida, o empreendedorismo e o protagonismo feminino na sociedade.



950 mulheres impactadas
de 2020 à 2023



Mais de 35 ações



18 municípios atuantes

fundo de desenvolvimento social

Com o Fundo de Desenvolvimento Social, as cooperativas destinam um percentual do resultado do exercício anterior para apoiar iniciativas promovidas por entidades com e sem fins lucrativos e legalmente constituídas. As ações apoiadas devem ser relacionadas e voltadas a educação, inclusão social, cultura, esporte, saúde, meio ambiente, segurança, de carácter emergenciais, inovação e tecnologia, e desenvolvimento regional.



142 projetos



R\$ 1,3 milhões investidos

Programa Recycle

O programa Recycle tem o objetivo de estimular uma nova forma de pensar e agir sustentavelmente, a Sicredi Centro Leste RS promove ações que estimule a consciência ambiental e atitudes de cooperação, com o planeta e com o próximo, trabalhando a destinação correta do Óleo de Fritura Usado (OFU) produzidos pela comunidade.



8 municípios atuantes



Óleo OFU recolhidos 16.6 mil litros



Óleo virgem entregues 3.7 mil litros



Jornada da Educação Financeira nas Escolas

A Jornada de Educação Financeira nas Escolas representa muito do que acreditamos: que a vida das pessoas pode ser muito melhor e mais sustentável se elas tiverem a oportunidade de aprender sobre Educação Financeira desde a infância. Por isso, construímos a formação a partir de uma proposta pedagógica que traz uma metodologia simples e potente, que se conecta com o contexto e a realidade das escolas e utiliza situações e objetos do dia a dia para desenvolver estratégias pedagógicas de educação financeira.



8 Escolas



16 Encontros



693 Crianças



4 Formações



62 Professores



3 municípios

Pantano Grande – Guaíba
– Sertão Santana



Ações de Educação Financeira

O propósito do nosso programa Cooperação na Ponta do Lápis é cooperar para uma vida financeira sustentável. Por isso, levamos Educação Financeira para regiões em que estamos presentes para todos os públicos, crianças, adolescentes e adultos, impulsionando o crescimento dos nossos associados e das comunidades, contribuindo para uma sociedade mais próspera.



27 ações



923 pessoas impactadas



O Programa Crescer tem por objetivo formar colaboradores, associados e lideranças cooperativistas, visando qualificar a participação na gestão e no desenvolvimento sustentável da cooperativa. A capacitação de associados no Programa Crescer é um compromisso para que ele passe a entender melhor o nosso modelo de negócio e o seu papel dentro deste contexto, tornando-se assim um promotor do nosso empreendimento com a participação ativa.

**PF**

12 eventos
272 pessoas

**PJ**

7 eventos
131 pessoas

**AGRO**

10 eventos
271 pessoas



Total de eventos:
29



Total de participantes:
674



Nosso objetivo com o programa é estimular a participação do associado nos processos de decisão da sua cooperativa. Assim trazemos mais transparência às nossas ações. Estabelecemos as regras e orientamos o modelo de gestão participativa, buscando o engajamento do associado, e mantendo viva a essência do cooperativismo.

Eventos em 2023

Reuniões de núcleo

**25 eventos****582 participantes**

Assembleia

**4 eventos****5.847 participantes**

a união faz a vida



2.599 crianças
e adolescentes



13 escolas



6 municípios

Cachoeira do Sul - Pantano
Grande - Sertão Santana -
Encruzilhada do Sul
Charqueadas - Guaíba



200 educadores

Um programa que busca apoiar as escolas no desafio de romper com a lógica tradicional da educação e construir e vivenciar atitudes e valores de cooperação e cidadania com a prática de educação cooperativa entre os estudantes, por meio de uma metodologia própria, baseada em projetos.

cooperativas escolares

No Programa Cooperativas Escolares, os estudantes são desafiados a criar e desenvolver uma Cooperativa Escolar com finalidade educativa e com ela vivenciam os princípios e valores do cooperativismo, em busca de contribuir para um mundo mais humano e solidário. A iniciativa tem como objetivo ampliar as oportunidades de aprendizado de crianças e adolescentes, voltadas ao desenvolvimento de competências como: liderança, empreendedorismo, educação financeira e inclusão social.



172 alunos



9 Professores



6 municípios

Cachoeira do Sul - Pantano
Grande - Sertão Santana - São
Jerônimo - Charqueadas - Guaíba



8 Cooperativas



Dia C é um grande movimento nacional de estímulos as iniciativas voluntárias diferenciadas e transformadoras, realizadas por cooperativas no dia Internacional do Cooperativismo. Nos últimos dois anos, todas as agências da Centro Leste escolheram atender a dois dos 17 Objetivos sustentáveis, Fome Zero e Saúde e Bem estar.

Ações

- Doações de alimentos
- Doações de sangue
- Revitalização de praça, grutinha e paisagismo urbano
- Doação de cobertores e agasalhos
- Doação de ração e remédios para animais
- Doação de eletrodomésticos ao asilo
- Implantação de horta no ambiente escolar



Curso capacita jovens para serem empreendedores do campo

O fomento à sucessão rural é uma pauta difundida pelo Sicredi em diferentes regiões do Brasil. E na área de atuação da Sicredi Centro Leste no Rio Grande do Sul não é diferente. Ao longo de 2023, mais um grupo de jovens concluiu a formação no Curso de Empreendedorismo e Desenvolvimento para a Juventude Rural, em uma parceria desenvolvida com a Emater/RS-Ascar. Com duração de seis meses, o curso teve como objetivos a construção de possibilidades de permanência dos jovens no campo, incentivo ao protagonismo e empreendedorismo tanto social quanto econômico ou ambiental.

As atividades foram desenvolvidas em seis módulos e os encontros ocorreram uma vez ao mês, durante dois ou três dias, como explica Charlise Nunes, extensionista da Emater/RS-Ascar. "São diversos conhecimentos passados e nos encanta a aceitação deles ao projeto, que a cada ano fica melhor. Cada experiência que eles tem os olhos brilham, pois conseguem ter outra realidade com condição para que possam levar para suas propriedades", frisa.

Os jovens, junto com suas famílias, assumiram a responsabilidade na elaboração de projetos individuais e/ou comunitários, considerando os aspectos sociais, econômicos, ambientais e culturais de suas realidades. Um deles é Carlos Giovanni da Silva. Natural de São Jerônimo, ele espera levar para a prática o conhecimento adquirido nas atividades e também nas trocas com os colegas. "A gente aprende muita coisa de todas as culturas. Tem muita troca com o pessoal de Camaquã e Teutônia, por exemplo. Falamos da mesma cultura, mas de variedades e formas de tratá-las diferentes. Vou levar para minha vida toda", salientou.



Programa Prosperar é sinônimo de desenvolvimento local

Bairon Barazzuti e Cristiano Sonnemann são empresários com visão de futuro. O primeiro abriu uma loja em Cachoeira do Sul e o segundo um restaurante em Mariana Pimentel. E o que os une é uma decisão que mudou por completo as suas respectivas atuações profissionais. Ao longo do último ano, ambos passaram a fazer parte do Programa Prosperar, fruto de uma parceria da Sicredi Centro Leste com o Sebrae.

Por meio de diversas etapas – como propostas, capacitações, consultorias, e acompanhamento – a iniciativa busca dar melhores condições de gestão e de crescimento para empresas locais, fornecendo acesso a conhecimentos e entregando de maneira personalizada o que os empreendimentos associados necessitam para se desenvolver. "Nós começamos do zero e precisávamos de ferramentas que auxiliassem a nossa equipe administrativa a fazer o controle de gastos, lucro e aquisição de materiais. E nesse sentido o Prosperar nos ajudou por completo, tanto que hoje estamos com a loja consolidada e abrindo uma outra com base naquilo que aprendemos", frisa Bairon.

Para Luciano, a satisfação em ter aderido ao programa também é evidente. "A gente estava começando a colocar um buffet no restaurante e tínhamos dúvida sobre como cobrar, achando um valor não abusivo, mas que também a gente não perdesse. Conseguimos e hoje crescemos cada vez mais graças a essa consultoria do Sebrae", frisa. O trabalho realizado tem diferentes etapas, entre elas a implementação das propostas e capacitações, por meio de consultorias, com acompanhamento pelo Sebrae para verificar o andamento dos serviços e assessoramento empresarial.

Gestão de Pessoas

Certificações Anbima



As certificações ANBIMA são programas de qualificação destinados a profissionais que atuam no mercado financeiro, como gestores de investimentos, analistas, consultores e outros. Essas certificações visam aprimorar o conhecimento técnico e a competência dos profissionais, garantindo maior qualidade nos serviços prestados no setor.

Colaboradores
certificados em 2023

CPA 10

139

CPA 20

68

CEA

13



Número de Colaboradores



O aumento do quadro de funcionários da cooperativa indica crescimento e prosperidade. Isso fortalece a instituição, beneficia a comunidade, impulsiona o desenvolvimento econômico local, estimula a inovação interna e melhora as condições de trabalho.

Jan/23

232 colaboradores

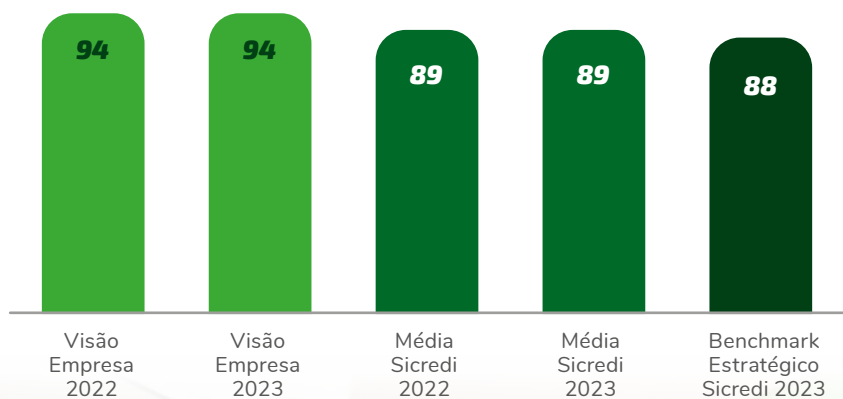
Dez/23

268 colaboradores

GPTW

Somos movidos pela cooperação do nosso time e isso faz toda a diferença para o Sicredi, para nossos associados e para a sociedade!

Índice de Confiança (Favorabilidade)





Café com GP

Objetivo do Programa Café com GP foi aproximar os colaboradores com a área de gestão de pessoas através de uma roda de bate-papo com o intuito de abordar assuntos sobre autoconhecimento e reflexões sobre nosso posicionamento na vida pessoal e profissional.





Vem pro Giro

No ano de 2023, projetos vinculados ao Planejamento Estratégicos foram desenvolvidos. O projeto Modelo de Relacionamento, teve como objetivo formar colaboradores para apoiar o associado em todos os seus momentos de vida, estabelecendo comunicação clara e de qualidade, com atendimento capacitado para oferecer soluções que atendam às suas necessidades.

Durante as entregas do projeto grandes momentos de capacitação aconteceram, na 1ª fase 8 turmas “Vem pro Giro” numa rodada de 15 dias, formando 235 colaboradores no Modelo de Relacionamento, onde 24 colaboradores foram responsáveis pela multiplicação, mais de 25 horas de facilitação foram proporcionadas.

Na 2ª etapa, mais 8 turmas de abordagem comercial e gestão do tempo, sendo 4 em Cachoeira do Sul no período de 11/07 a 14/07 e 4 em Guaíba no período de 18 a 21/07, possibilitaram a formação de mais de 160 colaboradores.

1ª ETAPA


8 turmas


Mais de
235
colaboradores
capacitados

2ª ETAPA


8 turmas


Mais de
160
colaboradores
capacitados





Desenvolvimento de Negócios

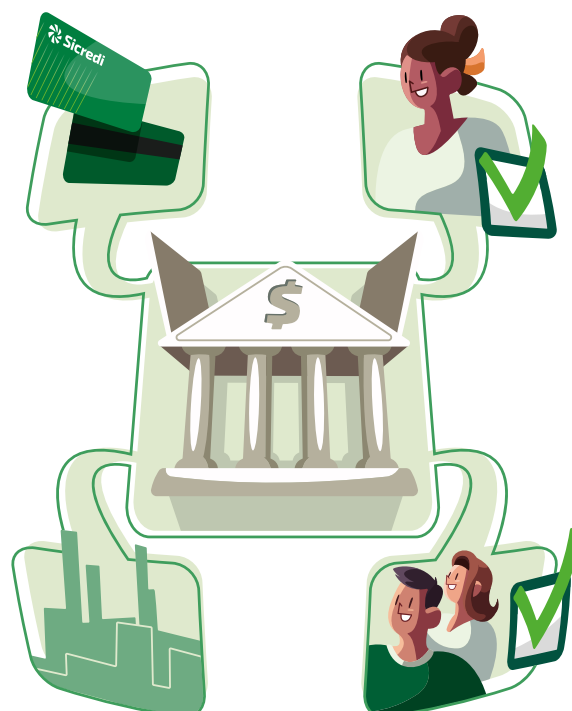
Sicredi opera como Iniciador de Pagamento e disponibiliza Pix via Open Finance

Em 2023, o Sicredi foi autorizado a atuar como Iniciador de Transação de Pagamento (ITP). O recurso melhora a experiência do associado ao aliar a **comodidade do Pix e acesso aos saldos de outras instituições financeiras**, realizada por meio do Open Finance, movimento do mercado financeiro que busca viabilizar o compartilhamento de dados de produtos e serviços entre instituições financeiras participantes do sistema.

A funcionalidade traz praticidade e segurança nas transações de pagamento, uma vez que a proposta é permitir que os associados realizem transferências e, futuramente, pagamentos por meio do Sicredi, sem a necessidade de abrir o aplicativo de outras instituições.

Para associados do Sicredi, essa nova funcionalidade ocorre, exclusivamente, dentro do aplicativo Sicredi X. O processo é simples: o associado seleciona no menu do aplicativo do Sicredi a sessão “Open Finance” e escolhe a opção “Trazer meu Dinheiro”, seleciona a instituição financeira de onde deseja fazer a transferência e define o valor do pagamento. Após essa etapa, o usuário é direcionado ao ambiente da instituição escolhida e confirma a transação.

Essa é mais uma das etapas previstas na fase 3 do Open Finance liberada pelo Banco Central. **Em breve, a funcionalidade estará disponível no aplicativo do Sicredi (Mobi).**



Pela grande adesão, o Pix se tornou o primeiro meio de pagamento integrado ao Iniciador de Pagamentos no ambiente Open Finance.

No dia 20 de Dezembro de 2023, o Pix registrou o seu maior recorde, foram 178 milhões em um só dia. No Sicredi, o volume transacional foi de 7,2 milhões, o que corresponde a 4% de todas as transações de Pix do mercado.



Evolução dos Modelos de Cartões Sicredi

Os cartões Sicredi fazem parte da vida de nossos associados e fazem parte dos produtos financeiros tangíveis em seu dia a dia. Desta forma, a partir de consultas aos nossos associados, verificamos a necessidade de evoluir no layout de nossos cartões.

Em Setembro de 2023, todos os cartões das variantes Débito/Electron, Poupança, Internacional e Empresarial, ganharam a cor verde, reforçando a consistência e reconhecimento da nossa marca. Os cartões Gold, Platinum e Black seguem com suas respectivas cores, destacando a singularidade de cada perfil de associados.

O formato horizontal segue presente em todas as variantes, exceto o cartão Mastercard Black, que apresenta o formato vertical para se diferenciar dos demais cartões e possui um viés mais premium. O layout ficou mais clean e com destaque para o

catavento do Sicredi, que auxilia no reforço da nossa marca. Informações, que antes estavam na frente, foram para o verso do cartão garantindo maior simplicidade e segurança.

Junto com os novos layouts dos cartões do Sicredi, alteramos também o Welcome Kit, que nada mais é do que material informativo que vem junto com o plástico. A evolução nos layouts de nossos cartões representa uma evolução significativa no portfólio de cartões do Sicredi e auxiliará no reforço e lembrança da nossa marca.

Ainda sobre cartões, segundo o mais recente balanço da Abecs, associação que representa os meios eletrônicos de pagamento, no terceiro trimestre de 2023 as compras com cartões de crédito, débito e pré-pagos cresceram 9,2% na comparação com o mesmo período no ano anterior.



SOLUÇÕES PARA ATENDIMENTO E RELACIONAMENTO

Modelo de Relacionamento Fisital



Buscando acompanhar a tendência de adoção do canal WhatsApp pelo consumidor e potencializar o relacionamento através do canal remoto, em Set/2021 a Cooperativa, criou a Célula de atendimento receptivo, onde colaboradores centralizados na Sede Administrativa, em Cachoeira do Sul, realizam o atendimento as diversas demandas dos nossos associados. Este canal se tornou mais uma opção de atendimento aos nossos associados. Tudo o que o associado faria indo até a agência, está célula realiza de forma remota.

Devido a importância e relevância que o canal se tornou, em Agosto de 2023, a Cooperativa estruturou um Modelo de atendimento, agora de forma ativa, com os associados com renda de até R\$ 2 mil reais.

Este movimento chamamos de **Modelo de Relacionamento Fisital**, que é a união do físico + remoto + digital. Esta nova realidade, consiste na entrega da

mesma experiência, em diferentes canais, conceito OMNICHANNEL (multicanal), ou seja, associado no centro, sendo atendido e se relacionando pelo canal que ele preferir.

Realizamos contatos ativos com os associados das agências de Guaíba, Cachoeira do Sul, agências Empresas, Agro e Pessoa Física, totalizando 6 mil associados atendidos e em breve o modelo será expandido para as demais agências da nossa área de atuação.

Desta forma, estamos conseguindo gerar maior proximidade com nossos associados, através da maior frequência de contatos, entendendo suas necessidades financeiras e ofertando soluções que realmente façam a diferença na vida de nossos associados.

O contato é através do número (51) 3358-4770, peça para falar com seu Gestor de Carteira Remoto.

SOLUÇÕES PARA A PJ

Máquina Smart POS



Em Junho de 2023, o Sicredi lançou a Máquina Smart POS, uma nova opção dentro do portfólio de produtos e serviços financeiros. Com o lançamento, os associados possuem acesso a um modelo completo de máquina de cartões e contam com diversas funcionalidades em um único dispositivo.

A Máquina Smart do Sicredi possui recursos como display touch, câmera integrada, pagamento por aproximação (NFC), conexão Wi-Fi e por chip. Além disso, é possível habilitar outras funcionalidades por meio da aquisição de aplicativos homologados que possibilitam, por exemplo, emissão de notas fiscais, tíquetes de eventos, gerenciamento de estoque e leitura de códigos de barras.

Esse modelo de maquininha, em função da capacidade de operar diversos recursos, possibilita que a gestão seja feita pelo dispositivo, agregando ainda a emissão de notas fiscais de forma rápida e prática. São diferentes recursos desenvolvidos para que os associados escolham aqueles que melhor atendam às necessidades do seu negócio.

A maquininha tem ampla aceitação com mais de 30 bandeiras, incluindo as principais bandeiras de débito, crédito, voucher, carteiras digitais e pix. Além disso, contamos com a garantia de manutenção em suporte remoto por meio da central de atendimento do Sicredi.



Organizador PJ

Em Setembro de 2023 o Sicredi lançou o Organizador PJ, uma solução de gestão financeira que automatiza e centraliza processos, integrando dados para facilitar a conciliação financeira das empresas. Através do organizador PJ o associado tem o controle das entradas e saídas, aproveitando recursos como categorização de despesas, gráficos e relatórios que proporcionam uma visão clara da situação financeira atual e futura da empresa. Além disso, o sistema conta com a experiência do Open Finance, integrando as visões de todas as Instituições Financeiras envolvidas. A solução é indicada para Micros, Pequenas e Médias Empresas dos ramos de serviços, comércio e indústria. Disponível em layout Sicredi via App ou Web.

Benefícios para o associado:

- Melhor organização do seu fluxo de caixa, o que torna a conciliação financeira mais simples e eficiente.
- Acompanhamento de saldo e extrato de TODAS as contas bancárias em um único lugar.
- Maior controle das despesas e receitas com visão atual e futura.
- Facilita a tomada de decisão com base em dados financeiros precisos.

Funcionalidades:

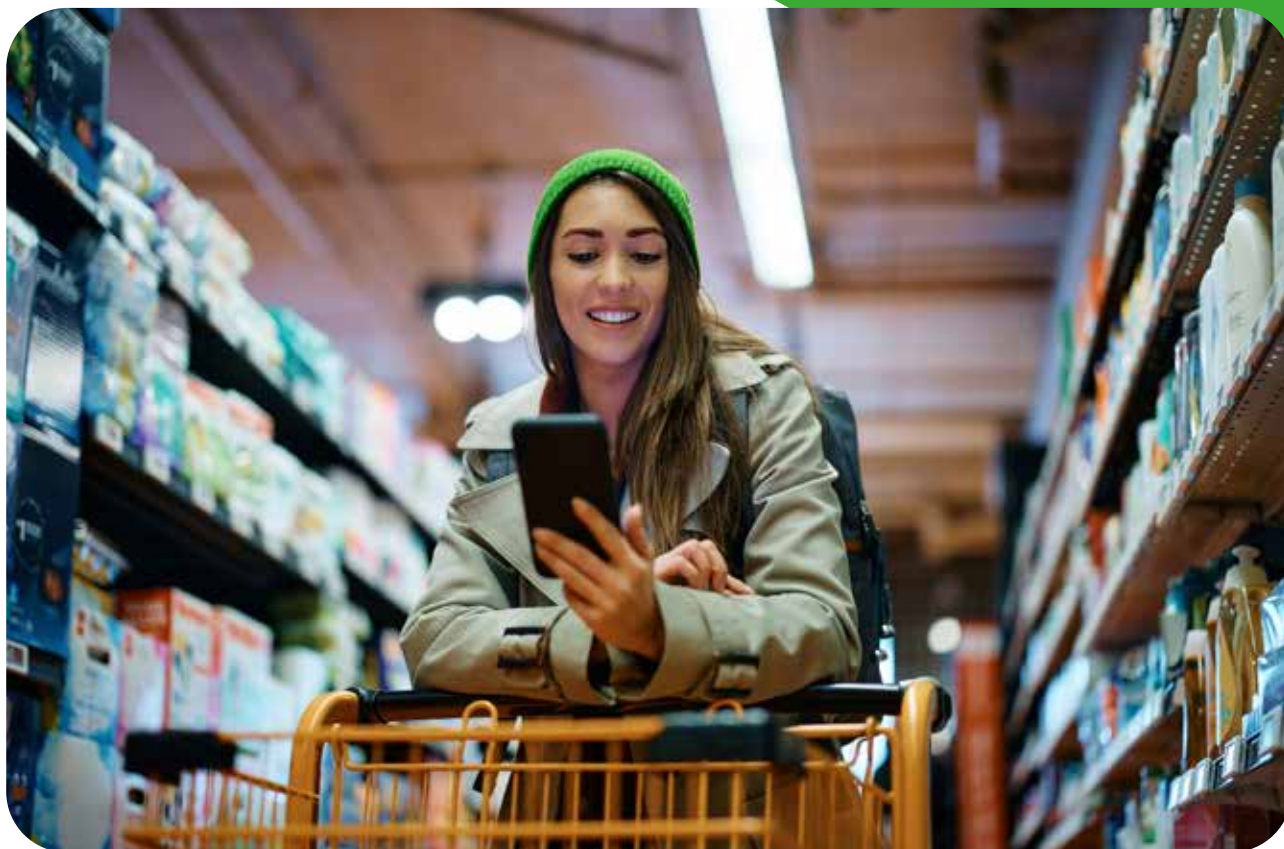
- Conciliação de saldo e extrato de Outras Ifs (via consentimento Open Finance),
- Emissão de cobrança e nota fiscal de serviço com notificação aos clientes,
- Relatórios Financeiros (Demonstrativo Financeiro Mensal e Comparativo de Resultados)
- Controle de Fluxo de Caixa (visão futura de previsibilidade e saldo, e visão passada de comportamento).

Diferenciais:

- Categorização de despesas por inteligência artificial, ÚNICA no mercado, suportando mais de 1,3 mil CNAEs;
- 100% automatizado, sem necessidades de inputs manuais;
- Possui APP da ferramenta (a maioria das Ifs não oferecem);
- Geração de insights customizáveis para apoio a gestão e educação financeira da empresa.

Com o Organizador PJ o associado tem mais tempo para focar no desenvolvimento e prosperidade do seu negócio!





Cartões de Benefícios Sicredi e VR

Em Janeiro de 2023, O Sicredi passou a ofertar os serviços da VR aos associados Pessoa Jurídica (PJ). O objetivo da parceria é oferecer soluções que facilitem a rotina desse público, ao disponibilizar benefícios aos seus colaboradores.

Esta é uma novidade que complementa o portfólio de soluções oferecidas para apoiar empresas associadas ao Sicredi, pois disponibilizar um pacote de benefícios para os funcionários é um diferencial.

Benefícios para o associado:

- Cartões benefícios Sicredi e VR são aceitos em todo o país
- Zero custo de emissão e entrega
- Aplicativo gratuito para consultas
- Programa exclusivo de pontos
- Associados PJ ao contratarem as soluções como cartão vale-alimentação e vale-refeição para seus trabalhadores podem optar por se inscrever no PAT. A inscrição garante isenção de encargos de FGTS e INSS, sobre os valores contratados. Além disso, a empresa pode optar pela tributação com base no lucro real e deduzir até 4% do imposto de renda.

Opção de contratação diretamente no site sistêmico no sicredi.com.br.

Sobre a VR

Há mais de 40 anos no mercado, pioneira no setor, a VR possui 50 mil empresas clientes e 550 mil pontos de aceitação em todo o país. Com selo de excelência no Reclame Aqui, a empresa preza pelo relacionamento com os clientes, investindo em inovação, digitalização e em uma proposta de valor para os empregadores e trabalhadores.

Conheça o PAT

O Programa de Alimentação do Trabalhador (PAT), é uma lei criada em 1976 (Lei n.º 6.321, regulamentada pelo Decreto n.º 10.854, de 10/11/2021, com instruções complementares estabelecidas pela Portaria MTP/GM n.º 672, de 08/11/2021), que tem o objetivo de promover a saúde e o bem-estar dos colaboradores, garantindo acesso à alimentação.

Previdência Privada

Prosperar também significa se preocupar com o futuro e garantir uma melhor qualidade de vida. Para isto, a Previdência Privada do Sicredi está sendo uma opção para muitos associados que estão constituindo uma reserva para o longo prazo.

A previdência complementar tem a função de servir como uma renda adicional à da previdência pública, afinal os sonhos do futuro também precisam de tranquilidade financeira para serem usufruídos da melhor forma possível.

Falar de Previdência, também é falar de qualidade de vida para os beneficiários, pois os valores aplicados não entram em inventário e a família recebe auxílio quando mais precisa de apoio.

Neste ano de 2023, muitos associados trouxeram via portabilidade valores que possuíam em outras instituições, pois no Sicredi as taxas de administração e os fundos previdenciários são muito atrativos.

Atingimos um total de R\$ 22M, com um crescimento de 36% com relação a 2022.

Seguros



O Portfólio de Seguros ficou ainda mais completo em 2023, além de Seguro Automóvel, Residencial, Empresarial, Vida, Rural e Agrícola, passamos a contar com Seguro Viagem e planos Odontológicos e de Telemedicina.

Os associados cada vez mais preocupados com imprevistos e riscos que corremos todos os dias, percebem o seguro como uma forma de proteção de tudo o que já construíram até aqui. Para isto, continuamos contando com nossa área especializada em Seguros, com um especialista em cada agência e atendimento diferenciado para quem deseja mais tranquilidade na gestão do seu patrimônio.

Com coberturas que ajudam em Vida o nosso Segurado, como é o caso de Doenças Graves, Invalidez ou ainda Despesas Médico Hospitalares, o Seguro de Vida proporcionou mais de **R\$ 1.436.655,31 em indenizações no ano de 2023.**

E **mais de R\$ 4.127.912** foram recebidos pelas famílias da nossa Cooperativa que perderam entes queridos, cumprindo assim o papel social do seguro. **Ultrapassando os R\$ 5.500.000** (cinco milhões e quinhentos reais) em sinistros pagos no ano.



3 bilhões

em Recursos Totais Administrados

É com alegria e gratidão que celebramos a conquista significativa de um total de **R\$ 3 bilhões em Recursos Totais Administrados**. Esta marca exemplifica não apenas a solidez financeira, mas também a confiança depositada por nossos associados e parceiros. Atingir esse marco é reflexo do comprometimento de todos nós na gestão responsável e transparente, reforçando nosso compromisso em promover a prosperidade financeira e fortalecer os laços com nossa comunidade.



Reconhecimento

Há mais de 10 anos, participamos de reconhecidos rankings e premiações nacionais, tais como: Melhores e Maiores, da Revista Exame, Valor 1000, do Valor Econômico, Melhores Empresas para Trabalhar, da Revista Você S/A, rankings do Banco Central e BNDES.

Em 2023, tivemos a avaliação corporativa elevada pela Fitch Ratings. A Sicredi conquistou o rating mais alto da agência, passando de AA para AA+, demonstrando a manutenção de bons indicadores.

FitchRatings **Brasil** AA+

MOODY'S **Brasil** AAA
Global Ba2

STANDARD & POOR'S **Brasil** AAA
Global BB

Crescimento e solidez

Em 2023 atingimos importantes objetivos e, superamos marcas históricas na Cooperativa.



SOMOS MAIS DE



MIL ASSOCIADOS

na Sicredi Centro Leste RS

Em todo território nacional, somos mais de 7,5 milhões de associados construindo juntos uma sociedade mais próspera. Agradecemos pela confiança, pois quando a gente cresce, você cresce junto.





POUPANÇA Sicredi

Por que ter uma poupança Sicredi?

Somos uma cooperativa com foco nos associados. Aqui, o seu dinheiro faz toda a comunidade crescer.

Ter uma poupança Sicredi é uma excelente opção para quem busca rentabilidade, segurança e ainda quer contribuir para o desenvolvimento da sua comunidade local. Ao escolher a poupança da cooperativa, você está investindo em uma instituição financeira sólida e comprometida com o cooperativismo, que busca gerar resultados para os seus associados.

Além disso, ao investir na Poupança Sicredi, você participa da distribuição dos resultados, ou seja, recebe um retorno financeiro pelo seu investimento. Em 2023, mais de R\$ 6,4 milhões foram distribuídos para os associados que possuem valor em conta poupança. Isso significa que você pode realizar seus sonhos e projetos futuros, ao mesmo tempo em que contribui para o desenvolvimento da sua comunidade.

A Poupança Sicredi é uma alternativa rentável, segura e comprometida com o desenvolvimento de suas comunidades. Ao escolher investir na poupança da cooperativa, você está fazendo parte de um crescimento de sucesso, que valoriza a economia local e fortalece os princípios do cooperativismo. Por isso, se você deseja estar sempre preparado para o futuro e realizar seus objetivos financeiros, escolha a poupança Sicredi e faça parte desse movimento de prosperidade e desenvolvimento.

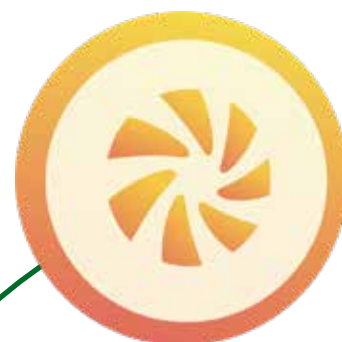
Ciclo virtuoso da Poupança

Poupança no Sicredi

João poupa
seu dinheiro na
Cooperativa.

O ciclo recomeça

Com a economia local
fortalecida, o Sicredi re-
cebe mais investimentos
da população e, assim, o
ciclo virtuoso recomeça.





Recursos na região

Os recursos captados são destinados à região onde João vive.

Associados utilizam os recursos

Pedro, produtor rural, vai até a agência do Sicredi buscar recursos para investir na sua propriedade.



Resultados na comunidade

Como os recursos ficam na região, a comunidade inteira é impactada com uma economia mais aquecida, geração de renda e melhoria na qualidade de vida.

Vantagens para os associados

Por serem associados do Sicredi, João e Pedro têm taxas mais justas, além de participarem na distribuição de resultados da Cooperativa.

Área de atuação

Atuação Nacional



Mais de
7,5
milhões de associados



Mais de
2,6
mil agências



Mais de
40
mil colaboradores



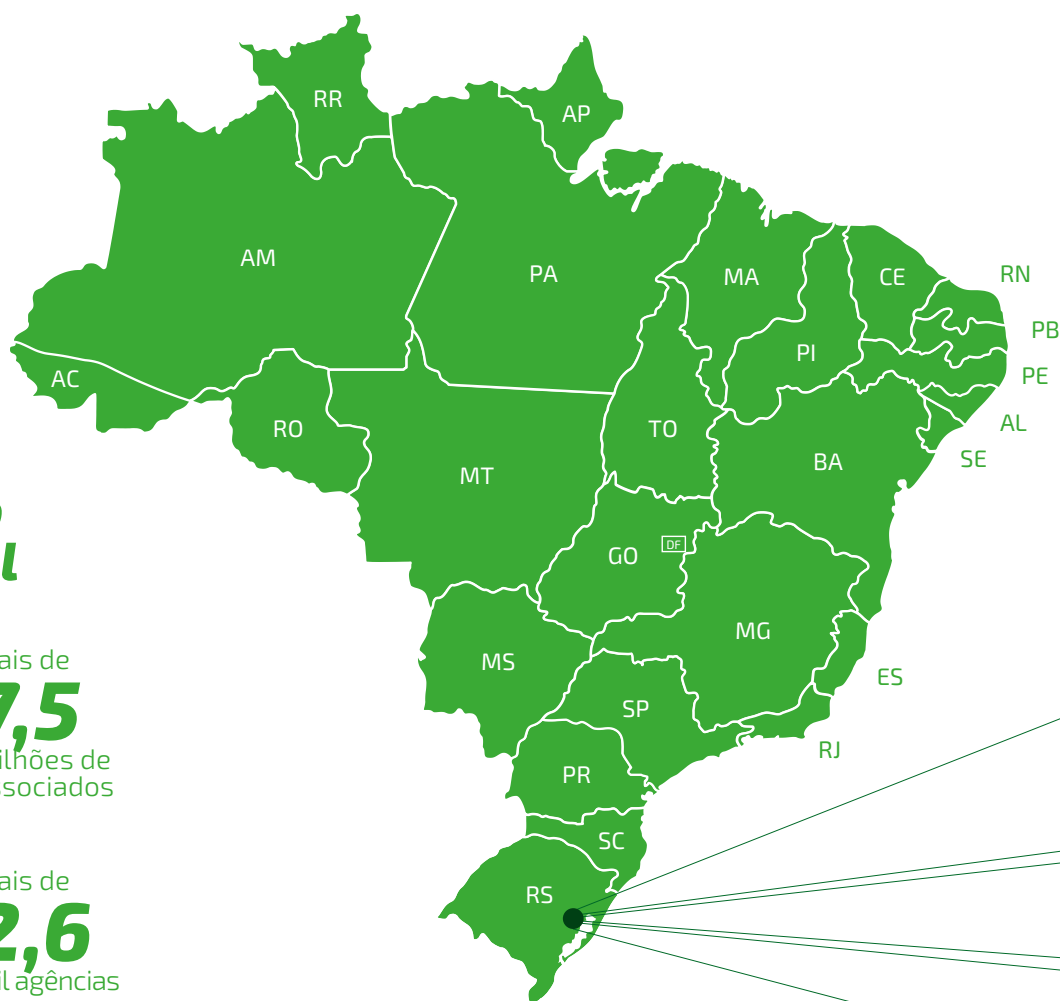
Presente em
26
estados e Distrito Federal



Possui
R\$ 36,9
bilhões de patrimônio líquido



Possui
R\$ 323,2
bilhões de ativos



Sicredi Centro Leste RS



Mais de
52,5
mil associados



Mais de
R\$ 264
milhões de
patrimônio líquido



21
pontos de
atendimento



Mais de
R\$ 1,2
bilhão em
crédito



268
colaboradores



Mais de
R\$ 1,9
bilhão em recursos
administrados



Presente em
18
municípios



Mais de
R\$ 70
milhões de
resultado



Área de Atuação

No ano de 2023, a Sicredi Centro Leste RS fez a abertura de 5 novas agências, nos municípios de Amaral Ferrador, Arroio dos Ratos, Barra do Ribeiro, Eldorado do Sul e Minas do Leão. As cidades ainda não possuíam a presença física do Sicredi, com essas inaugurações a cooperativa cobriu toda sua área de atuação.



Barra do Ribeiro
(51) 9 9731-7865

Av. Visconde do Rio Grande, 1378, Centro
RS - 92870-000



Amaral Ferrador
(51) 9 9586-7757

Rua Simão Barbosa, 26, Centro
RS - 96635-000



Eldorado do Sul
(51) 2024-0225

Av. Emancipação, 67
RS - 92990-000



Arroio dos Ratos
(51) 9 9403-9817 | 9 9872-4151

Av. Espanha, 186, Centro
RS - 96740-000



Minas do Leão
(51) 9 9905-2043

Av. Getúlio Vargas, 1824, sala 01, Centro
RS - 96755-000

Cachoeira do Sul - Sede
(51) 3722-5005

Rua Saldanha Marinho, 825, Centro
RS - 956508-001

**Cachoeira do Sul - Agro**
(51) 3723-6171

Rua Saldanha Marinho, 825, Centro
RS - 956508-001

**Cachoeira do Sul - Pessoa Física**
(51) 3723-2850

Av. Brasil, 1181, Centro
RS - 96503-490

**Cachoeira do Sul - Empresas**
(51) 3722-2324

Rua David Barcelos, 110, Centro
RS - 96501-360

**Cerro Grande do Sul**
(51) 3675-1172

Rua Dr. Henrique Vilanova, 234, Centro
RS - 96770-000

**Cachoeira do Sul - Norte**
(51) 9 9794-2995

Av. Brasil, 3355, Marina
RS - 96.505-475

**Charqueadas**
(51) 3658-6430

Av. Dr. José Athanasio, 189, Centro
RS - 96745-000



Barão do Triunfo
(51) 3650-1059

Rua Cônego José Wiest, 355, Centro
RS - 96735-000



Guaíba
(51) 3491-3200

Rua São José, 905, Térreo, Centro
RS - 92.704-380



Butiá
(51) 3652-2330

Av. Piratini, 422, Centro
RS - 96750-000



Mariana Pimentel
(51) 3495-6046

Rua Montauri, 296, Centro
RS - 92900-000



Encruzilhada do Sul
(51) 3733-1555

Av. Rio Branco, 224, Centro
RS - 95610-000



Pantano Grande
(51) 3734-2330

Rua Papa João XXIII, 344, Centro
RS - 96690-000



São Jerônimo
(51) 3651-3739

Av. Ramiro Barcelos, 403, Centro
RS - 96700-000



Sertão Santana
(51) 3495-1532

Rua Martin Julio Petersen, 55, Centro
RS - 92850-000



Sentinela do Sul
(51) 3679-1057

Rua Augusta, 295, Centro
RS - 96765-000



Tapes
(51) 3672-3335

Av. Assis Brasil, 441, Centro
RS - 96760-000







Sicredi *gerações* RS/MG

Sicredi Gerações RS/MG une cooperativas **Centro Leste RS e Credigrande MG**

Em assembleia digital realizada dia 9 de dezembro, os delegados de núcleo da Sicredi Centro Leste RS, com sede em Cachoeira do Sul (RS), e da Credigrande MG, com sede em Lavras (MG), aprovaram a incorporação da cooperativa mineira pela Sicredi Centro Leste, dando origem à **Sicredi Gerações RS/MG**.

Durante a Assembleia Geral Extraordinária Conjunta, os delegados analisaram o Relatório da Comissão Mista, que detalhou a situação de ambas as cooperativas com levantamentos financeiros, fiscais e contábeis. Com base no parecer favorável da comissão mista, os delegados aprovaram a incorporação. Em seguida, também foi realizada a eleição para recomposição do Conselho de Administração e as alterações no Estatuto Social, incluindo a mudança na denominação da cooperativa e a base de atuação, que passa a contemplar 36 municípios no total, nos dois estados.



Rio Grande do Sul



Nova **Diretoria**

Os delegados aprovaram a nova composição do Conselho de Administração, com Paulo Alex Falcão (presidente), Hedeilson Alves de Figueiredo (vice-presidente), Fabio Renato da Silva (diretor Executivo), Rodrigo Favaretto (diretor de Operações) e Renê Ribeiro de Lima (diretor de Negócios).

Nova **organização**

Após a homologação pelo Banco Central, a **Sicredi Gerações RS/MG** terá 56,3 mil associados, 290 colaboradores e 25 agências em 36 municípios da nova base de atuação, composta por Cachoeira do Sul, Guaíba, Cerro Grande do Sul, Barão do Triunfo, Mariana Pimentel, Sertão Santana, Encruzilhada do Sul, São Jerônimo, Charqueadas, Tapes, Sentinela do Sul, Pantano Grande, Butiá, Minas do Leão, Amaral Ferrador, Arroio dos Ratos, Barra do Ribeiro e Eldorado do Sul, no Rio Grande do Sul; Cana Verde, Carmo da Cachoeira, Carrancas, Cruzília, Ibituruna, Ijaci, Ingaí, Itumirim, Itutinga, Lavras, Luminárias, Minduri, Nazareno, Nepomuceno, Perdões, Ribeirão Vermelho, São Bento Abade e São Thomé das Letras. Com agências localizadas nos municípios de Lavras, Ingaí, Luminárias e São Thomé das Letras, em Minas Gerais.



Minas Gerais





Paulo Alex Falcão
Presidente da Sicredi Gerações RS/MG

Finalizamos 2023 com um grande desafio nos 42 anos de existência da Sicredi Centro Leste RS. Os 25 produtores rurais que fundaram a Credicasul, em 10 de fevereiro de 1982, talvez não imaginassem que chegaríamos neste momento. Depois de fortalecer a nossa base e marcar presença nos 18 municípios da nossa área de atuação no Rio Grande do Sul, assumimos o desafio de incorporar a Sicredi Credigrande, com sede em Lavras (MG). Muito mais do que uma expansão, é uma união de esforços, que já nasce forte, com mais de 56 mil associados.

Sem dúvida, vivemos um momento histórico. Um momento de olhar para o futuro, mas também de unir gerações. A partir de agora, somos a Sicredi Gerações, uma cooperativa única, mais forte e mais preparada para juntos ampliarmos nossa atuação no Rio Grande do Sul e Minas Gerais.

Sabemos que muitos desafios estão por vir, mas também temos a convicção e confiança de que nossos colaboradores e associados estão preparados para este novo momento. Estamos felizes e entusiasmados para atuar de forma conjunta e proporcionar mais desenvolvimento no Rio Grande do Sul e Minas Gerais, com a força do cooperativismo de crédito.



Acompanhar a trajetória da Credigrande é motivo de grande orgulho e gratidão. Por isso hoje, me sinto muito feliz por poder participar da construção de duas etapas muito importantes pra nossa cooperativa. A primeira foi a migração da Cooperativa para o Sistema Sicredi e agora com a união de forças para criar a Sicredi Gerações.

Estamos com “brilho nos olhos” para poder fazer a entrega. A certeza de ter tomado uma decisão que favorece o coletivo. Ter a possibilidade de receber o apoio de nossos associados como foi em nossa última assembleia, com marca recorde de participantes, traz uma sensação de coletividade e união, e também a promessa de uma conquista de ganho de aceleração pra construir juntos uma nova história pra nossa região.

Que 2024 seja um ano de muito trabalho, de reconhecimento e de vitórias, com o encanto dos nossos colaboradores e de nossos associados e o fortalecimento das comunidades onde atuamos.

Hedeilson Alves de Figueiredo
Vice-presidente da Sicredi Gerações RS/MG



É chegado o momento há muito esperado e planejado. Hora de expandir para outro estado, levando na bagagem toda a experiência e os bons resultados de 42 anos de história da Sicredi Centro Leste.

Somos agora a Sicredi Gerações, um novo nome, mas com os mesmos valores alicerçados numa trajetória de mais de 120 anos do Sicredi no Brasil. Nós estamos confiantes e motivados em ampliar a atuação em Minas Gerais, mas focados em manter a valorização dos associados, oferecer as soluções financeiras adequadas e seguir com a forte atuação junto à comunidade, proporcionando geração de renda e desenvolvimento e melhorando a qualidade de vida de todos.

Fábio Silva
Diretor Executivo da Sicredi Gerações RS/MG

