



Relatório Anual
Sicredi UniEstados
2023

Sumário

MENSAGEM DO PRESIDENTE 4

NOSSA ESSÊNCIA COOPERATIVISTA 6

A essência do cooperativismo	8
Presença nacional, atuação local	14
Destaques 2023	16

NOSSA COOPERATIVA SICREDI UNIESTADOS 22

Perfil	24
--------	----

ESTRATÉGIA DE SUSTENTABILIDADE 26

Nossa estratégia de sustentabilidade	28
Referencial de Desenvolvimento Sustentável	30

RELACIONAMENTO E COOPERATIVISMO 32

Difundir o cooperativismo e a sustentabilidade	34
Fortalecer nosso modelo de governança	35
Promover inclusão, diversidade e equidade	40

SOLUÇÕES REPOSNÁVEIS 46

Promover a educação financeira	48
Oferecer soluções financeiras e não financeiras com impacto positivo	50
Garantir a gestão integrada de riscos sociais, ambientais e climáticos	51
Promover a gestão ecoeficiente	52
Fornecedores e parceiros com gestão sustentáveis	53

DESENVOLVIMENTO LOCAL **54**

Fomentar a economia local _____	56
Contribuir para o desenvolvimento das comunidades _____	57
Promover o desenvolvimento de pessoas _____	61

NOSSOS RESULTADOS EM 2023 **63**



Mensagem do Presidente

Chegamos ao final de mais um ano. 2023 se apresentava como um ano de recuperação pós-pandemia, prometendo uma evolução em praticamente todos os setores.

Projetamos crescimento em nossa cooperativa, fomos audaciosos e acertamos. Mesmo passando por mais um período de estiagem em diversos municípios de nossa área de ação e dificuldades globais.

Realizamos as Assembleias de Núcleo em todos os municípios da nossa área de atuação, apresentando os principais números e realizações do ano de 2022 e elegendo o novo Conselho de Administração da cooperativa, sendo aprovado por todos os núcleos presentes.

Chegamos a agência de número 64, crescemos significativamente em associados, chegando próximo aos 170 mil. Mantivemos o crescimento no Rio Grande do Sul, avançamos bastante em Santa Catarina e tivemos um desempenho fantástico em Minas Gerais, crescendo em número de associados e promovendo ainda mais desenvolvimento neste estado.

Chegamos a mais de R\$ 5 bilhões em fontes, mostrando a confiança de nossos associados no trabalho realizado por uma equipe de mais de 800 colaboradores.

Contribuímos muito com o desenvolvimento de nossas comunidades e dos negócios que geram renda e qualidade de vida, com uma carteira de crédito de mais de R\$ 5 bilhões.

Continuamos a apoiar as comunidades, por meio da promoção das iniciativas de relacionamento (União Faz a Vida, Crescer, Pertencer, Cooperação na Ponta do Lápis, Comitê de Sustentabilidade, Fundo Social, Cooperativas Escolares e Comitê Mulher) que contabilizaram um investimento de mais de R\$ 5,8 milhões.

Cumprimos fielmente nosso propósito de construir juntos uma sociedade mais próspera, através do apoio a entidades e associados, liberando os recursos necessários para investimentos, custeios, entre outros. No momento certo, atendendo a necessidade de cada um.

Remuneramos o capital social dos associados em 100% da Selic creditando mais de R\$ 30 milhões e vamos distribuir em 2024 mais um valor significativo, conforme sua movimentação na cooperativa.

Em 2023, o Sistema Sicredi chegou a 7,5 milhões de associados, mais de R\$ 300 bilhões de ativos e uma carteira de crédito de mais de R\$ 200 bilhões. Com mais de 2.500 agências espalhadas pelo Brasil,



em mais de 200 municípios sendo a única instituição presente, se tornando a 6ª maior do Brasil.

Fomos reconhecidos através de várias premiações como: Pesquisa Nacional de Cartões de Crédito (PNCC) da CardMonitor tendo o cartão de crédito preferido dos usuários e primeira posição em atendimento para cartão de crédito do Brasil. Ranking BNDES em 1º lugar nas categorias “Atendimento ao Cliente” e “Economia Verde”. Prêmio Reclame AQUI 2023 em 1º lugar na categoria “Cooperativa de Crédito”.

Somos GPTW Brasil como a 4ª melhor empresa para trabalhar no país, categoria Grandes Empresas e tantos outros, mostrando o pioneirismo e cuidado com as projeções econômicas, pessoas e meio ambiente. Implantamos duas usinas fotovoltaicas e compramos um carro 100%

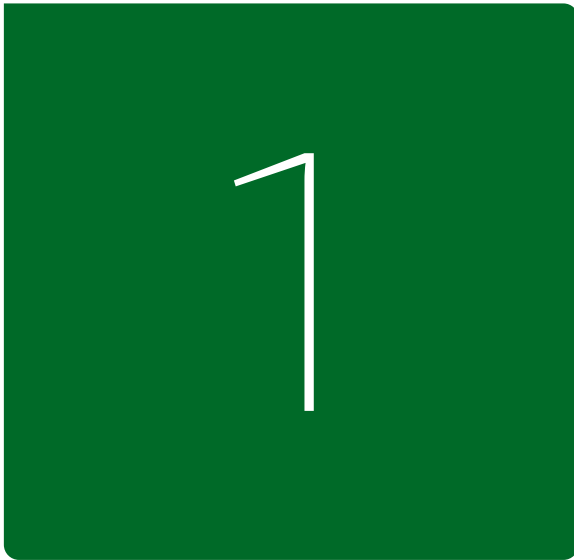
elétrico. Internamente realizamos melhorias que geram menos desperdícios, parcerias para reciclagem de equipamentos eletrônicos com prefeituras e outros pequenos movimentos olhando a sustentabilidade do nosso planeta.

Obrigado aos nossos conselheiros, diretores, colaboradores, associados e a todos que no ano de 2023 contribuíram de alguma forma para construir e tornar cada vez mais forte a Sicredi UniEstados. E que possamos juntos, em 2024, novamente construir uma cooperativa cada vez mais forte, segura e próxima do associado e das comunidades.

Afinal, aqui no Sicredi, não é só sobre dinheiro, é ter com quem contar.

Adelar José Parmeggiani

Presidente Sicredi UniEstados



Nossa essência cooperativista



A essência do cooperativismo	8
Presença nacional, atuação local	14
Destaques 2023	16

A essência do cooperativismo

Somos o Sicredi, uma instituição financeira cooperativa com mais de 120 anos de história. Ao longo de nossa trajetória, geramos impacto positivo ambiental, econômico e social aos associados e comunidades, através das soluções financeiras e não financeiras.

Nosso modelo de negócio reflete a essência, os princípios do cooperativismo e do propósito de **Construir juntos uma sociedade mais próspera.**

Sete princípios

Os sete princípios do cooperativismo que nasceram com os Pioneiros de Rochdale e que regem as cooperativas de todo o mundo, foram reformulados ao longo dos anos para atender as demandas sociais de cada época. Sua última atualização foi realizada pela Aliança Cooperativa Internacional (ACI) em 1995.



Adesão livre e voluntária.



Educação, formação e informação.



Gestão democrática.



Intercooperação.



Participação econômica.



Interesse pela comunidade.



Autonomia e independência.

Saiba mais sobre os sete princípios do cooperativismo. <https://www.sicredi.com.br/coop/norte/principios-do-cooperativismo/>



Através de nossa atuação ativa, criamos um círculo virtuoso do cooperativismo. Dessa forma, ao unirmos forças na cooperativa de crédito, estamos criando

um relacionamento cada vez mais próximo, promovendo o desenvolvimento local e tornando a vida de cada um, mais cooperativa, simplificada e próspera.



O círculo virtuoso funciona de maneira simples e eficaz. É como uma roda que gira e traz benefícios para todos os envolvidos.

Para saber mais acesse:
<https://www.sicredi.com.br/site/blog/como-ser-cooperativo-conheca-o-circulo-virtuoso-do-cooperativismo/>

Cooperativa e associados

Os associados são pessoas que se unem à nossa cooperativa de crédito e, nessa parceria, passam a ser donos do negócio, podendo ter voz ativa e poder de decisão.

Investimento na cooperativa e recursos na região

Os associados investem e poupam dinheiro em nossa cooperativa e isso contribui para que a gente possa oferecer recursos para as pessoas e negócios das regiões onde estamos inseridos.

Distribuição de recursos

Esses recursos podem ser utilizados para comprar uma casa, abrir um negócio ou pagar a faculdade, por exemplo, levando em consideração as necessidades e perfil financeiro de cada associado.

Economia em movimento

Os recursos utilizados para comprar, produzir e empreender não ficam parados e circulam na região, impulsionando a economia local. Com isso, mais empregos e serviços são criados, gerando renda e oportunidades para todos.

Resultados positivos

À medida que os associados usam os serviços da cooperativa, resultados positivos são gerados e compartilhados com os associados, seja por meio da distribuição de resultados ou por investimentos na própria cooperativa.

Crescimento conjunto

Com melhores resultados, nossa cooperativa tem condições de oferecer taxas justas e competitivas para que outras pessoas também tenham a possibilidade de realizarem seus sonhos, além de também terem direito à distribuição de resultados.



Como presidente da CDL Erechim, valorizo profundamente nossa parceria com a Sicredi UniEstados. Essa colaboração vai além do patrocínio, oferecendo benefícios exclusivos aos nossos associados e impulsionando seu crescimento. Juntos estamos construindo um futuro mais próspero para o comércio local.

Débora Balbinotti Lunardi
Presidente da CDL Erechim

Contribuindo com a prosperidade conjunta de todos neste ciclo, entendemos a importância da nossa atuação para promover crescimento regional e melhorar a qualidade de vida das comunidades, por isso seguimos motivados a impactar positivamente a sociedade através do círculo virtuoso do cooperativismo.

Nossos diferenciais

Missão

Somos um sistema cooperativo que valoriza as pessoas e promove o desenvolvimento local de forma sustentável.

Visão

Ser reconhecida como instituição financeira cooperativa com excelência em relacionamento e soluções que beneficiam nossos associados e a sociedade.

Valores

Cooperação

A cooperação está na nossa essência

A natureza cooperativa do negócio é o que nos faz capazes de alcançar o máximo do nosso potencial. Nossa escolha é sempre por cooperar, porque o todo é maior do que a soma das partes.

Atuação sistêmica

Atuação sistêmica é a nossa força

A atuação sistêmica é a forma como nos estruturamos, nos reconhecemos e como guiamos o nosso funcionamento: o todo funciona quando cada parte desempenha, de forma coordenada, o seu papel. O sistema nos torna sólidos, e a solidariedade nos torna fortes.

Pessoas no centro

Interesse genuíno nas pessoas está em nosso coração

Somos movidos pelo interesse genuíno nas pessoas. Queremos verdadeiramente entender as diferentes realidades e desafios das pessoas para oferecer a solução ideal – dos colaboradores aos associados, dos associados à comunidade. Acreditamos em uma cultura de trabalho humanizada e inclusiva, com orgulho pelo que fazemos juntos. E projetamos isso para fora proporcionando a melhor experiência cooperativa para o associado.



Evolução constante

Evolução constante é nossa mentalidade

Entendemos o dinamismo do mercado e das relações. Por isso, temos um olhar curioso e nos adaptamos a cada novo movimento para evoluir, criando oportunidades para melhorar, sempre. Incentivamos o empreendedorismo e aprendizado contínuo, em um modelo de cooperativismo renovado que seja relevante para os associados e a sociedade e cresça com eles.

Desenvolvimento local

Desenvolvimento local é o que nos move

Acreditamos que, como protagonistas de desenvolvimento local e sustentável, as decisões do nosso dia a dia reverberam impacto positivo em cada região que atuamos. É a crença em proporcionar qualidade de vida para todos que nos permite amplificar o efeito do nosso trabalho.

Ética

Ética rege nosso pensamento e atuação

A ética faz parte do nosso jeito de ser, pensar e atuar. É inegociável e presente a cada tomada de decisão. Regula nossos comportamentos individuais e coletivos, priorizando o respeito a todos dentro e fora do sistema. Norteia nossas relações interna e externamente, com associados, parceiros e comunidade.

Transparência

Transparência alimenta nossas relações

Com transparência estabelecemos vínculos sólidos e relação de confiança com as pessoas que fazem parte do nosso sistema. É por meio da confiança que realizamos as transformações profundas na sociedade.

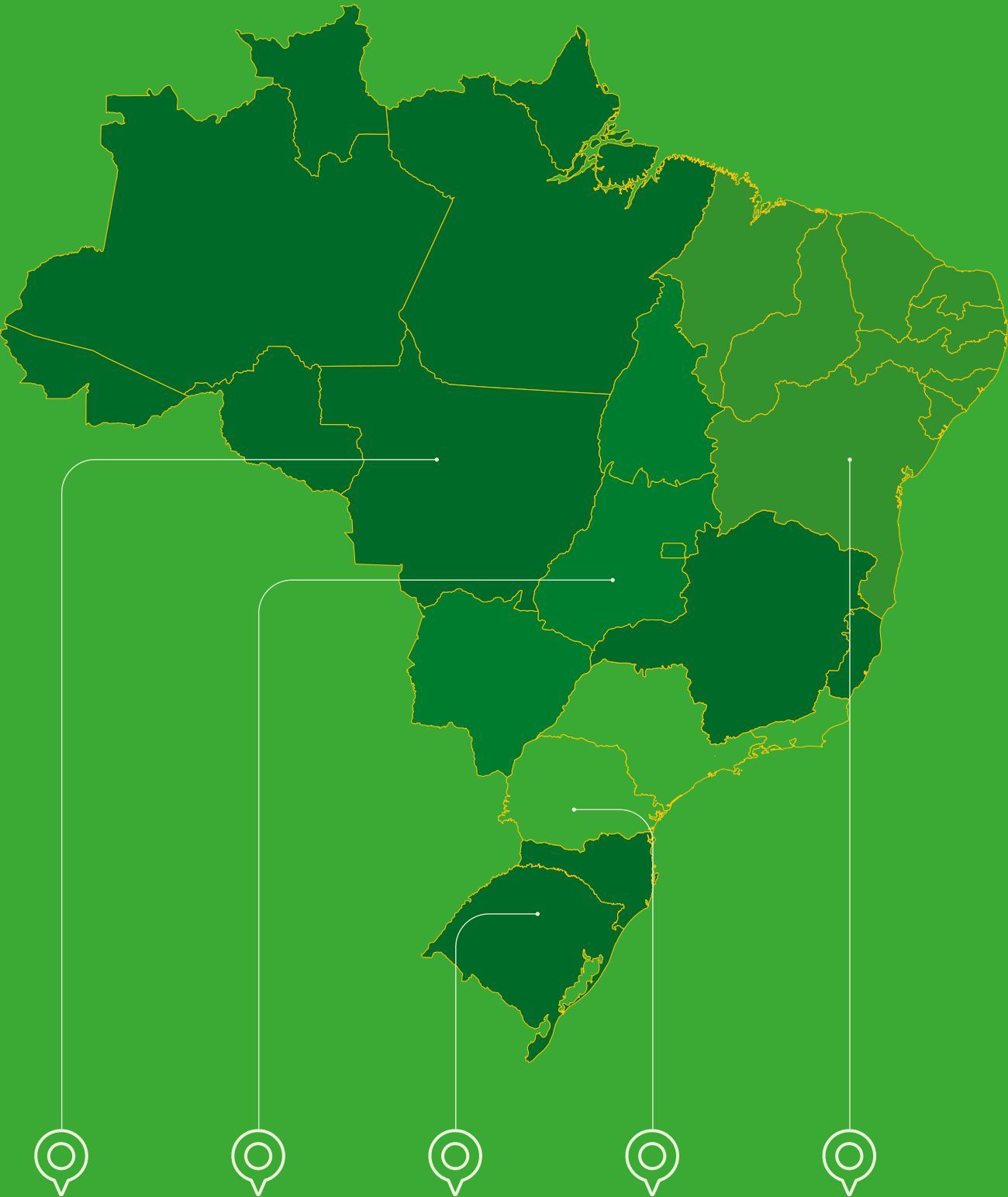


Presença nacional, atuação local

Pensamos global e agimos localmente: em 2023 contamos com mais de 40 mil colaboradores para atender mais de 7 milhões de associados em mais de 2.500 agências por todo o país.

Nosso modelo de atuação sistêmico é formado pela atuação das mais de 100 cooperativas espalhadas por todos os estados brasileiros, que contam com o apoio técnico e estratégico do Centro Administrativo Sicredi, garantindo tecnologia, segurança e solidez financeira.

Todas as cooperativas são filiadas a uma das cinco centrais regionais que são acionistas do Conselho de Administração da SicrediPar, *holding* que coordena, junto das próprias cooperativas, as decisões estratégicas do Sistema.



Central Sicredi
Centro Norte

Central Sicredi
Brasil Central

Central Sicredi
Sul Sudeste

Central Sicredi
PR/SP/RJ

Central Sicredi
Nordeste

Destaques 2023



Ato inaugural Espaço Cooperar, Erechim - RS

ESPAÇO COOPERAR

Em 14 de abril, no aniversário de 42 anos da Sicredi UniEstados, foi entregue à comunidade o Espaço Cooperar em Erechim/RS. O local abriga a agência Santo Dal Bosco e o Memorial da cooperativa. No ato, foi realizada homenagem aos 21 sócios-fundadores que deram início a cooperativa em 1981.



Memorial da Sicredi UniEstados



Arno Magarinos, primeiro associado e primeiro presidente recebendo homenagem do atual presidente Adelar Parmeggiani



INAUGURAÇÕES



Agência Santa Rita de Caldas - MG



Agência Poço Fundo - MG



Agência Campestre - MG

No ano de 2023, a Sicredi UniEstados inaugurou três agências, todas em Minas Gerais, chegando ao marco de 64 agências. O movimento reflete os investimentos da cooperativa na ampliação da rede física, com o objetivo de oferecer um atendimento personalizado e próximo, visando estreitar o seu relacionamento com as comunidades e contribuir com a economia local.

No dia 10 de maio, foi inaugurada a agência em Santa Rita de Caldas. No mês de junho, no dia 28, o município de Poço Fundo recebeu a agência do Sicredi. E no dia 26 de setembro, foi a vez de Campestre abrir as portas, com o compromisso de atuar pensando no desenvolvimento local.

Cada agência possui um espaço conceito de atendimento humano e próximo, mas também oferece todas as facilidades para que o associado possa resolver suas demandas digitalmente, através de canais digitais.



Agência Gaurama - RS



Agência Áurea - RS

REINAUGURAÇÕES

Foram reinauguradas três agências, no Rio Grande do Sul e em Santa Catarina. Os municípios de Gaurama/RS, Áurea/RS e Catanduvas/SC tiveram suas agências completamente reformadas, oferecendo um ambiente ainda mais acolhedor, moderno e confortável para receber os associados.



Agência Catanduvas - SC

PRÊMIOS SEGURO DE VIDA

Em 2023, a Sicredi UniEstados entregou três prêmios do Seguro de Vida a associados, em parceria com a Icalu Seguros, totalizando R\$ 71.160,56. A cada mês, o associado que tem o seguro de vida ou residencial contratado tem a chance de ganhar o valor equivalente ao seu capital segurado, limitado a até R\$ 100 mil*.



Adolfo Bieniek – Campinas do Sul - RS - R\$ 8.038,883



Vilson Gasparini – Concórdia - SC - R\$ 23.350,61



Adilson Orso - Três Arroios - RS - R\$ 39.771,12

*Os valores podem sofrer dedução de Imposto de Renda.

FEIRAS E EVENTOS

Demonstrando o apoio ao desenvolvimento dos locais em que está inserida, com a missão de fazer cada comunidade prosperar, no ano de 2023, a Sicredi UniEstados esteve em diversas feiras e marcou presença em eventos no Rio Grande do Sul, Santa Catarina e Minas Gerais. Além disso, promoveu Dias de Negócios e Feirões de veículos.



Feira FECACI em Joaçaba - SC



Feira Agroshow em Campestre - MG



Feirão de Veículos em Erechim - RS



Dia de Negócios em Machado - MG

APOIO AO ESPORTE

Mais uma vez o Sicredi jogou junto com os times do coração nos municípios em que está inserido patrocinando os times de futebol Ypiranga de Erechim/RS, Caldense de Poços de Caldas/MG; de futsal Atlântico de Erechim/RS, AGN Futsal de Capinzal/SC e Catanduvas Futsal de Catanduvas/SC e o Cricket Brasil de Poços de Caldas/MG. .



Atlântico Futsal Erechim - RS

JUROS AO CAPITAL

No dia 20 de dezembro, a Sicredi UniEstados depositou mais de R\$ 30 milhões em juros na cota capital dos associados. O montante equivale a correção de juros sobre a Cota Capital dos associados, que neste ano seguiu 100% da Taxa Selic, sendo distribuído proporcionalmente ao capital social individual.



Agência Jaborá-SC



PREMIAÇÕES E RECONHECIMENTOS

Março

Ranking anual de projeções econômicas - Banco Central (BC)

Top 5 anual de projeções econômicas do Banco Central pelo sexto ano consecutivo, na previsão do PIB.

Abril

Prêmio Environmental Finance Bond Awards | Environmental Finance

Ganhamos na categoria Empréstimo Social para mulheres empreendedoras. O reconhecimento inédito foi concedido à captação de US\$ 100 milhões realizada em 2022 para financiar micro, pequenas e médias empresas lideradas por mulheres.

Junho

Ranking Merco – Responsabilidade ESG

8º lugar no ranking setorial de “Serviços Financeiros”. De acordo com a Merco, este é um reconhecimento às empresas mais responsáveis do Brasil nos

âmbitos de meio ambiente, responsabilidade social e governança corporativa.

Agosto

Valor 1000

8º lugar na categoria “100 Maiores Bancos”, 7º lugar em operações de crédito, na categoria de depósitos totais e em receita de intermediação. E ainda a 8ª posição em patrimônio líquido, em lucro líquido e na categoria de melhor resultado operacional sem equivalência patrimonial.

Setembro

Época NEGÓCIOS 360º

1º lugar na categoria Instituições Financeiras/Bancos. O Sicredi também ficou em 12º lugar entre as melhores do Brasil, no ranking geral que reconheceu apenas 30 empresas de todos os setores.

Outubro

Ranking GPTW Brasil

Sicredi é a 4ª melhor empresa para trabalhar

no país, categoria Grandes Empresas (com mais de 10 mil colaboradores), segundo o ranking do Great Place To Work® (GPTW).

Novembro

Guia de Fundos FGV

Asset conquistou o 1º lugar na categoria Money Market - grupo de gestoras Especialistas, do Guia de Fundos FGV 2023. Além disso, a Asset do Sicredi ficou entre as 10 primeiras colocadas no ranking geral das gestoras Especialistas.

Dezembro

Prêmio Reclame AQUI 2023

1º lugar na categoria “Cooperativa de Crédito” do prêmio Reclame AQUI 2023 - maior premiação de reputação, atendimento e experiência do cliente do Brasil



Nossa cooperativa Sicredi UniEstados



Perfil

A Sicredi UniEstados é uma das 100 cooperativas que fazem parte do Sistema Sicredi. Fundada em 14 de abril de 1981, por 21 sócios-fundadores que uniram forças para estabelecer uma instituição financeira cooperativa que atendesse suas necessidades, inicialmente voltada ao agronegócio. Esses visionários reconheceram a importância de promover o desenvolvimento econômico local, buscando fortalecer seus laços com a comunidade.

Em 2006, foi adotado o princípio da livre admissão, permitindo que mais pessoas se tornassem associadas, ampliando assim o alcance e a diversidade da cooperativa. Com a visão de oferecer os benefícios do

cooperativismo a um número ainda maior de pessoas, a UniEstados expandiu a sua área de atuação no ano de 2007 para o estado de Santa Catarina e, em 2018, para Minas Gerais.

Ao longo dos anos, a cooperativa cresceu e prosperou, mantendo sempre o compromisso com os valores cooperativistas. Hoje, com 42 anos de história, a Sicredi UniEstados possui uma área de abrangência de 74 municípios, conta com 64 agências, tendo a Sede Administrativa localizada em Erechim/RS. São mais de 168 mil associados e mais de 800 colaboradores, trabalhando para cumprir o propósito de construir juntos uma sociedade mais próspera.



64 agências



74 municípios



mais de 800 colaboradores

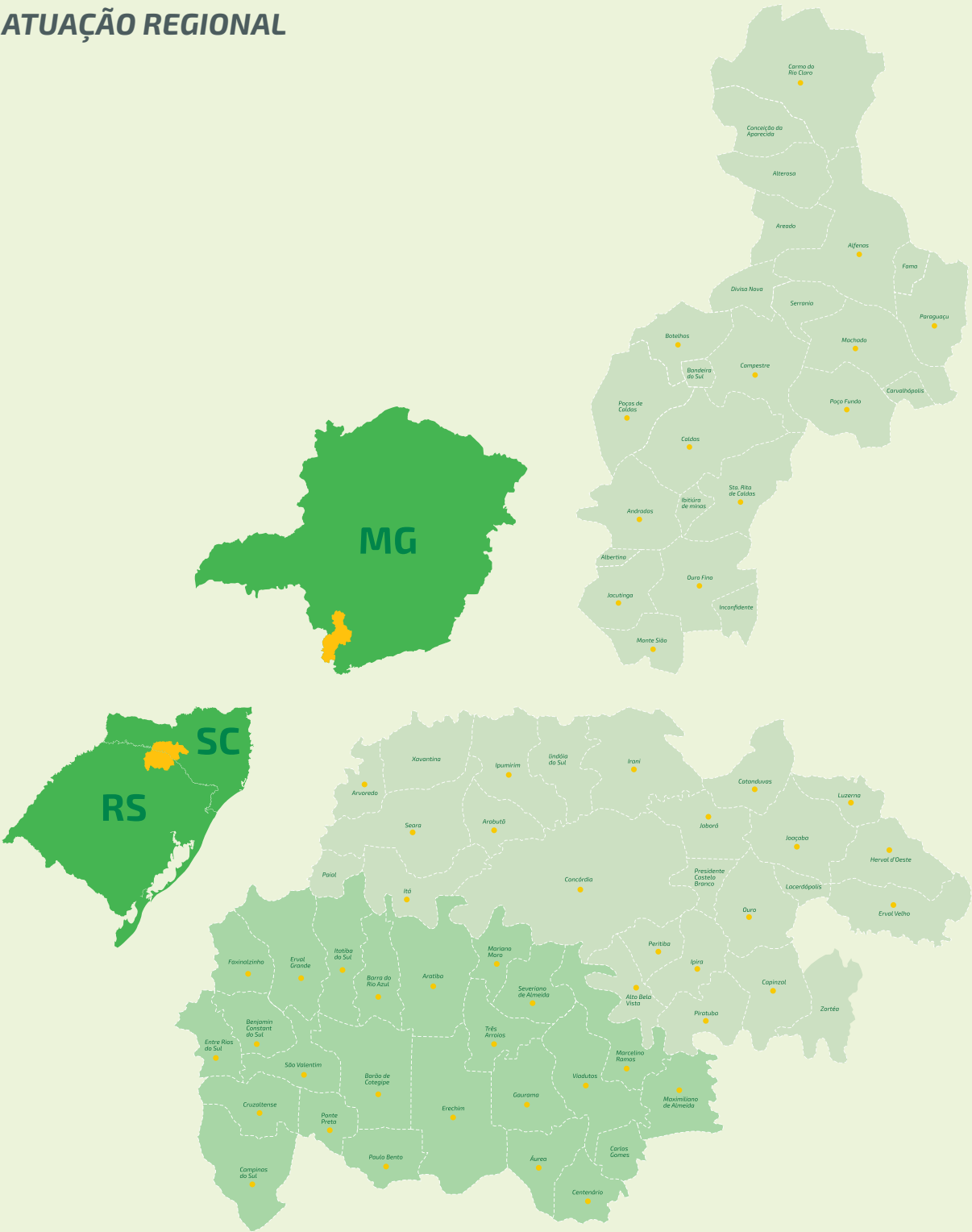
168.078 associados

A Sicredi UniEstados fechou o ano de 2023 ultrapassando os 168 mil associados. Hoje, a Sicredi UniEstados é a 3ª maior cooperativa da Central Sul/Sudeste em número de associados e a 5ª maior do Sistema Sicredi a nível nacional.

16,30% de crescimento

Ao longo de 2023, foram 23.556 novos associados que passaram a integrar a cooperativa.

ATUAÇÃO REGIONAL



ESTADO RS

- Aratiba
- Áurea
- Barão de Cotegipe
- Barra do Rio Azul
- Benjamin Constant do Sul
- Campinas do Sul
- Centenário
- Cruzaltense
- Entre Rios do Sul
- Erechim Agência Empresarial
- Erechim Bairro Atlântico
- Erechim Centro
- Erechim Praça Jayme Lago
- Erechim Santo Dal Bosco
- Erechim Três Vendas
- Erval Grande

- Faxinalzinho
 - Gaurama
 - Itatiba do Sul
 - Marcelino Ramos
 - Mariano Moro
 - Maximiliano de Almeida
 - Paulo Bento
 - Ponte Preta
 - São Valentim
 - Severiano de Almeida
 - Três Arroios
 - Viadutos
- ESTADO SC**
- Alto Bela Vista
 - Arabitã
 - Arvoredo
 - Capinzal

- Catanduvas
- Concórdia
- Concórdia Dr. Maruri
- Concórdia Empresarial
- Erval Velho
- Herval D'Oeste
- Ipirá
- Ipumirim
- Irani
- Itá
- Jaborá
- Joaçaba
- Luzerna
- Ouro
- Peritiba
- Piratuba
- Seara

ESTADO MG

- Alfenas
 - Andradas
 - Botelhos
 - Caldas
 - Carmo do Rio Claro
 - Jacutinga
 - Machado
 - Monte Sião
 - Ouro Fino
 - Paraguaçu
 - Poços de Caldas
 - Poços de Caldas João Pinheiro
- SEDE ADMINISTRATIVA**
Av. Sete de Setembro, 689
Erechim/RS



3

Estratégia de Sustentabilidade



Nossa Estratégia de Sustentabilidade _____ 28

Referencial de Desenvolvimento Sustentável _____ 30



Nossa estratégia de sustentabilidade

Alinhados aos princípios globais sobre Desenvolvimento Sustentável, atuamos gerando valor para os nossos associados, meio ambiente e sociedade. Por conta da nossa natureza cooperativa, temos um olhar atento aos nossos impactos.

Além da nossa Missão, Visão e Valores, que guiam como conduzimos o negócio e orientam a prática do desenvolvimento, contamos com uma robusta Estratégia de Sustentabilidade. Nossa Estratégia direciona como atuamos e incorpora as melhores práticas de gestão do mercado,

alicerçada nos pilares Ambiental, Social, Econômico e Governança, demonstrando nossa preocupação com a sustentabilidade e perenidade do negócio.

Como parte da nossa estratégia, temos três direcionadores de Governança: Relacionamento e Cooperativismo, Soluções Responsáveis e Desenvolvimento Local. Em cada direcionador, dividimos os 12 temas focais mais relevantes para a sustentabilidade do Sicredi, ou seja, os temas materiais.



Com base nos temas materiais, que traduzem as temáticas mais relevantes para a sustentabilidade e onde devemos focar nossos esforços a fim de promover o crescimento sustentável do negócio, construímos os documentos e políticas sistêmicas que orientam nossa estratégia, tomada de decisão, operação e conduta.

A nossa Política de Sustentabilidade estabelece a governança para a sustentabilidade, os princípios e diretrizes aplicáveis a todos os níveis e entidades do Sistema, a fim de nortear a tomada de decisão na condução de negócios, atividades, processos e na relação com nossas partes interessadas.

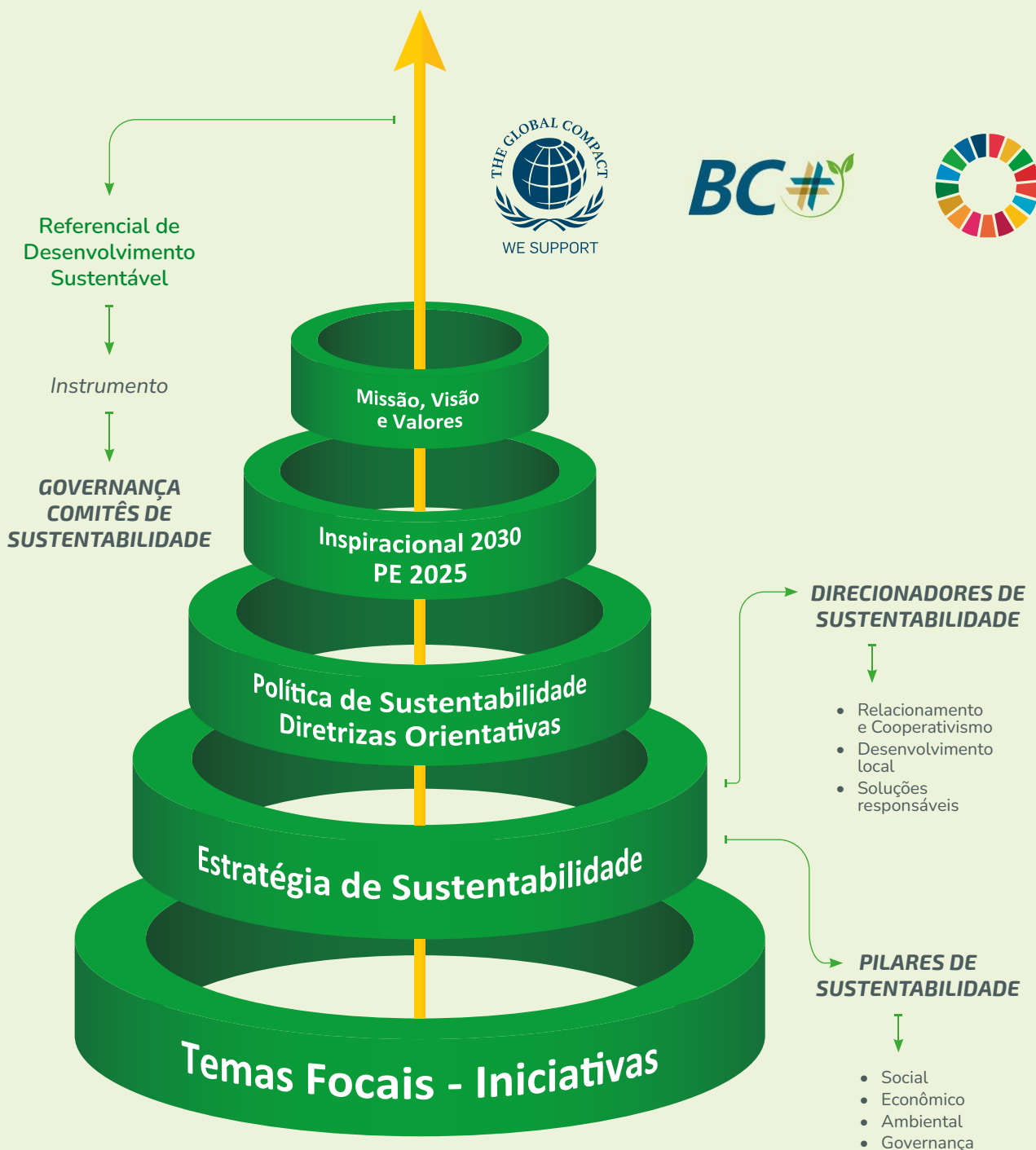
Referencial de Desenvolvimento Sustentável

O Referencial de Desenvolvimento Sustentável é uma ferramenta de mapeamento de todas as iniciativas, programas e ações desenvolvidas pelo Sicredi de maneira sistêmica que promovam impacto positivo relacionado à Sustentabilidade.

Por meio da definição de indicadores conectados aos três direcionadores que compõe nossa Estratégia de Sustentabilidade, o Referencial é a base para a Medição de Impacto Positivo do Sicredi, que permite mensurar nosso desempenho em sustentabilidade nos níveis nacional, regional e local.



CONSTRUIR **JUNTOS** UMA SOCIEDADE MAIS PRÓSPERA



4



Relacionamento e cooperativismo



Difundir o cooperativismo e a sustentabilidade	34
Fortalecer nosso modelo de governança	35
Promover inclusão, diversidade e equidade	40

Difundir o cooperativismo e a sustentabilidade

Acreditamos que, ao difundir o cooperativismo entre os associados, colaboradores e comunidades, ampliamos o impacto positivo de nosso negócio. Dessa forma, reforçamos o diferencial democrático, colaborativo e transparente do nosso modelo de gestão, fortalecendo os vínculos de confiança e reciprocidade na sociedade.



Ao longo de 2023, a Sicredi UniEstados reforçou o compromisso de tornar o cooperativismo cada vez mais conhecido. Por meio do programa Crescer, que é o programa de educação cooperativista, é realizado o resgate desde a história do cooperativismo até como, há mais de 120 anos, esse modelo de atuação continua sendo tão atual e inovador.

É, também, pelo programa Crescer que os associados e toda comunidade conhecem o impacto positivo que a cooperativa desenvolve na região. Associados e não associados podem participar do programa para aprender sobre como funciona esse modelo de negócio. Com essa formação, os associados passam a entender o seu papel e a importância de participar da governança da cooperativa. Para participar dos encontros, basta demonstrar interesse na sua agência.



Crescer - Capinzal/SC

9.204
pessoas

formadas no
programa crescer
em 2023

6.866

já eram associados e
passaram a entender como
que no Sicredi seu dinheiro
rende um mundo melhor

418

turmas realizadas
entre associados, não
associados, colaboradores
e lideranças da cooperativa

Fortalecer nosso modelo de governança

Somos uma instituição financeira cooperativa que atua em sistema, representada pela mesma marca Sicredi: as Cooperativas de Crédito Singulares, as Centrais Regionais, a Confederação Sicredi, o Banco Cooperativo Sicredi, suas controladas, a SicrediPar e a Fundação Sicredi. As agências são o principal elo com o associado. É onde são somadas as economias, tomadas decisões coletivas e buscadas as melhores soluções financeiras.

A Sicredi UniEstados também está alinhada ao Sistema Sicredi em objetivos e valores. A mesma marca com a mesma missão. Além disso, no Sicredi, o associado tem participação ativa no negócio. São eles que se reúnem para eleger os Coordenadores de Núcleo, que representam seus interesses na Assembleia Geral Ordinária.

Os Coordenadores de Núcleo participam da indicação dos nomes para compor o Conselho de Administração e Fiscal que é votada em Assembleia de Núcleos pelos associados.



DIRETORIA EXECUTIVA

Cabe a Diretoria Executiva a administração da cooperativa. Este órgão coordena a execução e controla os negócios, operações, serviços e atividades de apoio e administrativas. Tem ainda o papel de fornecer informações sobre o estado econômico-financeiro da cooperativa, elaborar os planos de trabalho e de expansão e respectivos orçamentos.

Diretor Executivo: Elisandro Marmentini
 Diretor de Operações: Jaime Testolin
 Diretor de Negócios: Evandro Varotto



O objetivo do Programa Pertencer é estimular a participação do associado nas decisões da cooperativa e levar mais transparência das ações. O associado tem contato com essa iniciativa em reuniões, assembleias e momentos promovidos pela cooperativa e relacionamento diário na agência.



Assembleia 2023 - Concórdia/SC

Em 2023, a Sicredi UniEstados realizou 60 assembleias, de forma presencial. Ao todo, mais de 19 mil associados estiveram presentes. A assembleia é o lugar para a prática da Gestão Democrática: participar, sugerir, discutir e fiscalizar. Cada associado tem o poder de voto de forma igualitária, cada voto tem o mesmo valor, independente do montante em cota capital investido na cooperativa.



60

Assembleias realizadas em 2023.



+ de 19 mil

Associados estiveram presentes nas Assembleias.

Eleição do Conselho de Administração

Durante as assembleias de 2023, os associados também elegeram os novos integrantes do Conselho de Administração. O Conselho eleito para o mandato 2023-2026 está assim constituído: Presidente – Adelar José Parmeggiani; vice-presidente - Luís Carlos Caramori e conselheiros: Adelino Reovaldo Loch, Irwing Carlos Schneider, Jair Sachetti Santin, Marcio Reck, Sebastião Homero Vieira, Vanderlei Daga, Vanessa Paza, Veroni Steffani Dallelaste e Vinícius Marin. Com a representação dos três estados de atuação da cooperativa, Rio Grande do Sul, Santa Catarina e agora contando também com Minas Gerais.

Conforme deliberado em Assembleia Geral Ordinária (AGO), de 18 de abril de 2023, após homologação da eleição pelo Banco Central do Brasil, por meio do ofício 13.777/2023, os conselheiros foram empossados em 18 de junho de 2023.

O Conselho de Administração é um órgão estatutário que faz parte

da estrutura de governança da Cooperativa, sendo responsável por definir as diretrizes estratégicas da Sicredi UniEstados, visando sua perenidade e sustentabilidade.



Conselho de Administração

CONSELHO FISCAL

O Conselho Fiscal é o responsável pela fiscalização e acompanhamento das diretrizes da cooperativa. É um órgão independente da administração eleito pela Assembleia Geral para supervisionar as atividades da direção estratégica e da gestão executiva. As Auditorias Interna e Externa,

contribuem para o fortalecimento dos processos de governança.

Conselho Fiscal para o mandato 2022-2025: Efetivos: Cassia Aparecida Alves da Rosa, Danielle Mara Caprioli e Diana Maria Trentin Prichua; Suplentes: Claiton Luis Pitt, Diego Bertuzzi e Rafael Weirich.

Coordenadores de Núcleo



Encontro regional de Coordenadores de Núcleo - Poços de Caldas/MG

Os Coordenadores de Núcleo são os representantes dos associados em seu núcleo. Exercem o poder decisório em Assembleia Geral e contribuem com a excelência da governança cooperativa. No ano de 2023, os Coordenadores de Núcleo da Sicredi UniEstados participaram de três encontros regionais, somando mais de 300 participantes nos três estados de atuação.

O objetivo dos Encontros Regionais foi de estimular a participação efetiva nas instâncias de decisão da cooperativa, colocando em prática o 2º e 5º Princípios do Cooperativismo, que tratam sobre a gestão democrática e a educação, formação e informação para com os associados e comunidade.

ASSEMBLEIA GERAL EXTRAORDINÁRIA (AGE)

Os Coordenadores de Núcleo de toda a área de atuação da Sicredi UniEstados também estiveram reunidos em Assembleia Geral Extraordinária para votar acerca das alterações propostas no Estatuto Social. Após edital de convocação, a reunião aconteceu no dia 02 de dezembro, em Erechim, no Espaço Cooperar e contou com mais de 150 coordenadores presentes.

Foram apresentadas as alterações no

Estatuto Social, dentre elas a inclusão de mais um município na área de atuação da cooperativa, regras de desfiliação a Central, alteração do objeto social para incluir a possibilidade de disponibilizar produtos e serviços a não associados, alteração de requisito de ingresso ou permanência de associado no quadro social da cooperativa, inclusão dos entes sem personalidade jurídica dentre as possibilidades de associação, redução do capital social a integralizar para ingresso no quadro social da cooperativa, alteração da composição do Conselho de Administração, das condições para



Assembleia Geral Extraordinária (AGE) - Erechim/RS

candidatura e exercício de cargo e das atribuições, dentre outras. A reforma foi aberta para votação dos presentes sendo que todas as alterações foram aprovadas por aclamação unânime.

Também foram repassadas as diretrizes para a escolha dos Coordenadores de Núcleo para o mandato 2024 – 2027, que se dará conforme Regulamento do Pertencer.

SEMINÁRIO

Pensando na capacitação dos Coordenadores de Núcleo presentes, após a AGE, foi realizada uma conversa com o assessor de investimentos da Sicredi UniEstados, Rainer Perondi, sobre Cenários Econômicos e investimentos. O momento contou ainda com o esclarecimento de dúvidas.



Seminário - Assembleia Geral Extraordinária (AGE) - Erechim/RS

Promover inclusão, diversidade e a equidade

O princípio do cooperativismo “Adesão Livre e Voluntária” evidencia a nossa abertura à maior inclusão e diversidade no quadro de associados. Em nosso cotidiano, buscamos construir um ambiente inclusivo e diverso, com pluralidade de pensamento, colaboração e inovação, considerando as necessidades e a individualidade de cada pessoa, ampliando continuamente os olhares e perspectivas de diversidade.



No ano de 2023 teve início mais uma turma de mulheres integrantes do Comitê Mulher com a duração de quatro anos, 2023-2026. O Comitê Mulher tem o propósito de promover a equidade de gênero, empoderamento e a capacitação de mulheres para que elas possam, cada vez mais, assumir novos papéis de protagonismo e liderança nas cooperativas e nas comunidades.

O comitê é composto por 61 mulheres, sendo uma representante de cada agência da área de atuação da Sicredi UniEstados no momento da sua constituição. Durante o ano de 2023 foram realizados quatro encontros e uma viagem de estudos. O primeiro encontro presencial no mês de abril, em Erechim/RS, contou com a apresentação do programa e da coordenação do comitê.

O segundo encontro no mês de junho, aconteceu de forma online com o tema: Relacionamento e Cooperativismo. No mês de agosto, o terceiro encontro teve o tema de introdução à liderança. O último encontro em dezembro serviu para avaliar a trajetória ao longo de 2023, os aprendizados e traçar os objetivos para 2024.

ROTA DO COOPERATIVISMO

Ainda dentro da trilha de formação do ano, no mês de novembro, o Comitê Mulher realizou viagem de estudos à Rota do Cooperativismo, localizado em Nova Petrópolis/RS. A viagem teve o objetivo de conectar as mulheres com o cooperativismo e seu papel de liderança e membras da cooperativa.



Integrantes do Comitê Mulher

O Comitê Mulher tem se tornado uma experiência incrível para mim. Da força presente em nós, de como podemos nos conectar umas com as outras através da troca de experiências, vivências e conhecimentos. É maravilhoso sentir que quanto mais juntas estamos, mais crescemos. E ter no Sicredi este apoio, seja com as formações, com os encontros, é ter a certeza de que somente com a cooperação, com o coletivo que construiremos um presente e futuro digno para nós.

Vanessa Damo Curtarelli
Itá, SC.

É um privilégio estar no Comitê Mulher e conhecer ainda mais o Sicredi o qual faço parte há 27 anos como associada. Foram muitos aprendizados ao longo do ano, pude conhecer melhor as ações e projetos desenvolvidos, o cooperativismo nos ensina que crescemos quando nos unimos. O Comitê me trouxe a importância do protagonismo feminino em todas as áreas da nossa vida e a igualdade de gênero. É através do conhecimento que podemos crescer e impactar de maneira positiva outras pessoas.

Marinez Locatelli Bão
São Valentim, RS.

Comitê de Sustentabilidade

Em abril, foi implantado o Comitê de Sustentabilidade da Sicredi UniEstados. O ato simbólico contou com o plantio de dois pinheiros na área de lazer do Espaço Cooperar, representando os pilares econômico e o social. O Comitê de Sustentabilidade é formado por membros do Conselho de Administração, diretores e colaboradores da cooperativa e visa assessorar o Conselho de Administração na tomada de decisões acerca deste tema

O objetivo é estabelecer, localmente, a estratégia de desenvolvimento sustentável sistêmica, por meio dos direcionadores que norteiam a cooperativa. Estes, visam fortalecer o modelo de negócio e operar de forma sustentável, além de promover transformações positivas nas localidades em que o Sicredi está presente, no âmbito social, ambiental, econômico e de governança.



Integrantes do Comitê de Sustentabilidade

DIVERSIDADE DOS COLABORADORES



815

Colaboradores da
Sicredi UniEstados



62%

Dos colaboradores
são mulheres



33

São PcDs (Pessoas
com Deficiência)

Embaixadores do Cooperativismo



Embaixadores do Cooperativismo em viagem a Nova Petrópolis/RS



64

Embaixadores do Cooperativismo sendo propulsores da nossa essência.



+ de 30h

de formação em 2023.

Para garantir que o cooperativismo e a sustentabilidade sejam difundidos nas comunidades, a Sicredi UniEstados conta com um grupo de colaboradores referência neste assunto. O grupo dos Embaixadores do Cooperativismo,

é constituído por um representante de cada agência dos três estados de atuação, são propulsores da essência cooperativista e auxiliam na construção de estratégias de potencialização do impacto social promovido pela cooperativa.

O projeto teve início em 2023 e contou com momentos formativos a respeito dos programas Cooperação na Ponta do Lápis e Crescer, programas sistêmicos de educação financeira e educação cooperativista. Dentre as formações desenvolvidas, estes colaboradores viveram uma experiência de imersão nas raízes do cooperativismo em Nova Petrópolis/RS, berço do cooperativismo na América Latina e local onde foi criada a primeira cooperativa de crédito.

Ética e Combate à Corrupção

Por meio do programa Integrar, a Cooperativa capacitou os novos colaboradores em 2023. Onde um dos temas abordados diz respeito as diretrizes do Código de Conduta do sistema Sicredi.

Dentre as diretrizes são citadas medidas anticorrupção, tal qual o regramento para recebimento de brindes, vedações para atividades com conflito de interesse e transações comerciais com associados ou terceiros que deixam de cumprir com boas práticas de governança, ética e conduta. Em complemento, cabe destacar que o Código de Conduta é o conjunto de diretrizes, referencial de conduta moral e ética para nortear nossas ações e decisões.

O Sicredi segue normas, políticas de segurança e legislações relacionadas. Além disso, também há conscientização de associados por meio de divulgação de dicas de segurança nas páginas oficiais: site, Instagram, Facebook e demais meios de comunicação.

ABAIXO ALGUMAS DAS AÇÕES PRATICADAS:

SEGURANÇA PATRIMONIAL

- Monitoramento patrimonial;
- Empresa de vigilância e transporte

de valores homologada;

- Equipamentos de segurança homologados;
- Entintamento de cédulas;
- Gestão de patrimonial;
- Seguro;

SEGURANÇA DA INFORMAÇÃO

- Gestão de acessos a sistemas;
- Bloqueio/Restrição de acessos (pen drive, ambientes);
- Identificação positiva para atendimento;
- Parceiros/fornecedores homologados;
- Sistemas homologados, onde somente máquina do domínio podem utilizar;
- Rede de internet corporativa;
- Antivírus e sistemas operacionais sempre atualizados;
- Criptografia;
- Investimentos em mecanismos de segurança;

LEI GERAL DE PROTEÇÃO DE DADOS - LGPD

- Programa de adequação à LGPD;
- Canal para atender a requisição de titulares de dados;

FRAUDES

- Monitoramento transacional;
- Inteligência Artificial e suporte via 0800;
- Fundo Garantidor.



5

Soluções Responsáveis



Promover a educação financeira _____	48
Oferecer soluções financeiras e não financeiras com impacto positivo _	50
Garantir a gestão integrada de riscos sociais, ambientais e climáticos ____	51
Promover a gestão ecoeficiente _____	52
Fornecedores e parceiros com gestão sustentáveis _____	53

Promover a educação financeira

Iniciativas de educação financeira ampliam nossa capacidade de impactar positivamente nossos associados e as comunidades onde estamos presentes. Por meio delas, incentivamos atitudes conscientes no uso de nossos produtos e serviços, oferecendo orientação e aconselhamento para que as pessoas possam fazer escolhas ponderadas, alinhadas ao seu bem-estar, com autonomia, independência e planejamento.



Cooperar para uma vida financeira sustentável é o propósito do programa Cooperação na Ponta do Lápis. É por meio desse programa de educação financeira que são compartilhadas dicas de organização, planejamento e saúde financeira de diversas maneiras. Por meio de palestras, oficinas, entrevistas em rádio ou materiais informativos, milhares de pessoas tiveram acesso a conteúdos de educação financeira em 2023.

As ações são desenvolvidas de maneira personalizada para cada público, com vídeos e gibis para as crianças, planejamento dos sonhos para os adolescentes e estratégias de administração do dinheiro para adultos e pequenas empresas.



Educação Financeira na agência Santo Dal Bosco, Erechim/RS



+ de 258 mil pessoas

impactadas no ano com educação financeira.



Ação Semana ENEF, Aratiba/RS

Semana ENEF

A 10ª Semana Nacional de Educação Financeira (Semana ENEF), iniciativa promovida pelo Fórum Brasileiro de Educação Financeira (FBEF) com o objetivo de promover ações de educação financeira no país, ocorreu entre os dias 15 e 21 de maio. Na oportunidade, todas as ações foram concentradas a fim de colaborar com este movimento nacional cujo tema é de grande valor para a cooperativa.



247 mil pessoas

impactadas na Semana ENEF.

A educação financeira é uma ferramenta importantíssima para a vida das pessoas e, enquanto cooperativa, entendemos que a sustentabilidade das pessoas depende da gestão consciente dos recursos. Por este motivo, para além de oferecer as melhores soluções financeiras para os nossos associados, também promovemos momentos de aprendizagem sobre este tema tão necessário. Educação financeira traz segurança, tranquilidade e planejamento para o nosso dia a dia.

Patricia Scatolin






Assessora de Desenvolvimento do Cooperativismo

Oferecer soluções financeiras e não financeiras com impacto positivo

Conhecemos o poder que nossas soluções financeiras possuem para apoiar no desenvolvimento sustentável e, por isso, buscamos identificar oportunidades para a criação e aprimoramento de soluções com uma visão de sustentabilidade, reforçando nossos valores e o posicionamento no mercado.

Nesse sentido, contamos com uma série de linhas de crédito alinhadas à chamada economia verde, que têm foco nos potenciais impactos positivos para a sociedade e para o meio ambiente, resultando na melhoria do bem-estar da humanidade e da igualdade social, ao mesmo tempo que reduzem significativamente os riscos ambientais e a escassez ecológica.

ECONOMIA VERDE

Produto	Descrição
 Crédito Energia Solar	é um produto de financiamento específico para a aquisição de tecnologia de energia solar para auxiliar os associados interessados em utilizar fontes alternativas e renováveis de geração de energia.
 Consórcio e seguro sustentável	da instalação de painéis solares à troca de lâmpadas LED, o associado conta com consórcio sustentável. Também o Seguro Placa Solar foi pensado para oferecer segurança aos equipamentos fotovoltaicos.
 Crédito Eficiência Energética	é um financiamento destinado a investimentos para redução do consumo energético de pessoas físicas ou jurídicas.
 Financiamento de Veículos elétricos e Híbridos	A linha de financiamento oferece taxas e condições diferenciadas para financiamento de veículos elétricos ou híbridos e motocicletas elétricas, ciclomotores e bicicletas elétricas que possuam acelerador e atinjam velocidade máxima superior a 25 km/h
 Programa ABC Mais	busca incentivar o investimento em projetos que diminuam as emissões de gases de efeito estufa e o desmatamento, além de ampliar a área de florestas cultivadas, e estimular a recuperação de áreas degradadas.
 Investimentos	o primeiro fundo de ações com foco ESG do Sicredi. É voltado a empresas alinhadas à estratégia de sustentabilidade e que geram impacto positivo na sociedade, além de rentabilidade ao associado.

Garantir a gestão integrada de riscos sociais, ambientais e climáticos

Possuímos uma estrutura centralizada de gerenciamento integrado de riscos, que atende a todas as entidades ligadas ao Sistema, desde o Banco Cooperativo Sicredi até as centrais e cooperativas.

A partir do modelo de linhas de defesa, as equipes de riscos atuam de maneira

independente das áreas de negócio e da auditoria interna, dedicadas a identificar, controlar e mitigar os fatores que possam comprometer a sustentabilidade do negócio no curto, médio e longo prazo, contribuindo para a manutenção da nossa solidez e confiança.



28,7%

De crédito para Economia Verde frente ao crédito total.



+ de R\$ 1.4 Bi

Investido em crédito na Economia Verde.



+ de 9.700

Associados atendidos por linha de crédito de Economia Verde.



+ de 340 Mi

Volume de crédito para MEI e MPE.



+ de 10 mil

Operações de crédito para MEI e MPE atendendo a quase 4.500 empresas.



+ de R\$ 570 Mi

Destinados a agricultura familiar.



+ de 5 mil

Associados atendidos com crédito à agricultura familiar.



+ de 300

Operações de financiamento de energia solar.



+ de R\$ 13 Mi

Financiados em energia solar.



Usina Fotovoltaica em Irani/SC

Promover a gestão ecoeficiente

Usinas Solares

A Sicredi UniEstados produz 100% da energia consumida nas agências de Santa Catarina, Rio Grande do Sul e na Sede Administrativa. Em maio de 2023 foi inaugurada a Usina Solar em Irani/SC. A usina tem potência para gerar mais de 505 mil kilowatts hora por ano, com 852 módulos fotovoltaicos e é responsável por abastecer as 21 agências de Santa Catarina.

A Usina Solar inaugurada em abril de 2022 em Severiano de Almeida/RS é responsável pela geração de energia das 28 agências do Rio Grande do Sul e Sede Administrativa. É composta por 1.860 módulos fotovoltaicos e uma potência instalada de 750 kWp, mas já preparada para aumentar sua capacidade em 30%.

DADOS SOLUÇÕES RESPONSÁVEIS DA SICREDI UNIESTADOS EM 2023

Consumo total de energia elétrica em 2023	1.885.461,11 kw
Consumo oriundo de energia solar	815.494,24 kw
Consumo total de papel A4	6.462,50 Kg
Consumo total de papel higiênico	650 Kg
Consumo total de papel toalha	734 Kg
Emissões de gases de efeito estufa no ano por colaborador	0,42%*

*segundo dados do Referencial de Desenvolvimento Sustentável.

Carro elétrico

Com o objetivo de promover a sustentabilidade, reduzir os impactos de gases do uso de carbono e gerando valor para o associado e a comunidade, a Sicredi UniEstados adquiriu para a sua frota de carros em 2024 um carro elétrico. Com ele, a cooperativa visa incentivar o

uso de energia limpa e renovável contribuindo para a diminuição de combustíveis fósseis.

Para que esse futuro tecnológico e sustentável possa ser realidade na vida do associado, foi lançado uma linha de crédito especial para financiamento de carros e motos elétricos e híbridos.



Carro elétrico adquirido pela Sicredi UniEstados

Fornecedores e parceiros com gestão sustentável

A Sicredi UniEstados busca maneiras de se relacionar com fornecedores não somente por relação contratual, mas sim por seu compromisso com o desenvolvimento sustentável.

São realizadas diversas análises e avaliações, as quais contemplam o cumprimento de legislação trabalhista, fiscal, ambiental e financeira. São checadas as boas práticas de mercado, atrelado às questões éticas e

integridade, mídias negativas e trabalhos análogos a escravidão.

O modelo padrão de contrato possui cláusulas essenciais com deveres e obrigações das partes, como a prevenção à lavagem de dinheiro, risco socioambiental, trabalho escravo, cumprimento de legislação trabalhista, segurança de dados. O descumprimento de uma destas enseja em rescisão do contrato celebrado de forma unilateral.

6



Desenvolvimento Local



Fomentar a economia local	56
Contribuir para o desenvolvimento das comunidades	57
Promover o desenvolvimento de pessoas	61



Fomentar a economia local

A presença de uma cooperativa em uma comunidade gera renda e prosperidade para seus habitantes. O Sicredi fomenta a economia local por meio da expansão do acesso a serviços financeiros para a população, do apoio ao desenvolvimento de micro, pequenos e médios empreendedores, além da distribuição de resultados entre os associados. Além de priorizar a contratação de

fornecedores locais fomentando os negócios entre os associados.

Em 2023, o total investido pela Sicredi UniEstados com fornecedores locais foi mais de R\$ 51 milhões, valor que alimenta diretamente a economia local.

A tabela abaixo mostra os valores que retornaram de alguma maneira aos associados.

Valor distribuído a associados	R\$ 41.119.791,59
Valor do investimento social (Fundo Social)	R\$ 1.895.967,95
Valor do investimento social (Fates)	R\$ 4.618.757,88
Valor de patrocínios	R\$ 1.746.055,16
Valor pago a fornecedores locais	R\$ 51.951.772,12

Contribuir para o desenvolvimento das comunidades

**a união
faz a vida**

O Programa potencializa a cooperação e a cidadania entre os professores e estudantes, por meio de uma metodologia própria, desenvolvendo projetos de interesse baseados nas curiosidades dos estudantes.

DESCOBERTAS E EXPERIÊNCIAS COM A NATUREZA



Os espaços externos são um convite para a exploração dos elementos da natureza e oferecer possibilidades investigativas as crianças. Na expedição investigativa da trilha ecológica as crianças foram oportunizadas a explorar a natureza através dos sentidos, observando cores, formas, sons e cheiros. Coletaram materiais para reviver a experiência, reproduzindo, criando e construindo, vivenciando de forma lúdica a natureza e suas construções!



17

municípios parceiros



56

escolas atendidas



+ de 600

professores participantes



+ de 6.700

estudantes mobilizados

CINESOLARZINHO



Em novembro de 2023, São Valentim/RS recebeu o CineSolarzinho. O primeiro cinema itinerante do Brasil movido por energia solar que viaja o país levando cultura por meio de curtas-metragens infantojuvenis com mensagens de diversidade, solidariedade, cooperação e sustentabilidade. O município foi contemplado por ser um dos parceiros do Programa A União Faz a Vida. Ao todo, foram 10 curtas-metragens exibidos em duas horas de sessão.



Nesta iniciativa, estudantes vivenciam os princípios e valores do cooperativismo na prática, ampliam aprendizados e têm oportunidade de desenvolvimento como futuros líderes com senso de responsabilidade e participação, em busca de contribuir para um mundo mais humano e solidário. As cooperativas escolares são laboratórios do cooperativismo dentro da escola.

ROTA DO COOPERATIVISMO



Ampliando o conhecimento sobre as raízes do cooperativismo, mais de 70 estudantes integrantes das Cooperativas Escolares da área de atuação da Sicredi UniEstados, realizaram uma viagem até a Rota do Cooperativismo, em Nova Petrópolis/RS.

Os estudantes vivenciaram na prática o que foi estudado ao longo do ano letivo, além de proporcionar a efetivação do 6º princípio do cooperativismo, que é a intercooperação por meio de troca de experiências com a cooperativa escolar local.

CAFÉ COM GESTORES



Durante o ano também, os estudantes participaram do Café com Gestores do Sicredi, onde compartilharam as principais vivências de suas cooperativas. Tiraram dúvidas sobre os cargos de lideranças e atribuições, conhecendo as experiências vividas pelos líderes da Sicredi UniEstados. Puderam também trazer contribuições e dinâmicas conectando seus propósitos e fortalecendo o pertencimento entre os estudantes e os líderes.

JOGOS INTERCOOPERS

Em agosto, aconteceram os Jogos InterCoopers, em Erechim/RS, reunindo as sete cooperativas escolares da área de atuação da Sicredi UniEstados. Mais de 150 estudantes de Barra do Rio Azul/RS, Benjamin Constant do Sul/RS, Campinas do Sul/RS, Itatiba do Sul/RS, e Itá/SC passaram o dia confraternizando e trocando experiências em busca de novos saberes.



FATES

O Fundo de Assistência Técnica, Educacional e Social (FATES) é um instrumento de aplicação e efetividade dos princípios do Cooperativismo, tendo estreita relação com os princípios de participação econômica, educação, formação e informação e interesse pela comunidade. É um recurso previsto em legislação e no Estatuto Social da Cooperativa, que destina 5% do resultado líquido para ações que

beneficiem associados, seus familiares e colaboradores.

Em 2023, a Sicredi UniEstados investiu mais de 4,6 milhões do recurso do FATES para o desenvolvimento dos programas Crescer, Cooperação na Ponta do Lápis, A União Faz a Vida, Cooperativas Escolares, Comitê Mulher, Comitê de Sustentabilidade, Movimento Voluntariado, Pertencer e em parcerias para o desenvolvimento técnico e educacional de associados e colaboradores.

Movimento de voluntariado



Arrecadação solidária em Jacutinga/MG

Um movimento de cooperação que engaja as pessoas a fazerem e compartilharem o que elas têm de melhor: o seu tempo.

Em 2023, a Sicredi UniEstados uniu esforços para transformar as comunidades em que está inserida. Em comemoração ao Dia C de Cooperar e pensando em fazer a diferença nas comunidades, foram realizadas mais de 40 ações voluntárias em diversas entidades presentes nos municípios dos três estados de atuação. As equipes se empenharam em compreender suas principais necessidades, doando seu tempo, solidariedade, afeto e dedicação.



Apoio na Festa Junina do Lar de Idosos em São Valentim/RS



Colaboradores de Irani/SC em almoço solidário



Colaboradores de Ipira/SC em atividades na APAE



O Fundo Social tem como objetivo apoiar ações sociais de interesse coletivo na área de ação da cooperativa, mediante aprovação do Conselho de Administração. O valor para destinações é formado por recursos do resultado do ano anterior, aprovado em Assembleia Geral Ordinária.

A Sicredi UniEstados apoia a execução de projetos, sejam eles sociais, ambientais ou econômicos e que tragam benefícios coletivos para toda comunidade. Em 2023, o Fundo Social contemplou mais de 350 projetos, com um investimento de mais de R\$ 1,7 milhões.

BOMBEIROS VOLUNTÁRIOS



Por meio do Fundo Social, a Sicredi UniEstados entregou para o Corpo de Bombeiros Voluntários de São Valentim/RS, equipamentos para serem usados em cursos sobre primeiros socorros e prevenção a incêndios e acidentes domésticos. A parceria foi feita entre as agências de São Valentim/RS e Benjamin Constant do Sul/RS. A corporação recebeu computador, projetor, telão, caixa

de som e microfone e imãs de geladeira com o telefone de emergência.

REDE FEMININA



O projeto da Rede Feminina - “Arte e Vida”, atende mulheres voluntárias e que estejam em tratamento contra o câncer em Piratuba e Ipira/SC.

O objetivo é proporcionar oficinas de artesanato como forma de estimular a criatividade e o trabalho em grupo. Em 2023, a Sicredi UniEstados apoiou o grupo com a compra de materiais de artesanato e máquina de costura.

CRICKET



O Centro de Treinamento de Cricket Brasil, em Poços de Caldas/MG é referência na modalidade no país, alcança mais de cinco mil crianças e adolescentes que se formam atletas para representar a Seleção Brasileira. As aulas gratuitas contemplam crianças a partir dos 6 anos.

Promover o desenvolvimento de pessoas

Os colaboradores fazem parte das comunidades e ao mesmo tempo são responsáveis pelo relacionamento próximo e humano. Ao investir em educação e formação, é fortalecido o desenvolvimento local tanto por melhorar a capacidade de atender às demandas locais, quanto fortalecer o capital humano da região.

Integrar



O programa Integrar tem o objetivo de acolher e integrar os novos colaboradores por meio de uma imersão na cultura da empresa e no modelo de negócio. São 32 horas de capacitação onde, 207 colaboradores participaram em 2023.

Treinamentos

Tendo as pessoas no centro, a Sicredi UniEstados entende a importância da capacitação de colaboradores para oferecer cada vez mais um atendimento de qualidade aos associados. Para isso, além de treinamentos, são realizadas viagens de estudos para conhecimento

de novas práticas e participações em congressos, feiras e cursos.

PARTICIPAÇÃO NO WCM



Congresso de Liderança e Estratégia do Cooperativismo Brasileiro. O mais importante encontro de presidentes e dirigentes do setor cooperativo brasileiro, onde o público interage com os principais players do mercado, aumentando seu networking, em que a Sicredi UniEstados esteve representada por colaboradores.

PARTICIPAÇÃO HJ CONFERENCE



Cerca de 90 colaboradores da Sicredi UniEstados participaram do HJ, um dos maiores eventos voltados ao empreendedorismo do Sul do país que acontece em Concórdia/SC.

VIAGEM INTERNACIONAL



Em outubro de 2023, cerca de 30 líderes da Sicredi UniEstados participaram de uma viagem para Portugal e Espanha.

Os participantes realizaram visitas técnicas na Universidade Católica de Lisboa onde realizaram formação em Liderança e Estratégia e no Sistema Mondragón, com o objetivo de

conhecer e ampliar o entendimento sobre o funcionamento de outros sistemas cooperativos.

PARTICIPAÇÃO HACK TOWN

A Sicredi UniEstados também marcou presença no maior evento de tecnologia da América Latina, em Santa Rita do Sapucaí/MG. Cerca de 20 colaboradores da cooperativa estiveram presentes entre gerentes de agências e gerentes de negócios.



207 colaboradores

passaram pelo Integrar no ano de 2023.



43 horas

é a média de tempo de treinamento por colaborador.



R\$ 807 mil

investidos em treinamentos para colaboradores. Média de R\$ 1.008,00 por colaborador.



100%

de colaboradores capacitados com pelo menos uma ação.

Nossos resultados em 2023



