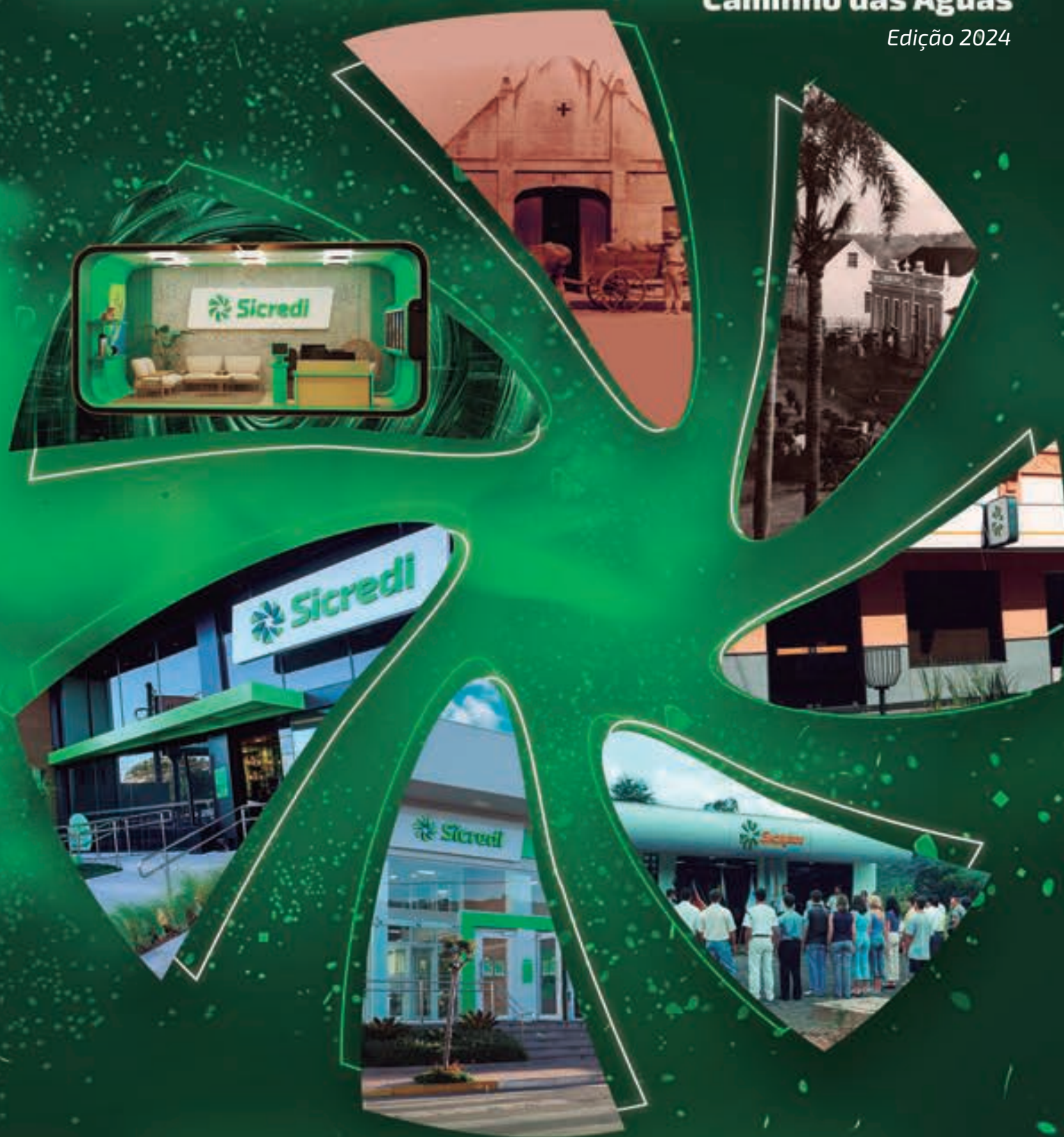


Revista

CATA-VENTO

Caminho das Águas

Edição 2024



**Juntos escrevemos os 100 anos
da nossa cooperativa**

*Imagem: Sr. Affonso Aloisio Both (In Memoriam)

Carta do Presidente do Conselho de Administração



Celso Trentin, presidente do conselho de administração

O ano de 2023 foi mais uma vez de superação. A Sicredi Caminho das Águas superou todas as expectativas, seja nos resultados para garantir a sustentabilidade do negócio, seja na condução das celebrações de nosso centenário. Esta revista é um convite para que você, leitor, possa compreender nosso impacto, cultura e o que de fato nos faz ser tão diferente das demais instituições financeiras, sendo uma das poucas instituições centenárias do Brasil.

“**Celebrar, essa é a palavra que melhor define o ano 2023 para a Sicredi Caminho das Águas.**”

No ano em que completamos 100 anos de fundação, as comemorações foram intensas. Desde festas para a comunidade, como o Festival 100 em Rolante, bem como da nossa participação na Oktoberfest de Igrejinha com mais de 20.000 pessoas, até homenagens relevantes na Câmara de Vereadores de Rolante e na Assembleia Legislativa do Estado do Rio Grande do Sul. Todos os públicos foram contemplados, homenageados e celebrados. A inauguração da segunda usina solar foi mais uma das conquistas, agora, temos 100% das agências com energia renovável, sendo pauta de uma reportagem na coluna da Giane Guerra em GZH. Revitalizamos também 3 agências, ampliando o espaço, modernizando as instalações, tudo para trazer mais conforto e bem-estar aos associados e colaboradores. Outro grande motivo de comemoração é a fundação da primeira Cooperativa Escolar em APAE da Sicredi Caminho das Águas, a segunda no país, a CEERLUZ de Igrejinha. Além do fortalecimento deste projeto tão importante para levar o cooperativismo para todos. Porém, o ano de 2023 também ficará na história por outro motivo. Foi um ano de muitas enchentes e estragos nas cidades da região e do estado. Mas com a solidariedade, cuidado e espírito de união

(valores cooperativos) superamos as dificuldades, foram diversas campanhas de arrecadações de comidas, roupas, utensílios domésticos, brinquedos e até uma linha de crédito especial para ajudar as pessoas que perderam tudo a conseguir reconstruir suas vidas. É na adversidade que o melhor das pessoas floresce, somos gratos a todos que colaboraram para ajudar as pessoas atingidas. O ano do nosso centenário foi um ano intenso, com muitas alegrias e conquistas. Foram 365 dias para mostrar a bondade que existe nas pessoas, evidenciado que a cooperação é a melhor solução para superar dificuldades e adversidades, mostrando que ninguém faz nada sozinho, a união das pessoas faz as conquistas serem possíveis e se tornarem instituições centenárias. Em nome do Conselho de Administração, agradeço a dedicação e empenho de todos que nos fizeram chegar nesta marca tão importante, nossos 100 anos de existência. Que possamos continuar plantando para que muitas vidas possam ser impactadas positivamente nos próximos 100 anos. Não esqueçam da contagem, faltam um pouco mais de 36.000 dias para o nosso segundo centenário. Talvez não estejamos fisicamente lá, mas que o nosso ideal permaneça vivo, firme e forte.

Carta do presidente

02

03

Sumário

Comemorações do Centenário

04

10

História

Novos Espaços

12

14

Resultados

Círculo Virtuoso

16

18

Negócios

Novos Produtos e Serviços

22

24

Energia Solar

Inovação

26

28

Programas Sociais

Assembleias

32

34

Novo Ciclo

De Pessoas para Pessoas

36

Expediente

Conselho de Administração

Celso Agostinho Trentin
Presidente do Conselho de Administração
Paulo Delfim Mendes
Vice-Presidente do Conselho de Administração

Diretoria

Sherlei Zuchetti
Diretor Executivo
Daniel Port
Diretor de Operações
Felipe Arthur Flesch
Diretor de Negócios

Coordenação editorial

João Rocha
Gerente de Comunicação e Marketing

Redação e edição

Thamires Rosa
Assessora de Gestão de Pessoas
Gabriela Kich
Assessora de Comunicação e Marketing
Lucas Willers
Analista de Comunicação e Marketing

Projeto Gráfico

Eduardo Gelinger Bomerich
Ímpeto Criatividade

100 anos que ficarão na

História

Ter orgulho de pertencer a uma cooperativa centenária, esse é o sentimento de mais de 320 colaboradores e 83 mil associados. No ano de 2023, o centenário foi amplamente comemorado pela Sicredi Caminho das Águas. Foi um ano repleto de eventos, festas, feiras, inaugurações, homenagens, vídeos e principalmente experiências. São poucas empresas no país que podem se orgulhar de ter uma história de 100 anos. Conheça nas próximas páginas como foram estas celebrações.

Kuchenfest

Após 2 anos sem acontecer, a Kuchenfest voltou a fazer parte do calendário da cidade de Rolante, reunindo mais de 35 mil pessoas nos 4 dias de evento, de 09 a 12 de março. A Sicredi Caminho das Águas marcou presença no evento comemorando o seu centenário, trazendo um estande coletivo para 26 associados exporem seus produtos, sem nenhum custo, com o projeto Associado no Centro, uma referência aos 26 agricultores que fundaram a cooperativa em 1923. "Esta é uma forma de mostrar ao nosso associado que estamos junto com ele", disse o Presidente e Semeador da Cooperação da Sicredi Caminho das Águas, Celso Trentin. Além desta ação, a cooperativa lançou a Cuca Centenária, um sabor em homenagem aos 100 anos da Sicredi Caminho das Águas. Com recheio de kiwi, chocolate branco e nozes, a Cuca centenária foi um sucesso de vendas.



Março

Lançamento da promoção 100 Anos Premiado

Para celebrar junto com os associados, a cooperativa lançou a promoção 100 Anos Premiado. A promoção possibilitava que o associado integralizasse o capital e concorresse a R\$ 250.000,00 em prêmios.

AGO 2023

As assembleias marcam a celebração com 4.338 associados, em 27 municípios. Nas oportunidades foram realizadas doações para mais de 87 projetos de entidades sociais, via Juntos pela Comunidade e oriundo das doações dos próprios associados. Foram mais de R\$ 380.000,00 disponibilizados para as entidades.

Abril



Maio



Festimel

A cooperativa esteve presente na 6º Festimel, que ocorreu de 19 a 28 de maio, em Balneário Pinhal. Além de estar presente com seus produtos e serviços, a Sicredi juntamente com a Icatu Seguros patrocinou o 16º Encontro Regional de Mulheres Rurais do Litoral Norte, que reuniu 600 empreendedoras de 20 municípios no parque de eventos.

Entrega Chimarródromo para Santo Antônio da Patrulha

Como forma de presentear a comunidade patrulhense, por ter sido a primeira cidade sede da cooperativa, entregamos um Chimarródromo com os dizeres "Há 100 anos, seguimos juntos a tradição da nossa roda de chimarrão".



Maio



Igrejinha Mix

A Sicredi esteve presente na 7ª edição do Igrejinha Mix, que aconteceu de 08 a 11 de junho, no Parque de Eventos Almiro Grings. O evento contou com 43 expositores do comércio, feira de artesanato, feira de móveis e agricultura familiar. A Solenidade de Aniversário de Igrejinha e corte do bolo de 59 metros com distribuição gratuita (patrocinado pela cooperativa), aconteceu no dia 11/06. A entrada ao parque também foi gratuita.



Dia das Mães - Festival de Balonismo de Torres

Para celebrar o Dia das Mães, convidamos um associado e sua mãe para participar de um voo de balão, no festival de balonismo de Torres. Confira como foi essa emocionante ação.



Junho



Expofeira

Negócios com significado, esse foi o resumo da participação da Sicredi na Expofeira 2023, que ocorreu dos dias 01 a 04 de junho, em Capivari do Sul. Nesta edição, a cooperativa gerou muitos negócios, disponibilizando mais de 50 milhões de reais em limites de crédito rural pré-aprovado. Com isso, foram liberados crédito para aquisição de máquinas e equipamentos agrícolas, crédito para o segmento agro e aquisição de veículos, consórcios, capital social e abertura de contas.

Outubro



Assista ao vídeo
pelo QR Code
ao lado



Caminhada do Centenário

Para comemorar os 100 anos da cooperativa, a Sicredi – em parceria com a AMICAM, Prefeitura de Rolante e Bombeiros Voluntários – realizou a Caminhada do Centenário no dia 15. A atividade ocorreu entre estradas e trilhas localizadas próximas ao centro da cidade em dois formatos de trajeto: 5 km ou 10 km. Parte da verba arrecadada com as inscrições foi destinada à Fundação Hospitalar de Rolante.

Menção Honrosa

A Sicredi recebeu uma menção honrosa na Câmara de Vereadores de Rolante, referente aos seus 100 anos. A cerimônia aconteceu na noite de 23 de outubro. O Presidente do Conselho Administrativo da cooperativa, Celso Trentin, discursou sobre a importância deste reconhecimento. Após o discurso, os vereadores fizeram o uso da palavra para elogiar e prestar suas homenagens à cooperativa.

Fundação da Cooperativa Escolar Ceerluz – APAE

A segunda cooperativa escolar do Brasil em APAE's foi fundada com o apoio da Sicredi Caminho das Águas.

Oktoberfest

A Sicredi marcou presença na 34ª Oktoberfest, que ocorreu de 20 a 29 de outubro, em Igrejinha.

Os 100 anos de fundação da entidade fizeram parte da programação com atividades como brincadeiras de educação financeira, dança para casais da Melhor Idade, entrega de brindes e ações especiais no dia do aniversário, em 28 de outubro.

"A cooperativa lidera um trabalho na linha social que vai além do econômico e isso reflete nas comunidades, nas entidades e nas pessoas. Quando pensamos em Oktoberfest lembramos logo do voluntariado, que é cooperação, ajuda mútua", afirma o presidente da Sicredi Caminho das Águas, Celso Trentin. A cooperativa participou do tradicional desfile do evento, do centro da cidade até o parque.



Inauguração da segunda Usina Solar

Inauguramos a Usina Centenária, a segunda usina de energia solar possibilita 100% de eficiência energética e serve como símbolo de sustentabilidade para o futuro.



Assista ao vídeo
pelo QR Code
ao lado

Lançamento do Comercial dos 100 anos

Para simbolizar os 100 anos da cooperativa, foi desenvolvido um vídeo ressaltando os valores que trouxeram a cooperativa até este marco.



Outubro



Assista ao vídeo pelo QR Code ao lado

Novembro

Homenagem Assembleia Legislativa

A cooperativa foi homenageada oficialmente pelo Poder Legislativo gaúcho no dia 20 de novembro, em cerimônia que ocorreu na Assembleia Legislativa do Rio Grande Sul, em Porto Alegre. O presidente do Conselho de Administração da cooperativa, Celso Trentin, recebeu uma placa comemorativa e um diploma — ambos com referência ao centenário da fundação, celebrado em 28 de outubro. “Essa homenagem representa a responsabilidade de escrevermos o próximo centenário. Queremos que as futuras gerações também tenham oportunidades. Esse é nosso trabalho. Juntos ao setor público, poderemos buscar mais e mais formas de auxiliar as comunidades. Enquanto outras instituições financeiras fecham, nós abrimos. Enquanto demitem, nós contratamos. Nosso propósito é que pessoas atendam pessoas”, salientou Trentin.



Novembro



Festival 100 anos

A comunidade rolantense comemorou o centenário da cooperativa durante o Festival 100 anos, que ocorreu no dia 25 de novembro, em Rolante. O festival teve show com a banda Mazah e o espetáculo 'Simplesmente Herta, memórias e histórias', além de Food Truck, brinquedos infláveis e plataforma 360° para vídeos instagramáveis.

“Foi um evento especial para os rolantenses e um momento de festejar. Olhar para atrás e ver que há 100 anos começou uma pequena cooperativa que hoje faz parte de um sistema grandioso”, destacou o presidente do Conselho de Administração da cooperativa, Celso Trentin.

Dezembro

Praça Itati

O projeto da Praça da Cooperação foi entregue no dia 13 de dezembro, no município de Itati, no Litoral Norte gaúcho. O espaço foi totalmente repaginado para atender a comunidade. Com investimento de R\$ 45 mil, a cooperativa instalou iluminação, espaço de areia com playground, paisagismo, quiosque com caixa eletrônico, bancos, chimarródromo, lixeiras e o letreiro 'ITATI'.



Unidade Móvel de Natal

O Natal Cooperativo conta com carreta iluminada e doações de brinquedos e doces. Os itens foram arrecadados durante o mês de novembro nas agências Sicredi das regiões. Foram visitadas 30 cidades e distribuídos cerca de 6.500 brinquedos e doces.



História da Sicredi Caminho das Águas

O Padre Jorge Annecken e 26 rolantenses, no dia 28 de outubro de 1923, fundaram a Caixa Rural União Popular de Rolante.

Imagem: Sr. Affonso Aloisio Both (In Memoriam)



Em 1980, nove cooperativas se uniram e fundaram a Concecrer, hoje Central Sicredi Sul Sudeste. Essas cooperativas passaram a se chamar Credi, e cada uma tinha o nome do seu município. A nossa cooperativa foi sendo conhecida por Credirol, Cooperativa de Crédito de Rolante.



Em 1995, as cooperativas deram mais um salto positivo nessa construção do grande sistema. Foi aprovada a criação do Banco Cooperativo Sicredi, Banco Sicredi, um banco para trabalhar para as cooperativas se desenvolverem com novos produtos e serviços.



Imagem: Sr. Affonso Aloisio Both (In Memoriam)

Os anos foram passando e muitas cooperativas foram fundadas no estado do Rio Grande do Sul. Porém, nos anos de 1960, forte crise, as cooperativas começaram a sucumbir.



No ano de 1992, uma nova nomenclatura foi dada às cooperativas. Passou a se chamar Sicredi, porém, cada uma tinha que continuar com o seu nome, do seu município. No nosso caso, a Cooperativa Sicredi Rolante.



Uma das grandes dificuldades para as cooperativas é que não podiam atender a associados de outros municípios. Porém, no ano de 1995 a 1997 foi aprovado que cada cooperativa poderia ter a sua área de atuação.

A nossa cooperativa passou a se chamar Sicredi Nordeste RS, porque poderíamos atuar em 33 municípios da nossa área de atuação.



Mais um marco muito importante para as cooperativas aconteceu em 2003, uma lei que permitia as cooperativas a se tornarem de livre admissão, podendo trabalhar com pessoas físicas e jurídicas de todos os setores da economia de nossas regiões.



Em 2009, foi criada uma Lei Complementar, em que todas as cooperativas com mais de 3000 associados começaram a trabalhar com nucleação para que mais associados participassem.



Uma grande crise no início dos anos 2000 afetou a cooperativa. Porém, através da perseverança, nos unimos juntamente com os nossos associados, e demos a volta. Passamos uma grande etapa de crescimento novamente.



A cooperativa vinha num crescimento fantástico. Porém, em 2005, uma crise no setor arrozeiro. Mas, novamente a união entre a cooperativa e os associados, fez com que a crise fosse superada.



Em 2020, começamos o estudo para trocar o nome da nossa cooperativa. Após amplo debate, em 2021, chegamos à conclusão de que nossa região é repleta de belezas naturais: rios, nossas cascatas, os lagos e o nosso mar. Por isso, Sicredi Caminho das Águas.

Novos espaços pensando no BEM-ESTAR

dos associados e colaboradores

O ano de 2023 foi um ano de repaginar e de propiciar mais conforto, agilidade e bem-estar aos associados e colaboradores das agências de Capivari do Sul, Campo Bom e Palmares do Sul.



Agência de Capivari do Sul

Com o objetivo de dar mais conforto e privacidade para os atendimentos e reuniões, a agência de Capivari do Sul foi ampliada em 50m². Foram incluídos na unidade uma sala de reuniões, que a agência não tinha e acabava utilizando a parte do ambiente de espera para fazer as reuniões das equipes, dos coordenadores de núcleo e reuniões com associados. Com isso a área de espera foi ampliada e foi criado um ambiente do café mais confortável e com mais espaço para atendimentos rápidos. Na parte de trás foi incluso três ambientes de atendimento e um banheiro com acessibilidade.



Agência de Campo Bom

A agência passou por uma série de mudanças para tornar ainda melhor a experiência dos mais de 3,5 mil associados. Entre as novidades da revitalização estão o novo mobiliário e a disponibilização de espaços de atendimento e convivência. Há ainda um ambiente de cafeteria, no qual os associados também poderão ser atendidos.

"Momento único para comunidade de Campo Bom, a reinauguração vem para aproximar ainda mais nosso relacionamento com os associados. Com um design moderno, o ambiente interno foi pensado para oferecer conforto, proximidade e interação entre os associados." Brayan da Luz - Gerente administrativo-financeiro.



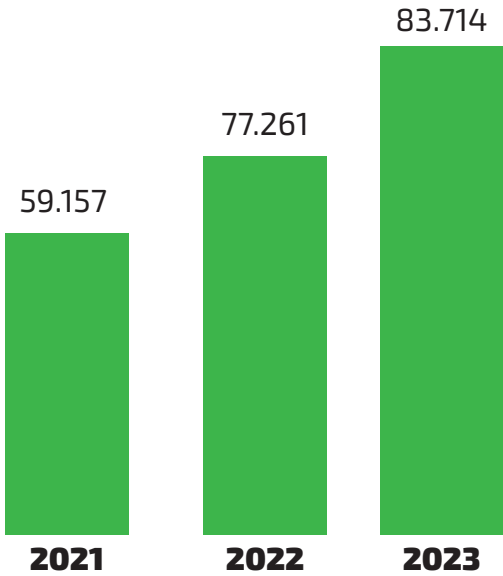
Agência de Palmares do Sul

A nova agência será sede para mais de 1,6 mil associados da região. O novo prédio foi pensado no atendimento e experiência dos associados. A nova unidade recebeu mais postos de atendimento, uma área de espera confortável e ampla. Segundo o Facilitador de Negócios e Gerente da agência Palmares do Sul, Ismael Aguiar da Silva, o novo espaço foi formatado para proporcionar o melhor das duas formas de apoio: presencial e digital. "Vamos unir os dois formatos para levar mais conforto aos nossos associados. O espaço é mais amplo, moderno e aconchegante. Será uma boa experiência para todos", diz Ismael.

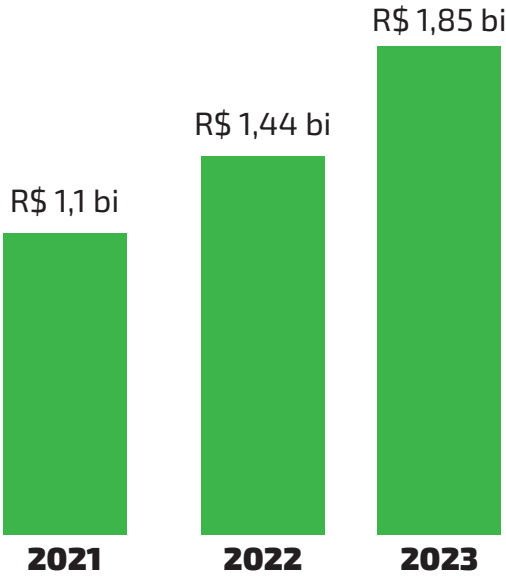
Com o objetivo de desenvolver e manter o negócio sustentável e perene, a Sicredi Caminho das Águas atingiu o melhor resultado líquido da sua história. Ao completar 100 anos de existência, a cooperativa alcançou o resultado líquido de 30,7 milhões. Isso só foi possível graças ao comprometimento de todos os colaboradores, que se empenharam ao máximo para levar os nossos associados os produtos e serviços de qualidade e com as melhores taxas do mercado.

No ano 2023, a cooperativa registrou mais de 83 mil associados, distribuídos em 33 cidades, abrangendo os Vales do Sinos e Paranhana, além do Litoral Norte do estado. Um crescimento de mais de 40% em relação a 2021, quando a cooperativa contava com 59.160 associados. A Sicredi Caminho das Águas cresceu, e foi um crescimento sólido e consciente.

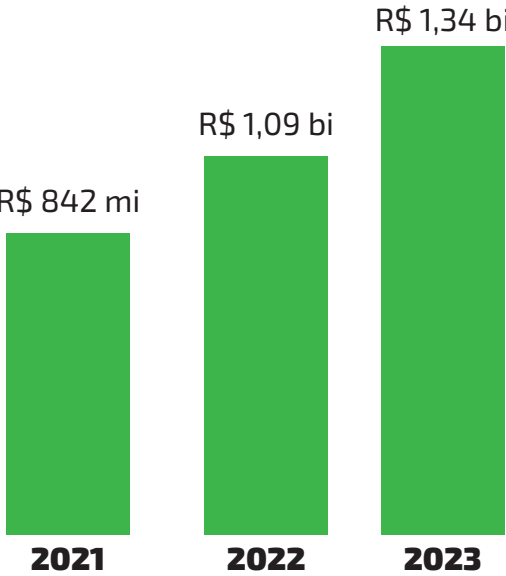
Número de Associados



Carteira de Investimentos



Carteira de Crédito



Resultado & momento histórico

Um dos principais benefícios que os associados da cooperativa possuem é a economia gerada. As taxas baixas e as isenções em diversos produtos possibilitam que o dinheiro fique com o associado. Em 2023 foram R\$ 17,4 milhões de economia, em diversos produtos.

“Temos como premissa fazer negócios que fazem sentido para o associado e que sejam sustentáveis para a cooperativa. Hoje, contamos com mais de 300 produtos financeiros competitivos. Ou seja, aqui o associado sempre irá encontrar o que precisa e ainda conseguirá ter uma economia real expressiva”, afirma o diretor executivo Sherlei Zucchetti.

Além de economizar nas taxas de crédito, os associados podem ser isentos de taxas através da sua reciprocidade, ou seja, quanto mais usa a cooperativa maior a economia.

Confira os valores economizados em cada produto em 2023:

Cartão de Crédito:
R\$ 3.864.628,18

Cesta de relacionamento:
R\$ 6.261.699,50

Crédito para Associados:
R\$ 2.475.000,00

Tag:
R\$ 2.041.440,00

Cheque especial:
R\$ 208.000,00

Área Vip em Aeroportos (Cartão Black):
R\$ 1.630.331,28

Nos últimos 5 anos, nossos associados economizaram

R\$ 93 milhões

Como o cooperativismo ajuda a comunidade a liberar seu potencial

Um círculo virtuoso é uma situação em que uma série de eventos ou fatores positivos se reforçam mutuamente, criando um ciclo contínuo de benefícios. Em outras palavras, é uma dinâmica em que o progresso em uma área leva ao progresso em outra, criando um ciclo positivo e auto-sustentável.

9 - Mais Pessoas no Movimento Cooperativista

O ciclo virtuoso continua, reforçando a ideia de que o cooperativismo é o caminho para a prosperidade sustentável.

2 - Mais Pessoas no Movimento Cooperativista

Ele decidiu se tornar um associado do Sicredi a convite do seu amigo Fernando.

3 - Negócios Gerados

Ivo usou o apoio do Sicredi para expandir seu negócio.

4 - Associados Mais Fortes

Com a cooperativa fortalecida, os associados ganham. Inclusive o Fernando.

5 - Movimento Mais Forte

Isso faz com que o movimento fique cada vez mais forte.

1 - Conhecer o Cooperativismo

Ivo é um produtor de vinhos que decidiu aprofundar seus conhecimentos sobre o cooperativismo.

8 - Desenvolvimento Local

O Sicredi foi fundamental no desenvolvimento local, como um catalisador para a diversificação econômica.

7 - Mais Iniciativas Cooperativas

Mais iniciativas começaram a surgir, abrangendo diferentes setores da comunidade.

6 - Sociedade Mais Forte

O Sicredi estendeu seus benefícios para a sociedade local, criando um ambiente mais próspero.

SO C U O O B E N E

Negócios que potencializaram nossa região

Fazer negócios que façam sentido para os associados e para a cooperativa, assim são os negócios realizados na Sicredi Caminho das Águas. Oferecer produtos que se enquadram com a realidade e a necessidade do associado fazem parte do DNA dos colaboradores.

E no ano do centenário, a cooperativa lançou uma campanha de Capital Social, 100 anos Premiado, que ocorreu de abril a outubro, e entregou 250 mil reais em prêmios para três associados sortudos. A grande vencedora, que levou R\$ 210.000,00, foi a Simone Fernandes Lemos Eireli, de Sapiranga, que se emocionou ao receber a notícia da contemplação do sorteio. O associado Matusael Fagundes ganhou 25 mil reais (projeto energia solar) e o Antônio Wilson

Pazuch ganhou 15 mil reais (Scooter elétrica). Além disso, foi um ano com muitas feiras e ações, que contribuíram para o crescimento da região. Exemplo disso foi a Expofeira, que aconteceu em Capivari do Sul. A Sicredi esteve presente e movimentou mais de 7 milhões e 775 mil reais, em crédito rural, consórcios, capital social, crédito veicular e solar. Foram 10 agências impactadas com as ações desta feira. "A participação da cooperativa foi muito importante, por ser uma feira voltada para os negócios da nossa região. Percebemos o quanto nossa marca (Sicredi) está cada vez mais forte em nossa cidade e toda região do litoral norte", comentou a gerente de negócios Agro, Claudete Silva.



Simone e Gabriel, ganhadores do prêmio principal da Campanha 100 anos Premiado

E sobre o segmento agro, o Plano Safra 2023/2024 foi um sucesso. A Sicredi Caminho das Águas disponibilizou cerca de R\$ 100 milhões aos produtores rurais dos 33 municípios da área de atuação no ciclo 2023/2024 do Plano Safra. No ciclo 2022/2023, foram financiados aproximadamente 700 contratos via Sicredi Caminho das Águas, totalizando mais de R\$ 70 milhões investidos no agro. Mais de 80% dos agricultores atendidos são da agricultura familiar, promovendo desenvolvimento e geração de renda nas comunidades.



O setor é um dos principais motores da economia e gerador de desenvolvimento nas regiões do Vale do Paranhana, Litoral e Vale do Sinos. Porém, o ano de 2023 ficou marcado pelos desastres naturais que aconteceram no estado. Foram diversos ciclones e tempestades que assolaram várias regiões. Mas, com a união das pessoas, o espírito solidário e a cooperação entre todos foi possível arrecadar alimentos, roupas, eletrodoméstico, entre outras doações e reconstruir as comunidades afetadas. E para auxiliar os produtores rurais, empresas e as pessoas

a amenizar os prejuízos, a Sicredi Caminho das Águas lançou a Linha de Crédito Reconstruir, com taxas especiais e até 60 meses para pagar. "A Sicredi Caminho das Águas está comprometida em auxiliar nossos associados a superar os desafios trazidos pelo ciclone extratropical. Reconhecemos a importância de apoiar nossas comunidades em momentos de adversidade e estamos confiantes de que a nova linha de crédito será um instrumento valioso para impulsionar a retomada e a reconstrução de vidas e negócios", afirma o diretor executivo, Sherlei Zucchetti.





Carteira de investimentos bate recorde

A cooperativa ultrapassou a marca de **R\$ 1,2 bilhão** em depósitos a prazo remunerados, e isso resultou em mais de **R\$ 100 milhões** de juros pagos os associados. Outra conquista relevante foi a captação recorde de Poupança que chegou à marca de **R\$ 210 milhões**. Somando todos os recursos de captação atingimos o valor de **R\$ 1,8 bilhão**, reforçando a credibilidade do Sicredi junto a nossos associados. Lembrando que

“os valores investidos na cooperativa são reinvestidos na própria localidade,”

impactando na geração de riqueza e contribuindo com

aumento de renda e geração de empregos nas cidades da nossa região. A confiança dos associados é traduzida pelas grandes empresas de rating do mundo. Em 2023, o Sicredi teve o Rating Nacional de Longo Prazo elevado pela Fitch Ratings, agência de classificação de risco de crédito. Conforme a agência, o aumento de “AA” para “AA+” demonstra a manutenção de bons indicadores financeiros do Sicredi, além refletir o seu atual perfil de negócios e de risco. “A cooperativa já possui a nota máxima – AAA – pela Moodys e Standard&Poor’s. Isso demonstra aos nossos associados o quanto a cooperativa é sólida e um ótimo local para investir seus recursos”, destaca o diretor de negócios, Felipe Arthur Flesch.

Coquetel de investidoras é referência nacional

protagonismo e conteúdo de qualidade

Um dos propósitos da cooperativa é compartilhar conhecimento através de eventos e, em 2023, consolidamos o Coquetel de Investidoras, voltado exclusivamente para mulheres. No encontro é abordado sobre mercado financeiro, investimentos e pautas sobre empreendedorismo, saúde da mulher e estética. Neste ano foram realizados **9 eventos** e mais de **400 mulheres** foram impactadas. O evento foi um sucesso e foi case para as mais de **100 cooperativas** do Sistema Sicredi.



Sicredi Caminho das Águas amplia portfólio de investimentos isento de IR

LCA: investimento que financia o agro da região

Em 2023, a cooperativa iniciou a expansão da captação de Letras de Crédito do Agronegócio (LCA) junto a nossos associados. A LCA é utilizada para financiamento do agronegócio local e uma ótima opção de investimento para pessoa física, já que o produto é isento de imposto de renda para este público. Em 2023, em pouco tempo a carteira de LCA atingiu mais de **R\$ 43 milhões** e a expectativa é mais que dobrar esse valor em 2024. A aplicação em LCA está disponível diretamente pelo aplicativo Sicredi, ou através de negociação com o gerente de relacionamento.



“Essa é a mais uma forma de fomentar a relação entre cooperativa, associados e região.”

LCI: Letra de Crédito Imobiliária: mais uma opção de investimento sem IR

Em novembro de 2023, a cooperativa lançou um novo produto de investimento isento de imposto de renda para nossos associados pessoa física. A novidade é a Letra de Crédito Imobiliário, na qual os valores captados são destinados para créditos com garantias de imóvel, ajudando a movimentar a economia local. O lançamento foi um sucesso, e em apenas 30 dias foram captados mais de **R\$ 10,5 milhões**. O objetivo é ampliar em 10 vezes esse valor em 2024, considerando ser uma ótima opção para quem deseja aplicar com maior rentabilidade.



Lançamentos de novos **PRODUTOS e SERVIÇOS**

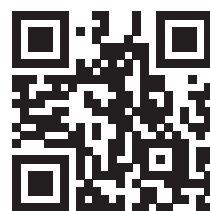
Nova máquina SMART emite nota e gerencia estoque e venda

Uma máquina moderna, que permite a emissão de nota fiscal, gerenciamento de estoque e vendas, leitura de código de barras, emissão de ticket de eventos e uma série de possibilidades para apoiar o futuro do seu negócio. E ainda, com o recebimento em até dois dias e app para realizar o controle das transações pelo seu celular. O associado interessado pode solicitar diretamente com seu gerente de agência.



Suas compras online agora podem ser feitas no Shopping Sicredi

Inovamos mais uma vez, agora você pode realizar suas compras online no Shopping Sicredi. O nosso marketplace possibilita realizar compras parceladas ou ainda trocando seus pontos do cartão de crédito. Cadastre-se agora mesmo e não perca nenhuma promoção: <https://shopping.sicredi.com.br/>



Organize sua empresa com o Organizador PJ

O Organizador Financeiro do Sicredi é a nova solução preparada para trabalhar com a experiência do open finance para empresas. Permite automação, centralização de rotinas e de dados financeiros integrados a conta corrente.

Público Alvo: PJ Pequenas e Médias empresas dos ramos de serviços, comércio e indústrias

Acesse e saiba mais:

sicredi.com.br/site/organizador-pj/



TAG PJ: sua empresa não pode ficar parada

Dê adeus a fila dos pedágios e dos totens de pagamentos dos estacionamentos. Agora os associados que possuem empresas também podem contar com a TAG do Sicredi. Toda a comodidade e facilidade agora pode acompanhar a sua frota. Consulte a sua agência e solicite a TAG para a sua empresa.



Chegamos aos 100 anos com 100% de energia sustentável

Atenta em contribuir com ações de sustentabilidade nas comunidades onde atua, a Sicredi Caminho das Águas inaugurou sua segunda usina de energia fotovoltaica. A Usina Centenária, desta vez no Vale do Paranhana. A estrutura foi implantada na ERS 239, na cidade de Rolante, onde futuramente também será instalada a nova sede da Superintendência Regional (SUREG).

Com um sistema composto por 540 módulos, a nova usina solar da Sicredi Caminho das Águas suprirá a demanda energética das agências de Taquara, Riozinho, Parobé, Nova Hartz, Três Coroas, Campo Bom, Igrejinha e Sapiranga, além da Sicredi Empresas, Sureg e almoxarifado. Atualmente, somente a agência de Rolante possui geração própria e também abastece a agência de Riozinho.

Primeira usina em Osório

Em outubro de 2022, a Sicredi Caminho das Águas inaugurou em Osório a Usina Solar Pe. Jorge Annecken, com o objetivo de suprir a demanda energética das agências da Sicredi Caminho das Águas de mais de 10 municípios no Litoral gaúcho. O sistema conta com 628 módulos de

510Wp e ocupa uma área de 3 mil metros quadrados no município de Osório. A usina foi batizada com o nome do religioso que, em 1923, liderou o grupo de 26 pequenos produtores que se juntaram para formar a então Caixa Rural de Rolante, que mais tarde se tornaria Sicredi Caminho das Águas.

Quase 4 mil projetos financiados

Desde 2018, a Sicredi Caminho das Águas já financiou quase 4 mil projetos de energia fotovoltaica para associados residenciais e empresariais em sua área de atuação, totalizando mais de R\$ 133 milhões em crédito concedido. Estima-se que 40% dos projetos de energia solar no Rio Grande do Sul são viabilizados via Sicredi.

"Já há alguns anos a Sicredi Caminho das Águas é referência na concessão de crédito sustentável para projetos de energia solar, gerando economia para milhares de famílias e negócios da nossa região. E nada melhor do que gerarmos a própria energia para reafirmar nosso compromisso com a sustentabilidade da região" afirma o diretor-executivo da Sicredi Caminho das Águas, Sherlei Zucchetti, no papel de Farol da Cultura da cooperativa.



Sherlei Zucchetti, diretor executivo, e Celso Trentin, presidente do Conselho de Administração



Saiu na mídia!

A inauguração da segunda usina de energia solar foi pauta na coluna da Giane Guerra, em GZH. Mostrando que a cooperativa se preocupa com a sustentabilidade da região.

Inovando há 100 anos

Desde a fundação da cooperativa, o conceito de inovar sempre esteve presente na Sicredi Caminho das Águas. Em 1923, fundar uma cooperativa de crédito era algo inovador. E o ano de 2023 não foi diferente. A cooperativa esteve presente e apoiou diversos eventos de inovação no país, tais como: South Summit, Gramado Summit, Taquara Summit, Sapiiranga Summit, RD Summit, Feevale Summit, HackTown entre outros. Além disso, via programa Comunitá, possui três startups aceleradas. Confira algumas destas ações.

Primeiro ano do Comunitá: acelerando o empreendedorismo

O Comunitá, programa de investimento e aceleração de startups da Sicredi Caminho das Águas, Sicredi Pioneira e Ventiur, completou seu primeiro ano de atuação. Até então, foram investidos R\$ 2,3 milhões em três startups gaúchas: Elysios Agricultura Inteligente, de Porto Alegre; Movestock, de Caxias do Sul, e, mais recentemente, ESG Now, de Taquara. Para Gustavo Piardi, gerente de Planejamento Estratégico da Sicredi Caminho das Águas, o primeiro ano do Comunitá foi de aprendizados. "Conseguimos evoluir bastante no processo e nos consolidamos no ecossistema. Dentro da cooperativa, entregamos para os associados do agro e do segmento pessoa jurídica as soluções da Elysios e da Movestock. Além disso, conseguimos promover melhorias internas através da relação de diversas áreas da cooperativa com as startups. Nossa intenção é continuar fomentando o ecossistema local e agregar soluções além dos serviços financeiros", pontua.



Participação e apoio a eventos

Taquara Summit

No dia 30 de junho, mais de 1,2 mil pessoas estiveram presentes na Faccat para a primeira edição do Taquara Summit. Considerado o maior encontro de inovação e empreendedorismo do Vale do Paranhana, o evento contou com 13 palestras, em nove horas de programação. A Sicredi Caminho das Águas foi uma das patrocinadoras do evento, por entender a importância de fomentar as discussões sobre empreendedorismo e inovação na região do Vale do Paranhana. O gerente de Planejamento Estratégico da Sicredi Caminho das Águas, Gustavo Piardi, mediu um painel sobre a importância da colaboração entre o meio acadêmico e o setor empresarial. Outro parceiro da cooperativa, o CEO da Elysios Agricultura Inteligente, Frederico Apollo Brito, apresentou cases e soluções de startups de tecnologia para o agronegócio.



Feevale Summit

O palco Sicredi reservou atividades para se atualizar nas áreas de tecnologia, criatividade e inovação em evento que ocorreu entre os dias 14 e 15 de setembro na Universidade Feevale, em Novo Hamburgo. Foi o Feevale Summit, que reuniu inúmeras atrações com o objetivo de impulsionar carreiras e alavancar o mercado, além de apresentar tendências. Três palestrantes da programação são profissionais da cooperativa Sicredi Caminho das Águas.



Cerca de 5 mil participantes estiveram presentes nos dois dias de evento. A Gerente de Gestão de Pessoas, Paula Dal Castel Becker, falou sobre o tema Ressignificando a Relação com o Trabalho. O Gerente de Captação e Investimentos, Roberto Duarte da Silva Cazzetta, palestrou sobre o tema Planejamento Financeiro ao público. Além da palestra sobre inovação com o Gustavo Piardi, gerente de Planejamento estratégico. O evento foi realizado em parceria com a Sicredi Pioneira.

Sapiiranga Summit

A cooperativa marcou presença no Sapiiranga Summit, evento que ocorreu de 5 a 7 de outubro no Centro de Inovação Fly.Hub, em Sapiiranga. O evento contou com mais de 20 mil pessoas. Foram 100 palestrantes distribuídos em três palcos simultâneos durante três dias de evento. No palco principal Arena Stage, o diretor-executivo da Sicredi Caminho das Águas, Sherlei Zucchetti, falou sobre inovação como meio de perpetuação de negócios centenários.



"Poder compartilhar um pouco do que nos trouxe até esta marca de 100 anos foi um prazer, pois nesses eventos temos oportunidades de aprender, desenvolver e liberar o potencial da comunidade. Tudo isso em essência é o que a nossa cooperativa tem como propósito e também é o que nos trouxe até este centenário", aponta Zucchetti. No palco Sebrae X, o Gerente de Planejamento Estratégico e Intérprete da Inovação da instituição financeira cooperativa, Gustavo Piardi dos Santos, tratou de oportunidades para captação de recursos, focado em empreendedores.

FUTURO MELHOR

100 anos cooperando para fazer um mundo melhor

Foi um ano de muitos aprendizados, inaugurações de cooperativas escolares, auxílio às vítimas das enchentes que assolaram o estado, e doações diversas para os necessitados. Além disso, aconteceu a segunda edição do Natal Cooperativo com a Agência Móvel de Natal, levando a alegria e o espírito natalino para todas as cidades da área de atuação.

Ações do Dia C ajudam mais de 2.800 pessoas na região

Mais de 340 voluntários cooperativos foram mobilizados na edição de 2023 do Dia C. Realizada em comemoração ao Dia Internacional do Cooperativismo (1º de julho), a iniciativa impactou diretamente 2,8 mil pessoas por meio de ações realizadas por colaboradores da cooperativa.

Foram arrecadados mais de 4,9 mil quilos de alimentos e distribuídos cerca de mil lanches e marmitas, além de mil itens de higiene e limpeza. "Se o cooperativismo foi uma alternativa para resolver uma série de desafios que a sociedade enfrentava lá em 1844, na Inglaterra, hoje não é diferente. O cooperativismo é a forma de organização que mais atende às necessidades atuais da sociedade", destaca o gerente de Programas Sociais da Sicredi Caminho das Águas, Eduardo Glaeser.



2ª edição do Juntos pela comunidade beneficia 34 entidades

O programa social da cooperativa visa apoiar iniciativas que contribuam com a melhoria da qualidade de vida da comunidade e com o bem-estar coletivo. O Juntos pela Comunidade contemplou, em sua primeira edição, 33 entidades nos municípios da área de atuação da cooperativa. No total, foram distribuídos R\$ 275 mil. A entrega simbólica dos recursos ocorreu durante o período assemblear.



A segunda edição do programa ocorreu em 2023, e as inscrições aconteceram até 31 de agosto. Foram mais de 78 projetos inscritos, dos quais 34 serão contemplados. As entregas simbólicas dos cheques às entidades ocorrerão nas assembleias de 2024. "Procuramos contemplar projetos que beneficiassem o maior número de pessoas em cada município. O objetivo é ampliar as ações da cooperativa como agente de mobilização e desenvolvimento regional,

também para potencializar o nosso propósito de liberar o potencial das pessoas e dos negócios", afirma Eduardo Glaeser, responsável pela área de Programas Sociais da cooperativa. Confira o vídeo sobre o programa no QR Code abaixo.



Natal Cooperativo leva magia do Natal e realiza doação de mais de 6.500 presentes

Natal Cooperativo marcou presença em 30 municípios gaúchos entre Litoral, Vales do Sinos e Paranhana, através da Agência Móvel de Natal da Sicredi, que percorreu cidades e entregou presentes para as crianças. Ao mesmo tempo, encanta com iluminação e decoração natalina. A programação ocorreu do dia 01 ao dia 22 de dezembro. "A ideia é que possamos celebrar junto à comunidade nesta época do ano. É poder levar a essência do cooperativismo, além de aproveitarmos para entregar doações de brinquedos de

Natal para quem mais tem necessidade de um carinho nessa época do ano", destacou o gerente de Comunicação e Marketing da Sicredi Caminho das Águas, João Rocha.



Carreata para todos - Além da Agência Móvel, o caminhão iluminado funcionou como um atrativo para que a população participe das carreatas de Natal com luzes e músicas alusivas à data. Sendo realizada doações dos mais de 6.500 brinquedos e doces coletados na campanha Natal Cooperativo.



Segunda cooperativa escolar em APAE do país é fundada em Igrejinha

A Cooperativa Escolar Especial Raio de Luz (CEERLUZ) foi fundada no dia 07 de outubro de 2023, em cerimônia realizada na Ecoland, em Igrejinha. Na ocasião, foram eleitos os integrantes do primeiro Conselho de Administração e Conselho Fiscal da nova entidade. A CEERLUZ irá funcionar na Apae de Igrejinha e é a segunda feitas atividades para desenvolver liderança,

dicção e oratória, educação financeira, trabalho em grupo, empreendedorismo e criatividade.

O aluno Gabriel Scherer Teixeira dos Santos, 23, foi eleito presidente do Conselho Administrativo. "Isso mostra que a pessoa com deficiência pode estar onde ela quiser. É gratificante provar a nossa capacidade", discursou. O presidente da Cooperativa Sicredi Caminho das Águas, Celso Trentin, falou sobre a valorização dos projetos sociais. "Quando pensamos em instituição financeira, geralmente lembramos do econômico, mas só há valor

quando existe a parte social, o ato de olhar as pessoas ao nosso redor. É a esse propósito que o sistema Sicredi tem se voltado a ajudar", disse. Projeto papel semente - uma das ideias de ações da CEERLUZ é produzir papel semente para utilizar como embalagem de biscoitos que são confeccionados na APAE. Segundo a professora Fabiane Bocker Schafer, a proposta leva em consideração a causa ambiental, além de auxiliar na biscoiteria. O papel semente é biodegradável e ecológico. O projeto é totalmente custeado pela Sicredi Caminho das Águas, com apoio da Marini Coop.

Termômetro do Bem arrecada mais de 3,4 mil peças

O Termômetro do Bem foi um sucesso. A campanha, que tem como objetivo mobilizar associados, colaboradores e comunidades para a doação de roupas, foi finalizada com a arrecadação de mais de 3,4 mil peças (cerca de 800 a mais do que em 2022). A iniciativa solidária da cooperativa recebeu os itens, de 21 de maio a 19 de junho de 2023, nas caixas coletoras distribuídas nas agências no Vale do Paranhana, Vale do Sinos e Litoral. "Somando forças conseguimos fazer o bem para um número maior de pessoas. Os grandes protagonistas foram os nossos associados, sempre engajados e comprometidos

100
Termômetro
do Bem
centenário

com as ações e iniciativas da cooperativa", afirma Eduardo Glaeser, responsável pela área de Programas Sociais da Sicredi Caminho das Águas. As peças foram destinadas a pessoas em vulnerabilidade social e famílias atingidas pelo ciclone extratropical.



99ª Assembleia Realizada com Sucesso

O período assemblear 2023 foi marcado pela retomada dos encontros presenciais em 25 municípios da área de atuação da Sicredi Caminho das Águas. Fazia três anos que as reuniões eram somente virtuais, devido a pandemia. Durante as assembleias, a instituição financeira cooperativa distribuiu mais de R\$ 380 mil para projetos sociais, recursos estes provenientes do programa Juntos pela Comunidade e das doações dos 4.338 associados que participaram das assembleias.

Assembleia 1923 2023

• 100 anos de história



"Foi muito gratificante e prazeroso. A sensação de poder reencontrar as pessoas após três anos sem assembleias presenciais é ótima. Foi realmente um momento muito importante para a troca de ideias e para falar sobre o movimento cooperativo, que cresce a cada ano", afirma o presidente do Conselho de Administração da Sicredi Caminho das Águas, Celso Agostinho Trentin.



Além da prestação de contas e das votações em assuntos da cooperativa, as assembleias presenciais foram um momento de troca e reencontros. "É um momento de celebração, em que os associados podem conversar pessoalmente com a diretoria e compartilhar suas ideias, além de ajudar a decidir sobre temas importantes para a cooperativa", salientou Eduardo Glaeser, promotor do Cooperativismo e responsável pelos programas sociais da Sicredi Caminho das Águas.

O processo assemblear de 2023 também foi marcado pela celebração do centenário da Sicredi Caminho das Águas, comemorado em 28 de outubro.



Processo assemblear 2023 em números:



2.100 quilômetros rodados



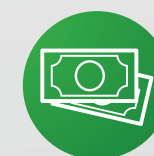
4.338 participantes



27 assembleias de núcleo



R\$ 113 mil em doações de associados para 54 entidades beneficiadas



R\$ 275 mil para 33 projetos contemplados no programa Juntos pela Comunidade



Um novo ciclo estratégico para a Sicredi Caminho das Águas

Propósito com porquê e pilares norteadores para os próximos três anos da cooperativa

Em uma cooperativa de crédito, a construção do planejamento estratégico leva em conta, além da sustentabilidade do negócio, o retorno para a comunidade e o apoio ao desenvolvimento da região e, no caso da Sicredi Caminho das Águas, o quanto o planejamento está aderente ao propósito da cooperativa, que é liberar o potencial das pessoas e dos negócios.

Diferente de um planejamento de empresas tradicionais, o novo ciclo da cooperativa traz à superfície e reforça seus princípios, continuando a ter o propósito como o "porquê" da organização, alicerçado em quatro pilares que ditarão o "como" das ações de negócios. A atualização do planejamento estratégico leva em consideração toda a jornada da cooperativa e o que já estamos fazendo em nossa área de atuação e nos nossos negócios com significado. Foi construído e apresentado aos colaboradores em dois seminários que aconteceram em 2023.

Foco em experiência, estrutura e nos diferenciais do cooperativismo. Nos próximos três anos, a cooperativa seguirá seus negócios focando em quatro frentes: a experiência dos associados e dos colaboradores, estruturas e processos atualizados para suportar o crescimento dos negócios e dar condições para a cooperativa avançar cada vez mais em diferenciais não financeiros, visando trazer o cooperativismo para a pauta das empresas e conectando iniciativas, criando um ecossistema de colaboração na região.



BOM PARA O ASSOCIADO. BOM PARA A COOPERATIVA

Qualquer decisão estratégica estará baseada naquilo que é melhor para o associado conectando com o que é melhor para a cooperativa.

No dia a dia: Seu atendimento será focado na melhor experiência, independentemente do canal escolhido. A oferta de soluções financeiras será feita de acordo com as suas necessidades e não apenas com o objetivo de vender produtos e serviços a qualquer custo.



ESSÊNCIA COOPERATIVA

Nossas decisões estratégicas estarão de acordo com nossa essência enquanto cooperativa, tanto em busca de diferenciação como respeitando políticas de governança.

No dia a dia: Estaremos sempre próximos e apoiando as comunidades a se desenvolverem através da colaboração e da força do cooperativismo.



O TODO É MAIOR QUE O INDIVÍDUO

Mostrando que nossas decisões estratégicas prezam por satisfazer os interesses coletivos acima dos individuais. Usar o poder do "S" (associadoS, colaboradoreS, pessoaS da comunidade).

No dia a dia: As decisões e negócios da cooperativa sempre levarão em conta o coletivo, a construção em grupo, a diversidade de ideias e opiniões, e o respeito às diferenças. Utilizaremos a força da inteligência coletiva e da colaboração para apoiar nossas comunidades e nossos associados.



PENSAR DIFERENTE

Sempre buscaremos trazer novas perspectivas para os desafios e oportunidades.

No dia a dia: Nossa cooperativa está constantemente aprimorando processos e buscando novas formas de atuação para aprimorar a experiência e evoluir no apoio ao desenvolvimento da região. Estamos pensando de maneira inovadora para atender da melhor forma às suas necessidades.

Pessoas

Quando nossos associados entram em uma de nossas agências, ligam ou chamam no WhatsApp, são atendidos por um de nossos colaboradores. São eles que estão trabalhando diariamente para apoiar, entender e oferecer a melhor solução. A experiência de atendimento dos nossos associados passa pelos nossos colaboradores e pelo conhecimento, empenho e dedicação que eles colocam em cada contato.

De pessoas para Pessoas

Investir e desenvolver nossos colaboradores é um dos nossos principais compromissos. Ao longo de 2023, realizamos diversas iniciativas para apoiar no desenvolvimento profissional e no autoaperfeiçoamento dos nossos colaboradores. Acreditamos que o autoconhecimento, a ampliação da consciência e o aprendizado são ferramentas importantes para a evolução e, conseqüentemente, para melhores negócios e uma cooperativa mais forte para apoiar nossas comunidades.



Cuca Aberta

Momento com o Diretor Executivo e com as equipes nas nossas 27 agências, com a pauta livre para trocar ideias, sanar dúvidas, compartilhar aprendizados e boas práticas. Levamos a tradicional Cuca de Rolante e convidamos os colaboradores a "abrirem a cuca" para diálogos construtivos.

Sinergizando

Com um encontro online por mês que reúne todos os colaboradores, o momento batizado de "sinergizando" é um espaço aberto para compartilharmos conquistas, celebrarmos nossos sucessos pessoais e profissionais e entrarmos em sinergia e alinhamento sobre assuntos relevantes para a cooperativa.



Seminários

Um momento de alinhamento estratégico e confraternização entre todos os colaboradores, este ano duas edições do seminário impactaram nossas equipes. Em julho, na FACCAT em Taquara nos reunimos para conhecer nossos novos pilares estratégicos com o evento que tinha como tema: "Embarque para o Futuro – Construindo o caminho para o amanhã". E em dezembro, a SABA em Atlântida recebeu o "Melhor Seminário do Planeta" para o lançamento oficial do Ciclo Estratégico 2024/2026.



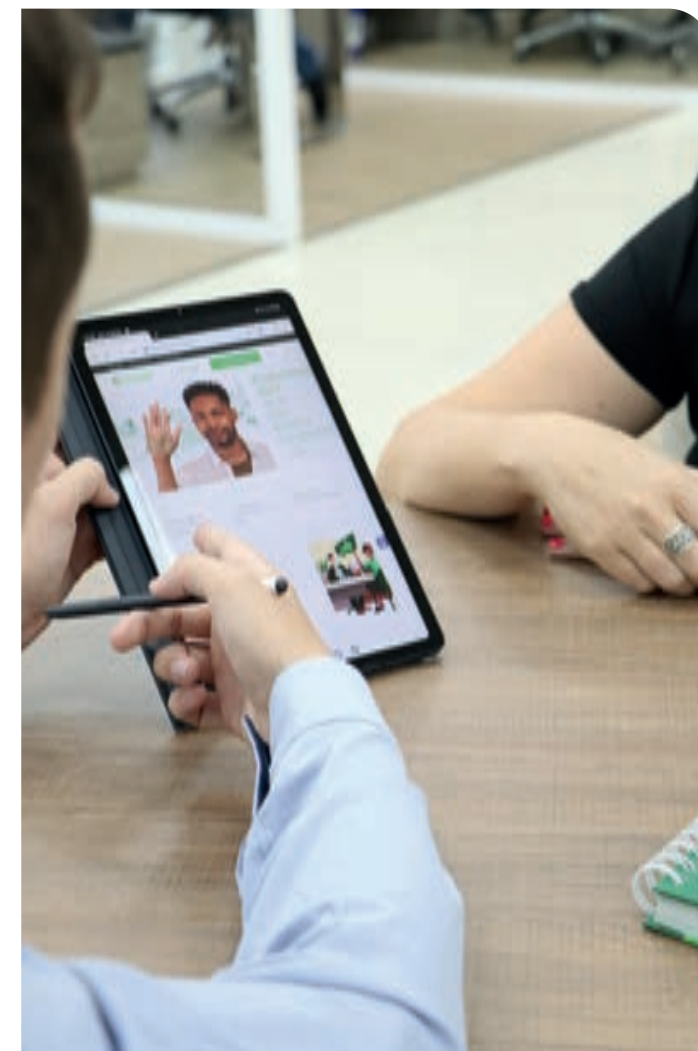
Pesquisa GPTW

O GPTW (Great Place to Work) é um certificado muito importante para atestar a qualidade da empresa na gestão de pessoas e na cultura organizacional. A nota é apresentada após uma pesquisa realizada com os colaboradores. Nossa cooperativa ficou na Zona de Excelência, com uma pontuação de 77, garantindo assim o selo GPTW. Com as respostas do questionário, iniciamos também ações para melhorar pontos que ficaram com notas menores, buscando avançar ainda mais no clima organizacional.



Participação em eventos e feiras

Outra forma de adquirir conhecimento é a participação em feiras e eventos. Incentivamos e apoiamos nossos colaboradores a ampliarem seu olhar, conhecerem novas coisas e realizarem networking nestes eventos. Em 2023, a Sicredi Caminho das Águas esteve presente, sendo representada por nossos colaboradores, em diversos eventos como Gramado Summit, Sapiranga Summit, South Summit, Feevale Summit, Anbima Summit, RD Summit, CongregaRH, Fórum Nacional de Processos, Encontro de Novos Controles Internos e muitos outros.



28 mil horas de treinamentos

A qualificação técnica das nossas equipes é fundamental. Pensando nisso, ao longo do ano, foram realizados diversos momentos internos, presenciais e online, com o objetivo de atualizar nossas equipes sobre produtos, serviços, novas ferramentas e tecnologias. Isso visa aprimorar, agilizar e facilitar o atendimento para nossos associados.

Nesta jornada de aprendizado constante, também contamos com parceiros externos para capacitar e qualificar nossos colaboradores com novas técnicas e abordagens, trazendo sempre novidades e inovação para fortalecer ainda mais nosso relacionamento. Totalizando 28 mil horas em treinamentos e capacitações.



Colaboradores capacitados refletido no melhor atendimento

Uma das métricas utilizadas pelo Sicredi para mensurar a qualidade do atendimento ao associado mensalmente é a NPS. A sigla vem do inglês e significa Net Promoter Score, um indicador que pode ser descrito como uma pontuação das chances de recomendação da cooperativa por parte de seus associados. Em 2023 a Sicredi Caminho das Águas alcançou a maior NPS da história da cooperativa, **73.4%**. Número que reflete todo o empenho que depositamos para proporcionar a melhor experiência a nossos associados.





Sicredi

