

**Sicredi Centro  
Oeste Paulista**  
Relatório 2018



fazemos a  
diferença

# **Sumário**

**03** • *Juntos fazemos a diferença*

**04** • *ODS - Objetivos de Desenvolvimento Sustentável*

**05** • *Palavra do Presidente*

**06** • *Palavra do Diretor Executivo*

**07** • *Governança*

**08** • *Nossa cooperativa*

**10** • *Nossos Números*

**12** • *Principais Destaques*

**20** • *Como fazemos a Diferença*

**24** • *Nossas Agências*

**34** • *Transformação Digital*

# *Juntos fazemos a diferença*

Nós somos o Sicredi, a primeira instituição financeira cooperativa do Brasil. Somos mais de 4 milhões de pessoas que acreditam que dá para cuidar do dinheiro de um jeito diferente e descomplicado, e ainda gerar transformações na sociedade.

Temos presença nacional e atuamos localmente por meio de nossas 116 cooperativas. Em nosso dia a dia, construímos um relacionamento próximo com os associados, conhecendo seus sonhos e ajudando-os a conquistar seus objetivos pessoais com nossas soluções financeiras. Por meio dessa relação de confiança, decidimos juntos os rumos do negócio e geramos valor para as comunidades onde estamos presentes.

Com este relatório, queremos compartilhar os principais destaques de nossa cooperativa, a Sicredi Centro Oeste Paulista, em 2018. Ao longo dos capítulos, iremos abordar nossas conquistas, resultados financeiros, projetos apoiados e reconhecimentos recebidos no ano.



# OBJETIVOS DE DESENVOLVIMENTO SUSTENTÁVEL

Os Objetivos de Desenvolvimento Sustentável é um plano de ação para as pessoas, o planeta e a prosperidade, que buscam fortalecer a paz universal. O plano indica 17 Objetivos, os ODS, e 169 metas, para erradicar a pobreza e promover vida digna para todos, dentro dos limites do planeta. São objetivos e metas claras, para que todos os países adotem de acordo com suas próprias prioridades e atuem no espírito de uma parceria global que orienta as escolhas necessárias para melhorar a vida das pessoas, agora e no futuro.

O Sicredi coopera de forma sustentável para que esse plano esteja presente em todas as suas ações e em seu modelo de negócio cooperativo.

**Boa leitura!**



# Palavra do Presidente

## Crescendo com responsabilidade

Novamente me apresento frente a você, associado, para uma avaliação do nosso ano, que começou com bastante desconfiança de muitos, mas para nós da cooperativa Sicredi Centro Oeste Paulista foi extremamente proveitoso, de valoroso crescimento e profundos conhecimentos, que aplicados à nossa Cooperativa só nos fará alcançarmos os mais nobres propósitos aos quais sempre estamos empenhados.

Iniciamos nosso ano com a proposta de implantarmos um conjunto de práticas que promovesse a otimização da nossa Cooperativa, ou seja, aplicação de métodos eficazes e transparentes no desenvolvimento de nossas atividades. O nosso objetivo sempre foi, é e será aprimorarmos a gestão para que caminhemos com unidade, atraindo novos associados, melhorando os benefícios para todos. A essa prática damos o nome de governança, que nada mais é do que definir atitudes que precisam ser tomadas para contribuir com o aperfeiçoamento de seus órgãos gestores, como também por seus dirigentes, conselheiros, associados, gerentes, colaboradores, consultores e demais parceiros.

Com esse propósito realizamos assembleias de prestação de contas, trazendo mais transparência para nosso negócio; Paraguaçu Paulista acolheu a Convenção de Colaboradores de 2018; lançamos o projeto JuntoSSS, em parceria com Sescop/SP e Sebrae/SP; em outubro ocorreu o Seminário de Planejamento Estratégico, para já pensarmos em 2019 como a abertura de novos mercados em Inúbia Paulista e Adamantina.

Só que nosso propósito de governança jamais alcançaria o objetivo esperado se não nos dispuséssemos a nos orientarmos pela responsabilidade social, o que realmente nos integra com a sociedade civil. Ao mesmo tempo em que estamos ocupados em obter melhores resultados econômico-financeiros para nossos associados, promover o máximo de transparência na nossa administração, também estamos patrocinando festivais como o Cerejeiras Festival, em Garça; o Circuito Sescop de Cultura, que leva atrações de teatro, circo, dança, música, cinema, entre outras, para toda a região, principalmente naqueles municípios mais carentes dessas opções. E, a principal iniciativa de responsabilidade social do Sicredi, o Programa a União Faz a Vida, que tem o objetivo de desenvolver cidadãos cooperativos, através de um método que capacita mais de 230 mil alunos e garante formação continuada para professores. Portanto, estamos trabalhando, e muito. Esperamos que você, associado, esteja satisfeito com o Sicredi. E, se por acaso não o estiver, procure-nos. Somos todos colaboradores dessa empreitada e teremos o maior prazer em dirimir suas dúvidas e ajudá-lo em todos os aspectos cooperativos.



**João Alberto Salvi**

Presidente da Sicredi Centro Oeste Paulista



# Palavra do Diretor Executivo

**Ildo Wilde**  
Diretor Executivo

## Promovendo o desenvolvimento e o crescimento

Em 2017 pela primeira vez, ousamos olhar para frente, no longo prazo... "onde queremos estar em 2030"? A partir desta visão do Conselho de Administração, partimos para o planejamento e, evidentemente, para a execução. O primeiro degrau dessa escada de 13 anos (2018 a 2030), já foi superado e para nós, colaboradores da Sicredi Centro Oeste Paulista, este final de ano é um momento de muita alegria, pois analisamos tudo o que foi feito e constatamos que aquilo que nos moveu, ou seja, atender as necessidades dos nossos associados, mais uma vez foi cumprido e por isso temos a certeza de que estamos no caminho certo.

Cumprimos nossa missão que é de valorizar o relacionamento e, através da agregação de renda, também promovemos o desenvolvimento e o crescimento das cidades onde estamos presentes. Certamente, nada disso seria possível sem você, nosso associado, que acredita no projeto e participa ativamente no dia-a-dia de sua cooperativa.

E muita coisa foi feita em 2018. Planejamentos, assembleias, reuniões de prestação de contas, reformas, inaugurações e novas agências, as quais foram concebidas para nos aproximar ainda mais de nossos associados. Só estas questões já seriam motivos para grandes comemorações, mas queríamos mais e assim, enquanto o mercado estava mais recessivo, contratamos 64 colaboradores, investimos em mais de 2.800 horas em capacitação deles e de nossos associados, realizamos novas parcerias de negócios que nos auxiliarão nos próximos passos dessa escalada. Contamos com o Programa Crescer, que capacitou mais de 500 associados neste ano sobre o papel de ser dono, incentivando a participação na gestão da cooperativa. Além disso, o Programa Pertencer, obteve nas assembleias a participação de mais de 9% do nosso quadro social, totalizando 1.556 associados presentes, participando e contribuindo com o futuro da nossa cooperativa.

Porém, o que mais nos incentiva a continuar empreender, a promover o desenvolvimento do local onde nos instalamos, são as iniciativas propostas pela Cooperativa e que nossos associados abraçam com muito afinco, apoiando e participando. Dentre esses projetos podemos listar a ENEF (Estratégia Nacional de Educação Financeira) onde nossos colaboradores, voluntariamente, realizaram mais de 75 palestras para a comunidade, atingindo um público superior a 5.500 pessoas.

Com as ações promovidas pelo Sicreditodos nós, gestores, colaboradores, associados, estamos superando o desafio da desigualdade, demonstrando que estamos abertos a todos, que nossa adesão é livre e voluntária e, a partir dela, contribuímos significativamente para a inclusão financeira e promovemos cada vez mais a educação, a formação e a informação.

Obrigado por sua importante parceria, seja como colaborador ou como associado. Queremos continuar contando com ela em 2019.





# Governança

## Conselho de Administração



**João Alberto Salvi**

Presidente



**Ricardo Viegas Berriel**

Vice-Presidente



**Carlos Henrique dos Santos**

Vice-Presidente



**Carlos Alberto Giafferi**

Conselheiro



**Douglas Manfré**

Conselheiro



**Enidelcio de Jesus Sartori**

Conselheiro



**Francisco Venditto Soares**

Conselheiro



**João Bosco Martins Pinto**

Conselheiro



**João Augusto Sant Anna**

Conselheiro



**José Octacílio da Silveira**

Conselheiro



**José Eduardo Tomasini Pernambuco**

Conselheiro



**Sílvio Renato Dias Ottoboni**

Conselheiro

## Conselho Fiscal



**José Carlos Formágio**

Conselheiro Efetivo



**Paulo Roberto Martinello**

Conselheiro Efetivo



**Rafael Marchioni**

Conselheiro Efetivo



**Nilton Eduardo Guerreiro**

Conselheiro 1º Suplente



**Helder Antonio Souza de Cursi**

Conselheiro 2º Suplente



**Cláudio Alberto Cameschi**

Conselheiro 3º Suplente



Nossa cooperativa conta com 21 mil associados e 170 colaboradores, que possuem objetivos comuns e formam uma rede que apoia o nosso crescimento conjunto. Estamos presentes em 10 municípios na região centro oeste, onde contamos com 11 agências.



Agências	Endereço	Telefone
Adamantina	Em breve	
Bauru	R: Agenor Meira, 12-81, Centro - Bauru/SP	(14) 3312-3232
Bauru - Gustavo Maciel	Rua Gustavo Maciel 21-73 - Bauru/SP	(14) 3161-3300
Bauru - Sede Regional Administrativa	Av. Getúlio Vargas, 20-59 - Jd Europa - Bauru/SP	(14) 3214-5050
Bauru - Unimed	Av. Doutor Arnaldo Prado Curvello 10-110 - Rod Bauru/Jaú km226	(14) 3103-2121
Dracena	Av. Presidente Vargas, 805, Centro - Dracena/SP	(18) 3821-8899
Garça	Dep. Manoel Joaquim Fernandes 36 Centro - Garça/SP	(14) 3406-3245
Inúbia Paulista	Av. Leão Miguel, 200 (Sala 7 - Piso Superior), Centro - Inúbia Paulista	
Jaú	R: Amaral Gurgel 817 - Centro - Jaú/SP	(14) 3601-1919
Marília - ACIM	R: Vinte e Quatro de Dezembro, 678, Centro - Marília/SP	(14) 3592-1000
Marília Rio Branco	Av. Rio Branco, 1153, Alto Cafezal - Marília/SP	(14) 2105-7676
Pompéia	R: Cyro Ventura Barbosa, 235, Centro - Pompéia/SP	(14) 3405-4040
Tupã	Av. Tabajaras 1234 Centro - Tupã/SP	(14) 3691-1000

Cooperativa de Crédito, Poupança e Investimentos da Região Centro Oeste Paulista - Sicredi Centro Oeste Paulista





A Sicredi Centro Oeste Paulista, já tem seu projeto de expansão para os municípios de Inúbia Paulista e Adamantina. Além de novas inaugurações, a cooperativa quer dar continuidade na reestruturação de agências com o visual e a comunicação da nova marca do Sicredi.

### Sicredi • Inúbia Paulista



## EXPANSÃO SUSTENTÁVEL DA REDE DE ATENDIMENTO DA COOPERATIVA

### “JUNTOS POR ADAMANTINA”

A cooperativa Sicredi Centro Oeste Paulista desenvolveu uma metodologia para sua expansão que gera propósito e orgulho de pertencer aos associados e colaboradores baseada em três pilares: envolvimento de pessoas, planejamento local e desenvolvimento local. Os cidadãos Adamantinos, formados em programas de cooperativismo da nossa cooperativa, foram envolvidos nos planos de ações do Sicredi para as comunidades, além do próprio planejamento para fundação da agência na cidade. Esse modelo aproximou a comunidade, ao unir associados e a alta liderança da cooperativa, fazendo com que as tomadas de decisões e soluções financeiras façam ainda mais sentido para todos. De acordo com o presidente da cooperativa, João Alberto Salvi “Ter uma cooperativa de crédito à disposição da população é favorecer o desenvolvimento de negócios e o crescimento local” afirma.

### INTERCOOPERAÇÃO EM INÚBIA PAULISTA

A Cocipa, uma cooperativa de consumo, é um grande exemplo de como o cooperativismo bem administrado desenvolve sua comunidade. Sediada em Inúbia Paulista, uma cidade de aproximadamente 4.000 habitantes, a Cocipa possui estrutura equivalente à hipermercados encontrados apenas em grandes centros, emprega aproximadamente 400 pessoas e fornece uma grande diversidade de produtos para seus mais de 75.000 associados.

Com o intuito de desenvolver ainda mais o cooperativismo na cidade, o Sicredi firmou uma parceria com a Cocipa e abrirá uma agência “sem dinheiro” físico nas suas dependências, ofertando soluções financeiras através de meios eletrônicos e contribuindo para a segurança de todos os associados e colaboradores das duas cooperativas.

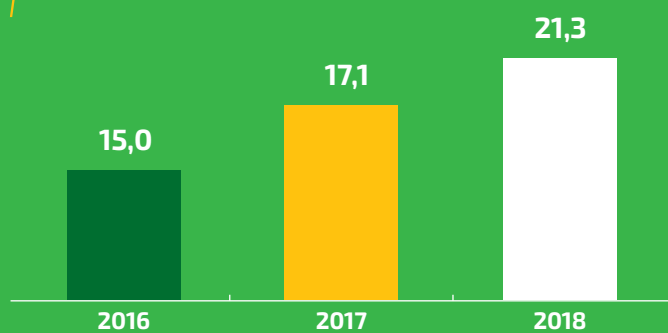


# Nossos números

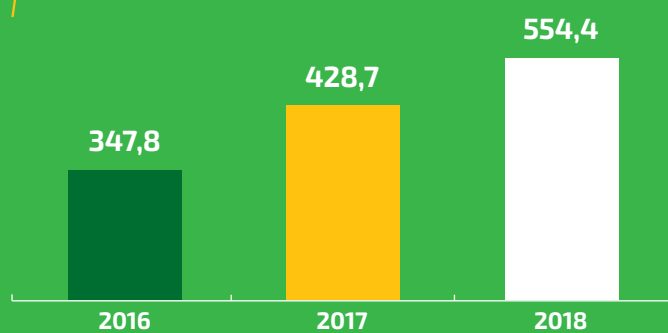
Ao longo de 2018, nossa gestão cooperativa e responsável se refletiu em nossos resultados financeiros e operacionais. Comprometimento, empenho e dedicação, foram primordiais para o sucesso alcançado.



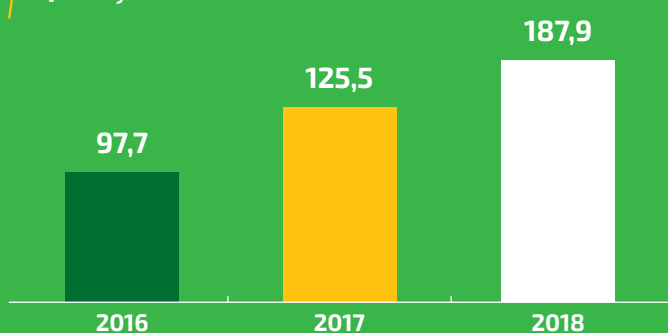
**Associados** (milhares)



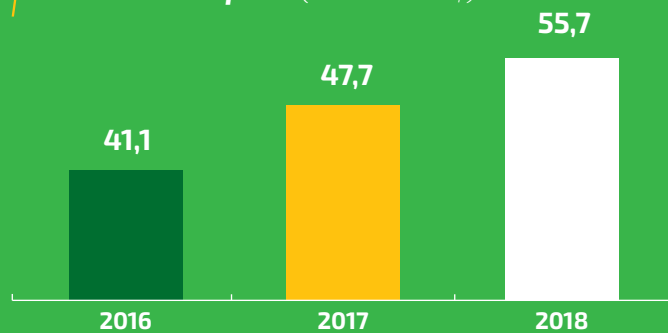
**Recursos totais** (milhões de R\$)



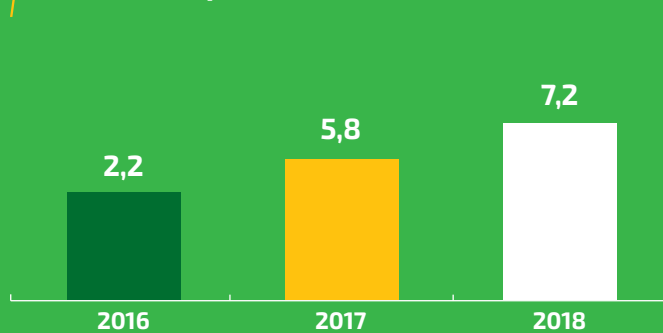
**Operações de crédito** (milhões de R\$)



**Patrimônio líquido** (milhões de R\$)



**Resultado líquido** (milhões de R\$)





# Lançamento do livro



Em 2018, a Sicredi Centro Oeste Paulista deixou registrada sua história na Assembleia Geral Ordinária, onde foi oficialmente lançado o livro "Uma História de Cooperação", que narra a trajetória das três cooperativas que se uniram para seu nascimento. Mais que um grande evento, mostrou a sua força e potencial, para transformar toda a sua área de atuação.



## Assembleia Geral Ordinária tem lançamento de livro sobre Sicredi

A Assembleia Geral Ordinária teve um momento de muita emoção com o lançamento do livro "Uma história de cooperação", que conta a união em 2016 das cooperativas Sicredi de Bauru, Dracena e Marília. O exemplar retrata as peculiaridades que não podem ser esquecidas na formação, hoje, da Sicredi Centro Oeste Paulista. O livro foi escrito pelo jornalista Raul Marques, e busca preservar a memória do cooperativismo e servir como fonte de consulta para associados, colaboradores e público em geral. O Jornalista, depois de várias pesquisas, resolveu dividir o livro em cinco capítulos e apresenta uma memória histórica, desde o surgimento das caixas rurais, a retomada das cooperativas de crédito e a sua

expansão a partir das resoluções da Constituição de 1988. Contudo, também podemos encontrar momentos recentes no livro, quando a cooperativa se projeta de modo nacional e internacional, com parcerias estratégicas. De acordo com o presidente, João Alberto Salvi, a história do cooperativismo brasileiro foi "conquistado graças à capacidade de canalizar os esforços em favor de um empreendimento coletivo". Hoje, modernizando-se, como novos layouts em suas agências, com muitos colaboradores prontos a atender com a maior presteza e atenção aos associados, crescendo ano a ano, o Sicredi só pode comemorar essa trajetória que começou muito lá atrás e só enche a todos de orgulho.



# Semana da Educação Financeira



## Sicredi promove palestras para jovens e adultos

Mais de cinco mil e quinhentas pessoas, entre jovens e adultos, foram impactadas com palestras promovidas pela Sicredi Centro Oeste Paulista sobre Educação Financeira. Durante todo o ano de 2018, colaboradores das agências da cooperativa estiveram, de forma totalmente voluntária, em escolas públicas e particulares com o intuito de passarem informações sobre administração financeira de modo fácil e com a intenção de fazerem com que os jovens e adultos sintam a importância de conhecerem mais sobre finanças e como controlar seus gastos.

Aconteceram mais de 70 palestras gratuitas e

os principais questionamentos dos participantes são como fazer para evitar dívidas, como poupar e como controlar suas receitas e despesas. Os colaboradores do Sicredi são treinados para lidar com todos os tipos de perguntas e os participantes saem dos encontros conscientes que existem diversas maneiras de se educar financeiramente.

Para o presidente da cooperativa, João Salvi, é muito importante essa forma "de voluntariado dos nossos colaboradores, que se propõem a ajudar os jovens a se educarem financeiramente. A Sicredi acredita no futuro e com essas palestras temos certeza que muito está sendo feito".





## **Sicredi** está entre as '150 Melhores Empresas para Trabalhar' pelo oitavo ano consecutivo

Com pontuações recordes neste ano, instituição financeira cooperativa é vencedora na categoria Cooperativas de Crédito.



### **Sicredi obtém primeiro lugar entre as Melhores Cooperativas para trabalhar**

Pelo oitavo ano consecutivo o Sicredi figura na lista das "150 Melhores Empresas para Trabalhar" (MEPT) no Brasil. E o melhor: somos a primeira entre as instituições cooperativas, o que ratifica o nosso objetivo de valorizar, envolver e impulsionar os nossos colaboradores em nossos preceitos.

O Sicredi, instituição financeira cooperativa conta com mais de 4 milhões de associados e atua em 22 estados, além do Distrito Federal e constar no ranking da MEPT é uma conquista diária, com o envolvimento de mais de 25 mil colaboradores que atuam buscando o crescimento contínuo do cooperativismo de crédito no Brasil.

Nos índices do ranking, o Sicredi aumentou suas pontuações em relação a praticamente todos os dados da edição passada, o que não é uma novidade, visto que sempre estamos procurando melhorar. Um exemplo é o Índice de Felicidade no Trabalho (IFT). No ano passado a cooperativa alcançou 81,9 pontos, sendo que nesse ano chegamos a 82,1 pontos, um claro indicador de que desenvolvemos um trabalho humano e em constante evolução com os nossos colaboradores.

Já o Índice de Qualidade no Ambiente do Trabalho (IQAT) subimos de 91,4 pontos para 92,3. Dentro desse índice, vale destacar os quesitos de Employer Branding, em que o Sicredi atingiu 98,4 pontos, ante 97,4 no ano passado e de Sustentabilidade e Diversidade com 97,5 esse ano para 96,7 no ano passado.

2018  
melhores  
empresas  
você/s/a  
para trabalhar





# Capacitação e treinamento



Nossos colaboradores também são associados da cooperativa e se identificam com nossa causa. Quando eles se engajam em prol da prosperidade dos negócios e projetos apoiados, o fazem por meio de um vínculo de parceria com os demais associados. Assim, colocam em prática a cultura de fazer e crescer juntos, criando uma rede de apoio que mantém o cooperativismo vivo e gera bons negócios.

## Programa de Formação de dirigentes, diretores e gerentes regionais.



## Fórum de Gerente de Negócios PJ



## Fórum Gerente de Negócios PF



## Integração



## Brigadistas



## Curso de Liderança



## Ciclo de Relacionamento com o Associado - CRA



## Seminário de Planejamento



## Fórum Administrativo



## Formação Cooperativista



# Prêmios do Sicredi em 2018



Conquistamos uma série de prêmios e reconhecimentos nacionais ao longo do ano:

## Alto desempenho traz prêmio para Sicredi Centro Oeste Paulista

A Sicredi Centro Oeste Paulista foi mais uma vez agraciada com um troféu por ter alta performance da cooperativa. Dessa vez, o reconhecimento veio através da Central Sicredi PR/SP/RJ no Seminário Anual das Cooperativas em evento que foi realizado na cidade de Foz do Iguaçu. Dos 16 indicadores que são utilizados para a escolha, a Sicredi Centro Oeste Paulista atingiu 100%, o que representa o reconhecimento pelas decisões tomadas pela diretoria juntamente com associados e colaboradores. De acordo com o

presidente da cooperativa, João Alberto Salvi, "é uma honra receber esse prêmio e o nosso objetivo é ser cada vez mais assertivos em nossas diretrizes, decisões estratégicas e fazer, junto com nossos associados, resultados cada vez melhores". Ildo Wilde, diretor executivo da Cooperativa, diz que "estamos focados no trabalho de desenvolver nossa área de atuação com diretrizes de longo prazo que possam garantir resultados sustentáveis e esse prêmio nos mostra que estamos no caminho certo".



### Top 5 do BC:

segundo lugar entre as instituições Top 5 de 2017 no ranking sobre inflação, tanto nas categorias Atacado (IGP) quanto na de Consumidor (IPCA). O levantamento é promovido pelo Banco Central, com as projeções econômicas mensais mais consistentes ao longo do ano anterior e tem participação de mais de 100 organizações.



### Ranking do BNDES:

destaque no ranking de desembolsos do Banco Nacional de Desenvolvimento Econômico e Social (BNDES), que identifica o desempenho das instituições financeiras nas operações em que o BNDES participa indiretamente do repasse de recursos por meio de um agente financeiro credenciado. Em linhas agro, figuramos na 1ª posição. Já em operações indiretas, ficamos em 7ª lugar, figurando na 1ª posição nas operações indiretas para pessoa física.



### Prêmio ABAC Compartilhar 2018:

reconhecidos pelo desempenho na categoria Melhores Práticas Comerciais na área de Consórcios. O prêmio é concedido pela Associação Brasileira das Administradoras de Consórcios (ABAC).





### Finanças Mais 2018:

pela segunda vez consecutiva, o Banco Cooperativo Sicredi foi ranqueado pelo anuário Estadão Finanças Mais Broadcast+, na categoria Bancos – Financiamento. O ranking é publicado pelo jornal O Estado de S. Paulo em parceria com a agência classificadora de risco de crédito Austin Rating, e apresenta uma radiografia das instituições líderes do setor financeiro no País.

### Woccu (Conselho Mundial das Cooperativas de Crédito, na sigla em inglês):



dois projetos, sendo um deles promovido por iniciativa da Sicredi Centro Oeste Paulista, foram premiados pelo programa World Young Credit Union People, destinado a colaboradores de até 35 anos de idade que desenvolveram iniciativas de relevância econômica e social nas regiões onde atuam. Já o Athena Award reconheceu nossa contribuição para o desenvolvimento de lideranças femininas nas cooperativas de crédito e o Growth Award premiou as três instituições financeiras cooperativas com maior crescimento na base de associados em todo o planeta, entre elas



### Melhores & Maiores 2018:

o Sicredi foi destacado 14 vezes no anuário Exame – Melhores & Maiores 2018. Na categoria 200 Maiores Grupos, a SicrediPar é destaque na 48ª posição. Já o Banco Cooperativo Sicredi manteve sua colocação no 3º lugar em Crédito Rural e ocupa o 40º lugar entre os 50 Maiores Bancos por Patrimônio.



### Valor 1000:

mais uma vez, figuramos entre os maiores do país de acordo com o ranking Valor 1000, com destaque em 12 indicadores do anuário. Na classificação dos 100 Maiores Bancos, ficamos em 10º lugar. Entre as instituições financeiras que mais cresceram em Operações de Crédito e em Depósitos Totais, figuramos em 4º e 11º lugar, respectivamente.



# | JuntoSSS



A Cooperativa Sicredi Centro Oeste Paulista lançou no mês de Outubro/2018 o Projeto JUNTOSSS. Essa parceria entre Sicredi, Sescop/SP e Sebrae/SP tem como objetivo apoiar o negócio do associado. Com a expertise do Sebrae em comportamento empreendedor, planejamento prévio e gestão empresarial o programa abordou aspectos como: marketing, vendas, inovação, finanças, empreendedorismo, acesso a mercados, planejamento estratégico e recurso humanos com o objetivo de fortalecer o empreendimento do associado e favorecer seu crescimento.



## Dracena



## Bauru



## Marília





# Lançamentos dos Comitês



## Comitê Jovem



## Sicredi cria comitês de Jovens e Mulheres

Incluir jovens e mulheres no cooperativismo de crédito é um assunto muito discutido em todo o mundo. E isso se tornou realidade na Sicredi Centro Oeste Paulista.

No dia 17 de outubro, na cidade Marília, aconteceu o lançamento do Comitê Mulher e Comitê Jovem da Cooperativa.

O evento de lançamento contou com a presença da administradora de empresas e reconhecida internacionalmente, Ângela Hirata, que falou sobre seu case de vendas das Havaianas. Também esteve presente Flavia Gamonar, influenciadora digital e Top Voice do LinkedIn.

Como proposta os comitês surgiram para promover uma cultura que suscite nas mulheres e jovens o espírito de liderança, através de práticas que visam o desenvolvimento de competências pessoais e profissionais, assim contribuindo para o protagonismo deles na sociedade e também uma participação ativa na cooperativa.



## Comitê Mulher





# Como fazemos a diferença

## Desenvolvimento e Cooperativismo

### Boas vindas

O encontro consiste de uma apresentação formal dos produtos e serviços da cooperativa, bem como da equipe de colaboradores. Com isso, o novo associado tem a oportunidade de tirar eventuais dúvidas e começa o seu relacionamento com o Sicredi de uma forma bastante produtiva.



Novos associados conhecem o Sicredi no Boas-Vindas da Agência de Bauru



O Boas-Vindas também vai até seus associados



Agência de Garça apresentou o Sicredi a funcionários da empresa

### Programa Crescer

O programa capacitou mais de 500 associados sobre o papel de ser dono, empreendedorismo e liderança, incentivando-os a participar da gestão de nossa cooperativa.



Agências de Bauru se uniram para aplicar o percurso 1 da formação cooperativista aos associados



Funcionários públicos de Bauru também receberam a formação cooperativista numa parceria entre o Sicredi e a Escola de Gestão Pública da Prefeitura Municipal





## Plantio de árvores

Ação de replantio de mudas de árvores.



Associada colabora com o plantio de árvores promovido pela Secretaria do meio Ambiente e Sicredi



Diretor Executivo participou do plantio com a sua filha



Colaboradores da Sede Regional Administrativa colocaram a mão na terra para ajudar as futuras gerações



Associados e comunidade também compareceram ao plantio



Iniciativa foi uma realização do Sicredi, Lions Clube e Secretaria do Meio Ambiente de Bauru

## Circuito Sescop de Cultura

O Circuito Sescop/SP de Cultura, desenvolvido pelo Serviço Nacional de Aprendizagem do Cooperativismo no Estado de São Paulo, tem a proposta de levar atrações de teatro, circo, dança, música, cinema, intervenções artísticas e oficinas criativas ao público de toda a região, especialmente municípios com poucas opções culturais.



Espectáculo Máquina de Brasilidades encantou a comunidade de Dracena



Espectáculo Máquina de Brasilidades levou encanto brasileiro a Pederneiras



Público de Bauru pode conferir espetáculo que fala sobre o folclore nacional com a peça Máquina de Brasilidades



Demônios da Garoa comemoram 75 anos de carreira com casa cheia na cidade de Marília

## Programa Pertencer

Programa Pertencer tem o objetivo de trazer mais transparência para o nosso negócio e estimular a participação nas assembleias e nos processos decisórios.

Por meio dele, engajamos os associados, estabelecemos as regras de participação e orientamos o modelo de gestão participativa.



Assembleia de Núcleo



Prestação de Contas do Primeiro Semestre



Reunião Mensal com Coordenadores de Núcleo



Encontro de Lideranças que reuniu membros dos conselhos, coordenadores de núcleo e gerentes

## Dia C - Fraldas

Cooperativa realizou uma ação com colaboradores, associados e comunidade para a arrecadação das fraldas geriátricas, doadas a instituições de nossa área de atuação.



Entrega das fraldas em Pederneiras



Colaboradores do Sicredi Centro Oeste Paulista arrecadam fraldas geriátricas para instituições de cada cidade da área de atuação



Doação das fraldas na cidade de Jaú





# Programa A União Faz a Vida

Principal iniciativa de responsabilidade social do Sicredi, presente em quase 300 municípios. Tem como objetivo desenvolver cidadãos cooperativos, por meio de uma metodologia que promove o interesse de mais de 230 mil alunos pelo aprendizado e que garante formação continuada aos professores.

## Formação do Trio Gestor



## Encontro Interestadual



## Gravação Projeto Abelhuda



## Formações



## Pesquisa Fundação



## Livro Uma escola sem Muros



## PUFV Vaticano



## Palestra Jean Siegel



**Advogado Professor**  
**Motorista Pedreiro**  
**Jovem Tatuador**  
**Mulher Músico Gari**  
**Publicitário Tradutor**  
**Empresário Policial**  
**Arquiteto Comerciante**

## O Sicredi é pra todos! #EstamosJuntos

Gerar resultados e soluções que agregam valores aos associados, gerando renda, empregos e crescimento. Um círculo virtuoso que move e gera desenvolvimento a toda a comunidade.

### Arquiteto • Bauru



#### Márcio Cortopassi

"A experiência de contar com uma cooperativa que se preocupa com os associados, que oferece condições especiais e um atendimento mais humano, em que você realmente enxerga e sente a preocupação da instituição em orientar da melhor maneira e viabilizar suas necessidades para alavancar seus negócios a tornam diferentes no mercado e passam para nós associados a certeza de estar no melhor lugar."

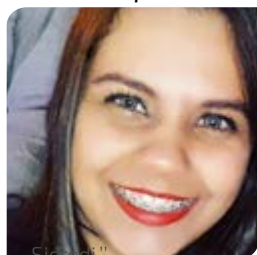
### Professora • Dracena



#### Vanessa Maria Redígolo Castilho

"Sou professora e atualmente secretária da educação de Dracena. Para mim é muito gratificante ser associada da cooperativa Sicredi, pois além de proporcionar aos clientes um tratamento diferenciado, a cooperativa se destaca pelas ações em prol da comunidade. Entre essas ações, destaco o Programa A União faz a Vida que foi implantando nas escolas municipais em 2017 e está rendendo muitos frutos referente a aprendizagem significativa e cooperação. Vejo a Cooperativa como uma instituição que tem como foco os desenvolvimento dos associados e do município."

### Jovem • Tupã



#### Vitória Fornazieri Santos

"Sou estudante universitária e estou iniciando minha vida financeira a pouco tempo, mas a experiência que tenho com a cooperativa é excelente. Abriu portas para crédito e outros benefícios. Eu super recomendo o Sicredi."

### Família • Garça

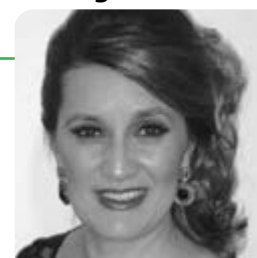


#### Rildo Andrade Marques

"O Sicredi tem o comprometimento com os seus associados, a qual possibilita o crescimento tanto na área jurídica como física. Estou muito contente em fazer parte, ser associado do Sicredi."

### Ana Rosa Marques Croce

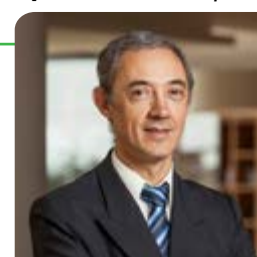
### Advogada • Marília



"Sou cooperada desde 2005 e acompanhei a evolução da Cooperativa Sicredi em Marília. Criada para atender aos médicos e atualmente oferecendo serviços e diversos produtos para todas as classes profissionais, atende com maestria, já que podemos financiar bens, contratar seguros, poupar, entre outros. E o melhor: participando das decisões para que todos os cooperados sejam beneficiados."

### Alair Mendes Fragoso

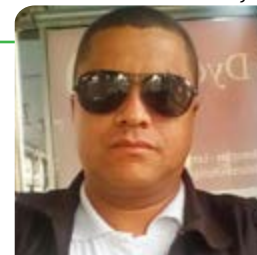
### Empresário • Pompéia



"Quando fui apresentado ao Sistema Sicredi há cerca de 8 anos atrás, foi amor à primeira vista, penso que é através da cultura cooperativista e associativista que podemos desenvolver melhores negócios e projetos. O Sicredi me proporcionou desenvolver o projeto de crescimento e expansão de minha empresa, tanto da redução de custos de taxas e tarifas bancárias como a facilidade de atendimento e aquisição de crédito. No Sicredi participamos realmente como dono, acompanhamos e ajudamos a decidir os destinos da nossa cooperativa. Atualmente a maioria dos serviços bancários que preciso, tanto na pessoa física como na jurídica, são feitos no Sicredi, cobrança, folha de pagamento, financiamento e seguro de veículos, seguro de imóveis dentre outros."

### Marcos Roberto Ribeiro da Silva

### Motorista • Garça



"A cooperativa Sicredi é bem diferenciada dos demais bancos que conheço, com quase um ano de conta posso dizer que a cooperativa tem me atendido segundo minhas necessidades, juntamente com uma equipe de funcionários que acompanham e correspondem com suas atenções sobre dúvidas e movimentações que realizo no meu dia-dia. Sendo assim, estou satisfeito com a cooperativa Sicredi em todas áreas a qual quando precisei fui bem atendido tanto agência, funcionários e telefone algo que nos demais bancos dificilmente fazem."





### *“Mãos Dadas”*

#### **Cooperados e colaboradores ajudam Vila Vicentina de Piratininga**

Uma simples ação, que nasceu em 2016, junto aos colaboradores da agência Agenor Meira, adotando cartinhas de Natal dos idosos moradores da Vila Vicentina de Piratininga, atingiu uma proporção maravilhosa e hoje se tornou um projeto que se chama “Mãos Dadas”. Lá em 2016, os colaboradores adotaram as cartinhas e fizeram uma festa de Natal para os idosos. Mas, o vínculo se tornou tão especial que em 2017, resolvemos juntar-nos aos nossos associados, apresentando a ação realizada, o que foi arrecadado e como foi à distribuição.

Nossos associados gostaram tanto da ideia que surgiu o “Mãos Dadas”, onde todos os meses é realizada uma arrecadação de alimentos, itens de bazar e contribuição financeira através de rifas e eventos. Ao todo, 21 idosos são ajudados. Já são três anos que associados e colaboradores do Sicredi realizam eventos em datas comemorativas e entregam pessoalmente toda a contribuição financeira arrecadada, aumentando o contanto e a atenção com

a Vila Vicentina. E uma das coisas mais importantes que a cooperativa consegue proporcionar para os idosos é a participação voluntária de um educador físico que realiza semanalmente atividades com os idosos. No mês de outubro tivemos a felicidade de receber os idosos da Vila Vicentina de Piratininga para um Coffee Break na agência, com muita conversa, experiências e lições inesquecíveis.

#### **Parceria com OAB**

O ano de 2018 foi bastante profícuo para a agência, pois realizamos uma parceria muito importante com a Ordem dos Advogados do Brasil (OAB) durante seu Congresso, demonstrando nossa cooperativa, colocando nossos colaboradores à disposição para mais informações. O objetivo é que os associados da OAB, que tem 116 anos de história, possam ser nossos cooperados. Para isso, criamos o “Dr. Crédito”, uma linha específica de crédito para os advogados.

# Agência Bauru

## Gustavo Maciel

### Nova Agência

## Bauru ganha moderna agência com dois andares

Mil metros quadrados de construção, dois andares, estrutura completamente moderna e atualizada aos novos padrões Sicredi. Essa é apenas uma parte da nova agência da rua Gustavo Maciel, em Bauru, inaugurada em 25 de junho de 2018. Felicidade é o que resume o relato do gerente, Rafael Simioni, que não se faz de rogado e garante que “a agência Gustavo Maciel é a mais bonita do Sicredi no Estado de São Paulo”.

Todo o projeto já foi adaptado ao layout novo que a Sicredi adotou, oferecendo melhores condições de trabalho ao colaborador, um espaço confortável ao associado e explorando o principal diferencial da instituição, ou seja, o relacionamento.

Rafael Simioni se diz muito satisfeito, pois em pouco mais de cinco meses da inauguração, a agência já conta com 500 associados, todos devidamente cientes dos “produtos

e serviços da cooperativa e conhecendo a nossa equipe de colaboradores, que estão sempre às ordens para qualquer dúvida. Estamos realmente felizes, pois o entusiasmo dos nossos cooperados é para nós a maior alegria”.

Simioni acredita num crescimento muito maior, principalmente pela localização da cooperativa e também pelo potencial de desenvolvimento. “A cidade de Bauru está crescendo bastante e as pessoas gostam de participar da evolução, o que a Sicredi oferece da melhor maneira possível”.

Durante a inauguração da agência Gustavo Maciel, várias autoridades municipais estiveram presentes, sendo recebidos pela direção da Sicredi, que fez questão de prestigiar o evento. Muitos associados também participaram da inauguração, enaltecendo a beleza do empreendimento.





## Crédito

### **Prefeitura de Dracena e Sicredi acertam consignado**

Depois de muitas tratativas, diversas reuniões, o Sicredi de Dracena conseguiu assinar com a Prefeitura Municipal a linha de crédito consignado para os funcionários. São três mil funcionários que já podem contar com os serviços do Sicredi há dois meses.

Marcos Eduardo Manhani, gerente da agência Sicredi, disse que a cooperativa tem diversas opções para os funcionários da Prefeitura, que a partir de agora podem escolher a instituição financeira que melhor lhe convier. "A linha de crédito consignado é uma modalidade de empréstimo que apoia os funcionários das empresas e servidores do setor público, com a comodidade do pagamento de parcelas serem descontados diretamente no salário", completou.

Também é importante saber que o valor

da parcela mensal do empréstimo não pode ultrapassar 30% da remuneração do funcionário/servidor.

Ainda estão acontecendo reuniões com diversos setores da Prefeitura Municipal para explicar como funciona o empréstimo consignado. Para o início de 2019 a programação é reunir todos os professores municipais, que somam mais de 300 no município. E Assim será, até que todos os setores estejam cientes dessa parceria.

Outro ponto que Marcos Eduardo Manhani fez questão de comentar é a visita que recebem dos alunos das escolas municipais. "Nós recebemos as crianças e sempre damos uma palestra bem humorada sobre Educação Financeira, para não ficar um assunto cansativo." De acordo com ele, os estudantes tem gostado muito.



## Agência Garça

### Cerejeiras Festival Sicredi é um dos patrocinadores



Há 32 anos a cidade de Garça realiza o Cerejeiras Festival, sendo que nos últimos dois anos conta com o patrocínio do Sicredi. O Festival é realizado por quatro dias, no complexo turístico do Bosque das Cerejeiras, onde os participantes podem contemplar a florada de aproximadamente mil árvores. Esse ano o Cerejeiras Festival foi mais festivo ainda, pois se comemorou os 110 anos da Imigração Japonesa no Brasil. O Festival tornou-se um dos maiores eventos da Colônia Japonesa no Brasil, em um recisto aberto, com entrada gratuita, onde os visitantes podem contemplar a florada das

sakuras (cerejeiras), além de uma grande variedade de atrações japonesas, festival gastronômico e comidas típicas. Estima-se que mais de 200 mil pessoas visitaram o Festival.

Ana Carolina Lima, gerente da agência do Sicredi de Garça, disse que a "agência como uma instituição financeira cooperativa do município há mais de dez anos, não poderia deixar de prestigiar a maior e melhor festa de Garça e região, pois contribuir com o desenvolvimento econômico da nossa sociedade é um dos pilares da nossa gestão participativa".

### Festa Cerejeiras



### Doação de cobertores



## Novo endereço

## Para atender demanda, Jaú ganha novo prédio



Marcelo Siqueira lembra que os associados estão acostumados a ter esse atendimento personalizado e contar com um espaço dinâmico, porém "o novo layout é muito melhor, traz o sentimento de acolhimento, de valorização do cooperado", completou.



Dia 26 de junho de 2018 foi um dia histórico para Jaú. O Sicredi inaugurou um prédio de mais de 600 metros quadrados na rua Amaral Gurgel, no Centro, num ambiente completamente inovador, dentro dos novos padrões visuais do Sicredi.

Segundo o gerente da agência de Jaú, Marcelo Siqueira Alvares, a "agência foi construída de uma forma moderna, e está preparada para atender a demanda de todos os nossos associados, oferecendo serviços financeiros adequados para toda a comunidade". O presidente do Sicredi, João Alberto Salvi, presente na inauguração, não poupou elogios ao novo prédio e disse que o mesmo está "entre os mais bonitos e com diferenciais competitivos que somente um sistema cooperativo de crédito pode possuir". Marcelo Alvares destacou que com a inauguração, o Sicredi reafirma o seu compromisso com a comunidade jauense, que sempre foi de captar recursos e reinvestir na região, "sendo essa a essência do cooperativismo".

O projeto do prédio do Sicredi segue o padrão do novo layout das agências, com um conceito mais moderno, espaços de interação social, além dos tradicionais caixas eletrônicos e guichês de gerentes para um atendimento personalizado.





# Agência Marília Rio Branco

## Reinauguração

### Marília reinaugura agência e se aproxima mais de cooperado

Aconchegante, moderna, ambientes diferenciados. Foi essa a impressão que o associado Sicredi da agência Avenida Rio Branco, em Marília, teve quando entrou na agência no dia 3 de abril de 2018. Nessa data, aconteceu a reinauguração da agência que funcionou por 13 anos sem nenhuma reforma. De acordo com a gerente, Elaine Cristina Taveri Dalacosta, todos estavam tão acostumados com o lugar que quando começou a reforma ficaram curiosos. "Nós contratamos uma arquiteta para preparar toda a reforma e bem no meio desse trabalho, o Sicredi mudou todo o seu layout, o que melhorou e muito todo o processo."

A nova proposta fez uma completa remodelação de todos os ambientes, tornando toda a Cooperativa mais ativa, humanizada e acolhedora para os associados. "Tudo foi pensado para o cooperado. Não temos somente clientes ou usuários, temos associados com poder de decisão e esse é o nosso diferencial e o fator mais importante quando se pensou na remodelagem da agência", explicou Elaine Cristina.

Para o presidente João Salvi, a reforma "tornou a agência Rio Branco de Marília muito bem estruturada, fazendo com que o nosso trabalho se desenvolva em conformidade com a visão mais próxima dos associados". Um dado importante lembrado pelo presidente foi o cantinho da criança, um local especialmente preparado para que os pais possam fazer suas atividades dentro da agência, deixando seus filhos em um local apropriado e seguro.

Elaine Cristina Taveri Dalacosta, ressaltou que todas as pessoas físicas e jurídicas podem se associar ao Sicredi, usufruindo de serviços iguais aos de uma instituição financeira, "porém com vantagens no relacionamento, na voz -pois você também é dono.



## Evento de empreendedorismo **Sicredi ACIM participa de evento**

A Associação Comercial e Industrial de Marília (ACIM) promoveu no dia 14 de agosto de 2018, das 14h00 às 22h00 um dos maiores eventos de empreendedorismo de Marília e região. O Sicredi, sempre ligado em eventos que possam trazer novidades e desenvolvimento para a cidade, foi um dos patrocinadores do evento e montou um estande no local.

Foram promovidos networking, palestras, exposições e distribuição de brindes. O palestrante mais esperado do dia foi Leandro Karnal, que lembrou que a saída para a crise envolve pensar e agir. "Qualquer coisa que

se quer passa pelo esforço e o esforço é a capacidade de produzir de forma metódica e estratégica."

Simone Martinhão, gerente da agência, disse que "considera de suma importância patrocinar eventos como esse, com diversas atrações e muitas oportunidades de negócios." Ela lembrou que é muito bom fazer com que o empreendedor descubra novas formas de melhorar sua empresa, inclusive financeiramente. "O Sicredi sempre promove uma educação financeira para os empreendedores e o nosso foco nesse evento também foi esse."





# Agência Pederneiras



## Conhecendo os vizinhos

### **Sicredi lança programa para atrair a vizinhança**

Muitas vezes já ouvimos que um vizinho pode valer mais que um parente. Parece coisas dos tempos de nossas avós, mas o Sicredi de Pederneiras resolveu levar isso ao pé da letra. Entregou na vizinhança um folder explicando como funciona a cooperativa, como se pode tornar um associado, que somando forças podemos muito mais. Esse trabalho deu muito certo e recebemos várias pessoas interessadas em saber mais sobre nós. E cada um que chegava com seu folder, ganhava um cafezinho e ainda levava a xícara de lembrança.

### **Legião Mirim de Pederneiras recebe palestra do Sicredi**

O Sicredi de Pederneiras, demonstrando mais uma vez que acredita nos jovens de nossa cidade, foi até a Legião Mirim para fazer palestras sobre educação financeira para cerca de 320 adolescentes. O nosso colaborador explicou como se pode investir, mesmo com pouco dinheiro, como fazer para conseguir poupar um pouco cada mês,

realizar operações de crédito certas e de forma que não ultrapasse seu orçamento. Os jovens receberam muito bem a oportunidade da palestra e aproveitaram para fazerem várias perguntas.

### **Associados de Pederneiras ganham prêmios**

O Sicredi lançou no mês de abril uma campanha para estimular os depósitos em poupança. E Pederneiras aderiu e estimulou seus cooperados a investirem na poupança para receberem números que foram sorteados entre os associados. Para cada R\$ 100,00 investidos o associado recebia um número da sorte. Os sorteios foram de 07 de abril a 15 de dezembro, sendo que são R\$ 1.500.000,00 em prêmios totais.

E duas associadas de Pederneiras pouparam e ganharam R\$ 2.000,00 cada. São elas: Letícia Maciel Francareli e Cláudia Marisa Melozi Gregolim. Todos os nossos colaboradores estão felizes e na expectativa de que mais prêmios venham para nossa cidade.

## Pompéia

### Prefeitura assina convênio de crédito consignado

O Sicredi de Pompéia conseguiu um grande feito: assinou convênios de crédito consignado com a Prefeitura municipal, Serviço Autônomo de Água e Esgoto e Diretoria de Higiene e Saúde. De acordo com Rafael Rodrigues da Silva, gerente da agência, "além de ser uma forma de alavancarmos nossa carteira de crédito com operações de menor risco, possibilita o acesso ao crédito, sendo uma oportunidade única a pessoas que possuem restritivos financeiros e estão com o nome nos serviços de proteção ao crédito". Segundo Rafael, na maioria das vezes pessoas que estão nessa situação, precisam de novos créditos para quitarem suas pendências e trocarem suas dívidas por créditos com menores taxas. Felipe Dalaqua, gerente de conta, se lembra de um caso que o marcou muito e fez com que realmente entendesse a importância do

cooperativismo na vida das pessoas. "Uma senhora, nossa associada, nos procurou para fazer um levantamento de todas as suas dívidas", disse. No momento da liberação do crédito, de acordo com ele, todos os boletos para quitação já estavam na agência e a cooperada pode ir ao cartório e às lojas da cidade para quitar suas pendências. "Isso é realizar exatamente o que a pessoa precisa, dentro de um propósito justo, de forma organizada e, inclusive, ajudando-a a se educar financeiramente", completou Felipe. O gerente Rafael Rodrigues da Silva, disse que "tudo isso pode ser resumido na nossa missão. Esse é um exemplo de como soluções financeiras, aliadas a educação financeira podem contribuir e melhorar a qualidade de vida das pessoas e, conseqüentemente, da sociedade".







## Sustentabilidade **Lacre com o Sicredi**

Desde 2017 a agência do Sicredi em Tupã conta com o Projeto "Lacre com o Sicredi", que tem o objetivo de arrecadar lacres de latinhas para trocar por cadeira de rodas, beneficiando pessoas e entidades que necessitam deste bem. Todos os nossos colaboradores se envolveram no projeto a fim de disseminar a ideia na comunidade local.

Em 2018, a agência Tupã, realizou uma grande distribuição de garrafas pets para o armazenamento de lacres, divulgando a cooperativa como o principal ponto de coleta. Essa ação contou com a colaboração do Tiro de Guerra, que gentilmente participou da iniciativa.

Em breve a agência realizará a primeira troca dos lacres por uma cadeira de rodas, já que conseguiram arrecadar 158 garrafas pets cheias. Além de toda conscientização sustentável em torno deste projeto, essa

causa pode ajudar muitas pessoas que necessitam de cadeiras de rodas.

## **Agência comemora seus 4 anos em Tupã**

Em 2018 a Agência de Tupã completou 4 anos. Mesmo tão jovem, a agência já possui mais de 2100 associados, que podem contar com os produtos e serviços financeiros do Sicredi para apoiar o desenvolvimento de seus negócios.

Durante todo o dia do aniversário, a equipe de colaboradores recepcionaram os associados em clima de celebração, servindo um café especialmente preparado para comemorar junto aos associados que visitaram a agência.

# | **Transformação** digital

Durante o ano de 2018, tivemos uma série de avanços importantes na digitalização, ampliação, consolidação e fortalecimento do Sicredi.



Lançamos o **Woop Sicredi**, conta digital que permite ao associado uma experiência de cooperativa 100% online. A plataforma, que roda em um novo sistema digital, permite uma experiência interativa e ágil, nos aproximando dos associados que buscam uma vida cooperativa, mas totalmente online.





# | Créditos

▶ **Coordenação:**

Assessoria de Comunicação e Marketing da  
Sicredi Centro Oeste Paulista

▶ **Jornalista Responsável:**

Suzana Julião MTB 43389

▶ **Edição, diagramação e revisão:**

Latitude22 Comunicação Integrada

▶ **Impressão:**

Grafilar





[sicredi.com.br](http://sicredi.com.br)

