

RELATÓRIO ANUAL SICREDI RAÍZES RS/SC/MG 2022



PENSAR
GLOBAL,
AGIR
LOCAL

Sumário

Mensagem da Liderança	4
120 anos do Cooperativismo	6
Linha do Tempo	8
Nossa Cooperativa	11
Nossos Números	13
Nossa História	14
Destaques de 2022	15
Agências Reinauguradas	17
Relacionamento e Cooperativismo	19
Desenvolvimento Local	23
Feirão de Veículos	25
Feiras e Eventos	26
Realizando Sonhos do Associado	30
Sorteio de Seguros	36
Relacionamento com a Imprensa	37
Relacionamento e Comunidades	38
Desenvolvimento de Pessoas	42
Desenvolvimento das Comunidades	45
Demonstrações de Financeiras	49

Mensagem da Liderança

Foto: Arquivo Sicredi Raízes RS/SC/MG



Vitor Augusto Rizzardi, presidente da Sicredi Raízes RS/SC/MG

2022 foi um ano de presença. Com a retomada gradual da normalidade, podemos fazer aquilo que mais gostamos: estar próximos de nossas comunidades e de nossos associados.

Essa proximidade aconteceu de várias formas. Abrindo as portas das nossas agências sem restrições, indo até a casa, propriedade ou empresas de nossos associados, participando de eventos e promovendo momentos de aprendizagem e interação.

Crescemos. Inauguramos nossas três primeiras agências em Minas Gerais. Entregamos espaços novos ou renovados em várias agências de nossa área de atuação. Tudo isso, para que pudéssemos estar ainda mais próximos, recebendo você em nossa casa com conforto, comodidade e tudo o que é necessário para realizar os seus sonhos.

E por falar em sonhos, sentimos orgulho em cooperar para que milhares de associados pudessem atingir os seus objetivos e metas. Seja comprar um carro, abrir uma empresa, trocar aquele implemento agrícola para auxiliar na produção ou iniciar um investimento que vai fazer toda a diferença lá no futuro.

É através das suas movimentações, por meio da realização das suas metas e objetivos, que conseguimos cumprir o nosso papel social. Investindo em educação financeira, estimulando as cooperativas escolares, apoiando feiras, eventos, ações promovidas pela comunidade e patrocinando projetos selecionados em nosso Apoiar/Fundo Social pelos nossos coordenadores de núcleo que representam os nossos mais de 63 mil associados.

A união dessas duas frentes – financeira e social – impulsionam um círculo virtuoso, que gera emprego, renda, apoia a economia local e gera o desenvolvimento das comunidades. Dessa forma, a gente ajuda construir um mundo mais humano, igualitário e com mais oportunidades.

Tudo isso só foi possível através da qualificação profissional e clima organizacional estabelecido pelos nossos colaboradores, que estão sempre prontos para entender as suas necessidades, lhe atender e ofertar as melhores soluções.

Enfim, convidamos você para conhecer mais de perto o trabalho que realizamos no último ano e te agradecemos por fazer parte dessa trajetória de cooperação e prosperidade.



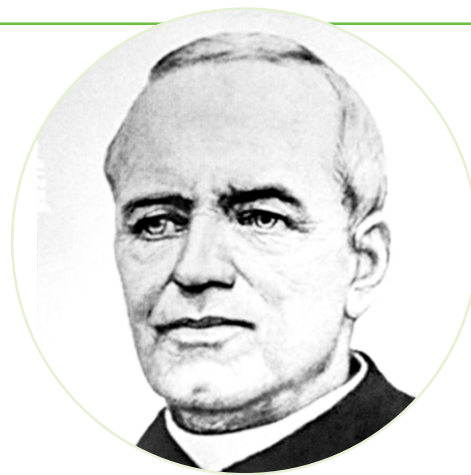
01

*120 anos do
Cooperativismo*

Theodor Amstad nasceu na Suíça, em 1851. Desde jovem, se dedicou a atividades comunitárias na Alemanha, Inglaterra e Holanda, aprendendo sobre a importância das ações cooperativistas para o desenvolvimento dos trabalhadores locais. Em Nova Petrópolis (RS), o padre se uniu a 20 associados locais e, juntos, colocaram em prática essa visão coletiva para a construção de um futuro melhor.

Eles deram início a um empreendimento cooperativo que inspirou a criação de muitas outras caixas de crédito rural no país, além da primeira Central reunindo Cooperativas, ainda nas primeiras décadas do século XX.

Ao longo dos anos, o modelo foi levado adiante, superou os desafios que surgiram no contexto brasileiro, prosperou e se modernizou. Do campo chegou às cidades, mantendo através dos tempos o propósito de agregar renda por meio de investimentos e recursos compartilhados, com igualdade de participação e benefícios a todos os associados e promoção da qualidade de vida.



“

Pois se uma grande pedra se atravessa no caminho e 20 pessoas querem passar, não o conseguirão se um por um a procuram remover individualmente. Mas se as 20 pessoas se unem e fazem força ao mesmo tempo, sob orientação de um deles, conseguirão solidariamente afastar a pedra e abrir caminho para todos.”

- Theodor Amstad

Linha do tempo

Conheça alguns fatos históricos relevantes da nossa história.



1902

Constituição da primeira cooperativa de crédito da América Latina, em Nova Petrópolis/RS, atual Sicredi Pioneira RS.



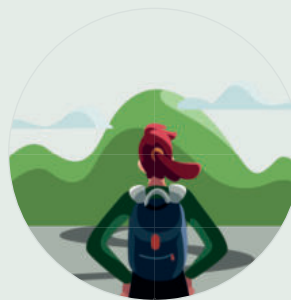
1964

Reformulação do Sistema Financeiro Nacional
Lei nº 4.595/64, que impôs restrições normativas ao funcionamento das cooperativas de crédito.



1971

Sancionada a Lei nº 5.764/71 que **definiu o regime jurídico das sociedades cooperativas.**



1988

Nova Constituição Federal estabelece condições regulatórias favoráveis às cooperativas de crédito. A promulgação da Constituição de 1988 representou, para o cooperativismo de crédito, a possibilidade de atingir a autonomia operacional almejada desde as origens do movimento no Brasil.



1995

Constituição do Bansicredi, primeiro banco cooperativo privado do Brasil, responsável por instituir autonomia financeira às cooperativas e permitir acesso mais eficiente ao mercado financeiro e a programas especiais de financiamento.



2008

Constituição da
Sicredi Participações
- SicrediPar.



2018

Conclusão do processo de migração das cooperativas e da Central Sicredi Norte/Nordeste. A migração tornou-se um marco em nossa história não só pela expansão em si, como também pela maneira como foi desenvolvida, baseada na integração sistêmica de diferentes culturas.



2020

Sicredi torna-se
Membro do **Pacto Global da ONU**.



2022

Sicredi **comemora 120 anos de trajetória** no cooperativismo de crédito.



Saiba mais sobre nossa história na publicação
A Trajetória do Sicredi: <https://www.sicredi.com.br/trajetoria/>

SICREDI RAÍZES



Rede de Atendimento



Principais Resultados



Destaques de 2022



02

*Nossa
Cooperativa*

Nossa Cooperativa

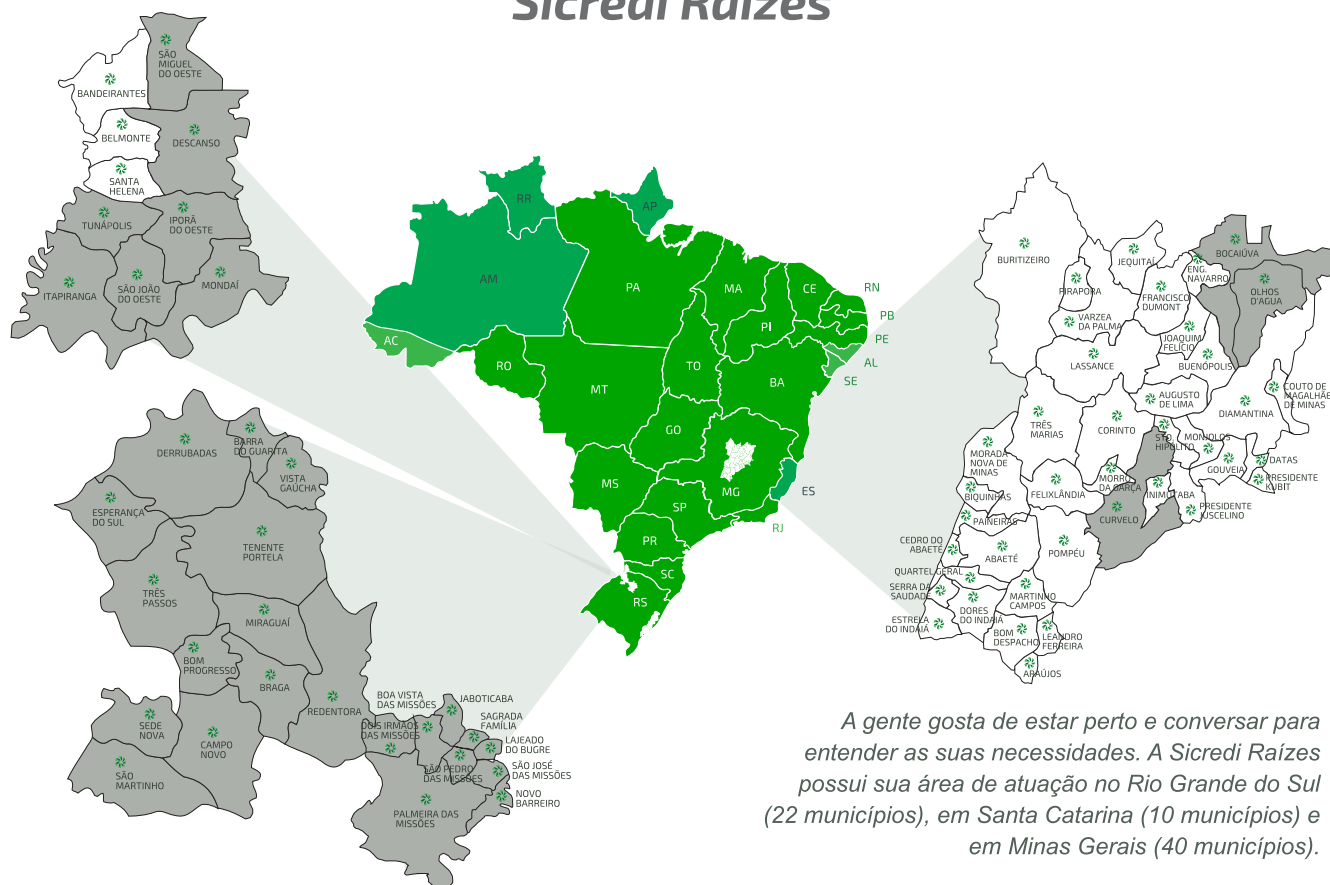
Sicredi Raízes RS/SC/MG

Nós somos uma instituição financeira cooperativa, com atuação em 3 estados do Brasil, mais especificamente nas regiões noroeste do Rio Grande do Sul, extremo-oeste de Santa Catarina e central de Minas Gerais. Atendemos mais de 63 mil associados em nossas 35 agências, distribuídas em 32 municípios de nossa atuação. Somos uma equipe com mais de 380 colaboradores

atualmente.

Nossa missão como sistema cooperativo é valorizar o relacionamento, oferecer soluções financeiras para agregar renda e contribuir para a melhoria da qualidade de vida dos associados e da sociedade. Juntos fazemos a diferença nas nossas comunidades.

Rede de atendimento Sicredi Raíces



A gente gosta de estar perto e conversar para entender as suas necessidades. A Sicredi Raízes possui sua área de atuação no Rio Grande do Sul (22 municípios), em Santa Catarina (10 municípios) e em Minas Gerais (40 municípios).



Nossos números

 **35** agências em atendimento

 **72** municípios em nossa área de atuação

 **381** colaboradores

 **63** mil associados

 **R\$ 1** milhão de reais destinados ao Apoioar/Fundo Social*

 **R\$1,478 bi** Recursos administrados Crescimento de + 27,5%*

 **R\$1,587 bi** Carteira de Crédito Crescimento de +24,2%*

 **R\$368 mi** Patrimônio Líquido Crescimento de +22,9%*

* em relação a 2021

 Resultado de mais de **78,8 mi** Crescimento de 47,1% em relação a 2021.

Nossa história Sicredi Raízes

11/05/2020

Os coordenadores de núcleo da Sicredi Celeiro RS/SC e da Sicredi Grande Palmeira RS participam da **Assembleia Geral Extraordinária Virtual** para a apreciação do parecer de união das duas cooperativas.

Março de 2020

Associados aprovam a união das cooperativas em Assembleias de Núcleo. E os Associados da Sicredi Celeiro Sul Minas RS/SC/MG aprovam a ampliação da área de atuação para o estado de Minas Gerais.

Setembro de 2019

A Sicredi Celeiro e a Sicredi Grande Palmeira iniciam tratativas para o **processo de união**.

A nova área de atuação passa a compreender **72 municípios nos estados do Rio Grande do Sul, Santa Catarina e Minas Gerais**. A cooperativa que surge após a união possui 34 agências em funcionamento nos estados do Rio Grande do Sul e Santa Catarina e Minas Gerais, com mais de 59 mil associados. Além disso, oferece uma rede de apoio ao associado formada por cerca de 340 colaboradores.

15/06/2020

A superintendência passa a trabalhar de forma integrada, com uma **única sede em Três Passos/RS**.

08/06/2020

A união de bases oficializa o **início dos trabalhos da Sicredi Raízes RS/SC/MG**.

2010

Nossa cooperativa passa a trabalhar com sua **própria superintendência**.

2006

Ocorre a expansão da área de atuação para o estado de **Santa Catarina** e aprovação pelos associados da **Livre Admissão**.

1995

Em 29 de março, junto com a **união da Cooperativa Creditepo**, a palavra Sicredi passou a integrar a denominação.

05/01/1982

Ocorre a **filiação** da cooperativa com a **Central das cooperativas** do estado do RS.

10/06/1981

Sob o nome inicial **Cooperativa de Crédito Rural de Campo Novo LTDA. (Credinovo)**, a fundação acontece pela iniciativa de 21 pessoas, seus sócios-fundadores.

2013

A cooperativa passa a contar com a **Superintendência Regional Sicredi Grande Palmeira**, uma estrutura própria que presta apoio administrativo e de desenvolvimento às atividades.

2003

Torna-se **livre admissão** de associados e passa a ser chamada de **Sicredi Grande Palmeira**.

10/07/1992

A Credipalma passa a ser chamada de **Sicredi Palmeira das Missões**.

16/06/1981

Nesta data ocorre a **fundação da Sicredi Grande Palmeira**. Vinte associados agropecuaristas, estimulados pelo ressurgimento das cooperativas de crédito e apoiados pelas cooperativas de produção, uniram esforços para criar a Credipalma, que tinha como objetivo principal financiar as atividades de seus sócios.

Sicredi Celeiro

Sicredi Grande Palmeira

Histórico das Cooperativas

**Sicredi Celeiro RS/SC e
Sicredi Grande Palmeira**

Junho de 1981 - pela mobilização das cooperativas de produção atuantes na região noroeste do Rio Grande do Sul, surgem a Sicredi Celeiro (10 de junho) e a Sicredi Grande Palmeira (16 de junho). Seus precursores foram, em sua maioria, agricultores locais que buscavam apoio e suporte para o crescimento de suas atividades.

Destques 2022

Chegamos em Minas Gerais!



Agência de Bocaiuva/MG

A Sicredi Raízes RS/SC/MG inaugurou, nos dias 28 e 29 de abril de 2022, as suas primeiras agências em Minas Gerais, em Olhos D'Água e Bocaiuva, respectivamente.

As agências oferecem conforto, proximidade e interação ao público. Os associados e comunidade podem usufruir de um espaço

moderno e aconchegante e de uma equipe preparada atender a todos com proximidade e humanidade. As agências também oferecem área de convivência com wi-fi disponível, onde os associados podem tomar café, ler ou até mesmo aproveitar para realizar tarefas de trabalho. Além do autoatendimento para facilitar o dia-a-dia.



Agência de Olhos D'Água/MG

“Muito mais do que abrir as portas das nossas novas casas, iniciamos uma história de realizações, parcerias e de muito crescimento. Nossa presença nestes municípios busca unir desenvolvimento econômico com social e trazer prosperidade, cooperação e um futuro construído em conjunto com cada membro dessas comunidades.”

Vitor Augusto Rizzardi,
presidente da Sicredi Raízes RS/SC/MG.



Agência de Curvelo/MG

Sobre a nossa presença em solo mineiro



“

Conheci o Sicredi através de um amigo e desde então faço parte. Um dos principais motivos que me faz ser associado do Sicredi é que você vai até o local e recebe todo o apoio, todo suporte, tanto presencialmente, quanto nos canais. O atendimento faz toda a diferença para mim.”

Edivaldo Borges Mendonça,
Empresário | Bocaiuva/MG



“

A nossa cidade não tinha Instituição Financeira. Com o Sicredi, hoje a população não precisa se deslocar para realizar suas transações e, conseqüentemente, o dinheiro começou a circular dentro da cidade, aumentando o interesse de investimento e reformas por parte dos comerciantes em seus empreendimentos e crescendo as contratações com carteira assinada na cidade. O Sicredi veio para desenvolver a nossa comunidade.

Paulo Sérgio de Oliveira
Associado | Olhos D'Água/MG

Agências reinauguradas na região sul

Foi um ano de renovação. Além das entregas das agências de Olhos D'Água/MG, Bocaiuva/MG e Curvelo/MG, entregamos agências novas ou reformuladas em diversos municípios. Modernas e acolhedoras, elas contribuem na expansão do cooperativismo de crédito e refletem a atuação da instituição financeira cooperativa.



Agência Esperança do Sul



Agência Palmeira das Missões PF e Agro



Agência Dois Irmãos das Missões



Agência São Martinho



Agência Sede Nova

Projetadas com um design moderno, que visa oferecer aos associados um atendimento mais personalizado, as agências oferecem uma experiência ainda

mais colaborativa e apresenta aspectos da marca do Sicredi, fazendo com que o espaço se torne também um local de proximidade e convivência entre os associados.

DESTAQUES EM RELACIONAMENTO E COOPERATIVISMO

BUSCA FORTALECER NOSSO MODELO
DE NEGÓCIO DE FORMA SUSTENTÁVEL.



Programa Crescer



Programa Pertencer



03

Relacionamento e Cooperativismo

Difundir o cooperativismo

Proporcionamos experiências para que as pessoas conheçam mais sobre como nós funcionamos. **Entender para crescer.**



23 turmas
do Programa Crescer



46 horas
de capacitação em
cooperativismo

O QUE É O CRESCER?

É o nosso programa de educação cooperativa, que tem como principal objetivo fortalecer a cultura do cooperativismo. Por meio do programa é possível conhecer mais sobre o nosso negócio e sobre nosso papel de dono.



Buscamos promover entre associados e futuros associados uma maior compreensão sobre as sociedades cooperativas de crédito e investimento. Educando e informando as pessoas sobre o nosso propósito, conseguimos aumentar o número de pessoas interessadas pelo cooperativismo.



Fortalecer nosso modelo de governança



Programa Pertencer

O sentimento de pertencimento é de extrema importância para qualquer ambiente, principalmente no cooperativo. E nossos associados fazem a cooperação acontecer através da participação democrática: estamos juntos, crescemos juntos.

Uma cooperativa é feita de participação. A presença dos associados em eventos e tomadas de decisão é importante para o crescimento de todos.



Buscamos engajar os associados, estabelecer as regras de participação e orientar o modelo de gestão participativa, estimulando a participação nas assembleias e nos processos decisórios. Realizamos nosso processo de forma digital e também em nossas agências, tendo a participação de mais de 2.368 associados.



2.368 participantes
do Programa Pertencer



138 horas
de capacitação em
cooperativismo

DESTAQUES EM DESENVOLVIMENTO LOCAL

PROMOVER TRANSFORMAÇÕES POSITIVAS NAS
LOCALIDADES ONDE ESTAMOS PRESENTES.



Fomentar a Economia Local →



**Relacionamento com a
Comunidade** →



Investimento Social →

04

Desenvolvimento Local

Fomentar a economia local



O crescimento das regiões é um dos nossos compromissos. Como instituição financeira cooperativa, reinvestimos os recursos em forma de crédito para associados, empreendedores, produtores rurais e projetos sociais.

Para auxiliar no desenvolvimento local, realizamos e fizemos parte de diversas ações durante 2022.

Oferecemos soluções, produtos e serviços que impulsionaram a saúde financeira dos associados e da comunidade, de acordo com as suas necessidades e sonhos. Estimulamos o consumo local, através do movimento “Eu Coopero com a Economia Local”, que foi reforçado em todas as nossas ações.

Além da participação constante em feiras e eventos promovidos pelas comunidades, realizamos o Feirão de Veículos e promovemos condições especiais em diversas soluções.

Sicredi busca estimular o consumo e o desenvolvimento econômico e social local através de um círculo virtuoso de cooperação.

CARTÕES INTERNACIONAIS SEM ANUIDADE

No mês de junho, a Cooperativa lançou uma condição especial para os seus associados: os cartões internacionais sem anuidade.

Os cartões Sicredi Visa Internacional e Sicredi Mastercard Internacional são ideais para quem necessita de um cartão básico, com aceitação nacional e internacional. Ele oferece as funções de crédito e débito, para que o associado possa fazer as suas compras à vista ou parceladas e movimentar sua conta corrente em qualquer lugar do mundo.

Feirão de Veículos Sicredi Raízes

A Sicredi Raízes RS/SC/MG realizou nos dias 9 e 10 de dezembro, o primeiro Feirão de Veículos na Praça Nassib Nassif, em Palmeira das Missões/RS. Idealizado para quem desejasse comprar ou trocar seu veículo com condições e taxas especiais, foram mais de 120 automóveis expostos na Praça, com 13 revendas levando seu potencial e diferenciais para o evento.

O primeiro Feirão de Veículos realizou sonhos e promoveu fomento à economia local através da efetivação de 32 negócios, totalizando cerca de R\$ 2,5 milhões.



Apresentações Artísticas

A edição do Feirão contou com apresentações artísticas e culturais, praça de alimentação e atividades para as crianças. Quem participou do evento pode contar com o auxílio dos colaboradores da Sicredi Raízes nas negociações e simulações de seguros para veículos.



Participação em Feiras e Eventos



Expo Agro Cotricampo - Campo Novo/RS

As feiras e eventos foram retomados com toda a energia no ano de 2022. Com o objetivo de incentivar os negócios locais, estimular o comércio, indústria, os serviços e a cultura, fomos parceiros e marcamos presença em 17 feiras nos municípios de nossa área de atuação.

O nosso foco, foi promover soluções financeiras e parcerias na realização de negócios, a fim de fazer girar o círculo virtuoso do cooperativismo.



Efacitus - Tunápolis/SC



Feimate - Novo Barreiro/RS



Expo Contruir - Iporã do Oeste/SC



Viti Nova - Sede Nova/RS



Rodeio Crioulo - Boa Vista das Missões/RS



Deutsche Woche - São João do Oeste/SC



Fetrelí - Três Passos/RS



Fest In Roça- São Pedro das Missões/RS



Carijo da Canção Gaúcha - Palmeira das Missões/RS



Mateada - Redentora/RS



Expo Braga - Braga/RS



Feicap - Três Passos/RS



Faismo - São Miguel do Oeste/SC



Feira Literária- Sede Nova/RS



Festa de Sant'Ana e Divino Espírito Santo - Olhos D'Água/MG



Encontro Regional de Mulheres Trabalhadoras Rurais
- Derrubadas/RS



Nosso Senhor do Bonfim - Bocaiuva/MG



Oktoberfest - Itapiranga/SC



Kerb Fest - Iporã do Oeste/SC



Encontro Regional de Aposentados Rurais- Campo Novo/RS

Realizando Sonhos do Associado



Investimos constantemente no desenvolvimento de nossos associados e em seus sonhos. A fim de contribuir com o futuro de cada um com sua vida financeira e impulsionando a economia local, oferecemos diversas soluções financeiras aos nossos associados. Pensando nisso, prezamos por um relacionamento próximo que gera crescimento a todos.

Disponibilizamos mais de 300 produtos e serviços financeiros, que vão desde conta-corrente e cartões até investimentos, seguros, consórcios, máquina de cartões e conta 100% digital, atendendo pessoas físicas, jurídicas e produtores rurais.



“

A gente gosta muito de lidar com a Sicredi, olha é bom mesmo. O atendimento e a confiança que eu tenho na Sicredi e nas pessoas, nos colaboradores. Então é uma parceria não só em questão financeira, as pessoas também, as pessoas muito certas, muito prestativas. A gente se sente muito feliz, muito confortável em trabalhar com a Cooperativa.”

Eleandro Gierme,
Agricultor | Sede Nova/RS



Buscamos estar sempre o mais próximo possível dos nossos associados, entendendo suas necessidades e auxiliando na realização de seus sonhos. Com o Lucas, não foi diferente no momento em que ele precisou comprar um novo meio de locomoção. Proporcionamos mais comodidade e agilidade nas ações diárias que eram necessidade dele. Lucas é associado da Agência de São Martinho/RS e lá foi liberado um crédito consignado para a aquisição de uma scooter, uma alternativa financeira que possibilitou a realização de um sonho. Tivemos a felicidade de celebrar com ele a conquista que carrega um significado importantíssimo. O registro reforça nosso propósito de transformar o mundo em um lugar melhor, com pessoas prosperando junto do Sicredi.

Neli e o Eliandro da Rosa, que você vê na foto, são nossos associados do município de Vista Gaúcha/RS. Devido a sua atividade no ramo agrícola, baseada na produção de leite e de suínos, o consumo de energia elétrica em sua propriedade vinha crescendo consideravelmente.

Com o seu relacionamento próximo com os colegas da nossa agência no município, o casal fez uma simulação de crédito para instalação de placas de energia solar e constatou que o investimento seria um bom negócio. “O custo-benefício é imenso! Hoje o valor investido é menor do que o que seria destinado ao pagamento da conta de energia elétrica no período do financiamento, além de gerar mais energia do que é consumido em nossa propriedade”, comenta.



Um dos grandes momentos do ano para a Cooperativa, é a abertura do Plano Safra. No Plano Safra 2022/2023, as agências realizaram encontros com os Técnicos Agrícolas conveniados, apresentando as novidades do ano agrícola. Foi um momento para estreitar relacionamentos e buscar novas parcerias em busca de melhor atender os nossos associados e comunidade.

Na foto, a colega Jessica Drabach, gerente de negócios agro, da agência de Jaboticaba/RS, conversa com os técnicos do município sobre os principais detalhes do Plano Safra.



“

Nesses anos todos de parceria, tanto com conta PF quanto PJ, sempre tive soluções financeiras conforme minhas necessidades. Estando presente nos simples movimentos do dia a dia, bem como nas atividades de investimento, capital de giro e financiamentos, entre outras mais. O atendimento presencial é excelente, juntamente com o ambiente agradável e impecável, o time de colaboradores e gerentes sempre dispostos à atender, oferecendo a melhor alternativa e solução para meus negócios.

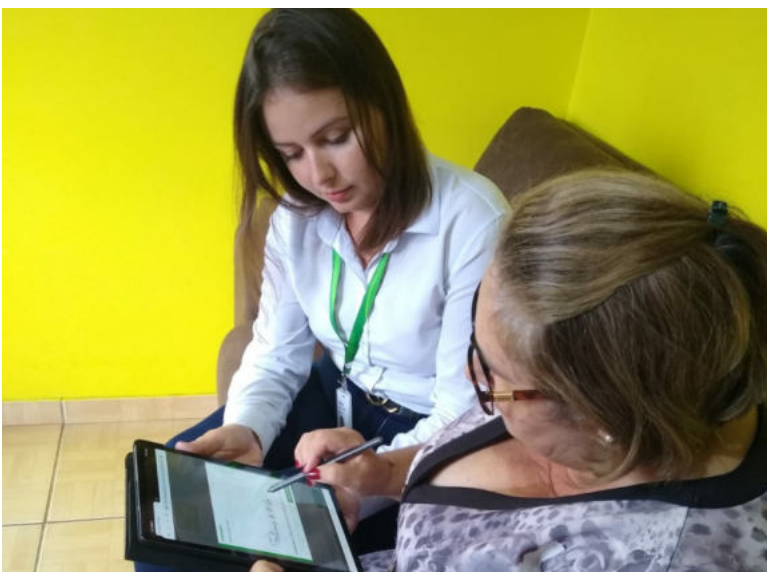
Fabio Luiz Schaurich,
Empresário | São Miguel do Oeste/SC



Esse registro é do colega Gerson Dutra da agência de Tenente Portela/RS. Na foto, o associado José Monteiro está experimentando a facilidade e agilidade da tecnologia na primeira assinatura digital de custeio no município. A facilidade de "não precisar sair de casa" conforme ele relatou sobre a experiência. A assinatura digital reforça a proximidade e simplicidade que o Sicredi constroi nas relações com os seus associados.

O registro é da conquista para os mais de 400 servidores públicos municipais de Olhos D'Água/MG, quando receberam o salário na Agência local do Sicredi. Pela primeira vez na história não foi necessário percorrer longas distâncias para ter o salário em conta e ainda movimentaram a economia local, contribuindo para o desenvolvimento da cidade. Somos a primeira Cooperativa Financeira da história a atuar em Olhos D'Água! Ficamos felizes em proporcionar a cada um experiências positivas como essa.





Há alguns anos a realidade retratada nessa imagem parecia algo distante. O registro é da colega Paula Caroline Schroder, da agência de Miraguaí/RS. Ela esteve na casa da Dona Fátima, a mais nova associada da nossa cooperativa, que realizou a abertura de uma conta virtual, através da Plataforma PF. A Plataforma é uma das entregas que ocorre através da transformação digital pela qual o Sicredi vem passando. Ela permite a abertura de contas em qualquer lugar, com conforto, comodidade, agilidade e total segurança.

Assim, proporcionamos experiências positivas, transformamos negócios em relacionamento e construímos juntos comunidades mais prósperas

Parceria que supera distâncias



Todos os dias nossos colaboradores dedicam atenção, carinho e cuidado aos nossos associados, trabalhando pela realização de sonhos e concretização de objetivos.

Um desses associados, o senhor Antonio Giacobbo, de 84 anos, fez parte de nosso quadro de acreditadores por 21 anos, tendo a sua conta e toda a sua movimentação junto à agência de Campo Novo. Há cinco anos, o Sr. Giacobbo se mudou para outro estado, e agora, por proximidade, optou por migrar a sua conta para outra Cooperativa. Mas não sem antes agradecer o cuidado e o carinho da nossa equipe, através de uma carta de agradecimento e despedida: **“Quero agradecer pelo bom atendimento que fui tratado desde 2001. Agradeço a todos os funcionários que passaram por aí, dando destaque ao jovem Maurício Silva que colaborou com a minha permanência nesta agência. Morando quase 5 anos longe da agência, permaneço junto do Sicredi agora em Chapada dos Guimarães MT, onde também goso de bom atendimento por todos os funcionários. Muito obrigado, Antonio Giacobbo.”**

É de encher o coração de alegria e a nossa cooperativa de orgulho!

Sicredi Raízes é vencedora de concorrência pública de folhas de pagamento



Bom Progresso/RS



Lajeado do Bugre/RS



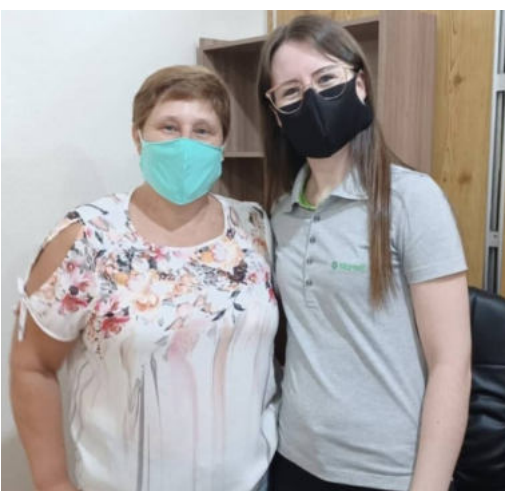
Sede Nova/RS

Com o objetivo de estar mais próxima de suas comunidades, colaborando com o desenvolvimento econômico e social dos municípios onde atua, a Sicredi Raízes RS/SC/MG participou de licitações de concorrência pública para representação da folha de pagamento de servidores públicos municipais.

Desta forma, a Cooperativa está sendo responsável pelo repasse dos salários de funcionários das prefeituras dos municípios gaúchos de Barra do Guarita, Redentora, Sede Nova, Vista Gaúcha, São Martinho, Novo Barreiro, Campo Novo, Lajeado do Bugre, Braga, Bom Progresso, Derrubadas, Boa Vista das Missões e o município de Olhos D'Água/MG, onde foi ganhadora das licitações.

Com o serviço de Folha de Pagamento, o salário é creditado diretamente na conta dos funcionários, trazendo comodidade e segurança. Além disso, a cooperativa oferece mais de 300 soluções financeiras que buscam a saúde financeira dos servidores.

De acordo com o diretor executivo da Sicredi Raízes RS/SC/MG, Marcelo Junior Altissimo, a cooperativa está feliz por ter sido contemplada com as folhas de pagamento dos servidores públicos destes treze municípios. “Por meio da contemplação passamos a ter uma maior proximidade com o setor público através dos servidores, gerando um círculo virtuoso, já que os resultados obtidos são investidos na própria comunidade”, comenta Marcelo.



São Martinho/RS



Redentora/RS



Barra do Guarita/RS



Braga/RS



Novo Barreiro/RS



Campo Novo/RS



Vista Gaúcha/RS



Derrubadas/RS



Olhos D'Água/MG



Boa Vista das Missões/RS

Associados contemplados em sorteio de seguros



Roque Fink, associado da Agência Costa e Silva - Três Passos/RS



Gilberto Giordani, associado da Agência de Redentora/RS

Em 2022 a Sicredi Raízes RS/SC/MG teve cinco associados contemplados por meio de sorteio promovido pela Icatu, uma das seguradoras parceiras do Sicredi. Esse é um benefício oferecido a associados que possuem algum produto ou serviço das diversas linhas de seguros dispostas pela Cooperativa. Ao todo, os prêmios somaram mais de R\$ 134 mil reais.

Ter um associado contemplado é especial para a Cooperativa. Ficamos muito felizes por este prêmio, pois além de cumprir a nossa missão, estamos alinhados com nosso propósito maior e levamos

proteção e qualidade de vida para os nossos associados.

Contratar um seguro de vida permite que os beneficiários, de acordo com a cobertura escolhida, recebam um valor preestabelecido em variadas situações e necessidades.

O Sicredi oferece diversas linhas de seguro. Para as empresas, os seguros variam entre vida, automóvel, rural e patrimonial. Já o associado pessoa física pode aderir ao seguro de vida, automóvel, rural, residencial e de responsabilidade civil, no caso de médicos e dentistas.



Luiz Jarosczewski, associado da Agência de Braga/RS



Adelir Quinot, associado da Agência de Miraguaí/RS



Iane de Moraes, associada da Agência de Dois Irmãos das Missões/RS

Relacionamento com a Imprensa Regional



Agência de Bocaiuva/MG

Buscando estar ainda mais próximos de nossos associados, os nossos colaboradores marcaram presença por diversos momentos em parcerias com a imprensa local, pautando assuntos de interesse coletivo, informações e notícias, além de novidades relacionadas ao cooperativismo e dia a dia da cooperativa. A imprensa regional também esteve envolvida em algumas ações durante o ano, sendo nossa

apoiadora na divulgação de nossa participação social, condições especiais para os nossos associados, entregas para as comunidades e tudo o que movimentou o ano da Sicredi Raízes. O destaque especial vai para a ação de isenção de anuidade dos cartões Internacional Visa e Mastercard, que passou a valer para novos cartões a partir de abril deste ano.



Agência de São José das Missões/RS



Agência de Mondaí/SC

Relacionamento e comunidades



Associado entrega mimo a agência de São Martinho/RS



Entrega de implementos para associados de Bom Progresso/RS



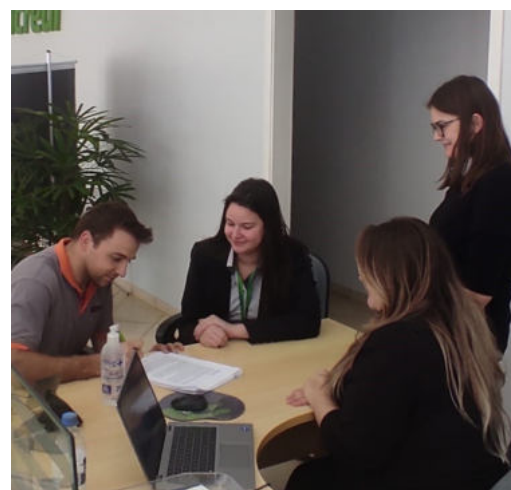
Associado comemora seu aniversário com a agência de Campo Novo/RS



Entrega de máquina de cartão para jovem associado da agência Centro de Três Passos/RS



Abertura de Conta na casa da associada da agência do Braga/RS



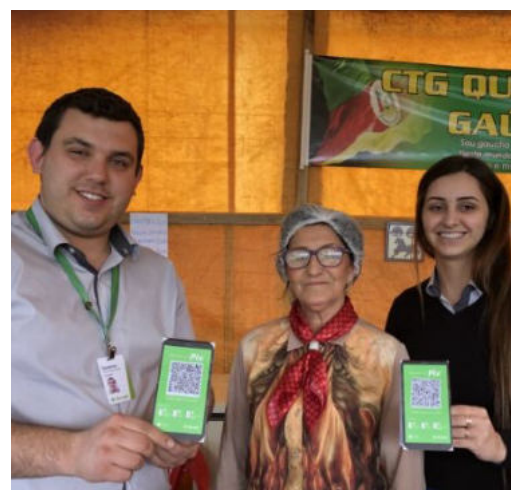
Liberação de primeiro crédito imobiliário na agência de Sede Nova/RS



Entrega de veículo através de consórcio para associado da agência de Redentora/RS



Abertura de conta para menor da agência de Tenente Portela/RS



Utilização de PIX em evento promovido pelo CTG de Vista Gaúcha/RS



Visita para falar sobre Distribuição de Resultados realizada pela agência de Derrubadas/RS



Visita de relacionamento a associados da agência de Esperança do Sul/RS



Visita a associada que participou da Assembleia Digital 2022 da agência de Miraguaí/RS



Entrega de máquina de cartões para associado do comércio da agência de Barra do Guarita/RS



Entrega de Cartão Black para associada da agência Centro de São Miguel do Oeste/SC



Abertura de conta poupança para recém nascida da agência de Iporã do Oeste/SC



Fechamento de parceria para convênio de energia solar com empresa associada de Monda/SC



Entrega de caminhão adquirida por empresa de Descanso/SC



Visita de relacionamento da agência de São João do Oeste/SC

Relacionamento e comunidades



Visita para associados da agência de Itapiranga/SC



Visita a associado da agência Costa e Silva, de Três Passos/RS



Comemoração de aniversário de empresa associada em Jaticaba/RS



Parceria para convênio Sicredi com empresa associada de Novo Barreiro/RS



Entrega de Cartão Black para associada da agência de Sagrada Família/RS



Relacionamento com as entidades do município de São José das Missões/RS



Entrega do extrato de distribuição de resultados na agência de Dois Irmãos das Missões/RS



Vista a associados da agência de Lajeado do Bugre/RS



Associado realizando assinatura digital na agência de Boa Vista das Missões/RS



Visita a propriedade rural realizada pela agência PF e Agro de Palmeira das Missões/RS



Convênio efetivado com empresa parceira da agência de São Pedro das Missões/RS



Visita de empresa associada da agência Empresarial de Palmeira das Missões/RS



Visita a associado agro da agência de Tunápolis/SC



Relacionamento com MEI's da Agência Jardim Oeste de São Miguel do Oeste/SC



Participação em Dia de Campo de empresa parceira da agência de Bocaiuva/MG



Liberação do primeiro Microcrédito da agência de Olhos D'Água/MG



Entrega de Placa PIX para associada da agência de Curvelo/MG



Fórum de Turismo da Serra da Canastra com apresentação da agência de Joaquim Felício/MG

Promover o desenvolvimento das pessoas

Nossos colaboradores fazem parte das comunidades onde atuamos e, ao mesmo tempo, são responsáveis pelo relacionamento próximo e humano. Ao investir em sua educação e formação, fortalecemos o desenvolvimento local tanto por melhorar nossa capacidade de atender às demandas locais, quanto por fortalecer o capital humano da região.

Confira algumas formações:



Mais de 16 treinamentos
diferentes realizados



16.365 horas
de treinamentos
dos colaboradores



380 colaboradores
na cooperativa

ISE Business School

O ISE Business School é uma Escola de Direção Geral, voltada ao aperfeiçoamento da tomada de decisão do líder, oferecendo uma formação integral ao executivo.

O método do caso desenvolve nos participantes uma visão sistêmica e transversal do negócio.

Fizeram parte do treinamento todos os gestores da Cooperativa.



Método Audaz de Relacionamento

Método de abordagem consultiva com base em perguntas para transformar ofertas genéricas em ofertas específicas para a necessidade do associado.

Participaram todos os colaboradores da Cooperativa, divididos em mais de nove módulos de formação.



Programa de Desenvolvimento de Lideranças - Gerentes

Aprimorar habilidades de liderança para acelerar o desenvolvimento dos times e a formação de sucessores, baseado nos valores do cooperativismo, nas competências sistêmicas e considerando o cenário de profundas transformações econômicas, políticas, tecnológicas e sociais que vivemos.



Programa de Desenvolvimento de Lideranças – Confidare Sureg

Criar espaço coletivo para o diálogo reflexivo sobre o papel da Sureg e a interdependência entre as áreas e as agências, considerando o cenário de profundas mudanças na cooperativa e de transformações econômicas, políticas, tecnológicas e sociais no contexto que vivemos.



Decolar

Acelerar o desenvolvimento comportamental de profissionais potenciais através de um programa estruturado que oportunize experiências teórico-práticas em liderança. Além de ampliar o autoconhecimento reconhecendo habilidades e identificando as necessidades de mudanças comportamentais para o exercício da liderança e oportunizar troca de experiências e de percepções com outros profissionais.



Integrações Internas

Foram realizadas integrações com facilitadores da Sureg, para desenvolvimento dos colaboradores em termos de conhecimentos específicos de produtos, serviços e segmentos, como os seminários PF, PJ, AGRO, Investimento, Produtos e Serviços e Recuperação de Crédito, assim como também foram realizados treinamentos específicos para os novos colaboradores de Minas Gerais.



Crescer Inside

Ação do PE 21-23 da Cooperativa, que se tornou um Programa Interno, onde o colaborador é preparado para conhecer mais o modelo de negócio Cooperativo, atendendo as necessidades do associado e contribuindo com a melhoria da qualidade de vida das comunidades. Foram 32 turmas, somando 64h de participação.



Universidade Cooperativa

A Universidade Cooperativa é uma estrutura orgânica de educação, formada por pessoas dispostas a aprender e ensinar, através da colaboração, troca de experiências e compartilhamento de saberes. São treinamentos realizados pela Central/CAS via online ou presencial.



HSM

Programa de Desenvolvimento de Diretorias, com módulos em desenvolvimento da visão sistêmica e tomada de decisões em ambientes complexos, Liderança adaptativa e equipes de alta performance e criatividade, inovação e solução de problemas.



54,43% de mulheres
colaboradoras



100% dos cargos de liderança
ocupados por talentos internos

Contribuir para o desenvolvimento das comunidades

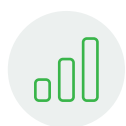
Buscamos fortalecer as relações com a comunidade, gerando vínculos de confiança e reciprocidade, através de ações estruturadas de investimento social privado que levem em conta as necessidades locais, alinhadas à marca, aos princípios e valores do cooperativismo e a Cidadania Corporativa.



O Programa acontece em parceria com instituições de ensino que acreditam nos princípios e valores do cooperativismo como proposta educativa. Assim, os estudantes são os protagonistas, atuando como pesquisadores, investigadores e compartilhando conhecimentos com todos.



Atividade de intercooperação no 4º Intercoop



487 adolescentes
e jovens participantes em
14 Cooperativas Escolares



10 Municípios
com o Programa
Cooperativas
Escolares



Com o Programa Nacional de Educação Financeira Cooperação na Ponta do Lápis assumimos o compromisso em um Programa inovador, levando transformação para nossas comunidades através de ações de sensibilização com diversos públicos associados e da nossa comunidade.



4.455 pessoas

Impactadas pelo programa em 2022



Formação com crianças na agência de Jaboticaba/RS



Durante o mês de julho em parceria com as comunidades, estivemos atuando na arrecadação de alimentos, agasalhos, além de participar de eventos sociais, oficinas, revitalização de espaços e na conscientização e captação de doadores de sangue em apoio ao Dia de Cooperar (Dia C).

O Dia C é um movimento que busca demonstrar a força do cooperativismo em prol das transformações sociais. É focado nas iniciativas voluntárias e também uma comemoração ao Dia Internacional do Cooperativismo. Foram mais de 4 mil pessoas impactadas através das iniciativas de 1.178 voluntários que com atitudes simples promoveram o melhor em suas comunidades!



Arrecadação de Agasalhos em São José das Missões/RS



Revitalização de praça de brinquedos em Bocaiuva/MG



Promovemos o desenvolvimento cultural e educacional de crianças e adolescentes de escolas públicas e privadas. Com o intuito de conhecer a forma como os alunos enxergam o mundo, através de desenhos e redações. O tema de 2022 foi "Educação Financeira, o que eu posso aprender com você?" e impactou mais de 1,5 mil crianças e educadores.



Contemplação em uma das categorias do Projeto Cultural em Três Passos/RS



Buscando abraçar causas de interesse coletivo focadas no desenvolvimento social, a Sicredi Raízes RS/SC/MG realiza o Apoiar/Fundo Social. Em 2022 foi destinado R\$ 1 milhão ao programa, que é um fundo de natureza financeira, destinado a atender ações sociais de interesse coletivo, tais como, educação, cultura, inclusão social, meio ambiente, esportes, saúde e segurança. Ele possui como finalidade promover e fomentar projetos desenvolvidos por entidades públicas e privadas sem fins lucrativos. Através da decisão dos coordenadores de núcleo, que são responsáveis por selecionar os projetos contemplados em cada município. Beneficiamos mais de 164 projetos com um impacto em mais de 1,2 milhão de pessoas.



Entidades contempladas de Itapiranga/SC



Entidades contempladas em Palmeira das Missões/RS



05

Demonstrações Financeiras

Balancos Patrimoniais (em milhares de reais)

ATIVO	31/12/2022	31/12/2021
ATIVO	2.045.209	1.542.997
Disponibilidades	9.478	6.939
Instrumentos Financeiros	2.061.709	1.556.396
Aplicações interfinanceiras de liquidez	87.124	4.563
Títulos e valores mobiliários	479.469	245.134
Centralização financeira	123.983	197.634
Relações interfinanceiras	562	658
Operações de crédito	1.313.223	1.066.949
Outros ativos financeiros	57.349	41.457
Prov. P/ Perdas Eesp. Assoc. ao Risco de Créd.	(64.653)	(45.434)
Outros Ativos	5.958	5.319
Imobilizado de Uso	24.029	14.351
Intangível	8.690	5.426
TOTAL DO ATIVO	2.045.209	1.542.997

PASSIVO	31/12/2022	31/12/2021
PASSIVO	1.679.381	1.245.039
Depósito	1.125.283	848.208
Depósitos à vista	175.405	172.025
Depósitos interfinanceiros	122.444	60.548
Depósitos a prazo	827.435	615.635
Demais Instrumentos Financeiros	469.116	334.204
Relações interfinanceiras	460.950	328.234
Obrigações por Repasses	56	198
Outros passivos financeiros	8.110	5.773
Prov. P/ Riscos Cíveis, Tribut. e Trabalhistas	271	328
Outros Passivos	84.710	62.299
PATRIMÔNIO LÍQUIDO	365.828	297.957
Capital Social	126.025	107.357
Reservas de Sobras	221.131	176.619
Sobras ou Perdas Acumuladas	18.673	13.981
TOTAL DO ATIVO	2.045.209	1.542.997

*Valores referentes a balanço realizado em dez/2022.

Demonstrações de Sobras ou Perdas

	01/07/2022 a 31/12/2022	01/01/2022 a 31/12/2022	01/01/2021 a 31/12/2021
Descrição das Contas	TOTAL	TOTAL	TOTAL
Ingressos e Receitas da Intermediação Financeira	157.142	276.032	149.606
Operações de Crédito	119.494	214.929	132.868
Resultado de títulos e valores mobiliários	21.389	33.131	8.831
Resultado das aplicações compulsórias	27	152	52
Ingressos de depósitos intercooperativos	16.232	27.820	7.855
Dispêndios e Despesas da Intermediação Financeira	(91.486)	(144.778)	(48.897)
Operações de captação no mercado	(56.443)	(94.219)	(25.165)
Operações de empréstimos e repasses	(14.003)	(21.717)	(10.004)
Provisões para perdas esperadas associadas ao risco de crédito	(21.040)	(28.842)	(13.728)
Resultado Bruto da Intermediação Financeira	65.656	131.254	100.709
Outros Ingressos e Receitas/ Dispêndios e Despesas Operacionais	(25.486)	(45.416)	(40.399)
Ingressos e Receitas de Prestação de Serviços	16.466	31.647	26.969
Rendas de Tarifas Bancárias	4.999	9.921	9.659
Dispêndios e despesas de pessoal	(21.369)	(38.984)	(34.623)
Outros dispêndios e despesas administrativas	(21.828)	(39.146)	(28.961)
Dispêndios e despesas tributárias	(257)	(424)	(395)
Outros ingressos e receitas operacionais	9.476	14.640	8.548
Outros dispêndios e despesas operacionais	(12.973)	(23.070)	(21.596)
Resultado Operacional	40.170	85.838	60.310
Resultado antes da tributação sobre o lucro	40.170	85.838	60.310
Imposto de renda e contribuição social	66	-	-
Provisão para Imposto de Renda	38	-	-
Provisão para Contribuição Social	28	-	-
Participação nas Sobras	(4.249)	(7.387)	(6.719)
Resultado do Exercício antes das destinações	35.987	78.451	53.591

*Valores referentes a balanço realizado em dez/2022.



(51) 3358-4770



Sicredi Raíces RS SC MG



@sicrediraizesrscmg