

# COOPERATIVIDADE

REVISTA Sicredi Vale do Piquiri Abcd PR/SP

EDIÇÃO 13 / ANO 04

Sicredi Vale do Piquiri Abcd PR/SP



## Excelência no atendimento

O associado é o foco de tudo o que é feito no Sicredi



## QUEM SOMOS

Nós somos o Sicredi, a primeira instituição financeira cooperativa do Brasil, e escolhemos trilhar um caminho coletivo para oferecer soluções inteligentes para o seu desenvolvimento financeiro, pois entendemos que as melhores escolhas são aquelas que trazem resultados para todos. Oferecemos mais de 300 produtos e serviços financeiros de um jeito simples e próximo para você,

para a sua empresa e para o seu agronegócio. Mas o que nos faz diferentes é que, ao se associar, você adquire uma pequena cota da sua cooperativa, passando a ser dono do Sicredi, tendo voz sobre as decisões do negócio e participando dos resultados. Aqui todos têm a oportunidade de decidir e participar, assim criamos laços de confiança que nos permitem crescer. Juntos.



## NOSSAS CAUSAS

Acreditamos que fazer juntos faz a diferença e que a força do coletivo é capaz de transformar o mundo. Como instituição financeira cooperativa, praticamos essa máxima todos os dias, quando nos unimos visan-

do o bem mútuo e considerando os interesses de todos. Isso é o que garante a sustentabilidade do nosso negócio e é o modelo que seguimos há 120 anos.



### COOPERAÇÃO

Queremos aproximar as pessoas e valorizar o coletivo, respeitando a individualidade de cada um, em uma comunidade que se preocupa com o bem de todos.



### DESENVOLVIMENTO LOCAL

Em mais de 200 municípios somos a única instituição, contribuindo para a inclusão financeira de milhões de pessoas. Apoiamos iniciativas que visam desenvolver cada localidade, seja com soluções que direcionem os recursos para investimentos na região ou apoiando negócios sustentáveis.



### EDUCAÇÃO

Acreditamos que investir na educação no presente faz a diferença no futuro. Queremos apoiar as pessoas a serem protagonistas da sua própria história, tornando-se agentes transformadores nas suas comunidades por meio da educação de qualidade.

## 120 ANOS DE COOPERATIVISMO DE CRÉDITO NO BRASIL

Nós temos muito orgulho em ser a primeira instituição financeira cooperativa do Brasil. Essa trajetória começou com um sonho: levar desenvolvimento aos associados e suas regiões. O cooperativismo de crédito chegou ao Brasil em 1902, com o padre suíço Theodor Amstad, que lançou as sementes de uma nova forma de organização. O site “A Trajetória do Sicredi” tem o objetivo de resgatar e registrar a nossa história, além

de mostrar a evolução e a essência cooperativista como diferencial em nosso modelo de atuação.



Aponte a câmera do seu celular e acesse a trajetória do Sicredi



Aponte a câmera do seu celular e acesse todas as edições da revista Cooperatividade



Aponte a câmera do seu celular e assista aos episódios da série “Histórias que fazem a diferença”

## Mensagem aos associados

No dia 8 de outubro de 2023, a Sicredi Vale do Piquiri Abcd PR/SP completa 35 anos, com uma trajetória marcada por desafios e conquistas. Se tem algo que a cooperativa se orgulha é de fazer a diferença na vida das pessoas, sobretudo pelo atendimento humanizado.

Não é à toa que o Sicredi tem conquistado reconhecimento nesse quesito, reflexo de como a instituição financeira cooperativa gera prosperidade às regiões em que está presente. O interesse é genuíno em colaborar com o crescimento dos associados, potencializado por uma atuação próxima, feita por profissionais que conhecem a realidade das pessoas daquele local e têm verdadeiramente o objetivo de colaborar com o seu desenvolvimento.

Para acompanhar a satisfação dos associados, a Sicredi Vale do Piquiri Abcd PR/SP mensura a experiência do relacionamento utilizando o Net Promoter Score (NPS), uma pontuação que varia de 0 a 10 para indicar o quanto uma empresa pode ser recomendada por sua rede de clientes. Em março deste ano, o índice de satisfação entre os associados da cooperativa atingiu o patamar de 70,5%.

Esse número está de acordo com dois pilares do Sicredi: a simplicidade no jeito de fazer e a transparência, mostrando que colocar as pessoas em primeiro lugar ainda é a melhor maneira de fortalecer uma marca no mercado.



### EXPEDIENTE

#### CONSELHO DE ADMINISTRAÇÃO

**Presidente:** Jaime Basso

**Vice-Presidente:** Amauri Weber

**Conselheiros:** Ari Becker, Anderson Barro, Antônio Benedito Leite da Silva Souza, Ari Becker, Elisângela Gloor, Fábio Coutinho Jort, João Roberto de Oliveira Coelho, Mário Toshio Yassue, Michel Furlan Rodrigues, Miguel Carmona Cabrera Filho, Osmar João Bertoli Júnior, Renato Langaro e Verno Radetzki.

#### CONSELHO FISCAL

**Conselheiros Efetivos:** Albertinho Dondoni, Luiz Carlos Canola e Joaquim Rossil dos Santos.

**Conselheiros Suplentes:** Ênio Cleber Horing, Joelson Carlos Favaron e Tony Rogério Ferreira de Andrade.

#### DIRETORIA EXECUTIVA

**Diretor Executivo:** Moacir Niehues

**Diretor de Negócios:** João Augusto da Rocha

**Diretor de Operações:** Alisson Schach

**Criação:** Comunicação e Marketing – Sicredi Vale do Piquiri Abcd PR/SP

**Jornalista responsável:** Patrícia Monte – Registro MTB 52288/SP

**Design:** BBox Design

**Capa:** Adobe Stock

**Impressão:** Gráfica Umuarama

**Tiragem:** 5.000

SIGA A SICREDI VALE DO PIQUIRI ABCD PR/SP NAS REDES SOCIAIS



sicredivaledopiquiri



@sicredivaledopiquiri

06

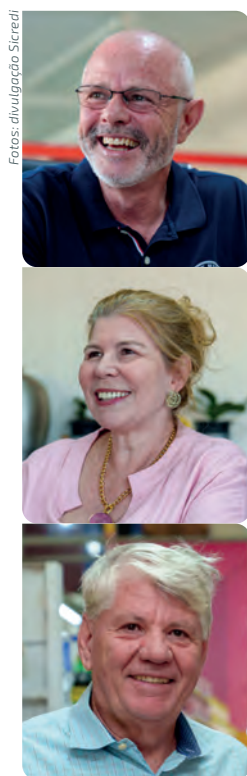
Matéria de capa



Excelência no  
atendimento

10

Histórias que  
fazem a diferença



Uma família unida  
para crescer

12

Histórias que  
fazem a diferença



“Ser associado foi  
uma das melhores  
coisas que me  
aconteceu”

14

Especial  
35 anos



Nossa história  
tem histórias

16

Cooperativismo



Sicredi Vale do  
Piquiri Abcd  
PR/SP encerra  
assembleias de  
2023



18

## Inclusão



Atendimento em Libras de forma próxima e simples

20

## Soluções responsáveis



Sicredi incentiva empreendedorismo feminino

22

## Soluções responsáveis



Sicredi lança plataforma de compras *on-line* exclusiva para os associados

24

## Soluções responsáveis



Em campanha de incentivo à poupança, Sicredi sorteia R\$ 2,5 milhões em prêmios

27

## Destaques



Programa de Educação Financeira nas Escolas

Você conhece o significado do logo do Sicredi?

Programa A União Faz a Vida

Show Rural

Histórias que fazem a diferença e constroem uma sociedade mais próspera

Parceria com a VR

# Excelência no atendimento

*O associado é o foco de tudo o que é feito no Sicredi*

O Sicredi nasceu com o objetivo de oferecer soluções financeiras de acordo com as necessidades dos associados, como instrumento de incentivo para o desenvolvimento econômico e social. Para que isso aconteça de forma plena, a cooperativa busca superar as expectativas dos associados e encantá-los, com um atendimento humanizado, de maneira simples, próxima e ativa.

Para medir o quanto os associados estão satisfeitos, o Sicredi utiliza o Net Promoter Score (NPS), uma metodologia criada pela Bain & Company e aplicada por companhias do mundo inteiro. O cálculo é feito por meio da pergunta: “Em uma escala de 0 a 10, qual a probabilidade de você recomendar a marca para um familiar ou amigo?”. Ao dar a nota 9 ou 10 o associado indica a sua satisfação, 7 ou 8 a neutralidade, e de 0 a 6 a insatisfação. Assim, é mensurada a experiência da pessoa com a empresa.

Na Sicredi Vale do Piquiri Abcd PR/SP, o cuidado com o atendimento de qualidade está em todos os setores, entre os mais de 1.350 colaboradores, engajados em garantir a excelência do “jeito Sicredi de ser”. O relacionamento olho no olho e o reconhecimento que a cooperativa recebe dos associados na pesquisa mostram que o caminho a ser percorrido é esse. Em março de 2023, a nota do NPS foi de 70,5%, o que significa que a maioria dos associados está muito satisfeita com a cooperativa e a recomendaria para um familiar e/ou amigo. Essa nota comprova o quanto o Sicredi investe em um atendimento humanizado e personalizado.

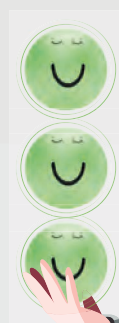
A cooperativa trabalha fortemente para entregar um alto nível de satisfação, em cada atendimento, seja ele presencial, on-line ou por telefone. Os associados são sempre bem recebidos, em um ambiente moderno, confortável e que respeita as necessidades individuais. Para quem optar pelo atendimento on-line, basta chamar no WhatsApp, disponível 7 dias por semana, 24 horas por dia.

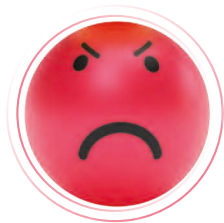
As entrevistas do NPS são realizadas por telefone de segunda a sábado, em ligações com o DDD da localidade do associado. Para garantir a segurança, não há pedido de dados, apenas confirmações, e as respostas são anônimas. A entrevista é rápida e dura cerca de três minutos. É importante que o associado mantenha o contato atualizado – pela agência ou pelo aplicativo – para que ele possa manifestar a sua opinião e participar da pesquisa, caso seja contatado. Esses relatos ajudam a instituição financeira a ser ainda mais personalizada para as necessidades de cada um e a ter uma aproximação ainda mais efetiva.

A satisfação é parte da cultura do Sicredi – o associado é o centro de todas as decisões da cooperativa e guia não somente o atendimento, mas também o desenvolvimento dos produtos e serviços. ○



Em março de 2023, a nota do **NPS foi de 70,5%**, o que significa que a maioria dos associados está muito satisfeita com a cooperativa e a recomendaria para um familiar e/ou amigo. Essa nota comprova o quanto o Sicredi investe em um atendimento humanizado e personalizado.

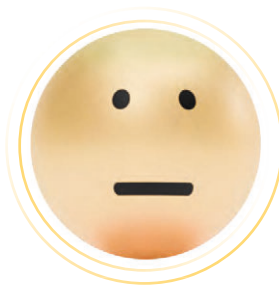




**0 a 6**

### **DETRATORES**

estão  
insatisfeitos



**7 e 8**

### **NEUTROS**

são indiferentes  
à marca



**9 e 10**

### **PROMOTORES**

ao darem as notas 9 ou  
10, esses associados  
demonstram satisfação

## **Sicredi tem o associado no centro de tudo e busca encantá-lo a cada atendimento**

- ▶ São mais de 2.400 agências em todo o Brasil.
- ▶ Modelo de estrutura física de agências com espaço coworking, um local de negócios para os associados usufruírem.
- ▶ Cultura de atendimento personalizado: ao chegar às agências, o associado é recebido por um colaborador que faz um breve diagnóstico das necessidades e realiza o direcionamento necessário. Isso dá ainda mais velocidade ao atendimento.
- ▶ Todos os associados contam com um gerente de conta, o que possibilita relacionamento próximo e individual, seja na agência, pelo telefone, WhatsApp ou aplicativo.
- ▶ Aplicativo bem avaliado: com a possibilidade de avaliação até o máximo de cinco estrelas, atualmente a média das notas dos usuários que baixaram o aplicativo da instituição na Apple Store ficou em 4,9 estrelas, enquanto no Google Play ela alcança a marca de 4,8 estrelas.
- ▶ Associado pode ser atendido 24 horas por dia, 7 dias por semana, pelo WhatsApp Enterprise, pelo número (51) 3358-4770.
- ▶ Os colaboradores contam com uma série de treinamentos para que o atendimento seja sempre o mais humanizado possível.
- ▶ Tudo isso sem falar no cafezinho sempre fresco nas agências, que torna essa relação ainda mais especial.

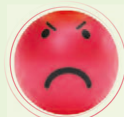




%

PROMOTORES

—



%

DETRATORES

=

**NPS**

NET PROMOTER  
SCORE

A porcentagem de “promotores” menos a de “detratores” gera a nota final da empresa, que pode ir de -100 a 100.



# Uma família unida para crescer

*De um mercadinho de 12m² a uma rede de supermercados, irmãos prosperaram o pequeno negócio iniciado pelos pais*

Quando Alfredo e Anna Lourencini deixaram a roça no interior de São Paulo e partiram para a cidade grande, eles sonhavam com uma vida melhor para a família. Foi em Mauá, na Grande São Paulo, que eles escolheram viver e montar, com muito esforço, um pequeno mercadinho de bairro, com 12m², juntamente com um sócio. O empreendimento cresceu e hoje, quase 48 anos depois, já são dez lojas dos Supermercados Lourencini, que ainda seguem administradas pelo casal e pelos três filhos: José Roberto, Maria Ozélia e Rogério.

Desde o início dessa história, cada um deles se dedica àquilo que faz de melhor para que o empreendimento familiar cresça. José Roberto responde pelo projeto de expansão e pela logística, Maria Ozélia cuida do

departamento pessoal e do jurídico, enquanto Rogério é o responsável pelas áreas financeira e comercial.

Foi com essa união que, com o passar dos anos e graças à dedicação de todos os envolvidos, a empresa cresceu e transformou aquele pequeno mercadinho em uma rede de supermercados modernos. Com o apoio de 650 colaboradores contratados e de outros 200 indiretos, sempre houve o interesse em desenvolver a região, ao gerar emprego e renda. O segredo do sucesso, de acordo com eles, é se aperfeiçoar, buscar diferenciais e olhar para a frente.

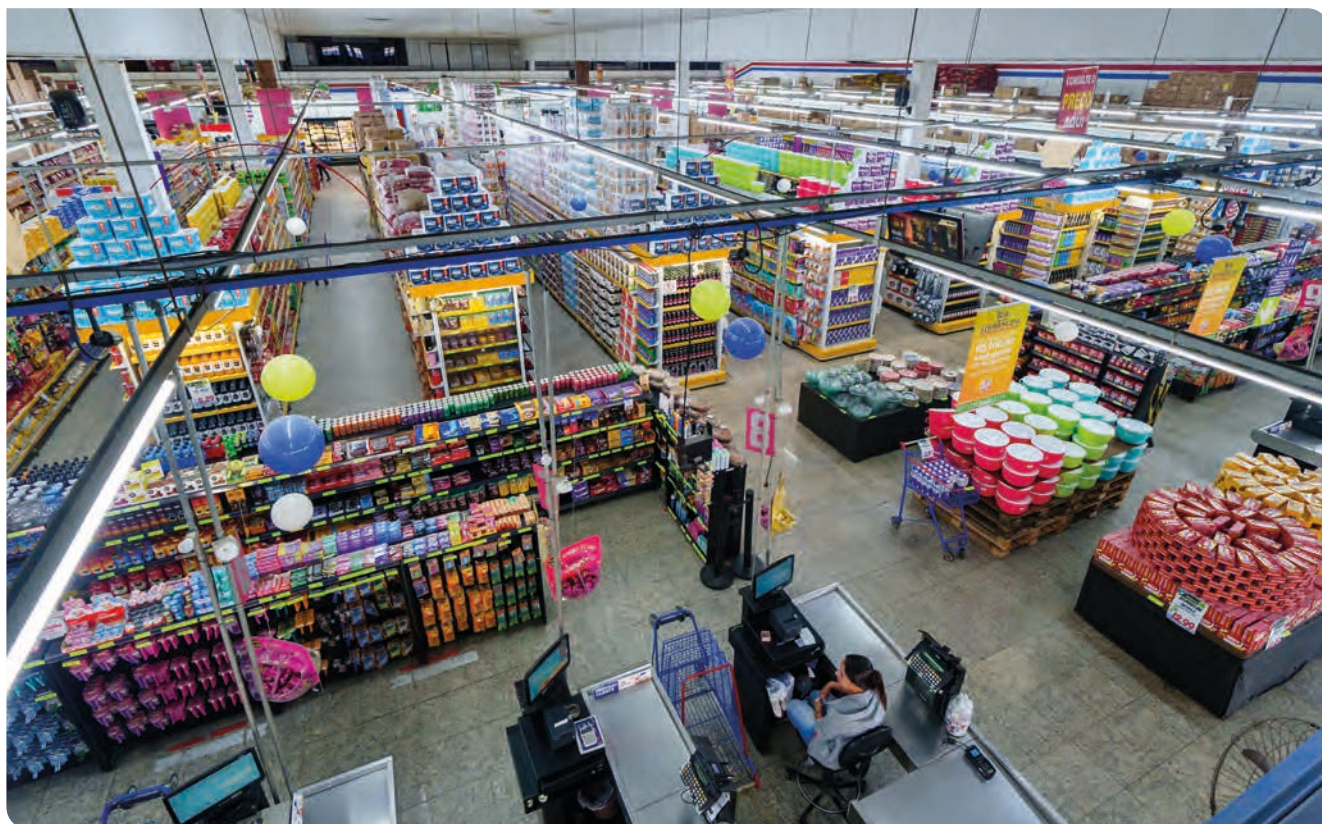
Nessa trajetória vitoriosa veio a parceria com o Sicredi, que oferece as soluções financeiras que eles buscam para que o negócio continue prosperando.



Fotos: divulgação Sicredi

José Roberto, Maria Ozélia e Rogério Lourencini em um dos supermercados da rede





Com quase 48 anos de história, já são dez lojas dos Supermercados Lourencini na região do Grande ABCD



**Rogério Lourencini:** para ele, o atendimento prestado pela cooperativa faz a diferença



**Maria Ozélia Lourencini:** cooperativa também preza pelo lado social

Rogério destaca o empenho dos colaboradores da agência de Mauá (SP), da qual são associados há três anos, para que as coisas aconteçam. “Já trabalhei com outras instituições financeiras e não estava satisfeito. A cooperativa sempre buscou resolver as nossas questões, de forma simples e rápida. É uma prestação de serviço com excelência, ótimo atendimento e taxas justas. Agradeço ao esforço dos profissionais que fazem as coisas acontecerem, nessa parceria que todos estão felizes.”

A irmã Maria Ozélia, que também é delegada de núcleo do Sicredi, concorda com a qualidade do atendimento prestado e reforça ainda a atenção da cooperativa com o lado social. “Conheço o trabalho do Sicredi de perto. A cooperativa preza pela inovação, mas sem deixar de lado as suas raízes, sempre com um cuidado com as questões sociais e com o meio ambiente.”

A cooperação e a união fazem parte da história da família, assim como são peças fundamentais para o Sicredi. É por meio da soma de ações que se constrói uma sociedade melhor, mais humana e mais próspera para todos. ○

**Supermercados Lourencini**

[www.lourencini.com.br](http://www.lourencini.com.br)





## “Ser associado foi uma das melhores coisas que me aconteceu”

Nestes 35 anos de existência da cooperativa, Mário Benhossi enfatiza o quanto o Sicredi ajuda as pessoas a realizarem os seus sonhos

O dia começa cedo para Mário Benhossi. Tão logo o relógio desperta, às 5 horas, ele toma um café da manhã e parte para o sítio do pai. Lá ele passa a manhã na agricultura, e, mais perto do almoço, é a hora de transportar alunos. À tarde, administra um posto de gasolina, o único de Yolanda, distrito de Ubiratã (PR). A rotina atarefada conta com o apoio da esposa, Rosali, e das filhas, Tânia e Gabrielle, de 26 e 19 anos, respectivamente. Juntos, trabalham de

domingo a domingo.

Desde a infância, Mário está acostumado com a terra. Na juventude, ajudava o pai no sítio, o que continuou até a vida adulta. Depois, resolveu “caminhar sozinho”, como ele mesmo conta, e deu início ao trabalho com o transporte escolar, mas sem deixar de lado a agricultura. Mesmo sem conhecimento, foi em busca do que ele sonhava para a família.

Em 2002, depois de muita luta, o Sicredi entrou na



Mário com a esposa, Rosali, as filhas, Tânia e Gabrielle, e com o neto, Alfredo





Fotos: divulgação Sicredi

Associado desde 2002, Mário adquiriu veículos para o transporte de alunos e um posto de gasolina

vida do Mário. “Quando me tornei associado, na agência de Ubitatã, as coisas começaram a melhorar. Tive crédito para comprar um veículo novo para o transporte de alunos e não parou mais – hoje temos seis

Kombis e duas vans. Em 2019, tive a oportunidade de financiar um posto de gasolina pela cooperativa, além de placas de energia solar para o posto e para a minha casa, o que me ajuda a economizar na conta de energia, especialmente no posto, que era alta”, lembra.

Com orgulho em ser associado, Mário é ainda delegado de núcleo, enquanto as duas filhas são integrantes do Comitê Jovem. O atendimento, segundo ele, é um dos grandes diferenciais do Sicredi. “Quando chego na agência, parece uma família. Gosto de ir até lá, tomar um café, mas, quando não posso ou estou na roça, o aplicativo me ajuda muito.”

Nesses anos de parceria, Mário relembra o momento mais marcante com o Sicredi. Foi quando ele chegou à cooperativa com o desejo de financiar uma chácara ao lado do sítio do pai, sonho que ele tinha desde criança. “Eu consegui o crédito e saí da agência olhando para o céu e agradecendo a Deus. Nunca vou esquecer o que o Sicredi fez e por acreditar em mim. A cooperativa sempre esteve de portas abertas e me sinto realizado. Com honestidade, espero comprar mais um pedaço de terra e uma casa maior para a minha família. Não tem medo de trabalhar para realizar os meus sonhos”. ○





# Nossa história tem histórias

Não é difícil entender a solidez que a cooperativa constituiu ao longo dos anos. Desde o início, os dirigentes definiram que o resultado seria distribuído aos associados, de forma proporcional à movimentação, e integralizadas na conta capital para o fortalecimento da cooperativa.

A primeira fusão do Sistema Sicredi no Paraná foi entre a Sicredi Vale, Sicredi Goioerê e Sicredi Ubatã, composição aprovada pelos associados em assembleia. Juntas, elas formaram a Sicredi Vale do Piquiri, em homenagem ao Rio Piquiri, importante na região. Isso possibilitou que a cooperativa triplicasse de tamanho, com possibilidade real de crescimento e de expansão.

Mais uma conquista, desta vez, a da livre admissão de associados. Isso possibilitou que a cooperativa pudesse atender a todos os públicos, não somente aquele voltado ao agronegócio.

Início das atividades do Programa A União Faz a Vida, em Rancho Alegre D'Oeste (PR), principal programa de educação do Sicredi.

1988

1989

1996

2003

2005

2006

2010

2011

No dia 8 de outubro de 1988, na sede da C. Vale (antiga Coopervale), em Palotina (PR), 35 associados da cooperativa agropecuária conversavam sobre as dificuldades no acesso a produtos e serviços bancários e buscaram alternativas para o problema. Foi nesse dia que nasceu a Credicoopervale (Cooperativa de Crédito Rural Vale do Piquiri), que começou modestamente, embaixo de uma escada.

A Credicoopervale passou a integrar o Sistema Sicredi. Com a mudança, houve a alteração do nome para Sicredi Vale. Esse passo trouxe outros avanços que garantiram o crescimento do cooperativismo de crédito no Brasil.

Inauguração da atual sede administrativa, em Palotina (PR).

Implantação dos programas Crescer e Pertencer como forma de disseminar ainda mais o cooperativismo.

VENHA ASSOCIAR-SE  
A  
COOPERATIVA  
DE CRÉDITO

No ano em que a Sicredi Vale do Piquiri Abcd PR/SP completa 35 anos, conheça alguns acontecimentos que fizeram a cooperativa se tornar uma das maiores do Brasil

Sicredi Vale do Piquiri Abcd PR/SP



Um marco para o cooperativismo de crédito do Brasil foi a inauguração da agência na Avenida Paulista, em São Paulo (SP). A cooperativa, que nasceu de maneira humilde, chegava a um dos principais centros financeiros do país.

Certificação da cooperativa como uma das melhores empresas para se trabalhar pela consultoria Great Place to Work (GPTW). Esse reconhecimento se manteve nos anos seguintes.

Em um cenário desafiador imposto pela pandemia do coronavírus, a cooperativa reafirmou o compromisso de ser humana e teve a resiliência de proporcionar o melhor aos associados por meio de soluções financeiras responsáveis, que incluíram fundos emergenciais e disponibilidade de assessoria pelos colaboradores, que exerceram suas atividades de maneira segura para atenderem as pessoas.

Destaque para a marca de mais de 200 mil associados e os mais de R\$ 8 bilhões em ativos administrados somados às coobrigações, o que comprova a solidez da cooperativa.

2013

2017

2019

2021

2016

2018

2020

2022

Ano da fusão entre a Sicredi Vale do Piquiri com a Sicredi ABCD SP, da região do ABCD Paulista, formando a Sicredi Vale do Piquiri Abcd PR/SP.

Admissão do associado de número 100 mil: Roberto Rodrigues, ex-ministro da agricultura.

Inauguração do Escritório Regional, em São Paulo (SP).

Expansão: são 96 agências, sendo 54 no Paraná e 42 em São Paulo.





Campo Mourão (PR)



Francisco Alves (PR)



Goioerê (PR)



Mauá (SP)



Pérola (PR)



São Paulo (SP)

## Sicredi Vale do Piquiri Abcd PR/SP encerra assembleias de 2023

No total, cerca de 27 mil pessoas participaram dos eventos presenciais; movimento foi finalizado com a reunião dos delegados de núcleos

O Sicredi tem orgulho em saber que os associados podem participar das tomadas de decisões sobre temas que transformam e fazem a diferença no local onde vivem. Por meio das assembleias, a força do cooperativismo é colocada em prática, o que gera impacto positivo de verdade. Na Sicredi Vale do Piquiri Abcd PR/SP, esse movimento contou com 61 reuniões presenciais, em quatro eventos por dia, realizados de 30 de janeiro a 24 de fevereiro, com o envolvimento das 96 agências da cooperativa e a presença de aproximadamente 27 mil participantes, entre colaboradores e associados. Juntos, todos decidiram e colocaram em exercício seus papéis de donos do negócio.

“Em uma sociedade de pessoas, é importante que todos participem e, assim, possam fazer a diferença. Os associados decidiram juntos, e isso serviu de subsídio para os delegados, que levaram as deliberações de cada núcleo para a assembleia geral. O cooperativismo soma o econômico com o social, e isso ajuda a promover o crescimento das regiões em que atuamos”, destaca o presidente da Sicredi Vale do Piquiri Abcd PR/SP, Jaime Basso.

Para consolidar o processo, os delegados de todos os 105 núcleos da cooperativa se reuniram em Palotina (PR) para a assembleia geral.



## Números de 2022

A Sicredi Vale do Piquiri Abcd PR/SP encerrou o ano com **96 agências**, sendo 54 no Paraná e 42 em São Paulo, e **com mais de 200 mil associados**, um crescimento de 12% comparado a 2021.

A **captação totalizou R\$ 5,1 bilhões**, com 24% de crescimento.

O **crédito superou a marca de R\$ 5,5 bilhões** e indicou um crescimento de 20,58%.

Os **ativos totalizaram R\$ 7,4 bilhões** que, somados às coobrigações, fizeram com que os **ativos + coobrigações ultrapassassem os R\$ 8,3 bilhões**.

Tudo isso gerou o **resultado de R\$ 148,84 milhões**.

## Relatório Anual 2022

Durante as assembleias, a Sicredi Vale do Piquiri Abcd PR/SP divulgou o Relatório Anual 2022, documento que demonstra o desempenho financeiro e os destaques da cooperativa, além de assuntos que orientam a estratégia de geração de valor econômico, social e ambiental na região: relacionamento e cooperativismo, soluções responsáveis e desenvolvimento local.

No relatório constam ainda as ações que geraram renda e contribuíram para a melhoria da qualidade de vida das pessoas. Ao longo do ano passado, a instituição realizou várias iniciativas para se manter próxima à rotina dos associados, conhecendo de perto seus objetivos pessoais e profissionais. ○

Ubiratã (PR)

Umuarama (PR)

Palotina (PR)

Assembleia Geral com os delegados de núcleos

Assembleia Geral com os delegados de núcleos



Aponte a câmera do seu celular e acesse o Relatório Anual on-line



Aponte a câmera do seu celular e assista aos vídeos da retrospectiva do ano



Aponte a câmera do seu celular e assista ao vídeo com as demonstrações financeiras



## Na linguagem do Sicredi, o associado é o maior beneficiado

*Uma sociedade mais próspera se faz também por meio da acessibilidade dos produtos e serviços financeiros e dos canais de atendimento*

Uma das coisas que fazem o Sicredi ser diferente é o atendimento humanizado, com todas as pessoas sendo tratadas de forma igualitária. Para que isso aconteça, a comunicação precisa ser acessível e clara, além de adaptada para as necessidades individuais, como é o caso das pessoas com surdez e/ou com deficiência auditiva.

Foi a partir dessa necessidade que surgiu o atendimento em Libras (Língua Brasileira de Sinais) voltado às pessoas surdas e/ou com deficiência auditiva. De

forma próxima e simples, o associado pode ser atendido na agência por intérpretes que auxiliam na comunicação. Nos primeiros nove meses de implantação na Sicredi Vale do Piquiri Abcd PR/SP, foram realizados 133 atendimentos em parceria com a central de tradução simultânea ICOM.

Outra iniciativa que promove a inclusão de pessoas com deficiência auditiva no atendimento é a videochamada em Libras via WhatsApp. Essa tecnologia está alinhada ao direcionamento de atender às necessida-



# comitê de *inclusão e diversidade*

## Comitê de Inclusão, Diversidade e Equidade

Inclusão, diversidade e equidade são mais do que temas em destaque na sociedade. No Sicredi, essa pauta compõe uma agenda que dialoga com tudo o que a instituição financeira cooperativa faz e a qual aspira. Com base nesses princípios, o Sicredi lançou em dezembro de 2022 o Comitê de Inclusão, Diversidade e Equidade, estruturado com base nas diretrizes orientativas de sustentabilidade para o tema.

O comitê contribui para que a agenda de inclusão, diversidade e equidade seja incorporada de forma transversal na atuação das cooperativas e seja parte da cultura organizacional. O comitê também oferece um direcionamento institucional às iniciativas já implementadas.

Por meio do comitê, o Sicredi contribuiu, cada vez mais, na construção de um ambiente inclusivo e diverso, dando valor à pluralidade de pensamentos, colaboração e inovação. ○

des das pessoas por meio do relacionamento simples e próximo. Para utilizar essa função, a pessoa entra em contato pelo telefone (51) 3358-4770, e o atendimento acontece de forma simples por meio do Theo, a inteligência artificial do Sicredi, e, depois, migra para uma conversa em vídeo ou áudio, de acordo com as necessidades do associado.

Vale lembrar que o site do Sicredi também é acessível em Libras.



Aponte a câmera do seu celular e fale com a gente pelo WhatsApp

## Objetivos de Desenvolvimento Sustentável

Inclusão e diversidade se enquadram nos compromissos sociais do Sicredi e fazem parte dos ODS das Organizações das Nações Unidas (ONU), em particular do objetivo 5, que trata sobre a igualdade de gênero, e do objetivo 10, que aborda a redução das desigualdades.





# Sicredi incentiva o empreendedorismo feminino

Carteira de crédito voltada para empreendedoras é de R\$ 7,7 bilhões

A fim de ajudar a desenvolver o empreendedorismo feminino, o Sicredi tem realizado captações no mercado nacional e internacional para fomentar o crédito. A carteira de crédito para empresas lideradas por mulheres (mais de 50% do capital social) fechou 2022 em R\$ 7,7 bilhões em mais de 228 mil operações.

O acesso a crédito com taxas justas é essencial para o desenvolvimento de todos os negócios, principalmente os pequenos. É por isso que a instituição financeira cooperativa dá uma atenção especial ao direcionar recursos para o público feminino, pois são

elas que, muitas vezes, encontram ainda mais desafios para empreender. Por acreditar na força da diversidade e da inclusão, o Sicredi tem orgulho em ajudar milhares de mulheres em suas jornadas profissionais, o que beneficia toda uma cadeia a partir da geração de empregos e pagamento de fornecedores.

Para isso, o Sicredi tem buscado recursos no mercado internacional para apoiar empreendedoras brasileiras. Foram R\$ 438 milhões captados em novembro de 2021 junto à DEG e à Proparco, instituições alemã e francesa, respectivamente, e R\$ 496 milhões em um empréstimo sindicalizado contando com a

estruturação da International Finance Corporation (IFC) e recursos dos bancos SMBC e BNP Paribas, em abril do ano passado. Ainda, parte dos R\$ 780 milhões captados via emissão de Letra Financeira Sustentável em junho de 2022 também está voltada ao público feminino.

## Comitê Mulher

Nacionalmente, o Sicredi realiza o Comitê Mulher, uma solução não financeira, que desde 2020 potencializa a pauta da inclusão, da diversidade e da equidade em toda a estrutura da instituição. Indo além da formação de grupos de discussão sobre esses temas, a iniciativa engloba um conjunto de ações que buscam promover a equidade de gênero, o empoderamento e a capacitação de mulheres para que elas possam participar da gestão em todos os níveis da



Aprender é o  
**melhor  
negócio**

Conheça nosso  
**Curso Mulher  
Empreendedora.**  
É gratuito.

 **Sicredi**






organização e aumentar sua representatividade no cooperativismo de crédito.

Somente na Sicredi Vale do Piquiri Abcd PR/SP, foram oficializados 22 comitês locais em 2022, com a participação de mais de 300 associadas e colaboradoras.

Inclusão, diversidade e equidade são temas impulsionados por meio da agenda 2030 do Pacto Global da ONU e seus 17 Objetivos de Desenvolvimento Sustentável (ODS). O Comitê Mulher atende diretamente ao objetivo “Igualdade de Gênero” (ODS 5), que visa alcançar a igualdade de gênero e empoderar todas as mulheres e meninas.

### Curso gratuito

No mês da mulher, o Sicredi lançou o curso Mulher Empreendedora, on-line e totalmente gratuito na plataforma Sicredi na Comunidade. A qualificação é indicada àquelas que buscam aprimorar as habilidades e competências relativas ao tema, e auxilia na criação e expansão de seus negócios. 



Aponte a câmera do seu celular para participar do curso

# Sicredi lança plataforma de compras on-line exclusiva para os associados

Marketplace complementa o portfólio da instituição financeira cooperativa, ampliando a presença no ciclo de vida dos associados

O Shopping do Sicredi é uma loja on-line exclusiva para os associados, onde é possível encontrar produtos de comércios parceiros, em um só lugar, com benefícios exclusivos. O marketplace é mais uma facilidade que os associados podem ter e uma oportunidade de fortalecimento do cooperativismo e da economia local, já que, em breve, associados pessoa jurídica também poderão vender seus produtos dentro do Shopping.

O marketplace está disponível em [www.shopping.sicredi.com.br](http://www.shopping.sicredi.com.br), pelo internet banking, ou pelo menu dos aplicativos Sicredi e Sicredi X.

## Como comprar no Shopping Sicredi?

Para conferir todas as ofertas e realizar as com-

pras, basta que o associado faça o cadastro direto no site. Depois de cadastrado, é só acessar o Shopping. É simples e seguro.

## Quais são as principais vantagens de comprar no Shopping Sicredi?

**Facilidade de pagamento:** possibilidade de utilizar diferentes meios de pagamento, como Pix e cartão de crédito do Sicredi.

**Diversificação de itens:** grande variedade de produtos de marcas parceiras, como itens de decoração, móveis, livros, smartphones, utilidades domésticas e muito mais.

**Produtos do Sicredi:** além dos produtos de diversas marcas, o associado também encontra produ-

## Passo a passo para seu primeiro acesso

1

Acesse a home no menu para fazer o login.

2

Clique em "Sou associado do Sicredi"

3

Escolha uma das alternativas.

4

Insira o seu e-mail se você escolheu receber o código por ele.



tos exclusivos com a marca do Sicredi, como garrafas térmicas, cadeiras de praia e caixas térmicas, por exemplo.

**Troca de pontos por produtos:** o associado que já acumula pontos dos cartões Sicredi poderá trocá-los por produtos no Shopping.

### O que o associado encontra no Shopping Sicredi?

Ao acessar o Shopping, o associado confere todos os departamentos disponíveis, como eletrodomésticos, petshop, eletroportáteis, ar e ventilação, smartphones, TVs, livros e muito mais. O catálogo traz itens para todos os momentos e necessidades do dia a dia, desde presentes até móveis para a casa. Além disso, o associado pode criar uma lista de favoritos antes de decidir pela compra. ○



Aponte a câmera do seu celular e confira o passo a passo para realizar o login



Aponte a câmera do seu celular e acesse o Shopping Sicredi

5



Preencha o campo de texto com o código que você recebeu por e-mail.

7



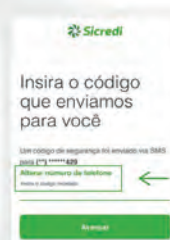
Para entrar na sua conta, insira os dados solicitados e a **senha** que você utiliza para acessar nossos **canais digitais** (aplicativos do Sicredi e Internet Banking).

6



Para entrar na sua conta, insira os dados solicitados e a **senha** que você utiliza para acessar nossos **canais digitais** (aplicativos do Sicredi e Internet Banking).

8



Digite o código que você recebeu por SMS.

Caso o seu celular esteja desatualizado, siga as orientações para atualizá-lo.

# Em campanha de incentivo à poupança, Sicredi sorteia R\$ 2,5 milhões em prêmios

*Instituição financeira cooperativa promove modalidade que fortalece o hábito de poupar e gera benefícios coletivos; no cooperativismo de crédito, recursos captados se transformam em crédito que fomenta as atividades no campo e na cidade*

A poupança é o investimento mais utilizado pelos brasileiros. De acordo com levantamento mais recente da Associação Brasileira das Entidades dos Mercados Financeiro e de Capitais (ANBIMA), 23% dos entrevistados utilizam a modalidade mais tradicional do país. Ainda de acordo com a pesquisa Raio X do Investidor, publicada pela entidade, a poupança é a opção preferida entre entrevistados de todas as classes sociais, sendo que 34% das pessoas das classes A e B têm aplicações na modalidade, 8% em fundos de investimentos e 5% têm ações em bolsa de valores. Na classe C, 23% dos entrevistados utilizam a poupança e somente 2% guardam recursos em fundos de investimentos. A praticidade, o baixo risco e a liquidez da poupança podem ajudar a explicar por que a modalidade de investimento continua tão popular.

Ciente da importância da agenda BC#, lançada

pelo Banco Central do Brasil, que busca promover a educação financeira e a sustentabilidade econômica no país, o Sicredi fortalece o hábito de poupar, inclusive para diversificação de investimentos. Há mais de cinco anos, a primeira instituição financeira cooperativa do

## Saiba como participar da promoção Poupança Premiada

A cada R\$ 100,00 aplicados na poupança do Sicredi é gerado automaticamente um número da sorte para o associado concorrer aos sorteios, que são realizados pela Loteria Federal. Não é necessário se cadastrar. Se as aplicações forem na modalidade programada (quando o poupador autoriza o débito mensal na conta), as chances de ganhar dobram. Todas as agências das cooperativas filiadas à Central Sicredi PR/SP/RJ estão participando da promoção. A data limite de participação para os depósitos serem processados e gerarem números da sorte é dia 10 de dezembro.



Promoção  
**Poupança Premiada**  
Sicredi



país realiza a promoção Poupança Premiada Sicredi nos estados do Paraná, São Paulo e Rio de Janeiro. A campanha de incentivo terá 200 sorteios semanais de R\$ 5 mil, além de um prêmio especial de R\$ 500 mil, em outubro, celebrando o Dia Mundial da Poupança – e um grande sorteio final de R\$ 1 milhão, em dezembro. Ao todo, serão R\$ 2,5 milhões em prêmios que estimulam ainda mais os associados a realizarem planejamento financeiro poupando recursos.

A poupança é também um investimento social e sustentável: ao poupar recursos no Sicredi, o associado, além de aumentar as suas economias, ajuda a fomentar o ciclo virtuoso gerado pelo cooperativismo de crédito. Os valores captados pelas cooperativas do Sicredi se transformam em linhas de crédito comercial e rural, injetando recursos que ajudam a movimentar a economia local. No campo, esse recurso promove a concessão de crédito rural com taxas mais justas e acessíveis, especialmente para as linhas voltadas à agricultura familiar. Isso significa que a poupança possui benefícios individuais de educação financeira, reforço do planejamento das finanças, além de coletivos, porque gera renda e desenvolvimento social e econômico.

Somente em 2022, a instituição financeira cooperativa chegou a R\$ 179 bilhões em recursos captados

e administrados, uma alta de 39% em relação a 2021. Esse crescimento permitiu ao Sicredi chegar a uma carteira de crédito total da ordem de R\$ 160 bilhões, beneficiando centenas de milhares de famílias, empresas e produtores rurais com crédito para alavancar negócios e sonhos.

Para muitas famílias, a poupança ajuda a fortalecer importantes conceitos de educação financeira com o hábito de poupar recursos de forma simples, seja para a realização de um sonho ou para segurança em

#### Saiba como participar da promoção Capital Premiado

A cada R\$ 100,00 integralizados na conta capital é gerado automaticamente um número da sorte para o associado concorrer aos sorteios, que são realizados pela Loteria Federal. Não é necessário se cadastrar. Se as aplicações forem na modalidade programada (quando o associado autoriza o débito mensal na conta), as chances de ganhar dobram. Todas as agências das cooperativas filiadas à Central Sicredi PR/SP/RJ estão participando da promoção. A data limite de participação para os depósitos serem processados e gerarem números da sorte é dia 8 de dezembro.



**Promoção**

# Capital Premiado

**Investir em capital social rende mais para o seu futuro.**



momentos de imprevisto. Com a modalidade, os poupadores vão se descobrindo investidores e diversificando mais a carteira com o passar do tempo.

### Campanha de capital social sorteia R\$ 1 milhão em prêmios

O capital social é o propulsor para fazer o ciclo virtuoso do cooperativismo girar. A cota capital é a participação que cada associado possui na cooperativa, integralizada no momento da associação e quando ele desejar aumentar o seu capital. A soma de todas essas cotas-partes é o que configura o capital social, uma das fontes de formação do patrimônio da cooperativa e importante fator para o atendimento das demandas

dos associados. Além de tudo isso, esse recurso não fica parado e pode ser corrigido por meio de pagamentos de juros ao capital, formando, assim, uma reserva para o futuro.

Assim como na campanha da poupança, o Sicredi incentiva o hábito de poupar recursos com a promoção Capital Premiada, que vai sortear R\$ 1 milhão. Ao longo do ano, serão dez sorteios mensais de R\$ 10 mil cada. ○



Aponte a câmera do seu celular e saiba mais sobre a promoção Poupança Premiada



Aponte a câmera do seu celular e saiba mais sobre a promoção Capital Premiada

**Promoção**

# Capital Premiado

**Investir em capital social rende mais para o seu futuro.**

Concorra a

## R\$ 1 milhão em prêmios\*

[capitalpremiadosicredi.com.br](http://capitalpremiadosicredi.com.br)

Período de participação de 06/05/2023 a 08/12/2023. Sorteio de Capitalização de Pagamentos Únicos, modalidade prêmios, realizado pela MAPFRE CAPITALIZAÇÃO S.A. CNPJ 09.928.288/0001-90. Prêmios: R\$ 10 mil a R\$ 100 mil. Sorteio de participação nos lucros. Quantidade de prêmios: 30. Quantidade de prêmios por pessoa: 100. \*Valor do prêmio líquido de imposto de renda. Consulte regulamento completo no site [www.capitalpremiadosicredi.com.br](http://www.capitalpremiadosicredi.com.br). Canal de Ouvidoria: 0800 040 2121. SAC: 0800 12 1212 / Atendimento Atendimento ao Cliente: 0800 12 1212. Ouvidoria: 0800 040 2121.

# Sicredi inicia Programa de Educação Financeira nas Escolas

*Ação tem a finalidade de incentivar hábitos financeiros sustentáveis na vida de crianças e adolescentes*

A Sicredi Vale do Piquiri Abcd PR/SP buscou parcerias com escolas públicas em cinco municípios da área de atuação da cooperativa e iniciou turmas do Programa de Educação Financeira nas Escolas. A iniciativa foi criada pela Fundação Sicredi e tem como meta desenvolver nas crianças e nos adolescentes hábitos financeiros sustentáveis.

“Essa ação será muito importante, pois os projetos vivenciados em sala de aula envolvem a comunidade local e convidam a família para uma mudança de hábitos”, comenta a gerente de desenvolvimento do cooperativismo na Sicredi Vale do Piquiri Abcd PR/SP, Cláudia Bonatti.

Os projetos são desenvolvidos por meio de metodologias ativas, nos quais professores e estudantes são protagonistas no processo de aprendizagem. Assim, há uma visão integral da educação financeira, conectando a realidade e a vida das pessoas.

“Acredito muito nessa proposta de educação financeira, pois são hábitos adquiridos e levados para a vida”, diz o assessor pedagógico Eder Cordeiro.

O programa está sendo desenvolvido nos municípios de Campo Mourão, Farol, Iporã, Ubatã e Xambrê, no Paraná, com participação inicial de 55 professores, de 9 escolas. ○



Habilitação de professores pelo Programa de Educação Financeira nas Escolas

## Você conhece o significado do logo do Sicredi?

Logo é formado por um cata-vento, usado para representar o giro a favor do desenvolvimento

As sete pás do cata-vento representam os sete princípios do cooperativismo, o que direciona todas as atividades do modelo de negócio do Sicredi. ○







*Evento do PUFV em Goioerê (PR)*



*Para Jaime Basso, investir em educação é um compromisso com as regiões onde a cooperativa está presente*



## Sicredi Vale do Piquiri Abcd PR/SP reúne profissionais de educação do Programa A União Faz a Vida

*Encontros em Goioerê (PR) e Palotina (PR) contaram com mais de 780 participantes*

**A** Sicredi Vale do Piquiri Abcd PR/SP reuniu profissionais de educação em dois eventos que marcaram o início das atividades do ano letivo do Programa A União Faz a Vida (PUFV). Os encontros nas cidades de Goioerê (PR) e de Palotina (PR), realizados no início de fevereiro, contaram com mais de 780 presentes, entre professores, diretores e secretários de educação, de 23 localidades.

Os participantes tiveram a oportunidade de assistir a uma palestra sobre aprendizagem visível com o professor José Motta, além de acompanharem a exposição de alguns dos trabalhos realizados por alunos do PUFV e do programa Educação Financeira nas Escolas.

De acordo com o presidente da Sicredi Vale do Piquiri Abcd

PR/SP, Jaime Basso, investir em educação é uma forma nobre de mostrar o compromisso com as localidades onde a cooperativa está presente. “O Programa A União Faz a Vida é fantástico e é fundamental contar com o público presente nesses eventos para que possamos dar nossa parcela de contribuição. Agradeço a todos pelo trabalho desempenhado.”

Para a gerente de desenvolvimento do cooperativismo na Sicredi Vale do Piquiri Abcd PR/SP, Cláudia Bonatti, todos os envolvidos estão animados para continuar com as atividades. “Depois de dois anos que não podemos nos reunir devido à pandemia do coronavírus, voltamos com esse evento com uma energia tão positiva. O professor Motta conversou com a gente sobre a prática na sala de aula. Além disso, vimos a exposição de trabalhos incríveis realizados no

ano passado e tivemos muitas trocas de experiências. Com certeza, esse será o melhor ano do PUFV na cooperativa.”

O professor e palestrante José Motta destaca os assuntos abordados durante a palestra: “Nós falamos, principalmente, sobre a ressignificação didática do professor por meio do pensar, fazer e sentir do aluno, para que ele, assim, possa mudar o comportamento e termos uma aprendizagem cada vez mais visível nas escolas.”

Secretária de educação de Peabiru (PR), Cleosir Venceslau Fermiño reforça que é maravilhoso estar com outros profissionais para adquirir novos conhecimentos. “Essa palestra vem agregar muito aos nossos professores, o que irá enriquecer o trabalho pedagógico deles dentro de sala de aula com as nossas crianças.”





Fotos: Divulgação Sicredi

Encontro em Palotina (PR)

### Nova campanha do Programa A União Faz a Vida

Para reforçar a importância do PUFV, o Sicredi lançou uma nova campanha institucional. Com o mote “Gente que pergunta cresce”, a iniciativa apresenta uma equipe de repórteres crianças e adolescentes, os “perguntadores”, que sai em busca de perguntas sobre assuntos relacionados ao programa. Em formatos diversos de programetes e trailers, eles entrevistam alunos, educadores, pais, comunidade, entre outros públicos, que falam sobre os impactos positivos da ação educacional do Sicredi.

A campanha tem o objetivo de divulgar a iniciativa e seu impacto nas regiões em que o Sicredi atua. O PUFV traz para as escolas uma forma diferente de ensinar e aprender, que estimula crianças e adolescentes a perguntar, para explorar novos saberes e encontrar novas respostas. ○



Aponte a câmera do seu celular e confira a nova campanha

## Show Rural 2023: Sicredi tem resultado histórico com R\$ 326 milhões em volume de negócios

Bom momento da safra e expectativa de colheita recorde demonstram otimismo do setor do agronegócio; volume representa um aumento de 48% em relação ao ano anterior

Comprometido com o fortalecimento do agronegócio, o Sicredi recebeu milhares de associados entre os dias 6 e 10 de fevereiro durante o Show Rural Coopavel 2023, que registrou mais de 380 mil visitantes neste ano - um recorde histórico. Ao todo, foram protocoladas 544 propostas de financiamento, totalizando R\$ 326 milhões em volume de negócios. O valor é 48% superior ao registrado na edição anterior da feira.

Mais de 90 propostas foram para aquisição e instalação de sistemas de energia fotovoltaica - número que comprova a efetividade da agenda sustentável da instituição, que conscientiza associados e colaboradores sobre os benefícios econômicos e ambientais do uso de energias renováveis, sobretudo a solar.

Durante a feira, foram comercializadas 75 cotas de consórcio de máquinas e implementos, totalizando R\$ 14,29 milhões em cartas de crédito. Essa é uma modalidade interessante para a melhoria da infraestrutura de produção no campo. Além de não ter juros, é uma oportunidade de aumento de patrimônio a médio e longo prazos.

### Foco no produtor rural

Com diversas opções de produtos e serviços voltados diretamente para pequenos, médios e grandes agricultores, o Sicredi, que é a segunda maior instituição financeira na concessão de crédito rural no Brasil, liberou R\$ 28,5 bilhões aos agricultores no primeiro semestre do Plano Safra 2022/2023 e estima contemplar o montante em aproximadamente 272 mil operações. ○



Estande do Sicredi no Show Rural 2023



Foto: Divulgação Sicredi

Domingos Turci, de Umuarama (PR)

## Histórias que fazem a diferença e constroem uma sociedade mais próspera

Vídeo da série destaca a paixão de associado pelo Sicredi e pelo cooperativismo

Todos os dias, os colaboradores do Sicredi colocam em prática o propósito de construir uma sociedade mais próspera: em cada atendimento, em cada conversa, em cada necessidade atendida. É acreditar nos sonhos dos associados, vibrar com as suas conquistas e caminhar lado a lado para atender as necessidades de cada um, de um jeito próximo e humano.

A história que o Domingos Turci, de Umuarama (PR), conta é um exemplo disso e evidencia o que de fato faz o Sicredi ser diferente. O associado descreve, em forma de música, um pouco dessa relação especial. ○



Aponte a câmera do seu celular e assista à história do Domingos

## Sicredi anuncia parceria com a VR

Objetivo é oferecer soluções que facilitem a rotina dos associados pessoa jurídica ao disponibilizar benefícios aos seus colaboradores

O Sicredi passa a ofertar os serviços da VR aos associados pessoa jurídica (PJ). O objetivo da parceria é oferecer soluções que facilitem a rotina desse público, ao disponibilizar benefícios aos seus colaboradores.

Os associados PJ representam 15% da base do Sicredi. Entre os fatores considerados pela instituição financeira para a parceria estão a isenção do valor de adesão por parte das empresas, a agilidade na emissão, entrega e cargas nos cartões dos trabalhadores, além de diferenciais como o programa de fidelidade e marketplace da VR, que proporcionam diversas vantagens aos asso-

ciados, e a capilaridade da parceira nas regiões onde o Sicredi está presente.

Há mais de 40 anos no mercado, a VR possui 50 mil empresas clientes e 550 mil pontos de aceitação em todo o país. Com selo de excelência no Reclame Aqui, a empresa preza pelo relacionamento com os clientes, investindo em inovação, digitalização e em uma proposta de valor para os empregadores e trabalhadores. ○



Aponte a câmera do seu celular e saiba mais sobre a parceria



Promoção

# Capital Premiado

**Investir em capital social  
rende mais para o seu futuro.**

Concorra a  
**R\$ 1 milhão  
em prêmios\***

**É dinheiro além da *conta*!**

***Conta* pra fortalecer sua cooperativa.**

***Conta* pra fazer mais na sua região.**

***Conta* pra investir no seu futuro.**

**R\$ 100**  
no capital social  
**=**  
**1** número  
da sorte para  
concorrer

Capital Social  
**Programado**  
**=**  
números em  
**dobro**

Consulte seus números  
da sorte e regulamento no site  
[capitalpremiadosicredi.com.br](http://capitalpremiadosicredi.com.br)

Período de participação de 06/03/2023 a 08/12/2023. Título de Capitalização de Pagamento Único. Modalidade Incentivo, emitido pela MAPFRE CAPITALIZAÇÃO S/A, CNPJ 09.382.898/0001-00, Processo SUSP nº 15414.637907/2022-58. Cessão de participação nos sorteios. Quantidade de sorteios previstos: 10. Quantidade de prêmios previstos: 100. \*Valor da premiação líquida de imposto de Renda. Consulte regulamento completo no site [www.capitalpremiadosicredi.com.br](http://www.capitalpremiadosicredi.com.br). Canal de Ouvidoria: 0800 646 2519. SAC - 0800 724 7220 / Deficientes Auditivos ou de Fala - 0800 724 0523. Ouvidoria - 0800 646 2519.





**Poupe  
sem parar  
pra viajar  
e ganhar.**



Promoção  
**Poupança  
Premiada**  
Sicredi

**Traga a sua poupança  
para o Sicredi e concorra.**

Mais de  
**200**  
chances  
de ganhar

R\$ **2,5**  
milhões  
em prêmios\*



Cada R\$ 100,00 =  
1 número da sorte



Poupança programada =  
números da sorte em dobro



Sorteios  
toda semana

Números da sorte e regulamento em  
[poupancapremiadasicredi.com.br](http://poupancapremiadasicredi.com.br)



Período de participação de 06/03/2023 a 10/12/2023. Título de Capitalização de Pagamento Único, Modalidade Incentivo, emitido pela MAPFRE CAPITALIZAÇÃO S/A., CNPJ 09.382.998/0001-00, Processo SUSEP nº15414.602023/2022-82. Cessão de participação nos sorteios. Quantidade de sorteios previstos: 40. Quantidade de prêmios previstos: 202. \*Valor da premiação líquida de Imposto de Renda. Consulte regulamento completo no site [www.poupancapremiadasicredi.com.br](http://www.poupancapremiadasicredi.com.br). Canal de Ouvidoria: 0800 646 2519. SAC - 0800 724 7220 / Deficientes Auditivos ou de Fala - 0800 724 0525. Ouvidoria - 0800 646 2519.