

RELATÓRIO ANUAL COOPERATIVA **SICREDI CEARÁ** **2022**



PENSAR
GLOBAL,
AGIR
LOCAL

Sumário

Mensagem da Liderança	4
120 ANOS DO COOPERATIVISMO	7
120 anos de Sicredi	8
Linha do tempo	10
Nossa essência cooperativista	14
NOSSA COOPERATIVA/NOSSA CENTRAL	17
Nossa Cooperativa/Nossa Central	18
Destaques 2022	20
ESTRATÉGIA DE SUSTENTABILIDADE	23
Nossa Estratégia de Sustentabilidade	24
RELACIONAMENTO E COOPERATIVISMO	29
Difundir o cooperativismo e a sustentabilidade	30
Fortalecer nosso modelo de governança	31
Promover a inclusão e a diversidade	32
SOLUÇÕES RESPONSÁVEIS	35
Promover a educação financeira	36
Oferecer soluções financeiras e não financeiras com impacto positivo econômico, social e ambiental	37
Promover a gestão integrada de riscos	41
Promover a gestão ecoeficiente	42
Atuar com fornecedores e parceiros com gestão sustentável	43
DESENVOLVIMENTO LOCAL	45
Fomentar a economia local	46
Promover a inclusão financeira	47
Promover o desenvolvimento de pessoas	48
Contribuir para o desenvolvimento das comunidades	50
DEMONSTRAÇÕES FINANCEIRAS	52

Mensagem da Liderança



Caro associado,

Em 2022, enfrentamos uma conjuntura econômica nacional desfavorável, rescaldo da pandemia do COVID, acrescido das consequências desastrosas da guerra na Ucrânia que trouxe enormes desafios à cooperativa, demandando muito esforço, dedicação, ousadia e resiliência de todos – dirigentes, colaboradores e associados.

Chegou a hora de fazermos uma síntese das realizações que fomos capazes de realizarmos nesse difícil ano, através da publicação do Relatório de Anual de Gestão da Sicredi Ceará.

Esse é um trabalho redigido a várias mãos, escrito com linguagem leve e moderna, que tem por objetivo permitir uma leitura rápida e fácil.

Mesmo sintética, tem o conteúdo denso o suficiente para entendermos a jornada de trabalho vivenciada e os resultados alcançados.

O relato começa com um rápido resgate das origens do cooperativismo de crédito em Rochdale, Inglaterra, seguido da ação visionária do padre Theodor Amstad quando cria e desenvolve, no ano de 1902, em Nova Petrópolis - RS, a primeira cooperativa de crédito do Brasil, embrião do Sistema Sicredi.

Segue, mostrando na linha do tempo as etapas percorridas na criação desse robusto sistema, permitindo que possamos comemorar 120 anos de existência, em 2022.

Em que estágio de desenvolvimento está a Sicredi Ceará? Começaremos

a responder a essa pergunta, lendo a mensagem do nosso vice-presidente, Dr. Hegel Nobrega, que resume em poucas palavras o quanto estamos inseridos no rol de empresas modernas e socialmente responsáveis.

A seguir, você terá uma visão do resultado estratégico e operacional alcançado por nossa cooperativa, ancorado no propósito, missão, visão e valores definidos no planejamento estratégico. Poderá, então, analisar os resultados obtidos, tirar conclusões e fazer proposições de melhorias durante à assembleia geral de prestação de contas que acontecerá em abril próximo.

Fechando esse item, você terá a oportunidade de ler o texto produzido por nosso diretor executivo – Dr. Eduardo Demes, onde ele faz uma análise realística e desafiadora do que enfrentamos em 2022 e que se estenderá por 2023, sem contudo, deixar de acreditar que venceremos. Leitura imperdível.

Por fim, o relatório nos mostra o quanto estamos alinhados a uma robusta estratégia de sustentabilidade, que incorpora as melhores práticas de gestão sobre o tema e está alicerçada em quatro pilares: econômico, social, ambiental e governança.

Para nortear nossa estratégia de desenvolvimento sustentável, estabelecemos direcionadores de sustentabilidade e temas focais que são monitorados continuamente através de um Referencial de Desenvolvimento sustentável, plataforma de indicadores e metas que facilita a análise e a tomada de decisão.

A secção termina com os resultados alcançados pela Sicredi Ceará no campo da sustentabilidade, demonstrando que estamos progredindo, mas que temos muito a avançar.

Boa leitura.

Glauco Kleming

Presidente



01

120 anos do Cooperativismo

120 ANOS SICREDI_____ 08

Linha do tempo _____ 10

OS 7 PRINCÍPIOS DO COOPERATIVISMO_____ 12

Os Pioneiros de Rochdale _____ 13

Nossa essência cooperativista _____ 14

Cooperativismo: *120 anos de Sicredi*

Em 2022, o Sicredi completou 120 anos de história. Uma jornada que esteve intimamente conectada com os princípios do cooperativismo, gerando valor aos associados e comunidades onde estamos presentes.

Nossa origem aconteceu com a fundação da primeira Cooperativa de Crédito do Brasil, em 1902, pelo padre jesuíta Theodor Amstad e um grupo de imigrantes alemães, pequenos proprietários e trabalhadores rurais de Nova Petrópolis, no Rio Grande do Sul.



+ de 33 mil
associados
no Ceará.



+ de 1 bilhão
em ativos
no Ceará.



73 milhões
de carteira
em energia
renovável.

Theodor Amstad nasceu na Suíça, em 1851. Desde jovem, se dedicou a atividades comunitárias na Alemanha, Inglaterra e Holanda, aprendendo sobre a importância das ações cooperativas para o desenvolvimento dos trabalhadores locais. Em Nova Petrópolis (RS), o padre se uniu a 20 associados locais e, juntos, colocaram em prática essa visão coletiva para a construção de um futuro melhor.

Eles deram início a um empreendimento cooperativo que inspirou a criação de muitas outras caixas de crédito rural no país, além da primeira Central reunindo Cooperativas, ainda nas primeiras décadas do século XX.

Ao longo dos anos, o modelo foi levado adiante, superou os desafios que surgiram no contexto brasileiro, prosperou e se modernizou. Do campo chegou às cidades, mantendo através dos tempos o propósito de agregar renda por meio de investimentos e recursos compartilhados, com igualdade de participação e benefícios a todos os associados e promoção da qualidade de vida.

“



A Sicredi Ceará vive um momento de integração em todo o nosso Estado, compartilhando experiências, agregando conhecimentos, inovando em processos e tecnologia, expandindo cada vez mais sua atuação, fazendo parte do crescimento e desenvolvimento econômico do nosso povo.

A educação financeira, o desenvolvimento social, o fortalecimento econômico da nossa região é o nosso verdadeiro propósito, embasado em valores que nós construímos juntos, com os pilares da sustentabilidade, diversidade, equidade e principalmente do respeito.

Queremos e estamos prontos para participar, cada vez mais, do dia a dia dos nossos associados e de suas famílias. Vamos juntos construir um mundo melhor.

Hegel Nóbrega

Vice-Presidente

Linha do tempo

Conheça alguns fatos históricos relevantes da nossa história.



1902

Constituição da primeira cooperativa de crédito da América Latina, em Nova Petrópolis/RS, atual Sicredi Pioneira RS.



1964

Reformulação do Sistema Financeiro Nacional
Lei nº 4.595/64, que impôs restrições normativas ao funcionamento das cooperativas de crédito.



1971

Sancionada a Lei nº 5.764/71 que **definiu o regime jurídico das sociedades cooperativas.**



1988

Nova Constituição Federal estabelece condições regulatórias favoráveis às cooperativas de crédito. A promulgação da Constituição de 1988 representou, para o cooperativismo de crédito, a possibilidade de atingir a autonomia operacional almejada desde as origens do movimento no Brasil.



1995

Constituição do Bansicredi, primeiro banco cooperativo privado do Brasil, responsável por instituir autonomia financeira às cooperativas e permitir acesso mais eficiente ao mercado financeiro e a programas especiais de financiamento.



2008

Constituição da
Sicredi Participações
- SicrediPar.



2018

Conclusão do processo de migração das cooperativas e da Central Sicredi Norte/Nordeste. A migração tornou-se um marco em nossa história não só pela expansão em si, como também pela maneira como foi desenvolvida, baseada na integração sistêmica de diferentes culturas.



2020

Sicredi torna-se
Membro do Pacto
Global da ONU.



2022

Sicredi comemora
120 anos de trajetória no
cooperativismo
de crédito.



Saiba mais sobre nossa história na publicação
A Trajetória do Sicredi: <https://www.sicredi.com.br/trajetoria/>

2 Gestão democrática

Todos os associados possuem o mesmo poder de voto, com o mesmo peso nas assembleias. Dessa forma, todos decidem juntos os rumos da cooperativa, para tratar assuntos como eleição das lideranças, remuneração ou até mesmo os valores investidos em programas sociais.

1 Adesão livre e voluntária

As cooperativas são organizações voluntárias, abertas a todas as pessoas. Enquanto outras instituições financeiras, por exemplo, fecham acordos com grandes empresas para oferecer a conta salário de forma obrigatória para seus colaboradores, em uma cooperativa de crédito a adesão acontece de forma diferente. Após a apresentação sobre como funciona o cooperativismo, cada um pode escolher livremente se associar ou não.

OS SETE PRINCÍPIOS DO COOPERATIVISMO

Que nasceram com os Pioneiros de Rochdale e que regem as cooperativas de todo o mundo, foram reformulados ao longo dos anos para atender as demandas sociais de cada época.

Sua última atualização foi realizada pela ACI (Aliança Cooperativa Internacional) em 1995.

No Sicredi, eles nos direcionam e apoiam na geração de impacto positivo:

3 Participação econômica dos membros

Os associados participam do resultado econômico da cooperativa, ou seja, o resultado das operações geradas pelo dinheiro investido pelos associados retorna para o seu bolso, conforme decidido de forma democrática nas assembleias.

4 Autonomia e independência

A cooperativa é totalmente autônoma e independente nas suas decisões, podendo ser controlada somente pelos seus associados, num modelo de gestão democrática.

5 Educação, formação e informação

A educação, formação e informação dos associados é o caminho mais sólido para gerar prosperidade. Baseadas nesse princípio, as cooperativas fomentam diversos programas de educação nas comunidades onde estão presentes. São exemplos dessa atuação o Programa Cooperativas Escolares, o Programa A União Faz a Vida, o Programa Crescer e Cooperação na Ponta do Lápis, que formam cidadãos cooperativos que se engajam no desenvolvimento da sua

6 Intercooperação

As cooperativas trabalham em conjunto para fortalecer o movimento cooperativo. O Sicredi é um exemplo vivo disso, construído pela união de várias cooperativas, que crescem juntas num modelo de ganha-ganha, trazendo prosperidade para seus associados.

7 Interesse pela comunidade

As cooperativas de crédito podem estar inseridas em regiões com diversas oportunidades de melhorias sociais, onde instituições financeiras tradicionais não veem possibilidade de lucro. Dessa forma, cada produto ou serviço financeiro que os associados contratam na cooperativa traz um resultado para a comunidade, gerando renda, empregos e crescimento da região.

OS PIONEIROS DE ROCHDALE



O cooperativismo moderno surgiu no século XIX, na Inglaterra, com um grupo de trabalhadores que buscava a melhoria de vida e a prosperidade coletiva, dentro de um contexto de avanço da Revolução Industrial no país. Esse cenário trouxe impactos sociais devastadores para a população urbana, como fome, miséria, longas jornadas de trabalho e trabalho infantil.

Frente à dificuldade que enfrentavam para comprar alimentos e artigos essenciais, de qualidade e a preços justos, em 1844, 28 tecelões e outros artesões se reuniram e fundaram a Sociedade dos Probos Pioneiros de Rochdale (Rochdale Quitable Pioneers Society Limited).

Juntos, criaram uma alternativa que, por meio da cooperação e união de esforços, proporcionava um modelo econômico e social mais justo. Cada um dos associados contribuiu com uma libra, um investimento inicial que ajudou a abrirem as portas de um armazém cooperativo, iniciando um negócio totalmente fora dos padrões da época, **sem empregados e patrões, onde as responsabilidades e resultados eram divididos igualmente.**

Os pioneiros de Rochdale marcaram a história do Cooperativismo por entenderem que valores e princípios são necessários para um empreendimento crescer e manter o seu propósito com o passar dos anos, gerando valor a todos os envolvidos.

Nossa essência cooperativista

CICLO VIRTUOSO DO COOPERATIVISMO

Ao exercermos nosso papel ativo de associados, agindo como donos do negócio, tornamos a vida financeira de todos mais cooperativa e próspera.

Enquanto uns investem e poupam, outros usam esse montante na forma de crédito para realizar os seus sonhos, comprar, produzir e empreender.

Dessa forma, o dinheiro circula, movimenta a economia local e se transforma em oferta de empregos, produtos e serviços, geração de renda e mais oportunidades.

Nosso modelo de negócio cria um ciclo virtuoso que estimula o investimento na cooperativa e o uso de soluções financeiras que fomentam os negócios dos associados, o crescimento da comunidade e o desenvolvimento das pessoas da região.

Além disso, por meio de nossas soluções não financeiras, ampliamos o impacto positivo para além dos associados, melhorando também as condições de vida nas comunidades.

Assim, podemos dizer que o cooperativismo configura em um modelo de geração de valor diferenciado, tendo em suas raízes, o DNA da sustentabilidade.

Uma frase do Pe. Theodor Amstad, precursor do cooperativismo de crédito no Brasil, resume esse olhar:

“Não trabalhar apenas para mim mesmo, senão pelos outros ou para o bem comum”

Como se vê, a solidariedade e a responsabilidade com a sociedade — dois dos valores fundamentais do cooperativismo — já estavam presentes desde os primeiros dias do movimento no Brasil.

Temos muito orgulho do caminho que percorremos e da trajetória que construímos ao longo desses anos. Conhecer nossa história nos inspira a continuar trilhando novos passos e gerando impacto para a sociedade, através da essência do cooperativismo.



NÚMEROS DA COOPERATIVA



24 AGÊNCIAS



33 MIL ASSOCIADOS



660 MILHÕES EM CRÉDITO



02

Nossa Cooperativa

NOSSA COOPERATIVA/NOSSA CENTRAL	18
Perfil	18
Atuação Regional	19
DESTAQUES 2022	20

Nossa Cooperativa

Perfil

Somos uma das mais de 100 cooperativas integrantes do Sicredi, um sistema nacional em que os associados decidem conjuntamente os rumos da instituição financeira e formam uma rede que apoia o crescimento sustentável das comunidades.

Completamos 30 anos de atuação no Ceará e somos mais de 33

mil associados. Nossa área de atuação abrange todo o Estado.

Em 2022 tivemos um crescimento de 42% em número de associados, concluímos a união estratégica com a região do Cariri, abrimos novas agências e atingimos a marca de 1 bilhão em investimentos.



Missão

Oferecer soluções financeiras, fortalecer o cooperativismo e valorizar relacionamentos, contribuindo para a melhoria da qualidade de vida dos associados e da comunidade.



Visão

Ser a principal instituição financeira dos associados e a maior cooperativa de crédito do Nordeste em ativos no Sistema Sicredi..



Valores

- Sustentabilidade.
- Gestão participativa.
- Credibilidade;
- Transparência;



PROPÓSITO

Construir
juntos uma
sociedade
mais
próspera.

Atuação Regional



Destques 2022



Abril

Melhores bancos do Mundo Forbes

Ficamos com a 4ª posição entre as melhores instituições financeiras do Brasil no ranking World's Best Banks 2022.

Setembro

Great Place to Work (GPTW)-Melhores Empresas para Trabalhar

Ficamos em 4º lugar na categoria "Instituições Financeiras - Cooperativas de Crédito".

Valor 1000 – Valor Econômico

Categoria "100 Maiores Bancos" - 8ª posição.

Dezembro

Prêmio Reclame Aqui – categoria Soluções Financeiras

Sicredi conquistou o 2º lugar.



Chegamos a mais um fim de exercício, esse, que para alguns, foi considerado um dos mais difíceis anos para as instituições financeiras no Brasil. O cenário econômico se alterou de forma rápida ao longo ano de 2022, o que exigiu de nossa Cooperativa muita agilidade e assertividade nas tomadas de decisão.

Dentre os diversos desafios enfrentados, sem dúvida, o aumento exponencial da taxa de juros básico e a inadimplência atingiram mais fortemente nosso Sistema Financeiro, consequentemente, a todos nós, pessoas físicas e jurídicas.

Bancos privados, públicos, digitais, fintechs e Cooperativas de crédito sofreram ao longo desse ano na tentativa de se reinventar e fugir das "armadilhas" impostas pelo ano. Foi possível ler nos mais diversos jornais especializados notícias sobre resultados muito aquém dos esperados pelos grandes players.

No entanto, apesar de um cenário desafiador, nosso modelo cooperativista mostrou sua força e grandeza. Seguindo nossa essência e propósito de construir uma sociedade mais próspera, a Sicredi Ceará estreitou laços com seus Cooperados, o que nos garantiu estabilidade e desenvolvimento. Aqui, além de nosso crescimento orgânico no ano de 2022, destacamos a incorporação da Sicredi Cariri, nos levando hoje a mais de 30000 cooperados, 1,3 bilhão de ativos e a garantia de uma Sicredi única e forte em todo Estado do Ceará.

Sabemos que o ano de 2023 será tão difícil quanto o ano que enfrentamos, mas temos certeza que, nosso modelo cooperativista de crédito associado a competência, capacidade de inovar e, principalmente, ao nosso capital humano será, sem dúvida, mais uma vez, nosso grande diferencial competitivo.

Por último, nós de toda diretoria, gostaríamos de agradecer a todo sistema Sicredi, ao nosso Conselho de Administração e Fiscal, nossos Colaboradores e, de forma especial, a todos os Cooperados que acreditam na Sicredi Ceará como sua principal instituição financeira, não tenham dúvidas: "Juntos somos mais fortes."

Eduardo Demes

Diretor Executivo



42% - Associados

A cooperativa apresentou um crescimento de 42% em número de associados se comparado a 2021, totalizando assim **33.704** associados.



32% - Ativos

Crescemos 32% no número de ativos totais, chegando ao marco de **1,3 bilhões** e se aproximando ainda mais do nosso objetivo: ser a maior cooperativa do Nordeste em número de ativos.



46% - Carteira de Crédito

Atingimos **660 milhões** em carteira de crédito, o que representa um crescimento de 46% em relação a 2021.



37% - Carteira de Investimentos

Em 2022 a Siredi Ceará conquistou **1 bilhão** de carteira de investimentos, número que fortalece e consolida a cooperativa como uma instituição sólida.



03

Estratégia de Sustentabilidade

NOSSA ESTRATÉGIA DE SUSTENTABILIDADE _____ 24

Nossa Estratégia de Sustentabilidade

No Sicredi, atuamos alinhados aos principais conceitos globais referentes ao Desenvolvimento Sustentável, gerando valor aos nossos associados, ao meio ambiente e à sociedade.

Por conta de nossa natureza cooperativa, desde a nossa constituição temos um olhar atento para nossos impactos. Essa preocupação foi materializada, em uma robusta estratégia de sustentabilidade, que incorpora as melhores práticas de gestão sobre o tema e está alicerçada em quatro pilares: **econômico, social, ambiental e governança**.

A expressão ESG (ambiental, social, e governança, na sigla em inglês), busca demonstrar que a sobrevivência das organizações no longo prazo depende de elas gerarem valor, também, nesses três aspectos. Nossa estratégia incorpora a “visão ESG” do mercado, entendendo-a como a própria gestão para a sustentabilidade do negócio.

As três diretrizes estratégicas essenciais do Sicredi, que direcionam tudo que fazemos: Missão, Visão e Valores: descrevem as diretrizes que conduzem o nosso negócio e orientam na prática o nosso

desenvolvimento. Com base em nossas diretrizes, construímos os documentos e políticas sistêmicas que orientam nossa estratégia, tomada de decisão, operação e conduta. A Política de Sustentabilidade esta-belece os princípios e diretrizes que norteiam a tomada de decisão em to-dos os âmbitos do negócio e no relacionamento com as partes interessa-das, com o objetivo de ampliar o nosso impacto positivo e reduzir o nosso impacto adverso.

Para nortear nossa estratégia de desenvolvimento sustentável, estabelecemos nossos direcionadores de sustentabilidade e temas focais.

Contamos com três direcionadores divididos em 12 temas focais, que são os temas materiais do Sicredi, ou seja, os temas mais relevantes para a sustentabilidade do Sicredi.



Difundir o cooperativismo e a sustentabilidade

Fortalecer nosso modelo de governança

Promover a inclusão e a diversidade



Promover a educação financeira



Oferecer soluções financeiras e não financeiras com impacto positivo econômico, social e ambiental



Garantir a gestão integrada de riscos



Promover a gestão ecoeficiente



Atuar com fornecedores e parceiros com gestão sustentável



Fomentar a economia local



Promover a inclusão financeira



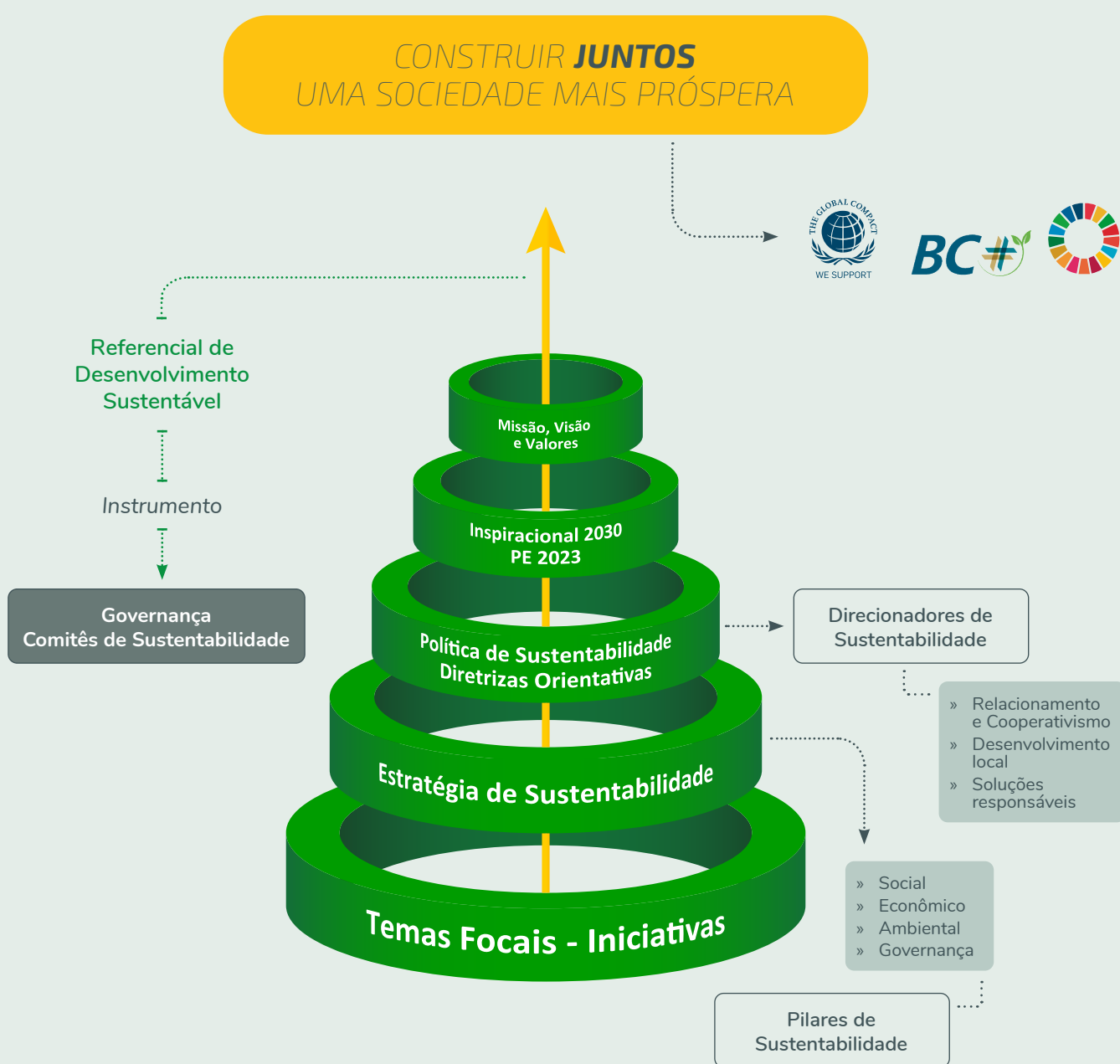
Promover o desenvolvimento de pessoas



Contribuir para o desenvolvimento das comunidades

Para direcionar nossa Estratégia de Sustentabilidade e nos apoiar na evolução das pautas de sustentabilidade, contamos com o Referencial de Desenvolvimento Sustentável.

O Referencial é a base para a Medição de Impacto Positivo do Sicredi, trazendo indicadores que permitem mensurar o nosso desempenho em sustentabilidade nos níveis nacional, regional e local. O acompanhamento desses resultados pode nos ajudar a identificarmos pontos em que temos a oportunidade de avançar na agenda de Sustentabilidade.



Compromisso com o Pacto Global e os ODS

Nossa estratégia de sustentabilidade é reforçada por meio de nossos compromissos externos, que conectam nossas diretrizes no tema às principais iniciativas globais na agenda de desenvolvimento sustentável.

Desde 2020, somos membros do Pacto Global, uma ação voluntária da Organização das Nações Unidas (ONU), que fornece princípios, diretrizes, informações e ferramentas

para a promoção do Desenvolvimento Sustentável e da Cidadania.

Ao integrar o Pacto Global também assumimos a responsabilidade de contribuir com os 17 Objetivos do Desenvolvimento Sustentável, traçados pela ONU para engajar organizações em metas como a erradicação da pobreza, o combate à mudança do clima e a preservação dos recursos naturais até 2030.



DESTAQUES EM RELACIONAMENTO E COOPERATIVISMO

BUSCA FORTALECER NOSSO MODELO
DE NEGÓCIO DE FORMA SUSTENTÁVEL.



Programa
Crescer



Programa
Pertencer



04

Relacionamento e Cooperativismo

TEMAS FOCAIS

Difundir o cooperativismo e a sustentabilidade	30
Fortalecer nosso modelo de governança	31
Promover a inclusão e a diversidade	32

ODS RELACIONADOS:



Difundir o cooperativismo e a sustentabilidade

No ano de 2022 a Sicredi Ceará consolidou a visão de uma boa performance ESG (Social, Ambiental e Governamental) com estratégias e soluções responsáveis. Assim, fizemos diversas formações e eventos para nossos colaboradores, associados e comunidade relacionados com o desenvolvimento do cooperativismo e sustentabilidade. Como a formação dos Programas Cooperação na Ponta do Lápis e Crescer.

DESENVOLVIMENTO SUSTENTÁVEL

Para nós, é a gestão do negócio com foco na ampliação do nosso impacto positivo econômico, social e ambiental e climático, reduzindo os impactos adversos e gerando valor para os

associados, colaboradores, comunidade e demais partes interessadas, sem comprometer a capacidade de atender as necessidades das futuras gerações.



Através da educação, o Programa Crescer tem por objetivo levar o conhecimento de cooperativismo para todas as pessoas que interagem com o nosso negócio. Deixa claro que além de associado, investidor, usuário, ele faz parte do negócio e é também o dono. A informação e o cooperativismo são a chave para o crescimento de uma sociedade cada vez mais próspera, trazendo benefícios para todos que fazem parte dela.



684 participantes
do Programa Crescer



60 colaboradores
capacitados em
sustentabilidade



Fortalecer nosso modelo de governança



Governança

A Governança da Sicredi Ceará tem estrutura própria, formada por Conselho de Administração, Conselho Fiscal e Diretoria Executiva. Seguindo o modelo de Gestão Democrática com participação e transparência, todos os Associados participam das decisões, tendo voz e direito a voto nas Assembleias.



Fortalece a responsabilidade dos associados com o futuro do negócio e tem por objetivo estimular a participação do associado nos processos decisórios da cooperativa. Trazemos mais transparência às nossas ações,

bem como, estabelecemos as regras e orientamos o modelo de gestão participativa, buscando o engajamento do associado. O sentimento de pertencimento é de extrema importância para qualquer ambiente, principalmente no cooperativo. Juntos somos mais fortes.

ASSEMBLEIAS

Em 2022 nossas assembleias foram no formato virtual de forma transparente e confiável via plataforma online. O associado teve o direito de consultar as assembleias cadastradas, os editais publicados e suas ordens do dia. Tiveram participação de maneira igualitária com direito a voz e voto nas decisões da cooperativa, independente do seu capital social

Promover a inclusão e a diversidade

A Sicredi Ceará incorpora o tema da inclusão e diversidade em todos os níveis da sua organização, dialogando com nossos valores.



Através do Comitê Mulher fomentamos um conjunto de ações com mulheres associadas com finalidade educativa. Essas ações e eventos são para capacitar e estimular novas lideranças femininas tanto na cooperativa quanto na comunidade. Assim, trazemos mais espaço e visibilidade para mulheres,

liderando, empreendendo e promovendo o desenvolvimento sustentável no sentido econômico, social e ambiental do nosso modelo de negócio.



21 mulheres

participantes do
Comitê Mulher

Registros de ações dos Programas Crescer, Pertencer e Comitê Mulher



Encontro com Delegados

Realizado em junho de 2022 em formato híbrido



Mulheres Coop

Realizado em Novembro de 2022 com palestras de Ticiana Rolim e Renata Abreu.



Crescer Agência Pátio Dom Luís

Programa Crescer realizado com associados da Agência Pátio Dom Luís em junho de 2022..

DESTAQUES EM
SOLUÇÕES RESPONSÁVEIS
OPERAR DE MANEIRA SUSTENTÁVEL



Cooperação
na Ponta do Lápis



Economia verde



Finanças sustentáveis



05

Soluções Responsáveis

TEMAS FOCAIS

Promover a educação financeira	36
Oferecer soluções financeiras e não financeiras com impacto positivo econômico, social e ambiental	37
Promover a gestão integrada de riscos	41
Promover a gestão ecoeficiente	42
Atuar com fornecedores e parceiros com gestão sustentável	43

ODS RELACIONADOS:



Promover a educação financeira

Incentivamos atitudes conscientes em relação ao dinheiro, oferecendo orientação e aconselhamento para que os nossos associados, colaboradores e comunidades possam fazer escolhas ponderadas, alinhadas ao seu bem-estar, com autonomia, independência e planejamento.



VIDA FINANCEIRA SAUDÁVEL

Assumindo a intenção do Sicredi em ser um agente transformador e protagonista por meio de um Programa nacional de Educação Financeira, com ações relevantes desenvolvidas para atender as necessidades de diversos públicos. O Programa aplica o método COOPS, que é o método de transformação financeira elaborado para auxiliar as pessoas passo a passo para a construção de hábitos financeiros sustentáveis a partir de cinco etapas: conscientizar, observar, organizar, preparar e sustentar..



1.537 pessoas

impactadas no ano por educação financeira

EDUCAÇÃO FINANCEIRA

Na construção do programa, usamos a economia comportamental com o objetivo de proporcionar uma melhor compreensão dos hábitos em relação as finanças. Afinal, não basta abordar somente conhecimentos técnicos: buscamos provocar uma tomada de consciência que traga resultados efetivos. Ela possibilita que tenhamos qualidade de vida no presente e no futuro, e que possamos planejar e alcançar os nossos sonhos e objetivos.



Oferecer soluções financeiras e não financeiras com impacto positivo econômico, social e ambiental

Economia Verde

Economia verde é a classificação dada aos produtos e serviços financeiros que possibilitam a melhoria do bem-estar da humanidade e da igualdade social, ao mesmo tempo em que reduzem significativamente os riscos ambientais e a escassez ecológica. Ela tem como principais pilares a baixa emissão de carbono, a eficiência no uso dos recursos e a inclusão social.

Abaixo trazemos alguns exemplos de nossos produtos ofertados.

PRODUTO	DESCRIÇÃO
 Crédito Energia Solar	O Crédito Energia Solar é um produto de financiamento específico para a aquisição de tecnologia de energia solar para auxiliar os associados interessados em utilizar fontes alternativas e renováveis de geração de energia em suas atividades.
 Crédito Energia Renovável	O Crédito Energia Renovável é destinado ao financiamento para aquisição e instalação de equipamentos, obras e projetos para obtenção de energia elétrica a partir de fontes renováveis, que não geram grandes impactos ambientais negativos.
 Crédito Eficiência Energética	O Crédito Eficiência Energética é um financiamento destinado a investimentos para redução do consumo energético de pessoas físicas ou jurídicas.
 Crédito Universitário	O Crédito Universitário é um produto de financiamento específico para a aquisição de cursos do ensino superior que visa auxiliar os alunos e associados interessados em cursar uma formação acadêmica de nível superior.
 Programa ABC Mais	Busca incentivar o investimento em projetos agropecuários que diminuam as emissões de gases de efeito estufa e o desmatamento, além de ampliar a área de florestas cultivadas, e estimular a recuperação de áreas degradadas.
 Microcrédito	Financiamento que visa conceder crédito para o atendimento das necessidades financeiras de pessoas físicas e/ou jurídicas empreendedoras de atividades produtivas de porte micro utilizando metodologia baseada no relacionamento direto com os empreendedores no local onde é executada a atividade econômica.



Cadeia de Valor

O Sicredi Ceará através da Cadeia de Valor, busca construir um modelo de negócio mais justo e próximo ao associado, agregando renda por meio do fomento à economia local, inclusão financeira e investimento em parcerias que tenham um impacto positivo em todos os municípios que estamos presentes. .

Energia Solar

O Sicredi Ceará apresentou no último ano um total de carteira acumulada de R\$72 milhões em operações de energia solar. Esse número se tornou mais robusto devido a incorporação da região do Cariri, que possibilitou a presença nas casas, empresas e condomínios de todo o estado do Ceará.

Em linhas gerais a carteira total em financiamento de energia solar do Sicredi contava com mais de R\$27 milhões em operações realizadas. Em 2022, esse número cresceu 167%.

Microcrédito

O Microcrédito possibilita ao Sicredi formar um elo diretamente com o microempreendedor seja ela formal ou informal, oferecendo um acompanhamento ao seu empreendimento, portfólio com cursos de gestão e assessoria financeira através dos gerentes nas agências.

O Sicredi Ceará hoje atende mais de 300 associados com esses recursos, possibilitando aumento na sua capacidade produtiva, geração de emprego e fomentando a economia local.

Finanças sustentáveis

Desde 2021, estruturamos a área de Operações Estruturadas e Finanças Sustentáveis, com o intuito de desenvolver o tema dentro do Sicredi e de intensificar a captação de recursos para crédito alinhado aos nossos valores e à Estratégia de Sustentabilidade, por meio de emissão de títulos atrelados aos aspectos sociais e ambientais.

Crédito para energia solar

Com a crescente demanda por energia renovável, o crédito para energia solar se tornou um de nossos principais produtos ligados à economia verde. Por meio dessa solução, os associados podem conseguir crédito para adquirir equipamentos e tecnologia para captação de energia solar e geração de energia elétrica limpa em suas residências, empresas e propriedades rurais.

Crédito para empreendimentos liderados por mulheres

Uma linha de crédito destinada a micro, pequenas e médias empresas brasileiras lideradas por mulheres. A iniciativa inclui o fator gênero como critério para o uso dos recursos, assim como outros fatores sociais e ambientais.

Letra financeira

Em junho de 2022 o Sicredi lançou a 1ª letra financeira sustentável do mercado brasileiro, com uma captação de R\$ 780 milhões, com os recursos sendo convertidos em crédito para projetos alinhados à sustentabilidade. Os critérios de elegibilidade selecionados para a concessão de crédito foram: energia renovável, gestão ambientalmente sustentável dos recursos naturais vivos e uso da terra, edifícios verdes, eficiência energética e transporte limpo.

Investimentos

Em 2021, foi lançado o Sicredi FIC Ações Sustentáveis ESG, primeiro fundo de ações com foco ESG do Sicredi, voltado a empresas alinhadas à estratégia de sustentabilidade e que geram impacto positivo na sociedade, além de rentabilidade ao associado.



Consórcio Sustentável

Pensando no impacto socioambiental de nossos produtos e serviços, contamos com o Consórcio Sustentável, voltado para a aquisição e construção de casas-contêineres e investimentos em soluções ecoeficientes, como tratamento de água e esgoto, eficiência energética e geração de energia eólica e solar.



Crédito para agricultura familiar

O crédito para a agricultura familiar é um importante instrumento de sustentabilidade, pois contribui para a geração de renda e desenvolvimento social das comunidades. Ao mesmo tempo, o segmento é um dos principais responsáveis pela produção de alimentos no Brasil e no mundo, tendo potencial para implantação de manejo sustentável na produção, com vistas à redução de impactos ambientais.

Promover a gestão integrada de riscos

A cooperativa segue a política sistêmica de gestão de risco, obedecendo as normas do Banco central do Brasil. Esta Política estabelece as diretrizes do gerenciamento de riscos e capital em todos os níveis e entidades do Sicredi, dissemina a cultura e prática de gestão de riscos no Sistema e estabelece limites e alertas por meio da Declaração de Apetite por Riscos (Risk Appetite Statement, ou RAS).

DIRETRIZES

Ter claramente estabelecidos os tipos e os níveis de riscos que o Sistema está disposto a incorrer na realização de seus negócios e objetivos estratégicos;

Documentar os tipos e níveis de risco do Sistema na RAS e disseminar a cultura de gerenciamento dos riscos em todos os níveis da organização;

Manter uma estrutura de governança de risco claramente definida, com os papéis e responsabilidades estabelecidos.

Treinar e conscientizar os colaboradores acerca das políticas, processos e sobre a importância dos limites de apetite por riscos estabelecidos na RAS;

Garantir que a estrutura remuneratória

adotada não incentive comportamentos incompatíveis com os níveis de apetite por riscos entre outros.

ESTRUTURAS DE GERENCIAMENTO

Para o adequado gerenciamento de riscos e de capital, o Sicredi mantém uma estrutura de gerenciamento de riscos e de capital:

Compatível com o modelo de negócio, com a natureza das operações e com a complexidade dos produtos e serviços;

Proporcional à dimensão e à relevância da exposição ao risco do Sistema e adequada ao perfil de riscos e à importância sistêmica do Sicredi;

Capaz de avaliar os riscos decorrentes das condições macroeconômicas e dos mercados em que o Sicredi atua.

ESTRUTURAS CENTRALIZADAS

A estrutura de gerenciamento de risco e a estrutura de gerenciamento de capital, que dão suporte a todas as Entidades do Sicredi é centralizada. Os indicadores de risco da Cooperativa Sicredi Ceará mantiveram-se adequados durante o exercício de 2022

Promover a gestão ecoeficiente

Buscamos tornar a operação de nossas agências e sedes mais sustentáveis. Disseminar a implantação de boas práticas relacionadas à ecoeficiência e combate às mudanças climáticas.



Neutralizamos 100%
das emissões de
gases de efeito estufa
do nosso inventário.

Consideramos que uma gestão ecoeficiente é aquela que busca atingir a máxima eficiência no uso de recursos materiais e naturais com o mínimo de impacto adverso ao meio ambiente e com geração de impacto positivo.

Por isso, buscamos implementar em nossas agências, soluções que alinhem eficiência no uso de recursos ambientais. Assim, em 2022 utilizamos a compensação de energia fotovoltaica em 11 das nossas 25 agências, bem como possuímos, 2 agências com painéis fotovoltaicos gerando 100% da sua energia própria. A ação faz parte de um caminho trilhado em busca da autosuficiência energética e unidades de atendimento sustentáveis.

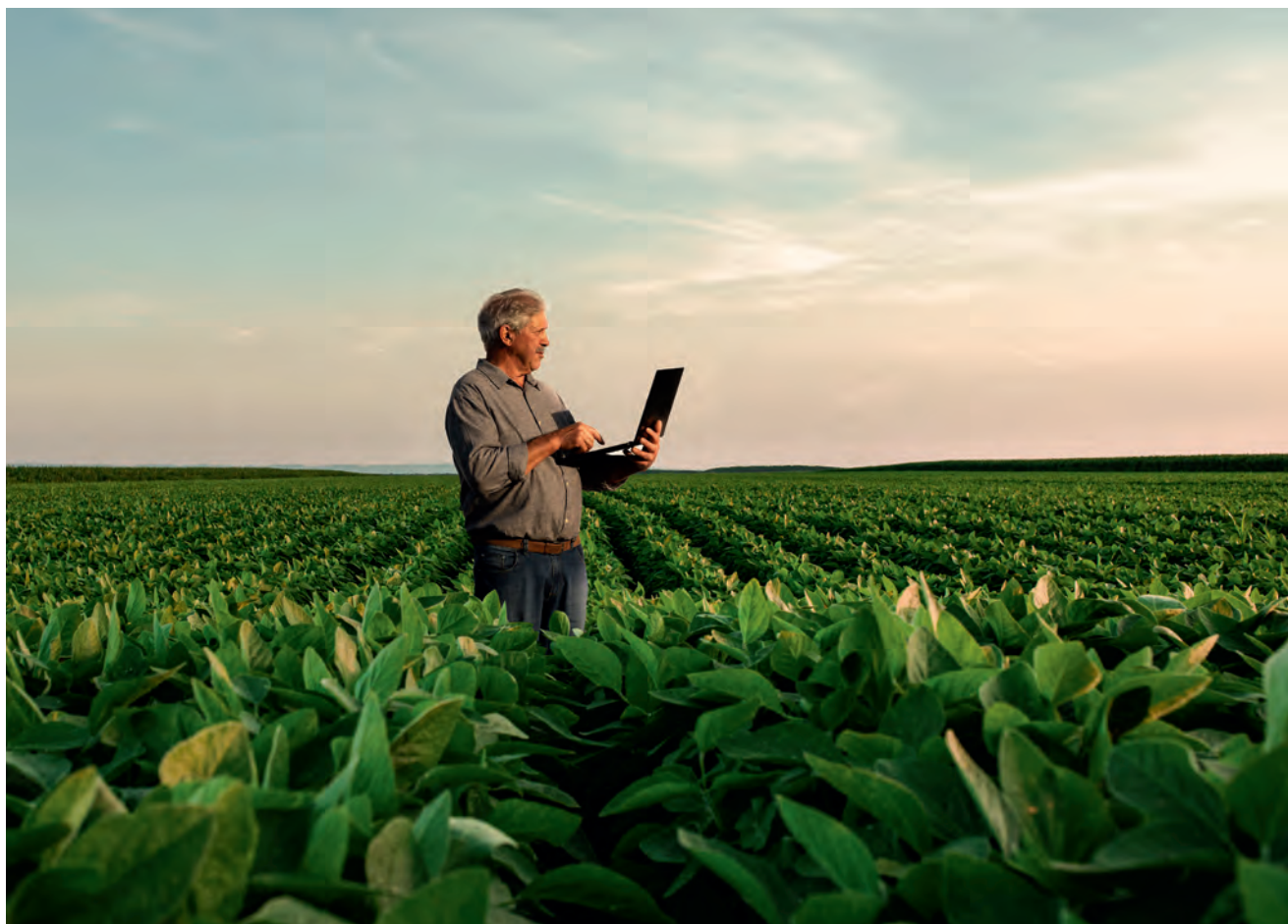


Atuar com fornecedores e parceiros com gestão sustentável

Gestão de emissões de Gases de Efeito Estufa (GEE).

Nossa estratégia de gestão de emissões de GEE vem evoluindo a cada ano, contribuindo para a agenda de combate às mudanças climáticas.

Participamos anualmente do Inventário de Emissão de GEE Sistêmico, que contabiliza emissões representativas de toda a cooperativa.



DESTAQUES EM DESENVOLVIMENTO LOCAL

PROMOVER TRANSFORMAÇÕES POSITIVAS NAS
LOCALIDADES ONDE ESTAMOS PRESENTES.



Desenvolvimento local



06

Desenvolvimento Local

TEMAS FOCAIS	46
Fomentar a economia local	46
Promover a inclusão financeira	47
Promover o desenvolvimento de pessoas	48

ODS RELACIONADOS:



Fomentar a economia local



A **Cadeia de Valor** é um método que permite ao Sicredi Ceará, em conjunto com uma Empresa Parceira, organizar um processo observando os elos, ASSOCIADO -> AGENTE FINANCEIRO -> EMPRESA PARCEIRA, e como cada um deles pode gerar valor ao negócio. É importante ter em mente que a cadeia de valor deve refletir as estratégias de negócio dos envolvidos, onde esse elo seja fortalecido e todos possam ter conhecimento dos benefícios que podem agregar, potencializando os ganhos, acelerando os processos e diminuindo os custos.

O Sicredi Ceará tem como objetivo **atuar como integrador da Cadeia de valor**, isto é, **buscando meios de potencializar a produção da Empresa Parceira, viabilizando acesso a linhas de crédito**

para que os associados vinculados a essa empresa parceira possam adquirir equipamentos, construir ou reformar seus empreendimentos, entre outros, e assim aumentar e qualificar a sua produção, além de garantir uma confiabilidade maior nas relações, tudo integrado com o propósito do Cooperativismo.

O Sicredi Ceará através da Cadeia de Valor, busca construir um modelo de negócio mais justo e próximo ao associado, agregando renda por meio do fomento à economia local, inclusão financeira e investimento em parcerias que tenham um impacto positivo em **todos os municípios que estamos presentes.**

Promover a inclusão financeira

A **Fundação Sicredi** tem o propósito de manter viva a essência do cooperativismo na cultura da nossa instituição por meio de iniciativas educacionais, culturais, sociais e sustentáveis que expandem o nosso impacto positivo na vida dos associados e nas comunidades.

Contamos com diversas iniciativas para a comunidade, tais quais: **Curso para Cuidador de Idosos; Curso de Bolos e Doces; Curso de Designer de Sobrancelhas; Palestras de Educação Financeira; Doações de Livros para nossos Carrinhos de Leituras presentes nos Hospitais Albert Sabin, Da Mulher e Instituto José Frota; Campanha de**

Doações de Roupas e Agasalhos; Campanha Natal + Solidário que beneficia crianças, adolescentes e idosos; Doações de mechas de cabelos para confecção de perucas para mulheres com câncer; Páscoa Solidária que arrecada chocolates para serem doados a crianças em situação de vulnerabilidade socioeconômica; e Projeto Sorrisão.

Assim cumprimos os dois princípios do cooperativismo: 5º – Educação, formação e informação; e 7º – Interesse pela Comunidade.



Curso de Bolos e Doces:
31 pessoas beneficiadas

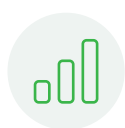
Curso Cuidador de Idosos (XX e XIX): 43 pessoas beneficiadas



Curso de Designer de Sobrancelhas (2º edição): 05 pessoas beneficiadas

Promover o desenvolvimento das pessoas

Nossos colaboradores fazem parte das comunidades onde atuamos e, ao mesmo tempo, são responsáveis pelo relacionamento próximo e humano. Ao investir em sua educação e formação, fortalecemos o desenvolvimento local tanto por melhorar nossa capacidade de atender às demandas locais, quanto por fortalecer o capital humano da região.



85% de satisfação

do colaborador
(índice acima da
média do mercado)



6903 horas

de treinamentos
dos colaboradores



255 colaboradores

na cooperativa

APRENDIZADO CONTÍNUO

Aqui na Sicredi Ceará o que nos move é a vontade de fazer mais, fazer mais para fazer a diferença, por isso, promovemos ações de engajamento com os nossos colaboradores com objetivo de gerar aprendizado contínuo, com frequência, incentivamos e acompanhamos o autodesenvolvimento dos colaboradores através da elaboração do Plano de Desenvolvimento Individual e dos treinamentos realizados.



Satisfação dos colaboradores

Fomos premiados com a quarta colocação como a melhor empresa para trabalhar na categoria “Instituições Financeiras - Cooperativas de Crédito” pela GPTW (Great Place to Work).

O ranking é publicado anualmente e premia as melhores empresas para trabalhar em âmbito nacional, regional, setorial e temático.

Em 2022, atingimos o resultado (índice de confiança) de 89%. A pesquisa contou com a participação de 29 mil colaboradores do Sicredi, que contribuíram com sua percepção sobre como é trabalhar na instituição.



Apostamos em um clima interativo

Para nós da Sicredi Ceará ter um clima harmônico, leve e que promova o envolvimento dos colaboradores é algo extremamente valioso e um dos nossos diferenciais. Atingimos o resultado (índice de confiança) de 85% no GPTW, onde sempre consideramos o resultado dessa pesquisa como um balizador dos caminhos que devemos seguir, acreditamos que ouvir e dar retorno aos nossos colaboradores nos levarão muito mais longe..



07

Demonstrações Financeiras

Demonstrações Financeiras

**As Demonstrações Financeiras da
Sicredi Ceará e Notas Explicativas
estão em um arquivo anexo.**

