



Relatório Anual



Sicredi

Sicredi Vanguarda PR/SP/RJ



Diz um provérbio antigo que, se você quiser ter prosperidade por um ano, cultive grãos. Por dez, cultive árvores. Mas, para ter por muito mais tempo, cultive gente.

Nós cuidamos das pessoas que crescem na nossa terra.

Até chegar a hora mais esperada: a grande colheita dos sonhos.

E os anos só comprovam:

gente que cultiva gente, cresce.

Sicredi.

Onde o seu dinheiro rende um mundo melhor.

***Um feliz
e próspero 2023!***

Edição Anual
Distribuição Gratuita

Expediente

O Relatório Anual é uma publicação das ações da
Cooperativa Sicredi Vanguarda PR/SP/RJ



A Sicredi Vanguarda pensando na **sustentabilidade** fez a impressão do relatório em papel Markatto Stile Naturale para a capa, é um papel produzido com 10% de celulose reciclada e com celulose ECF, proveniente de árvores reflorestadas. Nas páginas de miolo utilizamos o **papel pólen**, que facilita a leitura por não ser totalmente branco, é produzido com menos processos químicos, e além disso também não utilizamos cola para montar o material.

Conselho Editorial:

Aldo Dagostim
Ademir Roque
Antonio Clarindo Sobrinho
Luis Carlos Dickel

Produção Editorial:

Gerência de Marketing
Rodrigo Paulo Vendrame

Assessoria de Comunicação e Marketing

Giovanna Carnio - SP/RJ
Mayara Kopceski - PR

Jornalista Responsável

Juliane Maria Flores Bernardo
DRT 9197/PR

Diagramação:

Pablo Ferreira Lima
Renan Ferreira Lima

Acompanhe nosso
conteúdo extra
apontando a câmera
do seu celular para os
QR CODES disponíveis
no decorrer das
páginas.

Sumário

Assembleias .. 18

Giro de Reuniões .. 20

Teatro Poupedi .. 68

PUFV .. 52

Sicredi na Comunidade .. 40

Energia Solar .. 86

Inaugurações .. 26

Summit do Propósito .. 70

68

18

40

86

52

70



Mensagem do Presidente

Em 2021 eu encerrei a "Mensagem do Presidente" do relatório anual desejando que o ano de 2022 fosse de muita saúde, paz e esperança para que pudéssemos superar os novos desafios que estariam por vir, permanecendo ao lado do associado. E assim fizemos!

Depois de passarmos por uma pandemia mundial – que infelizmente parece ainda deixar rastros – chegamos em 2022 com inúmeros desafios, nossa única certeza era que apesar de tudo, precisávamos seguir nosso caminho mesmo com todas as dificuldades impostas pela Covid 19.

O cooperativismo nos ensina desde o princípio o quanto a vida é melhor quando a gente faz junto, quando unimos nossa força num mesmo propósito, construindo assim uma sociedade mais próspera.

No Sicredi, a gente já faz isso há 120 anos, e temos que admitir, não é pra qualquer um. Somos uma instituição financeira forte e comprometida com as comunidades onde atuamos, levamos desenvolvimento não só para os nossos associados, mas para a comunidade toda. Esse ano, o projeto Sicredi na Comunidade – Cooperar para transformar contemplou 94 projetos e o valor total investido foi de R\$1.345.420,25.

O nosso principal programa de responsabilidade social, o Programa A União Faz a Vida chegou em oito novos municípios levando educação cooperativa para crianças e adolescentes, envolvendo toda a escola, família e comunidade em seus projetos. Além disso, também realizamos um evento com os professores que desenvolveram projetos durante o ano – foram 470 no total, o Summit Educação trouxe uma palestra de acolhimento com o professor Max Haetinger.

Nossa assembleia de núcleos aconteceu no início do ano de forma on-line, ainda por conta da pandemia, com a participação de mais de 7.200 associados conectados. A Assembleia Geral Ordinária também aconteceu de forma on-line semipresencial e simultânea, com a participação de coordenadores em Medianeira/PR e em Aparecia/SP.

Continuamos nosso processo de expansão e inauguramos 10 novas agências, também reinauguramos outras sete, adaptando-as para o novo modelo e padrão da marca Sicredi, prezando sempre pelo conforto e acessibilidade e não foram só as agências físicas que ganharam cara nova, o Sicredi PRO – nossa agência digital, também ganhou um novo ambiente dentro da Sede Administrativa.

Na intenção de manter nossa essência cooperativista, realizamos o primeiro Summit do Propósito, eventos com todos os nossos colaboradores em que debatemos sobre o nosso modelo de negócios e o atendimento ao associado cada vez mais consultivo e pessoal.

O projeto de educação financeira, Cooperação na Ponta do Lápis foi nacionalmente premiado, como a melhor Iniciativa de Educação Financeira no Prêmio Banking Transformation 2022, motivo de muito orgulho para o Sicredi. Aqui na Vanguarda realizamos só neste ano, 214 ações, com a participação de 246 voluntários que impactaram mais de 10 mil pessoas.



Também realizamos mais uma edição do evento Envolvidas, um evento feito por mulheres e para mulheres, dessa vez, além do evento realizado em Cascavel no Paraná com a presença de 1.500 mulheres, estivemos também em São José dos Campos/SP e contamos com a presença de 1.200 mulheres, isso prova a força e o protagonismo feminino cada vez mais presentes em nossa cooperativa.

As obras da nossa nova sede administrativa estão a todo vapor, e a cada dia vemos esse sonho sendo concretizado.

Nossas linhas de crédito, consórcios, poupança, seguros, e todos os nossos produtos e serviços continuaram fazendo a diferença na vida dos associados, alguns compartilharam conosco suas histórias nesse relatório, se você também quer contar pra gente sua história com o Sicredi, procure nossos gerentes de agência, eles irão apoiá-los e direcioná-los para a equipe de comunicação.

Para esse novo ano, desejo que nossos associados e suas famílias estejam cada vez mais próximos da gente, realizando os seus sonhos com o nosso apoio. Desejo que tenhamos saúde e seguimos com esperança e trabalhando para dias cada vez melhores. Um excelente 2023 a você sua família.

Boa leitura!

Aldo Dagostim
Presidente Sicredi Vanguarda PR/SP/RJ



Conselho de Administração



Conselho Fiscal

Governança

Conselho de Administração

Gestão 2019-2022

Presidente: Aldo Dagostim
Vice-presidente: Ivanir Antonio Reginatto

Conselheiros de Administração

Antônio Magagnin
Carlito Philippsen
Fabrice Six Winandy
Inácio Pertum
Jandir Schmitt
Lauro Beathalter
Luiz Carlos Baitala
Marcia Piatí Bordignon
Pedro Augusto Fernandes Guimarães
Valentino Rivelino Rosso

Conselho Fiscal

Gestão 2021-2022

Efetivos:
Elci Teresa Schnorr Welter
Ildo José Berlanda
Serli Terezinha Mazzola

Suplentes:
Ademir Carlos Noro
Arian Assumpção Careaga
Gerson Aurinei Schmitz

Diretoria



Ademir Roque
Diretor Executivo



Luis Carlos Dickel
Diretor de Negócios



Antonio Clarindo Sobrinho
Diretor de Operações



Fernando Torcísio Perin
Superintendente SP RJ

Prazer, somos o Sicredi

A primeira instituição financeira cooperativa do Brasil.
Nosso modelo de negócio constrói uma cadeia de valor que beneficia o associado, a cooperativa e a comunidade local.



Atuação regional

89
agências

ÁREA DE AÇÃO EM
81
municípios

EM
03
estados

475
Colaboradores
admitidos em 2022

12
Promoções para
gerentes administrativos

259
Promoções
total

3
Promoções
gerentes de área

12
Promoções para
gerentes de agência

86
Promoções para
gerentes de negócios

Cooperativismo: 120 anos de Sicredi

Em 2022, o Sicredi completou 120 anos de história. Uma jornada que esteve intimamente conectada com os princípios do cooperativismo, gerando valor aos associados e comunidades onde estamos presentes.

Nossa origem aconteceu com a fundação da primeira Cooperativa de Crédito do Brasil, em 1902, pelo padre jesuíta Theodor Amstad e um grupo de imigrantes alemães, pequenos proprietários e trabalhadores rurais de Nova Petrópolis, no Rio Grande do Sul.

Linha do tempo

Conheça alguns fatos históricos relevantes da nossa história.



1902

Constituição da primeira cooperativa de crédito da América Latina, em Nova Petrópolis/RS, atual Sicredi Pioneira RS.



1964

Reformulação do Sistema Financeiro Nacional Lei nº 4.595/64, que impôs restrições normativas ao funcionamento das cooperativas de crédito.



1971

Sancionada a Lei nº 5.764/71 que definiu o regime jurídico das sociedades cooperativas



1988

Nova Constituição Federal estabelece condições regulatórias favoráveis às cooperativas de crédito. A promulgação da Constituição de 1988 representou, para o cooperativismo de crédito, a possibilidade de atingir a autonomia operacional almejada desde as origens do movimento no Brasil.



1995

Constituição do Bansicredi, primeiro banco cooperativo privado do Brasil, responsável por instituir autonomia financeira às cooperativas e permitir acesso mais eficiente ao mercado financeiro e a programas especiais de financiamento.

Theodor Amstad nasceu na Suíça, em 1851. Desde jovem, se dedicou a atividades comunitárias na Alemanha, Inglaterra e Holanda, aprendendo sobre a importância das ações cooperativas para o desenvolvimento dos trabalhadores locais. Em Nova Petrópolis (RS), o padre se uniu a 20 associados locais e, juntos, colocaram em prática essa visão coletiva para a construção de um futuro melhor.

Eles deram início a um empreendimento cooperativo que inspirou a criação de muitas outras caixas de crédito rural no país, além da primeira Central reunindo Cooperativas, ainda nas primeiras décadas do século XX.

Ao longo dos anos, o modelo foi levado adiante, superou os desafios que surgiram no contexto brasileiro, prosperou e se modernizou. Do campo chegou às cidades, mantendo através dos tempos o propósito de agregar renda por meio de investimentos e recursos compartilhados, com igualdade de participação e benefícios a todos os associados e promoção da qualidade de vida.

OS PIONEIROS
DE ROCHDALE



O cooperativismo moderno surgiu no século XIX, na Inglaterra, com um grupo de trabalhadores que buscava a melhoria de vida e a prosperidade coletiva, dentro de um contexto de avanço da Revolução Industrial no país. Esse cenário trouxe impactos sociais devastadores para a população urbana, como fome, miséria, longas jornadas de trabalho e trabalho infantil.

Frente à dificuldade que enfrentavam para comprar alimentos e artigos essenciais, de qualidade e a preços justos, em 1844, 28 tecelões e outros artesãos se reuniram e fundaram a Sociedade dos Probos Pioneiros de Rochdale (Rochdale Quitable Pioneers Society Limited).

Juntos, criaram uma alternativa que, por meio da cooperação e união de esforços, proporcionava um modelo econômico e social mais justo. Cada um dos associados contribuiu com uma libra, um investimento inicial que ajudou a abrir as portas de um armazém cooperativo, iniciando um negócio totalmente fora dos padrões da época em empregados e patrões, onde as responsabilidades e resultados eram divididos igualmente.

Os pioneiros de Rochdale marcaram a história do Cooperativismo por entenderem que valores e princípios são necessários para um empreendimento crescer e manter o seu propósito com o passar dos anos, gerando valor a todos os envolvidos.

Presidente da Vanguarda assume a função de Coordenador Regional de Cooperativas Sicredi

Aldo Dagostim será representante de cinco cooperativas da região perante a Central Sicredi PR/SP/RJ



Cirio Kunzler, presidente da Sicredi Progresso PR/SP, que ocupava o cargo de coordenador, Adolfo Rudolfo Freitag (in memoriam), presidente da Sicredi Aliança PR/SP, que assumiu como secretário nessa gestão, Aldo Dagostim, presidente da Sicredi Vanguarda PR/SP/RJ, que ocupava o cargo de secretário e assumiu o cargo de coordenador, e Manfred Alfonso Dasenbrock, presidente da Central Sicredi PR/SP/RJ

O presidente da Sicredi Vanguarda, Aldo Dagostim, assumiu o cargo de Coordenador da Unidade Administrativa II. Essa Unidade compreende cinco cooperativas da Central Sicredi PR/SP/RJ, sendo elas: Sicredi Vanguarda PR/SP/RJ, Sicredi Progresso PR/SP, Sicredi Aliança PR/SP, Sicredi Vale do Piquiri ABCD PR/SP e Sicredi Nossa Terra PR/SP.

Assim como as agências que possuem o coordenador de núcleo - o representante eleito pelos associados, as cooperativas também possuem um coordenador.

Ao coordenador da Unidade Administrativa compete as atribuições de representar as cooperativas da região junto a Central Sicredi e ser o elo entre Central e cooperativas. "Acredito que assumir esse cargo vem para o nosso crescimento e desenvolvimento. Teremos condições de apoiar as cooperativas da nossa região, trabalhar juntos temas estratégicos para o cooperativismo de crédito e, principalmente, fazer os encaminhamentos da organização no que for necessário", comenta Aldo Dagostim.



Aldo Dagostim é reeleito conselheiro de administração da Central Sicredi PR/SP/RJ

Presidente da Vanguarda continua no grupo de líderes que trabalham pela expansão do cooperativismo de crédito

A Central Sicredi PR/SP/RJ realizou a sua Assembleia Geral Ordinária no dia 16 de março, e entre os assuntos da pauta esteve a eleição dos conselheiros de administração. Na ocasião, o presidente da Sicredi Vanguarda PR/SP/RJ, Aldo Dagostim, foi reeleito conselheiro, cargo que ocupa desde 2019.

"Para nós, da Vanguarda, é um orgulho fazer parte mais uma vez do Conselho de Administração da Central. É sinal de que temos comprometimento com os negócios e, principalmente, com os nossos associados. Quero continuar desempenhando um trabalho positivo e produtivo, contribuindo com a Central e com a nossa cooperativa", comenta Dagostim.

O Conselho de Administração da Central PR/SP/RJ é formado por onze presidentes de cooperativas filiadas que atuam nos estados de Paraná, São Paulo e Rio de Janeiro. O Conselho se reúne uma vez por mês para tratar de assuntos voltados ao cooperativismo de crédito, coordenar a atuação das cooperativas, acompanhar e auxiliar na expansão e no desenvolvimento de atividades e ações das cooperativas nele representadas.

The background is a solid teal color. It is decorated with several white, hand-drawn, organic shapes that resemble stylized leaves or abstract outlines. These shapes are scattered across the frame, with some overlapping. One prominent shape on the right side contains the text.

Crescer e Pertencer

programa crescer

O Programa Crescer tem como objetivo, formar colaboradores, associados e lideranças cooperativistas, visando qualificar a participação na gestão e no desenvolvimento sustentável da cooperativa.

E para que esta estratégia esteja alinhada ao nosso negócio realizamos capacitações com colaboradores das agências para que realizem formações com seus associados, as formações conectam o tema cooperativismo com as fases de relacionamento com os nossos associados.

Hoje são:

300 turmas
cadastradas
e finalizadas

mais de 3.900
associados
formados

Só em 2022
foram **139**
turmas e
mais de
1.550
formados





Assembleia de Núcleo



Reunião foi conduzida pelo presidente da Sicredi Vanguarda, Aldo Dagostim e acompanhada por Ademir Roque – diretor Executivo, Luis Carlos Dickel – diretor de Negócios e do vice-presidente – Ivanir Reginatto



Mais de 7.200

associados participaram da assembleia on-line da Sicredi Vanguarda

Resultados positivos da cooperativa foram apresentados na reunião com os associados, que também votaram e discutiram ações previstas para 2022

O cooperativismo é feito através da união dos associados, que são os donos do negócio, e a participação deles na assembleia de núcleo ajuda a direcionar o futuro da Sicredi Vanguarda, pensando no seu crescimento e desenvolvimento.

No dia 17 de fevereiro de 2022, realizamos a assembleia de núcleo para apresentação dos resultados obtidos ao longo de 2021, assim como prestação de contas e o planejamento de ações e projetos previstos para este ano. A reunião aconteceu no formato on-line. As assembleias permitem que os associados se envolvam no cotidiano da cooperativa, possibilitando a votação e decisão quanto aos rumos do negócio.

Durante a reunião, foram divulgados os resultados financeiros e o valor da distribuição deste, definida em conjunto pelos associados. Referente aos resultados de 2021, a cooperativa distribuiu R\$ 50 milhões para os associados e mais de R\$ 6 milhões foram destinados ao Fundo Social.

Segundo o Presidente da Cooperativa Aldo Dagostim, “2022 começou desafiador. Com o passar dos meses começamos a voltar a uma certa normalidade, aprendemos a conviver com a COVID, e seguimos uma aproximação de forma digital. Estivemos ao lado dos nossos colaboradores, com suporte para continuarem a cuidar da saúde física e mental. Apoiamos nossos associados, com linhas de crédito e taxas justas, para pessoa física, empresas e o agronegócio, continuamos preocupados com a comunidade, desenvolvendo programas e projetos sociais para auxiliar famílias e instituições assistenciais”.



A Assembleia de Núcleos aconteceu de forma on-line e contou com mais de 7.200 pessoas acompanhando o encontro





Reuniões de prestação de contas do primeiro semestre reuniram mais **de 8 mil associados** e aproximadamente **3 mil convidados**

Durante os encontros, os participantes acompanharam os números da cooperativa e ações sociais desenvolvidas nos municípios



Transparência! A Sicredi Vanguarda trabalha pensando no melhor para seus associados e as regiões onde atua, com isso, realizou, nos três estados da sua área de atuação as reuniões de prestação de contas do primeiro semestre, onde reuniu 11.422 mil pessoas, entre associados e convidados para apresentar os trabalhos desenvolvidos pela cooperativa nos primeiros meses do ano.

A Vanguarda se preocupa em seguir a missão do Sicredi, de valorizar o relacionamento, oferecer soluções financeiras para agregar renda e contribuir para a melhoria da qualidade de vida dos associados e da sociedade.

"Nesses primeiros meses de 2022, percebemos a importância de estarmos próximos e comprometidos com o desenvolvimento econômico e social dos nossos associados e das comunidades. Além de trazer uma prestação de contas com nossos números, essas reuniões são importantes para que as pessoas acompanhem e conheçam as ações sociais que a cooperativa desenvolve no município", explicou o presidente Aldo Dagostim.



Assembleia Geral Ordinária

Cooperativa reuniu seus conselheiros, coordenadores e diretoria para fazer o fechamento de 2021

A assembleia Geral Ordinária da Sicredi Vanguarda PR/SP/RJ aconteceu no dia 02 de abril, de maneira semipresencial. Os delegados da cooperativa e demais convidados foram divididos em regiões, uma parte se reuniu no Lar Centro de Eventos, em Medianeira – PR e de lá, foi transmitida a reunião simultaneamente para o Hotel Rainha do Brasil, em Aparecida – SP, através da Ferramenta Pertencer, que também pode ser acompanhado pelos coordenadores que optaram em assistir on-line.



Mesa de honra da Assembleia Geral Ordinária da Sicredi Vanguarda PR/SP/RJ



Aldo Dagostim, presidente da Sicredi Vanguarda, durante condução da AGO

Participaram da Assembleia, 172 coordenadores e 148 convidados – gerentes de agências e da sede administrativa – tivemos também a presença do presidente da Central Sicredi PR/SP/RJ, Manfred Dasenbrock. Durante o evento houve a apresentação e aprovação dos resultados financeiros referentes ao ano de 2021 e discussão do planejamento de ações para 2022, já apresentados na assembleia de núcleo.

De acordo com o presidente Aldo Dagostim, o ano de 2021 iniciou com muitos desafios em decorrência da pandemia, mesmo assim a cooperativa teve um ano surpreendente. “Conseguimos encerrar o ano com um resultado expressivo, de R\$ 141 milhões, o que representa que nossos associados confiam e acreditam na cooperativa. Além disso, desenvolvemos ações que beneficiaram as comunidades onde estamos, como através do Sicredi na Comunidade onde repassamos mais de R\$ 585 mil para 82 entidades da nossa área de atuação; levamos o Programa A União Faz A Vida para mais cidades e hoje estamos em 15 municípios. São ações como essas que nos tornam uma alternativa diferente, valorizando o associado com a distribuição dos resultados e a sociedade com programas que focam no crescimento e desenvolvimento das regiões”, enfatiza.

O COORDENADOR DE NÚCLEO

O associado pessoa física eleito em assembleia de núcleo, encarregado de promover diálogo sobre a gestão e o desenvolvimento da cooperativa e representar os associados do seu núcleo nas assembleias gerais.



Um dos momentos de aprovação dos itens da ordem do dia pelos coordenadores



A AGO contou com um encontro presencial em Medianeira-PR, Aparecida-SP e com a participação de alguns delegados e da auditoria externa de maneira on-line

A história que começou em **1983** no município de **Medianeira/PR** completou **39** anos

Em 17 de novembro foi realizada Assembleia Geral de Constituição da Cooperativa de Crédito Rural Três Fronteiras Ltda. – Credifronteiras, hoje Sicredi Vanguarda PR SP RJ.

Tradicionalmente realizamos um café da manhã para colaboradores e lideranças da cooperativa para de forma simbólica marcar essa data tão importante.

Em 2023 a cooperativa irá comemorar 40 anos com uma grande campanha de prêmios!



Inaugurações



Pedregulho - Guaratingueta



São Luiz do Paraitinga



Paty Do Alferes



Jacarei - Nove de Julho



Retiro Volta Redonda



São Bento do Sapucaí



Agro Cafeeira - Matelândia



Independência - Taubaté



Foz - Porto Meira



Barra do Pirai

Reinaugurações



Foz Três Lagoas



Ramilândia



Sede Alvorada



Guaratingueta



Ubatuba



Guaratingueta



Cascavel Santo Antônio



Sicredi

PRO



Ao se tornar um associado do Sicredi PRO, você conta com toda a praticidade de uma agência 100% digital, sem deixar de ter o atendimento humanizado da nossa cooperativa. E para atender todas as demandas digitais, do outro lado da tela, nossos colaboradores receberam uma nova sala em nossa sede administrativa em Medianeira - PR.

A inauguração aconteceu no dia 01/07 e contou com a presença do presidente, da diretoria e de gerentes de área da cooperativa.

O SICREDI PRO completa 1 ano com 730 associados, atuando em toda área de atuação da Sicredi Vanguarda com atendimento digital, mas com um gestor preparado para atender você em horário especial. No Sicredi Pro o associado conta com todos os produtos e serviços assim como as agências físicas.



**Paulo
Ceser Scapini,**
nosso associado Sicredi PRO

"Gostaria de agradecer o Sicredi por apoiar a realização de um grande sonho, a compra do meu caminhão. O mais incrível é que meu financiamento foi resolvido de forma online. Uma grande empresa composta por excelentes profissionais. Parabéns, Sicredi!"

A nossa maior conquista é contribuir com a realização de sonhos como o do Paulo. Somos PRO porque os nossos PROpósitos estão alinhados com o sucesso dos nossos associados.

#VemSerPRO você também!



A gente também **realiza** o nosso sonho!

Nova Sede Administrativa Sicredi Vanguarda

Construir juntos uma sociedade mais próspera é o propósito do Sicredi e para isso contamos com as equipes de cada uma das agências em toda nossa área de atuação, e também os colaboradores que dão todo suporte necessário para as agências, eles trabalham em nossa sede administrativa em Medianeira no PR. Quando a Sicredi Vanguarda foi criada há 40 anos, eram apenas 4, hoje somamos mais de 200 colaboradores, que por falta de espaço físico se dividem em quatro ambientes diferentes que futuramente ficarão todos na nova sede.

A nova sede também contará com auditórios para eventos e treinamentos, salas de reunião, estúdio de gravação de conteúdos e entrevistas, espaço de almoço/descompressão, enfermaria e sala de amamentação.

Desde que a cooperativa decidiu pela construção da nova sede administrativa, a preocupação com a sustentabilidade foi abordada. Todos os projetos foram desenvolvidos de acordo com as premissas de "green buildings" – os prédios verdes.

Em agosto deste ano, completamos um ano de execução da obra, que atualmente se encontra na fase estrutural – execução de pilares, vigas e lajes. Chegamos ao nível 04, e ainda temos mais um pavimento para concluir a estrutura composta de cinco níveis e o subsolo.

É uma obra complexa e diferente das convencionais, contando com um vão livre de mais de 30 metros e grandes alturas de pé direito (altura do piso ao forro).

Durante todo o processo de construção, seguimos as boas práticas de engenharia e cuidados, visando a sustentabilidade no canteiro de obras, que são avaliados mensalmente pela empresa que intermedia o processo de Certificação LEED. Temos nossa obra como referência, não somente na cidade de Medianeira, mas em toda a região.

Área a ser
construída:
15.899,02 m²

Área do terreno:
39.848,00 m²





O que é a certificação LEED?

- Processo Integrado
- Espaço Sustentável
- Localização e Transporte
- Eficiência no Uso da Água
- Energia e Atmosfera
- Materials
- Qualidade do Ambiente Interno
- Inovação e Processos



LEED é a sigla para Leadership in Energy and Environmental Design (traduzindo: Liderança em Energia e Design Ambiental) e se trata de uma certificação internacional com objetivo de estimular práticas sustentáveis na construção civil. Sua missão está atrelada à garantia do equilíbrio entre o desenvolvimento econômico e os impactos socioambientais, promovendo qualidade de vida e o bem-estar.

Quando falamos sobre sustentabilidade, logo pensamos em práticas comuns como: coleta seletiva de lixo, reutilização de água das chuvas, cultivar áreas verdes, estas práticas são utilizadas e de grande importância, mas outras ações complexas também são levadas em consideração na certificação.

Há uma consultoria presente mensalmente em nosso canteiro de obras, avaliando e garantindo que a execução da Nova Sede Administrativa atenderá aos critérios para a certificação.

No canteiro, temos bicicletário, separação de lixo e resíduos, fumódromo, kit mitigação (utilizado em caso de vazamento de óleo) e alertas de área de preservação ambiental. Para evitar a erosão do solo nos taludes (áreas inclinadas), utilizamos manta geotêxtil (bidim), uma forma também de garantir os níveis de terraplanagem da obra em dias de chuva recorrente. E ainda há uma pequena lagoa de sedimentação, para evitar que os resíduos do carreamento do solo invadam o curso d'água existente no terreno.

Os cuidados com o meio ambiente não se restringem somente ao canteiro, uma das premissas do LEED é a redução do impacto da obra em seu entorno. Os caminhões que acessam a obra, por exemplo, passam por um lava-rodas ao sair, evitando levar para a rua resíduos oriundos da obra. Também foram instaladas telas metálicas nas grades de drenagem pluvial (bueiros), impedindo a entrada de sedimentos nas galerias públicas.

Visando a qualidade do ar, regularmente é feita a manutenção das vias internas da obra, diminuindo a circulação de poeira – em dias críticos e de grande fluxo de caminhões, é feita irrigação nas vias, de modo a baixar o pó e não ser um ponto negativo à vizinhança.

Portanto, as diretrizes para obtenção do selo são boas práticas da engenharia atreladas aos três pilares da sustentabilidade – econômico, social e ambiental. As empresas precisam reconhecer a sua responsabilidade perante a sociedade e meio ambiente e trabalhar para que o impacto gerado por sua atividade seja o menor possível, tudo isso atrelado à redução de custos a longo prazo.





Cooperativismo

Dia de Cooperar

O Dia C é uma iniciativa das cooperativas brasileiras, e consiste na promoção e estímulo à realização de ações voluntárias que são definidas e executadas pelas próprias cooperativas e tem como objetivo desenvolver ações de responsabilidade social, colocando em prática os valores e princípios cooperativistas, por meio de ações voluntárias.



Em 2022

-  - mais de 22 toneladas de alimentos
-  - mais de 4.200 produtos de higiene pessoal
-  - mais de 4.000 roupas e cobertores
-  - mais de 670 brinquedos
-  - doação de sangue

Ações realizadas:
119

Voluntários:
+ de 900

Pessoas impactadas:
3.303



SICREDI NA COMUNIDADE

Cooperar para transformar

Quando juntamos forças, multiplicamos cooperação. O projeto "Sicredi na Comunidade – Cooperar para transformar", cumpre com o seu papel cooperativista, exercendo o interesse pela comunidade, promovendo a melhoria da qualidade de vida das pessoas que nela residem.

Nesse ano de 2022, as agências contribuíram através de projetos com mais de **RS 600 mil reais** distribuídos entre **91 entidades** da sua área de atuação da cooperativa.

A Vanguarda tem em sua essência olhar e atuar nas comunidades onde está inserida, é uma forma da cooperativa retornar para a sociedade parte do que o associado investe com a gente. Assim, as agências juntamente com toda a cooperativa, buscam olhar para o município onde estão e ajudar entidades e famílias dentro de suas necessidades.

O projeto Sicredi na Comunidade teve início em 2017 e já atendeu mais de **170 entidades**. O objetivo do projeto é apoiar ações desenvolvidas por entidades com foco na educação, cultura, esporte e amparo social, prezando a qualidade de vida e contribuindo para o desenvolvimento das comunidades da área de ação da Sicredi Vanguarda PR/SP/RJ. Os recursos para a realização do projeto saem do Fundo Social, de acordo com as regras constantes no Estatuto da cooperativa.



Uma brinquedoteca móvel, que tem como missão colorir e alegrar o dia a dia das crianças em isolamento no Hospital do Câncer Uopeccan de Cascavel, uma ferramenta lúdica capaz de estimular e promover momentos de alegria, entretenimento, partilha e afeto.



Alguns pares de agulha e novelos de lã podem, sim, conectar mãos e aquecer corações de uma comunidade. Prova disso pode ser constatada na Oficina de Bordados da Associação dos Amigos de Campos do Jordão (AME Campos) apoiados pelo Sicredi na Comunidade. A ação trabalha a autoestima, apresentando um novo ofício a cerca de 15 mulheres e garantindo renda extra às suas famílias através da venda dos artesanatos. A Vanguarda concedeu matéria-prima para que as artesãs possam produzir suas artes nas oficinas.



O projeto do mercado solidário é uma ação criada pelo Instituto Palpare no município de Cruzeiro onde o Sicredi na Comunidade viabilizou a compra de **RS 7 mil** em itens de supermercado para o início das atividades do mercado, o que também serviu de estímulo para que outras empresas passassem a colaborar com o seu funcionamento.

No primeiro momento, a ação impactou a vida de 100 famílias que reconquistaram o seu poder de compra e puderam adquirir os produtos por preços abaixo dos de mercados tradicionais, durante um período sensível, de fortes impactos socioeconômicos da pandemia. Além disso, o público do mercado solidário teve a oportunidade de aprender sobre gastos conscientes e a importância de reservar para o futuro parte do "palpare", a moeda fictícia usada para transações no projeto.

O mercado solidário mostra a essência do cooperativismo e como juntos podemos ser e fazer mais pelas nossas comunidades.

Ação do Sicredi na comunidade da agência de Pirai, contribuiu com o **Projeto Orquestrando Sons** que ampara cerca de 42 crianças, jovens e adultos com Síndrome de Down, a doação irá auxiliá-los no desenvolvimento, integração social e estimulando a independência e autonomia através dos instrumentos musicais.



A destinação dos valores do Sicredi na comunidade pode se dar para projetos desenvolvidos com público de todas as idades.

O projeto está relacionado com os seguintes ODS:



O valor total investido no Sicredi na Comunidade em 2022 é de **R\$ 1.345.420,25** contemplando 94 projetos.



Doação de R\$200 mil para o Hospital Uopeccan

Alinhada com seu propósito de construir uma sociedade mais próspera e comprometida com a comunidade onde atua, a Sicredi Vanguarda doou R\$200 mil para o hospital Uopeccan, através do Sicredi na Comunidade.

O valor doado será investido na infraestrutura da unidade avançada da Uopeccan em Medianeira-PR, que atenderá os municípios da região com alguns procedimentos ambulatoriais voltados ao tratamento do câncer. Com o objetivo de facilitar o acesso à saúde e promover a atenção oncológica aos pacientes.

"Nós temos um programa forte de responsabilidade social e já somos parceiros de longa data da Uopeccan e vamos continuar apoiando em tudo o que for preciso. Acreditamos no impacto positivo que essas iniciativas causam na comunidade, principalmente por se tratar de uma evolução na área da saúde, que vai poder beneficiar muitas pessoas que dependem desse atendimento especializado" destaca o presidente da Vanguarda Aldo Dagostim.

O hospital tem previsão para ser inaugurado em outubro, e contará com atendimentos de rotina, que dispensará o deslocamento até Cascavel, como quimioterapias, triagem de pacientes, mamografias e pequenos procedimentos para o tratamento do câncer, terá estrutura para atender todas as cidades da região, ampliando seus atendimentos e oferecendo maior qualidade de vida aos pacientes.



“

Para nós, é uma grata satisfação sermos beneficiados com essa doação, que será investida na obra do Hospital de Câncer de Medianeira. Com isso, podemos ter certeza de que vamos conseguir inaugurar nos próximos meses, com as portas abertas para toda a comunidade da região. Agradeço à Sicredi, em nome de toda a diretoria da Uopeccan. Com certeza iremos fazer juntos, a diferença no município”, ressalta o vice-presidente da Uopeccan, Ciro Antonio Kreutz.





TROFÉU

Protagonistas da Comunidade

O Sicredi apresentou em 2020 o seu novo propósito: Construir juntos uma sociedade mais próspera, o Troféu "Protagonistas da Comunidade" foi criado para reconhecer as agências/cooperativas que tangibilizam o propósito em projetos e iniciativas concretas, gerando impacto positivo aos associados e comunidade. Ao criar o troféu, reconhecemos a importância de trabalhar os pilares "econômico, social e ambiental" com a mesma intensidade e relevância.

Neste ano nossa cooperativa inscreveu 52 projetos, nas categorias de ações sociais, ecoeficiência, educação financeira, quadro social e PUFV, tivemos um projeto vencedor, da agência Carlos Gomes de Cascavel PR – Projeto de ações sociais, com a aquisição de uma máquina para fabricação de fraldas geriátricas, doada para a Paróquia Nossa Senhora do Caravaggio, que já apoia outras igrejas de Cascavel, independente da religião, e com a nova máquina poderá fazer ainda mais pela comunidade.



Quer conhecer os
projetos vencedores?
ACESSE:



comitê jovem

O comitê Jovem tem como objetivo a capacitação por meio de formação e educação, oportunizando o desenvolvimento pessoal e profissional, assim como o crescimento e fortalecimento dos jovens associados dentro e fora da Cooperativa. Hoje o comitê é formado por 34 jovens de São Paulo e Rio de Janeiro e 35 do Paraná.

Durante esse ano, o principal objetivo para o grupo, foi de resgatarmos o vínculo entre os membros realizando um vivencial, visto que todos os demais trabalhos haviam sido realizados on-line por conta da pandemia.

No ano de 2021 os jovens tiveram vários módulos de treinamento e ao final deles desenvolveram um projeto de Educação Financeira, e para dar continuidade a esse trabalho, neste ano, fornecemos um módulo de oratória para treiná-los e apoiá-los nas formações de Educação Financeira que eles ministrariam como apoiadores dos gerentes de agências locais.



comitê mulher

Somos movidos pela vontade de tornar o mundo um lugar onde a equidade de gênero acontece e as mulheres assumem papéis de liderança e protagonismo na sociedade.

Após dois anos de encontros digitais, por conta da pandemia, em 2022 as membros do Comitê Mulher se reencontram presencialmente, foram realizados treinamentos, vivenciais, workshops, eventos como o Envolvidas e ações de Educação Financeira.

Foram momentos importantes para colocar em prática todo conhecimento adquirido.





*Um evento feito **por**
mulheres, **para** mulheres!*

Crédito fotos: Leandro Carvalho PR e Leandro Monteiro SP



*Com partição especial de Bruna Lombardi, o evento em sua terceira edição reuniu mais de **2.700** mulheres*

O Envolvidas foi criado dentro do Comitê Mulher da Sicredi Vanguarda, com o objetivo de aproximar o público feminino do cooperativismo, promovendo discussões do universo feminino, debatendo a liderança, igualdade de gênero e empoderamento nos mais diversos âmbitos da vida pessoal e profissional das mulheres.

O Envolvidas é uma realização da Sicredi Vanguarda, acontece desde 2019 no Paraná e já reuniu de forma presencial e on-line aproximadamente 10 mil mulheres. A atriz e palestrante Bruna Lombardi foi a estrela do evento de 2022, no mês de novembro, em Cascavel, oeste do Paraná foram mais de 1.500 mulheres presentes e pela primeira vez em São Paulo na cidade de São José dos Campos, mais de 1.200 participaram do encontro. Bruna trouxe em suas falas a importância do poder feminino e como cada mulher pode identificar formas de encontrar a plenitude nas diferentes áreas da vida.

No Paraná, o evento contou ainda com a participação da senhora Wanda Inês Riedi, empresária e agricultora. Ela contou sua história de vida, e como chegou na presidência da empresa familiar que atua no agronegócio, mostrando que é preciso começar para chegar onde se quer.



O Envolvidas também possui papel benéfico, as participantes fizeram doações para instituições locais que apoiam mulheres, em São José dos Campos voltada para mulheres grávidas em situação de vulnerabilidade, a Casa Guadalupe e a Colmeia Valorizando a Vida, e em Cascavel, a entidade beneficiada foi a Fraternidade O Caminho, entidade que trabalha com mulheres em vulnerabilidade social.





Programa “A União Faz a Vida” é lançado em 8 municípios

Cooperação na educação! A Sicredi Vanguarda PR/SP/RJ implantou a principal iniciativa de responsabilidade social do Sicredi - O Programa A União Faz a Vida - em oito novos municípios da área de atuação: 17/05 - Vera Cruz do Oeste/ PR, 18/05 - Lindoeste/ PR e Diamante D'Oeste/ PR, 19/05 - Itaipulândia/ PR, 14/06 - Quatis/RJ, 04/07 - Ubatuba/SP, 25/08 - Lorena/SP e 19/09 - Santa Terezinha de Itaipu/PR.

Os centros de educação infantil e escolas beneficiadas pelo projeto contarão com atividades sobre a educação cooperativa, para promover a importância do trabalho em equipe visando o bem comum.

Os eventos de lançamento contaram com a presença dos prefeitos e outras autoridades dos municípios, bem como a equipe do Sicredi e convidados. Para encerrar o momento, os presentes acompanharam a palestra “A União Faz A Vida: fundamentos e práticas do Cooperativismo, da Humanização e da Sustentabilidade como senhas para um mundo melhor”, ministrada pelo professor Cesar Nunes.



Créditos Fotos: Leandro Carvalho PR e Leandro Monteiro SP e RJ

Para o presidente da Sicredi Vanguarda, Aldo Dagostim, o Sicredi investe na educação, pois acredita nas crianças e nos professores, e quer desenvolver cada vez mais a comunidade onde está inserida. “Quando perguntam por que uma instituição financeira se preocupa tanto com a educação, eu digo que nós do Sicredi, não estamos aqui só para ter resultados financeiros bons, queremos valorizar cada vez mais o ser humano e desenvolver o que ganhamos em prol do município. E o maior programa de responsabilidade social atualmente, é o Programa União Faz a Vida, que vem para agregar a educação já existente no município, com um modo diferente de ensinar”, explica.

A Sicredi Vanguarda implantou o Programa “A União Faz a Vida” no município de Céu Azul em 2008 e ao longo dos anos chegou a outros municípios da região Oeste paranaense e desde 2021 também nos estados de São Paulo e Rio de Janeiro.

Nas escolas parceiras, a vivência da metodologia coloca o aluno como protagonista no processo de aprendizagem por meio das “expedições investigativas”, que são o ponto de partida para a definição dos temas dos projetos cooperativos.





Os educadores formulam questões que orientam a visita ao território da investigação e os estudantes vão para a comunidade para observar, experimentar e descobrir o ambiente à sua volta. Após a expedição, os alunos definem, democraticamente, o projeto a ser realizado, escolhendo o tema sobre o qual querem conhecer mais.

O Programa A União Faz a Vida contribui diretamente para o alcance dos dezessete Objetivos para o Desenvolvimento Sustentável (ODS), promovidos pela Organização das Nações Unidas como parte da Agenda 2030, através da ODS 4 – Educação de Qualidade: Contribuindo para o desenvolvimento de uma educação mais inclusa e equitativa e de qualidade, e para a promoção do acesso a oportunidades de aprendizagem para todos.





Mais de **850** educadores do Programa a União Faz a Vida reunidos no Summit Educação

Depois de muito se falar sobre aulas on-line, modelo híbrido e desafios em uma educação com distanciamento social, o Summit Educação 2022 trouxe uma mensagem acolhedora e de esperança para o que está por vir. O evento, realizado no dia 19 de novembro, em Medianeira (PR) reuniu mais de 850 profissionais da educação da área de atuação da cooperativa no Paraná.

Educadores que inscreveram seus projetos e atuam nos municípios contemplados pelo programa na região oeste do Paraná, participaram do evento e da exposição dos trabalhos através de maquetes, cartazes e brinquedos, envolvendo tudo o que contribuiu para a construção dos seus projetos. **Foram 470 projetos realizados durante 2022.**

O encontro contou com a palestra do Professor Max Haetinger, com o tema: Acolhimento, Cooperação nas Aprendizagens e Metodologias Ativas: a sala de aula inovadora. "Esse evento é fundamental para que os educadores possam trocar conhecimento e dividir os seus projetos, e é muito gratificante poder participar desse momento, oferecendo uma palestra que fala da essência desse nosso programa, sobre a cooperação e o acolhimento que ele oferece. Fico feliz por ter aprendido muito mais do que ensinado, a todos esses professores", comenta Max.

"Passamos quase 14 anos realizando o programa na região. Essa é a nossa principal iniciativa de responsabilidade social, em um trabalho direto com os educadores, com as crianças e envolvendo as famílias e a comunidade. Queremos que a cultura do cooperativismo faça parte desde cedo da vida das crianças, para um futuro decisivo da nossa sociedade", enfatiza presidente da cooperativa, Aldo Dagostim.



"prestamos nossa homenagem e condolências os familiares e amigos do professor Max Haetinger"

Distribuição de resultados

A distribuição de resultados é um dos grandes momentos da nossa cooperativa, o valor distribuído em 2022 correspondente ao exercício do ano de 2021, e ultrapassou 50 milhões de reais!

Nossos associados receberam na última sua participação proporcional ao uso de produtos e serviços da cooperativa, parte em conta corrente e parte em conta capital, os valores ficam à disposição para serem conferidos no APP Sicredi.

Associados Jubilados

O relacionamento é o principal meio de estabelecer negócios com nosso associado, que é dono do negócio, e reconhecer aqueles que contribuem e fazem parte da cooperativa há mais tempo é o objetivo do Jubilados.

Os associados com 65 anos ou mais e com tempo de associação acima de 5 anos, são reconhecidos pela Sicredi Vanguarda com um presente e um certificado, entregues todos os meses durante um café da manhã.

Em 2022
foram 1.238
associados
jubilados



O Presidente da Central Sicredi PR/SP/RJ, Manfred Alfonso Dasenbrock, associado da agência de Missal recebendo sua carta de resultados com o Presidente da Sicredi Vanguarda Aldo Dagostim e o gerente da agência de Missal, Eduardo Soethe.



The background is a solid green color. It is decorated with several white, hand-drawn, organic shapes that resemble stylized leaves or abstract outlines. These shapes are scattered across the page, with some overlapping. One prominent shape on the right side contains the text.

Educação Cooperativa

9ª Semana Nacional de Educação Financeira

O Sicredi, realizou ações gratuitas para promover a educação financeira na Semana ENEF. Com o objetivo de conscientizar as pessoas sobre o tema, o Sicredi lançou a websérie "Sim ou Não, Dinheiro na Mão". São três episódios com uma paródia dos programas de auditório em que o participante é colocado dentro de uma cabine e deve responder "sim" ou "não" às perguntas do apresentador, mesmo sem ouvi-las e sem saber o que está acontecendo no palco. Durante a Semana ENEF, os episódios foram lançados nas redes sociais do Sicredi e publicados no site.



"A websérie foi produzida com base nos conteúdos do Cooperação na Ponta do Lápis, o Programa de educação financeira do Sicredi, trazendo histórias inspiradas em situações do cotidiano e visando reforçar a ideia de que não podemos contar apenas com a sorte para fazer as escolhas da nossa vida financeira, precisamos ir em busca de conhecimento", comenta Cristiane Amaral, gerente da Fundação Sicredi.

Na Sicredi Vanguarda realizamos oficinas e ações de educação financeira em diferentes formatos e conectadas com a realidade e o contexto das regiões onde atuamos.

Foram realizadas **214 ações**, com a participação de **246 voluntários** que impactaram mais de **10 mil pessoas**.



O ato de POUPAR

faz parte da nossa essência!

O Sicredi tem sido um grande parceiro para ajudar e incentivar as crianças a poupar

Em tempos de crise econômica, poupar e utilizar os recursos com sabedoria nunca foi tão importante. Muitos dos nossos hábitos são construídos ainda na infância. Pensando nisso, o Sicredi desenvolve projetos que trabalham a boa relação das crianças com o dinheiro, como aconteceu no município de Ramilândia, oeste do Paraná.

O projeto realizado no Centro Municipal de Educação Infantil Maria Alice de Barros, foi idealizado com o intuito de que as crianças percebam que podem realizar seus sonhos e desejos através do planejamento. "Acreditamos que quanto antes as crianças aprenderem a economizar, mais saudável será a sua vida financeira no futuro. E assim, elas poderão ter grandes realizações pessoais e sociais, utilizando o dinheiro de maneira inteligente", comenta Cleverson Colpani de Bairros, gerente da agência Sicredi de Ramilândia.



O Gerente da Agência, Cleverson Colpani e Barros, e a Gerente Administrativa, Rubia Menoncin Justen, entregaram cofrinhos para os alunos



Projeto de educação financeira realizado no Centro Municipal de Educação Infantil Maria Alice de Barros.

Foram distribuídos cofrinhos para os alunos, com o intuito de incentivá-los a poupar e posteriormente realizarem algum desejo pessoal.

Isso tudo demonstra o compromisso do Sicredi com o desenvolvimento, fortalecimento e promoção de ações de educação financeira que cooperam para uma vida financeira sustentável e para a construção de uma sociedade mais próspera.



Educação financeira não tem idade!

É fundamental abordar o tema com as crianças, de forma leve e adaptada para a idade e o conhecimento de cada um

Ensinar é cuidar! Educação financeira é um assunto que deve ser abordado desde a infância. Conversar e ensinar por meio de atitudes e pequenos desafios, é a melhor estratégia para criar um comportamento positivo em relação ao dinheiro.

Educação financeira não se resume a dar mesada e controlar os gastos, ela é muito mais que isso, é dar ferramentas para escolhas sustentáveis, ensinar planejamento e organização, bem como a adoção de boas práticas de poupar.

Falar sobre o tema faz parte da rotina da associada Luci Piletti Niedemayer, mãe do Thales Augusto, de onze anos. "Sempre orientamos que a gente não pode gastar dinheiro à toa, que é preciso guardar uma reserva na poupança, e estabelecer objetivos", ressalta Luci.

Thales é poupador na Sicredi, desde os 8 anos. Tudo iniciou com o desejo de comprar o seu primeiro celular. "Queria juntar o dinheiro e criei uma poupança. No meu aniversário, ao invés de presentes, pedi dinheiro para os avós e aos familiares, na Páscoa também foi assim. Então, fui guardando e poupando até conseguir juntar o suficiente para o meu objetivo. Depois disso, guardei para trocar o monitor do meu computador, e agora mantenho o hábito de poupar", conta Thales.

Para o Sicredi, trabalhar a educação financeira com pais e filhos é uma forma de ajudar a pensar no futuro. "Sabemos que é desafiador ensinar sobre como cuidar do dinheiro, mas é primordial começarmos a falar sobre isso com as crianças, para que elas criem o hábito de poupar, de ter uma reserva, pensando na faculdade ou para realizar algum sonho", comenta a gerente da agência Sicredi de Santa Helena, Lisangela Aparecida Kuhn.



Programa Cooperação na Ponta do Lápis
é destaque no Prêmio Banking Transformation 2022 por voto popular

O Programa Cooperação na Ponta do Lápis, foi indicado e eleito por voto popular como a melhor Iniciativa de Educação Financeira no Prêmio Banking Transformation 2022.

Em sua 18ª edição, o Prêmio Banking Transformation 2022 tem como propósito promover, incentivar e valorizar os principais cases do setor, ressaltando projetos inovadores.

"Pessoas em todo o Brasil apontaram o Cooperação na Ponta do Lápis como uma importante iniciativa em educação financeira e isso nos orgulha, e muito, pelo reconhecimento do Sicredi em apoiar as pessoas a terem uma melhor gestão de suas finanças para que possam conquistar os seus sonhos e terem uma vida financeira cada vez mais sustentável," afirma Romeo Balzan, superintendente de Cooperativismo e Sustentabilidade da Fundação Sicredi.

Criado em 2020, o Cooperação na Ponta do Lápis é um Programa que tem como base as Ciências Comportamentais e a Psicologia Econômica, buscando auxiliar as pessoas a tomarem consciência sobre a sua relação com o dinheiro, por meio da educação financeira. A iniciativa compartilha informação, conhecimento e boas práticas para uma vida financeira sustentável, com qualidade de vida no presente e no futuro. O Programa conta ainda com a parceria com a Mauricio de Sousa Produções, na qual, por meio de seis gibis e seis vídeos, a Turma da Mônica fala de educação financeira de uma forma leve e divertida.



Para conhecer o Cooperação na Ponta do Lápis acesse:



Teatro Poupedi

"Educação, formação e informação", motivaram o Sicredi a trazer o Teatro Poupedi para mais de 33 mil crianças de forma gratuita. O espetáculo leva ao público infantil conceitos de educação financeira, cooperação e sustentabilidade de forma lúdica, neste ano foram realizados 81 espetáculos.



Sicredi leva espetáculo sobre educação financeira e cooperação a mais de 33 mil crianças

O Teatro Poupedi já havia acontecido antes da pandemia e agora retorna com toda a força. A última passagem da trupe em 2019 teve um público de mais de 25 mil alunos das redes municipais, nos três estados de atuação da Sicredi Vanguarda, Paraná, São Paulo e Rio de Janeiro.

O espetáculo foi desenvolvido e encenado pela Cia dos Palhaços e apresenta conceitos da educação, cooperação, respeito à diversidade e como utilizar os recursos naturais de forma consciente visando estimular as crianças rumo a um futuro mais consciente.

A peça é construída de maneira dinâmica, lúdica e divertida, utilizando a linguagem do circo, do teatro e da música, durante todo o espetáculo os palhaços estimulam a participação dos alunos e professores no desenvolvimento da história.

A parceria entre o Sicredi, a Cia dos Palhaços e diversas prefeituras surgiu em 2015 e, desde então, vem crescendo a cada ano. Mais de 83 mil crianças já assistiram ao Teatro Poupedi.



SUMMIT do propósito

**Construir juntos uma
sociedade mais próspera!**

Credito fotos: Leandro Carvalho PR e Leandro Monteiro SP



Em 2021, iniciamos os estudos e a preparação da cooperativa para um novo modelo de gestão, focado em ser mais humanizado, com uma relação mais transparente, coerente e voltada para um significado maior – o propósito.

No mês de setembro a cooperativa realizou o Summit do Propósito com todos os mais de 1.500 colaboradores em dois eventos, um em Medianeira-PR e outro em Taubaté-SP, com o objetivo de envolver as equipes e compartilhar conhecimento e resultados que já vem sendo apresentados pelas agências laboratórios. Durante o evento, a CEO do Instituto Cliente Feliz e cofundadora do Reclame Aqui, Gisele Paula falou sobre a importância de olhar para o associado e entender o que deixa ele feliz e realizado, e principalmente, como podemos ser felizes no nosso trabalho.

Sendo uma tendência mundial, a gestão com propósito vem rapidamente sendo adotada por gigantes internacionais, como Starbucks, Google e Nike. Isso nos deixa seguros, mostra que estamos no caminho certo e que este movimento é um passo importante para continuar evoluindo como organização e gerar ainda mais valor para nossos colaboradores, associados, parceiros e as comunidades onde estamos inseridos.

“A gestão por propósito é um resgate a nossa verdadeira essência, uma aproximação ainda maior com o nosso associado, entendendo a sua necessidade e construindo juntos a melhor solução pra ele. Inclusive, percebemos que no decorrer do processo o resultado da cooperativa não foi impactado, sendo inclusive o melhor resultado da história da cooperativa”, enfatiza o presidente da Sicredi Vanguarda PR/SP/RJ, Aldo Dagostim.

Hoje são 15 agências no laboratório do propósito – vivenciando o processo na sua totalidade – e outras 75 agências enquadradas em quatro grupos de evolução, conforme seu nível de maturidade. A expectativa é que ao final de 2024, o nivelamento do processo esteja concretizado em toda cooperativa.



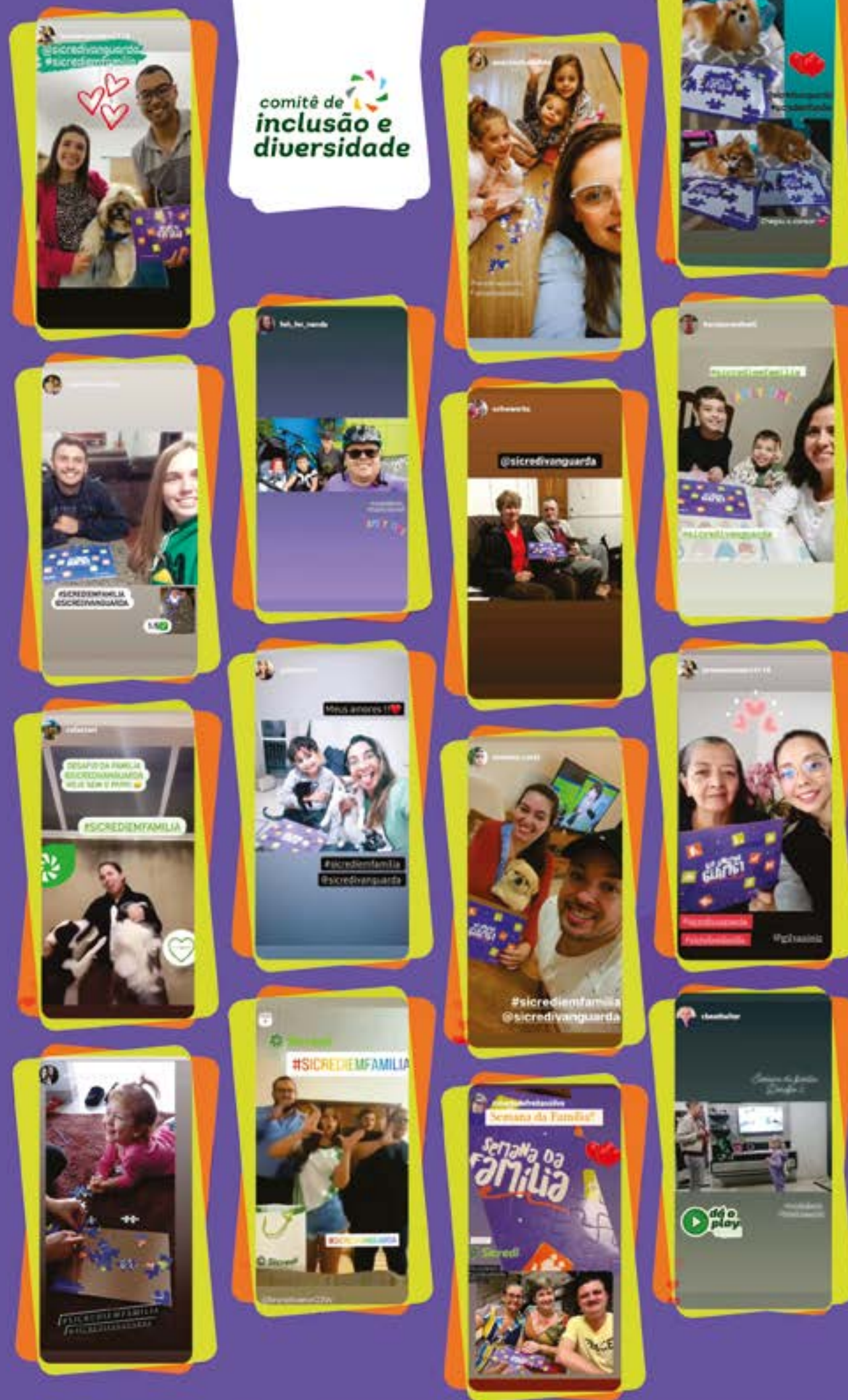
Semana da Família

Gente que coopera cuida, prospera e se diverte junto

Neste ano tivemos um grande desafio em parceria com o Comitê de Inclusão e Diversidade, de transformar a semana da família em uma data marcante, democrática e inclusiva, transmitindo uma mensagem inspiradora e promovendo ações para fortalecer a união e o cooperativismo.

Durante uma semana, nossos colaboradores e associados foram convidados por meio das redes sociais a participarem de pequenos desafios, incentivando que pudessem passar um tempo a mais com a família e compartilhar esses momentos conosco.

comitê de
inclusão e
diversidade



90 DIAS DE **autocuidado**

Há alguns anos a Vanguarda desenvolve nos meses de setembro, outubro e novembro, campanhas internas e com associados de conscientização da saúde. Nossas redes sociais e nossas agências, recebem as cores características de cada uma das campanhas.

Durante o mês de setembro acontece uma campanha extremamente importante e significativa, o mês de prevenção ao suicídio. A valorização da vida acontece quando damos vazão ao que sentimos, a campanha reforça que conversar sempre é a melhor saída.

Em outubro a campanha vem para lembrar de que apenas três minutos de cuidado dão base para uma vida de bem-estar. O autoexame é um dos principais meios de prevenção ao câncer de mama.

O mês de novembro chega com um alerta importante para a saúde do homem: a prevenção do câncer de próstata, lembrando que o diagnóstico precoce é o caminho certo para a cura.



LIVE

INCLUSÃO E DIVERSIDADE



Quebrando muros e construindo pontes - Inclusão na prática, foi o tema da live que o Comitê de Inclusão e Diversidade realizou com os colaboradores da Sicredi Vanguarda. Durante o evento foram apresentadas algumas das ações realizadas nos últimos dois anos de trabalho, e conhecemos as ações já iniciadas nesse ano. Tivemos a presença on-line do presidente da Central PR SP RJ, Sr. Manfred Alfonso Dasembrock um dos grandes incentivadores do comitê, além de conhecermos os novos membros eleitos.



GPTW

Neste ano, pela primeira vez, o Sicredi participou do Ranking GPTW das Melhores Empresas para Trabalhar, nas categorias Setorial e Nacional. No Ranking, as organizações certificadas são comparadas com o mercado, a partir dos resultados da Pesquisa de Clima e apresentação de práticas internas de sua organização.



Com confiança, credibilidade e respeito, conseguimos transmitir essa satisfação de dentro da cooperativa, expandindo para nossas áreas de atuação.



Estamos entre as 5 melhores instituições financeiras do Brasil no ranking mundial da **Forbes**.

Em 2021, o Sicredi ultrapassou a marca de **5 milhões de associados**, além disso, fomos reconhecidos pela Forbes como uma das cinco melhores instituições financeiras do Brasil!

Forbes

Sicredi



Destques 2022

Prêmios e reconhecimentos nacionais e regionais

Selo Clima Paraná

Além disso, a Central Sicredi PR/SP/RJ recebeu, pelo segundo ano consecutivo, o Selo Clima Paraná. Na edição 2022 o reconhecimento foi na categoria A - Mercado Interno - pelas ações de ecoeficiência desenvolvidas para neutralizar gases de efeito estufa (GEE) emitidos pelas Cooperativas Sicredi que atuam no Paraná. A premiação concedida pela Secretaria do Desenvolvimento Sustentável e do Turismo reconhece ações contra a mudança global do clima.



Top de Marketing - categoria Social

O Projeto Sicredi & Smurfs: juntos pelo desenvolvimento sustentável conquistou o Prêmio Top de Marketing 2022 - categoria Social. O reconhecimento da Associação dos Dirigentes de Vendas e Marketing do Brasil - Seção Paraná (ADVB-PR) destaca cases de sucesso, premiando as melhores performances das empresas e instituições paranaenses. Com a iniciativa, o Sicredi reforça, juntamente com os Smurfs embaixadores da Agenda 2030 e dos ODS, a importância de pequenas ações de impacto positivo para formar uma sociedade mais justa e sustentável.



Prêmio Best Performance

A funcionalidade da videochamada em Libras (Língua Brasileira de Sinais) para o WhatsApp do Sicredi conquistou o troféu Ouro, no Prêmio Best Performance. A instituição foi reconhecida na categoria "Inovação para atendimento ao cliente/consumidor - canais e plataformas de atendimento digital", com o case que promove a inclusão de pessoas com deficiência auditiva no atendimento digital.



Época Negócios

O Sicredi conquistou a 8.ª colocação como maior banco do Brasil por ativos totais, de acordo com o anuário Época Negócios 360º. Com mais de R\$ 197 bilhões em ativos, a instituição mostrou um crescimento anual de 27,6%, subindo uma posição em comparação ao ranking de 2021. A instituição ainda conquistou a posição de 6.ª maior por depósito, somando quase R\$ 130 bilhões, e a 8.ª maior em patrimônio total. O anuário avalia empresas de todo o Brasil em seis dimensões diferentes: desempenho financeiro, sustentabilidade, governança corporativa, pessoas, inovação e visão de futuro.



Rating ESG

Com nota 15,9 em avaliação da Morningstar Sustainalytics, o Sicredi foi considerado com "Risco Baixo" de sofrer impactos financeiros oriundos de fatores ESG. Com a chancela, o Sicredi figura entre os 20 melhores "Bancos Diversificados" - dos 400 avaliados globalmente pela classificadora de risco ESG, em outubro de 2022. Entre as questões avaliadas, vale destacar o desempenho positivo na categoria Governança Corporativa, por seus indicadores de governança ESG, políticas de sustentabilidade e transparência fiscal, assim como por ser signatário do Pacto Global da ONU.



Digital Growth Award

A "CPR Fácil" do Sicredi foi premiada na Conferência Mundial das Cooperativas de Crédito, em Glasgow, na Escócia. A aplicação do Sicredi venceu na categoria "2022 Digital Growth Award", que reconhece soluções que promovem a inclusão financeira, a inovação e a escalabilidade. O produto foi desenvolvido com conceito e processos simplificados e automatizados, de modo a atender às necessidades de crédito dos associados do segmento agro, por meio da Cédula de Produto Rural (CPR).



Valor 1000

O Sicredi se classificou, mais uma vez, no Valor 1000, anuário organizado pelo Valor Econômico, considerado um dos mais importantes rankings do Brasil em termos de avaliação de empresas. A instituição conquistou a 8.ª posição na categoria "100 Maiores Bancos", uma colocação acima em relação ao ano passado.



Top Asset

O Sicredi conquistou a 7.ª posição entre as melhores gestoras de fundos de renda fixa, no ranking "Top Asset", da revista Investidor Institucional. A 49.ª edição do Top Asset, publicada em abril, teve como base o período de 12 meses, finalizado em dezembro de 2021. Os fundos de renda fixa do Sicredi ficaram na 7.ª colocação do ranking. A publicação destaca a capilaridade do sistema cooperativo, que conta com 2,2 mil agências, distribuídas em mais de 100 cooperativas no país.

INVESTIDOR INSTITUCIONAL

Prêmio Broadcast Projeções

Pelo segundo ano consecutivo, o Sicredi é reconhecido no ranking que traz as instituições financeiras e consultorias econômicas que mais acertaram as estimativas sobre as variáveis macroeconômicas (IPCA, taxa Selic, taxa de câmbio, Produto Interno Bruto, entre outras). Na 16.ª edição do Prêmio Broadcast Projeções, o Sicredi garantiu a 9.ª posição no Top Geral.



Projeções econômicas do Banco Central

Pelo quinto ano consecutivo, o Sicredi é destaque no ranking anual de projeções econômicas divulgado pelo Banco Central. Entre mais de cem organizações, incluindo as maiores instituições financeiras e consultorias de economia do país, o Sicredi figurou em duas categorias relevantes, sendo representado pelo Banco Cooperativo Sicredi e pela Sicredi Asset, gestora de recursos da instituição financeira cooperativa.





Sustentabilidade



Sustenta bilidade

O comprometimento do Sicredi com a sustentabilidade foi reforçado em Janeiro de 2020, quando o Sicredi formalizou a sua adesão ao **Pacto Global**, com isso passamos a adotar os **Dez Princípios** do Pacto Global e os **Objetivos do Desenvolvimento Sustentável** (17 ODS) como norteadores do nosso desenvolvimento sustentável.

O Comitê de Sustentabilidade, tem como objetivo avaliar, debater e recomendar iniciativas locais, em todas os assuntos vinculados e que possam se vincular ao tema Sustentabilidade. O comitê zela, propaga e faz valer a Política de Sustentabilidade e de Responsabilidade Socioambiental e os Macrotemas de Sustentabilidade. É formado por 25 membros, sendo Presidente, Vice-Presidente, dois membros do Conselho de Administração Diretoria, Gerentes de Área e três Gerentes de Agência;

Tem como responsável o Presidente da Cooperativa;

Reúne-se semestralmente para debater sobre o tema em todas as gerências do Sicredi;

Durante o mês de maio, mês de conscientização do meio ambiente, foram desenvolvidas diversas ações internas, como os desafios, "Um mundo sem post-it" e "Uma semana sem lixeira", "adesão de ecobags", palestras on-line de conscientização, reuniões com colaboradores e inclusão dos cubos dos ODS em todas as agências levando informação aos associados e colaboradores.





Davi foi recebido com muita empolgação na agência, onde foi um exemplo de educação ambiental.

Além do tradicional cafezinho do Sicredi, Davi gostou foi do **PAPA-PILHAS!**

Na Sicredi Vanguarda diversas ações são realizadas com foco na sustentabilidade, relacionando aspectos voltados às esferas sociais, econômicas e ambientais. Uma das iniciativas é voltada para o descarte de pilhas, uma estratégia que busca promover a redução dos impactos no meio ambiente e de consumos dos recursos naturais, que envolvem todas as agências e a sede da cooperativa.

Em 2020 nos tornamos participantes do Pacto Global, assumindo um compromisso diretamente conectado ao nosso propósito enquanto instituição financeira cooperativa atendendo aos 17 Objetivos de Desenvolvimento Sustentável (ODS).

Unida a esta campanha, a Sicredi oferece coletores de pilhas e baterias – PAPA-PILHAS, em todas as suas agências e na sede, buscando envolver colaboradores e associados na conscientização do uso dos recursos naturais e do descarte desses materiais.

Na agência República Argentina de Foz do Iguaçu – PR, tivemos a ilustre visita do Davi de seis anos de idade, filho do associado Luiz Thiago Paraná D'Oliveira. Pai e filho trouxeram as pilhas da sua casa para a realização do descarte correto.

A iniciativa surgiu por uma atividade desenvolvida na escola, sobre os diferentes materiais e a importância da destinação correta. Os professores deram opções de locais onde poderia ser feito o descarte, e Davi escolheu a Sicredi, por já ter acompanhado seus pais na agência e ter visto algumas campanhas de coleta.

O associado Luiz, conta que seu filho ficou muito contente em poder levar pessoalmente as pilhas na agência. “Ele foi muito bem recebido pela equipe, que o parabenizou pela atitude. A ocasião se tornou muito importante para ele, é uma experiência que sempre relata para os familiares, amigos e professores”, ressalta Luiz.

Ao perguntar para o Davi, sobre a importância do descarte correto das pilhas, ele destaca a sua preocupação com o meio ambiente. “É muito importante cuidar da natureza e ajudar o planeta em que vivemos.”, finaliza Davi.

Investir em **energia solar** é investir no futuro!

Numa época em que procuramos soluções sustentáveis para contribuir com nosso planeta, a energia solar vem saindo na frente quando se trata de geração elétrica. Também chamada de fotovoltaica, a energia solar é uma fonte de energia limpa, renovável e inesgotável, ou seja, ela depende exclusivamente dos raios solares para alimentar casas, estabelecimentos, empresas e áreas rurais.

A possibilidade de gerar a própria energia elétrica levou o associado Altair Schlemper Seemann, a investir nos painéis solares na sua propriedade. "Eu iniciei instalando placas solares para abastecer a minha casa e as dos meus filhos, tanto na cidade como no sítio. Conforme fui expandindo a propriedade, adquiri uma usina solar própria, onde o objetivo inicial era vender energia. Porém, como o meu consumo é muito grande, devido todo o maquinário e irrigação, estou conseguindo abastecer toda a propriedade rural e usando apenas para consumo próprio, mas claro que a expectativa é expandir e poder gerar renda", ressalta Altair.

Vantagens não faltam quando o assunto é energia solar, ela pode reduzir a fatura em até 95%, seu processo de instalação é simples e rápido, tem longa durabilidade, podendo ultrapassar 25 anos de funcionamento, não é poluente e exige pouca manutenção.

Altair relata também sobre a flexibilidade de uso que a energia solar oferece. "Antes eu possuía o auxílio da luz noturna – que possibilitava usar especificadamente durante a madrugada, e agora como possuo a energia solar gerada pela minha usina, eu consigo usá-la em qualquer horário do dia, que acaba sendo uma vantagem muito grande para quem precisa realizar irrigação", complementa Altair.

Usina solar que abastece toda a propriedade rural do Altair, incluindo irrigação, maquinário e residência



A instalação da usina solar foi realizada devido a parceira do Sicredi e as linhas de crédito flexíveis que oferece

Gerente da agência, Thiago Maciel de Matos Souza e a gerente de contas agro, Jaqueline Regina Rauber Bourscheidt Ferreira, em visita na propriedade do associado Altair





Propósito

A sua vida mais segura!

Durante esse ano, nossos associados receberam prêmios do seguro de vida Icatu e Mapfre no valor total de **R\$ 205.354,22**. Os sorteios são realizados mensalmente para todos os associados que possuem seguro de vida.

- ❖ Michel Zanoni - Santa Rosa do Ocoy
- ❖ Rilda Genoveva dos Santos - Foz Morumbi
- ❖ Rafael Petenan - Santa Terezinha de Itaipu
- ❖ Claudecir Da Silva - Foz Do Iguaçu Agência República - Seguro Mapfre



A Stephani tem apenas 21 anos, e há quatro anos possui o seguro de vida. Seu pai fez, pois, ela começaria trabalhar e estaria em deslocamento todos os dias. Segundo ela, carrega esse ensinamento dos pais sobre cuidar da sua vida. A associada casou-se recentemente, e esse foi um dinheiro extra para começar a vida a dois, pagar algumas contas da festa de casamento e aproveitar uma viagem!

Stephani Luiza Welter - Santa Rosa Do Ocoy

Indenizações de sinistros 2022

Auto:	R\$ 6.851.902,46
Patrimonial:	R\$ 1.116.554,20
Residencial:	R\$ 1.443.133,22
Rural:	R\$ 5.995.076,77
Vida:	R\$ 8.829.673,06
Total:	R\$ 24.236.339,71

CRÉDITO

O crédito é tradicionalmente uma das formas mais conhecidas de realizar conquistas e sonhos, no Sicredi são inúmeras linhas disponíveis para apoiar o associado no dia a dia. Na Vanguarda temos uma preocupação com a geração de crédito consciente e sustentável, e com isso criamos durante o ano, algumas linhas específicas:

- 🚗 Crédito para veículos elétricos
- ☀️ Crédito para energia solar
- 🎓 Crédito universitário
- 🏠 Crédito cisternas
- 🚲 Crédito locomoção simplificada



Durante 2022 atendemos mais de
28 mil associados
com liberação de crédito comercial e rural, incluindo BNDES e BRDE

★★★★★

Com base na pesquisa FIPE, com o volume liberado pela Sicredi Vanguarda em 2022,
geramos + 117 mil novos empregos.



FLORYBAL

Encanto

Fabricio Nilo Redivo

Gerente de agência
Cascavel Rio grande do Sul

Empreendimento:
Florybal – Loja de
Chocolates Artesanais
de Gramado

"Sou grato pelo Sicredi ajudar a realizar mais este sonho, que se tornou realidade. Com a ajuda do crédito, conseguimos viabilizar a abertura de uma loja de chocolates artesanais em Cascavel. Possui 50m2, e além disso conseguimos gerar um emprego direto e mais três indiretos, gerando assim mais renda para nossa comunidade."

Crédito

Muitas vezes ajudamos nossos associados a conquistarem seus objetivos, realizarem sonhos e tirarem projetos do papel. Mas, dentro da Vanguarda temos os colaboradores que também são empreendedores, que além de se dedicarem a cooperativa, também acreditam e investem em suas empresas, gerando emprego e renda. Para isso ser realidade, eles também contam com as linhas de crédito do Sicredi.

Eliane Follmann

Gerente Agro Missal

Empreendimento:
Construção de Biodigestor

"Há muito tempo, eu e meu irmão tínhamos o desejo de adquirir um imóvel rural, e nele iniciar a atividade de suinocultura. O que mais nos surpreendeu, é o tanto de dejetos que se acumulam a cada lote, e a necessidade de um destino adequado, que foi o que nos fez querer investir na construção de um biodigestor para tratamento desses dejetos.

E assim o fizemos! Em parceria com o Sicredi, financiamos o biodigestor e encontramos uma opção bem Sicredi, bem cooperativa: - temos um vizinho na nossa propriedade rural que trabalha com bovinocultura de leite e corte, e possui uma área com feno que é utilizada para o trato de seus animais. Com uma distância de aproximadamente um quilômetro será instalada uma irrigação e aplicado em sua área, um excelente biofertilizante, proporcionando a ele, até um corte a mais de feno ao ano, devido a aplicação sustentável de adubo orgânico.

É realmente encantador ver as coisas se encaixando de uma forma sustentável e cooperativa, perceber que tudo vale a pena quando fazemos juntos. E como colaboradora do Sicredi há 16 anos, é formidável ver a missão do Sicredi se tornando realidade, pois o sonho era familiar, mas a realização dele foi de forma cooperativa."

Aqui a fria, é só do sorvete mesmo!

Para o Sicredi, ajudar a concretizar metas e projetos é o que move o relacionamento entre cooperativa e associados.

Fazemos parte de histórias de empreendedorismo, como na vida de Solange Langaro Hermes, associada em Sub Sede – PR. Solange sempre trabalhou como costureira, mas seu sonho era outro! “Procurei o Sicredi, pois há anos eu tinha o objetivo em abrir algo novo na cidade, e quando surgiu a oportunidade, eu à abracei com apoio do meu gerente”, explica Solange.

Apoiar os associados a realizarem seus sonhos e projetos faz parte da missão do Sicredi “A Solange nos procurou com a proposta de adquirir um estabelecimento para abrir uma sorveteria, nós achamos a ideia muito interessante, e era algo que nosso distrito precisava. Ficamos muito felizes em participar e contribuir com essa nova conquista da associada”, comenta Andreo Pedroso Mine, gerente da agência de Sub Sede.



Acreditar no associado, é a essência do cooperativismo. “Minha família e eu, nos sentimos muito realizados, a comunidade também estava ansiosa com a abertura da nova sorveteria. Contar com o apoio do Sicredi, foi fundamental para essa conquista”, enfatiza Solange.

Hoje, ela é proprietária da SOL Sorveteria e Açaiteria em Sub Sede. “Com certeza, esse é

só o começo da minha parceria com o Sicredi. Além de poder contar com a praticidade dos produtos e serviços e o bom atendimento, quero concretizar outros projetos, como a ampliação da sorveteria e a construção da casa própria”, finaliza Solange.



Apoiando e fazendo acontecer!

Sicredi esteve presente na 1ª RuralTech

Com o objetivo de criar conexões e inovações que permitam nos aproximar ainda mais dos associados, a Sicredi participou da RuralTech, que aconteceu nos dias 18, 19 e 20 de agosto, em Santa Helena no oeste do Paraná.

A feira foi composta por vários estantes de produtos e prestadores de serviços, com novidades em produção de grãos, agroecologia, plantas ornamentais, agroindústria, pecuária leiteira, turismo rural, energias renováveis, maquinário e implementos agrícolas.

No primeiro dia a Sicredi conduziu a palestra magna de abertura, realizada pelas palestrantes Jéssica Gimenes Tâmbalo e Beatriz Sizilio dos Santos, com o tema “Inovações no agronegócio”. “Desde 2018, estabelecemos uma parceria com a Agtech Garage, um dos maiores Hubs de inovações da América Latina, com o objetivo de conectar nossos associados do Agro às novas soluções disponíveis no mercado, por meios de startups”, comenta Jéssica Gimenes Tâmbalo.

A RuralTech é uma grande oportunidade de aproximação dos produtores rurais, técnicos, estudantes, empresas e demais entidades, com uma programação voltada ao setor rural e tecnologias, o evento superou as expectativas, finaliza Lisangela Aparecida Kuhn, gerente da agência de Santa Helena.





Show Rural 2022

A participação do Sicredi no Show Rural Coopavel teve mais de R\$ 220 milhões em volume de negócios. O número registrado é 17% superior ao da edição de 2020 do evento.

O gerente de Desenvolvimento de Negócios da Central Sicredi PR/SP/RJ, Gilson Farias, destacou que os resultados positivos na feira reforçam a importância de um dos diferenciais do cooperativismo de crédito e do Sicredi: o relacionamento próximo com o associado. "A nossa atuação é de parceria com o produtor rural, por isso conseguimos atender ao perfil e à necessidade de cada um da melhor maneira possível. Esse atendimento eficiente garante benefícios diretos tanto para o associado quanto para a cooperativa, e também para a comunidade com o fomento ao desenvolvimento regional", ressalta.



Foco na sustentabilidade no campo: energia solar foi destaque

Um dos focos do Sicredi durante o Show Rural 2022 foi o financiamento e crédito para aquisição de painéis solares, procurando apoiar o produtor rural em relação a alternativas para a energia elétrica no campo. Durante a feira, a instituição financeira cooperativa registrou mais de 200 propostas de financiamento para projetos de energia fotovoltaica, gerando um volume de negócios de R\$ 42,1 milhões.

Nos últimos anos, o Sicredi tem aumentado a oferta de produtos e serviços da economia verde. A carteira de crédito do Sicredi para financiamento de energia solar no Brasil totalizou R\$ 4,5 bilhões ao final de 2021, com aumento de 93% em relação ao mesmo período de 2020. Somente nas regionais Paraná, São Paulo e Rio de Janeiro, o total liberado ultrapassou R\$ 1,1 bilhão, em mais de 27 mil operações no ano passado.



Segunda maior instituição na concessão de crédito rural

Com raízes no campo, o Sicredi tem uma longa parceria com o agronegócio. A instituição se destacou no ranking da Federação Brasileira dos Bancos (Febraban) como a 2.ª maior instituição financeira na concessão de crédito destinado ao agronegócio.



Consórcios

Com o consórcio você pode adquirir bens ou fazer reformas sem comprometer o seu planejamento financeiro, o Sicredi possui uma grande variedade de linhas:

Consórcio Sustentável, de Máquinas e equipamentos, Automóveis, Imóveis, consórcio Náutico, Caminhões, tratores e utilitários, consórcio de Serviços, Motocicletas, Móveis planejados e até Drones. Faça como nossos associados Aline e Marcelo e realize seus sonhos.

Aline estava a passeio na praia quando recebeu a oferta do consórcio de automóveis do Sicredi e empolgada com as vantagens, acabou realizando a compra do consórcio e a surpresa veio antes mesmo de voltar da viagem: - "Essa é a segunda vez fomos contemplados no consórcio Sicredi, a primeira há 11 anos com a nossa casa, e agora com o carro. Pagamos a primeira parcela numa segunda-feira e na quinta recebi um SMS dizendo que havia sido contemplada. Na hora pensei que pudesse ser fraude pois achei que não fosse impossível ser sorteada na primeira, então entrei em contato com o gerente que me confirmou e informou que fui "sorteada na pedra" sendo assim, não precisaria nenhum valor de lance. Fiquei mais surpresa ainda, e muito feliz. Voltamos de viagem e já conseguimos fazer a troca do carro. Estamos felizes e satisfeitos com o atendimento de nossa agência de Agro Cafeeira que há pouco tempo foi inaugurada e já é de grande valia para nosso distrito" comenta Aline.

Aline Aparecida Zanin



Em 2022 foram:
2337 associados contemplados

Valor de crédito liberado através do consórcio:
R\$ 158.113.598,69

Segundo Marcelo, sua namorada e ele sonhavam em construir um lar, a tão sonhada casa própria. "Nos informamos sobre as diversas possibilidades existentes para que o nosso sonho deixasse de ser um plano e realmente se concretizasse. Foi quando conhecemos o consórcio Sicredi. Além da segurança jurídica e de grupos bem consolidados, o Sicredi nos acolheu com muito carinho, a equipe não mediu esforços para sanar nossas dúvidas e prestou todo auxílio necessário em cada etapa. Hoje, graças a essa parceria, aquilo que um dia foi um sonho já é uma realidade. Quando uma parede da nossa casa é levantada, sempre lembramos que o Sicredi faz parte dessa história", finaliza Marcelo.

Marcelo Fuchs



2 anos de Pix



O pix foi lançado pelo Banco Central com a promessa de revolucionar, não somente o mercado de meios de pagamento, mas também a cultura e a experiência da população em pagar e receber.

O Pix chegou em 16 de novembro de 2020, atendendo a necessidade de inovação dos consumidores e empreendedores, facilitando e agilizando os pagamentos e recebimentos a um custo muito baixo para o mercado, bancarizando parte da população que ainda se limitava a utilização do dinheiro em espécie. Isso estimulou a circulação financeira local, contribuindo com os pequenos negócios.

Enquanto o mercado temia, lá em 2020, e até mesmo dizia que o Pix não seria sustentável, nós já comemorávamos a oportunidade de disponibilizar aos nossos associados uma solução inclusiva e democrática, que qualquer pessoa pode utilizar, de baixo custo, isenta para PF, rápida, fácil, disponível e versátil.

Reflexo em nosso comportamento:



No mercado, são mais de 523 MM de chaves cadastradas, com um aumento de 50% no último ano. Mais de 2 MM de transações ocorrem todos os meses entre usuários. Houve um crescimento de 126% no último ano. Como consequência são mais de R\$ 900 bilhões em transações Pix mensalmente.

Na Sicredi Vanguarda temos mais de 154 M associados com pix, que somam mais de 190 M chaves cadastradas, ou seja, aproximadamente 23% dos associados possuem mais de uma chave conosco.

Nossos associados e poupadores transacionaram no ano de 2022 mais de 24 MM de Pix e mais de R\$ 22 Bi em volume financeiro, 55% a mais que no período de 2021.

Pix Recorrente

O que é e como funciona o Pix Recorrente?

O Pix Recorrente permite a programação de pagamentos de forma rápida, entregando aos associados todas as vantagens do Pix para pagar qualquer mensalidade, seja a escola, assinaturas, academia ou ainda apoiar um projeto social mensalmente.

Essa funcionalidade permite criar e excluir pagamentos de Pix mensais de forma automática e segura. Ou seja, o associado realiza o cadastro do Pix das pessoas ou empresas que costuma pagar com frequência, e na data escolhida o pagamento é realizado automaticamente.



Qual a diferença do Pix Agendado e o Pix Recorrente?

- O Pix Agendado permite agendamentos em um único Pix, sendo possível escolher uma data em até 90 dias. Já o Pix Recorrente permite programar de 2 a 12 pagamentos Pix com recorrência mensal.

Quais os limites para o Pix Recorrente?

- Inicialmente o Pix Recorrente será limitado em R\$ 1 mil para transações PF (pessoa física) e R\$ 3 mil para transações PJ (pessoa jurídica).

Obs.: O débito dos agendamentos ocorrerá na data escolhida desde que o associado possua saldo.

Poupança Premiada 2022



Sicredi Vanguarda entregou
31 prêmios de 5 mil reais

Promovida pela Central Sicredi PR/SP/RJ com o objetivo de incentivar o hábito de poupar e o planejamento financeiro, a campanha Poupança Premiada Sicredi chegou ao final da sétima edição no dia 19 de dezembro, com o sorteio final do prêmio de R\$ 1 milhão. Após os procedimentos de auditorias interna e externa, a entrega simbólica da premiação ocorreu na sexta-feira, dia 23/12, véspera de Natal.

Com sorteios semanais entre março e dezembro de 2022, a campanha distribuiu aos associados contemplados 200 prêmios de R\$ 5 mil, desses, a Sicredi Vanguarda recebeu 31 prêmios.

Outro sorteio foi realizado em outubro pelo Dia Mundial da Poupança, no valor de R\$ 500 mil, e o sorteio final de R\$ 1 milhão. Historicamente a Vanguarda já recebeu o prêmio de meio milhão em 2020 e de um milhão em 2021. Dessa vez a ganhadora do prêmio final foi da cooperativa Sicredi Norte Sul PR/SP, moradora de Ibaiti (PR).



AG 15 - Serranópolis do Iguaçu
Marilaine Gnoatto Ricken



AG 02 - São Miguel Do Iguaçu
Getulio Rovaris



AG 02 - São Miguel do Iguaçu
Irene Manarim Guizzo



AG 02 - São Miguel do Iguaçu
Vilmar Tenorio Ltda



AG 22 - Campos de Cunha
Paulo Cesar dos Reis



AG 36 - Matelândia
Marizete Gonçalves Baum



AG 38 - Itaipulândia
Joceli Brembati Larsem



AG 38 - Itaipulândia
Waldecir Andre Schirmann



AG 40 - Rio Do Salto
Dirce Candioto Zanotto

Para a gerente de Desenvolvimento em Negócios da Central Sicredi PR/SP/RJ, Adriana Zandoná, "realizar uma ação que incentiva ativamente o hábito de poupar ao oferecer produtos e serviços financeiros alinhados com o perfil do associado e ainda reconhecer os poupadores e recompensá-los por isto reafirma o compromisso Sicredi com a construção de uma sociedade mais próspera e igualitária".



AG 45 - Sub Sede
Elci Marlene Anderle



AG 49 - Diamante D'Oeste
Selso Degasperi



AG 50 - Cascavel Centro
Anesia Terezinha
Rodrigues de Moraes

Para o presidente da Sicredi Vanguarda PR/SP/RJ Aldo Dagostim, a poupança é a modalidade de investimento mais tradicional e que traz benefícios aos poupadores que acreditam no Sicredi. "Tivemos 31 ganhadores neste ano e celebramos com nossos associados esse momento de alegria e de conquistas. Queremos que mais pessoas acreditem na poupança, pois é uma modalidade com muitas vantagens e um ponto de partida para quem está começando a investir ou guardar um dinheiro", destaca Aldo.



AG 53 - Vera Cruz do Oeste
Osmar Corso



AG 54 - Catanduvas
Rodolfo de Carmargo Pinto Filho



AG 55 - Foz República
Glaci Maria Borgmann



AG 55 - Foz República
Sadao Iamachita



AG 50 - Cascavel Centro
Rosane Muller dos Santos



AG 52 - Pedro Soccol - Medianeira
Simone Zamin



AG 53 - Vera Cruz do Oeste
Alexandre Gonzatto Tomasin



AG 57 - Foz Morumbi
Zenaide dos Santos Moreira



AG 61 - Carlos Gomes - Cascavel
Eduardo Felipe Benvegnir



AG 61 - Carlos Gomes
Gerson Caramori



AG 61 - Carlos Gomes
Gilberto Ramos Da Luz



AG 68 - São José dos Campos
MPS Robotica e Automação Ltda



AG 71 - Jacareí
Maria das Graças Cacilda



AG 71 - Jacareí
Pedro Barbosa



AG 72 - Caraguatatuba
Maria Tatiane Jacinto da Silva



AG 73
Francisco de Assis Bento



AG 85 - Arujá
Domingos de Miranda

Com mais de **R\$ 1 milhão em prêmios,** campanha Capital Premiado conscientiza sobre benefícios dos associados **aumentarem seu capital na sua cooperativa Sicredi**

Desenvolvida com o objetivo de fortalecer o espírito de pertencimento do associado como dono do negócio e fomentar a captação de recursos, a campanha Capital Premiado Sicredi distribuiu mais de R\$ 1 milhão em prêmios aos associados em 2022. A cada mês, no período entre março e dezembro, dez associados das Cooperativas Sicredi nos estados do Paraná, São Paulo e Rio de Janeiro foram contemplados com R\$ 10 mil reais.

Para participar dos sorteios, a cada aporte de R\$ 100 em capital social, o associado recebia um número da sorte. E para os associados que escolhiam a integralização programada, com aporte automático, as chances eram dobradas, ou seja, a cada R\$ 100 eram gerados dois números da sorte para concorrer aos sorteios ao longo do ano.



Relação **ganha-ganha**

“Ao associar-se ao Sicredi, abrindo a sua conta corrente, o associado é convidado a definir a sua integralização de capital, ou seja, a sua parte como “sócio” deste empreendimento coletivo que é a cooperativa. A cota capital não é uma taxa, mas um recurso que aumenta o patrimônio do associado e da sua Cooperativa, uma vez que passar a ser o verdadeiro dono do negócio com direitos e deveres, com participação nas decisões importantes, reuniões de prestações de contas e opinando e sendo ouvido na gestão que levará a melhores resultados da Cooperativa. A soma de todos esses recursos depositados pelos associados forma o capital social que é administrado pela Cooperativa que paga juros ao capital investido ao associado. Por isso, esse aporte não é uma tarifa, é um investimento que o associado faz em seu patrimônio e no seu futuro, na sua Cooperativa e na comunidade – uma vez quanto maior o patrimônio da cooperativa, maior a capacidade de aumento de concessão de crédito para outros associados que tiverem necessidade para realização de um sonho ou expansão de uma atividade comercial ou rural”, explica o presidente da Sicredi Vanguarda, Aldo Dagostim.

Em 2022, a promoção gerou mais de 3 milhões de números da sorte e resultou em uma receita de mais de R\$ 300 milhões em capital social às Cooperativas com atuação nos três estados.

Esse incremento fomenta a concessão de crédito da Cooperativa, contribuindo para o desenvolvimento regional. “O capital é do associado e desta forma fortalecemos o modelo de negócio cooperativista do Sicredi que ajuda a promover o que chamamos de círculo virtuoso com ampliação de negócios e geração de emprego e renda”, finaliza o presidente.



Construir JUNTOS uma sociedade mais próspera!

E se você tivesse a oportunidade de mudar o modo como lida com as suas finanças, pra melhor? O sr. **Tarcísio Ferreira**, nosso associado em Santa Isabel, no interior paulista, encarou essa possibilidade de coração aberto e diz não ter se arrependido. Funcionário público, ele trabalha há cerca de 20 anos na prefeitura da cidade e se mostrava insatisfeito quando se tratava de relacionamento bancário. Pouco a pouco, foi experimentando o relacionamento com o Sicredi. Primeiro abriu sua conta corrente, depois fez a portabilidade do salário, começou uma poupança e agora estuda outros tipos de investimentos. “O atendimento do Sicredi, para mim, é cinco estrelas ou mais. A equipe tem uma educação impecável, muita paciência e explica tudo direitinho, com atenção e em linguagem simples. É tudo 100%”, afirma Tarcísio.



Muita gente já sonhou em ser dona do próprio negócio. No entanto, encarar os desafios que surgem pelo caminho e fazer o plano dar certo não é tarefa das mais simples. A **Roberta e o Caio Vall Nogueira de Lima** passaram por essa experiência para criar a Cervejaria Marítima e, principalmente, vê-la aumentar de tamanho. A empresa, em **São Sebastião**, no litoral Norte paulista, precisava de uma nova fábrica e de mais equipamentos para dar conta de atender à demanda crescente do público, e foi no Sicredi que encontrou o parceiro ideal para financiar essa importante etapa. Com a capacidade de produção aumentada, as vendas subiram e a expectativa é de, até o final de 2022, mais do que dobrar o faturamento pré-expansão. “O Sicredi foi a única instituição financeira disposta a realmente nos ouvir, nos conhecer e entender como poderia nos ajudar, além das melhores condições”, comenta Caio.



Nossa associada **Priscila Bonora**, juntamente com seu marido **Romildo**, estiveram presentes em nosso estande no Show Rural 2022 e compartilharam conosco sua necessidade em trocar de carro para auxiliar nas viagens da sua empresa de produtos agropecuários. Como o empreendimento do casal tem área de atuação em três estados, eles precisavam renovar o transporte para garantir mais eficiência em seu negócio.

A proposta do financiamento do veículo foi protocolada no dia 07/02 e aprovada no dia 09/02.

Quanto vale um sonho? Aposto que você respondeu aí do outro lado que sonho não tem preço, e é a mais pura verdade. É por isso que, no Sicredi, a gente se desdobra para transformar em realidade os maiores desejos dos nossos associados. O sr. **Antonio Roberto Paiva**, produtor de leite em **Lagoinha (SP)**, nos contou o dele: comprar uma caminhonete para viajar com a esposa pelo Brasil, curtindo a vida e a companhia um do outro. A gente, claro, ouviu e, juntos, nós encontramos a melhor solução para realizar o sonho. O sr. Antonio aderiu a um consórcio, deu um lance, foi contemplado e hoje está com o veículo já na sua garagem, terminando os planos para pegar a estrada. O roteiro começou no mês de maio e contempla viajar pelo litoral brasileiro, começando por Ubatuba (SP) e se estendendo até São Miguel do Gostoso (RN). Com o nosso jeitinho Sicredi de ser, também premiamos o casal com mala e maleta do Sicredi, e estamos na torcida para que tenham uma viagem inesquecível.





Nosso associado **Renan Pierre**, da cidade de **Piraí, no Rio de Janeiro**, ao optar pela compra de uma bicicleta elétrica, fez uma mudança que trouxe benefícios para ele, para sua família e para comunidade. A decisão proporcionou mais qualidade de vida, economia e tempo para sua rotina, assim como para sua esposa, **Cristiane Lopes**, com quem compartilha a bicicleta. Além disso, a adoção desse meio de transporte de baixa manutenção e alta eficiência colabora com a preservação do meio ambiente, um ganho e tanto para a comunidade.

O Sicredi teve uma participação importante nessa transformação na vida do Renan. Ao saber dos seus planos, nossos colaboradores da agência de Piraí realizaram um atendimento consultivo e atento. Com isso, o Renan teve mais tranquilidade na hora de optar por uma solução financeira – no caso dele, uma linha para financiamento de equipamentos elétricos – e, ainda, apoio em todas as etapas da aquisição.



Investir em sustentabilidade é investir em um amanhã mais próspero para todos nós. Nossa associada **Maria Lorma Mergen** compartilha dessa mesma visão e utilizou o crédito rural disponibilizado pelo Sicredi para implementar sua usina de energia fotovoltaica, que já está em pleno funcionamento.



Cada vez mais, nossas agências vão sendo reconhecidas como espaços de convivência dos associados e da comunidade. Em Quatis (RJ), quem passou pela nossa agência no dia 5 de julho teve a chance de apreciar uma apresentação de saxofone. O responsável pela música foi **David Jackson**, um dos integrantes da **Corporação Musical de Quatis**, que ao longo de 35 anos tem ressoado suas notas pela cidade.

A Corporação é uma iniciativa social que busca desenvolver a sensibilidade e a criatividade de crianças, jovens e adultos quatienses através da música. Entre maestro, músicos e alunos, o projeto soma mais de 30 integrantes. A ação também se caracteriza pelo seu papel educador e pela formação cultural dos participantes.

Nossa equipe da agência de Quatis, por intermédio do programa Sicredi na Comunidade, abraçou e tem contribuído com a Corporação Musical. Como parte dessa parceria, doamos o saxofone da foto para o projeto, que precisava do instrumento e não tinha recursos para viabilizar a compra.

Participar da comunidade e de suas ações está no DNA do Sicredi. A equipe de Quatis ficou extremamente alegre por poder apoiar esse projeto e observar que o senso da unidade entre o Sicredi e a comunidade cresce a cada dia.

Cooperativismo está em todos os lugares e impulsionando grandes objetivos, principalmente aqueles que envolvem a proteção do nosso planeta! As bikes ecológicas são parte de um dos projetos que impulsionamos na cidade de Cascavel/PR e estão fazendo sucesso entre as pessoas e sendo meio de transporte nos principais pontos turísticos da cidade. Recebemos esses registros lindos da **Letícia Zanchett** com a **neném Bella**, em um passeio pelo Lago Municipal!





Em ação recente em Igaratá, no interior de SP fomos um dos apoiadores da iniciativa que levou melhorias e arte para a comunidade local. Junto com o @projeto.galerias, ajudamos a transformar a paisagem urbana com mais cor e inspiração em meio ao cotidiano.



Investir em ferramentas que promovem a sustentabilidade já é uma realidade no mundo. Através da linha de crédito comercial, o nosso associado **João Adélio Klering** instalou a sua primeira usina solar. Agora, o João vai gerar energia verde, verde Sicredi!

A confiança é um dos pilares mais importantes em nosso relacionamento com os associados. Ela fica muito clara, por exemplo, na história que temos construído com o empresário **José Maurício de Oliveira Panaino**.

José foi um dos nossos primeiros associados em Lídice, distrito de Rio Claro, no Rio de Janeiro. Desde então, o sentimento de confiança só cresceu, sempre com a certeza de encontrar conosco um atendimento personalizado e soluções financeiras alinhadas ao crescimento de todos – associado, comunidade e Sicredi.

O empresário identificou na cooperativa uma parceira completa para apoiá-lo em seus empreendimentos e necessidades, por meio de soluções como investimentos, financiamento de veículos e também de energia solar, tanto para sua casa e como para seus negócios – caso do posto de gasolina da imagem. Fez, assim, do Sicredi, a sua principal instituição financeira.



Fazer em conjunto por uma maior presença feminina no campo! Estamos há 120 anos cooperando lado a lado com o agronegócio e acompanhando as evoluções do campo, incluindo a inserção das mulheres no comando de grandes e pequenas produções, como a **Jaqueline Pletsch**, nossa associada de Itaipulândia - PR.

Esses registros são da entrega dos tratores adquiridos por pequenos produtores de São Miguel do Iguaçu/PR com apoio do Sicredi. Através do programa **Trator Solidário** os cooperados têm acesso via BRDE a tratores, colheitadeiras e pulverizadores com preços negociados de fábricas e concessionárias credenciadas. Tudo para agregar na qualidade de vida e renda daqueles que atuam diariamente no campo.



Quer compartilhar sua história com a gente? Entre em contato com seu gerente, ele irá direcionar você para área de comunicação.

Nossos números

Associados

2019 - 143.236
2020 - 155.153
2021 - 162.260
2022 - 180.522

Em 2022, a Sicredi Vanguarda encerrou o ano com mais de 180 mil associados fazendo parte do seu quadro social.

Ativos totais e coobrigações

2019 - 4.439.433
2020 - 6.614.202
2021 - 8.253.950
2022 - 11.133.030

A cooperativa teve um aumento superior a R\$ 2,8 bilhões em 2022, encerrando o ano administrando mais de R\$ 11 bilhões.

Carteira de Crédito

2019 - 2.468.949
2020 - 3.542.827
2021 - 4.706.734
2022 - 5.981.379

Em sua carteira de crédito, a cooperativa registrou mais de R\$ 5,5 bilhões em recursos disponibilizados aos associados.

Patrimônio Líquido

2019 - 442.686
2020 - 511.572
2021 - 659.855
2022 - 791.385

O Patrimônio Líquido da Vanguarda fechou o ano de 2022 com mais de R\$ 791 milhões. Esse resultado é devido às sobras decorrentes das atividades da cooperativa e ao Capital Integralizado pelos associados.

Recursos Administrados

2019 - 3.147.025
2020 - 4.732.207
2021 - 5.584.986
2022 - 7.106.248

A cooperativa encerrou o ano administrando mais de R\$ 7 bilhões.

Resultados

2019 - 73.092
2020 - 73.594
2021 - 141.963
2022 - 150.626

A Sicredi Vanguarda encerrou 2022 com um resultado Líquido de R\$ 150.626 milhões. Apresentou um crescimento acima do esperado, frente ao cenário nacional.

ATIVO

	31/12/2021	31/12/2022	%
Disponibilidades	62.100	61.629	-0,76%
Aplicações Merc. Financ.	1.405.600	2.038.732	45,04%
Operações de Crédito	3.925.937	4.886.285	24,46%
Outros Créditos	243.922	343.204	40,70%
Outros Valores e Bens	11.507	11.858	3,05%
(-) Provisões Op. de Crédito	-126.834	-159.169	25,49%
Permanente	221.418	176.642	-20,22%
Total	5.743.650	7.359.181	28,13%

PASSIVO

	31/12/2021	31/12/2022	%
Depósitos	3.370.845	3.674.986	9,02%
Relações Interfinanceiras	1.403.808	2.354.086	67,69%
Outras Obrigações	309.142	538.724	74,26%
Patrimônio Líquido	659.855	791.385	19,93%
Capital Social	218.783	278.099	27,11%
Reservas	398.302	476.037	19,52%
Sobras Acumuladas	42.770	37.249	-12,91%
Total	5.743.650	7.359.181	28,13%

RECURSOS TOTAIS ADM

	31/12/2021	31/12/2022	%
Ativos de Balanço	5.743.650	7.359.181	28,13%
Coobrigações	2.510.300	3.773.849	50,33%
Recursos do BNDES	780.797	1.095.094	40,25%
Poupança, FIF e Prev.	1.362.002	1.373.916	0,87%
LCA	367.501	1.304.839	255,06%
Total	8.253.950	11.133.030	34,88%

SOBRAS E DESTINAÇÕES

	31/12/2021	31/12/2022	%
Receitas totais	780.514	1.223.457	56,75%
Despesas totais	638.551	1.072.831	68,01%
Resultado / Sobras	141.963	150.626	6,10%

Juros ao Capital	8.168	29.069	255,89%
Fates	6.290	5.478	-12,91%
Reserva Legal Est. + Rec.Prej	83.477	77.735	-6,88%
Valor a disposição da AGO (resultado + rec. Prej)	42.770	37.249	-12,91%
Fundo Social	1.258	1.095	-12,96%

