



Sicredi Parque das
Araucárias PR/SC/SP
Relatório 2017



Sumário

03 Apresentação

05 Mensagem do presidente

06 Nossa cooperativa

18 Como geramos desenvolvimento
à comunidade

33 Multiplicação de resultados

46 Expansão e inauguração no
estado de São Paulo

COORDENAÇÃO EDITORIAL E DE DESIGN
Comunicação e Marketing da Sicredi
Parque das Araucárias PR/SC/SP

TIRAGEM
5.000 exemplares

FOTOGRAFIA
Arquivos da cooperativa

Gente que coopera cresce

Nós somos o **Sicredi**, a primeira instituição financeira cooperativa do Brasil. Ao todo, somos **3,7 milhões de associados** e estamos presentes em **21 estados**, com mais de **1.565 agências**. Temos presença nacional e a atuação da nossa cooperativa é local, direcionada para as necessidades dos nossos associados. É isso o que nos diferencia.

Neste relatório, você irá saber mais sobre os nossos diferenciais. No Capítulo *Nossa cooperativa*, apresentamos os principais destaques de 2017. Somos uma das 117 cooperativas de crédito filiadas ao Sicredi. Demonstramos como contribuimos para a melhoria da qualidade de vida dos nossos associados e da sociedade no capítulo *Como geramos desenvolvimento à comunidade*, a partir do relacionamento e cooperativismo, da oferta de soluções responsáveis e da promoção do desenvolvimento local. Essa é a essência que nos faz um sistema forte, com uma atuação local sólida.

Mais informações sobre o Sicredi, acesse www.sicredi.com.br.



Mensagem do presidente

O ano de 2017 foi de muito trabalho e dedicação, o que nos permitiu alcançar bons resultados. Buscamos melhorar o relacionamento com os associados, oferecendo produtos e serviços que atendessem as necessidades deles, sempre com o objetivo de melhorar a qualidade de vida das pessoas e o desenvolvimento regional. O envolvimento com a comunidade faz parte da nossa rotina de trabalho, voltada para a melhoria no atendimento dos nossos associados e das comunidades que são de responsabilidade da cooperativa.

Pensando nisso, em 2017, foram realizadas reformas e adequações com a nova marca nas agências, além da expansão da cooperativa para o estado de São Paulo, onde inauguramos duas agências em Ribeirão Preto e uma agência no município de Batatais. Também comemoramos os 27 anos da nossa instituição com o lançamento do livro "A Cooperação Construindo História - 27 anos da Sicredi Parque das Araucárias PR/SC/SP", uma homenagem aos 27 sócios fundadores, que foram fundamentais na constituição da nossa cooperativa, que hoje conta com mais de 44 mil associados. Neste relatório, podemos ver a grande participação dos cooperados em nossas Assembleias de Núcleo e na Assembleia Geral, com a presença dos delegados aprovando contas, participando de decisões e da distribuição dos resultados em conta corrente, proporcional ao volume das suas operações realizadas em 2017.

Durante o ano também foram realizados programas e projetos sociais desenvolvidos em nossas comunidades. Um exemplo foram as ações desenvolvidas com o Programa União Faz a Vida, dentre elas a Cidadania e Cooperação, que trouxe resultados de ações que envolveram alunos, pais, professores e a comunidade local. Por meio da educação, dos valores e dos princípios ensinados, ocorre a transformação positiva na formação das crianças, tornando-as cidadãos de bem. Com o Programa Crescer também tivemos a formação de 468 associados que, por meio do Programa Pertencer, passaram a atuar ativamente nas decisões da cooperativa.

Portudo isso, deixo aqui o meu agradecimento a todos que contribuíram para a construção da Sicredi Parque das Araucárias PR/SC/SP. Nossa gratidão ao Conselho de Administração e Conselho Fiscal, aos Diretores e colaboradores e, em especial, aos associados.

Em um momento como o que o Brasil está passando, cheio de dúvidas, com algumas dificuldades e incertezas, as reflexões nos remetem a agir conforme a nossa missão, os nossos princípios e valores, transformando nossa cooperativa em um ambiente de crescimento e realizações. Acreditamos firmemente que podemos ser instrumento financeiro da sociedade, proporcionando um espaço "sem crise" e estimulando o desenvolvimento de todos com transparência e ética. Precisamos acreditar em um Brasil melhor para cada um de nós, e em 2018 queremos continuar sendo sua verdadeira Instituição Financeira, que ajuda a realizar seus sonhos.

Clemente Renosto
Presidente da Cooperativa
Sicredi Parque das Araucárias PR/SC/SP

Nossa cooperativa

O nosso mundo está cada vez mais conectado, e as pessoas estão descobrindo o poder de transformação do trabalho colaborativo. Na região sudoeste do Paraná, oeste e meio oeste de Santa Catarina e noroeste de São Paulo, a nossa cooperativa mostra como isso é possível e fortalecedor. Somos mais de 44 mil associados, 249 colaboradores e estamos presentes em 21 municípios, promovendo transformações na vida dos associados e de suas comunidades.

**A Sicredi Parque das Araucárias
PR/SC/SP em 2017**

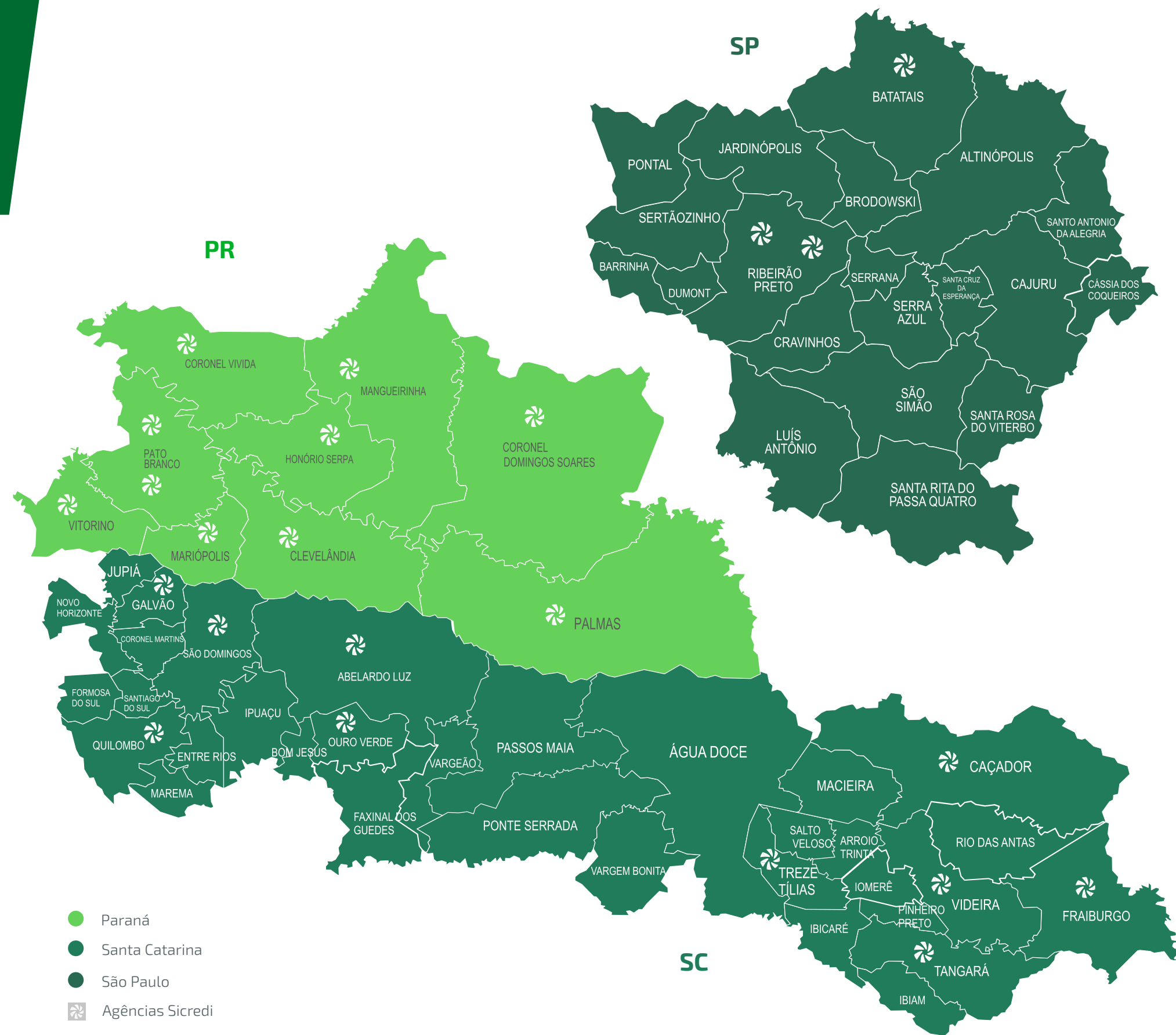
44,8 mil associados

249 colaboradores

R\$ 591 milhões em ativos

R\$ 403 milhões em crédito

Resultado de **R\$ 16,8 milhões**

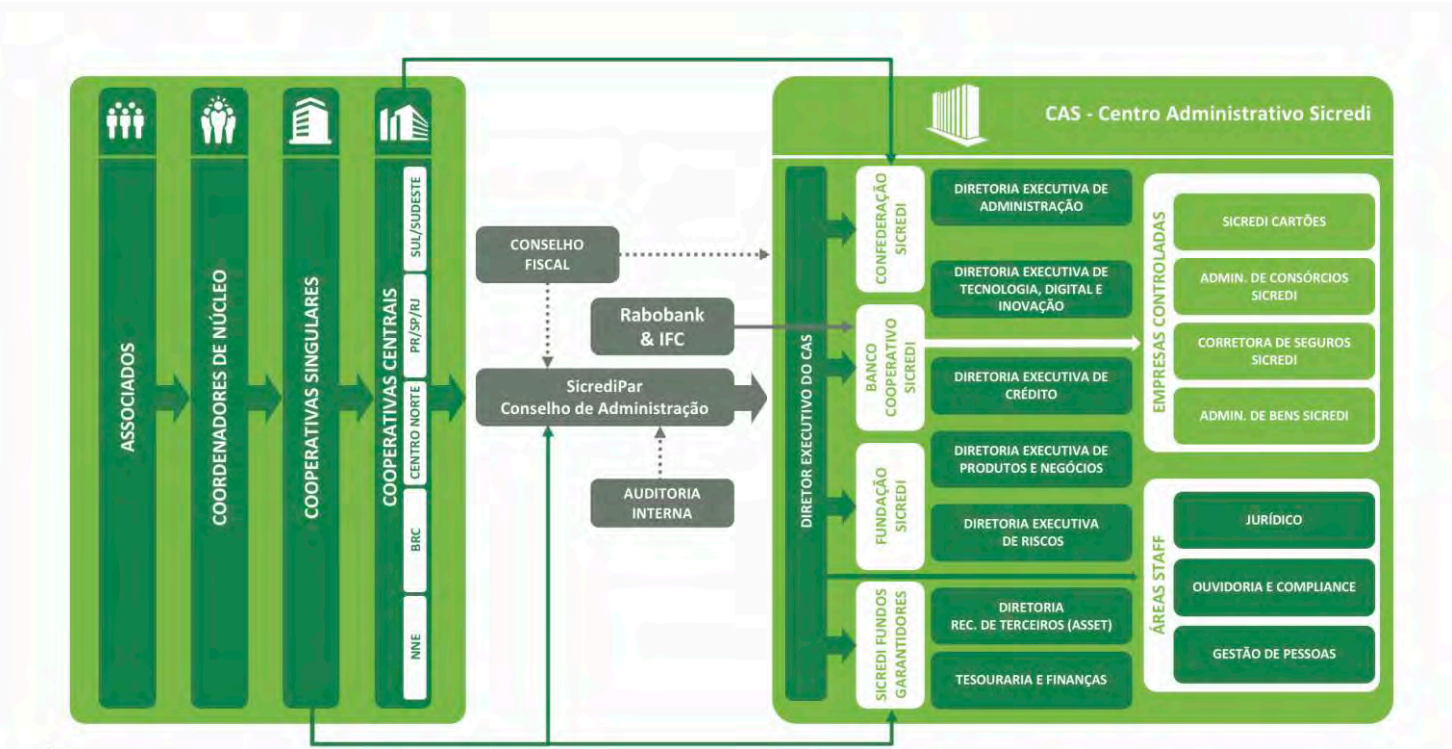


Estrutura de apoio à Sicredi Parque das Araucárias PR/SC/SP

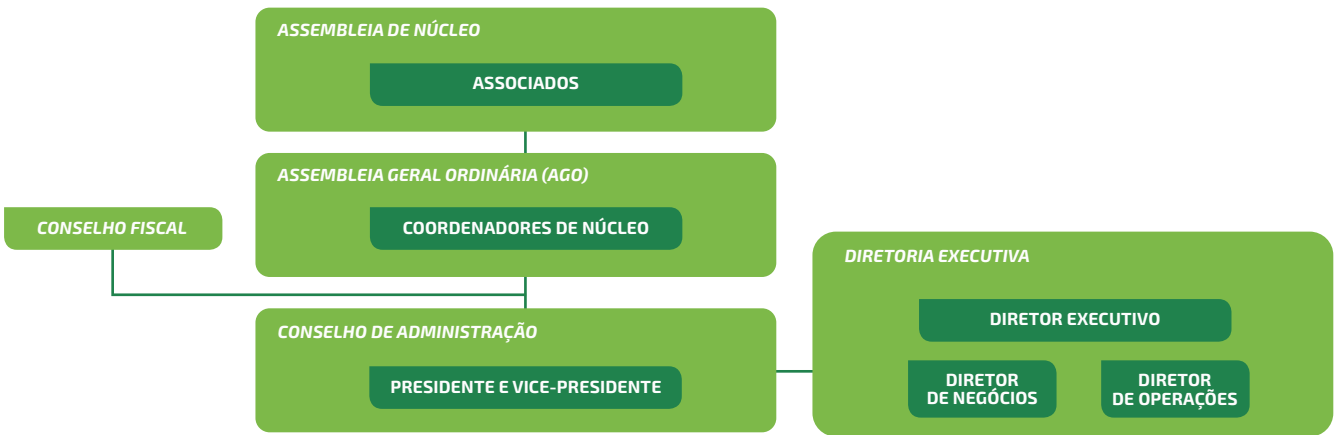
A Cooperativa Sicredi Parque da Araucárias PR/SC/SP é filiada ao Sicredi, pioneiro e referência nacional e internacional pela organização em sistema, com padrão operacional e utilização de marca única. Trata-se de um modelo completo, no qual uma estrutura apoia a outra, exercendo funções específicas e complementares.

Veja como o Sicredi está organizado:

Sistema Sicredi



Sicredi Parque das Araucárias PR/SC/SP



As **Centrais** são as controladoras da SicrediPar.

- Difundem o cooperativismo de crédito.
- Coordenam e supervisionam a atuação das cooperativas filiadas.
- Dão suporte às atividades de desenvolvimento e expansão das cooperativas.

A **SicrediPar** é a holding que controla o Banco Cooperativo Sicredi e coordena as decisões estratégicas do Sistema.

A **Confederação** é o centro de serviços compartilhados entre as empresas e as entidades que integram o Sicredi.

A **Sicredi Fundos Garantidores** é constituída por reservas formadas por contribuições mensais ordinárias das cooperativas, ressarcimentos e recuperação de ativos.

A **Fundação** promove, por meio da educação e de atividades culturais, a cooperação, a cidadania, a sustentabilidade e a formação dos associados.

O **Banco Cooperativo** é o instrumento de acesso das cooperativas de crédito ao mercado financeiro e programas especiais de financiamento.

Controla uma Corretora de Seguros, a Sicredi Cartões, uma Administradora de Consórcios e uma Administradora de Bens. Tem como parceiros estratégicos o Rabobank e a IFC.

Missão

Como sistema cooperativo, valorizar o relacionamento, oferecer soluções financeiras para agregar renda e contribuir para a melhoria da qualidade de vida dos associados e da sociedade.

Visão

Ser reconhecido pela sociedade como instituição financeira cooperativa, comprometida com o desenvolvimento econômico e social dos associados e das comunidades, com crescimento sustentável das cooperativas integradas em um sistema sólido e eficaz.

Valores

- Preservação irrestrita da natureza cooperativa do negócio
- Respeito à individualidade do associado
- Valorização e desenvolvimento das pessoas
- Preservação da instituição como sistema
- Respeito às normas oficiais e internas
- Eficácia e transparência na gestão

| O Sicredi *

3,7 milhões de associados

1.565 agências

117 cooperativas de crédito

Presença em **21 estados**

5 centrais

22,8 mil colaboradores em **1.204 cidades**

Mais de **300 soluções financeiras**

R\$ 12,7 bilhões em patrimônio líquido

R\$ 43,9 bilhões de operações de crédito total

R\$ 77,4 bilhões em ativos totais

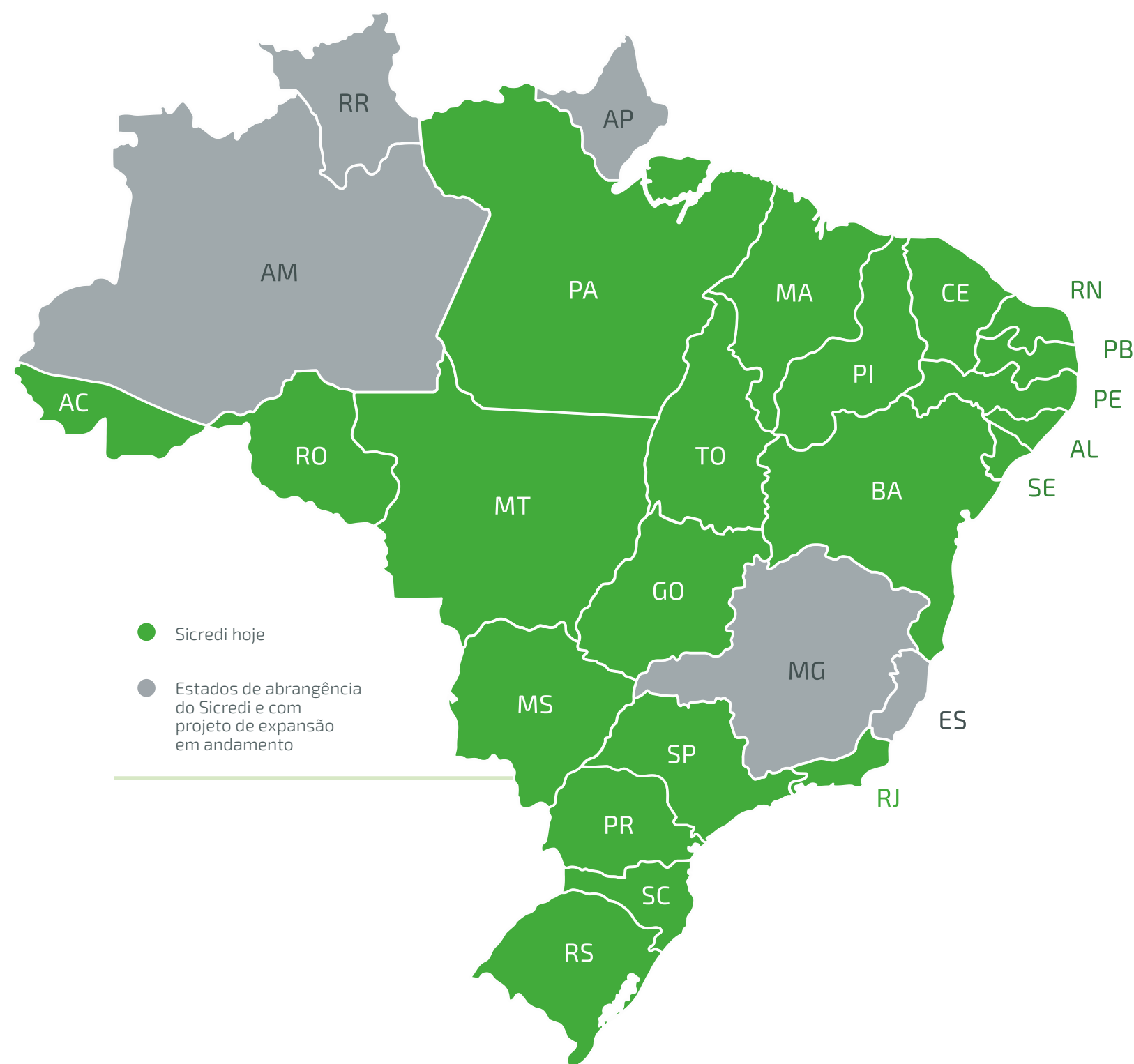
Resultado de **R\$ 2,4 bilhões**

Em **199 cidades** é a única instituição financeira

Modelo sustentável

* Dados de dezembro de 2017.

| Presença do Sicredi no Brasil



| Prêmios e reconhecimentos

A solidez e os diferenciais do Sicredi são reconhecidos em relevantes distinções nacionais

Prêmio Abemd

A campanha de Remarketing de Venda de Cartões Pessoa Física recebeu o troféu Bronze no Prêmio ABEMD 2017, na categoria Especialidade Campanha / Programa. A campanha utilizou a tecnologia para ofertar os cartões de crédito Mastercard aos associados e possíveis associados.

Anuário Finanças Mais e Broadcast Projeções

O Sicredi também foi ranqueado como a segunda instituição financeira na categoria Bancos – Financiamentos. No ranking publicado pelo jornal O Estado de S. Paulo, a instituição financeira cooperativa apresentou evolução em ativo total, patrimônio líquido, total de crédito, receita de serviços, entre outros indicadores.

Top 5 do BC

O Sicredi ficou em primeiro lugar no ranking Top 5 do Banco Central do Brasil (BC), na categoria IPCA, do mês de junho. Além disso, o Sicredi também se destacou no quesito IGP DI e conquistou o segundo lugar.

As classificações mensais do BC são divulgadas ao longo do ano, informando as cinco instituições que obtiveram os menores erros de projeção nos últimos seis meses.

Melhores & Maiores

No Melhores & Maiores 2017, anuário da revista Exame, o Sicredi foi incluído em categorias gerais de mercado e em 14 indicadores setoriais da edição especial. Na categoria 200 maiores grupos, a instituição financeira cooperativa figurou na 46ª posição, apresentando um salto de 17 posições na comparação com o ano anterior, quando ocupou a 63ª colocação.

Pelo sexto ano consecutivo, o Banco Cooperativo Sicredi, instrumento de acesso das cooperativas de crédito do Sicredi ao mercado financeiro, manteve sua colocação no 3º lugar em Crédito Rural.

Época Negócios 360º

No ranking Época Negócios 360º, publicado anualmente pela revista, o Sicredi subiu 40 posições na categoria 300 Melhores Empresas, de 118ª posição para 78º lugar, esteve entre as Melhores da Região Sul (9ª) e, em Bancos, da 5ª para 4ª posição. Além disso, figura em outras categorias.

Na análise das dimensões do setor financeiro, o Sicredi se destacou em Governança Corporativa (do 2º para 1º lugar), Práticas de RH (3º), Desempenho Financeiro (5º) e Responsabilidade Socioambiental (5º).

BNDES

Pelo quarto ano consecutivo, o Sicredi foi reconhecido como o agente financeiro com o maior volume de operações de investimento contratadas no âmbito do Programa Nacional de Fortalecimento da Agricultura Familiar (Pronaf), dessa vez, no Ano Agrícola 2016/2017. A homenagem foi concedida pelo Banco Nacional de Desenvolvimento Econômico e Social (BNDES).

Valor 1000

Mais uma vez, o Sicredi figurou entre os maiores do país, de acordo com o ranking Valor 1000. A instituição destacou-se em 12 indicadores do anuário.

No ranking dos 100 Maiores Bancos, o Sicredi ficou em 11º, subindo cinco posições em relação ao ano anterior. Entre as instituições que mais cresceram em Operações de Crédito e em Depósitos Totais, entre os grandes, figurou em 3º e 4º lugar, respectivamente. Já entre as 20 Maiores Operações de Crédito, ficou em 8º lugar e foi o 6º colocado entre os 20 Maiores em Depósitos Totais, além de outros destaques.

Melhores Empresas para Começar a Carreira

O Sicredi participou do ranking, pela primeira vez, e foi classificado entre as 45 "Melhores Empresas para Começar a Carreira". A pesquisa realizada pela revista Você S/A, em parceria com a Fundação Instituto de Administração (FIA), contempla as companhias que oferecem os melhores programas para quem está começando no mercado de trabalho.

A instituição financeira cooperativa, que emprega atualmente mais de 22 mil colaboradores, figurou no 22º lugar do ranking, com Índice de Felicidade no Trabalho do Jovem (IFT) de 78,9. No Índice de Qualidade de Ambiente de Trabalho para o Jovem (IQAT), baseado no questionário de satisfação preenchido por jovens

colaboradores e estagiários entre 18 e 26 anos de idade, a nota do Sicredi foi 89,1.

Melhores Empresas para Trabalhar

Pelo sétimo ano consecutivo, o Sicredi está entre as "150 Melhores Empresas Para Trabalhar". Elaborado pela revista Você S/A, em parceria com a Fundação Instituto de Administração (FIA), o guia avalia o ambiente de trabalho e as melhores práticas de gestão de pessoas em empresas divididas em 24 setores da economia.

No Índice de Felicidade no Trabalho (IFT), o Sicredi alcançou 81,9 pontos. Já a nota do colaborador, que aponta o Índice de Qualidade no Ambiente do Trabalho (IQAT), foi de 91,4. No quesito Employer Branding, a instituição financeira cooperativa atingiu 97,4 pontos e, em Sustentabilidade e Diversidade, 96,7 pontos.

No Índice de Qualidade na Gestão de Pessoas (IQGP), o Sicredi se destacou no quesito Processos e Organização, com 94,2 pontos.

Ranking da Broadcast

O Sicredi conquistou o primeiro lugar do ranking de projeções econômicas "Broadcast Projeções Top 10 Básico", referente ao terceiro trimestre de 2017. O ranking conta com 65 participantes, entre instituições financeiras e consultorias de todo país, que enviaram suas expectativas para inflação (IPCA e IGP-M), taxa Selic e dólar para o período entre julho e setembro. A lista contempla as instituições financeiras que realizaram projeções do cenário macroeconômico que mais se aproximam da realidade.

| Com a palavra, a coordenadora de núcleo

O grande diferencial do Sicredi é sua capacidade de aproximação e de estar próximo do associado. Fazer parte do modelo moderno de governança implantado pelo Sicredi, sendo Coordenadora de Núcleo, propiciou-me conhecer pessoas e suas diferentes áreas de atuação e, juntos, participarmos de assembleias e treinamentos, sempre com o olhar cooperativo e com a responsabilidade de estarmos representando os demais associados. A transparência do Sicredi mostrando seus números e ouvindo a todos é a demonstração da adesão às melhores práticas de governança e ao cooperativismo.

Agradeço por fazer parte desse processo.

“O grande diferencial do Sicredi é sua capacidade de aproximação e de estar próximo do associado.”

Olivete Joanita Rotava

Coordenadora de Núcleo da Cooperativa
Sicredi Parque das Araucárias PR/SC/SP



| Conheça nossa governança

Conselho de Administração



Clarencir A. Santin (Efetivo)
Ismael R. Conte (Efetivo)
Servino F. Simionato (Efetivo)
Rodrigo André Rotta (Efetivo)
Jorge Luiz P. Pederiva (Efetivo)
Clemente Renosto (Presidente)
Hélio A. Bellan (Vice-presidente)
Luiz Carlos de Mello (Efetivo)
Paulo Giovanni Arboit (Efetivo)
Rodrigo Antônio Zardo (Efetivo)
Orlei Roncaglio (Efetivo)

Ausentes na foto:

Silio Luis Matte (Suplente)
Mauro F. Piccinini (Suplente)

Conselho Fiscal



Nerio Demarco (Suplente)
Ivaldir Natal Boesing (Efetivo)
Veronica Longo (suplente)
Edson Luiz Cassaniga (Efetivo)
Adelar Francescon (suplente)
Vanderlei Moraes Mesquita (Efetivo)

Diretores Executivos



Fabio V. Burille
Diretor Executivo



Alex Fabiano Duarte
Diretor de Negócios



Alcimar Gerhard
Diretor de Operações

| Principais destaques das Assembleias 2017

A Cooperativa Sicredi Parque das Araucárias PR/SC/SP encerrou o período de Assembleias com a presença de 4.149 associados, mais 1.940 convidados, totalizando 6.089 pessoas, em 20 municípios, realizadas entre fevereiro e abril de 2017. Na Assembleia Geral, ocorrida no dia 08 de abril, o presidente da Cooperativa, Clemente Renosto, apresentou os resultados de 2016 e o planejamento para 2017.

Durante a reunião, também foi apresentado o resultado da Cooperativa Sicredi Parque das Araucárias PR/SC/SP, de R\$ 13,1 milhões. Desse valor, 15,93% foram distribuídos pela primeira vez na história da cooperativa em conta corrente aos associados, proporcionalmente ao volume de suas operações realizadas em 2016. A distribuição aconteceu após a finalização das reuniões de prestação de contas em toda a área de atuação.

Também durante a assembleia, foram eleitos os novos integrantes do Conselho Fiscal e tratados outros assuntos de interesse do quadro social.

A Assembleia é um dos diferenciais do cooperativismo. Esse é um momento muito aguardado, em que o associado pode exercer o seu papel de dono do negócio, colaborando com a sua visão para a destinação dos resultados, entre outras decisões fundamentais. Neste ano, agradecemos a participação dos associados que estiveram presentes, focados na busca da continuação do crescimento sustentável e desenvolvimento local", concluiu Clemente Renosto, presidente da Cooperativa Sicredi Parque das Araucárias PR/SC/SP.

Uma novidade para os associados foi que, em 2017, as assembleias nas Cooperativas de Crédito filiadas ao Sicredi, em 20 estados brasileiros, foram ainda mais especiais, pois apresentaram a nova marca, que representa a evolução da instituição financeira cooperativa.

2,1 milhões
foram distribuídos aos
associados em conta
corrente.



Como geramos desenvolvimento à comunidade

A instituição financeira cooperativa promove o ciclo virtuoso, pois os recursos financeiros gerados em sua área de atuação nela permanecem, estimulando a geração de renda e o crescimento sustentável. A permanência dos recursos na região impacta positivamente a comunidade com maior oferta de empregos, produtos locais e geração de renda.

Além de atuar como financiadoras do desenvolvimento de novos empreendimentos, as cooperativas desenvolvem importantes projetos educacionais e culturais, apoiando entidades da região.

É um verdadeiro ciclo virtuoso que promove o que cada região tem de melhor e também busca reduzir deficiências existentes.

/ Promoção do Conhecimento



Na essência do Cooperativismo está a educação, primordial para a autonomia da sociedade cooperativa e para o aprimoramento daqueles que participam dela. Educar, formar e informar é o 5º princípio do cooperativismo, e a cooperativa acredita que formação e informação são itens fundamentais para uma participação de excelência e, por isso, investe cada vez mais na formação do quadro social.



/ Educação Financeira

O Sicredi, por meio de suas cooperativas, participa ativamente da Semana Nacional de Educação Financeira, iniciativa do Comitê Nacional de Educação Financeira (CONEF) para promover a Estratégia Nacional de Educação Financeira (ENEF), realizada em maio. A cooperativa também realiza inúmeras palestras pelos profissionais da cooperativa, levando conhecimento e contribuindo com a educação financeira de associados e comunidades. No ano de 2017, foram realizados 11 eventos, com aproximadamente 500 participantes.



/ Primeira Conta

Para demonstrar a importância do planejamento financeiro e contribuir, na prática, com as finanças das famílias associadas, a cooperativa oferece a "Primeira Conta Sicredi", que associa filhos de associados desde o nascimento. Ao fazer a adesão, o Sicredi presenteia o recém-nascido com depósito de R\$ 100, enquanto os pais se responsabilizam por depositar mensalmente um valor preestabelecido até os 16 anos do filho.



Cidadania e cooperação: Programa A União Faz a Vida

Como parte dos nossos princípios de apoiar o desenvolvimento de nossos associados e das comunidades onde atuamos, realizamos ações de impacto social e que, ao mesmo tempo, promovem a cultura do cooperativismo.

Há 22 anos, o Programa A União Faz a Vida (PUFV) promove a cooperação e a cidadania por meio de práticas de educação cooperativa, contribuindo com a educação integral de crianças e adolescentes. A metodologia do PUFV convida as crianças e os adolescentes a valorizarem os saberes e espaços comunitários, os empreendimentos coletivos, a cooperação e o exercício da cidadania como formas de se ensinar e de aprender em todos os lugares e com todas as pessoas.



Os projetos desenvolvidos no Programa geram valor também para a comunidade, pois abordam temas relevantes, como meio ambiente, saúde, cultura e esporte, contribuindo com a melhoria da qualidade de vida local.



Na Cooperativa Sicredi Parque das Araucárias PR/SC/SP, o Programa é realizado em 5 municípios: Galvão/SC, Mangueirinha/PR, Mariópolis/PR, Pato Branco /PR (Colégio Sesi) e Treze Tílias/SC.

Em 2017, o programa realizou 106 projetos, beneficiando 2.150 crianças e adolescentes, em 22 escolas.



A UNIÃO FAZ A VIDA NA COOPERATIVA
SICREDI PARQUE DAS ARAUCÁRIAS PR/SC/SP

22
Escolas participantes

2.150
Crianças beneficiadas

140
Professores envolvidos

106
Projetos realizados

Educação e Formação



Queremos estar cada dia mais presentes na vida dos nossos associados, para conhecer e compreender o seu negócio, os seus sonhos e objetivos pessoais e, lado a lado, encontrarmos juntos o melhor produto, no momento certo. Por isso, relacionamento e cooperativismo são importantes para nós.

Nossos colaboradores também são associados e identificam-se com a causa. O Sicredi investe constantemente no desenvolvimento do colaborador. Pelo 7º ano consecutivo, marcou presença entre as "Melhores Empresas para Trabalhar". Em 2017, também ficou em primeiro lugar na categoria Cooperativas de Crédito do Guia.

Nossos colaboradores ajudam os associados a crescerem. Fazem parte de suas vidas, acompanham seus negócios e seus projetos pessoais a partir de um vínculo de parceria. Por isso, são capazes de apoiar o associado com o conhecimento financeiro que constroem no Sicredi, contribuindo com a prosperidade.

E, para dar representatividade ao associado no processo de decisão da cooperativa, temos o coordenador de núcleo. Eleito pelos próprios associados, é a voz de cada dono do negócio nas Assembleias. Eles levam às Assembleias a decisão do seu núcleo sobre determinado assunto da cooperativa, além de solicitações.

É pelo fortalecimento dessa relação com o associado que nós trabalhamos para ser também a sua principal instituição financeira. Quanto mais presentes os associados estão no dia a dia da cooperativa, maior é o crescimento conjunto da cooperativa, do associado e da nossa comunidade.

E, buscando a melhoria no atendimento aos nossos associados, em 2017, a Cooperativa Sicredi Parque das Araucárias PR/SC/SP contratou duas consultorias externas.

Programa Crescer

Para nós, é importante promover a cultura cooperativista pois, quanto mais o associado conhece sobre o cooperativismo, mais a cooperativa estará presente na sua vida. No Sicredi, a cultura do cooperativismo é promovida pelo Programa Crescer, que tem os seguintes objetivos:

- Contribuir para que os associados e os coordenadores de núcleo participem efetivamente da gestão da cooperativa de crédito.
- Propiciar o desenvolvimento pessoal para o

exercício das atividades na cooperativa e na sua atividade profissional.

- Formar novas lideranças no processo de difusão das sociedades cooperativas.
- Propiciar que um maior número de pessoas participe da construção de novas formas de empreender.

Os associados que participam das formações do Crescer e das Assembleias são mais presentes e ativos na cooperativa, colaboram mais na tomada de decisão.

468 associados foram capacitados no Programa Crescer, na Cooperativa Sicredi Parque das Araucárias PR/SC/SP.



| Programa Crescer

| Programa de Formação

Em 2017, a cooperativa deu continuidade no Programa de Formação de Lideranças, para coordenadores de núcleo e conselheiros, sendo realizado em 4 módulos:

- Oratória
- Liderança
- Educação Financeira
- Vivencial



| Reunião de Boas-vindas

Na cooperativa, todo novo associado participa de uma reunião de Boas-vindas, que tem por objetivo apresentar os diferenciais, benefícios, produtos e serviços, bem como a equipe de colaboradores do Sicredi.



Mais de 3.800 associados participaram do Boas-vindas em 2017.



| Programa Pertencer

Como parte da cultura cooperativa, nosso modelo de gestão é participativo. Valorizamos a transparência e o engajamento dos associados na tomada de decisão. O Programa Pertencer possibilita que o associado participe mais ativamente das decisões da cooperativa. Está focado no modelo de gestão participativa, especificamente na assembleia, momento em que o associado participa, sugere e decide na cooperativa.

A assembleia é o principal canal de escuta aos associados. As decisões sobre o futuro da cooperativa são tomadas na assembleia. É o momento de dialogar e opinar sobre assuntos como prestação de contas, além de conhecer o planejamento da cooperativa.

Para o Sicredi, a participação e a contribuição dos associados são fundamentais e é por meio do coordenador de núcleo, representante dos associados, que seus reportes são ouvidos e encaminhados.

*Em 2017, as assembleias da Cooperativa Sicredi Parque das Araucárias PR/SC/SP reuniram **4.149 associados** e **1.940 convidados**.*



| Programas e projetos sociais

Em 2017, a cooperativa também esteve presente na vida das comunidades por meios de ações, parcerias locais e iniciativas de responsabilidade social, que têm como objetivo realizar ações beneficentes em prol de entidades ou grupos carentes.

| Natal Cooperativo

A Cooperativa também incentiva seus colaboradores a realizarem ações de voluntariado em prol de entidades ou grupos que necessitem de algum auxílio durante o mês de dezembro por meio do projeto Natal Cooperativo.



| Inverno Cooperativo

A campanha mobiliza colaboradores e associados em todos os municípios de atuação da cooperativa, na arrecadação e doações roupas, calçados e cobertores para famílias carentes. No último ano, foram arrecadados mais de 6 mil peças de roupas.



| Mês da Poupança

Para celebrar o Mês da Poupança, a cooperativa realizou diversas ações no mês de outubro para motivar os associados e as crianças a pouparem. Por meio de palestras, visitas às agências, encontros com a comunidade, distribuição de cofrinhos, entre outras iniciativas.



| Outubro Rosa

O movimento internacionalmente conhecido como Outubro Rosa é comemorado em todo o mundo e, na Sicredi Parque das Araucárias, diversas ações foram realizadas pelas agências durante o mês, com o objetivo de promover a conscientização da prevenção à saúde e, principalmente, ao câncer de mama.



| Novembro Azul

A cooperativa também apoiou o Novembro Azul, que é uma campanha de conscientização a respeito de doenças masculinas, com ênfase na prevenção e no diagnóstico precoce do câncer de próstata, por meio da realização de várias ações nas agências e em parcerias com entidades locais.



| Dia C de Cooperativismo

Com o objetivo de contemplar o programa de responsabilidade social das cooperativas, que realizam projetos de transformação nas comunidades por meio do trabalho voluntário, criou-se o Dia de Cooperar, também conhecido como Dia C, comemorado no dia 01 de julho. Nessa data, as agências se reúnem para realizar trabalhos voluntários relacionados à educação ambiental, palestras e visitas a pessoas carentes, entre outras atividades beneficentes.



Responsabilidade Socioambiental

Com objetivo de neutralizar as emissões de gases de efeito estufa, promover o equilíbrio ambiental, o uso sustentável dos recursos naturais e, também, a conscientização dos colaboradores e comunidade.



Parque Estadual das Araucárias

Com o objetivo de preservar o ecossistema, servir de suporte para a realização de pesquisas científicas, educação ambiental e desenvolver atividades ecológicas na região, a cooperativa deu continuidade ao projeto de Preservação do Parque Estadual das Araucárias, localizado em Galvão e São Domingos, em Santa Catarina.

Mais de 4 mil pessoas, entre alunos, associados do Sicredi e visitantes, passaram pelo parque e receberam orientações sobre educação ambiental.



Mais de 4 mil pessoas

visitaram o parque e receberam orientações sobre Educação Ambiental.



Amigos do Parque

Em 2017, a cooperativa também realizou o projeto de sustentabilidade "Amigos do Parque", em parceria com os associados.

A cada integralização de R\$ 1 mil em capital social, o associado ajudou o meio ambiente com plantio de duas Araucárias, sendo uma do associado e outra da cooperativa. Ao todo, foram plantadas duas mil mudas de Pinheiro Araucária.



2 mil mudas
de Pinheiro Araucária
foram plantadas.

I Produtos e serviços

Para pessoa física

Por praticidade

- Cartões de Crédito e Débito
- Débito Automático
- Internet Banking
- Aplicativo
- Serviços por Telefone
- Agente Credenciado
- Caixas Eletrônicos
- Rede Banco 24Horas

Pela tranquilidade

- Seguros de Vida
- Seguro Residencial
- Seguro Auto

Pelos objetivos

- Crédito Pessoal
- Financiamento de Veículos
- Consórcio de Serviços
- Consórcio de Veículos
- Consórcio de Imóveis
- Consórcio Sustentável
- Consórcio de Bens Náuticos
- Microcrédito
- Cheque Especial

Pelo futuro

- Poupança
- Renda Fixa
- Fundos de Investimentos
- Previdência Privada

Para pessoa jurídica

Mais agilidade

- Canais de Relacionamento Sicredi
- Agências
- Caixas Eletrônicos
- Agente Credenciado
- Internet Banking
- Aplicativo
- Serviços por Telefone

Organizar o dia a dia

- Conta Corrente
- Domicílio Bancário
- Cobrança
- Pagamentos a Fornecedores
- Cartão de Crédito e Débito
- Credenciamento
- Custódia de Cheques
- DDA (Débito Direto Autorizado)
- Débito Automático
- Folha de Pagamento
- Pagamento de Tributos
- Crédito Rotativo no IB
- Giro Fácil
- Desconto Eletrônico

Aumentar a rentabilidade

- Câmbio
- Renda Fixa
- Fundos de Investimento
- Poupança
- Previdência Privada Empresarial

Proteger o negócio

- Seguro Empresarial
- Máquinas e Equipamentos
- Seguros de Vida
- Seguro Auto

Crescimento da empresa

- Antecipação de Recebíveis
- Cheque Empresarial
- Capital de Giro
- Veículos
- Investimento Empresarial
- Máquinas e Equipamentos
- Rotativo
- Crédito com Garantia de Imóveis
- BNDES
- Microcrédito
- Consórcios

Para o agronegócio

Canais

- Agências
- Agente Credenciado
- Débito Automático
- Caixa Eletrônico
- Internet Banking
- Aplicativo
- Serviços por Telefone

Crédito

- Custeio
- Comercialização
- Investimento Agropecuário
- Crédito BNDES

Investimentos

- Poupança
- Renda Fixa
- Fundos de Investimento

Consórcios

- Caminhões, Tratores e Utilitários
- Imóveis
- Sustentável
- Bens Náuticos

Seguros

- Seguros Rurais
- Seguros Agrícolas
- Seguros de Vida
- Seguro Auto

Garantimos segurança financeira aos nossos associados

Como integrantes do Sicredi, as cooperativas de crédito diminuem seus riscos e se fortalecem, contando com instrumentos que oferecem segurança e confiabilidade aos associados e à comunidade.

Os associados das cooperativas de crédito contam com a garantia do *Fundo Garantidor do Cooperativismo de Crédito (FGCoop)* – www.fgcoop.coop.br –, uma garantia aos depósitos das pessoas físicas e jurídicas integrantes do quadro social das suas cooperativas em até R\$ 250.000 por associado.

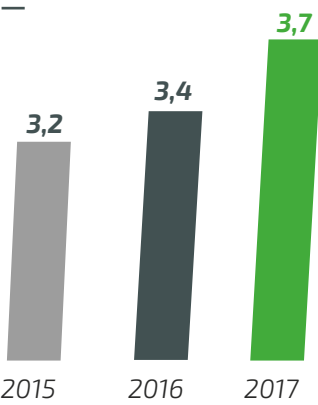
No Brasil, alinhado a essas melhores práticas internacionais, o FGC (dos bancos comerciais) vem desempenhando papel relevante para contribuir com a estabilidade do Sistema Financeiro Nacional, garantindo depósitos e viabilizando a assistência financeira a instituições com eventuais dificuldades de liquidez e, ainda, viabilizando soluções de mercado. O FGCoop foi criado em 2012 com esses mesmos objetivos.

Além do FGCoop, as cooperativas filiadas ao Sicredi têm acesso ao sistema de garantia solidária do Sistema, que está alicerçado em cinco pilares: estrutura estatutária, políticas operacionais e procedimentos padronizados, governança corporativa, gestão centralizada dos recursos e fundos garantidores.



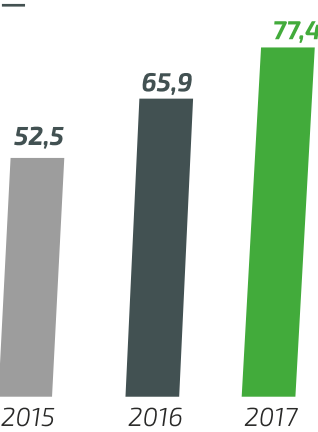
Sistema Sicredi Multiplicação de resultados

ASSOCIADOS

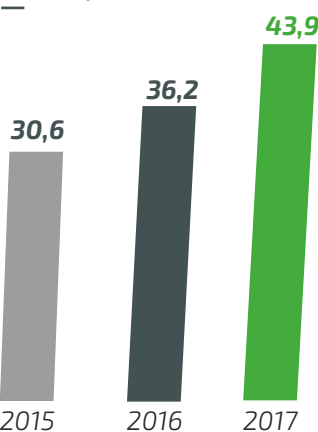


Milhões | Fonte Analyser | Dezembro 2017

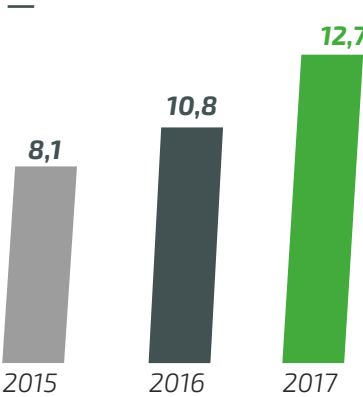
ATIVOS TOTAIS



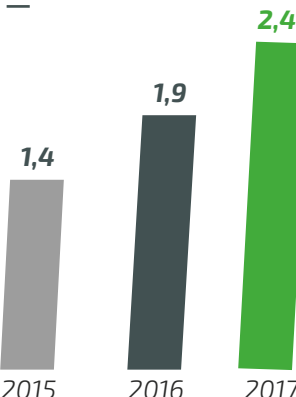
OPERAÇÕES DE CRÉDITO



PATRIMÔNIO LÍQUIDO

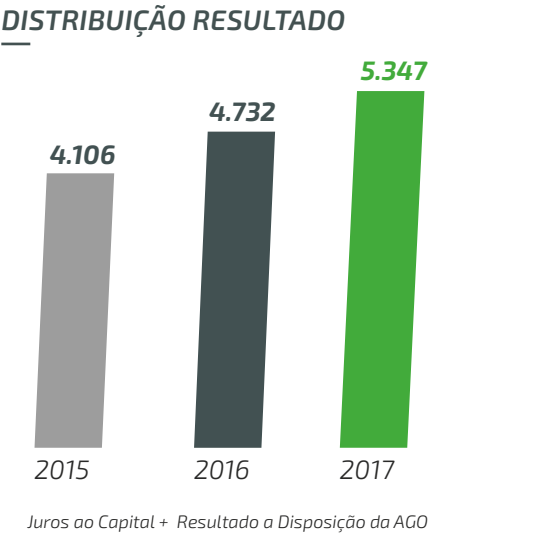
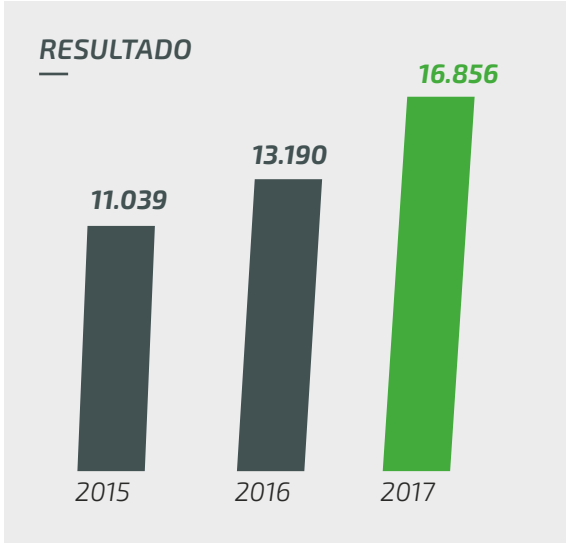
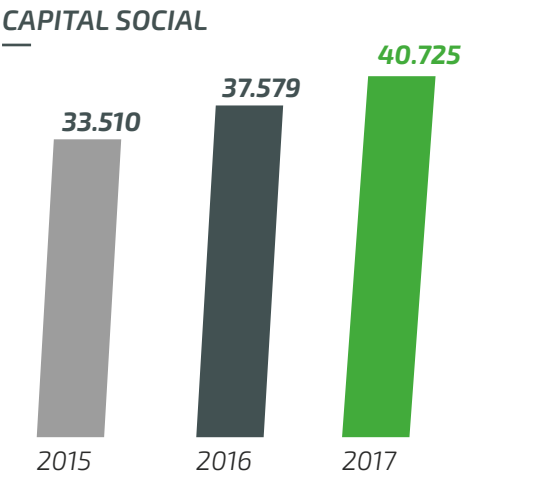
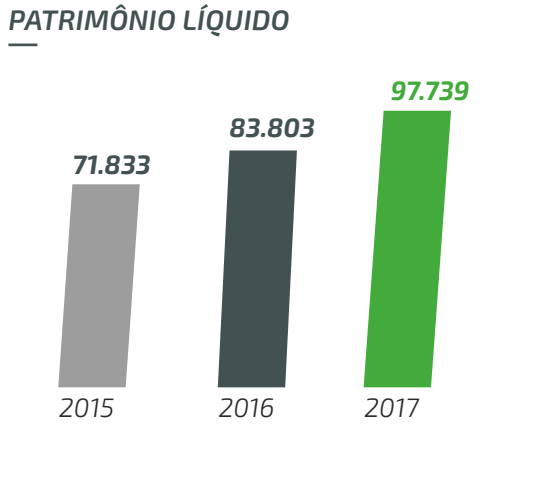
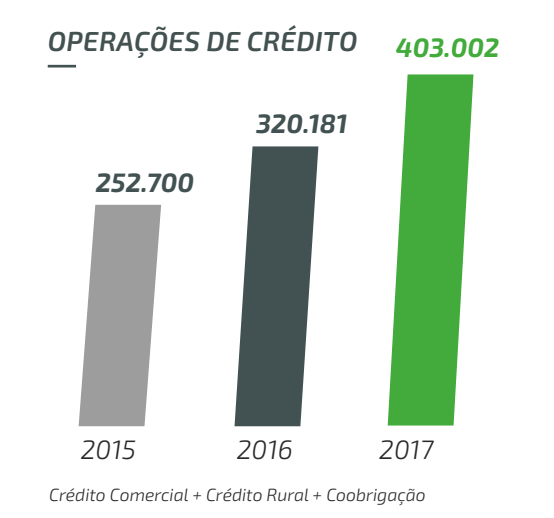
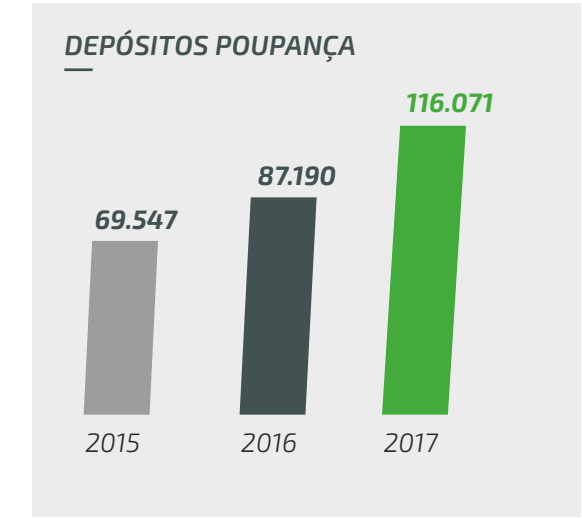
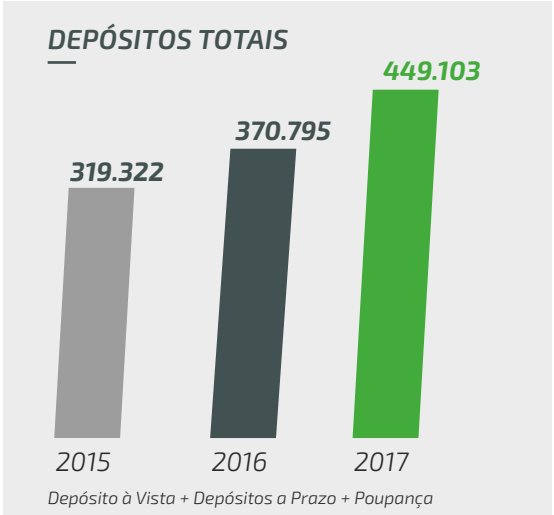
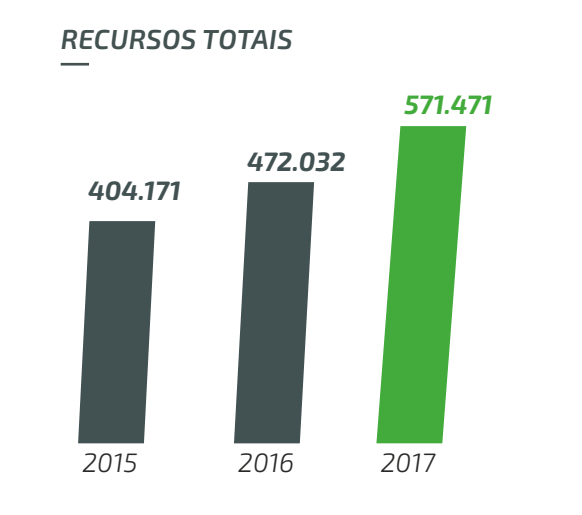
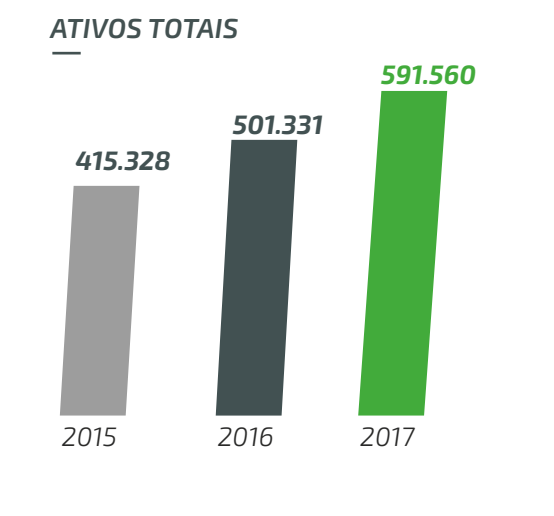


RESULTADO



Valores em R\$ Bilhões | Fonte Analyser | Dezembro 2017

Multiplicação de resultados Sicredi Parque das Araucárias PR/SC/SP



Valores em R\$ Milhares | Fonte Analyser | Dezembro 2017

Demonstrações financeiras

Sicredi Parque das Araucárias PR/SC/SP

DEMONSTRAÇÕES FINANCEIRAS (resumidas)	
ATIVO	2017
Disponibilidades	8.000
Aplicações Mercado Financeiro	197.508
Operações de Crédito	345.590
Outros Créditos	16.424
Outros Valores e Bens	2.495
Permanente	21.543
TOTAL DO ATIVO (Valores em R\$ milhares)	591.560

DEMONSTRAÇÕES FINANCEIRAS (resumidas)	
PASSIVO	2017
Depósito à Vista	59.943
Depósito a Prazo	273.286
Relações Interfinanceiras	128.831
Obrigações p/ Empréstimos e Repasses	4.409
Outras Obrigações	27.352
Patrimônio Líquido	97.739
TOTAL DO PASSIVO (Valores em R\$ milhares)	591.560

DEMONSTRAÇÕES FINANCEIRAS (resumidas)	
RECEITA (Anual)	2017
Receitas de Operações de Crédito	72.983
Receitas da Administração Financeira	19.319
Receitas de Prestação de Serviços	16.428
Receitas das Participações	82
Receitas Não Operacionais	227
TOTAL DE RECEITAS (Valores em R\$ milhares)	109.039

DEMONSTRAÇÕES FINANCEIRAS (resumidas)	
DESPESA (Anual)	2017
Despesas de captação	23.044
Despesas Obrigações p/ Empréstimos e Repasses	7.788
Despesas Administrativas	45.347
Outras Despesas Operacionais*	14.777
Despesas Não Operacionais	2.305
TOTAL DE DESPESAS (Valores em R\$ milhares)	93.261

*Foi considerada líquida a Provisão para Operações de Crédito.

DEMONSTRAÇÕES FINANCEIRAS (resumidas)	
RESULTADO (Anual)	2017
(+) Total de Receitas	109.039
(-) Total de Despesas	93.261
(=) Resultado (sem Fundo de Expansão)	15.778
(+) Fundo de Expansão	1.078
(=) Resultado (Valores em R\$ milhares)	16.856

DEMONSTRAÇÕES FINANCEIRAS (resumidas)	
RESULTADO (Anual)	2017
(=) Sobra Antes dos Juros ao Capital	16.856
(-) Juros sobre o Capital	2.272
(-) Reserva Legal - Recup. Prejuízo	2.283
(=) Sobra para Destinação	12.301
(-) Reserva Legal - Estatutária 70%	8.611
(-) Fates - Estatutário 5%	615
(=) Sobra à Disposição da AGO (Valores em R\$ milhares)	3.075

Desenvolvimento local

Gestão democrática, educação, formação e informação e interesse pela comunidade fazem parte dos princípios universais do cooperativismo. Por trabalharmos juntos, crescemos em conjunto – o associado e a cooperativa –, gerando desenvolvimento local. É dessa forma que temos crescido nos últimos anos.

Os resultados financeiros de cada ano voltam para os associados. Também temos o cuidado de gerar um círculo virtuoso de desenvolvimento que promove mais empre-gos e renda na comunidade.

DESTAQUES 2017



FATES oferece recursos de apoio às cooperativas

Nossas cooperativas têm acesso ao Fundo de Assistência Técnica, Educacional e Social (FATES). O recurso pode ser utilizado na produção do material das atividades a serem realizadas, como apostilas, panfletos educativos, compra de uniformes, entre outros recursos necessários.

Além dos recursos do Fates, a cooperativa investe em várias iniciativas, com projetos sociais que contribuem com o desenvolvimento das comunidades.



Participação na comunidade

No Sicredi, a participação e o relacionamento com a comunidade são grandes diferenciais, pois a união das pessoas é o que fortalece o sistema financeiro cooperativo e torna possível e concreto o apoio a um número cada vez maior de associados. Destacamos a seguir algumas participações da cooperativa junto à comunidade.



Relacionamento com a comunidade

Por meio do relacionamento com a comunidade, o Sicredi contribui para o desenvolvimento local, pois oferece acesso ao crédito e a outros produtos e serviços financeiros, o que gera efeitos multiplicadores no desenvolvimento social e econômico,

E, por estar sempre presente na vida dos associados e da comunidade, a cooperativa participou das principais feiras e exposições nos estados do Paraná, de Santa Catarina e de São Paulo.

O Sicredi apoia e participa das principais feiras e exposições do Paraná, de Santa Catarina e de São Paulo.



Feiras e Exposições

Agrishow - Ribeirão Preto/SP¹

Festa do Feijão - Ouro Verde/SC²

Feira Casa e Construção - Pato Branco/PR³

Feira de Tangará - Tangará/SC⁴

Expociaf - Fraiburgo/SC⁵

Expomang - Mangueirinha/PR⁶

Expovivida - Coronel Vivida/PR⁷

Feira AORP - Ribeirão Preto/SP

Constru Ribeirão - Ribeirão Preto/SP

Feira Estadual do Bezerro - Abelardo Luz/SC

Expotílias - Treze Tílias/SC

Feirão de Veículos - Realizado em todas as cidades de atuação da cooperativa.



Incentivo
ao esporte

Um dos objetivos principais do Sicredi é fazer a diferença e contribuir para mudanças significativas nas comunidades onde atua. Por isso, em 2017, a cooperativa apoiou diversos eventos esportivos em sua área de atuação.

- Campeonato de Bocha – Mangueirinha/PR¹
- Copa Efapa/Sicredi – São Domingos/SC²
- Movimenta Batatais - Batatais/SP³
- Passeio Ciclístico – Pato Branco/PR⁴
- Copa Sicredi Futebol 7 – Mangueirinha/PR
- Torneio Aberto de Tênis Sicredi – Abelardo Luz/SC
- Copa Sicredi de Futsal - Mariópolis/PR
- Copa Sicredi de Futebol Suíço – Quilombo/SC
- Trilha de Motos – Mariópolis/PR e Mangueirinha/PR
- Patrocínio ao Time da AAEMA de Mariópolis/PR, no Campeonato Estadual de Futsal.⁵



Incentivo
à cultura

Por valorizar o relacionamento com a comunidade, a cooperativa também incentiva os eventos culturais, para que essas ações alcancem maiores proporções em âmbito regional e mais pessoas se engajem. Acreditando na força da cultura local, em 2017, a cooperativa marcou presença nos principais eventos culturais.

- Tirolerfest - Treze Tílias/SC¹
- Canta São Domingos - São Domingos/SC²
- Canto da Terra – Galvão/SC
- Rodeios em São Domingos/SC, Coronel Domingos Soares/PR, Abelardo Luz/SC e Ouro Verde/SC³
- Projeto Construindo o Saber – Pato Branco/PR
- Pedágios Apae - Fraiburgo/SC e Caçador/SC⁴
- Teatro Masha e o Urso – Clevelândia/PR⁵
- Festival Estudantil - Mariópolis/PR



Expansão e inauguração

O ano de 2017 foi marcado pela expansão da cooperativa Sicredi Parque das Araucárias PR/SC/SP no estado de São Paulo, com a inauguração de três agências, sendo a primeira em Ribeirão Preto, no Alto da Boa Vista, a segunda em Batatais, na Praça DR. José Arantes Junqueira (anexo Associação Comercial) e a terceira na Praça Carlos Gomes de Ribeirão Preto.

Agora, a cooperativa passa a atuar em 03 estados, Paraná, Santa Catarina e São Paulo, está presente em 21 municípios e conta com 23 agências.

**Em 2017,
a Cooperativa
inaugurou 3
agências no
estado de
São Paulo.**

De acordo com o presidente, Clemente Renosto, a ampliação reforça um dos principais diferenciais do Sicredi: o atendimento próximo e personalizado. “Nossa chegada a São Paulo atende a uma demanda da região. Tanto pessoas físicas como jurídicas podem se beneficiar do modelo cooperativista de gestão financeira que mais cresce no Brasil”.



Agência Ribeirão Preto/SP | Alto da Boa Vista



Agência Ribeirão Preto/SP | Centro



Agência Batatais/SP

Reinauguração e modernização

Reinauguração

Com infraestrutura mais ampla e moderna, a agência de Ouro Verde/SC apresentou um novo espaço, projetado especialmente para atender os associados com mais conforto e agilidade. A nova agência está localizada na rua João Maria Conrado em Ouro Verde.

Ouro Verde/SC ganhou nova agência, mais ampla e moderna.



Agência de Ouro Verde/SC

Novas fachadas

Dando continuidade ao projeto de modernização de fachadas, a cooperativa também realizou, em 2017, a troca de seis fachadas para o padrão da nova marca.

- Agência de **Honório Serpa/PR**¹
- Agência de **Palmas/PR**²
- Agência de **Galvão/SC**³
- Agência de **Fraiburgo/SC**⁴
- Agência de **São Domingos/SC**⁵



Premiação associados

A Sicredi Parque das Araucárias teve 11 associados premiados com R\$ 2 mil cada, na Promoção Poupança Premiada, em que tivemos um incremento de R\$ 28,8 milhões em recursos captados em poupança. Isso comprova que poupar no Sicredi é tudo de bom.

No Sicredi, todo associado segurado concorre mensalmente a prêmios em dinheiro pela Loteria Federal. Em 2017, a cooperativa teve mais dois associados premiados no Seguro de Vida e Residencial, um com 32 mil reais e outro com 10 mil reais.

Onze associados premiados na Poupança Premiada Sicredi.

- Vitorino/PR¹
- São Domingos/SC²
- Honório Serpa/PR³
- Coronel Vivida/PR⁴
- Ouro Verde/SC⁵
- Pato Branco/PR⁶
- Palmas/PR⁷
- Treze Tilias/SC⁸



Dois associados premiados em Seguros.

- R\$ 10 mil⁹
Seguro Residencial em Abelardo Luz/SC
- R\$ 32.912 mil¹⁰
Seguro de Vida em Vitorino/PR



27 anos de história

Para comemorar os 27 anos e homenagear os 27 sócios-fundadores, a Sicredi Parque das Araucárias PR/SC/SP lançou o livro "A Cooperação Construindo História – 27 anos da Sicredi Parque das Araucárias PR/SC/SP".

O lançamento aconteceu no dia 11 de fevereiro, em Mariópolis/PR, no clube Grêmio Mariopolitano, que contou com a presença dos conselheiros, diretores, colaboradores e associados do Sicredi, assim como lideranças políticas regionais e outros convidados. Na ocasião, também foi realizada a reunião preparatória para as assembleias de prestação de contas da cooperativa e um jantar de confraternização.

**A determinação
de 27 fundadores
ecoa ao longo dos
27 anos desta bela
história de união,
superação e empre-
endedorismo.**

"É um momento de alegria ver essa história se concretizando. Ao longo de 27 anos, a cooperativa teve um crescimento constante, e o maior deles é estar perto da comunidade, podendo contribuir para o seu desenvolvimento. O livro registra essa trajetória para as próximas gerações. Um dos momentos mais importantes para a história da cooperativa foi sua transformação de cooperativa de crédito rural para cooperativa de livre admissão, em 2008. Com isso foi possível associar pessoas de todos os segmentos da economia", comentou Clemente Renosto, presidente da Sicredi Parque das Araucárias e um dos sócios-fundadores da cooperativa.



Gestão de pessoas

Pelo sétimo ano consecutivo, o Sicredi está entre as Melhores Empresas para Você Trabalhar, com 81,9 pontos no Índice de Felicidade no Trabalho (IFT). Com papel fundamental na expansão e no crescimento da Cooperativa Sicredi Parque das Araucárias PR/SC/SP, os colaboradores exercem uma atuação estratégica dupla: são os responsáveis pela execução da estratégia da instituição no dia a dia e também são associados.

Para atender aos vários perfis de associados, os colaboradores estão sendo treinados com o objetivo de compreender com clareza as necessidades de cada pessoa que vai até as agências do Sicredi em busca de soluções financeiras. Com o objetivo de entregar cada vez mais qualidade ao atendimento do associado, a Cooperativa Parque das Araucárias PR/SC/SP investiu R\$ 750 mil no desenvolvimento de colaboradores, somando 1.540 horas de treinamento.

**o Sicredi
está entre as “150
Melhores Empresas
Para Trabalhar” e
entre as Melhores
Empresas para
Começar a Carreira.**



Perfil dos colaboradores Sicredi Parque das Araucárias

249
Colaboradores

52%
Homens

48%
Mulheres

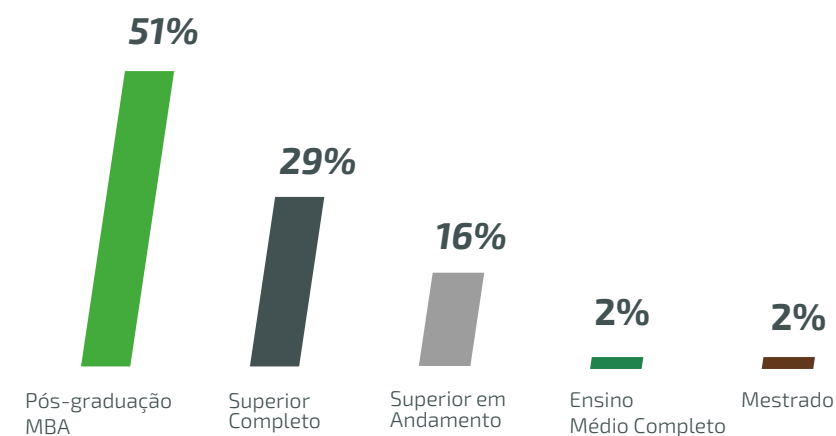
28%
Mulheres em

1.540
Horas de treinamentos
para colaboradores

32
Idade média dos

R\$ 750 mil
investidos no desenvolvi-
mento de colaboradores

Grau de escolaridade



98% dos colaboradores têm formação ou estão cursando o nível superior.



| Gestão de pessoas

| Convenção de Verão

Com a temática "Conexão com o Associado", a cooperativa realizou em fevereiro a tradicional Convenção de Verão, que contou com a presença de mais 200 colaboradores, além dos conselheiros e convidados.

Durante a convenção foram abordados diversos temas, como apresentação dos resultados, projetos da cooperativa para 2017, entrega de premiações para as agências, homenagens para os colaboradores por tempo de casa, lançamento de campanhas e promoções.

| Consultorias externas

Por acreditar no bom atendimento e relacionamento com associados, a cooperativa contratou duas consultorias externas, sendo uma delas a empresa Tekoare, que teve papel importante no sentido de contribuir para o aumento da produtividade nos negócios da cooperativa. E também a empresa Furquim Consulting, que fez um diagnóstico para avaliar o atendimento das agências.



Convenção de Verão



Academia de Formação de Gestores



Programa de Integração Novos Colaboradores



Oficinas do Futuro

| Academia de Formação de Gestores

Pelo quinto ano consecutivo, a cooperativa realizou a Academia de Formação de Gestores, que tem como objetivo capacitar e formar profissionais para cargos de liderança. A grande novidade desse ano foi a duração, que passou a ser de 2 anos. O programa oferece oportunidades de aperfeiçoamento e desenvolvimento profissional.

| Programa de Integração Novos Colaboradores

O Programa de Integração para novos colaboradores do Sicredi tem como objetivo integrar os novos colaboradores à cultura «Jeito Sicredi de Ser». O Programa tem a missão de traduzir esses valores e diferenciais em atitudes concretas que reflitam no relacionamento e no atendimento a colegas e associados. Cooperação, empatia, segurança, gentileza, confiança, constância e proatividade integram o grupo das atitudes que devem ser adotadas. A integração é realizada durante uma semana toda e conta com a participação do presidente, dos diretores e dos assessores da cooperativa.

| Oficinas do Futuro

Preocupada com o planejamento financeiro dos colaboradores e também para que eles possam disseminar o aprendizado para melhor orientar os associados, a cooperativa realizou, no mês de agosto, em todas as agências, a Oficina do Futuro, em parceria com a Icatu Seguros.



pague com

*A máquina de cartões que traz
mais facilidade aos seus negócios.*

- Aceita cartões de crédito, débito e voucher.
- Modelos de máquina adaptáveis ao seu negócio.
- Plataforma de gerenciamento exclusiva.
- Facilita a antecipação de recebíveis.

*Peça o credenciamento
em uma agência do Sicredi.*

paguecom.com.br

 **Sicredi**



www.sicredi.com.br