

RELATÓRIO ANUAL SICREDI ALTA NOROESTE SP 2022

PENSAR
GLOBAL,
AGIR
LOCAL



Assessor de Comunicação e Marketing
Lucas Araújo dos Santos

Publisher
Sicredi Alta Noroeste SP

Jornalista Responsável - MTB-56243/SP
Lucas Araújo dos Santos

Diagramação e Edição
Mova Comunicação

Coordenação Editorial e de Design
Mova Comunicação

Sumário

Mensagem da Liderança	4
120 ANOS DO COOPERATIVISMO	7
120 anos de Sicredi	8
Linha do tempo	10
Nossa essência cooperativista	14
NOSSA COOPERATIVA	17
Perfil da Coop	18
Destaques 2022	22
ESTRATÉGIA DE SUSTENTABILIDADE	26
Nossa Estratégia de Sustentabilidade	27
Comite de Sustentabilidade	29
RELACIONAMENTO E COOPERATIVISMO	32
Difundir o cooperativismo e a sustentabilidade	33
Fortalecer nosso modelo de governança	34
Promover a inclusão e a diversidade	35
DESENVOLVIMENTO LOCAL	37
Promover a educação financeira	38
Estimulando o voluntariado e a cooperação	39
Contribuir para o desenvolvimento das comunidades	40
SOLUÇÕES RESPONSÁVEIS	43
Shopping Sicredi	44
Home Broker e Renda Variável	45
Pix sem taxa	46
TAG de passagem	47
JEITO SICREDI DE SER E ATENDER	49
Promover o desenvolvimento das pessoas	50
Indicadores de satisfação	51

Mensagem da Liderança

É sempre uma grande satisfação divulgar nosso relatório anual, mostrando ao final de cada exercício o impacto positivo que promovemos na vida financeira dos nossos associados e nas comunidades que estamos presentes. Contribuir para o desenvolvimento local por meio de produtos e serviços financeiros e não financeiros está no nosso DNA.

Nós crescemos sem perder a essência cooperativa, contribuindo com as comunidades através dos programas sociais, com a vida financeira dos associados através de soluções justas e a carreira dos colaboradores através de qualificações constantes. Pesquisas mostram em 89% o nível de confiança dos colaboradores e em 71,2% o de satisfação dos associados.

Esse relatório materializa que essas conquistas são frutos das decisões assertivas que tomamos enquanto conselho de administração ao longo de 2022, respaldados pelo conselho fiscal e nossos coordenadores de núcleos. Crescemos fazendo juntos.

O retorno de algumas rotinas sociais atrasou um pouco no pós-pandemia, mesmo assim promovemos diversas oficinas de educação financeira, encontros dos Programas Crescer e Pertencer, reativamos nossos Comitês Mulher e Jovem, e principalmente mantivemos ativo o Programa A União Faz a Vida nas escolas municipais, ampliando-o para a cidade de

Andradina e feita a articulação para iniciá-lo também em Araçatuba em 2023.

Alinhado ao nosso propósito de juntos construir uma sociedade mais próspera, e a nossa missão de agregar renda e contribuir para a melhoria de vida dos associados e da sociedade, apresentamos aqui, como fazemos isso na prática. Boa leitura!



Américo Stuhler Péchy

Presidente

Está sendo bonita a história que estamos construindo junto com nossos associados e o empenho das nossas lideranças e colaboradores. É evidente como nossa marca Sicredi e sua grandeza é muito bem reconhecida hoje por conta do aumento da presença da cooperativa na região que atuamos. Isso ajuda na evolução dos negócios e na atração de novos talentos.

Conseguimos alcançar bons números em 2022, acumulando um crescimento de 22,2% em operações de crédito, 18,3% em recursos totais administrados e mais de 15% em patrimônio líquido.

Para acompanhar as demandas de novos negócios e novos associados inauguramos três novas agências (Promissão, Buritama e Castilho), e reinauguramos a de Araçatuba em novo prédio com piso superior e estacionamento.

As novas agências foram projetadas em pontos centrais das macrorregiões da área de ação para possibilitar atender os associados já existentes no entorno dessas cidades, aumentando as possibilidades em captação de recursos, associações e novos negócios.

Investimentos possíveis a partir do Fundo de Desenvolvimento, que por decisão dos associados em assembleias recebe parte do resultado anualmente.

Concomitante ao aumento de 9,4% no quadro de colaboradores lançamos um grande programa de desenvolvimento para a área comercial das agências e Charles André Fenske Diretor Executivo COOPERATIVA ALTA NOROESTE SP 2022 5 assessorias de negócios. O programa veio para preparar esses colaboradores para a gestão dos negócios dos associados e para assumirem novas funções dentro da cooperativa.

É isso, lideranças, associados e colaboradores fazendo juntos uma cooperativa melhor e maior para todos.



Charles André Fenske

Diretor Executivo



01

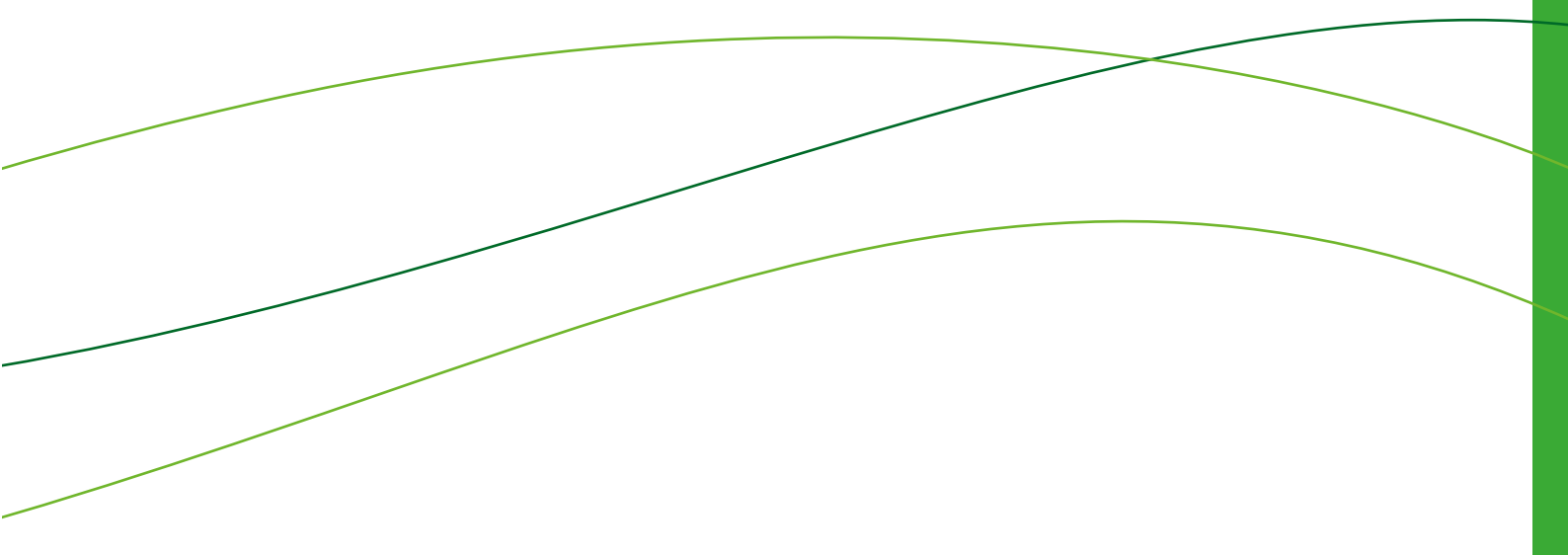
120 anos do Cooperativismo

120 ANOS SICREDI	07
Linha do tempo	10
 OS 7 PRINCÍPIOS DO COOPERATIVISMO	12
Os Pioneiros de Rochdale	13
Nossa essência cooperativista	14

Cooperativismo: *120 anos de Sicredi*

Em 2022, o Sicredi completou 120 anos de história. Uma jornada que esteve intimamente conectada com os princípios do cooperativismo, gerando valor aos associados e comunidades onde estamos presentes.

Nossa origem aconteceu com a fundação da primeira Cooperativa de Crédito do Brasil, em 1902, pelo padre jesuíta Theodor Amstad e um grupo de imigrantes alemães, pequenos proprietários e trabalhadores rurais de Nova Petrópolis, no Rio Grande do Sul.



Theodor Amstad nasceu na Suíça, em 1851. Desde jovem, se dedicou a atividades comunitárias na Alemanha, Inglaterra e Holanda, aprendendo sobre a importância das ações cooperativas para o desenvolvimento dos trabalhadores locais. Em Nova Petrópolis (RS), o padre se uniu a 20 moradores e, juntos, colocaram em prática essa visão coletiva para a construção de um futuro melhor.

Eles deram início a um empreendimento cooperativo que inspirou a criação de muitas outras caixas de crédito rural no país, além da primeira Central reunindo Cooperativas, ainda nas primeiras décadas do século XX.

Ao longo dos anos, o modelo foi levado adiante, superou os desafios que surgiram no contexto brasileiro, prosperou e se modernizou. Do campo chegou às cidades, mantendo através dos tempos o propósito de agregar renda por meio de investimentos e recursos compartilhados, com igualdade de participação e benefícios a todos os associados e promoção da qualidade de vida.

Linha do tempo

Conheça alguns fatos históricos relevantes da nossa história.



1902

Constituição da primeira cooperativa de crédito da América Latina, em Nova Petrópolis/RS, atual Sicredi Pioneira RS.



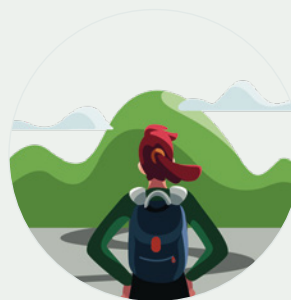
1964

Reformulação do Sistema Financeiro Nacional
Lei nº 4.595/64, que impôs restrições normativas ao funcionamento das cooperativas de crédito.



1971

Sancionada a Lei nº 5.764/71 que **definiu o regime jurídico das sociedades cooperativas.**



1988

Nova Constituição Federal estabelece condições regulatórias favoráveis às cooperativas de crédito. A promulgação da Constituição de 1988 representou, para o cooperativismo de crédito, a possibilidade de atingir a autonomia operacional almejada desde as origens do movimento no Brasil.



1995

Constituição do Bansicredi, primeiro banco cooperativo privado do Brasil, responsável por instituir autonomia financeira às cooperativas e permitir acesso mais eficiente ao mercado financeiro e a programas especiais de financiamento.



2008

Constituição da
Sicredi Participações
- SicrediPar.



2018

Conclusão do processo de migração das cooperativas e da Central Sicredi Norte/Nordeste. A migração tornou-se um marco em nossa história não só pela expansão em si, como também pela maneira como foi desenvolvida, baseada na integração sistêmica de diferentes culturas.



2020

Sicredi torna-se
Membro do Pacto
Global da ONU.



2022

Sicredi comemora
120 anos de trajetória no
cooperativismo
de crédito.



Saiba mais sobre nossa história na publicação
A Trajetória do Sicredi: <https://www.sicredi.com.br/trajetoria/>

1 Adesão livre e voluntária

As cooperativas são organizações voluntárias, abertas a todas as pessoas. Enquanto outras instituições financeiras, por exemplo, fecham acordos com grandes empresas para oferecer a conta salário de forma obrigatória para seus colaboradores, em uma cooperativa de crédito a adesão acontece de forma diferente. Após a apresentação sobre como funciona o cooperativismo, cada um pode escolher livremente se associar ou não.

2 Gestão democrática

Todos os associados possuem o mesmo poder de voto, com o mesmo peso nas assembleias. Dessa forma, todos decidem juntos os rumos da cooperativa, para tratar assuntos como eleição das lideranças, remuneração ou até mesmo os valores investidos em programas sociais.

OS SETE PRINCÍPIOS DO COOPERATIVISMO

Que nasceram com os Pioneiros de Rochdale e que regem as cooperativas de todo o mundo, foram reformulados ao longo dos anos para atender as demandas sociais de cada época.

Sua última atualização foi realizada pela ACI (Aliança Cooperativa Internacional) em 1995. No Sicredi, eles nos direcionam e apoiam na geração de impacto positivo.

7 Interesse pela comunidade

As cooperativas de crédito podem estar inseridas em regiões com diversas oportunidades de melhorias sociais, onde instituições financeiras tradicionais não veem possibilidade de lucro. Dessa forma, cada produto ou serviço financeiro que os associados contratam na cooperativa traz um resultado para a comunidade, gerando renda, empregos e crescimento da região.

6 Intercooperação

As cooperativas trabalham em conjunto para fortalecer o movimento cooperativo. O Sicredi é um exemplo vivo disso, construído pela união de várias cooperativas, que crescem juntas num modelo de ganha-ganha, trazendo prosperidade para seus associados.

3 Participação econômica dos membros

Os associados participam do resultado econômico da cooperativa, ou seja, o resultado das operações geradas pelo dinheiro investido pelos associados retorna para o seu bolso, conforme decidido de forma democrática nas assembleias.

4 Autonomia e independência

A cooperativa é totalmente autônoma e independente nas suas decisões, podendo ser controlada somente pelos seus associados, num modelo de gestão democrática.

5 Educação, formação e informação

A educação, formação e informação dos associados é o caminho mais sólido para gerar prosperidade. Baseadas nesse princípio, as cooperativas fomentam diversos programas de educação nas comunidades onde estão presentes. São exemplos dessa atuação o Programa Cooperativas Escolares, o Programa A União Faz a Vida, o Programa Crescer e Cooperação na Ponta do Lápis, que formam cidadãos cooperativos.

OS PIONEIROS DE ROCHDALE



O cooperativismo moderno surgiu no século XIX, na Inglaterra, com um grupo de trabalhadores que buscava a melhoria de vida e a prosperidade coletiva, dentro de um contexto de avanço da Revolução Industrial no país. Esse cenário trouxe impactos sociais devastadores para a população urbana, como fome, miséria, longas jornadas de trabalho e trabalho infantil.

Frente à dificuldade que enfrentavam para comprar alimentos e artigos essenciais, de qualidade e a preços justos, em 1844, 28 tecelões e outros artesãos se reuniram e fundaram a Sociedade dos Probos Pioneiros de Rochdale (Rochdale Quitable Pioneers Society Limited).

Juntos, criaram uma alternativa que, por meio da cooperação e união de esforços, proporcionava um modelo econômico e social mais justo. Cada um dos associados contribuiu com uma libra, um investimento inicial que ajudou a abrirem as portas de um armazém cooperativo, iniciando um negócio totalmente fora dos padrões da época, **sem empregados e patrões, onde as responsabilidades e resultados eram divididos igualmente.**

Os pioneiros de Rochdale marcaram a história do Cooperativismo por entenderem que valores e princípios são necessários para um empreendimento crescer e manter o seu propósito com o passar dos anos, gerando valor a todos os envolvidos.

Nossa essência cooperativista

CICLO VIRTUOSO DO COOPERATIVISMO

Ao exercermos nosso papel ativo de associados, agindo como donos do negócio, tornamos a vida financeira de todos mais cooperativa e próspera.

Enquanto uns investem e poupam, outros usam esse montante na forma de crédito para realizar os seus sonhos, comprar, produzir e empreender.

Dessa forma, o dinheiro circula, movimenta a economia local e se transforma em oferta de empregos, produtos e serviços, geração de renda e mais oportunidades.

Nosso modelo de negócio cria um ciclo virtuoso que estimula o investimento na cooperativa e o uso de soluções financeiras que fomentam os negócios dos associados, o crescimento da comunidade e o desenvolvimento das pessoas da região.

Além disso, por meio de nossas soluções não financeiras, ampliamos o impacto positivo para além dos associados, melhorando também as condições de vida nas comunidades.

Assim, podemos dizer que o cooperativismo configura em um modelo de geração de valor diferenciado, tendo em suas raízes, o DNA da sustentabilidade.

Uma frase do Pe. Theodor Amstad, precursor do cooperativismo de crédito no Brasil, resume esse olhar:

“Não trabalhar apenas para mim mesmo, senão pelos outros ou para o bem comum”

Como se vê, a solidariedade e a responsabilidade com a sociedade — dois dos valores fundamentais do cooperativismo — já estavam presentes desde os primeiros dias do movimento no Brasil.

Temos muito orgulho do caminho que percorremos e da trajetória que construímos ao longo desses anos. Conhecer nossa história nos inspira a continuar trilhando novos passos e gerando impacto para a sociedade, através da essência do cooperativismo.



“

Nós conselheiros e gestores acreditamos nesse modelo de negócio e nos dedicamos para que todos, que a ele se soma, tenham consciência e responsabilidade em manter esse legado vivo de forma sustentável e comprometido com o bem de todos.”

**Antenor Marques
da Silva Filho**

Vice-presidente

NÚMEROS DA COOPERATIVA



Agências
9



Associados
16,9 mil



Resultado líquido
10,4 milhões



02

Nossa Cooperativa

NOSSA COOPERATIVA	17
Perfil	18
Lideranças	19
Atuação Regional	20
Nossa evolução	21
DESTAQUES 2022	22

Nossa Cooperativa

Perfil

Somos a Sicredi Alta Noroeste SP, instituição financeira cooperativa fundada em 20 de agosto de 2001. Nossa cooperativa tem sede regional em Birigui e uma área de atuação de 46 municípios. Até hoje a união de pessoas em torno de um mesmo objetivo, oferecer uma cooperativa de crédito em que ninguém precisa perder para o outro ganhar, é o que nos possibilita atender todas as pessoas físicas e jurídicas, independente do seu segmento.

Iniciamos como Alcred dentro da Unimed Birigui com um grupo de 28 médicos fundadores, se associando ao Sistema Sicredi no ano seguinte. Já fazendo parte do Sicredi acabou incorporando outra cooperativa de crédito existente em Birigui, ligada ao setor calçadista, passando a se denominar Sicredi Alta Noroeste SP e aumentando suas possibilidades de negócios.



Missão

Como Sistema cooperativo, valorizar o relacionamento, oferecer soluções financeiras para agregar renda e contribuir para a melhoria da qualidade de vida dos associados e da sociedade.



Visão

Ser reconhecido pela sociedade como instituição financeira cooperativa, comprometida com o desenvolvimento econômico e social dos associados e das comunidades, com crescimento sustentável das cooperativas integradas em um Sistema sólido e eficaz.



Valores

- Preservação irrestrita da natureza cooperativa do negócio;
- Respeito à individualidade do associado;
- Valorização e desenvolvimento das pessoas;
- Preservação da instituição como Sistema;
- Respeito às normas oficiais e internas;
- Eficácia e transparência na gestão.



PROPÓSITO

*Construir
juntos uma
sociedade
mais
próspera.*

Lideranças

Conselho de administração



Américo Stuhr Péchy

Presidente



Antenor Marques da Silva Filho

Vice-presidente



Alphio Parpinelli Junior

Efetivo



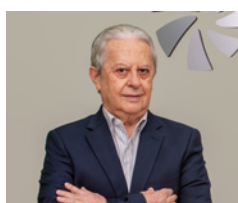
Carlos Alberto Garcia Felcar

Efetivo



Edmilson Cesar Catarin

Efetivo



Geraldo da Costa e Silva

Efetivo



Josiany Dantas da Silva Pozzetti

Efetivo



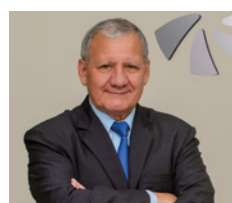
Sérgio Yukio Sueta

Efetivo



Thiago Pereira Sarante

Efetivo



Valdenéz de Campos Caputo

Efetivo



Antonio Carlos Candelaria

Suplente



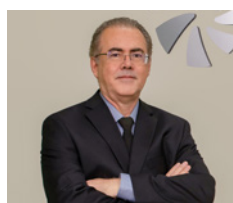
Helcio Froner de Mello

Suplente



Marcelo Frazatto

Suplente



Wlamir Pontes

Suplente

Conselho fiscal



André Luiz Dantas

Efetivo



Fabrício Marques Carvalho Santos

Efetivo



João Luiz Castilho

Efetivo



Edson Vicente da Silveira

Suplente



Manuel Carlos da Silva

Suplente



Mauricio Roberto Anhesini

Suplente

Diretoria Executiva



Charles André Fenske

Diretor executivo



Rafael Bertolucci Mendes

Diretor de operações

Atuação Regional



Um mundo melhor fazemos juntos, uma cooperativa maior também

As cooperativas de crédito foram criadas para atender as necessidades dos associados através de soluções financeiras e não financeiras, elas são um importante instrumento de incentivo para o desenvolvimento econômico e social.

O Sicredi foi a primeira instituição financeira cooperativa do Brasil. Geramos valor para as localidades onde estamos inseridos ao captar recursos de associados e emprestar para associados da mesma região.

A permanência deste recurso no local cria um ciclo virtuoso que estimula a geração de renda e o ciclo de crescimento sustentável, com maior oferta de empregos, produtos locais e desenvolvimento econômico.



Associados (Milhares)

- 2020 – 12,96
- 2021 – 14,79
- 2022 – 16,90



Recursos Totais (Milhões de R\$)

- 2020 – 384,69
- 2021 – 492,94
- 2022 – 583,36



Crédito (Milhões de R\$)

- 2020 – 210,66
- 2021 – 276,84
- 2022 – 338,34



Patrimônio Líquido (Milhões de R\$)

- 2020 – 41,04
- 2021 – 54,09
- 2022 – 62,34



Seguros (Milhões de R\$)

- 2020 - 4,116
- 2021 - 5,456
- 2022 - 7,041



Consórcios (Milhões de R\$)

- 2020 - 76,24
- 2021 - 95,44
- 2022 - 130,19



Resultado (Milhões de R\$)

- 2020 – 7,52
- 2021 – 10,22
- 2022 – 10,46

Conheça a história de 20 anos
da Sicredi Alta Noroeste SP



Destques 2022



TOP ASSET

Em abril o ranking classificou o Sicredi como a 7ª entre as melhores gestoras de fundos de renda fixa.

PRÊMIO BROADCAST PROJEÇÕES

Ficamos em 9º lugar no Top Geral das instituições cujas previsões para os principais indicadores econômicos do país mais se aproximam da realidade.

GPTW

O Sicredi ficou na 4ª colocação como a melhor empresa para trabalhar na categoria "Instituições Financeiras Cooperativas de Crédito" pela GPTW (Great Place to Work).

ÉPOCA 360

O Sicredi é o 8º maior banco do Brasil por ativos totais de acordo com o anuário Época Negócios 360º, a 6ª maior por depósito e a 8ª em patrimônio total.

Ganhador Poupança Premiada

O associado Anderson Willian Varanda, de Ilha Solteira, ganhou R\$ 5 Mil em um dos sorteios semanais da Promoção Poupança Premiada do Sicredi pela sua conta jurídica Ilha Sol Turismo e Locadora de Veículos.



Encontro com Investidores

Tem sido frequente o interesse por investimentos na cooperativa e por isso encontros para investidores agora são rotina nas nossas agências. Nossos especialistas ajudam na melhor opção para cada associado.



Seminário dos Campeões

As agências de Buritama e Ilha Solteira foram reconhecidas pela Central Sicredi PR/SP/RJ durante seminário anual pelas metas de Resultado, Tripé, Gestão, Produtos Essenciais e Trabalho em equipe, alcançadas até o segundo bimestre de 2022.



Reinauguração Araçatuba

Os associados de Araçatuba ganharam um novo prédio de 650m2 para sua agência, com piso superior, estacionamento próprio com 14 vagas mais bolsão para motos e bicicletas, e um espaço exclusivo para investidores.



Expansão novas agências

Além da reinauguração de Araçatuba, em 2022 inauguramos três novas agências para expandir nossa presença na área de atuação e atender as cidades que já tínhamos um número significativo de associados e negócios. Foi o caso de Promissão, Buritama e Castilho, em que já possuíamos escritórios de negócios.

Um movimento importante ajudou a solidificar os alicerces para sustentar as despesas de uma agência, o Programa Sócio Fundador.

O Programa motiva os associados a contribuírem com aportes significativos de capital social para a formação do patrimônio da sua agência. Todos esses constam assim como sócios fundadores do Sicredi em sua cidade, citados como pioneiros e recebendo homenagem pública durante coquetel de inauguração.



Promissão



Buritama



Castilho

Lançamento do livro de 20 anos da Sicredi Alta Noroeste SP

O sonho iniciado em 21 de agosto de 2001 por 26 médicos em Birigui é contado em detalhes no livro “Apaixonados pelo Cooperativismo – A história dos 20 anos da Sicredi Alta Noroeste SP”. Um legado invejável de ética, dedicação e crescimento, contado pelo escritor e consultor em marketing, comunicação corporativa, criatividade e vendas Eloi Zanetti.

A publicação impressa foi lançada durante Assembleia Geral Ordinária (AGO), que reuniu todas as lideranças da cooperativa para prestar homenagem aos sócios fundadores e personagens dessa história.

O sonho de prover uma instituição financeira mais justa e transparente tomou forma durante encontros de confraternizações de um grupo de jovens

médicos vinculados à Unimed Birigui. Começaram contando “moedinhas para sobreviver” e convencendo um a um de que a ideia daria certo.

Com o crescimento a então cooperativa dos médicos incorporou a cooperativa de crédito dos calçadistas vinculada ao Sinbi (Sindicato das Indústrias do Calçado e Vestuário de Birigui) e aumentou seu patrimônio e associados, passando em seguida de uma cooperativa segmentada para uma de livre admissão.

Leia o livro





03

Estratégia de Sustentabilidade

NOSSA ESTRATÉGIA DE SUSTENTABILIDADE _____ 27

PROMOVER A GESTÃO ECOEFICIENTE _____ 30

Nossa Estratégia de Sustentabilidade

No Sicredi, atuamos alinhados aos principais conceitos globais referentes ao Desenvolvimento Sustentável, gerando valor aos nossos associados, ao meio ambiente e à sociedade.

Por conta de nossa natureza cooperativa, desde a nossa constituição temos um olhar atento para nossos impactos. Essa preocupação foi materializada, em uma robusta estratégia de sustentabilidade, que incorpora as melhores práticas de gestão sobre o tema e está alicerçada em quatro pilares: **econômico, social, ambiental e governança**.

A expressão ESG (ambiental, social, e governança, na sigla em inglês), busca demonstrar que a sobrevivência das organizações no longo prazo depende de elas gerarem valor, também, nesses três aspectos. Nossa estratégia incorpora a “visão ESG” do mercado, entendendo-a como a própria gestão para a sustentabilidade do negócio.

As três diretrizes estratégicas essenciais do Sicredi, que direcionam tudo que fazemos - **Missão, Visão e Valores** - descrevem as diretrizes que conduzem nosso negócio e orientam na prática o nosso desenvolvimento.

Com base em nossas diretrizes, construímos os documentos e políticas sistêmicas que orientam nossa estratégia, tomada de decisão, operação e conduta. A Política de Sustentabilidade estabelece os princípios e diretrizes que norteiam a tomada de decisão em todos os âmbitos do negócio e no relacionamento com as partes interessadas, com o objetivo de ampliar o nosso impacto positivo e reduzir o nosso impacto adverso.

Para nortear nossa estratégia de desenvolvimento sustentável, estabelecemos nossos direcionadores de sustentabilidade e temas focais.

Contamos com três direcionadores divididos em 12 temas focais, que são os temas materiais do Sicredi, ou seja, os temas mais relevantes para a sustentabilidade do Sicredi.



Comitê de Sustentabilidade

Para monitorar, avaliar e recomendar iniciativas para implantação da estratégia local de sustentabilidade, nossa cooperativa criou seu próprio Comitê de Sustentabilidade, sendo um importante mecanismo de assessoramento da governança.

Composto por colaboradores de diversas áreas da cooperativa e coordenado pelo presidente, o Comitê traz indicadores que permitem mensurar nosso impacto positivo e identificarmos pontos em que temos a oportunidade de avançar na agenda de Sustentabilidade.

O Sicredi é membro desde 2020 do Pacto Global, uma ação voluntária da Organização das Nações Unidas (ONU), que fornece princípios, diretrizes, informações e ferramentas para a promoção do Desenvolvimento Sustentável e da Cidadania. Um compromisso a contribuirmos com os 17 Objetivos do Desenvolvimento Sustentável, traçados pela ONU para engajar organizações em metas como a erradicação da pobreza, o combate à mudança do clima e a preservação dos recursos naturais até 2030.



A fundação do Comitê ocorreu na sede regional da cooperativa em encontro com associados coordenadores de núcleos. O presidente Manfred Alfonso Dasenbrock e o gerente de cooperativismo André Alves de Assis da Central Sicredi PR/SP/RJ palestram sobre o tema no evento.

Promover a gestão ecoeficiente

Buscamos tornar a operação de nossas agências e sedes mais sustentável. Disseminar a implantação de boas práticas relacionadas à ecoeficiência e combate às mudanças climáticas.

Nossa cooperativa neutralizou 100% das emissões de gases de efeito estufa produzidas na utilização de recursos naturais em 2021, e já adiantou também a neutralização das emissões projetadas para o Inventário de 2022. A neutralização é realizada através da compra de créditos de carbono.

A compensação foi feita junto com as demais cooperativas da Central Sicredi PR/SP/RJ através do apoio ao projeto PCH Itaguaçu, uma pequena central hidrelétrica para geração de energia elétrica renovável que proporciona a



Neutralizamos 100% das emissões de gases de efeito estufa do nosso inventário.

redução de 14.818 toneladas de carbono ao ano. A ideia é fornecer energia para o Sistema Interligado Nacional, evitando a utilização de combustíveis fósseis.

Projeto
PCH Itaguaçu
no **Paraná**

**energia
renovável**

como alternativa ao uso
de **combustíveis fósseis**



SAIBA MAIS



DESTAQUES EM RELACIONAMENTO E COOPERATIVISMO

*BUSCA FORTALECER NOSSO MODELO
DE NEGÓCIO DE FORMA SUSTENTÁVEL.*



Programa Crescer

576 associados formados



Programa Pertencer

19 eventos de prestação
de contas



Comitês Protagonistas

36 líderes jovens
e mulheres



04

Relacionamento e Cooperativismo

TEMAS FOCAIS

Difundir o cooperativismo e a sustentabilidade	33
Fortalecer nosso modelo de governança	34
Promover a inclusão e a diversidade	35

ODS RELACIONADOS:



Difundir o cooperativismo e a sustentabilidade

Com o Programa Crescer levamos conhecimentos sobre o cooperativismo de crédito e liderança, qualificando nossos associados para melhor exercerem seu papel de dono e multiplicador.



576 associados
formados no
Programa Crescer



18 turmas
de formação
nas agências



36 horas
de capacitação
em cooperativismo



Encontros são realizados nas próprias agências, gratuitos para todos os associados.

Fortalecer nosso modelo de governança

Com o Programa Pertencer organizamos o quadro social da cooperativa e sua representatividade junto ao Conselho de Administração e eventos de prestação de contas.

Os associados, agrupados em núcleos nas suas agências, tem seu voto representado por coordenadores de núcleos, lideranças voluntárias.



19 eventos

digitais e presenciais



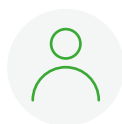
2.209 presenças

nos eventos



33 núcleos

distribuídos
nas agências



99 coordenadores

de núcleos



Encontros presenciais foram possíveis apenas no segundo semestre de 2022.

Promover a inclusão e a diversidade

Os valores do cooperativismo com o fortalecimento da equidade e da inclusão vêm avançando no Sicredi, e os comitês Jovem e Mulher visam promover o protagonismo e a inclusão desses públicos na Sicredi Alta Noroeste SP. Esses associados contribuem para estratégia de sustentabilidade e perenidade da cooperativa e auxiliam em uma governança mais diversa e conectada com as novas gerações.



Encontro regional marcou a reativação dos comitês após dois anos de pandemia, apenas com atividades à distância.



21 mulheres

participantes do
Comitê Mulher



15 jovens

participantes do
Comitê Jovem

DESTAQUES EM DESENVOLVIMENTO LOCAL

PROMOVER TRANSFORMAÇÕES POSITIVAS NAS
LOCALIDADES ONDE ESTAMOS PRESENTES.



**Cooperação na
Ponta do Lápis**



Dia C



Programa A União Faz A Vida



06

Desenvolvimento Local

TEMAS FOCAIS

Promover a educação financeira	38
Estimulando o voluntariado e a cooperação	39
Contribuir para o desenvolvimento das comunidades _	40

ODS RELACIONADOS:



Promover a educação financeira

Incentivamos atitudes conscientes em relação ao dinheiro, oferecendo orientação e aconselhamento para que os nossos associados, colaboradores e comunidades possam fazer escolhas ponderadas, alinhadas ao seu bem-estar, com autonomia, independência e planejamento.

Ministradas pelos nossos próprios colaboradores, as oficinas do programa Cooperação na Ponta do Lápis em 2022 alcançaram em sua maioria associados pessoas físicas (263) e adolescentes (284). Conteúdos educativos também podem ser acessados em <https://www.sicredi.com.br/site/napontadolapis/>.



570 pessoas

impactadas no ano por
educação financeira



Estimulando o voluntariado e a cooperação

Todo primeiro sábado de julho se comemora o Dia Internacional do Cooperativismo, e anualmente a data é celebrada com as ações de voluntariado do Dia C (Dia de Cooperar), uma iniciativa que mobiliza todas as cooperativas brasileiras dos diversos ramos. Os colaboradores de todas as nossas agências e regional se engajam em ações sociais com associados e

comunidade na promoção da solidariedade e do cooperativismo.

- 9 ações sociais realizadas
- + de 2.000 pessoas impactadas
- + de 1.500 litros de leite arrecadados
- + de 500kg de alimentos doados
- + de R\$ 15.000 convertidos para entidades



Contribuir para o desenvolvimento das comunidades

Buscamos fortalecer as relações com a comunidade, gerando vínculos de confiança e reciprocidade, através de ações estruturadas de investimento social privado que levem em conta as necessidades locais, alinhadas à marca, aos princípios e valores do cooperativismo e a Cidadania Corporativa.



Programa A União Faz a Vida, nossa principal iniciativa de responsabilidade social, promovida há seis anos pela cooperativa nas redes municipais de ensino.



4.543 alunos

crianças e adolescentes
participantes do PUFV



3 Municípios

com o Programa
Cooperativas
Escolares



42 escolas

participantes de
ensino infantil e
fundamental



236 professores

em formação
continuada



Birigui

Palestra com educador Tião Rocha reúne centenas de educadores da rede municipal.



Andradina

Município é o terceiro da cooperativa a implantar o programa, iniciando em três escolas.



Curitiba

Representantes municipais participam de Summit Interestadual de Educação com presidente da cooperativa.



Penápolis

Ao final do ano cada município reúne-se para socializar os ganhos com a metodologia.

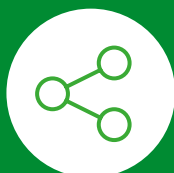
DESTAQUES EM
SOLUÇÕES RESPONSÁVEIS
OPERAR DE MANEIRA SUSTENTÁVEL



Mais de 300
soluções financeiras



Taxas justas
e atendimento próximo



Resultados
compartilhados com todos



05

Soluções Responsáveis

TEMAS FOCALIS

Shopping Sicredi: compra, venda e cashback _____	44
Investimentos que rendem um mundo melhor _____	45
PIX Sicredi com taxa zero e facilidades _____	46
Tag de Passagem para pedágios e estacionamentos ____	47

Conheça o Shopping do Sicredi: aqui você encontra produtos para casa, lazer, autocuidado, para curtir com os amigos e, claro, facilitar seu dia a dia. **Chegou a hora de dizer #CompreinoSicredi.**

Comprei no Sicredi.

shopping.sicredi.com.br



Aproveite todos os benefícios de comprar no nosso Shopping:

- 🛒 **A segurança e a confiabilidade do Sicredi** que você já conhece
- 🛒 **Use seus pontos dos Cartões Sicredi** para trocar por produtos
- 🛒 Além de pontos, você pode pagar por **Pix** e com os **Cartões Sicredi** em até **12x e 6x sem juros**
- 🛒 **Resgate de produtos e cashback em fatura**



Acesse o Shopping:

- 📱 Pelo aplicativo do Sicredi
- 💻 Internet Banking
- 🛒 shopping.sicredi.com.br

 **Sicredi**



Renda Variável Sicredi.

Portfólio mais completo e com Home Broker para sua autonomia.

Se você quer mais diversificação e rendimento na hora de investir, os produtos de Renda Variável são uma ótima opção. Por isso, estamos aumentando nosso portfólio para atender o seu perfil. Você faz os seus investimentos em nosso **Home Broker**, como todo o controle e muita praticidade.

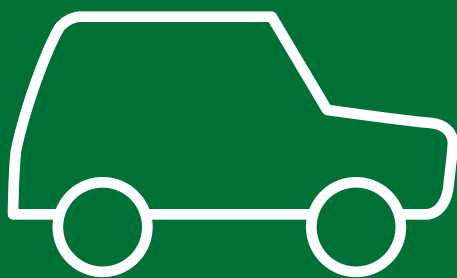
Conte também com portfólio completo em Renda Fixa, Fundos de Investimento e Previdência.

Fale com o seu gerente e faça seu cadastro.



pix
**SEM
TAXA**

Empresário,
abra sua conta no Sicredi.
Associado PJ tem mais vantagens,
como PIX sem taxas e participação
nos resultados de sua cooperativa!



1234 5678 9012 3456



*Em estacionamentos
ou pedágios, **a praticidade
vai com você***

*Com a nossa **Tag de Passagem**,
você consegue mais agilidade,
seja viajando ou estacionando.*

***Sem mensalidade ou
taxa de adesão.***

DESTAQUES EM JEITO SICREDI DE SER E ATENDER



Entender para atender



Atendimento humanizado



Melhor empresa para trabalhar



06

Jeito Sicredi de Ser e Atender

Promover o desenvolvimento das pessoas 50

Satisfação dos colaboradores e associados 51

Promover o desenvolvimento das pessoas

Nossos colaboradores fazem parte das comunidades onde atuamos e, ao mesmo tempo, são responsáveis pelo relacionamento próximo e humano. Ao investir em sua educação e formação, fortalecemos o desenvolvimento local tanto por melhorar nossa capacidade de atender às demandas locais, quanto por fortalecer o capital humano da região.



Em 2022 lançamos o programa Desenvolve Coop, um coletivo de todas as ações formativas da área de Gestão de Pessoas da cooperativa. Com ele criamos duas novas iniciativas para apoiar a evolução profissional e a carreira de cada colaborador:

- Desenvolvimento de Gerentes de Negócios Para Alta Performance
- Formação de Futuros Gerentes de Negócios



Satisfação dos colaboradores

Fomos premiados com a quarta colocação, e como a melhor empresa, para trabalhar na categoria “Instituições Financeiras - Cooperativas de Crédito” pela GPTW (Great Place to Work).

O ranking é publicado anualmente e premia as melhores empresas para trabalhar em âmbito nacional, regional, setorial e temático.

Em 2022, atingimos o resultado (índice de confiança) de 89%. A pesquisa contou com a participação de 29 mil colaboradores do Sicredi, que contribuíram com sua percepção sobre como é trabalhar na instituição.

Sua opinião importa para nós

Usando o método Net Promoter Score (NPS) avaliamos mensalmente a satisfação de todos os associados, avaliando nosso atendimento, soluções financeiras, modelo de negócio e governança. O indicador da cooperativa se manteve relevante como nos últimos anos.

A pesquisa é feita principalmente por telefone, mas ainda assim implantamos uma pesquisa local em cada agência. A qualquer momento nossos associados e usuários podem fazer sua avaliação e comentários a partir de um QR Code (formulário digital). Informe-se com nossos colaboradores.



**89% de
satisfação do
colaborador**



**71% de
satisfação do
associados**





SicrediAltaNoroesteSP



sicredi.com.br/coop/alta-noroeste-sp



SicrediAltaNoroesteSP



SicrediAltaNoroesteSP