

Relatório
anual Sicredi Ceará

20
21







Sumário

MENSAGEM DA LIDERANÇA	5
NOSSA COOPERATIVA	6
DESTAQUES DE 2021	8
RELACIONAMENTO E COOPERATIVISMO	13
» Fortalecer nosso modelo de governança	14
» Difundir o cooperativismo e a sustentabilidade	15
» Promover a inclusão e a diversidade	16
»	
SOLUÇÕES RESPONSÁVEIS	19
» Oferecer soluções financeiras e não financeiras com impacto positivo econômico, social e ambiental	20
» Promover a educação financeira	21
» Garantir a gestão integrada de riscos	22
» Promover a gestão ecoeficiente	23
DESENVOLVIMENTO LOCAL	25
» Fomentar a economia local	26
» Desenvolvimento dos colaboradores	28
» Contribuir para o desenvolvimento das comunidades	29
REDE DE ATENDIMENTO	31

Mensagem da Liderança

No ano de 2021, a Sicredi Ceará Centro Norte teve que superar inúmeros desafios econômicos, sociais, corporativos, sanitários, ambientais e climáticos. Trabalhou fortemente o relacionamento com seus associados e os princípios modernos de sustentabilidade cooperativa, chegando ao final do exercício de 2021 com **R\$ 1 bilhão de ativos**, uma **carteira de crédito de R\$ 455,8 milhões**, 17 pontos de atendimento e um **resultado operacional bruto de R\$ 26 milhões** que permitirá levar à assembleia geral ordinária (AGO) quase R\$ 10 milhões para distribuir com os associados.

Com objetivo de promover cada vez mais a participação ativa de nossos associados na gestão da cooperativa, estamos disponibilizando o Relatório de Gestão – Ano Base 2021 – da Sicredi Ceará Centro Norte. Essa publicação traz um relato leve, moderno e estruturado do trabalho do atual corpo técnico e gestor da cooperativa, cumprindo o dever legal e estatutário de prestar contas das principais ações desenvolvidas no ano anterior.

O trabalho foi estruturado a partir dos três direcionadores estratégicos de sustentabilidade do Sicredi: Relacionamento e Cooperativismo, Soluções Responsáveis e Desenvolvimento Local. Dividido em 5 partes, o primeiro capítulo aborda o perfil econômico-financeiro do sistema Sicredi e da Sicredi Ceará Centro Norte em 2021 através de um consolidado de indicadores econômicos de desempenho. O segundo capítulo discorre sobre ações que foram destaque em 2021 perante a mídia e a sociedade, dentre elas a eleição do Conselho de Administração e indicação da Diretoria Executiva para o próximo quadriênio; e a criação e implementação de um plano de expansão econômica e geográfica da cooperativa. Aprofundando-se no direcionador Relacionamento e Cooperativismo,



Glauco Kleming
Presidente do Conselho de Administração

destacamos o fortalecimento do sistema de governança, ações para difundir o cooperativismo, a sustentabilidade, a inclusão e a diversidade. Em Soluções Responsáveis, apresentamos o que fizemos para oferecer soluções financeiras e não financeiras com impacto positivo, econômico, social e ambiental. E por último, mas não menos importante, no direcionador Desenvolvimento Local discorremos sobre o fomento à economia local entendendo que a partir do nosso ciclo financeiro virtuoso possibilitamos a geração de renda, aumentamos o poder de compra e impactamos positivamente as localidades onde estamos inseridos.

Boa leitura. Que você se sinta cada vez mais próximo da sua instituição financeira cooperativa.

Juntos somos mais fortes.

Somos o Sicredi

Somos a primeira instituição financeira cooperativa do Brasil e atuamos há 119 anos levando a nossa essência cooperativista a todas as regiões do país, buscando atender às necessidades de nossos associados e contribuir para a construção de uma sociedade mais próspera.

Atualmente, somos mais de **5,5 milhões** de associados distribuídos em todas as regiões do país. Nosso negócio consiste em captar recursos de associados e emprestá-los a associados das mesmas regiões, garantindo a permanência dos recursos no local e estimulando o desenvolvimento sustentável.

Ao todo, somos **mais de 100 cooperativas** que atuam com autonomia e estão organizadas em um Sistema nacional, que garante segurança e solidez aos associados. Oferecemos **mais de 300 produtos e serviços financeiros** de um jeito simples e próximo para você, para a sua empresa e para o seu agronegócio.

Mas o que nos faz diferentes é que ao se associar, você adquire uma pequena cota da sua cooperativa, passando a ser dono do Sicredi, tendo voz sobre as decisões do negócio e participando dos resultados.

Acreditamos que fazer juntos faz a diferença e que a força do coletivo é capaz de transformar o nosso mundo. Como instituição financeira cooperativa, praticamos essa máxima todos os dias, quando nos unimos visando o bem mútuo. A gente entende que as melhores escolhas são aquelas que trazem resultados para todos.

Sistema Sicredi em números



Resultado de
R\$ 1 bilhão



5,5 milhões
de associados



Mais de
2,1 mil agências



Mais de 33 mil
colaboradores



Presente em mais de
1.400 municípios



Mais de 300
soluções financeiras



R\$ 196,5 bilhões
em ativos



R\$ 24,7 bilhões
em patrimônio líquido



R\$ 130 bilhões
em depósitos totais



R\$ 129,9 bilhões
de saldo em carteira
de crédito

Nossa cooperativa

Sicredi Ceará Centro Norte

Somos uma das mais de 100 cooperativas integrantes do Sicredi e fazemos parte de um Sistema nacional em que os associados que decidem conjuntamente os rumos do negócio e formam uma rede que apoia a prosperidade sustentável das comunidades com soluções financeiras responsáveis.

Temos 29 anos de operação no Ceará, mais de 23 mil associados e nossa atuação tem uma abrangência em mais de 140 municípios do estado.

Nosso compromisso é com a saúde financeira dos nossos associados, visando impactar positivamente a comunidade e promover a educação financeira através de um atendimento mais próximo e humano.

Em 2021, a Sicredi Ceará teve um crescimento de 15% no número de associados, abriu agências, recebeu novas lideranças para a governança corporativa e lançou um plano de expansão robusto que dobrará nossas operações até 2025.

Temos um desenvolvimento sustentável e contínuo que possibilita apoiarmos nossos associados com soluções financeiras e não financeiras em 360° graus, desenvolvendo o cooperativismo em nossas regiões e fortalecendo a economia local, apoiando o crescimento das comunidades e dos associados.

Nossa cooperativa em números



Resultado líquido de
R\$ 20,9 milhões



Mais de **23 mil**
associados



17 agências
e pontos de
atendimento avançado



Mais de **200**
colaboradores
em **10** municípios



Mais de **300**
soluções financeiras



R\$ 1 bilhão
em ativos



R\$ 149 milhões
em patrimônio líquido

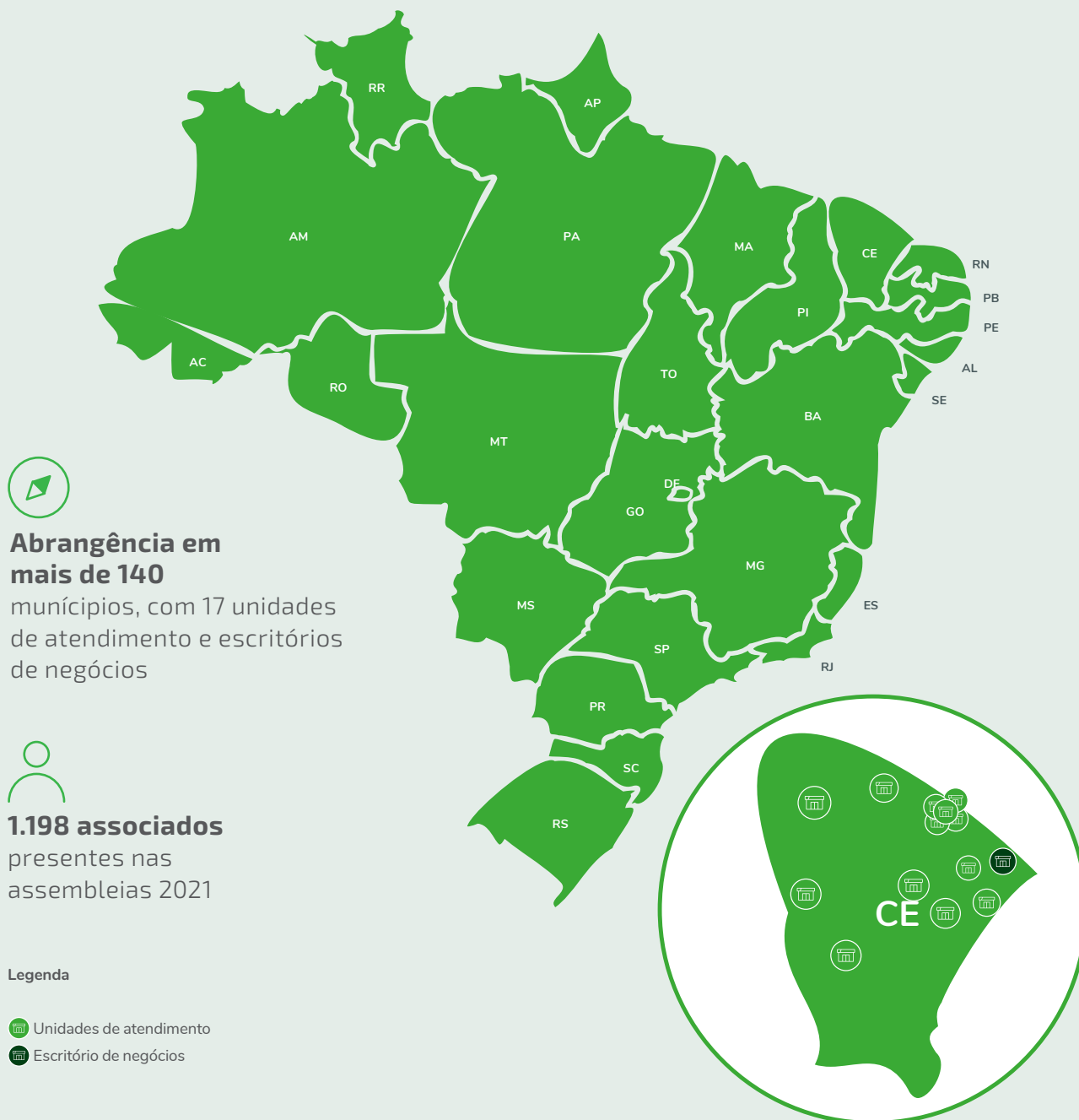


R\$ 782,3 milhões
em depósitos totais



R\$ 455,8 milhões
de saldo em carteira
de crédito

ATUAÇÃO REGIONAL



Destaques em 2021

Governança corporativa



Posse da Diretoria

Este ano, tomou posse o novo Conselho de Administração, eleito democraticamente pelos associados durante as assembleias. Em qualquer negócio, a perenidade e sustentabilidade só é atingida a partir de uma governança forte, bem estruturada e diversa. Na Sicredi Ceará, todos os conselheiros são incentivados a se desenvolverem profissionalmente com a finalidade de manter uma administração atualizada com as tendências de mercado e capacitada no cooperativismo.

É responsabilidade do Conselho de Administração nomear a Diretoria da cooperativa e este ano também tomaram posse nossa Diretoria, assumindo o compromisso de ser responsável pela gestão das áreas e colaboradores da cooperativa e pela gestão executiva do negócio, deliberando as estratégias com foco no crescimento da Sicredi Ceará.

CONSELHO DE ADMINISTRAÇÃO

Glauco Kleming Florêncio da Cunha
Presidente

José Hegel Nóbrega de Almeida
Vice-presidente

Conselheiros:

Cesar Augusto Mesquita Juaçaba
Eveline Campos Monteiro de Castro
Francisco Alberto de Oliveira Junior
Jaime Alencar Benevides Filho
João Candido de Souza Borges
Joel Isidoro Costa
Karine Andreisa Paiva Sobral Ribeiro
Marta Bezerra Soares Costa
Selene Sales Nogueira Caracas de Souza
Walmir Leite Pontes



Dr. Glauco Kleming (Presidente) e Dr. Hegel Nóbrega (Vice-presidente).



Conselheiros de Administração: Cesar Juaçaba, Eveline Campos, Francisco Alberto, Jaime Alencar, João Borges, Joel Isidoro, Karine Sobral, Marta Bezerra, Selene Caracas e Walmir Pontes (da esquerda à direita).

DIRETORIA EXECUTIVA E REGIONAL

Marcos Aragão

Diretor Executivo

Walter Frota

Diretor de Operações

Marcelo Farias

Diretor de Negócios

Lindenor Maia

Diretor Regional Vale do Jaguaribe

Raimundo Nonato

Diretor Regional Sertão dos Inhamuns

Luiz Aquino

Diretor Regional Região Norte

Assembleias Digitais

O período assemblear é o momento mais importante de uma cooperativa e nossos esforços se voltam para oferecer as melhores condições para que nossos associados exerçam seu papel de dono e possam opinar e votar, decidindo ativamente os rumos da cooperativa.

Com a pandemia do coronavírus, em 2021 nos reinventamos para preservar os princípios cooperativistas e fortalecer nosso modelo de negócio através de assembleias desenvolvidas 100% digitalmente, oferecendo segurança, praticidade e comodidade aos nossos associados e coordenadores de núcleo.

R\$ 4,1 milhões de juros creditados ao Capital Social

O Capital Social é um instrumento fundamental para impulsionar nossa atuação social. Ele fortalece o patrimônio da cooperativa e de seus associados, e assim, cada vez mais, fazemos a diferença em nossa região.

Plano de Expansão

Agência Montese, inaugurada em dezembro de 2021.

Seguimos impulsionando o desenvolvimento das comunidades onde atuamos com um plano de expansão que irá culminar em 13 novas operações nos próximos anos, dobrando nossas unidades de atendimento até 2025. O objetivo é ampliar a atuação do Sistema Sicredi na região Nordeste, prestando atendimento consultivo e contribuindo para o desenvolvimento socioeconômico local, a partir da disseminação da cultura do cooperativismo.

Espaço Fundação Sicredi

O primeiro espaço da Fundação Sicredi fora da região Sul foi inaugurado em fevereiro de 2021.

A Fundação Sicredi tem o propósito de manter viva a essência do cooperativismo, por meio de programas e iniciativas que evidenciem nossa cultura no dia a dia do nosso negócio. A inauguração do espaço no Ceará tangibiliza ainda mais nosso propósito e aproxima nossas comunidades do cooperativismo.

Prêmios e reconhecimentos

Conheça algumas conquistas que o Sicredi teve em 2021, em diversas premiações e reconhecimentos nacionais.



Época 360º

Época Negócios 360º, guia elaborado pela revista em parceria com a Fundação Dom Cabral, a instituição financeira cooperativa ficou em 8º lugar no ranking setorial de Bancos, colocação influenciada pelo destaque no 2º lugar em Governança Corporativa dentro do setor. O Sicredi também figurou no 6º lugar em Pessoas, 8º em Inovação, 10º em Sustentabilidade, 11º em Visão de futuro e 15º em Desempenho Financeiro, entre outros.



Valor 1000

A instituição ficou em 9º lugar na classificação dos 100 Maiores Bancos do anuário, mantendo a mesma posição em relação ao ranking do ano anterior. Além disso, o Sicredi também se destacou em 11 categorias do guia, que

considera o balanço combinado do Sistema. Entre os destaques, ocupou a 4ª colocação mais Rentáveis sobre o Patrimônio e o 7º Operações de Crédito, Depósitos Totais.

Elaborado pelo jornal Valor Econômico e pelo Serasa Experian, com base em dados do ano contábil de 2020, o Valor 1000 conta com o trabalho de homologação da Escola de Administração de Empresas da Fundação Getúlio Vargas (Eaesp/FGV).

A publicação traz informações completas sobre as maiores empresas do Brasil, com rankings comparáveis, demonstrações financeiras consolidadas, faturamento bruto e outros itens estratégicos retirados dos balanços ou informados pelas companhias ou instituições.



Forbes

Em 2021 o Sicredi conquistou a sétima posição do país no ranking World's Best Banks 2021 elaborado pela Forbes em parceria com a empresa de estatísticas Statista. No total, 500 bancos foram listados globalmente na publicação. A pesquisa, de caráter popular, levou em conta a opinião de 43 mil respondentes, de 28 países diferentes.



Guia Valor Fundos Investimento

Com estratégias que valorizam ativos de longo prazo, rentabilidade bem acima de seus benchmarks e gestão ativa, fundos de diferentes categorias de risco e volatilidade o Sicredi têm conseguido se manter entre os 20 melhores desde 2019 conforme avaliação do Guia Valor de Fundos de Investimento do Valor Econômico.

Na categoria Renda Fixa Ativo somos destaque com nosso Fundo Sicredi Institucional FI REF IRF M de nossa Gestora própria de recursos a Sicredi Asset, que tem mais de R\$ 56 bilhões sob gestão e selo forte da Fitch Ratings. Na categoria Ações nosso destaque é com o Fundo Schroders Sicredi Ibovespa FIA, gestão da nossa parceira Schroder Investment Management que tem mais de 200 anos de história no mercado financeiro e globalmente administra mais de USD 785.1 bilhões

por meio do App de mensagens instantâneas. A iniciativa concorreu com outros 230 cases, sendo a mais bem avaliada por um comitê composto por especialistas em inovação e no setor bancário. Para o superintendente de Relacionamento do Sicredi, Alceu Meinen, o reconhecimento premia toda a jornada de transformação digital que a instituição tem realizado ao longo dos últimos anos, a qual gerou um ambiente organizacional mais propenso à inovação.



Theo, inteligência artificial do Sicredi.



Banking Transformation 2021

Valorizar iniciativas das instituições financeiras, contribuindo para o aprimoramento do setor, teve como case vencedor a 'Implantação do Whatsapp Enterprise + Theo', do Sicredi, que envolve o uso de inteligência artificial para dar mais agilidade e eficiência ao atendimento,





Capítulo

01

Relacionamento e cooperativismo

O modelo cooperativo é o grande diferencial do nosso negócio, com gestão transparente, participativa e democrática. Com uma relação de parceria, vivenciamos nossa cultura, que valoriza o fazer e o crescer juntos.

É uma rede de apoio que mantém o cooperativismo vivo e gera bons negócios.

Fortalecer o nosso modelo de governança

As Assembleias são o momento máximo de participação, no qual os associados assumem o protagonismo e participam das decisões que afetam os rumos do negócio. Nelas, são debatidos e deliberados os principais temas, eleitos os representantes, aprovada a prestação de contas e decidida a distribuição dos resultados, entre outras questões. As decisões são levadas pelos seus coordenadores de núcleo (delegados) para a Assembleia Geral Ordinária (AGO).

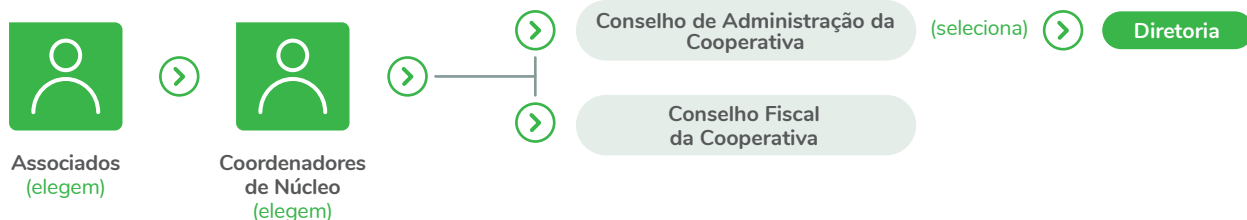
Com a pandemia causada pelo novo coronavírus, tivemos que nos reinventar para garantir o processo democrático das Assembleias respeitando a orientação de isolamento social e preservando a saúde de nossos associados e colaboradores. Por meio do Programa Pertencer, intensificamos o uso das tecnologias e de canais digitais, permitindo a discussão e a deliberação à distância

dos associados, sem abrir mão dos nossos processos decisórios participativos.

Pela primeira vez, realizamos Assembleias 100% Digitais, utilizando ferramentas de segurança e que atestam a veracidade das decisões tomadas. A tecnologia ultrapassou fronteiras e possibilitou a presença histórica de 1.198 associados aptos a votar nos rumos da cooperativa.



ESTRUTURA DE GOVERNANÇA



1

Os **associados** vinculam-se às cooperativas por meio do aporte de capital e têm direito a voto nas decisões da cooperativa por meio das assembleias.

2

Os **Coordenadores de Núcleo** são os representantes eleitos pelos associados. Têm o papel de levar os assuntos de interesse e as decisões do núcleo para as assembleias gerais da cooperativa.

3

O CAD delibera sobre temas estratégicos, oportunidades, políticas e demais norteadores. O **Conselho Fiscal** monitora o cumprimento dos deveres legais e estatutários da administração.

4

A **Diretoria Executiva e Regional** é responsável pela gestão das áreas e colaboradores da cooperativa e pela gestão executiva do negócio, deliberando as estratégias com foco no crescimento da cooperativa.



Participação dos Associados

Para estimular a participação dos associados nas Assembleias e nos processos decisórios da Sicredi Ceará, iniciamos a implementação do Programa Pertencer, que visa engajar os associados, estabelecer as regras de participação e orientar nosso modelo de gestão participativa.

Por meio do programa pertencer, temos aproximado cada vez mais nossos Coordenadores de Núcleo da governança, garantindo o pleno cumprimento de suas funções eletivas.

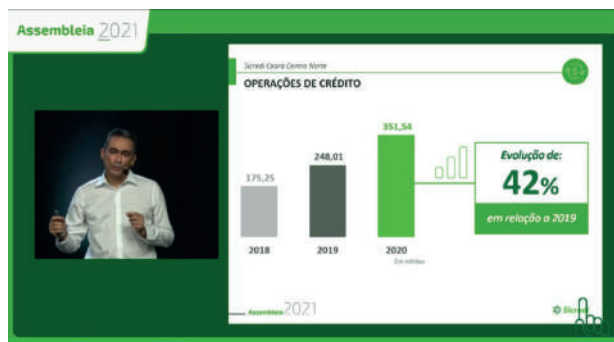
Em 2021, foram realizadas 4 reuniões de Núcleo com os coordenadores, Diretoria e Conselho de Administração, onde foram abordados os resultados trimestrais da cooperativa e as principais decisões executivas. Utilizamos a oportunidade para também ouvir nossos Coordenadores de Núcleo e construir uma governança pautada na democracia e diversidade.

PARTICIPAÇÃO DOS ASSOCIADOS NA ASSEMBLEIA DE NÚCLEO*



* Número de associados aptos a votar nas pautas da Assembleia.

PARTICIPAÇÃO NA ASSEMBLEIA DE DELEGADOS



Dr. Marcos Aragão, Diretor Executivo, durante a apresentação dos resultados na Assembleia 2021.

Difundir o cooperativismo e a sustentabilidade

Nossa cooperativa desenvolveu uma série de iniciativas para difundir o cooperativismo, tanto internamente, entre nossos colaboradores, quanto externamente, para associados e sociedade em geral.

Este ano, realizamos **lives, palestras e campanhas** de doações para instituições de ensino e beneficentes, além de apoiarmos abrigos de crianças, jovens e idosos em processo de destituição familiar.

A partir das nossas iniciativas, incentivamos a inclusão financeira, erradicação da pobreza e promoção da saúde e qualidade de vida.



Educação cooperativa

O Programa Crescer é nossa principal frente de educação cooperativa, que oferece uma formação com o objetivo de ampliar a compreensão sobre as sociedades cooperativas, seu funcionamento, benefícios e diferenciais em relação a outras

instituições financeiras. Iniciamos a implantação do programa em setembro de 2020, com nossos colaboradores, e em 2021 expandimos para associados.

O sistema Sicredi, a partir da análise realizada com o público formado no Crescer no ano de 2018, identificou uma correlação de aumento de 103% na margem de contribuição e de 63% do ISA (indicador de serviços por associados) para os associados que passaram pela formação do Crescer.



Registro do programa Crescer com associados da agência Itapipoca/CE.

Comitê de Sustentabilidade

O objetivo do Comitê de Sustentabilidade da Cooperativa é estabelecer localmente a estrutura de apoio a implantação da Política de Sustentabilidade e Estratégia de Sustentabilidade Sistêmica, como uma das estruturas de governança para o tema, assessorando o Conselho de Administração para que as tomadas de decisões considerem as responsabilidades, oportunidades e os desafios econômicos, sociais, ambientais e climáticos que envolvem os temas relevantes à sustentabilidade no Sicredi e para nossas partes interessadas.

FORMAÇÃO NA TEMÁTICA DE SUSTENTABILIDADE



Promover a inclusão e a diversidade

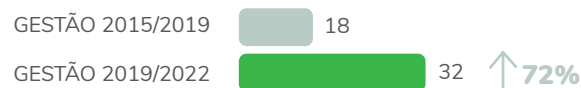


Desenvolvimento de Lideranças

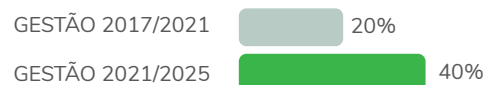
O Comitê Mulher tem como objetivo de promover a equidade de gênero, o empoderamento e a capacitação de mulheres para que elas possam cada vez mais assumir novos papéis de protagonismo e liderança na Cooperativa e nas comunidades.

É por meio do Comitê Mulher que aumentamos a representatividade de mulheres na gestão das Cooperativas, atuando pela inclusão e diversidade, fomentando uma transformação social permanente.

COORDENADORAS DE NÚCLEO



CONSELHEIRAS DE ADMINISTRAÇÃO



INICIATIVAS DESENVOLVIDAS EM 2021

Mulheres Coop - Cooperativismo & Liderança Transformadora

Evento online e gratuito feito por mulheres e para mulheres sobre empoderamento, liderança e cooperação. O evento foi transmitido para mais de 170 pessoas e contou com a presença de Maria Flávia Bastos, Doutora em Administração e Especialista em educação executiva.

Outubro Rosa - Campanha de Doação de Cabelos

Em alusão a campanha de conscientização sobre o Câncer de Mama, o Comitê Mulher realizou a campanha #DoeAutoestima, incentivando associadas, colaboradoras e a comunidade a doarem cabelos para a produção de perucas para pessoas que lutam contra o câncer. Em parceria com a Associação MAMA - Mulheres amadas, Mulheres Assistidas, a campanha arrecadou mais de 700 doações.



Vice-presidente, Dr. Hegel Nóbrega, e a associada e vice-coordenadora do Comitê Mulher, Lidia Maia, no Mulheres Coop.



Doação de Cabelos durante a campanha #DoeAutoestima, em alusão ao Outubro Rosa.

Equipe mais diversa e inclusiva

Buscamos construir um ambiente diverso e inclusivo, que valoriza e respeita as pessoas como elas são. Essa construção objetiva não só tornar os nossos espaços emocionalmente seguros para os colaboradores que compõem o quadro atual da instituição, como também evidencia para os futuros talentos que estamos abertos a pessoas, ideias e jeitos diversos.

Atualmente, em nosso quadro de colaboradores temos 4 pessoas com deficiência (PCD), mas sabemos que podemos fazer ainda melhor. É por isso que, como uma das iniciativas do Comitê de Sustentabilidade, nossas unidades de atendimento estão passando por análises e estudos para ampliação do espaço adaptado à pessoas com deficiência. Além disso, todas as nossas vagas são disponibilizadas também para PCDs.

No que tange a diversidade de gênero, cerca de 56% do nossos colaboradores são mulheres. Além disso, em nossa cooperativa, mulheres continuamente ascendem profissionalmente na liderança de equipes, agências e projetos.

DIVERSIDADE DE GÊNERO



Lideranças femininas durante a Reunião de Gerentes realizada em 2021.





Capítulo 02

Soluções responsáveis

Em linha com nossos princípios e compromissos sustentáveis, nossos produtos e serviços apoiam a **prosperidade do associado**, que é o dono do negócio.

Ao mesmo tempo, em nossa operação, buscamos **mitigar os impactos socioambientais negativos e fortalecer os impactos positivos.**

Oferecer soluções financeiras e não financeiras com impacto positivo econômico, social e ambiental

Por meio da oferta de nossos produtos e serviços, apoiamos a prosperidade dos nossos associados, além de colaborar com o desenvolvimento sustentável das comunidades e da sociedade como um todo. Para aumentar ainda mais nosso impacto positivo, buscamos desenvolver soluções financeiras cada vez mais sustentáveis, com taxas atrativas e capazes de atender as necessidades de nossos associados.

Ao longo de 2021, oferecemos uma ampla carteira de produtos e serviços que melhoraram a vida e o negócio dos nossos associados.

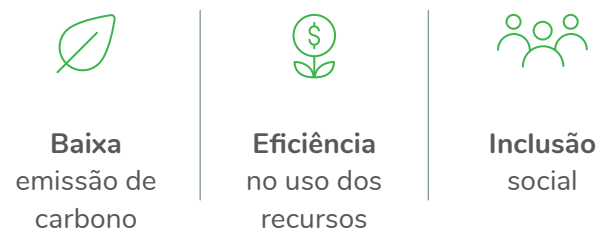


Economia Verde

Cientes de nossa capacidade de apoiar o desenvolvimento sustentável por meio da oferta de nossas soluções financeiras, buscamos identificar oportunidades para a criação e o aprimoramento de produtos com um olhar para a sustentabilidade.

Possuímos linhas de crédito alinhadas à chamada economia verde, que resultam em melhoria do bem-estar da humanidade e da igualdade social, ao mesmo tempo que reduzem significativamente os riscos ambientais e a escassez ecológica.

PILARES DA ECONOMIA VERDE



Em 2021, concedemos mais de
R\$ 25 milhões
de crédito verde



Reunião estratégica online com os dirigentes de hospitais e associados médicos.

Nosso incentivo a energia limpa, através do crédito concedido para o **financiamento de Energia Solar**, apoio aos **pequenos negócios** e nossas medidas de segurança para a **gestão de riscos**, fortalecem nosso propósito cooperativista e nos consagram como uma instituição financeira cooperativa sustentável e socialmente responsável.

Relacionamento com o Associado

Os associados são os donos do negócio. Com um relacionamento próximo, seja por meios físicos ou digitais, buscamos conhecer seus objetivos, compreender suas necessidades e oferecer os produtos adequados para o seu momento atual de vida.

Para medir a nossa evolução e desenvolver novas melhorias no relacionamento com o associado, realizamos uma série de medições de sua satisfação por meio da pesquisa Net Promoter Score (NPS). No NPS Relacional, medimos a experiência de relacionamento que o associado tem com a nossa marca.

Em 2021, o índice de satisfação da Sicredi Ceará foi em média 78,9%, resultado 2,9 pontos percentuais superior ao do ano anterior.



Nova Agência Crateús, reinaugurada em prédio histórico.

Abertura de novas agências

Na contra mão das instituições financeiras tradicionais, a Sicredi Ceará segue abrindo ou reestruturando suas agências com um modelo de negócio ainda mais próximo e inovador. Além de inaugurar a Agência Montese, realizamos também a reinauguração de dois espaços, nossas agências Morada Nova e Crateús. Na Região dos Inhamus, restauramos um prédio tradicional da região em sua arquitetura original, presenteando a cidade com a preservação de sua história.

WhatsApp Enterprise

Nosso atendimento via WhatsApp é completo e promove mais comodidade aos nossos associados. Por meio do Theo, a inteligência artificial do Sicredi, nossos associados conseguem realizar, com segurança e agilidade, diversos processos. Para tornar nosso atendimento virtual ainda mais próximo, contamos com uma equipe especializada preparada para prestar a assessoria necessária e atender a todas as demandas dos nossos associados.

Promover a educação financeira

Consideramos a educação financeira uma ferramenta essencial para levar o desenvolvimento sustentável para os associados, seus negócios e as comunidades onde estamos presentes. Por meio dela, incentivamos atitudes conscientes e prósperas na administração do dinheiro, estimulamos o empreendedorismo e apoiamos as pequenas empresas em seu processo de se estabelecer no mercado.

Mesmo em um cenário desafiador pela pandemia do coronavírus, nossa cooperativa se mobilizou ao longo do ano para desenvolver diversas ações de educação financeira por meio do programa Cooperação na Ponta do Lápis.



Ação de educação financeira para crianças em shopping de Fortaleza/CE.



Programa de Educação Financeira

O programa se baseia na Psicologia Econômica e na Economia Comportamental para auxiliar as pessoas a tomar consciência sobre a sua relação com o dinheiro, levando mais informação, conhecimento e boas práticas para estimular o desenvolvimento de hábitos e atitudes que contribuam para uma vida financeira sustentável.

A estrutura prioriza quatro públicos: Pessoa Física, Pessoa Jurídica (MEI), Adolescentes e Crianças (09 à 14 anos). Através do Cooperação na Ponta do Lápis, fortalecemos nosso propósito cooperativista levando educação financeira para nossas comunidades.


25
ações
realizadas


2.615
pessoas
impactadas

Semana Nacional de Educação Financeira (Semana ENEF)

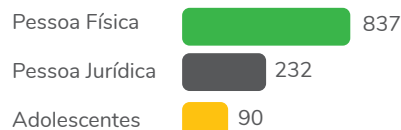
A Semana ENEF é uma iniciativa anual organizada pelo Fórum Brasileiro de Educação Financeira (FBEF) com o objetivo de promover a Estratégia Nacional de Educação Financeira. Nela, ocorrem diversas ações educacionais gratuitas para disseminar a educação financeira, securitária, previdenciária e fiscal e contribuir com o fortalecimento da cidadania e autonomia no País.

Tradicionalmente realizada em maio, a edição de 2021 aconteceu entre os dias 08 e 14 de novembro por conta da pandemia.

IMPACTO DA SEMANA ENEF



PÚBLICO IMPACTADO EM 2021



Leonardo Moraes, gerente da Agência Itapipoca, facilitando palestra de educação financeira para o público MEI em Iapajé/CE.



Leonardo Ferreira, gerente da Agência Quixadá, realizando palestra de educação financeira durante a Semana ENEF.

Garantir a gestão integrada de Riscos

A partir do modelo de linhas de defesa, nossa cooperativa atua para identificar, controlar e mitigar os fatores que possam comprometer a sustentabilidade do negócio no curto, médio e longo prazo, contribuindo para a manutenção da nossa relação de solidez e confiança.



Todos os nossos colaboradores atuam como a primeira linha de defesa e participam de formações para identificar os mais diversos tipos de riscos. Na segunda linha, contamos com as áreas responsáveis por analisar os riscos, conformidade, estruturar políticas, normas, métodos, capacitações, ferramentas e muito mais. Na terceira linha de defesa, atua a Auditoria Interna.

Gestão de Risco Socioambiental

Todos os nossos contratos de crédito e consórcios possuem cláusula de responsabilidade socioambiental com previsão de multa e liquidação antecipada das operações diante do descumprimento dos itens contratuais, que estabelecem compromissos socioambientais. Em nosso processo de concessão de crédito, aplicamos questionários autodeclaratórios que funcionam como um sinalizador de possíveis problemas e servindo de alerta para uma análise mais aprofundada quando necessário e de subsídio para a tomada de decisão das operações de crédito do associado.

Promover a gestão ecoeficiente

Consideramos a busca por uma operação ecoeficiente uma parte essencial de nossa estratégia de sustentabilidade. Por isso, buscamos implementar em nossas agências soluções que alinhem eficiência no uso de recursos com responsabilidade ambiental.

Desde junho de 2021, passamos a utilizar a autogeração de energia solar fotovoltaica em 14 das nossas 17 unidades de atendimento e escritórios de negócios. A ação faz parte de um caminho trilhado em busca da autosuficiência energética e unidades de atendimento sustentáveis.

Gestão de Emissões de Gases de Efeito Estufa (GEE)

Em 2021, participamos do Inventário de Emissões de Gases de Efeito Estufa do Sistema Sicredi, contemplando dados de emissões que representam todas as nossas unidades de atendimento. Seu objetivo é quantificar o impacto da nossa operação em relação às mudanças climáticas e dar subsídios para a elaboração de estratégias para redução e compensação desse impacto adverso. O relatório de Emissões de Gases de Efeito Estufa referente ao ano de 2021 estará disponível em 2022 e será utilizado para a neutralização das emissões a partir da compra de créditos de carbono.

Neutralização das emissões

Como resultado de nossa evolução contínua na gestão de emissões, em 2021 realizamos a neutralização de 81,55 tCO₂e referentes ao Inventário de Emissões de Gases de Efeito Estufa (GEE) de 2020, integrando a neutralização de 100% de emissões de GEE do sistema Sicredi a partir da compra de crédito de carbono.

O processo ocorreu a partir do apoio da Central Norte/Nordeste ao **Projeto Buenos Aires** que gera créditos de carbono para a conservação do bioma Caatinga, com o intuito de evitar o desmatamento e minimizar impactos socioambientais na região do município de Buenos Aires (PE).



Capítulo 03

Desenvolvimento local

Ao estarmos presentes em cidades de todos os portes, desde as pequenas até as grandes metrópoles, atuamos como um motor do desenvolvimento local no Brasil, seja por meio das nossas soluções financeiras, da geração de emprego ou dos programas desenvolvidos. Saiba como nossa **atuação próxima e responsável impacta positivamente as comunidades.**



Fomentar a economia local

Ser uma instituição financeira cooperativa é o que nos diferencia e aproxima da nossa missão. Somos regidos pelos princípios do cooperativismo, que nos guiam na promoção do desenvolvimento econômico das comunidades onde estamos presentes. Ao nos mantermos alinhados a nossa essência, o dinheiro captado em uma localidade é revertido em crédito concedido a outros associados do mesmo local, criando um ciclo virtuoso que estimula o investimento na cooperativa, a inclusão de um número maior de pessoas no sistema financeiro e o fortalecimento dos negócios dos nossos associados.

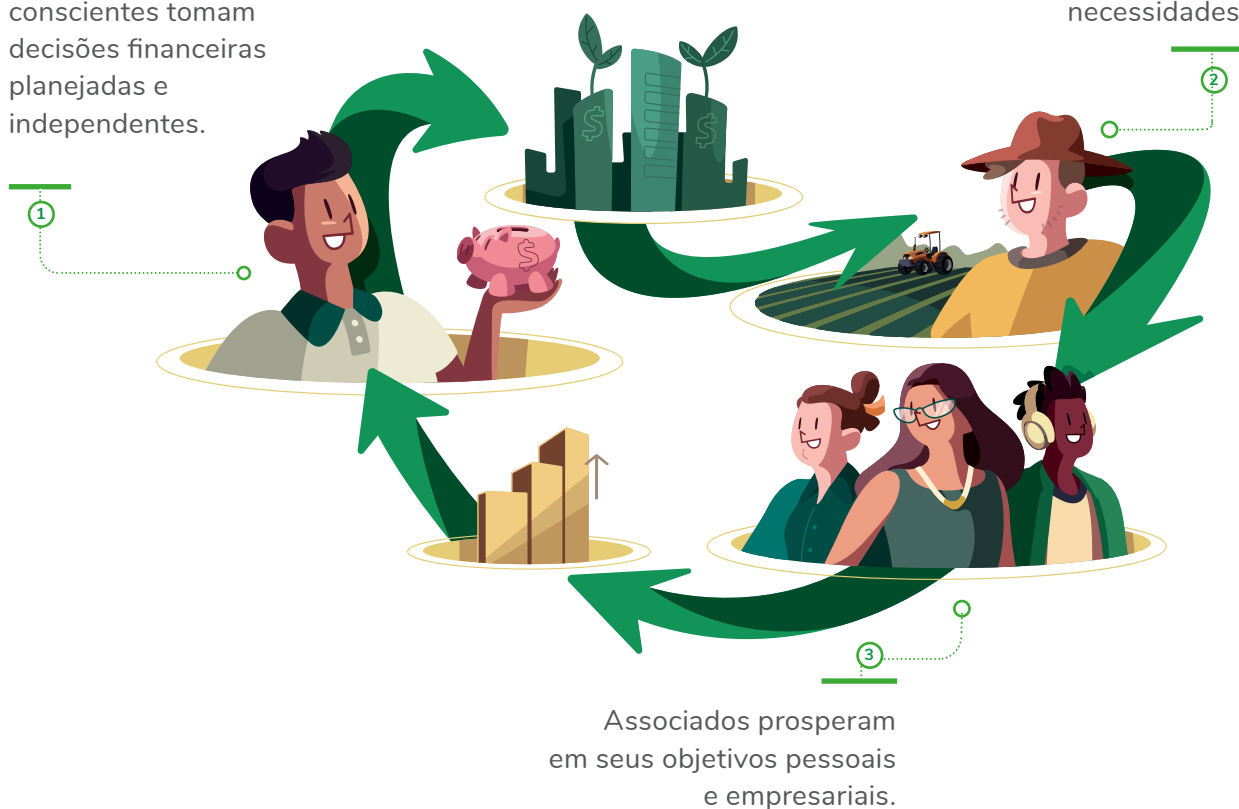
Além disso, todos os membros da nossa cooperativa, incluindo presidente e vice-presidente, conselheiros, diretores e colaboradores, são associados e, conhecem e vivenciam no dia-a-dia as necessidades de nossas comunidades. Como resultado, a presença de nossas agências apoia o comércio local, estimula a geração de renda e contribui para a melhoria da qualidade de vida de todos os habitantes das regiões onde atuamos.

No contexto da crise provocada pela pandemia da Covid-19, esse fortalecimento da economia local se tornou ainda mais importante.

CICLO FINANCEIRO VIRTUOSO

Associados conscientes tomam decisões financeiras planejadas e independentes.

Associados buscam por soluções financeiras para atender às suas necessidades.



No Sicredi, definimos nosso impacto positivo como as transformações em termos econômicos, sociais e ambientais que provocamos na vida das pessoas e da sociedade onde estamos inseridos.

Fomentamos a economia local entendendo que a partir do nosso ciclo financeiro virtuoso possibilitamos a geração de renda, aumentamos o poder de compra e impactamos positivamente as localidades onde estamos inseridos, não apenas com produtos e serviços financeiros com os benefícios do cooperativismo de crédito, mas levando também os programas desenvolvidos pela Sicredi Ceará, tais como formações em educação financeira e ações de assistência social.

UNIDADES DE ATENDIMENTO EM MUNICÍPIOS COM MENOS DE 100 MIL HABITANTES



Plano de Expansão e cadeias de valor

Por meio do nosso Plano de Expansão, que irá culminar em 13 novas operações nos próximos anos, chegaremos em novos municípios, fortalecendo a economia local e levando a essência cooperativista cada vez mais longe. Uma das estratégias de crescimento sustentável da cooperativa está sendo a valorização das cadeias de valor: fortalecemos o relacionamento com associados com a finalidade de garantir a principalidade e desencadear novas parcerias por meio dos elos e stakeholders relacionados ao associado. Essa estratégia permite amparar nossos associados Pessoa Jurídica em 360º: oferecemos produtos e serviços financeiros a empresa e seus colaboradores, fornecedores, parceiros e clientes.



Reunião de negócios e cadeia de valor em Russas/CE.

Cooperando com a Economia Local

O cenário econômico e social provocado pela crise da Covid-19 evidenciou a importância da cooperação e do apoio às micro e pequenas empresas para ajudar as comunidades a continuarem prosperando em meio aos momentos difíceis.

Ao mesmo tempo em que os pequenos empreendimentos geram a maior parte dos empregos e contribuem de forma significativa para a economia, eles também são mais afetados pela crise, pois, via de regra, têm menos capital para suportar longos períodos de perda de receita. Com essa preocupação, e exercendo nossos valores e princípios, continuamos a incentivar o movimento **Eu Coopero com a Economia Local**, reafirmando o cooperativismo como uma saída para a crise. Por meio dele, agregamos a sociedade civil, entidades locais, veículos de imprensa e o poder público para fortalecer os pequenos comerciantes e convidar as pessoas a consumirem localmente, fazendo a economia girar.



Fornecedores locais

Consideramos importante compartilhar nossos compromissos sobre sustentabilidade com toda a nossa cadeia de fornecedores. Nesse tema, buscamos realizar parcerias com fornecedores regionais e locais, preferencialmente associados da instituição, estimulando o cooperativismo e a sustentabilidade.

Em 2021, como uma das iniciativas do Comitê de Sustentabilidade, iniciamos um diálogo mais cooperativo com nossos fornecedores, visando engajar a cadeia de valor. Atualmente, todos os nossos fornecedores localizados no interior do estado são associados da cooperativa, ao passo que cerca de 40% dos fornecedores da capital já se tornaram associados.

Desenvolvimento dos colaboradores

Nossos colaboradores fazem parte das comunidades onde atuamos e, ao mesmo tempo, são responsáveis pelo relacionamento próximo e humano que estabelecemos com essas. São eles que se esforçam no dia a dia para conhecer a vida dos associados, a dinâmica da economia local e são capazes de responder às suas necessidades financeiras.

Todos os nossos colaboradores também são associados das cooperativas e, portanto, conhecem as necessidades da comunidade.

Cursos e treinamentos

Sabemos que ao investir em sua educação e formação, fortalecemos o desenvolvimento local tanto por melhorar nossa capacidade de atender às demandas locais, quanto por fortalecer o capital humano da região. Por isso, buscamos desenvolver

continuamente nossos colaboradores, sempre alinhados aos princípios do cooperativismo.

Mais de
300 horas
de treinamentos e formações
online e presenciais

Durante o planejamento estratégico anual para o desenvolvimento dos colaboradores consideramos tanto impulsionar as *soft skills* quanto as *hard skills* de nossa equipe. Este ano, entre as formações oportunizadas, tivemos “Comunicação e Relacionamento Interpessoal”, “Gestão do Tempo”, “Inteligência Emocional”, além de cursos preparatórios para CPA 10 e 20 e técnicos como “Excel do Básico ao Avançado”.

Além dos cursos e palestras proporcionadas pela Sicredi Ceará, nossos colaboradores ainda tem acesso gratuitamente a plataforma Sicredi Aprende, que oferece ensino EAD para os colaboradores do Sistema Sicredi. Pelo menos 80% do nosso time participou de uma ou mais formação(es) não-obrigatória(s) através da ferramenta.



Colaboradores participando da World Credit Union Conference (WOCCU), evento internacional sobre Cooperativismo de Crédito.

Contribuir para o desenvolvimento das comunidades



Promoção do Cooperativismo

Todo ano, no mês de julho, comemoramos o Dia C (Dia de Cooperar), uma iniciativa nacional organizada pelo Sistema OCB (Organização das Cooperativas Brasileiras) que busca demonstrar a força do cooperativismo em prol das transformações sociais. Nesse dia, as organizações participantes realizam ações de responsabilidade social nas comunidades, alinhadas aos princípios do cooperativismo, por meio de ações de voluntariado.

Este ano, realizamos um investimento social estimado em **R\$ 72 mil reais** para as ações desenvolvidas em parceria com o Instituto do Desenvolvimento da Cooperação, sendo elas:



Doação de 35 respiradores

elmo para hospitais da nossa região



9 toneladas de alimentos

não perecíveis doadas para instituições



Caravanas de Doação de Sangue

e divulgação de conteúdos sobre o tema



Doação de itens básicos

como roupas, sapatos e produtos de higiene pessoal



Doação de Livros

para projeto de incentivo a leitura



Entrega de capacetes respiradores Elmo em Itapipoca/CE.



Promoção da inclusão financeira

Com o Instituto do Desenvolvimento da Cooperação, buscamos promover a solidariedade e disseminar a semente do cooperativismo através de iniciativas de curta duração, como campanhas de doações, e longa, como formações. O destaque entre as ações do Instituto é a realização de cursos profissionalizantes que inserem no mercado de trabalho jovens adultos, promovendo assim a inclusão financeira, geração de renda e aquecimento da economia local.



Curso de Cuidadores de Idosos.



Rede de atendimento

Fortaleza e região metropolitana

AGÊNCIA HOSPITAL REGIONAL UNIMED

Av. Visconde do Rio Branco, 4000, Fortaleza/CE
Tel.: (85) 4012.1108

AGÊNCIA PÁTIO DOM LUIS

Av. Dom Luís, 1200, Fortaleza/CE
Tel.: (85) 4012.1193

AGÊNCIA SANTOS DUMONT

R. Gonçalves Lêdo, 777, Fortaleza/CE
Tel.: (85) 4012.1113

AGÊNCIA SEDE

Av. Dom Luis, 300, Fortaleza/CE
Tel.: (85) 4012.1110

AGÊNCIA WASHINGTON SOARES

Av. Washington Soares, 3777, Fortaleza/CE
Tel.: (85) 4012.1184

AGÊNCIA MONTESE

Av. Professor Gomes de Matos, 660, Fortaleza/CE
Tel.: (85) 4012-1162

Região Norte

AGÊNCIA ITAPIPOCA

R. Raimundo Teófilo De Castro, 256, Itapipoca/CE
Tel.: (88) 3631.2233

AGÊNCIA SOBRAL

R. Menino Deus, 771, Sobral/CE
Tel.: (88) 3613.3177

Vale do Jaguaribe

AGÊNCIA ARACATI

R. Coronel Alexanzito, 685, Aracati/CE
Tel.: (88) 2139.0000

AGÊNCIA LIMOEIRO DO NORTE

R. Coronel Antônio Joaquim, 1447, Limoeiro do Norte/CE
Tel.: (88) 3423.3113

AGÊNCIA MORADA NOVA

R. Coronel José Ambrósio, 67, Morada Nova/CE
Tel.: (88) 3422.3804

AGÊNCIA QUIXADÁ

R. Pascoal Crispino, 139, Quixadá/CE
Tel.: (88) 3412.3775

AGÊNCIA RUSSAS

Av. Dom Lino, 287, Russas/CE
Tel.: (88) 3411.1257

Sertão dos Inhamuns

AGÊNCIA CRATEÚS

Rua Dom Pedro II, 673, Crateús/CE
Tel.: (88) 3691.0774

AGÊNCIA TAUÁ

Av. Odilon Aguiar, 21, Tauá/CE
Tel.: (88) 3437.4057

