

Relatório Anual
Sicredi Sul Minas RS/MG

2021

Apresentação

BEM-VINDOS(AS) AO RELATÓRIO ANUAL 2021 DA SICREDI SUL MINAS RS/MG.

Nosso objetivo é apresentar, por meio deste material, como a nossa instituição financeira cooperativa tem dado passos largos rumo ao desenvolvimento sustentável, gerando valor econômico, ambiental e social para os associados, colaboradores, comunidades e demais públicos. Além disso, ressaltamos nosso compromisso ininterrupto com iniciativas que fortifiquem os Objetivos do Desenvolvimento Sustentável (ODS), um pacto global estabelecido pela Organização das Nações Unidas (ONU).

Por meio das informações prestadas nesta publicação, pretende-se promover o diálogo entre cooperativa e associados, reforçando o nosso compromisso com a transparência. **Uma ótima leitura!**

Juntos, fazemos a diferença.

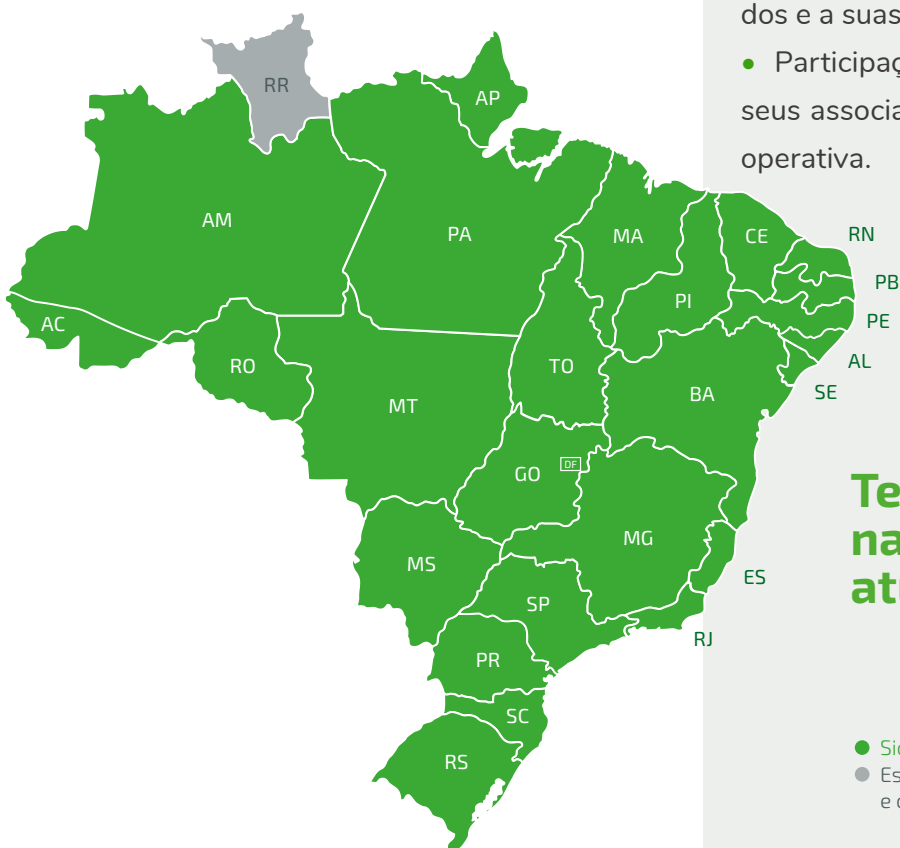
SOMOS O SICREDI

Com mais de **119 anos de história**, o Sicredi é a primeira instituição financeira cooperativa do Brasil. Somos comprometidos com o crescimento dos associados e com o desenvolvimento das regiões onde atuamos. O modelo de gestão do Sicredi valoriza a participação dos mais de **5,5 milhões de associados**. Com presença nacional, o Sicredi está em **25 estados e no Distrito Federal**, com mais de 2,2 mil agências, e oferece mais de **300 produtos e serviços financeiros** de um jeito simples e próximo para você, para a sua empresa e para o seu agronegócio.

DIFERENCIAIS DO SICREDI

3

- Atendimento próximo e adequado às suas necessidades.
- Participação nos resultados, que são distribuídos entre os associados proporcionalmente. Ou seja, quanto mais você utiliza as soluções financeiras do Sicredi, maior é a sua participação na distribuição dos resultados.
- Os recursos são reinvestidos na comunidade, como crédito para empreendedores e para incentivar o crescimento da região, sempre de associado para associado.
- Transparência nos números e na gestão: você tem acesso a todas as informações da sua cooperativa.
- Modelo agregador de renda a seus associados e a suas comunidades.
- Participação na gestão, dando voz e voto a seus associados para decidir os rumos da cooperativa.



**Temos presença
nacional com
atuação local.**

- Sicredi hoje
- Estados de abrangência do Sicredi e com projeto de expansão em andamento

Números do Sistema Sicredi em 2021

Resultado Líquido de R\$ 4,7 bi

R\$ 25,2 bi em patrimônio líquido

R\$ 129,5 bi em depósitos totais

R\$ 197,6 bi em ativos totais

R\$ 133,1 bi em carteira de crédito

Mais de 5,5 milhões de associados

Mais de 2,2 mil pontos de atendimento

108 cooperativas

Mais de 30 mil colaboradores

Fonte: Superintendência Contábil do Sicredi – Dezembro/2021

Dados não auditados.

A nossa missão

Como sistema cooperativo, valorizar o relacionamento, oferecer soluções financeiras para agregar renda e contribuir para a melhoria da qualidade de vida dos associados e da sociedade.

A nossa visão

Ser reconhecido pela sociedade como instituição financeira cooperativa, comprometida com o desenvolvimento econômico e social dos associados e das comunidades, com crescimento sustentável das cooperativas integradas em um sistema sólido e eficaz.

Os nossos valores

- Preservação irrestrita da natureza cooperativa do negócio.
- Respeito à individualidade do associado.
- Valorização e desenvolvimento das pessoas.
- Preservação da instituição como sistema.
- Respeito às normas oficiais e internas.
- Eficácia e transparência na gestão.

PRÊMIOS E RECONHECIMENTOS

5

Há mais de 10 anos, figuramos em alguns dos mais reconhecidos rankings e premiações nacionais, tais como: Melhores & Maiores, da Revista Exame, Valor 1000, do Valor Econômico, Melhores Empresas para Trabalhar, da Revista Você S/A, rankings do Banco Central e BNDES. Em 2021 fomos reconhecidos como a 7ª melhor Instituição Financeira em ranking divulgado pela Revista Forbes.

Essas premiações evidenciam o protagonismo do Sicredi e sua atuação, enquanto instituição cooperativa financeira.

Conheça algumas premiações:

Melhores & Maiores Revista Exame Outubro de 2021

No guia Exame Melhores & Maiores 2021, por meio do Banco Cooperativo Sicredi, uma das estruturas que compõem a instituição financeira cooperativa, se classificou no 15º lugar entre os Maiores Bancos que fazem parte do guia. Elaborado desde 1974, o anuário, que nesse ano contou com parceira com a lbmec, trouxe as maiores empresas do Brasil com base na avaliação de critérios econômico-financeiros, de crescimento e adoção de práticas ESG.

Época 360º Revista Época Negócios Outubro de 2021

No anuário Época Negócios 360º, elaborado pela revista em parceria com a Fundação Dom Cabral, a instituição financeira cooperativa ficou em 8º lugar no ranking setorial de Bancos, colocação influenciada pelo destaque no 2º lugar em Governança Corporativa dentro do setor. O Sicredi também figurou no 6º lugar em Pessoas, 8º em Inovação, 10º em Sustentabilidade, 11º em Visão de Futuro e 15º em Desempenho Financeiro, entre outros.

Prêmio Guia de Fundos FGV - Guia FGV Dezembro de 2021

O Sicredi, por meio de sua Asset, conquistou o 1º lugar na categoria Money Market para Assets Especialistas na edição 2021 do Guia de Fundos FGV, organizado pelo Centro de Estudos em Finanças da Fundação Getúlio Vargas. A escolha dos vencedores se deu por meio de uma comissão formada por professores e pesquisadores com experiência acadêmica e aplicada em investimentos, que analisaram os fundos de investimentos das instituições financeiras.

Valor 1000 – Valor Econômico Outubro de 2021

A instituição ficou em 9º lugar na classificação dos 100 Maiores Bancos do anuário, mantendo a mesma posição em relação ao ranking do ano anterior. Além disso, o Sicredi também se destacou em outras 11 categorias do guia, que considera o balanço combinado do Sistema. Entre os destaques, ocupou a 4ª colocação entre os 20 mais Rentáveis sobre o Patrimônio e o 7º Operações de Crédito, Depósitos Totais.

AgTech Garage Award AgTech Garage Agosto de 2021

O Sicredi foi o vencedor do AgTech Garage Awards, premiação realizada por um dos maiores hubs de inovação da América Latina para o agrobusiness, o AgTech Garage. O case premiado envolve o desenvolvimento de uma ferramenta para gestão rural, construída em parcerias com a startup Elysios, na primeira edição do programa de potencialização de startups, o Intensive Connection. A escolha se deu por meio do voto popular durante o AgTech Meeting.

Certificação GPTW Agosto de 2021

Em agosto de 2021, o Sicredi passou a ser uma empresa certificada pela GPTW, estando apto a participar a partir de 2022 do ranking GPTW que lista as melhores empresas para trabalhar no Brasil. Com um percentual de 88% de aprovação, o fato de ser certificado já se mostra uma importante conquista para uma empresa do porte e amplitude do Sicredi.

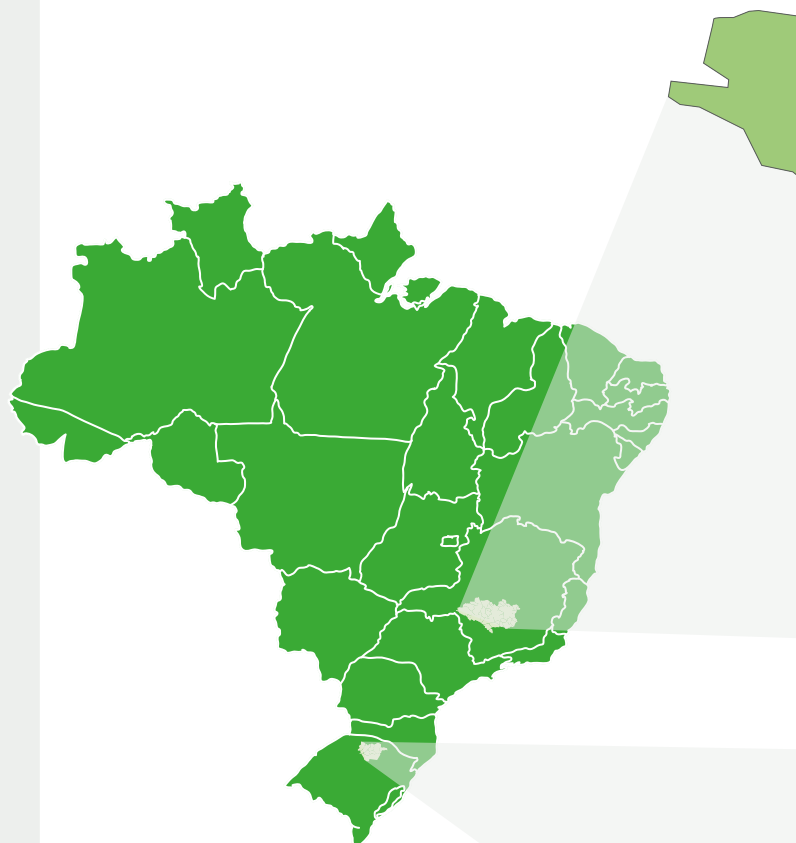
WYCUP – World Council Young Credit Union People – WOCCU – Julho de 2021

O Sicredi foi destaque no World Council Young Credit Union People (WYCUP), programa que reconhece jovens lideranças por contribuições significativas às suas comunidades e cooperativas de crédito e que têm potencial de causar impacto global. O evento fez parte de mais uma edição da Conferência Mundial do WOCCU (Conselho Mundial das Cooperativas de Crédito, na tradução da sigla em inglês), realizada entre os dias 14 e 21 de julho, que ocorreu virtualmente por conta da pandemia. A instituição financeira cooperativa teve 5 contemplados entre os 12 vencedores da premiação, que contou com um total de 79 projetos inscritos de 13 países diferentes.

Nossa cooperativa

SICREDI SUL MINAS RS/MG

A Sicredi Sul Minas RS/MG é uma das cooperativas integrantes do sistema Sicredi, contando com a participação de mais de 28 mil associados. A cooperativa possui agências no Rio Grande do Sul, nos municípios de Erebang, Estação, Floriano Peixoto, Getúlio Vargas, Ipiranga do Sul, Jacutinga, Quatro Irmãos e Sertão, e em Minas Gerais, com abrangência em 45 municípios, já possui agências nas cidades de Divinópolis, Pimenta, Piumhi, Santo Antônio do Monte e São Sebastião do Oeste.



O nosso propósito é “fazer a diferença na vida das pessoas, proporcionando desenvolvimento e realizando sonhos”.

7



8 Mensagem da Presidência

EM FRENTE: O COOPERATIVISMO FAZ PARTE DO NOSSO DNA

Os valores que nos embasam, fundamentados no cooperativismo, somados à coragem, dedicação e visão empreendedora de cada um que faz parte dessa história, têm sido essenciais para a longevidade da Sicredi Sul Minas RS/MG.

Em 2021, comemoramos 40 anos de história, um marco que poucas empresas conseguem alcançar. Nesse sentido, além de comemorar a data, valorizando o nosso passado e a nossa trajetória, foram realizadas muitas reflexões. Com muita transparência e com alinhamentos adotados coletivamente, apoiados pelo Conselho de Administração e Fiscal, bem como pelo Colegiado, dedicamo-nos a projetar o futuro, a traçar metas e a identificar desafios para que a nossa empresa continue sustentável e gerando prosperidade.

Enquanto instituição financeira cooperativa, atuamos incansavelmente para proporcionar um ciclo virtuoso, no qual reinvestimos os nossos recursos nas regiões onde atuamos, estimulamos a economia local e impactamos a sociedade com nossos projetos sociais e de educação. Por isso, quando falamos que “no



Euzébio José Rodigheiro
Presidente

Ademir José Simioni
Vice-presidente

Sicredi o dinheiro rende um mundo melhor”, isso significa que nos preocupamos verdadeiramente com a qualidade de vida das pessoas e atuamos para contribuir efetivamente para o desenvolvimento das comunidades.

Hoje, podemos afirmar com firmeza e alegria que a Sicredi Sul Minas RS/MG é responsável por realizar sonhos e promover conquistas, de diversas maneiras. Por isso, convido você, leitor(a), a conhecer neste relatório um pouco das ações desenvolvidas em 2021 e que impactaram positivamente nossos mais de 28 mil associados no Rio Grande do Sul e em Minas Gerais.

**Gratidão pelo ano que
passou e que em 2022
possamos semear e
colher bons frutos!**

Mensagem do Colegiado

CORAGEM PARA CRESCER, ESSA É A NOSSA MARCA!

O ano de 2021 foi desafiador e especial para a Sicredi Sul Minas RS/MG e todos que dela fazem parte. Um ano que iniciou cheio de incertezas. Afinal, o que aconteceria com a pandemia? Qual a capacidade de recuperação da economia? Como a sociedade e as pessoas estariam após um longo período de isolamento social? Sentimentos que estavam presentes em todas as pessoas. Por outro lado, havia uma grande vontade de fazer as coisas acontecerem e de dar uma efetiva contribuição para a sociedade.

Com o espírito de fazer o bem e de gerar prosperidade, foram balizadas as decisões do dia a dia e, agora, ao findar o ano, observamos que conseguimos cumprir com nossas aspirações. Participamos ativamente da recuperação econômica regional ao aumentar em mais de 80% o volume de crédito concedido, valor que ultrapassou R\$ 1 bilhão, em novembro de 2021; repassamos recursos de programas do governo federal e BNDES; aumentamos as parcerias internacionais com recursos do BID e IFC; entre outras ações. Tudo isso foi possível pela confiança dos nossos associados, a contar que o volume de recursos depositados aumentou mais de 40% e foram totalmente reinvestidos na economia local.

Nosso resultado financeiro foi o melhor de todos, fortalecendo as reservas e aumentando a capacidade de concessão de crédito, bem como uma parte volta diretamente para os associados proporcional às suas movimentações. Agradecemos a todos e reiteramos nosso compromisso de fazer sempre o melhor a cada dia.



Ana Paula do Amarante
Gerente de Ciclo de Crédito



Eduardo Schorr
Gerente de Relacionamento



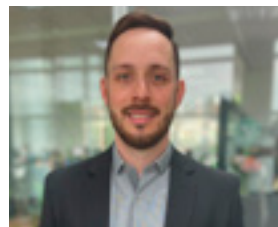
Eneas do Amaral
Gerente de Operações Administrativas



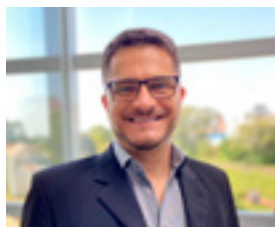
Felipe Guisso Paze
Gerente Regional de Desenvolvimento em MG



Joviano Antonio Roncalio
Gerente Regional de Desenvolvimento no RS



Mauricio Turella
Gerente de Gestão de Pessoas



Olivan Borges Greiner
Gerente de Planejamento Estratégico



Roberto Luis Frumi
Diretor-Executivo

Destinamos recursos do Fundo Social para a saúde, a segurança pública e a educação, pois são pilares fundamentais para um desenvolvimento sustentável. Por fim, entre desafios e conquistas, o sentimento é de satisfação e de dever cumprido. Nosso time está mais preparado e motivado do nunca para fazer de 2022 o melhor ano de todos e continuar a “fazer a diferença na vida das pessoas proporcionando desenvolvimento e realizando sonhos”.



Ronaldo Zancanaro
Diretor de Operações

10 - ATUAL CONSELHO

Conselho de Administração 2019/2023

Euzébio José Rodigheiro – Presidente
Ademir José Simioni – Vice-Presidente
Arlindo Francisco Jekel – Conselheiro Efetivo
Eleias Vebber Bresolin – Conselheira Efetiva
Leonir Lanfredi – Conselheiro Efetivo
Lidiomar Pinheiro – Conselheiro Efetivo
Luciano Zanelato – Conselheiro Efetivo
Nilseu Alberto Cecconello – Conselheiro Efetivo
Vilson de Gregori – Conselheiro Efetivo
Vinicius Bagestan – Conselheiro Efetivo
Nerildo José Cecconello – Conselheiro Suplente
João Carlos Antonioli – Conselheiro Suplente
Douglas Zeni – Conselheiro Suplente
Divania dos Santos Tonial – Conselheiro Suplente

Conselho Fiscal 2019/2022

Iduir Brustolin – Conselheiro Efetivo
Simplicio José Biesek – Conselheiro Efetivo
Gilberto Kurtz – Conselheiro Efetivo
Adriel Slaviero – Conselheiro Suplente
Dulce Teresinha Secco Boff – Conselheira Suplente
Jandir Brezola – Conselheiro Suplente



Juntos nós fazemos da Sicredi Sul Minas RS/MG um lugar mais seguro para se investir e buscar possibilidades de crescimento para construir uma sociedade mais próspera.

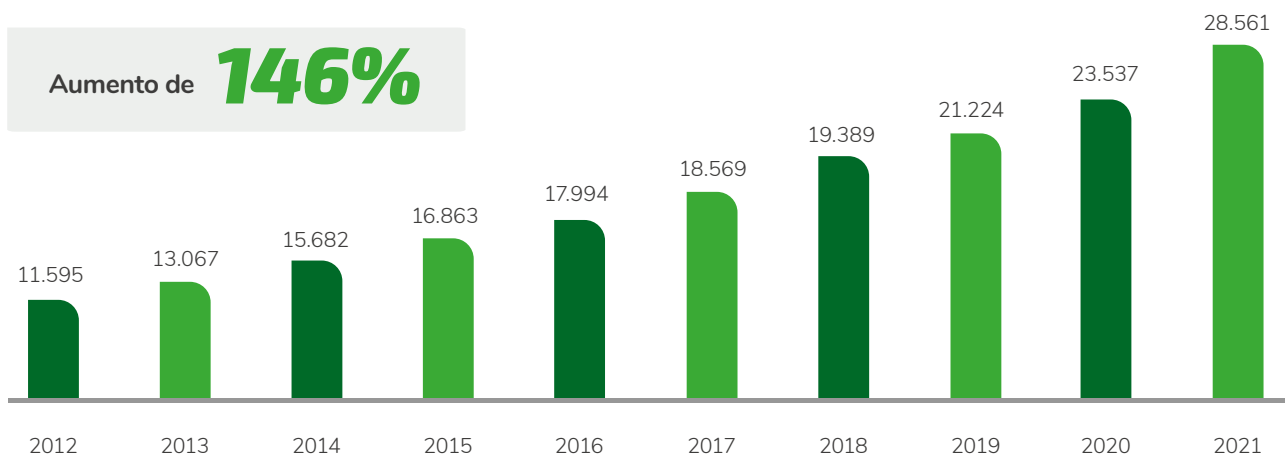
DIFERENCIAIS DA SICREDI SUL MINAS RS/MG

Mais do que benefícios, temos o compromisso permanente de oferecer excelência em soluções e atendimento personalizado para os nossos associados. Nossa cooperativa garante, ainda, protagonismo na medida em que promove ações voltadas à agregação de renda aos associados e reinveste recursos na comunidade.

- Taxa de manutenção de conta zero para associado Pessoa Física.
- Possibilidade de isenção da taxa de manutenção de conta corrente para Pessoa Jurídica.
- Cartão de crédito sem anuidade.
- Pix e transferências financeiras gratuitos via aplicativo.
- Participação nos resultados da cooperativa com valores creditados em conta corrente.
- Facilidade e agilidade no seu dia a dia por meio do nosso aplicativo.
- Atendimento personalizado, com um gerente exclusivo, de forma presencial, via telefone ou WhatsApp.
- Reinvestimos os recursos na comunidade, incentivando o crescimento da economia local.
- Portfólio completo com mais de 300 produtos e serviços financeiros.
- Contribuímos com o desenvolvimento econômico e social dos municípios, investindo recursos na saúde, educação, cultura e segurança.
- Voz e voto na decisão dos rumos da cooperativa através das Assembleias.

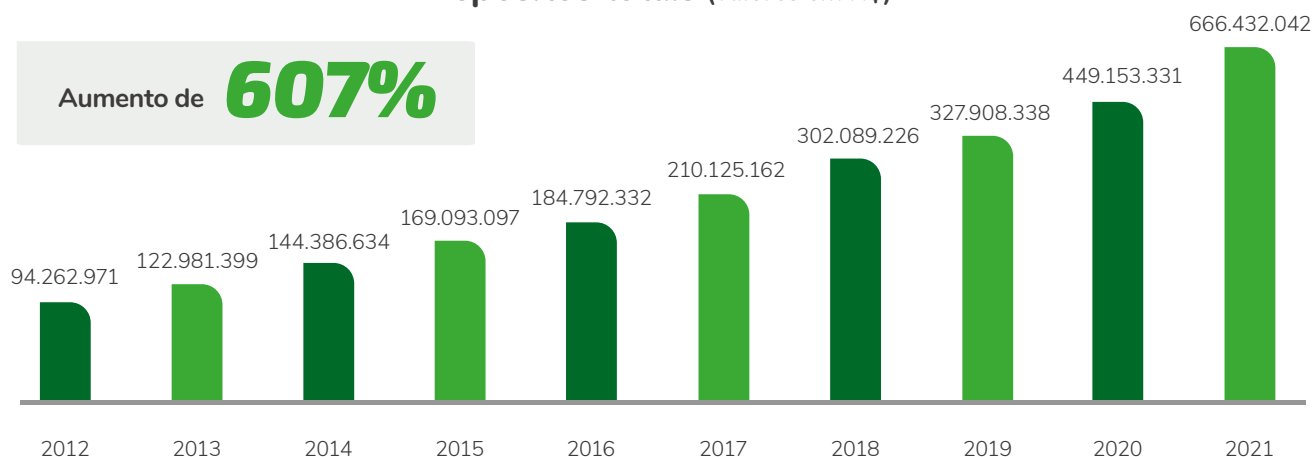
Associados

Aumento de **146%**



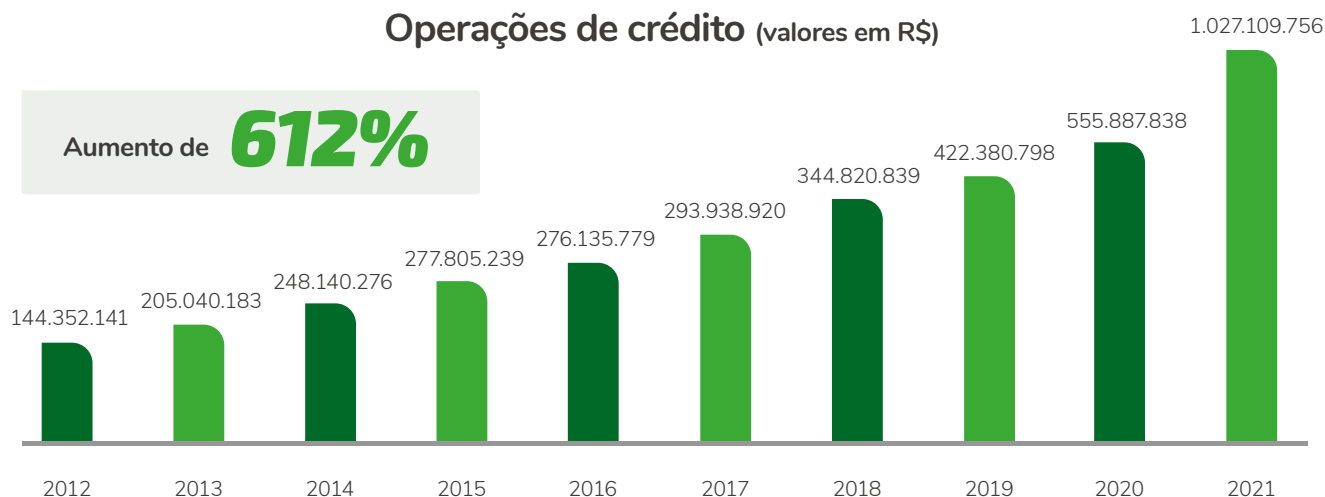
Depósitos totais (valores em R\$)

Aumento de **607%**

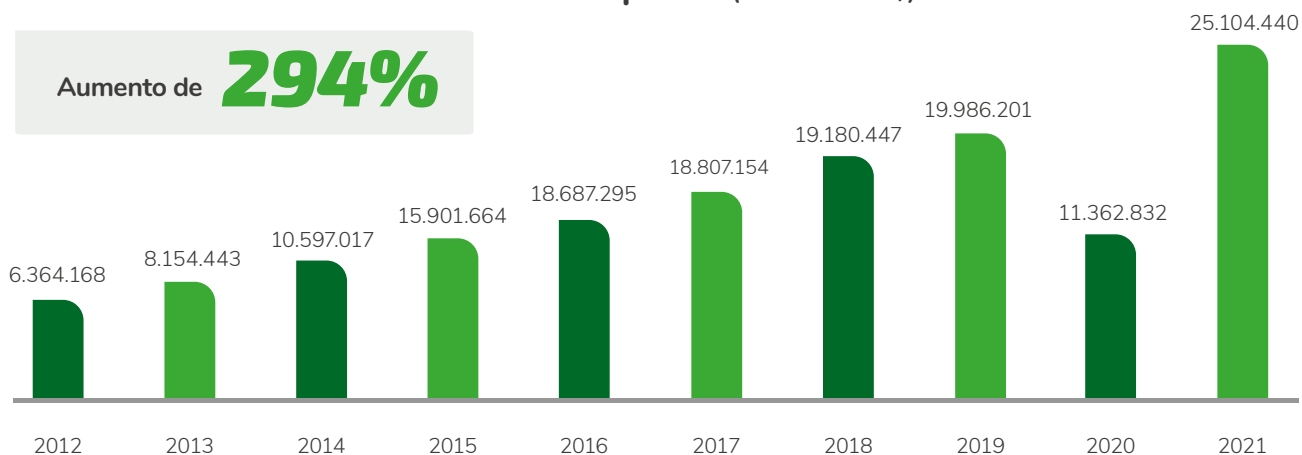


Operações de crédito (valores em R\$)

Aumento de **612%**



Resultados líquidos (valores em R\$)



Patrimônio líquido (valores em R\$)



Recursos totais administrados (valores em R\$)



*Informações referentes a 2021 não auditadas.

14 - 40 ANOS DE HISTÓRIA E COOPERAÇÃO

O dia 13 de maio de 1981 ficou marcado na história de muitas pessoas. Foi nessa data que 22 homens da sociedade se reuniram com a intenção de criar uma cooperativa de crédito. Graças à visão empreendedora destes homens foi dado o início da Cooperativa de Crédito Rural de Getúlio Vargas – A Credigel. Em pouco tempo a Credigel já dava indícios de crescimento, e, em 1992, passa a se chamar Sicredi Estação. Em 2018, com o processo de expansão para o estado de Minas Gerais, passa a se chamar Sicredi Sul Minas RS/MG.

Em 2021 comemoramos quatro décadas de história, que foi escrita com a ajuda de muitas pessoas e todas norteadas pelos mesmos valores: o cooperativismo e a coragem. Neste sentido, é possível afirmar também que comemoramos 40 anos de ações que fazem a diferença na vida dos associados, da sociedade e das comunidades em que estamos presentes.

Para comemorar junto com os associados essa importante data comemorativa, foi lançado no mês de março a campanha de prêmios “40 anos de Cooperação”, na qual foram disponibilizados 468 sorteios no valor de R\$ 500 e 2 sorteios de R\$ 40 mil em poupança. As premiações, que ocorreram semanalmente, encerraram em dezembro contemplando um grande número de associados de Minas Gerais e do Rio Grande do Sul.

Dentre as ações em comemoração ao aniversário da cooperativa, também foi lançada a campanha “MovimentAÇÃO do Bem”. A iniciativa permite que, cada associado, ao fazer uma aplicação financeira ou depósito em poupança, beneficie uma entidade beneficente a sua escolha. Assim, a campanha vai de encontro aos valores do cooperativismo, permitindo que seja feita a diferença nas comunidades em que atuamos e consolidando que “Juntos, somos TRANSFORMAÇÃO”.

Diversas iniciativas foram realizadas em 2021 em prol das comunidades, tanto em Minas Gerais quanto no Rio Grande do Sul. Diante de tal cenário comprovou-se, mais uma vez, a força do cooperativismo e que, acima de tudo, a Sicredi Sul Minas RS/MG leva a sério o seu propósito de “fazer a diferença na vida das pessoas, proporcionando desenvolvimento e realizando sonhos”.

Tais contribuições, econômicas e sociais, não seriam possíveis se há 40 anos nossos associados fundadores não tivessem dado início a esse projeto. Por isso, como forma de reconhecer e agradecer aos pioneiros da cooperativa, no dia 16 de dezembro de 2021 foi realizado um evento para homenagear os responsáveis pela sua fundação.



Associados fundadores e representantes recebem troféu pelos 40 anos da Cooperativa

Associados fundadores:

Adão Russi de Oliveira
 Albino Luiz Scariot *(in memorian)*
 Aldino Beledelli
 Angelo Armindo Webber *(in memorian)*
 Armando Comin
 Athaides Pazza *(in memorian)*

Cacildo Luiz Gaiatto *(in memorian)*
 Carlos Alberto Gradin
 Daniel José Caramori
 Darcilo Ivo Giacomazzi *(in memorian)*
 Dieter Ludwig Oswald *(in memorian)*
 Dionisio Tonial *(in memorian)*
 Domingos Pedro Ceconello *(in memorian)*
 Enio Meregali

Ildo Bernardon
 Italo Brasil Pedrolo *(in memorian)*
 Ivalino Sana *(in memorian)*
 Jovino Martin Urio
 Juarez Caigaro Pinheiro *(in memorian)*
 Leonel João Peruzolo *(in memorian)*
 Otávio Ciro Boff
 Severino Beledelli

Conheça alguns ganhadores da campanha de prêmios dos 40 anos:





EXPANSÃO E CONSOLIDAÇÃO

Reinauguração da agência em Erebangó/RS

Atenta às necessidades de seus associados e buscando estar cada vez mais próxima, a Sicredi Sul Minas RS/MG reinaugurou sua agência na cidade de Erebangó/RS. Projetada com um design moderno, a nova agência visa oferecer um atendimento mais personalizado, além de mais conforto e comodidade aos associados erebangóenses.



Agência na cidade de Erebangó/RS

Inaugurações em Minas Gerais, nas cidades de Divinópolis e São Sebastião do Oeste

Com imensa alegria e o compromisso de contribuir para o desenvolvimento local, a Sicredi Sul Minas RS/MG continuou com seu projeto de expansão em solo mineiro. Em 2021, foi a vez dos municípios de Divinópolis e São Sebastião do Oeste contarem com os benefícios do cooperativismo, de um atendimento personalizado e próximo, bem como usufruir de produtos e serviços diferenciados.



Agência na cidade de São Sebastião do Oeste/MG



Agência na cidade de Divinópolis/MG

18 - RELACIONAMENTO E COOPERATIVISMO

Quando investimos nas pessoas, aumentamos a sua chance de fazerem a diferença no mundo. O cooperativismo apoia-se na transformação da sociedade e no desenvolvimento sustentável, por isso, este é um dos nossos maiores compromissos com os associados e as comunidades.

Em 2021, apesar da pandemia, foi possível desenvolver diversas ações com o intuito de promover educação, por meio dos nossos Programas. Conheça:



A Sicredi Sul Minas RS/MG possui atuação através do Programa a União Faz a Vida (PUFV) em 8 municípios no Rio Grande do Sul, sendo eles: Erebangó, Estação, Floriano Peixoto, Getúlio Vargas, Ipiranga do Sul, Jacutinga, Quatro Irmãos e Sertão, e, em Minas Gerais, o município de Pimenta foi o primeiro a receber o programa. Em novembro de 2021, ficou acordado entre lideranças de Santo Antônio do Monte, o início do programa naquele município. **Na cooperativa, são aproximadamente 2.800 alunos e 350 professores impactados com o PUFV, trabalhando e desenvolvendo mais de 160 projetos em 9 municípios dos dois estados de atuação da Sicredi Sul Minas RS/MG.**

Para além disso, no decorrer do ano letivo, foram desenvolvidos diversos trabalhos nas escolas, sendo estes através de projetos, en-

volvendo crianças e jovens, que posteriormente, ao finalizar o ano letivo, farão uma exposição em uma Feira de Trabalhos as suas ideias junto ao PUFV.

Ainda dentro do PUFV, realizamos a “Expedição Investigativa na Agroindústria Familiar Cantelle”, onde as crianças podem vivenciar a natureza, a preservação, bem como o cuidado com a vida. Sendo assim, concretiza-se que o programa proporciona uma comunidade de aprendizagem fazendo parte da construção de histórias de cooperação e cidadania.



Expedição Investigativa na Agroindústria Familiar Cantelle

Formar jovens com competências comunicativas é um objetivo permanente da sociedade para que as sementes do hábito da leitura e da escrita correta permaneçam em toda a vida social e profissional. Nesse sentido, para contribuir com essa motivação, a Sicredi Sul Minas RS/MG lançou em 2021 uma Olimpíada Literária, cujo tema foi: “Educação Financeira no Contexto Atual”. **Participaram desta iniciativa mais de 600 alunos e mais de 30 professores de escolas públicas nos municípios de abrangência da cooperativa, com um olhar também para a promoção da habilidade de escrita a partir dos bons hábitos de leitura.**



Olimpíada Literária



As Cooperativas Escolares são associações de estudantes com a finalidade educativa. Elas funcionam como um laboratório, no qual, por meio de uma proposta pedagógica que incentiva a prática da cooperação, os alunos desenvolvem atividades econômicas, sociais e culturais. Os estudantes associados se reúnem no contraturno escolar e contam com acompanhamento de um professor para realizar reuniões, oficinas e planejar ações.

A “Unidos na Cooperativa Escolar Sementes do Sul (Unicooperss)”, formada pelos alunos do 5º ao 9º ano da Escola Municipal de Ensino Fundamental 11 de Abril, de Erebangó/RS, é a primeira Cooperativa Escolar da Sicredi Sul Minas RS/MG.

Em 2021, o evento “Café com o Presidente” possibilitou aos alunos da escola uma visita na Sede Administrativa da Sicredi Sul Minas RS/MG, na qual compartilharam um café da manhã com o presidente da cooperativa e, posteriormente, tiveram um momento de bate-papo para sanar dúvidas.



Café com o Presidente



Nosso programa de educação financeira

A Sicredi Sul Minas RS/MG acredita que, por meio da educação financeira, é possível transformar a relação com o dinheiro e, assim, conquistar mais independência e liberdade. O programa “Cooperação na Ponta do Lápis” tem o intuito de ajudar a promover uma vida financeira sustentável. A movimentação nesse programa é realizada para possibilitar novas oportunidades às comunidades em que o Sicredi está presente e, com isso, impulsionar o crescimento dos associados. Todas as ações são pensadas em prol de uma sociedade mais próspera.



A cultura do cooperativismo de crédito

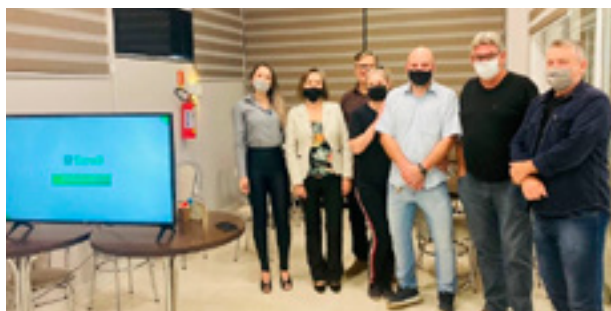
O Crescer, programa de educação cooperativa do Sicredi, oferece momentos para difundir o conhecimento sobre o cooperativismo de crédito. Ao entender a importância desse modelo de negócio e o seu papel na sociedade, o associado participa mais ativamente da cooperativa, gerando melhores resultados para todos.

Aproximadamente 450 crianças foram impactadas em 2021 com as ações do programa “Cooperação na Ponta do Lápis”, entre essas ações, durante a 8ª Semana de Educação Financeira (ENEF), atividades de integração e conscientização com crianças e adolescentes referentes ao tema educação financeira foram desenvolvidas, como jogos, palestras, visitas a agências. Também ocorreram oficinas nas escolas dos municípios de abrangência da Sicredi Sul Minas RS/MG, resultando em uma aprendizagem de forma lúdica, na qual foi possível aprender a utilizar o dinheiro de forma mais consciente.



8ª Semana de Educação Financeira (ENEF)

Sendo assim, trata-se de um programa empenhado em formar colaboradores, associados e lideranças cooperativistas, visando qualificar a participação na gestão e no desenvolvimento sustentável da cooperativa oportunizando para o associado compreender quais são nossos diferenciais.



Uma das turmas que participaram do programa

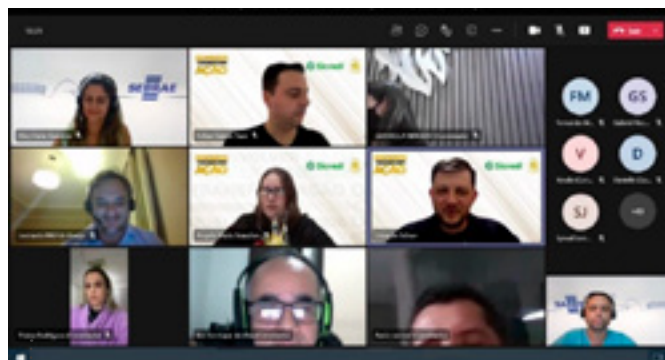
Por acreditar no desenvolvimento do associado, o programa “O empreendedor” é voltado para pessoa jurídica, pessoa física e agronegócio. A iniciativa conta com a parceria do Sebrae e tem o objetivo de contribuir para o crescimento das pessoas.

Em quatro anos de ação no Rio Grande do Sul, diversos benefícios foram oferecidos para quem já empreende ou quer começar a empreender, e, em 2021 foi realizada a implementação do projeto também no estado de Minas Gerais.



Todo ano, no mês de julho, comemoramos o Dia C (Dia de Cooperar), uma iniciativa nacional organizada pelo Sistema OCB (Organização das Cooperativas Brasileiras) que busca demonstrar a força do cooperativismo em prol das transformações sociais. Nesse dia, as organizações participantes realizam ações de responsabilidade social nas comunidades, alinhadas aos princípios do cooperativismo, por meio de ações de voluntariado.

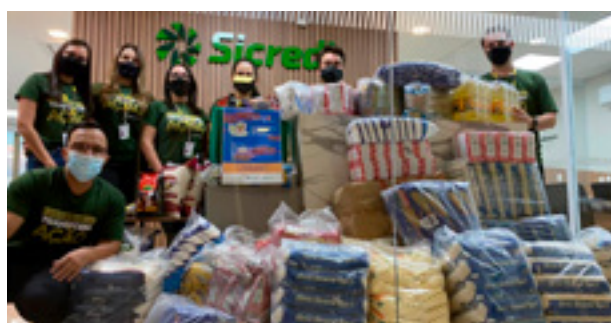
Nesse sentido, com o objetivo promover responsabilidade social e levar desenvolvimento para as comunidades, foi realizada uma mobilização para arrecadação de alimentos não perecíveis, a qual resultou em, aproximadamente, 5,5 toneladas de donativos. As arrecadações foram



... Palestra “Comportamento do consumidor: como acompanhar a velocidade das mudanças?”

destinadas a entidades sociais e famílias em situação de vulnerabilidade social nos municípios de atuação da Sicredi Sul Minas RS/MG.

Além disso, outras iniciativas foram realizadas no decorrer de 2021, tais como: mobilizações para que os colaboradores realizassem doação de sangue e doações de brinquedos e kits com itens básicos de higiene em datas comemorativas, a exemplo do Natal.



... Doação de alimentos



Assembleias

As Assembleias são o momento máximo de participação, no qual os associados assumem o protagonismo e participam das decisões que afetam os rumos do negócio. Nelas, são debatidos e deliberados os principais temas, eleitos os representantes, aprovada a prestação de contas e decidida a distribuição dos resultados, entre outras questões. As decisões são levadas pelos seus coordenadores de núcleo para a Assembleia Geral Ordinária (AGO). Em cada encontro, os participantes receberam informações sobre os números da cooperativa e manifestaram seu posicionamento por meio do voto, exercendo, assim, o segundo princípio do cooperativismo: gestão democrática.



Promovemos, no dia 26 de abril, as Assembleias 2021 de forma virtual, com a participação de 2.612 associados. O momento, realizado de forma online, oportunizou aos associados e à comunidade em geral conhecerem os resultados atingidos pela cooperativa e as principais ações realizadas em 2020, além de definir o futuro da Sicredi Sul Minas RS/MG.

Reunião de Núcleos

Buscando promover transparência para os associados e as comunidades, a Sicredi Sul Minas RS/MG realizou em agosto, de forma online, sua Reunião de Núcleos 2021. O momento oportunizou o conhecimento dos resultados atingidos durante o primeiro semestre desse ano, bem como explanar as principais ações realizadas pela cooperativa.



Reunião de Núcleos 2021, de forma online

Sicredi Sul Minas RS/MG alcança índice de satisfação recorde com seus associados

Cooperativa alcançou a nota 78,3% na NPS, uma métrica utilizada para calcular a satisfação dos associados com o atendimento, os produtos e os serviços.

O propósito de fazer o mundo prosperar está intrínseco nas ações diárias do Sicredi, especialmente naquelas relativas ao atendimento ao associado, em todos os canais que ele escolher para se relacionar.

Focada em prestar atendimento diferenciado por meio do relacionamento próximo, a Sicredi Sul Minas RS/MG tem conquistado reconhecimento nesse quesito. Em dezembro de 2021, o índice de satisfação entre os associados da cooperativa atingiu o patamar de 78,3%, resultado 5 pontos percentuais superior ao registrado em janeiro do ano anterior.

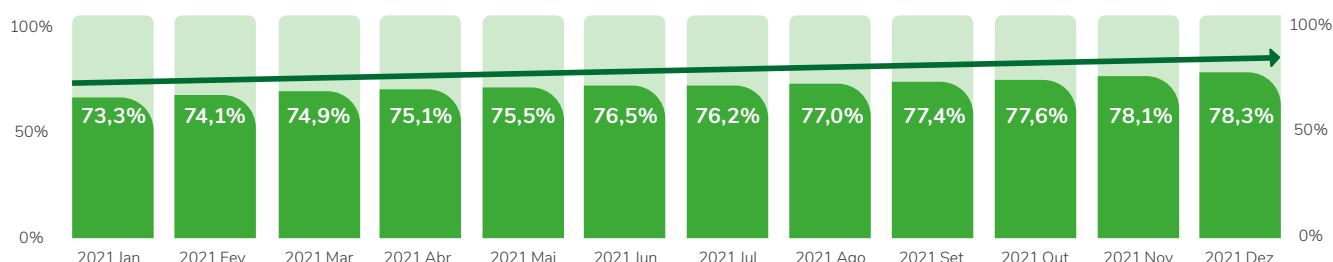
Além de ser o melhor índice já conquistado pela cooperativa, a métrica alcançada consolida seu status na “Zona de Excelência” com relação aos atendimentos, produtos e serviços. “Além de reconhecer e comprovar nossa qualidade, o resultado obtido na NPS demonstra a importância de alicerçarmos propósito e valor em nossas atividades. Somos norteados pelo respeito e eficiência, os quais são fundamentais no relacionamento com

os associados. Os números mostram que estamos no caminho certo”, declarou o Diretor-Executivo da cooperativa, Roberto Luis Frumi. Para aferir o nível de satisfação de seus associados, a instituição utiliza a metodologia Net Promoter Score (NPS), criada pela Bain & Company e aplicada por empresas do mundo todo.

O que é a NPS e como ela é calculada?

O NPS (Net Promoter Score) é uma métrica utilizada para medir o nível de satisfação dos clientes (no nosso caso, dos associados). Essa metodologia de pesquisa é aplicada mundialmente por diversas empresas.

Para obter o indicador, é realizada uma pesquisa telefônica mensal, com alguns associados sorteados, na qual é perguntado: “Considerando uma nota de 0 a 10, qual é a probabilidade de você recomendar a cooperativa a um amigo?” Se o associado disser de 0 a 6, ele é considerado um detrator, ou seja, ele está insatisfeito. De 7 a 8, ele é um associado neutro. De 9 a 10, ele é um promotor, quer dizer que ele está muito satisfeito com os serviços e atendimento da cooperativa. O cálculo é feito pela porcentagem dos promotores menos os detratores. O resultado pode ser de -100 a 100. Nessa conta, os valores a partir de 75 são considerados níveis de excelência.



24 - NOSSO IMPACTO POSITIVO NA COMUNIDADE

FUNDO SOCIAL

Para transformar positivamente as comunidades, investimos no desenvolvimento dos municípios em que atuamos. Essas iniciativas são realizadas através do Fundo Social, no qual parte dos resultados da cooperativa são destinados para apoiar ações e entidades, dando foco em educação, cultura, esportes, segurança e saúde.

Entrega de totens de álcool em gel

Foram destinados mais 30 totens dispensadores de álcool em gel para as Unidades Básicas de Saúde (UBS's) e Hospitais dos municípios mineiros de Piumhi, Pimenta, Santo Antônio do Monte e São Sebastião do Oeste. Além disso, em Piumhi/MG foram distribuídos mais 8 totens para as escolas municipais. Em Sertão/RS foram doados 20 dispensadores para o Instituto Federal do Rio Grande do Sul (IFRS).



Mais de R\$ 1 milhão investido em videomonitoramento

Com o objetivo de cooperar com iniciativas em prol da comunidade, reforçando a segurança da população, a Sicredi Sul Minas RS/MG contribui, desde 2018, com recursos financeiros para a instalação e manutenção de um sistema integrado de videomonitoramento nas cidades da área de atuação da cooperativa no Rio Grande do Sul. Em 2021, com ampliações no projeto, os investimentos ultrapassaram o valor de R\$ 1 milhão.



Central integrada do sistema de videomonitoramento em Getúlio Vargas/RS

CTI móvel em Erebango/RS

Realizada doação para a Secretaria de Saúde de Erebango/RS para a aquisição de um monitor cardíaco, implantado no CTI móvel do município.



APOIO EM EVENTOS



⋮ Rally em Estação/RS



⋮ Varal Solidário em Piumhi/MG



⋮ Pedal em Sertão/RS



⋮ Pedal em Getúlio Vargas/RS



⋮ Leilão em MG



Corrida de rua em Piumhi/MG



5º pedal em Pimenta/MG

Revitalização da praça Dom Cristiano, em Divinópolis/MG

Por meio do projeto “Adote um Bem Público”, foi realizada a recuperação paisagística, a reforma e a revitalização da praça Dom Cristiano, localizada na região central de Divinópolis/MG.



Entrega oficial foi realizada em novembro

Lançamentos de novas agências

Seguindo com o planejamento de expansão em Minas Gerais, foi anunciado oficialmente em outubro o lançamento de mais duas agências do Sicredi. Uma será em Pains e a outra em São Roque de Minas.



Divulgação de nova agência em Pains/MG



Divulgação de nova agência em São Roque de Minas/MG

FOMENTO À ECONOMIA LOCAL



27

Em 2021, impactamos a economia das comunidades onde atuamos por meio da destinação de parte dos resultados obtidos no ano e da liberação de recursos.

R\$ 1,92 milhão em capital social

de pagamento de juros ao capital dos associados. Ao distribuímos juros ao capital, compartilhamos com os associados os resultados financeiros gerados pelo negócio, ampliando seu patrimônio ao mesmo tempo em que fortalecemos a cooperativa.

R\$ 1,81 milhão em conta corrente

em resultado distribuído aos associados. É uma fonte de renda importante para o associado, sendo possível somente por conta do nosso modelo cooperativo.

R\$ 401 mil

destinados pelo Fundo Social. Com esse recurso conseguimos viabilizar projetos locais nas áreas da saúde, inclusão social, educação, cidadania, esporte, cultura, segurança e meio ambiente, engajando comunidades e fazendo o bem para milhares de famílias.

R\$ 817 milhões

em crédito para empresas, agricultores e pessoas físicas. Ao oferecer produtos e serviços que atendem às necessidades dos associados dos segmentos PF, PJ e agro, apoiamos o seu crescimento e o desenvolvimento de sua comunidade.

DISTRIBUIÇÃO DE RESULTADOS AOS NOSSOS ASSOCIADOS

Em 2021, foi distribuído mais de R\$ 1,8 milhão em conta corrente entre os associados da Sicredi Sul Minas RS/MG.

JUNTOS, CONSTRUÍMOS UM RESULTADO QUE FICA AQUI

Cada vez que um associado usa nossas soluções, ele garante maior participação nos resultados da cooperativa e ajuda sua região a se desenvolver. Veja na ilustração como crescemos juntos.



Nesse ciclo virtuoso, todos somam forças, crescem e prosperam. Aqui no Sicredi nós sonhamos e realizamos juntos.

COLABORADORES

29

Perfil do colaborador

Finalizamos 2021 com **176 colaboradores.**



54%
mulheres.



46%
homens.

Média de idade: 32 anos.

Tivemos **66 contratações**, sendo 28 no RS e 38 em MG.

Tempo de casa



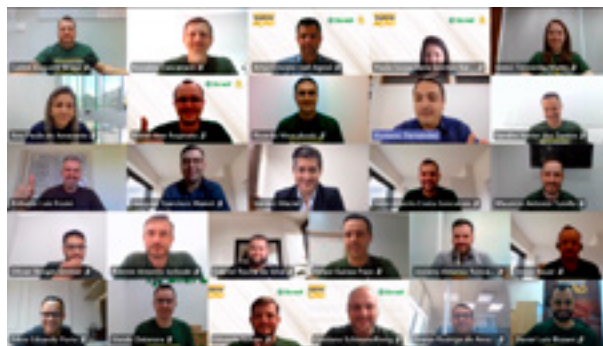
30 Formação e conhecimento

A busca pelo conhecimento é contínua entre os nossos colaboradores. Cursos, certificações e formações são realizados diariamente por meio das plataformas internas como o Sicredi Aprende e em instituições externas.

No último ano, 21 colaboradores obtiveram certificação na ANBIMA - Associação Brasileira das Entidades dos Mercados Financeiro e de Capitais, uma das mais importantes entidades financeiras do país e a principal certificadora de profissionais desse mercado. Temos um colaborador com certificação internacional, aprovado na CFP - Certified Financial Planner, uma certificação para profissionais do mercado financeiro que o habilita a trabalhar como planejador financeiro pessoal e como consultor de valores mobiliários, atuando também com o público alta renda e Pri-

vate Banking nas instituições financeiras, isto é, alguém que presta serviços apoiando pessoas a gerir melhor seu patrimônio.

Além disso, iniciamos uma formação para o quadro gerencial da Sicredi Sul Minas RS/MG, com a consultoria Nortus, uma empresa que é referência em gestão contemporânea. Ao todo, participam do curso 25 gerentes de agências e gestores da Sede Administrativa.



Gestores da cooperativa participam de curso sobre gestão contemporânea

Reconhecimento

Nesse ano especial, dos 40 anos da cooperativa, foi lançado o programa “Homenagem por tempo de Casa”, com o objetivo de valorizar e homenagear aqueles que se dedicam à cooperativa há mais de 5 anos. Nesse sentido, 6 colaboradores foram homenageados por completar 5 anos de casa, 2 colaboradores com 10 anos, 1 com 15 anos e 3 colaborado-

res com 20 anos. Além disso, em 2021, duas colaboradoras encerram seu ciclo na Sicredi Sul Minas RS/MG. Com 28 anos de casa, Elisamar Consoladora Lopes Diehl e, com 31 anos, Emília Maria Giongo Pavan. Foi prestado uma homenagem a elas com a entrega de um troféu em forma de agradecimento aos anos de empenho e contribuição à empresa.



Colaboradores recebem homenagem por tempo de trabalho prestado à cooperativa

Rio Grande do Sul

Erebango/RS
Av. Ouro Verde, 264, Centro
(54) 3339-1298

Estação/RS
Av. Lido Tagliari, 1275, Centro
(54) 3337-2626 • (54) 3337-2246

Florianópolis/RS
Av. Alfredo Johannes Ducker, 1351, Centro
(54) 3615-4019

Getúlio Vargas/RS • Agência Agronegócio
Av. Eng. Firmino Girardello, 50, Centro
(54) 3341-3855 • (54) 3341-3751

Getúlio Vargas/RS • Agência Empresas
Av. Severiano de Almeida, 301, Centro
(54) 3341-4345

Getúlio Vargas/RS • Pessoa Física
Av. Borges de Medeiros, 747, sala 01, Centro
(54) 3341-4150 • (54) 3341-2266

Ipiranga do Sul/RS
Rua do Comércio, 236, Centro
(54) 3336-1163 • (54) 3336-1149

Jacutinga/RS
Av. Ângelo Gasparetto, 426, Centro
(54) 3368-1393 • (54) 3368-1429

Quatro Irmãos/RS
Av. Barão Hirsch, 503 B, Centro
(54) 3614-1073

Sertão/RS
Av. Brasil, 851, Centro
(54) 3345-1133 • (54) 3345-1360

Nossas redes sociais:



@sicrediulminas



Sicredi Sul Minas RS/MG



Sicredi Sul Minas RS/MG

www.sicredi.com.br/coop/sulminas

Expediente

Sicredi Sul Minas RS/MG

Coordenação: Área de Comunicação e Marketing

Diagramação: NúcleoCom

Periodicidade: Anual

Minas Gerais

Divinópolis/MG
Rua Goiás, 1512, Centro
(37) 3212-2823 • (37) 3212-0425 • (37) 3212-0138

Pimenta/MG
Av. JK, 200, Centro
(37) 3324-2064 • (37) 3324-2065

Piumhi/MG
Praça José Soares, 120, Centro
(37) 3371-5887

Santo Antônio do Monte/MG
Av. JK, 243, Centro
(37) 3281-5815 • (37) 3281-7597

São Sebastião do Oeste/MG
Rua Bonfim, 243, Centro
(37) 3286-1252

Reinaugurações em 2022



Pimenta/MG



Sertão/RS



Quatro Irmãos/RS

Inaugurações em 2022

São Roque de Minas/MG

Pains/MG

Lagoa da Prata/MG

A cada aplicação financeira realizada,
a Sicredi Sul Minas RS/MG doará um
percentual do valor investido para uma
entidade social escolhida por você.

**Faça parte dessa
rede de cooperação
e solidariedade!**



Para mais informações, contate seu gerente ou a agência mais próxima.

**MOVIMENT
AÇÃO**
DO BEM

 **Sicredi**