

Relatório **2021**

Sicredi União Metropolitana RS

Palavra do Conselho



Olhar o passado para construir e transformar o futuro. Dessa forma, a Sicredi União Metropolitana RS se mantém próxima e conectada com os associados, colaboradores e a sociedade.

O ano de 2021 foi de grandes desafios, mas conseguimos crescer, apoiar negócios e contribuir com o desenvolvimento das regiões onde atuamos. A expansão foi uma das nossas premissas.

Inauguramos agências, ampliamos o número de colaboradores, investimos em qualificação das pessoas e em ambientes modernos e colaborativos para fortalecer o networking dos nossos associados.

Alinhados aos valores do cooperativismo e

acreditando na importância do relacionamento personalizado, mantivemos todas as nossas agências abertas e seguindo os protocolos de segurança.

O que apresentaremos neste relatório vai além do resultado financeiro, pois mostrará também a força dos nossos programas sociais e iniciativas de voluntariado para a construção de uma sociedade mais próspera.

Ações como as realizadas pelo Fundo de Desenvolvimento Social têm beneficiado cada vez mais famílias. Em 2021, ele impactou positivamente mais de 33 mil pessoas, nas nove cidades de atuação da Cooperativa. **Com as Cooperativas Escolares e o Programa A União faz a Vida, ampliamos as oportunidades**

de aprendizado de crianças e adolescentes sobre os valores e princípios do cooperativismo, empreendedorismo e protagonismo juvenil em um cenário híbrido, além da sala de aula.

Tudo que construímos em 2021 foi a partir do interesse verdadeiro em **entender o momento de cada um dos nossos mais de 60 mil associados e com olhar também para os nossos colaboradores.**

Continuamos nos preparando para os próximos desafios. Juntos, sempre juntos!

Ronaldo Sielichow e Alcides Brugnera
Presidente e Vice-Presidente do Conselho de Administração da Sicredi União Metropolitana RS

Conselho de Administração (Gestão 2022-2026)

Presidente do Conselho
Ronaldo Sielichow

Vice-presidente do Conselho
Alcides Brugnera

Conselheiros
Arcione Piva
Claudionir Ceron
Daniel Basso
Diogo Ferri Chamun
Ferdinando de Jesus Mota Junior
Juliana Bergamaschi Bresciani
Nara Beatriz Cavalli Rodrigues
Silvio Luiz Garcias
Tarcisio Pires Moraes
Valdir Bernardo Feller

Conselho Fiscal (Gestão 2019-2022)

Conselheiros efetivos
Eduardo Lucas Sperb
Flavio da Costa Lerina
Luis Adelar Ferreira

Conselheiros suplentes
Aquiles de Mattos
Felipe Faccioni
Rosilene Condotta Ferraz

Diretoria Executiva

Diretor Executivo
Gerson Luis Kunkel

Diretor de Negócios
João Luiz de Almeida Tortorelli

Diretor de Operações
Jadir Paulo Carlotto





Centro Administrativo Sicredi

O Sicredi

Escolhemos trilhar um caminho coletivo para oferecer **soluções inteligentes para o seu desenvolvimento financeiro**, porque entendemos que as melhores escolhas são aquelas que trazem resultados para todos.

Oferecemos mais de 300 produtos e serviços financeiros de um jeito simples e próximo para você, para a sua empresa e para o seu agronegócio. Mas o que nos faz diferentes é que **ao se associar, você adquire uma pequena cota da sua cooperativa, passando a**

ser dono do Sicredi, tendo voz sobre as decisões do negócio e participando dos resultados.

Nossa missão

Como sistema cooperativo, valorizar o relacionamento, oferecer soluções financeiras para agregar renda e contribuir para a melhoria da qualidade de vida dos associados e da sociedade.

Nossa visão

Ser reconhecido pela sociedade como instituição financeira cooperativa, comprometida com o desenvolvimento econômico

e social dos associados e das comunidades, com crescimento sustentável das cooperativas integradas em um sistema sólido e eficaz.

Nossos valores

- Preservação irrestrita da natureza cooperativa do negócio.
- Respeito à individualidade do associado.
- Valorização e desenvolvimento das pessoas.
- Preservação da instituição como sistema.
- Respeito às normas oficiais e internas.
- Eficácia e transparência na gestão.

Números do Sicredi no Brasil

• **5,5 milhões** de associados

• **2,2 mil** agências

• Presença nos **26** estados e no DF

• **33,7 mil** colaboradores

• Em mais de **200** municípios, é a única instituição financeira

• Mais de **300** soluções financeiras

• **R\$ 197,6 bilhões** de ativos

• **R\$ 25,1 bilhões** em patrimônio líquido

• **R\$ 129,5 bilhões** em depósitos totais

• **R\$ 207,9 bilhões** em recursos totais administrados

• **R\$ 133,1 bilhões** em operações de crédito

• Resultado de **R\$ 4,7 bilhões**

* Dados de dezembro de 2021

A Sicredi União Metropolitana RS

Somos uma Cooperativa que acredita no sonho de cada associado e trabalha para ajudá-lo a atingir os seus objetivos e transformar um projeto em negócio de sucesso.

Temos como características a oferta de **soluções financeiras completas, um atendimento personalizado e cada vez mais próximo aos associados, nas 23 agências, dos nove municípios onde atuamos** (Porto Alegre, Alvorada, Cachoeirinha, Canoas, Esteio, Glorinha, Gravataí, Sapucaia do Sul e

Viamão) e um jeito de ser que preza pela transparência com todos os seus públicos.

A nossa expansão em 2021 foi possível, pois colaboradores e associados, enquanto donos do negócio, foram parceiros no propósito de crescer.

Além disso, ao destinar parte dos resultados da Cooperativa contribuíram para o desenvolvimento de suas regiões. Com isso,



demonstramos a nossa solidez, eficiência de gestão e convicção de que a soma de pequenas ações é capaz de construir uma sociedade mais próspera e feliz.



Destques do ano

O ano de 2021 foi muito importante para a Sicredi União Metropolitana RS.

Além do crescimento em área física, pois inauguramos quatro agências (Hípica e Independência, em Porto Alegre; Sapucaia do Sul, e Niterói, em Canoas); também aumentamos número de colaboradores, associados, volume de negócios e tivemos ascensão de investimentos.



A confiança dos nossos associados na solidez e robustez da Cooperativa nos permitiu prosperar juntos.

Respeitando os protocolos sanitários vigentes, mantivemos as nossas agências abertas e funcionando de modo a preservar a saúde e segurança de todos. Com espaços mais amplos, modernos e propícios ao networking reafirmamos o nosso propósito de ser uma instituição financeira feita de pessoas para pessoas e baseada no relacionamento próximo.

Em cada nova agência um ambiente exclusivo para que o

associado se sinta em casa, tendo à disposição sala de reuniões, auditório e telão para encontros com clientes ou fornecedores.

Neste cenário também buscamos o uso eficiente dos recursos tecnológicos para que, independente da escolha do canal utilizado, o associado sempre esteja seguro que durante o atendimento ele siga recebendo **as melhores possibilidades para o seu momento de vida.**

Também continuamos disponíveis no WhatsApp, com uma equipe de especialistas que levam maior agilidade e comodidade ao associado. Com o nosso assistente

virtual Theo, inteligência artificial, possibilitamos que dúvidas fossem esclarecidas e serviços orientados.

Atentos à janela de oportunidades existentes a partir de bons preços, qualidade dos produtos oferecidos e benefícios do cooperativismo de crédito, mantivemos os nossos associados satisfeitos.

Trabalhamos para agregar renda ao associado e à comunidade por meio de taxas e tarifas mais justas, além, é claro, da distribuição de nosso resultado, para nossos associados e para projetos sociais.

Juntos, construímos uma sociedade mais próspera



Anualmente, 3% do nosso resultado é destinado para apoiar projetos que promovam cultura, educação, esporte, meio ambiente, saúde e segurança.

O programa é o resultado da escolha dos associados da cooperativa, que em assembleia decidiram por destinar parte do resultado da cooperativa para apoiar projetos que transformam nossa região.

Em 2021 o Fundo de Desenvolvimento Social completou quatro anos de

existência e para apresentar os projetos contemplados realizamos uma live, com transmissão pelas nossas redes sociais.

As atrações emocionaram a todos que acompanhavam de forma online o evento. Da mesma forma que o vídeo com os depoimentos sobre o impacto deste apoio da Cooperativa para melhorar a qualidade de vida de muitas famílias em Porto Alegre e região metropolitana.

Todo o relacionamento que temos com as entidades locais e sociedade se comprova através dos números do Fundo de Desenvolvimento Social.

De 2018 até 2021 foram R\$ 2,2 milhões para 408 projetos nos nove municípios em que atuamos.

Todas as ações foram oriundas de entidades sem fins lucrativos e associadas da Cooperativa, que, após a pré-seleção, passaram por uma análise do comitê de cada região onde foram implementadas, e estavam dentro dos critérios estabelecidos por edital.

São estes laços de confiança que nos permitem crescer juntos. Como está na nossa missão, somos feitos de pessoas para pessoas. Valorizamos o relacionamento. Para nós estar perto significa oferecer soluções financeiras para agregar renda, fomentar os negócios e também contribuir para a melhoria da qualidade de vida de todos. Isto é o que nos diferencia enquanto instituição financeira.

Números de 2021

- **R\$ 808 mil** investidos
- **155 projetos** contemplados
- **33 mil pessoas** beneficiadas diretamente
- **270 mil pessoas** indiretamente impactadas positivamente



a união faz a vida

Desde 2018 o Programa A União Faz a Vida tem estimulado crianças e adolescentes de três escolas do município de Glorinha a serem protagonistas do seu processo de aprendizagem.

A partir de atitudes e valores de cooperação e cidadania, desenvolvem projetos que relacionam as diferentes áreas do conhecimento. A busca por este saber globalizado, importante para a formação integral do indivíduo, conta com a participação de educadores, pais e comunidade local.

Em 2021, o Programa continuou sendo desenvolvido nas Escolas Coronel Sarmento, São Pedro e Álvaro Ferrugem. A principal intenção da proposta pedagógica foi manter o suporte e apoio

aos educadores e, com isso viabilizar as atividades em um sistema de ensino híbrido. Neste processo de transição presencial/remoto o planejamento foi fundamental para manter a qualidade da aprendizagem na sala de aula e remotamente.

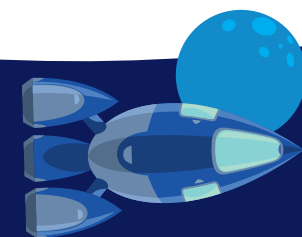
Foi possível dar continuidade à formação destinada a Secretaria de Educação e Coordenação local (Trilhas da Inovação); ao grupo de estudos com gestores escolares para estabelecer objetivos pedagógicos em comum; a web jornada, intercâmbios pedagógicos entre professores de Glorinha e outras regiões; as oficinas de educação híbrida e de ferramentas digitais para os educadores e assessorias pedagógicas com o foco em projetos de aprendizagem.

A perspectiva para 2022 é ampliar a rede para outros municípios e fortalecer a relação de confiança estabelecida com as escolas

e com a Secretaria Municipal de Educação de Glorinha através de formações e assessorias destinadas aos educadores. Queremos cada vez mais fomentar ações de intercooperação e cidadania para promover uma educação de qualidade para as crianças e jovens que participam do projeto.



**cooperativas
escolares**



Na Sicredi União Metropolitana RS, acreditamos no papel da educação aliada ao Cooperativismo para desenvolver o protagonismo juvenil. Uma das iniciativas é o nosso Programa Cooperativas Escolares.

Através dele, buscamos ampliar as oportunidades de aprendizado para crianças e adolescentes, que no contraturno escolar participam de forma voluntária de oficinas e formações focadas no cooperativismo, desenvolvendo liderança, educação financeira e empreendedorismo.

Em 2021, foi necessário ousar na metodologia de ensino das cooperativas escolares, mais uma vez adequar as atividades à realidade dos

jovens e oferecer espaços de aprendizagem além da sala da aula. Os momentos de intercooperação possibilitaram ações para ampliar conhecimentos. Dentre elas destacam-se, por exemplo, a mobilização das cooperativas escolares para a adesão de novos associados e uma "Feirinha", na sede da Cooperativa, para expor os seus objetos de aprendizagem.

Também merecem destaque as **formações realizadas com os professores para aplicação da metodologia de ensino utilizada na construção do processo de uma cooperativa escolar através do jogo da Cooperlândia**. Dentre as ações realizadas para aproximar as crianças da história do Cooperativismo está a saída de campo para a cidade de Nova Petrópolis, na serra gaúcha. Na ocasião, foi possível aprofundar conhecimentos a partir do

resgate histórico e refletir sobre a contribuição de uma Cooperativa para o desenvolvimento social e econômico da sociedade.

Em 2022 o programa será ampliado e manterá as ações com os estudantes, assim como as formações continuadas para os orientadores. Com o suporte das assessorias pedagógicas, o Jogo Cooperativo será desenvolvido com cada Cooperativa Escolar. Estão previstas as atividades de saída de campo, ações para o Dia C e segunda edição da "Feirinha".





Ações de *voluntariado*

Em 2021, o voluntariado esteve muito presente entre os colaboradores da Cooperatativa. Afinal, o interesse genuíno pela comunidade é um dos princípios universais do cooperativismo.

Nos meses de junho e julho, ocorreu uma grande mobilização, nas nove cidades onde atuamos, em busca de doações para entidades.

Com o Caminhão Cooperativo, arrecadamos mais de 23 toneladas de alimentos e mais de R\$ 20 mil via PIX.

E tudo isso com apoio dos moradores, que vibravam durante a passagem dos caminhões pelas ruas.

No mês da Criança os colaboradores das agências Eduardo Prado e Lomba do Pinheiro arrecadaram brinquedos para três entidades da região.

Para presentear os cerca de 230 alunos da EMEI Maria da Glória Rodrigues, localizada na Vila City Nova, em Cachoeirinha, cerca de 30 colaboradores da Cooperativa realizaram a revitalização da praça da escola. A iniciativa, que ocorreu no mês de dezembro, tinha como objetivo deixar o espaço renovado, seguro e lúdico para as crianças e professores e contribuir para a qualidade de vida de todos.

Para isto um comitê foi montado e contou com a ajuda de colegas, parceiros e associados. A equipe formada

por profissionais de diversas áreas se uniu para planejar todos os detalhes da ação.

O momento foi descrito pelos colaboradores como de muita emoção. Segundo a diretora da escola, as crianças paravam para olhar o espaço com um brilho de felicidade no olhar, reforçando o quanto pequenas ações tem o poder de transformar para melhor o cotidiano da sociedade.

Outras iniciativas para um Natal mais feliz foram desenvolvidas pela agência Jardim Lindóia, com arrecadação de cestas básicas, brinquedos, material escolar e roupas para entidades locais, e também a doação de sangue, que contou com a adesão voluntária de 23 colaboradores.



Com o Programa Pertencer fortalecemos o relacionamento entre o associado e a Cooperativa e aprimoramos a sua experiência nas nossas assembleias, incentivando-o a participar das decisões.

O Programa também contribui para o desenvolvimento de coordenadores de núcleos, que se tornam responsáveis por perpetuar os valores do cooperativismo.

No Programa Pertencer os associados, enquanto donos do negócio, são organizados em núcleos. As deliberações sobre as pautas de interesse coletivo da cooperativa acontecem dentro desses núcleos. Cada coordenador tem voto representativo nas assembleias e é responsável por levar as decisões dos associados do seu núcleo.

Em 2021 a grande novidade foi a realização das assembleias no formato digital. No entanto, aqueles associados que sem familiaridade com equipamentos eletrônicos puderam manifestar o seu voto de forma presencial nas agências.

Juntos, a gente desenha uma vida financeira mais próspera

Em 2020 lançamos o nosso programa de Educação Financeira, o **Cooperação na Ponta do Lápis**.

O programa busca levar educação financeira para nossas regiões de atuação, apoiando diretamente associados e comunidades locais.

Sua estrutura foi desenvolvida considerando

o conhecimento sobre educação financeira existente no Sistema, compondo um programa inovador, permanente e sistêmico.

Além disso participamos da 8ª Semana Nacional de Educação Financeira – ENEF, que aconteceu de 08/11 a 14/11/2021

E nos dias 09/11 e 11/11, os Gerentes de Negócios PF e PJ, participaram de uma formação para se tornarem multiplicadores de educação financeira, preparando-os

para compartilharem o tema com os demais colegas, associados e sociedade. O treinamento foi realizado pela área de Programas Sociais e ministrado por Fernanda Chidem, especialista em Educação Financeira.

No treinamento, foram apresentados os temas que norteiam toda a metodologia do Cooperação na Ponta do Lápis. O encontro também teve o objetivo de provocar reflexão e entendimento sobre o funcionamento do nosso cérebro na tomada de decisão.



 **cooperação
na ponta
do lápis**

 **programa
crescer**



É uma iniciativa de educação para difundir o cooperativismo entre os associados, ampliando a compreensão sobre o funcionamento das sociedades cooperativas de crédito.

Com conhecimento adequado é possível participar de forma mais ativa e ainda, compartilhar informações sobre o cooperativismo com pessoas da comunidade.

É no Programa Crescer que também são formadas as futuras lideranças da Cooperativa, como os Coordenadores de Núcleo e os Conselheiros.

Fornecendo conhecimento sobre o funcionamento, os benefícios e os diferenciais da cooperativa em relações a outras instituições, capacitamos os associados a participarem mais ativamente da gestão.

Em 2021, a Cooperativa promoveu 38 encontros online e presenciais, que formaram 407 associados.

O Crescer tem o intuito de:

- Contribuir para que associados e Coordenadores de Núcleo

participem efetivamente da gestão da cooperativa de crédito;

- Propiciar o desenvolvimento pessoal para o exercício das atividades na cooperativa e na sua área profissional;

- Formar novas lideranças no processo de difusão das sociedades cooperativas;

- Promover a participação de um número cada vez maior de pessoas na construção de novas formas de empreender.



Novidades pela experiência financeira do nosso associado

Oferecer as melhores soluções financeiras para cada associado e através das novas tecnologias proporcionar comodidade e segurança.

Desta forma, a cada ano buscamos apresentar soluções para facilitar o dia a dia de pessoa física, jurídica e agronegócio. Um exemplo disso é o Pix, que desde maio de 2021 tem à disposição a modalidade cobrança.

Ele é um QR Code de Cobrança com data de vencimento,

multa, juros e descontos, indicado para associados que usam API/E-Commerce/Online. É uma opção de QR Code com informações de vencimento, juros e etc. E por que é tão bom para o associado? O Pix Cobrança é uma alternativa para redução no valor da tarifa, que traz mais simplicidade e agilidade no fluxo do associado.

Outra solução que impactou a vida das pessoas foi a Tag de Passagem. Desde o último ano, ela é um jeito mais prático de pagar pedágio. Sem

precisar parar ou enfrentar filas, o associado conta com a facilidade de ter o valor debitado direto na sua conta corrente e consultar no extrato da conta.

A consistência e qualidade em tudo que oferecemos aos nossos associados é resultado de um passado sólido e o que fazemos hoje nos projeta para um futuro promissor. Conheça, na página ao lado, alguns produtos e serviços que oferecemos.

Nossas soluções financeiras

PARA VOCÊ

- Cartão de Crédito e Débito;
- Carta Verde;
- Certificação Digital;
- Crédito (pessoal, automotivo, imobiliário e para energia fotovoltaica);
- Consórcios;
- Conta Corrente;
- Conta Digital (Woop Sicredi);
- Débito Automático;
- Débito Direto Autorizado (DDA)
- Depósitos em cheques via WhatsApp;
- Financiamentos;
- Investimentos (Renda Fixa e Fundos);
- Máquina de cartões;
- Moedas internacionais (Câmbio)
- Open Finance;
- Pagamentos e recebimentos;
- Pix (pagamentos instantâneos);
- Poupança;
- Previdência;
- Samsung Pay;
- Seguros;
- Tag de Passagem;
- Travel Card;
- WhatsApp Pay.

PARA A SUA EMPRESA

- Cartões Empresariais;
- Certificação digital;
- Cobrança;
- Consórcios;
- Conta corrente;
- Crédito;
- Crédito para investimento + Cartões BNDES;
- Custódia de cheques;
- Domicílio bancário;
- Financiamentos;
- Folha de pagamento;
- Gerenciador de pagamento e pagamento a fornecedores;
- Investimentos;
- Operações em câmbio e moeda estrangeira;
- Previdência Empresarial;
- Pix (pagamentos instantâneos);
- Seguros;
- Soluções em máquinas de cartões e recebimentos.

PARA O SEU AGRONEGÓCIO

- Câmbio;
- Cartão de Crédito e Débito;
- Certificação Digital;
- Consórcios;
- Conta Corrente;
- Crédito para investimento BNDES;
- Crédito Rural;
- Financiamentos;
- Folha de Pagamento;
- Investimentos;
- Máquina de cartões;

CANAIS

- Agências;
- Agente credenciado;
- Aplicativo Sicredi;
- Aplicativo Sicredi X;
- Caixa eletrônico (rede própria, Banco 24 Horas e Saque e Pague);
- Internet Banking;
- Serviços por telefone;
- WhatsApp do Sicredi.



Um olhar para o nosso futuro

Para garantir a sustentabilidade do nosso empreendimento, todas as ações da Cooperativa visam ao desenvolvimento dos quatro pilares que norteiam o nosso negócio: **Associado, Colaborador, Sociedade e Empresa.**

Para o nosso **Associado**, queremos proporcionar a melhor experiência financeira.

Como?

- Garantindo a melhor experiência financeira ao associado, visando maior satisfação e principalidade
- Buscando constante evolução dos negócios, gerando o bem-estar financeiro
- Expandindo a nossa presença regional

Para o nosso **Colaborador**, vamos estimular um ambiente empreendedor e colaborativo, para que todos sejam cada vez mais responsáveis, dinâmicos, protagonistas e resilientes.

Como?

- Desenvolvendo líderes engajadores

- Implementando modelo de educação empreendedora
- Estimulando um ambiente de cocriação
- Fomentando modelo de autogestão
- Promovendo a comunicação clara e objetiva

Para nossa **Empresa**, queremos gerar resultados que promovam o crescimento sólido da Cooperativa.

Como?

- Buscando excelência nas etapas da intermediação financeira
- Ampliando níveis de produtividade e eficiência operacional
- Estimulando a formação de capital e aumento da participação das reservas no patrimônio da Cooperativa

E, para nossa **Sociedade**, iremos atuar no

desenvolvimento econômico e social da nossa região.

Como?

- Desenvolvendo lideranças cooperativistas comprometidas com o desenvolvimento da Cooperativa e sociedade
- Fortalecendo o cooperativismo, entendimento e sentimento de pertencimento
- Promovendo o desenvolvimento dos projetos sociais



Objetivos Estratégicos 2021-2024

ÍNDICE DE EFICIÊNCIA

* Despesas administrativas/Sobra bruta

Média sistêmica do período

NPS

80%

RECURSOS ADMINISTRADOS

* Porte calculado sistemicamente

R\$ 3,2 bilhões

ASSOCIADOS TOTAIS

100 mil

Evolução dos números da Cooperativa

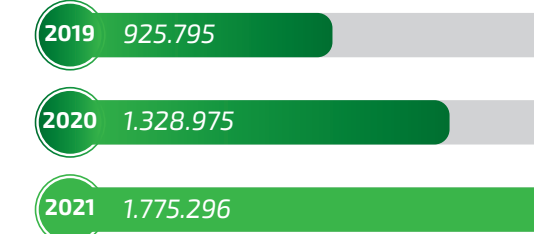


ASSOCIADOS



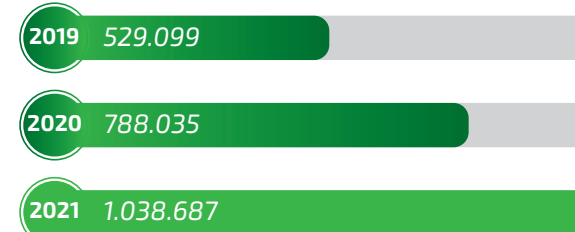
ATIVOS

(em milhares de R\$)



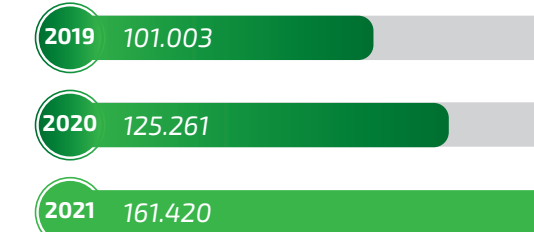
OPERAÇÕES DE CRÉDITO

(em milhares de R\$)



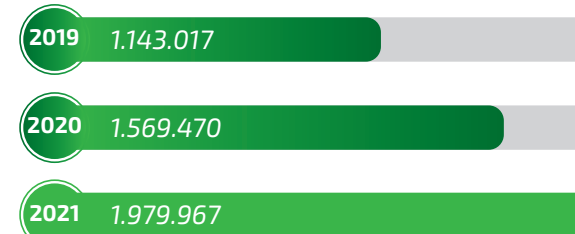
PATRIMÔNIO LÍQUIDO

(em milhões de R\$)



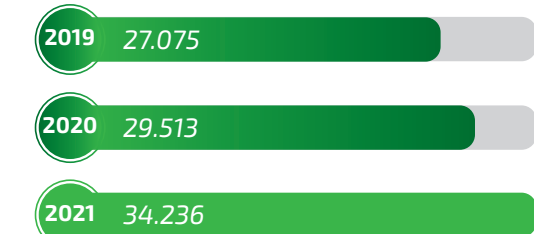
RECURSOS TOTAIS ADMINISTRADOS

(em milhares de R\$)



RESULTADO

(em milhares de R\$)



NOSSAS AGÊNCIAS

PORTO ALEGRE

• SEDE ADMINISTRATIVA

Av. Alberto Bins, 600 - 4º andar
(51) 3358.8200

• CARLOS GOMES

Av. Carlos Gomes, 221
(51) 3258.3100

• CENTRO HISTÓRICO

Rua General Câmara, 250
(51) 3287.2800

• EDUARDO PRADO

Rua Eduardo Prado, 1844
(51) 3249.8507

• FARRAPOS

Av. Farrapos, 2462
(51) 3375.6000

• INDEPENDÊNCIA

Av. Independência, 925,
Lj 102 - (51) 3212.3232

• HÍPICA

Avenida Edgar Pires de Castro,
1570
(51) 3247.4350

• JARDIM LINDÓIA

Av. Assis Brasil, 3940
(51) 3358.4263

• LOMBA DO PINHEIRO

Estrada João de
Oliveira Remião, 4415
(51) 3022.8001

• PROTÁSIO ALVES

Av. Protásio Alves, 795
(51) 3316.9350

• SÃO JOÃO

Av. Benjamin Constant, 155
(51) 3374.5200

ALVORADA

Av. Presidente Getúlio Vargas,
796
(51) 3411.9750

CACHOEIRINHA

Av. Flores da Cunha, 956
(51) 3439.5000

CANOAS

• CENTRO

Rua Fioravante Milanez, 66
(51) 3476.7955

• MARECHAL RONDON

Av. Santos Ferreira, 1048
(51) 3358.5485

• NITERÓI

Av. Getúlio Vargas, 2139, loja 1
(51) 3358.5474

ESTEIO

Av. Presidente Vargas, 2190 - Lj 03
(51) 3458.9500

GLORINHA

Av. Dr. Pompílio Gomes
Sobrinho, 23670
(51) 3358.8237

GRAVATAÍ

• CENTRO

Rua Dr. Luiz Bastos
do Prado, 1503
(51) 3488.8353

• MORADA DO VALE

Av. Alexandrino de Alencar, 297
(51) 3358.8277

SAPUCAIA DO SUL

Av. Sapucaia, 1970, Centro - Lj. 1
(51) 3452.3192

VIAMÃO

• ÁGUAS CLARAS

RS 040, Km 28, 19427
(51) 3498.2558

• CENTRO

Rua Tapir Tabajara
Canto da Rocha, 15
(51) 3485.2149

• SANTA ISABEL

Av. Liberdade, 1509
(51) 3358.8231





Sicredi União Metropolitana RS

@sicrediuniaometropolitanars

www.sicredi.com.br/uniao-metropolitana

📞 (51) 3358.4770