

Sicredi Valor Sustentável PR/SP

Relatório Anual



2019

An aerial photograph of a dense forest of evergreen trees, likely spruce or fir, showing a variety of green shades from deep forest green to bright yellow-green where sunlight hits the canopy. The trees are packed closely together, creating a textured, patterned appearance from above.

***Sustentável
não só no
nome...***

Sicredi Valor Sustentável PR/SP



Sumário

03 *Juntos fazemos a diferença*

04 *Mensagem do Presidente*

06 *Nossa Cooperativa*

28 *Apoio ao associado*

32 *Relacionamento próximo*

42 *Comunidades*

50 *Resultados*

55 *Rede de atendimento*

Juntos fazemos a diferença



Nós somos a Sicredi Valor Sustentável PR/SP, Cooperativa que atua há 30 anos transformando a vida de nossos associados e de suas comunidades.

Somos uma das 112 cooperativas integrantes do Sicredi, a primeira instituição financeira cooperativa do Brasil. Fazemos parte de um sistema nacional, composto por mais de 4 milhões de associados que decidem conjuntamente os rumos do negócio e formam uma rede que apoia a sua prosperidade com soluções financeiras responsáveis.

Para que você conheça e participe dessa transformação iremos compartilhar neste relatório, as informações sobre como geramos valor ao longo do ano de 2019, incluindo as principais conquistas de nossa Cooperativa, os resultados financeiros, os eventos realizados e as soluções oferecidas. Ao longo do documento, também vamos mostrar como nossa atuação responsável e próxima contribuiu para gerar um impacto positivo na vida dos associados, suas comunidades e região.

Boa leitura!

Mensagem do Presidente



Com a eficiência de sempre completamos em 31/12/2019 mais um ciclo do calendário gregoriano. Todavia, muito mais que isso, completamos também um ciclo de abrangência maior: o Ciclo dos 30 anos de lutas árduas e conquistas inesquecíveis! Celebramos solenemente! E na celebração deixamos indelévels as marcas da justiça e da gratidão, que são também as reconhecidas marcas do cooperativismo. Para nós, razão suficiente para enaltecer tamanha e exemplar jornada laboral. Porém, tal vitória traz em seu bojo algo essencial e que não podemos esquecer jamais; o que brota da alma cooperativista quando diz em alto e bom som, que quando juntos, tudo podemos! E foi no pulsar forte do coração de cada um de nós que construímos um só e generoso coração, a pulsar firme e sereno por todos nós! É o coração solidário da Valor Sustentável sendo percebido pela comunidade. É um coração diferenciado! Diferenciado porque feliz e feliz porque reflete gente se preocupando com gente, ou seja, vivendo também do prazer de servir; causa primeira da felicidade humana.

Todavia, em retrospectiva, constatamos que fomos bem em todos os quesitos. Igualmente nosso olhar para o futuro é sempre sereno, pois nosso planejamento é sempre pés no chão; ao assim planejar o Sicredi simplesmente elimina por antecipação possíveis crises futuras. Daí o histórico do Sistema Sicredi nas últimas décadas.

O desejo de vencer foi traduzido pela certeza de que, quando “Juntos, não conhecemos limites!” Assim foi! Assim é! E assim será! Alguns poderão dizer: - “Mas não será muito otimismo para um mundo tão alvejado por crises ambientais, políticas, econômico-sociais e morais?

Respondemos que não! Que não é questão de otimismo. É apenas uma questão de identificação. Como pelo efeito se remonta à causa, encontraremos soluções se identificarmos as causas. Ou alguém achará que a atual degradação do planeta deve-se a algum tipo especial de formiga ou mesmo de algum alienígena disfarçado em nosso meio?

Sem devaneios, meus amigos. Alguém duvida que seja o homem, o causador? Não falo de todos: Falo da espécie! Ora, se a causa está no homem a solução também está. Mas para tanto é preciso reformá-lo. Reforma interior! Reforma conceitual. Até na forma de pensar. O futuro do planeta com seus recursos finitos e a vida que o mesmo arrasta, exige essa mudança! E, no horizonte alcançável, não conhecemos modelo mais apropriado, com todos os seus instrumentos, que o cooperativismo!

Com mais de um bilhão de associados é conhecido e reconhecido por princípios e valores que são praticados no dia-a-dia: Solidariedade, justiça, igualdade e mérito!

Através do cooperativismo, os homens poderão falar a mesma língua e a linguagem da dignidade humana! E vejam que, mesmo assim, temos contudo que melhorá-lo muito! Então, façamos isto; arregacemos as mangas e comecemos por nós mesmos.



Plácido Caldas Filho,
Presidente do Sicredi Valor Sustentável PR/SP

Através do cooperativismo os homens poderão falar a mesma língua e a linguagem da dignidade humana! E vejam que, mesmo assim, temos com tudo que melhorá-lo muito! Então, façamos isto; arregacemos as mangas e comecemos por nós mesmos.

No cooperativismo, simplificamos bastante para alcançarmos grande objetivos quando sugerimos que cada um faça apenas “A sua parte” simples assim. Todavia, no conjunto, o de transformação é incomensurável. É uma nova alavanca de Arquimedes com seu imprescindível ponto de apoio. O homem é a alavanca e o cooperativismo o seu ponto de apoio. A mudança interior de cada um de nós é possível porque é consciente. Chega até nós através do exemplo daqueles que dentro do cooperativismo, já vem fazendo a “sua parte”. Então, que cada um faça a sua parte: Dê a sua colaboração, tornando-se um ser melhor, quando acontecerão as grandes transformações planetárias necessárias e desejadas.

Mudanças regionais em várias partes do mundo onde o cooperativismo é mais atuante já são percebidas por argutos observadores. Tais mudanças não se resumem a sonhos, fantasias, delírios ou simples utopias. Por quê? Simplesmente porque ou o homem muda o comportamento ou perece!

Não há uma terceira e cômoda alternativa!

Não! Não há! Porém um exemplo simples demonstra o que pode-se alcançar: a própria história da Sicredi Valor Sustentável representa um poderoso argumento em favor da vontade consciente e determinação humanas!

Somos um corpo associativo que reflete por todos os poros um desejo irrefreável de crescer e evoluir! Como todos desejam e em toda parte. Porém com uma pequena diferença: fazemos parte de um modelo diferenciado de cooperativismo, que é o sistema Sicredi. Por isso o cooperativismo possibilita a resposta de alcançarmos um mundo melhor.

Se hoje, possuímos um capital humano que reflete mais qualificação e eficiência é porque o Sicredi também dá contrapartida, fazendo a sua parte, ao investir no desenvolvimento integral de cada um abrigado à sua sombra protetora. Como resultado o exemplo do esforço de ascensão de cada um, contamina o outro e assim por diante. O quadro de colaboradores, conselheiros, diretores, coordenadores, terceirizados e o sangue que corre nas veias representado pelo associado, delineiam um perfil de quadro social que se autorregula ao compreender que viver o papel fundamental de apenas fazer a “sua parte” contribui decisivamente com a atual e vertiginosa ascensão do cooperativismo de crédito.

Resumindo, diria que percebemos nitidamente, nos esforços de todos colaboradores, um viés de prazer genuíno, nas entregas do dia-a-dia; um objetivo comum ao seu trabalho: O associado e a comunidade!

Percebemos que, para eles, se o associado e a comunidade, não forem diretamente beneficiados, então falharam! Esse, o sentimento que intuímos irradiar de cada colaborador! É a razão de ser do seu trabalho e da cooperativa.

Pergunto: como pode dar errado uma estrutura assim fundamentada?

Em 13/12/2019, em nome de todos associados, agradei, de viva voz e emocionado, a todos os colaboradores da Valor Sustentável, pela dedicação e benefícios a todos os associados. Nosso colaborador sabe que o grande propósito da cooperativa reside no associado e na comunidade em que vive.

Na hora de corrigir, fazê-lo como amor e justiça, todavia, na hora do mérito, enaltecer com a sinceridade dos justos! Se o cooperativismo, em sua essência, não agir com esse propósito, sua luta será em vão!

Contudo, disse mais a eles, em nome dos associados: Data vênua aos que pensam em contrário; queiramos ou não, somos espíritos imortais no processo evolutivo, cuja caminhada é infinita! E lembremos de algo mais: É apenas o interesse colaborativo consciente que nos diferencia do restante do mundo irracional.

E o cooperativismo ainda nos presenteia com essa magnífica arena de lutas: O imenso palco do planeta terra. Mas oferece mais: o modelo e todo o instrumental para modificá-los em um próspero mundo de realizações pessoais e coletivas, onde reine o respeito, a justiça e a paz!

Então, cada um fazendo a “sua parte”, possamos continuar semeando e colhendo nas oportunidades que 2020 nos trará!

Porém, juntos! Sempre juntos!



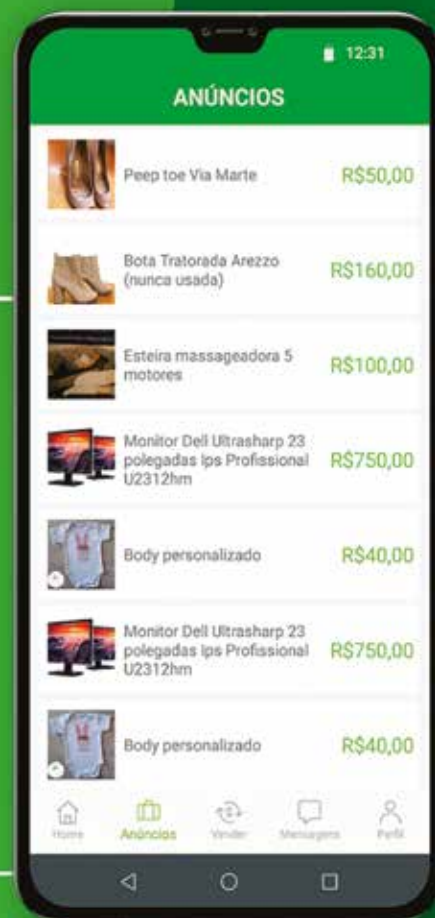
Já conhece o Sicredi Conecta?

Vai vender?

É só anunciar no aplicativo e esperar o contato dos interessados.

Quer comprar?

Fique de olho nas ofertas e faça o melhor negócio.



Você compra e vende localmente e fortalece o comércio da sua região.

Baixe o App e aproveite





Nossa Cooperativa

/ A Sicredi Valor Sustentável PR/SP

É um modelo de organização de pessoas cujo alvo é o desenvolvimento de pessoas. Tem como ponto de partida e de chegada o ser humano! As interações sociais são plenas e naturais. O asceta é exceção, a convivência é natural e está no DNA dos seres humanos. Por esta razão, o modelo de organização social proposto pelo Cooperativismo – na busca do desenvolvimento integral das pessoas e da comunidade – tem o sucesso reconhecido no equilíbrio de seus três pilares: o econômico, o social e o ambiental.

Plácido Caldas Filho

Atuação regional

PRESENTE EM
13
cidades

DE
2
estados



Nossos números

Sicredi Valor Sustentável PR/SP

A Sicredi Valor Sustentável

 **24 mil**
associados

 **180**
colaboradores

 **R\$ 341 milhões**
em ativos

 **15**
agências

Resultado de
R\$ 7 milhões

O Sicredi

Mais de
4,4 milhões
associados

28 mil
colaboradores

R\$ 111,5 bilhões
em ativos

1,8 mil
agências

Resultado de
R\$ 17,3 bilhões
em patrimônio líquido de
todos para todos

Linha do tempo

1989

● 15/07

Fundação da Cooperativa de Crédito Rural dos Produtores de Cana do Vale do Ivaí por 28 associados.

1995

● Fundação do Banco Cooperativo Sicredi S.A

2000

● 23/06

Inauguração da Agência de Bom Sucesso.

2003

● 12/09

Inauguração da Agência de Ivaiporã

2006

● 01/06

Inauguração da Agência de Lidianópolis

● 13/11

Inauguração da Sede própria em Jandaia do Sul

1992

● Início das atividades da Cooperativa.

1996

● A cooperativa de Crédito aderiu a marca Sicredi – Sistema de Crédito Cooperativo, modelo sólido do cooperativismo na América Latina.

2002

● Em junho a cooperativa passou a se chamar Sicredi Vale do Ivaí

2004

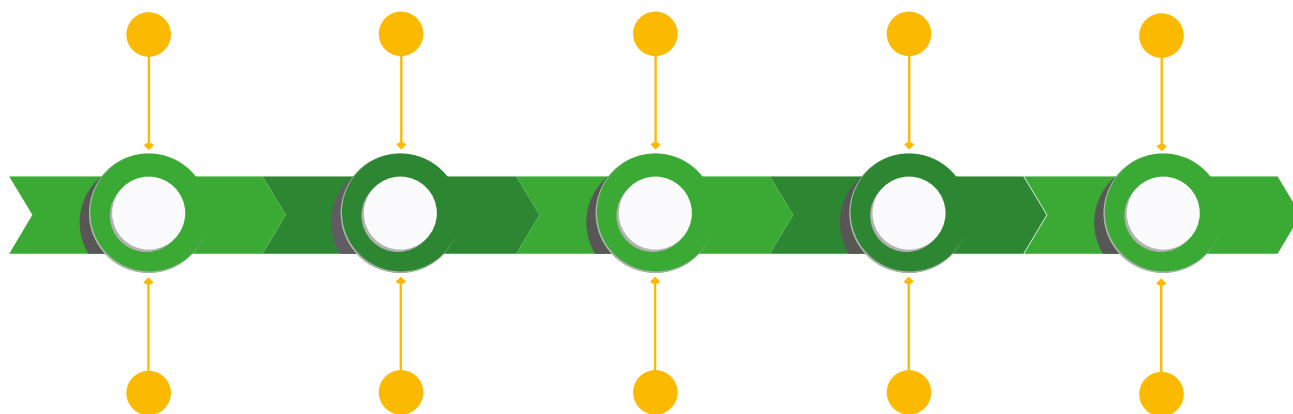
● 07/06

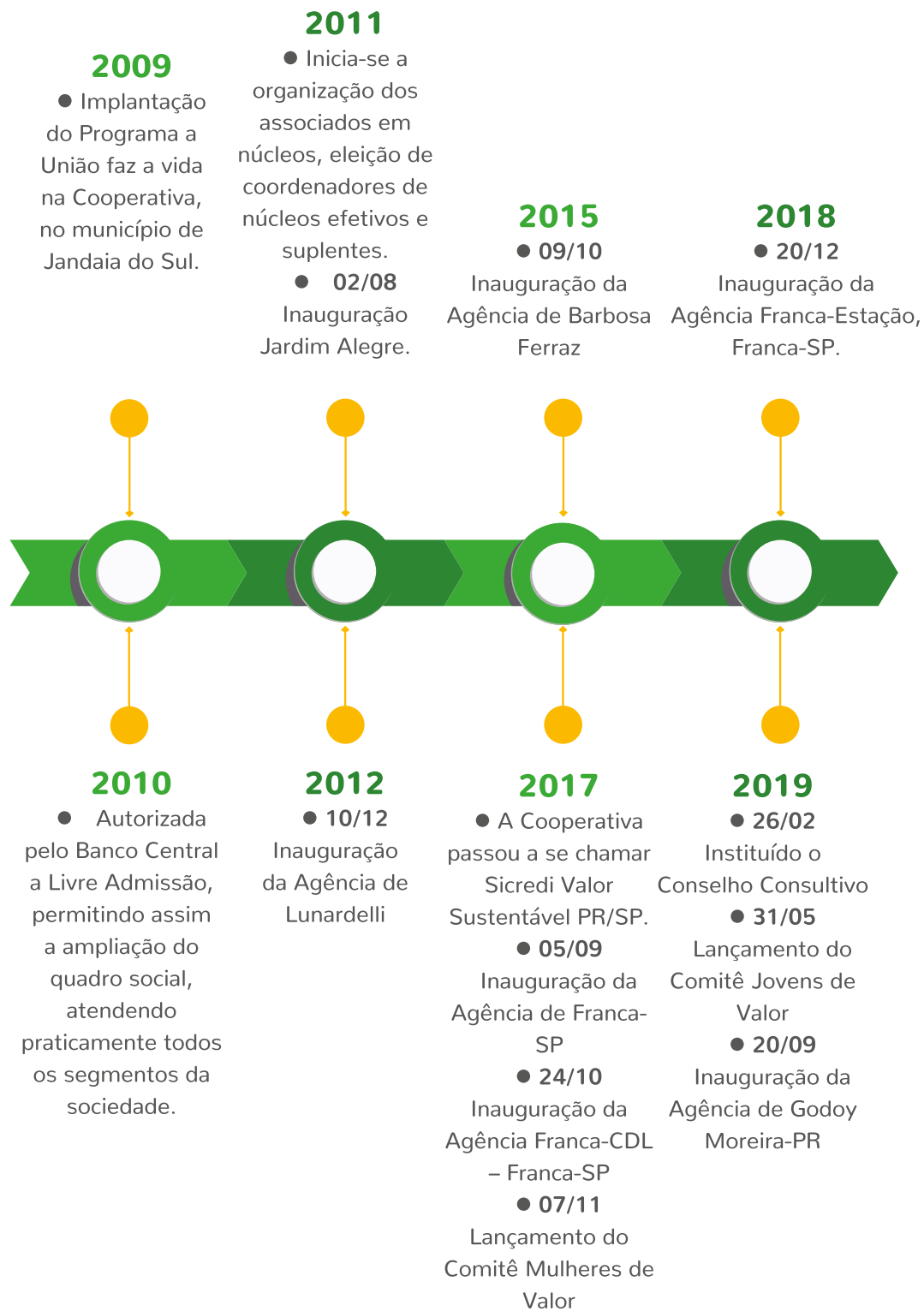
Inauguração da Agência de Novo Itacolomi

2008

● 07/06

Inauguração da Agência de Borrazópolis





/ Destaques em 2019

Sicredi Valor Sustentável PR/SP comemorou 30 anos em 2019

O ano de 2019 da Sicredi Valor Sustentável PR/SP foi de muito trabalho e dedicação gerando bons resultados. A cooperativa completou 30 anos de fundação no dia 15 de julho e o aniversário foi comemorado com várias ações, destaque para a campanha “Aniversário Premiado” que contemplava uma viagem por agência para Natal com direito a acompanhante, e um automóvel Fiat Toro 0 km pela Cooperativa.



Ganhador da Fiat Toro 0 km, Antonio Vidal e esposa



Ganhadores da Campanha Aniversário Premiado, Vila Gale Touros, em Touros-RN



“

Abra a sua conta que de uma maneira ou outra você ganha!

Venha fazer parte do time do Sicredi, que você só tem a ganhar, como eu ganhei, mudou a minha vida.”

Antonio Vidal
associado premiado

/ 30 Anos

Jantar de encerramento da Campanha Aniversário Premiado



O **Jantar de encerramento** da campanha aconteceu no dia 13/07/2019 conforme previsto no regulamento.

Na ocasião o Presidente da Cooperativa, o Sr. Plácido Caldas Filho, ressaltou a importância do cooperativismo.



"Quando a ação acontece em torno de "nós", multiplicamos as possibilidades de sucesso; o contrário ocorre quando a ação reflete apenas os interesses do solitário e egoístico "eu"! Assim se constrói a boa vontade; a empatia; a solidariedade e um mundo de paz! E, esse é o legado que o cooperativismo almeja deixar às gerações vindouras. Desde a aurora da humanidade, os homens perceberam que, juntos, podiam mais!"

Plácido Caldas Filho,
Presidente da Valor Sustentável PR/SP



Presidente Plácido

Galeria Espaço Sócio Fundador

Como forma de homenagear os 28 pioneiros da Cooperativa, foi inaugurado na Sede a galeria “Espaço Sócio Fundador”, na cerimônia foi enaltecido a perseverança dos fundadores e se instituiu o Conselho Consultivo. Para o Presidente Plácido é muito importante falarmos dos méritos daqueles que, um dia, ao terem visão de futuro, comprometeram-se decisivamente com uma causa, que então, parecia apenas uma vaga intuição.



Galeria de fundadores



Sócios fundadores



Jeferson Coser, Gerente de Projetos de Desenvolvimento e Planejamento da Central PR/SP/RJ, esteve presente e foi homenageado por ter auxiliado os pioneiros em um dos momentos determinantes para o crescimento da cooperativa de crédito.





Sicredi Valor Sustentável PR/SP realizou reuniões de prestação de contas do primeiro semestre

No mês de julho, a Cooperativa Sicredi Valor Sustentável PR/SP realizou as reuniões de prestações de contas regionalizadas referente ao primeiro semestre de 2019. Além de divulgarem os resultados, os eventos também trouxeram temas como o aniversário de 30 anos da cooperativa, e a palestra “O Verdadeiro Lucro está na Cooperação” ministrada pela palestrante Helda Eliane. Ao todo foram concretizados quatro encontros, que abrangeram as cidades que fazem parte da área de atuação da Cooperativa.



As reuniões de prestação de contas representam um momento muito importante da cultura cooperativista. Nelas são demonstrados os resultados e as atividades da instituição, essa relação de confiança reflete tanto no desenvolvimento da cooperativa, quanto da comunidade onde atuamos.

Prêmios e reconhecimentos da nossa cooperativa

Como fruto de nosso trabalho, recebemos os seguintes prêmios e reconhecimentos em 2019.

Arrancadão

A nossa cooperativa teve destaque na campanha interna de incentivo de vendas da Central Sicredi PR/SP/RJ, chamada de Arrancadão. Recebemos cinco troféus pelo desempenho em diversos produtos e serviços.



Colaboradores destaque no Arrancadão

Samurais da Recuperação de Crédito

A Campanha Samurais da Recuperação de Crédito é uma iniciativa da Central PR/SP/RJ dividida em duas fases, reconhece os resultados alcançados pelas cooperativas na recuperação de prejuízos e inadimplências, visando diminuir as dívidas dos associados.

A Sicredi Valor Sustentável PR/SP ficou em destaque garantindo o 2º lugar nas duas fases, ao todo foram recuperados R\$ 3.839.857,00 entre inadimplente e prejuízo.



Gerente Jean Carlos Munhoz Martins e Assessor de Recuperação de Crédito José Rodrigo Maroneze – Destakes na Campanha “Samurais da Recuperação”

Poupedi de Ouro



A Sicredi Valor Sustentável PR/SP também ficou em evidência na campanha Poupedi de Ouro, que tem como intuito incentivar os associados a terem o hábito de poupar.

Nossa colaboradora Francieli Bengozi Felisbino, garantiu o 3º lugar na categoria Gestores – Aplicações Programadas.

Prêmios e reconhecimentos 2019



Melhores e Maiores 2019

O Sicredi foi classificado no ranking das “150 Melhores Empresas para Trabalhar” no Brasil, pelo nono ano consecutivo. A lista, em novembro de 2019, é resultado da pesquisa realizada pela revista Você S/A, da Editora Abril, em parceria com a Fundação Instituto Administração (FIA), com mais de 250 mil trabalhadores de cerca de 500 empresas e instituições, incluindo o Sicredi, nas cinco regiões do país.



Melhores e Maiores 2019

Na classificação setorial de Serviços Financeiros, a instituição foi destaque, ocupando o 2º lugar e tendo como pontos positivos enfatizados a criação de um grupo de diversidade, a adoção de um assistente virtual, chamado Hugo, para interpretação de libras, além de aulas da linguagem para os funcionários.



A conquista foi comemorada em todas as agências e na Superintendência Regional da Sicredi Valor Sustentável PR/SP. Ainda em espírito de comemoração e visando reforçar e intensificar o sentimento de fazer juntos, foi realizada a montagem de um quebra-cabeça, com o apoio e interação de todos os colaboradores.





O Sistema de Crédito Cooperativo também foi reconhecido como uma das **“Melhores Empresas para Começar a Carreira”**. A pesquisa contempla as companhias que oferecem os melhores programas para quem está começando no mercado de trabalho.

“O Sicredi é o melhor lugar para se começar a carreira porque os profissionais são valorizados e têm oportunidades de mostrar seu potencial e talentos. Fazendo com que os mesmos possam crescer junto a cooperativa. Comecei como estagiário na agência de Corumbataí do Sul e fui progredindo, pois sempre pude contar com o apoio e incentivo da instituição. Depois de efetivado assumi a função de auxiliar de agência, depois gerente de contas e por fim gerente de agência. Tenho disponível cursos através da plataforma “Sicredi Aprende” e treinamentos na Superintendência Regional ou na Central, hoje participo do “Programa de Formação de Futuros Diretores”, pois a cooperativa acredita e investe em mim e em todos as pessoas que estão no quadro de colaboradores.”



Jean Correa Bonato, gerente da agência de Ivaiporã-PR, começou sua carreira em 2009 na Sicredi Valor Sustentável PR/SP

Valor 1000

Entre os 20 Maiores Bancos, ficamos com a 4ª colocação entre as instituições mais rentáveis sobre Patrimônio, a 5ª entre as que mais cresceram em Operações de Crédito e com a 7ª entre as que mais cresceram em Depósitos Totais. Nos rankings que destacam os 20 Maiores Bancos em Depósitos Totais, Lucro Líquido e com o Melhor Resultado Operacional sem Equivalência Patrimonial, figuramos no 7º lugar. Já entre aqueles que elegem os maiores em Operação de Crédito e Patrimônio Líquido, ficamos em 8º.

Ranking BNDES

O ranking anual do BNDES identifica o desempenho das instituições financeiras nas operações indiretas, aquelas em que o banco de desenvolvimento participa indiretamente no repasse de recursos por meio de um agente financeiro a ele credenciado. Figuramos no 1º lugar em operações indiretas nas linhas Pronamp, Inovagro e Moderagro.

Top Asset

Por meio de nossa gestora de recursos, ocupamos a 18ª posição do ranking Top Asset da revista Investidor Institucional, com mais de R\$ 31 bilhões de recursos sob gestão. A revista é o principal canal de comunicação com profissionais de fundos de pensão, regimes próprios de previdência e gestores de recursos.

Estadão Finanças

Mais Broadcast+

Figuramos em 3º lugar na categoria “Bancos – Financiamento” do anuário. Entre os indicadores destacados, tivemos o total de ativos (2º lugar no ranking do indicador) e total de crédito (1º lugar no ranking apenas do indicador).



4º colocado no prêmio Valor 1000

Wycup

Dois projetos desenvolvidos por colaboradoras foram premiados no concurso World Council Young Credit Union People, que ocorre anualmente durante a Conferência Mundial do Woccu (Conselho Mundial das Cooperativas de Crédito, na sigla em inglês). O prêmio tem o objetivo de estimular a formação de jovens lideranças e premia participantes que criaram projetos com potencial de causar influência global no cooperativismo de crédito.

Growth Award

Recebemos o prêmio Growth Award durante a Conferência Mundial do Woccu (Conselho Mundial das Cooperativas de Crédito, na sigla em inglês), em reconhecimento ao nosso crescimento no segmento de cooperativismo de crédito.

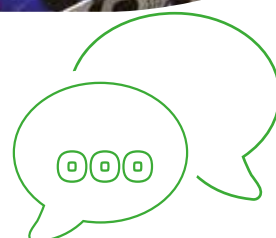
Empresas Mais

Figuramos em 2º lugar na categoria “Destaques para as melhores práticas em Governança Corporativa” do ranking Empresas Mais Estadão. A publicação avalia os critérios econômicos e a atuação das empresas nas áreas de Governança Corporativa e Inovação.

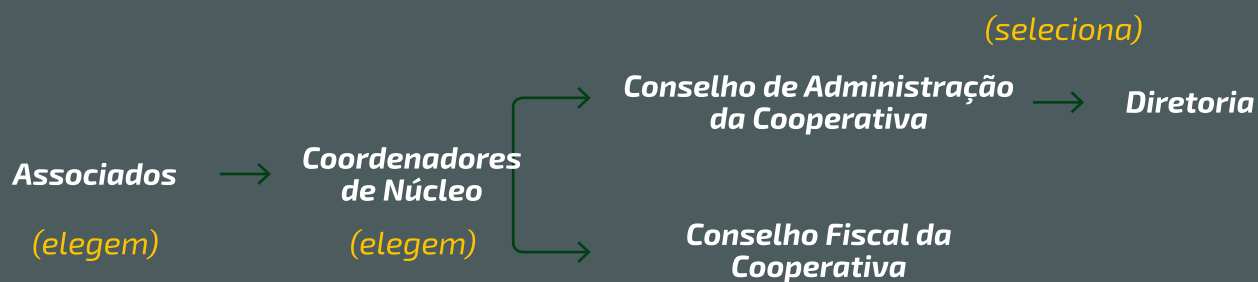


/ Assembleias

Na gestão democrática temos a decisão sobre os resultados da cooperativa que podem ser distribuídos a cada ano entre os associados, de acordo com a movimentação de produtos e serviços feita por cada um – quanto mais usufruímos das nossas soluções, maior a nossa participação nos resultados. E uma parte do resultado é reinvestida na instituição financeira cooperativa, para que continue crescendo como empreendimento coletivo, junto com seus associados.



/ Gestão Participativa da Cooperativa





/ Programa Crescer

O Programa Crescer, de educação cooperativa, é uma grande oportunidade para cada associado conhecer melhor o cooperativismo, o Sicredi e como fazemos juntos, compreender o seu papel de dono do negócio e qualificar a sua participação na nossa Cooperativa. Também se destaca na formação de coordenadores de núcleo e de conselheiros das cooperativas do Sicredi.

Conselho de Administração

Em 2019 foi eleito o novo Conselho de Administração da Cooperativa com mandato Ago 2019 - 2023 .

O órgão é responsável por fixar a orientação geral e estratégica e os objetivos da Cooperativa, além de supervisionar sua gestão, para que suas ações atendam aos interesses dos associados.



Conheça nossos Conselheiros de Administração:

Da esq. para dir.: Sergio Ciciliano; Rosângela Pavezi; Armando Yamaguchi; Naiani Pepe; Plácido Caldas; Marcos Rabassi; Fabiano Soares; Nadir Mazieiro; João Socoloski.

Conselho Fiscal

O Conselho Fiscal também foi renovado em 2019, com um mandato de 2 anos - Ago 2019 - 2021.



Conheça nossos Conselheiros Fiscais:

Da esq. para dir.: Carlos Balieiro; Paulo Nunes; Gilmar Olivatti; Ana Lorenzon; Edson Suguiana; Adilson Cortez.

Diretoria

A Diretoria da Sicredi Valor Sustentável PR/SP é indicada pelo Conselho de Administração e é responsável pela gestão executiva do negócio.



Conheça nossos Diretores:

Da esq. para dir. Eduardo Meinerz – **Diretor de Operações**
Rudenei Fischer – **Diretor Executivo**
Fábio Rigol da Silva – **Diretor de Negócios**



Conselho consultivo da Valor Sustentável PR/SP

Conselho Consultivo

O conselho consultivo foi criado visando a valorização e preservação da história da cooperativa, no intuito de reconhecer meritoriamente os créditos aos associados que já participaram do Conselho de Administração e Fiscal e de acentuar os vínculos destes com a Cooperativa. Além da necessidade moral de demonstrar gratidão e fazer justiça a todos aqueles que, de uma forma ou de outra, dedicaram-se inteiramente a ajudar na construção de uma instituição melhor.

O grupo que foi formado por ex-conselheiros da Sicredi Valor Sustentável PR/SP, são eles:

- Alduino Lucio Romani
- Antonio Costenaro Neto
- Domingos Dias Perpetuo
- Francisco Bento de Araújo
- Hélcio Rabassi
- Jorge Dias Siqueira
- José Aparecido Malagi
- Plínio Alves Nunes

e tem a incumbência, de quando convidado, auxiliar o Conselho de Administração e Diretoria Executiva, com sugestões à tomadas de decisões estratégicas, a posse aconteceu na Assembleia Geral Ordinária, de 26/02/2019, na sede da Cooperativa.

| Comitê Mulher



A Sicredi Valor Sustentável PR/SP encara a diversidade como um fator fundamental para o desenvolvimento e perenidade do negócio, impactando diretamente nossa capacidade de inovar e gerar valor para os associados e suas comunidades. Por isso, contamos com o Comitê “Mulheres de Valor”, que completou

2 anos de implantação possuindo hoje 19 integrantes e vem fazendo a diferença na cooperativa, ele foi iniciado no intuito de aumentar a participação das mulheres nas decisões e rumos da instituição, tendo como objetivo o empoderamento feminino e formação de lideranças.

| 3º Summit Mulher

Neste ano nossas membras representaram o Grupo em Curitiba, durante o 3º Summit Mulher, cujo o tema foi “Mulheres Reais” a proposta era desconstruir o real imaginário de que as mulheres vivem num mundo perfeito, mostrando às nossas líderes como elas são diversas e como superam os desafios de serem mulheres contemporâneas sejam elas donas de casa, empresárias ou agricultoras.



Patricia Sakamoto, Helenice Fantim, Plácido Caldas Filho, Roseli Gregório, Leila Hilario e Katia Rabassi.



Integrantes do Comitê Jovens de Valor da Sicredi Valor Sustentável PR/SP

/ Comitê Jovem

Lançamento

Em maio foi lançado o Comitê Jovem, formado por associados dos vários municípios da área de atuação da cooperativa. O comitê foi criado com o intuito de estimular a participação de jovens nos processos da instituição, fomentar o surgimento de

novas lideranças e formar multiplicadores do cooperativismo, de seus valores e princípios.

Formação

Os Integrantes passaram por 24 horas de treinamento, distribuídos em 3 módulos de formação no tema do cooperativismo.

/ 2º Summit Jovem

O evento, que contou com a participação de representantes de dez países, promoveu um profundo debate sobre o desafio das instituições financeiras cooperativas no processo de inclusão dos jovens em todo o mundo.

Também tivemos dois representantes participando do Summit dos Comitês Jovem em Curitiba, quem tem como objetivo reunir, engajar, e incentivar as lideranças dos jovens das cooperativas que atuam no estado do Paraná, São Paulo e Rio de Janeiro.



Luiz Gustavo, Plácido Caldas, Patricia Sakamoto, Uilian Gambarotto.

Compartilhar
nossa cooperativa
faz a diferença.



Fique por dentro das
nossas atividades,
acompanhe nossas
redes sociais.



SicrediValorSustentável



SicrediValorSustentável



SicrediValorSustentável



Apoio ao associado

/ Soluções responsáveis

Por sermos uma instituição financeira cooperativa, na qual o associado é quem decide os rumos do negócio, nosso objetivo principal é atender às suas necessidades financeiras. Quando ele prospera, prosperamos todos juntos.



Por isso, buscamos desenvolver soluções adequadas ao seu momento de vida, que impactem positivamente sua saúde financeira e sejam capazes de agregar renda para seus projetos pessoais, sua empresa ou agronegócio.

Conheça alguns dos produtos e serviços que oferecemos:



Para você

Câmbio
Cartão de Crédito e Débito
Certificação Digital
Débito Automático
Débito Direto Autorizado
Conta Corrente
Crédito (Pessoal, Veículos, Imobiliário)
Consórcios
Investimentos
Previdência
Pagamentos e Recebimentos
Poupanças
Seguros



Para sua empresa

Conta Corrente
Cartões Empresariais
Soluções de Pagamentos e Recebimentos
Folha de Pagamento
Cobrança
Custódia de Cheques
Máquina de Cartões
Domicílio Bancário
Crédito
Financiamentos
Crédito para Investimentos BNDES
Investimentos
Previdência Empresarial
Câmbio
Certificação Digital
Consórcios
Seguros



Para seu agronegócio

Câmbio
Cartões
Certificação Digital
Conta Corrente
Crédito Rural
Crédito investimento BNDES
Consórcios
Financiamentos
Investimentos
Pagamentos e Recebimentos
Seguros
Poupança



Canais

Aplicativo Sicredi
Caixa Eletrônico
Internet Banking
Serviços por Telefone



Poupança Premiada Sicredi

Associada de Corumbataí do Sul é contemplada com R\$ 50 mil pela Poupança Premiada do Sicredi

A associada **Zuleide Andrade da Silva e Silva**, de Corumbataí do Sul, no Paraná, foi a ganhadora do mês de abril do sorteio mensal da campanha Poupança Premiada Sicredi, organizada pela Central Sicredi PR/SP/RJ. Zuleide foi a primeira contemplada com o valor de R\$ 50 mil. A entrega da premiação aconteceu no dia 06 de maio, no município de Corumbataí do Sul, em uma cerimônia que contou com a presença do Vice-Presidente da Cooperativa, Marcos A. Rabassi, do Diretor de Operações Eduardo Meinerz, da gerente da agência Elaine Pereira Baia e da sua equipe. (foto no alto).

Em novembro também tivemos uma contemplada, **Marta Maria Maesta Dias**, levou R\$ 2.000,00 para casa e recebeu o cheque simbólico do nosso presidente Plácido Caldas Filho, do nosso Vice Marcos A. Rabassi, da gerente Simone Maiostre Brizola da Silva e sua equipe. (foto à esquerda).

Em nove meses da campanha, o Sicredi registrou a captação de mais de R\$ 700 milhões



em poupança nos três estados onde a ação foi realizada. Por ser tratar de uma instituição financeira cooperativa, a modalidade beneficia os associados poupadores e também as comunidades. “Os recursos fomentam o crédito rural contribuindo para o desenvolvimento da economia regional. Também promovemos o ciclo virtuoso, uma vez que os recursos financeiros gerados permanecem na área de atuação da cooperativa, afirma a gerente de Desenvolvimento de Negócios da Central Sicredi PR/SP/RJ, Adriana Zandoná.



Mais um Seguro de Vida premiado no Sicredi

Associado da agência de Novo Itacolomi recebeu o prêmio de R\$ 38 mil

A instituição financeira cooperativa realizou em novembro a entrega de mais um prêmio do sorteio do Seguro de Vida.

Associada da agência Novo Itacolomi, Eli Regina Ieker Guerzoni, recebeu do Presidente Plácido Caldas Filho o cheque simbólico no valor de R\$ 38 mil. A ação que é realizada em parceria com a Icatu Seguros vem premiando os associados da Cooperativa desde 2008. Estiveram presentes também, a assessora de seguros Hariane M. Zanete Nazatto, a gerente Rafaelli Cristina Primon Jardim e sua equipe.

No Sicredi, todos os associados que contratam seu Seguro de Vida recebem um número da sorte e, através dele, concorrem semanalmente a prêmios em dinheiro através de sorteios realizados pela Loteria Federal. Além de contar com os benefícios das coberturas e assistências diferenciadas do

produto, os segurados podem receber até R\$ 200 mil em prêmios.

Os seguros no Sicredi contam com diversas modalidades de coberturas e serviços que garantem conforto, comodidade e tranquilidade aos segurados. A instituição oferece ainda o Seguro Mais em Vida, com o diferencial das assistências e coberturas para serem utilizadas em vida, uma delas, é a de diagnóstico de doenças graves.



Relacionamento próximo



Nossos colaboradores são engajados no crescimento da cooperativa

A fim de conhecer as necessidades e os objetivos pessoais, profissionais e empresariais de nossos associados, nossos colaboradores buscam estar presentes em seu dia a dia, cultivando um relacionamento

cada vez mais próximo. Por também serem associados da Cooperativa, eles participam das decisões que impactam em sua gestão e estão engajados na prosperidade do negócio e dos projetos apoiados.



Workshop Fluxo de Caixa



Treinamento Análise de Crédito



Treinamento Liderança



Treinamento lavagem de dinheiro



Ao longo de 2019, realizamos uma série de treinamentos e eventos com o objetivo de preparar nossos colaboradores para atender cada vez melhor aos associados.

/ Educação Financeira



Cooperação na Ponta do Lápis

Na Sicredi Valor Sustentável PR/SP, acreditamos que temos a responsabilidade de apoiar os nossos associados na gestão de suas finanças pessoais e no uso consciente de nossos produtos e serviços. Por isso contamos com iniciativas voltadas para a educação financeira.

Nossos colaboradores participaram do projeto **Cooperação na Ponta do Lápis**, onde tiveram uma formação para tornarem-se multiplicadores de educação financeira em sua comunidade.

Saiba mais sobre o Cooperação na Ponta do Lápis

Assista ao vídeo da Mércia, colaboradora da Sicredi Valor Sustentável PR/SP, que realiza oficinas em diversas escolas e empresas da comunidade. No final, confira a dica da voluntária.





A principal ação sistêmica do Sicredi nesse tema é a Semana ENEF, uma iniciativa do CONEF (Comitê Nacional de Educação Financeira) para promover a Estratégia Nacional de Educação Financeira. Organizada pelo Banco Central do Brasil entre os dias 20 a 26 de maio, contou com a participação de organizações financeiras de todo o país, que realizaram ações educacionais gratuitas para divulgar o tema.



A cooperativa impactou mais de 3000 pessoas, entre crianças, jovens e adultos, cada público recebeu o material referente ao seu nicho, como por exemplo a distribuição de mais de 10 mil gibis, da turma da Mônica, pareceria da Mauricio de Sousa Produções e a Central PR/SP/RJ, que fala sobre o tema.





Adalberto Pé de Chinelo e Cajuíno Castanho, personagens dos atores Hudson Zanoni e Alexandre Penha, em ação mostrando às crianças a importância de poupar e cooperar em Lidianópolis.

| Caravana Kids

Cooperar e poupar se aprendidos desde pequeninhos ajudam as crianças a crescerem de forma saudável financeiramente e socialmente.



Educação Financeira no gibi

Acreditando nessa ideia a Sicredi Valor Sustentável levou para as escolas municipais de Bom Sucesso, Lidianópolis e Lunardelli o “Teatro da Poupança”, mais de 1000 crianças puderam assistir a história dos palhaços Adalberto Pé de Chinelo e Cajuíno Castanho, personagens dos atores Hudson Zanoni e Alexandre Penha, que sonham em ter um circo.

A peça leva os desafios do dia a dia de forma lúdica e divertida, mostrando para a garotada que poupar e cooperar é muito importante. Quem participou também recebeu os gibis da Turma da Mônica, que falam sobre educação financeira, parceria da Central Sicredi PR/SP/RJ com a Maurício de Sousa Produções.



Lidianópolis



Lunardelli



Bom Sucesso

Educação financeira ensinada através de ações lúdicas e quadrinhos do Maurício de Sousa.





O Presidente da SicrediPar e da Central Sicredi PR/RJ/SP, Manfred Alfonso Dasenbrock

Convenção 2019

Em fevereiro de 2019, a cooperativa reuniu quase 200 colaboradores (efetivos e terceirizados) para a Convenção Juntos para Transformar, o momento tem como intuito preparar os colaboradores para o próximo ano, habilitando-os para oferecerem sempre um atendimento diferenciado aos associados.

O Presidente da SicrediPar e da Central Sicredi PR/RJ/SP, Manfred Alfonso Dasenbrock, também participou no evento, compartilhando toda sua trajetória e experiência.

A palestra “Construindo Tropa de Elites” foi ministrada pelo ex oficial da Polícia Militar, Rodrigo Pimentel, que ressaltou a força de vontade e a cooperação.



Ex oficial da Polícia Militar, Rodrigo Pimentel



Colaboradores da Sicredi Valor Sustentável



Colaboradores Sicredi Valor Sustentável reunidos na pré-convenção 2020

/ Pré-convenção 2020

No dia 07 de dezembro aconteceu em Ivaiporã a “Pré-convenção 2020”, o evento reuniu os colaboradores em uma sala de Cinema e ressaltou o trabalho em equipe e o Cooperativismo.

O tema “Autoconhecimento” foi abordado pelo Instituto da Emoção, envolvendo os espectadores com técnicas e dinâmicas.

O encontro foi na verdade uma prévia da convenção anual que acontece sempre no começo do ano, e teve como objetivo reafirmar o sentimento de dono e pertencimento dos colaboradores em relação a cooperativa de crédito, afim de transmitir ao associado o mesmo sentimento.



Instituto da emoção

Assista aos melhores momentos da pré-convenção





Inauguração de Agência Godoy Moreira (PR)

A Sicredi Valor Sustentável PR/SP inaugurou no dia 20/09 uma agência no município de Godoy para oferecer seus produtos e serviços cooperativistas.

Rudenei Fischer (Diretor Executivo); José Gonçalves (Prefeito Municipal de Godoy Moreira); (lado esquerdo) Jonathan Ribeiro (Gerente da Agência de Godoy Moreira); Marcos A. Rabassi (Vice Presidente); Plácido Caldas (Presidente).



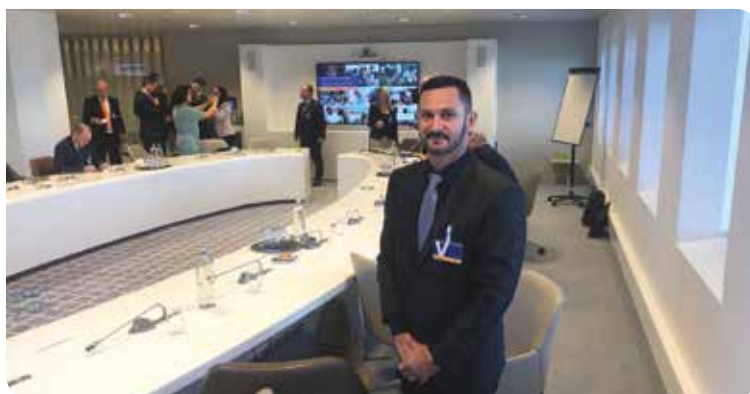
Godoy Moreira faz parte dos mais de 200 municípios que possuem somente o Sicredi como instituição financeira na comunidade.



Formação Internacional

Presidentes e executivos são as lideranças de uma instituição, um aspecto essencial para o sucesso de uma empresa e sua equipe. Por tamanha responsabilidade estão constantemente em busca de aprendizagens.

No ano de 2019 eles participaram de cursos internacionais para adquirir novos conhecimentos, novas técnicas, afim de aprimorar as habilidades necessárias para o desenvolvimento de uma instituição.





Comunidades

O trabalho de nossa Cooperativa consiste em captar recursos de associados e emprestar para outros associados da mesma região, criando uma rede de apoio que estimula a prosperidade de todos os envolvidos e impacta positivamente os locais onde estamos inseridos.

Como geramos valor para as comunidades em 2019

Por meio de nossos produtos e serviços, promovemos a inclusão financeira da população e fomentamos a economia local. Como resultado, ajudamos a melhorar a qualidade de vida de nossos associados, suas famílias e comunidades.

Contamos também com uma série de ações de investimento social privado, que buscam atender às necessidades locais e fortalecer as relações com a comunidade.

Dessa forma, quanto mais a nossa Cooperativa cresce e prospera, maior é o nosso impacto positivo. Denominamos esse processo de desenvolvimento conjunto da Cooperativa, do associado e da comunidade de Ciclo Virtuoso do Sicredi.

Asit volorpo reribus essit digni aborio.



R\$ 126 milhões
em crédito concedido para
empresas



R\$ 10 milhões
em crédito concedido
à agricultura familiar



07 cidades
onde somos a única
instituição financeira



R\$ 1,24 milhões
em resultados distribuídos
aos associados



R\$ 254
milhões em carteira de
crédito



R\$ 108 mil
investidos em projetos sociais
(Programa A União Faz a Vida
e outros)

/ **Ecoeficiência**

A fim de mitigar nosso impacto no meio ambiente e aumentar a geração de valor para as comunidades onde estamos inseridos, buscamos tornar as agências e nossa Cooperativa, como um todo, mais sustentáveis em suas operações.

Em 2019, a Sicredi Valor Sustentável instalou **energia fotovoltaica** em 20% de suas agências. Além disso foram reduzidos os investimentos em mídias impressas, informatizando os processos internos, visando assim a redução do consumo de papel.

Nesse sentido também promovemos alterações no **Relatório Anual**, sendo impresso apenas 11% do habitual e disponibilizando sua versão digital.

No ano de 2019 a cooperativa incentivou os associados a usarem fontes de energia renováveis, liberando R\$602.000,00 de financiamento para instalação de placas fotovoltaicas.



**Entenda mais sobre
financiamento de energias
renováveis do Sicredi.**

O poder que há em você

A cooperativa Sicredi Valor Sustentável PR/SP organizou em parceria com o Comitê da Mulheres de Valor, o evento “O poder que há em Você”, ministrado pela palestrante Dani Amaral. A iniciativa impactou mais de mil mulheres na região de atuação da cooperativa, levando para elas conteúdos de superação, sororidade e empoderamento feminino.



Palestra sobre reforma trabalhista



Sabendo dos desafios diários de empreender e gerar postos de trabalho em nosso país, a Sicredi Valor Sustentável PR/SP organizou para os associados uma palestra com o Juiz Federal Marlos Melek, que tratou sobre a reforma trabalhista.

Foram abordadas as principais mudanças na lei, onde os convidados também puderam interagir com perguntas e respostas.

Programa A União Faz a Vida

Um dos principais meios pelos quais geramos valor para as comunidades onde atuamos é o Programa A União Faz a Vida, que promove os valores da cooperação e cidadania entre crianças e adolescentes.



Trata-se de uma iniciativa sistêmica do Sicredi, que disponibiliza, em escolas da região, uma metodologia de ensino em que os alunos são protagonistas do processo de aprendizagem, contando com apoio de educadores, pais e comunidade. Saiba mais sobre o Programa em www.auniaofazavida.com.br

Panorama do Programa A União Faz a Vida

Crianças e adolescentes participantes



Escolas participantes



Municípios impactados



No ano de 2019, o Programa A União Faz a Vida foi expandido para mais dois municípios no Paraná, em Jardim Alegre e Marumbi, fechando o ano com 9 municípios que possui o programa implantado, totalizando 41 escolas atendidas, 206 educadores, 4.107 alunos e 206 projetos.



Lançamento do Programa a União Faz a Vida em Marumbi



Lançamento do Programa A União Faz a Vida em Jardim Alegre



/ Dia C - Dia de Cooperar

O Dia de Cooperar (Dia C), comemorado no 1º sábado do mês de julho, é uma iniciativa nacional do Sistema OCB (Organização das Cooperativas Brasileiras) que expressa a força do cooperativismo em prol das transformações sociais.



Ação atingiu mais de 2600 pessoas em 2019 na região de atuação da Valor Sustentável

Na região de atuação da Sicredi Valor Sustentável PR/SP mais de 2600 pessoas foram impactadas com iniciativas de conscientização no trânsito, arrecadações de materiais pedagógicos, palestra sobre

desenvolvimento humano, auxílio psicológico, nutricional, cortes de cabelos, hortas comunitárias que fizeram a diferença na comunidade.

Troféu Raiffeisen

Ações reforçam cooperativismo nas comunidades

Inspirada por Fiedrich Wilhelm Raiffeisen, a premiação destaca colaboradores das cooperativas filiadas a Central Sicredi PR/SP/RJ que mais se destacaram nas ações e programas que promovem o desenvolvimento do cooperativismo e o apoio a entidades e comunidades das áreas de atuação do Sicredi. Trabalho e engajamento que reforçam os ideais dos fundadores e que buscam o fortalecimento de uma sociedade mais colaborativa, ética e empreendedora. Na edição de 2019, o Troféu Raiffeisen foi dividido em duas categorias: Performance, com 26 colaboradores de agências premiados por indicação das cooperativas, e Projetos, com 14 gerentes e assessores premiados por meio dos cases selecionados pela banca formada por integrantes da Central Sicredi PR/SP/RJ e Fundação Sicredi. Ao todo foram inscritos 110 cases na categoria Projetos, onde a Sicredi Valor Sustentável se destacou com dois, vencendo o prêmio na categoria Quadro Social, com o projeto: “Açúcar, Farinha e Força o poder feminino de se reinventar!” da Assessora de Desenvolvimento do Cooperativismo Patricia Goularte Marafon Sakamoto e na modalidade, Programa a União Faz a Vida, quem garantiu foi o gerente da agência de Marumbi (PR), Jefferson A. Moura Valério. Confira um pouquinho mais sobre os projetos:

PUFV na essência

O objetivo dos colaboradores da agência de Marumbi (PR) é oportunizar a transformação



na vida dos alunos, pais, professores e comunidade envolvida com o **Programa A União Faz a Vida**. Após a implantação no município, os professores passaram pelas formações de capacitações e partiram para a execução dos projetos. O envolvimento dos colaboradores foi além de apenas apoiadores. A interação entre as partes interessadas superou todas as expectativas, principalmente porque visitaram locais onde os proprietários e/ou empresários também são associados. Cada ação realizada sempre gera um agradecimento e um olhar diferente das pessoas visitadas, como, por exemplo: os produtores rurais e os idosos. A presença de nossa equipe no dia a dia das escolas gera um sentimento de confiança na instituição, de reconhecimento de todo o investimento em que fazemos nas comunidades onde estamos presentes.



Jefferson Aginaldo Moura Valério,
Gerente da agência de Marumbi

Um dos objetivos deste workshop foi proporcionar para as associadas e esposas de associados uma alternativa para garantir a geração de uma renda extra para família, além de promover um momento único e muito especial para as mulheres se redescobrirem e revigorarem a alma para uma vida mais produtiva e feliz, conciliando todas as atribuições que envolvem a mulher: família, filhos, casa, casamento, vida profissional (inteligência emocional, afetiva e profissional). Fizemos uma parceria com uma chefe de cozinha especializada no ramo de confeitaria para que pudesse ensinar às convidadas técnicas para se profissionalizarem. As alunas tiveram uma palestra motivacional denominada: **Açúcar, farinha e força - O poder feminino de se reinventar!** Após a palestra, que incentivou o empoderamento feminino. Depois do primeiro encontro, as mulheres tiveram oficinas de educação financeira com o Projeto Cooperação na Ponta do Lápis e um encontro do Programa Crescer. Foi desenvolvida uma linha de crédito específica, com taxas e prazos diferenciados para atender a demanda após a realização dos cursos. No evento, conseguimos atingir diretamente 300 mulheres. Além disso, impactamos indiretamente mais de 900 pessoas, superando as nossas expectativas, pois acabou tomando uma proporção fantástica. Além de levar a opção de empreendedorismo às mulheres, levamos o que mais pregamos em nossos discursos: estar presente nas comunidades para fazer a diferença, para valorizar pessoas e relacionamento. Os depoimentos e feedbacks que recebemos foram impressionantes e várias pessoas nos procuram porque querem participar também. Além do desenvolvimento pessoal, estamos atendendo demandas com o microcrédito direcionado especificamente para quem participou do workshop, promovendo assim o desenvolvimento econômico das regiões nas quais atuamos.



Patricia Goularte Marafon Sakamoto,
Assessora de Desenvolvimento do
Cooperativismo, Comunicação e Marketing

Resultados *financeiros*

Ao longo de 2019,
nossa gestão
cooperativa e
responsável
se refletiu em
nossos resultados
financeiros e
operacionais.



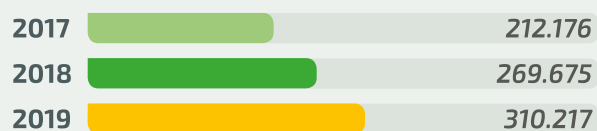
Sobras Brutas (milhões de R\$)



Associados (milhares)



Recursos Totais (milhões de R\$)



Depósitos Poupança (milhões de R\$)



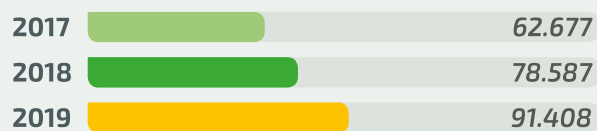
Operações de Crédito (milhões de R\$)



Seguro (milhões de R\$)



Consórcio (milhões de R\$)





Balanço Patrimonial

(em milhares de reais)

Cooperativa de Crédito, Poupança e Investimento Valor Sustentável - Sicredi Valor Sustentável PR/SP
CNPJ/MF nº 81.706.616/0001-84

ATIVO	31/12/2019	31/12/2018	PASSIVO	31/12/2019	31/12/2018
CIRCULANTE	232.798	199.679	CIRCULANTE	101.031	102.055
Disponibilidades	5.147	4.363	Depósitos	55.732	56.676
Relações Interfinanceiras	77.663	80.660	Relações Interfinanceiras	26.346	28.428
Operações De Crédito	134.590	102.424	Relações Interdependências	442	234
Outros Créditos	12.559	10.256	Obrigações por Empréstimo	1	1.771
Outros Valores E Bens	2.839	1.976	Outras Obrigações	18.510	14.946
NÃO CIRCULANTE	108.686	74.199	NÃO CIRCULANTE	193.641	133.043
Realizável A Longo Prazo	94.540	61.856	Exigível a Longo Prazo	193.641	133.043
Aplicações Interfinanceira de Liquidez	9.358	1.370	Depósitos Interfinanceiros	23.662	
Operações de Crédito	85.026	59.935	Depósitos a Prazo	133.772	117.803
Outros Créditos	156	551	Relações Interfinanceiras	32.889	15.240
Outros Valores e Bens	0	0	Empréstimo País - Outras Instituições	3.318	0
Permanente	14.146	12.343	PATRIMÔNIO LÍQUIDO	46.812	38.780
Investimentos	4.956	3.963	Capital Social	21.025	18.276
Imobilizado de Uso	6.997	5.936	Reservas de Sobras	24.550	19.448
Intangível	2.193	2.444	Sobras ou Perdas Acumuladas	1.237	1056
TOTAL DO ATIVO	341.484	273.878	TOTAL DO PASSIVO E PATRIMÔNIO LÍQUIDO	341.484	273.878

DEMONSTRAÇÃO DE SOBRAS OU PERDAS

Descrição das contas	01/01/2019 à 31/12/2019	01/01/2018 à 31/12/2018
Ingressos e Receitas da Intermediação Financeira	46.482	35.181
Dispêndios e Despesas da Intermediação Financeira	(16.097)	(12.622)
Resultado Bruto da Intermediação Financeira	30.385	22.559
Outros Ingressos e Receitas/Dispêndios e Despesas Operacionais	(20.643)	(14.392)
Resultado Operacional	9.742	8.167
Resultado Não Operacional	449	83
Resultado antes da Tributação Sobre o Lucro	10.191	8.250
Imposto De Renda e Contribuição Social	(363)	(82)
Participação nas Sobras	(2.311)	(1.958)
Resultado Antes das Participações Societárias	7.517	6.210
Destinações	(6.280)	(5.154)
Juros ao Capital	(868)	(928)
Fates - Estatutário	(309)	(264)
Reserva Legal - Estatutária	(4.640)	(3.962)
Reserva Legal - Doação SFG	(463)	-
SOBRAS OU PERDAS A DISPOSIÇÃO DA AGO	1.237	1.056

/ Parecer do Conselho Fiscal

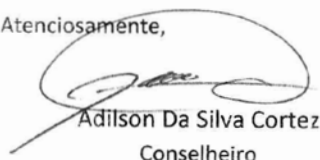
PARECER DO CONSELHO FISCAL

Jandaia do Sul-PR, 28 de Janeiro de 2020

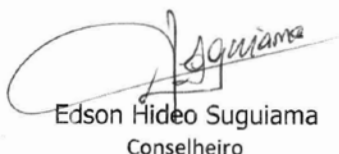
Na qualidade de membros do Conselho Fiscal da Cooperativa de Crédito, Poupança e Investimento Valor Sustentável - Sicredi Valor Sustentável PR/SP e no exercício das atribuições legais e estatutárias, examinamos o Relatório da Administração e as Demonstrações Financeiras compreendendo: Balanço Patrimonial, Demonstração de Sobras ou Perdas, Demonstração das Mutações do Patrimônio Líquido, Demonstração dos Fluxos de Caixa, Notas Explicativas e demais demonstrativos, e o respectivo relatório de auditoria sobre as demonstrações financeiras, documentos estes relativos ao exercício findo em 31 de dezembro de 2019.

Pelas políticas de Governança adotadas pela Cooperativa e com base nos nossos exames e no relatório de auditoria dos auditores independentes, emitido pela Ernst & Young Auditores Independentes S.S., somos de parecer favorável à aprovação das mencionadas demonstrações.

Atenciosamente,



Adilson Da Silva Cortez
Conselheiro



Edson Hideo Suguiama
Conselheiro



Gilmar Olivatti
Conselheiro

Rede de *atendimento*





**Sede/Superintendência Regional -
Jandaia do Sul - PR**

Praça do Café, 66 - 1º Andar
Fone: 43 3432 4800

Agência Bom Sucesso - PR

Av. Júlio Alves Machado, 136
Fone: 43 3442 1603

Agência Jandaia do Sul - PR

Praça do Café, 66
Fone: 43 3432 9400

Agência Marumbi - PR

Av. Tiradentes, 1075
Fone: 43 3441 1401

Agência Corumbataí do Sul - PR

Rua Guarani, 156
Fone: 44 3277 1252

Agência Ivaiporã - PR

Av. Paraná, 251 A
Fone: 43 3472 2992

Agência Lidianópolis - PR

Av. Santa Catarina, 348
Fone: 43 3473 1358

Agência Borrazópolis - PR

Praça da República, 128
Fone: 43 3452 2300

Agência Novo Itacolomi - PR

Av. 28 de Setembro, 893
Fone: 43 3437 1230

Agência Jardim Alegre - PR

Av. Matos Leão, 664
Fone: 43 3475 2399

Agência Lunardelli - PR

Rua São Paulo, 222
Fone: 43 3478 1613

Agência Barbosa Ferraz - PR

Rua Marechal Deodoro, 862
Fone: 44 3275 2428

Agência Franca - SP

Av. Presidente Vargas, 794
Fone: 16 3721 3782

Agência Franca CDL - SP

Rua Monsenhor Rosa, 1611
Fone: 16 3721 3265

Agência Franca Estação - SP

Rua General Osório, 212
Fone: 16 3721 5266

Agência Godoy Moreira - PR

Rua José M. De Oliveira, 400 A
Fone: 43 3463 1183



sicredi **com.br**