

RELATÓRIO ANUAL
2021
SICREDI VALE DO PIQUIRI ABCD PR/SP

A photograph of a man and a woman wearing white face masks, shaking hands. The man is on the left, wearing a white shirt and a green lanyard. The woman is on the right, wearing a brown top. In the background, there is a green Sicredi logo and a sign that says "SICREDI VALE DO PIQUIRI ABCD PR/SP".

Sobre o relatório

No Relatório Anual 2021 da **Sicredi Vale do Piquiri Abcd PR/SP**, queremos compartilhar o nosso impacto positivo com todos aqueles que são protagonistas no desenvolvimento das comunidades. Nas próximas páginas, iremos apresentar os resultados em números e as ações realizadas ao longo do ano, como forma de mensurarmos o nosso desempenho em sustentabilidade. Além disso, entendemos que essa é uma das principais ferramentas para darmos transparência ainda maior à gestão cooperativa.

Nesta publicação, buscamos demonstrar como nosso modelo de negócio se relaciona e pode colaborar com os Objetivos de Desenvolvimento Sustentável (ODS) propostos pela Organização das Nações Unidas (ONU) e apoiados pela nossa atuação. Além disso, nos inspiramos no padrão internacional proposto pela Global Reporting Initiative (GRI), que trata das responsabilidades e dos impactos socioambientais das organizações.

Todo este material presta contas dos dados financeiros e não financeiros referentes ao período de 1.º de janeiro a 31 de dezembro de 2021, divulgados em detalhes durante as Assembleias 2022. Para facilitar a leitura, o conteúdo está disponível também na versão *on-line*, publicado no *site* da cooperativa.

Esperamos que você aproveite a leitura!



Aponte a câmera do celular e acesse o Relatório Anual on-line



Aponte a câmera do celular e assista aos vídeos da retrospectiva do ano



Aponte a câmera do celular e confira a revista da cooperativa

Sumário

02. Sobre o relatório

06. Estrutura e governança

08. Presença nacional,
atuação local

10. Destaques do ano

12. Aqui o dinheiro rende um
mundo melhor

14. Investir em uma sociedade
mais próspera

20. Crédito consciente e
humanizado

28. Inclusão financeira

EXPEDIENTE

Conselho de Administração

Presidente: Jaime Basso

Vice-Presidente: Amauri Weber

Integrantes: Ari Becker, Euclides Molina, Anderson Barro, Antônio Benedito Leite da Silva Souza, Ari Becker, Elisângela Gloor, Fábio Coutinho Jort, João Roberto de Oliveira Coelho, Mário Toshio Yassue, Michel Furlan Rodrigues, Miguel Carmona Cabrera Filho, Osmar João Bertoli Júnior, Renato Langaro e Verno Radetzki.

Conselho Fiscal

Conselheiros Efetivos: Albertinho Dondoni, Luiz Carlos Canola e Ademir Gutierres.

Conselheiros Suplentes: Ênio Cleber Horing e Joelson Carlos Favaron.

Diretoria Executiva

Diretor Executivo: Moacir Niehues

Diretor de Negócios: João Augusto da Rocha

Diretor de Operações: Alisson Schach

34. Relacionamento
próximo com a
comunidade

44. Colaboradores que
fazem a diferença

50. Um olhar para o futuro

56. Expansão em números

64. Rede de atendimento

Criação

Comunicação e Marketing –
Sicredi Vale do Piquiri Abcd PR/SP

Texto

Patricia Monte – Registro MTB 52288/SP

Revisão de ODS e GRI

Tatiana Araújo

Design

BBox Design

Impressão

Gráfica Umuarama

Tiragem

10 mil exemplares

***Siga a Sicredi Vale do Piquiri Abcd PR/SP
nas redes sociais***

 @sicredivaledopiquiri

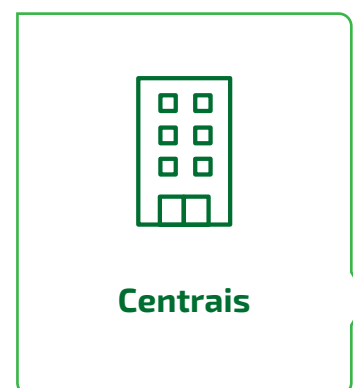
 @sicredivaledopiquiri

Estrutura e governança

No **Sicredi**, o associado conta com a solidez e a segurança de um sistema que cresce e evolui há 119 anos.

ASSOCIADO

São os donos do negócio e têm direito a voto com peso igual nas decisões da cooperativa, independentemente do volume de recursos aplicados. Vinculam-se às cooperativas filiadas, integralizando cotas de capital.



DELEGADO DE NÚCLEO

São os representantes eleitos pelos associados. Têm o papel de levar os assuntos de interesse e as decisões do núcleo para as assembleias gerais da cooperativa.

COOPERATIVA

É onde o associado se relaciona. Tem como objetivos: estimular a formação de poupança, administrar os recursos e conceder empréstimos aos associados, além de prestar serviços próprios de uma instituição financeira convencional por meio de suas agências. São as instâncias decisórias primárias do sistema.

Sul/Sudeste

PR/SP/RJ

Centro-Norte

Brasil Central

Norte/Nordeste

CENTRAIS

Junto com as cooperativas, são as controladoras da SicrediPar. Difundem o cooperativismo de crédito e efetuam a supervisão das cooperativas singulares filiadas, apoiando-as nas atividades de desenvolvimento e expansão.

É a Holding que controla o Banco Cooperativo Sicredi e coordena as decisões estratégicas do sistema. Visa propiciar a participação direta e formal das cooperativas de crédito na gestão corporativa e dar maior transparência à estrutura de governança. O Conselho de Administração se reúne mensalmente para discutir e deliberar acerca dos temas estratégicos e sistêmicos.

SicrediPar
Conselho de Administração

Conselho Fiscal

CONSELHO FISCAL

Monitora o cumprimento dos deveres legais e estatutários da administração.

SicrediPar
Conselho de Administração

BANCO COOPERATIVO

Promove o acesso do sistema ao mercado, desenvolve e disponibiliza produtos e serviços financeiros. É responsável pela estrutura centralizada de gestão de riscos do sistema e administração em escala dos recursos. Tem como parceiros estratégicos o RaboPartnerships B.V. e a IFC.

CONFEDERAÇÃO SICREDI

É o centro de serviços compartilhados entre as empresas e as entidades que integram o Sicredi.

Confederação Sicredi

Banco Cooperativo Sicredi

Fundação Sicredi

Sicredi Fundos Garantidores

Empresas Controladas

Sicredi Cartões

Administradora de Consórcios **Sicredi**

Corretora de Seguros **Sicredi**

Administradora de Bens **Sicredi**

FUNDAÇÃO SICREDI

Mantém viva a essência do cooperativismo, por meio de iniciativas educacionais e culturais cooperativas e sustentáveis aderentes à estratégia, contribuindo com a qualidade de vida dos associados, colaboradores e sociedade.

SICREDI FUNDOS GARANTIDORES (SFG)

Tem por objeto principal prestar garantia de depósitos, na forma, nas condições e nos limites previstos em regulamentos próprios, aos associados das cooperativas. Suas reservas são constituídas por contribuições mensais ordinárias e extraordinárias das cooperativas ao fundo, ressarcimentos e recuperação de ativos.

SISTEMA SICREDI

5,5 milhões de associados

com mais de
2.100 agências

distribuídas em
108 cooperativas

estamos presentes
em mais de
1.500
municípios

empregamos mais de
33 mil colaboradores

oferecemos mais de
300 soluções financeiras

administramos mais de
R\$ 196,5 bilhões em ativos

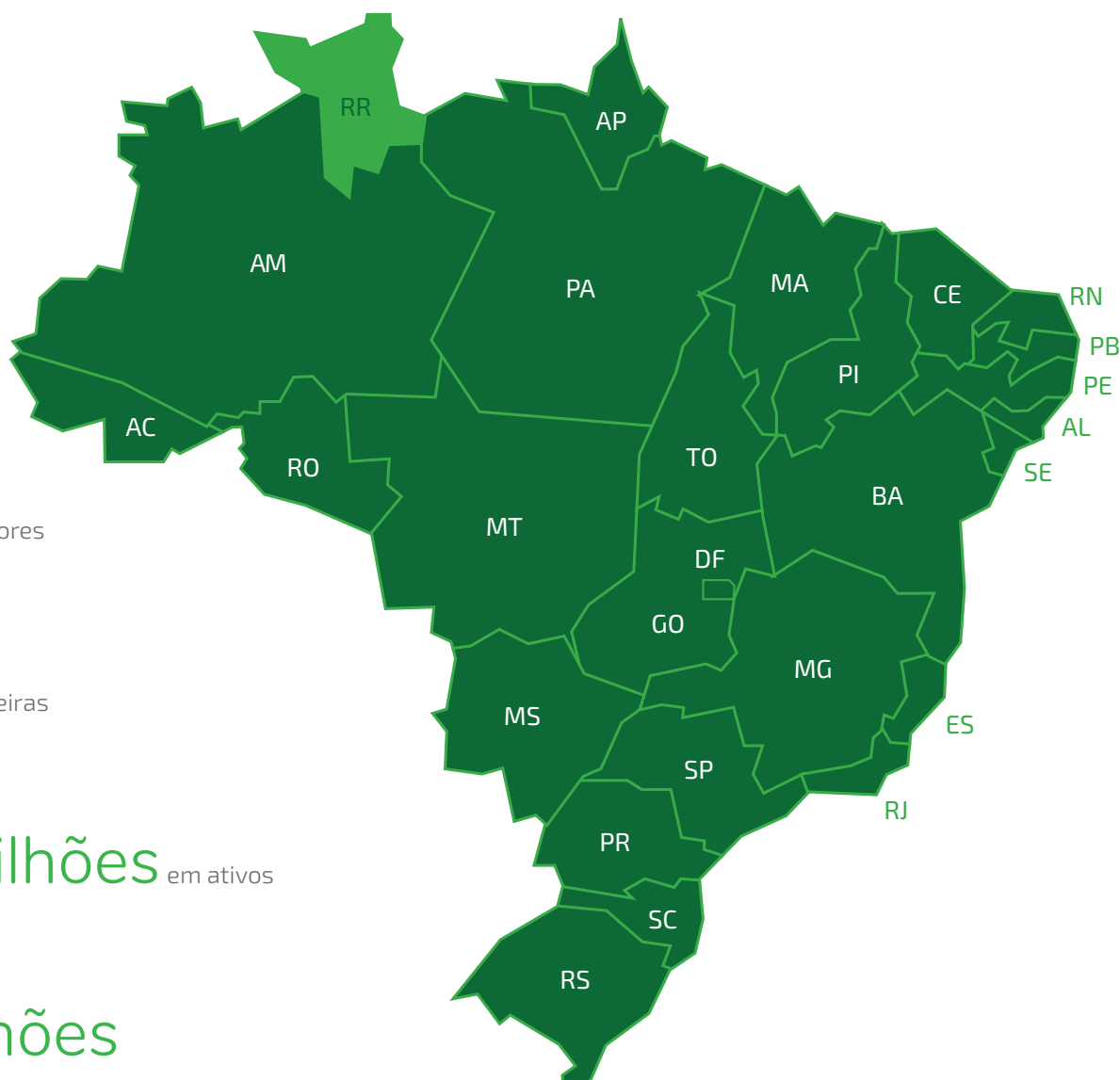
com
R\$ 24,7 bilhões
em patrimônio líquido

O sucesso dos números fortalece o nosso propósito: são mais de **R\$ 1 bilhão** distribuídos como resultado gerado pela participação dos associados

PRESENÇA NACIONAL

Sistema Sicredi

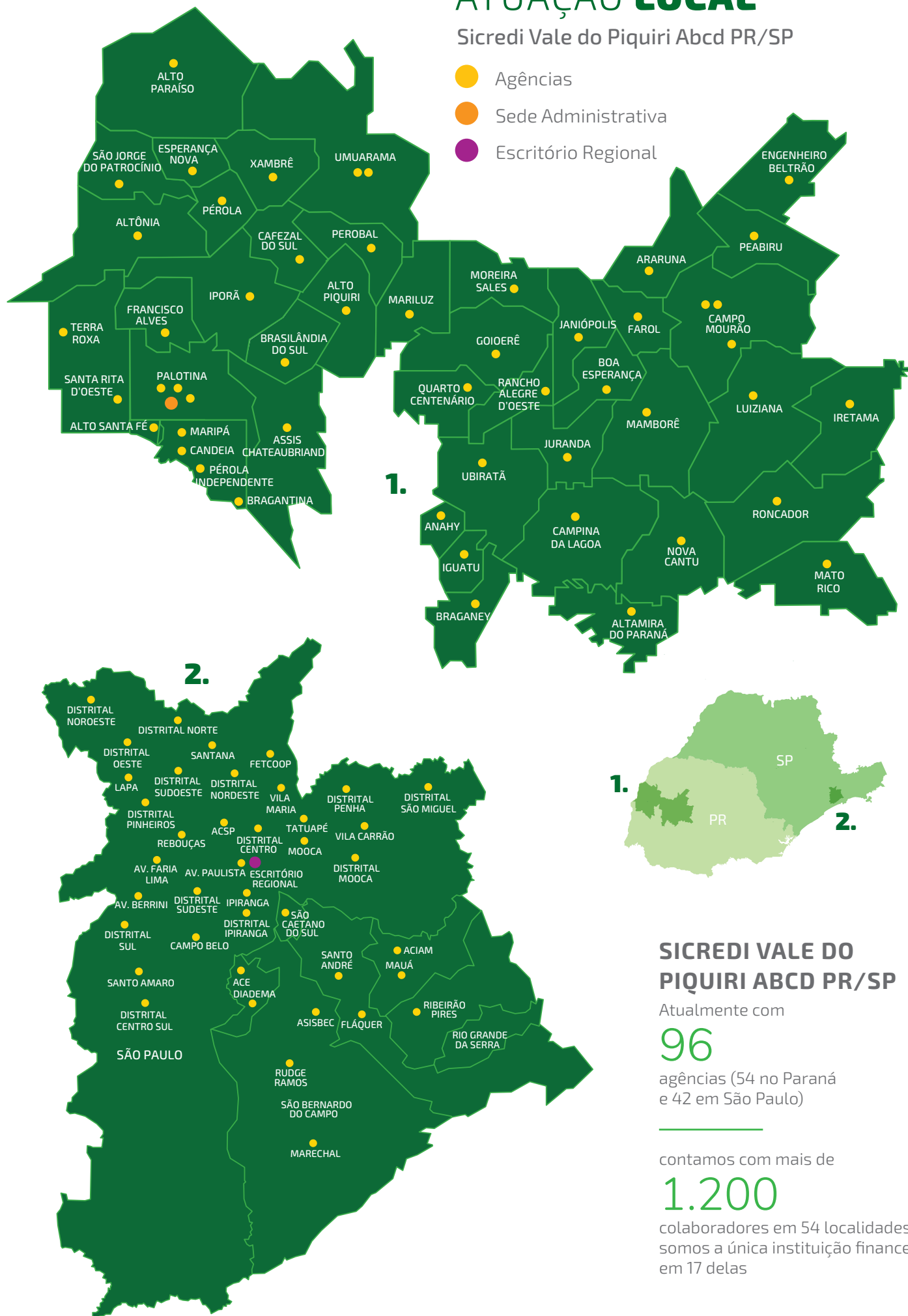
- Estados com agências do Sicredi
- Estado com projeto de expansão em andamento



ATUAÇÃO LOCAL

Sicredi Vale do Piquiri Abcd PR/SP

- Agências
- Sede Administrativa
- Escritório Regional



SICREDI VALE DO PIQUIRI ABCD PR/SP

Atualmente com

96

agências (54 no Paraná e 42 em São Paulo)

contamos com mais de

1.200

colaboradores em 54 localidades e somos a única instituição financeira em 17 delas



Destques do ano

Prêmios e reconhecimentos nacionais e regionais



AgTech Garage Awards

Agtech Garage

O Sicredi foi o vencedor da premiação realizada por um dos maiores hubs de inovação da América Latina para o *agrobusiness*, o AgTech Garage. O *case* premiado envolve o desenvolvimento de uma ferramenta para gestão rural, construída em parcerias com a startup Elysios, na primeira edição do programa de potencialização de startups, o Intensive Connection. A escolha se deu por meio do voto popular durante o AgTech Meeting.



Anuário Valor Grandes Grupos

Jornal Valor Econômico

O Sicredi repetiu o feito dos últimos anos e foi destaque no anuário, que apresenta a análise das 200 principais companhias em atividade no Brasil. A instituição financeira cooperativa subiu uma posição em relação a 2020 e figurou na 68.ª colocação geral, considerando todas as empresas listadas. Entre as 20 maiores companhias da área de finanças, ficou em nono lugar. Outros marcos foram o 9.º lugar entre os 20 maiores em Lucro Líquido e também entre os 20 melhores em Patrimônio Líquido, além da 12.ª posição em Rentabilidade Patrimonial.



Banking Transformation Prêmio Relatório Bancário

A premiação realizada para incentivar e valorizar iniciativas das instituições financeiras teve como *case* vencedor a implantação do Whatsapp Enterprise e do Theo, que envolve o uso de inteligência artificial para dar mais agilidade e eficiência ao atendimento por meio do app de mensagens instantâneas. A iniciativa concorreu com outros 230 *cases*, sendo a mais bem avaliada por um comitê composto por especialistas em inovação e no setor bancário.



Época Negócios 360°

Revista Época Negócios

O Sicredi conquistou o segundo lugar em governança corporativa, o sexto em pessoas, o oitavo no *ranking* setorial de bancos e em inovação, o décimo em sustentabilidade, o 11.º em visão de futuro e o 15.º em desempenho financeiro.



Exame Melhores & Maiores 2021

Revista Exame

O Banco Cooperativo Sicredi, uma das estruturas que compõem a instituição financeira cooperativa, se classificou em 15.º lugar entre os maiores bancos. O anuário traz as maiores empresas do Brasil com base na avaliação de critérios econômico-financeiros, de crescimento e adoção de práticas ESG.



Finanças Mais

Jornal Estadão

O Banco Cooperativo Sicredi foi ranqueado em sexto lugar na categoria Bancos – Financiamento. A pesquisa apresenta uma radiografia das instituições líderes do setor financeiro no Brasil, com base na análise das demonstrações contábeis publicadas em seus respectivos balanços.



Focus – Ranking Anual de Projeções do Banco Central do Brasil

Banco Central do Brasil

O Banco Central divulga um *ranking* anual das instituições financeiras de maior destaque em projeções econômicas ao longo do ano. O Sicredi teve a maior presença nas listas das cinco instituições que mais se aproximaram do acerto dos indicadores, sendo a única a aparecer em cinco categorias do *ranking*. A instituição financeira aparece em

quarto lugar na categoria Curto Prazo Anual para os indicadores Taxa de Câmbio (nota 9,6), IPCA (nota 9,2) e IGP-M (nota 8,9). Na Taxa Selic, o Sicredi ocupa a quinta posição nas categorias Curto Prazo Anual (nota 9,5) e Médio Prazo Anual (nota 8,9).



Guia de Fundos FGV

Fundação Getúlio Vargas

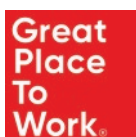
O Sicredi, por meio de sua Asset, ficou em primeiro lugar na categoria Money Market para Assets Especialistas.



Guia Valor de Fundos de Investimento

Jornal Valor Econômico

Com estratégias que valorizam ativos de longo prazo, rentabilidade bem acima de seus *benchmarks* e gestão ativa, fundos de diferentes categorias de risco e volatilidade, o Sicredi tem conseguido se manter entre os 20% melhores desde 2019.



Melhores Empresas para Trabalhar

GPTW

Com uma cultura de trabalho humanizada e orgulho pelo que faz, o Sistema Sicredi foi novamente eleito como uma das melhores empresas para trabalhar, segundo certificação concedida pelo renomado instituto internacional GPTW (Great Place to Work), com um índice de confiança de 88%. Na Sicredi Vale do Piquiri Abcd PR/SP, a nota foi ainda mais expressiva e alcançou a pontuação 94 entre os mais de 1.200 colaboradores da cooperativa.



Prêmio Broadcast Projeções

Agência Estado

O reconhecimento vai para as instituições cujas previsões para os principais indicadores econômicos do Brasil mais se aproximam da realidade. O Sicredi ficou em sexto lugar no Top Geral e em sétimo no Top Básico.



Prisma Fiscal

Ministério da Fazenda

Esse é um sistema de coleta de expectativas de mercado para acompanhar a evolução das principais variáveis fiscais brasileiras sob a óptica de importantes analistas do setor privado. Na edição de 2020, o Sicredi conquistou o primeiro lugar na projeção de Despesa Total do Governo no longo prazo e Resultado Primário do Governo Central no curto prazo, além da segunda colocação em Resultado Nominal do Governo Central (longo prazo) e da terceira em Dívida Bruta do Governo Geral no longo prazo.



Reconhecimento do BNDES

BNDES

O bom desempenho do Sicredi nas linhas de crédito disponibilizadas pelo Banco Nacional de Desenvolvimento Econômico e Social (BNDES) para minimizar impactos da crise provocada pela pandemia do coronavírus foi valorizado pelo projeto "Incentivos aos Agentes Financeiros". O Sicredi foi reconhecido em duas categorias, com o primeiro lugar em ambas: BNDES Pequenas Empresas – Bancos de Desenvolvimento/Cooperativos e Programa Emergencial de Suporte a Empregos (PESE) – Bancos de Desenvolvimento/Cooperativos.



Top 100 Open Corps

Plataforma 100 Open Startups

O Sicredi figurou no *ranking* que faz referência às 100 empresas mais abertas para inovação do Brasil.



Valor 1000

Jornal Valor Econômico

O Sicredi garantiu o quarto lugar entre os 20 bancos mais rentáveis sobre o patrimônio, o sétimo em operações de crédito e depósitos totais e o nono entre os 100 maiores bancos.



World Council Young Credit Union People

Conferência Mundial do Woccu

O Sicredi teve cinco contemplados entre os 12 vencedores da premiação, que contou com um total de 79 projetos inscritos de 13 países diferentes. O programa reconhece jovens lideranças por contribuições significativas às suas comunidades e que têm potencial de causar impacto global.



World's Best Banks 2021

Revista Forbes

O Sicredi conquistou a sétima posição do Brasil no ranking. No total, 500 bancos foram listados globalmente na publicação. A pesquisa, de caráter popular, levou em conta a opinião de 43 mil respondentes, de 28 países diferentes, e avaliou as instituições com base em satisfação geral e recomendação, a partir dos elementos: confiança, termos e condições, atendimento ao cliente, serviços digitais e consultoria financeira. Os participantes indicaram as instituições financeiras onde possuem ou já possuíram uma conta corrente ou poupança e, em seguida, responderam a um questionário detalhado, dando notas com base na sua experiência.

Aqui o dinheiro rende um mundo melhor

A Sicredi Vale do Piquiri Abcd PR/SP é uma das 108 cooperativas integrantes do Sistema Sicredi. São mais de 5,5 milhões de associados, que decidem em conjunto os rumos do negócio. Somos uma rede que apoia a prosperidade por meio de soluções financeiras responsáveis e com interesse verdadeiro pelo ser humano.

Em 2021, comemoramos 33 anos de história. O que começou com a união de 35 produtores rurais que buscavam uma nova alternativa financeira, atualmente conta com quase 200 mil associados, que estão ao nosso lado para construir uma cooperativa cada vez mais sólida e sustentável. Se antes nossas atividades eram realizadas apenas embaixo de uma escada, em um espaço cedido dentro da C. Vale, em Palotina (PR), hoje estamos presentes em grandes endereços financeiros e podemos levar o cooperativismo a cada vez mais pessoas.

Em toda a nossa trajetória, não deixamos de lado a essência humanizada, que nos permite aten-

Diferenciais cooperativistas



Propósito

- ▶ Construir juntos uma sociedade mais próspera.



Causas

- ▶ Como instituição financeira cooperativa, praticamos a máxima de transformar o nosso mundo pela força do coletivo.



Valores

- ▶ Preservação irrestrita da natureza cooperativa do negócio;
- ▶ Respeito à individualidade do associado;
- ▶ Valorização e desenvolvimento das pessoas;
- ▶ Preservação da instituição como sistema;
- ▶ Respeito às normas oficiais e internas;
- ▶ Eficácia e transparência na gestão.



Inspiração

- Sermos uma instituição protagonista no desenvolvimento local e sustentável.



Princípios do cooperativismo

- Adesão livre e voluntária;
- Gestão democrática;
- Participação econômica;
- Autonomia e independência;
- Educação, formação e informação;
- Intercooperação;
- Interesse pela comunidade.



Missões

- Oferecer soluções financeiras para agregar renda, contribuir para a melhoria da qualidade de vida das pessoas e valorizar o relacionamento.



Visão

- Ser reconhecido pela sociedade como instituição financeira cooperativa comprometida com o desenvolvimento econômico e social dos associados e das comunidades, com crescimento sustentável das cooperativas integradas em um sistema sólido e eficaz.

der, compreender e encantar os associados por meio de um atendimento próximo e personalizado. Temos fortes raízes nos princípios e valores do cooperativismo. Ser sustentável é um deles. Seguimos à risca a Política de Sustentabilidade do Sicredi, que estabelece diretrizes para nortear as decisões em todos os âmbitos do negócio, de maneira a ampliar o impacto positivo e reduzir o adverso. Além disso, temos como direcionadores os Objetivos de Desenvolvimento Sustentável (ODS) propostos pelas Organizações das Nações Unidas (ONU), o que reforça a adesão ao Pacto Global.

Nossa estratégia de sustentabilidade é norteadada por três direcionadores: relacionamento e cooperativismo, soluções responsáveis e desenvolvimento local, com os pilares: econômico, social e ambiental. Isso contribui com o desenvolvimento das pessoas e das comunidades onde atuamos, de forma justa e próspera, pois acreditamos que as escolhas conscientes podem fazer do mundo um melhor lugar para se viver. 🌱





Estas ações atendem aos ODS:



Investir em uma sociedade mais próspera

A educação financeira é uma ferramenta essencial para o desenvolvimento sustentável dos associados e das comunidades onde estamos presentes. Por meio dela, estimulamos atitudes conscientes na administração do dinheiro e incentivamos o empreendedorismo. Quando as pessoas tomam decisões planejadas, elas prosperam financeiramente. Esse é um dos motivos que comprovam que investir em uma cooperativa é diferente.

Ao investirem na cooperativa, os associados ajudam no desenvolvimento econômico e social das comunidades, pois os recursos captados ficam nas áreas de atuação das cooperativas e incrementam a contratação de crédito rural e comercial. Isso gera um impacto positivo local e fomenta o ciclo virtuoso, uma vez que as cooperativas ganham maior capacidade de apoiar o desenvolvimento das regiões onde atuam, beneficiando os associados e a economia local de maneira sustentável.

Tudo isso com a tradição de uma instituição que conta com 119 anos de atuação e solidez comprovada pelos *ratings*: três agências internacionais de classificação de risco de crédito atribuíram notas de acordo com a nossa capacidade de pagamento. As avaliações são: **Brasil AA pela Fitch Ratings, Brasil Aa1 e Global Ba2 pela Moody's, Brasil AAA e Global BB- pela Standard & Poor's.**

Capital social é um dos propulsores do ciclo virtuoso

Se capital significa dinheiro ou bens investidos e social se refere a sociedade, o capital social constitui o que é investido em uma sociedade. Assim, quando uma pessoa se associa à cooperativa, ela deposita um valor em dinheiro que chamamos de cota-parte, que é a parte de cada sócio. Portanto, todos são donos da instituição. Nos bancos, os donos são apenas os acionistas e são eles que recebem os dividendos. Já na cooperativa, como todos são associados que participam e decidem juntos, nada mais justo do que o resultado também ser distribuído de acordo com as operações e movimentações de cada um ao longo de cada ano.

Incentivo à educação financeira

A saúde financeira é importante para termos, também, qualidade de vida. Com os associados conscientes, suas decisões financeiras são planejadas, o que leva desenvolvimento sustentável para seus negócios e para as comunidades. Por isso, estimulamos atitudes prósperas na administração do dinheiro e no empreendedorismo local.

Especialmente neste período de adversidades e incertezas que o mundo está vivendo, incenti-



vamos a necessidade de uma reserva financeira, o que foi um dos grandes diferenciais para pequenos investidores. Não importa o valor aportado: investir com segurança é sinônimo de mais tranquilidade no futuro.

Para os investidores mais tradicionais, uma alternativa de investimento foi a participação na campanha Poupança Premiada, promovida pela Central PR/SP/RJ em parceria com as cooperativas desses estados, que contemplou 15 associados da Sicredi Vale do Piquiri Abcd PR/SP com prêmios de R\$ 5 mil.

Já a Razões para Investir e Ganhar, promoção exclusiva da Sicredi Vale do Piquiri Abcd PR/SP, premiou associados que aportaram em capital social e em produtos da família Sicredinvest, os investimentos com remuneração pós-fixada e liquidez diária a partir do cumprimento do prazo de carência. Nos sorteios mensais de R\$ 50 mil, foram dez associados contemplados: dois

de Campina da Lagoa (PR), Ubatã (PR) e São Paulo (SP), assim como um de Campo Mourão (PR), Mamborê (PR), Nova Cantu (PR) e Palotina (PR). O grande prêmio final de R\$ 500 mil foi para o agricultor Alcides Beltramim, de Francisco Alves (PR). No total, foram distribuídos R\$ 1 milhão em prêmios.



Aponte a câmera do celular e conheça os ganhadores da promoção Razões para Investir e Ganhar

Ações de investimento com associados

Ao longo do ano, desenvolvemos uma série de iniciativas voltadas à educação financeira para diferentes públicos, com temas variados de acordo com o perfil, como planejamento financeiro, consumo consciente e hábito de poupar. Entre as ►



Promoção Razões para Investir e Ganhar distribuiu R\$ 1 milhão em prêmios



Poupança Premiada contemplou 15 associados da cooperativa

ações, podemos destacar aquelas voltadas para os associados investidores, com informações sobre perspectivas econômicas, produtos de investimentos e alocação de portfólio, de forma presencial – com público reduzido – e via internet.

Os resultados podem ser vistos pelo crescimento da carteira de depósitos, que chegou a R\$ 4,18 bilhões em 2021, e também pela distribuição mais equilibrada da carteira de investimentos – homens (54%), mulheres (40%) e jovens (6%). Além de contribuir para a saúde financeira dos associados, os recursos permanecem na cooperativa, o que ajuda a financiar as inúmeras linhas de crédito sustentáveis que disponibilizamos.

Fundo de investimento em ações ESG

No fim de 2021, o Sicredi anunciou uma nova opção para investidores interessados em aplicações alinhadas às práticas de sustentabilidade.

O fundo de investimentos em ESG – sigla em inglês para *environmental, social and governance*; ou ambiental, social e governança, em português – é composto por ações de empresas listadas na B3, a Bolsa de Valores do Brasil, reconhecidas em boas práticas sociais, ambientais e de governança, e está disponível pelo aplicativo ou diretamente nas agências.

Com aplicação inicial a partir de R\$ 500,00, o investimento incentiva o alinhamento entre rentabilidade e sustentabilidade. As empresas elegíveis para o fundo devem ter iniciativas e ações direcionadas para a preservação e revitalização do meio ambiente, com projetos voltados à transição para uma economia de baixo carbono e energia renovável, além de contemplarem relações comerciais e de trabalho justas, com impacto social e com rigorosos controles de governança corporativa.

A procura por investimentos alinhados com às

boas práticas em ESG são uma tendência e têm muita sintonia com o nosso propósito de construir uma sociedade mais próspera. Com o lançamento do fundo, seguimos na direção de oferecer uma maior possibilidade de diversificação em investimentos para os associados, assim como trazer alternativas que geram maior impacto positivo. No Sicredi, acreditamos que investimento deve render mais do que dinheiro. 🌱

Na cooperativa, entre os investidores, temos:

5.069 crianças de até 12 anos;

5.123 jovens de 12 a 18 anos;

37.067 mulheres;

6.799 associados de pequenas e médias empresas;

11.811 produtores rurais.

Nossas soluções de investimento

- ▶ Poupança
- ▶ Renda Fixa
- ▶ Depósito a Prazo
- ▶ Fundos de Investimentos (atrelados à inflação, cambial, de crédito privado, de ações ou multimercados)
- ▶ Previdência Privada
- ▶ Previdência Empresarial
- ▶ Letra de Crédito do Agronegócio (LCA)



“A emoção é grande. Só tenho a agradecer ao Sicredi e aos colaboradores da agência, pois foram eles que me ofertaram o investimento que resultou nesse prêmio. Nunca recebi uma premiação de grande valor como essa, a não ser a saúde, os filhos e a minha família. Sempre falo para os outros que, como fazemos parte de uma cooperativa, juntos temos mais força e investimos com segurança.”

Alcides Beltramim, associado de Francisco Alves (PR), foi o contemplado no sorteio final de R\$ 500 mil da promoção Razões para Investir e Ganhar



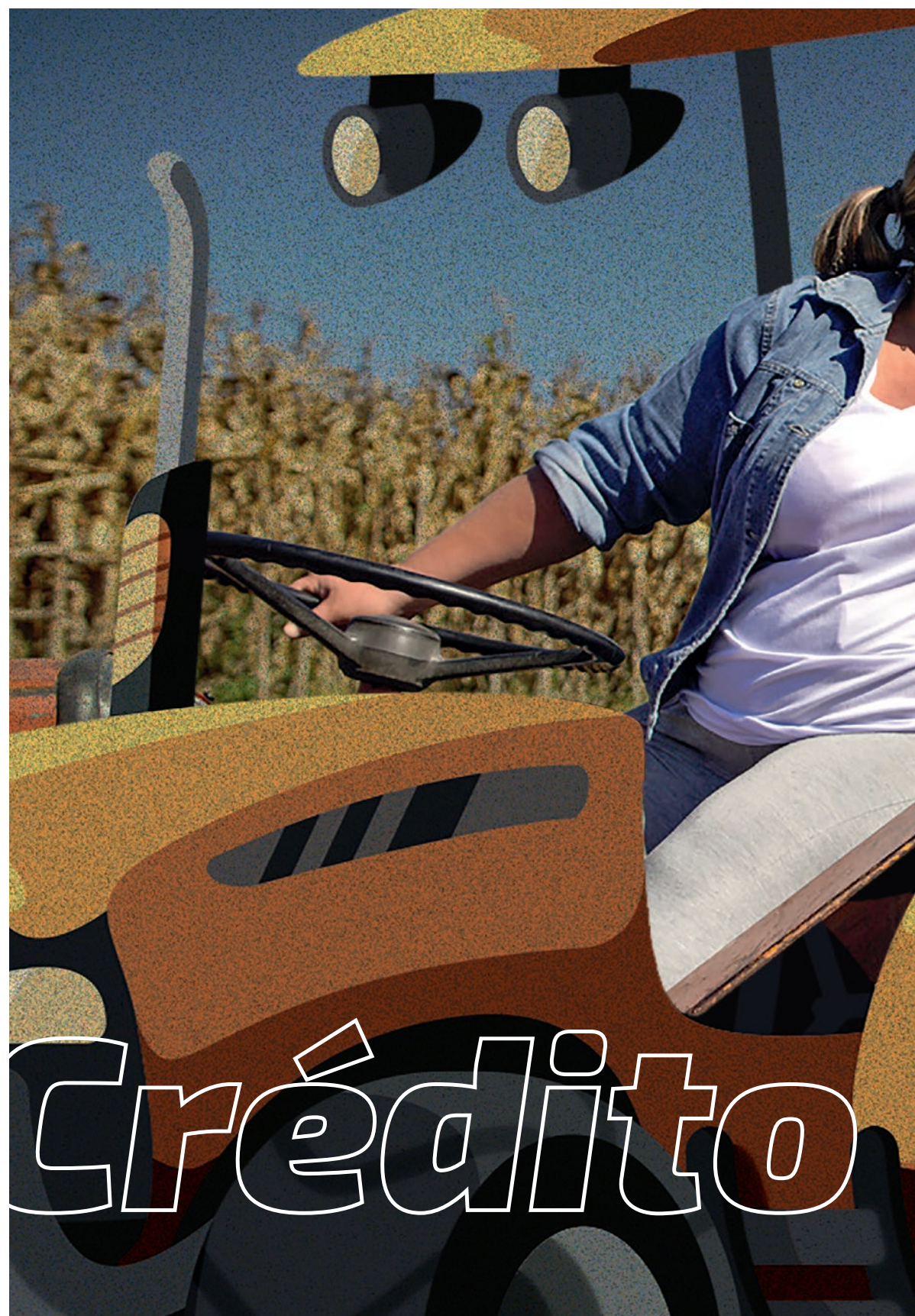
“O Sicredi veio para nos ajudar. O atendimento é 100%, os colaboradores são sempre prestativos, nos ligam e realmente se preocupam. Eu acho que é muito importante o que a cooperativa faz por nós. A minha razão de investir é por pensar no futuro. Tenho duas filhas e quero que elas possam cursar uma faculdade. Então, com uma economia financeira posso olhar para frente.”

Evandro de Grandis, associado de Campina da Lagoa (PR), foi um dos premiados nos sorteios da promoção Razões para Investir e Ganhar



“A equipe do Sicredi me indica boas oportunidades de investimento e me orienta sobre a melhor forma de preservar o capital. É importante termos essa assessoria financeira, pois ela abre os nossos horizontes. Para quem ainda não é investidor na cooperativa, eu indico.”

Antônio Passos, associado da agência Mooca, em São Paulo (SP), foi um dos premiados nos sorteios da promoção Razões para Investir e Ganhar





Estas ações atendem aos ODS:



Crédito consciente e humanizado

No Sicredi, crédito é sinônimo de ajudar as pessoas a realizarem os seus sonhos. Por isso, nosso jeito de conceder crédito prioriza a proximidade com o associado para entendermos as suas reais necessidades e oferecermos as melhores soluções para cada um, expandindo o acesso à linhas de crédito com taxas justas. Para aumentar ainda mais o nosso impacto positivo, por meio da oferta de produtos e serviços, apoiamos a prosperidade dos associados, além de colaborar com o desenvolvimento sustentável das comunidades e da sociedade como um todo.

Oferecemos uma ampla carteira de soluções que melhoram a vida e o negócio dos associados. Nascemos no campo e somos apoiadores do agronegócio em todas as etapas de sua cadeia produtiva, fornecendo produtos e serviços com atributos socioambientais para os produtores rurais. O nosso bom desempenho nas linhas de crédito disponibilizadas pelo Banco Nacional de Desenvolvimento Econômico e Social (BNDES) para minimizar impactos da crise provocada pela pandemia do coronavírus foi valorizado pelo projeto "Incentivos aos Agentes Financeiros". Fomos reconhecidos em duas categorias, com o primeiro lugar em ambas: BNDES Pequenas Empresas – Bancos de Desenvolvimento/Cooperativos e Programa Emergencial de Suporte a Empregos (PESE) – Bancos de Desenvolvimento/Cooperativos.

Acreditamos que, para o crescimento econômico, o crédito é fundamental para gerar emprego e

renda. Como temos interesse genuíno pelos locais onde estamos inseridos, nosso papel no desenvolvimento sustentável passa a ser extremamente relevante.

Economia verde

A Sicredi Vale do Piquiri Abcd PR/SP apoia o desenvolvimento sustentável por meio da oferta de soluções financeiras. Por isso, buscamos identificar oportunidades para a criação e aprimoramento de produtos com um olhar para a sustentabilidade. Contamos com diversas linhas de crédito alinhadas à economia verde, que reduzem significativamente os riscos ambientais e a escassez ecológica. O financiamento para energia solar é um desses exemplos. Para facilitar o acesso e incentivar os associados a adotarem esse sistema, a cooperativa disponibilizou R\$ 118,8 milhões em recursos para financiamento, fechando o ano com uma carteira de R\$ 178,4 milhões.

Cooperativismo de crédito gera inclusão financeira

O cooperativismo de crédito desenvolve papel relevante ao proporcionar acesso a serviços financeiros completos para municípios considerados menos atrativos à manutenção de agências bancárias. É o que mostrou o terceiro estudo da série "Benefícios do Cooperativismo de Crédito", organizado pelo Sicredi. O trabalho avaliou a atuação dos bancos privados, públicos federais e regionais, e instituições financeiras cooperativas



entre 2010 e 2018, gerando índices que mostram o nível de dificuldade para a atuação física das instituições em cada município e como elas se comportam nesse cenário.

Partindo da constatação de que os municípios brasileiros possuem características sociais, econômicas e territoriais diferentes, e, portanto, tendo vários níveis de atratividade para a inserção física de uma instituição financeira com portfólio completo de soluções, o estudo buscou quantificar e tornar comparável o esforço necessário para a atuação nas localidades. Para isso, a equipe de economistas do Sicredi desenvolveu o Índice de Presença Bancária (IPB), que reflete a probabilidade de não se ter uma agência em determinada cidade, e os Índices Municipais de Bancarização (IMB), relativos e absolutos, que conseguem, a partir do IPB, demonstrar o nível de participação das instituições em municípios de difícil atuação, assim como mostrar a contribuição agregada da presença.



+ de R\$ **178 milhões**
em crédito para energia solar

3.944 operações, o que representa
0,32%
da potência nominal da Usina Hidrelétrica de Itaipu

US\$ **120 milhões**
captados com a International Finance Corporation (IFC)
para estimular projetos de energia solar

junto à IFC estão sendo atendidos os objetivos



Os resultados trouxeram evidências de que, comparada às demais, a rede de atendimento cooperativo está em locais de mais difícil bancarização, ou seja, em regiões que são mais complexas para a rede bancária conseguir operar. Assim, foi reafirmada a capacidade do cooperativismo de crédito como um meio diferenciado para levar serviços financeiros completos para a população, tendo em vista a necessidade ainda grande de

bancarização dos brasileiros, mesmo com todos os avanços proporcionados pela tecnologia.

As cooperativas, ao atuarem em locais de difícil acesso para a rede bancária, oferecem soluções para atender as necessidades de pequenos e micros empresários nessas regiões, contribuindo com o desenvolvimento local. A proximidade com os associados proporciona um atendimento completo, com ampla gama de produtos e serviços fi-



nanceiros, além de contar com um papel consultivo junto a cada um deles. O atendimento está disponível por meio dos canais móveis e os associados têm ainda a alternativa de utilizar a agência para solicitações específicas e conforme a necessidade. ►



Aponte a câmera do celular e acesse a pesquisa sobre inclusão financeira



Crédito para o desenvolvimento regional

Devido ao nosso modelo de negócio e proximidade com os associados, os pequenos empresários e agricultores têm acesso ao crédito, que, muitas vezes, pode ser inacessível em outras instituições financeiras. Um exemplo prático dessa importância acontece no Paraná. Soja e milho são culturas fortes na região, e os produtos são comumente vendidos para outros locais, até para o exterior. Usando o exemplo da cooperativa, no financiamento de mil aviários e sendo que os frangos comem milho e soja, concluímos que, se essas commodities fossem vendidas *in natura*, elas movimentariam R\$ 1,2 bilhão. Já a comercialização da carne dos frangos corresponde à movimentação de R\$ 3,2 bilhões, que ficam na região. Além do ganho de valor agregado, a cadeia gera quase 14 mil empregos. São pessoas que vão ao mercado e às lojas da região, fazendo o dinheiro circular localmente.



“Sou proprietária de uma concessionária de veículos e optamos pelo financiamento de energia fotovoltaica no Sicredi pela facilidade na contratação da linha de crédito e pelo relacionamento com os gestores da agência. A energia solar fotovoltaica tem baixo impacto ambiental, instalação simples e é uma das mais sustentáveis do mundo, sendo renovável e limpa, uma vez que não emite poluentes, contribui para a diminuição sonora por ter seu funcionamento silencioso e discreto, e ainda gera economia financeira.

O Sicredi é uma instituição financeira comprometida com o desenvolvimento e a vida financeira dos seus associados e das regiões em que atua. Uma das características mais importantes que difere a cooperativa dos bancos é a estreita relação existente entre a agência e os associados. A grande vantagem de sermos associados é que toda a riqueza gerada dentro do Sicredi, seja na concessão de crédito ou em investimentos, permanece dentro da nossa comunidade.”

Ivone Capristo Malho, associada da agência
Rua São José, em Campo Mourão (PR)



“No Sicredi, conseguimos enorme apoio para ampliar a nossa estrutura de criação de rãs e alavancar a produção anual em mais de oito vezes. Foram muitos os fatores que fizeram com que escolhêssemos o Sicredi, entre eles, o ótimo atendimento e a dedicação para conseguir linhas de crédito para a criação, que ainda é pouco comum nacionalmente.

Esse é um dos grandes diferenciais da cooperativa, onde todos se ajudam para fazer a região crescer.”

Eduardo Polvani, agricultor e produtor de rã em Bragantina (PR)



Feirão de Veículos em Assis Chateaubriand (PR): fomento da economia local e desenvolvimento das regiões

Parceria internacional para financiar empreendimentos femininos

O Sicredi buscou recursos fora do país para micro, pequenas e médias empresas brasileiras lideradas por mulheres. O financiamento foi destinado para empresas com faturamento anual de até R\$ 6 milhões e que tenham mulheres como donas ou sócias detendo mais de 50% do capital social.

Com linha de crédito de US\$ 80 milhões (cerca de R\$ 438 milhões), a iniciativa inclui o gênero como critério para o uso dos recursos, assim como outros fatores socioambientais. A Sicredi Vale do Piquiri Abcd PR/SP dispõe de R\$ 50 milhões de fomento ao empreendedorismo feminino às associadas da cooperativa.

A partir disso, o Sicredi aumenta a capacidade de apoiar os pequenos e médios empreendimentos liderados por mulheres, com o compromisso

de reduzir a desigualdade de gênero, fomentar a economia inclusiva com a criação de mais e melhores empregos, e contribuir com os ODS. Na operação está sendo atendido o objetivo número 5, que trata sobre igualdade de gênero.

O acordo de parceria foi firmado junto à DEG, instituição de desenvolvimento financeiro alemã, subsidiária do Banco de Desenvolvimento Alemão (KfW), e à agência de fomento francesa PROPARCO, subsidiária do Banco de Desenvolvimento Francês (AFD), instituições financeiras que possuem o objetivo de prover financiamento e capital de longo prazo a empresas privadas em países emergentes e em desenvolvimento.

Por meio da parceria, o Sicredi também passou a contribuir com o 2X Challenge – Finance for Women, desafio global lançado pelas instituições financeiras de desenvolvimento do G7 (Grupo dos Sete) que tem como objetivo destinar recursos à geração de oportunidades de empreendedorismo

e liderança a mulheres em países emergentes. A linha de crédito da instituição financeira cooperativa foi aprovada como elegível ao desafio.

Feirões de Veículos

Em 2021, realizamos sete Feirões de Veículos em parceria com empresas locais. Os associados tiveram a chance de conhecer as novidades do mercado, fazer *test-drive* e contar com condições especiais para a contratação de produtos e serviços, como financiamento, seguro e consórcio. Alguns desses eventos incluíram exposições de placas solares e bicicletas elétricas, soluções sustentáveis e que proporcionam economia.

As ações foram realizadas no segundo semestre do ano nas cidades de Maripá, Umuarama, Assis Chateaubriand, Campina da Lagoa, Palotina, Ubitatã e Campo Mourão, todas no Paraná. Além de contribuírem para o fomento da economia local e para o desenvolvimento das regiões, os Feirões apresentaram números expressivos e resultaram em mais de R\$ 5,3 milhões em financiamentos.

Vale destacar que, como instituição financeira cooperativa, sempre sugerimos aos associados que utilizem o crédito com responsabilidade. Antes de comprar, é importante verificar se as parcelas se encaixam no orçamento, sem prejudicar a saúde financeira. 🌱

Nossas soluções de crédito

- ▶ Crédito pessoal e empresarial
- ▶ Crédito rural
- ▶ Crédito para investimentos via BNDES
- ▶ Financiamento para energia solar
- ▶ Financiamento de veículos, máquinas, equipamentos, imóveis, entre outros

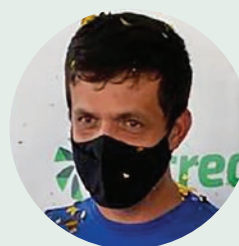


Feirão de Veículos em Umuarama (PR)



“Sou proprietária de uma empresa que fabrica capas e colchões hospitalares. Nosso grande desafio na pandemia foi conseguir crédito junto aos bancos para seguirmos com nossa produção e pagamentos em dia. O Sicredi foi o único que nos apoiou e abriu as portas, nos concedendo crédito e nos incentivando durante todo esse período. A agência tem um atendimento maravilhoso e nos acolhe como se fôssemos da família.”

Cristiane Cavallini Arruda, associada da agência Rudge Ramos, em São Bernardo do Campo (SP)



“Eu comprei meu veículo no Feirão e fui muito bem atendido. Estou feliz e satisfeito pelo bem adquirido, pela forma que isso aconteceu e quero agradecer ao Sicredi por ter me ajudado a realizar esse sonho.”

Marciano Oliveira Moura financiou um veículo no Feirão de Umuarama (PR)





Estas ações atendem aos ODS:





Inclusão financeira

O Sicredi é responsável socialmente em tudo o que faz. Como uma cooperativa de crédito, disponibilizamos produtos e serviços de um jeito diferente, mais humano, que visa a prosperidade dos associados e das comunidades. Entendemos que cada pessoa é única, por isso priorizamos o atendimento personalizado. O que não muda é que, não importa o perfil individual, todos têm acesso às soluções com igualdade de condições.

Quando o associado utiliza as soluções financeiras adequadas ao seu momento de vida, ele prospera. Por isso, recomendamos aquilo que gere valor. Operamos de forma responsá-

vel, seguindo as boas práticas de gestão corporativa sustentável.

A nossa missão é atuar em prol do crescimento das pessoas. Por isso, sustentabilidade para nós é a gestão do negócio com foco na ampliação do impacto positivo econômico, social e ambiental, o que gera valor coletivamente. Sustentabilidade é manter o equilíbrio entre todos e tudo o que fazemos juntos, todos os dias.

Digital como é preciso ser e humano como só a gente é

A nossa transformação digital continua forte, sempre alinhada aos princípios do cooperativis-

mo. O objetivo é potencializar o protagonismo dos associados, ao garantir um relacionamento ainda mais simples e próximo.

O aplicativo é um ótimo exemplo. Fácil, prático e superseguro, com ele é possível realizar diversas operações, como consultar saldo e extrato, visualizar a fatura do cartão de crédito, fazer transferências e pagamentos, gerenciar investimentos, consultar limite de crédito pré-aprovado e até simular um financiamento para comprar um veículo. A avaliação dos usuários nas lojas de aplicativos de celulares comprova o compromisso do Sicredi em levar o que há de mais moderno aos associados. Na Apple Store, para iPhones, a média de avaliação é de 4,9, sendo 5,0 a máxima permitida. A classificação também é excelente na Play Store, para sistemas Android: 4,8.

Em maio de 2021, o aplicativo foi destaque também na pesquisa que avaliou os melhores aplicativos de instituições financeiras no país. A Buzzmonitor realizou uma análise de *performance* e atendimento de 15 marcas com atuação no Brasil na Apple Store e no Google Play, e o Sicredi conquistou a primeira colocação com pontuação 94 de 100 no Google Play. Além disso, ficou entre as três instituições com a maior satisfação dos usuários, conforme o volume de avaliações.

Experiência personalizada nas agências

O associado está no centro de tudo o que realizamos. Um dos diferenciais da cooperativa sempre foi o atendimento humanizado, que está ainda mais ágil e fluido com a implantação do Próspera Atendimento para atender às demandas de produtos e serviços. Ao chegar às agências, o associado é recebido por um colaborador,

que faz um breve diagnóstico das necessidades e realiza o direcionamento necessário, seja para o caixa eletrônico ou físico, recepção ou atendimento do gerente da conta. Essa nova cultura de atendimento entrega ainda mais qualidade e fortalece a proximidade com os associados, tudo para encantá-los e para oferecer a melhor experiência, bem do jeito Sicredi de ser.

Prêmios de seguro de vida

Os seguros de vida disponibilizados pelo Sicredi são totalmente voltados às necessidades



Tânia Machado Campos, associada de Iguatu (PR), foi uma das premiadas nos sorteios mensais do seguro de vida



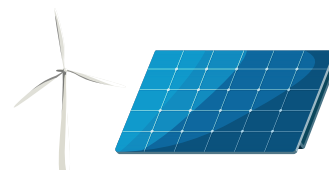
dos associados para, assim, proteger o que eles conquistaram e o que mais amam. Esses produtos contam com uma série de coberturas, em diferentes opções, com assistências específicas que garantem mais conforto e comodidade ao segurado e sua família. Um investimento de baixo custo que oferece tranquilidade em momentos inesperados, seja para o associado e sua família, para o automóvel, para o futuro da empresa ou para cuidar do agronegócio.

Um desses seguros é o de vida, oferecidos em parceria com a Icatu. Com ele, os associados podem ganhar o equivalente ao capital segurado em vida nos sorteios mensais realizados pela Loteria Federal em todo o Brasil. Em 2021, entregamos dois prêmios de R\$ 50 mil na cooperativa, para associados de Campina da Lagoa e Iguatu, ambas no Paraná. Para o Sicredi, muito além de oportunizar ao associado a contratação do produto, é essencial cooperar com a proteção e tranquilidade que todos merecem. 🌱

Como os produtos e serviços oferecidos pela cooperativa podem render um mundo melhor?



Segurança, proteção e longevidade para os associados e seu patrimônio por meio dos seguros
28 mil associados segurados na cooperativa; Somente em 2021, foram **12,3 milhões** de indenizações de sinistros pagos, atendendo cerca de **1.600** associados.



Geração de energia sustentável adquirida com os consórcios sustentáveis
850 cotas comercializadas, com um volume de **R\$ 52 milhões** em crédito para aquisição de sistemas de geração de energia sustentável.

Nossos produtos e serviços

- ▶ Câmbio
- ▶ Cartões de Crédito e Débito
- ▶ Cartão Virtual
- ▶ Cartões Empresariais
- ▶ Certificado Digital
- ▶ Cobrança
- ▶ Conta Digital (Woop)
- ▶ Consórcios
- ▶ Conta Corrente
- ▶ Custódia de Cheques
- ▶ Débito Automático
- ▶ Débito Direto Autorizado
- ▶ Domicílio Bancário
- ▶ Folha de Pagamento

- ▶ Máquina de Cartões
- ▶ Pagamentos e Recebimentos
- ▶ Pix
- ▶ Seguros
- ▶ Soluções de Pagamentos e Recebimentos

Nossos canais

- ▶ Agências
- ▶ Agente Credenciado
- ▶ Aplicativo
- ▶ Caixas Eletrônicos (rede própria, Banco 24 Horas e Saque e Pague)
- ▶ Internet Banking
- ▶ Serviços por Telefone
- ▶ WhatsApp Enterprise



Atendimento consultivo e humanizado pela central de relacionamento

+ de **4 mil** associados atendidos pelo WhatsApp Enterprise por mês;

+ de **R\$ 5 milhões** em crédito liberados por mês pela central;

Cerca de **1.500** apólices de seguros renovadas mensalmente.

Praticidade e economia nas transações eletrônicas com os cartões de crédito e de débito, Pix, aplicativo e internet banking



+ de **1,1 milhão** de transações realizadas nos canais digitais, com cerca de **R\$ 3,5 bilhões** transacionados mensalmente;

+ de **205 mil** pagamentos efetuados mensalmente com os cartões de crédito e de débito, totalizando **R\$ 153 milhões**;

+ de **9,2 milhões** de transações pelo Pix, totalizando **R\$ 8,1 bilhões**.



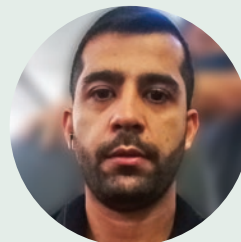
Inclusão financeira com o incentivo à abertura de contas para jovens, universitários, mulheres e microempreendedores

49% das contas abertas são para **mulheres**;

+ de **25 mil jovens** e **universitários** associados;

+ de **11 mil** contas digitais **Woop**;

+ de **7.500** associados **microempreendedores individuais**.



“O atendimento ficou mais prático e fácil. Eu tenho conta pessoal e jurídica e sempre resolvo minhas questões bem rapidamente. Quando precisamos conversar com o gerente ou ir ao caixa, também conseguimos. Todos estão sempre dispostos a atender. Essa mudança no atendimento ajuda bastante.”

Abner Oliveira Alves, associado da agência Avenida Brasil, em Umuarama (PR), aprovou o Próspera Atendimento



“Contratei o seguro pensando no bem-estar da família, pois os benefícios são muitos, especialmente por ser um seguro que pode ser usufruído em vida. Quando soube que fui contemplada fiquei sem reação. Esse dinheiro veio em boa hora, pois, com ele, posso assegurar o futuro da minha filha e dar melhores condições à minha família.”

Tânia Machado Campos, associada de Iguatu (PR), contemplada em um dos sorteios mensais do seguro de vida



“Sou empresário do setor de transportes e fui contemplado com um consórcio do Sicredi para a compra de um carro. O sistema de consórcio é ótimo, a taxa é maravilhosa, e pretendo comprar mais uma cota. A parceria com o Sicredi foi muito importante e benéfica para nós.”

Marcelo Nunes, associado da agência Fetcoop, em São Paulo (SP)





Estas ações atendem aos ODS:



Relacionamento próximo com a comunidade

O cooperativismo é uma filosofia de vida e um modelo de organização socioeconômica em que as pessoas unem esforços em torno de objetivos em comum. Juntos, podemos crescer e transformar o mundo em um lugar mais justo, de modo sustentável. Esse compromisso com o bem-estar das pessoas engloba também a conservação dos recursos naturais.

No Sicredi, nossas ações estão pautadas nesses princípios e valores. Para desenvolver estratégias cada vez mais alinhadas ao que acreditamos, o Comitê de Sustentabilidade reforça o compromisso com a atuação sustentável, que

gera impacto positivo nas comunidades onde atuamos. Formado pelo presidente da cooperativa, pelos diretores e por lideranças das áreas, o comitê estimula a avaliação, o debate e a recomendação de ações locais que ajudem a propagar a Política de Sustentabilidade e Responsabilidade Socioambiental do Sicredi.

Totalmente conectado aos ODS, essa iniciativa está dividida em três bases: relacionamento e cooperativismo, que busca valorizar ainda mais a relação próxima com os associados, a fim de que eles possam criar uma rede de apoio e continuar gerando bons negócios; soluções responsáveis,



Sicredi e Smurfs se unem para promoção dos Objetivos de Desenvolvimento Sustentável (ODS)

que consiste em sempre recomendar as melhores soluções financeiras, de forma responsável e adequada ao momento de cada um; e desenvolvimento local, transformando a cooperativa em um agente propulsor do desenvolvimento.

Para reforçar ainda mais os ODS, ganhamos novos parceiros. Em setembro de 2021, durante a Semana dos Objetivos Globais (Global Goals Week), foi anunciada a parceria entre Sicredi e Smurfs, com um site desenvolvido especialmente para o projeto, que conta com vídeos protagonizados pelos Smurfs e imagens reais de iniciativas do Sicredi que estão contribuindo com os ODS. Em menos de um mês após o lançamento, os vídeos já haviam alcançado 2 milhões de visualizações.

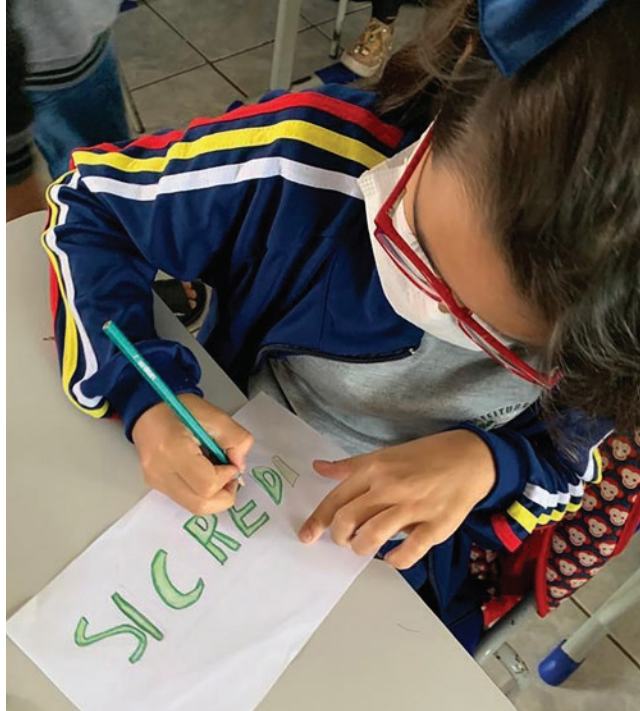


Aponte a câmera do celular e acesse o site Sicredi e Smurfs

EDUCAÇÃO FINANCEIRA

Semana ENEF

Como estamos conectados com as comunidades para a geração de desenvolvimento e renda, é importante transmitir conhecimento com ações de educação financeira. Ao longo do ano, essas iniciativas contaram com a colaboração fundamental dos voluntários. Na Semana Nacional de Educação Financeira (Semana ENEF), organizada pelo Fórum Brasileiro de Educação Financeira (FBEF), por exemplo, essa parceria teve a participação ativa de 270 colaboradores da Sicredi Vale do Piquiri Abcd PR/SP, em mais de 400 eventos. Ao longo de sete dias, foram eles que levaram conteúdos sobre o tema nas cidades de atuação



Cooperativas têm a missão de levar a educação financeira para uma vida mais próspera



Projeto Cooperação na Ponta do Lápis tem parceria com a Maurício de Sousa Produções

da cooperativa, e impactaram, juntos, mais de 10 mil pessoas.

Nas iniciativas gratuitas sobre educação financeira, os voluntários trataram sobre planejamento do orçamento, controle de gastos e crédito consciente, com linguagem adaptada para cada perfil. Para isso, contaram com treinamento especializado oferecido pelo Sicredi, com base no Programa Cooperação na Ponta do Lápis. Essas ações de educação financeira integram o ciclo virtuoso do cooperativismo de crédito, com benefícios diretos aos associados e para o fomento ao desenvolvimento local.

Cooperação na Ponta do Lápis

O projeto ensina sobre finanças e conta com parceria com a Maurício de Sousa Produções. As crianças e jovens participantes recebem revistas ►►

em quadrinhos da Turma da Mônica, com conceitos sobre educação financeira de forma descontraída e conectada com o dia a dia.



Aponte a câmera do celular e confira o conteúdo exclusivo da Turma da Mônica

DESENVOLVIMENTO DO COOPERATIVISMO

Dia de Cooperar

O interesse genuíno pelas pessoas é um dos princípios cooperativistas, com empenho em melhorar não somente a vida dos associados, mas de toda a comunidade. O Dia de Cooperar é um exemplo disso. Esse movimento de responsabilidade social, que conta com iniciativas voluntárias contínuas e transformadoras, envolve as cooperativas participantes. Em 2021, o foco foi minimizar o impacto causado pela pandemia do coronavírus e, mais uma vez, nossos colaboradores seguiram como protagonistas do bem.



Dia de Cooperar mostra que atitudes simples podem mudar o mundo

Na cooperativa, as ações foram realizadas em todas as agências.

O Dia C é uma iniciativa nacional organizada pelo Sistema OCB (Organização das Cooperativas Brasileiras), sempre celebrado no primeiro sábado de julho. São pessoas ajudando pessoas por meio da colaboração.



Aponte a câmera do celular e assista ao vídeo da ação realizada em Palotina (PR)

No total, foram coletados:

+ de 34 toneladas de alimentos

+ de R\$ 114 mil em recursos para reforma e aquisição de equipamentos hospitalares

8.367 itens para higiene pessoal

7.091 peças de roupas, calçados e cobertores

6.611 materiais hospitalares

250 kits de materiais escolares

250 itens para ONGs que cuidam de animais, como remédios, rações e materiais

87 bolsas de sangue

98 ações relacionadas ao meio ambiente

Comitês Jovem e Mulher

Com os comitês, queremos envolver cada vez mais jovens e mulheres nas ações desenvolvidas, por meio do estímulo ao cooperativismo, do empoderamento e da liderança. Em 2021, os integrantes dos dois comitês participaram de diversas ações *on-line*. No caso do Comitê Mulher, as integrantes se envolveram nos eventos organizados pela cooperativa e também no projeto Mulherar, iniciativa promovida pela Central PR/SP/RJ voltada para a promoção da equidade de gênero e para o desenvolvimento de competências. Atualmente, estão formados oito Comitês Mulher, com mais 25 em processo de implantação.

A inclusão dos jovens nas instituições financeiras é um desafio global conduzido pelo WOCU – World Council of Credit Unions (Conselho Mundial das Cooperativas de Crédito, na tradução da sigla em inglês). Cientes disso, trabalhamos para aproximar do cooperativismo as novas gerações. No World Council's Young Credit Union People (Wycup), contamos com 30 inscritos. Na edição de 2021, fomos representados por oito projetos de colaboradores e associados.

O Crescer, voltado a esse público, conta um

comitê já oficializado, além de cinco em processo de implantação. Ao longo do ano, eles participaram ativamente de iniciativas como o Summit Jovem e o Coopera X, ambos da Central PR/SP/RJ, e também do programa Somos Líderes da OCB (Organização das Cooperativas Brasileiras).



Aponte a câmera do celular e conheça os projetos dos participantes do Wycup

DESENVOLVIMENTO DO CAPITAL HUMANO, INTELECTUAL E SOCIAL

A União Faz a Vida

Transformar crianças e jovens em protagonistas de seu processo de aprendizagem e de sua atuação cidadã, para que promovam impactos positivos nas comunidades. Esse é o resultado alcançado pelo Programa A União Faz a Vida. Ao incentivar valores, o PUFV contribui para uma educação de mais qualidade a partir de base sólida e orientada aos princípios de cooperação e de cidadania. ►



PUFV completou dez anos de atuação na cooperativa: programa segue diretrizes do ODS 4

A primeira cidade da área de atuação da Sicredi Vale do Piquiri Abcd PR/SP a receber a iniciativa foi Rancho Alegre D'Oeste (PR). Em 2021, chegamos a dez anos de histórias e de vidas transformadas por meio da educação inclusiva e de qualidade, como preconiza o ODS 4.

Na cooperativa, em 2021 foram 163 projetos cadastrados, em 66 escolas, que envolveram 497 professores e mais de 3.700 estudantes.

Empreenda Sicredi

Para estimular o desenvolvimento econômico por meio do apoio aos microempreendedores locais, temos o programa Empreenda Sicredi – Conta com a Gente, realizado pela Central PR/SP/RJ em parceria com a Aliança Empreendedora.

A formação é uma fonte de informações aos empresários, que dispõem de ferramentas de apoio aos seus negócios. Dividido em dez módulos, os participantes têm na programação aulas sobre investimento, crédito, organização do fluxo de caixa, precificação, noções de marketing, inovação, planejamento do tempo, entre outras. Na edição de 2021, contamos com 660 associados.

Conversa Franca

Ideias compactadas em frases esclarecedoras que se fixam facilmente na mente. Ou, melhor dizendo, os aforismos. Compostos justamente com o propósito de educar a população, os aforismos do cientista Benjamin Franklin foram utilizados como base para o Conversa Franca, programa para os colaboradores e lançado em 2021.

Com o objetivo de agir sobre o comportamento, ensinando valores como produtividade, gerenciamento do tempo e dinheiro, autodisciplina e outras qualidades indispensáveis a quem quer ter maior controle não apenas sobre suas finanças, como sobre sua vida em geral, a formação contou com a participação de 100% da base de colaboradores da cooperativa.

Crescer

Nós marcamos presença nas comunidades onde atuamos de diversas formas, como pelas iniciativas sociais que promovem a educação e o desenvolvimento das pessoas. O programa Crescer, de educação cooperativa, é uma grande oportunidade dos associados conhecerem melhor o cooperativismo, de compreenderem o seu papel de dono do negócio e de qualificar a sua participa-



Programa Empreenda Sicredi – Conta com a Gente, em parceria com a Aliança Empreendedora, estimula a economia local



ção na cooperativa. O programa também se destaca na formação de coordenadores de núcleo e de conselheiros. É a força de fazer juntos para o desenvolvimento econômico de comunidades por meio de um modelo de negócios cooperativo.

Em 2021, reunimos 138 turmas do Crescer, totalizando 2.871 associados. Deste total, 29 turmas foram com associadas (625 mulheres) e 10 com jovens (171 pessoas).

GOVERNANÇA COOPERATIVA

Pertencer

Com foco em garantir a transparência na gestão e a participação dos associados nas decisões, o programa Pertencer contribui com o fortalecimento e a sustentabilidade do nosso empreendimento. Por meio das Assembleias de Núcleo e das reuniões de Prestação de Contas, os associados exercem o papel de donos do negócio, aprovam relatórios e contas do ano anterior e ficam informados sobre o desempenho da cooperativa. Tudo com diálogo aberto e voto igualitário das propostas apresentadas.



“Desde 2016 faço parte do Comitê Jovem e, de lá para cá, tive a oportunidade de participar de uma série de formações e de atuar em ações voluntárias em prol da comunidade. Foi nessa sequência de aprendizado e protagonismo que eu, motivado pela cooperativa, desenvolvi um projeto que tinha o objetivo de promover os agricultores familiares do município por meio de alimentos saudáveis para as crianças nas escolas. Essa iniciativa foi reconhecida como uma das ganhadoras do Wycup 2020. Por conta disso, atualmente me conecto com jovens líderes do mundo todo para contar a minha história, representar o Sicredi e influenciar outros jovens a integrarem esse movimento. Pretendo continuar por muitos anos crescendo e contribuindo para que a cooperativa ajude cada vez mais pessoas a prosperarem. Sou muito grato ao que o Sicredi me proporcionou, e tenho certeza de que esse movimento pode contribuir com muitos outros jovens no Brasil e no mundo.”

Vinícius Mattia, integrante do Comitê Jovem de Palotina (PR)



“O Sicredi não é um banco, e sim um parceiro. Na hora que precisamos de alguém para ajudar, para ensinar, para estar ao nosso lado, vemos que ele é realmente cooperativo. O Empreenda nos mostrou que precisamos estar juntos para crescer e está fazendo a diferença na minha vida como empresária. Só tenho a agradecer a oportunidade.”

Márcia Garcia, associada da agência Santo Amaro, em São Paulo (SP)

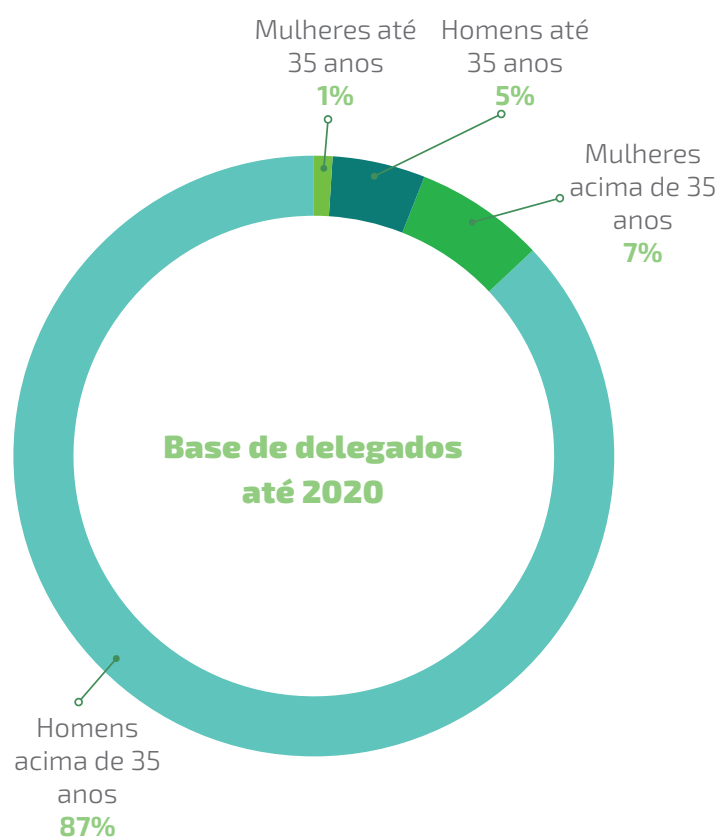


Assembleias de Núcleo e reuniões de Prestação de Contas: total transparência na gestão da cooperativa

Em 2021, devido ao cenário imposto pelo coronavírus, optamos por eventos em dois formatos. Em 63 núcleos, todos no estado do Paraná, as reuniões contaram com menor número de pessoas e seguiram as orientações sanitárias dos municípios para manter a saúde dos envolvidos, com uso obrigatório de máscara, álcool em gel e respeito ao distanciamento mínimo entre as pessoas. Já para associados de 42 núcleos, nas cidades de São Paulo (SP), ABCD Paulista, Campo Mourão (PR), Maripá (PR) e Umuarama (PR), realizamos a assembleia digital. Neste modelo, os associados acessaram uma plataforma criada especialmente para as assembleias, com todas as pautas disponíveis e possibilidade de votação *on-line*. No total, contamos com a participação de 3.430 associados. Para encerrar o ciclo assemblear do ano, a Assembleia Geral teve presença de 188 delegados, que representaram 105 núcleos.

Em agosto, a reunião de Avaliação Semestral apresentou os números do primeiro semestre do ano e as ações desenvolvidas no período. O evento foi realizado por meio de transmissão ao vivo para a comunidade, conselheiros, delegados de núcleo, colaboradores e integrantes dos Comitês Jovem e Mulher, com 3.859 participantes. 🌱

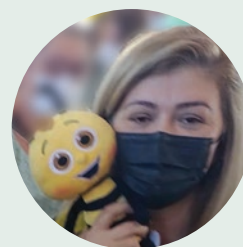
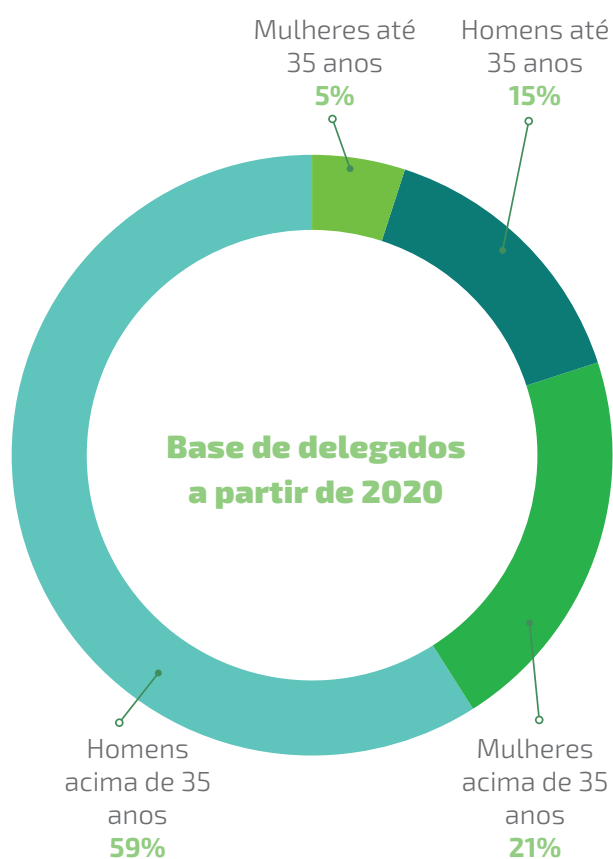
Uma cooperativa mais diversa e inclusiva





“Participar do Comitê Mulher é uma honra e um orgulho muito grande por contribuir com a minha cidade, pois mostramos que com a união de todos conquistamos um bem maior. Hoje, com o comitê, tenho mais coragem e força para encarar os desafios que a vida nos coloca. Por meio da partilha de experiências, me sinto mais empoderada. Aprendi que tudo o que conquistei e ainda vou conquistar, não é sorte, mas sim trabalho, perseverança, luta e fé.”

Jucimara Silvestrini Daleffe, integrante do Comitê Mulher de Assis Chateaubriand (PR)



“O mais importante do PUFV é o trabalho em equipe. Antes do programa, ensinávamos de uma maneira diferente, então ele veio para incrementar o nosso planejamento e a nossa rotina de trabalho. Depois que começamos com a expedição investigativa, as crianças passaram a andar pela cidade. Elas se divertem e aprendem, não somente dentro da sala de aula, mas também fora da escola, em nossa comunidade. O projeto faz com que possamos ajudar melhor as crianças e isso é magnífico.”

Jucileide Alves de Santana foi professora do PUFV no início do programa em Rancho Alegre D'Oeste (PR)





Estas ações atendem aos ODS:



Colaboradores que fazem a diferença

Cuidar. Se pudéssemos resumir em uma palavra a nossa missão, seria esse verbo o escolhido. Queremos cuidar das pessoas e de seus bens para que elas possam prosperar. O ser humano está no centro de tudo o que fazemos e, se quisermos proporcionar a melhor experiência aos associados, esse olhar tem que partir, antes de mais nada, de dentro da cooperativa e do quadro de colaboradores.

Em 2021, ainda tomados por um ano pandêmico, reforçamos ainda mais o nosso processo de escuta para entender as necessidades de cada um e assegurar uma experiência de trabalho positiva para todos. Internamente, oferecemos o canal Sempre Bem, voltado para atendimento psicológico dos colaboradores, de forma anônima. Ao longo do ano, organizamos uma série de *lives*, que falaram sobre temas como saúde mental, saúde do homem e da mulher, além de reuniões em datas comemora-

tivas, como dia dos pais e das mães, para nos aproximarmos ainda mais.

A Convenção de Verão foi uma delas. Realizada em fevereiro com o tema: "O cooperativismo nos move. A diferenciação nos define", a *live* reuniu os colaboradores para momentos de troca de conhecimento e descontração, e mostrou como cada um pode fazer a diferença na vida das pessoas e das comunidades. Já na Convenção de Inverno, em agosto, o mote foi: "Gente que coopera, cuida". O evento teve como objetivo auxiliar na redescoberta da alegria que habita dentro de cada ser. Cooperação, felicidade, inspiração e prosperidade foram as palavras-chave.

Como acreditamos que os profissionais são protagonistas do processo de desenvolvimento, oferecemos um ecossistema de aprendizagem por meio do Sicredi Aprende. Nossa plataforma *on-line* coloca à disposição dos



Convenções buscam traduzir os valores cooperativistas entre os colaboradores



Colaboradores realizaram uma série de treinamentos presenciais e on-line

colaboradores cursos com temas de interesses diversos, que vão desde habilidades técnicas a competências como autoconhecimento e prática de meditação. Isso resultou em 41.023 cursos realizados, totalizando 2.572 horas de estudo ao longo do ano.

Entre os treinamentos realizados pela base de colaboradores está o Prospera. Desenvolvido pela Sicredi Vale do Piquiri Abcd PR/SP, o programa tem como objetivo fortalecer internamente o propósito e a base cultural da cooperativa. O primeiro passo foi desenvolver as lideranças em um programa de formação prática. Na sequência, todos os colaboradores participaram de *workshops* sobre o nosso jeito de cooperar, colaboração e protagonismo, atendimento consultivo, inovação e prosperidade. As atividades seguem em 2022.

Para atuarmos de maneira complementar e coordenada, exercitarmos o nosso processo de escuta ativa e procuramos entender as necessidades dos colaboradores. Na plataforma +evolução, todos são estimulados ao autodesenvolvimento por meio de avaliação de desempenho. Depois, a partir de um diagnóstico

que combina fortalezas e pontos de crescimento, os colaboradores criam o seu plano de desenvolvimento individual. Tudo isso de maneira próxima e que contribua para o alcance dos objetivos estratégicos atuais e futuros de forma sustentável.

Ao longo dos anos, ampliamos também a nossa base cultural, que aprecia cada colaborador como um ser único, pois entendemos e reforçamos que as diferenças devem ser valorizadas e respeitadas. Em 2021, chegamos a mais de 1.200 colaboradores, com crescimento de 6,23% em relação ao ano anterior.



Aponte a câmera do celular e assista a live sobre saúde mental



Aponte a câmera do celular e assista a live sobre saúde do homem e da mulher

Gente que coopera, cuida

Com essa frase em mente, continuamos redobrando o nosso cuidado com a saúde dos colaboradores durante a pandemia provocada pelo coronavírus. Em todos os postos de trabalho, disponibilizamos máscaras de proteção, álcool em gel 70% e os equipamentos de proteção individuais (EPI's). Essa preocupação estende-se também ao acompanhamento e incentivo à vacinação.

Diariamente, reforçamos as medidas necessárias para que possamos, enquanto uma cooperativa formada por pessoas e feita para pessoas, vencer essa época de incertezas e sair dela mais fortes.



Melhores Empresas para Trabalhar

Colocamos em prática o direcionador estratégico de contar com colaboradores engajados, com vontade de ir além e de fazer a diferença na vida dos associados e da sociedade. Prova disso é que, mais uma vez, a cooperativa foi eleita como uma das melhores empresas para trabalhar, segundo certificação concedida pelo renomado instituto internacional GPTW (Great Place to Work), com um índice de confiança de 94%, pontuação essa que vem crescendo ao longo dos anos.

Ainda de acordo com a pesquisa, o orgulho em pertencer foi o nosso índice de maior pontuação, com 96, seguido por colaboração, credibilidade



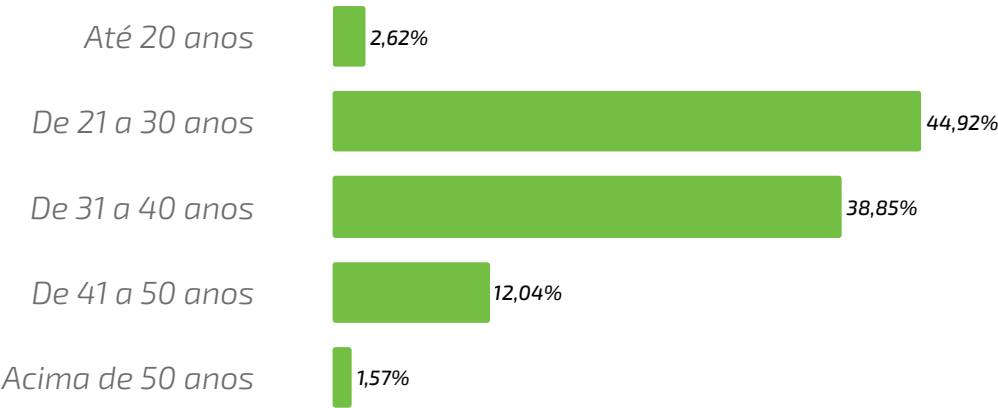
GPTW: somos feitos de pessoas e para pessoas

e respeito, com 94, e imparcialidade, com 91. Em todas as dimensões citadas, ficamos acima da média nacional das empresas do setor com as melhores práticas.

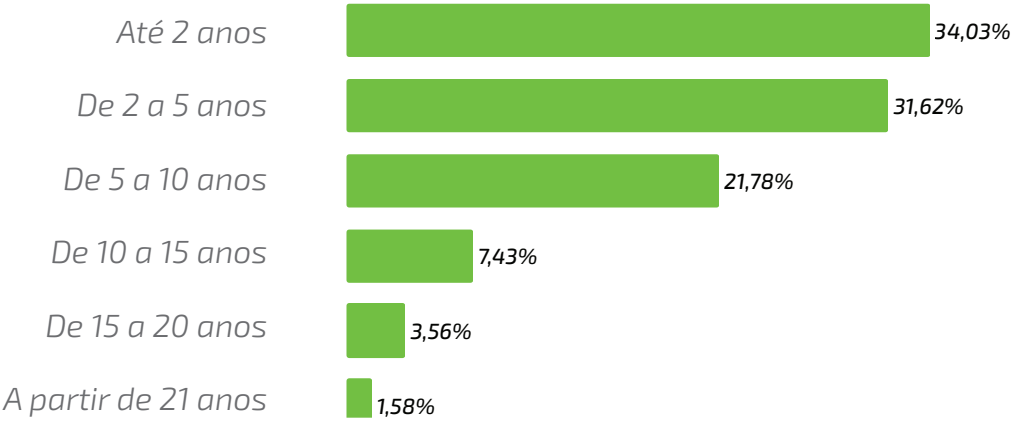
No que diz respeito às práticas culturais, o

Uma cooperativa mais diversa e inclusiva

Faixa etária



Tempo de Sicredi

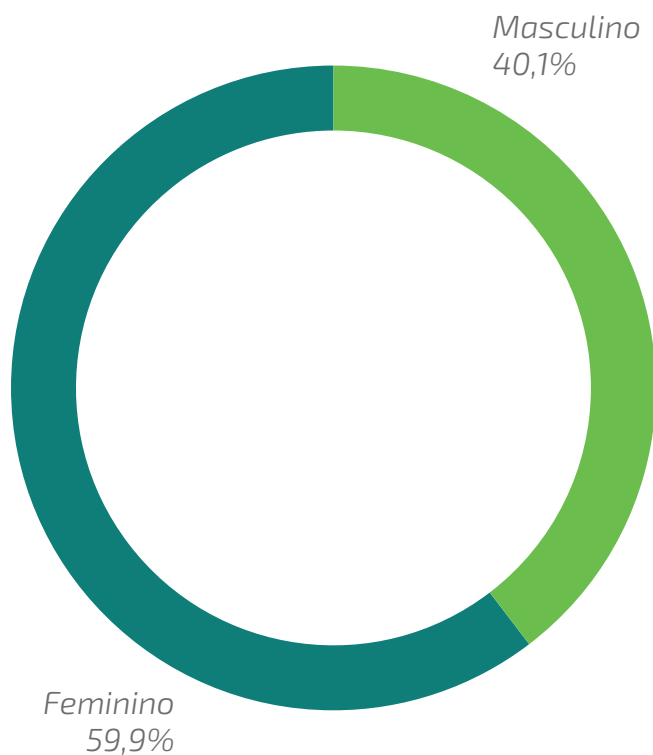


maior índice de confiança dos colaboradores foi no cuidar, com 97. Celebrar e inspirar vêm logo depois, com 96. Contratar e receber, com 94; falar, com 92; agradecer, desenvolver e escutar, com 91; e compartilhar, com 89, completam a lista, todos favoráveis e maiores do que a média do setor.

Os colaboradores, quando perguntados sobre o quanto eles indicariam a cooperativa para trabalhar, em uma escala de 0 a 10, deram a nota de 8,8, em média, o que nos coloca na considerada zona de excelência, segundo o método de pesquisa.

Esse reconhecimento demonstra o engajamento das pessoas, a força da essência cooperativista e o quanto estamos cumprindo com o propósito de construir uma sociedade mais próspera. 🌱

Gênero



“O Sicredi é uma extensão da minha casa. Além do senso de pertencimento, tenho a certeza de ser parte fundamental do processo. A cooperativa acredita em seus colaboradores e faz uma série de movimentos de promoções, não apenas pelo reconhecimento ao trabalho prestado, mas com confiança na capacidade de cada um em assumir responsabilidades com muita dedicação.”

Michael Oliveira, gerente da agência
Vila Maria, em São Paulo (SP)



“O Sicredi sempre exerceu a sua missão de zelar pelos outros. Durante a pandemia, esse olhar foi ainda mais cuidadoso, especialmente do time de gestão de pessoas, que ofereceu total suporte para os colaboradores e, conseqüentemente, para seus familiares. Por meio de ações que contribuíram para reduzir danos à saúde física e emocional, a cooperativa se encarregou diariamente em saber mais sobre o bem-estar de cada um, de forma carinhosa e que nos transmitiu uma sensação de segurança.”

Edirlene Duarte Rodrigues, gerente
de negócios de Ubatã (PR)



Digital



Estas ações atendem aos ODS:



Um olhar para o futuro

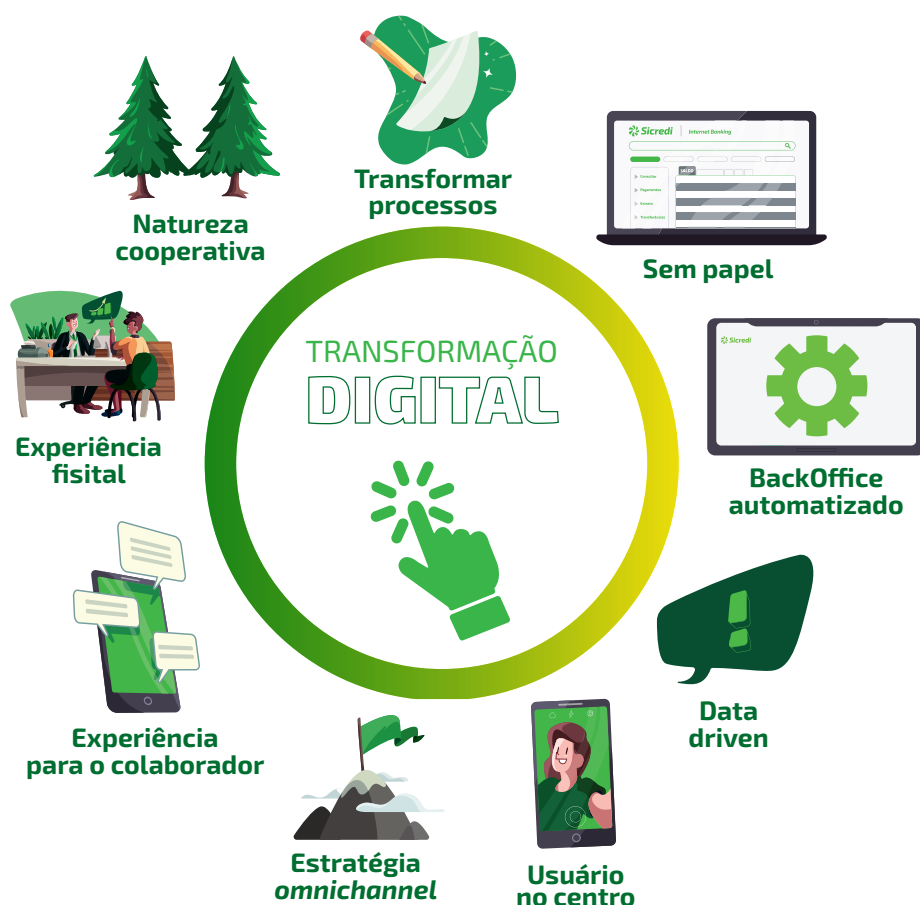
Nós inovamos com coragem para gerar impacto positivo. Um dos eixos do Sicredi diz respeito à transformação, que trata de potencializar as mudanças digitais e culturais dentro da instituição. Isso oferece aos colaboradores a oportunidade de aprender rápido para se auto-desenvolverem.

Sempre procuramos ter um olhar diferente para o mercado financeiro. Com a transformação digital, isso ocorre de forma mais ampla e simples, sem perder a nossa essência e o jeito Sicredi de ser.

O processo de transformação digital pelo qual estamos passando tem o intuito de melhorar ainda mais os procedimentos, de forma que eles se tornem mais ágeis e menos burocráti-

cos, o que diminui possíveis retrabalhos e repetições. A cada dia, evoluímos na melhora da experiência dos colaboradores e, principalmente, dos associados. A transformação proporciona o que chamamos de experiência fisital, que nada mais é do que a união do físico com o digital, revolução essa que oferece aos associados mais autonomia no autoatendimento, seja nas agências ou *on-line*.

Fortalecer a vida financeira dos associados, com uma experiência digital inteligente, simples e segura, e proporcionar uma evolução econômica colaborativa são elementos que fazem parte da essência do cooperativismo. Para o futuro, estão por vir ainda mais novidades.



Woop: conta digital grátis e descomplicada

Junção de wow (uau) e coop, o Woop é a conta digital do Sicredi e promove o desenvolvimento das regiões, pois cada Wooper faz parte de uma cooperativa. A participação promove o desenvolvimento das comunidades e permite que, no fim do ano, os resultados sejam divididos entre todos. Além disso, eles também podem votar nas decisões da cooperativa.

Os Woopers têm à disposição conta corrente, poupança, gerenciador financeiro, transferência entre contas, envio e recebimento de TED, pagamentos de boletos e contas de consumo, saques, cartão de débito e de crédito (internacional e sem anuidade), tudo isso com atendimento por meio de *chat* no aplicativo, *e-mail*, telefone ou com a Eliza, a inteligência artificial do Woop.

Atualmente, contamos com mais de 11 mil contas abertas na cooperativa, números esses que não param de crescer. Os bancos digitais têm conta grátis, mas nenhum deles oferece o que fazemos de melhor: ser cooperativistas.



Aponte a câmera do celular e faça o download do Woop no Google Play



Aponte a câmera do celular e faça o download do Woop na App Store

WhatsApp Enterprise

Como aposta na transformação digital para levar o cooperativismo a cada vez mais pessoas, entregamos uma série de novas tecnologias e soluções para que os associados tenham ainda mais autonomia e agilidade no dia a dia, sem, é claro, deixar de lado o atendimento humano que já é a

nossa marca registrada. Uma dessas ferramentas é o WhatsApp Enterprise.

Para acessá-lo, basta o associado enviar uma mensagem para o número (51) 3358-4770, o mesmo para o Sicredi em todo o Brasil. O sistema identifica os dados e o direciona para uma equipe especializada na cooperativa, que faz todo o atendimento de maneira individual, não mecânica. Essa solução agrega – e muito – a rotina dos associados, com uma *interface* simples e com diversos recursos.

Na cooperativa, chegamos a mais de 18 mil atendimentos por meio da solução.

Theo: o superconectado

Ele já chegou com um nome de peso. Theo, o assistente virtual no WhatsApp Enterprise, ganhou esse nome em homenagem ao padre Theodor Amstad, fundador do Sicredi e ícone do cooperativismo de crédito no Brasil.

O *chatbot* foi criado com o objetivo de otimizar o atendimento aos associados, uma vez que ele consegue sanar dúvidas e efetuar serviços por meio do uso de inteligência artificial, como: serviços relacionados ao cartão de crédito (emissão de fatura, consulta de rastreio, limite, data de vencimento, melhor dia para compras e até bloqueio por perda ou roubo), contratação de seguro, localização das agências, entre outros. Assim, muitas das necessidades são resolvidas apenas com o atendimento virtual, sem que o associado precise ir até a agência, com comodidade e total segurança em relação aos dados. O Theo está disponível 24 horas por dia para atender no WhatsApp Enterprise.

O Theo mostra que é possível, sim, aliar a facilidade do digital com a proximidade que existe no contato físico, pois com ele a comunicação segue próxima, ainda que no mundo virtual.



Migração de poupadores

Em 2021, migramos as nossas contas poupanças para a nova Plataforma PF, onde os associados têm mais autonomia e domínio, e encerramos o ano com 15.431 contas migradas. Como são digitais, esse número significa uma redução de, aproximadamente, 16 folhas de sulfite por conta aberta.

Plataforma PF

A Plataforma PF veio para simplificar os processos de aberturas de contas e contratação de produtos. Todas as agências da cooperativa já estão utilizando a plataforma e ultrapassamos a marca de 9,5 mil contas abertas, com tempo médio de 12 minutos para abertura da conta e contratação de produtos e serviços. Isso resulta em economia de impressão de mais de 57 mil folhas sulfites.

Novo Caixa

Uma nova forma de fazer movimentações e transações. Essa solução foi construída de forma mais intuitiva, segura e tecnológica, o que facilitou o trabalho nas agências, já que, em ape-

nas alguns cliques, é possível realizar tarefas que antes eram consideradas mais demoradas. Assim, o colaborador trabalha de forma mais objetiva e simples.

Assinatura digital

A assinatura digital veio para substituir a assinatura física em documentos, o que proporciona ganho de tempo, sem uso de papel. Na cooperativa, esse processo teve início em julho de 2021 e, atualmente, todas as agências estão aptas para utilizar o portal de assinaturas.

Contamos com mais de 32 mil documentos enviados para assinatura digital, o que representa mais de 192 mil folhas que deixaram de ser utilizadas na impressão.

Vale da Inovação

Nós acreditamos que potencializar o ecossistema de maneira colaborativa e inovadora é o que faz a diferença na vida das pessoas. Seja por meio de soluções atreladas ao processo de transformação digital, seja em melhorar processos, apostamos que isso só é possível quando as

Benefícios da assinatura digital

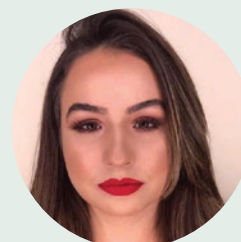
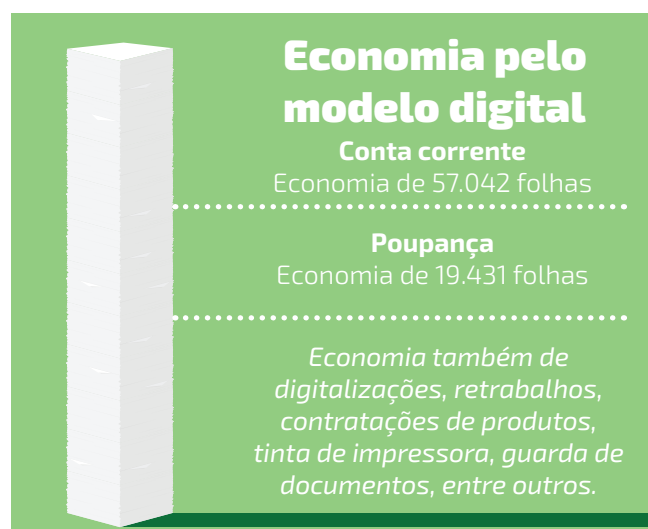


peçoas estão no centro de tudo o que é feito. A cultura de inovação deve incentivar o protagonismo de todos, o que é essencial para que o projeto seja sustentável a longo prazo.

Para fortalecer ainda mais essa experiência, a cooperativa lançou um programa de inovação com o objetivo de trabalhar e desenvolver ainda mais o potencial criativo dos seus colaboradores. As primeiras ações de engajamento já foram colocadas em prática: um grande movimento envolveu os colaboradores para sugerirem e escolherem um nome para o programa que, então, passou a ser chamado Vale da Inovação. Depois, todos se envolveram na criação do logotipo. Para 2022, as atividades continuam.

Índice de inovação

Acreditamos que transformar não é apenas melhorar o que existe. Transformar é reconstruir e ressignificar, sem perder a nossa essência. Esse propósito foi sentido na pesquisa aplicada pelo instituto internacional GPTW (Great Place to Work), que mediu o IVR (Innovation Velocity Ratio, a Taxa de Velocidade de Inovação). A nota 7,15 representa que, cada vez mais, os colaboradores veem oportunidades de inovação na cooperativa. 🌱



“Gostaria de relatar a ajuda e a facilidade que tive com o atendimento do Theo, assistente virtual do Sicredi. O serviço foi realizado com muita agilidade, supriu toda a minha necessidade e esclareceu as minhas dúvidas. Adorei conhecer essa assistência que temos disponível na cooperativa.”

Tainara Medeiros, associada de Iporã (PR)



“É mais fácil assinar contratos com a assinatura digital. Assim não preciso ir até a agência para resolver essas coisas mais burocráticas e aproveito melhor o tempo no meu dia a dia.”

André Luiz Biessek, associado da agência Santana, em São Paulo (SP)

Expansão em números

Como instituição financeira cooperativa, faz parte da nossa missão promover um futuro melhor e sustentável para os associados e nas localidades em que atuamos. Para nós, a sustentabilidade é a gestão do negócio com foco na ampliação do nosso efeito positivo econômico, social e ambiental, reduzindo os impactos adversos e gerando valor para todos. Nosso modelo de atuar, com excelência na gestão, pautado na honestidade e na transparência, reflete diretamente em nossos resultados financeiros. Essa essência nos faz mais prósperos e sólidos a cada ano.

Em 2021, chegamos a

96 agências

(54 no Paraná e 42 em São Paulo)

Expandimos a nossa base de associados correntistas em

11%

comparado a 2020

A captação totalizou

24%

de crescimento em relação a 2020

O crédito superou a marca de

R\$ 4,6 bi

e indicou um crescimento de 40% em relação ao ano anterior

Os ativos totalizaram mais de

R\$ 5,6 bi,

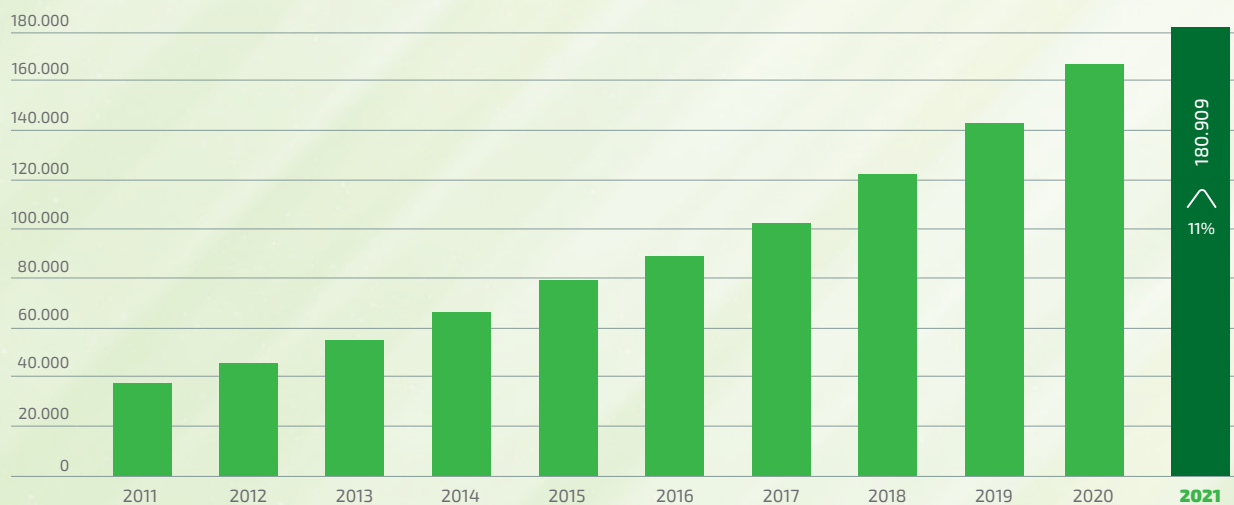
que, somados às coobrigações, fizeram com que o volume total de ativos + coobrigações ultrapassasse os

R\$ 6,4 bi

Tudo isso nos fez alcançar o resultado histórico de

R\$ 118 milhões

ASSOCIADOS CORRENTISTAS



AGÊNCIAS PARANÁ

	2020	2021	EVOL.
Altamira do Paraná	354	612	73%
Alto Paraíso	762	1.025	35%
Alto Piquiri	1.275	1.451	14%
Altônia	3.293	3.348	2%
Anahy	1.360	1.382	2%
Araruna	1.129	1.445	28%
Assis Chateaubriand	7.719	8.187	6%
Boa Esperança	869	1.124	29%
Braganey	2.518	2.510	0%
Bragantina	378	472	25%
Brasilândia do Sul	1.389	1.524	10%
Cafetal do Sul	1.165	1.237	6%
Campina da Lagoa	2.996	3.139	5%
Campo Mourão - Centro	1.709	2.465	44%
Campo Mourão - Lar Paraná	3.429	3.798	11%
Campo Mourão - Rua São José	8.613	8.925	4%
Engenheiro Beltrão	3.512	3.644	4%
Esperança Nova	1.160	1.191	3%
Farol	1.609	1.616	0%
Francisco Alves	3.061	3.495	14%
Goioerê	6.689	6.861	3%
Iguatu	795	856	8%
Iporã	2.916	3.147	8%
Iretama	1.403	1.915	36%
Janiópolis	1.601	1.641	2%
Juranda	2.098	2.260	8%
Luiziana	1.250	1.476	18%
Mamborê	822	1.117	36%
Mariluz	889	1.136	28%
Maripá	3.297	3.326	1%
Maripá - Candeia	422	413	-2%
Maripá - Pérola Independente	674	680	1%
Mato Rico	398	592	49%
Moreira Sales	2.797	2.759	-1%
Nova Cantu	2.448	2.558	4%
Nova Santa Rosa - Alto Santa Fé	457	471	3%
Palotina - C.Vale	1.733	1.905	10%
Palotina - Centro	8.424	9.188	9%
Palotina - Morada do Sol	1.075	1.471	37%
Peabiru	1.050	1.442	37%
Perobal	2.836	2.841	0%
Pérola	3.341	3.470	4%
Quarto Centenário	1.824	1.857	2%
Rancho Alegre D'Oeste	1.432	1.437	0%
Roncador	2.417	2.969	23%
Santa Rita D'Oeste	1.066	1.040	-2%
São Jorge do Patrocínio	1.400	1.508	8%
Terra Roxa	4.900	5.132	5%
Ubiratã	6.195	6.704	8%
Umuarama - Av. Brasil	6.654	6.738	1%
Umuarama - Av. Londrina	4.456	5.087	14%
Umuarama - Shopping Palladium	0	212	-
Xambrê	904	1.101	22%
Woop - Agência Digital	0	7.668	-

TOTAL PARANÁ 126.963 **145.568** 15%

AGÊNCIAS SÃO PAULO

	2020	2021	EVOL.
ACSP - Distrital Centro	134	135	1%
ACSP - Distrital Centro Sul	3	40	1.233%
ACSP - Distrital Ipiranga	67	60	-10%
ACSP - Distrital Mooca	106	102	-4%
ACSP - Distrital Nordeste	0	26	-
ACSP - Distrital Noroeste	34	40	18%
ACSP - Distrital Norte	150	132	-12%
ACSP - Distrital Oeste	114	36	-68%
ACSP - Distrital Penha	281	178	-37%
ACSP - Distrital Pinheiros	65	71	9%
ACSP - Distrital São Miguel	59	30	-49%
ACSP - Distrital Sudeste	79	80	1%
ACSP - Distrital Sudoeste	39	36	-8%
ACSP - Distrital Sul	250	126	-50%
ACSP - Distrital Tatuapé	4	48	1.100%
Agência de Negócios - Convênios	0	8	-
Diadema	2.229	2.102	-6%
Diadema - Ace	901	629	-30%
Mauá	2.671	2.175	-19%
Mauá - Aciam	492	368	-25%
Ribeirão Pires	1.763	1.966	12%
Santo André	3.781	4.049	7%
Santo André - Rua Senador Flaquet	442	672	52%
São Bernardo do Campo	3.357	3.201	-5%
São Bernardo do Campo - ACISBEC	649	569	-12%
São Bernardo do Campo - Rua Marechal Deodoro	2.432	2.970	22%
São Caetano do Sul	2.080	1.735	-17%
São Paulo - Associação Comercial	758	610	-20%
São Paulo - Avenida Berrini	568	630	11%
São Paulo - Avenida Brigadeiro Faria Lima	484	695	44%
São Paulo - Avenida Paulista	2.067	2.074	0%
São Paulo - Avenida Rebouças	751	789	5%
São Paulo - Campo Belo	507	552	9%
São Paulo - Fetcoop	1.598	1.133	-29%
São Paulo - Ipiranga	153	301	97%
São Paulo - Lapa	732	834	14%
São Paulo - Mooca	1.082	1.094	1%
São Paulo - Santana	1.543	1.262	-18%
São Paulo - Santo Amaro	1.483	1.201	-19%
São Paulo - Tatuapé	785	803	2%
São Paulo - Vila Maria	1.319	1.426	8%
Vila Carrão	207	353	71%

TOTAL SÃO PAULO 36.219 **35.341** -2%

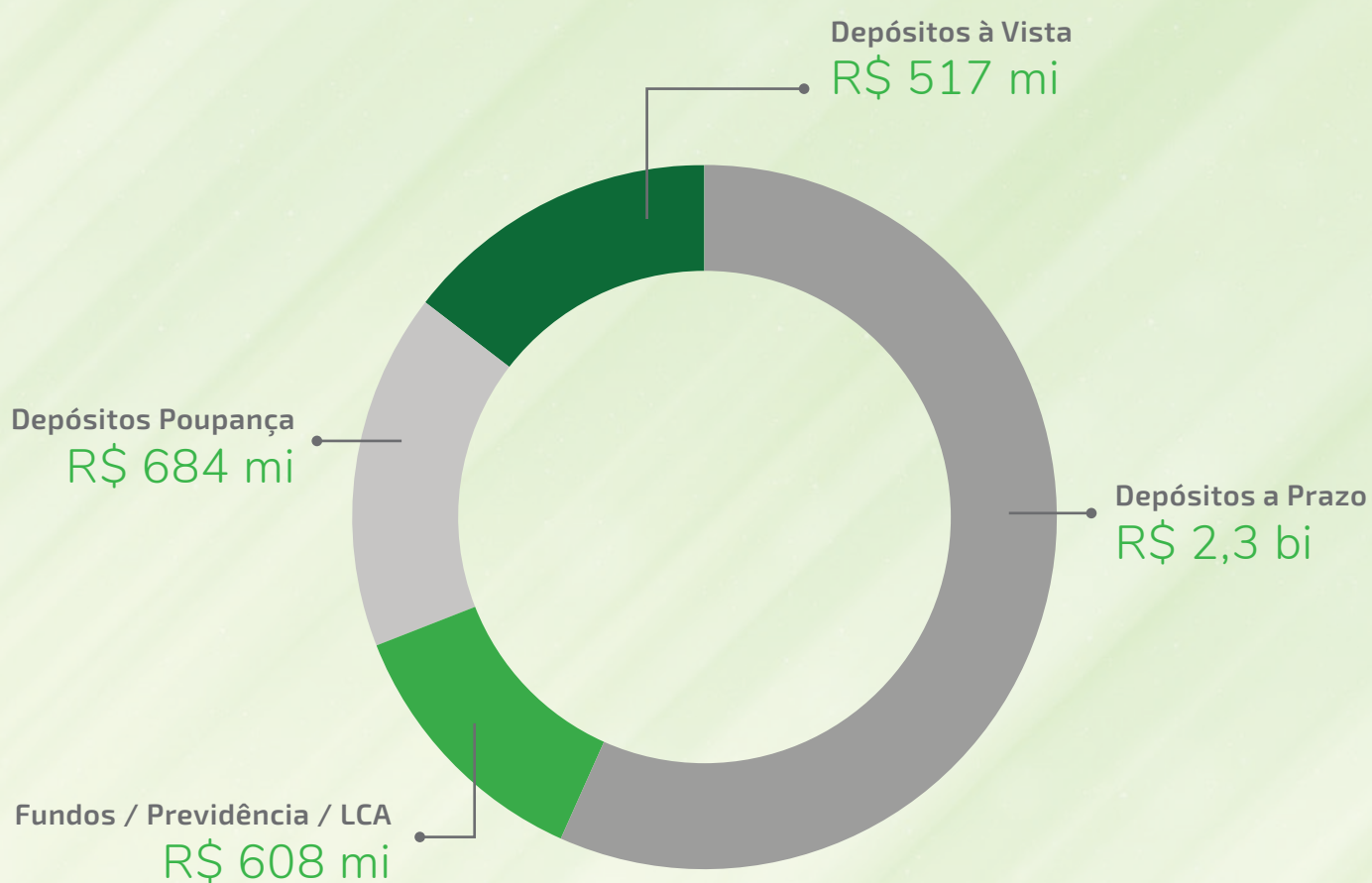
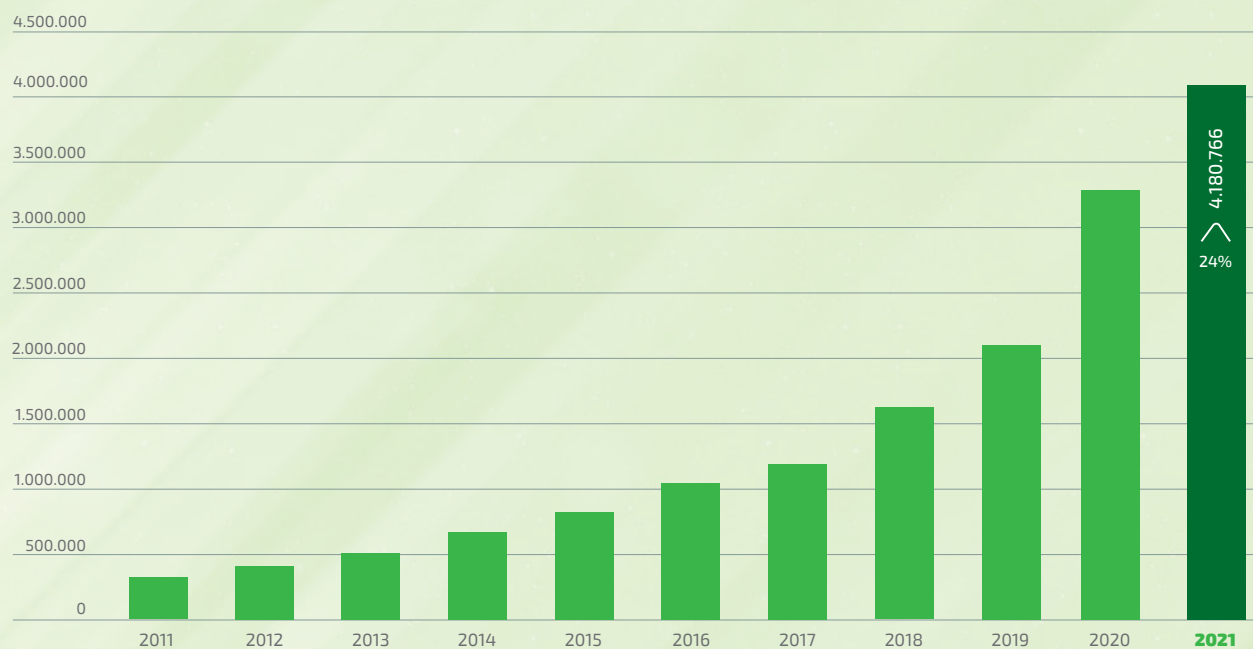
SICREDI VALE DO PIQUIRI ABCD PR/SP 163.182 **180.909** 11%



DEPÓSITOS TOTAIS

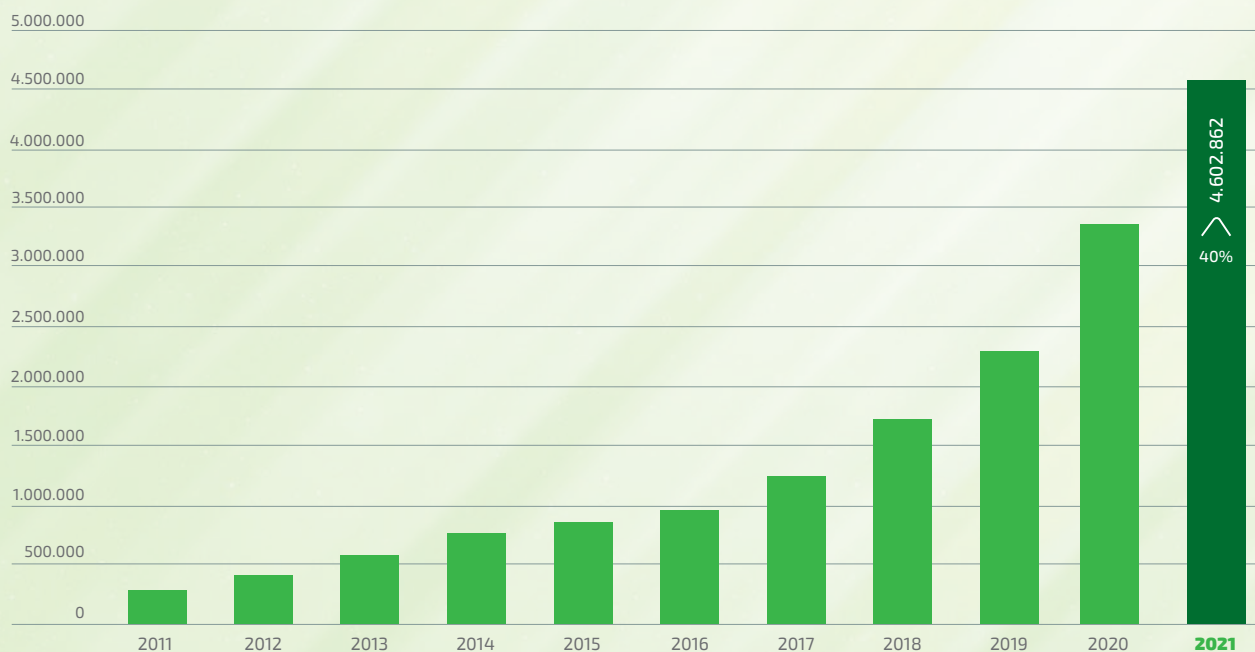
em milhares de reais

(Depósito à Vista, a Prazo, Poupança, Fundos, Previdência e LCA)



CRÉDITO TOTAL

em milhares de reais



R\$ 2.584.914.309,76**

em carteira de crédito comercial,
totalizando **95.716** operações, o que
beneficiou **84.447** associados em 2021



R\$ 170.151.657,00*

em crédito para energia solar,
totalizando **3.944** operações em 2021



R\$ 2.017.948.173,01**

em crédito rural e direcionados, totalizando
12.445 operações, o que beneficiou
11.143 associados em 2021



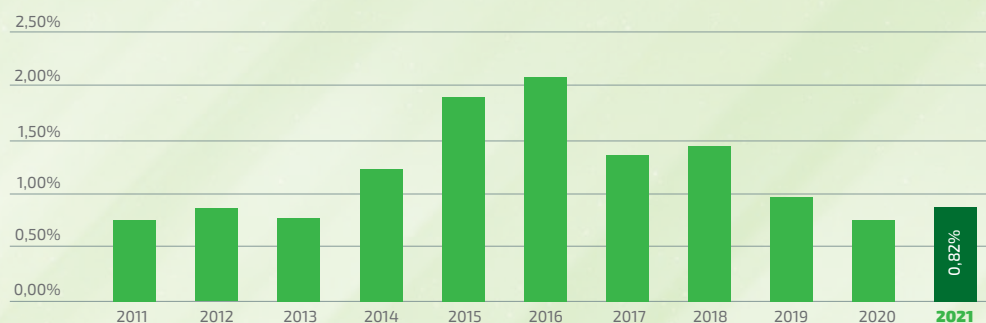
R\$ 229.838.872,00*

em crédito para veículos, totalizando
8.144 operações em 2021

** esses números representam o total da carteira de crédito rural e comercial em dezembro de 2021

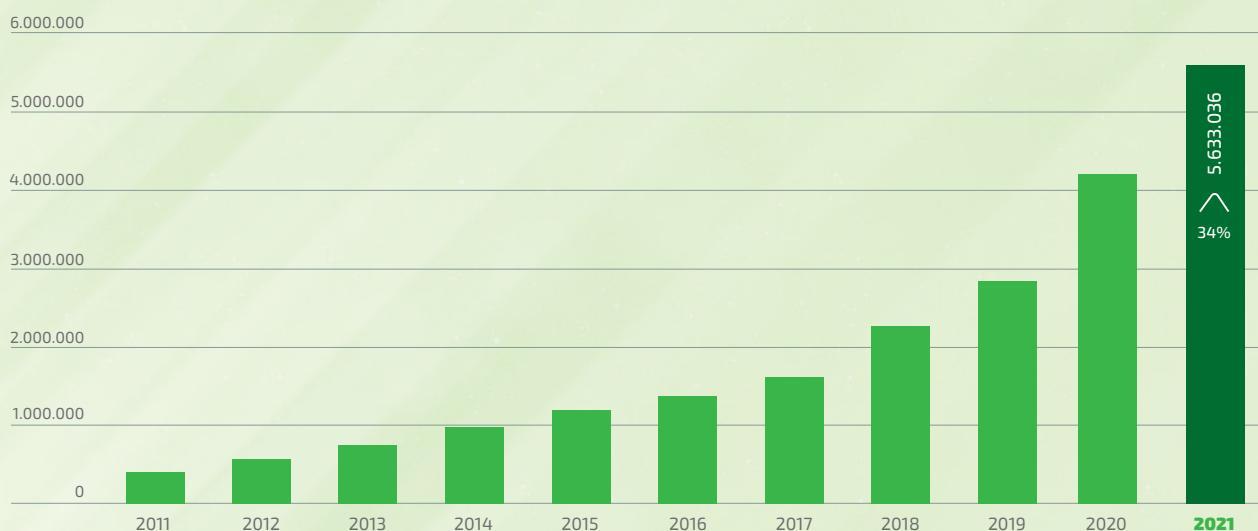
* este valor já está somado no valor total da carteira de crédito comercial

INADIMPLÊNCIA



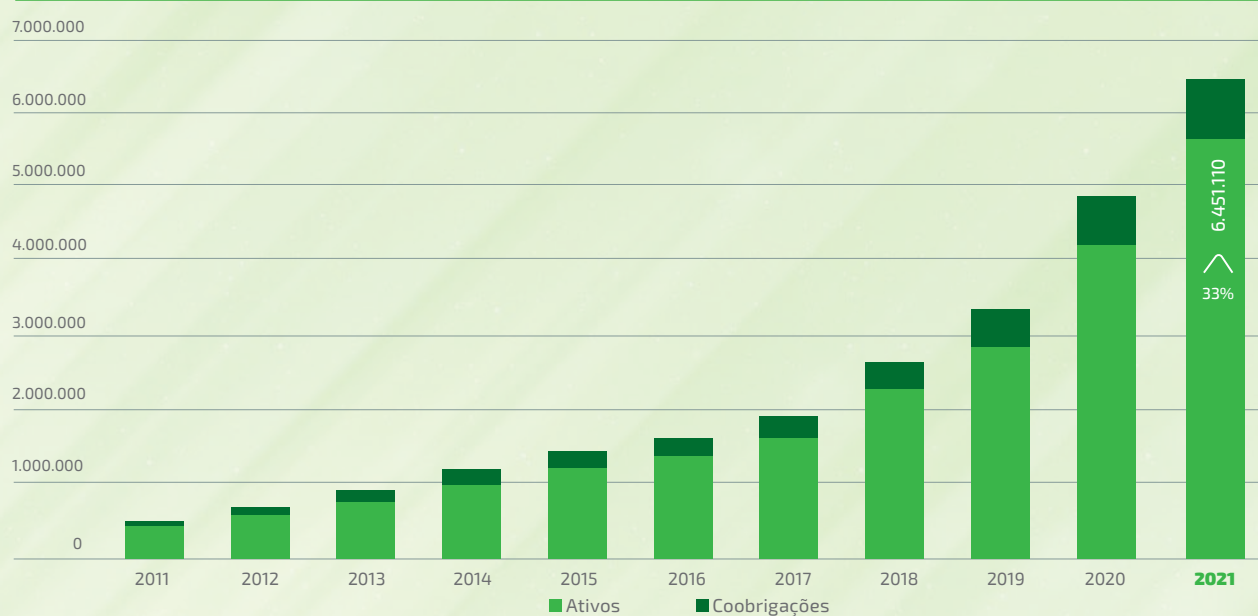
ATIVOS TOTAIS

em milhares de reais



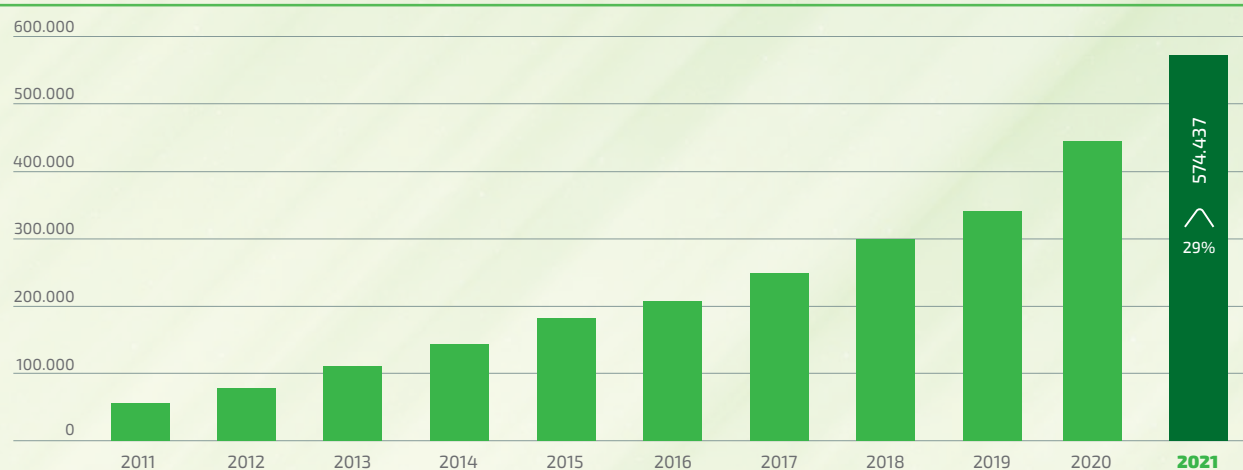
ATIVOS TOTAIS + COOBRIGAÇÕES

em milhares de reais



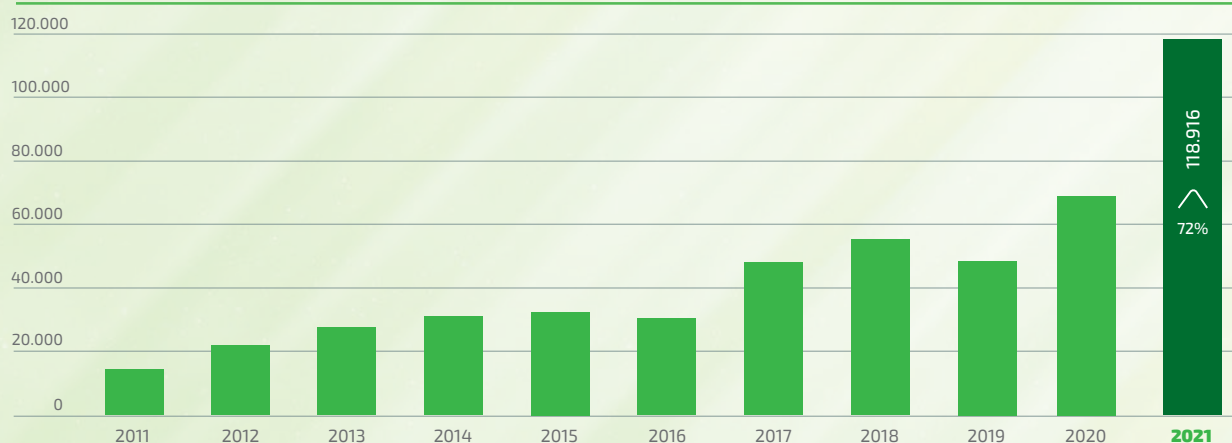
PATRIMÔNIO LÍQUIDO

em milhares de reais

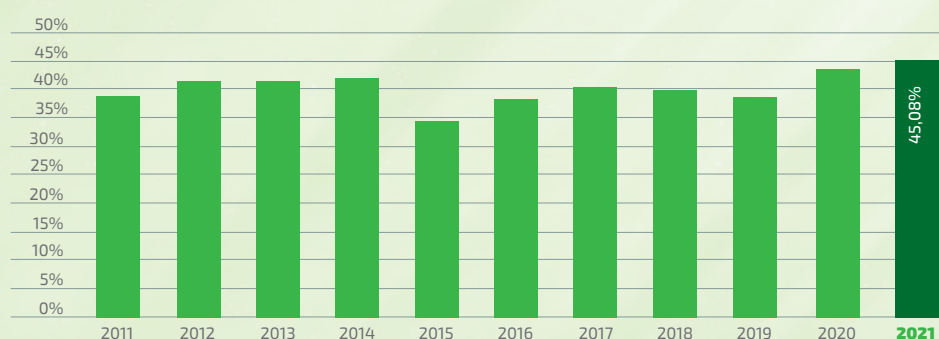


RESULTADOS

em milhares de reais

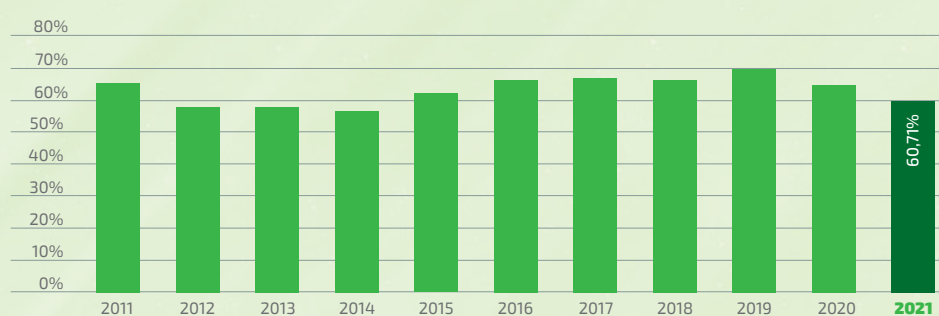


ÍNDICE DE COBERTURA*



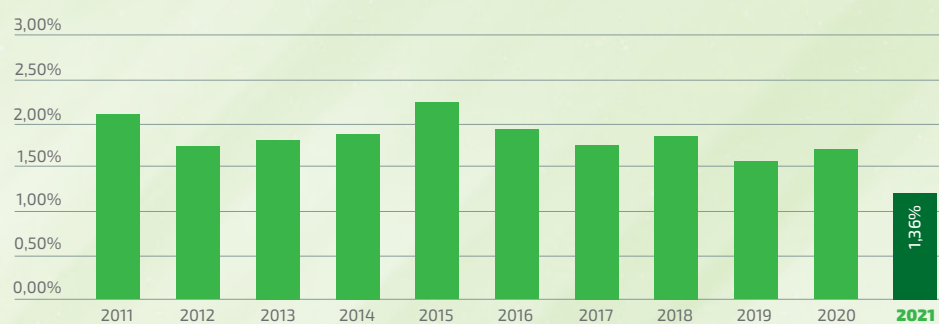
* Quanto maior, melhor. O índice de cobertura mede quanto das despesas administrativas são cobertas pelas receitas de produtos e serviços.

ÍNDICE DE EFICIÊNCIA*



* Quanto menor, melhor. O índice de eficiência mede quanto as despesas administrativas consomem da sobra bruta.

LIQUIDEZ

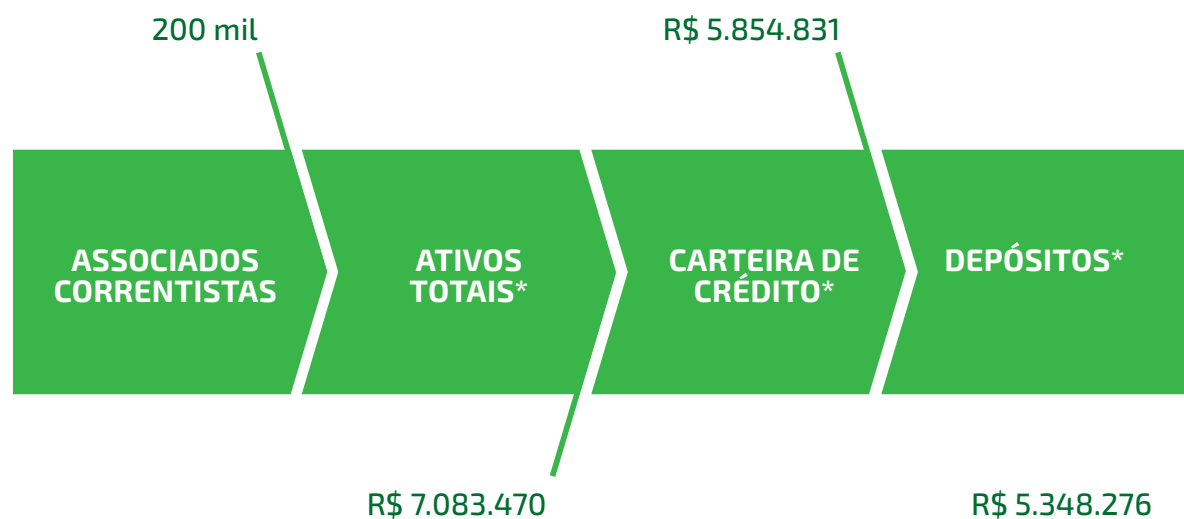


DEMONSTRAÇÕES FINANCEIRAS

BALANÇO PATRIMONIAL DEZEMBRO DE 2021

ATIVO	R\$	PASSIVO	R\$
Disponibilidades	26.642.081	Depósitos à Vista	517.911.834
Aplicações + Relações Interfinanceiras + Títulos e Valores Mobiliários	1.706.287.882	Depósitos a Prazo + Interfinanceiros	2.809.110.435
Operações de Crédito	3.479.422.722	Relações Interfinanceiras + Interdependência	1.360.773.992
Outros Créditos	243.018.411	Obrigações por Empréstimos e Repasse	23.522.146
Outros Valores e Bens	31.098.548	Outras Obrigações	347.280.164
Bens Permanentes	146.566.053	Patrimônio Líquido	574.437.127
TOTAL DO ATIVO	5.633.035.698	TOTAL DO PASSIVO	5.633.035.698

PLANO DE METAS 2022



*em milhares de reais

DEMONSTRAÇÃO DE SOBRAS

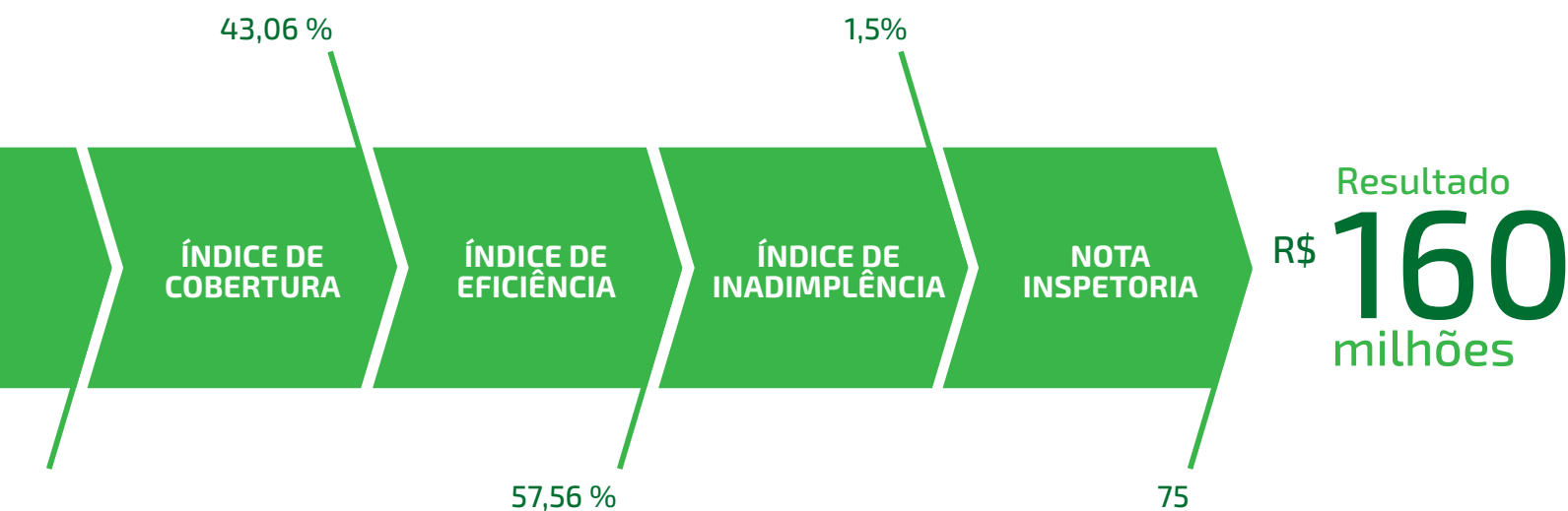
RECEITAS	R\$	DESPESAS	R\$
Operações de Crédito	449.695.363	Despesas Administrativas	291.412.168
Rendas Financeiras	70.985.851	Despesas de Depósitos a Prazo	96.149.171
Receitas de Prestação de Serviço	134.028.570	Despesas de Empréstimos e Repasses	60.236.635
Outras Receitas Operacionais	674.745	Outras Despesas Operacionais	92.875.042
Sobras Não Operacionais	4.204.390	TOTAL DE DESPESAS	540.673.017
TOTAL DE RECEITAS	659.588.919	SOBRAS 2021	118.915.903

DESTINAÇÃO DAS SOBRAS

	R\$
SOBRAS DO EXERCÍCIO	118.915.903
Juros ao Capital (3,97%)	(8.571.974)
FATES (5%)	(5.517.196)
Reserva Legal (65%)	(71.723.554)
SOBRAS À DISPOSIÇÃO DA AGO	33.103.179



Aponte a câmera do celular e assista ao vídeo com as demonstrações financeiras



Rede de atendimento

PARANÁ

ALTAMIRA DO PARANÁ

(44) 3755-8000 / 3755-8049
Av. Jaime Canet, 63 - Centro

ALTO PARAÍSO

(44) 3664-1301 / 3664-1321 / 3664-1236
Av. Pedro Amaro dos Santos, 1205
Centro

ALTO PIQUIRI

(44) 3656-8350
Av. Brasil, 1290 - Centro

ALTÔNIA

(44) 3659-3550 / 3659-3549
Av. Sete de Setembro, 47
Centro

ANAHY

(45) 3249-1268 / 3249-1354
Rua Rio Verde, 267 - Centro

ARARUNA

(44) 3562-8100
Av. Presidente Vargas, 551 - Centro

ASSIS CHATEAUBRIAND

(44) 3528-1765 / 3528-9168
Rua 21 de Abril, 52 - Centro

BOA ESPERANÇA

(44) 3552-3200
Av. Seis de Março, 438 - Centro

BRAGANEY

(45) 3245-1272 / 3245-1643
Av. Brasília, 874 - Centro

BRAGANTINA

(44) 3540-1436 / 3540-1438
Av. Paraná, 857

BRASILÂNDIA

(44) 3654-1226
Av. Adão Arcangelo Dal Bem, 1316
Centro

CAFEZAL DO SUL

(44) 3655-1612
Av. Italo Orceli, 706 - Centro

CAMPINA DA LAGOA

(44) 3542-2213 / 3542-2433
Av. Brasil, 335 - Centro

CAMPO MOURÃO CENTRO

(44) 3599-1800
Av. Irmãos Pereira, 1424 - Centro

CAMPO MOURÃO LAR PR

(44) 3525-5484
Av. John Kennedy, 330 - Quadra 67, D15
Jardim Lar Paraná

CAMPO MOURÃO RUA SÃO JOSÉ

(44) 3599-2750
Rua São José, 1248 - Centro

CANDEIA

(44) 3647-1196
Rua Corbélia s/n - Centro

ENGENHEIRO BELTRÃO

(44) 3537-2229 / 3537-2221
Av. Brasil, 389 - Centro

ESPERANÇA NOVA

(44) 3640-1232 / 3640-1145
Praça Manoel Alvino de Oliveira, s/n
Centro

FAROL

(44) 3563-1019 / 3563-1328
Av. Paraná, 498 - Centro

FRANCISCO ALVES

(44) 3643-1706 / 3643-1705
Rua Brigadeiro Faria Lima, 614
Centro

GOIOERÊ

(44) 3522-3531
Av. Francisco Scarpari, 131
Jardim Lindaia

IGUATU

(45) 3248-1343 / 3248-1342
Av. 7 de Setembro, 752 - Centro

IPORÃ

(44) 3652-2222 / 3652-1222
Av. Presidente Castelo Branco, 2209
Centro

IRETAMA

(44) 3573-7300
Rua Geremias Lunardelli, 45
Centro

JANIÓPOLIS

(44) 3553-1523 / 3553-1007
Av. Paraná, 345 - Centro

JURANDA

(44) 3569-2021 / 3569-1824
Rua Jambira, 746 - Centro

LUIZIANA

(44) 3571-1588 / 3571-1999
Rua Romão Martins, 320 - Centro

MAMBORÊ

(44) 3568-8050
Av. Manoel Francisco da Silva, 538
Centro

MARILUZ

(44) 3534-8100
Av. Marília, 1493 - Centro

MARIPÁ

(44) 3687-1194 / 3687-1630
Av. Farrapos, 675 - Centro

MATO RICO

(42) 3633-1054 / 3633-1012
Av. das Araucárias, 910 - Centro

MOREIRA SALES

(44) 3532-1995 / 3532-1836
Rua José Marques Jorge, 738
Centro

NOVA CANTU

(44) 3527-1000 / 3527-1093
Av. Cantu, 469 - Centro

PALOTINA CENTRO

(44) 3649-7100 / 3649-7103
Av. Presidente Kennedy, 766
Centro

PALOTINA C.VALE

(44) 3649-8171
Av. Independência, 2347
Imigrantes

PALOTINA MORADA DO SOL

(44) 3649-0050
Av. Presidente Kennedy, 2626
Morada do Sol

PEABIRU

(44) 3531-8300
Rua Juvenal Portela, 771 - Centro

PEROBAL

(44) 3625-1117
Av. Paraná, 533 - Centro

PÉROLA

(44) 3636-1323 / 3636-2058
Av. Pérola Byington, 531 - Centro

PÉROLA INDEPENDENTE

(44) 3646-1193
Rua Guarani s/n - Centro

QUARTO CENTENÁRIO

(44) 3546-1133
Av. Bandeirantes, 830 - Centro

RANCHO ALEGRE D'OESTE

(44) 3556-1177 / 3556-1124
Av. Paraná, 111 - Centro

RONCADOR

(44) 3575-0250
Av. São Pedro, 1168 - Centro

SANTA FÉ

(45) 3253-2346
Rua da Paz, s/n - Centro

SANTA RITA

(44) 3648-1219
Estrada Peroba KM 1, s/n - Centro

SÃO JORGE DO PATROCÍNIO

(44) 3634-8300
Rua Sebastião Divino Simão, 57
Centro

TERRA ROXA

(44) 3645-3016 / 3645-2125
Av. Presidente Castelo Branco, 295
Centro

UBIRATÃ

(44) 3543-1155
Av. Nilza de Oliveira Pipino, 1165
Centro

UMUARAMA AV. BRASIL

(44) 3622-4555 / 3622-4933
Av. Brasil, 3891 - zona I

UMUARAMA AV. LONDRINA

(44) 3624-3176 / 3624-7099
Av. Londrina, 3853 - zona II

**UMUARAMA SHOPPING
PALLADIUM**

(44) 3410-1113
Av. Paraná, 8455, lojas 81 e 82
zona III

XAMBRÊ

(44) 3632-8100
Av. Alberto Byington, 474 - Centro

Canais de relacionamento

Aplicativo

Aponte a câmera
do celular e faça
o download do
aplicativo no
Google Play



Aponte a câmera
do celular e faça
o download do
aplicativo na App
Store

WhatsApp Enterprise

Aponte a câmera
do celular e fale
com a gente pelo
WhatsApp

Serviços por telefone**Capitais e regiões metropolitanas**

3003 4770

*Custo de uma ligação local

Demais regiões

0800 724 4770

SAC

Informações, reclamações e cancelamentos
0800 724 7220

**Atendimento aos deficientes
auditivos ou de fala**

0800 724 0525

Ouvidoria e denúncias

0800 646 2519

Chamadas internacionais

(a cobrar)

+55 51 3378 4472

Internet Banking

www.sicredi.com.br/coop/vale-piquiri

Rede de atendimento

SÃO PAULO

AVENIDA PAULISTA

(11) 3053-4200
Av. Paulista, 923 - Bela Vista

BERRINI

(11) 3530-1355 / 3530-4229
Av. Eng. Luiz Carlos Berrini, 853
Cidade Monções

CAMPO BELO

(11) 3143-0000
Av. Vereador Jose Diniz, 3580
Santo Amaro

FARIA LIMA

(11) 3790-5000
Av. Brigadeiro Faria Lima, 3311
Itaim Bibi

FETCOOP

(11) 3137-0800
Rua Orlando Monteiro, 21 - Térreo
Vila Maria

IPIRANGA

(11) 3250-1500 / 3250-1501
Rua Silva Bueno, 2104 - Ipiranga

LAPA

(11) 2828-3850
Rua Barão de Jundiaí, 337 - Lapa

MOOCA

(11) 2930-3300
Av. Paes de Barros, 1845 - Mooca

REBOUÇAS

(11) 2930-8200
Av. Rebouças, 2023 - Pinheiros

SANTANA

(11) 2984-2900
Rua Voluntários da Pátria, 1540
Santana

SANTO AMARO

(11) 2592-6446
Av. Adolfo Pinheiro, 2041
Santo Amaro

TATUAPÉ

(11) 2295-0180
Praça Silvio Romero, 66-68
Cidade Mãe do Céu

VILA CARRÃO

(11) 2810-3950 / 2810-3951
Av. Conselheiro Carrão, 3017 - Vila Carrão

VILA MARIA

(11) 2930-8250
Av. Guilherme Cotching, 985
Vila Maria

ABCD

DIADEMA

(11) 4061-4300
Av. Encarnação (CH Peres), 530
Piraporinha

DIADEMA ACE

(11) 4061-4305
Rua das Turmalinas, 98 - Sala
Térreo (JD Donini) - Centro

MAUÁ

(11) 4547-6200
Av. Barão de Mauá, 1473
Jardim Maringá

MAUÁ ACIAM

(11) 4541-3089
Rua Guido Monteggia, 151 - Centro

RIBEIRÃO PIRES

(11) 4822-8100
Rua Euclides da Cunha, 110 - Centro

SANTO ANDRÉ CENTRO

(11) 3143-8950
Rua Senador Flaquer, 176 - Centro

SANTO ANDRÉ VILA GILDA

(11) 4422-7575
Av. Gilda, 70 - Vila Gilda

SÃO BERNARDO ACISBEC

(11) 4122-6400
Rua do Imperador, 14
Nova Petrópolis

SÃO BERNARDO CENTRO

(11) 3157-2850 / 3157-2851
Rua Marechal Deodoro, 543 - Centro

SÃO BERNARDO RUDGE RAMOS

(11) 4366-2400
Rua Harmonia, 116 - Rudge Ramos

SÃO CAETANO DO SUL

(11) 4223-4300
Av. Goiás, 1270 - Santo Antônio

Associação Comercial de São Paulo - ACSP

SEDE

(11) 3193-3800
Rua Boa Vista, 51 - Centro

DISTRITAL CENTRO

(11) 3193-3820
Rua Galvão Bueno, 83 - Liberdade

DISTRITAL CENTRO SUL

(11) 3193-3818
Av. Santa Catarina, 641 - Vila Alexandria

DISTRITAL IPIRANGA

(11) 3193-3822
Rua Benjamin Jafet, 95 - Ipiranga

DISTRITAL MOOCA

(11) 3193-3823
Rua Madre de Deus, 222 - Mooca

DISTRITAL NORDESTE

(11) 3193-3816
Av. Guilherme Cotching, 1070 - Vila Maria

DISTRITAL NOROESTE

(11) 3193-3817
Rua Luís Braille, 8 - Vila Bonilha

DISTRITAL NORTE

(11) 3193-3826
Rua Jovita, 309 - Santana

DISTRITAL OESTE

(11) 3193-3828
Rua Pio XI, 418 - Alto da Lapa

DISTRITAL PENHA

(11) 3193-3821
Av. Gabriela Mistral, 199
Penha de França

DISTRITAL PINHEIROS

(11) 3193-3824
Rua Simão Álvares, 517 - Pinheiros

DISTRITAL SÃO MIGUEL

(11) 3193-3819
Av. Marechal Tito, 1042 - São Miguel Paulista

DISTRITAL SUDESTE

(11) 3193-3825
Rua Afonso Celso, 1659 - Vila Mariana

DISTRITAL SUDOESTE

(11) 3193-3829
Rua Alvarenga, 591 - Butantã

DISTRITAL SUL

(11) 3193-3827
Av. Mario Lopes Leão, 406 - Santo Amaro

DISTRITAL TATUAPÉ

(11) 3193-3815
Largo Nossa Senhora do Bom Parto, 161 - Tatuapé



Agência Shopping Palladium Umuarama (PR)



Agência Ribeirão Pires (SP)



@sicredivaledopiquiri



@sicredivaledopiquiri

www.sicredi.com.br/coop/vale-piquiri