

Revista

CATA-VENTO

Nordeste RS

Edição 2021

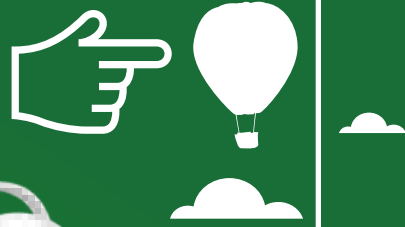
Liberar o potencial pelo nosso

FUTURO

O poder transformador
do propósito *pág. 26*

Balanço 2020
Cooperativismo
Propósito
Mercado
Sonhos
Solidariedade

Nossas novas agências



Programa de Fidelidade

JUNTOS

Viva essa *experiência*

O Juntos chegou para oferecer uma nova experiência para os associados. Trata-se de um programa de fidelidade onde você recebe pontos que podem ser trocados diretamente pelo aplicativo, que está disponível para download, tanto para Android quanto para iOS. Com o Juntos, os associados recebem pontos que são acumulados todos os meses e podem ser trocados por brindes exclusivos, produtos, serviços ou experiências em empresas parceiras da região e da serra.



Brindes

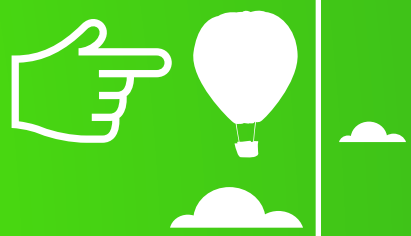


Isenções



Experiências





“

Eu amei a experiencia Juntos! Muito fácil de usar e todas as experiências cadastradas são de qualidade!”

*- Paula Dal Castel
Colaboradora do Sicredi*



“

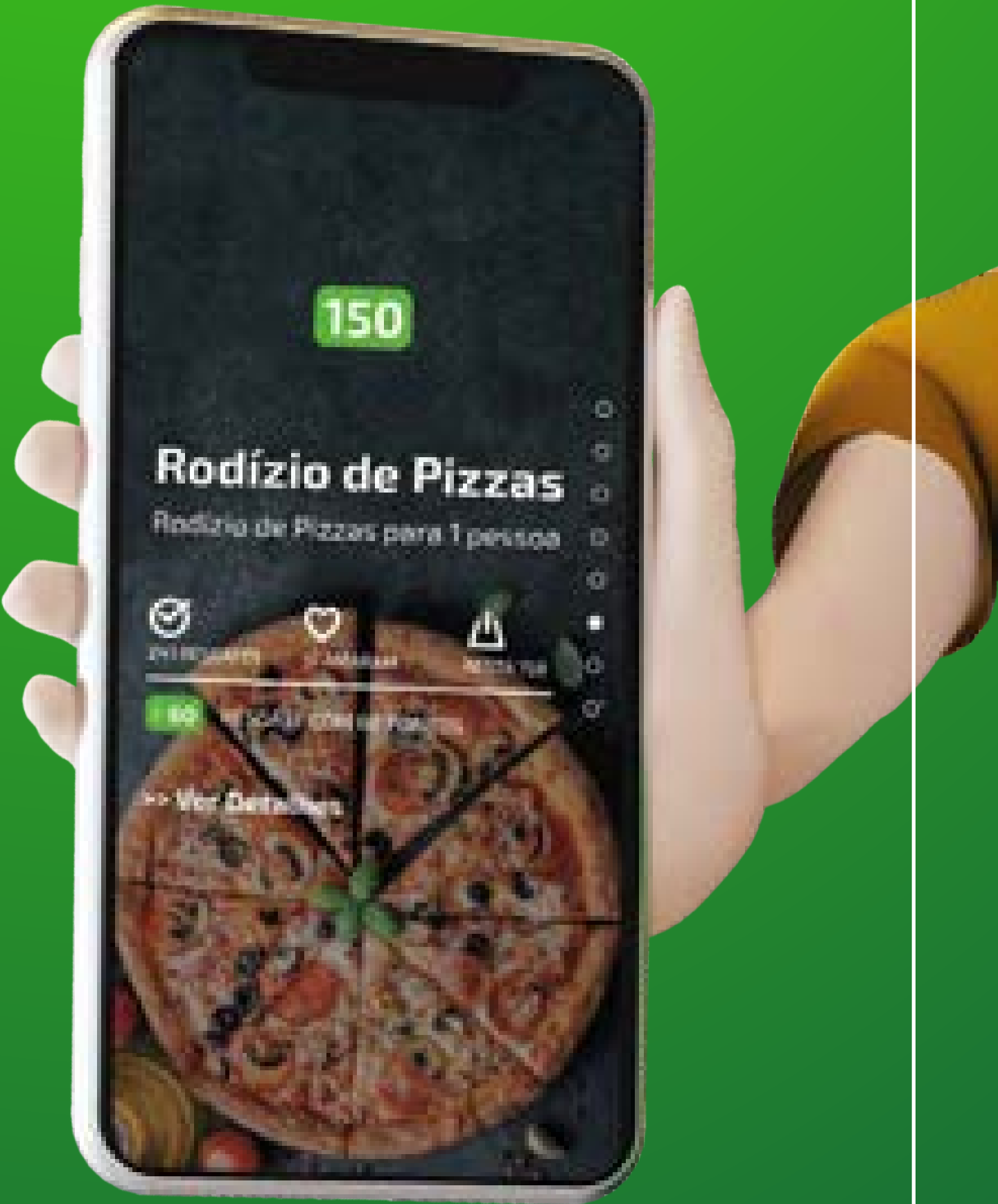
Aiii que máximo , ficamos muito felizes também por essa oportunidade, isso é muito novo pra nós, essa tecnologia, e nenhum banco antes tinha nos proposto nada diferente, ou nos dado tanta atenção. Agradeço mesmo por essa parceria de vocês.

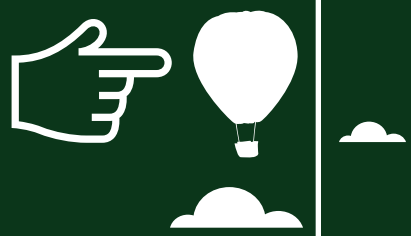
*- Querência das Cuias
Empresa associada ao Sicredi*

bit.ly/SicrediJuntos



**CLIQUE
PARA BAIXAR!**





NA PALMA DA SUA MÃO!

Nós, do Sicredi, queremos sempre facilitar a sua vida, seja por meio do atendimento próximo, assim como pelas conexões e facilidades do mundo digital. Você conhece o Theo? Ele é a nossa inteligência que teve seu nome inspirado no padre Theodor Amstad. Você pode falar com ele na hora que quiser, ele está disponível 24 horas por dia para lhe atender via WhatsApp, fácil não é?



bit.ly/sicredinowatsapp



**CLIQUE E
ACESSE O
WHATSAPP**

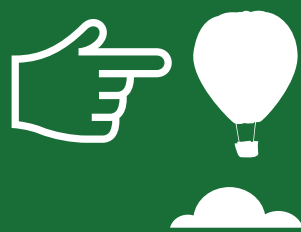
E não para por aí! No aplicativo Sicredi você pode fazer várias operações financeiras de forma prática e segura, sem sair de casa!

bit.ly/appsicredi



**CLIQUE
PARA BAIXAR!**

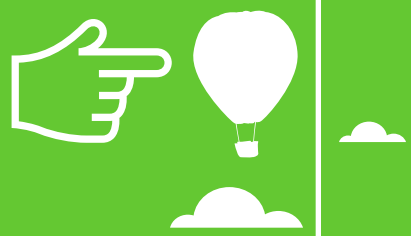
Assista ao vídeo e saiba tudo sobre nosso aplicativo! Na descrição do vídeo você encontra o link para baixar.



SUMÁRIO

A NOSSA COOPERATIVA		06
A SOMA DOS DIFERENCIAIS DE CADA UM		08
PROPÓSITO E DIFERENCIAL		10
SOLUÇÕES FINANCEIRAS COM SIGNIFICADO		11
VISÃO DE MERCADO		14
O POTENCIAL PARA REALIZAR SONHOS		16
EMPODERAMENTO FINANCEIRO		18
O IMPACTO DOS SONHOS		20
COOPERAÇÃO QUE TRANSFORMA VIDAS		22
SAÚDE FINANCEIRA E SUCESSO		24
O PODER TRANSFORMADOR DO PROPÓSITO		26
O FORTALECIMENTO COMUNITÁRIO		28
O PAPEL DO SICREDI PARA LIBERAR O POTENCIAL		34
NOVIDADES NAS AGÊNCIAS EM 2020		35
RESULTADOS		39
CÍRCULO VIRTUOSO		40

Clique no título da página que deseja visitar.
Para voltar para o sumário, clique no
balãozinho no canto superior direito.



Olá, eu sou a Genuína!

Essa é uma revista interativa, cheia de links de vídeos e sites que complementam o nosso conteúdo. Aproveite essa facilidade: toda vez que você ver esse ícone aqui, você pode clicar no botão ou digitar o link no seu navegador de internet para ter uma experiência interativa.



CLIQUE

Ícone para você interagir com nossa revista

Conselho de Administração

Celso Agostinho Trentin, presidente
Paulo Delfim Mendes, vice-presidente

Diretoria

Álvaro Link, diretor executivo
Sherlei Zuchetti, diretor de operações
Felipe Arthur Flesch, diretor de negócios

Coordenação Geral

Richard Fogaça

Coordenação Editorial e Edição

Candace Bauer

Reportagem e Redação

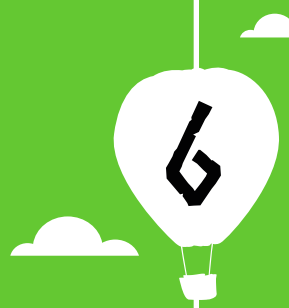
Bruno Moura
Candace Bauer

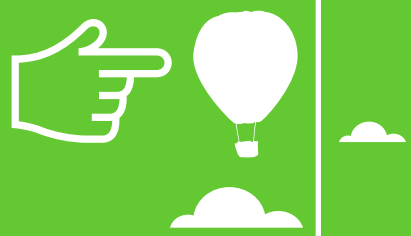
Fotos

Acervo Sicredi Nordeste RS
Freepik

Projeto Gráfico e Editoração

Eduardo Gelinger





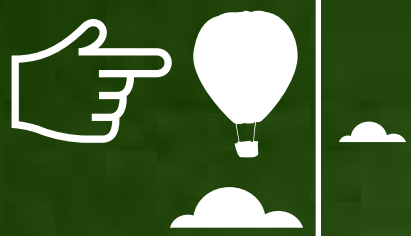
ÁREA DE ATUAÇÃO DA SIKREDI NORDESTE RS

22 agências
21 cidades



A NOSSA COOPERATIVA








A soma de esforços e o espírito cooperativista foram fundamentais para que o ano de 2020 alcançasse bons resultados. As dificuldades que surgiram diante de todos nós foram enfrentadas e, por meio da construção coletiva, provamos para todos, sobretudo para nós mesmos, que o grande potencial transformou o que era desafio em oportunidade.

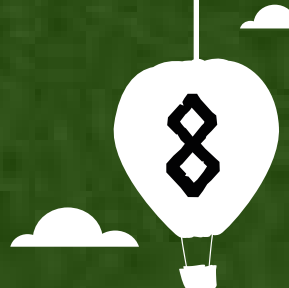


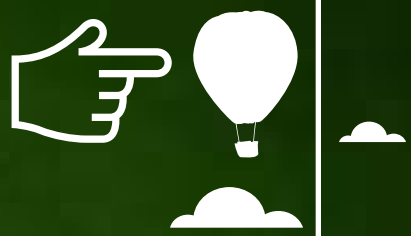
A SOMA DAS DIFERENÇAS DE CADA UM

O ano de 2020 pode ser definido de muitas formas. Inesperado, desgastante, desafiador. Sem dúvida os desafios não foram poucos e buscamos a superação em todos os momentos. Descobrimos que através da soma de esforços pudemos mais e isso, sem dúvida, nos fortalece para um futuro esperançoso. Acertamos e erramos juntos. O ideal cooperativista que tanto empregamos se fez necessário mais do que nunca. Dia após dia, vimos o melhor de cada um de nós sendo dado. E alcançamos resultados incríveis, apesar de um ano que ficará marcado por uma pandemia. O sistema Sicredi conta com mais de 108 cooperativas espalhadas pelo Brasil. A Sicredi Nordeste RS é uma das engrenagens fundamentais deste mecanismo, que funciona quando estamos todos de mãos dadas. Justamente por isso queremos mostrar o resultado dessa esperança, que ao longo do ano foi cultivada por cada um de nós. Em um ano que não olhamos para cima, mas para um horizonte de possibilidades. Um horizonte de novos dias.

NOSSOS NÚMEROS

A Sicredi Nordeste RS		O Sistema Sicredi	
	41.471 associados		4,9 milhões de associados
	249 colaboradores		29,8 mil colaboradores
	R\$ 1 bi em ativos		R\$ 155 bi em ativos
	R\$ 671,8 mi em crédito		R\$ 97,2 bi em crédito
	Resultado de R\$ 21,9 mi		Resultado de R\$ 3,3 bi





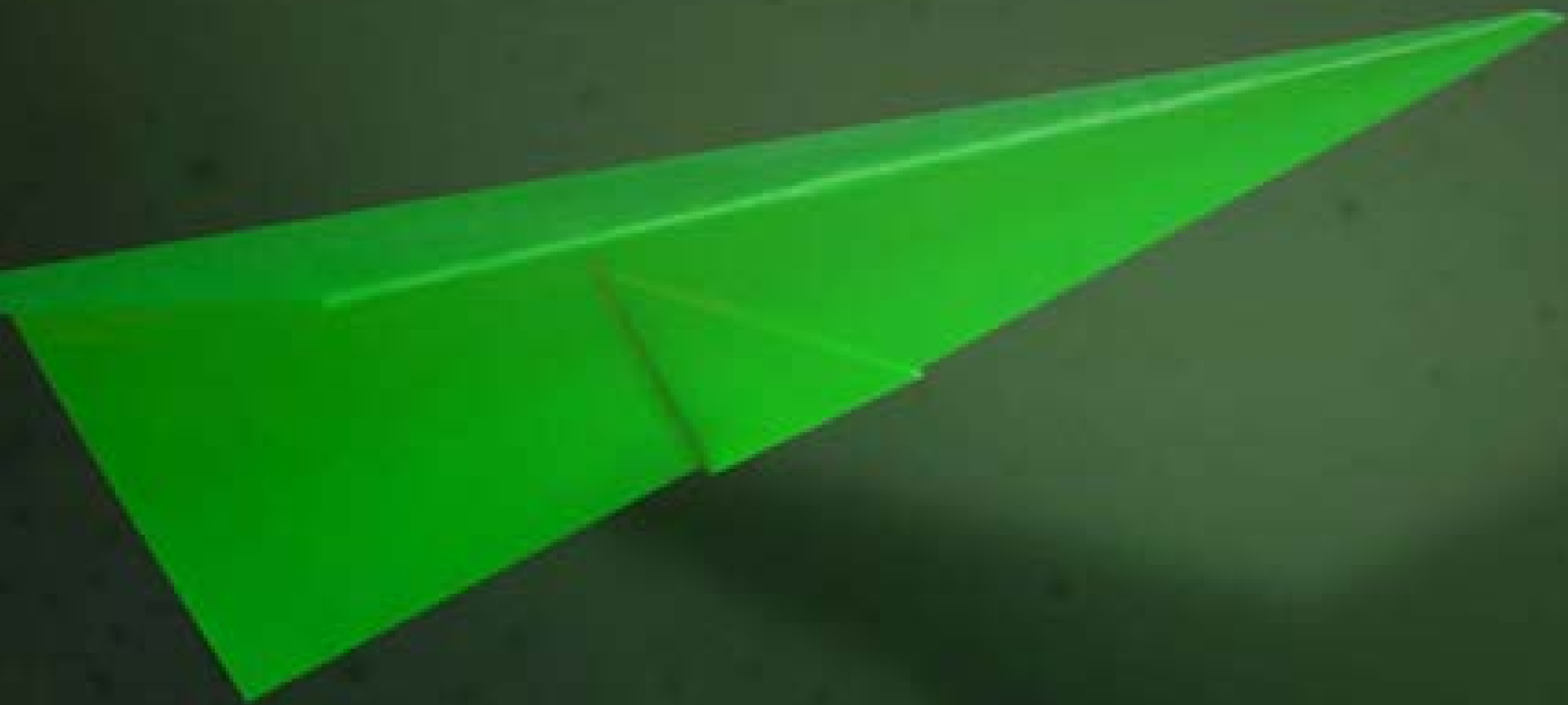
AMPLIANDO A COOPERAÇÃO

Cooperar é o verbo que define toda a essência e propósito da Sicredi Nordeste RS. Dia-a-dia, todo o trabalho desenvolvido e todo resultado colhido é consequência deste objetivo plantado há quase 100 anos e que atravessou o tempo até a atualidade. Ampliar a cooperação é parte de nossa visão compartilhada, que tem como principal objetivo trazer mais pessoas, através da lógica econômica, transformando suas realidades através de oportunidades e dando ferramentas para que elas atinjam seus objetivos. Aliás, importante que se diga, ferramentas com propósito. Afinal, permitir que uma pessoa prospere é plantar novas oportunidades de crescimento para a sua região e sua comunidade. Estamos atentos ao mercado e suas mudanças e queremos que nossos associados vejam nossos serviços como soluções com significado para suas necessidades. Queremos compartilhar com você nosso propósito. Queremos falar sobre como cultivamos nosso relacionamento. Queremos liberar o seu potencial.





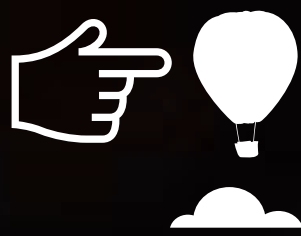
PROPÓSITO E DIFERENCIAL



2021 é um ano que chega cheio de expectativas, onde o fator diferencial, que nos faz ser o que somos, continua vivo e forte. O objetivo é incluir cada vez mais pessoas, inclusive aquelas que não são o foco das tradicionais instituições financeiras. Atender às pessoas, oferecendo as melhores soluções financeiras, independente de suas características, crenças ou objetivos de vida, é parte fundamental do espírito cooperativista. É o que faz sermos quem somos.

A Sicredi Nordeste RS começou com o objetivo de trazer uma condição de vida melhor para os trabalhadores rurais e suas famílias e, ao longo dos anos, passou por diversas transformações até aqui. Hoje, através da nossa visão compartilhada, pretendemos seguir oportunizando a cooperação e o acesso ao mercado financeiro a todas as pessoas. Nosso propósito de liberar o potencial das pessoas visa o empoderamento financeiro, afinal, nessa relação ganha-ganha, quanto mais pessoas integrarem o movimento cooperativista, mais a sociedade se fortalece, mais a cooperativa se fortalece e, assim, o desenvolvimento acontece.

LIBERAR O POTENCIAL DAS PESSOAS E NEGÓCIOS



REDUÇÃO NA CESTA DE RELACIONAMENTO E NA ANUIDADE DO CARTÃO: QUAL O SIGNIFICADO?

Oferecer soluções com significado para nossos associados: um dos passos fundamentais para isso está na redução e extinção de cobrança de tarifas. Isso permite atrair novos associados, já que, além da economia, a isenção ou a redução de tarifa permite mais flexibilidade para que ele possa adquirir soluções financeiras que atendam suas necessidades e expectativas.

A Sicredi Nordeste RS mantém seu olhar voltado ao mercado para realizar as mudanças paralelamente, acompanhando para, inclusive, a evolução tecnológica para oferecer a melhor experiência. Além da possibilidade de isentar as tarifas da conta corrente, zeramos também a anuidade dos cartões de crédito internacionais das bandeiras Visa e MasterCard.

Economia na anuidade do Cartão de Crédito Internacional



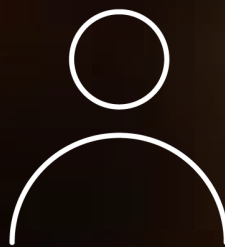
Por pessoa:

R\$ 90



Todos os associados:

R\$ 470mil



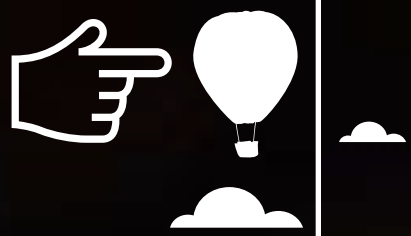
PF: Invista R\$10.000 ou mais

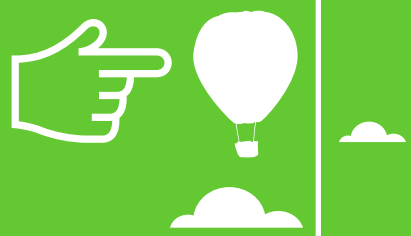


PJ: Invista R\$100.000 ou mais



Agro: Invista R\$5.000 ou mais





SOLUÇÕES FINANCEIRAS COM SIGNIFICADO

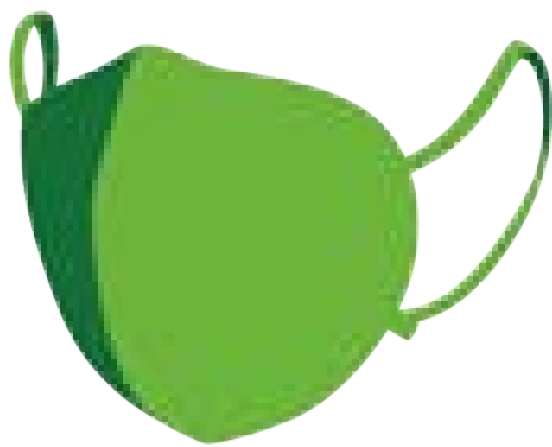
Atrair novos associados para o movimento cooperativista é um dos pilares estratégicos da nossa cooperativa. Um ponto de destaque do nosso modelo de negócios é que nossos associados são os verdadeiros donos da cooperativa e possuem poder de determinar quais serviços irão adotar para suas contas.

Os serviços da cooperativa são ofertados com o objetivo de entregar não apenas soluções financeiras, mas um diferencial à vida de nossos associados, um significado. Entender o que cada pessoa precisa é fundamental e, graças ao nosso relacionamento próximo e simples, isso se torna natural. Afinal, faz parte da nossa essência.

Durante a pandemia, mesmo com o distanciamento social, nós permanecemos próximos. Nossas agências se mantiveram abertas, respeitando as normas de prevenção do coronavírus, sem deixar de garantir o melhor atendimento Sicredi quando você mais precisou.



10 mil pares de luvas



9250 máscaras descartáveis



245 litros de álcool gel



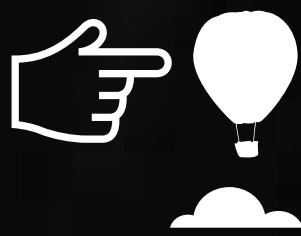
Com a campanha Investimento Solidário, nós salvamos vidas através da cooperação. Nós doamos um percentual de todo o investimento feito na cooperativa durante o período da campanha. Foram R\$ 24.422,31 destinados para o combate ao coronavírus.



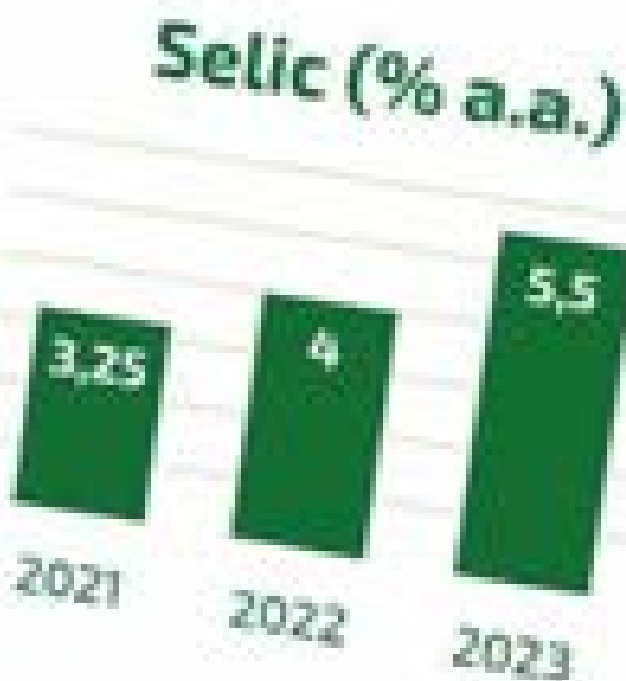
VISÃO DE MERCADO

O propósito da Sicredi Nordeste RS é liberar o potencial das pessoas e negócios. Esse olhar é o que norteia nossas ações para os nossos associados. O passo fundamental foi transformar as tarifas em benefícios para os associados, abordando caso a caso. Duas pessoas podem estar em situações semelhantes, e ainda assim necessitar de soluções financeiras distintas. Através da visão humana e o exercício da empatia aliada à visão estratégica, buscamos otimizar a segurança financeira de nossos associados.

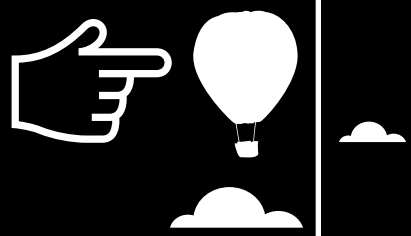
A Sicredi Nordeste RS tem empregado o *benchmark* com outras cooperativas do Sistema Sicredi para melhorar suas boas práticas com os associados. Bons exemplos e soluções criativas são parte do que compartilhamos para que o associado se orgulhe cada vez mais da nossa cooperativa. É nossa forma de dizer que não estamos estagnados e, pelo contrário, estamos abertos a mudanças que melhorem a experiência de todas as pessoas que entram em nossas agências.



RECOMPOSIÇÃO FINANCEIRA E ESTRATÉGICA







O POTENCIAL PARA REALIZAR Sonhos

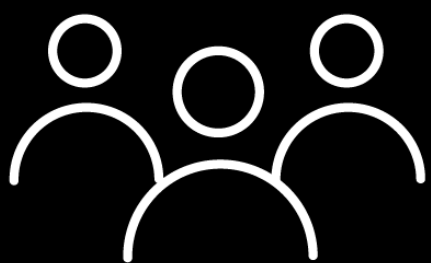
A crença de que poucos podem empreender é uma ilusão. Apesar disso, muitas pessoas, mesmo tendo seu sonho bem definido, acreditam que ter seu próprio empreendimento é só uma opção distante. O pensamento comum determina como corajosos aqueles que tentam investir em alguma atividade própria. A compreensão da situação pessoal que cada um vive é o que determina se ela viverá, ou não, na mesma condição. Compreender a economia pessoal é seguir pela mesma lógica. Se as contas no final do mês não batem, então algo precisa ser feito para mudar essa realidade. É neste ponto fundamental da vida de qualquer pessoa que é preciso entender que alguns objetivos se tornam possíveis quando agimos com planejamento financeiro.

Quando você domina sua realidade, sabendo quanto ganha e investindo para seus objetivos você demonstra possuir empoderamento financeiro. A partir disso, é possível empreender, porque no final das contas, um empreendimento é como a vida pessoal: requer muita organização. A Sicredi Nordeste RS entende isso e estimula que cada vez mais associados busquem o empoderamento financeiro para transformar suas vidas e comunidades para melhor.

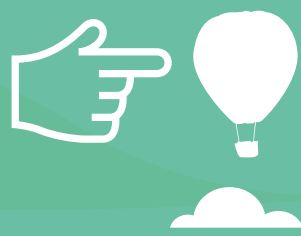
A Sicredi Nordeste RS busca compartilhar com as comunidades o conhecimento: o maior tesouro da humanidade, que possibilita liberar o potencial das pessoas e negócios para a vida.



**81 formações em
educação financeira**



**6830 pessoas
impactadas**



EMPODERAMENTO

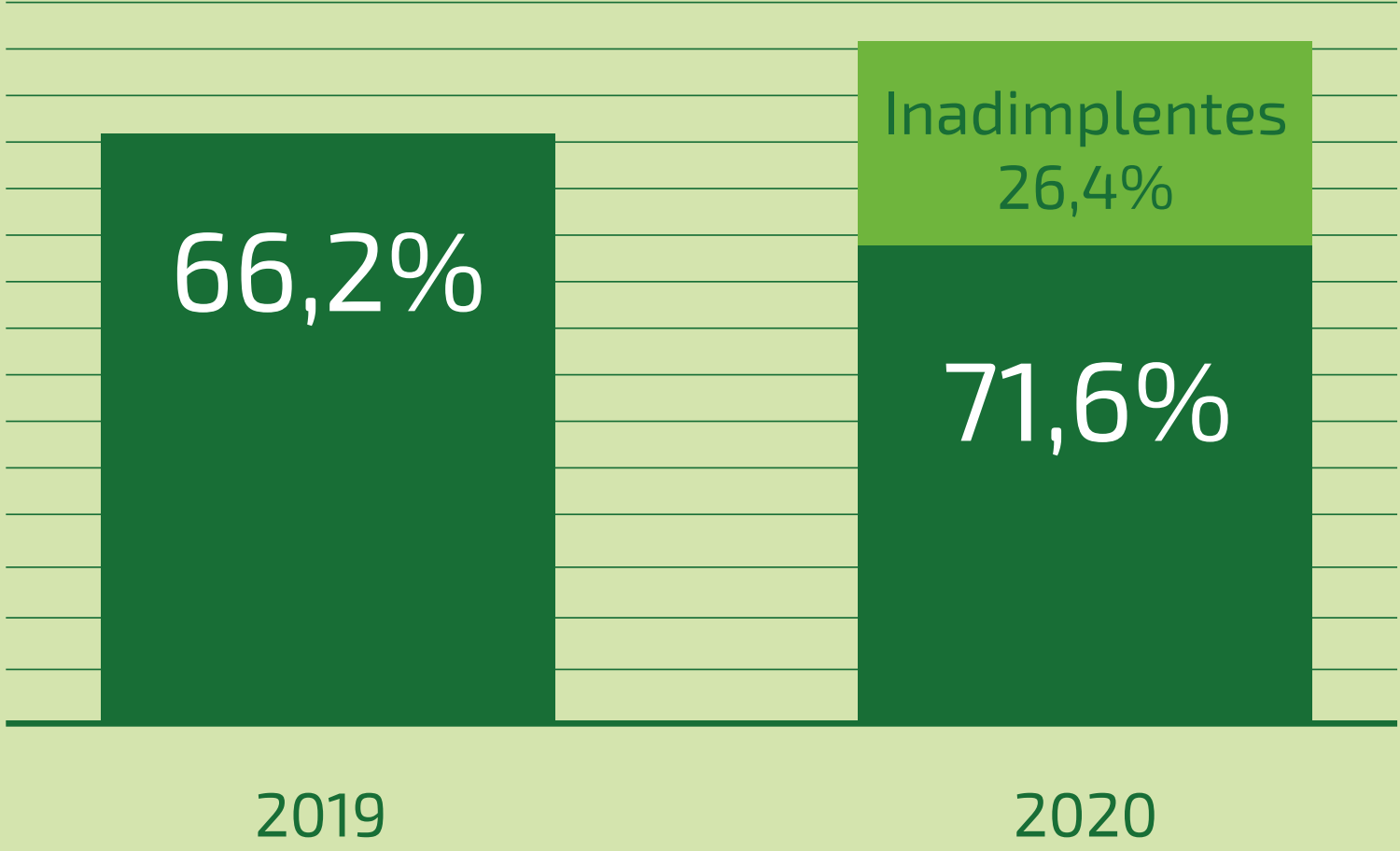
FINANCEIRO:

sustentabilidade financeira é um dos pilares estratégicos da cooperativa

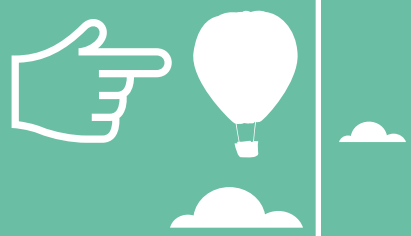
Ter plena consciência de como seus recursos são aplicados é mais do que um hábito incorporado apenas por empresas e organizações. É algo totalmente aplicável à vida das pessoas. Não importa qual seja seu objetivo a curto, médio ou longo prazo. Sem organização e planejamento tudo se torna difícil.



No Rio Grande do Sul, em dezembro deste último ano, o número de famílias endividadas chegou a 71,6%, enquanto em 2019 o índice era de 66,2%. Dessas famílias, 26,4% estão inadimplentes.



Fonte: Confederação Nacional do Comércio de Bens, Serviços e Turismo (CNC)



Com a pandemia houve um freio das famílias no consumo, o que mostra um posicionamento tomado diante de perspectivas incertas com o cenário econômico. Acredita-se que haja uma melhoria para 2021 em virtude da vacinação e com uma possível retomada da economia até dezembro. Neste ponto, podemos avaliar também o trabalho da Sicredi Nordeste RS que ao longo de 2020 instruiu seus associados para gerirem melhor seus recursos diante das suas prioridades e, também, objetivos para que eles, dentro do possível, não fossem adiados ou cancelados. Manter os objetivos das pessoas é fundamental para que possamos liberar o potencial delas.

Recursos emergenciais liberados em 2020

PESE: R\$ 912,8 mil
(Programa Emergencial de Suporte a Empregos)

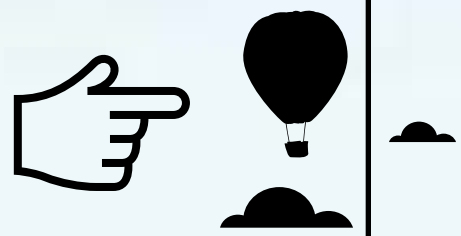
PRONAMPE: R\$ 5,3 milhões
(micro e pequenas empresas)

BNDES Pequenas empresas: R\$ R\$ 6,5 milhões

FGI: R\$ 120,9 milhões
(micro, pequenas e médias empresas)

R\$ 133,6 milhões

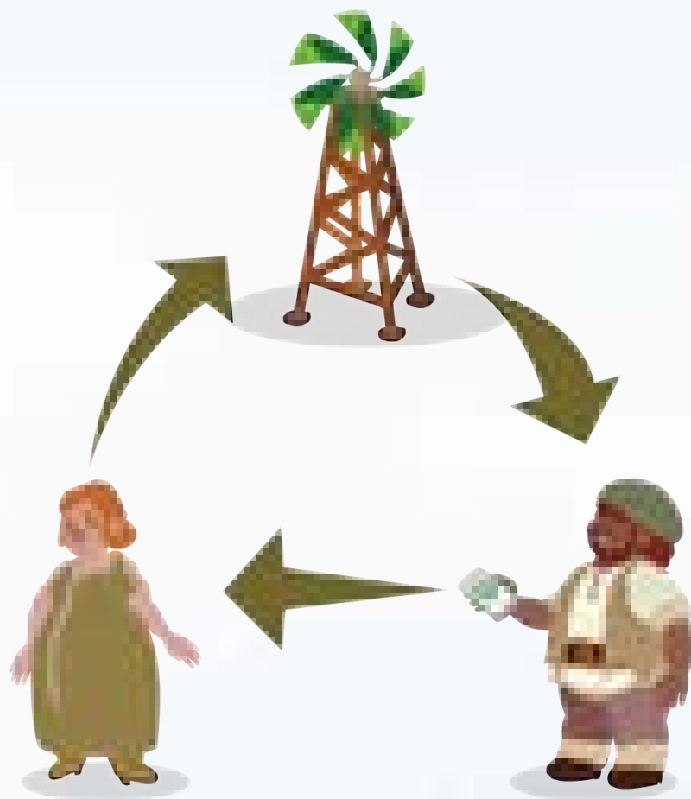




◊ IMPACTO DOS SONHOS



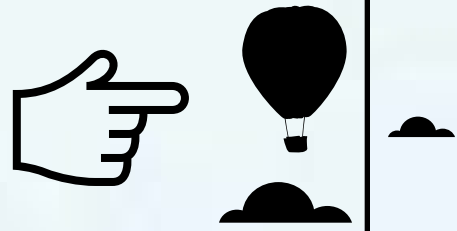
Se você perguntar para várias pessoas se elas possuem um sonho, é provável que escute um sim de todas elas. Isso norteia as decisões de muita gente, enquanto para outros os sonhos talvez sejam distantes e inalcançáveis.



Nosso papel é oportunizar condições para que negócios prosperem gerando um **círculo virtuoso**. É dar condições de um associado quitar uma dívida e investir para algo no futuro. Ou seja, fundamentalmente, é entender o que ele precisa oferecendo as melhores soluções.



Sonhos causam impactos. Muitas das grandes empresas que existem pelo planeta são resultado de um sonho que prosperou o suficiente para trazer mudanças significativas. Oportunizar esse tipo de iniciativa é nosso papel. É acreditar e fazer o possível para oportunizar seu sucesso.

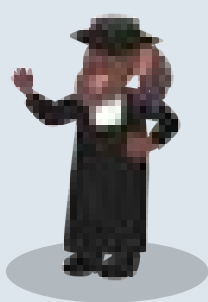


AÇÕES DE EDUCAÇÃO FINANCEIRA EM 2020

A Sicredi Nordeste RS promoveu ao longo de 2020 a consciência e a saúde financeira dos associados e de suas comunidades. Nossa visão compartilhada de explorar o potencial de todos passa pelo compartilhamento de experiências e conhecimentos para que todos possam atingir seus objetivos.



179 colaboradores formados em educação financeira



15 colaboradores formados como facilitadores de educação financeira



8 de núcleo formados



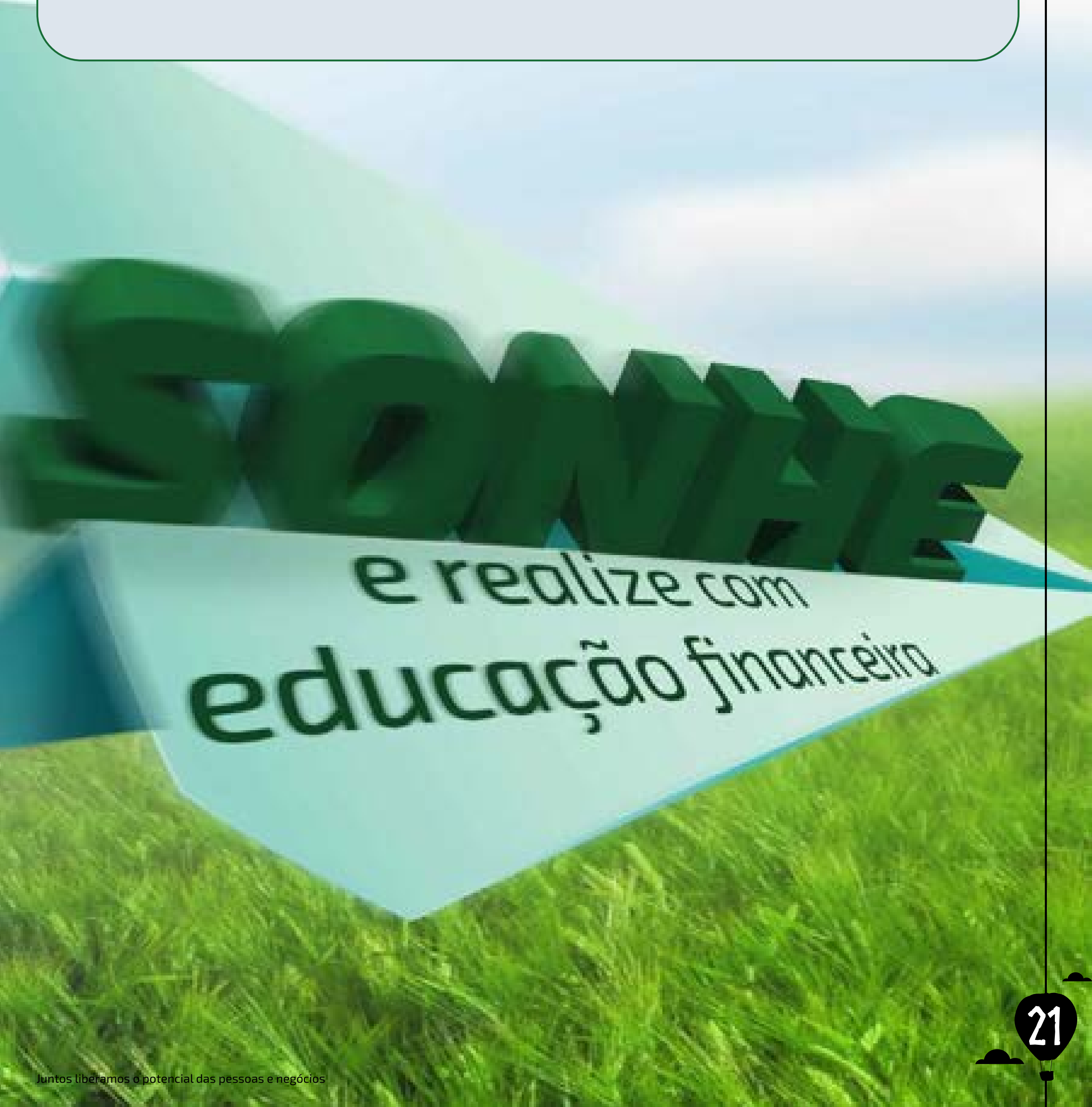
29 eventos de educação financeira realizadas para associados e comunidade com 2079 participantes

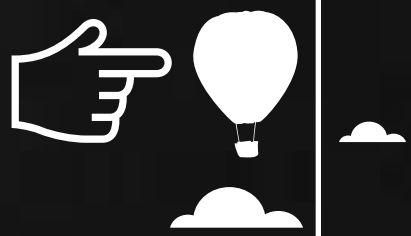


38 eventos realizados durante a semana ENEF com 1901 participantes



Participações realizadas em seis rádios locais durante a semana ENEF com 2850 pessoas impactadas





A EDUCAÇÃO FINANCEIRA PARA A REALIZAÇÃO DE OBJETIVOS

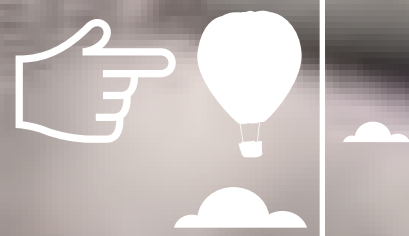
Cooperar para que os nossos associados e comunidades se empoderem financeiramente, impulsionando o seu crescimento e contribuindo para uma sociedade melhor e mais próspera. Isso acontece por meio do programa **Cooperação na Ponta do Lápis**, que no ano de 2020 contou com mais de 6.800 pessoas, entre membros da comunidade e associados, diretamente impactados pelas ações. Educação financeira é muito mais do que um simples cálculo matemático, são hábitos, atitudes e comportamentos que fazem toda a diferença na relação das pessoas com o dinheiro. Isso porque a mudança de hábitos possibilita fazer escolhas melhores, mais conscientes e assertivas e, com isso, ter uma relação mais saudável com o dinheiro, o que possibilita a realização de sonhos e objetivos garantindo o equilíbrio e a sustentabilidade financeira. Os sonhos são o grande motivador para que possamos tomar melhores decisões com o uso dos nossos recursos e conseguirmos alcançar a independência financeira. É de extrema importância que eles sejam compartilhados e, se possível, construídos junto à família. É muito importante estipularmos, além de uma reserva de emergência, pelo menos três sonhos e objetivos de curto, médio e longo prazo.



“É fundamental a construção de um orçamento onde o valor destinado a realização dos objetivos e sonhos seja priorizado e investido, de preferência, de forma automática para que não se espere investir somente os valores que sobram ao final do mês, já que acabamos gastando em outras finalidades, muitas vezes supérfluas”

Vanderlei Luiz Cardoso
Assessor de Programas Sociais da Sicredi Nordeste RS





A COOPERAÇÃO QUE TRANSFORMA VIDAS

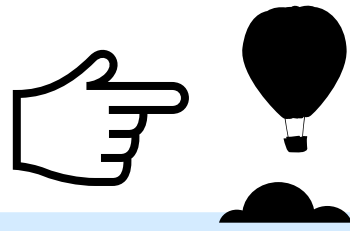
Tainara dos Santos Sanna é uma empreendedora de 23 anos de Maquiné. Associada ao Sicredi, que em meados de agosto de 2019 trabalhava na prefeitura municipal da cidade quando participou de uma palestra sobre educação financeira. Tainara tinha pouco conhecimento sobre o tema, mas não imaginava que a partir daquele momento mudaria sua vida.

Os conhecimentos compartilhados pelo Sicredi oportunizaram que, meses depois, fundasse a Tainara Sanna Beauty, um espaço estético. Seu empreendimento só se tornou possível depois que compreendeu a importância de uma educação financeira eficiente e aplicou seus conceitos no seu dia-a-dia. Isso lhe permitiu desenvolver o empoderamento financeiro que precisava para empreender. Acreditar nos objetivos é o primeiro passo para a realização, que só se torna possível com determinação e organização financeira. Hoje, a Tainara Sanna Beauty segue em Maquiné expandindo ainda mais seu potencial e crescendo.

Eu jamais poderia imaginar que esse evento seria um divisor de águas na minha vida."

Tainara dos Santos Sanna
Empreendedora

COMO ANDA SUA SAÚDE FINANCEIRA?



1 – Você tem registrado todas as suas despesas?

- a Não.
- b Algumas sim, outras não.
- c Sim.

2 – Ao receber o seu salário você primeiro faz a reserva para os seus sonhos e objetivos e depois adequa seu padrão de vida?

- a Não.
- b Primeiro pago as contas e faço reserva se sobra algo.
- c Sim, faço a reserva e depois priorizo as despesas pessoais.

3 – Ao fazer seus investimentos, você os faz de maneira programada?

- a Não faço reserva dos meus ganhos.
- b Não, mas faço reservas dependendo do mês.
- c Sim, faço a reserva de um valor específico sempre que recebo.

Cada alternativa A, vale 1 ponto; para a alternativa B, você soma 2 pontos; e para a alternativa C, são 3 pontos. Some o total para saber o resultado logo abaixo.

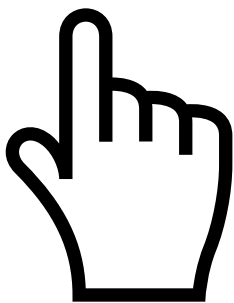
8 a 9 pontos Você é empoderado financeiramente e possui uma vida financeira saudável.

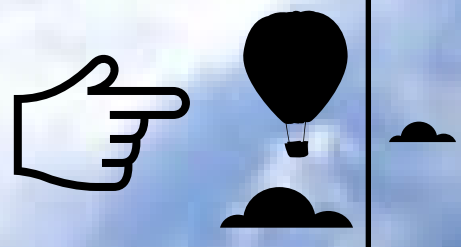
6 a 7 pontos Sua vida financeira é razoavelmente estruturada. Procura honrar as contas e tenta algum planejamento, mas depende sempre do que sobra ao fim do mês. Busque priorizar seus objetivos para depois pensar nas despesas.

3 a 5 pontos Vida financeira incerta. Você procura pagar suas contas, mas não tem dimensão do quanto terá de gastos no mês. Com organização poderá ter uma vida financeira mais saudável. Comece estruturando todas as suas despesas mensais.

Aproveite também para fazer seu Teste de Perfil Financeiro. É uma ótima forma avaliar suas decisões financeiras e entender melhor seus hábitos.

bit.ly/testedeperfilfinanceiro

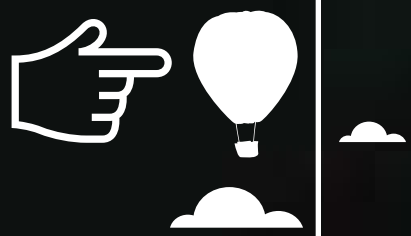




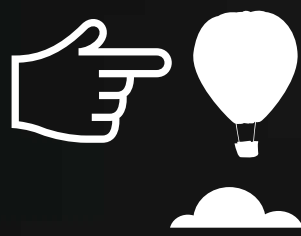
Sucesso

Não importa o plano, não importa o sonho, no final tudo converge para aquilo que denominamos como sucesso. É como se fosse o ápice a ser atingido, que uma vez alcançado deve ser mantido a todo custo. A Sicredi Nordeste RS tem se posicionado ao longo dos anos para propiciar as ferramentas adequadas para que cada um dos empreendedores associados e daqueles que precisam adequar sua vida financeira.

Sucesso em síntese significa acontecimento, fato, algo que sucede. Então o primeiro passo para atingi-lo é reconhecê-lo. Chegando ao objetivo central, sempre haverá um objetivo posterior. Criar seu negócio pode ser um objetivo, mas, depois ele pode mudar para uma expansão, por exemplo. Atingir o sucesso é uma busca constante.



O PODER
 TRANSFORMADOR DO
 propósito



O sonho de mudar sua condição de vida para melhor passa pela compreensão de propósito. Compreendê-lo é fundamental para que o sucesso possa ser atingido independente do campo da vida. A Sicredi Nordeste RS trabalha para que novas realidades sejam construídas através de um relacionamento próximo com seus associados.

A gerente Lauriane Netto viu o potencial de um dos seus associados. O empreendedor e pizzaiolo, Maurício Souza, tinha o anseio de viver mais tempo com sua família. Seu sonho de abrir o próprio negócio, uma pizzeria, propiciava isso, mas exigia um investimento que só foi possível com o apoio da Sicredi Nordeste RS em Capivari do Sul. Foi liberando o potencial do Maurício que nasceu a Don Benício.

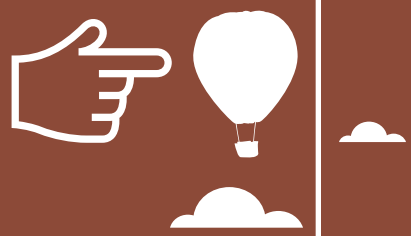
A pizzeria não mudou apenas a vida do pizzaiolo, como também de sua família e de outras pessoas. Funcionários, entregadores, fornecedores e clientes que viram na pizza da Don Benício uma referência de qualidade. Este círculo virtuoso é o que nós, da Sicredi Nordeste RS, buscamos no dia-a-dia. Uma mudança para um, que reflita para outros. E neste ponto nos orgulhamos das mudanças que a Don Benício acarretou para toda sua cadeia produtiva. Acreditamos que é fundamental atender nossos associados da forma mais simples e próxima possível, dando o suporte que ele necessita para o momento que ele vive. Entender seu propósito é essencial para liberarmos seu potencial e alterar a realidade dele, a nossa e daqueles que fazem parte desse círculo de virtudes.

bit.ly/projetohistorias2



**CLIQUE E
ASSISTA AO
VÍDEO**

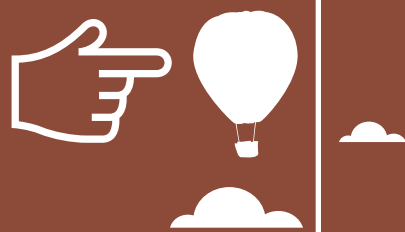




◊ FORTALECIMENTO COMUNITÁRIO

A Sicredi Nordeste RS estabelece a importância do fortalecimento comunitário através de seus trabalhos junto à comunidade. A responsabilidade social é um importante ponto de destaque trabalhado externa e internamente em alguns grupos de trabalho e, ao longo do ano, se refletem em eventos e ações liberadas ao público em geral.





Dia C

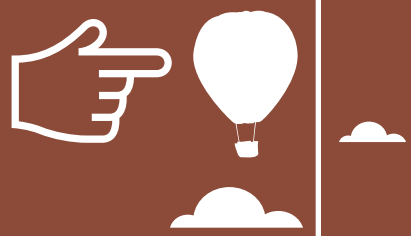
Conhecido também como o Dia de Cooperar, seu objetivo é a transformação da realidade de comunidades por meio da prestação de serviços. O Dia C ocorre na mesma data em que é celebrado o Dia Internacional do Cooperativismo, no primeiro sábado do mês de julho. Em 2020 foram realizadas 34 ações, realizadas de forma virtual, que impactaram 7740 pessoas.



Programa A União Faz a Vida

O principal programa de educação do Sicredi tem como objetivo a construção e vivência de atitudes e valores de cooperação e cidadania. O Programa foi lançado em 1995 depois que gestores concluíram que era importante promover a educação para um mundo mais cooperativo e para a formação de cidadãos.





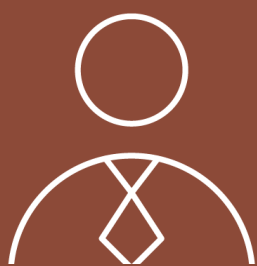
Cooperativas Escolares

Visando desenvolver a liderança dos estudantes, as Cooperativas Escolares oferecem aos alunos a oportunidade de se inserir no cooperativismo desde cedo. Estudantes que visam constituir e desenvolver um empreendimento cooperativo participam do projeto no contraturno e de modo voluntário em oficinas de formação. É uma oportunidade também de desenvolver o aspecto da liderança desde cedo.



Empregos gerados pelo Sicredi

No ano de 2020, a Sicredi Nordeste RS acrescentou 62 novos colaboradores ao seu quadro e efetivou 7 estagiários. Neste ano, 61 colaboradores foram promovidos e 63 receberam reajustes salariais. Porque uma das formas de promover o desenvolvimento das pessoas e suas comunidades é através da oferta de emprego e renda.



62

Novos empregos



61

Promoções



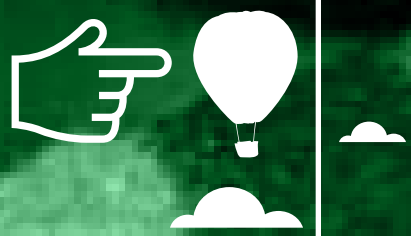
63

Reajustes Salariais

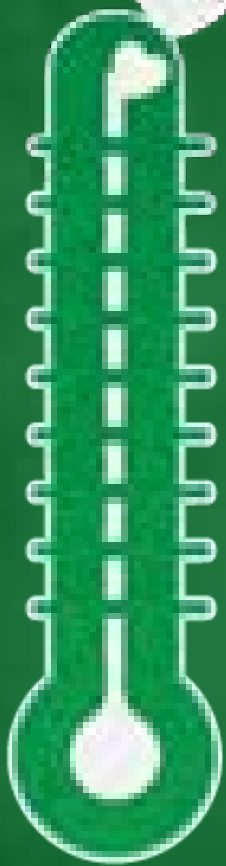


7

Efetivações

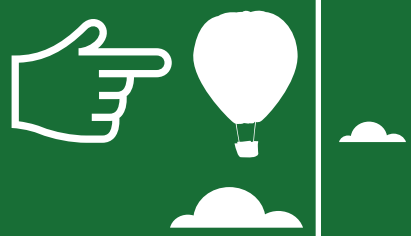


Termômetro do Bem

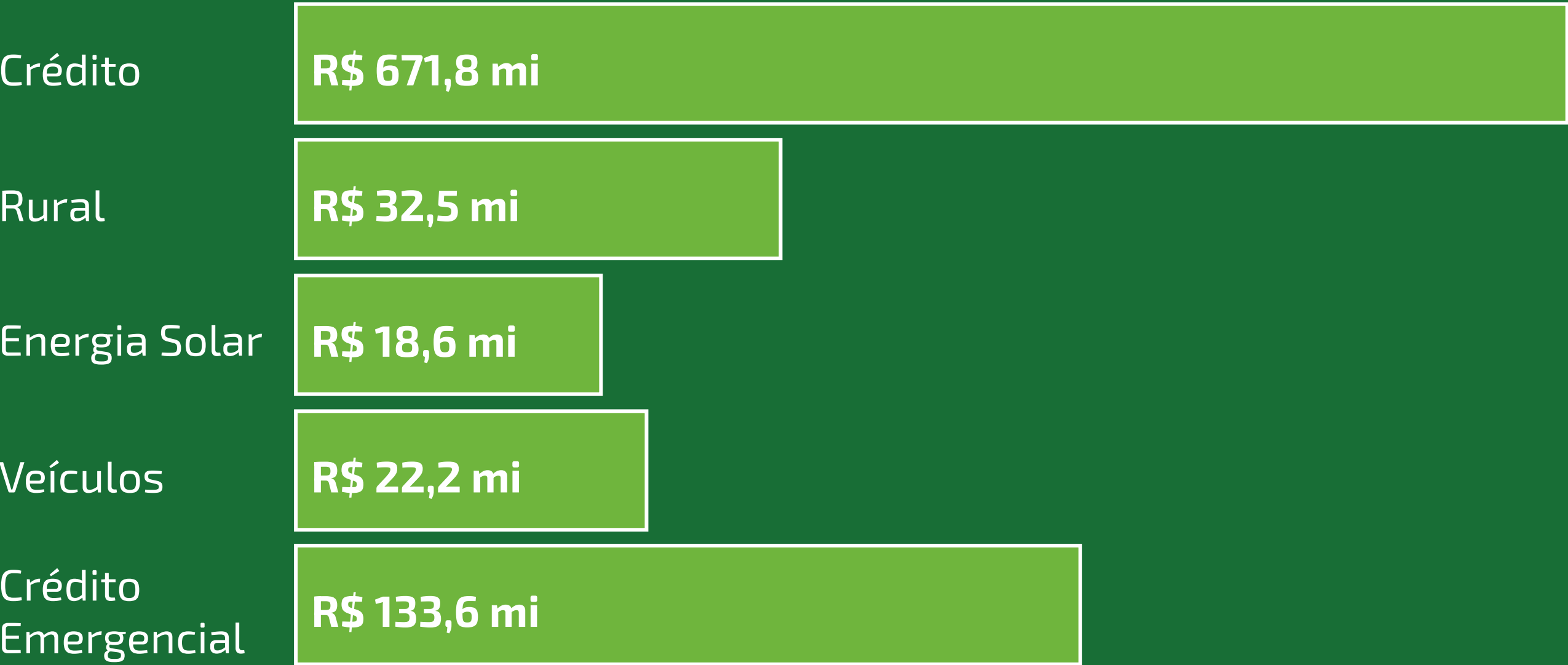


Todos os anos a Sicredi Nordeste RS realiza a campanha Termômetro do Bem para arrecadar roupas, calçados e brinquedos. Neste ano, em meio à pandemia, foram coletados também alimentos, brinquedos, produtos de limpeza e higiene, além de álcool gel. A iniciativa visa ajudar pessoas em situação de risco ou vulnerabilidade social. Afinal, já dizia um velho ditado: juntos somos mais fortes.





Créditos Concedidos



801 empresas beneficiadas

Produtos e Serviços

A Sicredi Nordeste RS possui um amplo conjunto de produtos e serviços oferecidos aos associados e são divididos em três segmentos: **pessoa física, pessoa jurídica e agronegócio.**



Pessoa Física

Conta Corrente

Cartões

Consórcios

Créditos

Investimentos

Pagamentos


Previdência

Seguros

Recebimentos

Certificado Digital

Carteiras Digitais



Pessoa Jurídica

Conta Corrente

Créditos

Cartões

Investimentos

Recebimentos

Pagamentos

Consórcios

Credenciamento

Certificado Digital

Câmbio

Seguros

Previdência



Agronegócio

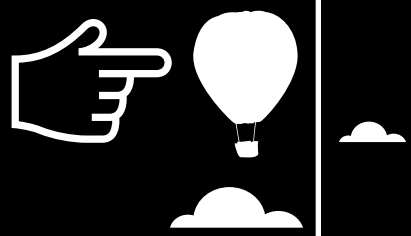
Créditos

Investimentos

Consórcios

Certificado Digital

Seguros



O COOPERATIVISMO PARA SUPRIR DIFERENTES NECESSIDADES

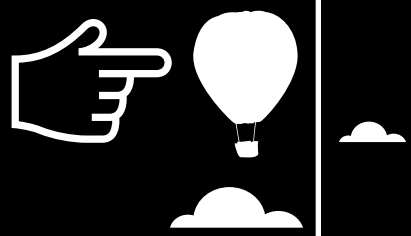
O interesse mútuo de produtores rurais em intensificar o modelo de produção rural foi o pontapé inicial do movimento que daria origem à Federarroz. Muitas situações exigiam um grande aporte financeiro para os produtores, que se sentiam compelidos a manter seus modelos de produção da forma como estavam. O presidente da Federarroz, Alexandre Velho, explica, contudo, que essa condição compartilhada por todos foi o que os fez unir esforços com base na cooperação.

A Federarroz engloba ao todo cinco propriedades e conta com seis famílias que vivem do cultivo de arroz, soja e da pecuária. Ao passo que alguns produtores tinham uma necessidade grande de investimentos, outros tinham máquinas sobrando.

Assim, surgiu a ideia de cooperar entre si: os produtores rurais passaram a dividir o uso dessas máquinas, quantificando o valor da hora de uso. Assim, puderam diminuir do valor do investimento a ser pago anualmente.

Através da cooperação, hoje, a produtividade média nas propriedades da Federarroz é acima de 190 sacas de arroz por hectare limpo e seco. O objetivo para a safra 2020-2021 gira em torno de 200 sacas de arroz por hectare e 60 sacas de soja por hectare.





◊ PAPEL DO SICREDI PARA LIBERAR ◊ POTENCIAL

A aproximação entre vizinhos surgiu do interesse mútuo de realizar operações de crédito com um banco próximo e que tivesse interesse em trabalhar com eles. O presidente da Federarroz, Alexandre Velho, conta que soube que o Sicredi estava chegando ao litoral e que estava à procura de produtores que tivessem perfil profissional com seus negócios.

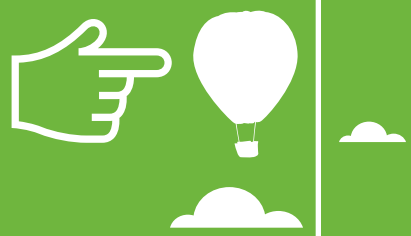
Alexandre Velho viu que o Sicredi era uma instituição que valorizava o trabalho do produtor rural. Do mesmo modo, o Sicredi viu o valor cooperativista por trás da iniciativa dos produtores dispostos em partilhar maquinário, ideias e mão de obra em paralelo à redução de custos e intensificação das produções. Foi isso que propiciou o investimento que precisavam para tornar realidade a Federarroz. Hoje, a rentabilidade das produções está crescendo em função da rotação entre arroz, soja e pecuária, além da intensificação do sistema através das pastagens de inverno. A fusão operacional dos produtores resultou no aumento da escala produtiva, aumento da área de produção sem onerar significativamente os custos com investimento.

bit.ly/historiasdecooperacao



**CLIQUE E
ASSISTA AO
VÍDEO**





NOVIDADES NAS AGÊNCIAS EM 2020



Sustentabilidade



Coworking



Salas de estar



Coffee Place



Salas de atendimento



Chimarródromo

Agência Maquiné



bit.ly/sicredimaquine
Inaugurada em
1 de set. de 2020
Assista ao vídeo aqui



2

Agência Arroio do Sal

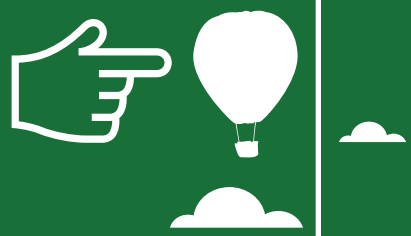


bit.ly/sicrediarroiodosal
Inaugurada em
21 de set. de 2020
Assista ao vídeo aqui



4

1



Agência Torres

    
10 4

bit.ly/sicreditorres
Reinaugurada
em 5 de mar. de 2020
Assista ao vídeo aqui



Agência Rolante

    
8 4



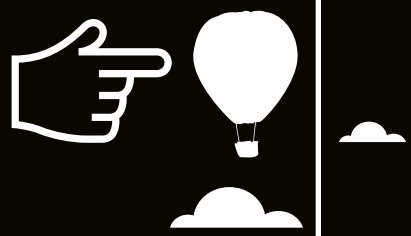
bit.ly/sicredirolante
Reinaugurada em
13 de ago. de 2020
Assista ao vídeo aqui

Agência Santo Antônio
da Patrulha

    
8 2

bit.ly/sicredisap
Reinaugurada em
5 de out. de 2020
Assista ao vídeo aqui

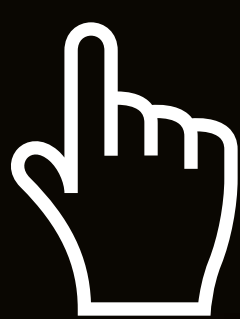




ESPAÇOS COWORKING PARA OS ASSOCIADOS

Você já conhece nossos espaços de co-working? São salas que podem ser reservadas para reuniões, estudo e trabalho com acesso à internet, mesas, cadeiras, ar-condicionado entre outros. Uma ótima opção para quem precisa de um local para estudar ou para se reunir com algum cliente.

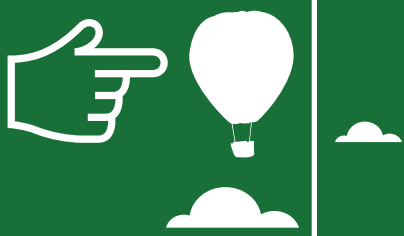
A reserva, bem como a lista de espaços disponíveis por agência, pode ser feita no link abaixo. Não há custo e basta que sejam seguidas as regras de segurança dentro das dependências de cada agência.



bit.ly/coworkingsicredi

Você pode agendar a utilização dos nossos espaços de coworking através deste link.





BENEFÍCIOS À COMUNIDADE

A Sicredi Nordeste RS inaugurou mais três relógios digitais em cidades da sua área de atuação que, além de carregar a marca da cooperativa, informam o horário, data e temperatura, além de informações de utilidade pública e agregam valor para as comunidades que o recebem. Este ano Campo Bom, Maquiné e Tramandaí receberam esses tradicionais relógios, que são mais um presente do Sicredi para a comunidade.





RESULTADOS

Associados		
2017	25.873	-4%
2018	28.580	10%
2019	34.969	22%
2020	41.471	19%

Poupança*		
2017	56,1	53%
2018	76,8	37%
2019	92,7	21%
2020	129,9	40,1%

Crédito*		
2017	279,6	32%
2018	368,8	32%
2019	489,7	33%
2020	671,8	37%

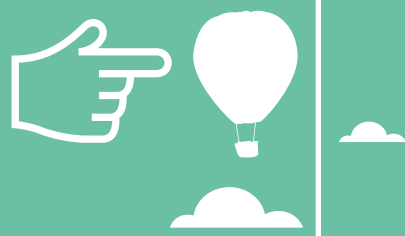
Depósitos*		
2017	369,5	17%
2018	316,1	17%
2019	456,1	44%
2020	664,9	45,7%

Ativos*		
2017	432,7	23%
2018	527,5	21,9%
2019	725,5	37,5%
2020	1030,6	42%

Patrimônio Líquido*		
2017	42,9	31%
2018	55,4	29%
2019	69,8	26%
2020	86,7	24%

Resultado Líquido*		
2017	8,7	222%
2018	14,7	69%
2019	18,1	23%
2020	21,9	20%

* Em milhões de R\$



O CÍRCULO VIRTUOSO

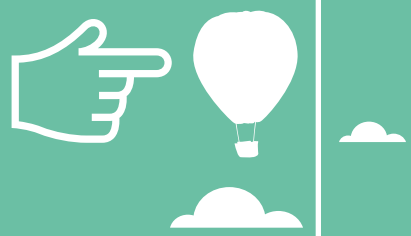
Liberar o potencial das pessoas e negócios. É o nosso propósito. Através dele norteamos nossas decisões e fazemos o possível para dar o melhor atendimento e suporte para os associados do Sicredi, os verdadeiros donos do negócio. Existe uma razão para acreditarmos nisso. Queremos que nossa região cresça e que haja prosperidade. Entendemos que, através do cooperativismo, as relações humanas se estreitam e as dificuldades diminuem, possibilitando melhorias na realidade das comunidades.

Trouxemos histórias de associados que, juntos, mudaram suas realidades. Você conheceu a história do Maurício Souza, que realizou o sonho do seu próprio negócio para ter um tempo maior com sua família. Dessa forma surgiu a pizzaria Don Benício. Conheceu a Tainara dos Santos Sanna, que aprendeu sobre educação financeira em uma palestra do Sicredi e hoje é associada ao Sicredi e dona de seu próprio negócio, a Tainara Sanna Beauty.

Por fim, a história da Federarroz, que reúne seis famílias que vivem do cultivo do arroz, soja e pecuária. Eram vizinhos com necessidades diferentes, mas com um objetivo em comum que se tornou possível em razão da cooperação.

Em comum, além do cooperativismo que os fez realizarem seus objetivos e sonhos para prosperarem, o círculo virtuoso em torno deles permitiu que suas comunidades fossem impactadas. São empregos diretos e indiretos que se formam. São fornecedores que conseguem vender mais matéria prima. É mais capital circulando em suas regiões. Esperamos que 2021 seja melhor que o ano que fica para trás. Esperamos que novos círculos virtuosos se formem e que esse mundo assustado, impactado por uma pandemia, perceba como gentilezas geram mais gentilezas.





“Quanto mais pessoas,
mais riquezas, mais
se devolve para a
comunidade na forma
de projetos e resultado.”

Álvaro Link

Diretor Executivo Sicredi Nordeste RS





**Viajar
sem pausa?**
Diga adeus às filas
no pedágio com a
Tag Sicredi
e comece a ganhar tempo!

