

*Sicredi Progresso PR/SP*

# **RELATÓRIO** **2019**



# SU MÁ RIO

**03** Juntos fazemos a diferença

**04** Mensagem do Conselho de Administração

**06** Governança Sicredi Progresso PR/SP

**09** A força do cooperativismo de crédito

**14** A nossa cooperativa

**17** Gestão participativa na cooperativa

**28** Apoio ao associado

**35** Campanhas de incentivo

**37** Educação financeira

**39** As comunidades e o ciclo financeiro virtuoso

**40** Programa A União Faz a Vida

**44** Sustentabilidade

**46** Um time feito de pessoas para pessoas

**50** Resultados da cooperativa

**52** Razões que tornam a sua cooperativa segura para investir

**54** Planejamento para 2020

**56** Demonstrações financeiras

**57** Rede de atendimento

# Juntos fazemos a diferença

Nós somos a Sicredi Progresso PR/SP, Cooperativa que atua há 38 anos transformando a vida de nossos associados e suas comunidades na região de Oeste do Paraná e, mais recentemente, na região do Alto Tietê, em São Paulo.

Somos uma das 110 cooperativas integrantes do Sicredi, a primeira instituição financeira cooperativa do Brasil. Fazemos parte de um sistema nacional, composto por mais de 4,4 milhões de associados que decidem conjuntamente os rumos do negócio e formam uma rede que apoia a sua prosperidade com soluções financeiras responsáveis.

Para que você conheça e participe dessa transformação, iremos compartilhar neste relatório as informações sobre como geramos valor ao longo do ano de 2019, incluindo as principais conquistas de nossa Cooperativa, os resultados financeiros, os eventos realizados e as soluções oferecidas. Ao longo do documento, também vamos mostrar como nossa atuação responsável e próxima contribuiu para gerar um impacto positivo na vida dos associados, comunidades e regiões.

**Boa leitura!**



As páginas que são identificadas com QR-Code oferecem conteúdos de multimídia.



Para usar, basta que seu smartphone tenha um aplicativo leitor de QR-Code, disponíveis gratuitamente para Android ou iOS.

# Mensagem do Conselho de Administração

Ao abrir este Relatório Anual queremos recomendar para que você realmente faça a leitura. Aqui contamos como, através da dedicação das nossas equipes, crescemos e aprimoramos nosso relacionamento com os associados e comunidades da nossa área de ação em 2019. Portanto, esse material foi desenvolvido, especialmente, para que você conheça mais e melhor a sua Cooperativa, Sicredi Progresso PR/SP.

As pessoas são nosso principal ativo. O associado está no centro do que fazemos. Pensamos nas suas necessidades e desejos ao ofertar nossos produtos e serviços. Dessa forma, um relacionamento próximo é fundamental, com uma comunicação clara, transparente e simples.

Por esse motivo, seguimos investindo no desenvolvimento de colaboradores engajados e inspirados por uma causa maior. Trabalhamos para evoluir na qualidade do clima interno e na disseminação do nosso propósito e dos nossos valores, fundamentais para reforçar a relação de confiança com o associado e entregar a ele a melhor experiência possível, realizando novos e bons negócios, facilitando sua vida financeira.

A participação na comunidade através da realização de eventos, patrocínios, parcerias e iniciativas de responsabilidade social é uma constante, porque acreditamos nessa aproximação. A inauguração de mais uma agência no estado de São Paulo, em Ferraz de Vasconcelos, concretiza os passos que viemos dando na direção do crescimento, da expansão e da proximidade.

Ampliamos o programa A União Faz a Vida para o município de Ouro Verde do Oeste. Com isso, nossa parceria para com uma educação mais cooperativa passa a incluir os cinco municípios da área de ação da Cooperativa no Paraná em escolas da rede municipal e uma iniciativa particular. Atualmente mais de 3,3 mil alunos participam ativamente da metodologia que incentiva o exercício da cidadania, da liderança, da cooperação, da sustentabilidade e do empreendedorismo.

Neste mesmo contexto ações voltadas a educação financeira, através do programa Cooperação na Ponta do Lápis e a participação na Semana Nacional de Educação Financeira, chegaram a mais de 3,2 mil pessoas, em sua maioria crianças, adolescentes e jovens.



No nível da governança, através dos Comitês Jovem e Mulher, perseguimos nosso objetivo na promoção da inclusão, diversidade e renovação, preparando diferentes perfis para a gestão futura da Cooperativa. No Programa Pertencer novamente tivemos recorde de participação do quadro social, chegando a 8.022, com índice de 23,7% dos associados nas Assembleias. E no Programa Crescer, 275 sócios participaram das formações nas agências.

Crescemos 32,7% na carteira de Crédito, um índice excelente. Os Ativos da Cooperativa chegaram a R\$ 945,2 milhões, e os Recursos Administrados a R\$ 674,3 milhões. Atingimos R\$ 18,5 milhões no Resultado, apesar das dificuldades impostas pelo cenário econômico do País. Nossa base de associados aumentou 15,2% e a gestão adequada de riscos manteve a segurança e confiança para a performance da Cooperativa. Com isso demonstramos, mais uma vez, a credibilidade e legitimidade do nosso modelo cooperativista, oferecendo sempre opções justas para a vida financeira dos nossos associados.

Uma Cooperativa existe para fazer a diferença na vida das pessoas. Promover a inclusão financeira e social à medida em que desenvolve suas atividades alicerçada nos valores da cooperação, transparência, equidade e democracia. Como empresa coletiva, unimos esforços e capacidades para gerar resultados econômicos sustentáveis.

Contamos com você para estar cada vez mais presente e participativo, elogiando, sugerindo, propondo melhorias, indicando novos associados e fazendo do Sicredi a sua principal instituição financeira.



*Conselho de Administração da Sicredi Progresso PR/SP*

Confira aqui  
o vídeo do  
Relatório 2019:



# Governança

## Sicredi Progreso PR/SP

### **Conselho de Administração** **Gestão 2016 – 2019**

Presidente: Cirio Kunzler

Vice presidente: Elton Alceu Endler

Conselheiros de Administração:

Norolindo Nunes da Silva

João Maria de Almeida

João Antônio Lunkes

Rosinei Isabel Rambo Maraschin

### **Conselho Fiscal** **Gestão 2019- 2020**

Efetivos:

Orlando Schulz Junior

Eudes Luiz Dallagnol

Werno Silvano Koehler

Suplentes:

Roberto Anderson Mutti

Ederson Carlos Adamczuck

Éder Aparecido Carpiné

### **Diretoria Executiva**

Diretor Executivo: Inácio Cattani

Diretor de Negócios: Alexandre Luiz Franco

Diretor de Operações: Cleiton Fernando Peres

# Nós Somos o Sicredi

Somos a primeira instituição financeira cooperativa do Brasil, com história centenária, e comprometida com nossa razão de ser.

Nosso foco é o desenvolvimento dos associados, das comunidades onde atuamos e da sociedade como um todo.

Com mais de 4,4 milhões de associados, estamos em 22 estados brasileiros e também no Distrito Federal através de mais de 1.800 agências. Nos tornamos referência internacional pelo nosso modelo de organização em sistema, com padrão operacional e marca única.

Temos como diferencial um modelo de gestão que valoriza a participação dos sócios através da movimentação financeira e das participações nas Assembleias, as quais apresentam, deliberam e decidem os rumos da cooperativa.



## **Missão**

Como sistema cooperativo, valorizar o relacionamento, oferecer soluções financeiras para agregar renda e contribuir para a melhoria da qualidade de vida dos associados e da sociedade.



## **Visão**

Ser reconhecido pela sociedade como instituição financeira cooperativa, comprometida com o desenvolvimento econômico e social dos associados e das comunidades, com crescimento sustentável das cooperativas integradas em um sistema sólido e eficaz.



## **Valores**

- Preservação irrestrita da natureza cooperativa do negócio
- Respeito à individualidade do associado
- Valorização e desenvolvimento das pessoas
- Preservação da instituição como sistema
- Respeito às normas oficiais e internas
- Eficácia e transparência na gestão

## Onde estamos e quanto somamos juntos





# A força do **cooperativismo** de crédito

Mundialmente as cooperativas de crédito reúnem mais de 235 milhões de associados, em mais de 100 países. Na União Europeia, essas instituições atendem metade da população, um exemplo da força do nosso movimento. Estados Unidos, Canadá, França, Alemanha, Holanda e Suíça são exemplos de economias em que o cooperativismo de crédito tem entre 20% e 50% de participação no mercado de depósitos financeiros.

No Brasil, as cooperativas de crédito marcam presença em 95% dos municípios, somando cerca de R\$ 10 milhões de associados e 6 mil postos de atendimento. Em mais de 200 cidades brasileiras, o Sicredi é a única instituição financeira cooperativa, estando entre as 300 maiores cooperativas do mundo, considerando-se o universo de todos os ramos do cooperativismo.

Fonte: Relatório de Gestão e Organização das Cooperativas Brasileiras (OCB, 2017); Panorama do Sistema Nacional de Crédito Cooperativo (Banco Central do Brasil, 2017); Associação Europeia de Bancos Cooperativos (EACB, 2016); Conselho Mundial das Cooperativas de Crédito (Woccu, 2016)



## Prêmios do Sicredi em 2019

Ao longo do ano nosso Sistema foi reconhecido por meio de importantes premiações:

### **Melhores e Maiores 2019**

Pelo 8º ano consecutivo, figuramos nas categorias de finanças do anuário da Revista Exame, aparecendo em 15 rankings. Como destaque, conquistamos o 2º lugar no ranking de Crédito Rural e o 6º lugar no indicador de Depósitos em Poupança e de Crédito para Médias Empresas.

### **Estadão Finanças Mais Broadcast+**

Figuramos em 3º lugar na categoria "Bancos – Financiamento" do anuário. Entre os indicadores destacados, tivemos o total de ativos (2º lugar no ranking do indicador) e total de crédito (1º lugar no ranking apenas do indicador).

### **Valor 1000**

Entre os 20 Maiores Bancos, ficamos com a 4ª colocação entre as instituições mais rentáveis sobre Patrimônio, a 5ª entre as que mais cresceram em Operações de Crédito e com a 7ª entre as que mais cresceram em Depósitos Totais.

Nos rankings que destacam os 20 Maiores Bancos em Depósitos Totais, Lucro Líquido e com o Melhor Resultado Operacional sem Equivalência Patrimonial, figuramos no 7º lugar. Já entre aqueles que elegem os maiores em Operação de Crédito e Patrimônio Líquido, ficamos na 8ª colocação.

### **Ranking BNDES**

O ranking anual do BNDES identifica o desempenho das instituições financeiras nas operações indiretas, aquelas em que o banco de desenvolvimento participa indiretamente no repasse de recursos por meio de um agente financeiro a ele credenciado. Figuramos no 1º lugar em operações indiretas nas linhas Pronamp, Inovagro e Moderagro.

### **Top Asset**

Por meio de nossa gestora de recursos, ocupamos a 18ª posição do ranking Top Asset da revista Investidor Institucional, com mais de R\$ 31 bilhões de recursos sob gestão. A revista é o principal canal de comunicação com profissionais de fundos de pensão, regimes próprios de previdência e gestores de recursos.



## Wycup

Dois projetos desenvolvidos por colaboradoras foram premiados no concurso World Council Young Credit Union People, que ocorre anualmente durante a Conferência Mundial do Woccu (Conselho Mundial das Cooperativas de Crédito, na sigla em inglês). O prêmio tem o objetivo de estimular a formação de jovens lideranças e premia participantes que criaram projetos com potencial de causar influência global no cooperativismo de crédito.

## Growth Award

Recebemos o prêmio Growth Award, durante a Conferência Mundial do Woccu (Conselho Mundial das Cooperativas de Crédito, na sigla em inglês), em reconhecimento ao nosso crescimento no segmento de cooperativismo de crédito.

## Empresas Mais

Figuramos em 2º lugar na categoria "Destaques para as melhores práticas em Governança Corporativa" do ranking Empresas Mais Estadão. A publicação avalia os critérios econômicos e a atuação das empresas nas áreas de Governança Corporativa e Inovação.

## Melhores Empresas para Trabalhar

Pelo 9º ano consecutivo estamos no ranking da "150 Melhores Empresas para Trabalhar" no Brasil, organizado pela revista Você S/A. Na edição 2019 fomos destaque na categoria Serviços Financeiros, ficando na segunda

colocação com o Índice de Felicidade no Trabalho (IFT) de 81,9 pontos. Nos outros dois índices gerais que compõem do ranking, o Índice de Qualidade no Ambiente de Trabalho (IQAT) e o Índice de Qualidade na Gestão de Pessoas (IQGP), alcançamos as notas 92,3 e 62,7, respectivamente.

## Melhores Empresas para Começar a Carreira

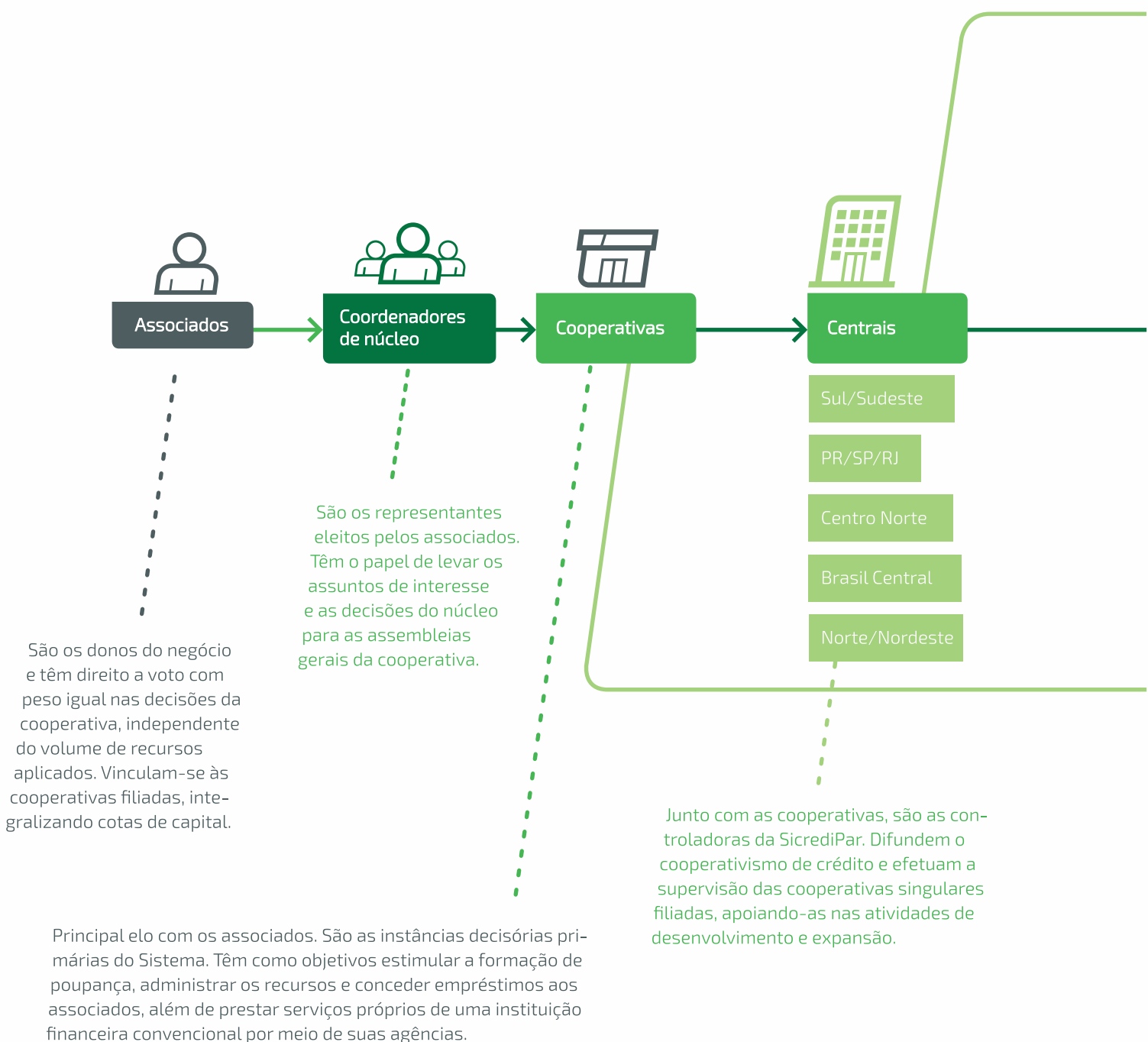
Pelo terceiro ano consecutivo, o Sicredi foi reconhecido como uma das "Melhores Empresas para Começar a Carreira". A pesquisa, realizada pela revista Você S/A em parceria com a Fundação Instituto de Administração (FIA), contempla as companhias que oferecem os melhores programas para quem está começando no mercado de trabalho. Na edição deste ano, a instituição figurou em 25º lugar entre as 45 empresas listadas no ranking.

## Ranking Valor/FGV 2029

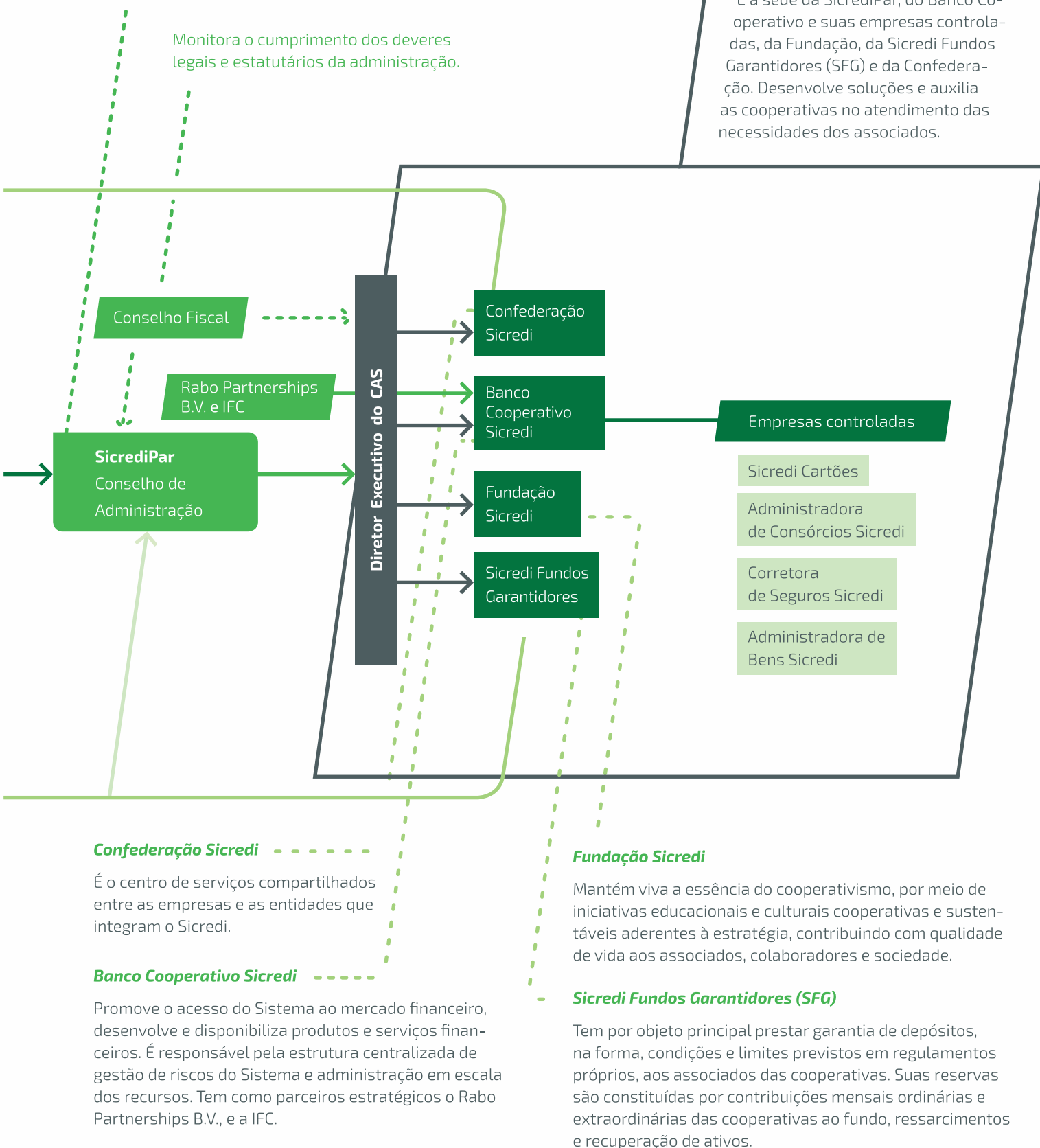
Classificado pelo jornal Valor Econômico e pela FGV, o Fundo de Previdência Sicredi Fic RF IS Prev Reserva recebeu avaliação cinco estrelas na categoria Renda Fixa do ranking Previdência Valor/FGV 2019, que busca fornecer informações para os investidores. A classificação é a mais alta possível no critério da publicação, indicando os produtos de investimento mais atrativos destinados exclusivamente para os planos de previdência privada.

## Estrutura de apoio à cooperativa

No Sicredi o associado conta com a solidez e segurança de um sistema que cresce e evolui há mais de 116 anos.



É a Holding que controla o Banco Cooperativo Sicredi e coordena as decisões estratégicas do Sistema. Visa propiciar a participação direta e formal das cooperativas de crédito na gestão corporativa e dar maior transparência à estrutura de governança. O Conselho de Administração se reúne mensalmente para discutir e deliberar acerca dos temas estratégicos e sistêmicos.



#### CAS - Centro Administrativo Sicredi

É a sede da SicrediPar, do Banco Cooperativo e suas empresas controladas, da Fundação, da Sicredi Fundos Garantidores (SFG) e da Confederação. Desenvolve soluções e auxilia as cooperativas no atendimento das necessidades dos associados.

# A nossa cooperativa

## SICREDI PROGRESSO PR/SP

Somos a Sicredi Progresso PR/SP, fundada em 30 de agosto de 1981 por 23 agricultores pioneiros unidos em torno da ideia de uma solução compartilhada dos seus problemas, através do cooperativismo.

Fomos a primeira cooperativa do Sistema Sicredi no Paraná e atualmente nossos 34,6 mil associados participam ativamente no desenvolvimento do nosso modelo de negócios. Aqui eles concentram suas movimentações financeiras, agregando renda para si e para o desenvolvimento regional.

Estamos presentes em cinco municípios na região Oeste do Paraná e outros cinco na região do Alto Tietê, em São Paulo, através de 16 agências.

Além de todo o portfólio de produtos e serviços de uma instituição financeira convencional, o que nos diferencia é que os recursos e o resultado são reinvestidos na própria região de atuação, e isso vem de encontro ao nosso propósito de contribuir com o desenvolvimento dos associados e das comunidades. E mais: nosso modelo de atendimento e relacionamento humanizado, próximo e simples, faz toda a diferença.

Estamos entre as 110 cooperativas que compõem o Sicredi. Portanto, fazemos parte de um sistema nacional, com empresas especializadas e instrumentos financeiros que aumentam a segurança de nossos associados e fortalecem nossa atuação local.



## Atuação regional



**16**  
agências



EM  
**10**  
cidades



DE  
**02**  
estados



### PARANÁ

- Toledo
- Ag. Barão
- Ag. Centro
- Ag. Coopagro
- Ag. Pioneira
- Ag. Vila Nova
- Ag. Novo Sarandi
- Ag. Dez de Maio
- Nova Santa Rosa
- Tupãssi
- Ouro Verde do Oeste
- São Pedro do Iguaçu

### SÃO PAULO

- Mogi das Cruzes
- Suzano
- Itaquaquecetuba
- Guararema
- Ferraz de Vasconcelos
- Poá (sem agência)
- Biritiba Mirim (sem agência)
- Salesópolis (sem agência)

## Inauguramos Ferraz de Vasconcelos/SP

Em uma cerimônia simples e próxima, nossa quinta agência no estado de São Paulo foi inaugurada na manhã do dia 11 de novembro de 2019. Estiveram presentes autoridades e lideranças locais, além de convidados e nossa equipe de colaboradores juntamente com membros da diretoria e o presidente, Cirio Kunzler. A ocasião serviu para estreitar laços e apresentar a equipe e o Sistema Sicredi para a comunidade local, enaltecendo nossos diferenciais competitivos.



Confira no  
vídeo o resumo  
desse momento:



## / Nossos números



**34,6 mil**  
associados



**265**  
colaboradores



**R\$ 945,2**  
**milhões**  
em ativos +  
coobrigações



Resultado de  
**R\$ 18,5**  
**milhões**



**R\$ 715,3**  
**milhões**  
de saldo em carteira  
de crédito



**R\$ 534,5**  
**milhões**  
em depósitos  
totais



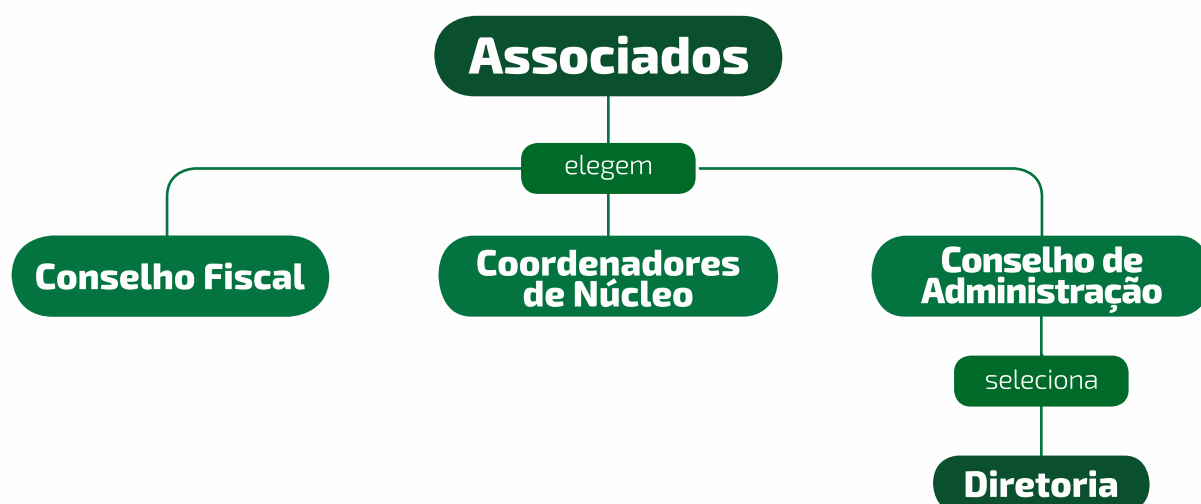
**R\$ 126,5**  
**milhões**  
em patrimônio  
líquido

\*Dados de 31/12/2019



# Gestão participativa na cooperativa

Na Sicredi Progresso PR/SP, nossos associados têm participação ativa na gestão do negócio. Anualmente, eles são convidados a se reunir para deliberar sobre assuntos de interesse coletivo, através das Assembleias de Núcleo de cada agência. A cada quatro anos, elegem os Coordenadores de Núcleo, que representam seus interesses na Assembleia Geral Ordinária da Cooperativa.



Nesse processo, os associados também podem participar da gestão do próprio Sicredi, uma vez que o Conselho de Administração da Sicredi Progresso PR/SP participa da escolha dos conselheiros da Central PR/SP/RJ, do qual nosso presidente, Círio Kunzler, é membro. Os Conselhos de Administração das cinco Centrais do Sicredi elegem os membros do Conselho de Administração da Sicredi Participações (SicrediPar), holding controladora de todo o Sistema Sicredi.

## **| Programa Pertencer**

A fim de estimular a participação nas Assembleias e nos processos decisórios da Cooperativa, contamos com o Programa Pertencer, que busca engajar os associados e orientar sobre o nosso modelo de gestão participativa.

Em 2019, na Sicredi Progresso, foram eleitos pelos associados, os novos membros do Conselho Fiscal e, também, os 43 Coordenadores de Núcleo que representam os sócios na Assembleia Geral Ordinária.



Também em 2019 inovamos na experiência do associado implantando uma nova ferramenta de gestão do Programa Pertencer através da utilização de tablets e equipamentos biométricos para registro de presença e de votos. O sistema trouxe mais agilidade e segurança no processo.

Conheça um pouco mais sobre esses desdobramentos:

## **| Conselho de Administração**

A cada quatro anos, nas Assembleias de Núcleo, os associados elegem os membros do Conselho de Administração. O órgão é responsável por fixar a orientação geral e estratégica e os objetivos da Cooperativa, além de supervisionar a gestão, para que as ações atendam aos interesses dos associados.



## **/ Conselho Fiscal**

A cada dois anos, durante as Assembleias de Núcleo, também são eleitos os membros do Conselho Fiscal, órgão que monitora o cumprimento dos deveres legais e estatutários da administração.



## **/ Diretoria**

A Diretoria da Sicredi Progresso é selecionada pelo Conselho de Administração e é responsável pela gestão executiva do negócio.



## **/ Coordenadores de Núcleos**

As agências são divididas em agrupamentos de associados, por região. Esses agrupamentos são chamados de Núcleos. Cada Núcleo possui um Coordenador que é eleito pelos sócios, a cada quatro anos, para representá-los nas decisões gerais da Cooperativa.

# Novas lideranças na cooperativa

Coordenadores de Núcleo  
eleitos em 2019

## Nova Santa Rosa

Núcleo 01



Milton Tribess

Núcleo 02



Wilfried Weber

Núcleo 03



Deyse Schaedler

Núcleo 04



Gilberto Klais

## Tupãssi

Núcleo 01



Maritani Sala

Núcleo 02



Silvana Menegotto

Núcleo 03



Tatiane Frese

## Ouro Verde do Oeste

Núcleo 01



Evandro Richartz

Núcleo 02



Giovano Dalposso

## Vila Nova

Núcleo 01



Roberto Stockmann

Núcleo 02



Allan Iran Hoppe



## Toledo Centro

Núcleo 01



Valderes Refosco

Núcleo 02



Leandro Carniel

Núcleo 03



Gilneia Grotto

Núcleo 04



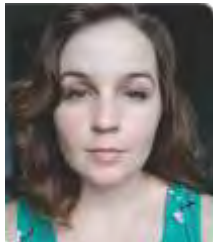
Silvana Zeuckner

Núcleo 05



Decio Arnhold

Núcleo 06



Danieli Weirich

## Toledo Barão

Núcleo 01



Solimara Battisti

Núcleo 02



Amelia Sartori

Núcleo 03



Arilde Coelho

Núcleo 04



Rafael Ebert

Núcleo 05



Paulo Mantelatto

## Toledo Barão

Núcleo 06



Carla Rauber

Núcleo 07



Rafael Lucini

Núcleo 08



Shirlei Campagnolo

Núcleo 09



Ilmo Welter

## Toledo Pioneira

Núcleo 01



Edson Mendes

Núcleo 02



Rosemeri Soares

Núcleo 03



Valeria de Campos

Núcleo 04



Simone Pozzebon

### Toledo Coopagro

Núcleo 01



Edison Engel

Núcleo 02



Inacio Wermann

Núcleo 03



Astor Christ

### São Pedro do Iguaçu

Núcleo 01



Giovani Kolling

Núcleo 02



Ivo Luis Royer

### Novo Sarandi

Núcleo 01



Ana Giacomini

Núcleo 02



Sandro Redivo

### Dez de Maio

Núcleo 01



Fernando Kotz

Núcleo 02



Edir Finkler

### Itaquaquecetuba

Núcleo 01



Marcia Magalhães

### Suzano

Núcleo 01



Rodrigo Akio Yamaki

### Mogi das Cruzes

Núcleo 01



Everton Vieira de Lima

Núcleo 02



Valterli Martinez



## / Assembleias



Nas Assembleias de Núcleo os associados podem conhecer e exercer os valores essenciais do cooperativismo, como democracia e transparência. Durante esses eventos eles são informados sobre as realizações do exercício em questão, o planejamento e as metas para o próximo exercício, além de poder opinar sobre o futuro da Cooperativa. A partir disso, as decisões tomadas são encaminhadas à Assembleia Geral Ordinária para que os Coordenadores de Núcleo confirmem os votos dos associados, deliberando sobre o rumo da Cooperativa.

Confira no vídeo o que acontece em uma Assembleia:



Em 2019, reunimos 8.022 associados nas Assembleias de Núcleo, o que representou 23,7% de participação do quadro social, um índice bem importante, que nos posicionou em primeiro lugar no quesito 'participação', entre as 31 cooperativas que compõem a Central PR/SP/RJ. **Confira os momentos de cada Assembleia, o número de associados presentes e a representatividade de participação:**



Assembleia Toledo - Centro  
945 associados - 16,4%



Assembleia Toledo - Barão  
1.065 associados - 14,4%



Assembleia Toledo - Vila Pioneiro  
479 associados - 15,2%



Assembleia Toledo - Vila Nova  
643 associados - 39,2%



Assembleia Toledo - Coopagro  
696 associados - 28,1%



Assembleia Toledo - Novo Sarandi  
480 associados - 34,3%



Assembleia Toledo - Dez de Maio  
551 associados - 51%



Assembleia São Pedro do Iguaçu  
606 associados - 35,9%



Assembleia Tupãssi  
800 associados - 30,2%



Assembleia Ouro Verde do Oeste  
491 associados - 32,3%





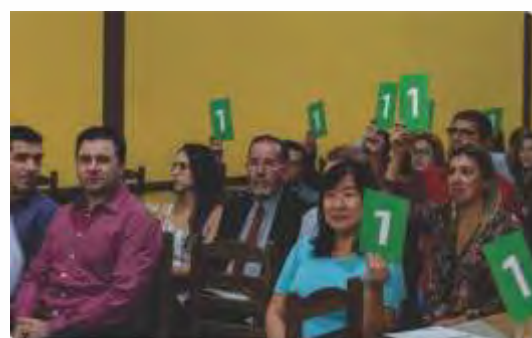
Assembleia Nova Santa Rosa  
1.054 associados - 35,5%



Assembleia Mogi das Cruzes  
114 associados - 8,9%



Assembleia Suzano  
51 associados - 14,3%



Assembleia Itaquaquecetuba  
47 associados - 9,6%

## / Reuniões de Núcleo

As Reuniões de Núcleo são momentos em que a Cooperativa reúne os associados para gerar maior aproximação com os mesmos, informando sobre o andamento dos negócios, projetos e iniciativas do empreendimento coletivo, referentes ao primeiro semestre do ano. Em 2019 o diferencial ficou por conta da participação do professor, consultor em educação e palestrante, Marcos Meier, que abordou sobre gestão emocional. Foram realizados 12 encontros nas agências da área de ação, no PR e em SP, com participação de 1.842 pessoas.



## **/ Programa Crescer**

A fim de difundir a cultura do cooperativismo e do cooperativismo de crédito entre nossos associados, temos o Programa Crescer.

Por meio dele, oferecemos uma formação que amplia a compreensão sobre o funcionamento de uma sociedade cooperativa e o papel do associado na governança do negócio, ajudando a desenvolver as futuras lideranças da Cooperativa.

Em 2019, na Sicredi Progresso, 275 associados participaram do Programa através de formações oferecidas nas agências.

**Se quiser participar, saber mais,  
você será muito bem-vindo.**

Fale com o gerente da sua conta e informe-se  
sobre as datas dos próximos eventos.



## Nossos comitês Mulher e Jovem

A Sicredi Progresso PR/SP encara a diversidade como um fator fundamental para o desenvolvimento e a perenidade do negócio, que impacta diretamente na nossa capacidade de inovar e gerar valor para os associados e as comunidades. Por isso, contamos com um **Comitê Mulher**, composto por **16** mulheres e que tem o objetivo de aumentar a participação o público feminino em nossa gestão, dinamizando as iniciativas e capacitando-as para que assumam papéis de liderança em suas comunidades e em nossa Cooperativa.



Ao longo de 2019, onze encontros foram realizados. Empreendedorismo, educação financeira, treinamento vivencial e participação em ações sociais fizeram parte da programação. Além disso, a coordenação do Comitê participou do Summit dos Comitês Mulher, organizado pela Central Sicredi PR/SP/RJ, em Curitiba.

Também contamos com um **Comitê Jovem**, com **14** membros, que busca engajar e preparar esse público, trazendo uma visão mais inovadora para o negócio. Durante o ano, nos 13 encontros realizados, os participantes viram temas relacionados ao cooperativismo, educação financeira, sustentabilidade e oratória. Além disso, participaram de iniciativas sociais.

Ao encerramos o ano, realizamos um Summit de Lideranças, sob a temática "A inovação nos move", que incluiu além dos Comitês, os Coordenadores de Núcleo.





# Apoio ao associado

## / Bons negócios

Entendemos que a partir do relacionamento construído entre os associados e a Cooperativa surgem bons negócios. Cada movimentação financeira realizada está dentro do contexto de uma economia compartilhada, onde ninguém precisa perder para os outros ganharem. Isso quer dizer que, enquanto o associado realiza seus sonhos e melhora a sua qualidade de vida financeira e social, a Cooperativa também cresce. Com interesse verdadeiro no sócio e conhecimentos especializados, ofertamos os produtos e serviços mais adequados, que atendam às necessidades e superem suas expectativas.



## Cooperamos com o desenvolvimento da região

Temos o importante papel de fomentar o desenvolvimento local e regional, proporcionando crescimento a todos os envolvidos. Ao longo de 2019 contribuímos com milhares de associados, nos deixando ainda mais próximos deles por meio da realização de sonhos pessoais, ampliação de seus negócios, constituição de uma nova empresa, consumo de bens e serviços.





R\$ **589,4** milhões em créditos liberados em 2019:



**21.177**  
operações

---



Empresas  
**R\$ 259,9 milhões**

---



Agronegócio  
**R\$ 247,4 milhões**

---



Pessoa Física  
**R\$ 82 milhões**

**/ Aqui você está sempre seguro**



Oferecemos diversas opções de produtos que proporcionam segurança e bem estar para você, sua família, sua propriedade e seus negócios. Por isso disponibilizamos seguros nas modalidades Pessoa Física, Empresas, Produção Rural, Bens e Serviços.

Em 2019 foram pagos mais de R\$ 5 milhões em indenizações que auxiliaram os associados nos momentos de sinistro. Além disso, até 2019, já foram entregues na Sicredi Progresso PR/SP, mais de R\$ 570 mil em prêmios para associados/segurados contemplados nos sorteios mensais dos produtos de Seguros!

## **R\$ 5.034.270,77 DE INDENIZAÇÕES NO ANO**

• Prestamista: **R\$ 53.402,52**

-----

• Vida: **R\$ 688.849,09**

-----

• Automóvel: **R\$ 1.455.939,31**

-----

• Patrimonial e Especiais: **R\$ 59.075,98**

-----

• Residencial: **R\$ 275.336,71**

-----

• Rural: **R\$ 1.020.570,34**

-----

• Agrícola: **R\$ 1.481.096,82**

-----

***/ Facilitamos o seu dia a dia***



Comodidade e facilidade no seu dia a dia é o que buscamos proporcionar através do nosso portfólio de Cartões Sicredi. Com as opções de crédito, débito e múltiplo possibilitamos o controle da sua vida financeira centralizando os pagamentos em uma única fatura. E mais: você fica seguro, não necessitando ter dinheiro físico, tem facilidade no bloqueio (através do App Sicredi por exemplo), em caso de extravio e tem todas as suas movimentações monitoradas.

Com seu cartão Sicredi você tem a flexibilidade de escolher a data do vencimento da fatura, que pode ter até 40 dias de carência, sem juros. Com ele você faz compras internacionais e recebe a fatura na moeda local.

## **10 VANTAGENS DO SEU CARTÃO SICREDI:**

***1) Aceitação no mundo inteiro;***

***2) Compras on line;***

***3) Programa de recompensas Cartões Sicredi;***

***4) Contribui com o seu planejamento financeiro;***

***5) Centralização de pagamentos em uma única fatura;***

***6) Segurança;***

***7) Flexibilidade em parcelamento das compras;***

***8) Parcelamentos sem juros;***

***9) Controle das datas, valores e locais onde você realizou suas compras;***

***10) Limite ideal para seu planejamento financeiro.***

## / Pensamos no seu futuro



Com a Previdência Privada do Sicredi você investe na segurança do seu futuro e pode desfrutar de momentos de lazer e tranquilidade com a sua família, sem se preocupar com a sua vida financeira. Escolha seu plano de acumulação e conte também com a possibilidade de contratação das coberturas adicionais como pensão, renda por invalidez e pecúlio.

Entre os benefícios de ter uma previdência privada no Sicredi estão **flexibilidade, conveniência, sucessão e proteção familiar.**

### ONDE VOCÊ QUER ESTAR EM 2045?

Para ajudar você a cuidar do seu futuro, separamos algumas dicas de como chegar bem em 2045:

- ✓ Ensine para uma criança o valor do dinheiro.
- ✓ Descubra que você é muito bom em alguma coisa.
- ✓ Releia um livro que você leu na infância.
- ✓ Aprenda alongamentos para fazer quando estiver parado.
- ✓ Nunca perca de vista suas despesas no cartão de crédito.
- ✓ Identifique seu perfil de investidor: você é conservador, moderado ou arrojado?
- ✓ Mantenha um arquivo atualizado com seu orçamento mensal.
- ✓ Exercite o seu cérebro.
- ✓ Faça uma lista do que você quer fazer pelo menos uma vez na vida.
- ✓ Não coloque todos os ovos na mesma cesta.
- ✓ Não deixe certas coisas para a última hora.
- ✓ Comece a pensar no futuro agora.

(Fonte: Icatu Seguros)

**/ Facilitamos suas conquistas**



Conte com os nossos Consórcios e programe suas próximas realizações. Com o Consórcio Sicredi você adquire bens e serviços de forma segura e garante que tudo aquilo que planejou para o futuro será realizado. Conheça nossas opções e surpreenda-se com a facilidade e praticidade que temos para oferecer.

## **SE VOCÊ ESTÁ PENSANDO EM ADQUIRIR DETERMINADO BEM OU SERVIÇO, CONFIRA 10 MOTIVOS PARA FAZER UM CONSÓRCIO:**

- 1) Diversidade de planos;*
- 2) Baixo custo;*
- 3) Parcelamento integral;*
- 4) Flexibilidade de uso do crédito;*
- 5) Poder de compra à vista;*
- 6) Valor do bem sempre atualizado;*
- 7) Possibilidade de antecipar a contemplação com lance;*
- 8) Possibilidade de utilizar até 10% do crédito para despesas;*
- 9) Estímulo ao consumo responsável;*
- 10) Formação ou ampliação de patrimônio pessoal, familiar ou empresarial.*

(Fonte: ABAC – Associação Brasileira de Administradoras de Consórcios)



# O que mais podemos fazer por você

## / Soluções responsáveis

Por sermos uma instituição financeira cooperativa, na qual o associado é quem decide os rumos do negócio, nosso objetivo principal é atender às suas necessidades financeiras. Quando ele prospera, prosperamos todos juntos. Por isso, buscamos desenvolver soluções adequadas ao seu momento de vida, que impactem positivamente sua saúde financeira e sejam capazes de agregar renda para seus projetos pessoais, sua empresa ou agronegócio. Conheça o que mais podemos fazer por você, pela sua empresa e pelo seu agronegócio:



### **Para você**

- Câmbio
- Cartão de Crédito e Débito
- Certificação Digital
- Débito Automático
- Débito Direto Autorizado
- Conta Corrente
- Crédito (Pessoal, Veículos, Imobiliário)
- Consórcios
- Investimentos
- Previdência
- Pagamentos e Recebimentos
- Poupanças
- Seguros



### **Para sua empresa**

- Conta Corrente
- Cartões Empresariais
- Soluções de Pagamentos e Recebimentos
- Folha de Pagamento
- Cobrança
- Custódia de Cheques
- Máquina de Cartões
- Domicílio Bancário
- Crédito
- Financiamentos
- Crédito para Investimentos BNDES
- Investimentos
- Previdência Empresarial
- Câmbio
- Certificação Digital
- Consórcios
- Seguros



### **Para seu agronegócio**

- Câmbio
- Cartões
- Certificação Digital
- Conta Corrente
- Crédito Rural
- Crédito investimento BNDES
- Consórcios
- Financiamentos
- Investimentos
- Pagamentos e Recebimentos
- Seguros
- Poupança



### **Canais**

- Aplicativo Sicredi
- Caixa Eletrônico
- Internet Banking
- Serviços por Telefone

# Campanhas de incentivo

## / *Ganhe Junto com o Sicredi*

Fazer junto com as pessoas, crescer e fazer crescer, são premissas que o Sicredi não abre mão. Por isso, a campanha de prêmios local, "Ganhe Junto com o Sicredi", teve o objetivo de incentivar associados a utilizarem os produtos e serviços da Cooperativa, proporcionando o desenvolvimento da mesma, bem como, de quem utilizou esses serviços para facilitar o dia a dia da sua vida financeira.

Cupons foram distribuídos para quem adquiriu as soluções financeiras do regulamento oficial da promoção, que teve sua vigência de 01/05 a 30/09/2019. Ao todo foram sorteados nas agências do Paraná, 11 poupanças no valor de R\$ 1.000,00 cada; 11 TVs 40 polegadas; 11 motos; e um carro Ford KA, pela cooperativa no sorteio final. **Confira a felizarda que ganhou o veículo zero quilômetro:**

*Leonora Seibert, Agência Toledo Barão*



## **Poupança Premiada Sicredi**

Em sua quarta edição, a campanha promovida pela Central Sicredi PR/SP/RJ nos três estados da área de ação, visou instruir o brasileiro a economizar parte dos recursos para realizar os seus sonhos. Vigente de abril a dezembro, realizou sorteios semanais de 10 prêmios de R\$ 2 mil, sorteios mensais de R\$ 50 mil e o prêmio final de R\$ 500 mil, e teve o associado de Casa Branca/SP, Lucas Zanerato como premiado. Nos nove meses de campanha, a soma de prêmios distribuídos chegou a R\$ 1,5 milhão. A participação foi por meio de números da sorte gerados a partir de aplicações em Poupança, conforme regulamento oficial.

Na Sicredi Progresso, 12 poupadores foram contemplados nos prêmios semanais de R\$ 2 mil. Confira os ganhadores:



**Amélia Tomie Aibara**  
Toledo Centro



**Fernando Marcondes Berger**  
Toledo Barão



**Laudelino Conrat**  
Toledo Barão



**Tiago Augusto Verdi**  
Toledo Barão



**Welter Vitorio Ducati**  
Toledo Vila Nova



**Julielli Nunes**  
Toledo Vila Pioneira



**Gerli Zimmermann**  
Toledo Novo Sarandi



**Mikaelle dos Anjos Boldrini**  
Toledo Novo Sarandi



**Jurandir Zanateli**  
Ouro Verde do Oeste



**Cesar Luiz Prolo**  
São Pedro do Iguaçu



**Luciel de Oliveira**  
São Pedro do Iguaçu



**Raildo Gomes da Cruz**  
São Pedro do Iguaçu



# Educação financeira



No Sistema Sicredi, acreditamos que temos a responsabilidade de apoiar os nossos associados na gestão de suas finanças pessoais e no uso consciente de nossos produtos e serviços. Mas também achamos importante disseminar essa informação aos quatro ventos, para quem quiser ouvir. Por isso contamos com iniciativas voltadas a educação financeira, um assunto sobre o qual nos sentimos muito à vontade para falar.

As principais ações do Sicredi aconteceram na Semana ENEF, um projeto do CONEF (Comitê Nacional de Educação Financeira) para promover a Estratégia Nacional de Educação Financeira. Realizada em maio e organizada pelo Banco Central do Brasil, contou com a participação de organizações financeiras de todo o país, que realizaram ações educacionais

gratuitas para divulgar o tema.

Na Sicredi Progresso 3.225 pessoas foram impactadas. A Cooperativa preparou colaboradores voluntários para disseminar conhecimentos e práticas de educação financeira em escolas, empresas e grupos organizados pertencentes a área de atuação. Um dos projetos foi o "Cooperação na Ponta do Lápis", uma oficina de educação financeira que teve como público-alvo associados e comunidade em geral. Outro projeto realizado foi com o grupo "Cia dos Palhaços", de Curitiba, que fez dez apresentações para crianças de escolas municipais de Toledo, Nova Santa Rosa, São Pedro do Iguaçu, Ouro Verde do Oeste e Tupãssi, abordando sobre educação financeira e sustentabilidade.

As iniciativas chegaram a diversos públicos como os próprios colaboradores, associados e, especialmente, famílias com crianças e adolescentes, pois um dos objetivos deste ano foi destacar quanto o conhecimento a respeito da administração de gastos pode trazer de benefícios se o tema fizer parte do nosso dia a dia desde a infância.

### Pessoas impactadas pelas iniciativas de educação financeira



### Gibis

Uma parceria do Sicredi com a Mauricio de Sousa Produções traz os personagens da Turma da Mônica aos gibis para falarem de educação financeira de forma leve e divertida. Os gibis foram distribuídos gratuitamente nas agências e nas ações de educação financeira, impactando mais de 100 mil pessoas. A nova série em quadrinhos também deu origem a três vídeos animados da Turma da Mônica que estão disponíveis nas redes sociais (Facebook e YouTube) do Sicredi.

Na Semana ENEF de 2020 será lançado um novo gibi e, desta vez, quem dará o recado será a Turma da Mônica Jovem.



Confira as histórias da Turma da Mônica:





# As comunidades e o ciclo financeiro virtuoso

Além das agências físicas, a Sicredi Progresso está presente na vida das comunidades por meio de ações e parcerias, patrocínios, reuniões e eventos comunitários, promoção de palestras, por exemplo. Mas contamos também com ações de investimento social privado, que buscam atender às necessidades e fortalecer as relações locais.

E mais: o trabalho de nossa Cooperativa consiste em captar recursos de associados e emprestar para outros associados da mesma região, criando uma rede de apoio que estimula a prosperidade de todos os envolvidos e impacta positivamente os locais onde estamos inseridos.

Dessa forma, quanto mais a nossa Cooperativa cresce e prospera, maior é o nosso impacto positivo. Denominamos esse processo de desenvolvimento conjunto da Cooperativa, do associado e da comunidade de Ciclo Financeiro Virtuoso do Sicredi.



## Como geramos valor para as comunidades em 2019 :



**R\$ 17,5 milhões**  
liberados em crédito  
para energia solar



**R\$ 2,7 milhões**  
em resultado distribuído  
aos associados



**738**  
operações liberadas  
para MEI's (Micro e  
Pequenas Empresas)



**R\$ 46,8 milhões**  
em créditos concedidos  
no Pronaf



**R\$ 819,2 mil**  
investidos em  
iniciativas sociais  
e patrocínios



**07 agências**  
em bairros/cidades com  
baixa densidade populacional

# Programa A União Faz a Vida



Principal iniciativa de responsabilidade social do Sistema Sicredi, o Programa A União Faz a Vida disponibiliza nas escolas uma metodologia de ensino na qual os alunos são os protagonistas do processo de aprendizagem. Mais de 284 mil crianças e adolescentes e 24,5 mil educadores são impactados atualmente pelo Programa, em 1,9 mil escolas de 369 cidades do Brasil.

Entre tantas ações que norteiam o propósito da Sicredi Progresso, o Programa A União Faz a Vida é, certamente, uma das mais importantes para a transformação das nossas comunidades. Através dele contribuimos para a educação integral de crianças e

adolescentes, tendo por propósito a construção e a vivência de atitudes e valores de cooperação e cidadania. No ano de 2019 foram mais de 119 projetos desenvolvidos na área de ação da Sicredi Progresso, protagonizados pelos alunos, sempre sob a mediação dos professores e com a participação da comunidade escolar, numa ideia de escola sem muros. Além disso, 2019 foi mais um ano especial para a Cooperativa, com a implantação da iniciativa em Ouro Verde do Oeste. Com isso, o município soma-se a Tupãssi, São Pedro do Iguaçu, Toledo – através do Colégio Sesi – e Nova Santa Rosa, que já desenvolvem o Programa.

Confira o vídeo  
do lançamento em  
Ouro Verde do Oeste:

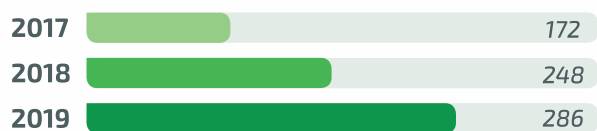


## Panorama do Programa na Sicredi Progresso PR/SP

### Crianças e adolescentes



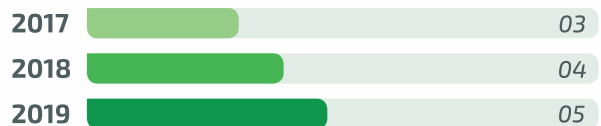
### Educadores



### Escolas



### Municípios/instituições de ensino



Saiba mais sobre o Programa em [www.auniaofazavida.com.br](http://www.auniaofazavida.com.br)  
[www.transformando.com.vc](http://www.transformando.com.vc)

Confira aqui o vídeo  
do programa no  
Brasil:



## Conheça um dos projetos realizados em nossa área de ação:

### / Projeto “Pitaya”

Uma plantação da exótica fruta, pitaya, foi o cenário escolhido pelos 37 alunos do 2º ano da professora Magda Carvalho, para realizarem a expedição investigativa do Programa A União Faz a Vida.

Eles estudam na Escola Municipal Pe. Arnaldo Jansen, em Ouro Verde do Oeste, e por meio da pergunta exploratória “O que vemos neste sítio?” puderam ampliar seu conhecimento sobre os usos da fruta e nutrientes, plantas exóticas e alimentação saudável, conectando esses assuntos com o currículo escolar. Além

disso, foram trabalhados valores como cooperação, cidadania e solidariedade.

O proprietário, Sr. José Passaroto, recebeu as crianças com muito carinho e explicou todo o processo de produção. Foi uma experiência deliciosa para as crianças. Segundo a professora, Magda, “o aprendizado foi maravilhoso, pois os alunos conseguiram assimilar vários conteúdos, tornando as aulas mais dinâmicas e com maiores trocas de experiências”.





## / FATES

Nossa cooperativa colabora com o Fundo de Assistência Técnica, Educacional e Social (FATES), por meio da reserva de, pelo menos, 5% do seu resultado financeiro do ano.

O recurso pode ser utilizado para fortalecer os princípios do cooperativismo, com todos se apoiando. O Fundo pode oferecer assistência aos associados e seus familiares, e aos colaboradores em três frentes: assistência técnica, assistência educacional e assistência social.

## / Dia C

O Dia de Cooperar - Dia C, comemorado anualmente no mês de julho, é uma iniciativa nacional do Sistema OCB (Organização das Cooperativas Brasileiras) que expressa a força do cooperativismo em prol das transformações sociais. Nessa data, cooperativas de todo Brasil realizam ações de responsabilidade social alinhadas aos 17 Objetivos do Desenvolvimento Sustentável propostos pela Organização das Nações Unidas (ONU).

Na região de atuação da Sicredi Progresso PR/SP um total de 16 projetos de cunho social, ambiental, econômico e educacional foram desenvolvidos nos municípios e comunidades. Destaque para a Moção de Aplausos recebida pela agência Toledo – Vila Pioneiro, oriunda da Câmara Municipal de Vereadores, pela revitalização do espaço CEU das Artes.

Em Toledo, a Cooperativa integrou também a ação de intercooperação que reuniu oito cooperativas locais em prol da Fundação Waldyr Luiz Becker de apoio ao paciente com câncer, através da doação de um contêiner, melhorando o espaço físico da instituição.





# Sustentabilidade

## / Ecoeficiência

**Sustentabilidade no Sicredi é a gestão sustentável do negócio com foco na ampliação do impacto positivo e de mitigação ou eliminação dos impactos adversários nos capitais econômicos, humanos, sociais, intelectuais, naturais e dos bens manufaturados, gerando valor e bem-estar para os associados, colaboradores, stakeholders, comunidade e a sociedade em geral, e promovendo transformações nas regiões onde atuamos, a partir de um trabalho conjunto.**

A fim de mitigar nosso impacto no meio ambiente e aumentar a geração de valor para as comunidades, buscamos tornar as agências - e nossa Cooperativa como um todo - mais sustentáveis nas nossas operações. Na prática, isso se traduziu em ações como a **redução do uso de copos plásticos** pelos colaboradores, substituindo-os por canecas ou copos biodegradáveis. Também incentivamos a **coleta de óleo de cozinha** evitando seu descarte no sistema de esgoto e a consequente contaminação da natureza.

Além disso, **640 mudas de árvore** foram plantadas pelos colaboradores em área públicas degradadas no município sede (Toledo). A ação teve o objetivo de compensar o gás carbônico emitido nas atividades diversas da Cooperativa, em especial pelo uso de combustível, energia elétrica e papel.

Um **Comitê de Sustentabilidade** foi formado na Cooperativa a fim de avaliar, debater e recomendar iniciativas locais, zelar, propagar e fazer valer a Política de Sustentabilidade e de Responsabilidade Socioambiental do Sistema Sicredi. O Comitê conta com a participação de membros do conselho de administração, diretoria e colaboradores.



# O que são os Objetivos de Desenvolvimento Sustentável?

Em 2015 os 193 países-membros das Nações Unidas adotaram oficialmente a nova agenda de desenvolvimento sustentável – a Agenda 2030, realizada na sede da ONU (Organização das Nações Unidas) em Nova York. Essa agenda contém 17 Objetivos e 169 metas.

Os ODS – Objetivos de Desenvolvimento Sustentável, são o resultado de um processo transparente, inclusivo e participativo. Eles representam um acordo em torno das prioridades de desenvolvimento sustentável entre os países-membros da ONU e tem recebido apoio global da sociedade civil, setor privado e outros.

**O Sistema Sicredi atende à 14 do total de 17 ODS.**



# Um time feito de pessoas para pessoas

Somos uma equipe integrada, que atua nos estados do Paraná e em São Paulo, em dez cidades com perfis demográficos, econômicos e sociais muito diferentes, mas trabalhamos sempre sob um mesmo propósito: encontrar para cada associado a melhor solução financeira, de acordo com sua necessidade. Nossa equipe também é composta por pessoas dos mais diversos perfis, porém, temos algo em comum: nosso "jeito", sempre voltado para a simplicidade e a proximidade no atendimento.

Conheça um pouco mais sobre nosso time:

## **TOTAL DE COLABORADORES: 265**

**Homens: 123**

**Mulheres: 142**

## **PERFIL POR NÍVEL FUNCIONAL**

**Eleitos: 10**

**Alta liderança: 05**

**Média liderança: 16**

**Profissionais: 215**

**Estagiários: 14**

**Jovens aprendizes: 05**

## **FAIXA ETÁRIA:**

**até 30 anos: 133**

**30 a 40 anos: 103**

**40 a 50 anos: 24**

**mais de 50 anos: 05**

## **FORMAÇÃO:**

**Ensino médio: 03**

**Ensino superior incompleto: 80**

**Ensino superior completo: 112**

**Pós graduação completa: 68**

**Mestrado: 01**

## **INVESTIMENTO EM TREINAMENTOS: R\$ 1,2 MILHÃO**

## *Como nos preparamos para fazer as melhores entregas para você?*



Nosso time está sempre em busca da excelência no aprendizado e no desenvolvimento das suas habilidades. Para que isso aconteça, oferecemos conhecimento e aperfeiçoamento das mais variadas formas, implantando na Cooperativa novos e modernos métodos de aprendizagem.

Nosso 265 colaboradores estão em constante movimento através de formações internas, próprias do Sistema Sicredi, e outras em parceria com empresas e instituições de referência na área de educação corporativa, especialmente desenhadas com foco no associado.

Trilhas de formação, workshops, seminários, treinamentos, summits e convenções estão entre as iniciativas que preparam os colaboradores para oferecer uma experiência única aos nossos associados.



## / Somos felizes no nosso trabalho

Estar, pela 9ª vez consecutiva, no guia das Melhores Empresas para Você Trabalhar (Revista Você S/A em parceria com a FIA), nos enche de orgulho e nos motiva a querer ser sempre mais e melhor. Para nós, essa marca define nossa forma de trabalho, com foco na felicidade no ambiente de trabalho, na geração de resultados positivos para a Cooperativa e, sem dúvida, na entrega de uma experiência de atendimento diferenciada aos nossos associados.

Não obstante, nossa nota no Índice de Felicidade no Trabalho (IFT) atingiu a marca de 81,9 e estamos novamente no anuário das Melhores Empresas para Começar a Carreira. A pesquisa, que também é realizada pela revista Você S/A em parceria com a FIA, contempla as companhias que oferecem os melhores programas para quem está começando no mercado de trabalho. Na edição deste ano, a instituição figurou em 25º lugar entre as 45 empresas listadas no ranking.

As conquistas foram muito comemoradas por todas as nossas agências. Confira alguns cliqs:



Sede da Cooperativa (Toledo)



Agência Toledo Coopagro



Agência Toledo Centro



Agência Toledo Barão



Agência Toledo Vila Pioneiro



Agência Toledo Novo Sarandi



Agência Toledo Dez e Maio



Agência Toledo Vila Nova



Agência São Pedro do Iguaçu



Agência Nova Santa Rosa



Agência Ouro Verde do Oeste



Agência Ferraz de Vasconcelos



Agência Mogi das Cruzes



Agência Suzano



Agência Guararema



Agência Itaquaquetuba



Agência Tupãssi

Nossa essência é  
**cooperativista**

# Resultados da cooperativa

Os resultados financeiros da nossa Cooperativa refletem, não só o trabalho dos colaboradores em prol do crescimento dos nossos negócios, mas também a confiança depositada na Instituição pelos associados. Confira como foi o nosso desempenho em 2019:

## Associados (quantidade de associados)



## Ativos + coobrigações (milhões de R\$)



## Crédito (milhões de R\$)



## Crédito Comercial (milhões de R\$)



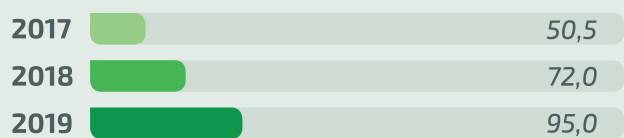
## Crédito Rural (milhões de R\$)



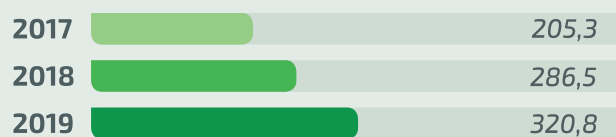
## Crédito Direcionados (milhões de R\$)



### Depósito à vista (milhões de R\$)



### Depósito a prazo (milhões de R\$)



### Poupança (milhões de R\$)



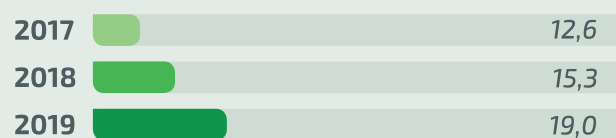
### Patrimônio líquido (milhões de R\$)



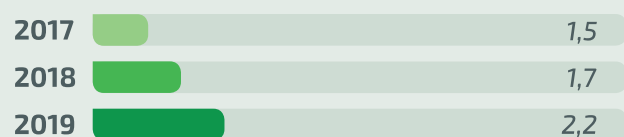
### Consórcios (milhões de R\$)



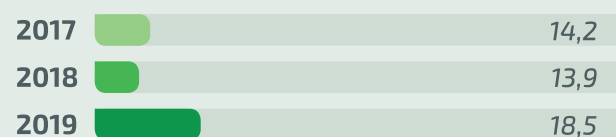
### Seguros (milhões de R\$)



### Cobrança (milhões de R\$)



### Sobras (milhões de R\$)





# Razões que tornam a sua cooperativa **segura para investir**



## **/ Fundos Garantidores**

É um Fundo que garante os depósitos realizados nos bancos pelas pessoas físicas e jurídicas. O FGCoop garante depósitos de até R\$ 250 mil por CPF e tem essa função nas cooperativas de crédito brasileiras, garantindo que as cooperativas sejam tão seguras para investir quanto os bancos convencionais. Para mais informações a respeito visite: [www.fgcoop.coop.br](http://www.fgcoop.coop.br)

## **/ Solidariedade Sistêmica**

O Sistema Sicredi, em especial, possui ainda mecanismos próprios que garantem a solidez e a manutenção da capacidade operacional de suas cooperativas antes mesmo da ocorrência das situações abrangidas pelo FGCoop. Isso se deve a Solidariedade Sistêmica entre as 110 cooperativas que integram o Sicredi. Esses fundos contribuem para o apoio de ações de desenvolvimento das cooperativas, como a expansão para novas regiões, ressarcimento a eventuais fraudes eletrônicas (transações em cartões, caixas eletrônicos, internet e outros).



## ***/ Fundos Garantidores de Transações***

Entre as formas que asseguram as operações realizadas no Sicredi, é importante destacar o Fundo Garantidor e Transações Eletrônicas e Falhas em Processos Centralizados (FGTE). Esse fundo específico atua com o objetivo principal de evitar perdas ocasionadas por fraudes eletrônicas ou falha em sistemas. Dessa forma o Sicredi proporciona tranquilidade para que o associado utilize os canais eletrônicos (cartões, internet banking, mobi) sem se preocupar caso ocorra alguma situação indesejada.

## ***/ Reserva Legal***

A nossa Cooperativa privilegia, na Destinação de Resultado, o Fundo de reserva (ou Reserva Legal). Isso está previsto no Estatuto Social, que destina 60% do resultado de cada ano para atender seu desenvolvimento e sua segurança. Essa reserva, somada ao Capital integralizado por você, associado, é o que sustenta a expansão da carteira de crédito e garante que a Cooperativa desenvolva mais negócios, agregando benefícios.

# Planejamento para 2020

Visando o incremento dos negócios e a sustentabilidade da Cooperativa, o Planejamento Estratégico foi estendido para além de 2020. Ao final de 2019 foram estabelecidas Diretrizes Estratégicas, acordadas com toda a equipe de colaboradores, validadas e aprovadas junto ao Conselho de Administração. São essas Diretrizes que nortearão os próximos passos da Sicredi Progresso PR/SP, de 2020 a 2022:



**Desenvolver o associado e a comunidade;**



**Respeito às normas oficiais, regras e programas;**



**Otimizar os processos;**



**Promover a inovação;**



**Valorização das pessoas;**



**Compromisso com o resultado sustentável.**

## **Metas 2019** (incremento)

<b>PRODUTO</b>	<b>META 2020</b>
Associados	5.184
Depósito a prazo	R\$59.307.901
Depósito à vista	R\$12.223.366
Poupança	R\$9.488.457
Fundos de Investimento	R\$5.705.568
Previdência	R\$4.563.813
Crédito Comercial	R\$61.987.119
Crédito Rural	R\$27.000.056
Recursos direcionados	R\$28.750.040
Consórcios	R\$37.502.511
Seguros	R\$20.718.371



# Demonstrações financeiras\*

## Balanço Patrimonial

ATIVO 2019	R\$	PASSIVO 2019	R\$
Disponibilidades	5.733.703	Depósitos à vista	95.344.630
Aplicações e relações interfinanceiras	170.227.242	Depósitos a prazo+interfinanceiro	328.140.680
Operações de crédito	489.342.428	Relações interfinanceiras	136.742.232
Outros créditos	31.155.374	Empréstimos e repasses	4.867.302
Outros créditos e bens	9.885.629	Outras obrigações	50.0704.342
Bens permanentes	34.843.040	Patrimônio líquido	126.018.231
<b>TOTAL DE ATIVO</b>	<b>741.187.417</b>	<b>TOTAL DE PASSIVO</b>	<b>741.187.417</b>

RECEITAS	R\$	DESPESAS	R\$
Operações de Crédito	81.837.842	Despesas Administrativas	61.531.828
Rendas Financeiras	10.284.633	Despesas de Captação	23.391.570
Receitas de Prestação de Serviço	23.153.402	Despesas de Empréstimo e Repasses	13.894.511
Outras Rendas Operacionais	256.919	Outras Despesas Operacionais	149.798
Sobras Não Operacionais	1.916.784	<b>TOTAL DE DESPESAS</b>	<b>98.967.707</b>
<b>TOTAL DE RECEITAS</b>	<b>117.449.580</b>	<b>RESULTADO 2019</b>	<b>18.481.873</b>

## Destinação de Sobras

	R\$
<b>RESULTADO DO EXERCÍCIO</b>	<b>18.481.872,74</b>
<b>DESTINAÇÕES</b>	<b>-14.778</b>
Juros ao capital (6,24%)	- 3.910.944
FATES - Estatutário (5%)	- 529.147
Reserva legal - Estatutário (60%)	- 6.349.770
Reserva legal - Recuperação de prejuízo	- 2.405.646
Reserva legal - Doação SFG	- 1.582.333
<b>SOBRAS A DISPOSIÇÃO DA AGO</b>	<b>3.704.032</b>

\*Acesse o relatório completo das Demonstrações Financeiras em <https://www.sicredi.com.br/html/conheca-o-sicredi/relatorios/arquivos/sicredi-progresso-pr-sp-122019.pdf>





# Rede de atendimento

**Agência Toledo Barão**

Rua Raimundo Leonardi, 1432, Centro – Toledo/PR  
Telefone: (45) 3379-7777

**Agência Toledo Centro**

Largo São Vicente de Paula, 1401, Centro – Toledo/PR  
Telefone: (45) 3277-8550

**Agência Toledo Vila Pioneira**

Rua Primeiro de Maio, 1315, Vila Pioneira – Toledo/PR  
Telefone: (45) 3252-3075

**Agência Toledo Coopagro**

Avenida Ministro Cirne Lima, 3254, Jardim Coopagro – Toledo/PR  
Telefone: (45) 3379-4950

**Agência Vila Nova**

Avenida Rio Pardo, 2280, Distrito – Toledo/PR  
Telefone: (45) 3269-1061

**Agência Novo Sarandi**

Rua Belo Horizonte, 1680, Distrito – Toledo/PR  
Telefone: (45) 3273-1521

**Agência Dez de Maio**

Rua Barão do Cerro Largo, s/n, Distrito – Toledo/PR  
Telefone: (45) 3274-1107

**Agência Nova Santa Rosa**

Avenida Horizontina, 1650, Centro – Nova Santa Rosa/PR  
Telefone: (45) 3253-1297

**Agência São Pedro do Iguaçu**

Avenida São Paulo, 939, Centro – São Pedro do Iguaçu/PR  
Telefone: (45) 3255-1642

**Agência Ouro Verde do Oeste**

Avenida Belo Horizonte, 248, Centro – Ouro Verde do Oeste/PR  
Telefone: (45) 3251-1438

**Agência Tupãssi**

Rua Elvira Figueiredo dos Santos, 65, Centro – Tupãssi/PR  
Telefone: (44) 3544-1049

**Agência Mogi das Cruzes**

Avenida Vereador Narciso Y. Guimarães, 990 – Mogi das Cruzes/SP  
Telefone: (11) 4793-9020

**Agência Suzano**

Rua General Francisco Glicério, 1189 – Suzano/SP  
Telefone: (11) 4295-3434

**Agência Itaquaquecetuba**

Avenida Vereador João Fernandes Da Silva, 193 – Itaquaquecetuba/SP  
Telefone: (11) 4647-0963

**Agência Guararema**

Rua Francisco Freire, 25 – Guararema/SP  
Telefone: (11) 4693-1229

**Agência Ferraz de Vasconcelos**

Rua Getúlio Vargas, 130, Vila Romanópolis – Ferraz de Vasconcelos/SP  
Telefone: (11) 4679-5550

## Expediente

O Relatório Anual é uma publicação das ações da Cooperativa Sicredi Progresso PR/SP e de distribuição gratuita.

### **Conselho Editorial**

Cirio Kunzler – Presidente

Inácio Cattani – Diretor Executivo

### **Produção editorial**

Assessoria de Comunicação e Marketing

Cáren de Castro Birck

Assessora de Comunicação e Marketing

### **Diagramação e finalização**

Andressa Vaz Comunicação e Marketing

### **Fotografia**

Arquivos do Sicredi

Agência Cape Press

Jessimara Caroline Jope

### **Tiragem**

8.000 exemplares

**Cooperativa de Crédito, Poupança e Investimento Progresso**

**Sicredi Progresso PR/SP**

**Av. Tiradentes, 986, 1º andar – Centro**

**Toledo/PR – CEP: 85900-230**

**Fone: 45 3277-8700**



# Faz a diferença.

*Um beijo, um abraço, uma palavra, um olhar.*

*O simples, a proximidade, a ação.*

*Uma ideia, uma tentativa, um objetivo.*

*O esforço, a conquista, a emoção.*

*Cada momento tem um significado na nossa vida.*

*Cada aprendizado faz diferença para seguirmos  
em frente na busca de nossas metas.*

*E quando estamos juntos, tudo isso ganha ainda mais força.*

*Conte com a gente hoje, amanhã e sempre.*

**Conte com a gente ao longo de 2020 para fazer a diferença.**

---



[www.sicredi.com.br](http://www.sicredi.com.br)