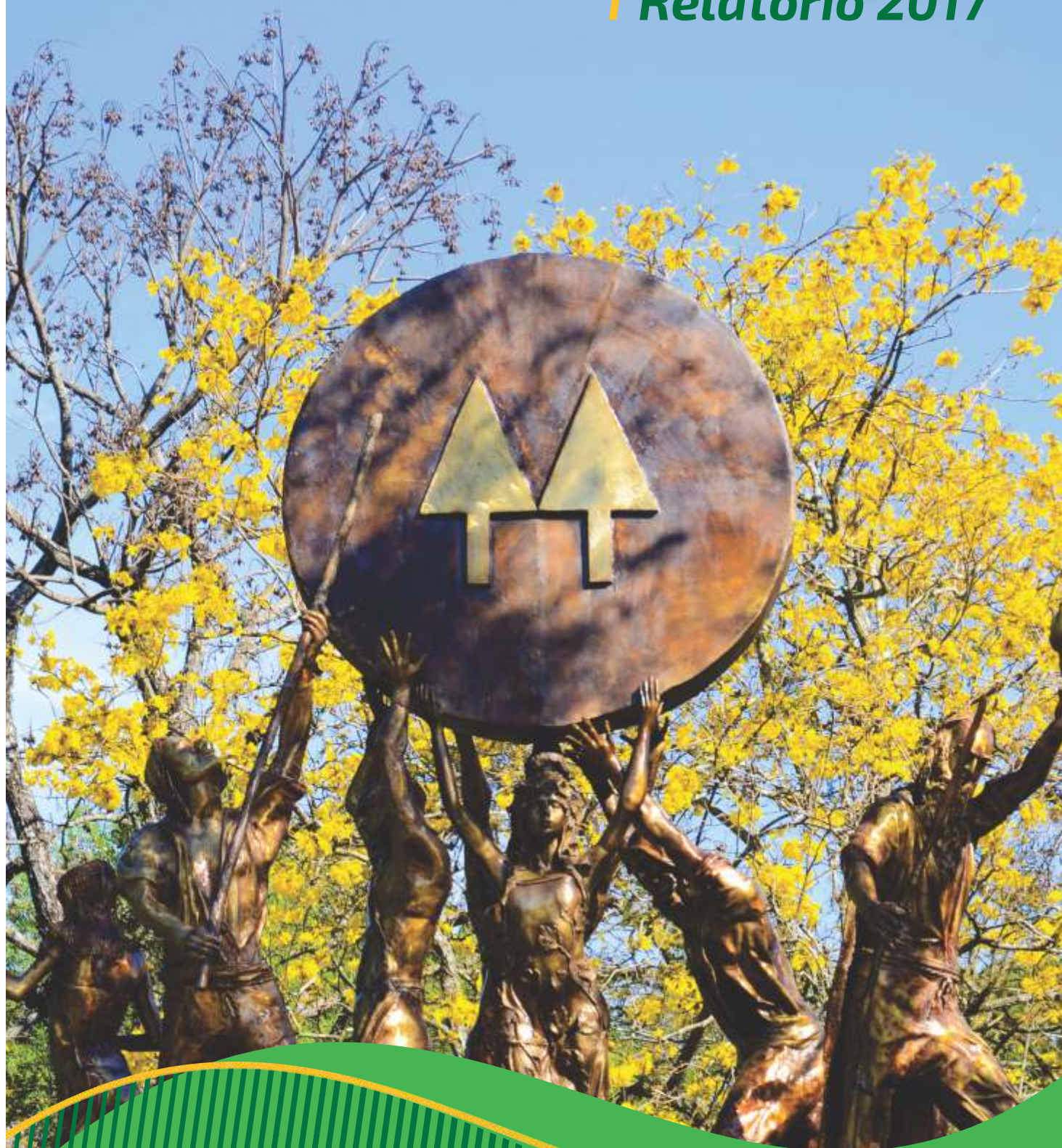


Cooperativa
Sicredi União RS
Relatório 2017



Monumento ao Cooperativismo, instalado na cidade de Cerro Largo/RS

***O mundo nunca foi
tão colaborativo.***

*A vida financeira das
pessoas também
pode ser.*

*Nós acreditamos que
quando pessoas somam
suas histórias,
elas multiplicam os
resultados para todos.*

***Vamos fazer juntos
um mundo mais
colaborativo?***



Aqui nós
Fazemos juntos.

Todos decidem
o futuro dos negócios.

E contribuímos para
um mundo melhor.

Boa leitura!

/ Gente que Coopera Cresce

Nós somos a **Sicredi União RS**. Uma instituição financeira cooperativa, centenária, localizada na região noroeste/missões do estado do Rio Grande do Sul. Somos mais de **139 mil associados** e estamos presentes em **36 municípios** desta região, com **43 agências**.

Nossa atuação é local, direcionada para as necessidades dos nossos associados. É isso que nos diferencia. Fazemos parte de um sistema sólido presente em 21 estados e com mais de 3,7 milhões de associados.

Neste relatório você irá saber mais sobre os nossos diferenciais e o quanto uma cooperativa pode fazer a diferença na vida das pessoas. Somos uma das 116 cooperativas de crédito filiadas ao Sicredi. Conheça um pouco do trabalho realizado pela cooperativa e o quanto ela contribuiu para o crescimento de todos.

Você ainda pode acessar o relatório através do nosso site: **sicrediuniaors.com.br** e acompanhar o trabalho desenvolvido pela cooperativa na fanpage do Facebook: Sicredi União RS.

Boa leitura!

/ Sumário

- 7** O sistema Sicredi
- 15** Sicredi União RS
- 40** Transformamos a Realidade através da Educação
- 56** Oferecemos Conveniência, Tranquilidade e Segurança Financeira aos nossos Associados
- 77** Resultados Financeiros

Mensagem dos Dirigentes

Ao encerrarmos o ano de 2017, percebemos a forte atuação, interação e integração da Sicredi União RS junto aos associados. Afirmamos nossa contribuição no desenvolvimento das pessoas e das comunidades, demonstrando solidez e sustentabilidade constante. Somos a instituição financeira da comunidade e os números demonstram isso. Uma cooperativa com mais de 139 mil associados e construindo a cada ano resultados melhores e mais sólidos como o apresentado neste ciclo que ultrapassa os R\$ 72 milhões. Um patrimônio líquido acima de R\$ 333 milhões, uma carteira de crédito de R\$ 1,24 bilhão e administrando um total de recursos de nossos associados que ultrapassa os R\$ 1,5 bilhão, concretiza com sucesso as ações desenvolvidas no ano que passou. Ao projetarmos o ano, tendo em vista o cenário econômico que se apresentava, nos parecia um ano difícil, mas, com um bom planejamento e atentos as adaptações necessárias, cooperação e trabalho sério e conjunto dos dirigentes, conselheiros, diretores, colaboradores, e, em especial com o engajamento de nossos associados e comunidades, superamos o que foi projetado.

Nosso agradecimento muito especial aos nossos associados, pois, este resultado só se alcança com a participação de vocês, que são a razão de existirmos. Assim todos são ganhadores: os associados, a comunidade e a cooperativa, pois fizemos acontecer e fazemos a diferença.

Nosso modelo de negócios não se limita à compra e venda de dinheiro. Vai muito além desta relação. Temos uma preocupação com o social, com o bem-estar e o relacionamento com as pessoas. Nosso intuito é contribuir para uma comunidade melhor, mais justa e mais humana. Eis que, no primeiro semestre, realizamos 43 assembleias de núcleos, com a participação de 17.991 pessoas, nas comunidades em que atuamos. Através da transparência, seriedade, prestamos contas do exercício de 2016. No segundo semestre realizamos mais de 160 encontros de núcleos, com 19.585 pessoas, levando assim mais conhecimento aos nossos associados e não



associados, das soluções que a cooperativa tem à disposição. Somos sabedores, e está comprovado, de que a melhor forma de nos organizarmos financeiramente é através do cooperativismo. Nosso objetivo é levar, para mais pessoas, o conhecimento dos benefícios em ser associado de uma cooperativa.

Novas parcerias foram conquistadas, outras foram fortalecidas neste ano que passou. Só em atividades relacionadas à educação financeira mais de oito mil alunos foram impactados. Aderiram ao Programa A União Faz a Vida sete novos municípios, totalizando nove, 27 escolas, 361 professores e mais de 2.600 crianças e adolescentes. Formamos parcerias com o poder público municipal, através do pagamento das folhas dos servidores em nossa cooperativa. Outras inúmeras ações foram desenvolvidas nas comunidades, incrementando mais associados, mais negócios e alavancando os resultados. Assim, neste trabalho cooperativo, acreditamos estar cumprindo com a nossa missão.

Somos muito gratos a você associado e à comunidade, por tudo o que juntos construímos e o resultado que geramos em 2017. E conclamamos a todos, a darmos continuidade em 2018 e engajados buscarmos no equilíbrio, os melhores resultados econômicos e sociais, para o bem coletivo.

Presidente: Enio Scheid

Vice-Presidente: Hermes Antônio Marchetti

Mensagem da Diretoria Executiva

Obrigado. Não poderíamos iniciar essa mensagem sem deixar de agradecer a todos vocês, associados, coordenadores de núcleo, fornecedores, conselheiros e colaboradores que contribuem e contribuíram, de forma decisiva, para que pudéssemos consolidar o ciclo de 2017.

Pelos mais diversos meios de comunicação, todos fomos posicionados sobre o quão difícil seria o 2017, considerando o cenário político, fiscal e econômico, que deixou nesse período de incertezas várias famílias e empresas em dúvida sobre os rumos da economia e de suas atividades. Por isso, cabe um reforço no agradecimento, porque novamente em meio à crise, criamos. Literalmente tiramos o S da **CRISE** e não apenas na palavra, mas sim, criamos novas formas de fazer negócios e se relacionar com nosso associado, criando novas oportunidades no nosso cotidiano.

Amparados pelo ciclo do nosso Planejamento Estratégico 2016-2025, procuramos nos manter fiéis à nossa missão, agindo com o propósito de agregar renda às comunidades, a partir da relação e atendimento personalizado de cada associado. Estamos buscando consolidar cada vez mais um conceito de primeiro entender, para depois atender, permitindo que através do diálogo, possamos prover da melhor forma a saúde financeira do nosso associado, indicando a você, uma

das nossas 300 soluções financeiras, para que possamos lhe apoiar nos atuais projetos e necessidades, bem como, indicar caminhos de futuras necessidades, ainda não percebidas. Para isso, prevemos em nosso planejamento estratégico, um conjunto de projetos e iniciativas estratégicas para estarmos cada vez mais preparados e de forma simples, próxima e ativa, dialogarmos com você. É com este olhar permanente de evolução e aprendizado que, nesse período, procuramos conduzir as iniciativas da cooperativa.

Já no século passado, Charles Darwin, criador da Teoria da Evolução das Espécies, afirmava que: *"Não é o mais forte que sobrevive, mas sim, o mais adaptável ao contexto/ambiente"*. Por isso, o olhar permanente para o mercado, para as necessidades do associado, nos permitiram fazer a diferença novamente na vida de muitas pessoas. Seguimos profissionalizando nossa atuação, com a Governança Corporativa e o Planejamento Estratégico como instrumentos de gestão, e tendo a nossa missão e valores como premissas inegociáveis na busca de uma cooperativa sólida, forte e que possa continuar apoiando de forma equilibrada os associados e comunidades.

Esses primeiros 104 anos de desenvolvimento da Sicredi União RS nesta região, já nos indicam o quanto acreditamos que o caminho percorrido e perseguido é o certo. Para isso, não nos baseamos apenas no resultado financeiro, mas sim, em um conjunto de indicadores que você conhecerá em nosso relatório, os quais esperamos gerar significado a você associado, que é a razão do existir desta cooperativa.

Queremos causar impacto positivo na sua vida financeira. Venha conversar com nossos colaboradores.

Muito obrigado, uma boa leitura e que possamos construir um 2018 ainda melhor para todos.

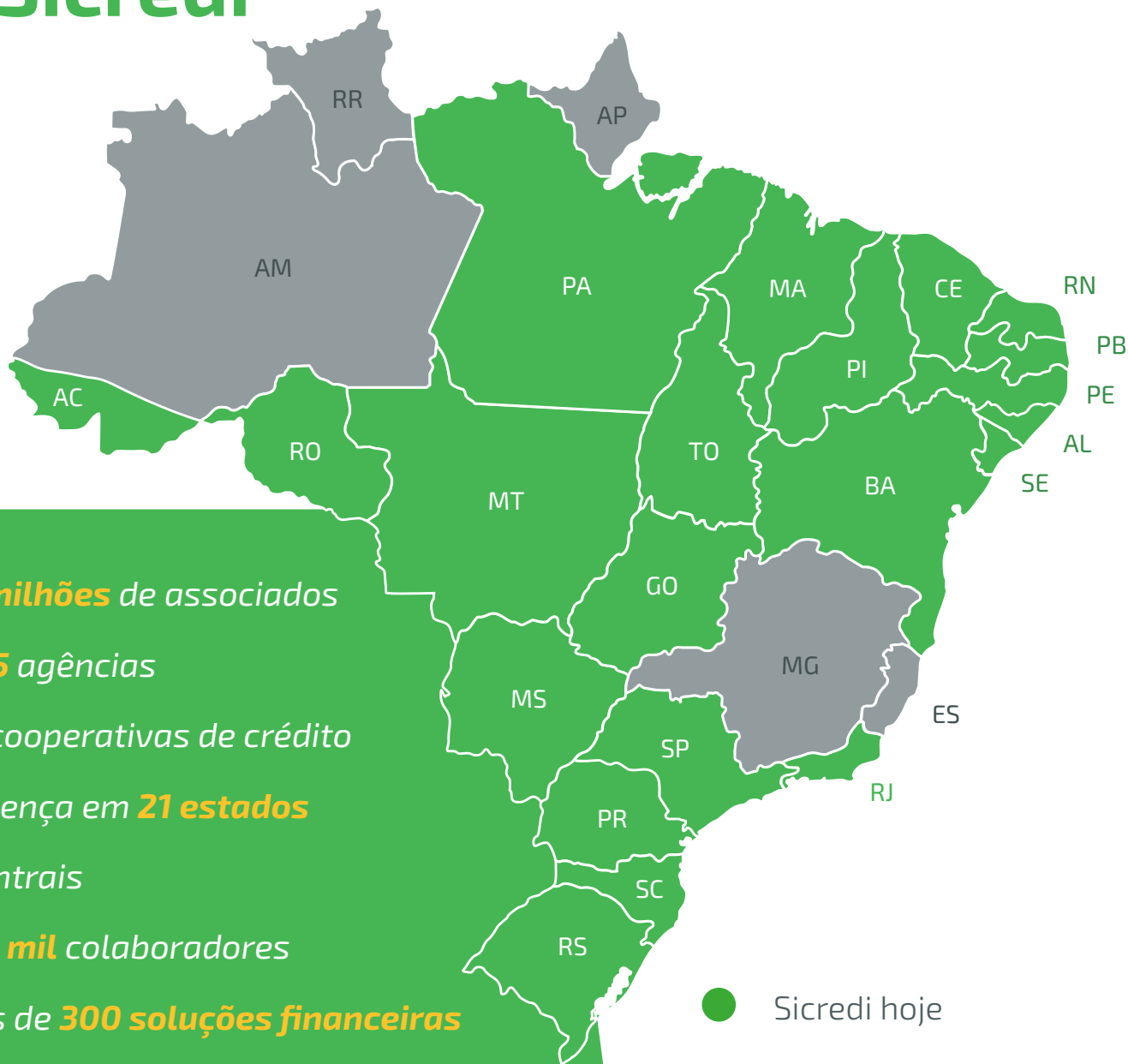


Joelmir Gustavo Winck
Diretor de Negócios

Sidnei Strejevitch
Diretor Executivo

Giovani John
Diretor de Operações

O Sistema Sicredi



3,7 milhões de associados

1.575 agências

116 cooperativas de crédito

Presença em **21 estados**

5 centrais

22,8 mil colaboradores

Mais de **300 soluções financeiras**

Modelo sustentável

Ratings da Fitch e da Moody's
atribuídos ao Banco Cooperativo

Número de municípios que estamos
presentes: **1.212**

Em **199 cidades** é a única instituição
financeira



Sicredi hoje



Estados de abrangência
do Sicredi e com
projeto de expansão
em andamento

O dono do negócio

Somos uma instituição financeira cooperativa, referência internacional pelo modelo de atuação em sistema. Somos 116 cooperativas de crédito filiadas, que operam com uma rede de atendimento com 1.575 agências. A nossa estrutura conta ainda com cinco Centrais Regionais – acionistas da Sicredi Participações S.A., uma Confederação, uma Fundação e um Banco Cooperativo e suas empresas controladas. Todas essas entidades, juntas, formam o Sicredi e adotam um padrão operacional único. A atuação em sistema permite ganhos de escala e aumenta o potencial das nossas cooperativas de crédito para exercer a atividade em um mercado no qual estão presentes grandes conglomerados financeiros.

Somos feitos por pessoas e para pessoas e temos como diferencial um modelo de gestão que valoriza a participação. Os mais de 3,7 milhões de associados votam e decidem sobre os rumos das nossas cooperativas de crédito. O associado é dono do negócio e participa das decisões de sua cooperativa por meio das assembleias, realizadas anualmente. Nossos associados estão organizados em núcleos e elegem um coordenador de núcleo para representá-lo. Também elegem as lideranças que estão à frente das decisões estratégicas do negócio, o Conselho de Administração.

E ainda, os nossos associados contam com a segurança do Fundo Garantidor do Cooperativismo de Crédito – FGCoop (www.fgcoop.coop.br), que garante depósitos das pessoas físicas e jurídicas integrantes do quadro social das suas cooperativas, em até R\$ 250 mil por associado, conforme legislação do Banco Central do Brasil do FGCoop.

Nossos associados contam também com a tranquilidade da Sicredi Fundos Garantidores (SFG), uma empresa sem fins lucrativos, tendo como associadas as nossas Cooperativas e Centrais. Suas reservas são constituídas pelas contribuições mensais ordinárias e extraordinárias das cooperativas ao Fundo, ressarcimentos e recuperação de ativos. A SFG tem como características a segregação de recursos das demais empresas do Sistema e tem a função de garantir a solvabilidade das cooperativas do sistema e de apoiar ações de desenvolvimento das mesmas.

Visando ampliar a nossa rede de atendimento e marcar presença em todo o Brasil, filiou as cooperativas que faziam parte da Unicred Central Norte e Nordeste ao sistema Sicredi.

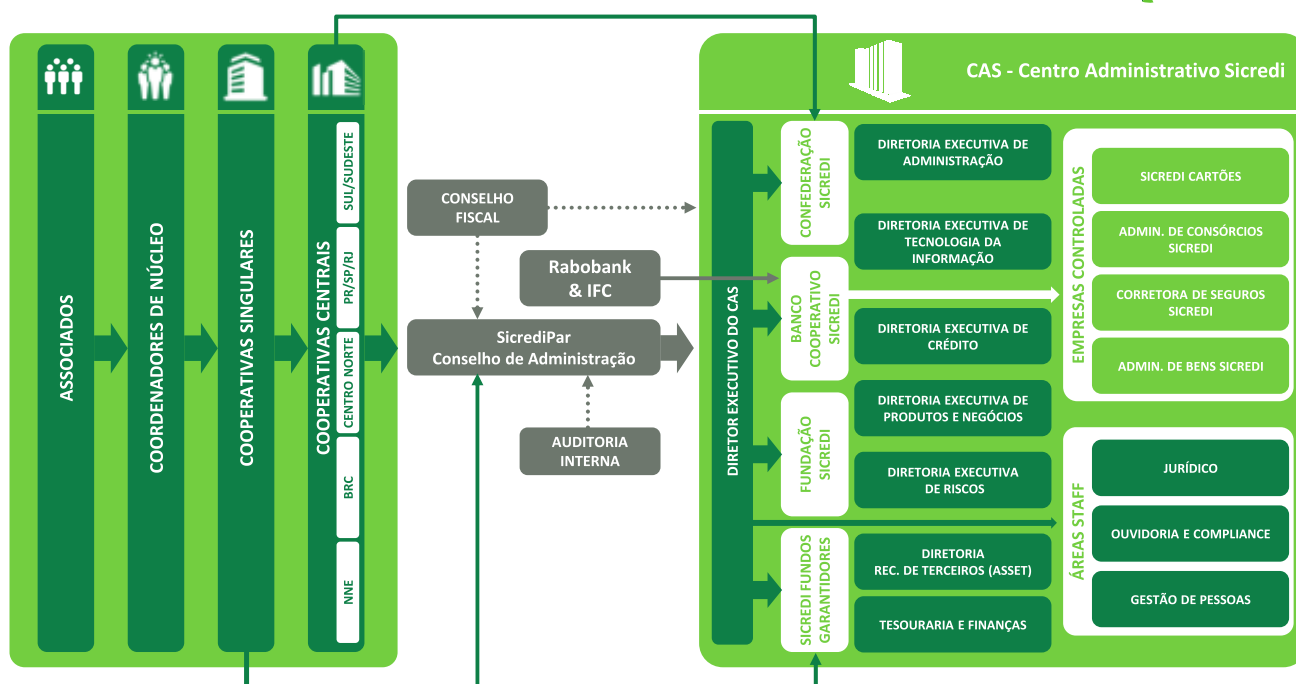
Conheça o Sicredi! Uma instituição financeira cooperativa que tem por objetivo atender as demandas dos associados e agregar renda às suas atividades.

Estrutura de apoio

A Cooperativa União RS é filiada ao Sicredi, pioneiro e referência nacional e internacional pela organização em sistema, com padrão operacional e utilização de marca única. Trata-se de um modelo completo, no qual uma estrutura apoia a outra, exercendo funções específicas e complementares.

Veja como o Sicredi está organizado:

Sistema Cooperativo Sicredi Organograma Institucional



As **Centrais** são as controladoras da SicrediPar.

- Difundem o cooperativismo de crédito.
- Coordenam e supervisionam a atuação das cooperativas filiadas.
- Dão suporte às atividades de desenvolvimento e expansão das cooperativas.

A **SicrediPar** é a holding que controla o Banco Cooperativo Sicredi e coordena as decisões estratégicas do Sistema;

A **Confederação** é o centro de serviços compartilhados entre as empresas e as entidades que integram o Sicredi;

A **Sicredi Fundos Garantidores** é constituída por reservas formadas por contribuições mensais ordinárias das cooperativas, ressarcimentos e recuperação de ativos.

A **Fundação** promove, por meio da educação e de atividades culturais, a cooperação, a cidadania, a sustentabilidade e a formação dos associados.

O **Banco Cooperativo** é o instrumento de acesso das cooperativas de crédito ao mercado financeiro e programas especiais de financiamento.

Controla uma Corretora de Seguros, a Sicredi Cartões, uma Administradora de Consórcios e uma Administradora de Bens. Tem como parceiros estratégicos o Rabobank e a IFC.

Missão

Como sistema cooperativo, valorizar o relacionamento, oferecer soluções financeiras para agregar renda e contribuir para a melhoria da qualidade de vida dos associados e da sociedade.

Visão

Ser reconhecido pela sociedade como instituição financeira cooperativa, comprometida com o desenvolvimento econômico e social dos associados e das comunidades, com crescimento sustentável das cooperativas integradas em um sistema sólido e eficaz.

Valores

- Preservação irrestrita da natureza cooperativa do negócio
- Respeito à individualidade do associado
- Valorização e desenvolvimento das pessoas
- Preservação da instituição como sistema
- Respeito às normas oficiais e internas
- Eficácia e transparência na gestão

Prêmios e reconhecimentos

A solidez e os diferenciais do Sicredi são reconhecidos em relevantes distinções nacionais

Prêmio Abmed

A campanha de Remarketing de Venda de Cartões Pessoa Física recebeu o troféu Bronze no Prêmio ABEMD 2017, na categoria Especialidade Campanha / Programa. A campanha utilizou a tecnologia para ofertar os cartões de crédito Mastercard aos associados e possíveis associados.

Anuário Finanças Mais e Broadcast Projeções

O Sicredi também foi ranqueado como a segunda instituição financeira na categoria Bancos e Financiamentos. No ranking publicado pelo jornal O Estado de S. Paulo, a instituição financeira cooperativa apresentou evolução em ativo total, patrimônio líquido, total de crédito, receita de serviços, entre outros indicadores.

Top 5 do BC

O Sicredi ficou em primeiro lugar no ranking Top 5 do Banco Central do Brasil (BC), na categoria IPCA, do mês de junho. Além disso, o Sicredi também se destacou no quesito IGP DI e conquistou o segundo lugar.

As classificações mensais do BC são divulgadas ao longo do ano informando as cinco instituições que obtiveram os menores erros de projeção nos últimos seis meses.

Melhores & Maiores

No Melhores & Maiores 2017, anuário da revista Exame, o Sicredi foi incluído em categorias gerais de mercado e em 14 indicadores setoriais da edição especial. Na categoria 200 maiores grupos, a instituição financeira cooperativa figurou na 46ª posição, apresentando um salto de 17 posições na comparação com o ano anterior, quando ocupou a 63ª colocação.

Pelo sexto ano consecutivo, o Banco Cooperativo Sicredi, instrumento de acesso das cooperativas de crédito do Sicredi ao mercado financeiro, manteve sua colocação no 3º lugar em Crédito Rural.

Época Negócios 360º

No ranking Época Negócios 360º, publicado anualmente pela revista, o Sicredi subiu 40 posições na categoria 300 Melhores Empresas, de 118ª posição para 78º lugar, esteve entre as Melhores da Região Sul (9ª) e em Bancos, da 5ª para 4ª posição. Além disso, figura em outras categorias.

Na análise das dimensões do setor financeiro, o Sicredi se destacou em Governança Corporativa (do 2º para

1º lugar), Práticas de RH (3º), Desempenho Financeiro (5º) e Responsabilidade Socioambiental (5º).

BNDES

Pelo quarto ano consecutivo, o Sicredi foi reconhecido como o agente financeiro com o maior volume de operações de investimento contratadas no âmbito do Programa Nacional de Fortalecimento da Agricultura Familiar (Pronaf), desta vez, no Ano Agrícola 2016/2017. A homenagem foi concedida pelo Banco Nacional de Desenvolvimento Econômico e Social (BNDES).

Valor 1000

Mais uma vez, o Sicredi figurou entre os maiores do País, de acordo com o ranking Valor 1000. A instituição destacou-se em 12 indicadores do anuário.

No ranking dos 100 Maiores Bancos, o Sicredi ficou em 11º, subindo cinco posições em relação ao ano anterior. Entre as instituições que mais cresceram em Operações de Crédito e em Depósitos Totais, entre os grandes, figurou em 3º e 4º lugar, respectivamente. Já entre os 20 Maiores Operações de Crédito, ficou em 8º lugar e foi o 6º colocado entre os 20 Maiores em Depósitos Totais, além de outros destaques.

Melhores Empresas para Começar a Carreira

O Sicredi participou do ranking, pela primeira vez, e foi classificado entre as 45 Melhores Empresas para Começar a Carreira. A pesquisa realizada pela revista Você S/A, em parceria com a Fundação Instituto de Administração (FIA), contempla as companhias que oferecem os melhores programas para quem está começando no mercado de trabalho.

A instituição financeira cooperativa, que emprega atualmente mais de 22 mil colaboradores, figurou no 22º

lugar do ranking, com Índice de Felicidade no Trabalho do Jovem (IFT) de 78,9. No Índice de Qualidade de Ambiente de Trabalho para o Jovem (IQAT), baseado no questionário de satisfação preenchido por jovens colaboradores e estagiários entre 18 e 26 anos de idade, a nota do Sicredi foi 89,1.

Melhores Empresas para Trabalhar

Pelo sétimo ano consecutivo, o Sicredi está entre as 150 Melhores Empresas Para Trabalhar. Elaborado pela revista Você S/A em parceria com a Fundação Instituto de Administração (FIA), o guia avalia o ambiente de trabalho e as melhores práticas de gestão de pessoas em empresas divididas em 24 setores da economia.

No Índice de Felicidade no Trabalho (IFT), o Sicredi alcançou 81,9 pontos. Já a nota do colaborador, que aponta o Índice de Qualidade no Ambiente do Trabalho (IQAT), foi de 91,4. No quesito Employer Branding, a instituição financeira cooperativa atingiu 97,4 pontos e em Sustentabilidade e Diversidade, 96,7 pontos.

No Índice de Qualidade na Gestão de Pessoas (IQGP), o Sicredi se destacou no quesito Processos e Organização, com 94,2 pontos.

Ranking da Broadcast

O Sicredi conquistou o primeiro lugar do ranking de projeções econômicas Broadcast Projeções Top 10 Básico, referente ao terceiro trimestre de 2017. O ranking conta com 65 participantes, entre instituições financeiras e consultorias de todo país, que enviaram suas expectativas para inflação (IPCA e IGP-M), taxa Selic e dólar para o período entre julho e setembro. A lista contempla as instituições financeiras que realizaram projeções do cenário macroeconômico que mais se aproximam da realidade.

Prêmio Relatório Bancário 2017

O Sicredi conquistou o Prêmio Relatório Bancário 2017 com o case "Consulta de Senha de Cartões no Aplicativo do Sicredi para Mobile". Organizada pela Cantarino Brasileiro, a premiação elege as principais contribuições e práticas do setor e seus fornecedores.

Anuário Empresas Mais

O Sicredi também foi apontado entre as empresas Top 10 da Região Sul e o Banco Cooperativo Sicredi figurou em 12º lugar entre os 50 Maiores Bancos Comerciais. O ranking publicado pelo jornal O Estado de S. Paulo aponta as corporações que mais impactam positivamente os segmentos em que atuam de maneira coerente e consistente. É elaborado em parceria com a Fundação Instituto de Administração (FIA).

Valor Grandes Grupos

O Sicredi figura, mais uma vez, com destaque, no ranking Valor Grandes Grupos, elaborado pelo jornal Valor Econômico, que apresenta a radiografia das 200 principais corporações em atividade no País. Neste ano, a instituição financeira cooperativa ocupa a 60ª posição entre os 200 maiores grupos empresariais, saltando 19 colocações em relação ao ranking do ano passado, e o 8º lugar entre as 10 que mais cresceram em receita.

O Sicredi também se destaca com posições relevantes na categoria Setor de Finanças do ranking: 14º lugar entre os 20 maiores da área de Finanças; 2º entre os que mais cresceram em Receita, 8º entre os 20 maiores em Patrimônio Líquido; 10º entre os 20 maiores em Lucro Líquido e 6º entre os 20 melhores em Rentabilidade Patrimonial.

Mensagem

Presidente da Central Sicredi Sul/Sudeste

Fernando Dall' Agnese

Por muitos anos, deixei aqui uma mensagem como Presidente da Sicredi União RS. Hoje, minhas palavras são de gratidão e reconhecimento como presidente da Central Sicredi Sul/Sudeste, representando as 43 cooperativas filiadas no Rio Grande do Sul, Santa Catarina e Minas Gerais.

Nos anos à frente da presidência do Conselho de Administração da Sicredi União RS, busquei o foco na perenidade da cooperativa, uma das quatro filiadas centenárias da Central Sicredi Sul/Sudeste. O processo de governança implantado permitiu a continuidade das ações planejadas, visando o crescimento e desenvolvimento da cooperativa com impacto positivo direto nos cerca de 139 mil associados e nos 654 colaboradores.

A Sicredi União RS está entre as cinco maiores cooperativas de crédito do Brasil, fechou 2017 com mais de R\$ 1,7 bilhões de Ativos Administrados e um Patrimônio Líquido acima dos R\$ 333 milhões, colocando a cooperativa dentre as principais empresas da região noroeste do estado. O foco no desenvolvimento e crescimento dos associados, gerou mais de R\$ 1,2 bilhão em financiamentos, abrangendo todos os setores da economia. O resultado geral da cooperativa alcançou mais de R\$ 72 milhões, onde parte será reinvestido e parte será distribuído entre os associados.

Ao longo desses anos, a atuação foi promovida de forma integrada entre Conselho de Administração e Diretoria Executiva, para que o planejamento estratégico espelhasse as necessidades dos associados e das comunidades.

Um novo ciclo inicia na Sicredi União RS. Tenho a

tranquilidade e a certeza de que todos os projetos e programas seguirão o compasso do desenvolvimento e da contínua evolução, para fazer a diferença na vida das pessoas e das comunidades.

Meu agradecimento especial aos associados, conselheiros, coordenadores de núcleos e colaboradores que primam e defendem os interesses do Sicredi, preservando nossos valores e cumprindo a missão de agregar renda e promover a qualidade de vida das pessoas.

Prosseguimos firme no propósito de construir um mundo melhor através da cooperação.



Fernando Dall' Agnese, presidente da Central Sicredi Sul/Sudeste

Sicredi União RS

Este é o Monumento do Cooperativismo e está instalado na Praça da Matriz em Cerro Largo/RS. A obra foi inspirada na história do cooperativismo na região. É uma obra de arte histórica, esculpida em bronze e um dos destaques é a riqueza dos detalhes e a representatividade das pessoas que desenvolvem e desenvolveram o cooperativismo na região. Os sete personagens do monumento representam os sete princípios do cooperativismo: a mulher ao centro simboliza a mãe terra, provedora de tudo; o homem com a tocha significa a experiência e o conhecimento; na diagonal oposta está a jovem com um facho de loureiro, símbolo da esperança na união; ao redor do símbolo universal do cooperativismo estão dois adultos, um com avental de couro, alusão ao trabalho de oficina; outro no lado oposto, representa os trabalhadores braçais e os dois jovens são camponeses.



Nossa Cooperativa

O nosso mundo está cada vez mais conectado e as pessoas estão descobrindo o poder de transformação do trabalho colaborativo. Na região noroeste e missões a nossa cooperativa mostra como isso é possível e fortalecedor desde 1913. Somos mais de 139 mil associados, 654 colaboradores e estamos presente em 36 municípios promovendo transformações na vida dos associados e das suas comunidades.

O ano de 2017 foi importante para a cooperativa. Com resultados superando o planejado, concretizando os projetos traçados no Planejamento Estratégico e proporcionando experiências aos nossos associados fechamos o ano reafirmando a força e a solidez da Sicredi União RS. Mais de 22 mil associados realizaram seus sonhos através do crédito do Sicredi. Tivemos um crescimento na poupança de 45%, o que beneficiou muitos produtores rurais a financiar suas propriedades. Mais de 37 mil pessoas cumpriram com o seu dever de associado, participando das assembleias e reuniões de núcleo promovidas pela cooperativa. Quanto mais o

associado participa de sua cooperativa, mais vantagens tem. Isso reflete diretamente nos diferenciais financeiros que uma cooperativa de crédito possui.

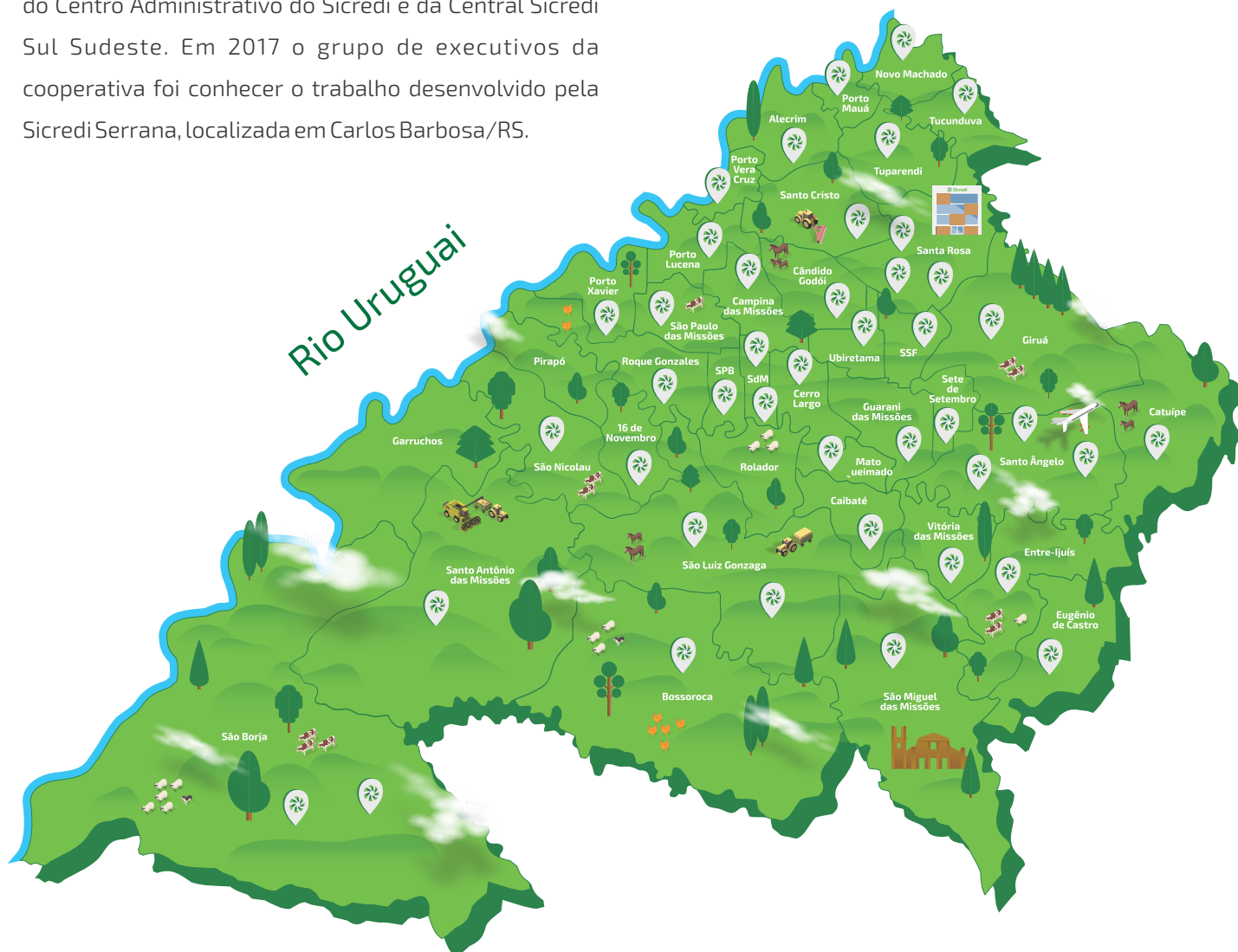
Com o novo posicionamento e a nova marca do Sicredi a cooperativa realizou uma campanha, onde mais de 40 mil associados ganharam brindes com a nova marca do Sicredi. Além disso, as agências da cooperativa estão sendo revitalizadas, proporcionando um ambiente mais agradável para receber os associados. O formato de atendimento por segmento permite que o associado seja atendido na totalidade. Conhecendo e entendendo as necessidades financeiras oferecemos soluções adequadas a cada perfil. Atuamos como consultores financeiros e queremos cada vez mais estreitar o relacionamento com você, que contribui a cada dia pelo crescimento desta grande cooperativa.

Por ser uma cooperativa referência no sistema, a Sicredi União RS participou do projeto de apadrinhamento das cooperativas da Unicred do Norte e Nordeste do Brasil. Estas cooperativas estão se filiando ao Sicredi e fazendo parte do processo de expansão do sistema no Brasil. Neste processo a Sicredi União RS recebeu o grupo de executivos da Pernambucred, com sede em Recife/PE e apresentou o sistema e o funcionamento de uma cooperativa filiada, bem como auxiliou-os durante o ano na migração para o sistema Sicredi.



Dirigentes, Executivos, Gerentes e Assessores da Pernambucred, de Recife/PB, e da Sicredi Ouro Branco, de Teutônia/RS, visitaram a Sede da Sicredi União RS, em Santa Rosa.

Durante o ano recebemos também a visita da Sicredi Região Centro de Santa Maria/RS, e também dos colegas do Centro Administrativo do Sicredi e da Central Sicredi Sul Sudeste. Em 2017 o grupo de executivos da cooperativa foi conhecer o trabalho desenvolvido pela Sicredi Serrana, localizada em Carlos Barbosa/RS.



 Agências

 Sede

SdM = Salvador das Missões
SPB = São Pedro do Butiá
SSF = Senador Salgado Filho

139 mil associados

654 colaboradores

R\$ 1.729.249.000 de ativos

R\$ 1.236.155.689 em crédito

Resultado de **R\$ 72.370.206**

248 núcleos

Entenda como fazer negócios com o Sicredi ajuda toda a sociedade.

Com um sistema cooperativo você realiza seus planos e ainda ajuda toda a sociedade onde você vive a se desenvolver.



Seu João fez
financiamento no Sicredi.



Com o financiamento, comprou um novo trator para melhorar a produção na lavoura.



A melhora na produção fez com que obtivesse mais lucros reais no ano seguinte.



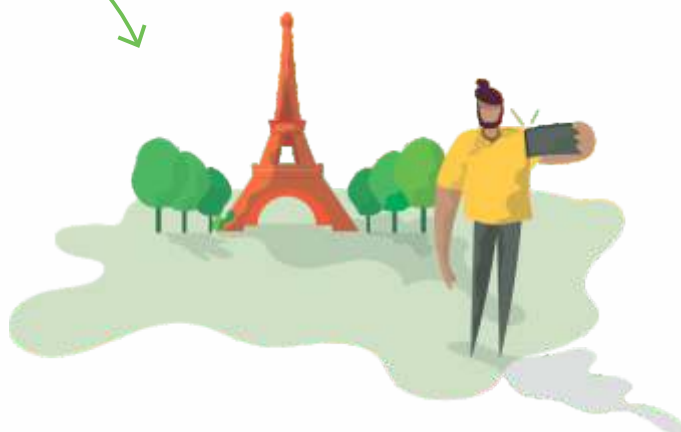
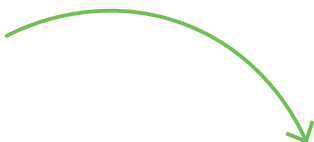
Com mais lucros, o filho mais novo do seu João teve a oportunidade de se dedicar a outras atividades.



Viajar com a família também é uma das vantagens de investir no Sicredi.



Investir no Sicredi também leva à outras vantagens. Por exemplo, a Sandra, esposa do seu João, agora consegue abrir seu próprio salão de beleza e gerar empregos.



Com os lucros reais do salão, o filho mais velho consegue fazer a viagem internacional que sempre sonhou.

Viu só: Investir no Sicredi faz toda a diferença para a sociedade local.

Agregação de Renda

A história do seu João é apenas um exemplo de como o Sicredi faz a diferença na vida das pessoas e onde está presente. No ano de 2017 a cooperativa agregou, de forma direta e indireta, valores relevantes às comunidades e aos associados.

Além da distribuição do resultado também gerou outras receitas financeiras, que geram impacto positivo nas comunidades e na economia local. Entre elas, o pagamento de indenizações de sinistros e sorteios relativos aos seguros contratados. Outro ganho foi a economia gerada com o pagamento de tarifas na conta corrente e juros pagos no crédito e cheque especial.



R\$ 88.055.794,92 de retorno e economia aos associados

Os valores apresentados quanto as tarifas bancárias e economia nos juros pagos em operações de crédito e cheque especial, são estimativas realizadas com base nos valores médios praticados pela cooperativa comparados com as taxas médias das instituições financeiras, divulgadas pelo Banco Central.

Além dos ganhos aos seus associados, a atuação do Sicredi como regulador de mercado, através da prática de preços justos e adequados a realidade de cada associado, permite a ampliação destes benefícios para toda a sociedade.

Nosso Modelo de Governança

A cooperativa, desde 2013, adotou o modelo de governança regido pelo IBGC – Instituto Brasileiro de Governança Corporativa, seguindo os normativos do Banco Central. Além de qualificar a gestão da cooperativa, objetiva a sustentabilidade do negócio. Atuando neste novo modelo a cooperativa está sendo fiel aos seus valores, aos normativos vigentes e, também, cumprindo a missão de valorizar o relacionamento, oferecer soluções financeiras que agreguem renda e melhore a qualidade de vida da sociedade, sempre com foco no agente mais importante de todo o processo: o associado.

Este modelo é composto por um Conselho de Administração, que se reúne mensalmente, com objetivo de atuar na gestão estratégica, responsável por identificar as expectativas dos associados e confrontá-las com as condições do ambiente interno e externo da organização para formulação de seus objetivos e metas.

Cabe a este Conselho a escolha da Diretoria que irá coordenar a execução das ações para o alcance dos



Conselheiros efetivos (da esquerda para a direita): José Dirceu Dutra, Elemar José Wilhelm, Milton José Bruisma, Enio Scheid, Nardeli Gebert Cassel, Hermes Antônio Marchetti, Laura Venilda Mielke Langer, Vitalino Balsan, Terezinha Vier, Léo Luis Nicola, Avenir Luis Reckziegel, Everaldo Sommer Kohl.

objetivos, devendo também, acompanhar esta execução. Para melhor gestão, o Conselho se divide em três comitês: Comitê Consultivo de Negócios e Pessoas, Comitê Consultivo de Cooperativismo e Governança e o Comitê Consultivo de Controles e Risco, que se reúnem esporadicamente para aprimorar a análise e ou estudo de determinada situação que cabe a cada comitê específico.

O Conselho de Administração da cooperativa é formado por um presidente, um vice-presidente, dez Conselheiros efetivos e três Conselheiros suplentes. Reúne-se ordinariamente na sede da cooperativa uma vez por mês. O mandato é de quatro anos com renovação mínima a cada mandato de 1/3 dos membros.

O Conselho Fiscal é um órgão independente da administração da cooperativa, subordinado, exclusivamente, à Assembleia Geral e com o objetivo de fiscalização, como representante dos interesses dos associados. O Conselho Fiscal verifica as obrigações legais e estatutárias e o exame da gestão e dos atos que tenham impacto sobre os resultados da cooperativa. São três Conselheiros efetivos e três Conselheiros suplentes e o mandato de três anos, com renovação de pelo menos dois membros a cada eleição, sendo um efetivo e um suplente.



Conselheiros efetivos (da esquerda para a direita): Celso Stuczinski, Paulo Cesar Schaefer, José Euclides Jung

Anualmente, os Conselheiros participam de capacitações internas e externas, objetivando uma melhor atuação na gestão da cooperativa.

Coordenador de Núcleo

"O Sicredi é um diferencial no mercado, onde através do bom atendimento e produtos oferecidos tem se destacado não somente como no trabalho financeiro mas também no trabalho social, valorizando todas as classes econômicas com muita humildade e comprometimento com os associados". **Adelco Fuhr, Coordenador de Núcleo**



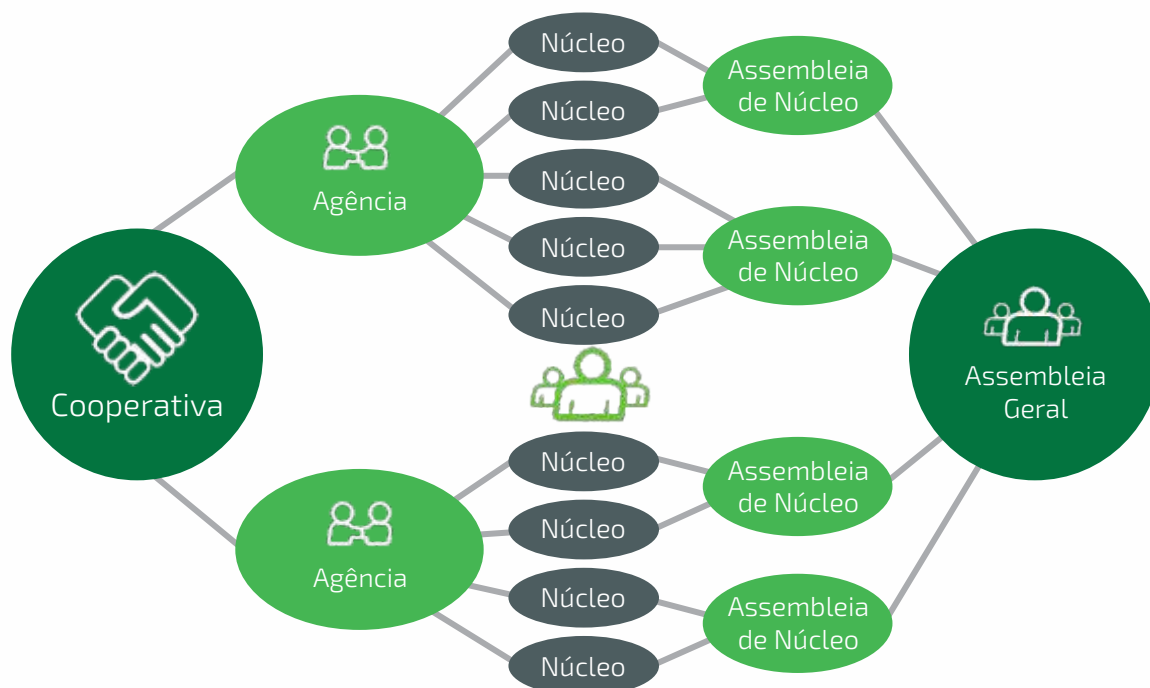
Com o modelo de governança implementado na cooperativa desde 2013 os associados passaram a ser representados pelos coordenadores de núcleos, eleitos pelos associados do respectivo núcleo. O papel principal do coordenador é ser o elo entre o associado e a cooperativa, buscando sempre o atingimento da missão do Sicredi.

Ao todo são 498 coordenadores de núcleo que representam todos os associados da cooperativa. As decisões votadas pelos associados dos núcleos, nas assembleias de núcleo, são levadas pelo coordenador de núcleo à Assembleia Geral Ordinária e Extraordinária (quando ocorrem). Adelco Fuhr, associado da agência

do Bairro Cruzeiro é um dos coordenadores de núcleo da cooperativa. Para ele *"fazer parte da cooperativa é muito gratificante, quando se vê um trabalho muito sério e comprometido com a sociedade, sempre preocupada com a situação de cada associado e buscando a solução dos problemas constatados. Onde, não somente preocupada com uma operação de negócio e, sim, um trabalho contínuo"*.

A cooperativa investe na qualificação e no desenvolvimento dos coordenadores através de viagens, cursos e palestras. O mandato de coordenador é de quatro anos e a próxima eleição será em 2020.

Organização em núcleo





Visita à Central



Visita ao CAS



Visita ao CAS

Por serem os representantes dos associados, a cooperativa oportuniza a qualificação e fortalecimento do papel de cada um deles. Em 2017 foram realizadas duas visitas técnicas ao CAS - Centro Administrativo do Sicredi, em Porto Alegre/RS. As viagens aconteceram nos dias 30 e 31 de maio e 06 e 07 de novembro, contemplando coordenadores das agências de Campina das Missões, Catuípe, Giruá, Porto Lucena, Santa Rosa Centro, Bairro Cruzeiro, Praça da Independência, Santo Ângelo Centro, Bairro Pippi, Santo Cristo, São Miguel das Missões, São Paulo das Missões e Tucunduva.



Aula inaugural



Aula inaugural

Com intuito de oportunizar informações e técnicas profissionais aos coordenadores de núcleo, a cooperativa firmou convênio com o Colégio Politécnico da Universidade Federal de Santa Maria, que viabilizou a realização de duas turmas do Curso de Extensão de Coordenadores de Núcleo. O curso tem duração de 200 horas e cerca de 100 coordenadores estão frequentando o curso. Este curso proporciona o domínio do conhecimento e gestão do processo de tomada de decisões, no exercício das funções relativas ao ambiente de suas atividades como líderes da Sicredi União RS e também aprimora o olhar em suas atividades profissionais e pessoais.

As turmas tiveram a aula inaugural em Santa Maria e as aulas subsequentes acontecem em Santa Rosa, na sede da cooperativa. A primeira turma iniciou o curso em 07 de abril e a segunda em 22 de setembro. Ambas, têm conclusão prevista para 2018.



Anualmente a cooperativa realiza o Encontro Anual de Coordenadores de Núcleo. O Clube Gaúcho ficou lotado recebendo os coordenadores que na noite assistiram a palestra de Alexandre Prates, sobre engajamento.



"Sinto-me muito feliz e honrada pela confiança a mim depositada, por ser eleita pelos associados para mobilizar, coordenar e representar os demais e levar suas decisões para as Assembleias". **Andréia R. Wust, Coordenadora de Núcleo da Agência de Alecrim.**

Fazer juntos é fazer com transparência e participação

Dois momentos importantes são promovidos pela cooperativa para intensificar e aprimorar a participação dos seus associados: assembleias e reuniões de núcleo. São dois períodos distintos que a cooperativa oportuniza ao associado em conhecer melhor a instituição que ele escolheu para fazer a gestão das finanças.

As assembleias são realizadas no primeiro quadrimestre do ano e seguem os normativos do Banco Central. São realizadas por agência, mas as decisões são divididas por núcleo, de acordo com o núcleo que o associado participa. Após a realização de todas as assembleias o último ato formal do processo é a Assembleia Geral Ordinária. Neste momento participam os coordenadores de núcleo,

representantes dos associados, que levam até a assembleia as decisões dos associados, do seu respectivo núcleo, deliberadas na assembleia de núcleo realizada anteriormente. A participação dos associados nas assembleias de 2017 ultrapassou a marca de 17.900 presentes.

As reuniões de núcleo são momentos em que o associado tem para conhecer melhor a sua cooperativa e de que forma ela pode auxiliá-los na sua vida financeira. Ao cumprir com o princípio da transparência, nestas reuniões é apresentada a prestação de contas do primeiro semestre da cooperativa. As reuniões acontecem no segundo semestre e, em 2017, foram realizados 166 encontros com a participação de mais de 19 mil pessoas.



Associados participando da Assembleia de Núcleo

“É o nosso dever disseminar o cooperativismo e mostrar para as pessoas que este modelo de organização econômica e social pode mudar o mundo onde vivemos”

Enio Scheid, presidente



Encontro preparatório com coordenadores de núcleo



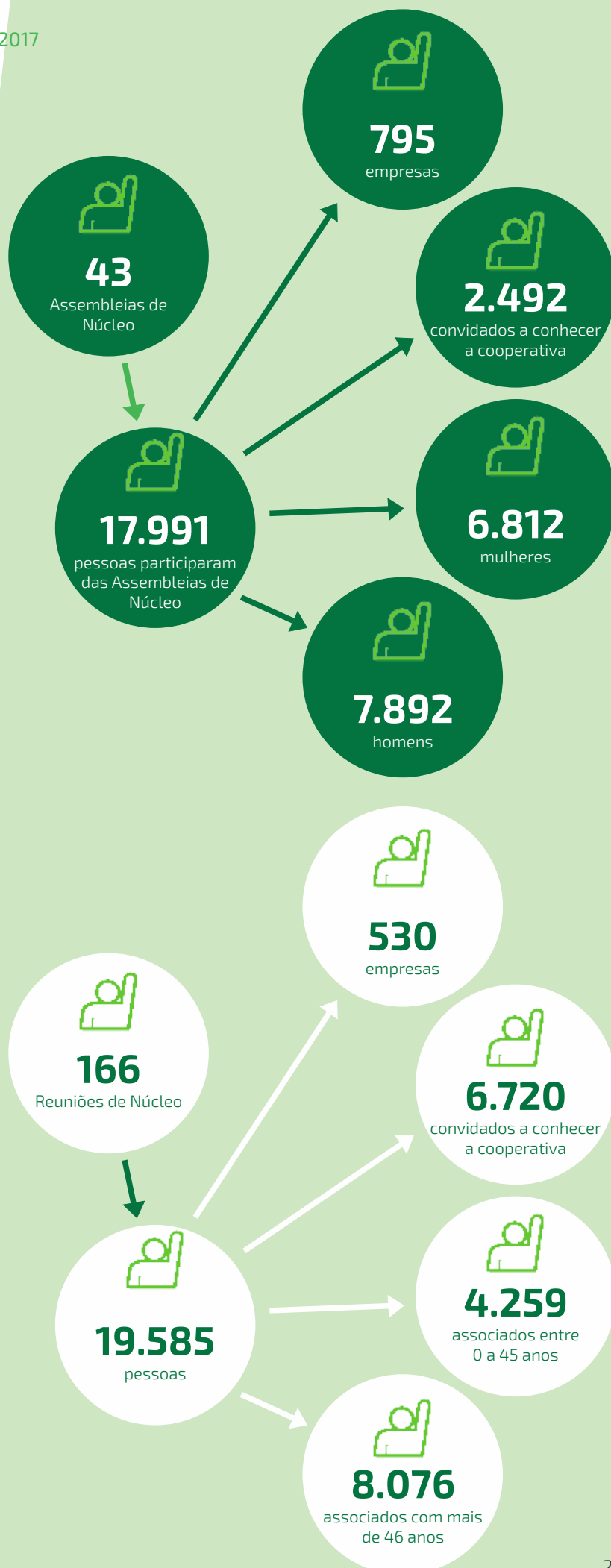
Assembleia de Núcleo



Assembleia Geral Ordinária

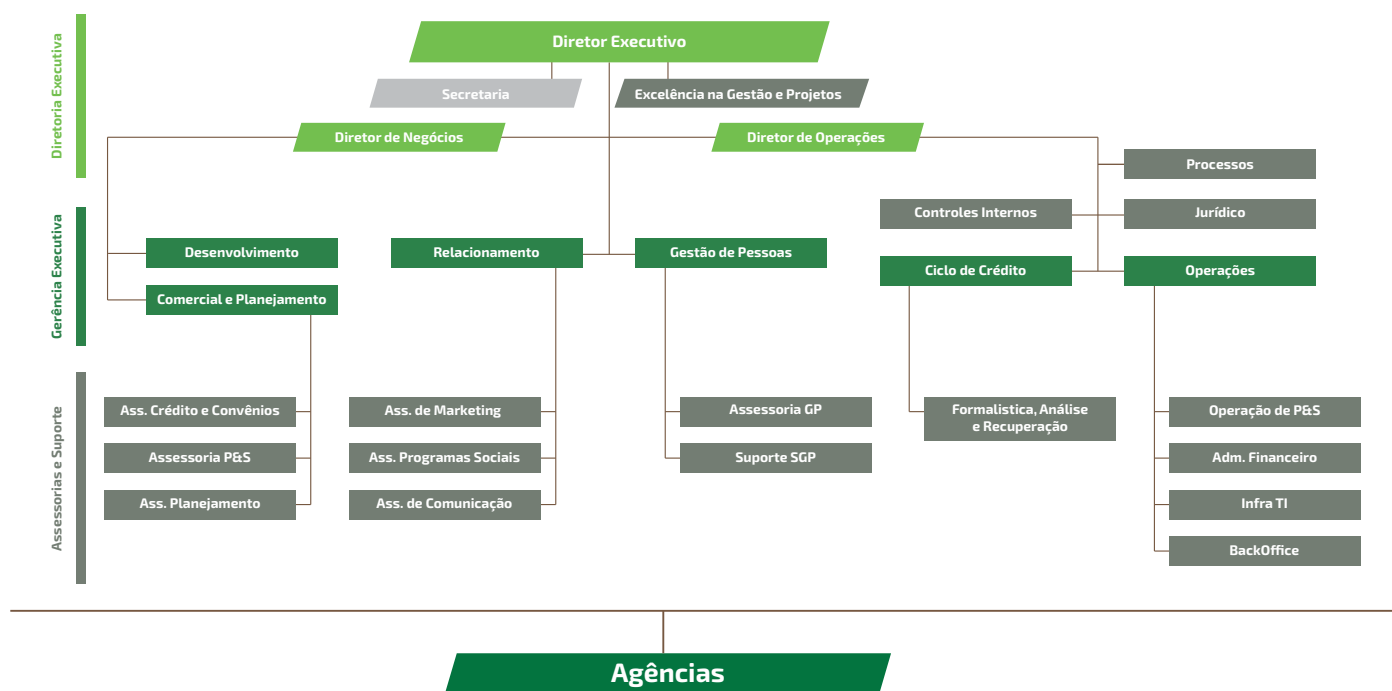


Reunião de Núcleo



Esta é a nossa estrutura

Organograma da Sede



A gerência executiva da cooperativa está dividida em áreas e sete gerentes conduzem o trabalho com as equipes.



Da esquerda para direita:

Rogério Luiz Wiest Steffen
Gerente de Relacionamento

Cesar Augusto Butzen
Gerente Regional de Desenvolvimento

Katiúscia Daiane dos Reis
Gerente de Operações

Sandro José Fin
Gerente Comercial e Planejamento

Guilherme Cancian
Gerente Regional de Desenvolvimento

Fernanda Braga Royer Camargo
Gerente de Gestão de Pessoas

Fernando Reichert Haas
Gerente do Ciclo do Crédito

A sede está localizada em prédio próprio, no Bairro Cruzeiro, em Santa Rosa. Ao todo mais de 120 pessoas fazem parte da equipe de suporte, que presta toda a assessoria necessária para os colaboradores que realizam o trabalho nas agências. Os diretores e dirigentes, juntamente com as sete gerências de área, trabalham com intensidade para entregar aos associados o que há de melhor em uma instituição financeira cooperativa. Com visão sistêmica e foco local, a atuação do Sicredi permite olhar para cada região e verificar o que estes associados precisam, além de reinvestir todos os recursos gerados pelos associados da cooperativa, em prol dos próprios associados.



Equipes prestam suporte e assessoria aos colaboradores das agências.



Os alinhamentos a serem conduzidos pelas agências são definidos em conjunto pelos colaboradores da Sede.



A construção coletiva é uma premissa dos treinamentos internos, onde os colaboradores participam da construção e da multiplicação dos conteúdos abordados. É o caso do modelo comercial, onde os gerentes de agência foram capacitados e desafiados a atuar como educadores com os demais colaboradores



A nossa marca tem nosso jeito de ser. Somos uma instituição financeira cooperativa comprometida com a vida financeira dos seus associados e com as regiões onde estamos presente, de forma simples e próxima. É assim que atuamos no dia a dia nas nossas 43 agências. Os gerentes de agência, juntamente com suas equipes, trabalham com dedicação para cumprir a missão do Sicredi.

Homenagens

Os vereadores da Câmara Municipal de Giruá entregaram ao Presidente Enio Scheid e ao gerente da agência de Giruá, Cassiano Rodrigo do Nascimento, uma menção honrosa pelos 25 anos do Sicredi no município. Na noite da entrega estiveram presentes também os colaboradores da agência e a comunidade local.



Há 20 anos fazendo parte da educação de Entre-Ijuís, o Programa A União Faz a Vida vem contribuindo significativamente para a educação dos alunos e auxiliando no trabalho dos professores no município. No mês de abril o Sicredi foi reconhecido pela comunidade através de uma menção honrosa recebida na Câmara Municipal de Vereadores pelos 20 anos de atuação no município.

Em 2017 a Coopatrigo completou 50 anos de história. O Sicredi é um dos principais parceiros tanto do associado, quanto da cooperativa. Para comemorar esta data foi realizado um jantar com entrega de reconhecimentos aos parceiros da cooperativa. A Sicredi União RS foi uma das homenageadas.



No ano em que completou 180 anos a Brigada Militar homenageou entidades e empresas pelo apoio que vem recebendo nos últimos anos. O Sicredi foi uma delas. Sempre parceiro desta importante entidade reforça sua missão de contribuir para a melhoria da qualidade de vida das comunidades onde atua.

A Sicredi União RS é uma das cooperativas destaque do sistema Sicredi pelas melhorias que realizou no último ano nos processos internos. O impacto é tanto para o colaborador quanto para o associado, que tem mais agilidade na contratação de produtos e serviços oferecidos pela cooperativa. Na página 76 mais detalhes deste reconhecimento.



O Presidente Enio Scheid recebeu das mãos do Governador do Estado, José Ivo Sartori, uma homenagem pelos 104 anos da cooperativa. Esta homenagem foi entregue em Nova Petrópolis, para todos os representantes de cooperativas do Estado que tem mais de 100 anos.



Investimentos em 2017

Investimentos em infraestrutura e tecnologia proporcionam melhores ambientes para associados e colaboradores

Os associados e colaboradores precisam sentir-se em casa quando estão no Sicredi. As agências devem ser acolhedoras e com espaço adequado para que os colaboradores possam receber os associados. Baseado nesta premissa a cooperativa fez investimentos significativos em 2017 no quesito infraestrutura.

A nova marca do Sicredi está transformando não só a parte física, mas também o conceito de atendimento. Várias agências já passaram por mudança de fachada

baseada neste novo conceito. Para o próximo ano mais agências estão contempladas com melhorias na qualidade do atendimento aos associados.

+ de R\$ 2 milhões
de investimento em
infraestrutura

R\$ 24,9 milhões
em bens de uso da cooperativa
que contribuem para o
atendimento aos associados
(imóveis, veículos, máquinas e equipamentos)

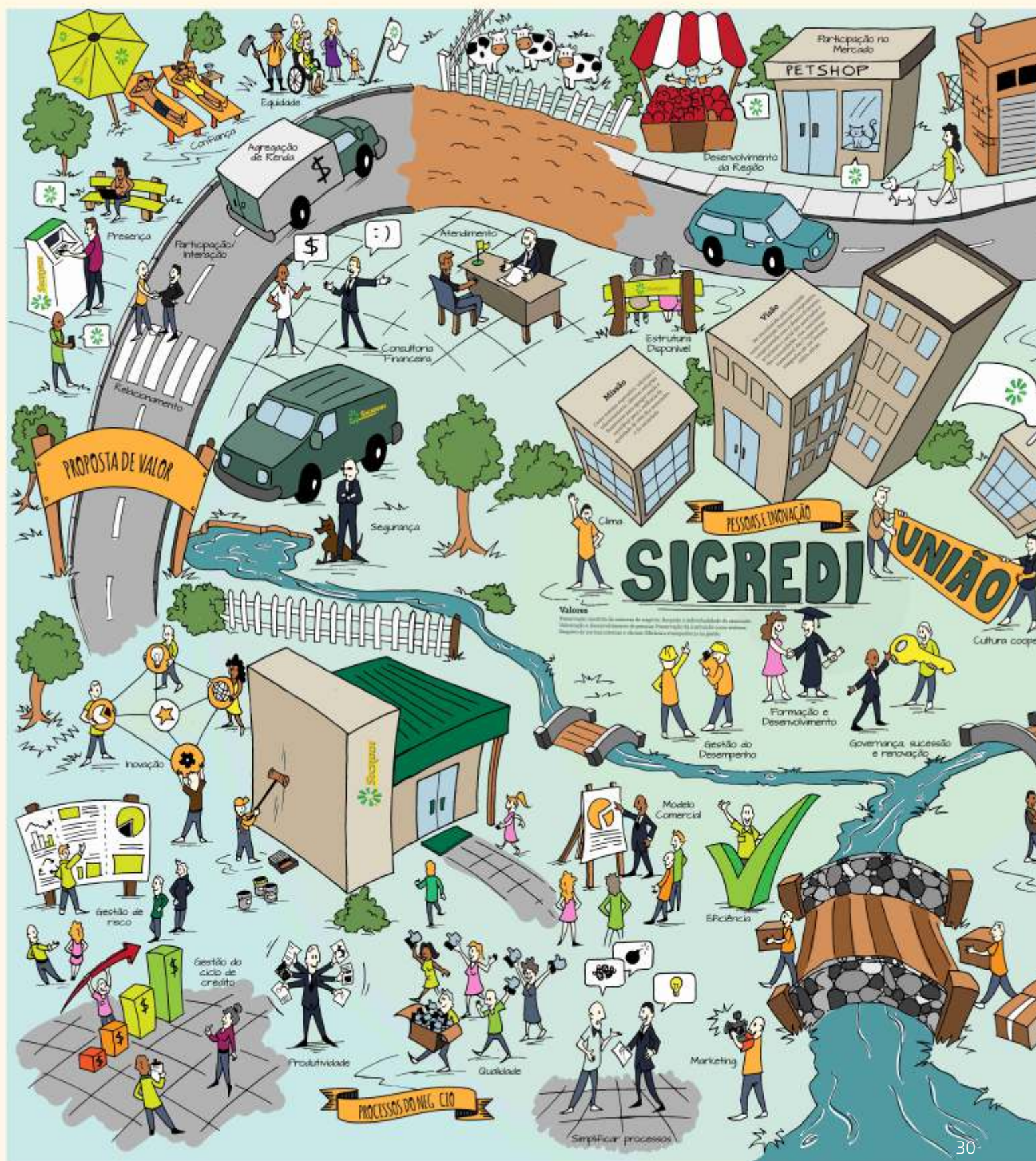


Agência do Centro de Santa Rosa e mais 11 agências estão com as novas fachadas.



Esta é a sala de auto atendimento da agência do Bairro Cruzeiro.

Planejamento Estratégico – Um olhar para o Futuro



A equipe de colaboradores estudou de forma muito intensa todo o planejamento: os objetivos, indicadores, projetos para que possamos aplicá-los no dia a dia, olhando sempre para o caminho a percorrer e atingir o que fora planejado.

31

Fazemos Juntos



JUNTOS PELAS PESSOAS

Uma empresa de pessoas para pessoas. Um dos ativos mais importantes que a cooperativa tem são os seus colaboradores. Ao todo somam 654 pessoas que juntas buscam, diariamente, atender da melhor forma possível os associados, contribuindo para a qualidade de vida de cada um e das comunidades onde estão presentes. Pela primeira vez o Sicredi figura na 22ª posição na pesquisa realizada pela Você S/A, que elege os 45 melhores lugares para começar a carreira no Brasil. Ao todo participam desta pesquisa 248 empresas.

O Sicredi tem como premissa a contratação de pessoas em posições iniciais. A cada nova vaga que se abre os colaboradores são oportunizados a participar dos processos seletivos internos, objetivando um crescimento dentro da própria empresa. Os processos de avaliação externa são sempre abertos quando a vaga não é suprida por um colaborador que já atua na cooperativa ou quando não há pessoas pré relacionadas no banco de talentos.

Aspectos como conhecimento, competências, habilidades e valores são considerados no momento da seleção dos candidatos. O processo é composto por entrevistas, avaliações de perfil e provas técnicas.

em 2017 foram abertas

60

vagas externas, sendo

377

candidatos avaliados.

A Sicredi União RS apoia o programa O Aprendiz Legal, um programa que incentiva as empresas a inserir os jovens entre 14 e 24 anos, que nunca trabalharam com carteira assinada e que estejam, de preferência, frequentando a escola. Muitos jovens que trabalham na cooperativa aproveitam de forma efetiva esta oportunidade e acabam se destacando na sua atuação profissional, surgindo oportunidade de realização de estágio e até de contratações como colaboradores efetivos após o término do programa. É o caso do Edson de Moura.



Após a experiência como jovem aprendiz Edson foi contratado e hoje atua como auxiliar administrativo na Agência Centro de Santa Rosa.



Jovens aprendizes que estão realizando a prática nas agências e na sede da cooperativa.

180

promoções

86

transferências entre
agências e sede

"Aprendemos na teoria e na prática os valores do cooperativismo e o sentido de fazermos juntos. Participar da prática me fez amadurecer como pessoa e como colaborador, proporcionando oportunidade de mostrar o meu trabalho e desenvolver minhas qualidades pessoais. Tive a grande felicidade de ser efetivado como colaborador", afirma Edson



Valorizar e desenvolver as pessoas é um dos valores do Sicredi. É assim que a cooperativa busca trabalhar com seus colaboradores. No último ano foram mais de 180 promoções e 86 transferências entre agências e sede. O Renan é outro exemplo de que as oportunidades estão dentro de casa e cada um deve saber o momento exato de aproveitá-las. Em 2010 Renan iniciou sua trajetória na cooperativa como caixa na agência de Porto Xavier. Passou por várias funções e agências e hoje é o gerente das agências de Salvador das Missões e Vila Catarina.

"Sempre busquei me desenvolver, agregar conhecimento, almejando sucesso profissional e, acreditava que novos desafios seriam importantes para contribuir para que alcançasse os meus objetivos", comenta Renan.



Iniciar um novo ciclo profissional em uma empresa cooperativa requer do colaborador conhecimento e imersão na cultura da empresa. Neste sentido o Sicredi possui um modelo de integração que compõe várias etapas: recepção do gestor imediato, colega padrinho no local de trabalho, 17 horas de cursos a distância e

mais 48 horas de cursos presenciais na Sede da cooperativa e no CAS-Centro Administrativo Sicredi, em Porto Alegre. Em 2017 foram realizadas quatro turmas de integração na Sede da cooperativa e 41 colaboradores foram a Porto Alegre participar do programa Mais Sicredi.



Integração de novos colaboradores



Colaboradores participando do Mais Sicredi.

EDUCAÇÃO

Contribuir para o desenvolvimento da carreira dos colaboradores e incentivá-los a sempre buscar conhecimento para melhor desempenhar suas funções na cooperativa. Este é um dos objetivos da cooperativa para os seus colaboradores. A plataforma virtual de cursos on-line facilita o dia a dia de todos, com uma ferramenta completa, dinâmica e eficiente, contribuindo para o melhor desempenho das funções no dia a dia. Ao todo são mais de 220 cursos, 24 certificações e 170 manuais à disposição do colaborador. Além dos cursos on-line os colaboradores são estimulados a buscar conhecimentos necessários para o desempenho das suas funções. Na medida que os conhecimentos são ampliados, os colaboradores poderão participar de uma certificação, através do Programa Despertar e podem ser reconhecidos por isso.

Os treinamentos presenciais permitem aperfeiçoar o conhecimento e proporcionar a troca de experiências entre os colegas. A cooperativa oferece também aos colaboradores um auxílio educação como forma de incentivá-los a buscar atualização constante em graduação, pós graduação e MBA tendo como parceiras as universidades da região e do país.

141
treinamentos

em média cada colaborador
participou de

2,5 treinamentos
em 2017

+ de R\$ 1,3 milhão
investidos em treinamentos

COOPERATIVA SICREDI UNIÃO RS - RELATÓRIO 2017

35 colaboradores, tanto da área de negócios quanto da área administrativa, participaram do curso de extensão em Gestão de Cooperativas em parceria com a FIA – Fundação Instituto de Administração, de São Paulo.



Colaboradores participaram do curso de Grafoscopia e Prevenção a Fraudes.



Os sete gerentes da sede participaram do Programa de Desenvolvimento de Lideranças. Além dos encontros coletivos cada gerente também teve sessões de coaching individual.



O Diretor Executivo e o Diretor de Negócios participaram no último ano da Formação no Programa de Direção Avançada e do Programa de Desenvolvimento dos Diretores de Negócios. É uma parceria entre o Sicredi e o IESE - Instituto de Estudos Superiores da Empresa.



Desenvolver colaboradores com potencial de liderança para assumir posições de gerente de agência e gerente administrativo financeiro, capacitando para uma atuação estratégica, com foco em pessoas, processos e resultados. Esta é a Academia de Líderes da Sicredi União RS. Na primeira edição, que ocorreu durante o ano de 2017, 20 colaboradores participaram. Além de termos profissionais mais preparados para assumir estes cargos, três colaboradores já assumiram gerência de agências da cooperativa e um colaborador assumiu como coordenador administrativo financeiro.



Valorizar e reconhecer o tempo dedicado ao Sicredi. A cooperativa, a cada ano, comemora com colaboradores que completaram 05, 10, 15, 20 e 25 anos de Sicredi fazendo um reconhecimento especial pela data. Em 2017 foram 114 homenageados.

Com objetivo de conhecer as estruturas sistêmicas os colaboradores da sede realizaram uma visita técnica no Centro Administrativo do Sicredi e na Central Sicredi Sul/Sudeste, em Porto Alegre/RS.



QUALIDADE DE VIDA

Contribuir para a melhoria da qualidade de vida das pessoas faz parte da missão do Sicredi. Não só dos associados e das comunidades onde atua, mas contribuir para uma vida melhor para o colaborador foi um dos pontos trabalhados pela cooperativa em 2017. Ter um equilíbrio entre a vida pessoal e profissional é um desafio diário e a cooperativa está promovendo ações internas que permitem o colaborador a buscar cada vez mais este equilíbrio. No planejamento estratégico este é um dos objetivos a atingir e no último ano foram realizadas ações de sensibilização e conscientização sobre a saúde física, mental e espiritual.



Estímulos a prática de exercícios físicos em treinamentos e no seminário de planejamento financeiro.



Palestra para as lideranças com uma nutricionista sobre alimentação saudável

O colaborador pôde sentir na pele a importância deste equilíbrio entre o pessoal e o profissional com uma ação promovida pela cooperativa, no dia das mães e no dia dos pais. Os colaboradores que tem filhos, na véspera de comemorar estas datas, foram liberados do trabalho mais cedo para fazer alguma atividade com seus filhos. E os resultados não poderiam ter sido melhores. Além de estreitar os laços entre pais e filhos, valoriza o colaborador e mostra o quão importante é cuidar do bem estar.



Elisa Sehen: “Tenho um menino de 6 anos. O Eduardo, ficou todo empolgado quando contei que teria folga para brincar com ele, disse todo sapeca com as mãozinhas no peito: _ Mãe, então por minha causa, graças a mim, você pode sair mais cedo do trabalho hoje”.



Alexandre Aparicio dos Santos: “Eu achei a ação muito válida, pois durante a semana não tiro um tempo para ficar somente eu e minha filha Carol. Ficamos só nós dois. Passeamos, tomamos sorvete e brincamos. Ela é pequena, tem 4 anos, e hoje ela ainda lembra do nosso passeio”.



Adriana de Moura Vieira: “Obrigada Sicredi União RS por nos proporcionar esses momentos”

A primeira instituição financeira cooperativa do Brasil também é a número 1 para trabalhar.

O guia da revista Você S/A nos reconheceu como empresa campeã na categoria cooperativa de crédito. Uma conquista que enche de orgulho os colaboradores e reforça ainda mais a certeza de estarmos no caminho certo: faz a diferença transformarmos juntos. Abaixo os colaboradores comemorando esta conquista.



CIPA

Atendendo aos normativos da NR-05 a sede da cooperativa implantou a Comissão Interna de Prevenção de Acidentes de Trabalho-CIPA. Por ter mais de 100 colaboradores trabalhando no mesmo ambiente físico esta comissão composta por colaboradores, indicados pela empresa e eleitos pelos próprios colegas, tem por objetivo observar de forma contínua as condições de trabalho em todos os ambientes da empresa. Neste primeiro ano o grupo realizou a 1ª SIPAT – Semana Interna de Prevenção de Acidentes de Trabalho, onde foram abordados os temas: checagem de saúde, palestra com um médico sobre prevenção ao câncer, prevenção à AIDS e DST's, noções de primeiros socorros e ginástica laboral.



Eventos Internos

No dia 08 de abril, os colaboradores juntamente com os dirigentes, diretores e conselheiros, reuniram-se para socializar, em forma de apresentações, o planejamento estratégico e todo o seu detalhamento. Foi um momento de muita riqueza em conteúdo e nivelamento das equipes para que possam estar apropriados do caminho



a percorrer e os impactos que estaremos tendo colocando em prática tudo o que foi planejado.



Seminário de Gerentes e Assistentes de Negócios



Seminário de Planejamento Financeiro com a participação de dirigentes, diretores, gerentes e assessores.

Juntos por Excelência

Programa de Excelência na Gestão Sicredi tem agências reconhecidas com selos prata e bronze

Ter excelência em tudo que fazemos. É assim que a Sicredi União RS conduz o trabalho com seus colaboradores. Durante o ano de 2017, a cooperativa convidou 10 agências para participar do lançamento piloto da nova metodologia do Programa de Excelência na Gestão.

Luciana Patrícia Dresch é a assessora responsável pela condução do programa na cooperativa e acompanhou todas as etapas em 2017. *"Este programa é o que melhor representa o nosso Mapa Estratégico, pois através do aprimoramento contínuo das práticas de gestão e do desenvolvimento de resultados sustentáveis, busca-se aumentar a eficiência, a produtividade e fortalecer o relacionamento com os*

associados, garantindo o cumprimento pleno da nossa missão".

Segundo Sidnei Strejevitch, Diretor Executivo da cooperativa, este trabalho de autoavaliação das práticas de gestão possibilitará identificar pontos positivos e oportunidades de melhorias nas ações realizadas na cooperativa. *"Estaremos alinhando iniciativas de diferentes áreas em prol do cumprimento dos nossos objetivos do Planejamento Estratégico alavancando os resultados e sustentando o crescimento da Sicredi União RS".*

Após as etapas de autoavaliação realizadas pelas agências e avaliação, realizada, pelas gerências da sede e comitê de excelência, foram reconhecidas as agências nos respectivos selos:



Selo Bronze:

Caibaté
Campina das Missões
Catuípe
São Pedro do Butiá
Porto Xavier



Selo Prata:

Santo Cristo
Novo Machado
Tuparendi
Praça da Independência



Santo Cristo: a conquista do selo prata é fruto de um trabalho que foi construído com responsabilidade e comprometimento de todos os integrantes da equipe ao longo dos anos – Valtencir Rogério Mallmann, gerente da agência de Santo Cristo



Tuparendi: sem dúvida nenhuma um dos eventos mais marcantes da nossa trajetória profissional no Sicredi. Foi um momento de compartilhar alegrias e emoções pela conquista, que foi ainda mais significativa por serem apenas quatro agências certificadas prata, e nós estarmos entre elas. Marcos Thomas – gerente da agência de Tuparendi.



Novo Machado: O reconhecimento nos deu sentimento de dever cumprido, de virada de página, de engajamento. Atingimos o “ser produtivo para ser feliz”, essa conquista representou para nós o auge da felicidade, e esse espírito que vimos desenvolvendo no dia a dia com nossos associados, pois a confiança depositada em nós, fez com que chegássemos nesta certificação. Poder mostrar o certificado e contar o que significa, enche nosso peito de alegria todo dia. Anelise Fronza – gerente da agência de Novo Machado.



Praça da Independência: O reconhecimento no programa excelência na gestão é o coroamento do trabalho feito dia após dia, com eficiência e excelência junto ao nosso associado. Motivo de muito orgulho, satisfação, superação e gratidão de toda a equipe da agência Praça da Independência. Valmir José Bamberg, gerente da agência Praça da Independência.



Gerentes de agência e gerentes administrativo financeiro das agências que participaram do piloto.



**Transformamos
a Realidade
através da Educação**

Cidadania e Cooperação: Programa A União Faz a Vida

Principal iniciativa de responsabilidade social do Sicredi, contribui para a educação integral de crianças e adolescentes, com base nos princípios da cooperação e da cidadania.

O Programa A União Faz a Vida é a principal iniciativa de Responsabilidade Social do Sicredi. Através do seu desenvolvimento o sistema busca contribuir para a melhoria da qualidade de vida dos associados e da sociedade, reafirmando sua missão, visão e valores. A iniciativa está alinhada com posicionamento estratégico da cooperativa e as ações praticadas também estão diretamente ligadas ao quinto e ao sétimo princípio do cooperativismo, promovendo a educação e o interesse pela comunidade.

O programa tem como princípios a cooperação e cidadania e contribui para a educação integral das crianças e adolescentes por meio de projetos educacionais cooperativos. A metodologia é

direcionada para que os alunos sejam protagonistas em sala de aula. Para isso eles contam com o apoio de educadores, pais e comunidade.

Em 2017, o Programa A União Faz a Vida foi implantado em sete novos municípios: Alecrim, Caibaté, Cerro Largo, Giruá, Porto Xavier, Santo Antônio das Missões e Vitória das Missões, que a exemplo de Entre-Ijuís e Santa Rosa, estão construindo atitudes e valores de cooperação e cidadania. O programa de Responsabilidade Social do Sicredi foi desenvolvido em 27 escolas, beneficiando 2.626 crianças e adolescentes e 361 professores.

Setenta trabalhos foram desenvolvidos a partir da metodologia de projetos, onde os alunos observam os aspectos econômicos, sociais e ambientais do território em que vivem, construindo assim um universo de conhecimentos, resultando então no projeto a ser desenvolvido por todos. O trabalho se tornou possível através do desafio assumido pelos professores e pelo apoio da rede de compromisso do Programa A União Faz a Vida, onde o Sicredi é gestor, as prefeituras são parceiras, com assessoria pedagógica das instituições SETREM de Três de Maio e URI - Campus de Santo Ângelo.

Conheça os projetos desenvolvidos que estão mudando a realidade escolar e das comunidades onde estamos presente:

Escola Dona Irene Feier de Porto Xavier , Um Olhar Diferente para o lixo: o projeto foi desenvolvido para buscar formas alternativas de diminuir a quantidade de lixo, que incorretamente é jogado na natureza, como também, sensibilizar as pessoas sobre a importância de dar um destino correto ao lixo produzido em diferentes ambientes, como na escola, na casa, na beira do asfalto, nas margens do Riacho São Francisco, entre outros. Se cada um fizer a sua parte, tudo melhorará: ao REDUZIR a quantidade de lixo produzido, como por exemplo, comprar produtos mais duráveis e evitar trocá-los por qualquer novidade no mercado; REUTILIZAR embalagens, como por exemplo, usar mais de uma vez ou criar novas utilidades para as que você não precisa mais; RECICLAR, ou seja, transformar um produto-resíduo em outro, visando diminuir a matéria-prima extraída da natureza.



A Escola Municipal de Ensino Fundamental Joaquim Rolim de Moura, de Vitória das Missões desenvolveu o projeto A Sociedade e a Comunicação:

O projeto incentivou os alunos a refletir sobre as diferentes profissões, conhecer os diferentes meios de comunicação e entender sua relevância para a sociedade e também a importância de saber se comunicar. A professora Lucinéia Henke Rubert acompanhou o projeto: *"O trabalho interdisciplinar com projetos é de grande valia, e este, com certeza contribuiu para a aprendizagem dos alunos. Houve trocas, assimilações, e elaborações, tornando o aluno um ser ativo a caminho da construção do conhecimento, abrindo possibilidades de aprender e formar habilidades aliadas à cidadania".*



Escola Municipal de Ensino Fundamental Santo Inácio, de Alecrim desenvolveu o Projeto Agricultura de Qualidade:

por meio das metodologias ativas e do modelo do cooperativismo e cidadania, despertou nos alunos o interesse pela agricultura local e capacitá-los para produzir com qualidade: *"Com o projeto pretende-se dar conta de uma demanda muito atual, o êxodo rural. Sabe-se que adolescentes e jovens, filhos de agricultores têm evadido do meio rural com frequência. Esse fenômeno não é tão atual, mas vem ganhando força a cada dia no município de Alecrim, mais precisamente no vilarejo de Vila Alecrim. A partir dessa problemática, pretende-se unir forças entre comunidade, escola, poder municipal e programa A União Faz a Vida para despertar nos alunos (desde as séries iniciais até as finais) o desejo de permanecer no trabalho agrícola, porém com visão empreendedora e cooperativa. Nesse sentido, o projeto visa dar conta de capacitar e preparar crianças, adolescentes e jovens para atuar na agricultura local e desenvolverem atividades de qualidade. Com isso, além de beneficiarem-se de conhecimento, os alunos poderão beneficiar suas famílias e alavancar a economia do município"* comenta o professor Élio José Brzуска.



Escola Municipal de Ensino Fundamental São Paulo, de Entre-Ijuís desenvolveu o projeto "De Olho nas Migrações".

Conhecer o fenômeno atual dos fluxos migratórios nas diferentes regiões do mundo e compreender os fatores que motivam as populações a migrar foram os principais objetivos deste projeto. O professor José Albino Sulzbach acompanhou, junto com os alunos, o projeto ser colocado em prática: *"Proporcionar ao aluno o conhecimento do tema relevante em nossa região, onde a imigração é uma realidade".*



Escola Municipal de Ensino Fundamental Canova de Giruá. A escola desenvolveu o Projeto Aprendendo com música na escola. O projeto partiu do trabalho de expedição investigativa realizado pelos alunos junto aos moradores do Bairro Canova em Giruá. A pergunta principal foi: Qual é a influência da música na vida das pessoas? A partir das respostas, deu-se início a construção do projeto, uma vez que a maioria dos entrevistados colocou que a música mexe com sentimentos, emoções e tem uma ligação forte com Deus. *"O projeto contribuiu na disciplina, coordenação motora e na postura dos alunos. Percebe-se que os alunos estão mais desinibidos. Conseguimos também com o projeto fazer uma ótima inclusão, pois temos um aluno com déficit de aprendizagem e atenção, o qual tem acompanhamento de monitora em sala de aula e o mesmo conseguiu e com interesse participar em todas as atividades desenvolvidas"*, comentou o professor Jair Ilton Herzog.



Mostra de projetos do Programa A União Faz a Vida realizados nos municípios

No mês de novembro foram realizadas as Mostras de Projetos do Programa A União Faz a Vida nos municípios em que o Programa está sendo desenvolvido. Este é o momento de muita emoção para alunos e professores, pois os alunos apresentam o trabalho que foi executado durante o ano letivo. As experiências vivenciadas e o aprendizado são relatados pelos próprios alunos, deixando o público que assiste emocionado com os resultados.



Encontro de Professores Programa A União Faz a Vida

A Sicredi União RS realizou no dia 30 de novembro em Santa Rosa, o Encontro dos Professores do Programa A União Faz a Vida. O evento reuniu professores, secretários de educação, prefeitos e vice-prefeitos dos municípios que possuem o programa em seus municípios. Na oportunidade, os professores foram agraciados com jantar palestra show, com o professor Edson Motta Prestes sobre educação e apresentação de um dos projetos desenvolvidos pelos alunos do

Programa, "Aprendendo com música na Escola", desenvolvido pela Escola de Ensino Fundamental Canova de Giruá. O Encontro é uma forma de agradecer os professores, uma vez que são os responsáveis pela transformação do aluno, através da metodologia do Programa A União Faz a Vida.



Educadores vivenciando a metodologia do programa.

Os professores, para atuar no Programa A União Faz a Vida, são habilitados na metodologia do programa pelas assessorias pedagógicas. Nos novos municípios as expedições investigativas realizadas pelos professores resultaram em excelentes trabalhos e novas formas de aprendizagem para os alunos.



"Ao ser convidada para fazer parte do grupo de assessores pedagógicos do Programa A União Faz a Vida, fiquei muito feliz. A proposta é de ação, de "mãos na massa", de parceria e acima de tudo de formação de cidadãos cooperativos. Sempre fui uma acreditadora da transformação social, e mais do que nunca de que a educação deve ser parte majoritária desse objetivo. No ano de 2017, me deparei com realidades diferentes em cada município que assessoriei, porém com algo em comum, a vontade de fazer a diferença.

Contamos com a parceria inenarrável das secretarias de educação, dos gestores escolares e de professores que não mediram esforços para que o objetivo fosse alcançado. E o resultado disso tudo? Crianças e adolescentes tendo a possibilidade de mostrar aquilo que tem melhor, sua energia e criatividade. Esses estudantes conheceram um novo jeito de ver o mundo: a partir da cooperação. Foram convidados a serem ativos. E o melhor de tudo, aprenderam um novo jeito de aprender, a partir das suas próprias dúvidas.

Eu utilizei todas as fragilidades existentes e as transformei em afeto. A partir disso, todos nós aprendemos novas formas de aprender. Meu eterno agradecimento a Sicredi União RS, instituição séria que proporciona um programa tão cheio de vida e de responsabilidade social. Minha felicidade é imensa em fazer parte do PUFV. Parabéns à todos os envolvidos." **Cris Krindges - Assessora Pedagógica SETREM:**



Nossos Parceiros



"A URI - Santo Ângelo é parceira do PUFV há muitos anos e ao longo dessa trajetória participou ativamente dos avanços, reflexões e modificações do programa. Seremos assessores pedagógicos do PUFV é contribuímos para a formação de uma sociedade cidadã por meio de práticas cooperativas. É estarmos inseridos, enquanto universidade, no dia a dia da escola e do seu entorno proporcionando aos professores e assessores uma reflexão-ação-reflexão da sua prática pedagógica contribuindo para uma educação continuada. Perceber o aluno como sujeito do processo ensino-aprendizagem é um grande desafio para os educadores. O trabalho a partir da proposta metodológica do PUFV garante que a educação de crianças, jovens e adultos aconteça no sentido de promover o protagonismo assegurando uma educação emancipatória. Percebemos que os projetos desenvolvidos nas escolas que assessoramos partem da curiosidade e do interesse dos alunos e professores envolvidos no processo de ensinar e aprender e de fato priorizam o diálogo, a cooperação e a autonomia na construção dos conhecimentos ampliando horizontes." **Cinara Valency Enéas Mürmann, Maria Lorete Thomas Flores, Rodrigo José Madalóz – Assessores Pedagógicos URI**



"Com o Programa vejo um futuro com cidadãos mais justos, solidários e empreendedores, que respeitam a diversidade e que dialogam para tomar decisões, assim como trabalhamos no cooperativismo". **Enio Scheid, Presidente da Sicredi União RS**

A estudante Kálita, do quinto ano da Escola Batista de Giruá, fala da importância do Programa: "Podemos aprender cada vez mais e mais. Saímos para entrevistar as pessoas, aprendemos os hábitos de alimentação saudável e higiene, aprendemos na prática que é importante separar o lixo seco do úmido, visitamos a Revita e a Cooperativa, lá fizemos um questionário para saber para onde vai o lixo seco de Giruá e, assim, descobrimos para onde vai, que é na Reciclagem São Pedro no Bairro Mucha. Encerramos nosso trabalho, apresentando os nossos aprendizados", explicou Kálita.

Gincana cooperativa alunos de Entre-Ijuís

Em 20 de abril e 29 de setembro realizamos Gincana Cooperativa com alunos das Escolas de Entre-Ijuís no Ginásio de Esportes da URI em Santo Ângelo. As atividades foram orientadas pelas assessoras pedagógicas Maria Lorete Flores, Cinara Eneas Murmann e acadêmicos do Curso de Educação Física. Além de exercer a cooperação, os alunos tiveram momentos de descontração e confraternização.



Comemoração 20 anos do Programa A União Faz a Vida em Entre-Ijuís

Para comemorar os 20 anos de implantação do Programa A União faz a Vida no município de Entre-Ijuís, a Sicredi União RS realizou um show para os alunos, professores e comunidade. Nas dependências do Ginásio de Esportes da Escola Técnica Estadual, a apresentação do show de Patinação do Grupo Trans Nação, de Santa Rosa, recebeu muitos aplausos pela harmonia e profissionalismo dos patinadores.



Sicredi União RS é destaque na Educação Financeira

A educação financeira tem como objetivo conscientizar o indivíduo sobre a importância do planejamento financeiro, para que desenvolva uma relação equilibrada com o dinheiro e decisões acertadas sobre finanças e consumo.

Quando o cidadão entende os fatores que influenciam suas escolhas financeiras, consegue equilibrar seus desejos imediatos com suas necessidades de longo prazo. Um dos efeitos disso é o aumento do hábito de poupar, outro importante pilar da educação financeira. E todos saem ganhando, já que cidadão financeiramente educado contribui para o bem-estar coletivo, seja porque essa qualificação resulta em um sistema financeiro mais sólido e eficiente, seja porque cada pessoa tem melhores condições para lidar com emergências e momentos difíceis da vida.

Diversas ações educacionais foram realizadas na quarta edição, que aconteceu de 08 a 14 de maio de 2017. Só nesta semana os colaboradores do Sicredi estiveram em mais de 120 escolas e mais de 8 mil crianças das séries iniciais assistiram a palestras e participaram de atividades sobre a educação financeira.



Em 2017 o tema trabalhado pelo Sicredi foi "Consumo Consciente". Foram promovidas diversas atividades para estimular a conscientização sobre os hábitos de consumo e também sobre as oportunidades de organização das finanças pessoais. Além das escolas, empresas também realizaram palestras, em parceria com o Sicredi, com objetivo de contribuir com a saúde financeira dos funcionários.



No dia 23 de novembro a Emater promoveu o Encontro Regional da Juventude Rural, em Guarani das Missões. Mais de 600 jovens de 44 municípios da região participaram do evento. Dentre as atividades estava a palestra sobre Educação Financeira que abordou o tema consumo consciente.

Ana Cristina Almeida, Diretora da Parceiros Voluntários de Santa Rosa, na gestão 2015/2017, foi uma grande parceira do Sicredi. No dia do voluntariado o Sicredi esteve junto com a ACISAP em uma atividade realizada com os funcionários da AGCO do Brasil, montadora de máquinas agrícolas, em Santa Rosa: *"Educação Financeira possibilita à população um melhor gerenciamento de recursos, compreensão das opções financeiras e melhoria em seu bem-estar. E é com esse propósito que a Sicredi União RS no dia Internacional do*

Voluntariado, realizou duas oficinas de Educação Financeira, envolvendo mais de 100 funcionários da AGCO e mostrou mais uma vez, através de ações concretas, seu engajamento com a comunidade, espírito cooperativo e determinação de uma sociedade melhor. Quero agradecer aos dirigentes e colaboradores desta cooperativa que estão sempre presentes nas ações da Parceiros Voluntários Santa Rosa e dedicam-se a contribuir na formação desta teia do bem", complementa Ana Cristina.



Funcionários da AGCO acompanhando as palestras

Durante o ano foram realizados 14 encontros sobre educação financeira com mais de 800 pessoas de Santo Antônio das Missões e Garruchos numa parceria entre o Sicredi e o Sindicato dos Trabalhadores Rurais dos municípios.



120 escolas

mais de **8.000**
alunos

4 Semana Nacional de
Educação Financeira
De 08 a 14 de maio



Agregando renda aos associados

Cursos em parceria com Senar e Emater são oferecidos aos associados

Os cursos do Senar e Emater têm intuito de promover a formação profissional rural, por meio da qualificação e o aumento da renda do trabalhador. As formações são iniciais e continuadas nas áreas de agricultura, pecuária, silvicultura, aquicultura, extrativismo, agroindústria, atividades de apoio agrossilvipastoril e atividades relativas à prestação de serviços. Em 2017, a cooperativa apoiou tanto financeiramente quanto na logística e estrutura dos cursos realizados, como na mobilização dos associados. Foram 42 turmas, abrangendo diversos cursos, tais como, eletricitista rural, desmame e recria de bovinos, manejo e melhoramento do campo nativo, processamentos de carnes e peixes, saneamento básico rural, jardinagem, floricultura, processamento de frutas, tortas, doces e salgados caseiros, artesanato, entre outros.

Esta é uma das maneiras que a cooperativa disponibiliza para qualificar o quadro de associados e contribuir para a qualidade de vida de todos os envolvidos. Além disso, proporciona aos associados incrementar sua renda mensal, aproveitando melhor as condições existentes em suas propriedades.



Parceiros Voluntários e Sicredi: uma parceria que deu certo

Com o objetivo de desenvolver as lideranças jovens e fomentar a cooperação e a educação, o Sicredi, pelo segundo ano, apoia o Projeto Tribos, da ONG Parceiros Voluntários, em Santa Rosa.

O projeto é realizado com alunos de 23 escolas de Santa Rosa onde o Sicredi participa ativamente. Com o objetivo de formar os líderes das turmas chamados Tribeiros, a cooperativa realizou três encontros, abordando os seguintes temas: cultura cooperativa, educação financeira e liderança. Os encontros aconteceram na sede da cooperativa, onde além dos alunos, vários professores participaram das atividades. O objetivo foi habilitar os jovens líderes para serem os disseminadores em suas turmas do que aprenderam nos encontros, bem como estimular, nos jovens, o espírito de cooperação, liderança e refletir sobre valores éticos e morais, contribuindo para sua atuação na sociedade. Com este trabalho a cooperativa está cumprindo com o 5º e 7º princípios do cooperativismo:

educação, formação e informação e interesse pela comunidade.

No encerramento dos encontros os alunos foram certificados e estiveram presentes no evento os pais, professores, a Secretária Municipal de Educação, Lires Zimmermann Fuhr, a Presidente da Associação Comercial e Industrial de Santa Rosa, Cícilia Liberalli Paes, o Prefeito Municipal, Alcides Vicini, o Presidente da Sicredi União RS, Enio Scheid e o Diretor Executivo da Sicredi união RS, Sidnei Strejevitch.



"Uma parceria de sucesso, é assim que eu vejo o trabalho realizado pela Sicredi União RS e Parceiros Voluntários com a ação Tribos - Nas trilhas da cidadania. Essa ação que visa fomentar o voluntariado jovem, além de desenvolver a liderança, protagonismo juvenil, solidariedade, cidadania, entre muitos outros. Uma parceria que foi se consolidando fortemente, onde a cooperativa contribui muito para a transformação social dos jovens participantes, realizando formações e encontros, dessa forma agregando muito conhecimento aos Tribeiros, e preparando-os para a vida e mercado de trabalho". Rúbia Belicanta - Coordenadora da Unidade Parceiros Voluntários de Santa Rosa

TRIBOS
NAS TRILHAS DA CIDADANIA

Alunos recebendo o certificado ao final do curso.



Sicredi União RS apoiou o Conecta Educação



Por iniciativa da Agência de Desenvolvimento de Santa Rosa, a cooperativa apoiou um projeto inédito no Brasil, que visa fomentar o uso de ferramentas tecnológicas do Google Apps For Education, nas escolas da rede municipal, estadual e particular de Santa Rosa. O programa foi desenvolvido por meio da capacitação de professores, para que desenvolvam nos estudantes as competências pessoais e profissionais para aproveitamento das tecnologias gratuitas disponíveis, tornando a sala de aula mais dinâmica e participativa. É levar inovação para dentro da sala de aula. As aulas foram ministradas pela professora Maidi Dalri e teve o apoio da Secretaria de Educação de Santa Rosa.



Os encontros com professores aconteceram no decorrer de todo ano e a cada encontro o grupo foi mostrando o quanto é possível, sim, fazer diferente e ter resultados que de fato contribuem para a educação dos alunos.



Muitos projetos foram desenvolvidos em sala de aula e os conteúdos trabalhados tornaram-se mais atrativos com as ferramentas do Google Apps for Education. Como forma de tornar público e reconhecer os projetos implantados nas escolas foi criado também o Prêmio Conecta Educação. O Sicredi entregou como premiação, em reconhecimento aos projetos implantados, um óculos de realidade virtual a todos os professores que se inscreveram no prêmio.

Projeto Liderança Jovem

Agência de Vitória das Missões desenvolveu o projeto pelo 3º ano consecutivo

A agência de Vitória das Missões realizou em 2017, pelo terceiro ano consecutivo, o projeto Liderança Jovem, com a participação da comunidade escolar, associados e filhos. O projeto foi desenvolvido em seis módulos. O objetivo principal é inserir a cultura cooperativa no cotidiano dos alunos.

Além do cooperativismo, os alunos tiveram acesso a oficinas de educação financeira, comunicação, liderança, gestão de equipe e motivação, além de exercitar a capacidade do jovem para o empreendedorismo, talentos e sua futura contribuição para a comunidade onde está inserido. Na conclusão das atividades, os jovens realizaram visita à Sede da Sicredi União RS em Santa Rosa, bem como receberam certificados de participação.



O Dia C a gente fez juntos!

Sicredi União RS marcou o ano de 2017 com ações de cooperação que beneficiaram as comunidades

Em 2017 a Sicredi União RS participou ativamente do Dia de Cooperar. Esta iniciativa busca engajar as pessoas a envolverem-se em prol do outro, através de ações que contribuem para o desenvolvimento das comunidades onde estamos presentes. Em 2017 o tema foi "Atitudes simples movem o mundo" e a participação da Sicredi União RS foi em diversas entidades e com ações que impactaram no dia a dia das pessoas, sejam com ações materiais ou de sensibilização, mostrando a força do cooperativismo e como a cooperação pode contribuir para termos uma sociedade mais justa.

Ao todo foram realizadas cerca de 30 ações. A culminância das ações foi no primeiro sábado do mês de julho, quando se comemora o Dia Internacional do Cooperativismo, mas muitas foram realizadas e tiveram

continuidade durante todo o ano. As ações foram desde arrecadações e doações de alimentos, roupas, livros, colchões, fraldas, sangue, criação ou organização de jardins e hortas, limpezas de riachos, reflorestamento e ações de intercooperação, que beneficiaram inúmeras pessoas e entidades.

Além do engajamento dos colaboradores, conselheiros, dirigentes, diretores, associados e familiares, a comunidade também se envolveu e participou das atividades promovidas pela cooperativa.

30

ações com
envolvimento
exclusivamente
voluntário



Santa Rosa: passeio ciclístico realizado em parceria com a Cooperconcordia, Coopermil, Cooperluz, Cresol e Cotrirosa.



Cerro Largo: Colaboradores da agência de Cerro Largo na recuperação da horta e do pátio do Lar do Idoso de Cerro Largo. Além das melhorias deixadas para a entidade fizeram uma bonita integração com os moradores do lar.



Santo Ângelo: Os colaboradores e coordenadores de núcleo fizeram a entrega dos brinquedos arrecadados para a Creche Neuza Goulart. Além da entrega brincaram e se divertiram com as crianças da creche.



Campina das Missões: os colaboradores estavam radiantes com a arrecadação e doação de brinquedos para a creche municipal e para as crianças da Escola Santa Isabel, de Campina das Missões.



Tucunduva: A iniciativa da agência foi de fazer uma horta suspensa de chás para a Escola Municipal São José, de Tucunduva. E os colaboradores se empenharam para pintar os paletes doados para a escola. Além de decorar o ambiente escolar proporcionaram um espaço adequado para o cultivo dos chás.



Giruí: A APAE de Giruí recebeu uma doação de materiais didáticos da equipe da agência de Giruí. Através da ação do Dia C os alunos da escola poderão desenvolver atividades com o material recebido.



Caibaté: Cuidar do jardim da APAE e pintar os brinquedos. Esta foi a ação da agência de Caibaté na APAE do município.



Porto Mauá: novamente Porto Mauá foi atingida pelas enchentes. Muitas casas foram invadidas e inúmeras pessoas ficaram desabrigadas. Como os desabrigados estavam morando provisoriamente no mesmo ambiente os colaboradores da agência de Porto Mauá proporcionaram a todos eles um almoço solidário. Cada integrante de família desabrigada, juntamente com os colaboradores do Sicredi, fizeram o almoço e todos foram beneficiados.



Bairro Pippi: o Projeto Biblioteca Solidária desenvolvido pelos colaboradores da agência do Bairro Pippi, em Santo Ângelo, arrecadou livros para serem doados ao lar de Acolhimento Martin Lutero. A comunidade, junto com o Sicredi, se mobilizou e abraçou esta causa.

Ubiretama: Deixar Ubiretama mais bonita e florida. Com este objetivo os colaboradores da agência arregaçaram as mangas e ornamentaram o canteiro central da avenida da cidade.





Cerro Largo: O Hospital de Cerro Largo e o Sicredi assinaram um termo de doação para a entidade. A doação foi de móveis que eram utilizados no Sicredi e que hoje foram substituídos. O termo foi assinado pelo presidente da Sicredi União RS, Sr. Enio Scheid, o presidente da Associação Hospitalar Leonardo Sebastião Terra Leite e o tesoureiro Carmo Angst, junto com o administrador do hospital Ademir Hartmann. *"Destaco a grande importância que a doação dos móveis recebidos pelo Sicredi trouxe para o Hospital. Com a presente doação tivemos a plena garantia de poder oferecer melhores condições de trabalho para os colaboradores, sala de reuniões e melhorias gerais para as áreas administrativas. Sem a participação do Sicredi não teríamos condições financeiras de fazermos tais melhorias tendo em vista o atual cenário da saúde no Brasil", reforça Leonardo.*



Salvador das Missões: A equipe do Sicredi de Salvador das Missões e Vila Catarina fizeram o recolhimento do lixo depositado nas margens da barragem do Rio Ijuí. Juntos eles deixaram as margens do rio limpas e ainda plantaram árvores nativas na área de preservação permanente no leito do rio. Junto com o Sicredi as empresas do município foram parceiras disponibilizando materiais e doações.



Cândido Godói: 30 crianças do CRAS (Centro de Referência e Assistência Social) do município de Cândido Godói tiveram um dia que vai ficar marcado para sempre. Os colaboradores da agência passaram algumas horas com as crianças e proporcionaram momentos únicos para ambos. Fizeram brincadeiras, levaram brinquedos e comeram um lanche delicioso.



Getúlio Vargas: Esta turma deixou as margens do Rio Itaquerichim limpa. Os colaboradores se uniram para deixar a cidade mais bonita e mostrar que é possível, com a ajuda de todos, preservar a natureza.



Bossoroca: Junto com a comunidade de Bossoroca os colaboradores da agência fizeram uma mobilização importante para arrecadar fraldas descartáveis. Tudo o que foi arrecadado foi destinado para a Secretaria da Saúde de Bossoroca e para o Hospital de Caridade de São Luiz Gonzaga.



São Nicolau: Os alunos da Escola Municipal Padre Cristóvão de Mendonça, de São Nicolau, foram surpreendidos no ano passado com o parquinho todo reformado. Isso só foi possível porque os colaboradores do Sicredi perceberam que os brinquedos estavam sem pinturas e danificados, impedindo que as crianças pudessem brincar. Como forma de contribuir para a melhoria da qualidade de vida da comunidade da escola os colaboradores do Sicredi não mediram esforços e fizeram a reforma, deixando o parque em condições das crianças brincar no retorno às aulas.



Porto Xavier: Em uma reunião dos coordenadores de núcleo de Porto Xavier surgiu a ideia de promovermos um passeio ciclístico para comemorar o aniversário do município. E a ideia saiu do papel e se concretizou reunindo mais de 400 ciclistas inscritos e muitas empresas parceiras, além do poder público municipal.



São Miguel das Missões: com o envolvimento de toda a comunidade de São Miguel foram arrecadados alimentos, agasalhos, brinquedos e livros e doados para o Hospital São Miguel Arcanjo, APAE, Saúde Mental e Creche Municipal



Roque Gonzales: - Observando as necessidades do Hospital de Caridade Santo Antônio, de Roque Gonzales por alimentos, produtos de higiene e limpeza a agência de Roque Gonzales fez uma mobilização junto a comunidade para arrecadar donativos e auxiliar o hospital. A comunidade prontamente atendeu ao chamado do Sicredi e auxiliou doando os itens que o hospital mais necessitava. O resultado não poderia ter sido outro. Muitos mantimentos e produtos de limpeza foram entregues, refletindo no atendimento aos pacientes que utilizam deste serviço.

Vitória das Missões: a equipe do Sicredi de Vitória das Missões plantou árvores em vários pontos da cidade.



Tuparendi: Mobilizados pelo Sicredi de Tuparendi a comunidade se sensibilizou em prol da APAE do município e arrecadou alimentos para suprir as necessidades da entidade.



Santo Antônio das Missões: A Associação Beneficente de Passagem ao Lar da Criança, de Santo Antônio das Missões também foi beneficiada com as ações de cooperação promovidas pelo Sicredi. Foram três ações desenvolvidas que beneficiaram todos os envolvidos na entidade: confecção de uma horta, instalação de um jardim e um almoço de confraternização para os colaboradores, funcionários e as crianças moradoras do lar.



Roque Gonzales: A equipe do Sicredi de Roque Gonzales se mobilizou e fez a doação de calçados e roupas para apoiar o Brechó que foi realizado na Escola Santo Antônio, localizada em uma das comunidades mais carentes de nosso município



/ Marcamos Presença



Fazer
Juntos
por
Você



**Oferecemos
Conveniência,
Tranquilidade e
Segurança Financeira
aos nossos Associados**

Entender para Atender

Atender as necessidades dos associados, atuando como um consultor financeiro, com olhar na sustentabilidade da cooperativa e tornando-se uma referência financeira nas comunidades onde atua. Estes são os principais motivos de uma instituição financeira cooperativa fazer parte da vida das pessoas. No Sicredi isso é seguido a risca. Nosso propósito é fazer junto com todos os associados, viabilizando negócios, realizando sonhos e ajudando ainda mais as pessoas a terem uma vida financeira saudável.

Hoje a cooperativa possui um portfólio com mais de 300 soluções financeiras e que estão adequadas a realidade de cada associado. São produtos e serviços com taxas justas e que contribuem para que o associado possa ter mais vantagens de uma instituição financeira tradicional. Adequando-se a realidade da nossa região, a cooperativa possui uma Política de Relacionamento Comercial. Esta Política foi criada com intuito de propiciar um atendimento mais próximo aos associados, qualificando as equipes para que conheçam de fato o segmento no qual estão atendendo e ainda,

ofertar o que é, ou, o que pode ser consumido pelo associado, conforme seu perfil e momento de vida. Quanto maior for o nível de relacionamento do associado, mais benefícios terá.

Dos 654 colaboradores 283 atuam diretamente na área de negócios. A principal função destes colaboradores é, através da gestão das contas dos associados, ter um atendimento mais próximo, conhecendo e buscando auxiliar o associado no que ele precisar. É ser uma referência e torná-la cada vez mais intensa, permitindo que o associado possa ter experiências positivas em cada momento que acessar a cooperativa. Todos os colaboradores são capacitados e incentivados a conhecer a fundo o segmento no qual estão atendendo. Isso faz a diferença em uma instituição financeira. *"Conhecer o associado e entender quais são os seus interesses permite que sejamos mais assertivos em nosso atendimento"*, comenta Sandro José Fin, Gerente Comercial e Planejamento da cooperativa.

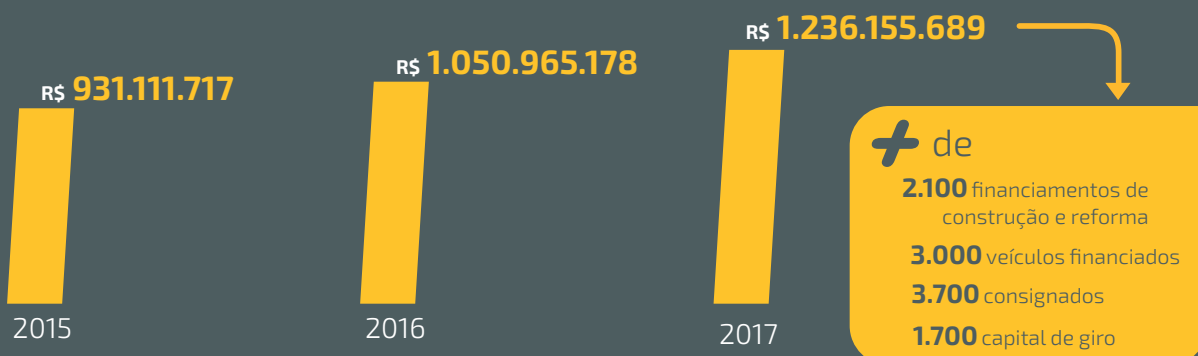
Quanto mais o associado utilizar a cooperativa, mais vantagens vai ter. Além dos descontos nas tarifas que permitem chegar a isenção, podem ainda participar de programas de recompensas local e da distribuição dos resultados ao final de cada exercício. São vantagens que somente uma cooperativa de crédito tem. É olhar cada um dos associados, ouvi-lo e junto com ele, concretizar tudo o que deseja.



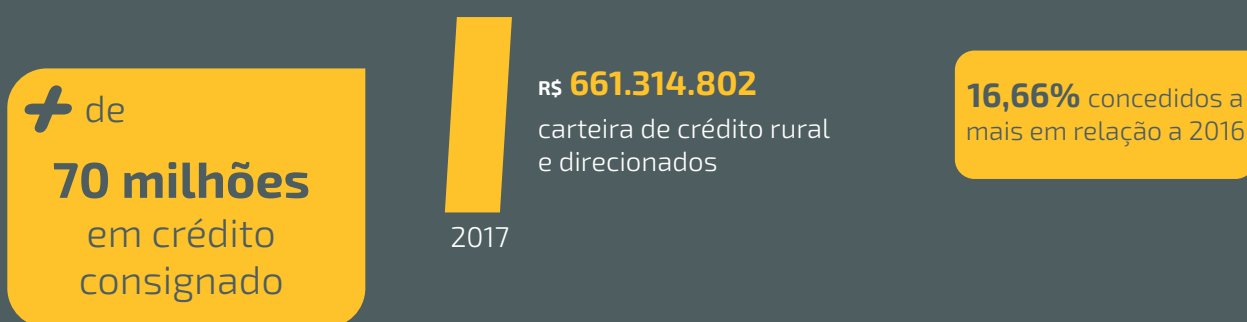
Colaboradores participam de capacitações, por segmento, com objetivo de melhor atender os associados.

Apoiamos nossos associados com soluções responsáveis

valores concedidos aos associados em crédito



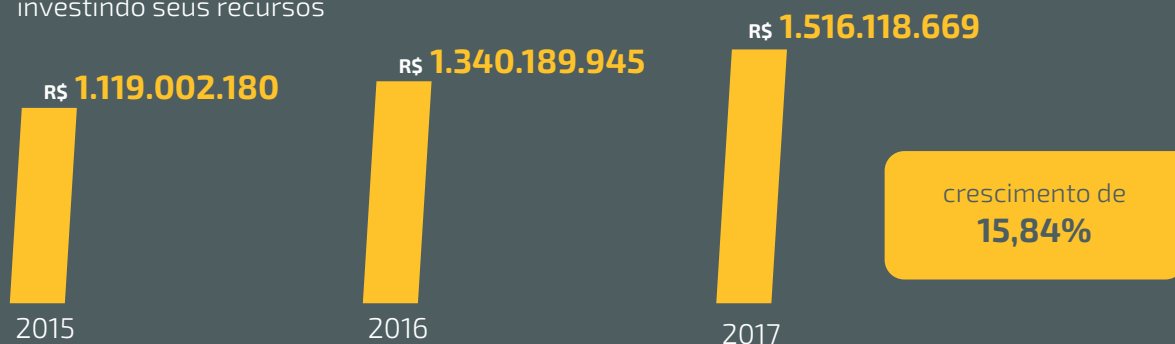
contribuímos para o crescimento do agronegócio



contribuímos para a realização de muitos sonhos



associados contribuíram para o crescimento da cooperativa investindo seus recursos



Taxa de juros em queda traz oportunidades de investimentos

O ano de 2017 foi marcado por um cenário de queda dos juros. Saímos de uma taxa Selic de 14,25% ao ano em 2016 para 7% ao ano no mês de dezembro de 2017. Quem tem investimentos deve estar se perguntando se vale a pena manter suas aplicações em renda fixa (poupança, RDC, sicredinvest) mesmo com a tendência de uma taxa de juros ainda menor daqui em diante. A resposta é sim, a renda fixa continua vantajosa mesmo com esse novo cenário.

Apesar da expectativa de uma queda ainda maior na SELIC em 2018 (chegar a 6,5% ao ano), a taxa de juros real (juros menos inflação) deve ficar em um patamar bastante elevado. Mesmo em meio a este ciclo de redução de juros, que em tese favorece o deslocamento do aplicador para opções de investimentos de maior risco, as aplicações em renda fixa (poupança, RDC, sicredinvest) devem representar por um bom tempo a maior parcela das aplicações financeiras dos nossos associados.

Contudo, o associado que ficou acostumado a uma rentabilidade acima de dois dígitos ao ano vai ter de se mexer um pouco mais a partir de agora para conseguir este mesmo retorno. O primeiro passo é o associado buscar orientação junto ao seu gerente de conta, para desta forma entender qual é o seu perfil de risco, para depois decidir o quanto está disposto a fazer mudanças que possibilitem uma maior rentabilidade.

Para aplicações mais conservadoras, a poupança voltou a ganhar força, principalmente para o pequeno investidor que deseja liquidez (disponibilidade) imediata. Em razão da isenção de Imposto de Renda para pessoa física e simplicidade, o produto torna-se

ainda mais atrativo. Em 2017, a carteira de poupança da cooperativa cresceu 45%. A poupança na cooperativa financia o agronegócio em nossa região e ainda oportuniza aos associados poupadores, descontos automáticos no valor da cesta de relacionamento, podendo chegar até 100%. Mensalmente a cooperativa concede mais de R\$ 150 mil em descontos nas cestas de relacionamento.

Outras opções são os títulos tradicionais de renda fixa (RDC e sicredinvest). Este tipo de investimento é como um "empréstimo" realizado pelo associado à cooperativa, que oferece ótimos rendimentos. Nestes produtos, a rentabilidade é atrelada a um % do CDI (Certificado Depósito Interbancário).

Em relação às opções de aplicações para diversificação, o associado pode optar pelos fundos de investimentos. Por meio dos fundos, o investidor terá acesso a uma gestão profissional e a uma carteira já diversificada. E tudo isso com bem menos recursos do que seriam necessários para montar uma carteira por conta própria.

Para os investidores de perfil moderado e arrojado, que buscam retorno mais significativos no médio e longo prazo, uma das apostas para o cenário de juros a um dígito são os fundos de investimentos classificados como multimercados, ou seja, aqueles compostos por um mix de ativos (câmbio, derivativos, ações e renda fixa).

Em 2017, a cooperativa passou a disponibilizar aos seus associados uma nova modalidade de investimento denominada LCA (Letra de Crédito do Agronegócio),

possibilitando aos associados um investimento lastreado na carteira de crédito agro do Sicredi, oportunizando rentabilidade superior aos investimentos tradicionais, considerando que estas aplicações financeiras são isentas de Imposto de Renda.

Diante deste cenário de queda de juros, a diversificação de aplicações bem feita é a melhor amiga dos investidores que querem reduzir riscos e garantir uma boa rentabilidade no médio e longo prazo. Ela é muito importante na construção de patrimônio e deve ser elaborada de acordo com os objetivos de quem investe.

Você pode gerenciar os seus investimentos

Ferramenta disponível no Internet Banking e no aplicativo do Sicredi auxilia na gestão financeira dos associados e proporciona um melhor controle dos investimentos

Todas as pessoas reconhecem a importância de poupar dinheiro em algum momento da vida. Seja para comprar um carro, uma casa, fazer uma viagem ou até mesmo para se precaver de possíveis emergências. E quando o assunto é esse, cada um tem sua maneira de planejar e traçar os objetivos: algumas pessoas fazem as anotações em uma planilha ou caderno e outras arriscam guardar as informações na cabeça.

Pensando nessas situações, o Sicredi disponibiliza o Gerenciador de Investimentos, uma ferramenta de educação financeira onde o associado pode cadastrar os objetivos de vida e fazer seus investimentos, indicando para qual motivo está poupando. Além disso, é possível acompanhar a evolução dos objetivos por meio de gráficos, visualizar os detalhes da movimentação, simular quanto precisa poupar e quando vai atingir suas metas.

Para Sandro Fin, Gerente Comercial e Planejamento da cooperativa, o Gerenciador de Investimentos é uma forma inovadora na construção de objetivos pessoais e

financeiros de curto, médio e longo prazo. *“Estudamos os hábitos e os comportamentos de consumo do nosso público e passamos a entender como as pessoas se relacionam com o dinheiro. Descobrimos que muitos ainda guardam dinheiro em casa ou até mesmo não se identificam como investidores. Percebemos ainda, que outros deixam de realizar algo que gostariam muito de fazer, como por exemplo: uma viagem, a aquisição de um imóvel, trocar de carro, fazer um curso, devido à ausência de um planejamento financeiro prévio. Sentimos então a necessidade de ajudar os nossos associados neste planejamento, para que possam ter ainda mais qualidade de vida”, declara.*

A ferramenta tem linguagem simples e é mais uma melhoria do Sicredi para seus associados. Os interessados podem encontrar o Gerenciador de Investimentos dentro das opções de investimentos do Internet Banking e do aplicativo Sicredi Mobi, permitindo organizar e acompanhar em um único lugar os investimentos e a evolução do saldo dos objetivos.

Soluções Responsáveis

Através do crédito do Sicredi o associado pode realizar o sonho que quiser. Seja para adquirir um bem, investir em seu próprio negócio ou até mesmo realizar uma viagem. Além desta diversidade muitas melhorias foram implementadas no último ano, o que facilitou a vida do associado.

Melhorias para o associado

Uma das linhas que passou por melhorias e que beneficiou os associados, pessoa física e jurídica, a investirem foi a de aquisição de terrenos. Agora o associado pode comprar um terreno e financiar no Sicredi com prazo de 180 meses, além da taxa justa aplicada pela cooperativa. Outro destaque é para o crédito com garantia de imóveis, uma linha que permite o associado a buscar recursos na cooperativa, sem a necessidade de especificar onde o valor será investido, com prazo de 15 anos para pagar e com garantia de um imóvel do associado. Além da garantia do imóvel o associado pode financiar com garantia de aplicação financeira. Um dos benefícios é que o associado pode escolher o que melhor se adequar a sua necessidade, seja um limite de crédito rotativo ou um crédito parcelado.

O aumento do percentual de financiamento de mão de obra no crédito construção e reforma também foi ampliado. Os serviços da obra podem também ser financiados, garantindo a comodidade e a certeza de que sua obra ficará como você sempre sonhou.

Juntos pela sustentabilidade

Pensando sempre em cooperar com o meio ambiente e melhor aproveitarmos os recursos naturais, o Sicredi disponibiliza uma linha de crédito que incentiva os associados a utilização de fontes de energia renovável em suas residências e empresas. Os proprietários do Posto Fritz, de Tucunduva, a Eliane e o seu pai Geraldo, decidiram investir em soluções alternativas, pois tiveram um aumento significativo na conta de energia elétrica. Procuraram o Sicredi e junto com o gerente de negócios Roger calcularam e observaram que o valor pago mensalmente na conta de luz é praticamente o mesmo valor da parcela para financiar um equipamento de energia solar. Não pensaram duas vezes e com a ajuda do Sicredi fizeram o investimento no posto e nas casas onde residem.



“Energia solar é um recurso sustentável e inesgotável, sendo necessário somente a manutenção do equipamento que possui longa durabilidade”

Geraldo Fritz

“Preferimos o Sicredi nesta parceria, aproveitando o relacionamento que possui conosco e a linha de crédito que é muito vantajosa financeiramente pelo retorno que pode proporcionar à sua empresa, dando a condição de investir mais ainda futuramente na empresa”

Eliane Fritz

Você pode financiar diversos recursos necessários à instalação da tecnologia de energia solar para geração de energia elétrica, como sistemas de montagem, inversores e placas de captação.

A Sicredi União RS conta com a parceria de empresas da região que comercializam e fazem a instalação completa, além da assistência ao associado.

Juntos pelo Agronegócio

Mais de R\$ 389,5 milhões foram disponibilizados aos associados nas Safras Verão e Inverno em 2017

A Sicredi União RS é uma das cooperativas destaque no sistema Sicredi. Tanto em tamanho, número de associados e resultado, como também é referência quando falamos em Plano Safra. O foco principal na

atuação da cooperativa é cumprir mais uma vez sua missão: agregar renda aos associados. Seguindo nesta linha a cooperativa tem um papel importante no desenvolvimento da nossa região, principalmente por se tratar de uma região agrícola e sua economia estar baseada neste segmento.

Mais de 930 associados financiaram o montante que ultrapassou os R\$ 35 milhões em recursos de Pré-Custeio, somente no primeiro semestre de 2017. Este recurso é antecipado pela cooperativa para o associado efetuar suas compras de insumos para a safra verão, possibilitando que ao adquirir antecipadamente, conseguem melhores preços no mercado.

Édio Luis Ehrig e sua esposa Ana Maria, associado do Sicredi desde junho de 2002, da agência de Porto Vera Cruz, adquiriram insumos para sua lavoura com recursos do pré-custeio. "Ficamos muito contentes com a oportunidade que o Sicredi nos deu em antecipar parte do valor do custeio agrícola. Assim pudemos aproveitar para comprar os insumos da safra com antecedência, tendo melhores condições e preços de mercado, viabilizando a cultura e principalmente diminuindo custos".



Trigo, canola e aveia são as culturas cultivadas na nossa região da safra inverno 16/17, que contempla o período de janeiro a junho. A cooperativa contabilizou um aumento de 15% em financiamentos em relação a safra passada. No total foram mais de 2.500 associados atendidos.

2577

associados
atendidos na
safra inverno

+ de
105 milhões
investidos na
safra inverno

15%

a mais
em relação a
safra passada

7,55%

a mais
no total de
operações

Na Safra Verão 17/18 não foi diferente. O crescimento em relação à safra passada foi de 13%, o que totalizou um montante de mais de R\$ 248 milhões aplicados na região e mais de 4 mil associados atendidos. Estão contemplados nesta safra o financiamento das culturas de soja, milho, arroz e painço.

4137

associados
atendidos na
safra verão

+ de
248 milhões
investidos na
safra verão

13%

a mais
em relação a
safra passada

6,65%

a mais
no total de
operações

Celso Luis Pech é associado do Sicredi desde junho de 2008 e reside em Porto Vera Cruz. Para ele “o complemento ao custeio liberado pelo Sicredi permitiu investir um valor maior na compra de insumos para garantir a alimentação suficiente para manter meu gado. Foi uma ótima iniciativa da cooperativa”.



Os encontros foram realizados no mês de julho. Ao todo são mais de 180 empresas e profissionais credenciados a cooperativa.

Além da equipe de colaboradores se qualificar para atender os associados, os profissionais de assistência técnica também têm um papel importante neste processo. Em função disso, a cooperativa realizou quatro encontros regionalizados, onde participaram as empresas e os profissionais que atendem os associados neste período para repassar as informações referente ao Plano Safra. Os assuntos tratados estão ligados aos normativos da política do plano criadas pelo Governo Federal para todos que acessarem os recursos do Plano Safra.

“O Plano Safra do Sicredi, corresponde as expectativas dos associados, onde faz com que o produtor tenha aumento de sua rentabilidade na produção devido ter a possibilidade de antecipar a compra de seus insumos e seu uso no momento certo. Os encontros regionais, são de extrema importância não só pela apresentação do Plano Safra e suas alterações, dirimindo dúvidas e ouvindo sugestões, como também para o Sicredi apresentar a toda a assistência técnica o benefício do uso na agropecuária do sistema cooperativo.” **Marco Aurélio Pilecco**, engenheiro agrônomo e associado do Sicredi desde maio de 2002.



VOCÊ SABIA?

Todas as aplicações em poupança e LCA (Letra de Crédito do Agronegócio) efetuadas pelos associados do Sicredi são fontes geradoras de recurso para financiar o agronegócio? Isso mesmo. Quanto mais o associado investir seus recursos em Poupança e LCA, mais crescimento no agronegócio teremos, com mais recursos disponíveis aos nossos associados. Estes recursos complementam os valores repassados com subsídio do Governo Federal.

100%

dos valores demandados para o plano safra foram atendidos pela cooperativa

“Fiquei muito contente com a oferta de pré-custeio que o Sicredi me fez. Com este, consegui negociar os insumos para a próxima safra verão com valores atraentes e bem possivelmente menores aos que serão praticados nos meses de planta, sem comprometer meu fluxo de caixa, e evitando que eu precise faturar grão para fazer a compra antecipada.” Gomercindo Cogo, associado desde maio de 2002.

78

milhões
investidos na
região

Juntos realizamos sonhos, crescemos e desenvolvemos nossa região

Através do BNDES, Banco Nacional do Desenvolvimento Econômico e Social, a cooperativa disponibiliza recursos para o associado financiar suas atividades relacionadas ao agronegócio. No último ano foram cadastradas 975 operações, o que resultou num total de mais de R\$ 78 milhões investidos na região.



Mauricio Ademar Schneiders tem 20 anos, e mora em Cerro Largo. Associou-se ao Sicredi no último ano, incentivado pelo pai, Jacó Ademar Schneiders. Maurício cuida da propriedade da família e neste último ano o Sicredi contribuiu para que ele pudesse financiar um trator e desenvolver suas atividades no campo. *"Sempre foi minha vontade permanecer na propriedade de meus pais, tínhamos um trator menor e mais antigo e com o equipamento novo vamos ter mais agilidade na realização das tarefas, nossa propriedade é pequena, mas tem muito trabalho, plantamos milho, soja e tem a formação de pastagens para a criação e engorda de gado de corte. O Sicredi superou nossa expectativa", conta Maurício.*



Uma parceria entre o Sicredi e a Irridrop permitiu que os associados de São Luiz Gonzaga, Rudimar Luis Comparsi, Cleusa Comparsi de Moraes, Carlise Borré e Alexandre Bastos (representante da Granja Restinga Seca), adquirissem um sistema de irrigação por pivô central. Os associados enaltecem o trabalho desenvolvido, destacando a agilidade na liberação do crédito junto ao Sicredi. *"Com estes equipamentos terão a oportunidade de melhorar a atividade agrícola, garantindo uma melhor produtividade, principalmente em épocas de estiagem que assolam nossa região", comenta Rodrigo Neuberger, Gerente da Agência de São Luiz Gonzaga.*



"Através da utilização do biodigestor e grupo gerador de energia conseguimos reduzir custos fixos relacionados à energia elétrica, redução do cheiro e consequentemente ajudar na preservação do meio ambiente. Porém devemos lembrar que sem recursos financeiros de longo prazo não poderíamos realizar essa inovação, neste contexto procuramos a parceria do Sicredi que visualizou a viabilidade do projeto e ofereceu determinada linha de crédito". Luis Carlos Gerhardt é associado da agência de Santo Cristo.



Nelio De Carli



Eduardo Scheid



Marco Philippsen



Dari Kinas



Rubin Schoder

Aqui no Sicredi, fazemos juntos. Oferecemos taxas justas porque acreditamos que os melhores planos são aqueles que saem do papel.

Estes associados aproveitaram o 32º Encontro de Hortigranjeiros, em Santa Rosa, e levaram para casa mais um equipamento para ajudar na produção da propriedade rural.



O Gerente da Agência de Cerro Largo, Heitor Rogério Muller e a Gerente de Negócios Carla Schaffer foram conferir de perto o trabalho do associado Décio Frederico Hilgert que atua no agronegócio há vários anos. Décio sentiu a necessidade de investir em uma colheitadeira para garantir a colheita dos 900 hectares que o grupo familiar planta. Procurou o Sicredi para auxiliá-lo neste investimento. Através do Moderfrota – BNDES o investimento foi concretizado e o Décio pôde comprar o novo equipamento para usar já na safra passada.



Marcos Arndt, Gerente da Agência do Sicredi em Campina das Missões foi visitar o associado Salésio Perius para conhecer o investimento adquirido com a ajuda do Sicredi. Os dois filhos de Salésio decidiram permanecer na propriedade, por isso buscaram investir para melhorar e facilitar o seu trabalho na propriedade rural. *"O Sicredi tem ajudado muito nisso, tanto no financiamento da máquina como nos custos e demais produtos que precisamos"*, complementa Perius.

O associado Mauri Anklan, de Cândido Godói, recebeu o trator adquirido com o financiamento do Sicredi durante a Expocandi. Mauri tem como principal atividade a pecuária de corte, complementada pela produção de grãos.



Reinoldo Wruck, associado do Sicredi de Cândido Godói, estava radiante ao receber o trator adquirido com o apoio do Sicredi. *"Agradeço muito ao Sicredi por ter me proporcionado a aquisição deste trator, o qual estará me auxiliando na minha propriedade rural, bem como a execução das minhas atividades com maior conforto, segurança e proteção"*.

O Sicredi financiou o trator para o associado Jair Antônio Leichtweiss, da agência de Cândido Godói.



No dia 13/11/2017 o Sicredi realizou um encontro na Casa Familiar Rural em Santo Cristo, com jovens, filhos de agricultores rurais que participam de capacitações na Casa Familiar Rural. Apresentamos a eles as oportunidades para o desenvolvimento das atividades agropecuárias através das linhas de financiamento BNDES e recursos repassados.

Rafael Andreazza, de Tucunduva, recebeu a visita do Gerente da Agência, Jonas Zalamena para apresentar o Uniporter financiado pelo Sicredi.



Cooperativa disponibiliza recursos que atendem as necessidades dos associados

Com olhar no empreendedorismo e incentivando o desenvolvimento local, o Sicredi disponibiliza aos seus associados pessoa jurídica linhas que possibilitam investimentos específicos para empresas. É o caso do microcrédito empreendedor. Uma linha de crédito adequada para empreendedores de atividades produtivas de pequeno porte que necessitam de apoio para gerar maior lucratividade para o negócio. É possível investir em reformas, aquisição de maquinários, estoques e matéria-prima, entre outras necessidades da empresa. O grande diferencial é o prazo para pagamento e microempreendedores

formais e informais podem ter acesso ao recurso. Ampliando os negócios a empresa cresce, gera empregos e movimenta a economia local.

A concretização de parcerias com as entidades de classe locais traz muitos benefícios aos associados. Além de promover o desenvolvimento local, permite aos associados das Associações Comerciais e Sindilojas ter acesso a condições mais atrativas de crédito nas linhas de capital de giro e antecipação de recebíveis e também ao portfólio completo de produtos e serviços que auxiliam na concretização dos negócios dos associados da cooperativa.

Associado de carro novo

O Sicredi também contribui para que o associado possa trocar de carro. Além da facilidade do crédito e com condições diferenciadas a cooperativa ainda paga a última parcela. Em 2017, de outubro a dezembro, todos os associados que compraram carro e financiaram com o Sicredi, com prazo superior a 24 meses, pagando em dia, não precisam pagar a última parcela. Um dos diferenciais do Sicredi em relação ao crédito de veículos é a agilidade na disponibilidade do valor aos associados.

Para facilitar ainda mais o Sicredi promoveu feirões de veículos, em frente às agências, concentrando veículos das revendas e concessionárias parceiras, dando assistência aos associados interessados em comprar um veículo novo ou usado.



Tem também o microcrédito consumo para pessoa física. Uma linha de crédito que o associado contrata na própria agência para a compra de bens de consumo, como televisores, eletrodomésticos e roupas.

Sorte Premiada

Com a mudança na apresentação visual do Sicredi, buscamos retratar na atualização da marca o nosso posicionamento e a busca de estarmos cada vez mais próximos do associado. A cooperativa realizou, no ano de 2017, uma campanha promocional aos associados na modalidade vale brinde. O associado que fez negócios com a cooperativa, de maio até outubro, ganhou raspinhas de acordo com o regulamento e, se contemplada, ganhou o brinde na hora. Foram mais de 40.000 brindes distribuídos e 1,5 milhão de raspinhas entregues. A promoção Sorte Premiada teve seu objetivo atingido. Através dos brindes com a nova marca Sicredi, além de premiar nossos associados, aproximamos mais a comunidade, associados, meios de comunicação e demais entidades da nossa nova padronização visual. O investimento total foi de mais de R\$ 1 milhão. Até o dia 30 de abril os associados que ainda possuem raspinhas contempladas podem retirar os brindes na respectiva agência. Para o ano de 2018, dentro das comemorações dos 105 anos a Sicredi União RS irá promover uma campanha com sorteio de prêmios em cada uma das agências e também sorteios agrupando todos os associados da cooperativa. Esta é mais uma forma de valorizar os associados que investem recursos na cooperativa e utilizam dos seus produtos e serviços para terem uma vida financeira mais tranquila e segura.

Um passo importante

2017 foi um ano em que a Sicredi União RS deixou muitas marcas por onde passou. Seja contribuindo para atender os objetivos dos associados, seja promovendo o cooperativismo ou simplesmente estando próximo das pessoas. Mas de forma muito significativa, contribuímos e muito para o crescimento e melhoria de muitas comunidades onde estamos presentes. Uma das ações realizadas, que mostrou o quanto uma cooperativa pode fazer a diferença na vida das pessoas, foi o relacionamento com o poder público municipal. Através da participação em licitações públicas, a Sicredi União RS conquistou a gestão da folha de pagamento do funcionalismo público de 26 municípios dos 39 da sua área de atuação. Ao todo, são 7.800 servidores que passaram a ser atendidos pelos nossos colaboradores.

"Decidimos disputar as licitações porque entendemos que era umas das únicas e mais viáveis condições de participar da vida financeira dos servidores públicos municipais", diz Joelmir Winck, Diretor de Negócios da Sicredi União RS. Segundo ele, em algumas localidades essa foi a alternativa encontrada para expandir a atuação. "Em São Pedro do Butiá, 73% da população já era associada, essa foi a forma de ampliarmos o relacionamento local", exemplifica.

E os resultados vão muito além do que se esperava. Os investimentos realizados pela cooperativa são aplicados diretamente em melhorias para os municípios, impactando diretamente todos os moradores. Além disso, proporcionar aos servidores a oportunidade de, através de uma cooperativa de crédito, fazer a gestão da sua vida financeira, alicerçada em uma instituição forte e sólida, com produtos e serviços financeiros que atendem a todas as necessidades como associados.

Um dos produtos mais utilizados pelo setor público é o crédito consignado. O dinheiro é depositado na conta do servidor e o pagamento é descontado da própria folha, além de proporcionar ao associado investir este valor

onde quiser e com taxas justas. Marino Siveris, associado da agência de Campina das Missões percebeu a diferença de trabalhar com o Sicredi. *"minha economia em 12 meses chega perto de R\$ 1.000,00 aqui no Sicredi".* A Carla Leticia Hendges, é auxiliar administrativa na Prefeitura de Campina das Missões e também sentiu a diferença de trabalhar com uma instituição financeira cooperativa quando teve a oportunidade de conhecer o Sicredi: *"recebia em outra instituição financeira e precisava de um consignado. Então vim até o Sicredi e prontamente me ajudaram quando precisei. Tive redução da parcela do consignado, redução da manutenção de conta entre outras taxas. Agilidade, confiança, economia, atendimento",* complementa ela.

Tive redução da parcela do consignado, redução da manutenção de conta entre outras taxas. Agilidade, confiança, economia, atendimento.



Um grande movimento foi preparado para podermos atender todos os servidores públicos que passaram a ser associados da cooperativa. Uma equipe de colaboradores de diversas agências participou de uma qualificação e tornou-se a equipe de negócios que atuou em todos os municípios onde a parceria foi fechada. O foco principal deste trabalho foi proporcionar um atendimento personalizado a este público sem comprometer o atendimento dos demais associados das agências. Foram realizados também encontros de boas vindas com os associados.



Se o associado preferir pode também fazer a portabilidade do crédito, permitindo a concentração das movimentações financeiras em uma única instituição, com vantagens que só uma cooperativa de crédito tem.

Hospital Vida e Saúde e Sicredi firmam parceria

Duas instituições com o mesmo propósito: contribuir com o desenvolvimento local e proporcionar qualidade de vida às pessoas. Juntos podemos desenvolver a região onde atuamos através de parcerias sólidas e que busquem o resultado coletivo. Foi pensando assim que o Sicredi e o Hospital Vida e Saúde assinaram um convênio de parceria. Este convênio permite ao Sicredi fazer a gestão da folha de pagamento dos 750 funcionários do hospital, pagamento a fornecedores e a gestão dos recursos financeiros da entidade. Elton Walker é o presidente do Hospital e, segundo ele, esta parceria foi possível pois são duas instituições com o mesmo ideal: *"queremos proporcionar aos funcionários qualidade neste serviço e melhoria da vida financeira deles. Temos a certeza que com esta parceria isso será possível, tendo em vista que ambas as instituições tem o mesmo ideal: a união de esforços para o fortalecimento de todos e isso nos deixa muito felizes"*, disse Walker.

O Gelson Luis Camargo é o líder de higienização do Hospital. Para ele, *"está sendo ótimo ser associado do Sicredi pois é uma instituição que cresce dia a dia e com isso podemos dizer que estamos crescendo juntos e tornando nossos sonhos realidade. O convênio com a folha de pagamento facilitou a administração da minha vida financeira por estar próximo e acessível"*.

O cooperativismo passa a fazer parte da vida de cada um deles. A Ana Eloísa Escher, técnica em Segurança do Trabalho do Hospital acredita que *"sendo uma cooperativa, o Sicredi nos proporciona uma oportunidade de crescimento junto com a empresa e os demais associados. Além de nos oferecer diversas possibilidades para investir e aplicar nossa renda, facilitando o nosso dia a dia com o atendimento da agência interna"*.

Além do Hospital Vida e Saúde outras empresas da região também firmaram parcerias com o Sicredi. Entre elas, a KF Industrial, de Cândido Godói, a Doceoli, de Santo Cristo, o Mercado Matana e a Fundimisa de Santo Ângelo. Para todas elas o Sicredi estará mais próximo dos funcionários, atuando como um consultor financeiro e contribuindo para o crescimento de todos eles.

O Diretor Executivo, Sidnei Strejevitch, reforça que estamos cumprindo com a nossa missão: *"queremos trazer aos profissionais destas empresas soluções financeiras que realmente melhorem a vida de todos, aos sermos consultores financeiros. Essas parcerias também refletem no desenvolvimento regional e contribui para a melhoria da qualidade de vida das comunidades"*, destacou Strejevitch.



Momento da entrega da placa que simboliza a parceria entre o Hospital e o Sicredi

2,50% a.m
era a taxa média praticada pelo mercado no crédito consignado

em dezembro o Sicredi praticava a taxa média de
1,52% a.m

Economia mensal de
R\$ 441 mil

Economia anual de
R\$ 5,3 milhões

este valor gira em nossa região contribuindo para a economia local

/ Juntos para facilitar sua vida

Mudar para melhor é cooperar com a sua vida. Pensando nisso e buscando sempre soluções que permitem ao associado ter acesso a produtos e serviços financeiros com taxas justas e de forma prática e simples, a cooperativa vem trabalhando de forma mais intensa a portabilidade do crédito. É muito simples: o associado que possui crédito em outra instituição financeira pode transferir para o Sicredi, concentrando as suas movimentações na cooperativa e ainda usufruindo dos benefícios como comodidade, taxas justas e participação no resultado da cooperativa.

Além destas vantagens a portabilidade permite ainda ao associado negociar com a cooperativa as melhores condições de pagamento do seu crédito. É possível fazer portabilidade de várias linhas de crédito. Joelmir Gustavo Winck, Diretor de Negócios, reforça que *"na busca por agregação de renda e oferta de soluções adequadas aos associados, que está em nossa missão, nos últimos anos a cooperativa disponibiliza aos associados, a possibilidade de migração de operações de crédito que os mesmos possuem contratados em Bancos ou demais Instituições, visando assim dar a oportunidade de centralizar seus negócios junto a cooperativa. Cientes de que até o momento a cooperativa participa no mercado de crédito regional em 25%, isso nos mostra o quanto ainda podemos expor e apresentar os benefícios, quando um associado toma decisão de portar/migrar seus contratos de crédito para o Sicredi"*.

A queda crescente da taxa básica de juros, a Selic, que passou de 14,25% ao ano no final de 2016, para 7% no final de 2017 foi um dos incentivos para que o associado trouxesse seus créditos de outra instituição para o Sicredi. Desde outubro do ano passado, o Banco Central realizou dez cortes na taxa básica, e fechou 2017 com o menor patamar dos últimos 30 anos.

José Alcides Schmitt tinha um crédito em outra instituição financeira e no ano passado trouxe para o Sicredi; *"Tinha um consignado em outra instituição financeira e foi me oferecido um juro com taxa reduzida. Fui bem atendido pelos funcionários que não mediram esforços para que tudo transcorresse na maior normalidade"*.

Winck reforça ainda que, *"temos um posicionamento claro de trabalhar com tarifas e taxas justas. Como temos um portfólio completo das mais diversas linhas de crédito e com prazos adequados, no atual cenário de queda de taxa básica de juros, o momento está muito adequado/propício para associados e não associados buscarem informações sobre as condições comerciais que encontram junto a cooperativa. Individualmente, possivelmente a maior vantagem ao associado é de acessar linhas com taxas normalmente mais baixas do que as que possui atualmente contratado em Bancos e Financeiras, além de contar com linhas que permitem contratar a parcela, adequada ao fluxo de receitas que o mesmo possui. Coletivamente, a vantagem é de ajudar a fortalecer ainda mais a Cooperativa, gerando resultado/sobras que ficam na região e que, permitem o associado também participar proporcionalmente aos negócios efetuados. Isso nenhum Banco ou Financeira oferece"*. Completa Winck.

O modelo de relacionamento comercial está alicerçado na missão e valores do Sicredi e busca ser traduzido no dia a dia em ações. Essas ações são demonstradas através de atendimento, contatos e busca de interação com os associados pelas nossas equipes. *"temos buscado primeiramente entender o momento da vida financeira do associado, para depois, apoiar o mesmo com a recomendação de alguma das cerca de 300 soluções financeiras à disposição. Assim como previdência, consórcios, seguros, investimentos, a portabilidade/migração de crédito, pode ser um dos instrumentos de agregação de renda ao associado"*. Complementa ainda, *"se no momento dessa interação isso for percebido pelo associado como vantajoso, não mediremos esforços de atender essa demanda. Estamos buscando cada vez mais atender as atuais demandas dos associados, mas também, ajudando-os a descobrir situações e questões que ele ainda nem mesmo percebeu, mas que, logo poderão ser uma necessidade, visando preservar a saúde financeira do mesmo"*, diz Winck.

Planejar e concretizar Juntos?

As instituições financeiras disponibilizam diversas opções de produtos e serviços aos seus clientes. Uma das modalidades mais utilizadas por esse público é o crédito, solução que consiste em tomar recursos hoje para quitação no futuro, acrescidos de um fator de correção: os juros.

Apesar de funcionar como um apoio financeiro para as mais diversas situações – desde um desencontro momentâneo de suas contas a pagar e o que você tem a receber, o crédito resultará em impactos financeiros no orçamento. Por isso, é importante ponderar alguns aspectos antes de tomar o recurso pretendido.

Por se tratar de uma operação na qual o "tomador" do crédito acaba pagando juros e mais o valor tomado dentro do prazo previamente acordado com a instituição financeira, há algumas variáveis fundamentais a serem analisadas antecipadamente. A primeira delas é a identificação da necessidade que o crédito irá suprir e o produto mais adequado para isso. Geralmente, os empréstimos – operações sem destinação específica e sem garantias vinculadas – como, por exemplo, o cheque especial e o crédito pessoal, possuem taxas de juros mais elevadas e prazos mais curtos. Já os financiamentos – operações com destinação específica e com garantias reais vinculados – como, por exemplo, o de veículos e o imobiliário, possuem taxas de juro mais baixas e prazos mais longos.

A segunda variável consiste em analisar a sua

capacidade de pagamento dentro das condições acordadas. É fundamental simular o valor da prestação que melhor se encaixa na sua situação financeira. Faça simulações detalhadas e realistas, de maneira que você encontre a opção de crédito com a parcela mais adequada ao seu orçamento. É importante cuidar desse aspecto para evitar aqueles produtos com taxas elevadas como o cheque especial, que quando utilizadas por um prazo muito longo pode comprometer as suas finanças pessoais.

A terceira é a avaliação da taxa de juros, que pode ser pré-fixada ou pós-fixada. Na taxa pré-fixada, os juros são pré-definidos e o "preço" da operação não se altera durante a sua vigência. No caso da taxa pós-fixada, uma parte do "preço" é fixa e outra, variável, representada pelo indexador. O mais utilizado é o CDI (Certificado de Depósito Interbancário), que flutua de acordo com a taxa básica de juros, a Selic. Em um cenário de queda dos juros básicos, a opção pela taxa pós-fixada torna-se mais interessante; por outro lado, em um cenário de alta dos juros básicos, a escolha pela taxa pré-fixada constitui uma decisão mais coerente.

Na Sicredi União RS, você encontra um portfólio completo de produtos de crédito, no mínimo um para cada momento do seu ciclo de vida pessoal ou de sua empresa, todos em condições que se encaixam ao seu momento financeiro. Queremos cada vez mais lhe entender para atender, ou seja, atender a partir das suas necessidades, desejos, objetivos e sonhos, sempre ofertando a solução certa.

Em 2017 a Sicredi União RS ajudou 22 mil associados a realizar os seus objetivos através do crédito e financiamentos. Nossa carteira de crédito cresceu 19,20%, permitindo que mais pessoas pudessem ter mais renda e qualidade de vida.

Juntos para ter facilidade

O Sicredi está sempre próximo e contribuindo para que o associado tenha uma vida financeira tranquila e com muita comodidade. Pensando nisso, as linhas de crédito pré-aprovado permitem ao associado ter um limite aprovado e poder acessá-lo na hora que quiser, através do caixa eletrônico, do celular e direto na agência. É um valor que está aprovado e disponível ao associado, sem comprovações e sem necessidade de análise de crédito.

Os associados que atenderem aos requisitos necessários podem ser atendidos com esta linha de crédito. Com este valor o associado pode utilizar no que quiser, seja para uma viagem, quitar dívidas, comprar um carro ou até mesmo comprar algo que desejar. É muito simples, prático e rápido. E mais, sem comprovações. Mais de 80% dos associados possuem hoje limite pré-aprovado para acessar na hora e fazer o que quiser.

Além do segmento urbano o Sicredi disponibiliza também esta linha para o público agro. No ano de 2017 mais de 80% dos associados da cooperativa fizeram custeio e investimentos agropecuários de forma ágil. Isso foi possível porque tinham limite aprovado e na hora que precisaram o dinheiro estava disponível. Com esta vantagem, muitos associados efetivaram seus negócios com a cooperativa, negociaram melhores preços e ainda contribuíram para a geração de resultado e para o crescimento de todos.

Juntos por tranquilidade

Quem não quer ter a tranquilidade de ter seu patrimônio protegido? Os cuidados com a residência e o carro, por exemplo, devem ir além de pequenos reparos em pintura, troca de pneus e manutenções anuais. Tudo isso é importante para manter o bem em condições adequadas ao uso. Além disso, é necessário proteger contra riscos que fazem parte do cotidiano, como incêndios, roubos, vendavais, danos elétricos, entre outros. De acordo com os dados da Federação Nacional de Seguros Gerais (FenSeg), no Brasil, somente 13,3% dos imóveis possuem seguro residencial, de um montante de 68 milhões de residências.

Estes números no país ainda são baixos, especialmente quando comparado à adesão ao seguro de automóvel. Estima-se que cerca de 60 milhões de veículos (carros, motocicletas e caminhões) circulem pelo Brasil, dos quais 17,5 milhões são segurados – ou seja, cerca de 30% da frota, segundo levantamento da FenSeg. Um dos motivos dessa disparidade é que muitas pessoas ainda pensam que o custo do seguro será muito elevado em razão do valor do imóvel, porém, na maioria dos casos, o seguro residencial pode até ser mais em conta do que o seguro de automóvel.

Outro paradigma que precisa ser quebrado é o de que o seguro residencial é importante somente para a cobertura de roubo. Devido às mudanças climáticas, tem sido cada vez maior o número de temporais de grandes proporções em todas as regiões do país.

Diante deste novo cenário, os produtos do mercado oferecem proteção bastante abrangente, com coberturas que vão desde o incêndio, raio e explosão, até a responsabilidade civil do segurado. Isso sem falar nas assistências, que hoje contemplam serviços tradicionais de emergência como chaveiro e eletricista.

E os seguros do Sicredi ainda tem mais benefícios. Nos ramos residencial e vida os associados concorrem todo o mês a sorteios mensais. Nove associados foram contemplados totalizando R\$ 259.650,49. A participação nos sorteios se dá de forma automática, imediatamente após a adesão ao seguro, o associado recebe um número da sorte e concorre pela Loteria Federal. Esta é mais uma vantagem dos associados do Sicredi. E quem foi sorteado está vibrando junto com a gente:

R\$ 17 milhões
pagos em indenizações de
seguros dos ramos
patrimonial e vida



Elma Maria Hackenhaar, de São Pedro do Butiá, estava radiante ao receber o prêmio do Sicredi. “Eu fui surpreendida com a ligação do colaborador do Sicredi, quando falado que havia ganho R\$ 10 mil no Sicredi do Seguro Residencial. Imaginava que eu possuía apenas o seguro da minha casa, que me proporciona segurança. Porém, o seguro residencial tem mais esse benefício. Agradeço a equipe do Sicredi pelo sempre pronto atendimento, pela confiança e que me ofertou também este produto. Faça o seguro residencial você também, pois poderão ser surpreendidos como eu”.



Lauri Vorpapel Schroder, de Roque Gonzales, foi um dos associados contemplados em 2017. Para ele foi uma surpresa ter sido sorteado: “é bom ser associado do Sicredi por ser uma cooperativa e todo associado deve participar. No início já contratei um seguro de vida pra mim e até já havia pensado em parar de pagar, mas não desisti e agora fui sorteado, foi muito bom! Obrigado!”.



Maria Cristina Kirst, de São Borja, ganhou R\$ 10.000,00 e concorreu com o número da sorte gerado pela aquisição do seguro residencial.



Sandro Rodrigo Schmitt Constante, de Santa Rosa, foi surpreendido com a notícia do sorteio. Junto com a equipe da agência de Santa Rosa comemorou a conquista. *"Quase não acreditei quando ligaram do Sicredi me contando. Estou muito feliz por receber este prêmio dos amigos do Sicredi que estão sempre nos auxiliando quando precisamos. Quero agora aplicar para render mais".*

Para Roberto Berres, gerente a agência Santa Rosa, este é um momento muito importante: *"É um momento mágico entregar um prêmio de Seguro de Vida para um associado em vida. Isto gratifica a todos, pois faz parte na nossa missão. Isto faz a diferença na vida das pessoas e comunidade onde atuamos. A entrega dos R\$ 50 mil coroa este momento, pois apresentamos soluções financeiras responsáveis e coerentes aos associados", explicou Berres.*

R\$ 259 mil
em prêmios
dos sorteios mensais
de seguros



Lenir Donat Weide é de Tuparendi e foi contemplada no sorteio mensal do seguro residencial.



Carlinhos Poczwardowski, associado da agência de Guarani das Missões, ficou emocionado ao receber a notícia do prêmio. Proprietário de um açougue tradicional de Guarani das Missões diz que o prêmio vai auxiliar a realizar mais um sonho da família.

No ano passado o Sicredi passou a oferecer os seguros da HDI Seguros, Mitsui Sumitomo, Porto Seguro, Sul América e Tokio Marine, além da seguradora MAPFRE, nos produtos residencial e empresarial. Com isso, os associados podem escolher diretamente nas agências a melhor oferta entre seis das maiores seguradoras do mercado.

Em 2017, somente na área de atuação da Sicredi União RS, a Cooperativa agregou mais de R\$ 17,7 milhões através das indenizações e premiações dos seguros Residencial, Automóvel, Empresarial, Rural e Vida, levando na prática mais proteção, tranquilidade e segurança financeira aos seus associados.

Mais de R\$ 28 milhões em contemplações de consórcios

O Sicredi destaca-se no cenário nacional por ter a 7ª maior operação de consórcios do país em cotas ativas, entre 155 administradoras autorizadas pelo Banco Central a atuar com o produto. O consórcio tem se consolidado como uma opção segura para adquirir bens e serviços e formar patrimônio, pois não há pagamento de juros à instituição financeira. O valor disponibilizado ao associado contemplado vem do autofinanciamento dos participantes do grupo de consórcio.

Em 2017 foram comercializadas, na Sicredi União RS, mais de R\$ 50 milhões em novas cartas de consórcio. Segundo Sandro José Fin, Gerente Comercial e Planejamento, o cenário de insegurança durante o ano elevou a demanda por consórcio como alternativa de

investimento e de consumo. *"Incertas, as pessoas aumentam sua intenção de poupar e tem maior cautela para consumir. Em ambos os casos, o consórcio aparece como alternativa"*. Só em 2017 foram contemplados 880 associados, totalizando R\$ 28 milhões de pagamentos. *"O que mais significa para nós é a oportunidade de estarmos ajudando as pessoas, as famílias e principalmente os nossos associados a realizarem seus objetivos e sonhos através de soluções colaborativas como o consórcio, que tem em sua essência a cooperação"*, conclui Sandro.

No Sicredi, os valores das cartas de crédito estão compreendidos entre R\$ 5 mil e R\$ 460 mil. O prazo de pagamento do consórcio também varia bastante e, no caso do Sicredi chega até 200 meses.

O consórcio é um sistema de compra cooperativada em que você contribui mensalmente através de um sistema de autofinanciamento. Diferente de um empréstimo, o consórcio funciona como uma poupança programada, e você pode adquirir o seu bem ou serviço a partir da contemplação por sorteio ou lances, fixo e livre.

Sicredi amplia atuação e lança máquina de cartões

A Paguecom chega com as funcionalidades de crédito, débito e voucher

Poupança, linhas de crédito, consórcios e investimentos são serviços que estão na rotina dos associados do Sicredi. Agora, a instituição financeira cooperativa – que possui mais de 3,7 milhões de associados – inova e lança a Paguecom, uma máquina de cartões que passa a viabilizar a atuação do Sicredi como credenciadora.

A Paguecom chega com todas as funcionalidades de uma máquina de cartões: crédito, débito e voucher. Mantendo o lema de estar sempre perto do associado e da sua rede de contatos, o atendimento deste serviço estará disponível via telefone e também nas agências do Sicredi – atualmente, são mais de 1.500, em 21 estados brasileiros. Na Sicredi União RS são 43 agências nos 39 municípios de atuação.

"A cooperativa tem o compromisso de ofertar soluções que contribuem para o desenvolvimento dos negócios, agregando renda e conveniência as comunidades onde estamos inseridos. O lançamento da Paguecom está possibilitando para as empresas e profissionais autônomos, uma alternativa eficaz e extremamente competitiva na prestação de serviços de captura de pagamentos via cartões de crédito e débito e também, realizar a antecipação destes recebíveis se o associado assim o desejar", destaca Joelmir Gustavo Winck – Diretor de Negócios da Sicredi União RS.

Qualquer associado ou pessoa que queira se associar à cooperativa, pode adquirir a máquina e utilizar em seu negócio.

Juntos pelo seu futuro

As mudanças sugeridas pelo governo federal colocam a previdência social novamente em evidência. Entre os possíveis pontos de alteração, estão o tempo necessário de 49 anos de contribuição para receber a aposentadoria integral e a idade mínima de aposentadoria subindo para 65 anos. Muitos brasileiros já fizeram as contas da aposentadoria pelo Instituto Nacional de Seguridade Social (INSS) e começaram a pensar em alternativas para o futuro e entre as mais procuradas está a previdência privada.

Para quem pretende optar pela previdência privada, as modalidades mais conhecidas são o PGBl e o VGBL. A primeira é recomendada para quem faz a declaração completa do Imposto de Renda (IR), pois possibilita que até 12% da renda tributável possa ser deduzida da base de cálculo do IR. Já o VGBL oferece a vantagem de, no momento do resgate, ter a tributação somente sobre a rentabilidade.

Os planos de previdência privada atendem aos mais diversos perfis de investidor, desde o conservador ao mais arrojado. Além disso, é possível aderir à previdência privada em qualquer faixa etária. Porém, quanto mais cedo iniciar esse planejamento, menor será o esforço necessário para acumular uma reserva suficiente para suprir as necessidades no futuro.

A Sicredi União RS oferece planos de previdência privada com o valor mínimo de contribuição mensal de R\$ 50. E os associados estão cada vez mais atentos a esta solução: em 2017, a adesão aos planos de previdência privada cresceu 32%, superando a já expressiva marca de 2016 (29%).

É importante destacar que a previdência privada tem o caráter de ser um complemento. Por isso, é necessário manter o pagamento ao INSS, se você já for cadastrado no sistema. É um produto que também pode ser uma alternativa para profissionais autônomos que não contam com uma renda fixa e, conseqüentemente, com contribuições regulares.

Vale a pena o esforço de poupar um pouco mais agora quando se é jovem e ativo no mercado de trabalho, com foco na tranquilidade do futuro. Afinal, muitas mudanças ainda podem acontecer em torno da previdência social e uma gama cada vez maior de profissionais pode se ver obrigada a trabalhar mais tempo para atingir o benefício máximo pago pelo INSS.

Considere um plano de previdência privada que não vá pesar no seu bolso e faça aportes regulares. Daqui alguns anos, você irá se agradecer pela renda que conquistou para aproveitar, merecidamente, a terceira idade.

Juntos para facilitar suas compras

O consumidor tem buscado cada vez mais praticidade no seu dia a dia e a tecnologia tem sido uma grande aliada nesse sentido. Na hora da compra, o cartão de crédito tem ganhado a preferência por oferecer modernidade, segurança e praticidade. Você não precisa ir às compras e se preocupar em levar dinheiro em espécie ou, ainda, carregar folhas de cheque.

É possível efetuar uma compra de qualquer lugar do mundo com apenas o cartão e um clique. Outro ponto positivo que conquista os consumidores são os programas de fidelidade, que trazem benefícios, como a oportunidade de reverter os pontos por milhas aéreas e comprar produtos e serviços de diversos segmentos.

A Sicredi União RS possui um programa de recompensa local. Neste programa o associado tem o reembolso da anuidade, obedecendo a um dos três critérios exigidos:

consumo no cartão nos últimos 12 meses, saldo em aplicações financeiras e saldo em cota capital (os valores de consumo e saldo de aplicações financeiras e cota capital variam de acordo com a modalidade de cartão contratada, partindo do cartão Visa e Master Internacional até o Master Black). Além dos programas de fidelidade e recompensas, a Sicredi União RS tem atuado com anuidades em média de 30% abaixo do mercado. Um dos motivos para isso é que, no cooperativismo de crédito, cada associado também é dono do negócio, apoiando o desenvolvimento econômico e social da região e comunidade.

Somos destaque em padronização

Estamos sempre em busca de excelência e queremos simplificar a vida do associado e dos nossos colaboradores. E para que isso aconteça, na prática, diariamente os processos são avaliados e passam por melhorias para que estas entregas aconteçam. Participamos do Programa Sistêmico de Melhorias e Processos, concurso capitaneado pela área de Engenharia de Processos do Centro Administrativo Sicredi. Somos destaque no quesito padronização, através da implantação da melhoria e centralização do crédito de veículos. Diminuir o tempo de análise e disponibilidade do valor ao associado, evitando burocracia excessiva e permitindo que os negócios possam ser realizados de forma mais ágil e prática.

"As melhorias de processo foram construídas a várias mãos, e isso é muito importante para que possamos entregar processos mais adequados e principalmente proporcionar cada vez mais melhores experiências aos associados e colaboradores" afirma Sandro Bertê, assessor de processos e qualidade da cooperativa.

"Para a cooperativa o processo veio como uma forma de unificação de processos, pois antes tínhamos vários tipos de processos, deixando os associados e as garagens conveniadas às vezes sem direção. Para os associados isso deu agilidade e segurança, pois muitas vezes demorávamos muito para dar retorno. Com os limites pré-aprovados melhorou mais ainda. E para os colaboradores o processo agilizou o atendimento e deu mais segurança

na análise, dando mais tempo a negociar com o associado." Diego Spohr, agência Santa Rosa

"Agilidade na aprovação, crédito pré-aprovado liberado na hora para o associado. Para os colaboradores, agilidade na contratação, minimização de procedimentos a serem realizados e padronização para todas as agências". Jéssica Montanha, agência Santo Antônio das Missões

"Com certeza a centralização nos traz melhoria no tempo de organização das tarefas, aumentando o controle e a visibilidade dos processos em andamento, podendo assim a cooperativa definir regras e políticas internas para melhorar e desburocratizar os fluxos existentes, além de identificar padrões operacionais e reduzir os custos envolvidos em cada processo a ser trabalhado". Gelci Lopes Backes, agência Bairro Cruzeiro



Grupo de colaboradores que realizou o mapeamento dos processos de crédito

FGCOOP

O Fundo Garantidor do Cooperativismo de Crédito é uma parte de uma ampla rede de proteção aos sistemas financeiros. Essa rede envolve, também, regulação prudencial, supervisão eficiente, legislação, práticas adequadas de gestão e metodologias adequadas de contabilidade e de transparência na divulgação de informações à população.

O estatuto e a regulamentação do FGCOOP foram regulamentados e aprovados pela Resolução 4.284 do CMN.

O FGCoop é uma associação civil sem fins lucrativos, com personalidade jurídica própria, de direito privado, de abrangência nacional, tendo como associadas todas as cooperativas singulares de crédito captadoras de depósito e os dois bancos cooperativos: Bancoob e Banco Sicredi.

O FGCoop tem por finalidades, proteger os depositantes e investidores das cooperativas; contribuir para a manutenção da estabilidade do Sistema Nacional de Crédito Cooperativo; contribuir para a prevenção de crise sistêmica no segmento cooperativista.

Valor da garantia ordinária:

O valor máximo de garantia ordinária proporcionada pelo FGCoop é de R\$250 mil (duzentos e cinquenta mil reais), somados todos os créditos de cada credor identificado pelo CPF ou CNPJ na mesma instituição associada.

O Banco Sicredi é que faz a gestão dos recursos objeto dos recolhimentos mensais das cooperativas para o Fundo Garantidor – FGCoop.

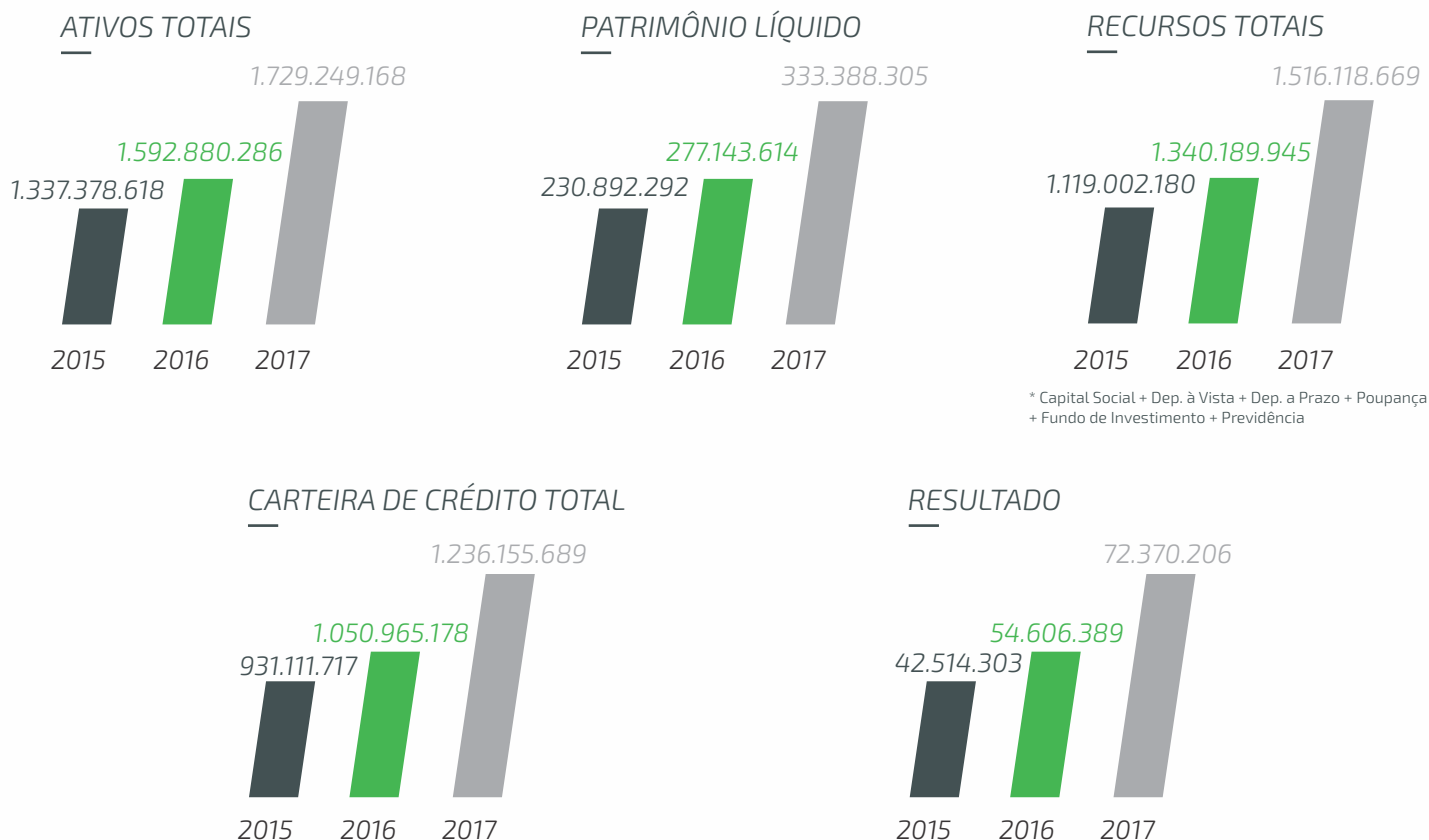
Resultados Financeiros

Todo o investimento que o associado faz na cooperativa gera resultados e retornos para todos. É um ciclo virtuoso. O que um associado faz, pode estar impactando uma cadeia inteira. São os associados que tornam a cooperativa forte e sólida, juntamente a uma gestão equilibrada e com olhares ao crescimento de todos, pensando sempre no futuro e na sustentabilidade do negócio.

O ano de 2017 foi desafiador e marcante. Fechamos com um resultado histórico. E isso só foi possível pelo engajamento e comprometimento de todos os associados. O retorno aos associados, através da distribuição do resultado, permite que cada um possa receber a sua parcela de retorno de acordo com o que contribuiu.

Veja agora os destaques do ano de 2017

VALOR ECONÔMICO GERADO



DEMONSTRAÇÕES FINANCEIRAS

Ao participar da nossa cooperativa de crédito você percebe, durante toda a caminhada, a diferença de ser um associado. E este é um momento especial para dar uma parada e colher os frutos de mais um ciclo de cooperação. A sua fidelização e parceria contribuiu para gerarmos R\$ 72.370.206 de resultado, um crescimento de 32,53% referente ao ano anterior.

Os ativos cresceram em 8,56%, chegando ao montante de R\$ 1.729.249.168 no exercício de 2017. A carteira de crédito total alcançou o patamar de aplicações de recursos aos associados de R\$ 1.236.155.689,00, decorrente da confiança depositada pelos associados. Em relação a classificação em níveis de riscos, a nossa carteira de crédito tem 91,9% das operações enquadradas em risco de crédito em níveis de "A" a "C", uma melhora de 5,9 pontos percentuais em relação ao ano anterior, o que demonstra que se trata de

uma carteira de crédito saudável, que garante a tranquilidade para os associados, a perenidade do nosso negócio, a alocação dos recursos financeiros na economia local e contribui para o desenvolvimento regional.

Esse mesmo ciclo concluímos com o total de depósito a prazo de R\$ 773.946.188. Na poupança o total é de R\$ 386.723.200 o que permite o atendimento e fomento ao agronegócio em nossa região de atuação.

A cooperativa registrou em dezembro de 2017 um patrimônio líquido de R\$ 333.388.305, tendo uma variação positiva de 20,29% em relação ao ano anterior.

Nossa cooperativa tem como valores a transparência na gestão e o cumprimento de normativos internos e externos, o que garante aos nossos associados a segurança de fazer operações financeiras com uma empresa responsável e focada no cumprimento da sua missão. Nossas estruturas estão preparadas para atendê-los em toda a nossa área de atuação, com a intenção de levar a melhor consultoria financeira e comodidade aos associados.

Balanço

Ativo

	2016	2017	Variação
Disponibilidades	691.864.162	687.713.981	-0,6%
Relações Interf.Aplicações	8.033.511	23.424.829	191,6%
Operações de crédito	771.235.463	890.057.386	15,4%
Outros Créditos	42.850.890	48.882.923	14,1%
Outros valores e bens	2.718.389	1.270.084	-53,3%
Permanente	76.177.870	77.899.964	2,3%
Total Ativo	1.592.880.286	1.729.249.168	8,6%

Balanço

Passivo

	2016	2017	Variação
Depósito à vista + arrecadações	142.301.702	167.249.560	17,53%
Depósito à prazo	764.249.590	773.946.188	1,27%
Repasse Interfinanceiros	349.673.331	386.249.628	10,46%
Outras Obrigações	59.512.048	68.415.487	14,96%
Patrimônio Líquido	277.143.614	333.388.305	20,29%
Total Passivo	1.592.880.286	1.729.249.168	8,56%

Depósitos Poupança*	264.353.620	386.723.200	45,16%
---------------------	-------------	-------------	--------

* Recursos administrados pelo Banco Cooperativo Sicredi

Demonstrativo de Resultado**Receita**

	2016	2017	Variação
Receitas de Crédito	177.723.856	188.432.879	6,03%
Receitas Financeiras	79.877.724	69.102.715	-13,49%
Receitas de Serviços	48.731.397	60.863.390	24,90%
Outras Receitas Operacionais	2.743.490	788.020	-71,28%
Total Receitas	309.076.467	319.187.005	3,27%

Demonstrativo de Resultado**Despesa**

	2016	2017	Variação
Despesa de Captação	104.448.656	90.786.943	-13,08%
Despesa Adm. e Operacionais	120.645.480	139.595.391	15,71%
Despesa de Risco de Crédito	29.375.940	16.434.465	-44,05%
Total das Despesas	254.470.076	246.816.799	-3,01%

**Resultado do Exercício**

	2016	2017	Variação
Total de Receitas	309.076.467	319.187.005	3,27%
Total de Despesas	254.470.076	246.816.799	-3,01%
Sobras Líquidas	54.606.389	72.370.206	32,53%

**Destinações Legais e Estatutárias**

	2016	2017
Resultado do Exercício	54.606.389	72.370.206
(-) Juros ao Capital (8,35%; 7,00%)	10.788.428	9.939.794
(-) Destinação Reserva Legal - Recuperação Crédito em Prejuízo Exercícios Anteriores	4.137.798	6.721.833
Sobras após Juros e Recuperação Prejuízo	39.680.163	55.708.579
(-) Destinação FATES 5%	1.984.008	2.785.429
(-) Destinação Reserva Legal 55%	21.824.090	30.639.718
(=) Sobras à disposição da AGO	15.872.065	22.283.431

**Proposta Destinação**

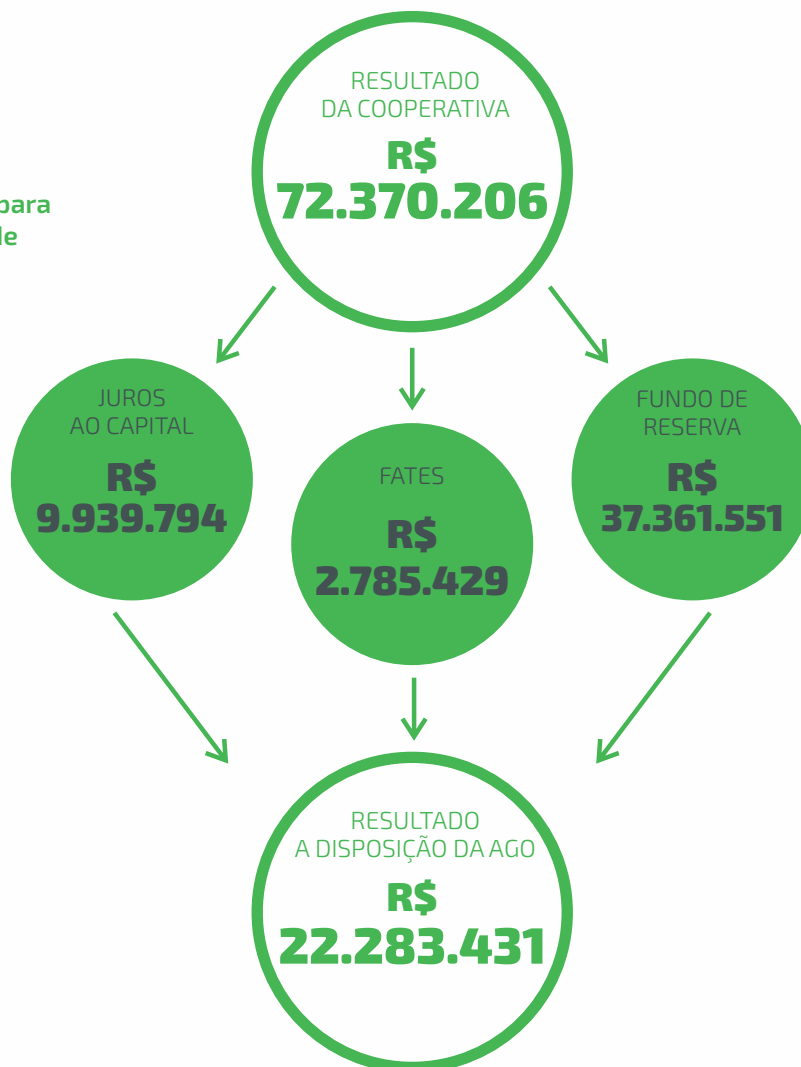
	2016	2017
Sobras à disposição da AGO	15.872.065	22.283.431
Proposta adicional ao FATES	1.275.000	2.065.978
Proposta adicional à Reserva Legal	1.275.000	
Proposta ao Fundo Social		1.114.172
(=) Resultado para Rateio aos Associados	13.322.065	19.103.282
Destinação Conta Corrente (50%)	6.661.032	9.551.641
Destinação Capital Social (50%)	6.661.033	9.551.641

DESENVOLVIMENTO LOCAL

Esta é a proposta do Conselho de Administração para a Distribuição dos Resultados de 2017.

JUROS

7,00% a.a.



Destinação Adicional ao FATES

R\$ 2.065.978

Destinação ao Fundo Social

R\$ 1.114.172

(=) Resultado para Rateio aos Associados

R\$ 19.103.282

Crédito em Conta Corrente (50%)

R\$ 9.551.641

Crédito em Capital Social (50%)

R\$ 9.551.641

Este é o seu, o meu, o nosso Sicredi.

*Juntos nós construímos a
Sicredi União RS.
Uma instituição financeira
cooperativa,
comprometida com a vida
financeira
dos seus associados e das
regiões onde atua.*

*Juntos fazemos
a diferença.*

I Produtos e serviços

Para pessoa física

Por praticidade

Cartões de Crédito e Débito
Débito Automático
Internet Banking
Aplicativo
Serviços por Telefone
Agente Credenciado
Caixas Eletrônicos
Rede Banco24Horas

Pela tranquilidade

Seguros de Vida
Seguro Residencial
Seguro Auto

Pelos objetivos

Crédito Pessoal
Financiamento de Veículos
Consórcio de Serviços
Consórcio de Veículos
Consórcio de Imóveis
Consórcio Sustentável
Consórcio de Bens Náuticos
Microcrédito
Cheque Especial

Pelo futuro

Poupança
Renda Fixa
Fundos de Investimentos
Previdência Privada

Para pessoa jurídica

Mais agilidade

Canais de Relacionamento Sicredi
Agências
Caixas Eletrônicos
Agente Credenciado
Internet Banking
Aplicativo
Serviços por Telefone

Organizar o dia a dia

Conta Corrente
Domicílio Bancário
Cobrança
Pagamentos a Fornecedores
Cartão de Crédito e Débito
Credenciamento
Custódia de Cheques
DDA (Débito Direto Autorizado)
Débito Automático
Folha de Pagamento
Pagamento de Tributos
Crédito Rotativo no IB
Giro Fácil
Desconto Eletrônico



Aumentar a rentabilidade

Câmbio
Renda Fixa
Fundos de Investimento
Poupança
Previdência Privada Empresarial

Proteger o negócio

Seguro Empresarial
Máquinas e Equipamentos
Seguros de Vida
Seguro Auto

Crescimento da empresa

Antecipação de Recebíveis
Cheque Empresarial
Capital de Giro
Veículos
Investimento Empresarial
Máquinas e Equipamentos
Rotativo
Crédito com Garantia de Imóveis
BNDES
Microcrédito
Consórcios

Para o agronegócio



Canais

Agências
Agente Credenciado
Débito Automático
Caixa Eletrônico
Internet Banking
Aplicativo
Serviços por Telefone

Crédito

Custeio
Comercialização
Investimento Agropecuário
Crédito BNDES

Investimentos

Poupança
Renda Fixa
Fundos de Investimento

Consórcios

Caminhões, Tratores e Utilitários
Imóveis
Sustentável
Bens Náuticos

Seguros

Seguros Rurais
Seguros Agrícolas
Seguros de Vida
Seguro Auto



www.sicrediuniaors.com.br



Sicredi União RS